

Nr zlecenia: 71/01/07/2026/CarArena STANDARD

z dnia: 2026/07/01

**Zleceniodawca:**

CARARENA - Aukcje Samochodowe  
ul. Budowlanych 7  
62-081 Baranowo

**Rzeczoznawca:**

Albert Kalu ny/zatw. Pion Weryfikacyjny eRzeczoznawcy



## Wycena wartości

Zadanie: Określenie wartości rynkowej pojazdu

### DANE IDENTYFIKACYJNE POJAZDU

Dane: [O] VII-2026

Rodzaj pojazdu: <b>Samochód osobowy</b>	VIN: <b>T M B C K 7 N E 5 J 0 3 5 4 9 8 8</b>
Marka: <b>SKODA</b>	Nr rejestracyjny: <b>SK597VP</b>
Model pojazdu: <b>Octavia III 2.0 TDI-CR MR`18 E6</b>	Nr Info-Ekspert: <b>034-03755</b>
Wersja: <b>Style 4x4 DSG</b>	Rok produkcji: <b>2018</b>

Wskazanie drogomierza	383557 km
Data pierwszej rejestracji	2018/08/21
Data wa no ci badania technicznego	2026/08/19
Rodzaj nadwozia	liftback 5 drzwiowy
Dop. masa całk.	1973 kg
Jednostka nap dowia	z zapłonem samoczynnym
Pojemno / Moc silnika	1968 ccm / 135kW (184KM)
Doładowanie	Turbosp. z chłodn. powietrza
Liczba cylindrów / Układ cylindrów / Liczba zaworów	4 / rz dowy / 16
Rodzaj skrzyni biegów	automatyczna
Rodzaj nap du	4x4
Kolor powłoki lakierowej, (rodzaj lakieru)	Srebrny 2-warstwowy z efektem metalicznym

### WYPOSA ENIE STANDARDOWE

L.p. Nazwa elementu wyposażenia	L.p. Nazwa elementu wyposażenia
1 ABS - system zapobiegający blokowaniu kół	24 Sygnalizacja pozostawienia włączonych wiatel
2 Blokada mechanizmu różnicowego EDS	25 System DSR
3 Czujniki parkowania - tył	26 System dystrybucji siły hamowania elektroniczny EBV
4 Funkcja SMART LINK	27 System elektronicznej kontroli toru jazdy ESP
5 Głowniki 8 szt.	28 System kontroli ciśnienia w oponach
6 Gniazdo 12V w bagażniku	29 System pokolizyjny ACS
7 Immobilizer	30 System stabilizacji toru jazdy przyczepy TSA

8	Instalacja telefonu GSM (Bluetooth)	31	System Start/Stop
9	Klimatyzacja automatyczna Climatronic 2 strefowa	32	System wspomagający hamowanie w zakr. tach
10	Kurtyny powietrzne boczne	33	System wspomagania ruszania pod gór
11	Lusterko wewn. trznie z czujnikiem wilgotno ci	34	Szyby przyciemniane
12	Mocowanie fotelika dzieci ciego ISOFIX na tylnym siedzeniu	35	Szyby regulowane elektrycznie z mechanizmem zapobiegaj. cym przyci. ciu tylnie
13	Pakiet Chrom	36	wiatła do jazdy dziennej
14	Poduszka powietrzna kierowcy	37	wiatła p/mgienne przednie
15	Poduszka powietrzna kolanowa kierowcy	38	wiatła tylne LED
16	Poduszka powietrzna pasa era z mo liwo ci odł. czenia	39	Tarcze kół aluminiowe 17" "Trius"
17	Poduszki powietrzne boczne przednie	40	Tempomat
18	Radioodtworacz Skoda Auto Bolero CD + MP3	41	Wspomaganie układu kierowniczego
19	Reflektory halogenowe elipsoidalne	42	Wyko. czenie wn. trza oklein. drewnopodobn.
20	Schówek na okulary	43	Wy. wietlacz Maxi-DOT
21	Spryskiwacze reflektorów	44	Zamek centralny zdalnie sterowany + 2 kluczyki składane
22	Sygnalizacja niezapi. tych pasów bezpieczeństwa na wszystkich miejscach	45	Zestaw naprawczy opon
23	Sygnalizacja otwartych drzwi		

#### L.p. Nazwa pakietu / elementu pakietu wyposażenia standardowego

- 1 Czujniki parkowania - przód/tył  
Czujniki parkowania - przód  
Czujniki parkowania - tył
- 2 Fotel kierowcy z regulacją wysokości i odcinka l. d. wiowego  
Fotel kierowcy z regulacją wysokości  
Fotel kierowcy z regulacją odcinka l. d. wiowego
- 3 Fotel pasa era z regulacją wysokości i odcinka l. d. wiowego  
Fotel pasa era z regulacją wysokości  
Fotel pasa era z regulacją odcinka l. d. wiowego
- 4 Kierownica i d. wignia zmiany biegów pokryta skórą  
D. wignia zmiany biegów pokryta skórą  
Kierownica 3-ramienna pokryta skórą
- 5 Lusterka zewn. trznie podgrzewane, regulowane i składane elektrycznie  
Lusterka zewn. trznie składane elektrycznie  
Lusterka zewn. trznie regulowane elektrycznie  
Lusterka zewn. trznie podgrzewane elektrycznie
- 6 System kontroli po. lizgu ASR/MSR  
System p/po. lizgowy przy przyspieszaniu ASR  
System p/po. lizgowy MSR

### WYPOSAŻENIE DODATKOWE

#### L.p. Nazwa elementu wyposażenia

- 1 Fotel kierowcy z pełną regulacją elektryczną + pamięć położeń
- 2 Fotele przednie podgrzewane  
Fotel kierowcy podgrzewany  
Fotel pasa era podgrzewany
- 3 Instalacja do telefonu GSM z złączeniem Bluetooth
- 4 Kamera cofania
- 5 Koło zapasowe dojazdowe
- 6 Lakier metalizowany
- 7 Lusterka zewn. trznie pakiet (dopłata)  
Lusterka zewn. trznie składane elektrycznie  
Lusterka zewn. trznie regulowane elektrycznie  
Lusterko wewn. trznie ciemniane automatycznie  
Lusterka zewn. trznie podgrzewane elektrycznie  
Lusterka zewn. trznie z pamięcią położeń
- 8 Pakiet amazing Style (dopłata)  
wiatła p/mgienne przednie  
Spryskiwacze reflektorów  
Kierownica wielofunkcyjna  
Kierownica podgrzewana

- wiatła mijania włączane automatycznie
- Ogranicznik prędkości
- Tempomat
- Kierownica pokryta skórą
- Reflektory z doświetlaniem łuków
- Reflektory bi-ksenonowe
- Reflektory główne w technologii LED
- Asystent wiatel drogowych
- Czujnik deszczu z automatycznym kontrolowaniem wiatel mijania
- System do wietlania zakrętów
- Lusterko wewnętrzne z czujnikiem wilgotności
- 9 System bezkluczykowego dostępu i uruchamiania pojazdu
- 10 System nawigacji satelitarnej Amundsen
- 11 Szyba przednia ogrzewana
- 12 Wycieraczka szyby tylnej

### OPIS ZAMONTOWANEGO W POJEZDZIE OGUMIENIA

Koło	Marka, typ	Średnica [mm]
Przednie lewe:	KLEBER 225/45 R17 94V XL KRISALP HP3 TL	7,2
Przednie prawe:	KLEBER 225/45 R17 94V XL KRISALP HP3 TL	7,2
Tylne lewe:	KLEBER 225/45 R17 94V XL KRISALP HP3 TL	7,2
Tylne prawe:	KLEBER 225/45 R17 94V XL KRISALP HP3 TL	7,2

### KOREKTY WARTOŚCI POJAZDU

KOREKTA ZA PIERWSZĄ REJESTRACJĘ	(+)
KOREKTA ZA WYPOSAŻENIE	(+)
KOREKTA ZA PRZEBIEG	(-)
KOREKTY RÓŻNE:	
Stan utrzymania i dbałość o pojazd	(-)
Regionalna sytuacja rynkowa	(-)
KOREKTY RÓŻNE RAZEM	(-)
KOREKTA ZA OGUMIENIE	(+)

### UWAGI RZECZOZNAWCY DOTYCZĄCE WYCENY

Pojazd zweryfikowany w bazie danych historiiapojazdu.gov.pl

Oględziny wykonał: Filip Maryczak

Wycena wykonana: Albert Kalużyński

Korekta „Regionalna sytuacja rynkowa” została zadana ze względu na zauważalne różnice między cenami lokalnymi a średnimi wartościami na rynku krajowym. Odzwierciedla aktualne warunki sprzedaży w regionie oraz lokalną atrakcyjność danego typu pojazdu.

Według oświadczenia zleceniodawcy półka bagażnika znajduje się w innej lokalizacji.

### OPIS STANU TECHNICZNEGO ZESPOŁÓW POJAZDU



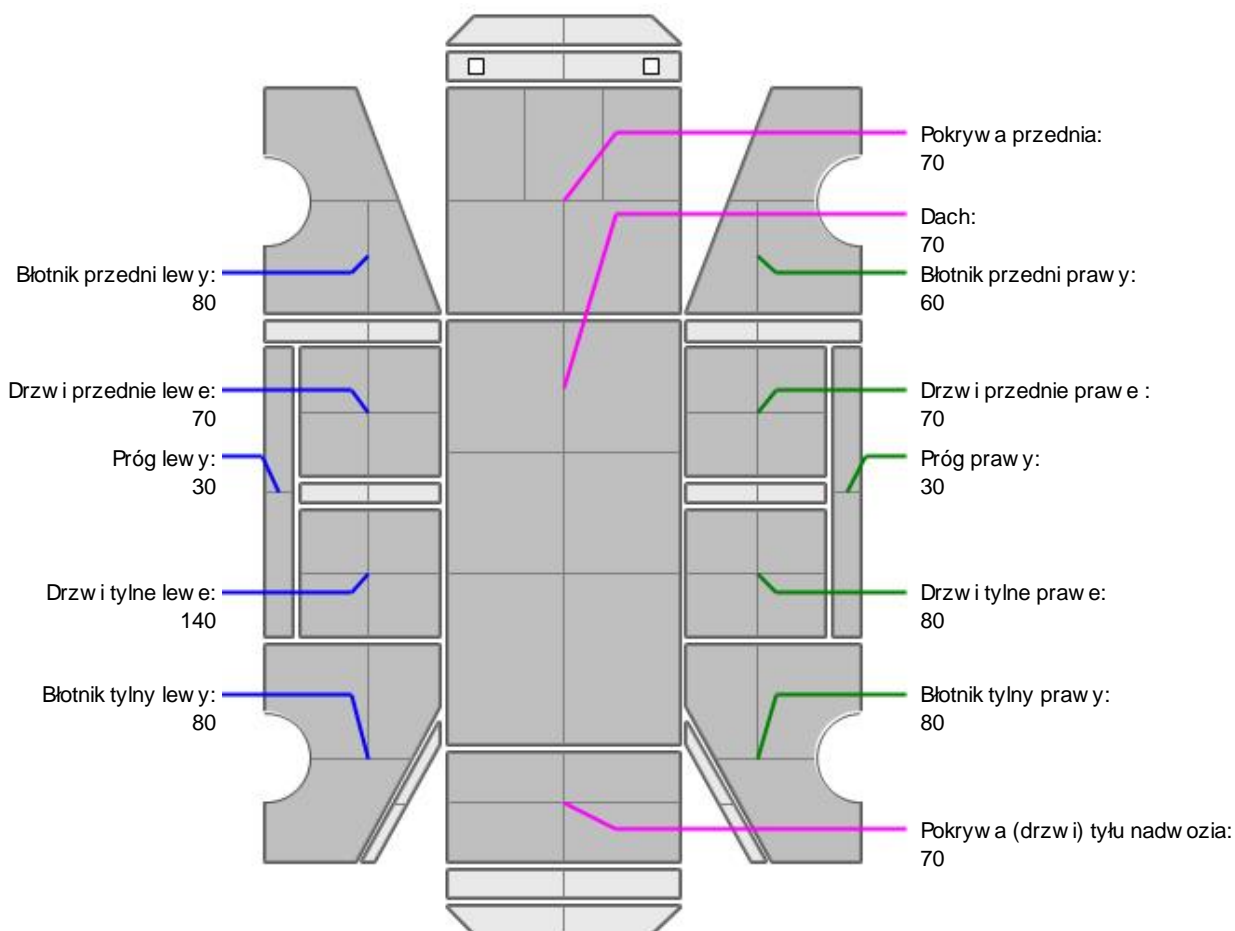
#### NADWOZIE - Szkielet i poszycia zewnętrzne

Lp.	Nazwa elementu	L / P	Rodzaj uszkodzenia	Opis	Fot. nr
1	Pokrywa przednia		Odpryski powłoki lakierowej z miejscową korozją blachy		
2	Drzwi boczne tylne	P	Zarysowania powłoki lakierowej		
3	Błotnik tylny	L	Zarysowania powłoki lakierowej,		

## ogniska korozji

4	Błotnik tylny	P	Zarysowania powłoki lakierowej	
---	---------------	---	--------------------------------	--

Na pozostałych elementach obłachowania bryły nadwozia stwierdzono również typowe dla jego okresu eksploatacji uszkodzenia powłoki lakierowej (zarysowania, odpryski, itp.)

**NADWOZIE – Opis powłoki lakierowej**

L.p.	Nazwa elementu	L / P	Grubość powłoki [µm]	Opis
1	Pokrywa przednia		70	
2	Dach		70	
3	Błotnik przedni	L	80	
4	Próg	L	30	
5	Drzwi przednie	L	70	
6	Drzwi tylne	L	140	
7	Błotnik tylny	L	80	
8	Błotnik przedni	P	60	
9	Próg	P	30	
10	Drzwi przednie	P	70	
11	Drzwi tylne	P	80	
12	Błotnik tylny	P	80	
13	Pokrywa (drzwi) tyłu nadwozia		70	

Podane przedziały grubości powłoki lakierowej poszczególnych elementów dotyczą wyłącznie punktów pomiarowych, tj. trzech wybranych miejsc na danym elemencie nadwozia. Nie oznacza to, że w pozostałych obszarach danego elementu grubość powłoki jest jednakowa ani że nie może wykroczyć poza wskazane zakresy. Pomiary wykonano urządzeniem bezdźwiękowym w posiadaniu rzeczoznawcy. Pomiar wykonany innym

przyrz dem mo e si ró ni .



### NADWOZIE – Wyposa enie zewn trzne

L.p.	Nazwa elementu	L / P	Rodzaj uszkodzenia	Opis	Fot. nr
1	Obudowa lusterka bocznego	L	Zarysowana		
2	Zderzak tylny		Zarysowania		
3	Lampa zespolona tylna	P	Zarysowania		



### NADWOZIE – Wyposa enie wewn trzne

L.p.	Nazwa elementu	L / P	Rodzaj uszkodzenia	Opis	Fot. nr
1	Fotel przedni kpl.	L	Zabrudzony		
2	Fotel przedni kpl.	P	Zabrudzony		
3	Wykładzina бага nika		Poplamiona		
4	Poszycie tapicerskie drzwi bocznych przednich	L	Zabrudzone		
5	Poszycie tapicerskie drzwi bocznych przednich	P	Zabrudzone		

Wn trze pojazdu nosi typowe dla jego okresu eksploatacji zabrudzenia oraz zu ycie wszystkich elementów.



### PODWOZIE – ZAWIESZENIE I KOŁA

L.p.	Nazwa elementu	L / P	Rodzaj uszkodzenia	Opis	Fot. nr
1	Tarcza koła przedniego ze stopu lekkiego	P	Zadrapania kraw dzi bocznej		

### JAZDA KONTROLNA

1	Głó no pracy silnika	BEZ UWAG
2	Praca układu kierowniczego	BEZ UWAG
3	Skuteczno hamulca zasadniczego	BEZ UWAG
4	Skuteczno hamulca pomocniczego	BEZ UWAG
5	Działanie drogom. i szybko ciomierza	BEZ UWAG
6	Wska nik temperatury silnika	BEZ UWAG
7	Skuteczno ogrzewania i przewietrzania	BEZ UWAG

Próba ruchowa przeprowadzona na zimnym silniku w warunkach parkingowych z pr dok ci do 15km/h.

---

---

## Zastrzeżenia ograniczające opinię.

ü Zawarte w niniejszej Wycenie/Raporcie informacje (w tym dotyczące wyposażenia) służy jedynie ogólnym celom informacyjnym. Wycena/Raport nie może być zatem traktowana jako oferta w rozumieniu przepisów Kodeksu Cywilnego oraz opisu towaru ani zapewnienia w rozumieniu art. 4 Ustawy z dnia 27 lipca 2002 roku o szczególnych warunkach sprzedaży konsumenckiej.

ü Wycena/Raport została sporządzona w celu ustalenia istnienia albo nieistnienia uszkodzeń nieakceptowalnych po zawarciu umowy korzystania z samochodu lub innych okoliczności uzgodnionych w zleceniu. Wycena/Raport nie obejmuje typowych uszkodzeń wynikających z eksploatacji samochodu oraz jego standardowego użytkowania.

ü Jeżeli chcesz traktować ten dokument jako źródło wiedzy o samochodzie przy jego zakupie, czynisz to na własną odpowiedzialność. Rzeczoznawca sp.j. nie ponosi odpowiedzialności za takie użycie tej Wyceny/Raporu.

ü Niniejsza wycena służy wyłącznie do oszacowania wartości rynkowej przedmiotu wyceny i nie może być wykorzystywana do żadnego innego celu, ni wymienionego powyżej. W szczególności wycena nie może stanowić podstawy do oceny cech i stanu wycenianego obiektu przy jego zakupie.

ü Rzeczoznawca nie bierze na siebie odpowiedzialności za wady ukryte (prawne i fizyczne) oraz ewentualne skutki wynikające z dalszego użytkowania przedmiotu wyceny, a także za skutki wykorzystania samej wyceny.

ü Powyższa wycena nie jest ekspertyzą stanu technicznego przedmiotu wyceny i za taką nie może być uznawana, w szczególności nie może być traktowana jako gwarancja sprzedaży przedmiotu wyceny za oszacowaną wartość.

ü Wycenę przeprowadzono w oparciu o dostarczoną dokumentację oraz badanie organoleptyczne wycenianego obiektu. Nie prowadzono badań diagnostycznych oraz weryfikacji warsztatowej przedmiotu wyceny.

ü Nie stwierdzono dodatkowych niesprawności i/lub uszkodzeń i/lub braków w zakresie możliwym do ustalenia w warunkach oględzin tj. bez dostępu do spodu pojazdu, specjalistycznego sprzętu diagnostycznego, jazdy próbnej wykonanej w warunkach drogowych z obciążeniem.

ü Rzeczoznawca podczas oględzin poza warsztatem nie jest w stanie stwierdzić wypadkowej przeszłości pojazdu. W przypadku podwyższonych wartości pomiarów powłoki lakierowej, konieczna jest ekspertyza w warunkach warsztatowych.

ü Rok produkcji pojazdu - nie weryfikowano. Przyjeto w oparciu o dane przekazane przez Zleceniodawcę.

ü Niniejsza wycena nie może być publikowana w całości w jakimkolwiek dokumencie bez zgody wykonawców i bez uzgodnienia z nimi formy i treści takiej publikacji. Zakaz publikacji nie dotyczy posługiwania się wyceną w umowach cywilno-prawnych zawieranych przez zleceniodawcę i dotyczących przedmiotu.

ü Przed odbiorem pojazdu, kupujący zobowiązany jest do konfrontacji rzeczywistego stanu z informacjami zawartymi w wycenie. Odbiór przedmiotu jest równoznaczny ze zrzeczeniem się wszelkich roszczeń, co do stanu technicznego.

ü Nie badano poprawności i/lub budowy numerów identyfikacyjnych/seryjnych obiektu oraz nie weryfikowano prawdziwości danych obiektu.

ü Niniejsza wycena nie może być traktowana jako gwarancja sprzedaży przedmiotu wyceny za oszacowaną wartość.

ü W przypadku ujawnienia dodatkowych informacji dotyczących przedmiotowego pojazdu, niedostępnych w czasie wykonywania niniejszej opinii, zaprezentowane stanowisko może ulec zmianie.

ü W opinii założono, że nie wykryto żadnych faktów, które mogłyby istotnie wpływać na wartość wycenionego pojazdu, jeżeli w opisie pojazdu nie widnieją inaczej.

ü Rzeczoznawca nie ponosi odpowiedzialności za ewentualne błędy wynikające z przedstawionych informacji otrzymanych od użytkownika/sprzedawcy/zamawiającego wycenę, jeżeli brak podstaw do kwestionowania ich zgodnie ze stanem rzeczywistym lub jeżeli ustalenie stanu rzeczywistego przez rzeczoznawcę było niemożliwe lub znacznie utrudnione.

ü Wyposażenie standardowe wg. Info - Ekspert. Rzeczoznawca nie ponosi odpowiedzialności za ewentualne błędy programu. Lista wyposażenia w wycenie ma charakter poglądowy i nie potwierdza kompletności. Aby ustalić specyfikacje fabrycznego wyposażenia należy się do dealera.

ü W warunkach, w jakich przeprowadzono oględziny rzeczoznawca nie miał możliwości zweryfikowania poprawności działania całego wyposażenia.

ü Opis stanu technicznego pojazdu jest wa ny na dzie ogl dzin. Rzeczoznawca nie bierze odpowiedzialno ci za zmiany stanu pojazdu wynikaj ce z dalszej eksploatacji lub postoj u (np. uszkodzenie akumulatora, powi kszenie lub powstanie ognisk korozji, uszkodzenie układu hamulcowego, itp.) – zaleca si sprawdzenie daty wyceny

ü Je eli elementy jednostki nap dowej, układu przeniesienia nap du itp., s rozmontowane, rzeczoznawca nie weryfikuje kompletno ci poszczególnych układów. Mo liwo wyst pienia braków w kompletacji (np. ze wzgl du na wykorzystanie unieruchomionego pojazdu jako „dawcy cz ci”).

ü Nie weryfikowano odczytanego stanu drogomierza z zapisami w urz dzeniach elektronicznych pojazdu. Rzeczoznawca nie dokonuje oceny autentyczno ci przebiegu.

ü W przypadku pojazdów z niesprawnym akumulatorem lub bez niego - podł czenie sprawnego akumulatora nie gwarantuje sprawno ci technicznej pojazdu. W zwi zku z tym przyjmuje si i stan techniczny pojazdu jest nieznanym, istnieje ryzyko ujawnienia wad ukrytych i dodatkowych uszkodze .

ü Nie weryfikowano gwarancji, statusu pakietów serwisowych i kompletno ci w zakresie osprz tu dodatkowego, z którym przedmiot był zamówiony.

*Dokument wystawiony elektronicznie, wa ny bez podpisu*

## DOKUMENTACJA FOTOGRAFICZNA



Fot. nr 1



Fot. nr 2



Fot. nr 3



Fot. nr 4



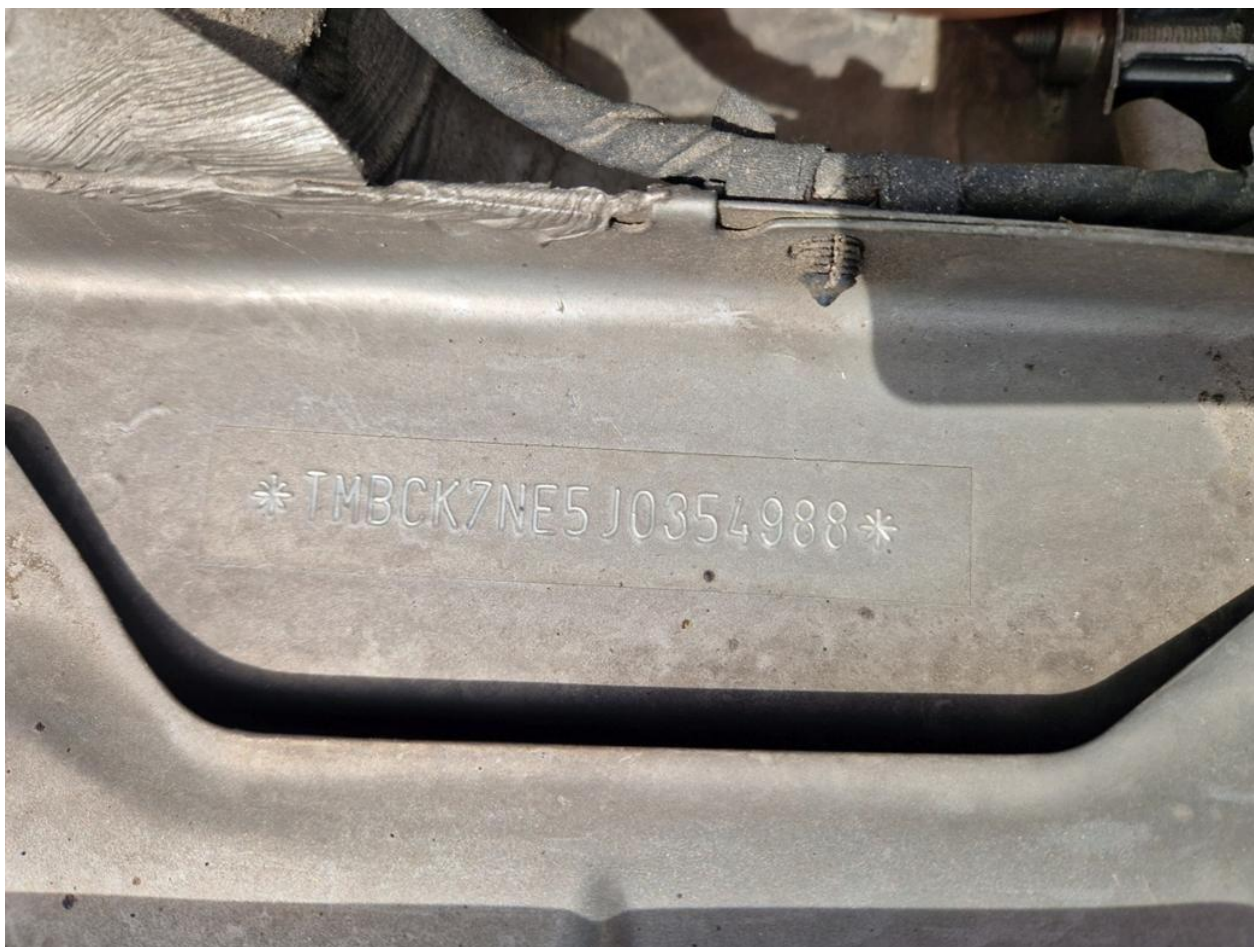
Fot. nr 5



Fot. nr 6



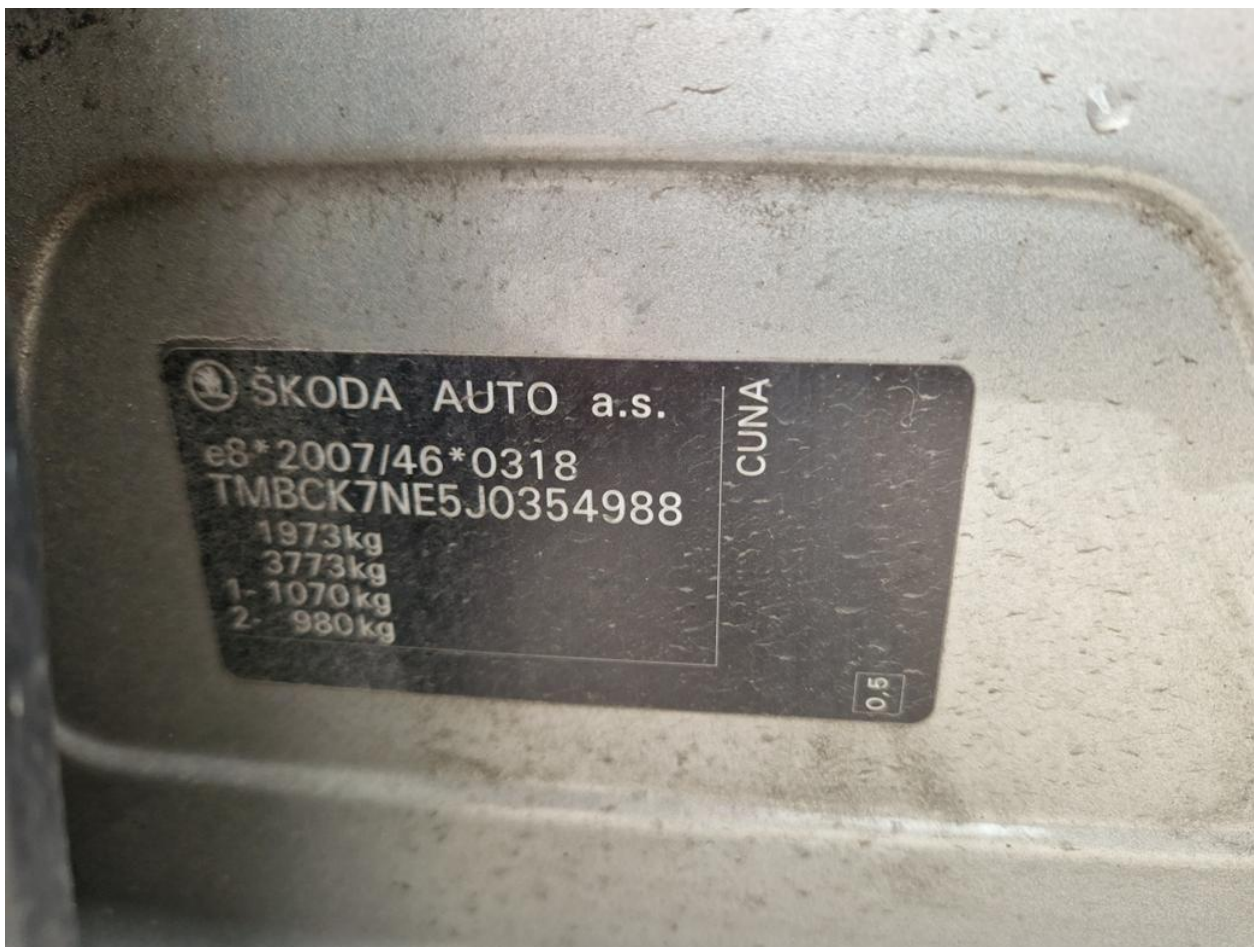
Fot. nr 7



Fot. nr 8



Fot. nr 9



Fot. nr 10



Fot. nr 11



Fot. nr 12



Fot. nr 13



Fot. nr 14



Fot. nr 15



Fot. nr 16



Fot. nr 17



Fot. nr 18



Fot. nr 19



Fot. nr 20



Fot. nr 21



Fot. nr 22



Fot. nr 23



Fot. nr 24





Fot. nr 27



Fot. nr 28



Fot. nr 29



Fot. nr 30



Fot. nr 31



Fot. nr 32



Fot. nr 33



Fot. nr 34



Fot. nr 35



Fot. nr 36



Fot. nr 37



Fot. nr 38



Fot. nr 39



Fot. nr 40



Fot. nr 41



Fot. nr 42



Fot. nr 43



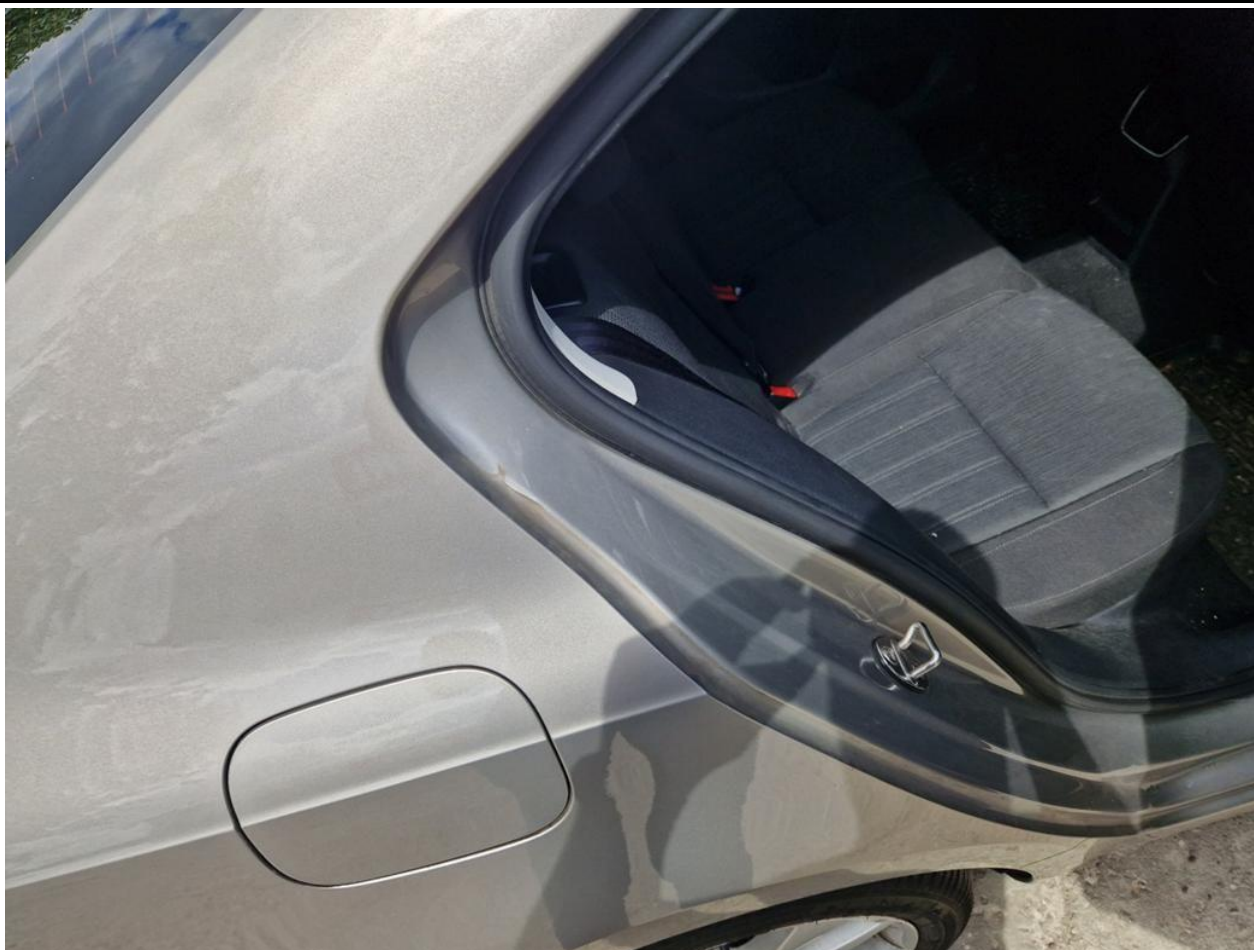
Fot. nr 44



Fot. nr 45



Fot. nr 46



Fot. nr 47



Fot. nr 48



Fot. nr 49



Fot. nr 50



Fot. nr 51



Fot. nr 52



Fot. nr 53



Fot. nr 54



Fot. nr 55



Fot. nr 56



Fot. nr 57



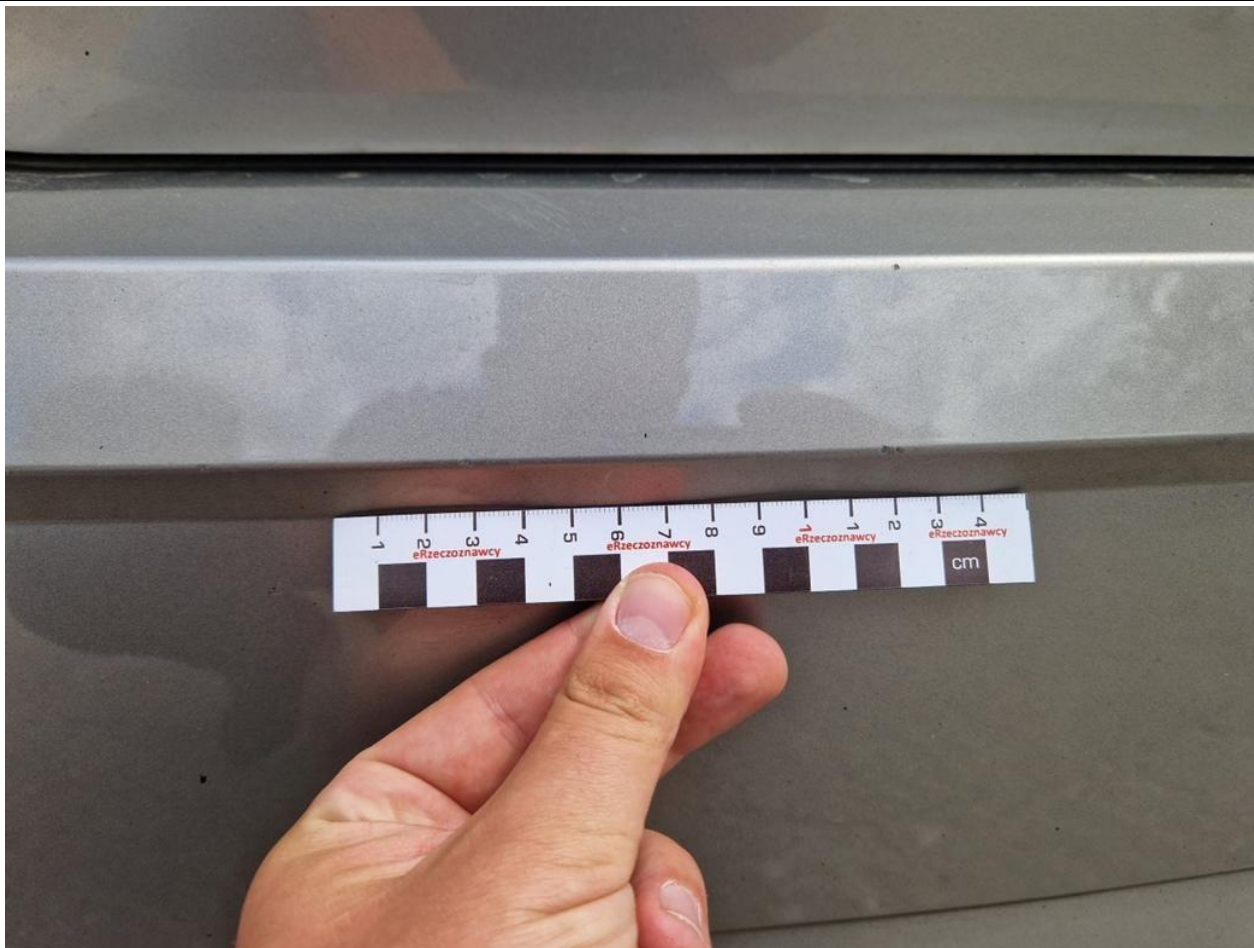
Fot. nr 58



Fot. nr 59



Fot. nr 60



Fot. nr 61



Fot. nr 62



Fot. nr 63



Fot. nr 64



Fot. nr 65



Fot. nr 66



Fot. nr 67



Fot. nr 68



Fot. nr 69



Fot. nr 70



Fot. nr 71



Fot. nr 72



Fot. nr 73



Fot. nr 74



Fot. nr 75



Fot. nr 76





Fot. nr 79

*Dokument wystawiony elektronicznie, wa ny bez podpisu*