

Raport z oględzin pojazdu

Numer raportu	432699/6/26-9571	Data raportu	08-06-2026
Rzeczoznawca	Krzysztof Kalbarczyk	Data oględzin	29-05-2026
Nr zlecenia	PKOM(DZS)/GDA/48908/26/05/26	Miejsce oględzin	AUTOMARKET WOLA, PRYMASA TYSI...

Dane pojazdu

Numer identyfikacyjny (VIN)	YARECYHT2GJ975933
Marka, model	TOYOTA Proace City Verso 19...
Typ, wersja	Proace City Verso 1.5 D-4D Fa...
Numer rejestracyjny	WD3687S
Silnik (rodz./poj./moc)	diesel/1499 ccm/75 kW
Stan licznika	183 925 km
Data 1. rej./rok prod.	18-01-2022/2021
Data nast. bad. techn.	18-01-2027
Nadwozie	KOM 5/5
Lakier	biały/UNI
Skrzynia biegów	manualna



Wyposażenie pojazdu

Czujnik deszczu, Czujnik zmierzchu, Czujniki odległości przy parkowaniu - przód i tył, Drzwi boczne przesuwne, prawe i lewe, Elektrycznie regulowane szyby przednie i tylne, Elektryczny hamulec postojowy (EPB), Felgi aluminiowe 17 z ogumieniem, Fotel kierowcy komfortowy (podłokietnik, regulacja wysokości, pochylecia i odcinka lędźwiowego), Fotel pasażera składany w 1. rzędzie, Fotele indywidualne w 2. rzędzie, 3 szt., HAC - system wspomagający pokonywanie podjazdu, Kamera cofania, Kierownica i gałka dźwigni zmiany biegów skórzane, Kierownica wielofunkcyjna, Kieszenie w oparciach foteli przednich, Klamki i lusterka boczne w kolorze nadwozia, Klamki wewnętrzne w kolorze chromowanym, Kłapa tylna przeszklona, z otwieraną szybą, Klimatyzacja automatyczna, Konsola centralna pomiędzy fotelami w pierwszym rzędzie, Koło zapasowe pełnowymiarowe, Listwy boczne w kolorze nadwozia, z elementami chromowanymi, Lusterka boczne regulowane elektrycznie i ogrzewane, Lusterka boczne składane elektrycznie, Lusterko wsteczne elektrochromatyczne (przyciemniające się), PCS - układ wczesnego reagowania w razie ryzyka zderzenia, Poduszki powietrzne czołowe i boczne dla kierowcy i pasażera oraz kurtyny powietrzne, Relingi dachowe, srebrne, Roleta przestrzeni bagażowej, Stoliki samolotowe w oparciach przednich foteli, System eCall, System monitorowania ciśnienia w oponach, System multimedialny Toyota PRO-Touch (ekran dotyk.8 cali, Android Auto, Apple CarPlay), 6 głośników, System rozpoznawania znaków drogowych, rozszerzony (RSA), System utrzymania pasa ruchu z funkcją powrotu na zadany tor jazdy (LDA+SC), Szyby tylne przyciemniane, Tapicerka materiałowa Toyota Manhattan, Tempomat z ogranicznikiem prędkości, VSC - system stabilizacji toru jazdy, Wycieraczka szyby tylnej, Wyświetlacz kolorowy między zegarami, z chromowaną ramką, Zamek centralny sterowany pilotem, Zderzaki w kolorze nadwozia, Zestaw głośnomówiący z Bluetooth, Światła przeciwmgielne

Ogumienie

Oś	Koło	Producent, typ	Rozmiar	Profil zmierzony
przednia	prawe	FIRESTONE, ROADHAWK 2	205/60 16 96H	6,5 mm
	lewe	FIRESTONE, ROADHAWK 2	205/60 16 96H	6,5 mm
tylna	prawe	FIRESTONE, ROADHAWK 2	205/60 16 96H	6,5 mm
	lewe	FIRESTONE, ROADHAWK 2	205/60 16 96H	6,5 mm

Dokumenty i akcesoria

[Dokumenty rej.] - POLISA UBEZP. (Nie.), Kluczyki (TAK - 2), Tablice rejestracyjne (TAK - 2), Dowód rejestracyjny (TAK), Karta pojazdu (NIE)

Grubość powłoki lakierowej

W zakresie do 150 µm

Poz.	Nazwa części	Przedział grubości powłoki lakierowej [µm]
1	Pokrywa komory silnika	do 150
2	Błotnik przedni lewy	do 150
3	Błotnik przedni prawy	do 150
4	Słupek przedni lewy	do 150
5	Słupek przedni prawy	do 150
6	Słupek środkowy lewy	do 150
7	Słupek środkowy prawy	do 150
8	Próg lewy	do 150
9	Próg prawy	do 150
10	Dach	do 150
11	Drzwi przednie lewe	do 150
12	Drzwi przednie prawe	do 150
13	Drzwi tylne lewe	do 150
14	Drzwi tylne prawe	do 150
15	Błotnik tylny lewy/ściana boczna lewa	do 150
16	Błotnik tylny prawy/ściana boczna prawa	do 150
17	Pokrywa bagażnika	do 150

Stwierdzone uszkodzenia

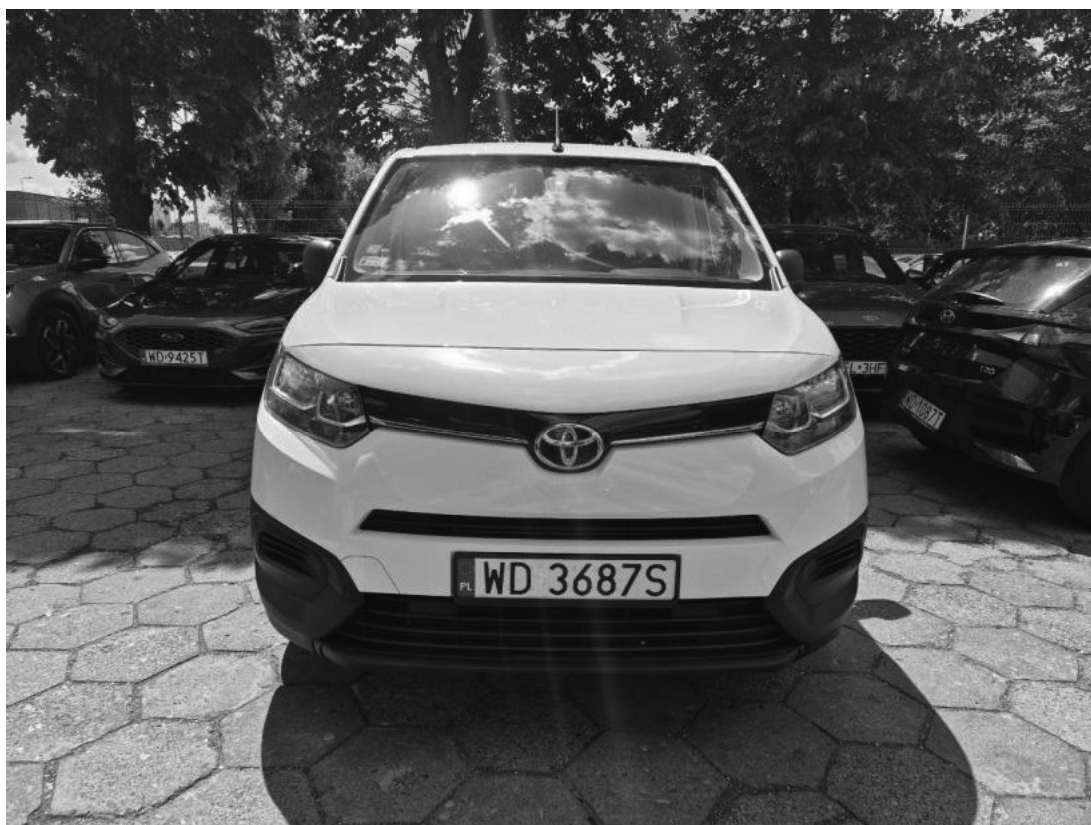
Poz.	Nazwa pozycji	Opis uszkodzeń	Kwalifik.	Naprawa [rbg]
1	Nakładka zderzaka przedniego, dół	rysa/odprysk	WY	1.1
2	Pokrycie boczne R	rysa/odprysk	WY	
3	Szyba przednia barwiona	pęknięcie/rozerwanie	WY	1.5
4	Ośłona lusterka zewnętrznego R	rysa/odprysk	WY	0.2

5	Dywaniki podłogi przód	pęknięcie/rozerwanie	WY	1.2
6	Zderzak, środek	rysa/odprysk	NA	
7	Drzwi tylne, skrzydło lewe L	rysa/odprysk	NA	1.5
8	Nakładka zderzaka przedniego, góra	rysa/odprysk		
9	Poszycie drzwi przednich L	rysa/odprysk		
10	Poszycie drzwi przednich R	wgniecenie/odkształcenie, rysa/odprysk		
11	Drzwi tylne, skrzydło prawe R	rysa/odprysk		

DOKUMENTACJA FOTOGRAFICZNA



Fot. 1
Przekątna przednia lewa



Fot. 2
Przód

DOKUMENTACJA FOTOGRAFICZNA



Fot. 3
Przekątna przednia prawa



Fot. 4
Próg prawy (widok od przodu)

DOKUMENTACJA FOTOGRAFICZNA



Fot. 5

Bok prawy z przodu



Fot. 6

Bok prawy z tyłu

DOKUMENTACJA FOTOGRAFICZNA



Fot. 7
Przekątna tylna prawa



Fot. 8
Tył

DOKUMENTACJA FOTOGRAFICZNA



Fot. 9
Przekątna tylna lewa



Fot. 10
Bok lewy z tyłu

DOKUMENTACJA FOTOGRAFICZNA



Fot. 11
Bok lewy z przodu



Fot. 12
Próg lewy (widok od przodu)

DOKUMENTACJA FOTOGRAFICZNA



Fot. 13
Numer identyfikacyjny



Fot. 14
Tabliczka znamionowa

DOKUMENTACJA FOTOGRAFICZNA



Fot. 15

Zestaw wskaźników - przebieg



Fot. 16

Zestaw wskaźników - serwis

DOKUMENTACJA FOTOGRAFICZNA



Fot. 17

Widok przez otwarte drzwi przednie lewe



Fot. 18

Widok przez otwarte drzwi tylne lewe

DOKUMENTACJA FOTOGRAFICZNA



Fot. 19

Widok z tylnej kanapy na deskę rozd.



Fot. 20

Konsola środkowa

DOKUMENTACJA FOTOGRAFICZNA



Fot. 21
Tunel środkowy



Fot. 22
Kierownica (na wprost)

DOKUMENTACJA FOTOGRAFICZNA



Fot. 23

Kierownica z lewej strony



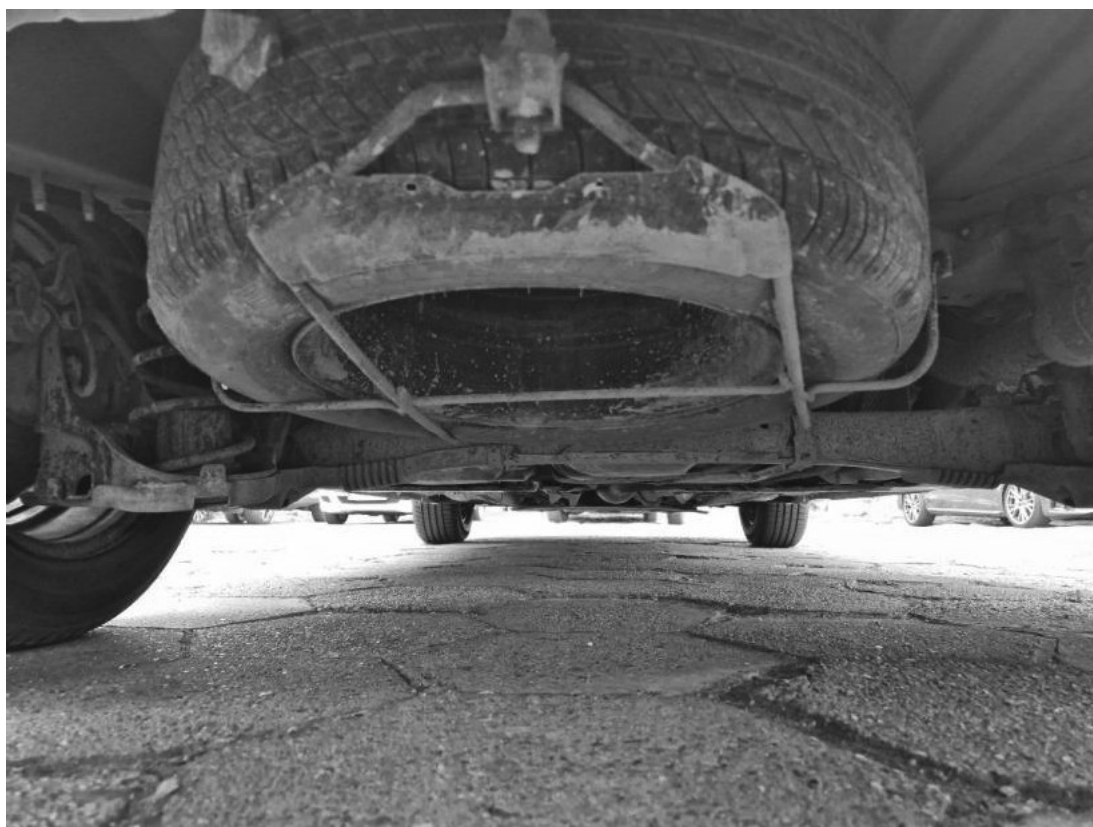
Fot. 24

Komora silnika

DOKUMENTACJA FOTOGRAFICZNA



Fot. 25
Bagażnik



Fot. 26
Koło zapasowe

DOKUMENTACJA FOTOGRAFICZNA



Fot. 27
Spód pojazdu przód



Fot. 28
Spód pojazdu tył

DOKUMENTACJA FOTOGRAFICZNA



Fot. 29

Tarcza hamulcowa przednia lewa



Fot. 30

Tarcza hamulcowa przednia prawa

DOKUMENTACJA FOTOGRAFICZNA



Fot. 31

Tarcza hamulcowa tylna prawa



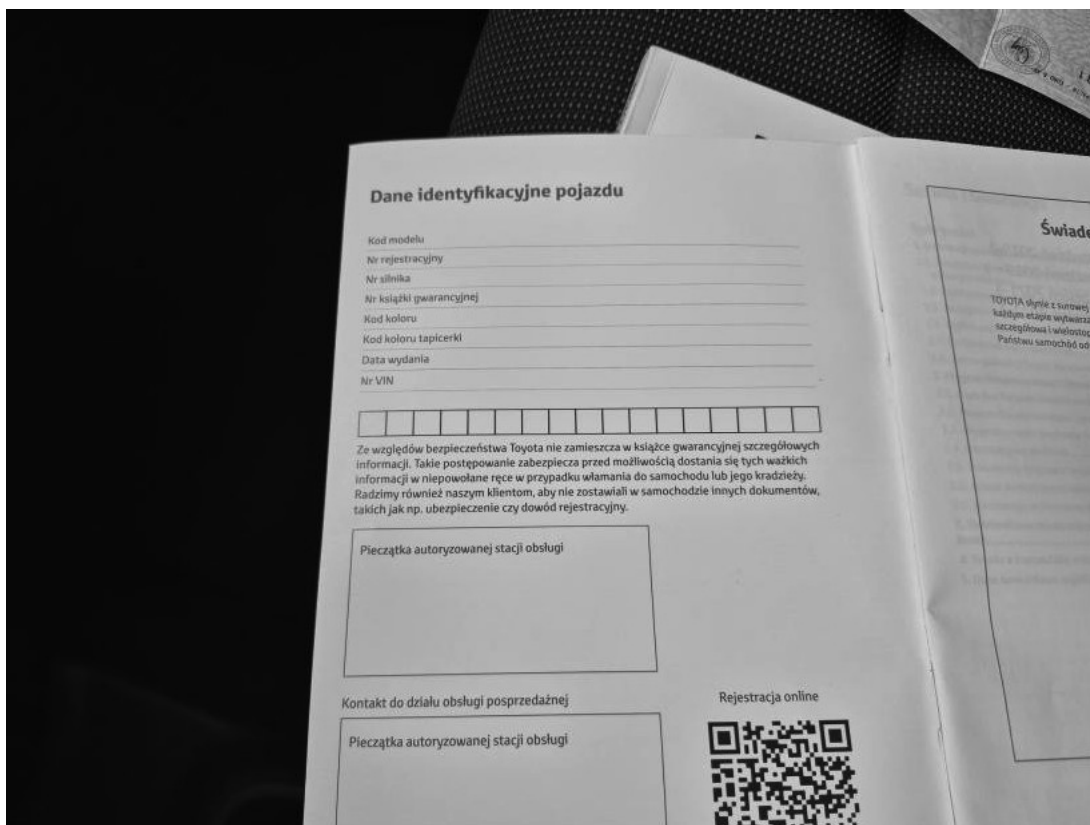
Fot. 32

Tarcza hamulcowa tylna lewa

DOKUMENTACJA FOTOGRAFICZNA

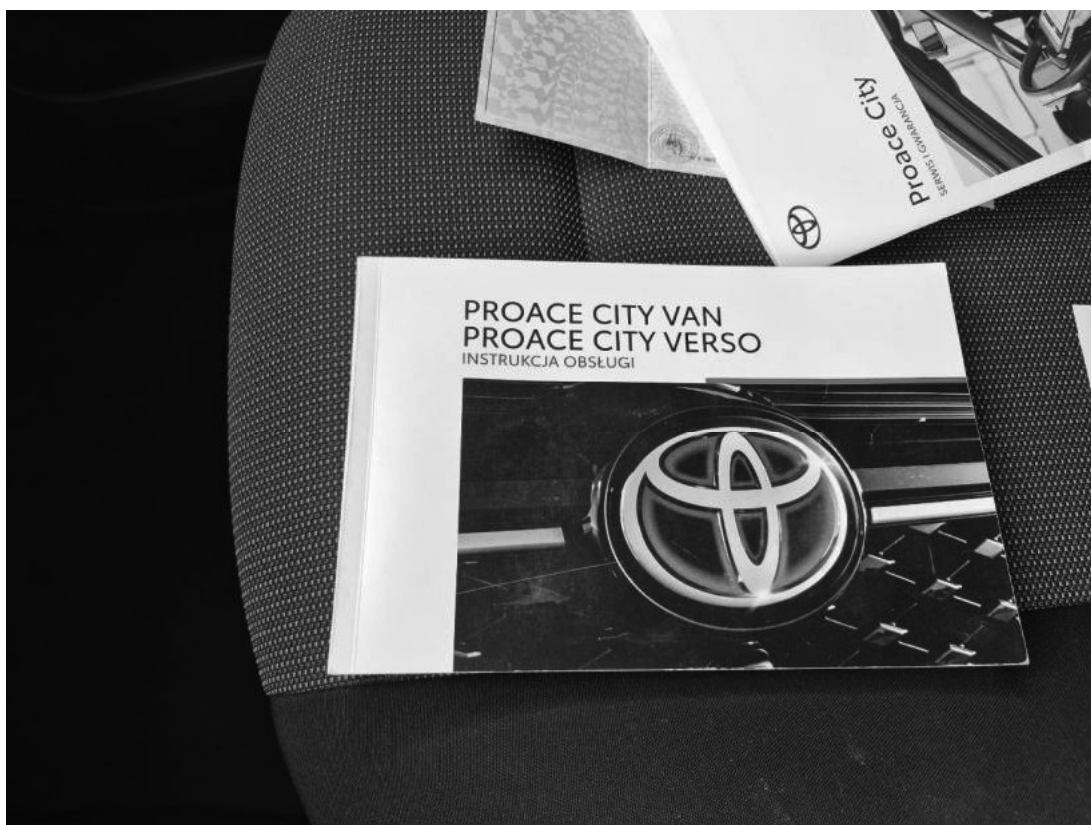


Fot. 33
Dowód rej. Str. 1



Fot. 34
Książka serwisowa – dane

DOKUMENTACJA FOTOGRAFICZNA

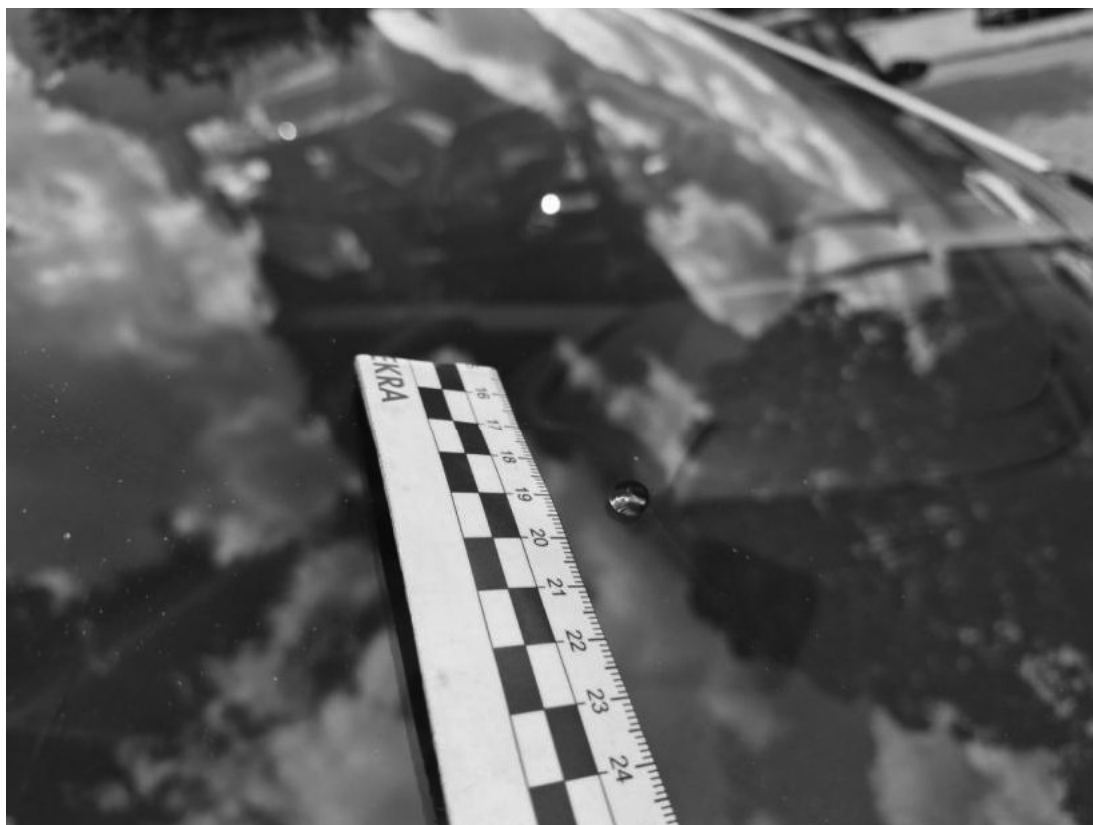


Fot. 37
Instrukcje



Fot. 38
Kluczyki

DOKUMENTACJA FOTOGRAFICZNA



Fot. 39

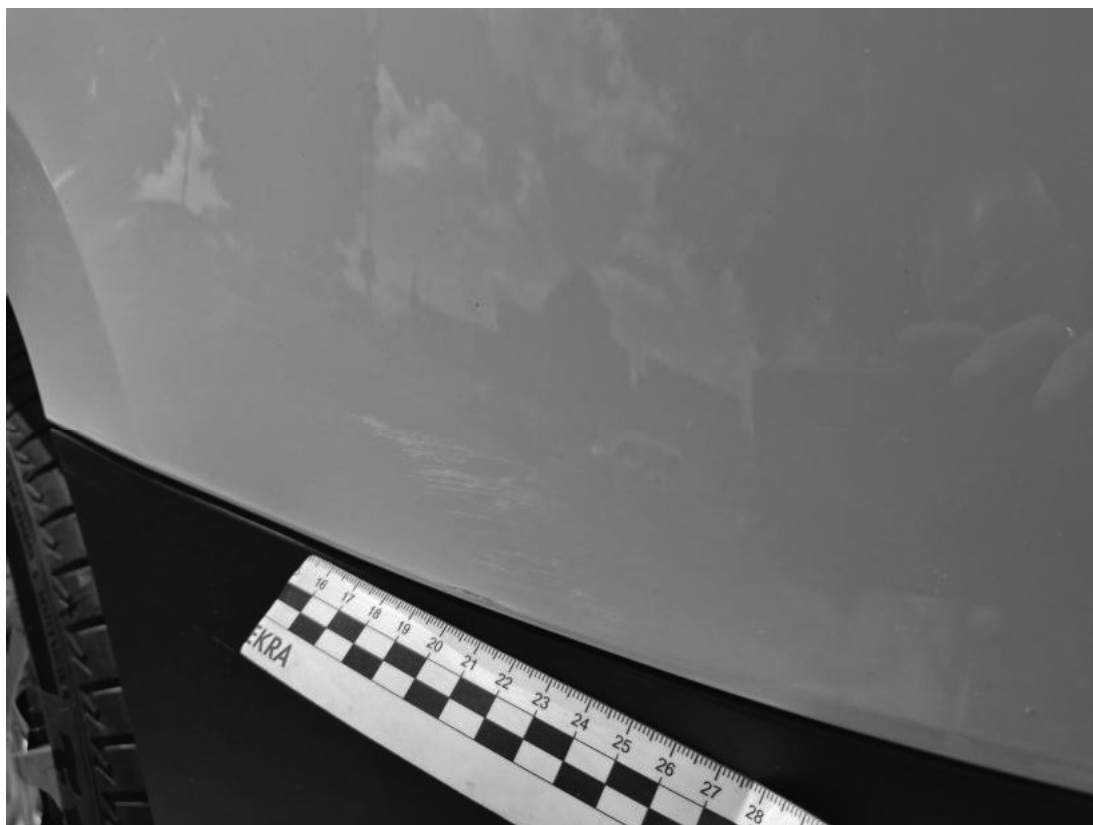
Szyba czołowa - Pęknięcie/rozerwanie 1



Fot. 40

Zderzak - Rysa/odprysk 1

DOKUMENTACJA FOTOGRAFICZNA



Fot. 41
Zderzak - Rysa/odprysk 2



Fot. 42
Zderzak() - Rysa/odprysk 3

DOKUMENTACJA FOTOGRAFICZNA



Fot. 43

Drzwi przednie P - Rysa/odprysk 1



Fot. 44

Drzwi przednie P - Wgniecenie/odkształcenie 1

DOKUMENTACJA FOTOGRAFICZNA



Fot. 45

Szyba boczna środkowa P - Inne 1



Fot. 46

Pokrywy bagażnika - Rysa/odprysk 1

DOKUMENTACJA FOTOGRAFICZNA



Fot. 47
Pokrywy bagażnika - Rysa/odprysk 2



Fot. 48
Zderzak tylny - Rysa/odprysk 1

DOKUMENTACJA FOTOGRAFICZNA



Fot. 49

Drzwi przed L - Rysa/odprysk 1



Fot. 50

Lusterko zew L - Rysa/odprysk 1

DOKUMENTACJA FOTOGRAFICZNA



Fot. 53

Dywanik prze L - Pęknięcie/rozerwanie 1