

## Raport z oględzin pojazdu

Numer raportu	12006/6/26-15201	Data raportu	18-06-2026
Rzeczoznawcy	mgr inż. Piotr Mirkowski mgr inż. Paweł Barszcz (WSP)	Data oględzin	09-06-2026
Nr zlecenia	PKOM(DZS)/GDA/50699/26/06/01 Miejsce oględzin		MDM AUTO (MAKURAT), ZAWODNIKÓ...

### Dane pojazdu

Numer identyfikacyjny (VIN)	<b>VWVZZZ3CZPE028368</b>
Marka, model	VOLKSWAGEN Passat Varian...
Typ, wersja	Passat 2.0 TSI 4Mot. Elegance...
Numer rejestracyjny	WD3211R
Silnik (rodz./poj./moc)	benz./1984 ccm/206 kW
Stan licznika	201 364 km
Data 1. rej./rok prod.	20-01-2023/2022
Data nast. bad. techn.	14-01-2028
Nadwozie	KOM 5/5
Lakier	czarny/2-warstwowy metalizowany
Skrzynia biegów	automatyczna



### Wyposażenie pojazdu

Aktywny system bezpieczeństwa PreCrash, Apteczka i trójkąt ostrzegawczy, Asystent podjazdu, Bagażnik wyłożony tapicerką, Czujnik ciśnienia w oponach, Czujnik deszczu, Czujnik odległości przy parkowaniu przód, tył z funkcją hamowania awaryjnego i wizualizacją na ekr., Czujnik zmierzchu - automatyczne włączanie świateł z funkcją Coming/Leaving Home, Dywaniki materiałowe z przodu i z tyłu, Dźwignia zmiany biegów w skórze, ESP - system stabilizacji toru jazdy z ASR, ABS, MSR asystent hamowania i stabilizacją przyciępy, Elementy dekoracyjne wnętrza - Piano Black, Fotel kierowcy ergoComfort z elektryczną regulacją odcinka lędźwiowego, Fotele przednie - Top-Komfort, Fotele przednie - podgrzewane, z niezależną regulacją, Fotele przednie z regulacją odcinka lędźwiowego, Gniazda zasilające 12 V w konsoli środkowej, Gniazdo 12V w konsoli środkowej z tyłu i w bagażniku, Gniazdo 2x USB-C do obsługi iPod/iPhone, Gwarancja 2 lata, Hamulec postojowy elektromechaniczny z funkcją Auto-Hold, Immobilizer, Instalacja telefoniczna Bluetooth, Kierownica wielof. 3-ramienna i dźwignia zmiany biegów skórzane z łopatkami zmiany biegów, Klimatyzacja automatyczna Air Care Climatronic - 3 strefowa, Komputer pokładowy MFA Premium z kolorowym wyświetlaczem TFT, Kurtyny powietrzne, Lakier uni, Lampki, 2 lampki do czytania z przodu oraz 2 z tyłu, Lampy LED z przodu, światła do jazdy dziennej LED, Lampy tylne LED, Listwy dekoracyjne na desce rozdzielczej, przednich drzwiach Szczotkowane aluminium, Listwy dookoła szyb bocznych, chromowane, Listwy progowe ze stali szlachetnej, Listwy w dolnej części drzwi oraz zderzaka przedniego, chromowane, Lusterka boczne składane el., auto. przyciemniane od kierowcy, obniżane na biegu wstecznym od pasaż., Lusterka w osłonach przeciwsłonecznych, podświetlane, Lusterka zewnętrzne po stronie kierowcy asferyczne, Lusterko pasażera, convex, Lusterko wsteczne automatycznie przyciemniające się, Ogrzewane dysze spryskiwaczy szyby przedniej, Oświetlenie przestrzeni wokół nóg z przodu i z tyłu, Pas bezpieczeństwa 3 - punktowy dla środkowego fotela w drugim rzędzie, Pasy bezpieczeństwa 3 - punktowe z regulacją wysokości i napięcia, Podsufitka w kolorze Pearl Grey, Poduszki kierowcy i pasażera, pasażera z funkcją dezaktywacji, poduszka kolanowa kierowcy, Podłoga bagażnika, składana, Podświetlenie w listwach wykończeniowych w drzwiach, Pokrywa bagażnika odblokowywana elektrycznie, Przedni podłokietnik regulowany na wysokość, ze schowkiem oraz dwoma nawiewami powietrza na tył, Przygotowanie do montażu 2 fotelików dziecięcych ISOFIX z tyłu z uchwytami Top Tether I-Size, Radio Composition z kolorowym i wielofunkcyjnym wyświetlaczem 6.25, Radio WMA/MP3 Composition Colour z 6.5" kolorowym ekranem dotykowym, 8 głośników, BT, 2 USB typu C, Regulacja zasięgu reflektorów, Relingi dachowe - srebrne, Schowek w konsoli środkowej z przodu z 2 miejscami na napoje, zamykany żaluzją, Sygnalizacja niezapiętych pasów bezpieczeństwa, System Front Assist z funkcją awaryjnego hamowania, System Keyless Go - bezkluczkowe uruchamianie pojazdu, System start-stop, system rekuperacji odzyskujący energię podczas hamowania, System wspomagania jazdy Travel Assist, Lane Assist oraz Emergency Assist, System wykrywający pieszych, System wykrywania zmęczenia kierowcy, Szyba przednia odbłaskowa, Szyby boczne podnoszone elektrycznie, Szyby termoizolujące, Tapicerka Global/Alcantara, Tapicerka drzwi i paneli bocznych ze skóry syntetycznej, Tempomat aktywny z automatyczną regulacją odległości ACC oraz funkcją Stop and Go, Tuner radiowy cyfrowy DAB+, Tylne oparcie składane, dzielone (40/20/40) z podłokietnikiem, otworem na długie przedmioty, We connect Plus bezpłatne na 3 lata, WeConnect Plus, Wspomaganie kierownicy, elektromechaniczne, zależne od prędkości, Wybór profilu jazdy (tryby: Sport, Normal, Eco, Individual), Wykończenie chromowane przełączników świateł oraz regulacji lusterek i okien elektrycznych, Zagłówki (3) w drugim rzędzie siedzeń, opuszczane, Zagłówki przednie aktywne, regulowane w dwóch płaszczyznach, Zamek centralny z 2 pilotami z funkcją SAFELOCK oraz funkcją Press and Drive, Światła przeciwmgielne LED z funkcją statycznego doświetlania skrętu, App-Connect - bezprzewodowe przeniesienie ekranu smartfona na ekran nawigacji, Boczne poduszki powietrzne - tył, Funkcja obsługi głosowej, Hak holowniczy - demontowalny, elektrycznie odblokowywany, Head-up Display, Kierownica 3-ramienna wielofunkcyjna skórzana ogrzewana z łopatkami do zmiany biegów, Ogrzewanie postojowe uruchamiane pilotem, Pakiet Comfort, Pakiet Easy Park, Pakiet oświetlenie Ambiente Plus, Przygotowanie do mobilnego kluczyka, Siatka na bagaż w bagażniku, System Aera View z kamerą cofania Rear Assist, System Keyless Access - dostęp do samochodu i uruchamianie bez użycia kluczyka w połączeniu z alarme, System kontroli ciśnienia w oponach, System nagłośnienia Harman Kardon (10 głośników, wzmacniacz, subwoofer, 700 Watt), Szyba przednia odbijająca promienie słoneczne, podgrzewana, Szyby boczne i szyba tylna dodatkowo przyciemniane, szyby boczne przednie dźwiękoszczelne, Tapicerka skórzana Nappa

### Ogumienie

Oś	Koło	Producent, typ	Rozmiar	Profil zmierzony
przednia	prawe	DUNLOP, WINTER SPORT 5	235/45 17 98V	6,5 mm
	lewe	DUNLOP, WINTER SPORT 5	235/45 17 98V	6,5 mm
tylna	prawe	CONTINENTAL, EC 6	235/45 17 94W	6,5 mm
	lewe	DUNLOP, WINTER SPORT 5	235/45 17 98V	6,5 mm

### Dokumenty i akcesoria

[Dokumenty rej.] - POLISA UBEZP. (Nie.), Kluczyki (TAK - 2), Tablice rejestracyjne (TAK - 2), Dowód rejestracyjny (TAK), Karta pojazdu (NIE)

### Grubość powłoki lakierowej

## W zakresie do 150 µm

Poz.	Nazwa części	Przedział grubości powłoki lakierowej [µm]
1	Błotnik przedni lewy	do 150
2	Słupek przedni lewy	do 150
3	Słupek przedni prawy	do 150
4	Słupek środkowy lewy	do 150
5	Słupek środkowy prawy	do 150
6	Próg lewy	do 150
7	Próg prawy	do 150
8	Dach	do 150
9	Drzwi tylne lewe	do 150
10	Błotnik tylny lewy/ściana boczna lewa	do 150
11	Błotnik tylny prawy/ściana boczna prawa	do 150
12	Pokrywa bagażnika	do 150

## W zakresie do 300 µm

Poz.	Nazwa części	Przedział grubości powłoki lakierowej [µm]
1	Drzwi przednie lewe	150 - 300
2	Drzwi przednie prawe	150 - 300
3	Drzwi tylne prawe	150 - 300

## W zakresie do 500 µm

Poz.	Nazwa części	Przedział grubości powłoki lakierowej [µm]
1	Pokrywa komory silnika	300 - 500
2	Błotnik przedni prawy	150 - 500

**Stwierdzone uszkodzenia**

Poz.	Nazwa pozycji	Opis uszkodzeń	Kwalifik.	Naprawa [rbg]
1	Tarcza koła aluminiowa przód R	zarysowanie	WY	0.5
2	Tarcza koła aluminiowa osi tylnej	zarysowanie	WY	0.2
3	Opona 235 / 45 / R / 17V 0.0mm VR	pęknięcie/rozerwanie	WY	
4	Pokrywa przednia	wgniecenie	NA	1.8
5	Dach	odpryski lakieru	NA	
6	Okładzina zderzaka tylnego	zarysowanie, zarysowanie	NA	
7	Podsufitka	zabrudzenie	NA	
8	Okładzina zderzaka przedniego	zarysowanie		
9	Drzwi przednie (nieuzbrojone) R	wgniecenie		
10	Oslona lusterka zewnętrznego L	zarysowanie		
11	Oslona lusterka zewnętrznego R	zarysowanie		
12	Drzwi tylne (nieuzbrojone) L	wgniecenie, odpryski lakieru		
13	Drzwi tylne (nieuzbrojone) R	odpryski lakieru		
14	Błotnik tylny R	odpryski lakieru		
15	Gałka	zarysowanie		

DOKUMENTACJA FOTOGRAFICZNA



**Fot. 1**  
Przekątna przednia lewa



**Fot. 2**  
Przód

DOKUMENTACJA FOTOGRAFICZNA



**Fot. 3**  
Przekątna przednia prawa



**Fot. 4**  
Próg prawy (widok od przodu)

DOKUMENTACJA FOTOGRAFICZNA



**Fot. 5**  
Bok prawy z przodu



**Fot. 6**  
Bok prawy z tyłu

DOKUMENTACJA FOTOGRAFICZNA



**Fot. 7**  
Przekątna tylna prawa



**Fot. 8**  
Tył

DOKUMENTACJA FOTOGRAFICZNA



**Fot. 9**  
Przekątna tylna lewa



**Fot. 10**  
Bok lewy z tyłu

DOKUMENTACJA FOTOGRAFICZNA



**Fot. 11**  
Bok lewy z przodu

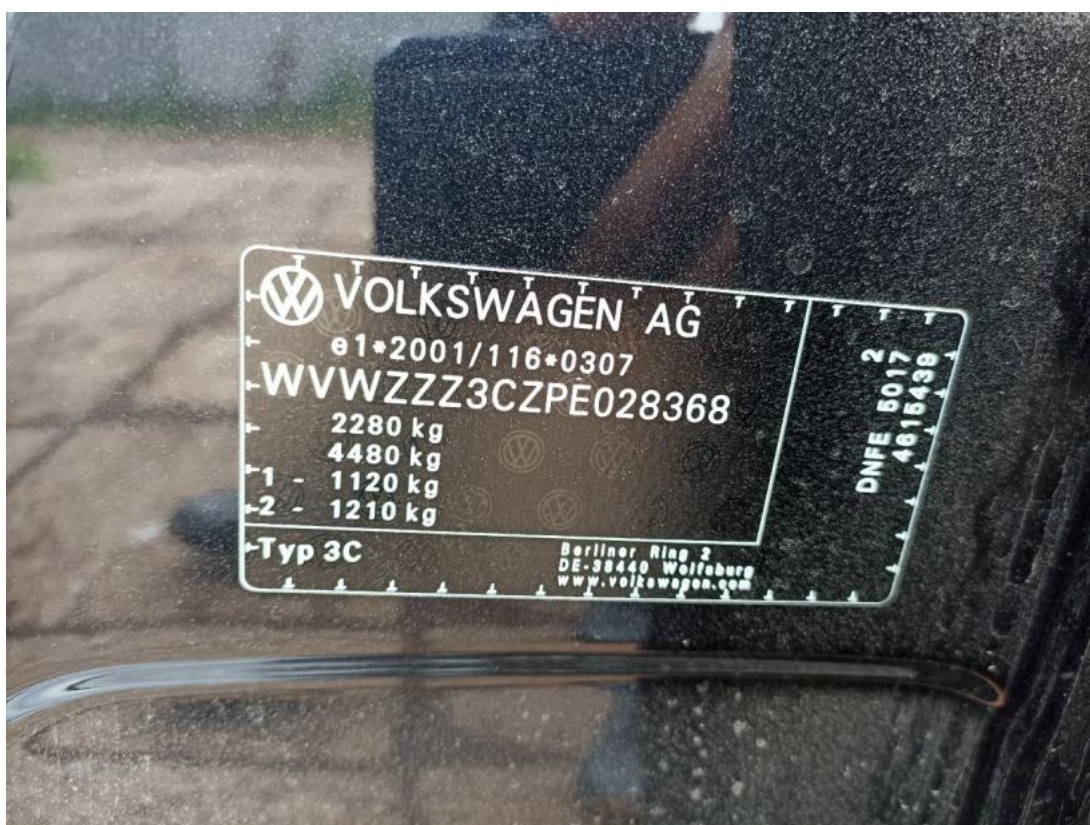


**Fot. 12**  
Próg lewy (widok od przodu)

DOKUMENTACJA FOTOGRAFICZNA



**Fot. 13**  
Numer identyfikacyjny

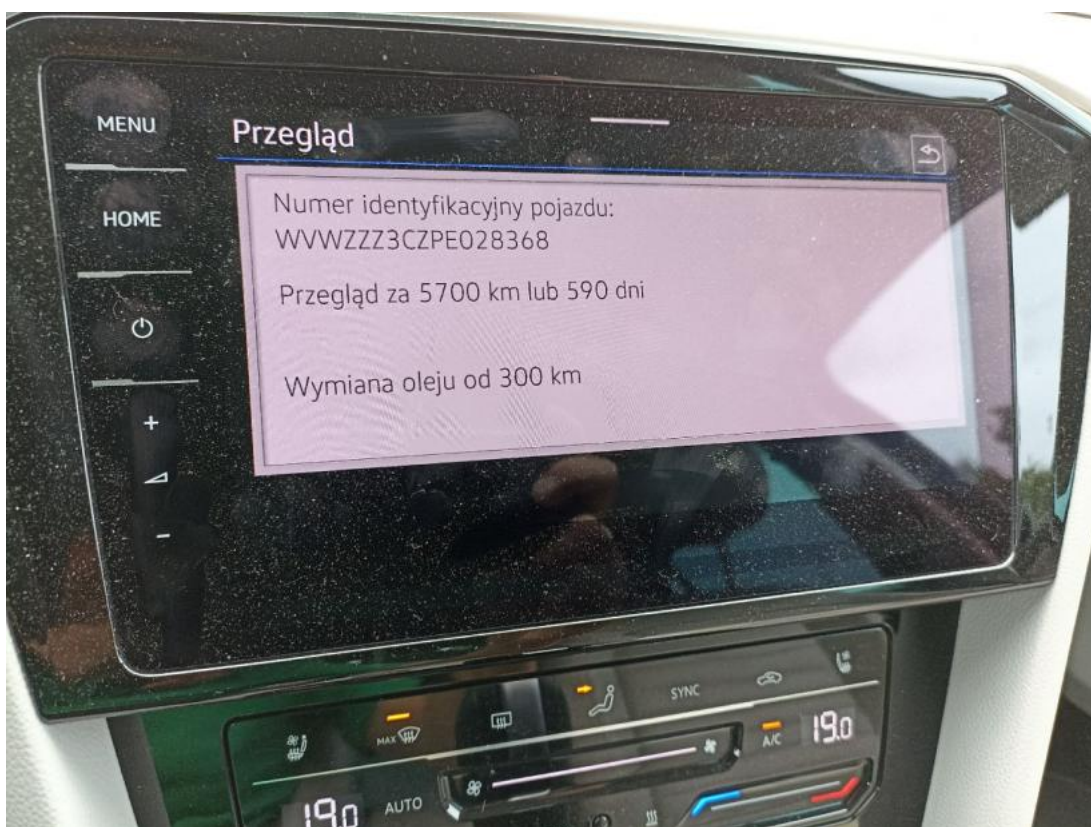


**Fot. 14**  
Tabliczka znamionowa

DOKUMENTACJA FOTOGRAFICZNA



**Fot. 15**  
Zestaw wskaźników - przebieg



**Fot. 16**  
Zestaw wskaźników - serwis

DOKUMENTACJA FOTOGRAFICZNA



**Fot. 17**

Widok przez otwarte drzwi przednie lewe



**Fot. 18**

Widok przez otwarte drzwi tylne lewe

DOKUMENTACJA FOTOGRAFICZNA



**Fot. 19**

Widok z tylnej kanapy na deskę rozd.



**Fot. 20**

Konsola środkowa

DOKUMENTACJA FOTOGRAFICZNA



**Fot. 21**  
Tunel środkowy



**Fot. 22**  
Kierownica (na wprost)

DOKUMENTACJA FOTOGRAFICZNA



**Fot. 23**  
Kierownica z lewej strony



**Fot. 24**  
Komora silnika

DOKUMENTACJA FOTOGRAFICZNA



**Fot. 25**  
Bagażnik



**Fot. 26**  
Koło zapasowe

DOKUMENTACJA FOTOGRAFICZNA



**Fot. 27**  
Spód pojazdu przód



**Fot. 28**  
Spód pojazdu tył

DOKUMENTACJA FOTOGRAFICZNA



**Fot. 29**

Tarcza hamulcowa przednia lewa



**Fot. 30**

Tarcza hamulcowa przednia prawa

DOKUMENTACJA FOTOGRAFICZNA



**Fot. 31**  
Tarcza hamulcowa tylna prawa



**Fot. 32**  
Tarcza hamulcowa tylna lewa

DOKUMENTACJA FOTOGRAFICZNA

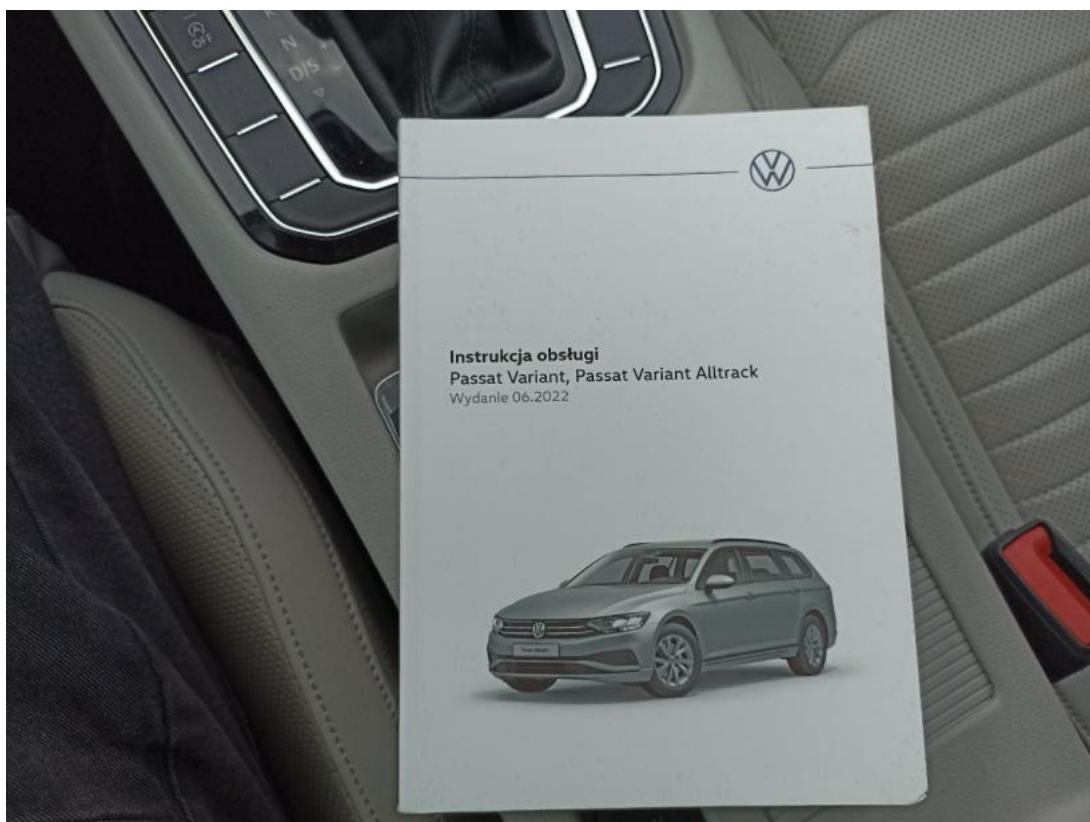


Fot. 33  
Dowód rej. Str. 1



Fot. 34  
Dowód rej. str. 2

DOKUMENTACJA FOTOGRAFICZNA



**Fot. 35**  
Instrukcje



**Fot. 36**  
Kluczki

DOKUMENTACJA FOTOGRAFICZNA



**Fot. 37**  
Pokrywa komory silnika - Wgniecenie/odkształcenie 1



**Fot. 38**  
Zderzak - Rysa/odprysk 1

DOKUMENTACJA FOTOGRAFICZNA



**Fot. 39**  
Felga aluminiowa przednia P - Rysa/odprysk 1



**Fot. 40**  
Opona przednia P - Pęknięcie/rozerwanie 1

DOKUMENTACJA FOTOGRAFICZNA



**Fot. 41**

Drzwi przednie P - Rysa/odprysk 1



**Fot. 42**

Drzwi przednie P - Wgniecenie/odkształcenie 1

DOKUMENTACJA FOTOGRAFICZNA



**Fot. 43**  
Drzwi tylne P - Rysa/odprysk 1



**Fot. 44**  
Obudowa lusterka zew P - Rysa/odprysk 1

DOKUMENTACJA FOTOGRAFICZNA



**Fot. 45**

Błotnik tylny P / Ściana boczna P - Rysa/odprysk 1



**Fot. 46**

Błotnik tylny P / Ściana boczna P - Rysa/odprysk 2

DOKUMENTACJA FOTOGRAFICZNA



**Fot. 47**

Felga aluminiowa tylna P - Rysa/odprysk 1



**Fot. 48**

Zderzak tylny - Rysa/odprysk 1

DOKUMENTACJA FOTOGRAFICZNA



**Fot. 49**  
Zderzak tylny - Rysa/odprysk 2



**Fot. 50**  
Dach - Rysa/odprysk 1

DOKUMENTACJA FOTOGRAFICZNA



**Fot. 51**

Drzwi tylne L - Rysa/odprysk 1



**Fot. 52**

Drzwi tylne L - Rysa/odprysk 2

DOKUMENTACJA FOTOGRAFICZNA



**Fot. 53**  
Drzwi tylne L - Wgniecenie/odkształcenie 1



**Fot. 54**  
Obudowa lusterka zew L - Rysa/odprysk 1

DOKUMENTACJA FOTOGRAFICZNA



**Fot. 55**  
Obudowa lusterka zew L - Rysa/odprysk 2



**Fot. 56**  
Gałka dźwigni zmiany biegów - Rysa/odprysk 1

DOKUMENTACJA FOTOGRAFICZNA



**Fot. 57**

Podsufitka - Inne 1