

Raport z oględzin pojazdu

Numer raportu	219593/6/26-11401	Data raportu	23-06-2026
Rzeczoznawcy	Damian Koch (WSP) mgr inż. Przemysław Ostap	Data oględzin	17-06-2026
Nr zlecenia	PKOM(DZS)/GDA/53753/26/06/10	Miejsce oględzin	MASTER1 MYSŁOWICE, OBRZEŻNA P...

Dane pojazdu

Numer identyfikacyjny (VIN)	VF77JBHY6JJ534863
Marka, model	CITROEN Berlingo Multispace ...
Typ, wersja	Berlingo 1.6 BlueHDi MoreLife
Numer rejestracyjny	SK541XU
Silnik (rodz./poj./moc)	diesel/1560 ccm/75 kW
Stan licznika	178 113 km
Data 1. rej./rok prod.	08-05-2018/2018
Data nast. bad. techn.	11-06-2026
Nadwozie	KOM 5/5
Lakier	szary/METALIK
Skrzynia biegów	manualna



Wyposażenie pojazdu

ABS, Airbag 4 sztuki: czołowe i boczne poduszki powietrzne dla kierowcy i pasażera, Automatyczne włączanie świateł awaryjnych w przypadku nagłego hamowania, Blokada mechaniczna zabezpieczająca otwarcie tylnych drzwi i szyb przez dzieci, Chromowane wykończenie atrapy, Czujnik ciśnienia w ogumieniu, Czujniki parkowania - tył, Drzwi boczne przesuwne lewe, przeszklone, Drzwi boczne przesuwne prawe, przeszklone, ESP + wspomaganie ruszania na wzniesieniu (Hill Assist), Elektryczne podnoszenie szyb, przód, Felgi stalowe 15 z ogumieniem 205/65, Gniazdo 12V w konsoli środkowej, Kanapa tylna składana i dzielona 60/40, Kierownica skórzana, Kłapa tylna przeszklona z wycieraczką, Klimatyzacja automatyczna, Komputer pokładowy, Kontrolka zapięcia pasów bezpieczeństwa kierowcy i pasażera, Lampki do czytania z przodu, Listwa nad tablicą rejestracyjną w kolorze nadwozia, Listwy boczne w kolorze nadwozia, Lusterka boczne ogrzewane, Lusterka boczne regulowane elektrycznie, Lusterka boczne składane elektrycznie, Lusterka w kolorze nadwozia, Oświetlenie bagażnika, Półka podsufitowa przednia, Radio CD z MP3 (4 głośniki), sterowane z kierownicy, wyświetlacz monochromatyczny A+, gniazdo RCA, Reflektory przednie z funkcją follow me home, Relingi dachowe, Schowek po stronie pasażera, zamykany, Schowki w drzwiach - przód i tył, Schowki w podłodze w 2. rzędzie, Szyby tylne i boczne dodatkowo przyciemniane, Szyby uchylne w 2. rzędzie, Tapicerka materiałowa CURTIBA BLEU DE PRUSSE, Tempomat z ogranicznikiem prędkości, Uchwyty ISOFIX do mocowania fotelika dziecięcego - tył, Zamek centralny sterowany pilotem, Zderzaki w kolorze nadwozia, Zestaw palacza, Światła do jazdy dziennej diodowe (LED), Światła przeciwmgielne, Koło zapasowe pełnowymiarowe, Lakier metalik, Zestaw głośnomówiący bluetooth, port USB, Jack, wyświetlacz monochromatyczny C-

Ogumienie

Oś	Koło	Producent, typ	Rozmiar	Profil zmierzony
przednia	prawe	BARUM, QUARRARIS 5	215/55 16 97V	6,0 mm
	lewe	BARUM, QUARRARIS 5	215/55 16 97V	6,0 mm
tylna	prawe	BARUM, QUARRARIS 5	215/55 16 97V	6,5 mm
	lewe	BARUM, QUARRARIS 5	215/55 16 97V	6,5 mm

Dokumenty i akcesoria

[Dokumenty rej.] - POLISA UBEZP. (Nie.), Kluczyki (TAK - 1), Tablice rejestracyjne (TAK - 2), Dowód rejestracyjny (TAK), Karta pojazdu (NIE)

Grubość powłoki lakierowej

W zakresie do 150 µm

Poz.	Nazwa części	Przedział grubości powłoki lakierowej [µm]
1	Pokrywa komory silnika	do 150
2	Błotnik przedni lewy	do 150
3	Słupek przedni lewy	do 150
4	Słupek przedni prawy	do 150
5	Słupek środkowy lewy	do 150
6	Słupek środkowy prawy	do 150
7	Próg lewy	do 150
8	Próg prawy	do 150
9	Dach	do 150
10	Błotnik tylny prawy/ściana boczna prawa	do 150
11	Pokrywa bagażnika	do 150

W zakresie do 200 µm

Poz.	Nazwa części	Przedział grubości powłoki lakierowej [µm]
1	Błotnik przedni prawy	150 - 200
2	Drzwi przednie lewe	150 - 200
3	Drzwi przednie prawe	150 - 200
4	Drzwi tylne prawe	150 - 200
5	Błotnik tylny lewy/ściana boczna lewa	150 - 200

W zakresie do 300 µm

Poz.	Nazwa części	Przedział grubości powłoki lakierowej [µm]
1	Drzwi tylne lewe	150 - 300

Stwierdzone uszkodzenia

Poz.	Nazwa pozycji	Opis uszkodzeń	Kwalifik.	Naprawa [rbg]
1	Wykładzina tłumiąca pokrywy przedniej	rozerwanie	WY	0.2
2	Wyłumienie dol.(od strony sil.)	rozerwanie, ubytki materiału	WY	0.5
3	Szyba przednia barwiona	pęknięcie	WY	3.3
4	Kpl.montażowy/naprawczy-kpl.do klejenia		WY	
5	Popielniczka	brak	WY	0.1
6	Obicie półki tylnej	brak	WY	0.2
7	Tapicerka siedziska 1.rząd L	przepalenie	WY	0.6
8	Drzwi części ład.przesuwne R	rysa/odprysk, ślady korozji	NA	0.5
9	Zderzak, środek	zarysowanie, ubytki materiału	NA	1.2
10	Błotnik tylny L	rysa/odprysk	NA	0.5
11	Błotnik tylny R	rysa/odprysk, wgniecenie/odkształcenie	NA	0.8
12	Listwa ozdobna drzwi przednich L	rysa/odprysk		
13	Drzwi części ład.przesuwne L	rysa/odprysk		
14	Próg L	rysa/odprysk		
15	Lampa tylna kompletna R	zarysowanie		
16	Nakładka błotnika tylnego tył dół L	zarysowanie		
17	Nakładka błotnika tylnego tył dół R	zarysowanie		
18	Komplet nakładek pokrywy tylnej	zarysowanie		

DOKUMENTACJA FOTOGRAFICZNA



Fot. 1
Przekątna przednia lewa



Fot. 2
Przód

DOKUMENTACJA FOTOGRAFICZNA



Fot. 3
Przekątna przednia prawa



Fot. 4
Próg prawy (widok od przodu)

DOKUMENTACJA FOTOGRAFICZNA



Fot. 5
Bok prawy z przodu



Fot. 6
Bok prawy z tyłu

DOKUMENTACJA FOTOGRAFICZNA



Fot. 7
Przekątna tylna prawa



Fot. 8
Tyt

DOKUMENTACJA FOTOGRAFICZNA



Fot. 9
Przekątna tylna lewa



Fot. 10
Bok lewy z tyłu

DOKUMENTACJA FOTOGRAFICZNA



Fot. 11
Bok lewy z przodu

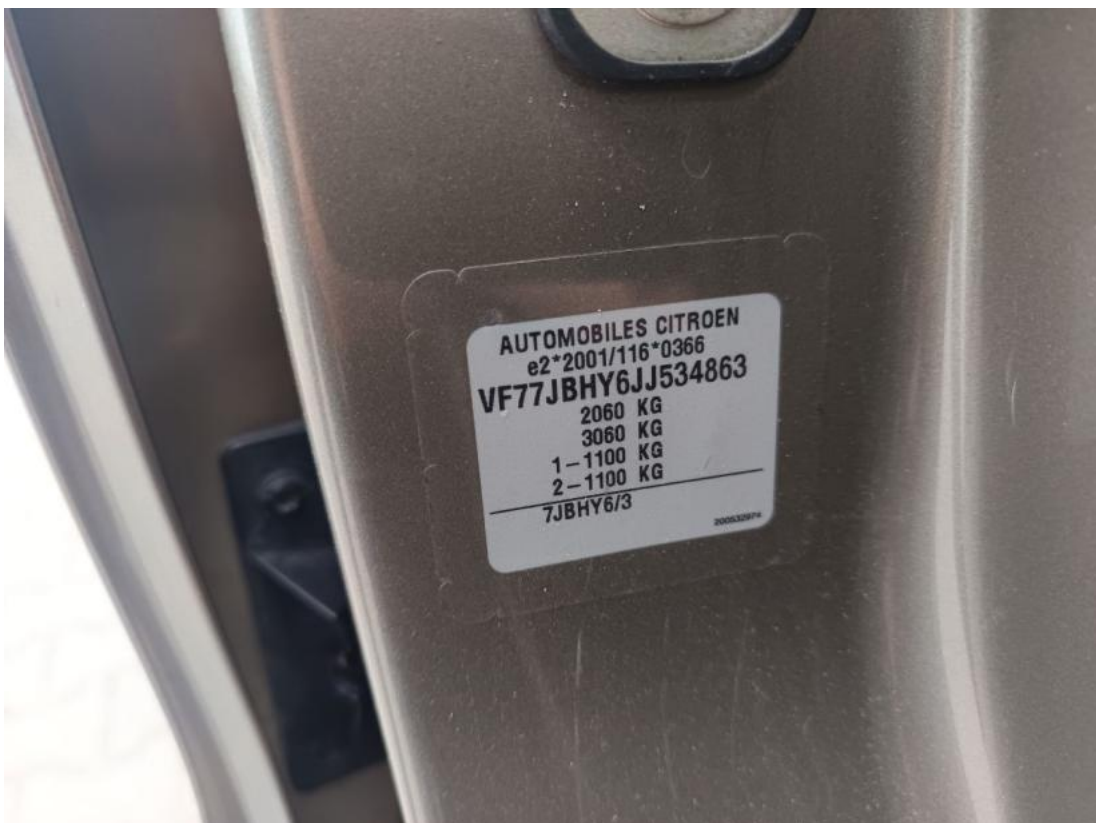


Fot. 12
Próg lewy (widok od przodu)

DOKUMENTACJA FOTOGRAFICZNA



Fot. 13
Numer identyfikacyjny



Fot. 14
Tabliczka znamionowa

DOKUMENTACJA FOTOGRAFICZNA



Fot. 15
Zestaw wskaźników - przebieg



Fot. 16
Zestaw wskaźników - serwis

DOKUMENTACJA FOTOGRAFICZNA



Fot. 17

Widok przez otwarte drzwi przednie lewe



Fot. 18

Widok przez otwarte drzwi tylne lewe

DOKUMENTACJA FOTOGRAFICZNA



Fot. 19

Widok z tylnej kanapy na deskę rozd.



Fot. 20

Konsola środkowa

DOKUMENTACJA FOTOGRAFICZNA



Fot. 21
Tunel środkowy



Fot. 22
Kierownica (na wprost)

DOKUMENTACJA FOTOGRAFICZNA



Fot. 23
Kierownica z lewej strony



Fot. 24
Komora silnika

DOKUMENTACJA FOTOGRAFICZNA



Fot. 25
Bagażnik



Fot. 26
Koło zapasowe

DOKUMENTACJA FOTOGRAFICZNA



Fot. 27
Spód pojazdu przód



Fot. 28
Spód pojazdu tył

DOKUMENTACJA FOTOGRAFICZNA



Fot. 29

Tarcza hamulcowa przednia lewa



Fot. 30

Tarcza hamulcowa przednia prawa

DOKUMENTACJA FOTOGRAFICZNA



Fot. 31

Tarcza hamulcowa tylna prawa



Fot. 32

Tarcza hamulcowa tylna lewa

DOKUMENTACJA FOTOGRAFICZNA



Fot. 35
Kluczyki



Fot. 36
Szyba czołowa - zdjęcie poglądowe 1

DOKUMENTACJA FOTOGRAFICZNA



Fot. 37

Szyba czołowa - Rysa/odprysk 1



Fot. 38

Wykładzina pokrywy komory silnika - zdjęcie poglądowe 1

DOKUMENTACJA FOTOGRAFICZNA



Fot. 39
Wykładzina pokrywy komory silnika - Rysa/odprysk 1



Fot. 40
Błotnik tylny P / Ściana boczna P - zdjęcie poglądowe 1

DOKUMENTACJA FOTOGRAFICZNA



Fot. 41

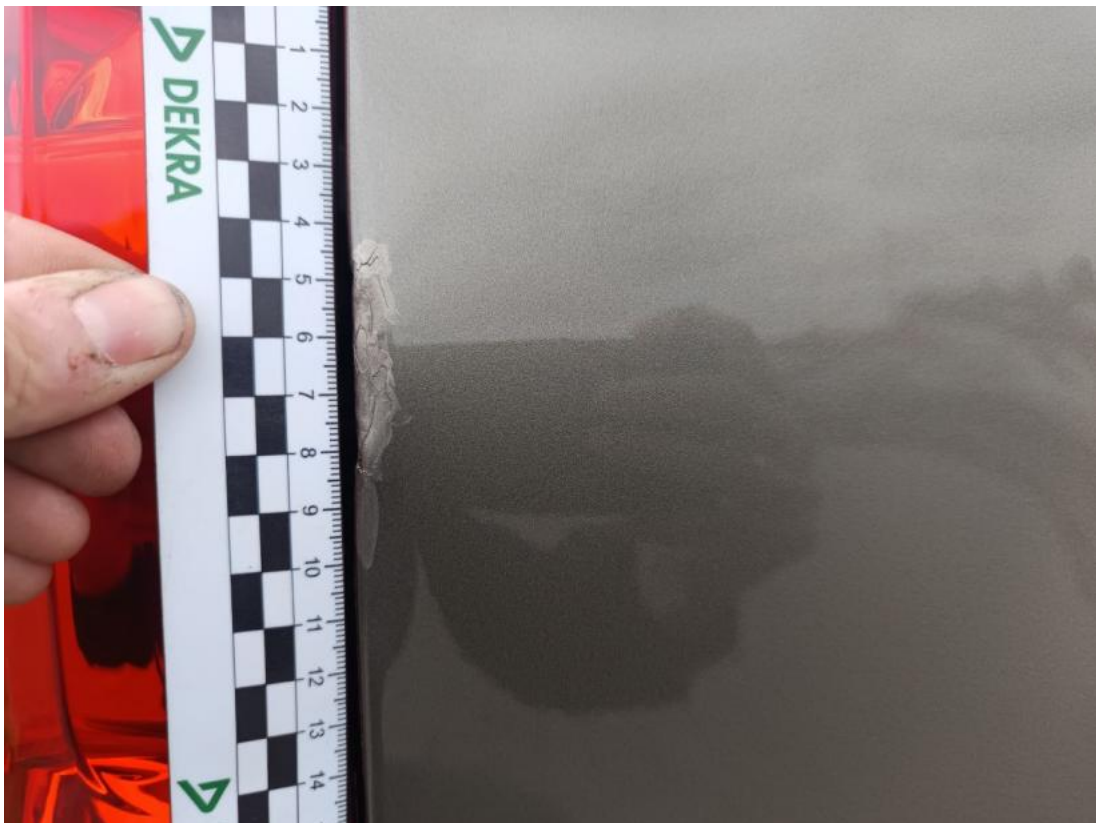
Błotnik tylny P / Ściana boczna P - zdjęcie poglądowe 2



Fot. 42

Błotnik tylny P / Ściana boczna P - Rysa/odprysk 1

DOKUMENTACJA FOTOGRAFICZNA



Fot. 43

Błotnik tylny P / Ściana boczna P - Wgniecenie/odkształcenie 1



Fot. 44

Lampa tylna zew P - zdjęcie poglądowe 1

DOKUMENTACJA FOTOGRAFICZNA



Fot. 45

Lampa tylna zew P - Rysa/odprysk 1



Fot. 46

Zderzak tylny - zdjęcie poglądowe 1

DOKUMENTACJA FOTOGRAFICZNA



Fot. 47
Zderzak tylny - Rysa/odprysk 1



Fot. 48
Zderzak tylny() - Rysa/odprysk 3

DOKUMENTACJA FOTOGRAFICZNA



Fot. 49

Błotnik tylny L / Ściana boczna L - zdjęcie pogładowe 1



Fot. 50

Błotnik tylny L / Ściana boczna L - Rysa/odprysk 1

DOKUMENTACJA FOTOGRAFICZNA



Fot. 51

Drzwi tylne L - zdjęcie poglądowe 1



Fot. 52

Drzwi tylne L - Rysa/odprysk 1

DOKUMENTACJA FOTOGRAFICZNA



Fot. 53

Listwa drzwi przednich L - zdjęcie poglądowe 1



Fot. 54

Listwa drzwi przednich L - Rysa/odprysk 1

DOKUMENTACJA FOTOGRAFICZNA



Fot. 55

Próg L - zdjęcie poglądowe 1



Fot. 56

Próg L - Rysa/odprysk 1

DOKUMENTACJA FOTOGRAFICZNA



Fot. 57

Fotel prz. lew. - zdjęcie poglądowe 1



Fot. 58

Fotel prz. lew. - Pęknięcie/rozerwanie 1

DOKUMENTACJA FOTOGRAFICZNA



Fot. 59

Kanapa tyl. - zdjęcie poglądowe 1



Fot. 60

Kanapa tyl. - Inne 1

DOKUMENTACJA FOTOGRAFICZNA



Fot. 61

Półka/roleta tylna - zdjęcie poglądowe 1



Fot. 62

Półka/roleta tylna - Inne 1

DOKUMENTACJA FOTOGRAFICZNA



Fot. 63
Wykładzina pokrywy tylnej - zdjęcie poglądowe 1



Fot. 64
Wykładzina pokrywy tylnej - Rysa/odprysk 1

DOKUMENTACJA FOTOGRAFICZNA



Fot. 65

Wykładzina przestrzeni bagażowej - zdjęcie poglądowe 1



Fot. 66

Wykładzina przestrzeni bagażowej - Rysa/odprysk 1

DOKUMENTACJA FOTOGRAFICZNA



Fot. 67
Wykładzina przestrzeni bagażowej - Rysa/odprysk 2



Fot. 68
Wykładzina przestrzeni bagażowej() - Rysa/odprysk 3