

Raport z oględzin pojazdu

Numer raportu	219672/6/26-11401	Data raportu	26-06-2026
Rzeczoznawcy	Arthur Rusik mgr inż. Przemysław Ostap	Data oględzin	22-06-2026
Nr zlecenia	PKOM(DZS)/GDA/53229/26/06/09	Miejsce oględzin	MDM AUTO (MAKURAT), ZAWODNIKÓ...

Dane pojazdu

Numer identyfikacyjny (VIN)	TMBEP6NJ4JZ131225
Marka, model	SKODA Fabia III Hatchback 14...
Typ, wersja	Fabia 1.0 TSI Ambition
Numer rejestracyjny	PO2WN94
Silnik (rodz./poj./moc)	benz./999 ccm/70 kW
Stan licznika	148 640 km
Data 1. rej./rok prod.	27-03-2018/2018
Data nast. bad. techn.	12-03-2027
Nadwozie	hatchback 5/5
Lakier	czarny/METALIK
Skrzynia biegów	manualna



Wyposażenie pojazdu

2 siatki na bokach oparę foteli przednich, ABS - system zapobiegający blokowaniu się kół podczas hamowania, ACS - system pokolizyjny, ASR - system optymalizacji przyczepności podczas przyspieszania, Airbag 6 sztuk (poduszki czołowe kierowcy i pasażera, boczne poduszki - przód, kurtyny powietrzne), Chromowane ramki bocznych nawiewów powietrza, Chromowany przycisk dźwigni hamulca ręcznego oraz elementy kontrolne nawiewów powietrza, EDL - elektroniczna blokada mechanizmu różnicowego, ESP - system stabilizacji toru jazdy, Fotel kierowcy z manualną regulacją wysokości, Gniazdo 12 V w konsoli środkowej, HBA - hydrauliczny system wspomagania nagłego hamowania, Haki do mocowania bagażu w komorze bagażnika, Immobilizer, Kierownica 3-ramienna z chromowanymi elementami, Kierunkowskazy w obudowie lusterek zewnętrznych, Kieszenie w oparciach foteli przednich, Klamki wewnętrzne chromowane, Klimatyzacja manualna, Kolumna kierownicy regulowana w pionie/poziomie, Komputer pokładowy, Lusterka boczne regulowane elektrycznie i podgrzewane, Lusterka i klamki w kolorze nadwozia, MKB Multicollision Brake - hamulec antykolizyjny, MSR - układ przeciwblokujący przy hamowaniu silnikiem, Ogranicznik prędkości, Osłona chłodnicy (grill) w kolorze czarnym, Oświetlenie bagażnika, Panel instrumentów - Ambition/Style (chromowana ramka obrotomierza i prędkościomierza, komputer), Pasy bezpieczeństwa z regulacją wysokości i napinaczami - przód, Podpowieź zmiany biegu, Przegroda wnęki nadkola - z lewej strony, Przyciemniane szyby, Radio Swing z ekranem dotykowym 5 cali/SD/USB/AUX/RDS FM, Schowek na okulary, Schowek przed pasażerem z przodu - oświetlony, z miejscem na butelkę 1l, Schowek w bagażniku (nad lewym nadkolem), Schowki w drzwiach - przód, Składana pokrywa nad przestrzenią bagażową, System Start-Stop z funkcją odzyskiwania energii, Szyby elektrycznie sterowane przednie, TPM - system kontroli ciśnienia w ogumieniu, Tapicerka materiałowa, Tyłne oparcie składane, dzielone, Uchwyt na 0,5l butelkę w drzwiach tylnych, Uchwyt na 1,5l butelkę w drzwiach przednich, Uchwyt z parasolką pod fotelem pasażera, Uchwyty ISOFIX na tylnych siedzeniach, Wspomaganie układu kierowniczego, Wycieraczka Aero szyby przedniej z regulacją częstotliwości pracy, Wycieraczka szyby tylnej, Wykończenie wnętrza - Ambition, Wykończenie wnętrza - Dekor Light Brushed na desce rozdzielczej, Wyłącznik poduszki powietrznej, XDS - system wspomagania pokonywania zakrętów, Zagłówki z regulacją wysokości, Zamek centralny z pilotem, Światła do jazdy dziennej, Światła przeciwmgielne, Czujnik odległości przy parkowaniu - tył, Felgi aluminiowe 15 MATO z ogumieniem, Koło zapasowe pełnowymiarowe, stalowe, Lakier metalik, Blokada skrzyni biegów

Ogumienie

Oś	Koło	Producent, typ	Rozmiar	Profil zmierzony
przednia	prawe	FULDA, MONTERO3	185/60 15 84T	7,0 mm
	lewe	FULDA, MONTERO3	185/60 15 84T	7,0 mm
tylna	prawe	FULDA, MONTERO3	185/60 15 84T	7,0 mm
	lewe	FULDA, MONTERO3	185/60 15 84T	7,0 mm

Dokumenty i akcesoria

[Dokumenty rej.] - POLISA UBEZP. (Nie.), Kluczyki (TAK - 1), Tablice rejestracyjne (TAK - 2), Dowód rejestracyjny (TAK), Karta pojazdu (NIE)

Grubość powłoki lakierowej

W zakresie do 150 µm

Poz.	Nazwa części	Przedział grubości powłoki lakierowej [µm]
1	Pokrywa komory silnika	do 150
2	Błotnik przedni lewy	do 150
3	Błotnik przedni prawy	do 150
4	Słupek przedni lewy	do 150
5	Słupek przedni prawy	do 150
6	Słupek środkowy lewy	do 150
7	Słupek środkowy prawy	do 150
8	Próg lewy	do 150
9	Próg prawy	do 150
10	Dach	do 150
11	Drzwi przednie lewe	do 150
12	Drzwi przednie prawe	do 150
13	Drzwi tylne prawe	do 150
14	Błotnik tylny prawy/ściana boczna prawa	do 150
15	Pokrywa bagażnika	do 150

W zakresie do 200 µm

Poz.	Nazwa części	Przedział grubości powłoki lakierowej [µm]
1	Drzwi tylne lewe	150 - 200
2	Błotnik tylny lewy/ściana boczna lewa	150 - 200

Stwierdzone uszkodzenia

Poz.	Nazwa pozycji	Opis uszkodzeń	Kwalifik.	Naprawa [rbg]
1	Uszczelka pokrywy przedniej(tylna)	rozerwanie	WY	0.2
2	Wykładzina tłumiąca pokrywy przedniej	rozerwanie	WY	0.2
3	Pokrywa przednia	rysa/odprysk, wgniecenie/odkształcenie	NA	0.7
4	Słupek przedni (A) L	rysa/odprysk, wgniecenie/odkształcenie, ślady korozji	NA	1
5	Drzwi przednie (nieuzbrojone) L	rysa/odprysk, wgniecenie/odkształcenie	NA	0.8
6	Próg L	rysa/odprysk, ślady korozji	NA	0.5
7	Błotnik tylny L	wgniecenie/odkształcenie	NA	0.8
8	Słupek przedni (A) R	rysa/odprysk		
9	Drzwi tylne (nieuzbrojone) L	wgniecenie/odkształcenie		
10	Błotnik tylny R	wgniecenie/odkształcenie		

DOKUMENTACJA FOTOGRAFICZNA



Fot. 1
Przekątna przednia lewa



Fot. 2
Przód

DOKUMENTACJA FOTOGRAFICZNA



Fot. 3
Przekątna przednia prawa



Fot. 4
Próg prawy (widok od przodu)

DOKUMENTACJA FOTOGRAFICZNA



Fot. 5
Bok prawy z przodu



Fot. 6
Bok prawy z tyłu

DOKUMENTACJA FOTOGRAFICZNA



Fot. 7
Przekątna tylna prawa



Fot. 8
Tyt

DOKUMENTACJA FOTOGRAFICZNA



Fot. 9
Przekątna tylna lewa



Fot. 10
Bok lewy z tyłu

DOKUMENTACJA FOTOGRAFICZNA



Fot. 11
Bok lewy z przodu



Fot. 12
Próg lewy (widok od przodu)

DOKUMENTACJA FOTOGRAFICZNA



Fot. 13
Numer identyfikacyjny



Fot. 14
Tabliczka znamionowa

DOKUMENTACJA FOTOGRAFICZNA



Fot. 15
Zestaw wskaźników - przebieg



Fot. 16
Zestaw wskaźników - serwis

DOKUMENTACJA FOTOGRAFICZNA



Fot. 17

Widok przez otwarte drzwi przednie lewe



Fot. 18

Widok przez otwarte drzwi tylne lewe

DOKUMENTACJA FOTOGRAFICZNA



Fot. 19

Widok z tylnej kanapy na deskę rozd.



Fot. 20

Konsola środkowa

DOKUMENTACJA FOTOGRAFICZNA



Fot. 21
Tunel środkowy



Fot. 22
Kierownica (na wprost)

DOKUMENTACJA FOTOGRAFICZNA



Fot. 23
Kierownica z lewej strony



Fot. 24
Komora silnika

DOKUMENTACJA FOTOGRAFICZNA



Fot. 25
Bagażnik



Fot. 26
Koło zapasowe

DOKUMENTACJA FOTOGRAFICZNA



Fot. 27
Spód pojazdu przód



Fot. 28
Spód pojazdu tył

DOKUMENTACJA FOTOGRAFICZNA



Fot. 29

Tarcza hamulcowa przednia lewa



Fot. 30

Tarcza hamulcowa przednia prawa

DOKUMENTACJA FOTOGRAFICZNA



Fot. 31
Tarcza hamulcowa tylna prawa



Fot. 32
Tarcza hamulcowa tylna lewa

DOKUMENTACJA FOTOGRAFICZNA



Fot. 33
Dowód rej. Str. 1



Fot. 34
Dowód rej. str. 2

DOKUMENTACJA FOTOGRAFICZNA



Fot. 35
Instrukcje



Fot. 36
Kluczyki

DOKUMENTACJA FOTOGRAFICZNA



Fot. 37
Pokrywa komory silnika - Rysa/odprysk 1



Fot. 38
Pokrywa komory silnika - Wgniecenie/odkształcenie 1

DOKUMENTACJA FOTOGRAFICZNA



Fot. 39
Uszczelka pokrywy silnika - Pęknięcie/rozerwanie 1



Fot. 40
Wykładzina pokrywy komory silnika - Pęknięcie/rozerwanie 1

DOKUMENTACJA FOTOGRAFICZNA



Fot. 41

Słupek przedni P - Rysa/odprysk 1



Fot. 42

Błotnik tylny P / Ściana boczna P - Wgniecenie/odkształcenie 1

DOKUMENTACJA FOTOGRAFICZNA



Fot. 43

Błotnik tylny L / Ściana boczna L - Wgniecenie/odkształcenie 1



Fot. 44

Błotnik tylny L / Ściana boczna L - Wgniecenie/odkształcenie 2

DOKUMENTACJA FOTOGRAFICZNA



Fot. 45
Drzwi przed L - Rysa/odprysk 1

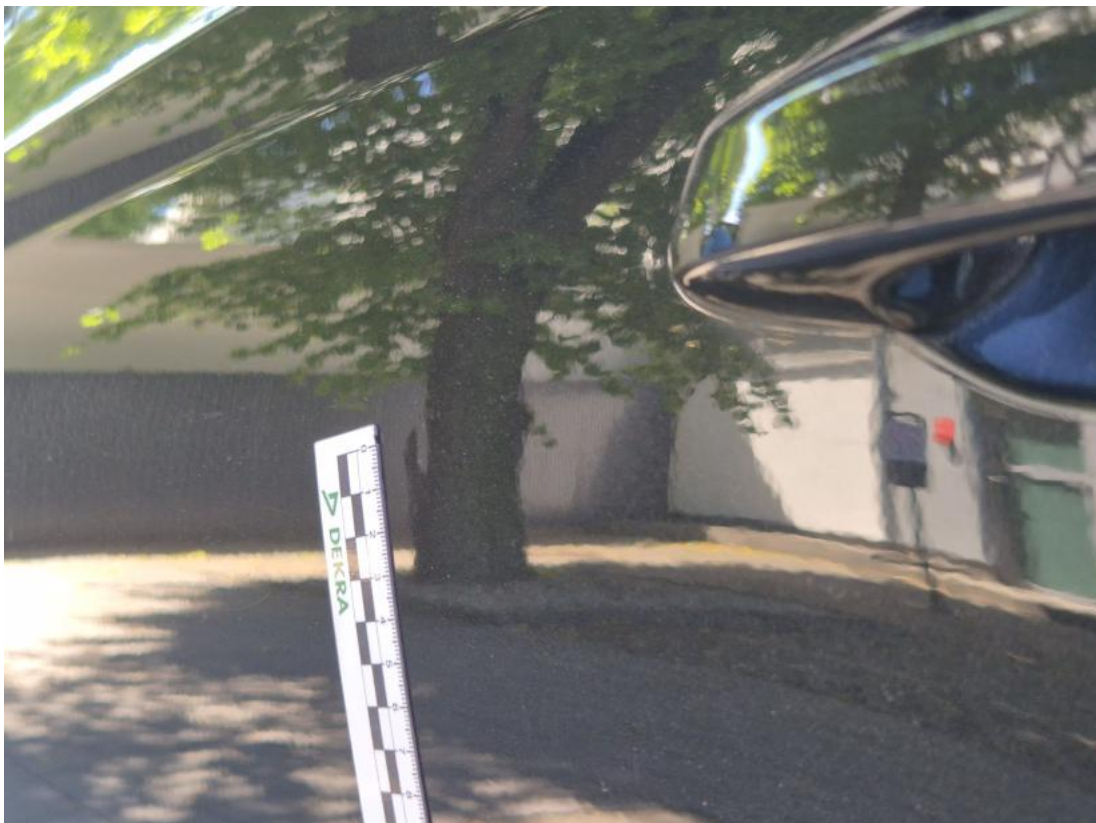


Fot. 46
Drzwi przed L - Rysa/odprysk 2

DOKUMENTACJA FOTOGRAFICZNA



Fot. 47
Drzwi przed L - Wgniecenie/odkształcenie 1



Fot. 48
Drzwi tylne L - Wgniecenie/odkształcenie 1

DOKUMENTACJA FOTOGRAFICZNA



Fot. 49
Próg L - Inne 1



Fot. 50
Słupek przedni L - Wgniecenie/odkształcenie 1

DOKUMENTACJA FOTOGRAFICZNA



Fot. 51
Słupek przedni L - Inne 1

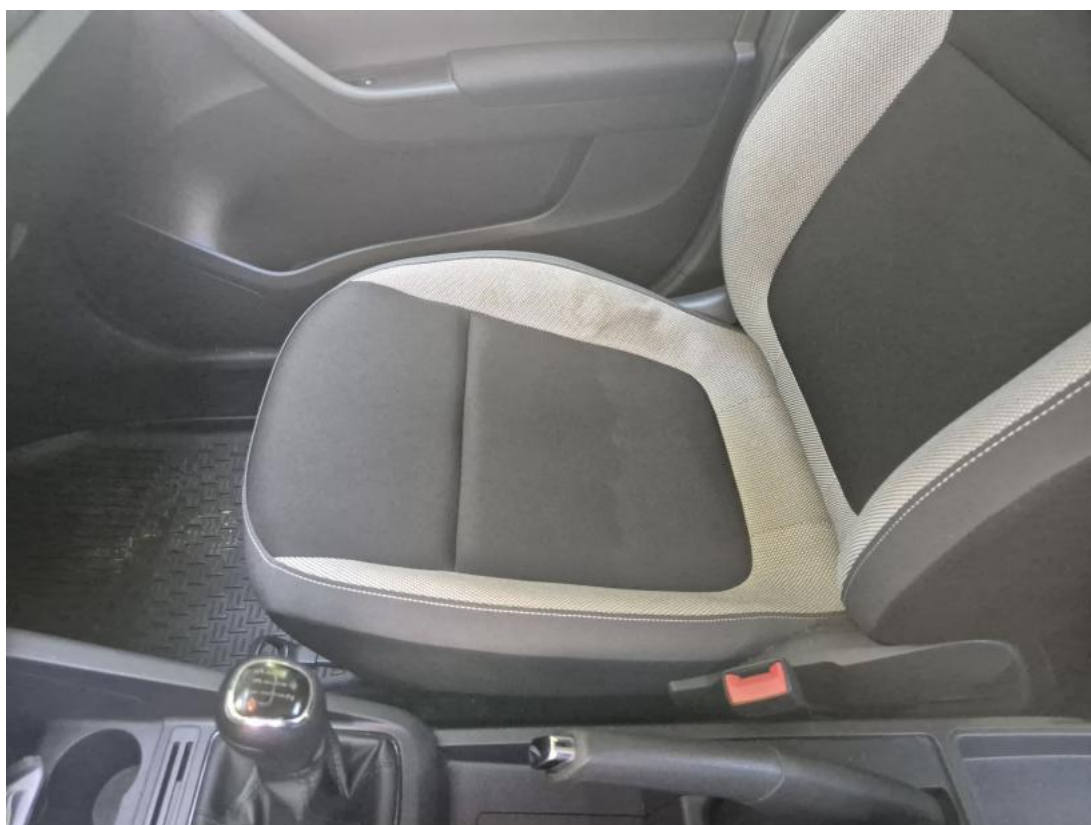


Fot. 52
Błotnik przedni L - Wgniecenie/odkształcenie 1

DOKUMENTACJA FOTOGRAFICZNA



Fot. 53
Fotel prz. lew. - Inne 1



Fot. 54
Fotel prz. praw. - Inne 1

DOKUMENTACJA FOTOGRAFICZNA



Fot. 55

Kanapa tyl. - Inne 1