

Raport z oględzin pojazdu

Numer raportu	12117/6/26-15201	Data raportu	23-06-2026
Rzeczoznawcy	Leszek Bizański (WSP) mgr inż. Paweł Barszcz (WSP)	Data oględzin	17-06-2026
Nr zlecenia	PKOM(DZS)/GDA/54312/26/06/12	Miejsce oględzin	MASTER1 MYSŁOWICE, OBRZEŻNA P...

Dane pojazdu

Numer identyfikacyjny (VIN)	TMBEP6NJ6MZ096174
Marka, model	SKODA Fabia III Hatchback 18...
Typ, wersja	Fabia 1.0 TSI Ambition
Numer rejestracyjny	SK675UR
Silnik (rodz./poj./moc)	benz./999 ccm/70 kW
Stan licznika	255 234 km
Data 1. rej./rok prod.	15-06-2021/2021
Data nast. bad. techn.	03-06-2027
Nadwozie	hatchback 5/5
Lakier	niebieski/2-warstwowy uni
Skrzynia biegów	manualna



Wyposażenie pojazdu

ABS + MSR + ASR + EDL + HBA + EBV + TPM, ACS - system pokolizyjny, Bluetooth, DAB+ - cyfrowy odbiór stacji radiowych, ESP - system stabilizacji toru jazdy, Easy Light Assistant – czujnik zmierzchu, Elementy kontrolne nawiewów powietrza chromowane, Felgi stalowe 15 z osłonami DENTRO z ogumieniem 185/60, Fotel kierowcy z manualną regulacją wysokości, Gniazdo 12 V w konsoli środkowej, Grill przedni w kolorze czarnym z chromowaną ramką, Haczyki na torby, Hamulec antykolkowy - multicollision brake, Hill Hold Control - wspomaganie ruszania pod wzniesienia, Immobilizer, Kierunkowskazy w obudowie lusterek zewnętrznych - Kieszenie w oparciach foteli przednich, Klamki wewnętrzne chromowane, Klimatyzacja manualna, Kolumna kierownicy regulowana w pionie/poziomie, Komputer pokładowy, Lakier uni, Lusterka boczne i klamki drzwi w kolorze nadwozia, Lusterka boczne regulowane elektrycznie i podgrzewane, Ogranicznik prędkości, Oświetlenie bagażnika, Panel instrumentów – Ambition/Style/MC (chromowana ramka obrotomierza i prędkościomierza, komputer), Pasy bezpieczeństwa z regulacją wysokości i napinaczami - przód, Podpowieź zmiany biegu, Poduszka powietrzna pasażera z dezaktywacją, Poduszki powietrzne 6 sztuk (czołowe kierowcy i pasażera, boczne - przód, kurtyny powietrzne), Przegroda wnęki nadkola – z lewej strony, Przycisk hamulca ręcznego chromowany, Radio Swing (ekran 6,5 cala, SD, USB), Ramki bocznych nawiewów powietrza chromowane, Schowek na okulary, Schowek w bagażniku (nad lewym nadkolem), Schowki w drzwiach - przód, Składana pokrywa nad przestrzenią bagażową, System Start-Stop z funkcją odzyskiwania energii, Szyby boczne-tylne przyciemniane, Szyby elektrycznie sterowane przednie, Tylne oparcie składane, dzielone, Uchwyt na 0,5l butelkę w drzwiach tylnych, Uchwyt na 1,5l butelkę w drzwiach przednich, Uchwyt z parasolką pod fotelem pasażera, Uchwyty ISOFIX na tylnych siedzeniach, Wspomaganie układu kierowniczego, elektromechaniczne, Wycieraczka szyby tylnej, Wycieraczki Aero szyby przedniej z regulacją częstotliwości pracy, Wykończenie wnętrza - Ambition, XDS+ - system wspomagania pokonywania zakrętów, Zagłówki z regulacją wysokości, Zamek centralny ze składanym kluczykiem, Zawieszenie sportowe, Zestaw do naprawy przebitej opony, Światła do jazdy dziennej LED, Koło zapasowe dojazdowe

Ogumienie

Oś	Koło	Producent, typ	Rozmiar	Profil zmierzony
przednia	prawe	DUNLOP, SPORT BLURESPONSE	185/60 15 84H	3,5 mm
	lewe	DUNLOP, SPORT BLURESPONSE	185/60 15 84H	4,5 mm
tylna	prawe	DUNLOP, SPORT BLURESPONSE	185/60 15 84H	3,5 mm
	lewe	DUNLOP, SPORT BLURESPONSE	185/60 15 84H	4,5 mm

Dokumenty i akcesoria

[Dokumenty rej.] - POLISA UBEZP. (Nie.), Kluczyki (TAK - 1), Tablice rejestracyjne (TAK - 1), Dowód rejestracyjny (TAK), Karta pojazdu (NIE)

Grubość powłoki lakierowej

W zakresie do 150 µm

Poz.	Nazwa części	Przedział grubości powłoki lakierowej [µm]
1	Pokrywa komory silnika	do 150
2	Błotnik przedni lewy	do 150
3	Błotnik przedni prawy	do 150
4	Słupek przedni lewy	do 150
5	Słupek przedni prawy	do 150
6	Słupek środkowy lewy	do 150
7	Słupek środkowy prawy	do 150
8	Próg lewy	do 150
9	Próg prawy	do 150
10	Dach	do 150
11	Drzwi przednie lewe	do 150
12	Drzwi przednie prawe	do 150
13	Drzwi tylne lewe	do 150
14	Drzwi tylne prawe	do 150
15	Błotnik tylny lewy/ściana boczna lewa	do 150
16	Błotnik tylny prawy/ściana boczna prawa	do 150
17	Pokrywa bagażnika	do 150

Stwierdzone uszkodzenia

Poz.	Nazwa pozycji	Opis uszkodzeń	Kwalifik.	Naprawa [rbg]
------	---------------	----------------	-----------	---------------

1	Okładzina zderzaka tylnego	zarysowanie	NA	
2	Pokrywa tylna	nieoryginalna naklejka	NA	
3	Tapicerka siedziska 1.rząd R	zabrudzenie	NA	
4	Okładzina zderzaka przedniego	odpryski lakieru		
5	Pokrywa przednia	odpryski lakieru, wgniecenie		
6	Szyba przednia barwiona	rysa/odprysk		
7	Dach	wgniecenie		
8	Drzwi przednie (nieuzbrojone) L	zarysowanie		
9	Listwa szybowa zewn.drzwi przednich R	zarysowanie		
10	Osiłona lusterka zewnętrznego L	zarysowanie		
11	Osiłona lusterka zewnętrznego R	zarysowanie		
12	Próg L	zarysowanie		
13	Próg R	zarysowanie		
14	Błotnik tylny R	zarysowanie		
15	Tapicerka drzwi, przód L	zarysowanie		
16	Nakładka pokrywy tylnej dół	zarysowanie		

DOKUMENTACJA FOTOGRAFICZNA



Fot. 1
Przekątna przednia lewa



Fot. 2
Przód

DOKUMENTACJA FOTOGRAFICZNA



Fot. 3
Przekątna przednia prawa



Fot. 4
Próg prawy (widok od przodu)

DOKUMENTACJA FOTOGRAFICZNA



Fot. 5
Bok prawy z przodu



Fot. 6
Bok prawy z tyłu

DOKUMENTACJA FOTOGRAFICZNA



Fot. 7
Przekątna tylna prawa



Fot. 8
Tyt

DOKUMENTACJA FOTOGRAFICZNA



Fot. 9

Przekątna tylna lewa



Fot. 10

Bok lewy z tyłu

DOKUMENTACJA FOTOGRAFICZNA



Fot. 11
Bok lewy z przodu



Fot. 12
Próg lewy (widok od przodu)

DOKUMENTACJA FOTOGRAFICZNA



Fot. 13
Numer identyfikacyjny



Fot. 14
Tabliczka znamionowa

DOKUMENTACJA FOTOGRAFICZNA



Fot. 15
Zestaw wskaźników - przebieg



Fot. 16
Zestaw wskaźników - serwis

DOKUMENTACJA FOTOGRAFICZNA



Fot. 17

Widok przez otwarte drzwi przednie lewe



Fot. 18

Widok przez otwarte drzwi tylne lewe

DOKUMENTACJA FOTOGRAFICZNA



Fot. 19

Widok z tylnej kanapy na deskę rozd.



Fot. 20

Konsola środkowa

DOKUMENTACJA FOTOGRAFICZNA



Fot. 21
Tunel środkowy



Fot. 22
Kierownica (na wprost)

DOKUMENTACJA FOTOGRAFICZNA



Fot. 23
Kierownica z lewej strony



Fot. 24
Komora silnika

DOKUMENTACJA FOTOGRAFICZNA



Fot. 25
Bagażnik



Fot. 26
Koło zapasowe

DOKUMENTACJA FOTOGRAFICZNA



Fot. 27
Spód pojazdu przód



Fot. 28
Spód pojazdu tył

DOKUMENTACJA FOTOGRAFICZNA



Fot. 29

Tarcza hamulcowa przednia lewa



Fot. 30

Tarcza hamulcowa przednia prawa

DOKUMENTACJA FOTOGRAFICZNA



Fot. 31
Tarcza hamulcowa tylna prawa



Fot. 32
Tarcza hamulcowa tylna lewa

DOKUMENTACJA FOTOGRAFICZNA

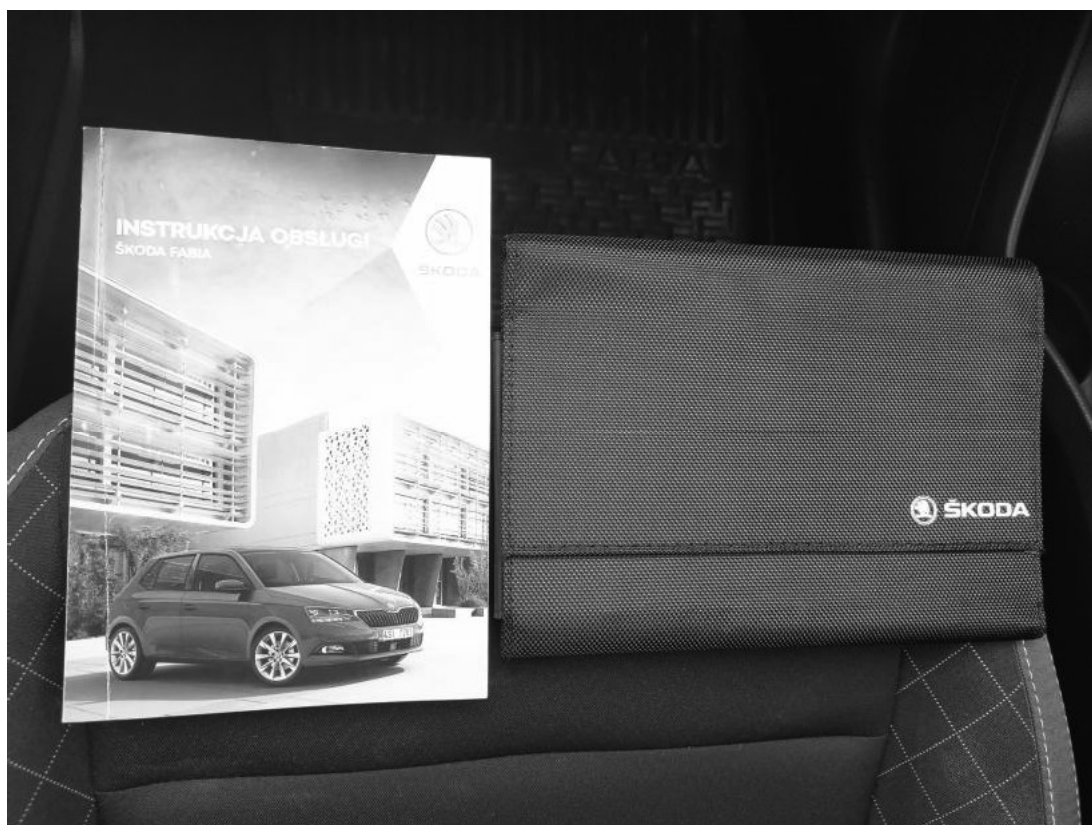


Fot. 33
Dowód rej. Str. 1



Fot. 34
Dowód rej. str. 2

DOKUMENTACJA FOTOGRAFICZNA



Fot. 35
Instrukcje



Fot. 36
Kluczyki

DOKUMENTACJA FOTOGRAFICZNA



Fot. 37

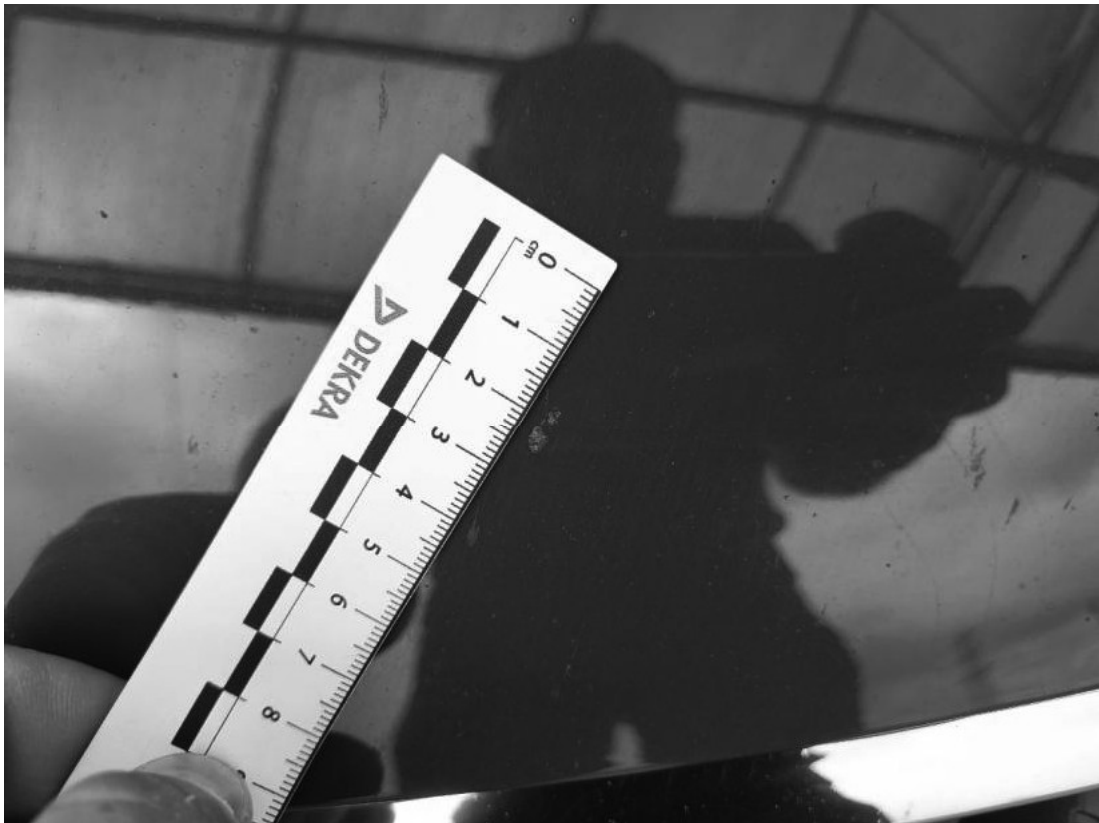
Pokrywa komory silnika - zdjęcie poglądowe 1



Fot. 38

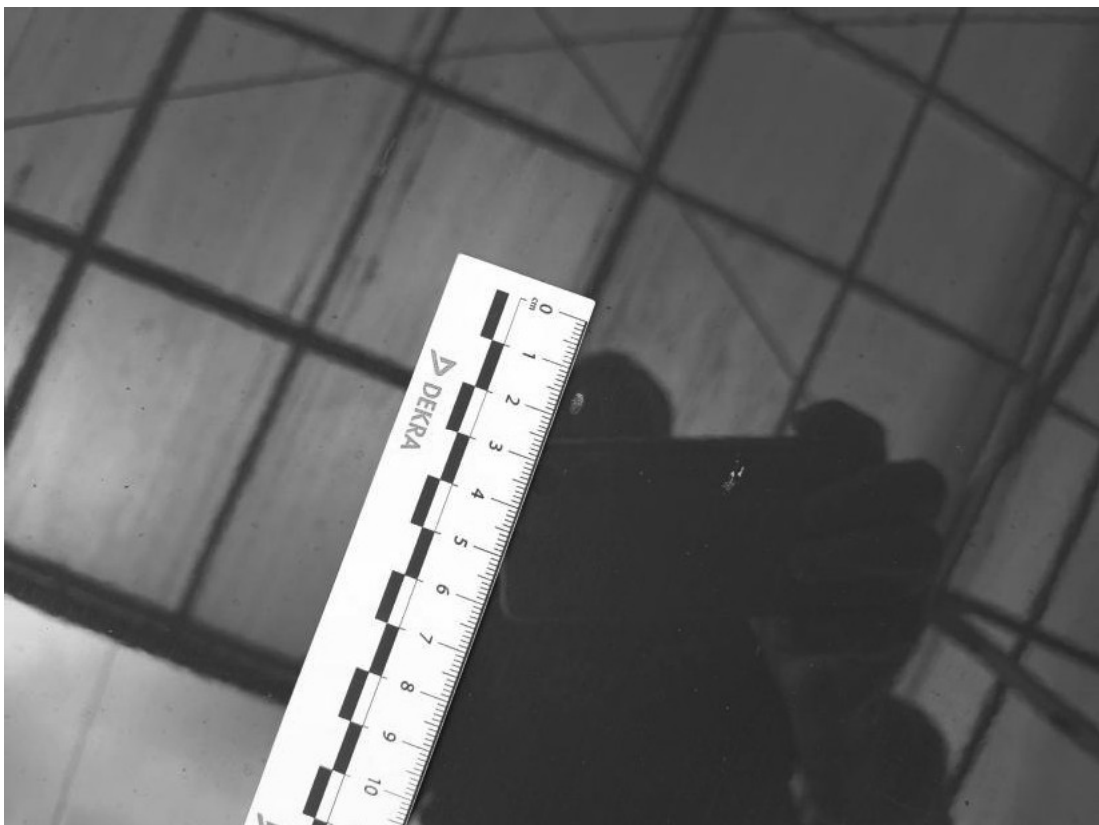
Pokrywa komory silnika - Rysa/odprysk 1

DOKUMENTACJA FOTOGRAFICZNA



Fot. 39

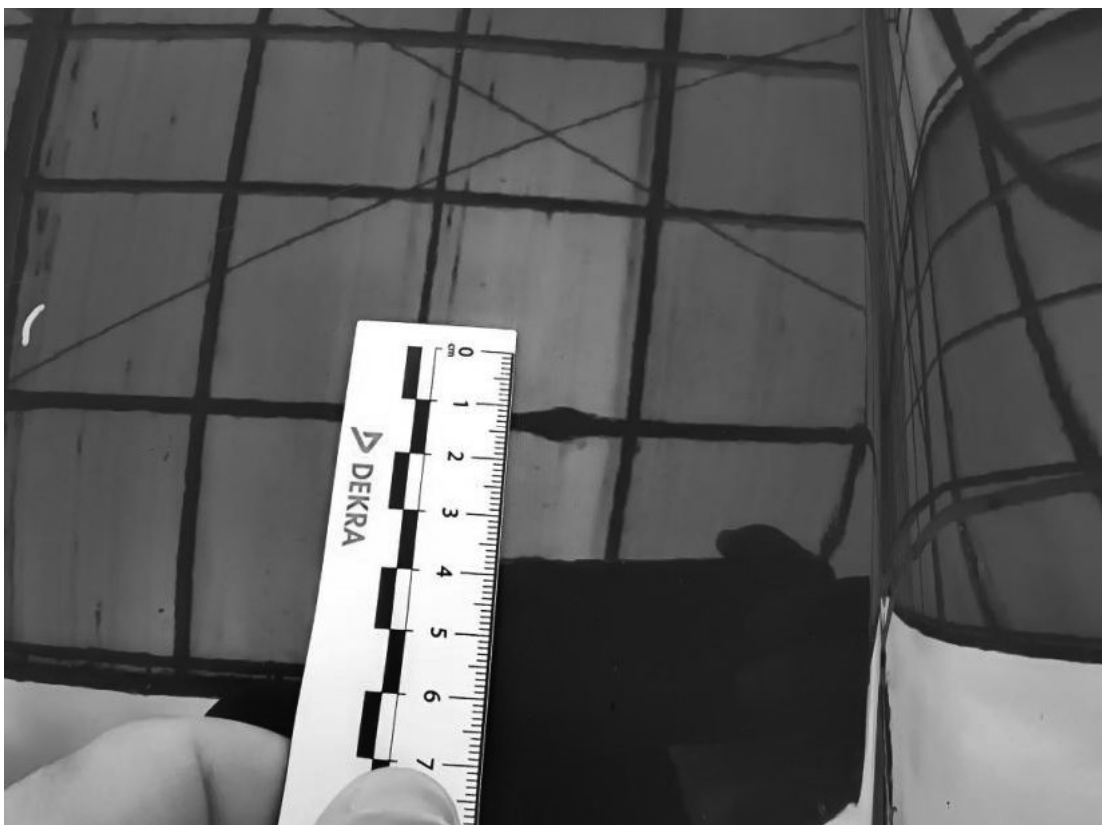
Pokrywa komory silnika - Rysa/odprysk 2



Fot. 40

Pokrywa komory silnika() - Rysa/odprysk 3

DOKUMENTACJA FOTOGRAFICZNA



Fot. 41

Pokrywa komory silnika - Wgniecenie/odkształcenie 1



Fot. 42

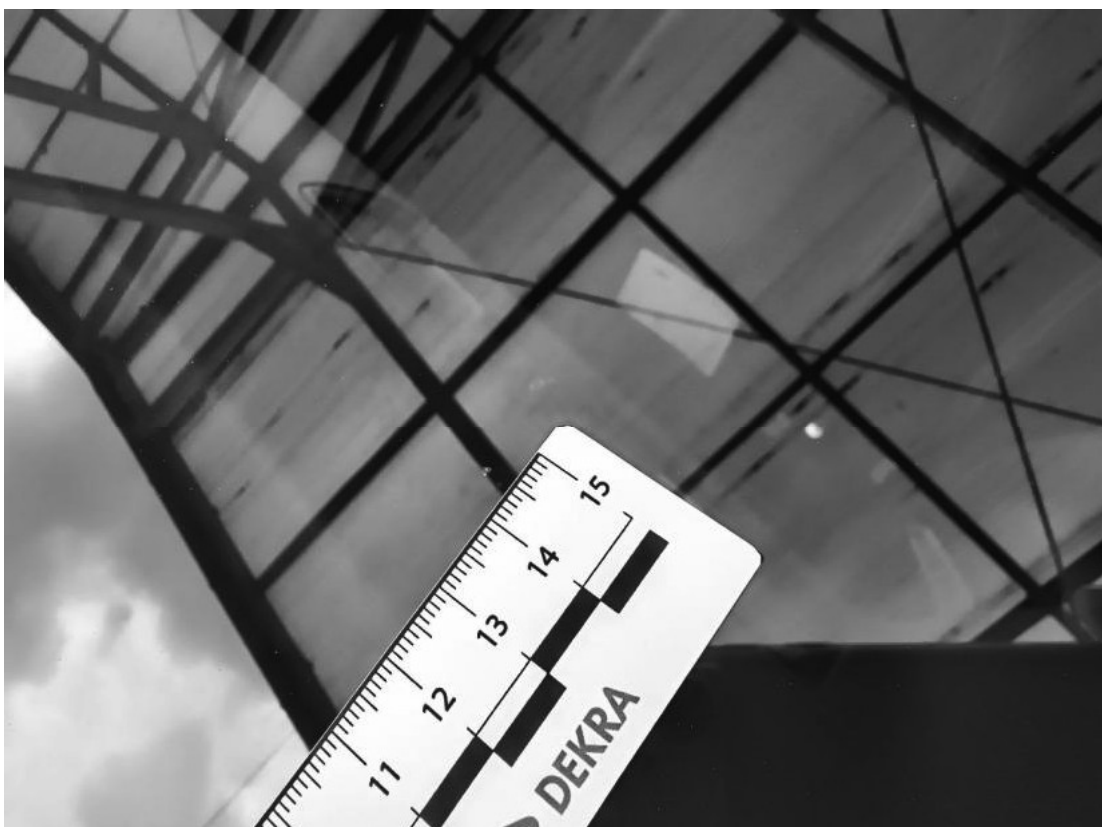
Szyba czołowa - zdjęcie poglądowe 1

DOKUMENTACJA FOTOGRAFICZNA



Fot. 43

Szyba czołowa - Rysa/odprysk 1



Fot. 44

Szyba czołowa - Rysa/odprysk 2

DOKUMENTACJA FOTOGRAFICZNA



Fot. 45

Szyba czołowa() - Rysa/odprysk 3



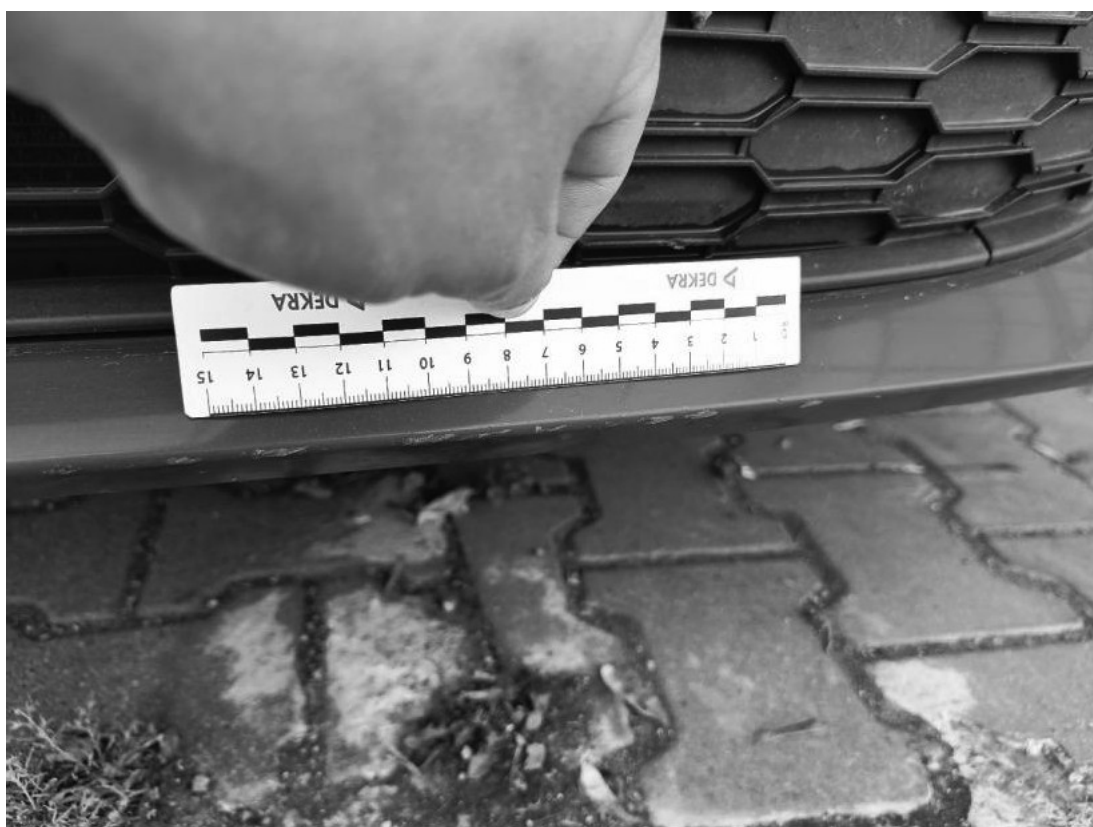
Fot. 46

Zderzak - zdjęcie poglądowe 1

DOKUMENTACJA FOTOGRAFICZNA

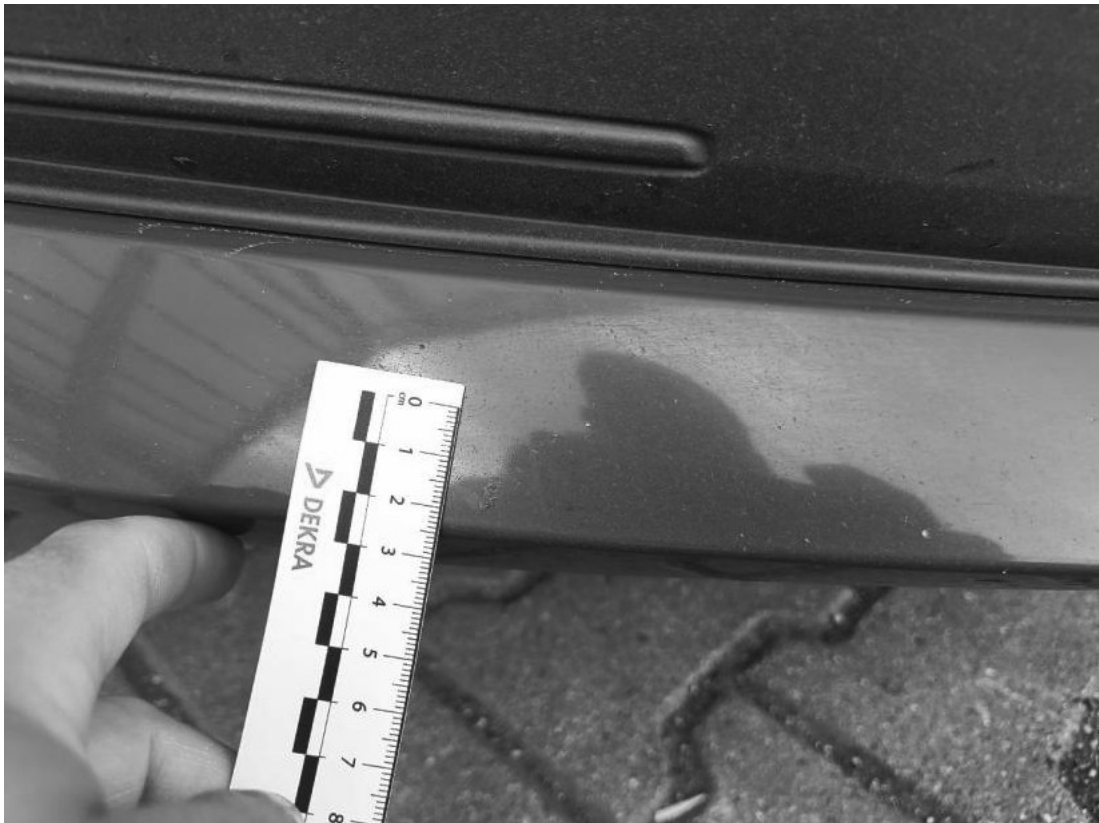


Fot. 47
Zderzak - Rysa/odprysk 1



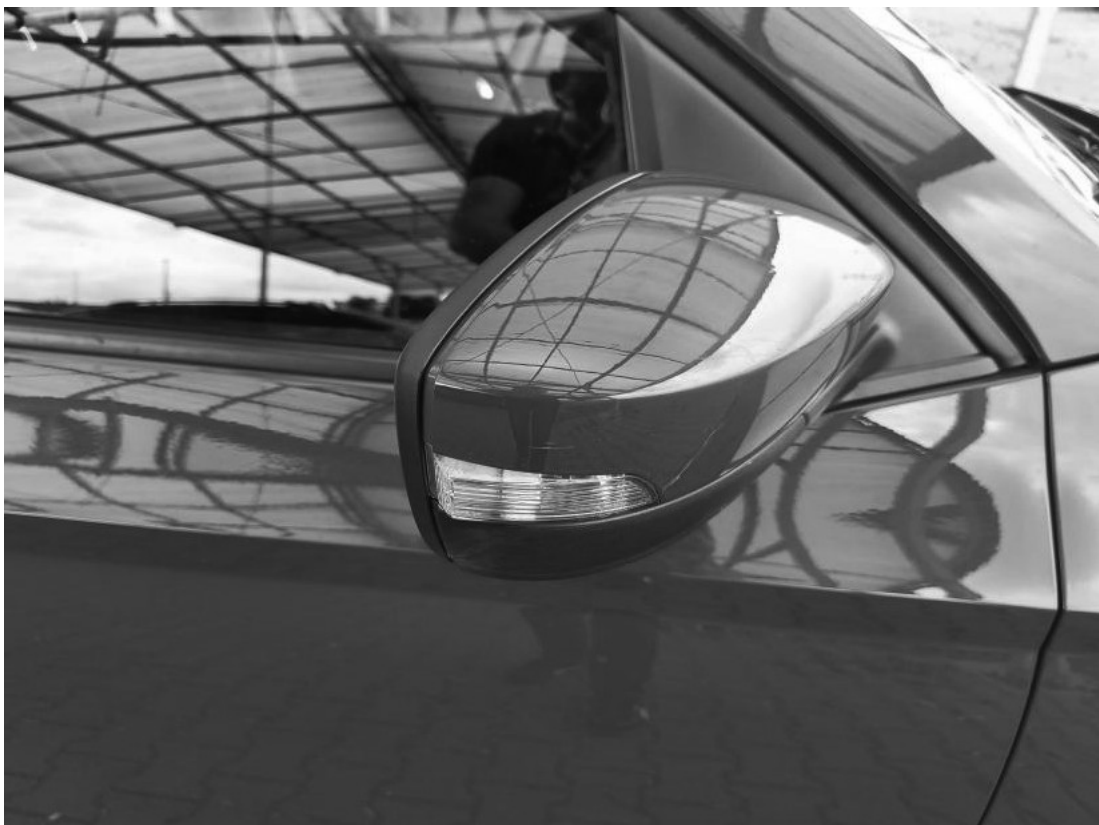
Fot. 48
Zderzak - Rysa/odprysk 2

DOKUMENTACJA FOTOGRAFICZNA



Fot. 49

Zderzak() - Rysa/odprysk 3



Fot. 50

Obudowa lusterka zew P - zdjęcie poglądowe 1

DOKUMENTACJA FOTOGRAFICZNA

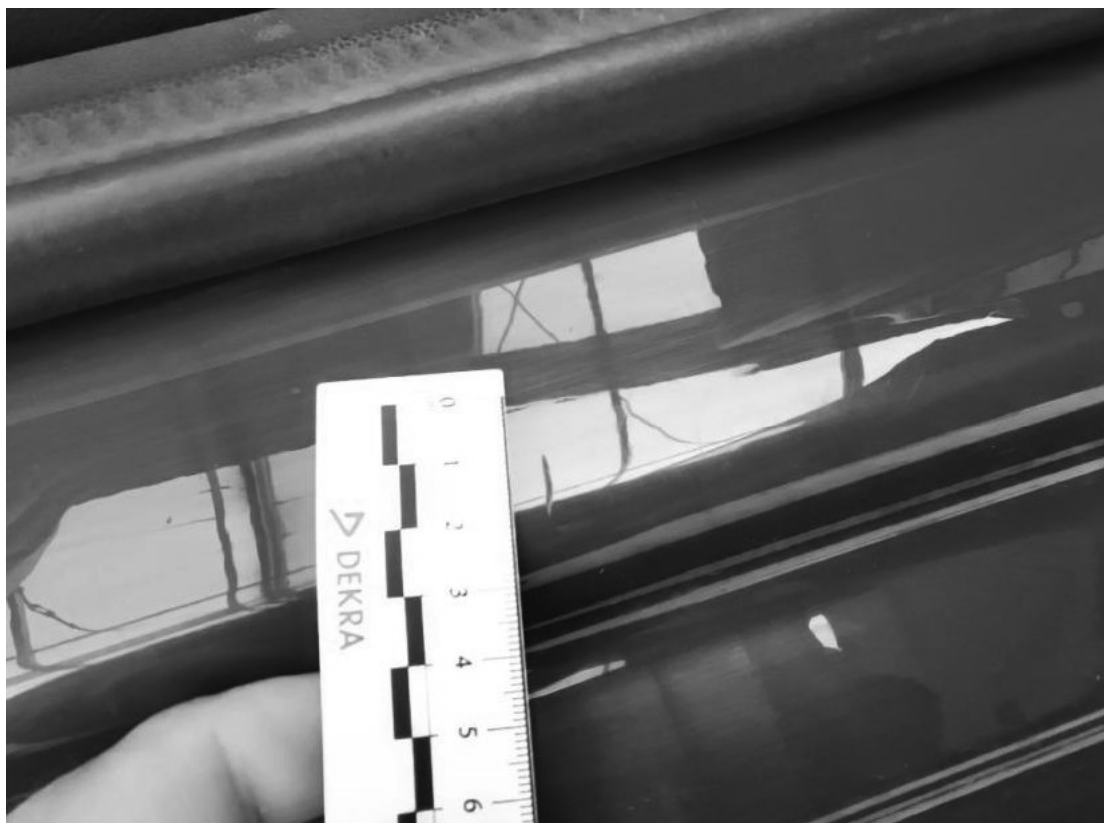


Fot. 51
Obudowa lusterka zew P - Rysa/odprysk 1



Fot. 52
Próg P - zdjęcie poglądowe 1

DOKUMENTACJA FOTOGRAFICZNA



Fot. 53

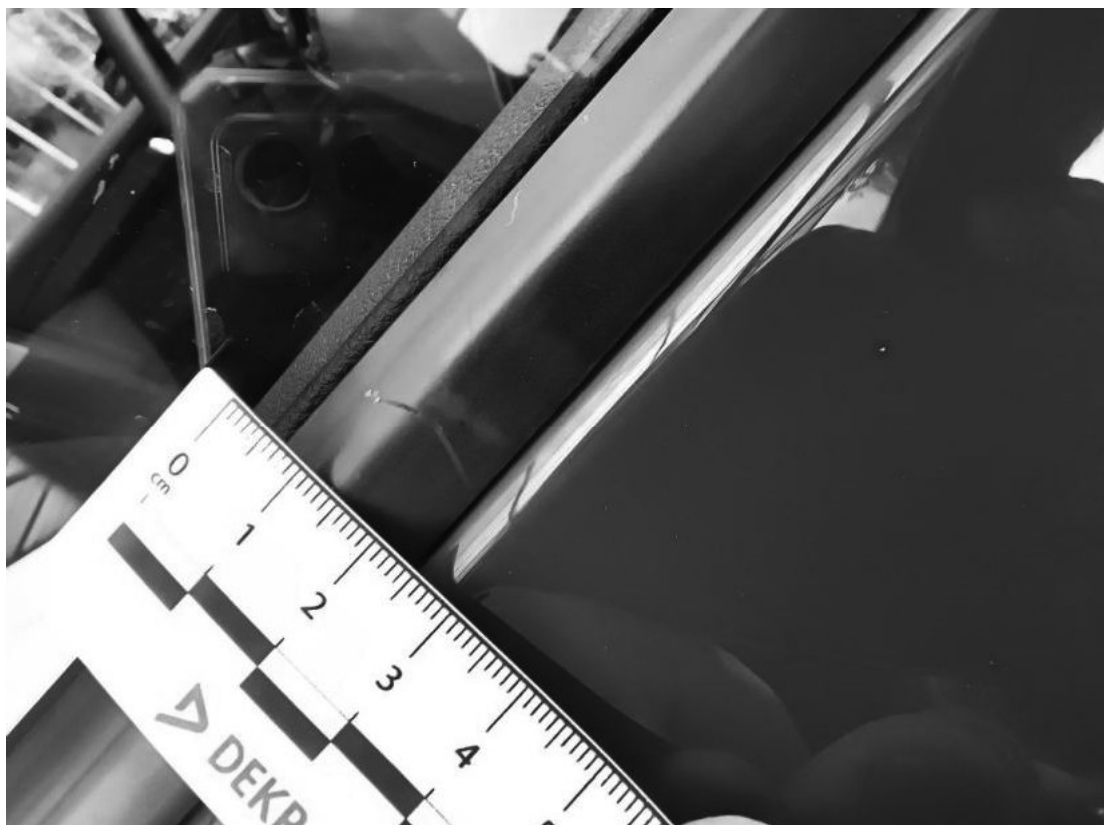
Próg P - Rysa/odprysk 1



Fot. 54

Uszczelka szyby bocznej prz P - zdjęcie poglądowe 1

DOKUMENTACJA FOTOGRAFICZNA



Fot. 55

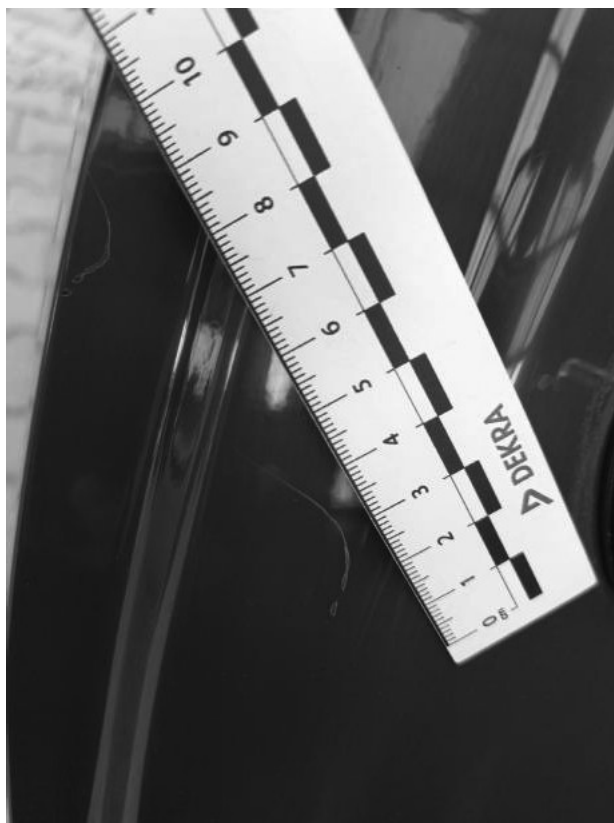
Uszczelka szyby bocznej prz P - Rysa/odprysk 1



Fot. 56

Łotnik tylny P / Ściana boczna P - zdjęcie poglądowe 1

DOKUMENTACJA FOTOGRAFICZNA



Fot. 57

Błotnik tylny P / Ściana boczna P - Rysa/odprysk 1



Fot. 58

Błotnik tylny P / Ściana boczna P - Rysa/odprysk 2

DOKUMENTACJA FOTOGRAFICZNA



Fot. 59

Pokrywy bagażnika - zdjęcie pogładowe 1



Fot. 60

Pokrywy bagażnika - Inne 1

DOKUMENTACJA FOTOGRAFICZNA



Fot. 61

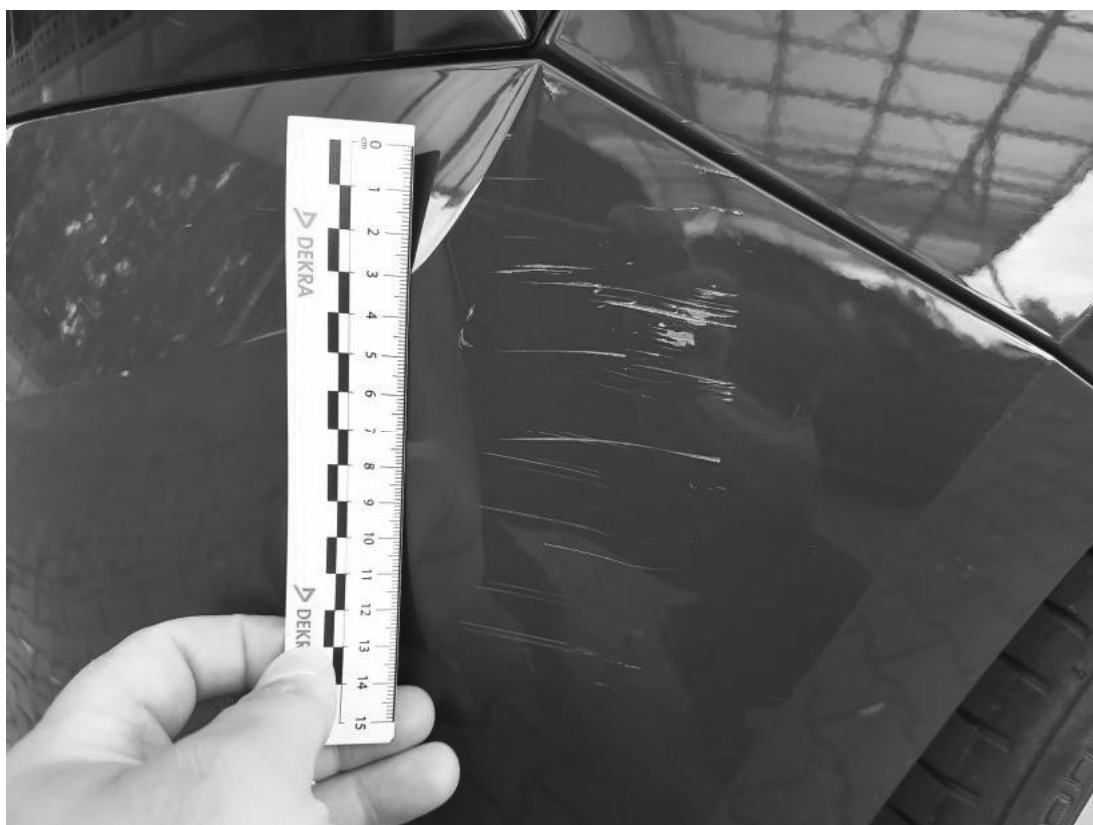
Zderzak tylny - zdjęcie pogładowe 1



Fot. 62

Zderzak tylny - zdjęcie pogładowe 2

DOKUMENTACJA FOTOGRAFICZNA



Fot. 63

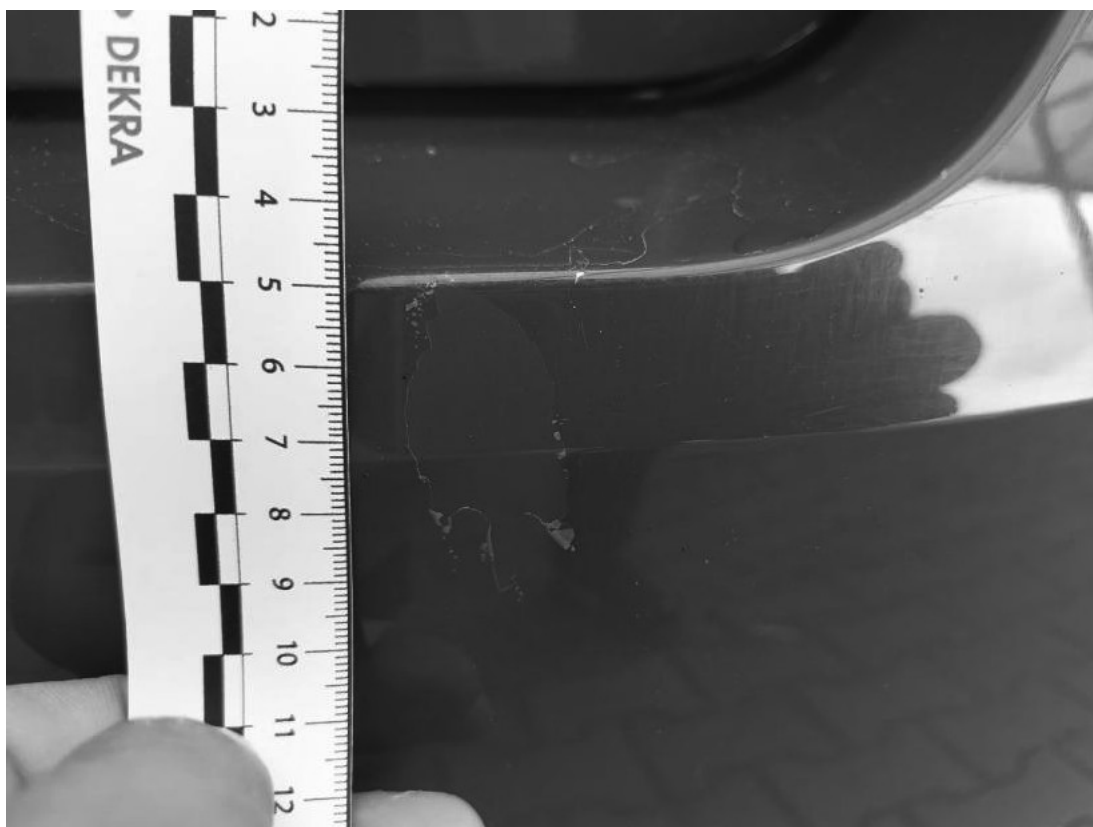
Zderzak tylny - Rysa/odprysk 1



Fot. 64

Zderzak tylny - Rysa/odprysk 2

DOKUMENTACJA FOTOGRAFICZNA



Fot. 65

Zderzak tylny() - Rysa/odprysk 3



Fot. 66

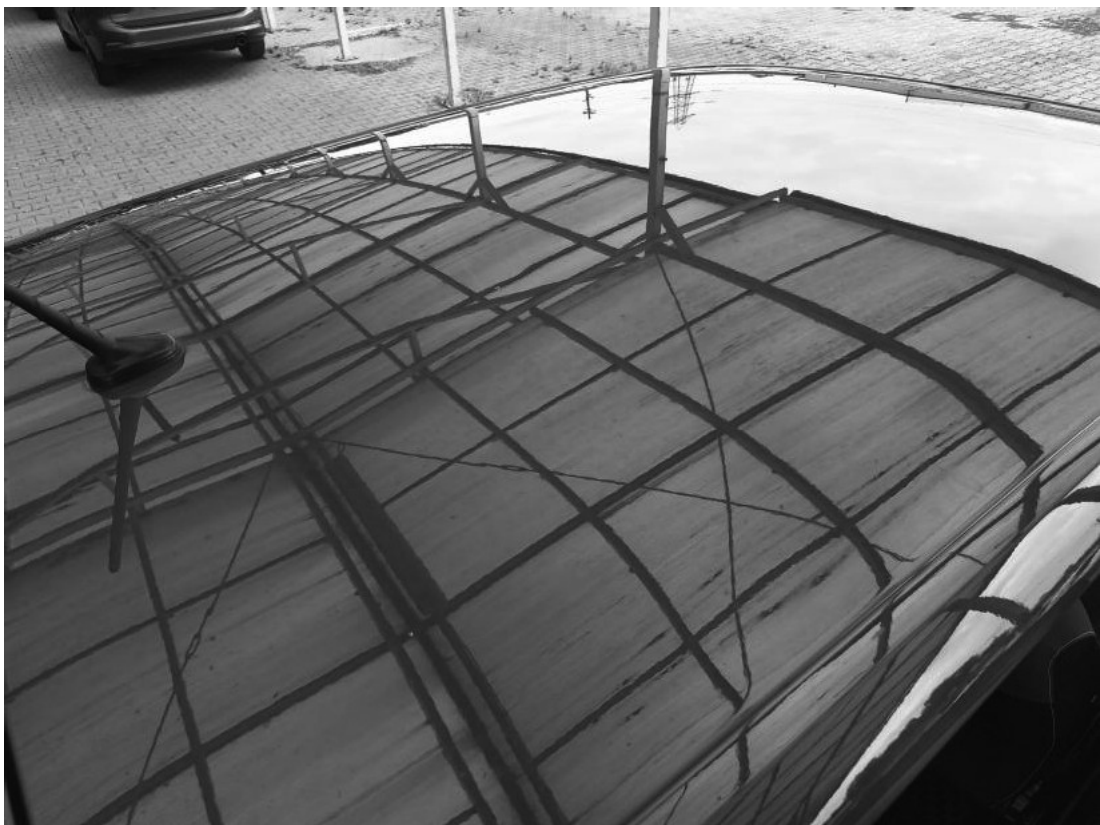
Zderzak tylny - Wgniecenie/odkształcenie 1

DOKUMENTACJA FOTOGRAFICZNA



Fot. 67

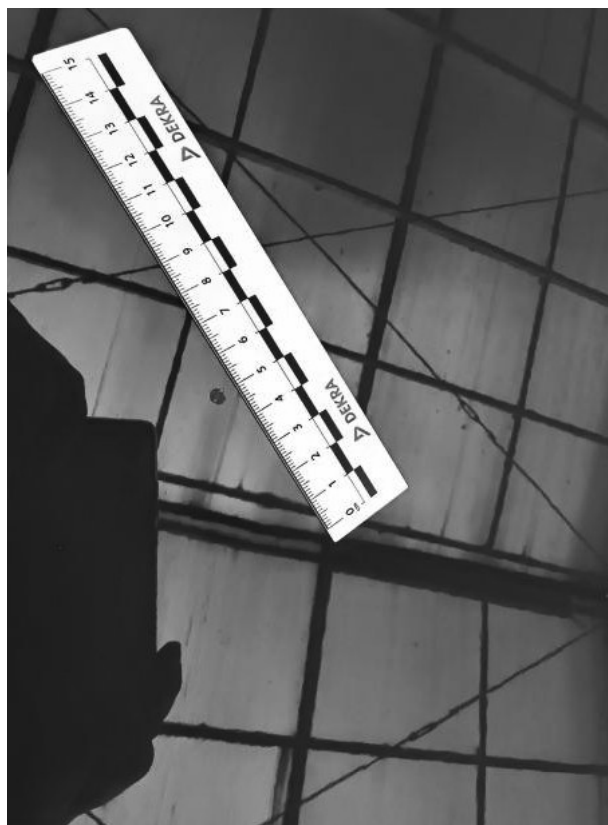
Zderzak tylny - Wgniecenie/odkształcenie 2



Fot. 68

Dach - zdjęcie poglądowe 1

DOKUMENTACJA FOTOGRAFICZNA



Fot. 69

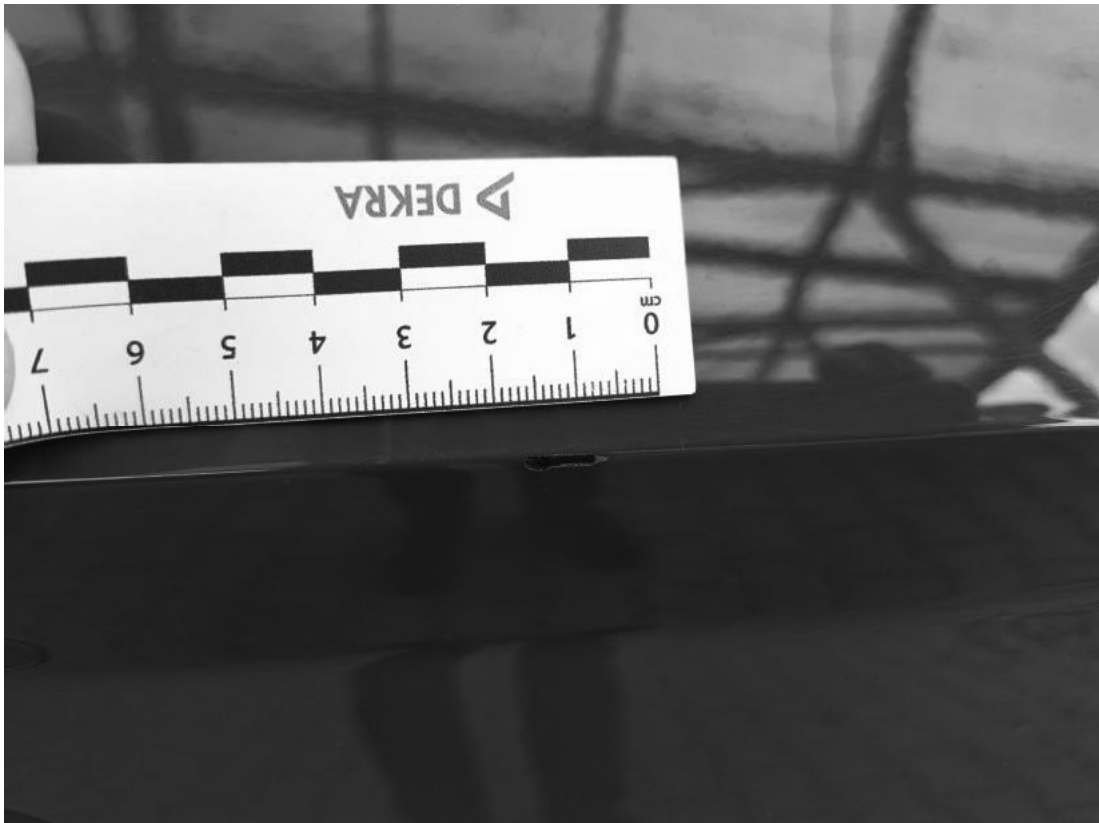
Dach - Wgniecenie/odkształcenie 1



Fot. 70

Drzwi przed L - zdjęcie poglądowe 1

DOKUMENTACJA FOTOGRAFICZNA



Fot. 71
Drzwi przed L - Rysa/odprysk 1



Fot. 72
Obudowa lusterka zew L - zdjęcie poglądowe 1

DOKUMENTACJA FOTOGRAFICZNA



Fot. 73

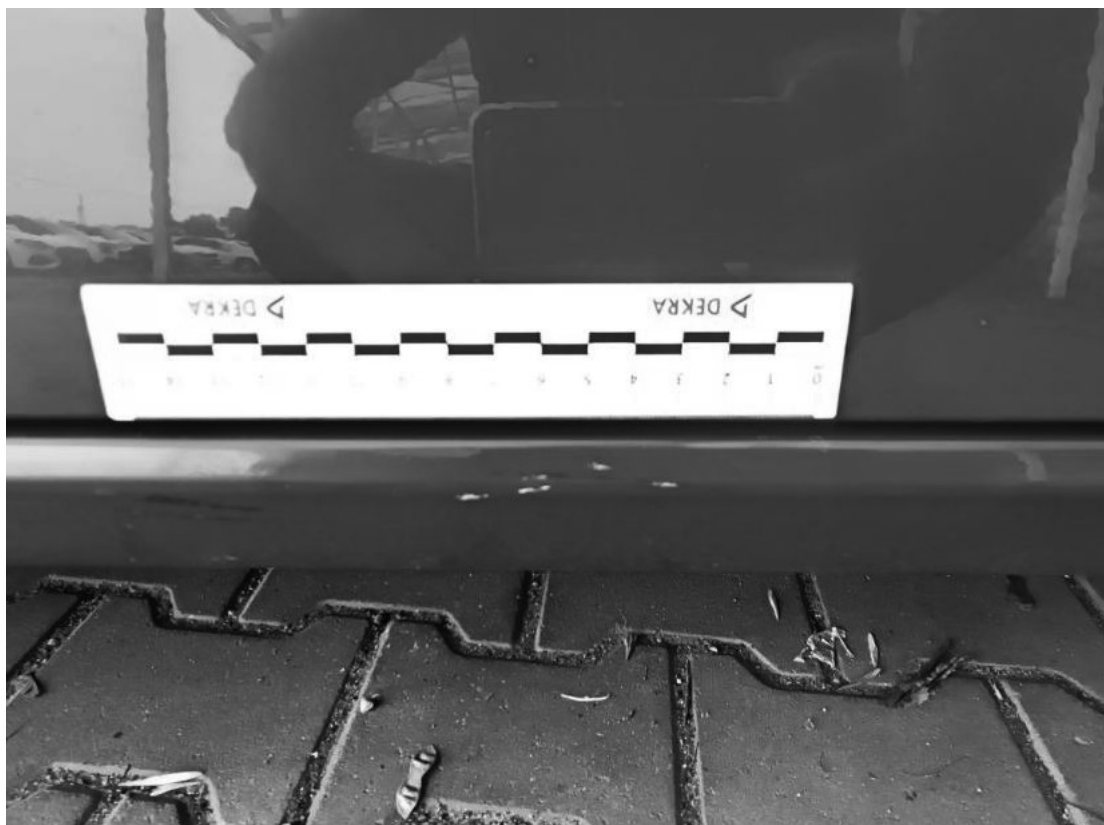
Obudowa lusterka zew L - Rysa/odprysk 1



Fot. 74

Próg L - zdjęcie poglądowe 1

DOKUMENTACJA FOTOGRAFICZNA



Fot. 75
Próg L - Rysa/odprysk 1



Fot. 76
Fotel prz. praw. - zdjęcie pogładowe 1

DOKUMENTACJA FOTOGRAFICZNA



Fot. 77
Fotel prz. praw. - Inne 1



Fot. 78
Tapicerka drzwi przednich L - zdjęcie poglądowe 1

DOKUMENTACJA FOTOGRAFICZNA



Fot. 79
Tapicerka drzwi przednich L - Rysa/odprysk 1



Fot. 80
Tapicerka drzwi przednich L - Rysa/odprysk 2

DOKUMENTACJA FOTOGRAFICZNA



Fot. 81
Wykładzina pokrywy tylnej - zdjęcie pogładowe 1



Fot. 82
Wykładzina pokrywy tylnej - Rysa/odprysk 1