

Nr zlecenia: 148/25/06/2026/CarArena STANDARD

z dnia: 2026/06/25

**Zleceniodawca:**

CARARENA - Aukcje Samochodowe  
ul. Budowlanych 7  
62-081 Baranowo

**Rzeczoznawca:**

Albert Kalu ny/zatw. Pion Weryfikacyjny eRzeczoznawcy



## Wycena wartości

Zadanie: Określenie wartości rynkowej pojazdu

### DANE IDENTYFIKACYJNE POJAZDU

Dane: [C] VII-2026

Rodzaj pojazdu: **Samochód specjalny\***

VIN: **Z C F C 6 5 A 6 0 0 D 4 8 7 9 6 2**

Marka: **IVECO**

Nr rejestracyjny: **KK72646**

Model pojazdu: **65C15 Daily EEV 6.5t**

Nr Info-Ekspert: **142-05598**

Wersja:

Rok produkcji: **2013**

Wskazanie drogomierza	157395 km
Data pierwszej rejestracji	2013/11/05, (w Polsce: 2023/01/27)
Data wa no ci badania technicznego	2024/01/27
Opis rodzaju pojazdu	Zimowego utrzymania dróg
Rodzaj zabudowy	Zimowego utrzymania dróg
Rodzaj kabiny	krótka
Dop. masa całk. / Ładowno	6500 kg / 2500 kg
Liczba osi / Rodzaj nap du / Skrzynia biegów	2 / 4x2 / manualna
Rozstaw osi	3450 mm
Jednostka nap dowa	z zapłonem samoczynnym
Pojemno / Moc silnika	2998 ccm / 107kW (145KM)
Doładowanie	Turbosp. z chłodn. powietrza
Liczba cylindrów / Układ cylindrów	4 / rz dowy
Norma spalin	EEV
Kolor powłoki lakierowej kabiny	Biały 2-warstwowy typu uni

### WYPOSA ENIE STANDARDOWE

**L.p. Nazwa elementu wyposażenia**

- 1 Antena radiowa
- 2 Fotel kierowcy regulowany
- 3 Gło niki 2 szt.
- 4 Immobilizer
- 5 Komputer pokładowy
- 6 Poduszka powietrzna kierowcy

**L.p. Nazwa elementu wyposażenia**

- 8 Szyby przednie regulowane elektrycznie
- 9 wiatła p/mgienne przednie
- 10 wiatło dodatkowe STOP
- 11 Wska nik zu ycia okładzin hamulcowych
- 12 Wspomaganie układu kierowniczego
- 13 Zamek centralny

7 Szyby atermiczne

**L.p. Nazwa pakietu / elementu pakietu wyposażenia standardowego**

- 1 ABS + EBD - system dystrybucji siły hamowania  
ABS - system zapobiegający blokowaniu kół  
System dystrybucji siły hamowania elektroniczny EBD
- 2 Lusterka zewnętrzne podgrzewane i regulowane elektrycznie  
Lusterka zewnętrzne regulowane elektrycznie  
Lusterka zewnętrzne podgrzewane elektrycznie

**OPIS ZAMONTOWANEGO W POJE DZIE OGUMIENIA**

Koło	Marka, typ	Bieżnik [mm]
Przednie lewe:	STOMIL OLSZTYN 225/75 R16 118R VANPRO WINTER TL	5,6
Przednie prawe:	STOMIL OLSZTYN 225/75 R16 118R VANPRO WINTER TL	5,6
Tylne LZ:	STOMIL OLSZTYN 225/75 R16 118R VANPRO WINTER TL	6,0
Tylne LW:	STOMIL OLSZTYN 225/75 R16 118R VANPRO WINTER TL	5,9
Tylne PZ:	STOMIL OLSZTYN 225/75 R16 118R VANPRO WINTER TL	6,0
Tylne PW:	STOMIL OLSZTYN 225/75 R16 118R VANPRO WINTER TL	5,9

**KOREKTY WARTO CI POJAZDU****KOREKTY RÓŻNE:**

Aktualno badania technicznych	(-)
Szczególny charakter eksploatacji	(-)
Regionalna sytuacja rynkowa	(-)
Stan utrzymania i dbałość o pojazd	(-)
Weryfikacja serwisowa	(-)
<b>KOREKTY RÓŻNE RAZEM</b>	<b>(-)</b>
<b>KOREKTA ZA OGUMIENIE</b>	<b>(-)</b>

**UWAGI RZECZOZNAWCY DOTYCZĄCE WYCENY**

Pojazd zweryfikowany w bazie danych historii pojazdu.gov.pl

Oględziny wykonał: Bartosz Zaborski

Wycena wykonana: Albert Kalużyński

**W wycenie nie uwzględniono zabudowy widniejącej na pojeździe.**

Korekta „Regionalna sytuacja rynkowa” została zadana ze względu na zauważalne różnice między cenami lokalnymi a średnimi wartościami na rynku krajowym. Odzwierciedla aktualne warunki sprzedaży w regionie oraz lokalną atrakcyjność danego typu pojazdu.

**OPIS STANU TECHNICZNEGO ZESPOŁÓW POJAZDU****KABINA KIEROWCY - Szkielet i poszycia zewnętrzne**

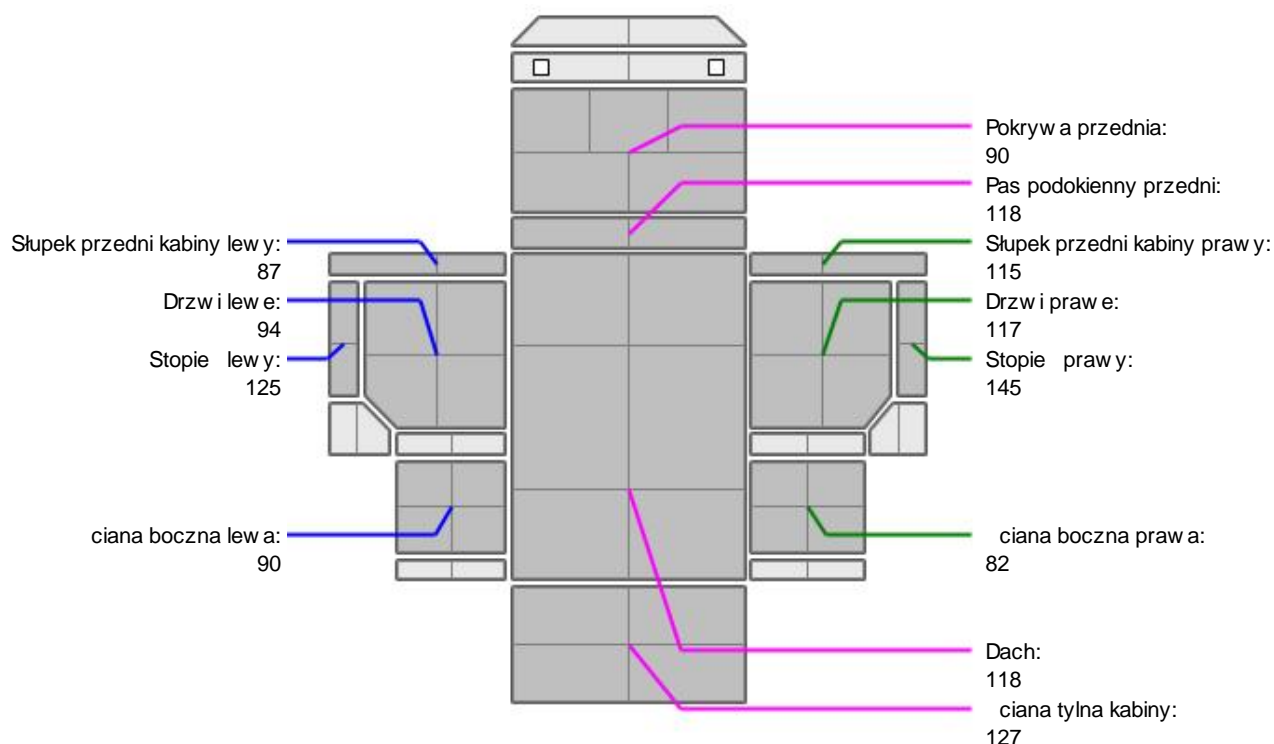
L.p.	Nazwa elementu	L / P	Rodzaj uszkodzenia	Opis	Fot. nr
1	Błotnik przedni	L	Odpryski powłoki lakierowej z miejsc korozji blachy		
2	Błotnik przedni	P	Odkształcony		
3	Pokrywa przednia		Odpryski powłoki lakierowej z miejsc korozji blachy		
4	Drzwi boczne	L	Odpryski powłoki lakierowej z miejsc korozji blachy		
5	Drzwi boczne	P	Ogniska korozji		

6	Słupek przedni	P	Odpryski powłoki lakierowej		
7	Próg	L	Ogniska korozji		
8	Próg	P	Ogniska korozji		
9	Dach		Odpryski powłoki lakierowej z miejscow korozj blachy		
10	ciana tylna		Odpryski powłoki lakierowej z miejscow korozj blachy		

Na pozostałych elementach obłachowania bryły nadwozia stwierdzono również typowe dla jego okresu eksploatacji uszkodzenia powłoki lakierowej (zarysowania, odpryski, itp.)



### KABINA KIEROWCY – Opis powłoki lakierowej



L.p.	Nazwa elementu	L / P	Grubo powłoki [µm]	Opis
1	Pokrywa przednia		90	
2	Pas podokienny przedni		118	
3	Dach		118	
4	Słupek przedni kabiny	L	87	
5	Drzwi	L	94	
6	Stopie	L	125	
7	ciana boczna	L	90	
8	Słupek przedni kabiny	P	115	
9	Drzwi	P	117	
10	Stopie	P	145	
11	ciana boczna	P	82	
12	ciana tylna kabiny		127	

Podane przedziały grubości powłoki lakierowej poszczególnych elementów dotyczą wyłącznie punktów pomiarowych, tj. trzech wybranych miejsc na danym elemencie nadwozia. Nie oznacza to, że w pozostałych obszarach danego elementu grubość powłoki jest jednakowa ani że nie może wykraczać poza wskazane zakresy. Pomiary wykonano urzędowo w posiadaniu rzeczoznawcy. Pomiar wykonany innym przyrządem może się różnić.



### WYPOSAŻENIE ZEWNĘTRZNE

L.p.	Nazwa elementu	L / P	Rodzaj uszkodzenia	Opis	Fot. nr
1	Belka tylna		Odształcona		
2	Zderzak przedni		Pęknięcia, odkształcenia, zarysowania, łuski napraw		
3	Reflektor	L	Zmatowiały klosz, zarysowania		
4	Reflektor	P	Zmatowiały klosz, mikropęknięcia		
5	Lampa kierunkowskazu przedniego	L	Pęknięty klosz		
6	Obudowa lusterka bocznego	L	Zarysowana		
7	Obudowa lusterka bocznego	P	Zarysowana		
8	Szyba przednia		Zarysowania		
9	Szyba boku nadwozia	P	Uszkodzona		



### KABINA KIEROWCY – Wyposażenie wewnętrzne

L.p.	Nazwa elementu	L / P	Rodzaj uszkodzenia	Opis	Fot. nr
1	Fotel przedni	L	Rozerwany		
2	Fotel przedni	P	Rozerwany		
3	Poszycie tablicy rozdzielczej		Zabrudzone		
4	Wykładzina dachu (podsufitka)		Zabrudzona		
5	Wykładzina boku przednia	L	Zabrudzona		
6	Wykładzina boku przednia	P	Zabrudzona		
7	Poszycie tapicerskie drzwi bocznych	L	Rozerwane		
8	Poszycie tapicerskie drzwi bocznych	P	Zabrudzone		
9	Akumulator		Niesprawny		

Wnętrze pojazdu nosi typowe dla jego okresu eksploatacji zabrudzenia oraz zużycie wszystkich elementów.



### SILNIK z osprzętem, układem paliwowym i wydechowym

L.p.	Nazwa elementu	Rodzaj uszkodzenia	Opis	Fot. nr
1	Tłumik	Skorodowany		



### UKŁAD NAPĘDOWY

L.p.	Nazwa elementu	Rodzaj uszkodzenia	Opis	Fot. nr
1	Most napędowy tylny	Zapocenia olejowe		

**RAMA**

L.p.	Nazwa elementu	L / P	Rodzaj uszkodzenia	Opis	Fot. nr
1	Podłupa nica ramy	L	Ogniska korozji		
2	Podłupa nica ramy	P	Ogniska korozji		
3	Poprzeczka przednia		Ogniska korozji		
4	Poprzeczka rodkowa		Ogniska korozji		

**ZAWIESZENIE I KOŁA**

L.p.	Nazwa elementu	L / P	Rodzaj uszkodzenia	Opis	Fot. nr
1	Tarcza koła przedniego	L	Ogniska korozji		
2	Tarcza koła przedniego	P	Ogniska korozji		
3	Tarcza koła tylnego	L	Ogniska korozji		
4	Tarcza koła tylnego	P	Ogniska korozji		

Elementy układu zawieszenia skorodowane.

**UKŁAD KIEROWNICZY**

L.p.	Nazwa elementu	L / P	Rodzaj uszkodzenia	Opis	Fot. nr
1	Koło kierownicy		Zarysowania		

**JAZDA KONTROLNA**

- 1 Główny zespół pracy silnika **BEZ UWAG**

Niesprawny akumulator. Podczas oględzin uruchomiono pojazd z zewnętrznego źródła zasilania. Ze względu na długotrwały okres wycofania z eksploatacji próby ruchowej nie wykonano.

Przed ponownym przywróceniu pojazdu do czynnej eksploatacji zalecana weryfikacja przez wyspecjalizowany serwis. Istnieje ryzyko wykrycia dodatkowych uszkodzeń.

Szczegółowy stan zobrazowany w dokumentacji zdjęciowej.

Zastrzeżenia ograniczają opinię.

ü Zawarte w niniejszej Wycenie/Raporcie informacje (w tym dotyczące wyposażenia) służą jedynie ogólnym celom informacyjnym. Wycena/Raport nie może być zatem traktowana jako oferta w rozumieniu przepisów Kodeksu Cywilnego oraz opisu towaru ani zapewnienia w rozumieniu art. 4 Ustawy z dnia 27 lipca 2002 roku o szczególnych warunkach sprzedaży konsumenckiej.

ü Wycena/Raport została sporządzona w celu ustalenia istnienia albo nieistnienia uszkodzeń nieakceptowalnych po zakończeniu umowy korzystania z samochodu lub innych okoliczności uzgodnionych w zleceniu. Wycena/Raport nie obejmuje typowych uszkodzeń wynikających z eksploatacji samochodu oraz jego standardowego zużycia.

ü Je li chcesz traktować ten dokument jako źródło wiedzy o samochodzie przy jego zakupie, czynisz to na własną odpowiedzialność. Rzeczoznawca sp.j. nie ponosi odpowiedzialności za takie użycie tej Wyceny/Raporu

ü Niniejsza wycena służy wyłącznie do oszacowania wartości rynkowej przedmiotu wyceny i nie może być wykorzystywana do żadnego innego celu, ni wymienionego powyżej. W szczególności wycena nie stanowi podstawy do oceny cech i stanu wycenianego obiektu przy jego zakupie.

ü Rzeczoznawca nie bierze na siebie odpowiedzialności za wady ukryte (prawne i fizyczne) oraz ewentualne skutki wynikające z dalszego użytkowania przedmiotu wyceny, a także za skutki wykorzystania samej wyceny.

ü Powyższa wycena nie jest ekspertyzą stanu technicznego przedmiotu wyceny i za taką nie może być uznawana, w szczególności nie może być traktowana jako gwarancja sprzedaży przedmiotu wyceny za oszacowaną wartość.

ü Wycenę przeprowadzono w oparciu o dostarczoną dokumentację oraz badanie organoleptyczne wycenianego

obiekty. Nie prowadzono badań diagnostycznych oraz weryfikacji warsztatowej przedmioty wyceny.

ü Nie stwierdzono dodatkowych niesprawności i/lub uszkodzeń i/lub braków w zakresie możliwości wyceny do ustalenia w warunkach oględzin tj. bez dostępu do spodu pojazdu, specjalistycznego sprzętu diagnostycznego, jazdy próbnej wykonanej w warunkach drogowych z obciążeniem.

ü Rzeczoznawca podczas oględzin poza warształtem nie jest w stanie stwierdzić wypadkowej przeszłości pojazdu. W przypadku podwyższonych wartości pomiarów powłoki lakierowej, konieczna jest ekspertyza w warunkach warsztatowych.

ü Rok produkcji pojazdu - nie weryfikowano. Przyjeto w oparciu o dane przekazane przez Zleceniodawcę.

ü Niniejsza wycena nie może być publikowana w całości w jakimkolwiek dokumencie bez zgody wykonawców i bez uzgodnienia z nimi formy i treści takiej publikacji. Zakaz publikacji nie dotyczy posługiwania się wycenami w umowach cywilno-prawnych zawieranych przez zleceniodawcę i dotyczących przedmioty

ü Przed odbiorem pojazdu, kupujący zobowiązany jest do konfrontacji rzeczywistego stanu z informacjami zawartymi w wycenie. Odbiór przedmioty jest równoznaczny ze zrzeczeniem się wszelkich roszczeń, co do stanu technicznego.

ü Nie badano poprawności i/lub budowy numerów identyfikacyjnych/seryjnych przedmioty oraz nie weryfikowano prawdziwości danych przedmioty.

ü Niniejsza wycena nie może być traktowana jako gwarancja sprzedaży przedmioty wyceny za oszacowaną wartość.

ü W przypadku ujawnienia dodatkowych informacji dotyczących przedmiotowego pojazdu, niedostępnych w czasie wykonywania niniejszej opinii, zaprezentowane stanowisko może ulec zmianie.

ü W opinii założono, że nie wykryto żadnych faktów, które mogłyby istotnie wpływać na wartość wycenionego pojazdu, jeżeli w opisie pojazdu nie widnieje inaczej.

ü Rzeczoznawca nie ponosi odpowiedzialności za ewentualne błędy wynikające z przedstawionych informacji otrzymanych od użytkownika/sprzedawcy/zamawiającego wycenę, jeżeli brak podstaw do kwestionowania ich zgodnie ze stanem rzeczywistym lub te ustalenie stanu rzeczywistego przez rzeczoznawcę było niemożliwe lub znacznie utrudnione.

ü Wyposażenie standardowe wg. Info - Ekspert. Rzeczoznawca nie ponosi odpowiedzialności za ewentualne błędy programu. Lista wyposażenia w wycenie ma charakter poglądowy i nie potwierdza kompletności. Aby ustalić specyfikacje fabryczne wyposażenia należy zwrócić się do dealera.

ü W warunkach, w jakich przeprowadzono oględziny rzeczoznawca nie miał możliwości zweryfikowania poprawności działania całego wyposażenia.

ü Opis stanu technicznego pojazdu jest ważny na dzień oględzin. Rzeczoznawca nie bierze odpowiedzialności za zmiany stanu pojazdu wynikające z dalszej eksploatacji lub postoju (np. uszkodzenie akumulatora, powiększenie lub powstanie ognisk korozji, uszkodzenie układu hamulcowego, itp.) – zaleca się sprawdzenie daty wyceny

ü Jeżeli elementy jednostki napędowej, układu przeniesienia napędu itp., są rozmontowane, rzeczoznawca nie weryfikuje kompletności poszczególnych układów. Może wystąpić braków w kompletacji (np. ze względu na wykorzystanie unieruchomionego pojazdu jako „dawcy części”).

ü Nie weryfikowano odczytanego stanu drogomierza z zapisami w urządzeniach elektronicznych pojazdu. Rzeczoznawca nie dokonuje oceny autentyczności przebiegu.

ü W przypadku pojazdów z niesprawnym akumulatorem lub bez niego - podłączenie sprawnego akumulatora nie gwarantuje sprawności technicznej pojazdu. W związku z tym przyjmuje się, że stan techniczny pojazdu jest nieznanym, istnieje ryzyko ujawnienia wad ukrytych i dodatkowych uszkodzeń.

ü Nie weryfikowano gwarancji, statusu pakietów serwisowych i kompletności w zakresie sprzętu dodatkowego, z którym przedmiot był zamówiony.

*Dokument wystawiony elektronicznie, ważny bez podpisu*

## DOKUMENTACJA FOTOGRAFICZNA



Fot. nr 1



Fot. nr 2



Fot. nr 3



Fot. nr 4



Fot. nr 5



Fot. nr 6



Fot. nr 7



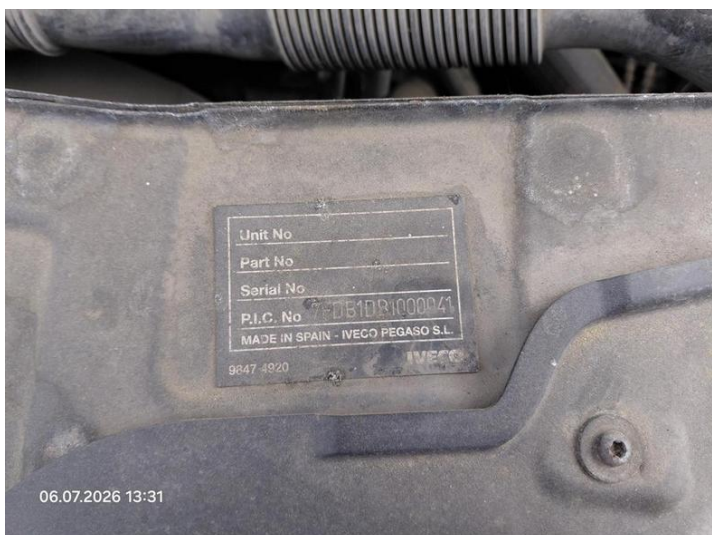
Fot. nr 8



Fot. nr 9



Fot. nr 10



Fot. nr 11



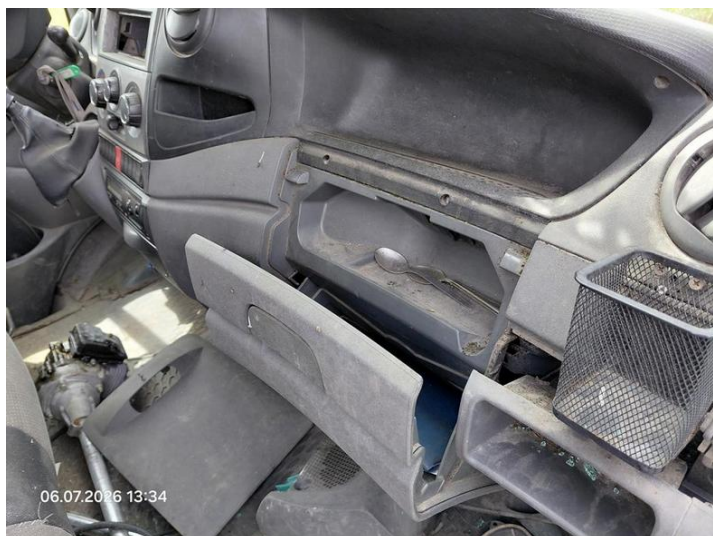
Fot. nr 12



Fot. nr 13



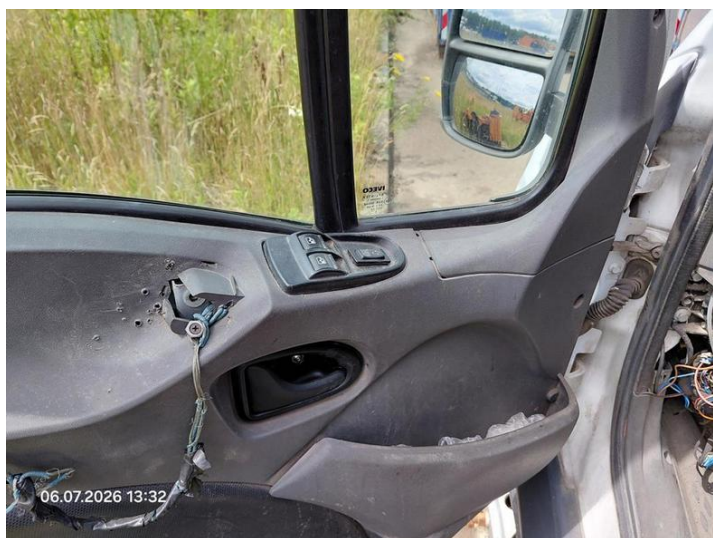
Fot. nr 14



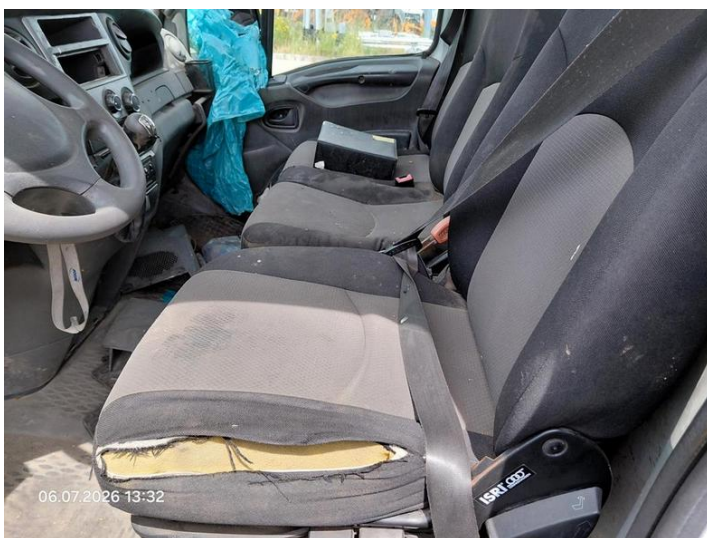
Fot. nr 15



Fot. nr 16



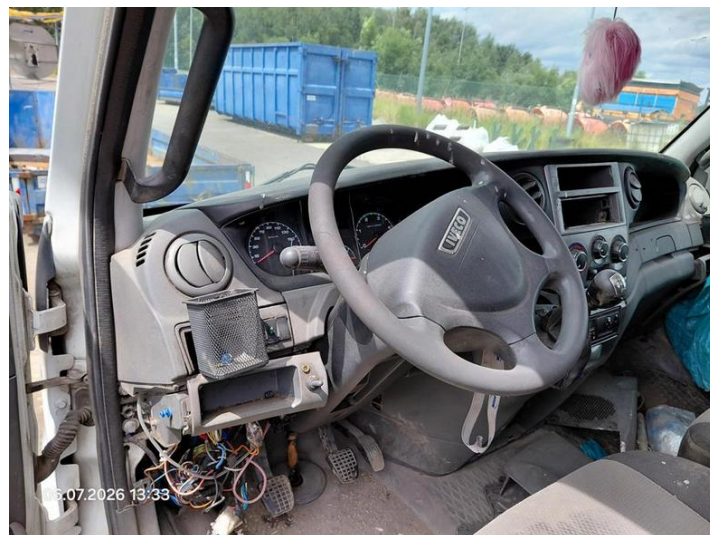
Fot. nr 17



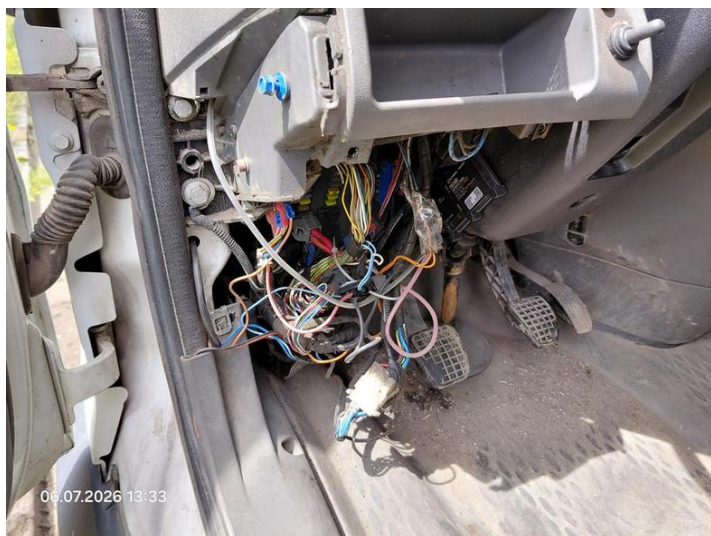
Fot. nr 18



Fot. nr 19



Fot. nr 20



Fot. nr 21



Fot. nr 22



Fot. nr 23



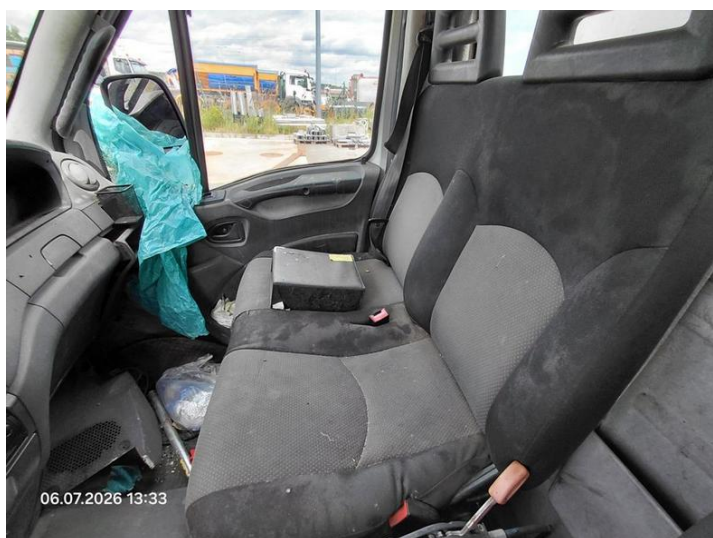
Fot. nr 24



Fot. nr 25



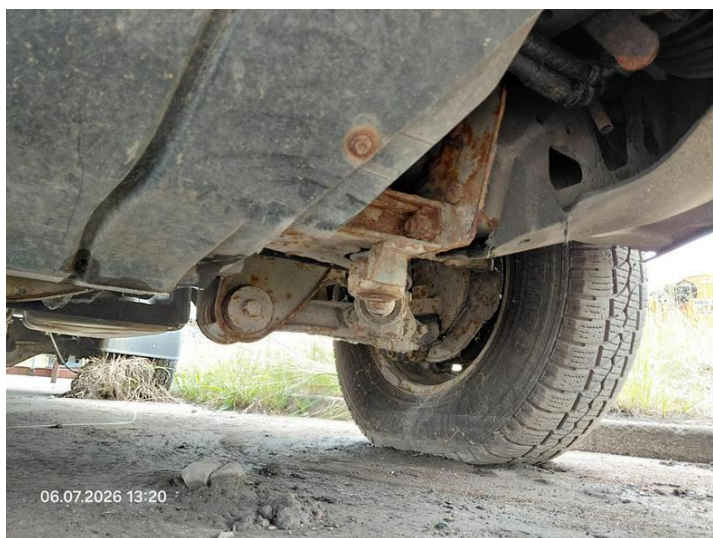
Fot. nr 26



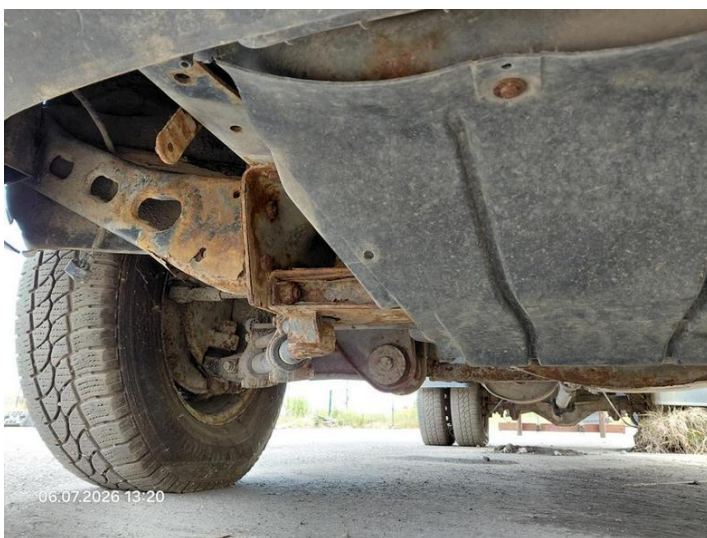
Fot. nr 27



Fot. nr 28



Fot. nr 29



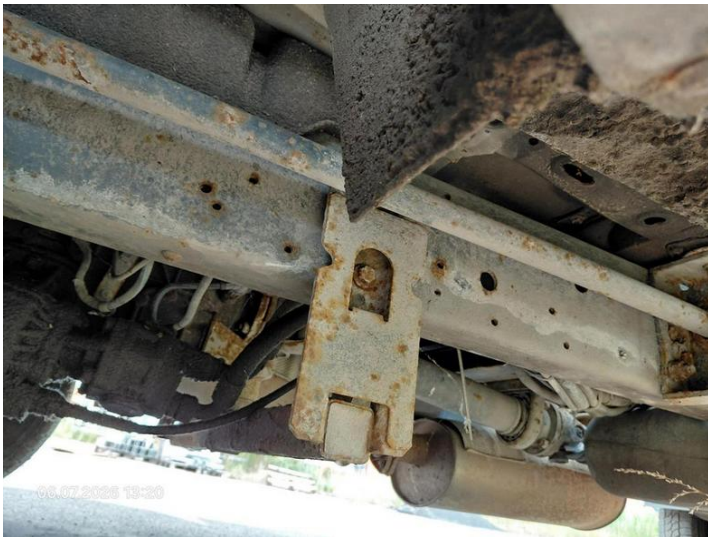
Fot. nr 30



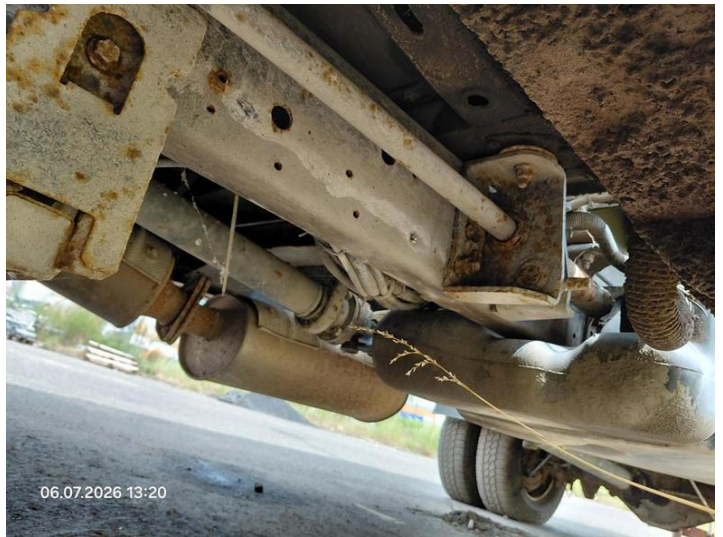
Fot. nr 31



Fot. nr 32



Fot. nr 33



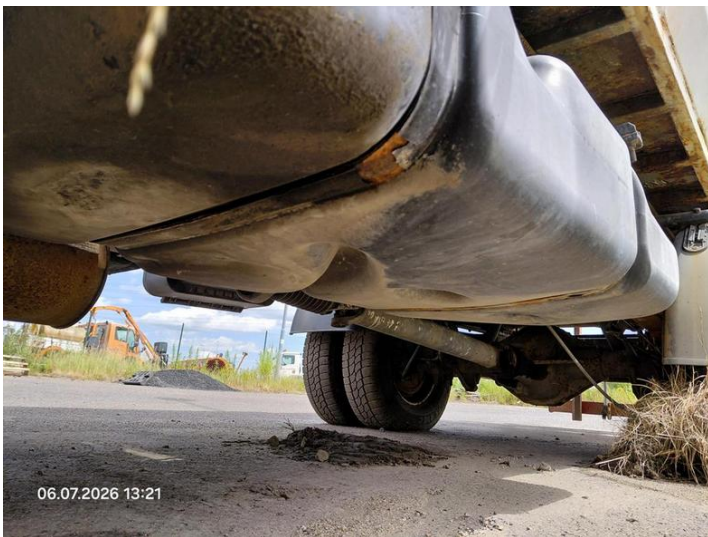
Fot. nr 34



Fot. nr 35



Fot. nr 36



Fot. nr 37



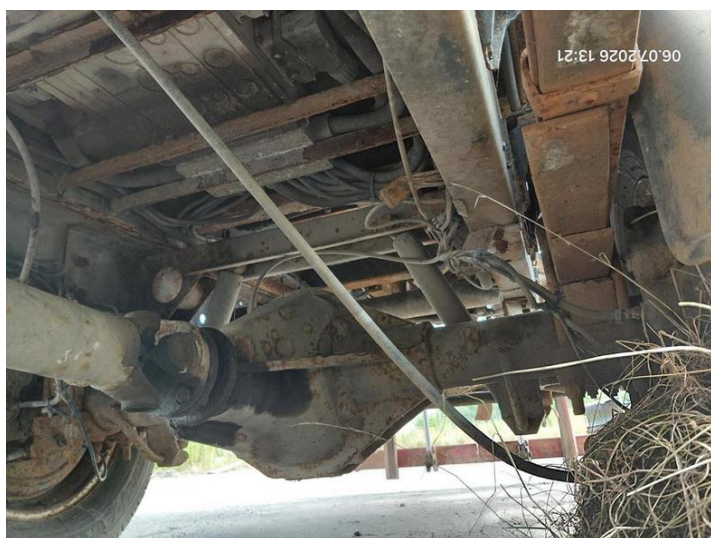
Fot. nr 38



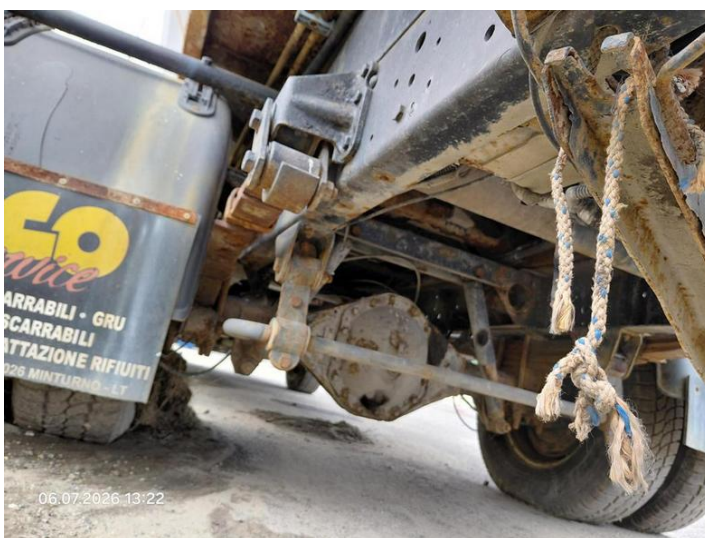
Fot. nr 39



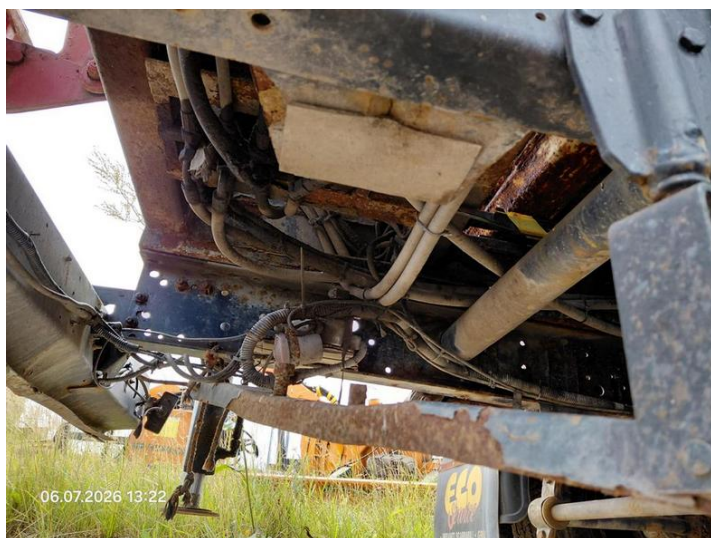
Fot. nr 40



Fot. nr 41



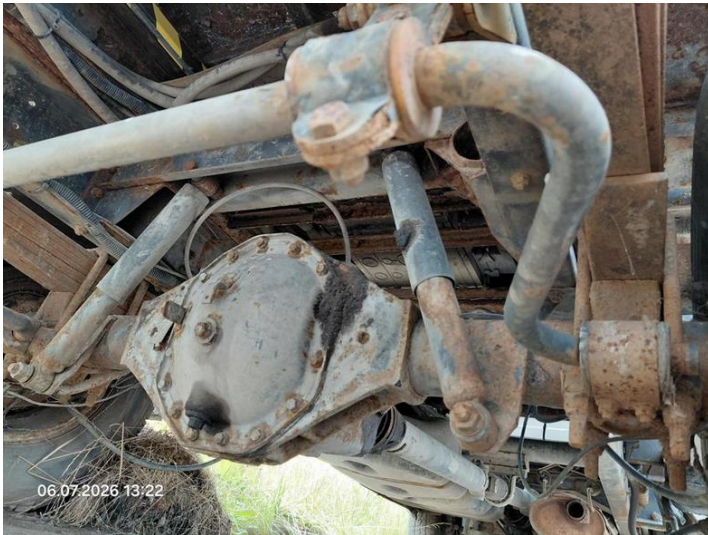
Fot. nr 42



Fot. nr 43



Fot. nr 44



Fot. nr 45



Fot. nr 46



Fot. nr 47



Fot. nr 48



Fot. nr 49



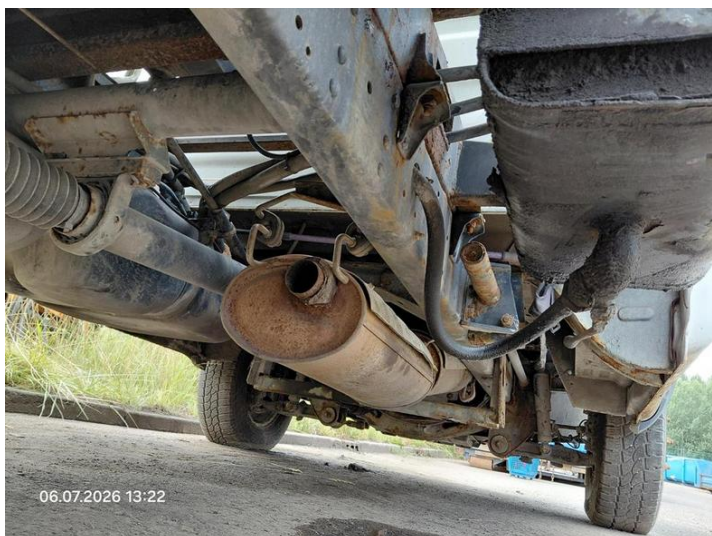
Fot. nr 50



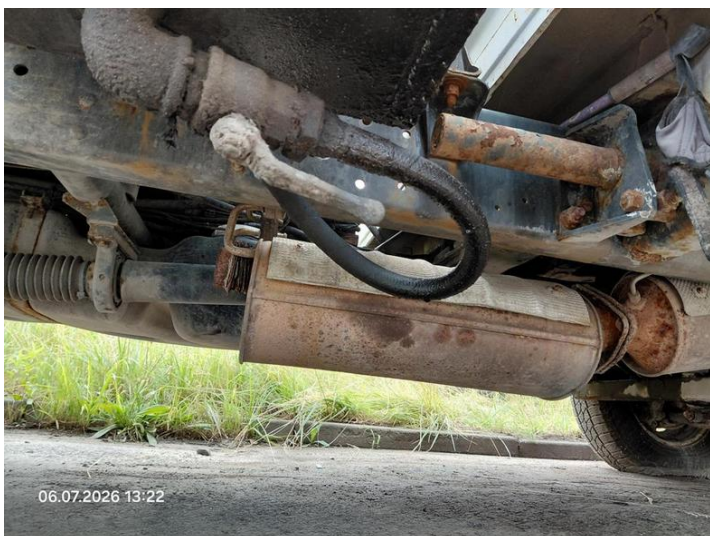
Fot. nr 51



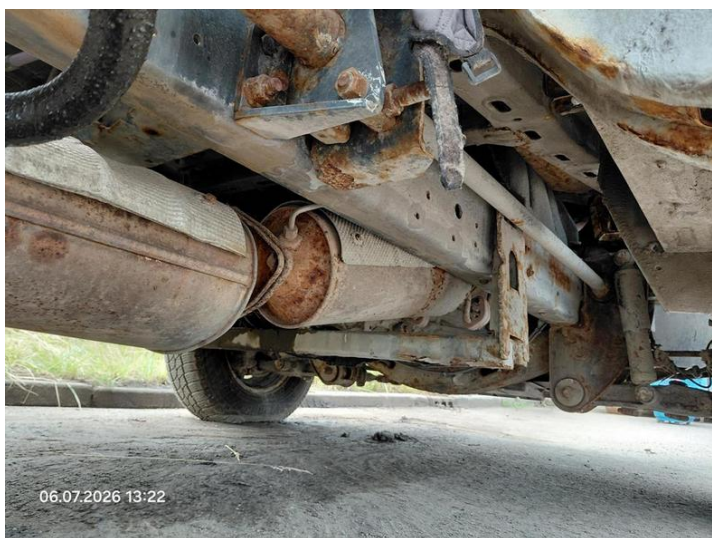
Fot. nr 52



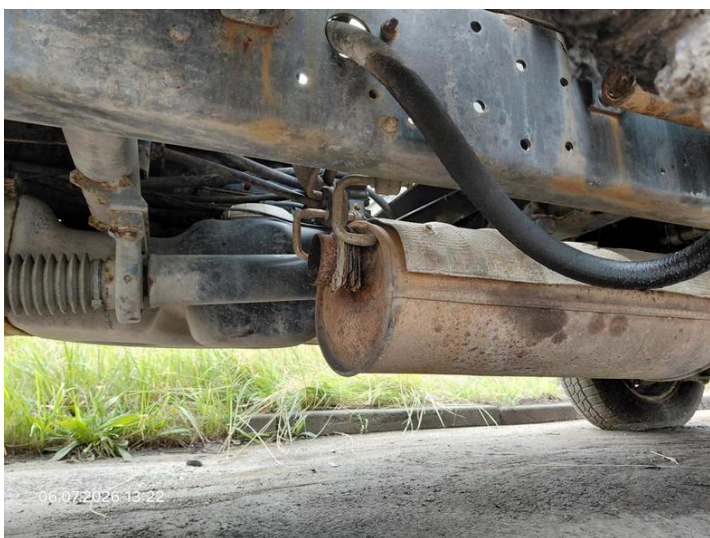
Fot. nr 53



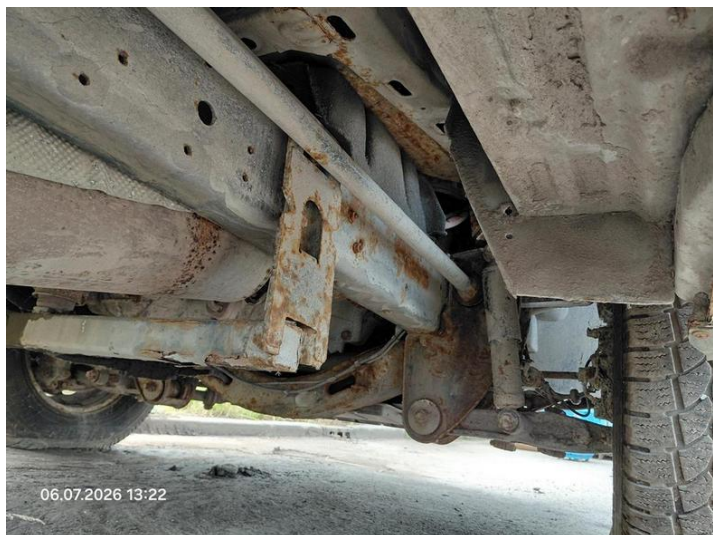
Fot. nr 54



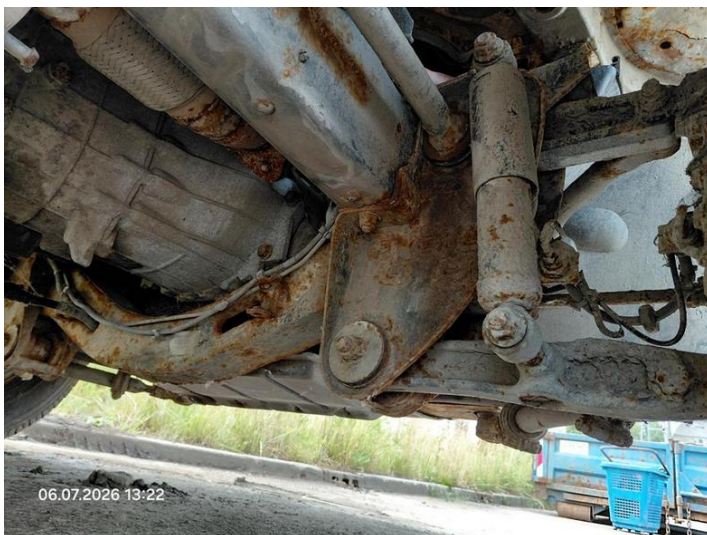
Fot. nr 55



Fot. nr 56



Fot. nr 57



Fot. nr 58



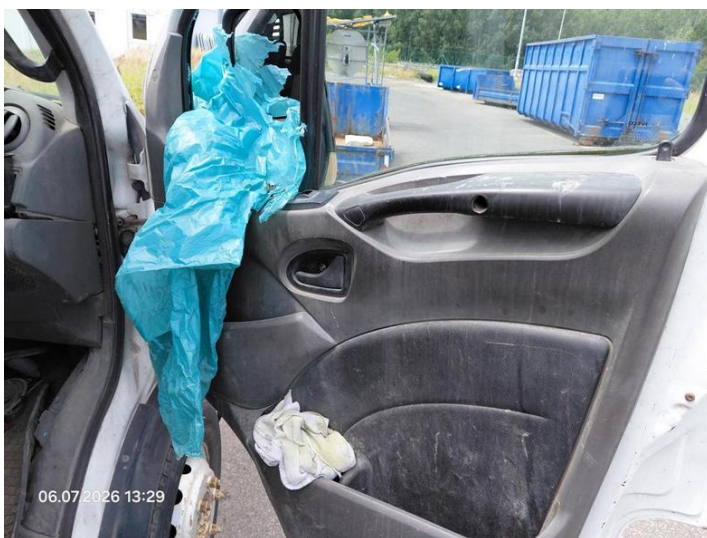
Fot. nr 59



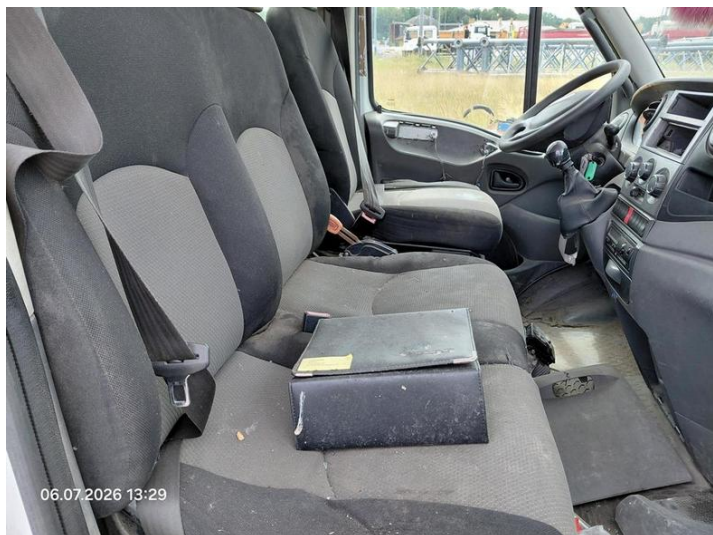
Fot. nr 60



Fot. nr 61



Fot. nr 62



Fot. nr 63



Fot. nr 64



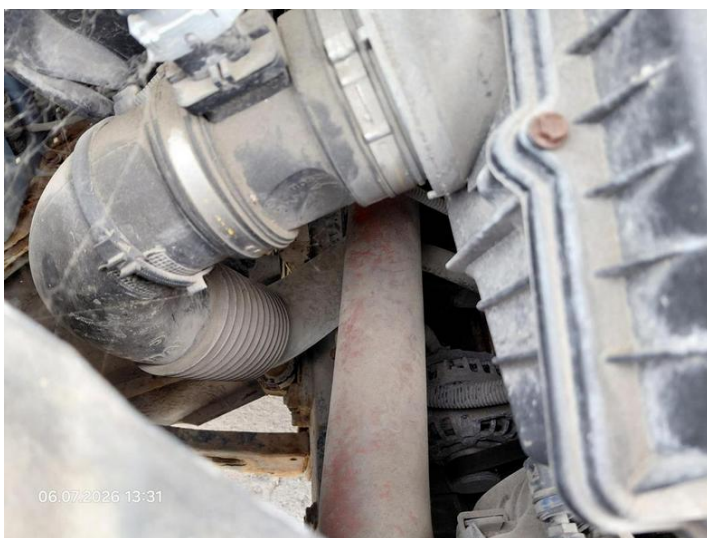
Fot. nr 65



Fot. nr 66



Fot. nr 67



Fot. nr 68



06.07.2026 13:31

Fot. nr 69



06.07.2026 13:31

Fot. nr 70



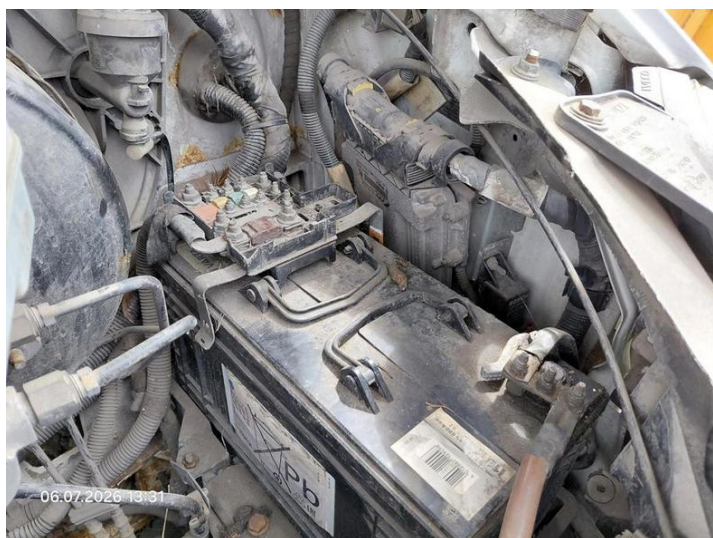
06.07.2026 13:31

Fot. nr 71



06.07.2026 13:31

Fot. nr 72



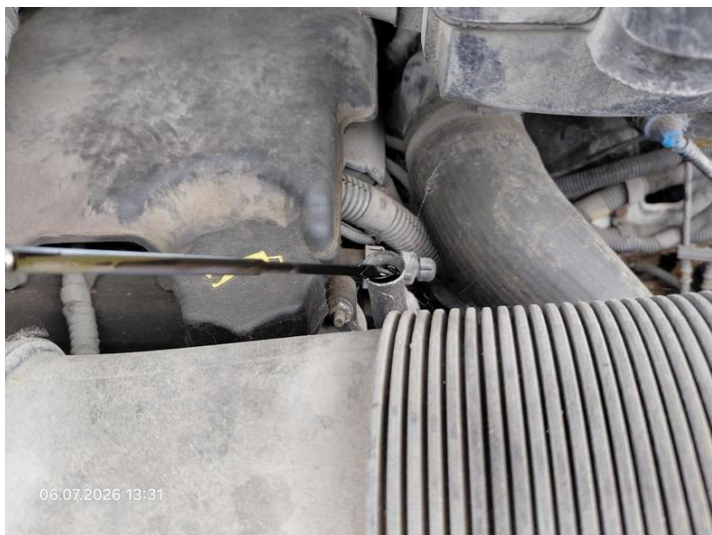
06.07.2026 13:31

Fot. nr 73



06.07.2026 13:31

Fot. nr 74



06.07.2026 13:31

Fot. nr 75



06.07.2026 13:32

Fot. nr 76



06.07.2026 13:32

Fot. nr 77



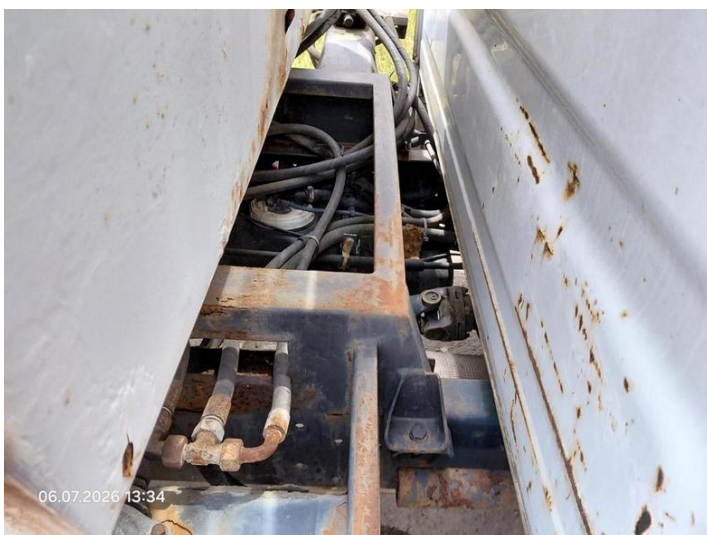
06.07.2026 13:34

Fot. nr 78



06.07.2026 13:34

Fot. nr 79



06.07.2026 13:34

Fot. nr 80



06.07.2026 13:34

Fot. nr 81



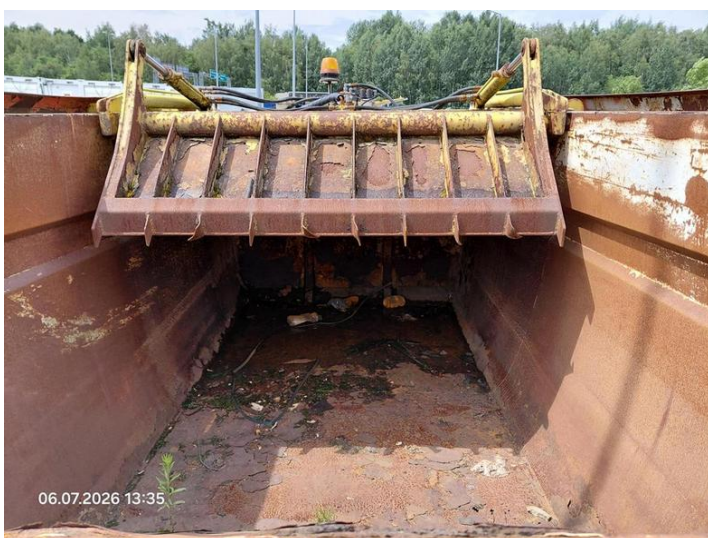
06.07.2026 13:34

Fot. nr 82



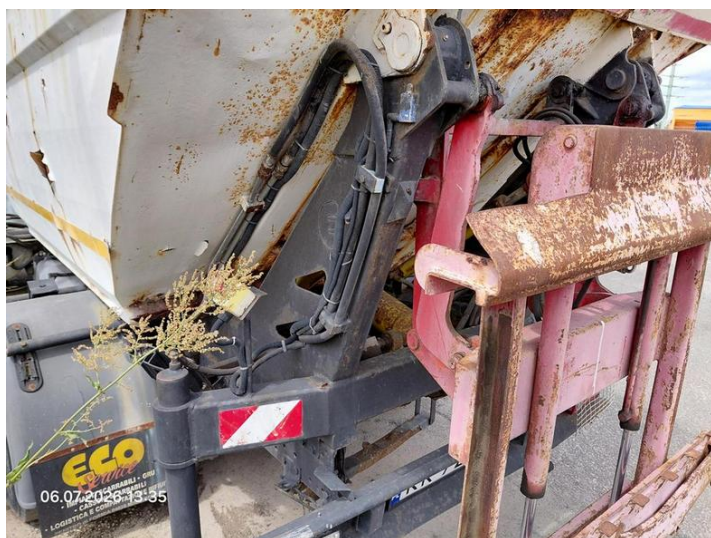
06.07.2026 13:35

Fot. nr 83



06.07.2026 13:35

Fot. nr 84



06.07.2026 13:35

Fot. nr 85



06.07.2026 13:35

Fot. nr 86



Fot. nr 87



Fot. nr 88



Fot. nr 89



Fot. nr 90



Fot. nr 91



Fot. nr 92



Fot. nr 93



Fot. nr 94



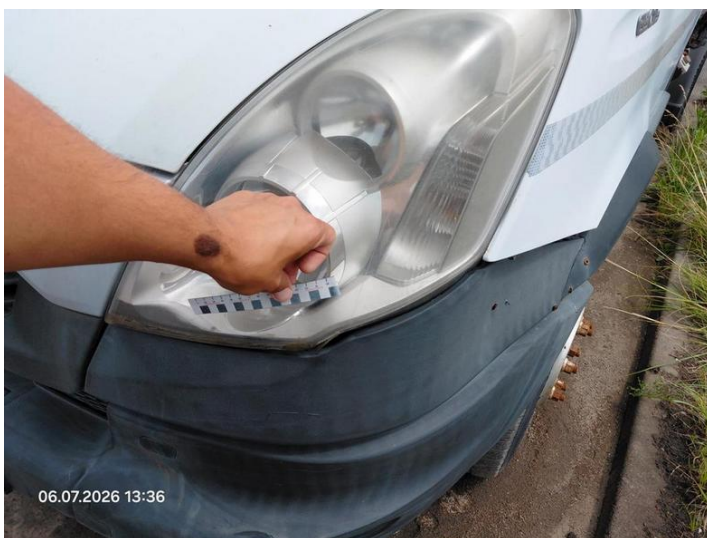
Fot. nr 95



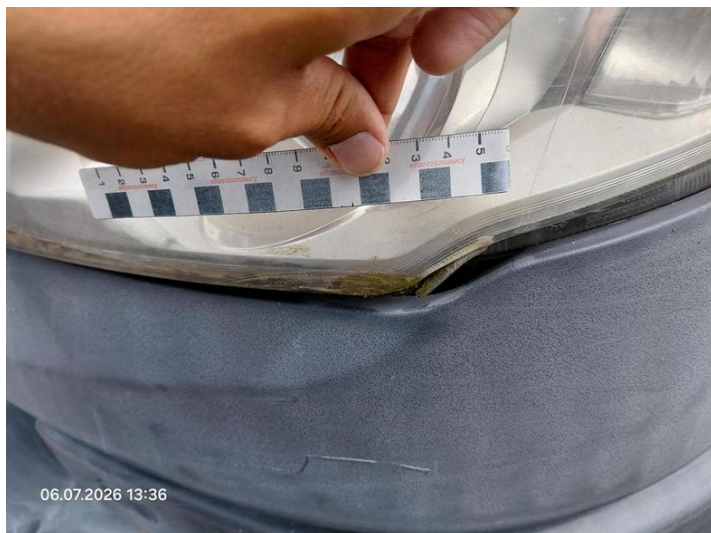
Fot. nr 96



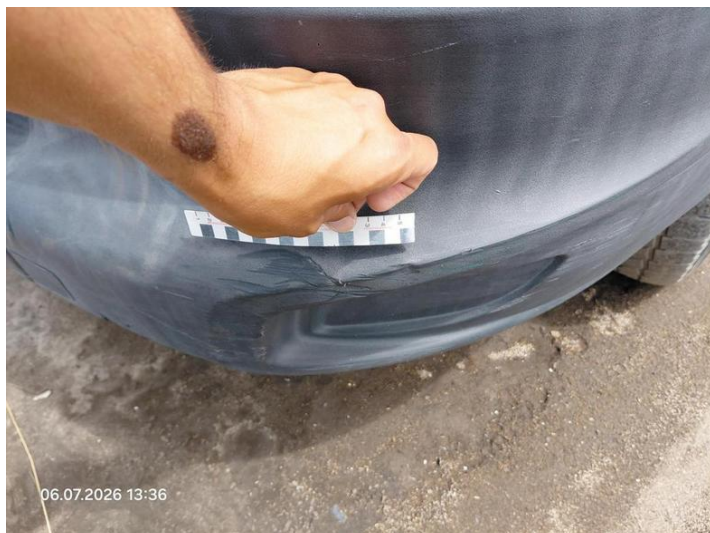
Fot. nr 97



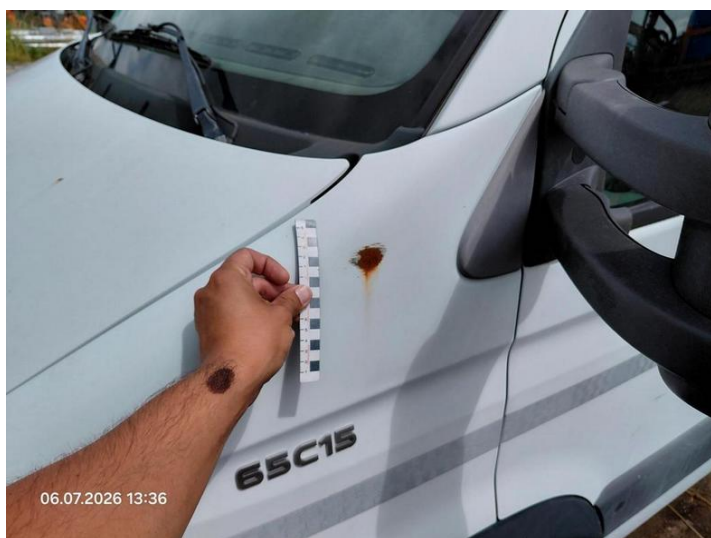
Fot. nr 98



Fot. nr 99



Fot. nr 100



Fot. nr 101



Fot. nr 102



Fot. nr 103



Fot. nr 104



Fot. nr 105



Fot. nr 106



Fot. nr 107



Fot. nr 108



Fot. nr 109



Fot. nr 110



Fot. nr 111



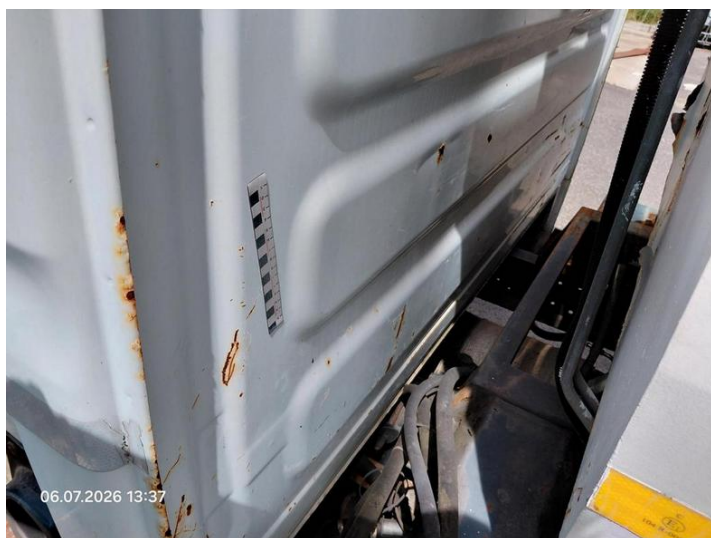
Fot. nr 112



Fot. nr 113



Fot. nr 114



Fot. nr 115



Fot. nr 116



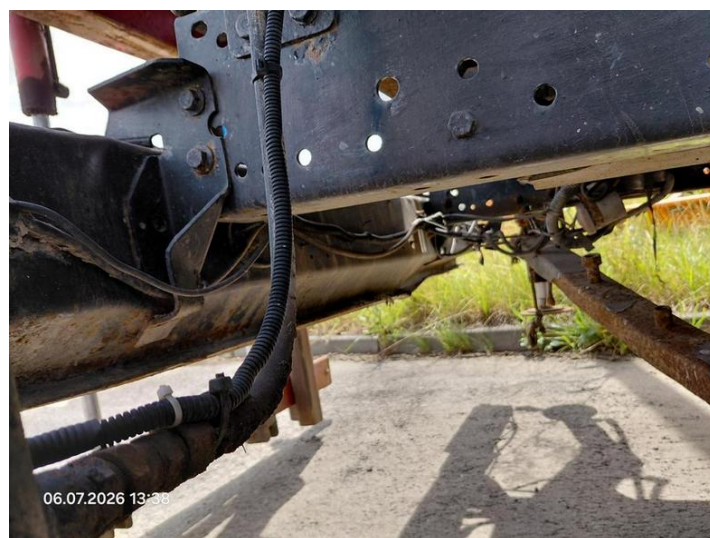
Fot. nr 117



Fot. nr 118



Fot. nr 119



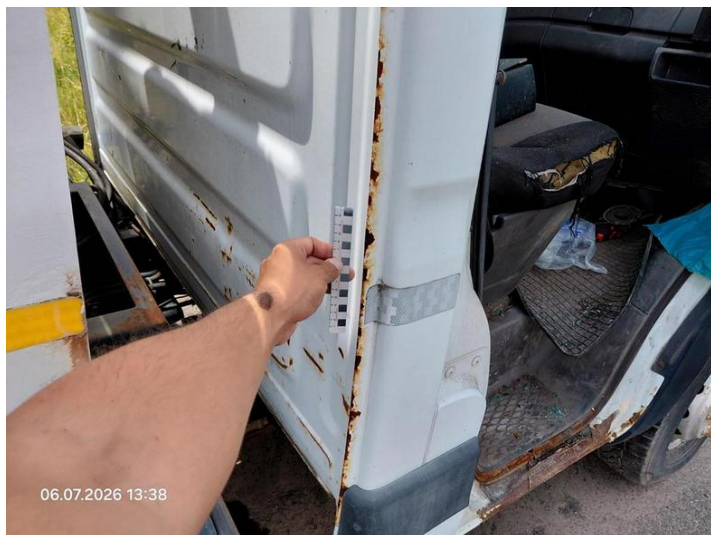
Fot. nr 120



Fot. nr 121



Fot. nr 122



Fot. nr 123



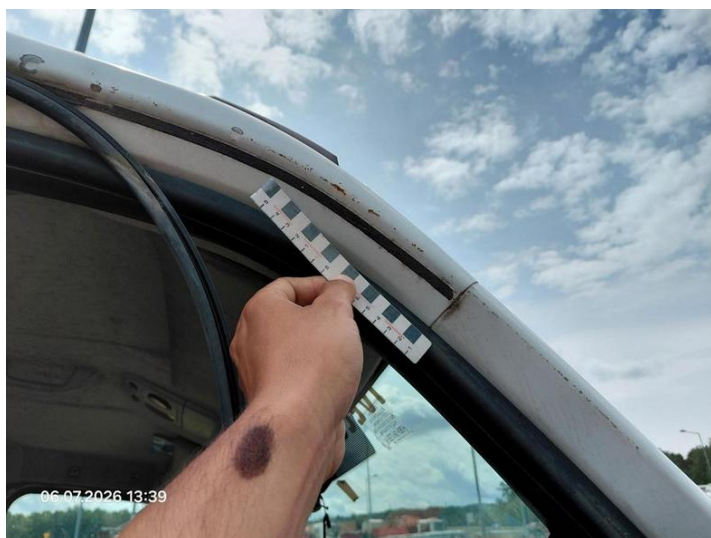
Fot. nr 124



Fot. nr 125



Fot. nr 126



Fot. nr 127



Fot. nr 128



Fot. nr 129



Fot. nr 130



Fot. nr 131



Fot. nr 132



Fot. nr 133



Fot. nr 134



Fot. nr 135



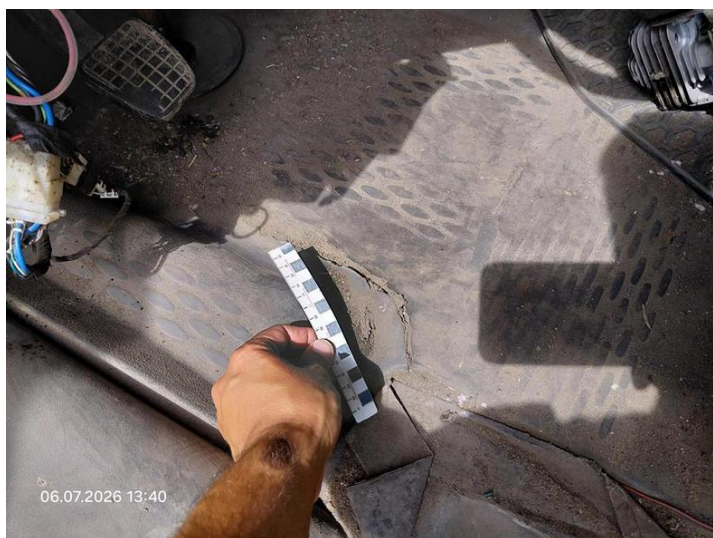
Fot. nr 136



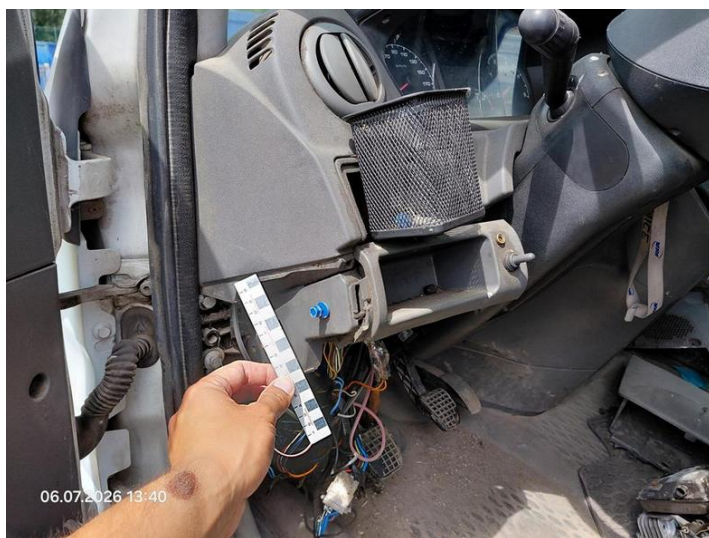
Fot. nr 137



Fot. nr 138



Fot. nr 139



Fot. nr 140



Fot. nr 141



Fot. nr 142



Fot. nr 143



Fot. nr 144



Fot. nr 145



Fot. nr 146



Fot. nr 147



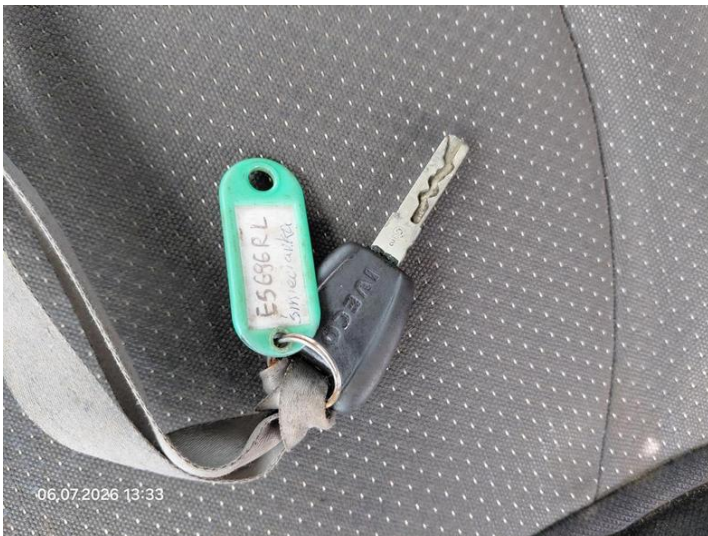
Fot. nr 148



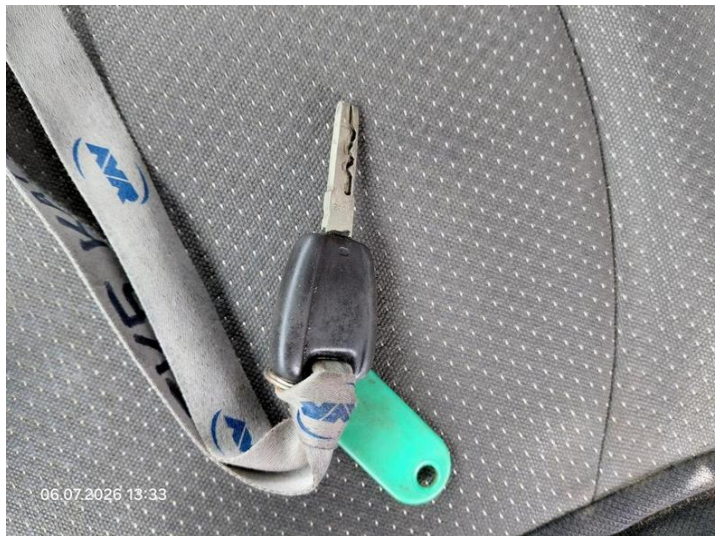
Fot. nr 149



Fot. nr 150



Fot. nr 151



Fot. nr 152

Dokument wystawiony elektronicznie, wa ny bez podpisu