

Nr zlecenia: 34/30/06/2026/CarArena STANDARD

z dnia: 2026/07/08

**Zleceniodawca:**

CARARENA - Aukcje Samochodowe  
ul. Budowlanych 7  
62-081 Baranowo

**Rzeczoznawca:**

Maksymilian Horyd/zatw. Pion Weryfikacyjny eRzeczoznawcy



## WYCENA WARTO CI

Zadanie: Ocena stanu technicznego i określenie wartości rynkowej pojazdu

### DANE IDENTYFIKACYJNE POJAZDU

Dane: [O] VII-2026

Rodzaj pojazdu:	<b>Samochód osobowy</b>	VIN:	<b>WBA48FU0908D25948</b>
Marka:	<b>BMW</b>	Nr rejestracyjny:	<b>DW5WA37</b>
Model pojazdu:	<b>320 Diesel Mild Hybrid MR`22 E6d/e G20</b>	Nr Info-Ekspert:	<b>003-06446</b>
Wersja:	<b>xDrive M Sport Steptronic</b>	Rok produkcji:	<b>2023</b>

Wskazanie drogomierza	114034 km
Data pierwszej rejestracji	2023/08/17
Data wa no ci badania technicznego	2026/08/17
Rodzaj nadwozia	sedan 4 drzwiowy
Dop. masa całk.	2200 kg
Jednostka nap dow a	z zapł. samoczynnym Mild Hyb. (olej nap.)
Pojemno / Moc silnika	1995 ccm / 140kW (190KM)
Doładowanie	Turbosp. z chłodn. powietrza
Liczba cylindrów / Układ cylindrów / Liczba zaworów	4 / rz dowy / 16
Rodzaj skrzyni biegów	automatyczna
Rodzaj nap du	4WD (4x4)
Kolor powłoki lakierowej, (rodzaj lakieru)	Czarny 2-warstwowy z efektem metalicznym

### WYPOSA ENIE STANDARDOWE

L.p.	Nazwa elementu wyposażenia	L.p.	Nazwa elementu wyposażenia
1	ABS - system zapobiegający blokowaniu kół	42	Podłokietnik siedzenia tylnych
2	Asystent uwagi	43	Podsufitka BMW Individual w kolorze antracytowym
3	Autoalarm	44	Poduszka powietrzna kierowcy
4	BMW Live Cockpit Plus z systemem nawigacji	45	Poduszka powietrzna pasażera z możliwością odłączenia
5	ConnectedDrive Services	46	Poduszki powietrzne boczne przednie
6	Czujnik deszczu	47	Przycisk Start/Stop
7	Czujniki ciśnienia powietrza w oponach	48	Rama i rozpórki z kolorz Pearl Chrome

8	Dywaniki welurowe	49	Reflektory LED
9	Emergency call	50	Schówek na r kawiczki
10	Fotele przednie sportowe	51	Sterowanie skrzyni biegów przy kierownicy
11	Funkcja Follow-Me-Home	52	System Active Guard Plus
12	Głośniki 6 szt.	53	System dynamicznej kontroli trakcji DTC
13	Gniazdo 12V w przednim schowku	54	System elektronicznej blokady mechanizmu różnicowego
14	Hamulec postojowy elektromechaniczny z funkcją Auto Hold	55	System odzyskiwania energii w trakcie hamowania
15	Immobilizer	56	System przeładunkowy
16	Kierownica wielofunkcyjna	57	System stabilizacji toru jazdy DSC
17	Klamki podświetlane	58	Szyby atermiczne
18	Klimatyzacja automatyczna 3 strefowa	59	wiatła tylne LED
19	Kluczyk pojazdu z oznaczeniem specyficznym dla M	60	wiatło powitalne
20	Kolumna kierownicy regulowana	61	Tapicerka pościelenie alkantary i sensatec w kolorze czarnym z kontrastowym przeszyciem
21	Kontroler iDrive	62	Tarcze kół aluminiowe 18" "Double Spoke 848 M Bicolor" z mieszаныmi rozmiarami opon
22	Koła układu wydechowego podwójne	63	Technologia SCR
23	Kurtyny powietrzne boczne	64	Telefonia ulepszona z rozszerzoną funkcją
24	Lakier niemetalizowany Biel alpejska	65	Teleservices
25	Lampy tylne LED	66	Tempomat z funkcją hamowania
26	Listwy dachowe w kolorze nadwozia	67	Trójkąt ostrzegawczy
27	Listwy ozdobne aluminium Rhombicle	68	Tuner radiowy cyfrowy DAB
28	Listwy progowe czarne z napisem "BMW"	69	Uchwyty na kubki z przodu
29	Listwy progowe M z przodu	70	Wspomaganie układu kierowniczego elektromechaniczne Servotronic
30	Lusterko wewnętrzne trzecie ciemniące automatycznie	71	Wykończenie wnętrza listwy ozdobne srebrne, kwarc matowy
31	Mocowanie fotelików dziecięcych na skrajnych siedzeniach tylnej części	72	Wyświetlacz panoramiczny
32	Obramowania Shadow Line BMW Individual	73	Zabezpieczenie kół przed kradzieżą
33	Ochrona pieszych - symulowany odgłos silnika na napędzie elektrycznym	74	Zagłówki siedzeń tylnych składane
34	Oparcie siedzenia tylnych dzielone na 3 części i składane	75	Zamek centralny zdalnie sterowany
35	Ostony przeciwsłoneczne	76	Zawieszenie sportowe M
36	Oświetlenie tablicy rejestracyjnej LED	77	Zbiornik paliwa 59l
37	Oświetlenie wewnętrzne trzecie	78	Zestaw głośnomówiący z interfejsem USB
38	Pakiet aerodynamiczny typu "M"	79	Zestaw naprawczy opon
39	Pakiet schowków dodatkowych	80	Złącze USB w konsoli centralnej typu A i C
40	Pedały i podnóżek M	81	Złącze USB w podłokietniku typu A i C
41	Podłokietnik centralny przedni regulowany		

#### L.p. Nazwa pakietu / elementu pakietu wyposażenia standardowego

- 1 Czujniki parkowania - przód/tył
  - Czujniki parkowania - przód
  - Czujniki parkowania - tył
- 2 Kierownica sportowa typu M pokryta skórą
  - Kierownica sportowa typu M
  - Kierownica pokryta skórą
- 3 Lusterka zewnętrzne trzecie podgrzewane i regulowane elektrycznie
  - Lusterka zewnętrzne trzecie regulowane elektrycznie
  - Lusterka zewnętrzne trzecie podgrzewane elektrycznie
- 4 Pakiet Connected Professional
  - Serwis Real Time Traffic Information
  - Usługi Concierge Services
  - Usługi Connected Drive
  - Przygotowanie do Apple CarPlay
  - Usługi zdalne
  - System In-Car Experiences
- 5 Pakiet dodatkowych funkcji lusterek
  - Lusterka zewnętrzne trzecie składane elektrycznie
  - Lusterko wewnętrzne trzecie ciemniące automatycznie
  - Lusterko zewnętrzne trzecie pasażera z funkcją parkingów
  - Lusterko zewnętrzne trzecie kierowcy ciemniące automatycznie
- 6 Szyby przednie i tylne regulowane elektrycznie
  - Szyby przednie regulowane elektrycznie

Szyby tylne regulowane elektrycznie

**WYPOSA ENIE DODATKOWE****L.p. Nazwa elementu wyposażenia**

- 1 Asystent parkowania
- 2 Asystent wiatel drogowych
- 3 Fotele przednie podgrzewane
  - Fotel kierowcy podgrzewany
  - Fotel pasażera podgrzewany
- 4 Kierownica podgrzewana
- 5 Ogrzewanie postojowe
- 6 Osobista eSim
- 7 Oświetlenie Ambiente
- 8 Systemy asystujące kierowcy (dopłata)
  - System Speed Limit Info
  - System ostrzegania przed kolizją z tyłu
  - System ostrzegania o ruchu poprzecznym z tyłu pojazdu
  - Asystent martwego pola lusterek
  - System ostrzegania przed kolizją z pojazdem poprzedzającym i pieszymi z funkcją hamowania miejskiego
  - System ostrzegający przed niezamierzonymi zmianami pasa ruchu z aktywnymi interwencjami ukł. kier. przy prędkości powyżej 70
- 9 Szyby o zwiększonej izolacji akustycznej
- 10 Szyby tylne przyciemniane
- 11 Taca doładowania bezprzewodowego
- 12 Tempomat aktywny z funkcją Stop & Go (dopłata)
  - Tempomat aktywny
  - System Stop & Go
- 13 Układ kierowniczy sportowy zmienny

**OPIS ZAMONTOWANEGO W POJE DZIE OGUMIENIA**

Koło	Marka, typ	Bieżnik [mm]
Przednie lewe:	*BRIDGESTONE 225/45 R18 95Y XL TURANZA T005	7,0
Przednie prawe:	*BRIDGESTONE 225/45 R18 95Y XL TURANZA T005	7,0
Tylne lewe:	*BRIDGESTONE 255/40 R18 99Y XL TURANZA T005	7,0
Tylne prawe:	*BRIDGESTONE 255/40 R18 99Y XL TURANZA T005	7,0

**KOREKTY WARTO CI POJAZDU**

KOREKTA ZA PIERWSZ REJESTRACJ	(+)
KOREKTA ZA WYPOSA ENIE	(+)
KOREKTA ZA PRZEBIEG	(-)
KOREKTY RÓ NE:	
Stan utrzymania i dbałość o pojazd	(-)
Regionalna sytuacja rynkowa	(-)
KOREKTY RÓ NE RAZEM	(-)
KOREKTA ZA OGUMIENIE	(+)

**UWAGI RZECZOZNAWCY DOTYCZ CE WYCENY**Pojazd zweryfikowany w bazie danych [historiapojazdu.gov.pl](http://historiapojazdu.gov.pl)

Oględziny wykonał: Janusz Chomicz

Wycena wykonana: Maksymilian Horyd

Korekta „Regionalna sytuacja rynkowa” została zadana ze względu na zauważalne różnice między cenami

lokalnymi a rednimi warto ciami na rynku krajowym. Odzwierciedla aktualne warunki sprzeda y w regionie oraz lokaln atrakcyjno danego typu pojazdu.

Do pojazdu zał czono dodatkowy komplet kół (4szt.)

## OPIS STANU TECHNICZNEGO ZESPOŁÓW POJAZDU



### KABINA KIEROWCY - Szkielet i poszycia zewn trzne

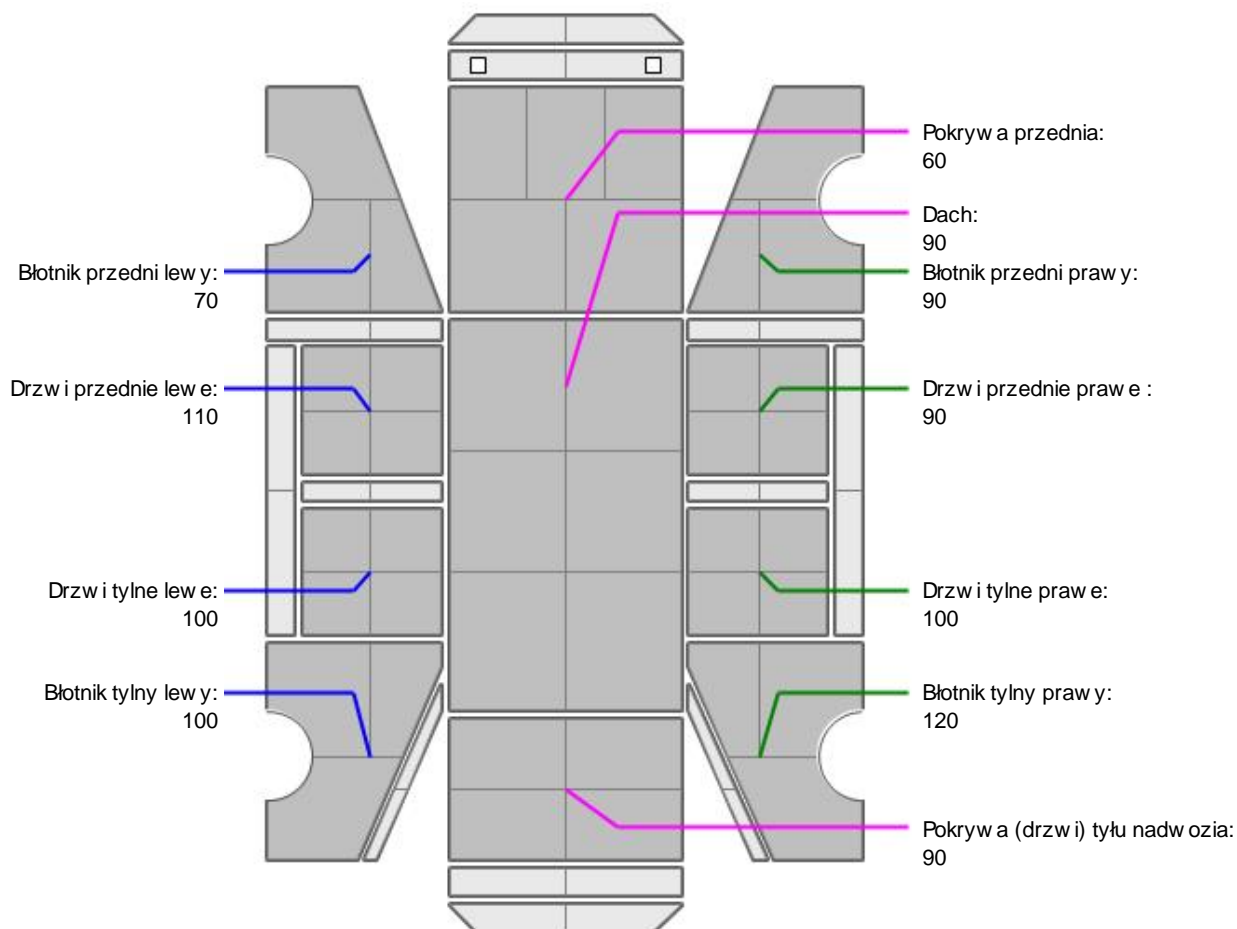
L.p.	Nazwa elementu	L / P	Rodzaj uszkodzenia	Opis	Fot. nr
1	Błotnik przedni	L	Odpryski powłoki lakierowej		
2	Pokrywa przednia		Odpryski powłoki lakierowej		
3	Drzwi boczne przednie	L	Odpryski powłoki lakierowej		
4	Drzwi boczne tylne	L	Odpryski powłoki lakierowej		
5	Drzwi boczne tylne	P	Zarysowania powłoki lakierowej		
6	Błotnik tylny	P	Zarysowania powłoki lakierowej		

Pojazd nosi typowe dla jego okresu eksploatacji uszkodzenia powłoki lakierowej (niewielkie zarysowania, odpryski itp.).

Szczegółowy stan pojazdu zobrazowany w dokumentacji zdj ciowej.



### KABINA KIEROWCY – Opis powłoki lakierowej



L.p.	Nazwa elementu	L / P	Grubość powłoki [µm]	Opis
1	Pokrywa przednia		60	
2	Dach		90	
3	Błotnik przedni	L	70	
4	Drzwi przednie	L	110	
5	Drzwi tylne	L	100	
6	Błotnik tylny	L	100	
7	Błotnik przedni	P	90	
8	Drzwi przednie	P	90	
9	Drzwi tylne	P	100	
10	Błotnik tylny	P	120	
11	Pokrywa (drzwi) tyłu nadwozia		90	

Podane przedziały grubości powłoki lakierowej poszczególnych elementów dotyczą wyłącznie punktów pomiarowych, tj. trzech wybranych miejsc na danym elemencie nadwozia. Nie oznacza to, że w pozostałych obszarach danego elementu grubość powłoki jest jednakowa ani że nie może wykroczyć poza wskazane zakresy. Pomiary wykonano urządzeniem budowlanym w posiadaniu rzeczoznawcy. Pomiar wykonany innym przyrządem może się różnić.



### WYPOSAŻENIE ZEWNĘTRZNE

L.p.	Nazwa elementu	L / P	Rodzaj uszkodzenia	Opis	Fot. nr
1	Reflektor	L	Nieszczelny klosz		
2	Reflektor	P	Nieszczelny klosz		
3	Zderzak tylny		Zarysowany		
4	Szyba przednia		Odpryski warstwy zewnętrznej		



### KABINA KIEROWCY – Wyposażenie wewnętrzne

Wnętrze pojazdu nosi typowe dla jego okresu eksploatacji zabrudzenia oraz zużycie wszystkich elementów.



### ZAWIESZENIE I KOŁA

L.p.	Nazwa elementu	L / P	Rodzaj uszkodzenia	Opis	Fot. nr
1	Tarcza koła przedniego ze stopu lekkiego	L	Zadrapania krawędzi bocznej		

### JAZDA KONTROLNA

- |   |                                  |          |
|---|----------------------------------|----------|
| 1 | Głośność pracy silnika           | BEZ UWAG |
| 2 | Praca układu kierowniczego       | BEZ UWAG |
| 3 | Głośność (stuk) zawieszenia      | BEZ UWAG |
| 4 | Skuteczność hamulca zasadniczego | BEZ UWAG |
| 5 | Skuteczność hamulca pomocniczego | BEZ UWAG |

Próba ruchowa przeprowadzona na niewielkim dystansie, na zimnym silniku, w warunkach parkingowych, z prędkością do 15 km/h.

### POZOSTAŁE INFORMACJE

- Pochodzenie pojazdu**  
Krajowy

**2 Badanie poprawno ci numerów identyfikacyjnych**

Numer VIN wybity na karoserii oraz numer VIN tabliczki znamionowej zgodny z dowodem rejestracyjnym

**3 Weryfikacja odczytanego stanu drogomierza**

Odczytany z drogomierza

*Dokument wystawiony elektronicznie, wa ny bez podpisu*

## DOKUMENTACJA FOTOGRAFICZNA



Fot. nr 1



Fot. nr 2



Fot. nr 3



Fot. nr 4



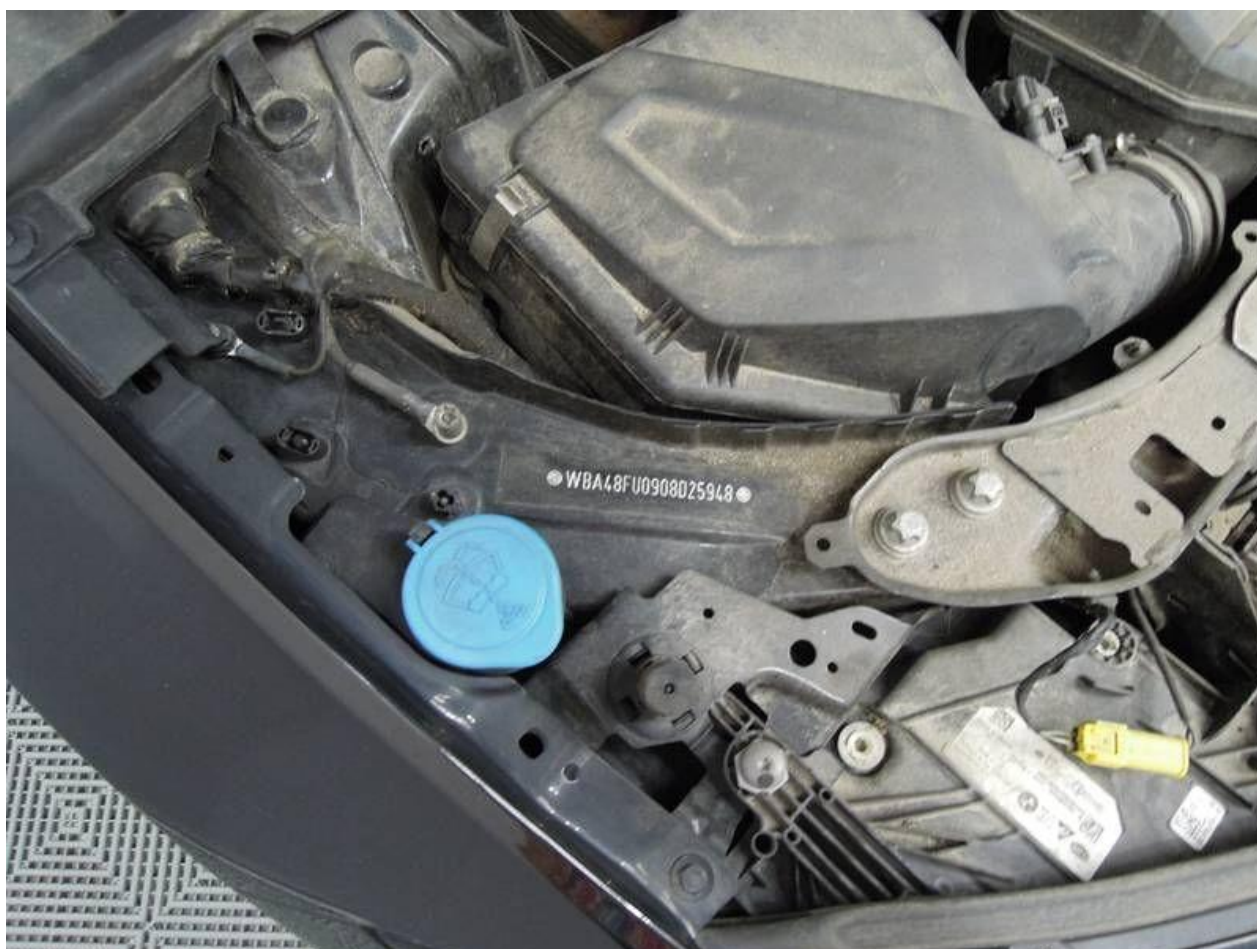
Fot. nr 5



Fot. nr 6



Fot. nr 7



Fot. nr 8



Fot. nr 9



Fot. nr 10



Fot. nr 11



Fot. nr 12



Fot. nr 13



Fot. nr 14



Fot. nr 15



Fot. nr 16



Fot. nr 17



Fot. nr 18



Fot. nr 19



Fot. nr 20



Fot. nr 21



Fot. nr 22



Fot. nr 23



Fot. nr 24



Fot. nr 25



Fot. nr 26



Fot. nr 27



Fot. nr 28



Fot. nr 29



Fot. nr 30



Fot. nr 31



Fot. nr 32



Fot. nr 33



Fot. nr 34



Fot. nr 35



Fot. nr 36



Fot. nr 37



Fot. nr 38



Fot. nr 39



Fot. nr 40



Fot. nr 41



Fot. nr 42



Fot. nr 43



Fot. nr 44



Fot. nr 45



Fot. nr 46



Fot. nr 47



Fot. nr 48



Fot. nr 49



Fot. nr 50



Fot. nr 51



Fot. nr 52



Fot. nr 53



Fot. nr 54



Fot. nr 55



Fot. nr 56



Fot. nr 57



Fot. nr 58



Fot. nr 59



Fot. nr 60



Fot. nr 61



Fot. nr 62



Fot. nr 63



Fot. nr 64



Fot. nr 65



Fot. nr 66



Fot. nr 67



Fot. nr 68



Fot. nr 69

*Dokument wystawiony elektronicznie, wa ny bez podpisu*