

Nr zlecenia: 146/25/06/2026/CarArena STANDARD

z dnia: 2026/06/25

Zleceniodawca:

CARARENA - Aukcje Samochodowe
ul. Budowlanych 7
62-081 Baranowo

Rzeczoznawca:

Albert Kalu ny/zatw. Pion Weryfikacyjny eRzeczoznawcy



Wycena wartości

Zadanie: Określenie wartości rynkowej pojazdu

DANE IDENTYFIKACYJNE POJAZDU (*)

Dane: [C] VII-2026

Rodzaj pojazdu: **Samochód specjalny***

VIN: **K R X 0 0 6 2 3 0 0 2 5**

Marka: **IVECO**

Nr rejestracyjny: **KK70591**

Model pojazdu: **AD 260 S36 Stralis E5 26.0t**

Nr Info-Ekspert: **142-04540**

Wersja:

Rok produkcji: **2013**

Data pierwszej rejestracji

2013/07/31, (w Polsce: 2023/01/27)

Data wartości badania technicznego

2024/01/27

Opis rodzaju pojazdu

Zimowego utrzymania dróg

Rodzaj zabudowy

Zimowego utrzymania dróg

Rodzaj kabiny

krótka (odchylana)

Dop. masa całk. / Ładowno

26000 kg / 15500 kg

Liczba osi / Rodzaj napędu / Skrzynia biegów

3 / 6x2 / manualna

Zawieszenie osi I / II / III

resory / poduszki / poduszki

Rozstaw osi przedni / tylny

3800* mm / 1395 mm

Jednostka napędowa

z zapłonem samoczynnym

Pojemność / Moc silnika

7790 ccm / 265kW (360KM)

Doładowanie

Turbosp. z chłodn. powietrza

Liczba cylindrów / Układ cylindrów

6 / rz. dowy

Norma spalin

E5

Kolor powłoki lakierowej kabiny

Biały 2-warstwowy typu uni

WYPOSAŻENIE STANDARDOWE

L.p. Nazwa elementu wyposażenia

- 1 ABS - system zapobiegający blokowaniu kół
- 2 Blokada mechanizmu różnicowego
- 3 Dach otwierany mechanicznie
- 4 Immobilizer
- 5 Lusterka zewnętrzne regulowane elektrycznie
- 6 Obrotomierz

L.p. Nazwa elementu wyposażenia

- 9 Szyby atermiczne
- 10 Szyby regulowane elektrycznie
- 11 Wiatła przeciwmgielne dodatkowe
- 12 Tachograf
- 13 Tempomat
- 14 Wspomaganie układu kierowniczego

7	Ogrzewanie niezależne	15	Zawieszenie osi tylnej pneumatyczne
8	System p/po lizgowy przy przyspieszaniu ASR		

OPIS ZAMONTOWANEGO W POJE DZIE OGUMIENIA

Koło	Marka, typ	Bieżnik [mm]
Przednie lewe:	*CONTINENTAL 315/80 R22.5 156/150L HSR 2	12,6
Przednie prawe:	*CONTINENTAL 315/80 R22.5 156/150L HSR 2	12,6
II Osi LZ:	CONTINENTAL 315/80 R22.5 156/150L HDR 2 TL (NAP D)	17,6
II Osi LW:	CONTINENTAL 315/80 R22.5 156/150L HDR 2 TL (NAP D)	17,6
II Osi PZ:	CONTINENTAL 315/80 R22.5 156/150L HDR 2 TL (NAP D)	17,6
II Osi PW:	CONTINENTAL 315/80 R22.5 156/150L HDR 2 TL (NAP D)	17,6
III Osi lewe:	*CONTINENTAL 315/80 R22.5 156/150L HSR 2	14,8
III Osi prawe:	*CONTINENTAL 315/80 R22.5 156/150L HSR 2	14,8

KOREKTY WARTO CI POJAZDU

KOREKTA ZA PIERWSZ REJESTRACJ	(+)
KOREKTY RÓ NE:	
Aktualno bada technicznych	(-)
Szczególny charakter eksploatacji	(-)
Regionalna sytuacja rynkowa	(-)
Stan utrzymania i dbałość o pojazd	(-)
Ryzyko uszkodzeń dodatkowych	(-)
KOREKTY RÓ NE RAZEM	(-)
KOREKTA ZA OGUMIENIE	(+)

UWAGI RZECZOZNAWCY DOTYCZ CE WYCENY

Pojazd zweryfikowany w bazie danych historii-pojazdu.gov.pl

Odczyt drogomierza z dnia: 27.01.2023 - 42 291km

Ogl dziny wykonał: Bartosz Zaborski

Wycena wykonana: Albert Kalu ny

Korekta „Regionalna sytuacja rynkowa” została zadana ze względu na zauważalne różnice między cenami lokalnymi a średnimi wartościami na rynku krajowym. Odzwierciedla aktualne warunki sprzedaży w regionie oraz lokalną atrakcyjność danego typu pojazdu.

OPIS STANU TECHNICZNEGO ZESPOŁÓW POJAZDU



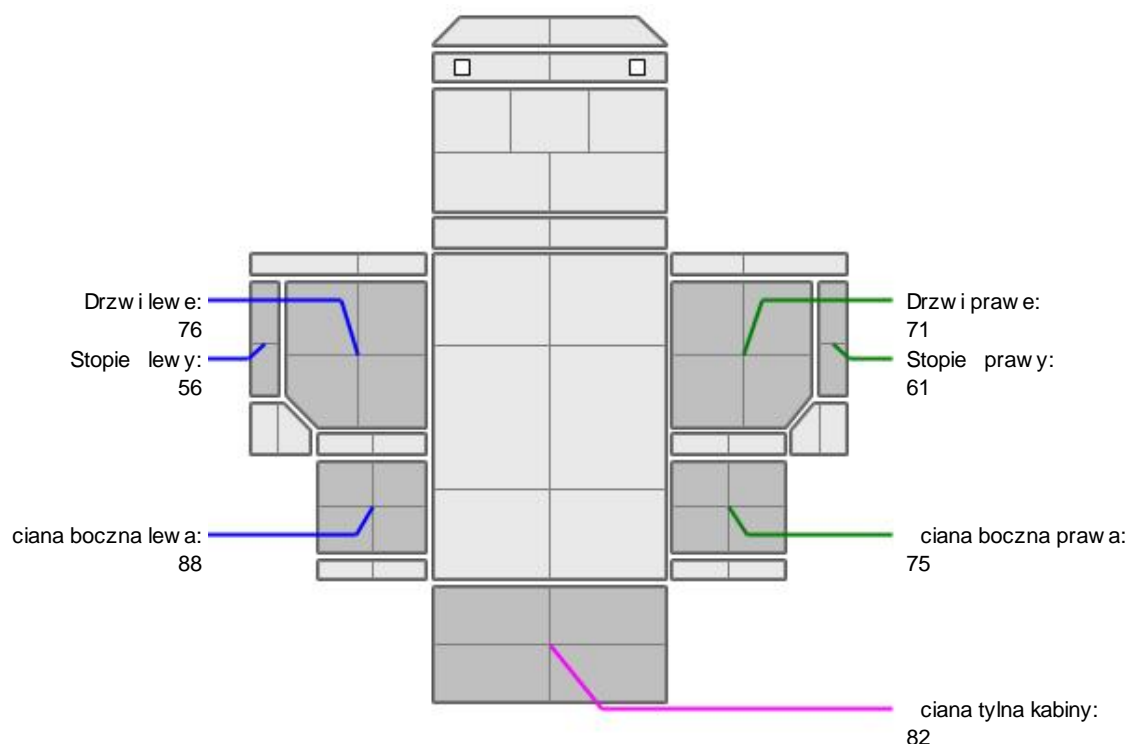
KABINA KIEROWCY - Szkielet i poszycia zewnętrzne

L.p.	Nazwa elementu	L / P	Rodzaj uszkodzenia	Opis	Fot. nr
1	Drzwi boczne	L	Korozja perforacyjna		
2	Drzwi boczne	P	Ogniska korozji		
3	Próg	L	Ogniska korozji		
4	ściana tylna		Ogniska korozji, otwory		

Na pozostałych elementach obłachowania bryły nadwozia stwierdzono również typowe dla jego okresu eksploatacji uszkodzenia powłoki lakierowej (zarysowania, odpryski, itp.)



KABINA KIEROWCY – Opis powłoki lakierowej



L.p.	Nazwa elementu	L / P	Grubość powłoki [μm]	Opis
1	Drzwi	L	76	
2	Stopie	L	56	
3	ciana boczna	L	88	
4	Drzwi	P	71	
5	Stopie	P	61	
6	ciana boczna	P	75	
7	ciana tylna kabiny		82	

Podane przedziały grubości powłoki lakierowej poszczególnych elementów dotyczą wyłącznie punktów pomiarowych, tj. trzech wybranych miejsc na danym elemencie nadwozia. Nie oznacza to, że w pozostałych obszarach danego elementu grubość powłoki jest jednakowa ani że nie może wykraczać poza wskazane zakresy. Pomiary wykonano urządzeniem bezdźwiękowym w posiadaniu rzeczoznawcy. Pomiar wykonany innym przyrządem może się różnić.



WYPOSAŻENIE ZEWNĘTRZNE

L.p.	Nazwa elementu	L / P	Rodzaj uszkodzenia	Opis	Fot. nr
1	Zderzak przedni		Odkształcenia, zarysowania		
2	Krata wlotu powietrza		Starcia powłoki lakierowej		
3	Szyba przednia		Zarysowania		
4	Stopnie boczny	L	Zarysowany		

**KABINA KIEROWCY – Wyposażenie wewnętrzne**

L.p.	Nazwa elementu	L / P	Rodzaj uszkodzenia	Opis	Fot. nr
1	Fotel przedni	L	Zabrudzony, brak załepki		
2	Poszycie tapicerskie drzwi bocznych	L	Zabrudzone		
3	Poszycie tapicerskie drzwi bocznych	P	Zabrudzone		
4	Akumulator		Brak		

Wnętrze pojazdu nosi typowe dla jego okresu eksploatacji zabrudzenia oraz zużycie wszystkich elementów.

**RAMA**

L.p.	Nazwa elementu	L / P	Rodzaj uszkodzenia	Opis	Fot. nr
1	Podłoga niska ramy	L	Ogniska korozji		
2	Podłoga niska ramy	P	Ogniska korozji		
3	Poprzeczka przednia		Ogniska korozji		
4	Poprzeczka środkowa		Ogniska korozji		

**ZAWIESZENIE I KOŁA**

L.p.	Nazwa elementu	L / P	Rodzaj uszkodzenia	Opis	Fot. nr
1	Tarcza koła przedniego	L	Ogniska korozji		
2	Tarcza koła przedniego	P	Ogniska korozji		
3	Tarcza koła II osi	L	Ogniska korozji		
4	Tarcza koła III osi	L	Ogniska korozji		
5	Tarcza koła II osi	P	Ogniska korozji		
6	Tarcza koła III osi	P	Ogniska korozji		

Elementy układu zawieszenia skorodowane.

**UKŁAD KIEROWNICZY**

L.p.	Nazwa elementu	L / P	Rodzaj uszkodzenia	Opis	Fot. nr
1	Koło kierownicy		Zarysowania		

JAZDA KONTROLNA

Podczas oględzin brak możliwości uruchomienia pojazdu, wykonania próby ruchowej, odczytu drogomierza. Po podłączeniu zewnętrznego źródła zasilania brak możliwości włączenia zapłonu. Pojazd wycofany z eksploatacji od kilku lat. Według informacji uzyskanych od osoby okazującej pojazd zdeponowano w garażu. Istnieje ryzyko wykrycia dodatkowych uszkodzeń. Zaleca się weryfikację przez wyspecjalizowany serwis. Szczegółowy stan zobrazowany w dokumentacji zdjęciowej.

Zastrzeżenia ograniczające opinię

ü Zawarte w niniejszej Wycenie/Raporcie informacje (w tym dotyczące wyposażenia) służy jedynie ogólnym celom informacyjnym. Wycena/Raport nie może być zatem traktowana jako oferta w rozumieniu przepisów Kodeksu Cywilnego oraz opisu towaru ani zapewnienia w rozumieniu art. 4 Ustawy z dnia 27 lipca 2002 roku o szczególnych warunkach sprzedaży konsumenckiej.

ü Wycena/Raport została sporządzona w celu ustalenia istnienia albo nieistnienia uszkodzeń nieakceptowalnych pod kątem czenia umowy korzystania z samochodu lub innych okoliczności uzgodnionych w zleceniu. Wycena/Raport nie obejmuje typowych uszkodzeń wynikających z eksploatacji samochodu oraz jego standardowego zużycia.

ü Jeżeli chcesz traktować ten dokument jako źródło wiedzy o samochodzie przy jego zakupie, czynisz to na własną odpowiedzialność. Rzeczoznawca Sp. z o.o. nie ponosi odpowiedzialności za takie użycie tej Wyceny/Raporu.

ü Niniejsza wycena służy wyłącznie do oszacowania wartości rynkowej przedmiotu wyceny i nie może być wykorzystywana do żadnego innego celu, ni wymienionego powyżej. W szczególności wycena nie może stanowić podstawy do oceny cech i stanu wycenianego obiektu przy jego zakupie.

ü Rzeczoznawca nie bierze na siebie odpowiedzialności za wady ukryte (prawne i fizyczne) oraz ewentualne skutki wynikające z dalszego użytkowania przedmiotu wyceny, a także za skutki wykorzystania samej wyceny.

ü Powyższa wycena nie jest ekspertyzą stanu technicznego przedmiotu wyceny i za taką nie może być uznawana, w szczególności nie może być traktowana jako gwarancja sprzedaży przedmiotu wyceny za oszacowaną wartość.

ü Wycenę przeprowadzono w oparciu o dostarczoną dokumentację oraz badanie organoleptyczne wycenianego obiektu. Nie prowadzono badań diagnostycznych oraz weryfikacji warsztatowej przedmiotu wyceny.

ü Nie stwierdzono dodatkowych niesprawności i/lub uszkodzeń i/lub braków w zakresie możliwym do ustalenia w warunkach oględzin tj. bez dostępu do spodu pojazdu, specjalistycznego sprzętu diagnostycznego, jazdy próbnej wykonanej w warunkach drogowych z obciążeniem.

ü Rzeczoznawca podczas oględzin poza warsztatem nie jest w stanie stwierdzić wypadkowej przeszłości pojazdu. W przypadku podwyższonych wartości pomiarów powłoki lakierowej, konieczna jest ekspertyza w warunkach warsztatowych.

ü Rok produkcji pojazdu - nie weryfikowano. Przyjeto w oparciu o dane przekazane przez Zleceniodawcę.

ü Niniejsza wycena nie może być publikowana w całości w jakimkolwiek dokumencie bez zgody wykonawców i bez uzgodnienia z nimi formy i treści takiej publikacji. Zakaz publikacji nie dotyczy posługiwania się wyceną w umowach cywilno-prawnych zawieranych przez zleceniodawcę i dotyczących przedmiotu.

ü Przed odbiorem pojazdu, kupujący zobowiązany jest do konfrontacji rzeczywistego stanu z informacjami zawartymi w wycenie. Odbiór przedmiotu jest równoznaczny ze zrzeczeniem się wszelkich roszczeń, co do stanu technicznego.

ü Nie badano poprawności i/lub budowy numerów identyfikacyjnych/seryjnych obiektu oraz nie weryfikowano prawdziwości danych obiektu.

ü Niniejsza wycena nie może być traktowana jako gwarancja sprzedaży przedmiotu wyceny za oszacowaną wartość.

ü W przypadku ujawnienia dodatkowych informacji dotyczących przedmiotowego pojazdu, niedostępnych w czasie wykonywania niniejszej opinii, zaprezentowane stanowisko może ulec zmianie.

ü W opinii założono, że nie wykryto żadnych faktów, które mogłyby istotnie wpływać na wartość wycenionego pojazdu, jeżeli w opisie pojazdu nie widnieją inaczej.

ü Rzeczoznawca nie ponosi odpowiedzialności za ewentualne błędy wynikające z przedstawionych informacji otrzymanych od użytkownika/sprzedawcy/zamawiającego wycenę, jeżeli brak podstaw do kwestionowania ich zgodnie ze stanem rzeczywistym lub jeżeli ustalenie stanu rzeczywistego przez rzeczoznawcę było niemożliwe lub znacznie utrudnione.

ü Wyposażenie standardowe wg. Info - Ekspert. Rzeczoznawca nie ponosi odpowiedzialności za ewentualne błędy programu. Lista wyposażenia w wycenie ma charakter poglądowy i nie potwierdza kompletności. Aby ustalić specyfikacje fabrycznego wyposażenia należy się do dealera.

ü W warunkach, w jakich przeprowadzono oględziny rzeczoznawca nie miał możliwości zweryfikowania poprawności działania całego wyposażenia.

ü Opis stanu technicznego pojazdu jest wa ny na dzie ogl dzin. Rzeczoznawca nie bierze odpowiedzialno ci za zmiany stanu pojazdu wynikaj ce z dalszej eksploatacji lub postoj u (np. uszkodzenie akumulatora, powi kszenie lub powstanie ognisk korozji, uszkodzenie ukł adu hamulcowego, itp.) – zaleca si sprawdzenie daty wyceny

ü Je eli elementy jednostki nap dowej, ukł adu przeniesienia nap du itp., s rozmontowane, rzeczoznawca nie weryfikuje kompletno ci poszczególnych ukł adów. Mo liwo wyst pienia braków w kompletacji (np. ze wzgl du na wykorzystanie unieruchomionego pojazdu jako „dawcy cz ci”).

ü Nie weryfikowano odczytanego stanu drogomierza z zapisami w urz dzeniach elektronicznych pojazdu. Rzeczoznawca nie dokonuje oceny autentyczno ci przebiegu.

ü W przypadku pojazdów z niesprawnym akumulatorem lub bez niego - podł czenie sprawnego akumulatora nie gwarantuje sprawno ci technicznej pojazdu. W zwi zku z tym przyjmuje si i stan techniczny pojazdu jest nieznanym, istnieje ryzyko ujawnienia wad ukrytych i dodatkowych uszkodze .

ü Nie weryfikowano gwarancji, statusu pakietów serwisowych i kompletno ci w zakresie osprz tu dodatkowego, z którym przedmiot był zamówiony.

Dokument wystawiony elektronicznie, wa ny bez podpisu

DOKUMENTACJA FOTOGRAFICZNA



Fot. nr 1



Fot. nr 2



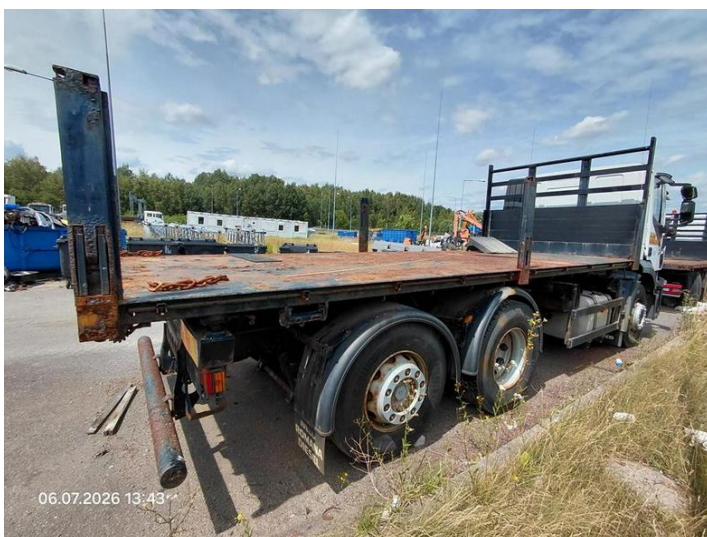
Fot. nr 3



Fot. nr 4



Fot. nr 5



Fot. nr 6



Fot. nr 7



Fot. nr 8



Fot. nr 9



Fot. nr 10



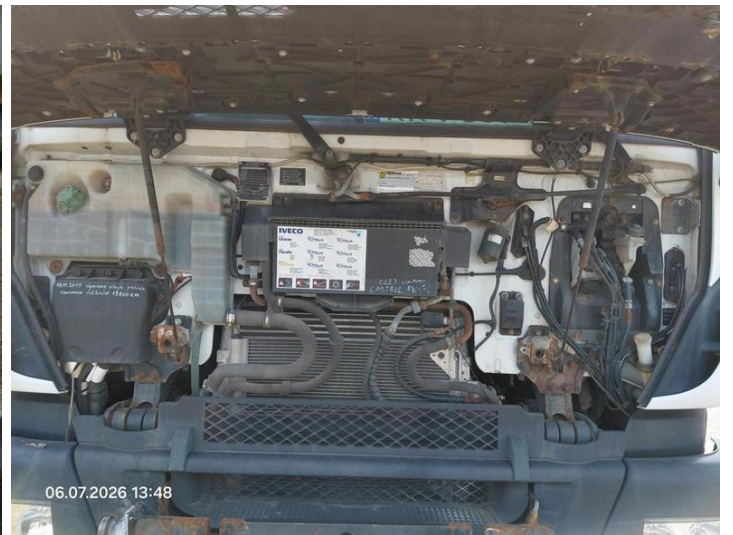
Fot. nr 11



Fot. nr 12



Fot. nr 13



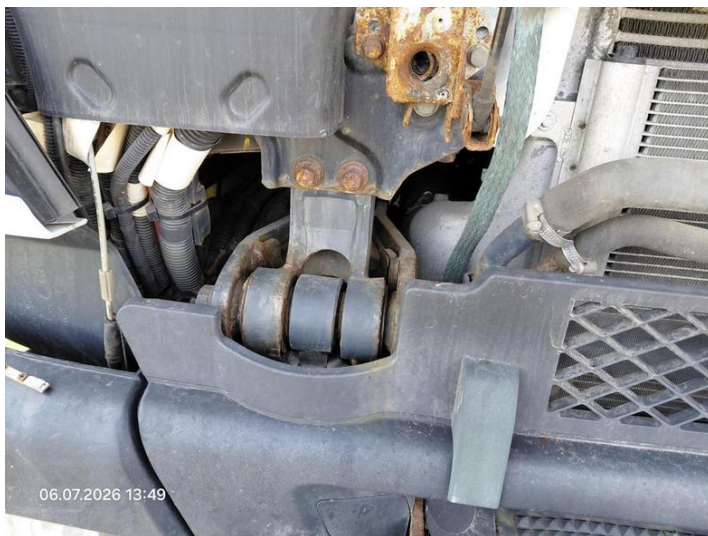
Fot. nr 14



Fot. nr 15



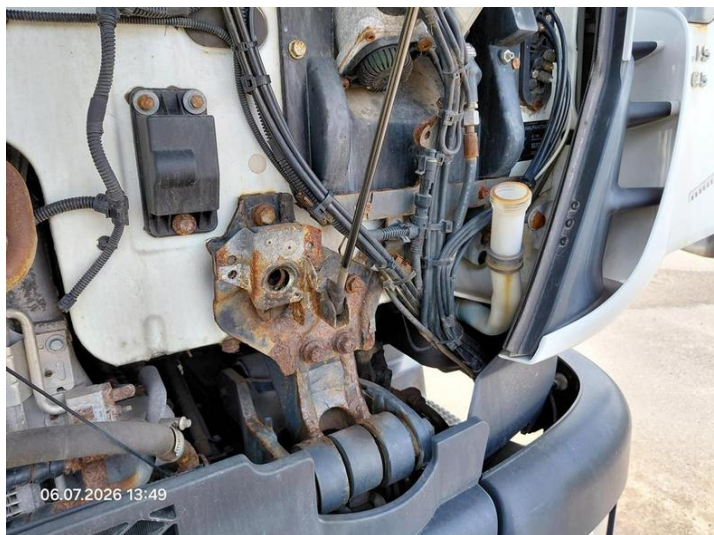
Fot. nr 16



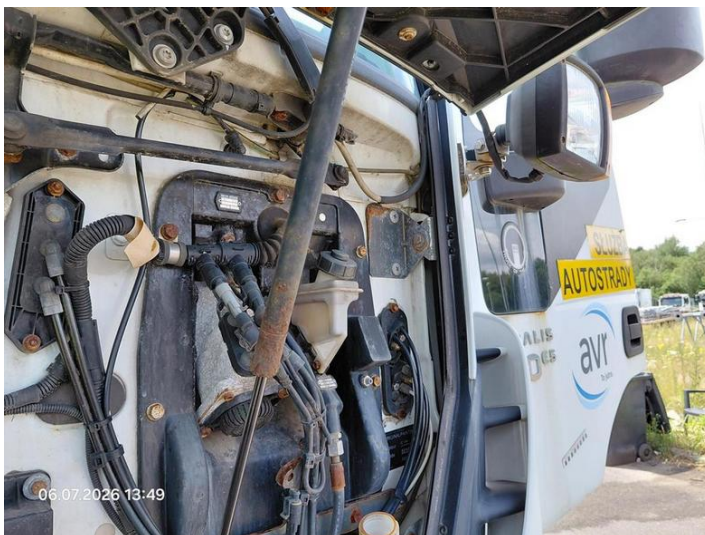
Fot. nr 17



Fot. nr 18



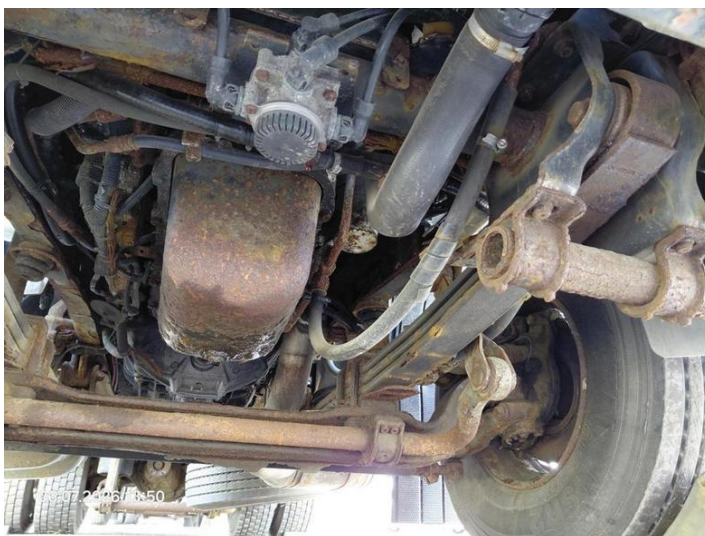
Fot. nr 19



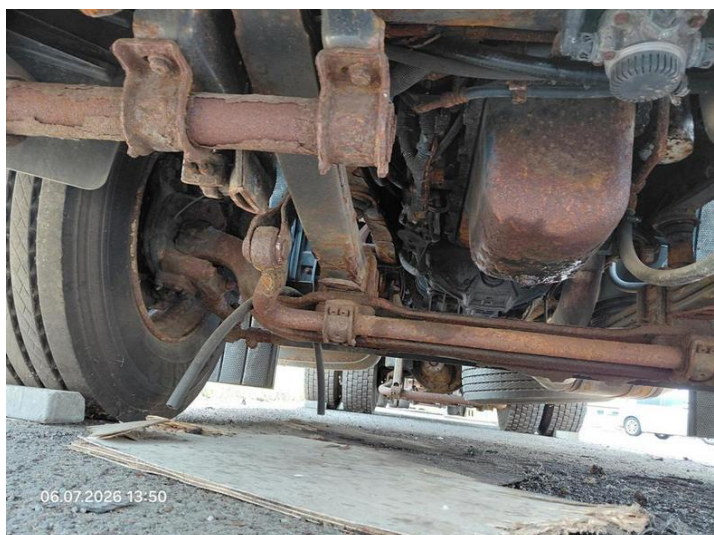
Fot. nr 20



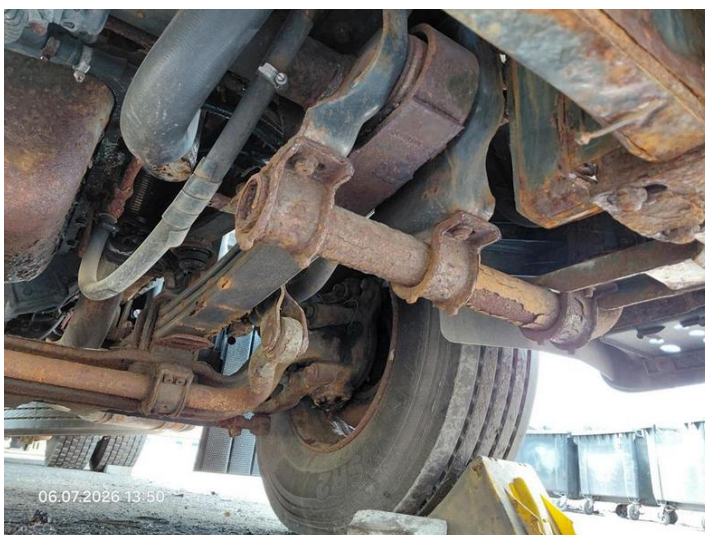
Fot. nr 21



Fot. nr 22



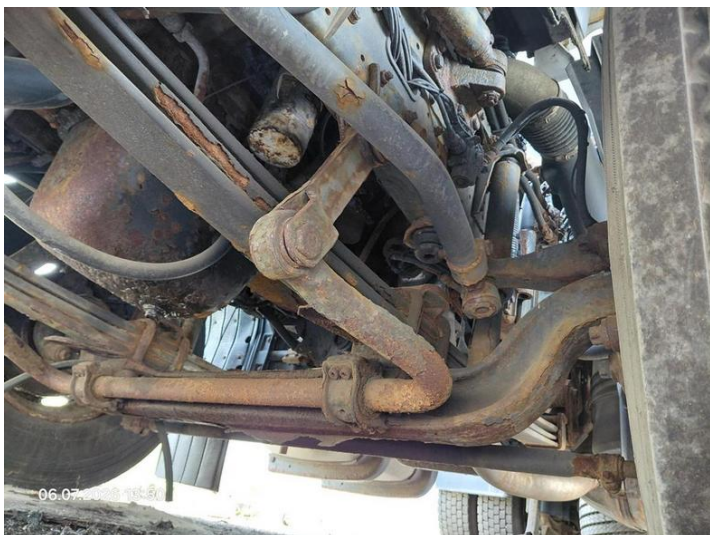
Fot. nr 23



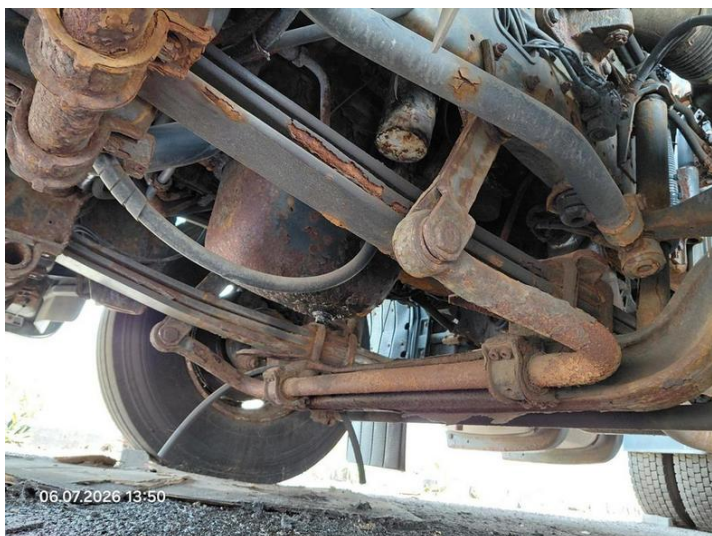
Fot. nr 24



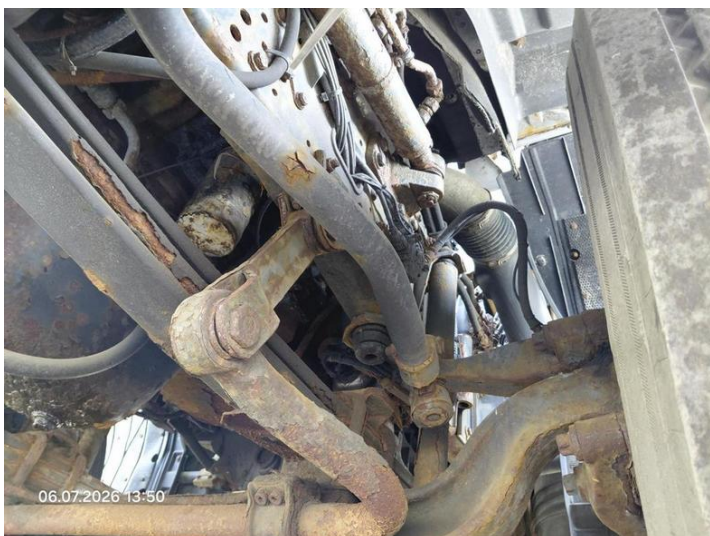
Fot. nr 25



Fot. nr 26



Fot. nr 27



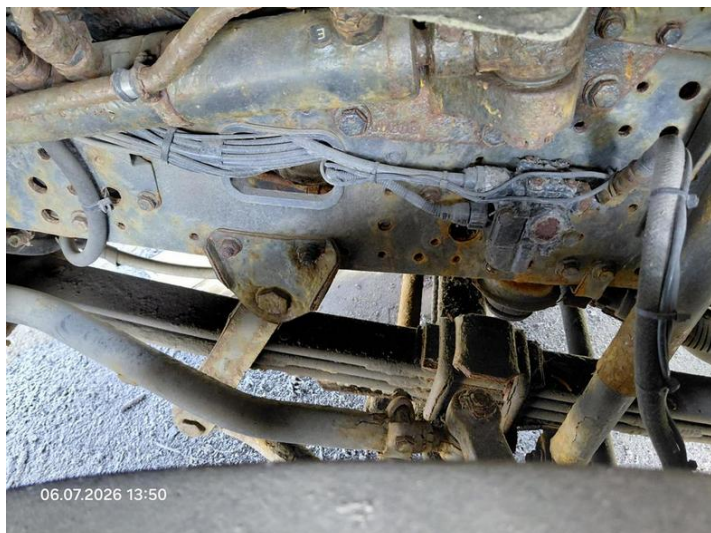
Fot. nr 28



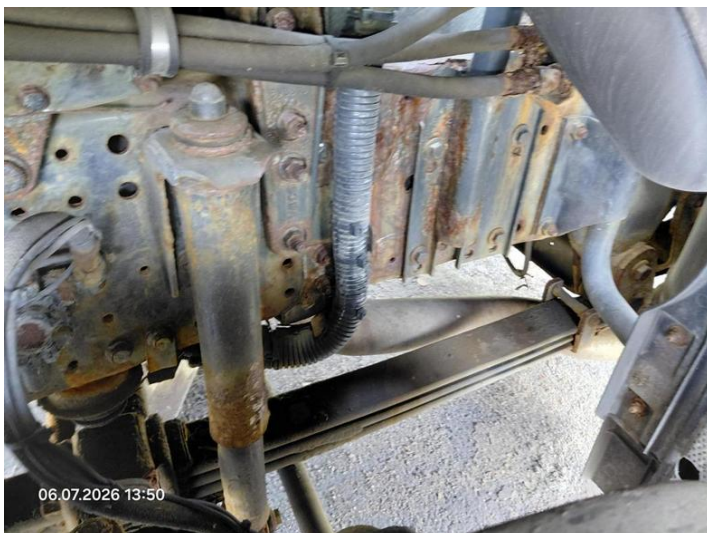
Fot. nr 29



Fot. nr 30



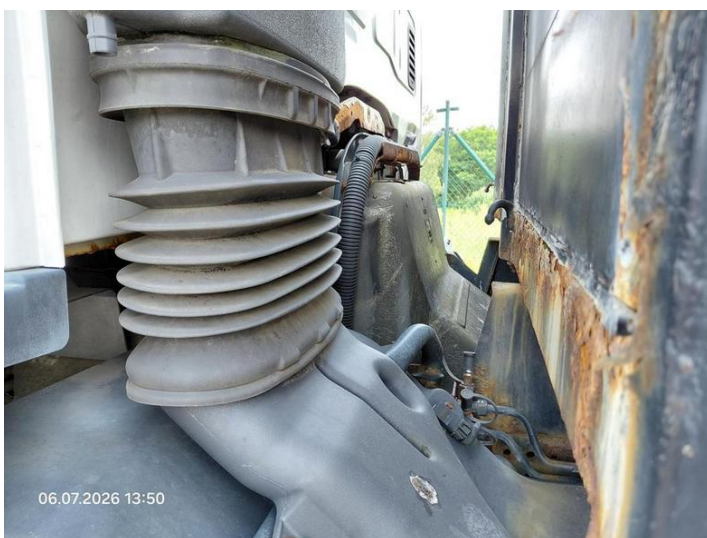
Fot. nr 31



Fot. nr 32



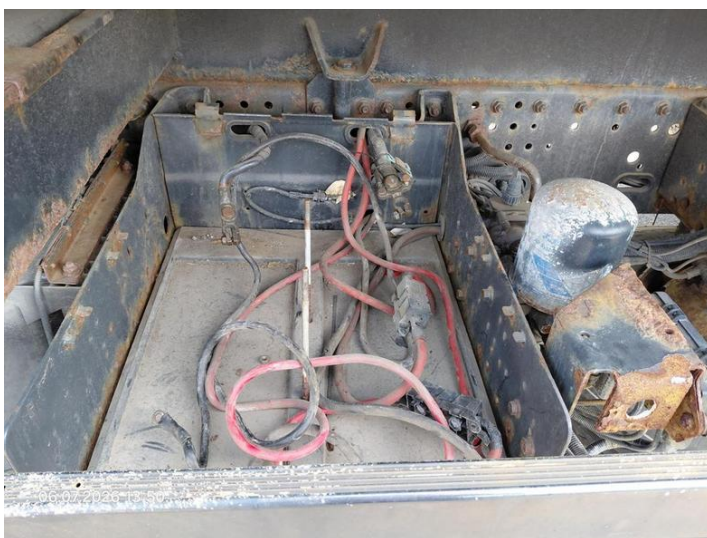
Fot. nr 33



Fot. nr 34



Fot. nr 35



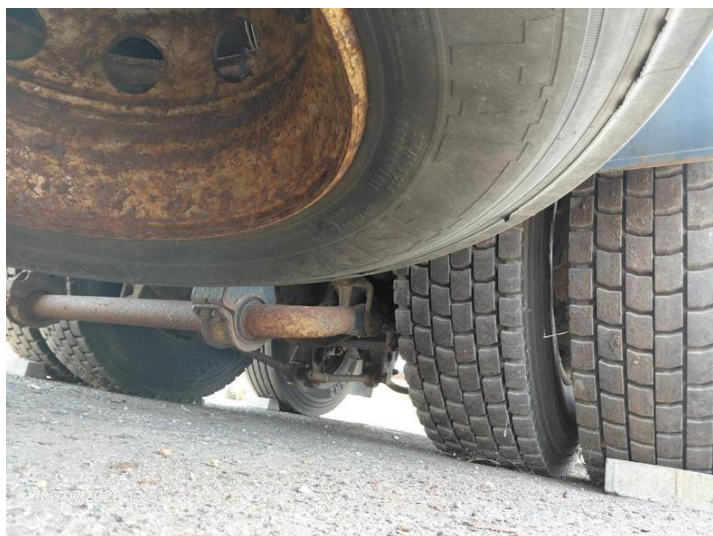
Fot. nr 36



Fot. nr 37



Fot. nr 38



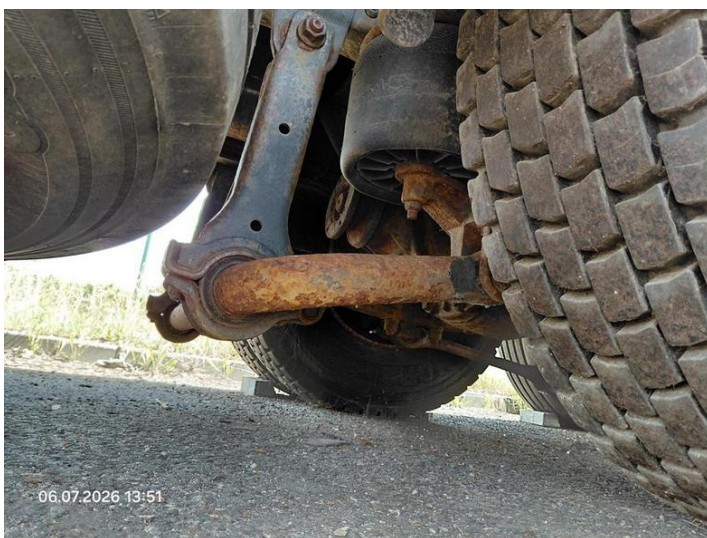
Fot. nr 39



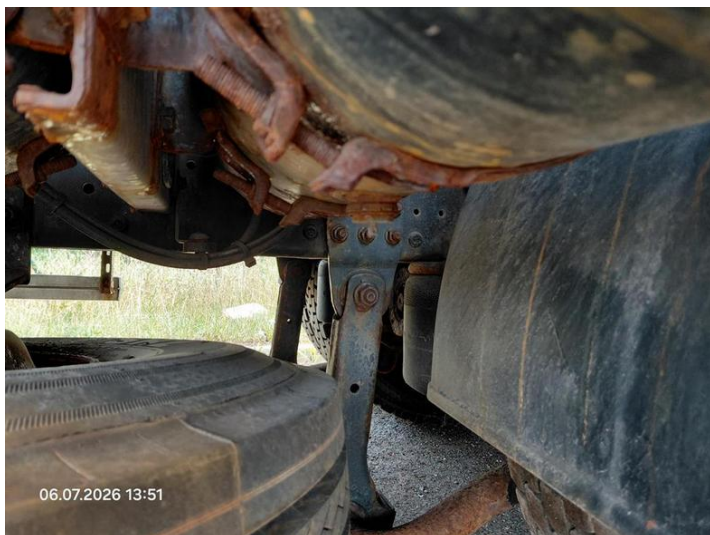
Fot. nr 40



Fot. nr 41



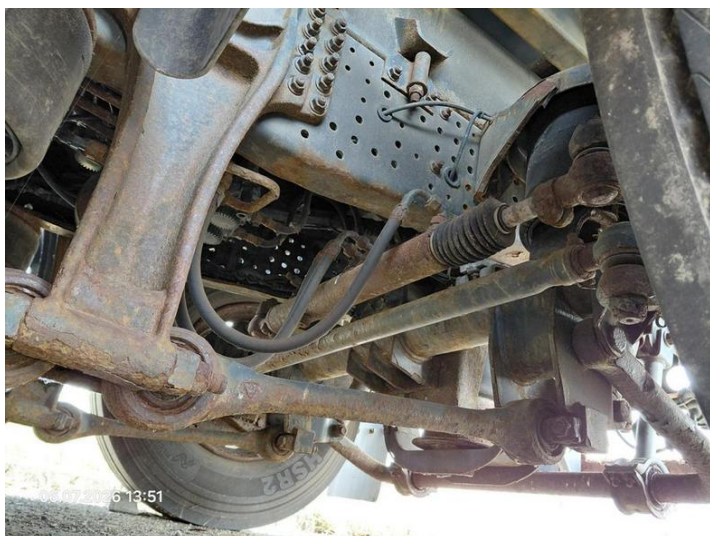
Fot. nr 42



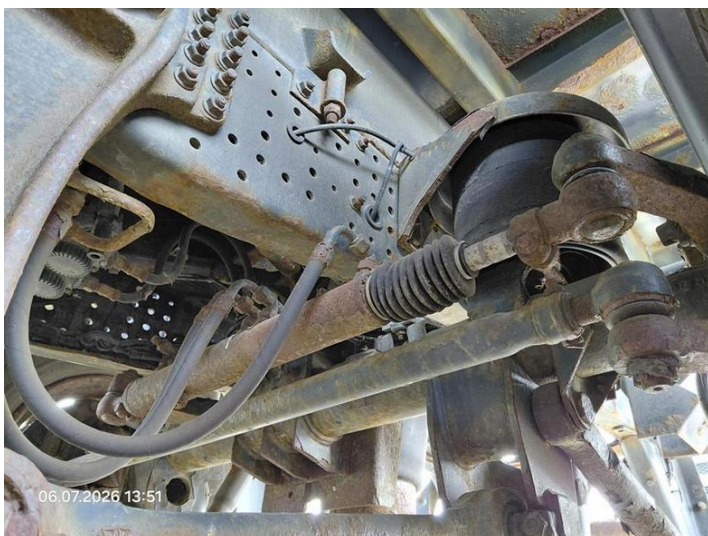
Fot. nr 43



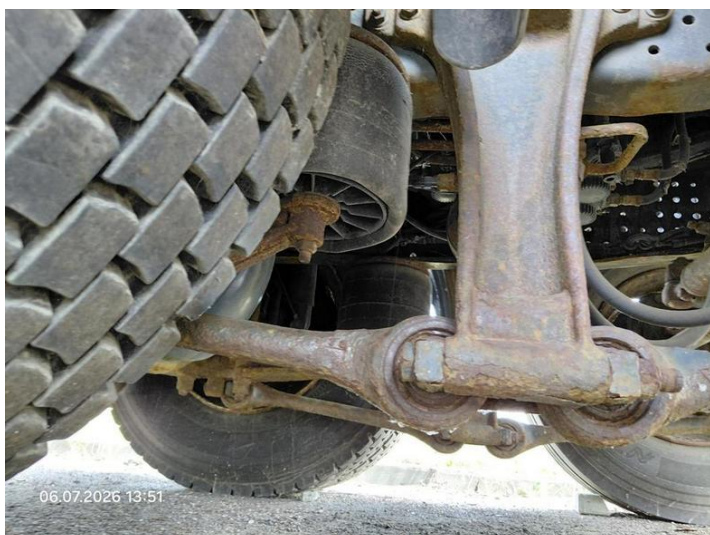
Fot. nr 44



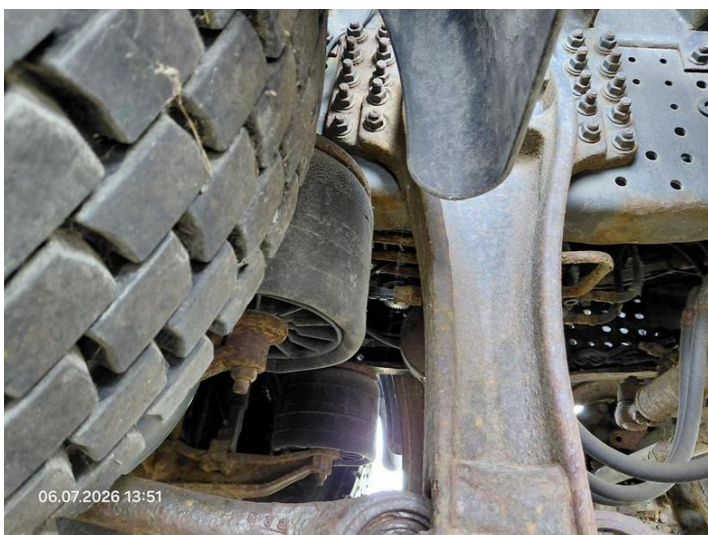
Fot. nr 45



Fot. nr 46



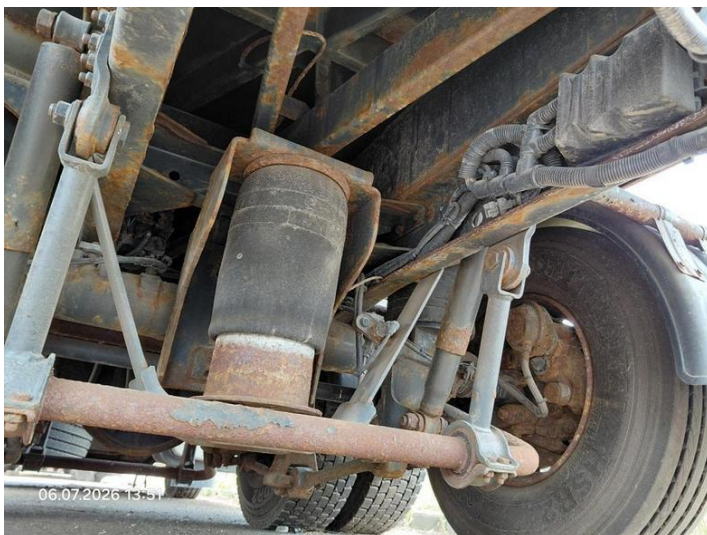
Fot. nr 47



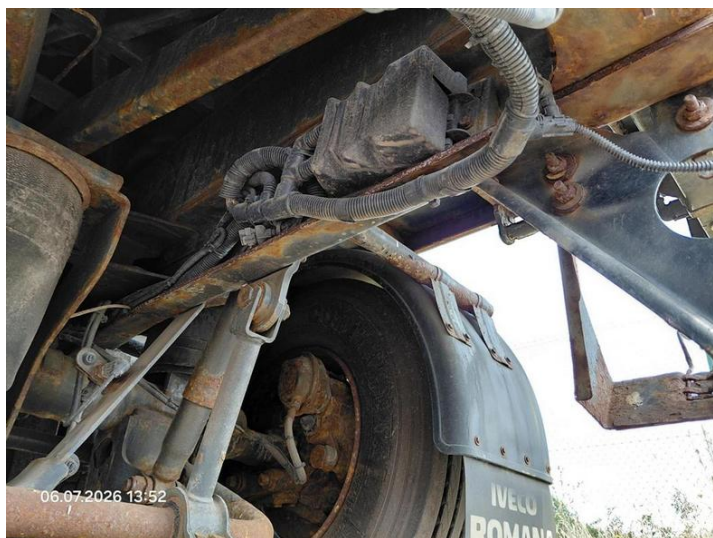
Fot. nr 48



Fot. nr 49



Fot. nr 50



Fot. nr 51



Fot. nr 52



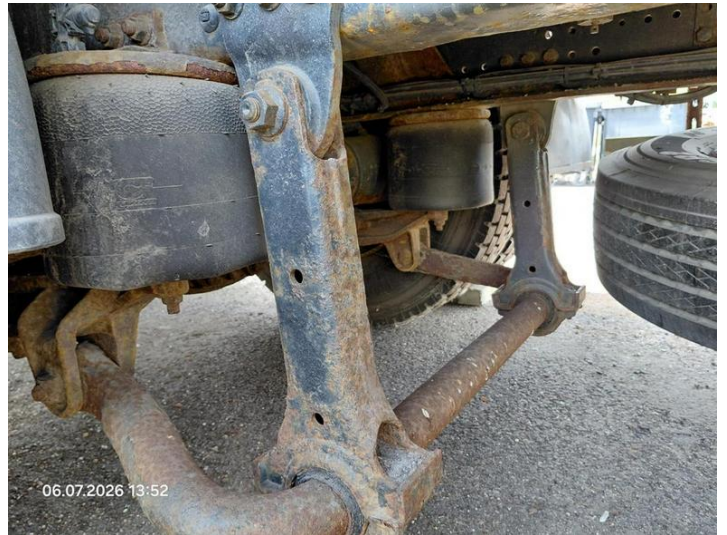
Fot. nr 53



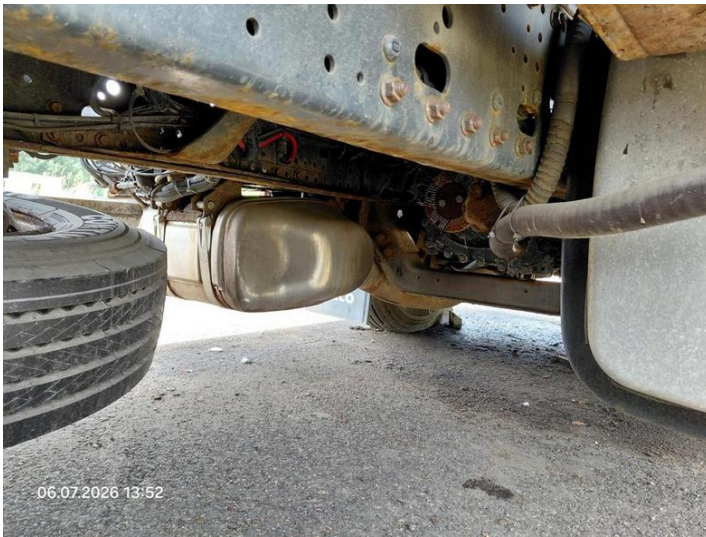
Fot. nr 54



Fot. nr 55



Fot. nr 56



Fot. nr 57



Fot. nr 58



Fot. nr 59



Fot. nr 60



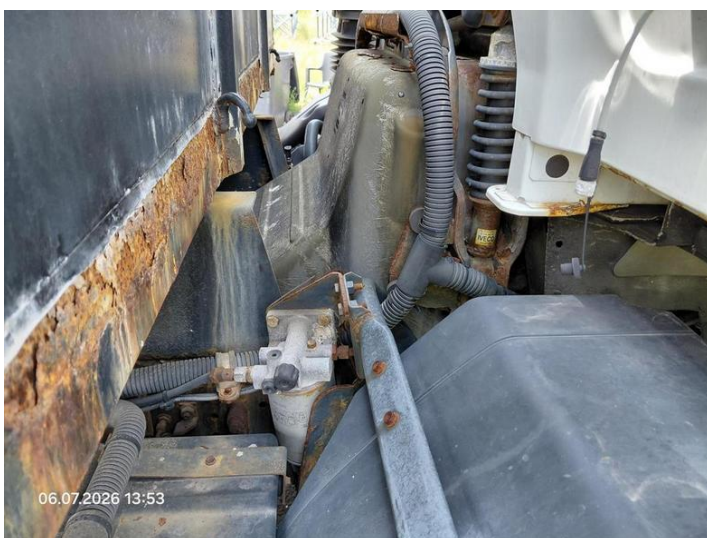
Fot. nr 61



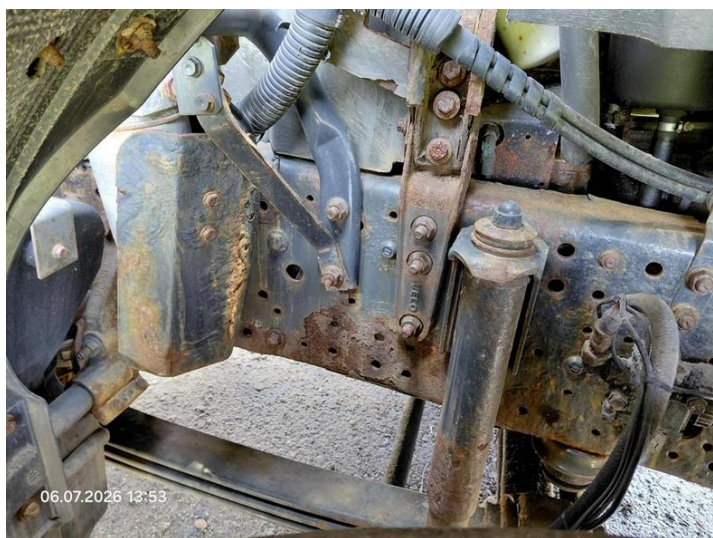
Fot. nr 62



Fot. nr 63



Fot. nr 64



Fot. nr 65



Fot. nr 66



06.07.2026 13:53

Fot. nr 67



06.07.2026 13:53

Fot. nr 68



06.07.2026 13:53

Fot. nr 69



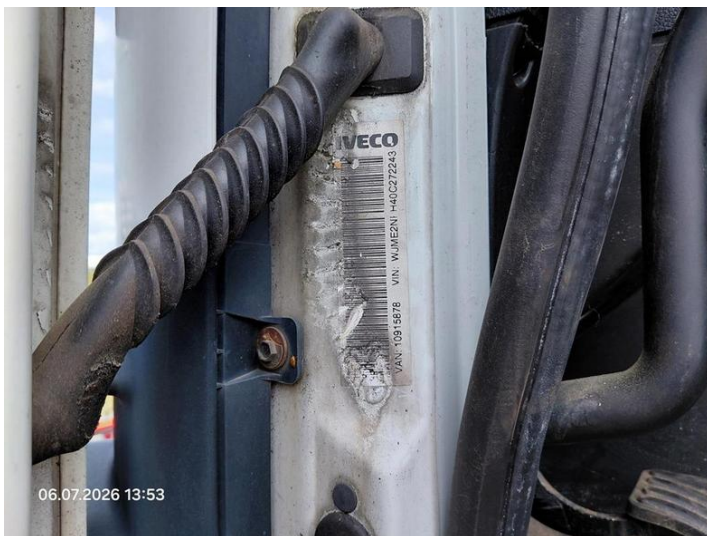
06.07.2026 13:53

Fot. nr 70



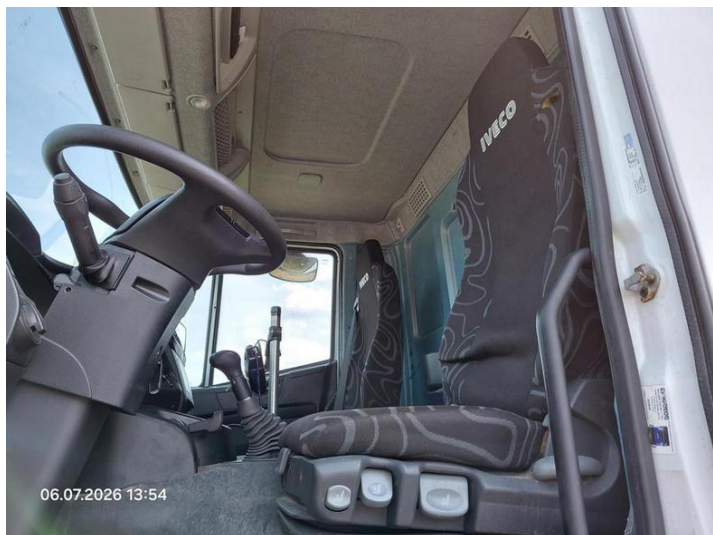
06.07.2026 13:53

Fot. nr 71



06.07.2026 13:53

Fot. nr 72



Fot. nr 73



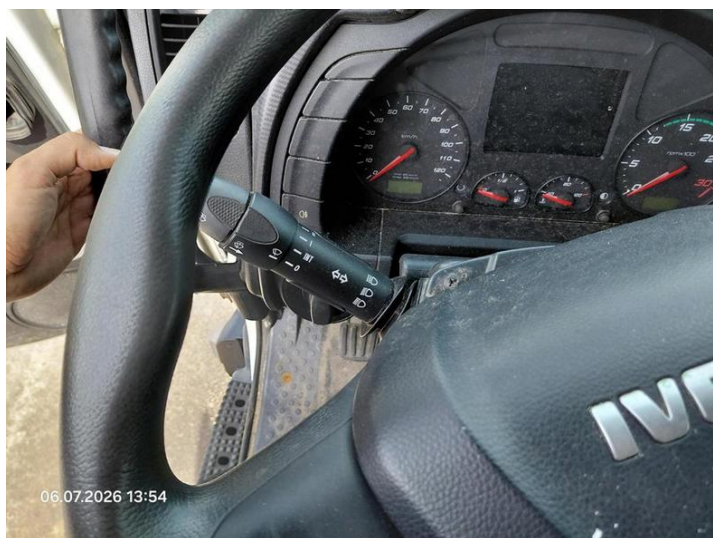
Fot. nr 74



Fot. nr 75



Fot. nr 76



Fot. nr 77



Fot. nr 78



Fot. nr 79



Fot. nr 80



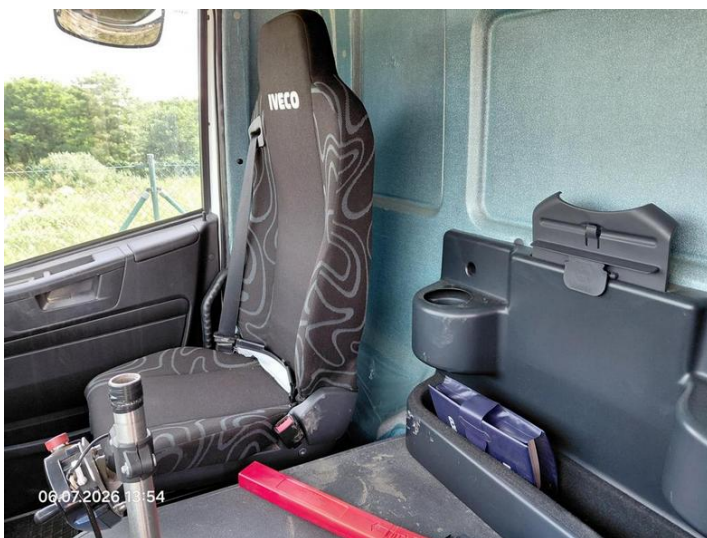
Fot. nr 81



Fot. nr 82



Fot. nr 83



Fot. nr 84



Fot. nr 85



Fot. nr 86



Fot. nr 87



Fot. nr 88



Fot. nr 89



Fot. nr 90



Fot. nr 91



Fot. nr 92



Fot. nr 93



Fot. nr 94



Fot. nr 95



Fot. nr 96



06.07.2026 13:56

Fot. nr 97



06.07.2026 13:56

Fot. nr 98



06.07.2026 13:56

Fot. nr 99



06.07.2026 13:56

Fot. nr 100



06.07.2026 13:56

Fot. nr 101



06.07.2026 13:56

Fot. nr 102



Fot. nr 103



Fot. nr 104



Fot. nr 105



Fot. nr 106



Fot. nr 107



Fot. nr 108



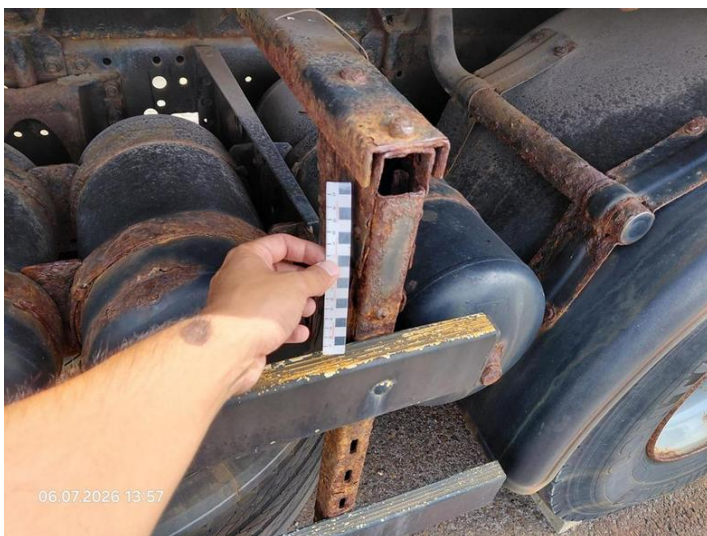
Fot. nr 109



Fot. nr 110



Fot. nr 111



Fot. nr 112



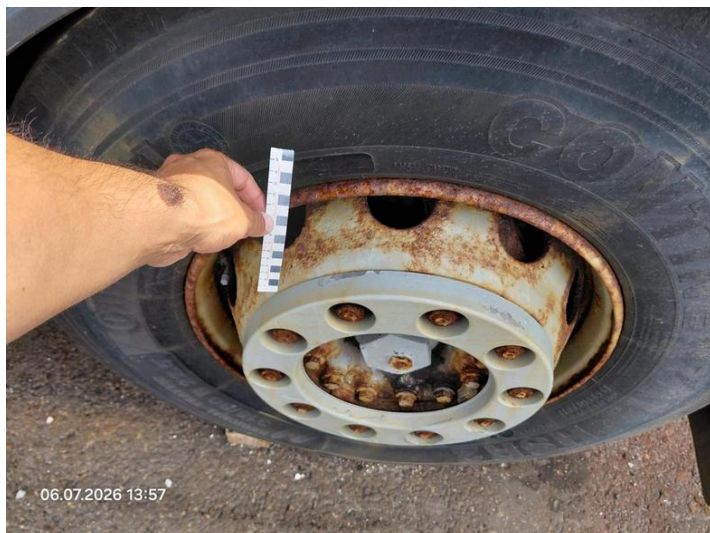
Fot. nr 113



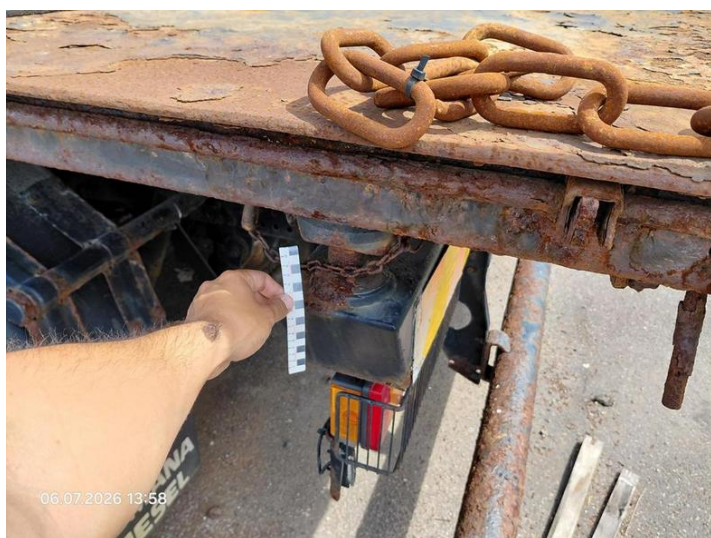
Fot. nr 114



Fot. nr 115



Fot. nr 116



Fot. nr 117



Fot. nr 118



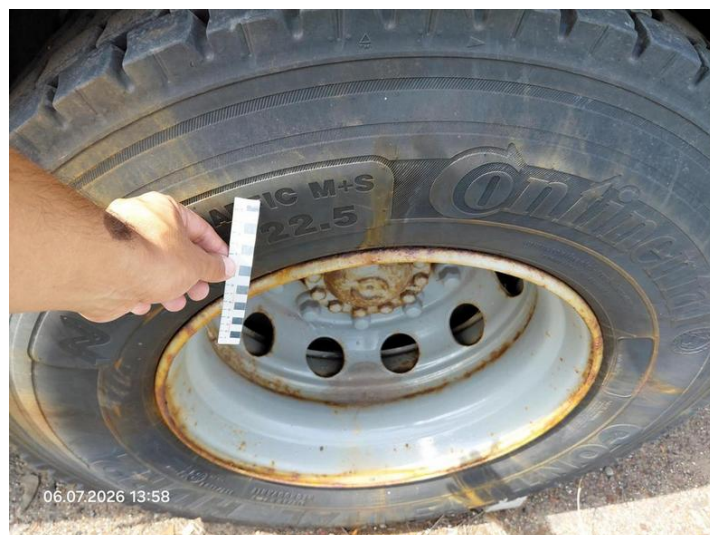
Fot. nr 119



Fot. nr 120



Fot. nr 121



Fot. nr 122



Fot. nr 123



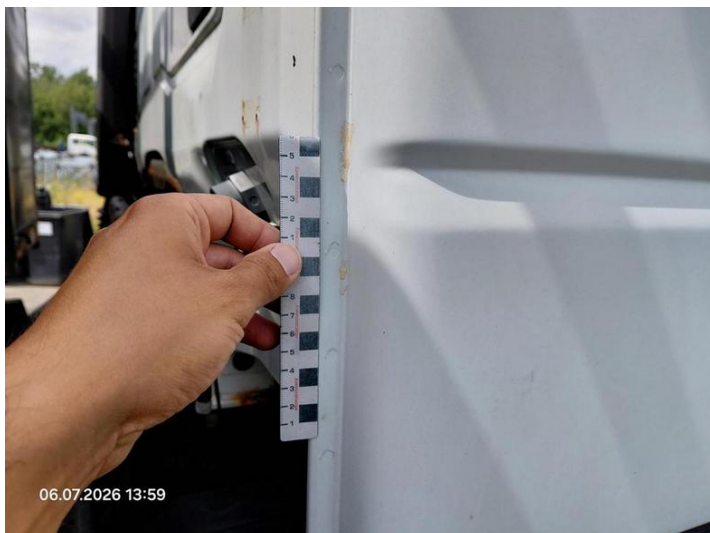
Fot. nr 124



Fot. nr 125



Fot. nr 126



06.07.2026 13:59

Fot. nr 127



06.07.2026 13:59

Fot. nr 128



06.07.2026 13:59

Fot. nr 129



06.07.2026 13:59

Fot. nr 130



06.07.2026 13:59

Fot. nr 131



06.07.2026 13:59

Fot. nr 132



Fot. nr 133



Fot. nr 134



Fot. nr 135



Fot. nr 136



Fot. nr 137



Fot. nr 138



Fot. nr 139



Fot. nr 140



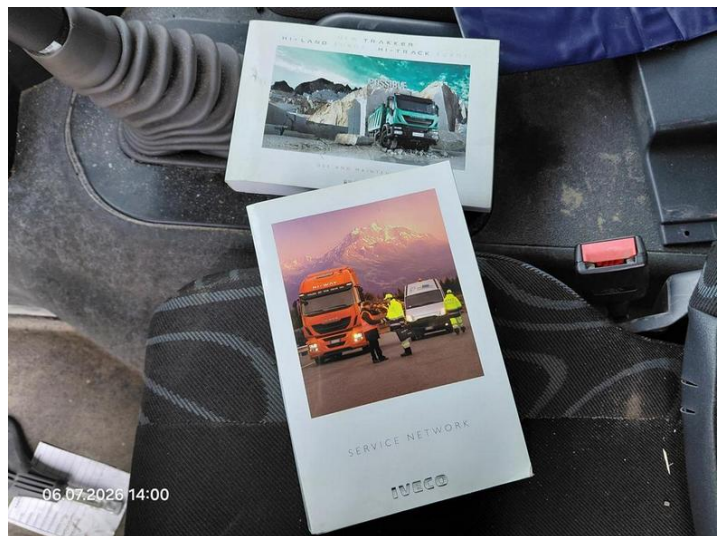
Fot. nr 141



Fot. nr 142



Fot. nr 143



Fot. nr 144

Dokument wystawiony elektronicznie, wa ny bez podpisu