

Nr zlecenia: 22/23/06/2026/CarArena STANDARD

z dnia: 2026/06/23

**Zleceniodawca:**

CARARENA - Aukcje Samochodowe  
ul. Budowlanych 7  
62-081 Baranowo

**Rzeczoznawca:**

Oliwia Sniegowska /zatw. Pion Weryfikacyjny eRzeczoznawcy



## WYCENA WARTO CI

Zadanie: Okre lenie warto ci rynkowej pojazdu

### DANE IDENTYFIKACYJNE POJAZDU (\*)

Dane: [D] VII-2026

Rodzaj pojazdu: **Samochód ci arowy do 3.5t**

VIN: **WV1ZZZ70Z2H089692**

Marka: **VOLKSWAGEN**

Nr rejestracyjny: **BS54394**

Model pojazdu: **Transporter T4 TDi MR`96 2.7t**

Nr Info-Ekspert: **040-02221**

Wersja:

Rok produkcji: **2002**

Wskazanie drogomierza

374987 km

Data pierwszej rejestracji

2002/06/10, (w Polsce: 2007/06/13)

Data wa no ci badania technicznego

2025/05/24

Rodzaj nadwozia

furgon 4 drzwiowy 3 osobowy

Dop. masa całk. / Ładowno

2730 kg / 1070 kg

Liczba osi / Rodzaj nap du / Skrzynia biegów

2 / przedni (4x2) / manualna

Oznaczenie silnika

ACV

Jednostka nap dowa

z zapłonem samoczynnym

Pojemno / Moc silnika

2461 ccm / 75kW (102KM)

Doładowanie

Turbosp. z chłodn. powietrza

Liczba cylindrów / Układ cylindrów

5 / rz dowy

Kolor powłoki lakierowej, (rodzaj lakieru)

Biały 2-warstwowy typu uni

### WYPOSA ENIE STANDARDOWE

**L.p. Nazwa elementu wyposa enia**

- 1 Immobilizer
- 2 Koło zapasowe pełnowymiarowe
- 3 Kołpaki
- 4 Pasy bezpiecze stwa przednie z regulacji wysoko ci mocowania
- 5 Podłoga przestrzeni ładunkowej z blachy stalowej
- 6 Szyba przednia klejona

**L.p. Nazwa elementu wyposa enia**

- 9 ciany przestrzeni ładunkowej bez wyłó enia (blacha)
- 10 wiatła z regulacji k ta pochylenia
- 11 Tapicerka drzwi z tworzywa
- 12 Uchwyty do mocowania ładunków
- 13 Wspomaganie układu kierowniczego
- 14 Wykładzina podłogowa gumowa

- |   |                                       |    |                                      |
|---|---------------------------------------|----|--------------------------------------|
| 7 | Szyby atermiczne                      | 15 | Zagłówki foteli przednich regulowane |
| 8 | cianka działowa wysoka z oknem stałym |    |                                      |

**L.p. Nazwa pakietu / elementu wyposażenia standardowego**

- |   |   |
|---|---|
| 1 | ABS + EDS - mechanizm różnicowy z blokadą, elektryczny<br>ABS - system zapobiegający blokowaniu kół<br>Blokada mechanizmu różnicowego EDS |
| 2 | Poduszki powietrzne kierowcy i pasażera<br>Poduszka powietrzna kierowcy<br>Poduszka powietrzna pasażera                                   |

**WYPOSAŻENIE DODATKOWE****L.p. Nazwa elementu wyposażenia**

- |   |                 |
|---|-----------------|
| 1 | +Hak holowniczy |
|---|-----------------|

**OPIS ZAMONTOWANEGO W POJEŻDŻENIU OGUMIENIA**

Koło	Marka, typ	Bieżnik [mm]
Przednie lewe:	*GOODRICH 195/70 R16C	4,4
Przednie prawe:	*GOODRICH 195/70 R16C	4,4
Tylne lewe:	*BRAK MO LIWO ODCZYTU	2,0
Tylne prawe:	*BRAK MO LIWO ODCZYTU	3,0

**KOREKTY WARTOŚCI POJAZDU**

KOREKTA ZA WYPOSAŻENIE	(+)
KOREKTA ZA PRZEBIEG	(+)
KOREKTY RÓŻNE:	
Zadana szacunkowa korekta z tytułu wcześniejszych napraw	(-)
Aktualno badania technicznych	(-)
Stan utrzymania i dbałość o pojazd	(-)
Ryzyko uszkodzeń dodatkowych	(-)
KOREKTY RÓŻNE RAZEM	(-)
KOREKTA ZA OGUMIENIE	(-)

**UWAGI RZECZOZNAWCY DOTYCZĄCE WYCENY**

Dokonano sprawdzenia historii pojazdu w bazie CEPiK.

Badanie techniczne: brak informacji o wadliwym badaniu technicznym

W bazie Info-Ekspert brak rezydualnych wartości bazowych dla wycenianego pojazdu. Koszt wartości ustalono na podstawie bieżącej analizy rynku wtórnego, z uwzględnieniem stanu technicznego pojazdu, poziomu zużycia, wyposażenia oraz roku produkcji.

Oględziny wykonywał: Zdzisław Kisielewski

Wycenę wykonała: Oliwia Śniegowska

<b>OPIS STANU TECHNICZNEGO ZESPOŁÓW POJAZDU</b>
---

**NADWOZIE - Szkielet i poszycia zewn trzne**

L.p.	Nazwa elementu	L / P	Rodzaj uszkodzenia	Opis	Fot. nr
1	Błotnik przedni	L	Ogniska korozji		
2	Błotnik przedni	P	Ogniska korozji		
3	Pokrywa przednia		Ogniska korozji		
4	Drzwi boczne	L	Ogniska korozji		
5	Drzwi boczne	P	Ogniska korozji		
6	Drzwi boczne dodatkowe		Ogniska korozji		
7	Próg	L	Ogniska korozji		
8	Próg	P	Ogniska korozji		
9	Dach		Ogniska korozji		
10	ciana boczna nadwozia	L	Ogniska korozji		
11	ciana boczna nadwozia	P	Ogniska korozji		
12	Drzwi tyłu nadwozia		Ogniska korozji, Zarysowania powłoki lakierowej		

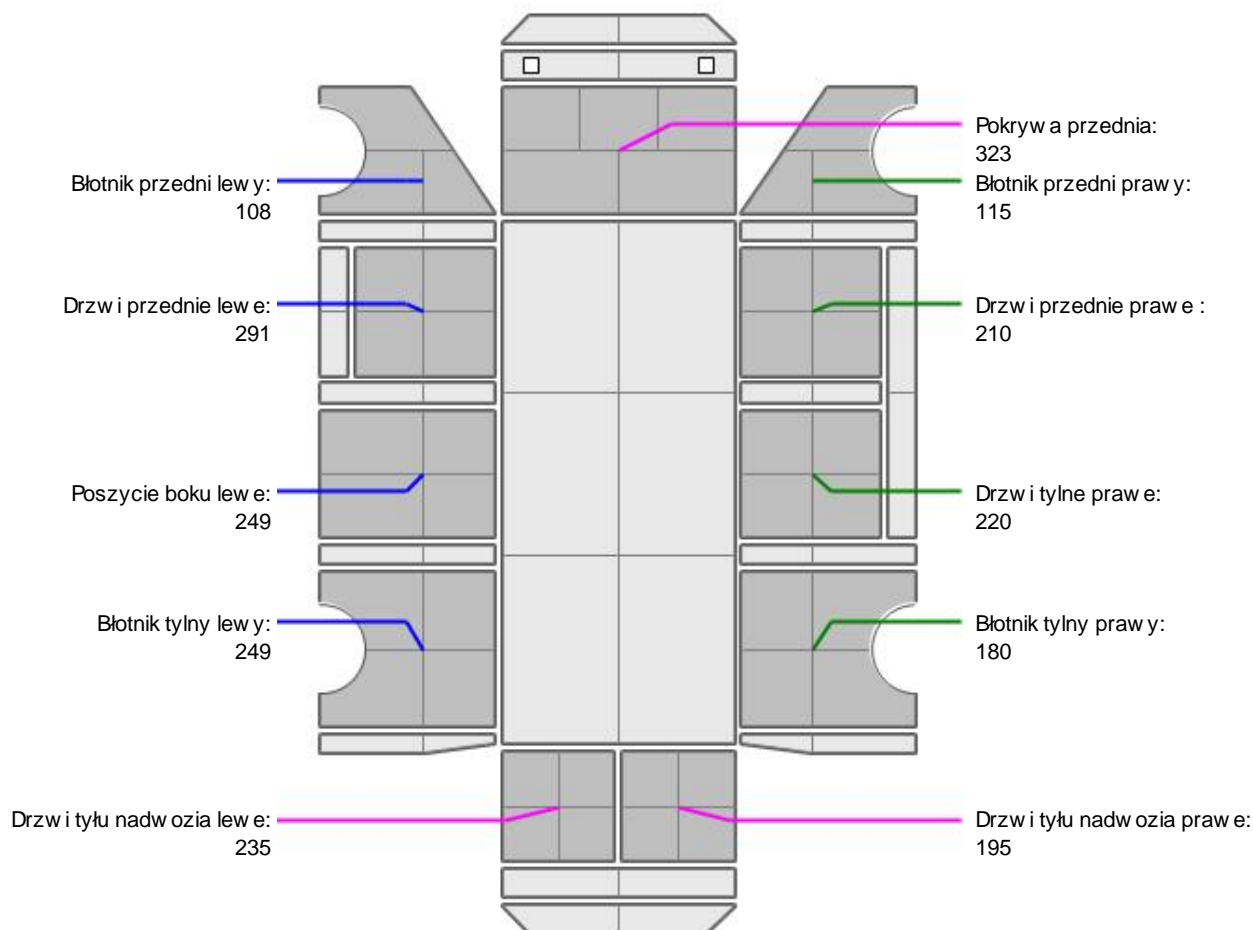
Szczegółowy stan pojazdu zobrazowany w dokumentacji zdj ciowej

Pojazd w trakcie ogl dzin zabrudzony, mo liwo wykrycia dodatkowych uszkodze po umyciu.

Pojazd nosi ponadnormatywne dla jego okresu eksploatacji uszkodzenia powłoki lakierowej (zarysowania, odpryski, wgniecenia itp.)

Pojazd pokryty okleinami reklamowymi - mo liwo wykrycia dodatkowych uszkodze po rozklejeniu.

**NADWOZIE – Opis powłoki lakierowej**



L.p.	Nazwa elementu	L / P	Grubość powłoki [µm]	Opis
1	Pokrywa przednia		323	
2	Błotnik przedni	L	108	
3	Drzwi przednie	L	291	
4	Błotnik tylny	L	249	
5	Błotnik przedni	P	115	
6	Drzwi przednie	P	210	
7	Błotnik tylny	P	180	
8	Pokrywa (drzwi) tyłu nadwozia		190-240	
9	Poszycie boku	L	249	
10	Drzwi tyłu nadwozia		235	
11	Drzwi tylne	P	220	
12	Drzwi tyłu nadwozia		195	

Podane przedziały grubości powłoki lakierowej poszczególnych elementów dotyczą wyłącznie punktów pomiarowych, tj. trzech wybranych miejsc na danym elemencie nadwozia. Nie oznacza to, że w pozostałych obszarach danego elementu grubość powłoki jest jednakowa ani że nie może wykraczać poza wskazane zakresy. Pomiary wykonano urządzeniem w posiadaniu rzeczoznawcy. Pomiar wykonany innym przyrządem może się różnić.



### NADWOZIE – Wyposażenie wewnętrzne

L.p.	Nazwa elementu	L / P	Rodzaj uszkodzenia	Opis	Fot. nr
1	Fotel przedni	L	Rozerwany, Zabrudzony		
2	Fotel przedni	P	Zabrudzony		

3	Poszycie tablicy rozdzielczej		Brak elementów		
4	Wykładzina dachu (podsufitka)		Brak		
5	Poszycie tapicerskie drzwi bocznych	L	Uszkodzone		

Pojazd nosi ponadnormatywne dla jego okresu eksploatacji lady u ytkowania. Wn trze mocno zabrudzone, wyeksploatowane.

Przestrze ładunkowa nosi lady eksploatacji m.in. zarysowania, zabrudzenia, wgniecenia

## JAZDA KONTROLNA

Z uwagi na rozładowany/brakujący akumulator nie było możliwe uruchomienie silnika, przeprowadzenie próby ruchowej ani weryfikacja działania systemów wymagających zasilania. W związku z tym stan techniczny pojazdu jest nieznan, a istnieje ryzyko ujawnienia wad ukrytych i dodatkowych uszkodzeń.

## POZOSTAŁE INFORMACJE

### 1 Pochodzenie pojazdu

Import indywidualny

### 2 Weryfikacja prawdziwości danych obiektu

Numer VIN wybity na karoserii oraz numer VIN tabliczki znamionowej zgodny z dowodem rejestracyjnym

### 3 Weryfikacja odczytanego stanu drogomierza

Odczytany z drogomierza

Zastrzeżenia ograniczające opinię.

ü Zawarte w niniejszej Wycenie/Raporcie informacje (w tym dotyczące wyposażenia) służą jedynie ogólnym celom informacyjnym. Wycena/Raport nie może być zatem traktowana jako oferta w rozumieniu przepisów Kodeksu Cywilnego oraz opisu towaru ani zapewnienia w rozumieniu art. 4 Ustawy z dnia 27 lipca 2002 roku o szczególnych warunkach sprzedaży konsumenckiej.

ü Wycena/Raport została sporządzona w celu ustalenia istnienia albo nieistnienia uszkodzeń nieakceptowalnych po zakończeniu umowy korzystania z samochodu lub innych okoliczności uzgodnionych w zleceniu. Wycena/Raport nie obejmuje typowych uszkodzeń wynikających z eksploatacji samochodu oraz jego standardowego zużycia.

ü Je li chcesz traktować ten dokument jako źródło wiedzy o samochodzie przy jego zakupie, czynisz to na własną odpowiedzialność. Rzeczoznawca Sp. z o.o. nie ponosi odpowiedzialności za takie użycie tej Wyceny/Raporu.

ü Niniejsza wycena służy wyłącznie do oszacowania wartości rynkowej przedmiotu wyceny i nie może być wykorzystywana do żadnego innego celu, ni wymienionego powyżej. W szczególności wycena nie może stanowić podstawy do oceny cech i stanu wycenianego obiektu przy jego zakupie.

ü Rzeczoznawca nie bierze na siebie odpowiedzialności za wady ukryte (prawne i fizyczne) oraz ewentualne skutki wynikające z dalszego użytkowania przedmiotu wyceny, a także za skutki wykorzystania samej wyceny.

ü Powyższa wycena nie jest ekspertyzą stanu technicznego przedmiotu wyceny i za taką nie może być uznawana, w szczególności nie może być traktowana jako gwarancja sprzedaży przedmiotu wyceny za oszacowaną wartość.

ü Wycenę przeprowadzono w oparciu o dostarczoną dokumentację oraz badanie organoleptyczne wycenianego obiektu. Nie prowadzono badań diagnostycznych oraz weryfikacji warsztatowej przedmiotu wyceny.

ü Nie stwierdzono dodatkowych niesprawności i/lub uszkodzeń i/lub braków w zakresie możliwym do ustalenia w warunkach oględzin tj. bez dostępu do spodu pojazdu, specjalistycznego sprzętu diagnostycznego, jazdy próbnej wykonanej w warunkach drogowych z obciążeniem.

ü Rzeczoznawca podczas oględzin poza warszatem nie jest w stanie stwierdzić wypadkowej przeszłości pojazdu. W przypadku podwyższonych wartości pomiarów powłoki lakierowej, konieczna jest ekspertyza w warunkach warsztatowych.

ü Rok produkcji pojazdu - nie weryfikowano. Przyjeto w oparciu o dane przekazane przez Zleceniodawcę.

- ü Niniejsza wycena nie może być publikowana w całości w jakimkolwiek dokumencie bez zgody wykonawców i bez uzgodnienia z nimi formy i treści takiej publikacji. Zakaz publikacji nie dotyczy posługiwania się wycenami w umowach cywilno-prawnych zawieranych przez zleceniodawcę i dotyczących przedmiotu.
- ü Przed odbiorem pojazdu, kupujący zobowiązany jest do konfrontacji rzeczywistego stanu z informacjami zawartymi w wycenie. Odbiór przedmiotu jest równoznaczny ze zrzeczeniem się wszelkich roszczeń, co do stanu technicznego.
- ü Nie badano poprawności i/lub budowy numerów identyfikacyjnych/seryjnych obiektu oraz nie weryfikowano prawdziwości danych obiektu.
- ü Niniejsza wycena nie może być traktowana jako gwarancja sprzedaży przedmiotu wyceny za oszacowaną wartość.
- ü W przypadku ujawnienia dodatkowych informacji dotyczących przedmiotowego pojazdu, niedostępnych w czasie wykonywania niniejszej opinii, zaprezentowane stanowisko może ulec zmianie.
- ü W opinii założono, że nie wykryto żadnych faktów, które mogłyby istotnie wpływać na wartość wycenionego pojazdu, jeżeli w opisie pojazdu nie widnieją inaczej.
- ü Rzeczoznawca nie ponosi odpowiedzialności za ewentualne błędy wynikające z przedstawionych informacji otrzymanych od użytkownika/sprzedawcy/zamawiacza wyceny, jeżeli brak podstaw do kwestionowania ich zgodności ze stanem rzeczywistym lub te ustalenie stanu rzeczywistego przez rzeczoznawcę było niemożliwe lub znacznie utrudnione.
- ü Wyposażenie standardowe wg. Info - Ekspert. Rzeczoznawca nie ponosi odpowiedzialności za ewentualne błędy programu. Lista wyposażenia w wycenie ma charakter poglądowy i nie potwierdza kompletności. Aby ustalić specyfikacje fabrycznego wyposażenia należy zwrócić się do dealera.
- ü W warunkach, w jakich przeprowadzono oględziny rzeczoznawca nie miał możliwości zweryfikowania poprawności działania całego wyposażenia.
- ü Opis stanu technicznego pojazdu jest ważny na dzień oględzin. Rzeczoznawca nie bierze odpowiedzialności za zmiany stanu pojazdu wynikające z dalszej eksploatacji lub postoju (np. uszkodzenie akumulatora, powiększenie lub powstanie ognisk korozji, uszkodzenie układu hamulcowego, itp.) – zaleca się sprawdzenie daty wyceny.
- ü Jeżeli elementy jednostki napędowej, układu przeniesienia napędu itp., są rozmontowane, rzeczoznawca nie weryfikuje kompletności poszczególnych układów. Możliwość wystąpienia braków w kompletacji (np. ze względu na wykorzystanie unieruchomionego pojazdu jako „dawcy części”).
- ü Nie weryfikowano odczytanego stanu drogomierza z zapisami w urzędzeniach elektronicznych pojazdu. Rzeczoznawca nie dokonuje oceny autentyczności przebiegu.
- ü W przypadku pojazdów z niesprawnym akumulatorem lub bez niego - podłączenie sprawnego akumulatora nie gwarantuje sprawności technicznej pojazdu. W związku z tym przyjmuje się, że stan techniczny pojazdu jest nieznany, istnieje ryzyko ujawnienia wad ukrytych i dodatkowych uszkodzeń.
- ü Nie weryfikowano gwarancji, statusu pakietów serwisowych i kompletności w zakresie osprzętu dodatkowego, z którym przedmiot był zamówiony.

*Dokument wystawiony elektronicznie, ważny bez podpisu*

**DOKUMENTACJA FOTOGRAFICZNA**



Fot. nr 1



Fot. nr 2



Fot. nr 3



Fot. nr 4



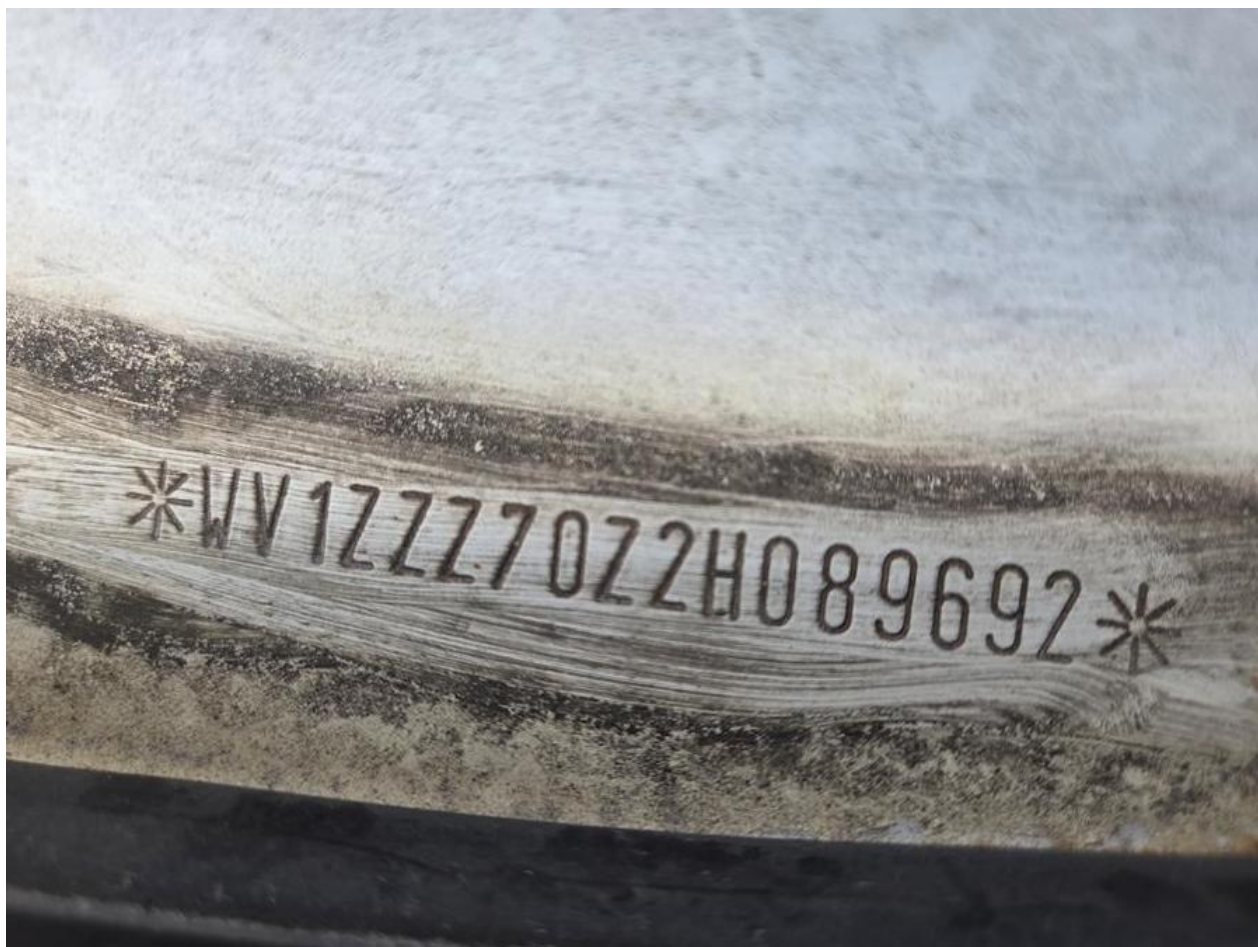
Fot. nr 5



Fot. nr 6



Fot. nr 7



Fot. nr 8



Fot. nr 9



Fot. nr 10



Fot. nr 11



Fot. nr 12



Fot. nr 13



Fot. nr 14



Fot. nr 15



Fot. nr 16



Fot. nr 17



Fot. nr 18



Fot. nr 19



Fot. nr 20



Fot. nr 21



Fot. nr 22



Fot. nr 23



Fot. nr 24



Fot. nr 25



Fot. nr 26



Fot. nr 27



Fot. nr 28



Fot. nr 29



Fot. nr 30



Fot. nr 31



Fot. nr 32



Fot. nr 33



Fot. nr 34



Fot. nr 35



Fot. nr 36



Fot. nr 37



Fot. nr 38



Fot. nr 39



Fot. nr 40



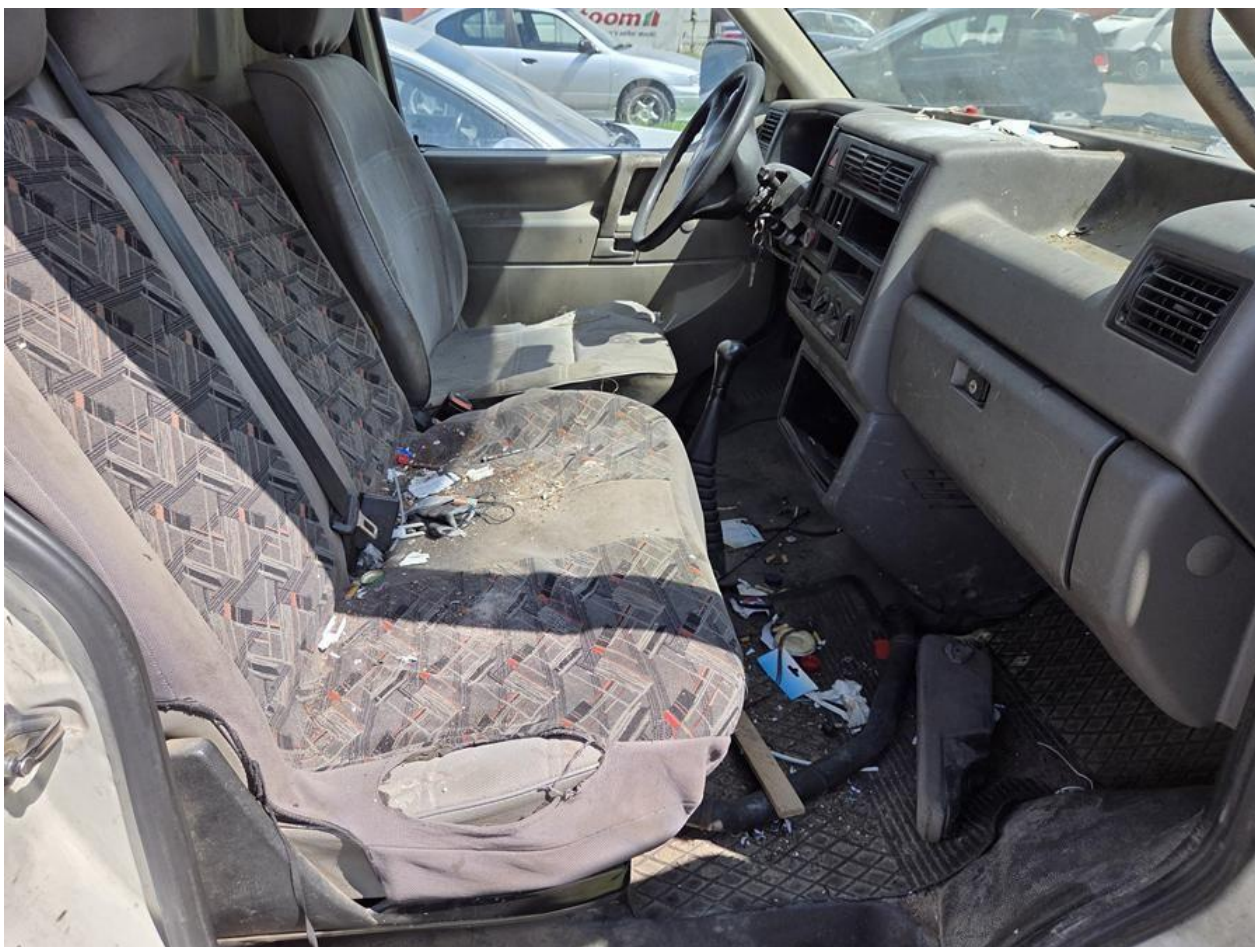
Fot. nr 41



Fot. nr 42



Fot. nr 43



Fot. nr 44



Fot. nr 45



Fot. nr 46



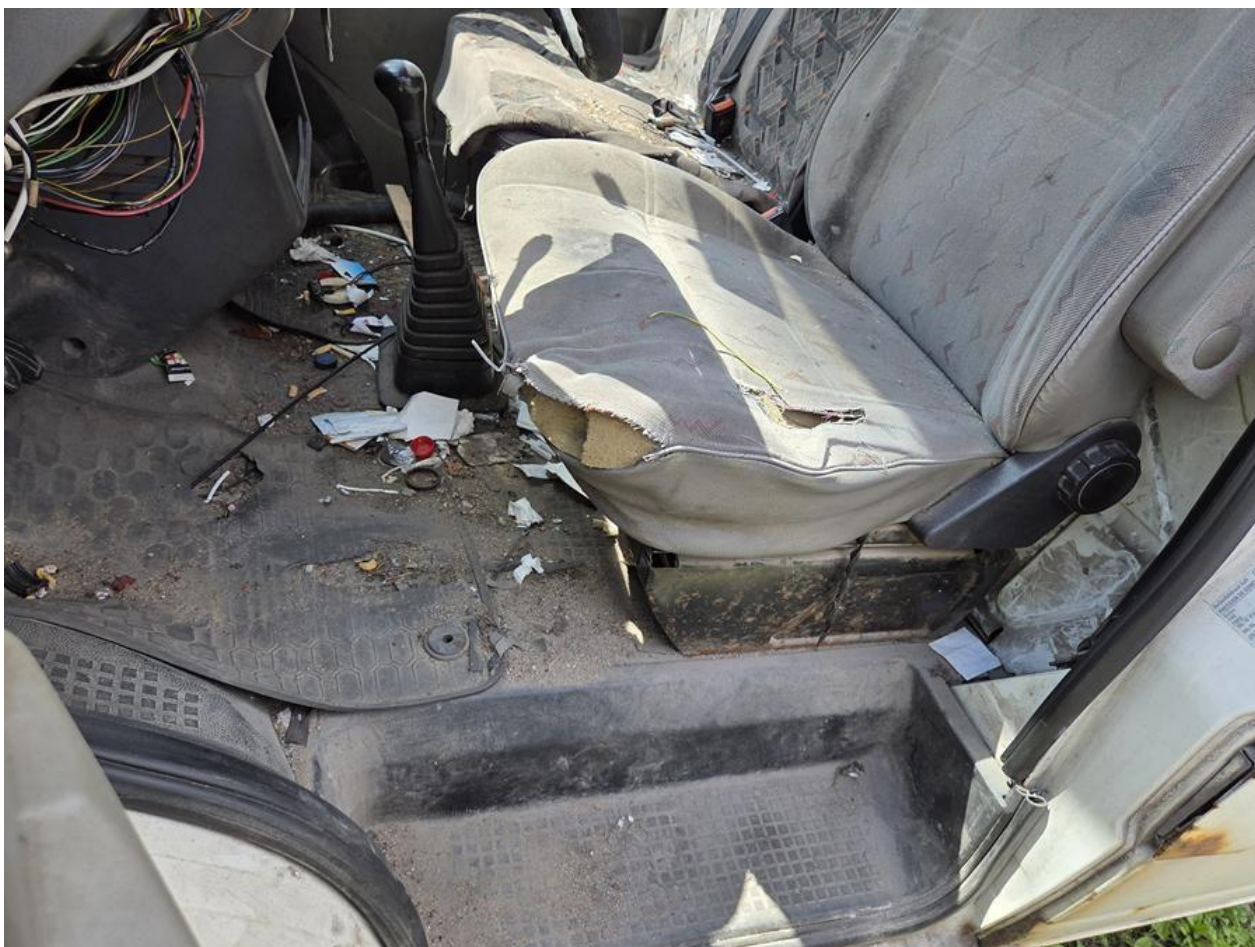
Fot. nr 47



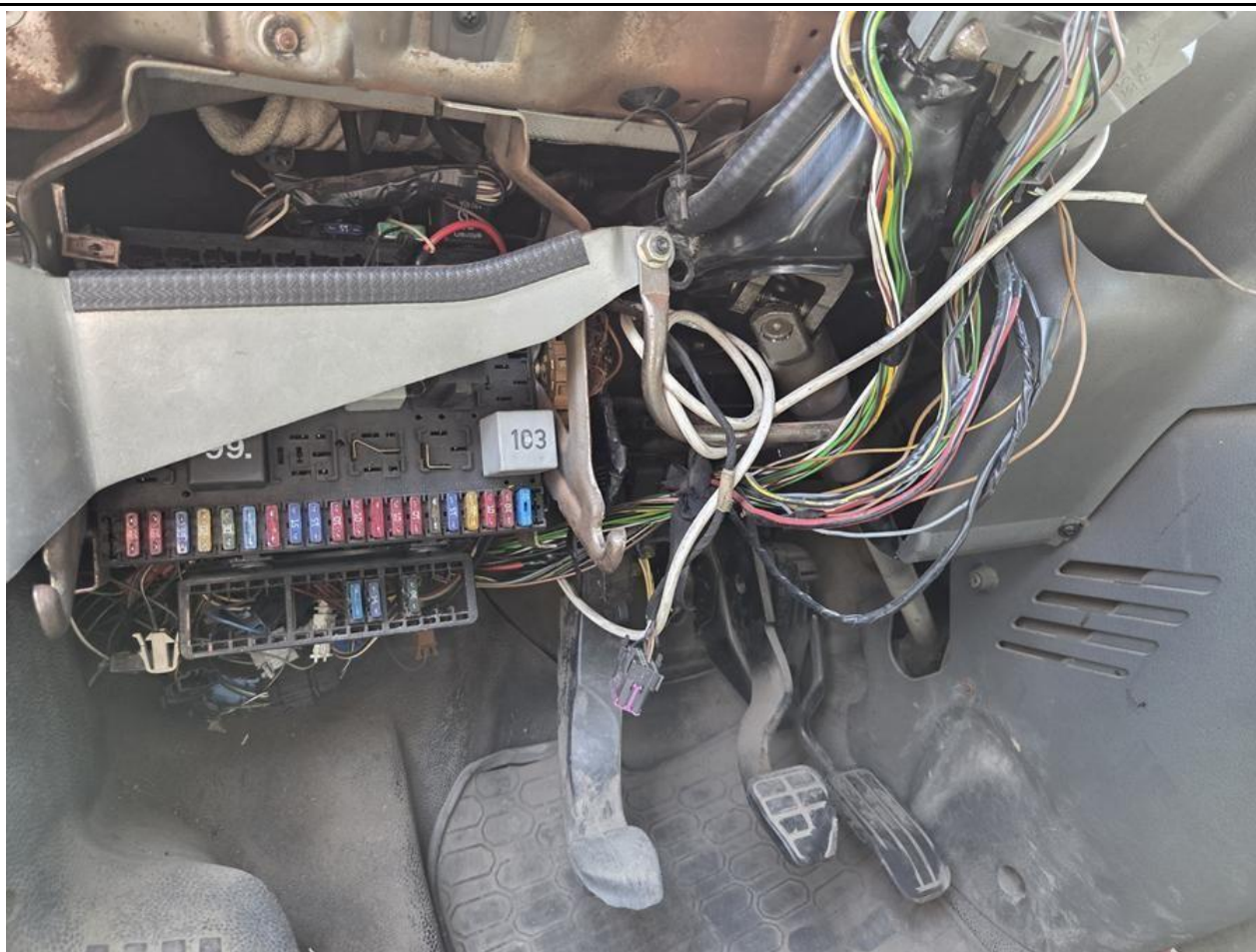
Fot. nr 48



Fot. nr 49



Fot. nr 50



Fot. nr 51



Fot. nr 52



Fot. nr 53



Fot. nr 54



Fot. nr 55



Fot. nr 56



Fot. nr 57



Fot. nr 58



Fot. nr 59



Fot. nr 60



Fot. nr 61



Fot. nr 62



Fot. nr 63



Fot. nr 64



Fot. nr 65



Fot. nr 66



Fot. nr 67



Fot. nr 68



Fot. nr 69



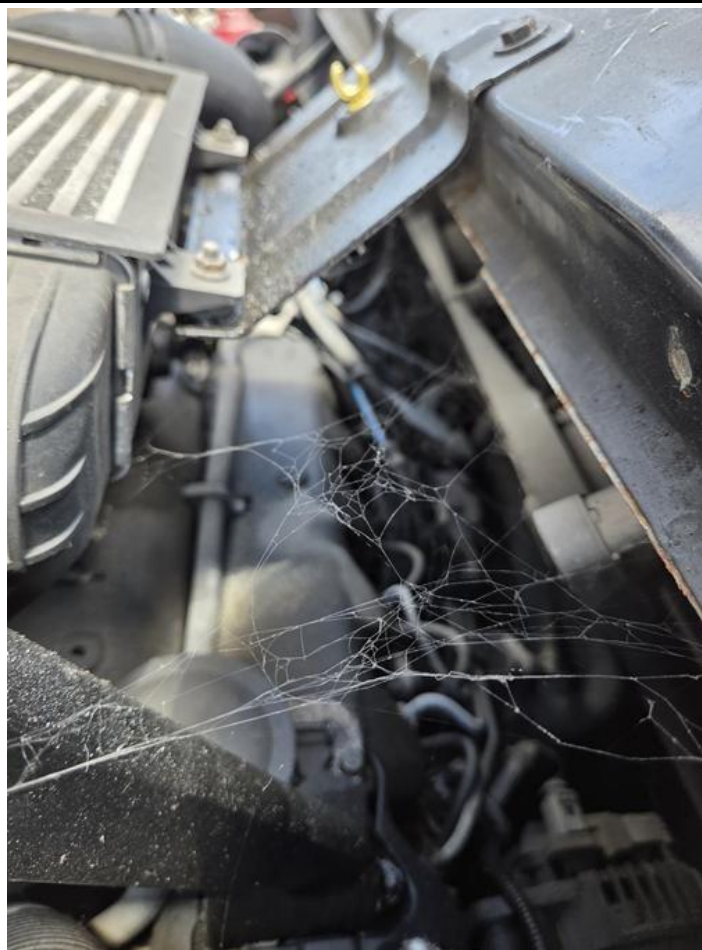
Fot. nr 70



Fot. nr 71



Fot. nr 72



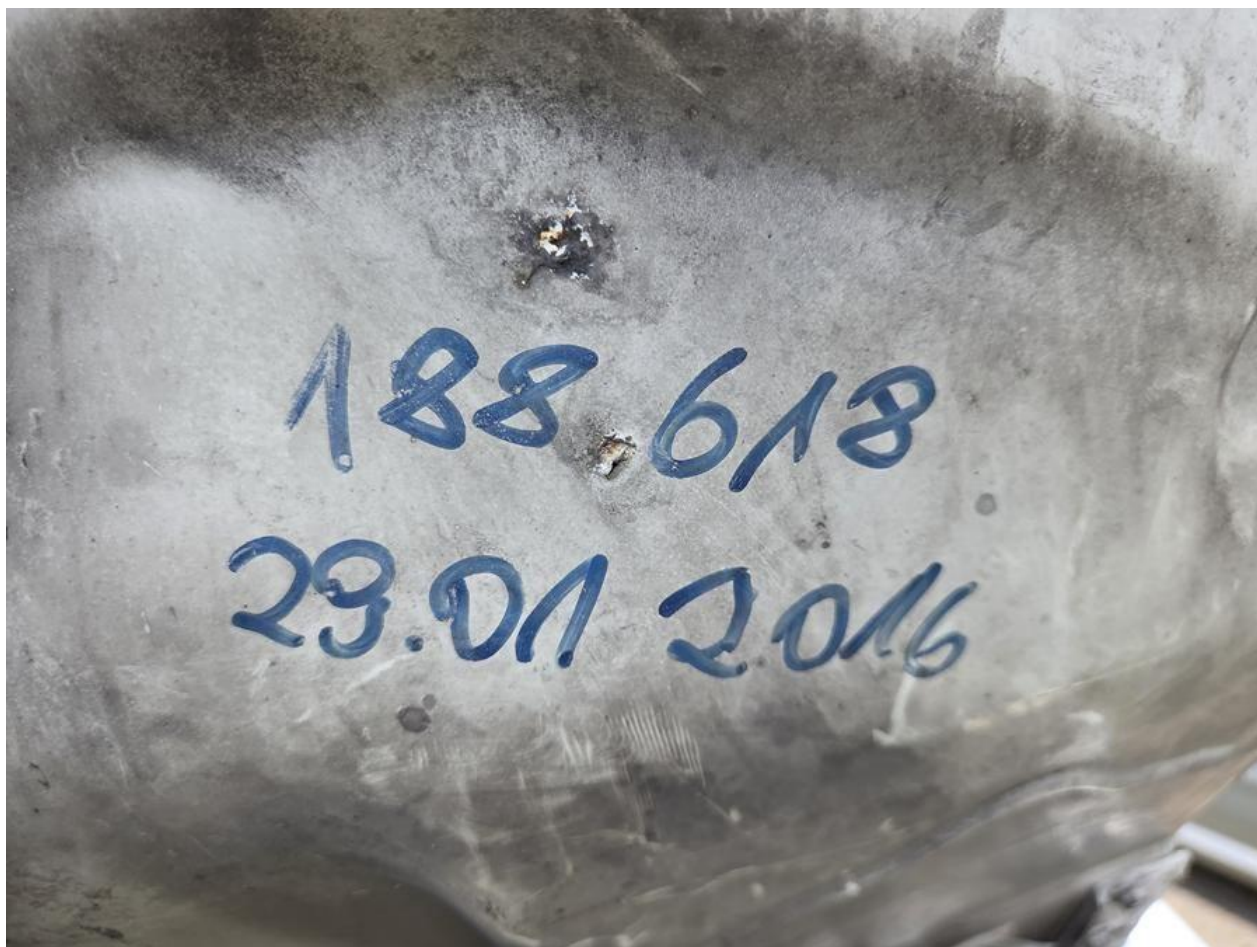
Fot. nr 73



Fot. nr 74



Fot. nr 75



Fot. nr 76



Fot. nr 77



Fot. nr 78



Fot. nr 79

*Dokument wystawiony elektronicznie, wa ny bez podpisu*