

Raport z oględzin pojazdu

Numer raportu	219559/6/26-11401	Data raportu	19-06-2026
Rzeczoznawcy	Iwo Tokarski (WSP) mgr inż. Przemysław Ostap	Data oględzin	16-06-2026
Nr zlecenia	PKOM(DZS)/GDA/42528/26/05/15	Miejsce oględzin	AUTOMARKET OŻARÓW MAZOWIECK...

Dane pojazdu

Numer identyfikacyjny (VIN)	YARECYHT2GJ975942
Marka, model	TOYOTA Proace City Verso 19...
Typ, wersja	Proace City Verso 1.5 D-4D C...
Numer rejestracyjny	WD3895S
Silnik (rodz./poj./moc)	diesel/1499 ccm/75 kW
Stan licznika	185 062 km
Data 1. rej./rok prod.	13-01-2022/2021
Data nast. bad. techn.	07-01-2027
Nadwozie	KOM 4/5
Lakier	biały/UNI
Skrzynia biegów	manualna



Wyposażenie pojazdu

Czujnik zmierzchu, Drzwi tylne (otwierane na boki 60/40), przeszklone, Elektrycznie regulowane szyby przednie, Felgi stalowe 16 z ogumieniem, Fotel kierowcy podstawowy (regulacja wysokości i pochylenia), HAC - system wspomagający pokonywanie podjazdu, Klimatyzacja manualna, Koło zapasowe pełnowymiarowe, Lusterka boczne regulowane elektrycznie i ogrzewane, PCS - układ wczesnego reagowania w razie ryzyka zderzenia, Poduszki powietrzne czołowe i boczne dla kierowcy i pasażera oraz kurtyny powietrzne, Radio ze zintegrowanym wyświetlaczem (Bluetooth, USB), 2 głośniki, Roleta przestrzeni bagażowej, System eCall, System monitorowania ciśnienia w oponach, System rozpoznawania znaków drogowych, podstawowy, System utrzymania pasa ruchu z funkcją powrotu na zadany tor jazdy (LDA+SC), Tempomat z ogranicznikiem prędkości, VSC - system stabilizacji toru jazdy, Wycieraczka szyby tylnej, Wyświetlacz kolorowy między zegarami, Zamek centralny sterowany pilotem, Zestaw głośnomówiący z Bluetooth, Drzwi boczne przesuwne, prawe i lewe

Ogumienie

Oś	Koło	Producent, typ	Rozmiar	Profil zmierzony
przednia	prawe	FULDA, KRISTALL CONTROL HP2	205/60 16 96H	6,0 mm
	lewe	FULDA, KRISTALL CONTROL HP2	205/60 16 96H	7,0 mm
tylna	prawe	FULDA, KRISTALL CONTROL HP2	205/60 16 96H	6,0 mm
	lewe	FULDA, KRISTALL CONTROL HP2	205/60 16 96H	5,0 mm

Dokumenty i akcesoria

[Dokumenty rej.] - POLISA UBEZP. (Nie.), Kluczyki (TAK - 2), Tablice rejestracyjne (TAK - 2), Dowód rejestracyjny (TAK), Karta pojazdu (NIE)

Grubość powłoki lakierowej

W zakresie do 150 µm

Poz.	Nazwa części	Przedział grubości powłoki lakierowej [µm]
1	Pokrywa komory silnika	do 150
2	Błotnik przedni lewy	do 150
3	Słupek przedni lewy	do 150
4	Słupek przedni prawy	do 150
5	Słupek środkowy lewy	do 150
6	Słupek środkowy prawy	do 150
7	Próg lewy	do 150
8	Próg prawy	do 150
9	Dach	do 150
10	Drzwi przednie lewe	do 150
11	Drzwi przednie prawe	do 150
12	Drzwi tylne lewe	do 150
13	Drzwi tylne prawe	do 150
14	Błotnik tylny lewy/ściana boczna lewa	do 150
15	Błotnik tylny prawy/ściana boczna prawa	do 150
16	Pokrywa bagażnika	do 150

W zakresie do 300 µm

Poz.	Nazwa części	Przedział grubości powłoki lakierowej [µm]
1	Błotnik przedni prawy	150 - 300

Stwierdzone uszkodzenia

Poz.	Nazwa pozycji	Opis uszkodzeń	Kwalifik.	Naprawa [rbg]
1	Kołpak koła przód L	połamana(y)	WY	0.1
2	Drzwi przednie (nieuzbrojone) L	rysa/odprysk, wgniecenie/odkształcenie	NA	1
3	Próg R	rysa/odprysk, wgniecenie/odkształcenie	NA	0.5
4	Błotnik tylny L	rysa/odprysk, ślady korozji	NA	0.5
5	Drzwi tylne, skrzydło prawe R	rysa/odprysk	NA	0.5
6	Reflektor z kierunkowskazem kpl. R	zarysowanie		

7	Nakładka osłony chłodnicy	rysa/odprysk		
8	Pokrywa przednia	rysa/odprysk		
9	Szyba przednia barwiona	rysa/odprysk		
10	Słupek przed.(A) część zewn. R	rysa/odprysk		
11	Drzwi przednie (nieuzbrojone) R	wgniecenie/odkształcenie		
12	Próg L	rysa/odprysk		
13	Zderzak, środek	zarysowanie		
14	Błotnik tylny R	rysa/odprysk		
15	Kołpak koła tył R	rysa/odprysk		
16	Nakładka błotnika tylnego L	zarysowanie		
17	Nakładka błotnika tylnego R	zarysowanie		
18	Tapicerka drzwi, przód L	zarysowanie		

DOKUMENTACJA FOTOGRAFICZNA



Fot. 1

Przekątna przednia lewa



Fot. 2

Przód

DOKUMENTACJA FOTOGRAFICZNA



Fot. 3

Przekątna przednia prawa



Fot. 4

Próg prawy (widok od przodu)

DOKUMENTACJA FOTOGRAFICZNA



Fot. 5

Bok prawy z przodu



Fot. 6

Bok prawy z tyłu

DOKUMENTACJA FOTOGRAFICZNA



Fot. 7

Przekątna tylna prawa



Fot. 8

Tył

DOKUMENTACJA FOTOGRAFICZNA



Fot. 9

Przekątna tylna lewa



Fot. 10

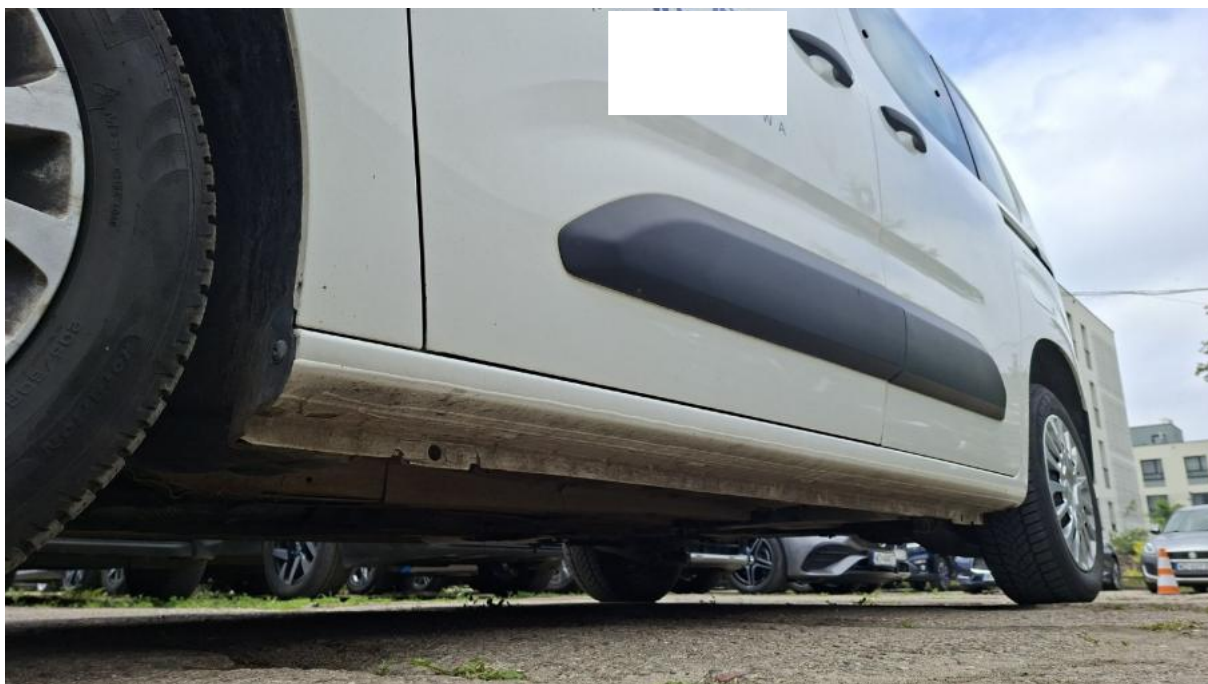
Bok lewy z tyłu

DOKUMENTACJA FOTOGRAFICZNA



Fot. 11

Bok lewy z przodu



Fot. 12

Próg lewy (widok od przodu)

DOKUMENTACJA FOTOGRAFICZNA



Fot. 13

Numer identyfikacyjny



Fot. 14

Tabliczka znamionowa

DOKUMENTACJA FOTOGRAFICZNA



Fot. 15

Zestaw wskaźników - przebieg



Fot. 16

Zestaw wskaźników - serwis

DOKUMENTACJA FOTOGRAFICZNA



Fot. 17

Widok przez otwarte drzwi przednie lewe



Fot. 18

Widok przez otwarte drzwi tylne lewe

DOKUMENTACJA FOTOGRAFICZNA



Fot. 19

Widok z tylnej kanapy na deskę rozd.



Fot. 20

Konsola środkowa

DOKUMENTACJA FOTOGRAFICZNA



Fot. 21
Tunel środkowy



Fot. 22
Kierownica (na wprost)

DOKUMENTACJA FOTOGRAFICZNA



Fot. 23

Kierownica z lewej strony



Fot. 24

Komora silnika

DOKUMENTACJA FOTOGRAFICZNA



Fot. 25
Bagażnik



Fot. 26
Koło zapasowe

DOKUMENTACJA FOTOGRAFICZNA

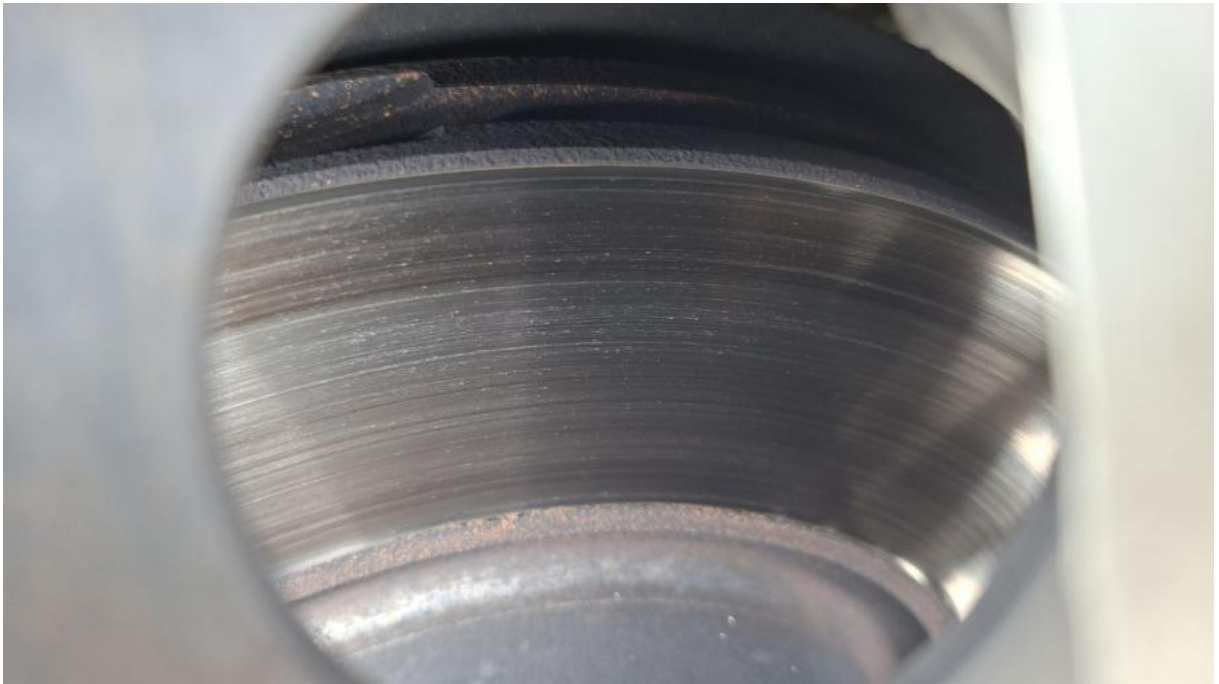


Fot. 27
Spód pojazdu przód



Fot. 28
Spód pojazdu tył

DOKUMENTACJA FOTOGRAFICZNA



Fot. 29

Tarcza hamulcowa przednia lewa



Fot. 30

Tarcza hamulcowa przednia prawa

DOKUMENTACJA FOTOGRAFICZNA



Fot. 31

Tarcza hamulcowa tylna prawa



Fot. 32

Tarcza hamulcowa tylna lewa

DOKUMENTACJA FOTOGRAFICZNA



Fot. 33
Dowód rej. Str. 1



Fot. 34
Dowód rej. str. 2

DOKUMENTACJA FOTOGRAFICZNA



Fot. 37

Zdjęcie do protokołu



Fot. 38

Pokrywa komory silnika - Rysa/odprysk 1

DOKUMENTACJA FOTOGRAFICZNA



Fot. 39

Szyba czołowa - Rysa/odprysk 1



Fot. 40

Zderzak przedni cz górna - Rysa/odprysk 1

DOKUMENTACJA FOTOGRAFICZNA



Fot. 41

Zderzak przedni cz górna - Rysa/odprysk 2



Fot. 42

Reflektor P - Rysa/odprysk 1

DOKUMENTACJA FOTOGRAFICZNA



Fot. 43

Drzwi przednie P - Wgniecenie/odkształcenie 1



Fot. 44

Drzwi przednie P - Wgniecenie/odkształcenie 2

DOKUMENTACJA FOTOGRAFICZNA



Fot. 45

Próg P - zdjęcie poglądowe 1



Fot. 46

Próg P - Rysa/odprysk 1

DOKUMENTACJA FOTOGRAFICZNA



Fot. 47

Próg P - Rysa/odprysk 2



Fot. 48

Próg P - Wgniecenie/odkształcenie 1

DOKUMENTACJA FOTOGRAFICZNA



Fot. 49

Słupek przedni P - Rysa/odprysk 1



Fot. 50

Błotnik tylny P / Ściana boczna P - Rysa/odprysk 1

DOKUMENTACJA FOTOGRAFICZNA



Fot. 51

Błotnik tylny P / Ściana boczna P - Rysa/odprysk 2



Fot. 52

Kołpak tylny P - Rysa/odprysk 1

DOKUMENTACJA FOTOGRAFICZNA



Fot. 53

Kołpak tylny P - Rysa/odprysk 2



Fot. 54

Zderzak tylny cz L - Rysa/odprysk 1

DOKUMENTACJA FOTOGRAFICZNA



Fot. 55

Błotnik tylny L / Ściana boczna L - Rysa/odprysk 1



Fot. 56

Błotnik tylny L / Ściana boczna L - Rysa/odprysk 2

DOKUMENTACJA FOTOGRAFICZNA



Fot. 57

Drzwi przed L - zdjęcie poglądowe 1



Fot. 58

Drzwi przed L - Rysa/odprysk 1

DOKUMENTACJA FOTOGRAFICZNA



Fot. 59

Drzwi przed L - Rysa/odprysk 2



Fot. 60

Drzwi przed L - Wgniecenie/odkształcenie 1

DOKUMENTACJA FOTOGRAFICZNA



Fot. 61

Drzwi przed L - Wgniecenie/odkształcenie 2



Fot. 62

Próg L - Rysa/odprysk 1

DOKUMENTACJA FOTOGRAFICZNA



Fot. 63

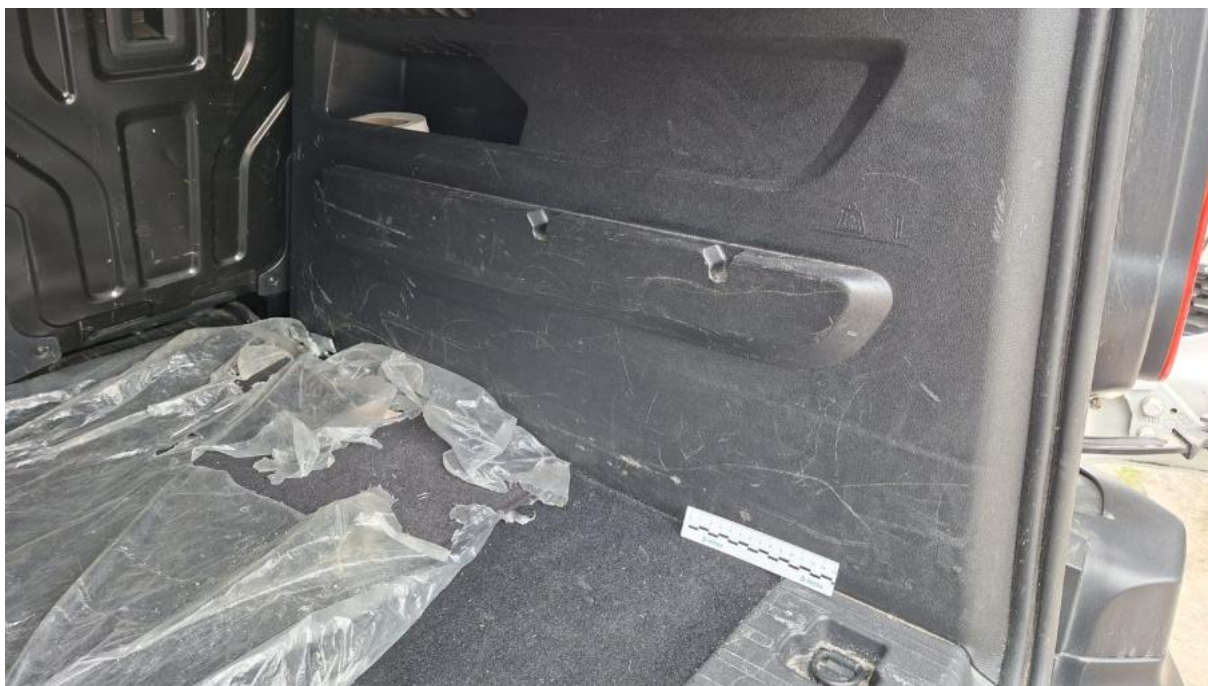
Kołpak przedni L - Pęknięcie/rozerwanie 1



Fot. 64

Tapicerka drzwi przednich L - Rysa/odprysk 1

DOKUMENTACJA FOTOGRAFICZNA



Fot. 65

Wykładzina przestrzeni bagażowej - Rysa/odprysk 1



Fot. 66

Wykładzina przestrzeni bagażowej - Rysa/odprysk 2

DOKUMENTACJA FOTOGRAFICZNA



Fot. 67

Drzwi tyłu prawe - Rysa/odprysk 1



Fot. 68

Drzwi tyłu prawe - Rysa/odprysk 2

DOKUMENTACJA FOTOGRAFICZNA



Fot. 69

Ściana działowa - zdjęcie poglądowe 1



Fot. 70

Ściana działowa - Rysa/odprysk 1

DOKUMENTACJA FOTOGRAFICZNA



Fot. 71

Ściana działowa - Rysa/odprysk 2