

Raport z oględzin pojazdu

Numer raportu	219700/6/26-11401	Data raportu	30-06-2026
Rzeczoznawcy	Arthur Rusik mgr inż. Przemysław Ostap	Data oględzin	23-06-2026
Nr zlecenia	PKOM(DZS)/GDA/56188/26/06/18	Miejsce oględzin	MDM AUTO (MAKURAT), ZAWODNIKÓ...

Dane pojazdu

Numer identyfikacyjny (VIN)	TMBJG7NX4MY113715
Marka, model	SKODA Octavia IV Kombi 20-24
Typ, wersja	Octavia 2.0 TDI Ambition
Numer rejestracyjny	CB857MM
Silnik (rodz./poj./moc)	diesel/1968 ccm/85 kW
Stan licznika	239 550 km
Data 1. rej./rok prod.	27-05-2021/2021
Data nast. bad. techn.	22-05-2027
Nadwozie	KOM 5/5
Lakier	srebrny/METALIK
Skrzynia biegów	manualna



Wyposażenie pojazdu

Bluetooth, Care Connect - 1 rok, Czujniki odległości przy parkowaniu - tył z MANOEUVRE ASSIST, DAB+ - cyfrowy odbiór stacji radiowych, DRIVER ALERT - funkcja wykrywania zmęczenia kierowcy, Dekor AMBITION, Dezaktywacja poduszki bezpieczeństwa pasażera z przodu, ESP z ABS, EBD, MSR, ASR, EDL, HBA, DSR, RBS, ESBS, TSA, XDS+, Elektryczne podnoszenie szyb, przód, Elektryczne podnoszenie szyb, tył, Felgi aluminiowe 17 ROTARE AERO 7,5J z ogumieniem, Fotele przednie z regulacją wysokości i leżdziową, Front Assist - kontrola odstępów z funkcją awaryjnego hamowania, Funkcja SmartLink+, Gniazdo 12V w bagażniku, Głośniki - 8 sztuk, Haczyki na torby, Hamulec antykolizyjny - multicollision brake, Hamulec postojowy, elektromechaniczny, Hill Hold Control - wspomaganie ruszania pod wzniesienia, KESSY GO - bezkluczowy system uruchamiania silnika, Kamera cofania, Kierownica 2-ramienna skórzana, wielofunkcyjna, Klimatyzacja dwustrefowa automatyczna Climatronic, Komputer pokładowy z kolorowym wyświetlaczem Maxi-DOT, Kurtyny powietrzne, LIGHT AND RAIN ASSIST - czujnik zmierzchu i deszczu, Lane Assist - asystent zmiany pasa ruchu, Lusterka boczne i klamki drzwi w kolorze nadwozia, Lusterka boczne regulowane elektrycznie i podgrzewane, Lusterko wsteczne ściemniające się automatycznie z czujnikiem wilgotności, Oświetlenie bagażnika, Poduszki powietrzne 6 sztuk (czołowe kierowcy i pasażera, boczne - przód, kurtyny powietrzne), Podłokietnik z przodu, Radio SWING (8,25", 2 gniazda USB-C umożliwiające ładowanie i transfer danych), Ramka grilla chromowana, Relingi dachowe w kolorze czarnym, Roleta przestrzeni bagażowej, Schowek na okulary, Skrobaczka do szyb w pokrywie wlewu paliwa, System kontroli ciśnienia w oponach TPM, Tapicerka materiałowa, Tempomat z ogranicznikiem prędkości, Tylna kanapa składana i dzielona, Uchwyty ISOFIX na zewnętrznych miejscach kanapy, Wycieraczka szyby tylnej AERO, Zamek centralny zdalnie sterowany, Zestaw siatek w bagażniku, Światła przeciwmgielne, przyciemniane z funkcją doświetlania zakrętów, Koło zapasowe dojazdowe 16", podnośnik, klucz, Lakier metalik

Ogumienie

Oś	Koło	Producent, typ	Rozmiar	Profil zmierzony
przednia	prawe	FIRESTONE, WINTERHAWK 4	205/55 17 95V	5,0 mm
	lewe	FIRESTONE, WINTERHAWK 4	205/55 17 95V	5,0 mm
tylna	prawe	FIRESTONE, WINTERHAWK 4	205/55 17 95V	8,0 mm
	lewe	FIRESTONE, WINTERHAWK 4	205/55 17 95V	8,0 mm

Dokumenty i akcesoria

[Dokumenty rej.] - POLISA UBEZP. (Nie.), Kluczyki (TAK - 2), Tablice rejestracyjne (TAK - 2), Dowód rejestracyjny (TAK), Karta pojazdu (NIE)

Grubość powłoki lakierowej

W zakresie do 150 µm

Poz.	Nazwa części	Przedział grubości powłoki lakierowej [µm]
1	Pokrywa komory silnika	do 150
2	Błotnik przedni lewy	do 150
3	Błotnik przedni prawy	do 150
4	Słupek przedni lewy	do 150
5	Słupek przedni prawy	do 150
6	Słupek środkowy lewy	do 150
7	Słupek środkowy prawy	do 150
8	Próg lewy	do 150
9	Próg prawy	do 150
10	Dach	do 150
11	Drzwi przednie lewe	do 150
12	Drzwi przednie prawe	do 150
13	Drzwi tylne lewe	do 150
14	Drzwi tylne prawe	do 150
15	Błotnik tylny lewy/ściana boczna lewa	do 150
16	Błotnik tylny prawy/ściana boczna prawa	do 150
17	Pokrywa bagażnika	do 150

Stwierdzone uszkodzenia

Poz.	Nazwa pozycji	Opis uszkodzeń	Kwalifik.	Naprawa [rbg]
1	Okładzina zderzaka przedniego	połamana(y), ubytki materiału	WY	2.8

2	Szyba przednia barwiona	pęknięcie	WY	3
3	Kpl.montażowy/naprawczy-kpl.do klejenia		WY	
4	Światło odblaskowe L	pęknięcie	WY	0.6
5	Pokrywa przednia	wgniecenie/odkształcenie	NA	0.8
6	Okiadźcina zderzaka tylnego	rysa/odprysk	NA	0.8
7	Tarcza koła aluminiowa tył L	rysa/odprysk, ubytki materiału	NA	2
8	Drzwi tylne (nieuzbrojone) L	wgniecenie/odkształcenie		
9	Błotnik tylny L	wgniecenie/odkształcenie		
10	Tarcza koła aluminiowa przód R	rysa/odprysk		

DOKUMENTACJA FOTOGRAFICZNA



Fot. 1

Przekątna przednia lewa



Fot. 2

Przód

DOKUMENTACJA FOTOGRAFICZNA



Fot. 3
Przekątna przednia prawa



Fot. 4
Próg prawy (widok od przodu)

DOKUMENTACJA FOTOGRAFICZNA



Fot. 5
Bok prawy z przodu



Fot. 6
Bok prawy z tyłu

DOKUMENTACJA FOTOGRAFICZNA



Fot. 7
Przekątna tylna prawa



Fot. 8
Tyt

DOKUMENTACJA FOTOGRAFICZNA



Fot. 9
Przekątna tylna lewa



Fot. 10
Bok lewy z tyłu

DOKUMENTACJA FOTOGRAFICZNA



Fot. 11
Bok lewy z przodu



Fot. 12
Próg lewy (widok od przodu)

DOKUMENTACJA FOTOGRAFICZNA



Fot. 13
Numer identyfikacyjny



Fot. 14
Tabliczka znamionowa

DOKUMENTACJA FOTOGRAFICZNA



Fot. 15
Zestaw wskaźników - przebieg



Fot. 16
Zestaw wskaźników - serwis

DOKUMENTACJA FOTOGRAFICZNA



Fot. 17

Widok przez otwarte drzwi przednie lewe



Fot. 18

Widok przez otwarte drzwi tylne lewe

DOKUMENTACJA FOTOGRAFICZNA



Fot. 19

Widok z tylnej kanapy na deskę rozd.



Fot. 20

Konsola środkowa

DOKUMENTACJA FOTOGRAFICZNA



Fot. 21
Tunel środkowy



Fot. 22
Kierownica (na wprost)

DOKUMENTACJA FOTOGRAFICZNA



Fot. 23
Kierownica z lewej strony



Fot. 24
Komora silnika

DOKUMENTACJA FOTOGRAFICZNA



Fot. 25
Bagażnik



Fot. 26
Koło zapasowe

DOKUMENTACJA FOTOGRAFICZNA



Fot. 27
Spód pojazdu przód



Fot. 28
Spód pojazdu tył

DOKUMENTACJA FOTOGRAFICZNA



Fot. 29
Tarcza hamulcowa przednia lewa



Fot. 30
Tarcza hamulcowa przednia prawa

DOKUMENTACJA FOTOGRAFICZNA



Fot. 31
Tarcza hamulcowa tylna prawa



Fot. 32
Tarcza hamulcowa tylna lewa

DOKUMENTACJA FOTOGRAFICZNA



Fot. 33

Dowód rej. Str. 1



Fot. 34

Dowód rej. str. 2

DOKUMENTACJA FOTOGRAFICZNA



Fot. 35
Instrukcje

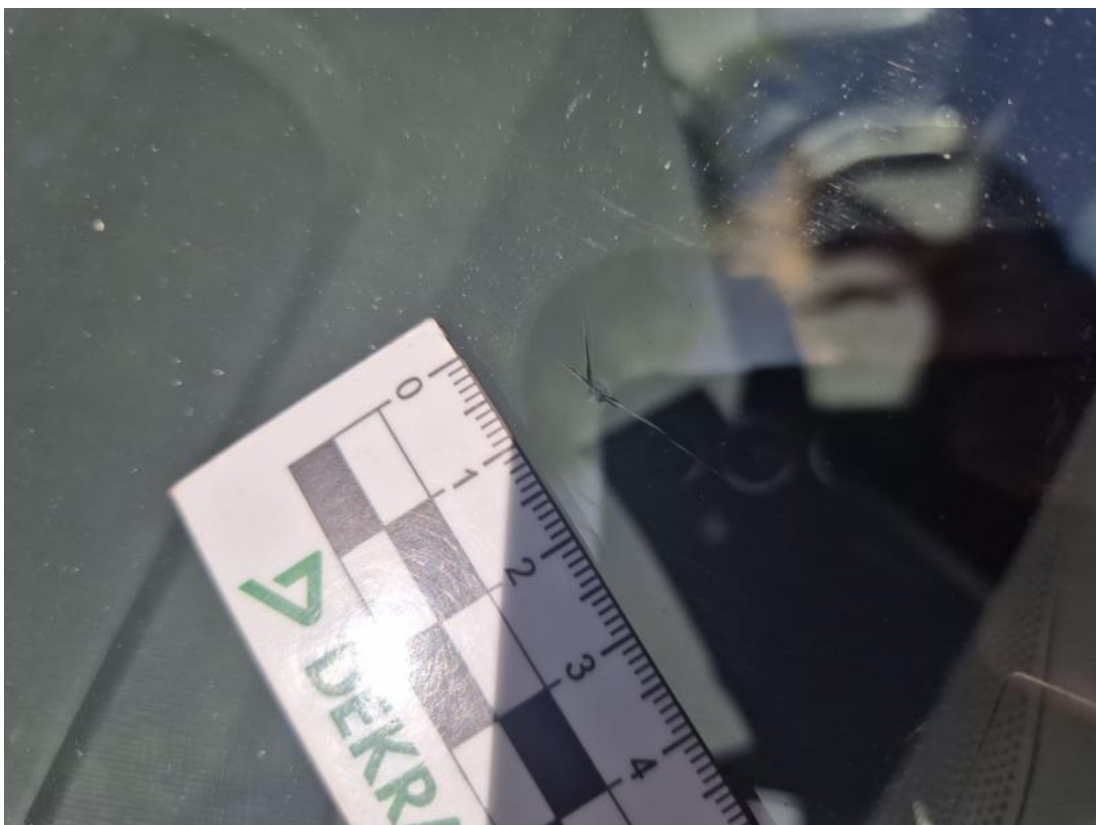


Fot. 36
Kluczyki

DOKUMENTACJA FOTOGRAFICZNA



Fot. 37
Pokrywa komory silnika - Wgniecenie/odkształcenie 1



Fot. 38
Szyba czołowa - Pęknięcie/rozerwanie 1

DOKUMENTACJA FOTOGRAFICZNA



Fot. 39
Zderzak - Rysa/odprysk 1



Fot. 40
Zderzak - Pęknięcie/rozerwanie 1

DOKUMENTACJA FOTOGRAFICZNA



Fot. 41
Felga aluminiowa przednia P - Rysa/odprysk 1



Fot. 42
Światło odblaskowe tylne - Pęknięcie/rozerwanie 1

DOKUMENTACJA FOTOGRAFICZNA



Fot. 43
Zderzak tylny - zdjęcie poglądowe 2



Fot. 44
Zderzak tylny - Rysa/odprysk 1

DOKUMENTACJA FOTOGRAFICZNA



Fot. 45
Zderzak tylny - Rysa/odprysk 2



Fot. 46
Błotnik tylny L / Ściana boczna L - Wgniecenie/odkształcenie 1

DOKUMENTACJA FOTOGRAFICZNA



Fot. 47
Felga aluminiowa tylna L - Rysa/odprysk 1



Fot. 48
Drzwi tylne L - Wgniecenie/odkształcenie 1