

Raport z oględzin pojazdu

Numer raportu	219737/7/26-11401	Data raportu	01-07-2026
Rzeczoznawcy	inż. Kamil Zaręba (WSP) mgr inż. Przemysław Ostap	Data oględzin	26-06-2026
Nr zlecenia	PKOM(DZS)/GDA/57043/26/06/22	Miejsce oględzin	MASTER1 POZNAŃ/KOMORNIKI, PLAT...

Dane pojazdu

Numer identyfikacyjny (VIN)	TMBEP6NJ9KZ091452
Marka, model	SKODA Fabia III Hatchback 18...
Typ, wersja	Fabia 1.0 TSI Ambition
Numer rejestracyjny	GD2J822
Silnik (rodz./poj./moc)	benz./999 ccm/70 kW
Stan licznika	213 497 km
Data 1. rej./rok prod.	22-02-2019/2019
Data nast. bad. techn.	23-01-2027
Nadwozie	hatchback 5/5
Lakier	srebrny/METALIK
Skrzynia biegów	manualna



Wyposażenie pojazdu

ABS + MSR + ASR + EDL + HBA + TPM, ACS - system pokolizyjny, Bluetooth, Dekor Light Brushed na desce rozdzielczej, ESP - system stabilizacji toru jazdy, Easy Light Assistant – czujnik zmierzchu, Elementy kontrolne nawiewów powietrza chromowane, Fotel kierowcy z manualną regulacją wysokości, Gniazdo 12 V w konsoli środkowej, Grill przedni w kolorze czarnym z chromowaną ramką, Haczyki na torby, Hamulec antykolizyjny - multicollision brake, Hill Hold Control - wspomaganie ruszania pod wzniesienia, Immobilizer, Kierownica 3-ramienna z chromowanymi elementami, Kierunkowskazy w obudowie lusterek zewnętrznych, Kieszenie w oparciach foteli przednich, Klamki wewnętrzne chromowane, Klimatyzacja manualna, Kolumna kierownicy regulowana w pionie/poziomie, Komputer pokładowy, Lusterka boczne i klamki drzwi w kolorze nadwozia, Lusterka boczne regulowane elektrycznie i podgrzewane, Ogranicznik prędkości, Oświetlenie bagażnika, Panel instrumentów – Ambition/Style/MC (chromowana ramka obrotomierza i prędkościomierza, komputer), Pasy bezpieczeństwa z regulacją wysokości i napinaczami - przód, Podpowieź zmiany biegu, Poduszka powietrzna pasażera z dezaktywacją, Poduszki powietrzne 6 sztuk (czołowe kierowcy i pasażera, boczne - przód, kurtyny powietrzne), Przegroda wnęki nadkola – z lewej strony, Przycisk hamulca ręcznego chromowany, Radio Swing (ekran 6,5 cala, SD, USB), Ramki bocznych nawiewów powietrza chromowane, Schowek na okulary, Schowek w bagażniku (nad lewym nadkolem), Schowki w drzwiach - przód, Siatki (dwie) na bokach oparć foteli przednich, Składana pokrywa nad przestrzenią bagażową, System Start-Stop z funkcją odzyskiwania energii, Szyby boczne-tylne przyciemniane, Szyby elektrycznie sterowane przednie, Tyłne oparcie składane, dzielone, Uchwyt na 0,5l butelkę w drzwiach tylnych, Uchwyt na 1,5l butelkę w drzwiach przednich, Uchwyt z parasolką pod fotelem pasażera, Uchwyty ISOFIX na tylnych siedzeniach, Wspomaganie układu kierowniczego, elektromechaniczne, Wycieraczka szyby tylnej, Wycieraczki Aero szyby przedniej z regulacją częstotliwości pracy, Wykończenie wnętrza - Ambition, XDS+ - system wspomaganie pokonywania zakrętów, Zagłówki z regulacją wysokości, Zamek centralny ze składanym kluczykiem, Światła do jazdy dziennej LED, Alarm z funkcją SAFE, Koło zapasowe pełnowymiarowe, Lakier metalik, Pakiet Comfort

Ogumienie

Oś	Koło	Producent, typ	Rozmiar	Profil zmierzony
przednia	prawe	KORMORAN, SNKWORP B2	185/60 15 88T	3,5 mm
	lewe	KORMORAN, SNKWORP B2	185/60 15 88T	5,0 mm
tylna	prawe	DĘBICA, FRIGO 2	185/60 15 88T	8,0 mm
	lewe	DĘBICA, FRIGO 2	185/60 15 88T	8,0 mm

Dokumenty i akcesoria

[Dokumenty rej.] - POLISA UBEZP. (Nie.), Kluczyki (TAK - 2), Tablice rejestracyjne (TAK - 2), Dowód rejestracyjny (TAK), Karta pojazdu (NIE)

Grubość powłoki lakierowej

W zakresie do 150 µm

Poz.	Nazwa części	Przedział grubości powłoki lakierowej [µm]
1	Pokrywa komory silnika	do 150
2	Błotnik przedni lewy	do 150
3	Słupek przedni lewy	do 150
4	Słupek przedni prawy	do 150
5	Słupek środkowy lewy	do 150
6	Słupek środkowy prawy	do 150
7	Próg lewy	do 150
8	Dach	do 150
9	Drzwi przednie lewe	do 150
10	Drzwi tylne lewe	do 150
11	Drzwi tylne prawe	do 150
12	Błotnik tylny lewy/ściana boczna lewa	do 150
13	Błotnik tylny prawy/ściana boczna prawa	do 150
14	Pokrywa bagażnika	do 150

W zakresie do 300 µm

Poz.	Nazwa części	Przedział grubości powłoki lakierowej [µm]
1	Błotnik przedni prawy	200 - 300
2	Drzwi przednie prawe	200 - 300

W zakresie do 1000 μm

Poz.	Nazwa części	Przedział grubości powłoki lakierowej [μm]
1	Próg prawy	200 - 1000

Stwierdzone uszkodzenia

Poz.	Nazwa pozycji	Opis uszkodzeń	Kwalifik.	Naprawa [rbg]
1	Szyba przednia barwiona	zarysowanie, pęknięcie	WY	2.3
2	Kpl.montażowy/naprawczy-kpl.do klejenia		WY	
3	Uszczelka drzwi wewnętrz. L	rozerwanie	WY	
4	Próg L	rysa/odprysk		
5	Kierownica przystosowana do Airbag	zarysowanie		
6	Tarcza koła aluminiowa przód L	rysa/odprysk		
7	Tarcza koła aluminiowa przód R	rysa/odprysk		

DOKUMENTACJA FOTOGRAFICZNA



Fot. 1
Przekątna przednia lewa



Fot. 2
Przód

DOKUMENTACJA FOTOGRAFICZNA



Fot. 3
Przekątna przednia prawa



Fot. 4
Próg prawy (widok od przodu)

DOKUMENTACJA FOTOGRAFICZNA



Fot. 5
Bok prawy z przodu



Fot. 6
Bok prawy z tyłu

DOKUMENTACJA FOTOGRAFICZNA



Fot. 7
Przekątna tylna prawa



Fot. 8
Tyt

DOKUMENTACJA FOTOGRAFICZNA



Fot. 9
Przekątna tylna lewa



Fot. 10
Bok lewy z tyłu

DOKUMENTACJA FOTOGRAFICZNA



Fot. 11
Bok lewy z przodu



Fot. 12
Próg lewy (widok od przodu)

DOKUMENTACJA FOTOGRAFICZNA



Fot. 13
Numer identyfikacyjny



Fot. 14
Tabliczka znamionowa

DOKUMENTACJA FOTOGRAFICZNA



Fot. 15
Zestaw wskaźników - przebieg



Fot. 16
Zestaw wskaźników - serwis

DOKUMENTACJA FOTOGRAFICZNA



Fot. 17

Widok przez otwarte drzwi przednie lewe



Fot. 18

Widok przez otwarte drzwi tylne lewe

DOKUMENTACJA FOTOGRAFICZNA



Fot. 19

Widok z tylnej kanapy na deskę rozd.



Fot. 20

Konsola środkowa

DOKUMENTACJA FOTOGRAFICZNA



Fot. 21
Tunel środkowy



Fot. 22
Kierownica (na wprost)

DOKUMENTACJA FOTOGRAFICZNA



Fot. 23
Kierownica z lewej strony



Fot. 24
Komora silnika

DOKUMENTACJA FOTOGRAFICZNA



Fot. 25
Bagażnik



Fot. 26
Koło zapasowe

DOKUMENTACJA FOTOGRAFICZNA



Fot. 27
Spód pojazdu przód



Fot. 28
Spód pojazdu tył

DOKUMENTACJA FOTOGRAFICZNA



Fot. 29
Tarcza hamulcowa przednia lewa



Fot. 30
Tarcza hamulcowa przednia prawa

DOKUMENTACJA FOTOGRAFICZNA



Fot. 31
Tarcza hamulcowa tylna prawa



Fot. 32
Tarcza hamulcowa tylna lewa

DOKUMENTACJA FOTOGRAFICZNA



Fot. 33
Dowód rej. Str. 1



Fot. 34
Dowód rej. str. 2

DOKUMENTACJA FOTOGRAFICZNA



Fot. 35
Instrukcje



Fot. 36
Kluczyki

DOKUMENTACJA FOTOGRAFICZNA



Fot. 37

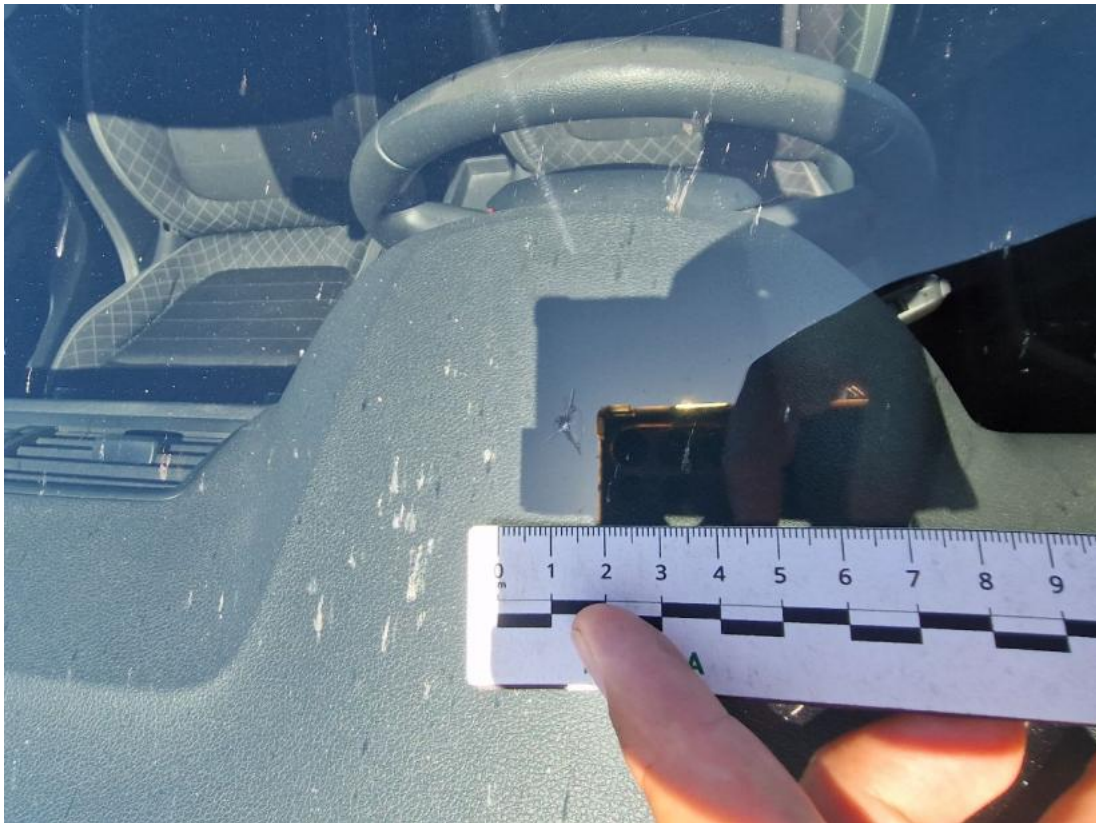
Szyba czołowa - zdjęcie poglądowe 1



Fot. 38

Szyba czołowa - zdjęcie poglądowe 2

DOKUMENTACJA FOTOGRAFICZNA



Fot. 39

Szyba czołowa - Rysa/odprysk 1



Fot. 40

Felga aluminiowa przednia P - zdjęcie pogładowe 1

DOKUMENTACJA FOTOGRAFICZNA



Fot. 41
Felga aluminiowa przednia P - Rysa/odprysk 1



Fot. 42
Próg L - zdjęcie poglądowe 1

DOKUMENTACJA FOTOGRAFICZNA



Fot. 43
Próg L - Rysa/odprysk 1



Fot. 44
Felga Aluminiowa przednia L - zdjęcie pogładowe 1

DOKUMENTACJA FOTOGRAFICZNA



Fot. 45
Felga Aluminiowa przednia L - Rysa/odprysk 1



Fot. 46
Koło kierownicy - zdjęcie poglądowe 1

DOKUMENTACJA FOTOGRAFICZNA



Fot. 47
Koło kierownicy - Rysa/odprysk 1



Fot. 48
Uszczelka drzwi przednich L - zdjęcie poglądowe 1

DOKUMENTACJA FOTOGRAFICZNA



Fot. 49

Uszczelka drzwi przednich L - Pęknięcie/rozerwanie 1