

Raport z oględzin pojazdu

Numer raportu	11989/6/26-15201	Data raportu	17-06-2026
Rzeczoznawcy	Michał Michalski (WSP) mgr inż. Paweł Barszcz (WSP)	Data oględzin	09-06-2026
Nr zlecenia	PKOM(DZS)/GDA/43176/26/05/18	Miejsce oględzin	MASTER1 POZNAŃ/KOMORNIKI, PLAT...

Dane pojazdu

Numer identyfikacyjny (VIN)	TMAH3513GLJ112736
Marka, model	HYUNDAI i30 17-20
Typ, wersja	i30 1.4 T-GDI GPF Comfort
Numer rejestracyjny	WW2429W
Silnik (rodz./poj./moc)	benz./1353 ccm/103 kW
Stan licznika	82 037 km
Data 1. rej./rok prod.	20-08-2019/2019
Data nast. bad. techn.	05-08-2026
Nadwozie	hatchback 5/5
Lakier	niebieski/2-warstwowy metalizowany
Skrzynia biegów	manualna



Wyposażenie pojazdu

Alarm, Blokada drzwi tylnych, Bluetooth, Czujnik ciśnienia w oponach, Czujniki odległości przy parkowaniu - tył, Daszki przeciwsłoneczne z podświetleniem, Dwupoziomowa podłoga bagażnika, ESC/VSM - układ stabilizacji toru jazdy i system kontroli trakcji, Elektryczne sterowane i podgrzewane lusterka boczne ze zintegrowanymi kierunkowskazami, Elektryczne szyby z czujnikiem zabezpieczającym przed przycisnięciem, Felgi aluminiowe 16", z ogumieniem 205/55, Fotel kierowcy z manualną regulacją wysokości, Fotel pasażera z manualną regulacją wysokości, Fotele przednie z regulacją podparcia lędźwiowego, Gniazdo 12 V w bagażniku, Gniazdo AUX, Gniazdo USB, Grill przedni z elementami chromowanymi, HAC - system kontroli podjazdu, Instalacja radiowa + 6 głośników, Integracja z telefonem Apple/Android, Interfejs Bluetooth, Kierownica i drążek biegów skórzane, Kierownica regulowana w dwóch płaszczyznach, Kierownica ze sterowaniem radia, Kieszenie w oparciach foteli przednich, Klamki wewnętrzne z satynowym wykończeniem, Klamki zewnętrzne w kolorze nadwozia, Klimatyzacja automatyczna, 2-strefowa z jonizatorem i systemem odszraniania, Koło zapasowe - dojazdowe, LKAS - system utrzymania toru jazdy, Lakier uni, Lampki do czytania z przodu, Lampy przednie projekcyjne (mijania i drogowe), Lampy z funkcją doświetlania zakrętów, statyczne, Listwy satynowe pod bocznymi szybami, Lusterka boczne składane elektrycznie, Lusterka boczne w kolorze czarnym błyszczącym, Mocowanie fotelików dziecięcych, Możliwość wyboru sportowego trybu pracy wspomaganie kierownicy, Podgrzewane fotele przednie i kierownica, Podosufitka w kolorze czarnym, Poduszki powietrzne boczne z przodu, Poduszki powietrzne kurtynowe, Poduszki powietrzne przednie dla kierowcy i pasażera, Podłokietnik tylny z uchwytem na napoje i otworem na narty, Radio z 8 calowym kolorowym ekranem dotykowym i kamerą cofania, Schowek centralny na okulary nad głową, Spojler dachowy, Sygnalizacja niezapiętych pasów bezpieczeństwa, System autonomicznego hamowania (Tryb Miejski), System kontroli poziomu uwagi kierowcy (DAA), Szyby regulowane elektrycznie, przód i tył, Szyby tylne dodatkowo przyciemniane, Tapicerka materiałowa, Tempomat, Wspomaganie kierownicy - elektryczne, Wyłącznik deaktywujący poduszkę powietrzną pasażera, Zamek centralny, Zestaw zegarów supervision z centralnym kolorowym wyświetlaczem 4,2, Światła automatyczne, Światła do jazdy dziennej LED, Światła drogowe inteligentne, Światła przeciwmgielne przednie, Lakier metalik

Ogumienie

Oś	Koło	Producent, typ	Rozmiar	Profil zmierzony
przednia	prawe	KLEBER, KRISALP HP3	205/55 16 91H	5,4 mm
	lewe	KLEBER, KRISALP HP3	205/55 16 91H	5,8 mm
tylna	prawe	KLEBER, KRISALP HP3	205/55 16 91H	6,6 mm
	lewe	KLEBER, KRISALP HP3	205/55 16 91H	6,1 mm

Dokumenty i akcesoria

[Dokumenty rej.] - POLISA UBEZP. (Nie.), Kluczyki (TAK - 2), Tablice rejestracyjne (TAK - 2), Dowód rejestracyjny (TAK), Karta pojazdu (NIE)

Grubość powłoki lakierowej

W zakresie do 150 µm

Poz.	Nazwa części	Przedział grubości powłoki lakierowej [µm]
1	Pokrywa komory silnika	do 150
2	Błotnik przedni prawy	do 150
3	Słupek przedni lewy	do 150
4	Słupek przedni prawy	do 150
5	Słupek środkowy lewy	do 150
6	Słupek środkowy prawy	do 150
7	Próg lewy	do 150
8	Dach	do 150
9	Błotnik tylny lewy/ściana boczna lewa	do 150
10	Pokrywa bagażnika	do 150

W zakresie do 200 µm

Poz.	Nazwa części	Przedział grubości powłoki lakierowej [µm]
1	Błotnik przedni lewy	150 - 200
2	Drzwi przednie prawe	150 - 200
3	Drzwi tylne lewe	150 - 200

W zakresie do 300 µm

Poz.	Nazwa części	Przedział grubości powłoki lakierowej [µm]
1	Drzwi przednie lewe	200 - 300

W zakresie do 500 µm

Poz.	Nazwa części	Przedział grubości powłoki lakierowej [µm]
1	Próg prawy	150 - 500

W zakresie do 2000 µm

Poz.	Nazwa części	Przedział grubości powłoki lakierowej [µm]
1	Drzwi tylne prawe	150 - 2000
2	Błotnik tylny prawy/ściana boczna prawa	150 - 2000

Stwierdzone uszkodzenia

Poz.	Nazwa pozycji	Opis uszkodzeń	Kwalifik.	Naprawa [rbg]
1	Pokrywa przednia	odpryski lakieru	NA	
2	Okładzina zderzaka przedniego	rysa/odprysk		
3	Ostona przeciw kamieniom	zarysowanie		
4	Błotnik tylny R	zarysowanie		
5	Boczek tapicerski drzwi kpl. R	zarysowanie		

DOKUMENTACJA FOTOGRAFICZNA



Fot. 1
Przekątna przednia lewa



Fot. 2
Przód

DOKUMENTACJA FOTOGRAFICZNA



Fot. 3
Przekątna przednia prawa



Fot. 4
Próg prawy (widok od przodu)

DOKUMENTACJA FOTOGRAFICZNA



Fot. 5
Bok prawy z przodu



Fot. 6
Bok prawy z tyłu

DOKUMENTACJA FOTOGRAFICZNA



Fot. 7
Przekątna tylna prawa



Fot. 8
Tyt

DOKUMENTACJA FOTOGRAFICZNA



Fot. 9
Przekątna tylna lewa



Fot. 10
Bok lewy z tyłu

DOKUMENTACJA FOTOGRAFICZNA



Fot. 11
Bok lewy z przodu



Fot. 12
Próg lewy (widok od przodu)

DOKUMENTACJA FOTOGRAFICZNA



Fot. 13
Numer identyfikacyjny



Fot. 14
Tabliczka znamionowa

DOKUMENTACJA FOTOGRAFICZNA



Fot. 15
Zestaw wskaźników - przebieg



Fot. 16
Zestaw wskaźników - serwis

DOKUMENTACJA FOTOGRAFICZNA



Fot. 17

Widok przez otwarte drzwi przednie lewe



Fot. 18

Widok przez otwarte drzwi tylne lewe

DOKUMENTACJA FOTOGRAFICZNA



Fot. 19
Widok z tylnej kanapy na deskę rozd.



Fot. 20
Konsola środkowa

DOKUMENTACJA FOTOGRAFICZNA



Fot. 21
Tunel środkowy



Fot. 22
Kierownica (na wprost)

DOKUMENTACJA FOTOGRAFICZNA



Fot. 23
Kierownica z lewej strony



Fot. 24
Komora silnika

DOKUMENTACJA FOTOGRAFICZNA



Fot. 25
Bagażnik



Fot. 26
Koło zapasowe

DOKUMENTACJA FOTOGRAFICZNA



Fot. 27
Spód pojazdu przód



Fot. 28
Spód pojazdu tył

DOKUMENTACJA FOTOGRAFICZNA



Fot. 29

Tarcza hamulcowa przednia lewa



Fot. 30

Tarcza hamulcowa przednia prawa

DOKUMENTACJA FOTOGRAFICZNA



Fot. 31
Tarcza hamulcowa tylna prawa



Fot. 32
Tarcza hamulcowa tylna lewa

DOKUMENTACJA FOTOGRAFICZNA

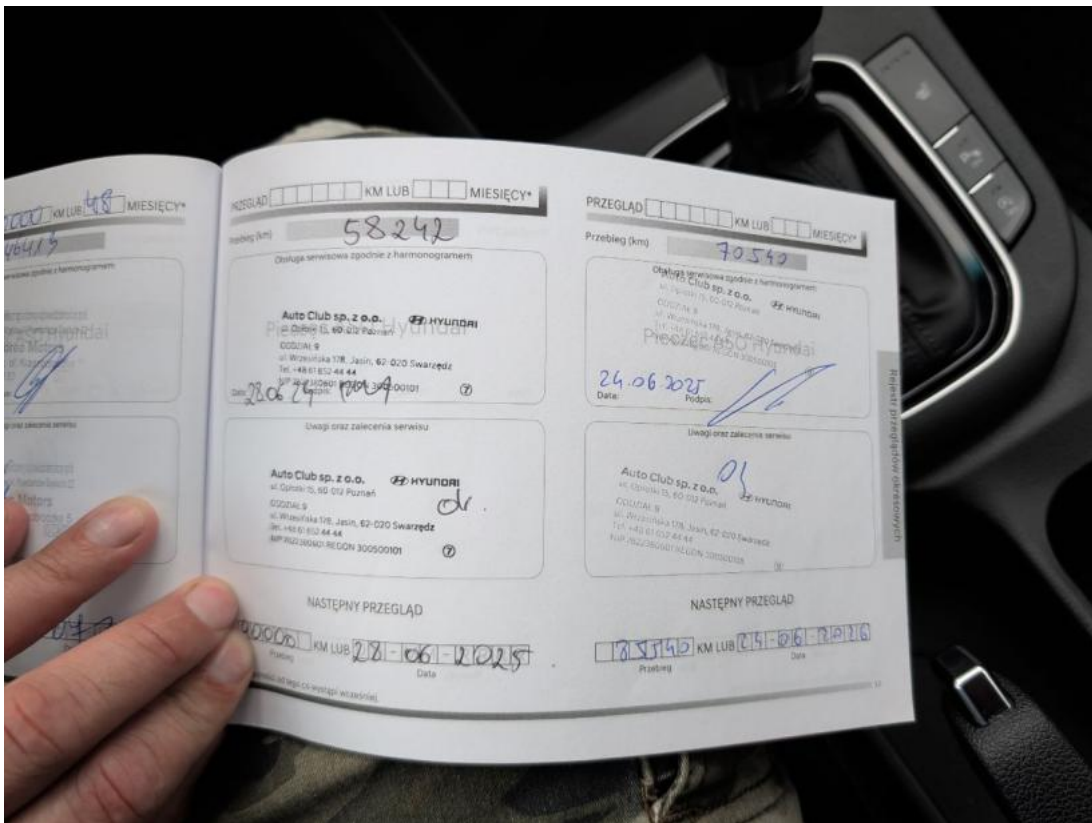


Fot. 33
Dowód rej. Str. 1



Fot. 34
Książka serwisowa – dane

DOKUMENTACJA FOTOGRAFICZNA



Fot. 35

Książka serwisowa – ostatni przegląd



Fot. 36

Dowód rej. str. 2

DOKUMENTACJA FOTOGRAFICZNA



Fot. 37
Instrukcje



Fot. 38
Kluczyki

DOKUMENTACJA FOTOGRAFICZNA



Fot. 39

Pokrywa komory silnika - zdjęcie poglądowe 1



Fot. 40

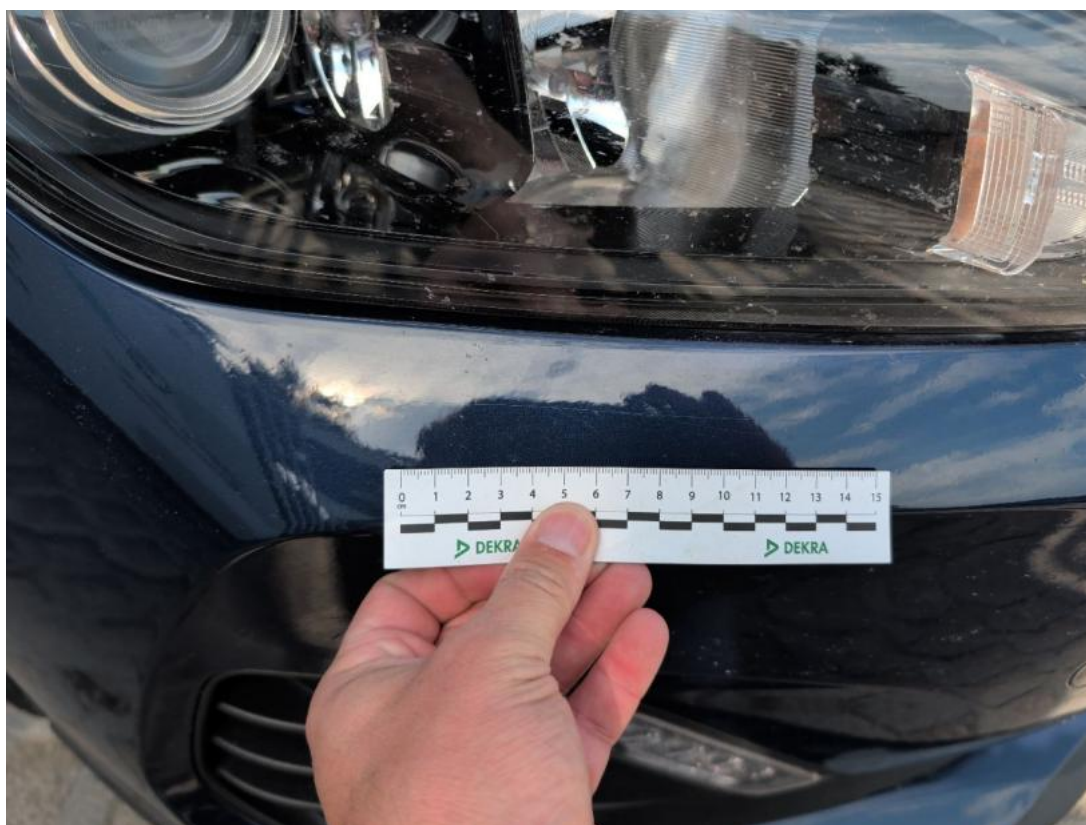
Pokrywa komory silnika - zdjęcie poglądowe 2

DOKUMENTACJA FOTOGRAFICZNA



Fot. 41

Pokrywa komory silnika - Rysa/odprysk 1



Fot. 42

Zderzak - Rysa/odprysk 1

DOKUMENTACJA FOTOGRAFICZNA



Fot. 43

Zderzak przedni cz dolna - zdjęcie poglądowe 1



Fot. 44

Zderzak przedni cz dolna - zdjęcie poglądowe 2

DOKUMENTACJA FOTOGRAFICZNA



Fot. 45

Zderzak przedni cz dolna - Rysa/odprysk 1



Fot. 46

Błotnik tylny P / Ściana boczna P - zdjęcie poglądowe 2

DOKUMENTACJA FOTOGRAFICZNA



Fot. 47

Błotnik tylny P / Ściana boczna P - Rysa/odprysk 1



Fot. 48

Tapicerka drzwi przednich P - zdjęcie poglądowe 2

DOKUMENTACJA FOTOGRAFICZNA



Fot. 49

Tapicerka drzwi przednich P - Rysa/odprysk 1