

Nr zlecenia: 55/07/07/2026/CarArena STANDARD

z dnia: 2026/07/07

Zleceniodawca:

CARARENA - Aukcje Samochodowe
ul. Budowlanych 7
62-081 Baranowo

Rzeczoznawca:

Adam Regulski/zatw. Pion Weryfikacyjny eRzeczoznawcy



WYCENA WARTO CI

Zadanie: Okre lenie warto ci rynkowej pojazdu

DANE IDENTYFIKACYJNE POJAZDU

Dane: [O] VII-2026

Rodzaj pojazdu: Samochód osobowy	VIN: T M B A J 7 N X 3 M Y 1 1 4 3 2 4
Marka: SKODA	Nr rejestracyjny: GD632VV
Model pojazdu: Octavia IV 2.0 TDI MR`20 E6d	Nr Info-Ekspert: 034-04404
Wersja: Ambition DSG	Rok produkcji: 2021

Wskazanie drogomierza	158754 km
Data pierwszej rejestracji	2021/02/18
Data wa no ci badania technicznego	2027/02/12
Rodzaj nadwozia	liftback 5 drzwiowy
Dop. masa całk.	1987 kg*
Jednostka nap dowy	z zapłonem samoczynnym
Pojemno / Moc silnika	1968 ccm / 110kW (150KM)
Doładowanie	Turbosp. z chłodn. powietrza
Liczba cylindrów / Układ cylindrów / Liczba zaworów	4 / rz dowy / 16
Rodzaj skrzyni biegów	automatyczna
Rodzaj nap du	przedni (4x2)
Kolor powłoki lakierowej, (rodzaj lakieru)	Niebieski 2-warstwowy typu uni

WYPOSA ENIE STANDARDOWE

L.p.	Nazwa elementu wyposażenia	L.p.	Nazwa elementu wyposażenia
1	ABS - system zapobiegaj cy blokowaniu kół	28	Sygnalizacja otwartych drzwi
2	Blokada mechanizmu ró nicowego EDS	29	Sygnalizacja pozostawienia wł czonych wiatel
3	Bluetooth	30	Sygnalizacja zm czenia kierowcy
4	Czujnik deszczu z automatyczn kontrol wiatel mijania	31	System bezkluczykowego uruchamiania pojazdu Kessy Go
5	Czujniki parkowania - tył z MANOEUVRE ASSIST	32	System DSR
6	Funkcja SMART LINK	33	System dystrybucji siły hamowania

7	Gło niki 8 szt.	34	elektroniczny EBV
8	Gniazdo 12V w бага niku	35	System elektronicznej kontroli toru jazdy ESP
9	Hamulec postojowy elektromechaniczny	36	System Front Assist
10	Immobilizer	37	System kontroli ci nienia w oponach
11	Kamera cofania	38	System ostrzegaj cy przed zjechaniem z pasa ruchu
12	Kierownica 2-ramienna	39	System pokolizyjny ACS
13	Klimatyzacja automatyczna Climatronic 2 strefowa	40	System stabilizacji toru jazdy przyczepy TSA
14	Komputer pokładowy	41	System Start/Stop
15	Kurtyny powietrzne boczne	42	System wspomagajacy hamowanie w zakr tach
16	Lusterko wewn trzne z czujnikiem wilgotno ci	43	System wspomagania ruszania pod gór
17	Miotelka w schowku drzwi kierowcy	44	Szyby regulowane elektrycznie z mechanizmem zapobiegaj cym przyci ciu tylne
18	Mocowanie fotelika dzieci cego ISOFIX na tylnym siedzeniu	45	wiatła do jazdy dziennej
19	Poduszka powietrzna kierowcy	46	wiatła p/mgienne przednie z do wietlaniem łuków LED
20	Poduszka powietrzna kolanowa kierowcy	47	wiatła tylne LED z dynamicznymi kierunkowskazami
21	Poduszka powietrzna pasa era z mo liwo ci odł czenia	48	Tarcze kół aluminiowe 17" "Rotare Aero"
22	Poduszki powietrzne boczne przednie	49	Tuner radiowy cyfrowy DAB
23	Radio Skoda Auto Swing (wy wietlacz 8,25" ,USB-C)	50	Usługa Care Connect
24	Reflektory LED Basic	51	Wspomaganie układu kierowniczego
25	Schówek na okulary	52	Wy wietlacz Maxi-DOT kolorowy
26	Siatki mocuj ce бага 3 szt.	53	Zamek centralny zdalnie sterowany + 2 kluczyki składane
27	Sygnalizacja niezapi tych pasów bezpiecze stwa na wszystkich miejscach		Zestaw naprawczy opon

L.p. Nazwa pakietu / elementu pakietu wyposa enia standardowego

- 1 Kierownica i d wignia zmiany biegów pokryte skór
 - D wignia zmiany biegów pokryta skór
 - Kierownica 3-ramienna pokryta skór
- 2 Lusterka zewn trzne podgrzewane i regulowane elektrycznie
 - Lusterka zewn trzne regulowane elektrycznie
 - Lusterka zewn trzne podgrzewane elektrycznie
- 3 Podłokietniki centralne: przedni i tylny
 - Podłokietnik centralny przedni
 - Podłokietnik siedze tylnych
- 4 System kontroli po lizgu ASR/MSR
 - System p/po lizgowy przy przyspieszaniu ASR
 - System p/po lizgowy MSR
- 5 Tempomat z ogranicznikiem pr dko ci
 - Ogranicznik pr dko ci
 - Tempomat

WYPOSA ENIE DODATKOWE

L.p. Nazwa elementu wyposa enia

- 1 Lakier niemetalizowany Energy Blue

OPIS ZAMONTOWANEGO W POJE DZIE OGUMIENIA

Koło	Marka, typ	Bie nik [mm]
Przednie lewe:	*CONTINENTAL 205/55 R17	ECO CONTACT 6 5,0
Przednie prawe:	*CONTINENTAL 205/55 R17	ECO CONTACT 6 5,0
Tylne lewe:	*CONTINENTAL 205/55 R17	ECO CONTACT 6 5,0
Tylne prawe:	*CONTINENTAL 205/55 R17	ECO CONTACT 6 5,0

KOREKTY WARTO CI POJAZDU

KOREKTA ZA PIERWSZ REJESTRACJ	(-)
KOREKTA ZA PRZEBIEG	(-)
KOREKTY RÓ NE:	
Stan utrzymania i dbała o pojazd	(-)
Weryfikacja serwisowa	(-)
KOREKTY RÓ NE RAZEM	(-)
KOREKTA ZA OGUMIENIE	(-)

UWAGI RZECZOZNAWCY DOTYCZ CE WYCENY

Dokonano sprawdzenia historii pojazdu w bazie CEPiK.

Pojazd sprzedawany z dodatkowym kompletem opon 4szt.

Nie udost pniono specyfikacji wyposa enia fabrycznego wycenianego pojazdu.

Maj c na uwadze powy sze wyposa enie zostało ustalone na podstawie ogl dzin z natury. Aby ustali specyfikacje fabryczna wyposa enia nale y zwróci si do dealera. Nie mo na wykluczy , e mog wyst powa ró nice w wyposa eniu.

Ogl dziny wykonywał: Mateusz Kosakowski

Wycen ykonał: Adam Regulski

OPIS STANU TECHNICZNEGO ZESPOŁÓW POJAZDU**NADWOZIE - Szkielet i poszycia zewn trzne**

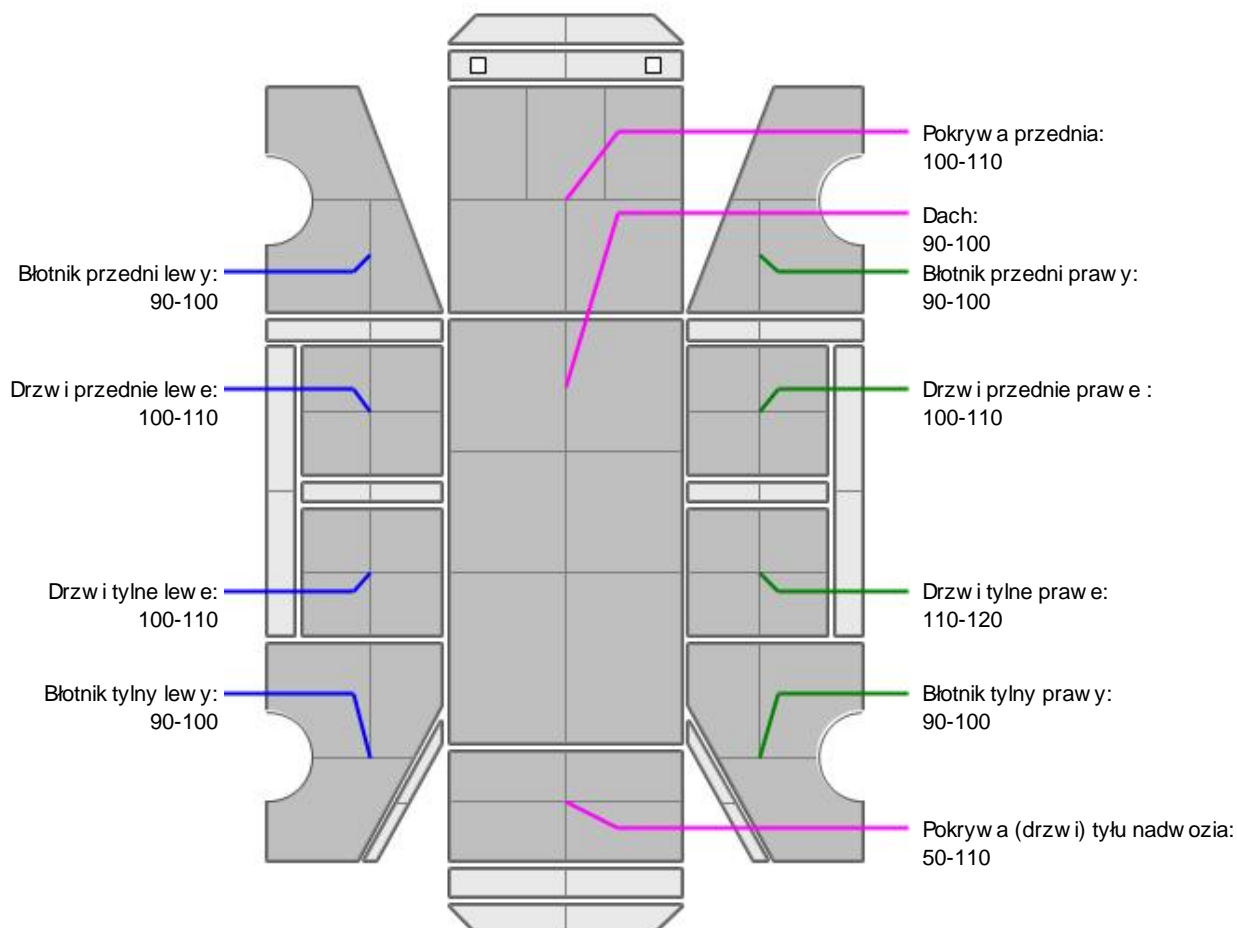
L.p.	Nazwa elementu	L / P	Rodzaj uszkodzenia	Opis	Fot. nr
1	Błotnik przedni	P	Zarysowania powłoki lakierowej		
2	Drzwi boczne tylne	P	Wgniecione z zarysowaniami powłoki lakierowej		
3	Próg	P	Zarysowania powłoki lakierowej do powierzchni metalu		
4	Błotnik tylny	P	Zarysowania powłoki lakierowej, wgniecenia		
5	Drzwi tyłu nadwozia		Zarysowania i odpryski powłoki lakierowej		

Na pozostałych elementach oblachowania bryły nadwozia stwierdzono również typowe dla jego okresu eksploatacji uszkodzenia powłoki lakierowej (zarysowania, odpryski, itp.).

Szczegółowy stan pojazdu zobrazowany w dokumentacji zdjęciowej.



NADWOZIE – Opis powłoki lakierowej



L.p.	Nazwa elementu	L / P	Grubość powłoki [µm]	Opis
1	Pokrywa przednia		100-110	
2	Dach		90-100	
3	Błotnik przedni	L	90-100	
4	Drzwi przednie	L	100-110	
5	Drzwi tylne	L	100-110	
6	Błotnik tylny	L	90-100	
7	Błotnik przedni	P	90-100	
8	Drzwi przednie	P	100-110	
9	Drzwi tylne	P	110-120	
10	Błotnik tylny	P	90-100	
11	Pokrywa (drzwi) tyłu nadwozia		50-110	

Podane przedziały grubości powłoki lakierowej poszczególnych elementów dotyczą wyłącznie punktów pomiarowych, tj. trzech wybranych miejsc na danym elemencie nadwozia. Nie oznacza to, że w pozostałych obszarach danego elementu grubość powłoki jest jednakowa ani że nie może wykraczać poza wskazane zakresy. Pomiary wykonano urządzeniem bezdźwiękowym w posiadaniu rzeczoznawcy. Pomiar wykonany innym przyrządem może się różnić.



NADWOZIE – Wyposażenie zewnętrzne

L.p.	Nazwa elementu	L / P	Rodzaj uszkodzenia	Opis	Fot. nr
1	Zderzak przedni		Zarysowania, starcia i odpryski powłoki lakierowej		
2	Zderzak tylny		Zarysowania i odpryski powłoki lakierowej		



NADWOZIE – Wyposażenie wewnętrzne

Wn trze pojazdu nosi typowe dla jego okresu eksploatacji zabrudzenia oraz zużycie wszystkich elementów. Komunikaty na zestawie wskaźników: Usterka: wskaźnik ciśnienia w oponach, Zakłócenie: elektryczny hamulec postojowy, Usterka: układ napędowy. Udaj się do serwisu, Usterka: regulacja zasięgu wiatel, Funkcja wybierania numeru alarmowego jest ograniczona. Udaj się do serwisu. Usterka: układ start-stop, Usterka: ABS/stabilizacja toru jazdy (ESC), Usterka: wspomaganie podjazdu, Lane Assist obecnie niedostępny, Usterka: sygnalizacja przy parkowaniu, Front Assist niedostępny, Konieczna weryfikacja serwisowa.

Ustalenie wszystkich uszkodzeń, wad i braków w ukończeniu pojazdu nie jest możliwe w warunkach parkingowych, konieczna weryfikacja w warunkach warsztatowych. Warunki w jakich przeprowadzono oględziny pojazdu uniemożliwiają dokładne określenie jego sprawności oraz kompletności.



SILNIK z osprzętem, układem paliwowym i wydechowym

Akumulator rozładowany/uszkodzony, silnik uruchomiono po podłączeniu do zewnętrznego źródła zasilania.

JAZDA KONTROLNA

1	Głośnieść pracy silnika	KOMUNIKATY NA ZESTAWIE WSKAZNIKÓW
2	Praca układu kierowniczego	BEZ UWAG
3	Głośnieść (stuk) zawieszenia	BEZ UWAG
4	Głośnieść skrzyni biegów / bloku napędowego	BEZ UWAG
5	Skuteczność hamulca zasadniczego	BEZ UWAG

Akumulator rozładowany/uszkodzony, silnik uruchomiono po podłączeniu do zewnętrznego źródła zasilania. Próba ruchowa przeprowadzona na niewielkim dystansie, na zimnym silniku, w warunkach parkingowych, z prędkością do 15 km/h.

POZOSTAŁE INFORMACJE

- Pochodzenie pojazdu**
Krajowy
- Badanie poprawności numerów identyfikacyjnych**
Numer VIN wybity na karoserii oraz numer VIN tabliczki znamionowej zgodny z dowodem rejestracyjnym
- Weryfikacja odczytanego stanu drogomierza**
Odczytany z drogomierza

Zastrzeżenia ograniczające opinię

ü Zawarte w niniejszej Wycenie/Raporcie informacje (w tym dotyczące wyposażenia) służy jedynie ogólnym celom informacyjnym. Wycena/Raport nie może być zatem traktowana jako oferta w rozumieniu przepisów Kodeksu Cywilnego oraz opisu towaru ani zapewnienia w rozumieniu art. 4 Ustawy z dnia 27 lipca 2002 roku o szczególnych warunkach sprzedaży konsumenckiej.

ü Wycena/Raport została sporządzona w celu ustalenia istnienia albo nieistnienia uszkodzeń nieakceptowalnych po zawarciu umowy korzystania z samochodu lub innych okoliczności uzgodnionych w zleceniu. Wycena/Raport nie obejmuje typowych uszkodzeń wynikających z eksploatacji samochodu oraz jego standardowego zużycia.

ü Jeżeli chcesz traktować ten dokument jako źródło wiedzy o samochodzie przy jego zakupie, czynisz to na własną odpowiedzialność. Rzeczoznawca Sp. z o.o. nie ponosi odpowiedzialności za takie użycie tej Wyceny/Raporu.

ü Niniejsza wycena służy wyłącznie do oszacowania wartości rynkowej przedmiotu wyceny i nie może być wykorzystywana do żadnego innego celu, ni wymienionego powyżej. W szczególności wycena nie może stanowić podstawy do oceny cech i stanu wycenianego obiektu przy jego zakupie.

ü Rzeczoznawca nie bierze na siebie odpowiedzialności za wady ukryte (prawne i fizyczne) oraz ewentualne skutki wynikające z dalszego użytkowania przedmiotu wyceny, a także za skutki wykorzystania samej wyceny.

ü Powyższa wycena nie jest ekspertyzą stanu technicznego przedmiotu wyceny i za taką nie może być uznawana, w szczególności nie może być traktowana jako gwarancja sprzedaży przedmiotu wyceny za oszacowaną wartość.

ü Wycenę przeprowadzono w oparciu o dostarczoną dokumentację oraz badanie organoleptyczne wycenianego obiektu. Nie prowadzono badań diagnostycznych oraz weryfikacji warsztatowej przedmiotu wyceny.

ü Nie stwierdzono dodatkowych niesprawności i/lub uszkodzeń i/lub braków w zakresie możliwym do ustalenia w warunkach oględzin tj. bez dostępu do spodu pojazdu, specjalistycznego sprzętu diagnostycznego, jazdy próbnej wykonanej w warunkach drogowych z obciążeniem.

ü Rzeczoznawca podczas oględzin poza warsztatem nie jest w stanie stwierdzić wypadkowej przeszłości pojazdu. W przypadku podwyższonych wartości pomiarów powłoki lakierowej, konieczna jest ekspertyza w warunkach warsztatowych.

ü Rok produkcji pojazdu - nie weryfikowano. Przyjeto w oparciu o dane przekazane przez Zleceniodawcę.

ü Niniejsza wycena nie może być publikowana w całości w jakimkolwiek dokumencie bez zgody wykonawców i bez uzgodnienia z nimi formy i treści takiej publikacji. Zakaz publikacji nie dotyczy posługiwania się wyceną w umowach cywilno-prawnych zawieranych przez zleceniodawcę i dotyczących przedmiotu.

ü Przed odbiorem pojazdu, kupujący zobowiązany jest do konfrontacji rzeczywistego stanu z informacjami zawartymi w wycenie. Odbiór przedmiotu jest równoznaczny ze zrzeczeniem się wszelkich roszczeń, co do stanu technicznego.

ü Nie badano poprawności i/lub budowy numerów identyfikacyjnych/seryjnych obiektu oraz nie weryfikowano prawdziwości danych obiektu.

ü Niniejsza wycena nie może być traktowana jako gwarancja sprzedaży przedmiotu wyceny za oszacowaną wartość.

ü W przypadku ujawnienia dodatkowych informacji dotyczących przedmiotowego pojazdu, niedostępnych w czasie wykonywania niniejszej opinii, zaprezentowane stanowisko może ulec zmianie.

ü W opinii założono, że nie wykryto żadnych faktów, które mogłyby istotnie wpływać na wartość wycenionego pojazdu, jeżeli w opisie pojazdu nie widnieje inaczej.

ü Rzeczoznawca nie ponosi odpowiedzialności za ewentualne błędy wynikające z przedstawionych informacji otrzymanych od użytkownika/sprzedawcy/zamawiającego wycenę, jeżeli brak podstaw do kwestionowania ich zgodnie ze stanem rzeczywistym lub te ustalenie stanu rzeczywistego przez rzeczoznawcę było niemożliwe lub znacznie utrudnione.

ü Wyposażenie standardowe wg. Info - Ekspert. Rzeczoznawca nie ponosi odpowiedzialności za ewentualne błędy programu. Lista wyposażenia w wycenie ma charakter poglądowy i nie potwierdza kompletności. Aby ustalić specyfikacje fabryczne wyposażenia należy się do dealera.

ü W warunkach, w jakich przeprowadzono oględziny rzeczoznawca nie miał możliwości zweryfikowania poprawności działania całego wyposażenia.

ü Opis stanu technicznego pojazdu jest ważny na dzień oględzin. Rzeczoznawca nie bierze odpowiedzialności za zmiany stanu pojazdu wynikające z dalszej eksploatacji lub postoju (np. uszkodzenie akumulatora, powiększenie lub

powstanie ognisk korozji, uszkodzenie układu hamulcowego, itp.) – zaleca się sprawdzenie daty wyceny

ü Jeśli elementy jednostki napędowej, układu przeniesienia napędu itp., są rozmontowane, rzeczoznawca nie weryfikuje kompletności poszczególnych układów. Możliwość wystąpienia braków w kompletacji (np. ze względu na wykorzystanie unieruchomionego pojazdu jako „dawcy części”).

ü Nie weryfikowano odczytanego stanu drogomierza z zapisami w urzędzeniach elektronicznych pojazdu. Rzeczoznawca nie dokonuje oceny autentyczności przebiegu.

ü W przypadku pojazdów z niesprawnym akumulatorem lub bez niego - podłączenie sprawnego akumulatora nie gwarantuje sprawności technicznej pojazdu. W związku z tym przyjmuje się, iż stan techniczny pojazdu jest nieznany, istnieje ryzyko ujawnienia wad ukrytych i dodatkowych uszkodzeń.

ü Nie weryfikowano gwarancji, statusu pakietów serwisowych i kompletności w zakresie sprzętu dodatkowego, z którym przedmiot był zamówiony.

Dokument wystawiony elektronicznie, w pełni bez podpisu

DOKUMENTACJA FOTOGRAFICZNA



Fot. nr 1



Fot. nr 2



Fot. nr 3



Fot. nr 4



Fot. nr 5



Fot. nr 6



Fot. nr 7



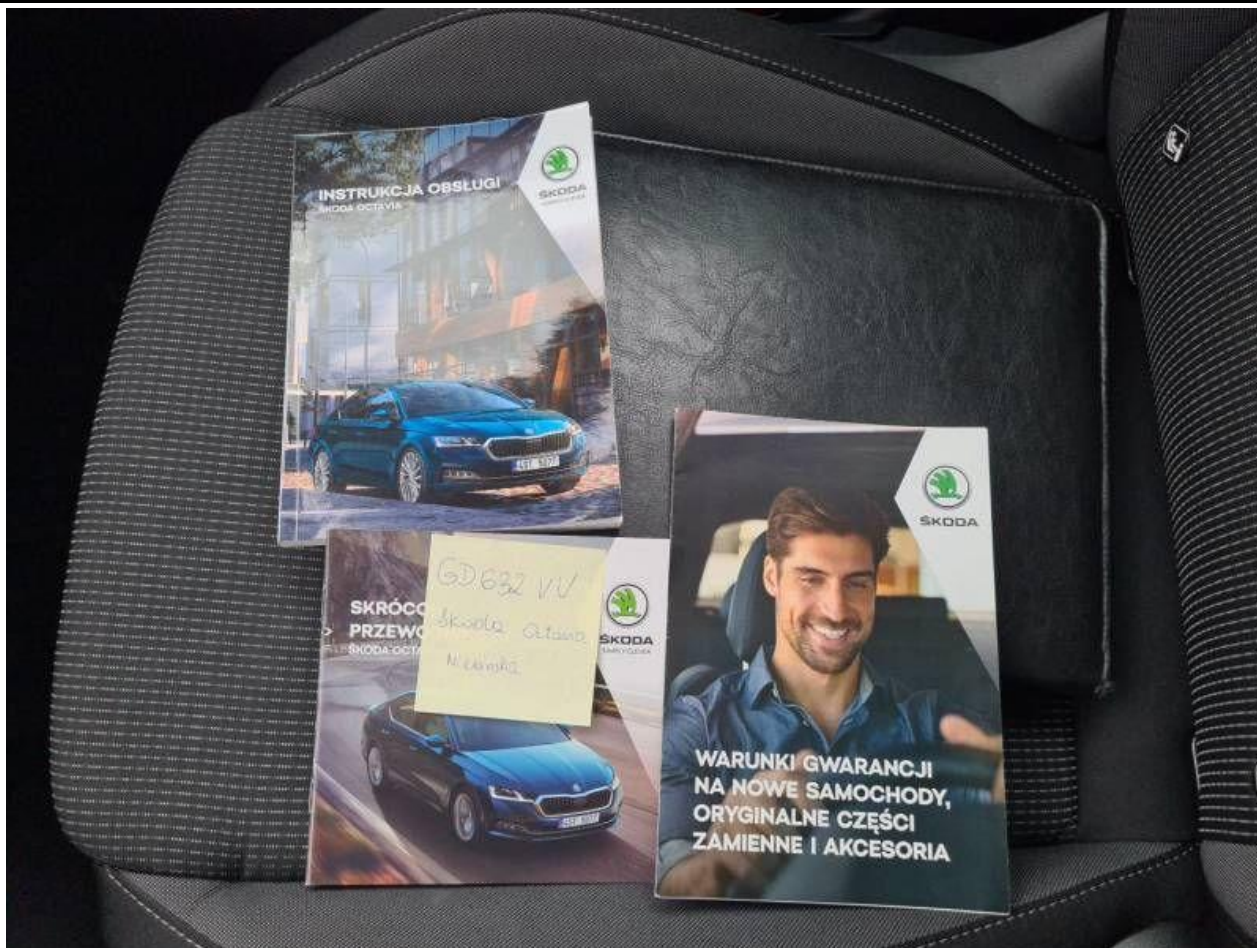
Fot. nr 8



Fot. nr 9



Fot. nr 10



Fot. nr 11



Fot. nr 12



Fot. nr 13



Fot. nr 14



Fot. nr 15



Fot. nr 16



Fot. nr 17



Fot. nr 18



Fot. nr 19



Fot. nr 20



Fot. nr 21



Fot. nr 22



Fot. nr 23



Fot. nr 24



Fot. nr 25



Fot. nr 26



Fot. nr 27



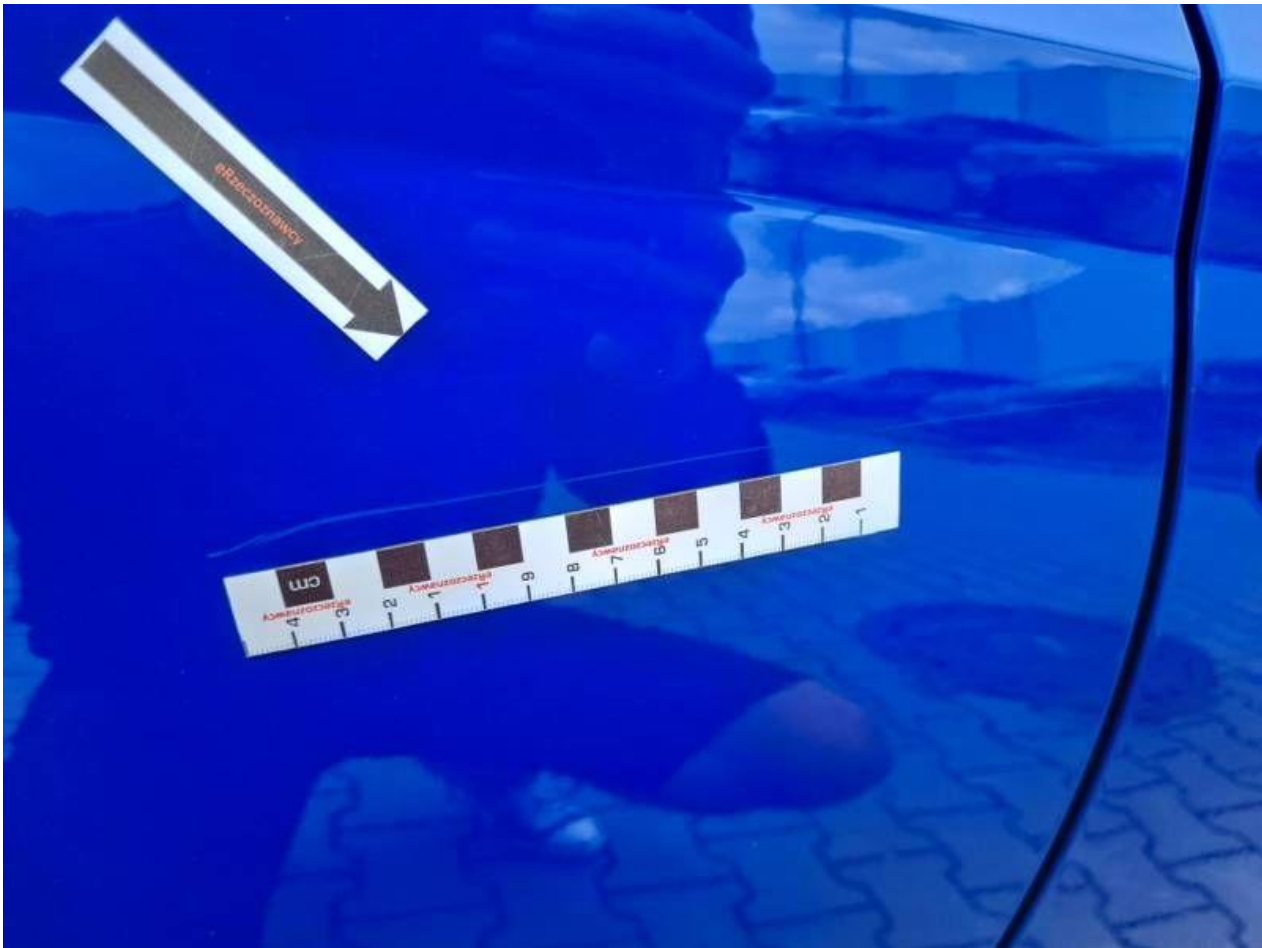
Fot. nr 28



Fot. nr 29



Fot. nr 30



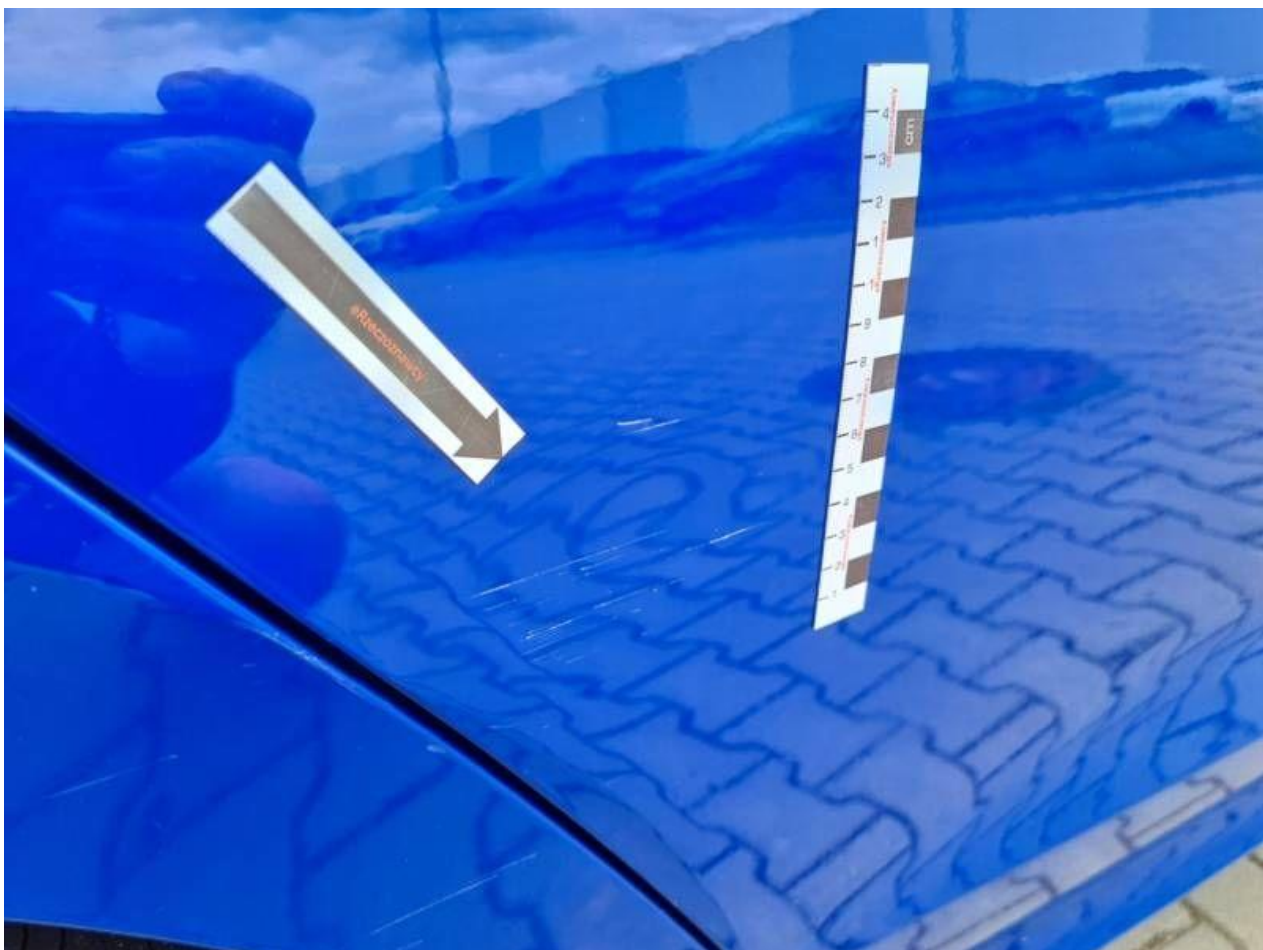
Fot. nr 31



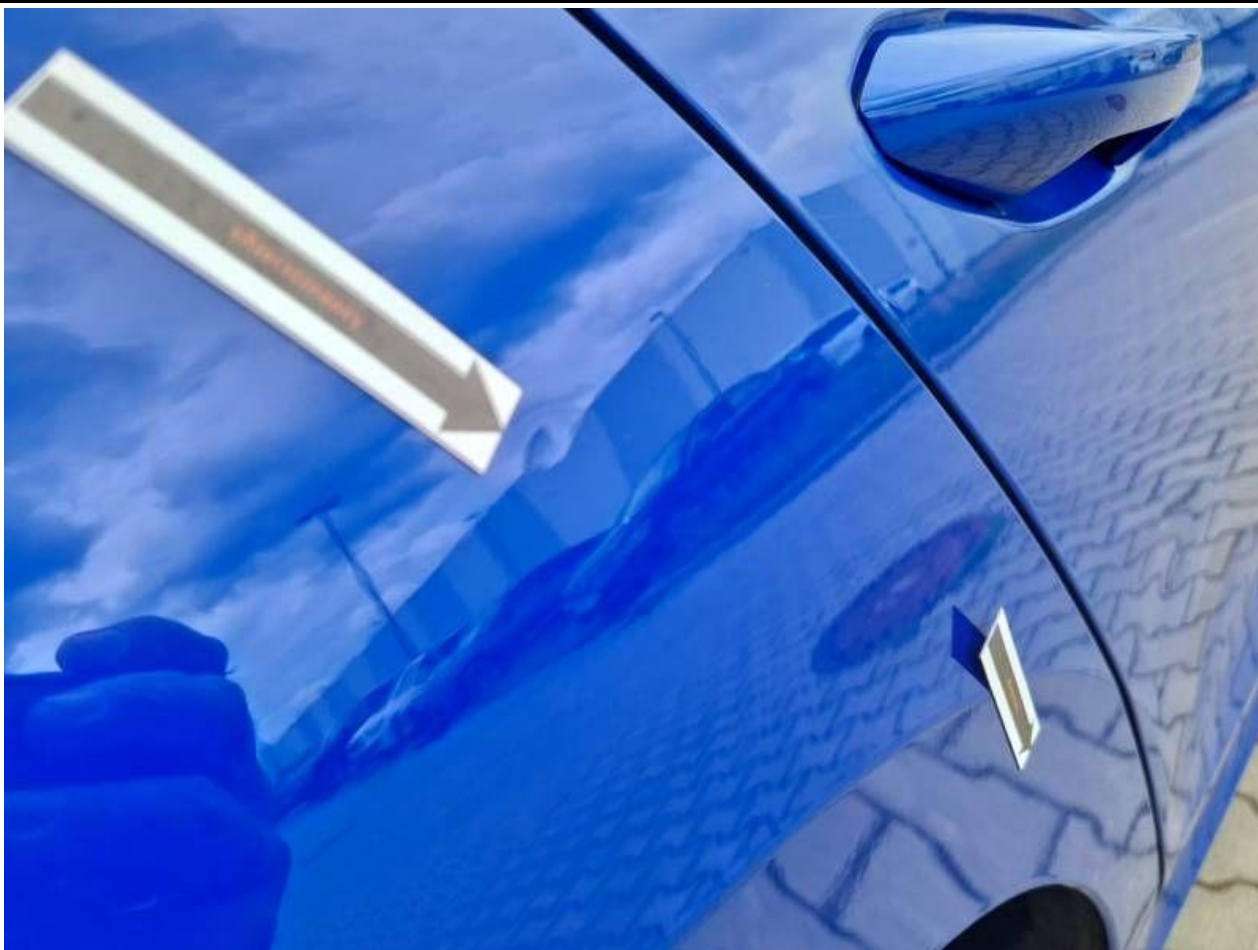
Fot. nr 32



Fot. nr 33



Fot. nr 34



Fot. nr 35



Fot. nr 36



Fot. nr 37



Fot. nr 38



Fot. nr 39



Fot. nr 40



Fot. nr 41



Fot. nr 42



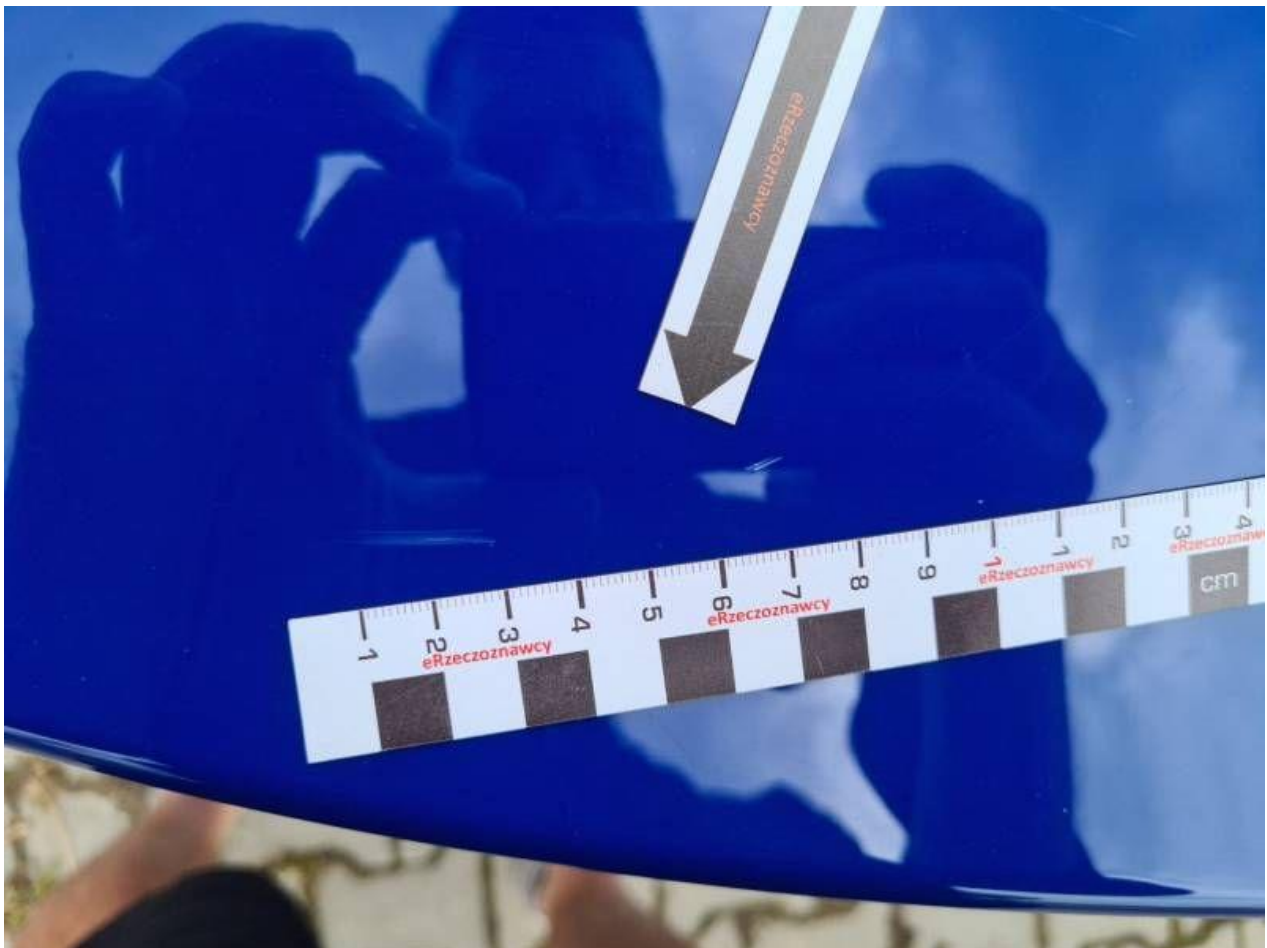
Fot. nr 43



Fot. nr 44



Fot. nr 45



Fot. nr 46



Fot. nr 47



Fot. nr 48



Fot. nr 49



Fot. nr 50



Fot. nr 51



Fot. nr 52



Fot. nr 53



Fot. nr 54



Fot. nr 55



Fot. nr 56



Fot. nr 57



Fot. nr 58



Fot. nr 59



Fot. nr 60



Fot. nr 61



Fot. nr 62



Fot. nr 63



Fot. nr 64



Fot. nr 65



Fot. nr 66



Fot. nr 69



Fot. nr 70

<input checked="" type="checkbox"/> TERMIN BADAŃIA TECHNICZNEGO 18.02.2026  DATA: 2026-02-18 PODPIS:		<input checked="" type="checkbox"/> TERMIN BADAŃIA TECHNICZNEGO m.p. DATA: _____ PODPIS: _____		KODYCE LITERAM ---LV 93 POZTOM EMISJI SPALIN - EURO 6 AP--- ---NL/AAH9224298---  2026-02-18	
<input checked="" type="checkbox"/> TERMIN BADAŃIA TECHNICZNEGO m.p. DATA: _____ PODPIS: _____		<input checked="" type="checkbox"/> TERMIN BADAŃIA TECHNICZNEGO m.p. DATA: _____ PODPIS: _____			
<input checked="" type="checkbox"/> TERMIN BADAŃIA TECHNICZNEGO m.p. DATA: _____ PODPIS: _____		<input checked="" type="checkbox"/> TERMIN BADAŃIA TECHNICZNEGO m.p. DATA: _____ PODPIS: _____			

A - numer rejestracyjny pojazdu, B - data pierwszej rejestracji pojazdu, C - klasa pojazdu, D - data pierwszej rejestracji pojazdu / wiek pojazdu, E - numer identyfikacyjny pojazdu, F - numer identyfikacyjny pojazdu, G - data pierwszej rejestracji pojazdu, H - data pierwszej rejestracji pojazdu, I - data pierwszej rejestracji pojazdu, J - data pierwszej rejestracji pojazdu, K - data pierwszej rejestracji pojazdu, L - data pierwszej rejestracji pojazdu, M - data pierwszej rejestracji pojazdu, N - data pierwszej rejestracji pojazdu, O - data pierwszej rejestracji pojazdu, P - data pierwszej rejestracji pojazdu, Q - data pierwszej rejestracji pojazdu, R - data pierwszej rejestracji pojazdu, S - data pierwszej rejestracji pojazdu, T - data pierwszej rejestracji pojazdu, U - data pierwszej rejestracji pojazdu, V - data pierwszej rejestracji pojazdu, W - data pierwszej rejestracji pojazdu, X - data pierwszej rejestracji pojazdu, Y - data pierwszej rejestracji pojazdu, Z - data pierwszej rejestracji pojazdu.

Poradzenie:
 Właściciel pojazdu musi albo wykonać przegląd w ciągu 30 dni odnowienia, albo wykonać przegląd w ciągu 30 dni odnowienia, w zależności od rodzaju pojazdu.

Fot. nr 71

Dokument wystawiony elektronicznie, wa ny bez podpisu