

## Raport z oględzin pojazdu

Numer raportu	219615/6/26-11401	Data raportu	24-06-2026
Rzeczoznawcy	Zbigniew Biernacki (WSP) mgr inż. Przemysław Ostap	Data oględzin	18-06-2026
Nr zlecenia	PKOM(DZS)/GDA/54401/26/06/12	Miejsce oględzin	26 Kwietnia 1a, 71-045 Szczecin, 71-045...

### Dane pojazdu

Numer identyfikacyjny (VIN)	<b>VF1HJD20266306738</b>
Marka, model	DACIA Duster 18-21
Typ, wersja	Duster 1.0 TCe Prestige LPG
Numer rejestracyjny	PY44918
Silnik (rodz./poj./moc)	G/999 ccm/74 kW
Stan licznika	80 284 km
Data 1. rej./rok prod.	09-12-2020/2020
Data nast. bad. techn.	13-11-2026
Nadwozie	KOM 5/5
Lakier	czerwony/METALIK
Skrzynia biegów	manualna



### Wyposażenie pojazdu

ABS z systemem wspomagania nagłego hamowania, Chromowana końcówka rury wydechowej, Czujnik odległości przy parkowaniu - tył, ESC - System kontroli toru jazdy, El. podnoszenie szyb, przód i tył (przednie z włącznikiem impulsowym po stronie kierowcy), Elementy przednich drzwi z wykończeniem ze skóry ekologicznej, Felgi aluminiowe 17 z ogumieniem, Fotel kierowcy z mech. regulacją wysokości i odcinka lędźwiowego, podłokietnikiem i schowkiem, Gniazdo 12V z przodu, Gniazdo 12V z tyłu, HSA - system wspomagania ruszania pod górę, Kamera cofania, Kierownica i drążek zmiany biegów pokryte skórą ekologiczną, Kieszenie z drzwiami przednich, Klamki drzwi w kolorze nadwozia, Klimatyzacja manualna, Kolumna kierownicy regulowana manualnie w pionie i poziomie, Komputer pokładowy, Lusterka boczne regulowane elektrycznie i ogrzewane, Lusterka boczne w kolorze ciemnoszarego metalu, Mapa Europy Wschodniej - wersja podstawowa, Obramowanie nawiewów, chromowane, Obrotomierz, Ogranicznik prędkości, Osłony podwozia przód i tył: w kolorze satynowego chromu, Oświetlenie bagażnika, Pasy bezpieczeństwa z napinaczami, przód, Pasy bezpieczeństwa z tyłu 3-punktowe, Poduszka powietrzna kierowcy, Poduszka powietrzna pasażera, Poduszki powietrzne boczne, przód, Poduszki powietrzne kurtynowe, Relingi dachowe w kolorze ciemnego metalu, Sygnalizacja niezapięcia pasa bezpieczeństwa kierowcy, Sygnalizacja niezapięcia pasa bezpieczeństwa pasażera, System Media Nav Evolution, System kontroli ciśnienia w oponach, System monitorowania martwego pola (BSW), Szyba tylna ogrzewana, Szyby boczne tylne i szyba tylna dodatkowo przyciemniane, Tapicerka materiałowa z białymi przeszyciami, Tempomat z ogranicznikiem, Tryb ECO, Trzecie światło Stop, Tylne kanapa składana i dzielona w układzie 1/3 - 2/3, Uchwyty ISOFIX do instalacji fotelika dziecięcego z tyłu, Wskaźnik zmiany biegów, Wspomaganie układu kierowniczego, Wycieraczka tylnej szyby, Zagłówki przednie z regulacją wysokości, Zagłówki tylne wsuwane w oparcie, Zamek centralny z pilotem, Zderzaki w kolorze nadwozia/czarne, Światła przeciwmgielne, Klimatyzacja automatyczna, Lakier metalik

### Ogumienie

Oś	Koło	Producent, typ	Rozmiar	Profil zmierzony
przednia	prawe	DUNLOP, SPORT ALL SEASON	215/60 17 96H	7,0 mm
	lewe	DUNLOP, SPORT ALL SEASON	215/60 17 96H	7,0 mm
tylna	prawe	DUNLOP, SPORT ALL SEASON	215/60 17 96H	7,0 mm
	lewe	DUNLOP, SPORT ALL SEASON	215/60 17 96H	7,0 mm

### Dokumenty i akcesoria

[Dokumenty rej.] - POLISA UBEZP. (Nie.), Kluczyki (TAK - 2), Tablice rejestracyjne (TAK - 2), Dowód rejestracyjny (TAK), Karta pojazdu (TAK)

### Grubość powłoki lakierowej

W zakresie do 150 µm

Poz.	Nazwa części	Przedział grubości powłoki lakierowej [µm]
1	Pokrywa komory silnika	do 150
2	Błotnik przedni lewy	do 150
3	Błotnik przedni prawy	do 150
4	Słupek przedni lewy	do 150
5	Słupek przedni prawy	do 150
6	Słupek środkowy lewy	do 150
7	Słupek środkowy prawy	do 150
8	Próg lewy	do 150
9	Próg prawy	do 150
10	Dach	do 150
11	Drzwi przednie lewe	do 150
12	Drzwi przednie prawe	do 150
13	Drzwi tylne lewe	do 150
14	Drzwi tylne prawe	do 150
15	Błotnik tylny lewy/ściana boczna lewa	do 150
16	Błotnik tylny prawy/ściana boczna prawa	do 150
17	Pokrywa bagażnika	do 150

### Stwierdzone uszkodzenia

Poz.	Nazwa pozycji	Opis uszkodzeń	Kwalifik.	Naprawa [rbg]
1	Okładzina zderzaka przedniego	niewłaściwe pasowanie, rysa/odprysk	NA	1

2	Drzwi tylne (nieuzbrojone) R	rysa/odprysk	NA	0.5
3	Okładzina zderzaka tylnego	rysa/odprysk	NA	0.8
4	Błotnik tylny L	rysa/odprysk, wgniecenie/odkształcenie	NA	1
5	Błotnik tylny R	rysa/odprysk, wgniecenie/odkształcenie	NA	1
6	Drzwi przednie (nieuzbrojone) R	rysa/odprysk		
7	Drzwi tylne (nieuzbrojone) L	rysa/odprysk		
8	Lampa tylna R	zarysowanie		

DOKUMENTACJA FOTOGRAFICZNA



**Fot. 1**  
Przekątna przednia lewa



**Fot. 2**  
Przód

DOKUMENTACJA FOTOGRAFICZNA



**Fot. 3**  
Przekątna przednia prawa



**Fot. 4**  
Próg prawy (widok od przodu)

DOKUMENTACJA FOTOGRAFICZNA



**Fot. 5**

Bok prawy z przodu



**Fot. 6**

Bok prawy z tyłu

DOKUMENTACJA FOTOGRAFICZNA



**Fot. 7**  
Przekątna tylna prawa



**Fot. 8**  
Tył

DOKUMENTACJA FOTOGRAFICZNA



**Fot. 9**  
Przekątna tylna lewa



**Fot. 10**  
Bok lewy z tyłu

DOKUMENTACJA FOTOGRAFICZNA



**Fot. 11**  
Bok lewy z przodu



**Fot. 12**  
Próg lewy (widok od przodu)

DOKUMENTACJA FOTOGRAFICZNA



**Fot. 13**  
Numer identyfikacyjny



**Fot. 14**  
Tabliczka znamionowa

DOKUMENTACJA FOTOGRAFICZNA



**Fot. 15**  
Zestaw wskaźników - przebieg



**Fot. 16**  
Zestaw wskaźników - serwis

DOKUMENTACJA FOTOGRAFICZNA



**Fot. 17**

Widok przez otwarte drzwi przednie lewe



**Fot. 18**

Widok przez otwarte drzwi tylne lewe

DOKUMENTACJA FOTOGRAFICZNA



**Fot. 19**

Widok z tylnej kanapy na deskę rozd.



**Fot. 20**

Konsola środkowa

DOKUMENTACJA FOTOGRAFICZNA



**Fot. 21**  
Tunel środkowy



**Fot. 22**  
Kierownica (na wprost)

DOKUMENTACJA FOTOGRAFICZNA



**Fot. 23**  
Kierownica z lewej strony



**Fot. 24**  
Komora silnika

DOKUMENTACJA FOTOGRAFICZNA



**Fot. 25**  
Bagażnik



**Fot. 26**  
Spód pojazdu przód

DOKUMENTACJA FOTOGRAFICZNA



**Fot. 27**  
Spód pojazdu tył



**Fot. 28**  
Tarcza hamulcowa przednia lewa

DOKUMENTACJA FOTOGRAFICZNA



**Fot. 29**

Tarcza hamulcowa przednia prawa



**Fot. 30**

Tarcza hamulcowa tylna prawa





DOKUMENTACJA FOTOGRAFICZNA



**Fot. 35**  
Otwarta karta pojazdu



**Fot. 36**  
Gniazdo ładowania / tankowania

DOKUMENTACJA FOTOGRAFICZNA



**Fot. 37**  
Kluczyki



**Fot. 38**  
Zderzak - zdjęcie poglądowe 2

DOKUMENTACJA FOTOGRAFICZNA



**Fot. 39**  
Zderzak - Rysa/odprysk 1



**Fot. 40**  
Drzwi tylne P - zdjęcie pogładowe 2

DOKUMENTACJA FOTOGRAFICZNA



**Fot. 41**  
Drzwi tylne P - Rysa/odprysk 1



**Fot. 42**  
Słupek przedni P - zdjęcie pogładowe 2

DOKUMENTACJA FOTOGRAFICZNA



**Fot. 43**

Słupek przedni P - Rysa/odprysk 1



**Fot. 44**

Błotnik tylny P / Ściana boczna P - zdjęcie poglądowe 1

DOKUMENTACJA FOTOGRAFICZNA



**Fot. 45**

Błotnik tylny P / Ściana boczna P - zdjęcie poglądowe 2



**Fot. 46**

Błotnik tylny P / Ściana boczna P - Wgniecenie/odkształcenie 1

DOKUMENTACJA FOTOGRAFICZNA



**Fot. 47**

Błotnik tylny P / Ściana boczna P - Wgniecenie/odkształcenie 2



**Fot. 48**

Zderzak tylny - zdjęcie poglądowe 1

DOKUMENTACJA FOTOGRAFICZNA



**Fot. 49**  
Zderzak tylny - zdjęcie poglądowe 2



**Fot. 50**  
Zderzak tylny - Rysa/odprysk 1

DOKUMENTACJA FOTOGRAFICZNA



**Fot. 51**

Zderzak tylny - Rysa/odprysk 2



**Fot. 52**

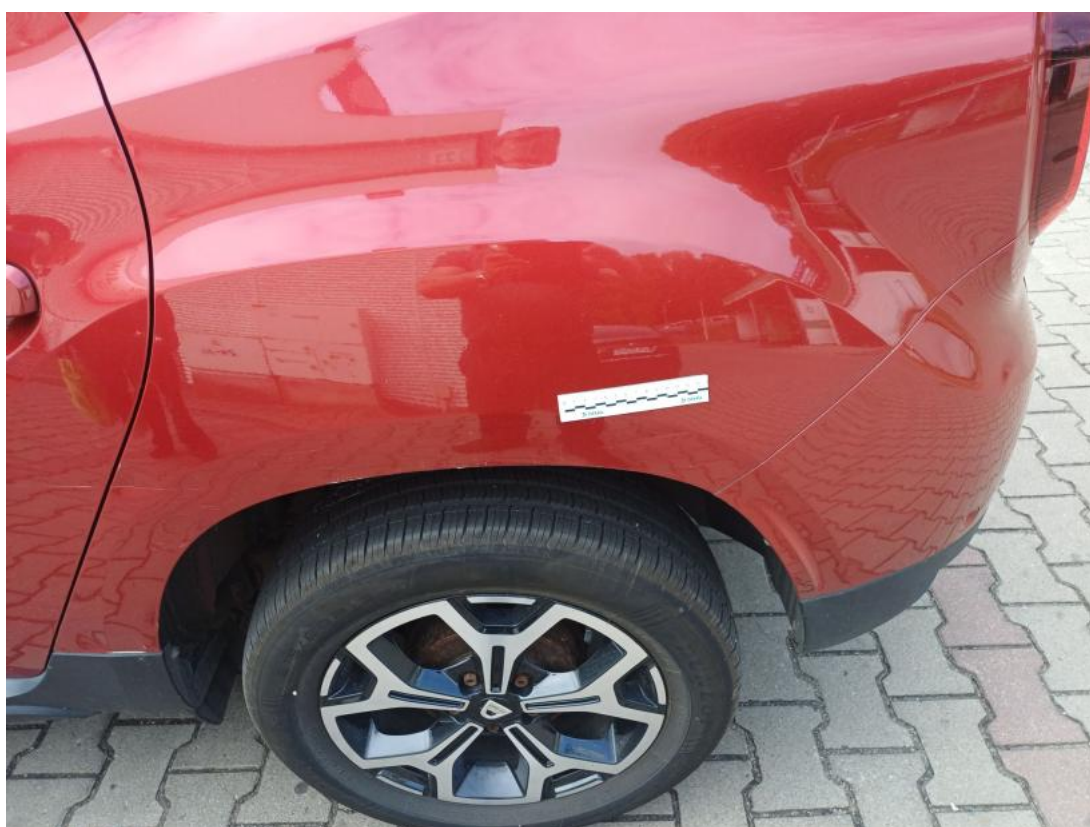
Zderzak tylny() - Rysa/odprysk 3

DOKUMENTACJA FOTOGRAFICZNA



**Fot. 53**

Błotnik tylny L / Ściana boczna L - zdjęcie poglądowe 1



**Fot. 54**

Błotnik tylny L / Ściana boczna L - zdjęcie poglądowe 2

DOKUMENTACJA FOTOGRAFICZNA



**Fot. 55**

Błotnik tylny L / Ściana boczna L - Rysa/odprysk 1



**Fot. 56**

Drzwi tylne L - zdjęcie poglądowe 1

DOKUMENTACJA FOTOGRAFICZNA



**Fot. 57**  
Drzwi tylne L - zdjęcie pogładowe 2



**Fot. 58**  
Drzwi tylne L - Rysa/odprysk 1

DOKUMENTACJA FOTOGRAFICZNA



**Fot. 59**

Drzwi tylne L() - Rysa/odprysk 3