

Nr zlecenia DEKRA: PKOM(DZS)/GDA/28804/26/03/31  
 Nr zlecenia/szkody:  
 Data zlecenia: 31-03-2026

**DEKRA Polska - Centrala**  
 02-673 Warszawa, ul. Konstruktorska 12A

**Zleceniodawca:**  
 WS PKO Masterlease  
 PKO Masterlease-DZS  
 Polanki 4, Gdańsk

**Rzeczoznawcy:**  
**Karol Bączkowski (WSP)**  
 DEKRA Polska - współpraca O/Wrocław  
**mgr inż. Paweł Barszcz (WSP)**  
 DEKRA Polska - współpraca O/Tarnobrzeg

## Ocena stanu technicznego pojazdu

Eurotax-Kod EC	Marka, model, typ pojazdu				Rodzaj nadwozia
	<b>FORD, Transit Custom Furgon, 320 L1 Trend</b>				FUR
Rodzaj silnika	Pojemność [ccm]	Moc [KM/kW]	Skrzynia biegów	Stan licznika [km] (odczytany)	Ilość drzwi/miejsc
z zapłonem samoczynnym	1995	130/96	manualna	176 260	4/3
Nr rej. pojazdu	Nr nadwozia (VIN)		Data 1-rej./rok prod.	Następne bad. tech.	Lakier
DW5VH21	WF0YXXTTGYLD89117		16-10-2020/2020	02-04-2026	biały/2-warstwowy uni

**Data oględzin:** 16-04-2026

**Miejsce oględzin:**

Ludwika Solskiego  
 MM CARS ZWROTY, GIEŁDOWA 4, 52-438  
 WROCŁAW  
 52-438 Wrocław

### Ogumienie

Oś	Koło	Producent, typ	Rozmiar	Profil zmierzony
przednia	prawe	REGENEROWANA ( ALES PIENSK), LATITUDE WINTER	215/65 16 104R	4,0 mm
	lewe	REGENEROWANA ( ALES PIENSK), LATITUDE WINTER	215/65 16 104R	5,5 mm
tylna	prawe	REGENEROWANA ( ALES PIENSK), LATITUDE WINTER	215/65 16 104R	6,5 mm
	lewe	REGENEROWANA ( ALES PIENSK), LATITUDE WINTER	215/65 16 104R	6,0 mm

### Kompletność dokumentów poj./wyposażenia/akcesoriów/inne

[Dokumenty rej.] - POLISA UBEZP. (Nie.), Kluczyki (TAK - 1), Tablice rejestracyjne (TAK - 2), Dowód rejestracyjny (TAK), Karta pojazdu (NIE), [STAN POJ.] - Stan zbiornika paliwa (< 25%), [DOKUMENTY POJ.] - Drugi klucz (NIE), [DOKUMENTY POJ.] - Karta paliwowa (NIE), [AKCESORIA POJ. (obowiązkowe)] - Apteczka pierw. pomocy (NIE), Gaśnica (TAK), Trójkąt ostrzegawczy (TAK), [AKCESORIA POJ.] - Koło zapasowe lub zestaw naprawczy (TAK), Klucz zabezpieczający do kół (Nie dotyczy), Drugi kpl. kół (Nie.), Podnośnik (TAK), Kpl. narzędzi (TAK), Krata oddzielająca przestrzeń pasaż. (Nie dotyczy), Zapalniczka (NIE), Radio/Radio-CD (Tak. Markę oraz model podano poniżej: - .), Zgodnie z ustaleniami ze Zleceniodawcą, od 2.11.2011, w kalkulacji kosztów napraw przyjęto stawki 130 zł/130 zł (netto) oraz nie uwzględniono metody SPOT tylko zastosowano lakierowanie całego elementu: (TAK)

### Grubość powłoki lakierowej

W zakresie do 150 µm

Poz.	Nazwa części	Przedział grubości powłoki lakierowej [µm]
1	Pokrywa komory silnika	do 150
2	Błotnik przedni lewy	do 150
3	Błotnik przedni prawy	do 150
4	Słupek przedni lewy	do 150

5	Słupek przedni prawy	do 150
6	Słupek środkowy lewy	do 150
7	Słupek środkowy prawy	do 150
8	Próg lewy	do 150
9	Próg prawy	do 150
10	Dach	do 150
11	Drzwi przednie lewe	do 150
12	Drzwi przednie prawe	do 150
13	Drzwi tylne lewe	do 150
14	Drzwi tylne prawe	do 150
15	Błotnik tylny lewy/ściana boczna lewa	do 150
16	Błotnik tylny prawy/ściana boczna prawa	do 150
17	Pokrywa bagażnika	do 150

### **Opis stwierdzonych uszkodzeń**

#### Do wymiany

Poz.	Nazwa części	Nr katalogowy	Opis uszkodzenia	NS [%]
1	Spoiler zderzaka TYŁ		pęknięcie	
2	Szyba PRZ		pęknięcie	
3	Zderzak TYŁ		wgniecenie	
4	Lusterko zewnętrzne L		pęknięcie	
5	Fotel PL		pęknięcie, przepalenie	

#### Do naprawy

Poz.	Nazwa części	Nr katalogowy	Opis uszkodzenia	Czas [rbg]
1	Błotnik TP		wgniecenie	
2	Pokrywa		odpryski lakieru, wgniecenie	

#### Do lakierowania

Poz.	Nazwa części	Rodzaj lakierowania	Opis uszkodzenia	NS [%]
1	PRZYGOTOWANIE DO LAKIEROWANIA			

### **Uwagi końcowe**

DEKRA Polska nie bierze odpowiedzialności za wykorzystanie niniejszej oceny technicznej jako źródła informacji o pojeździe przy jego zakupie.

DOKUMENTACJA FOTOGRAFICZNA



**Fot. 1**  
Przekątna przednia lewa



**Fot. 2**  
Przód

DOKUMENTACJA FOTOGRAFICZNA



**Fot. 3**  
Przekątna przednia prawa



**Fot. 4**  
Próg prawy (widok od przodu)

DOKUMENTACJA FOTOGRAFICZNA



**Fot. 5**  
Bok prawy z przodu



**Fot. 6**  
Bok prawy z tyłu

DOKUMENTACJA FOTOGRAFICZNA



**Fot. 7**  
Przekątna tylna prawa



**Fot. 8**  
Tył

DOKUMENTACJA FOTOGRAFICZNA



**Fot. 9**  
Przekątna tylna lewa



**Fot. 10**  
Bok lewy z tyłu

DOKUMENTACJA FOTOGRAFICZNA



**Fot. 11**  
Bok lewy z przodu

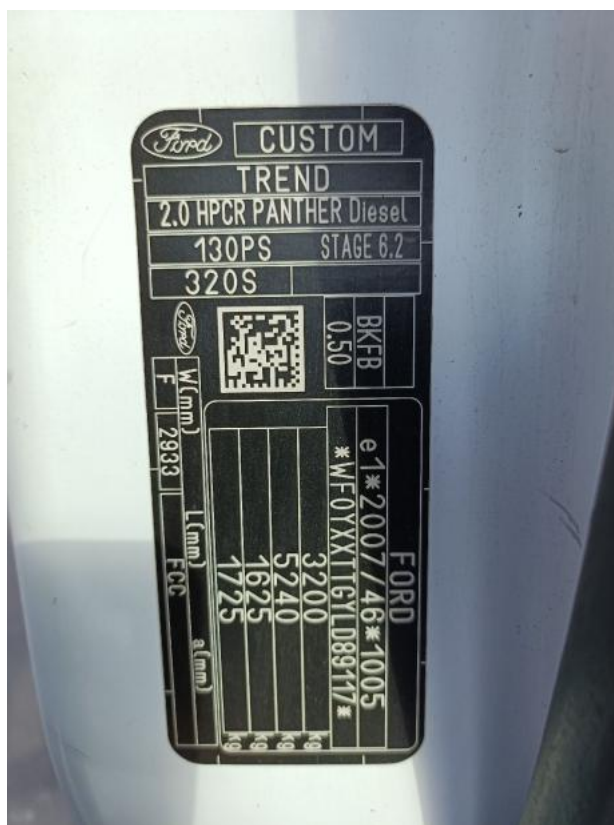


**Fot. 12**  
Próg lewy (widok od przodu)

DOKUMENTACJA FOTOGRAFICZNA



**Fot. 13**  
Numer identyfikacyjny



**Fot. 14**  
Tabliczka znamionowa

DOKUMENTACJA FOTOGRAFICZNA



**Fot. 15**  
Zestaw wskaźników - przebieg



**Fot. 16**  
Widok przez otwarte drzwi przednie lewe

DOKUMENTACJA FOTOGRAFICZNA



**Fot. 17**  
Widok z tylnej kanapy na deskę rozd.



**Fot. 18**  
Konsola środkowa

DOKUMENTACJA FOTOGRAFICZNA



**Fot. 19**  
Tunel środkowy



**Fot. 20**  
Kierownica (na wprost)

DOKUMENTACJA FOTOGRAFICZNA



**Fot. 21**  
Kierownica z lewej strony



**Fot. 22**  
Komora silnika

DOKUMENTACJA FOTOGRAFICZNA



**Fot. 23**  
Bagażnik



**Fot. 24**  
Koło zapasowe

DOKUMENTACJA FOTOGRAFICZNA



**Fot. 25**  
Spód pojazdu przód



**Fot. 26**  
Spód pojazdu tył

DOKUMENTACJA FOTOGRAFICZNA



**Fot. 27**

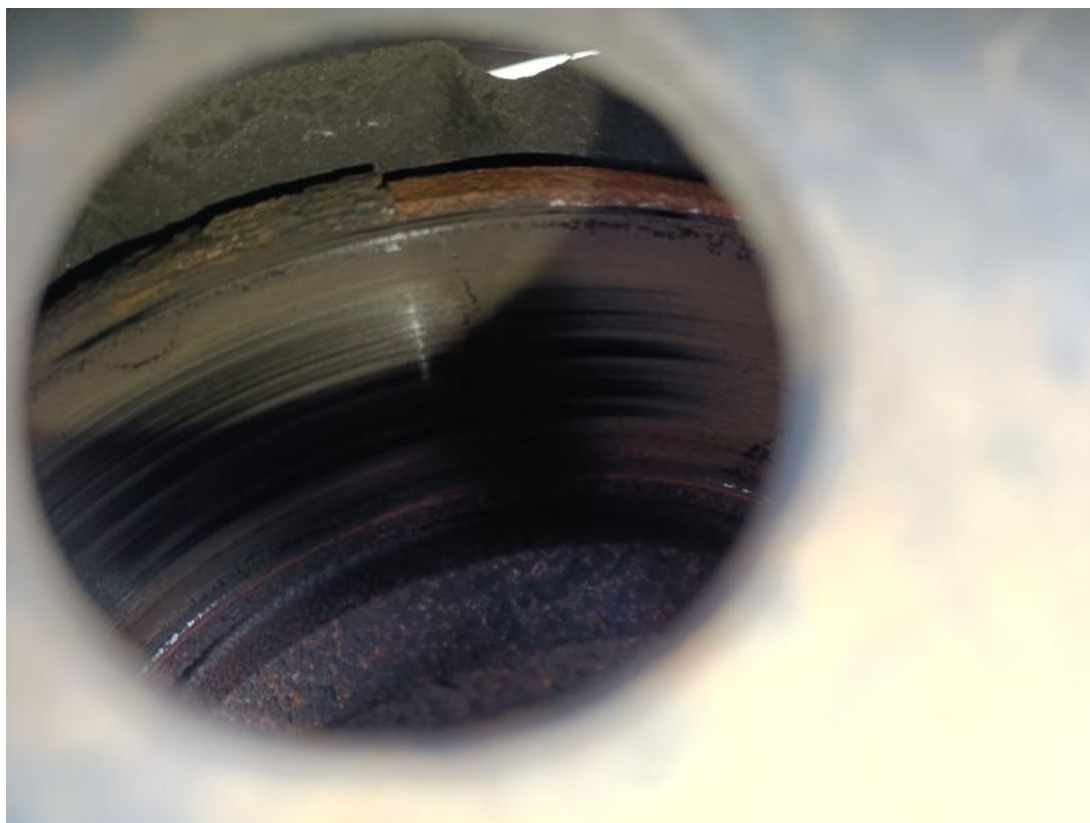
Tarcza hamulcowa przednia lewa



**Fot. 28**

Tarcza hamulcowa przednia prawa

DOKUMENTACJA FOTOGRAFICZNA



**Fot. 29**  
Tarcza hamulcowa tylna prawa



**Fot. 30**  
Tarcza hamulcowa tylna lewa



DOKUMENTACJA FOTOGRAFICZNA



**Fot. 33**  
Zdjęcie do protokołu



**Fot. 34**  
Zdjęcie do protokołu

DOKUMENTACJA FOTOGRAFICZNA



**Fot. 35**  
Zdjęcie do protokołu



**Fot. 36**  
Zdjęcie do protokołu

DOKUMENTACJA FOTOGRAFICZNA



**Fot. 37**

Szyba czołowa - zdjęcie poglądowe 1



**Fot. 38**

Szyba czołowa - zdjęcie poglądowe 2

DOKUMENTACJA FOTOGRAFICZNA



**Fot. 39**

Szyba czołowa - Pęknięcie/rozerwanie 1



**Fot. 40**

Szyba czołowa - Pęknięcie/rozerwanie 2

DOKUMENTACJA FOTOGRAFICZNA



**Fot. 41**  
Szyba czołowa() - Pęknięcie/rozerwanie 3



**Fot. 42**  
Drzwi tylne P - zdjęcie poglądowe 1

DOKUMENTACJA FOTOGRAFICZNA



**Fot. 43**  
Drzwi tylne P - zdjęcie poglądowe 2



**Fot. 44**  
Drzwi tylne P - Wgniecenie/odkształcenie 1

DOKUMENTACJA FOTOGRAFICZNA



**Fot. 45**  
Drzwi tylne P - Inne 1



**Fot. 46**  
Błotnik tylny P / Ściana boczna P - zdjęcie poglądowe 1

DOKUMENTACJA FOTOGRAFICZNA



**Fot. 47**

Błotnik tylny P / Ściana boczna P - zdjęcie poglądowe 2



**Fot. 48**

Błotnik tylny P / Ściana boczna P - Wgniecenie/odkształcenie 1

DOKUMENTACJA FOTOGRAFICZNA



**Fot. 49**

Zderzak tylny cz śr - zdjęcie pogładowe 1



**Fot. 50**

Zderzak tylny cz śr - zdjęcie pogładowe 2

DOKUMENTACJA FOTOGRAFICZNA



**Fot. 51**  
Zderzak tylny cz śr - Wgniecenie/odkształcenie 1



**Fot. 52**  
Zderzak tylny cz śr() - Wgniecenie/odkształcenie 3

DOKUMENTACJA FOTOGRAFICZNA



**Fot. 53**  
Zderzak tylny cz őr - Pęknięcie/rozerwanie 1



**Fot. 54**  
Zderzak tylny cz őr - Pęknięcie/rozerwanie 2

DOKUMENTACJA FOTOGRAFICZNA



**Fot. 55**

Drzwi tylne L - zdjęcie poglądowe 1



**Fot. 56**

Drzwi tylne L - zdjęcie poglądowe 2

DOKUMENTACJA FOTOGRAFICZNA



**Fot. 57**

Drzwi tylne L - Wgniecenie/odkształcenie 1



**Fot. 58**

Drzwi tylne L - Wgniecenie/odkształcenie 2

DOKUMENTACJA FOTOGRAFICZNA



**Fot. 59**

Obudowa lusterka zew L - zdjęcie poglądowe 1



**Fot. 60**

Obudowa lusterka zew L - zdjęcie poglądowe 2

DOKUMENTACJA FOTOGRAFICZNA



**Fot. 61**

Obudowa lusterka zew L - Pęknięcie/rozerwanie 1



**Fot. 62**

Fotel prz. lew. - zdjęcie poglądowe 1

DOKUMENTACJA FOTOGRAFICZNA



**Fot. 63**

Fotel prz. lew. - zdjęcie poglądowe 2



**Fot. 64**

Fotel prz. lew. - Pęknięcie/rozerwanie 1

DOKUMENTACJA FOTOGRAFICZNA



**Fot. 65**

Fotel prz. lew. - Pęknięcie/rozerwanie 2



**Fot. 66**

Fotel prz. lew.(.) - Pęknięcie/rozerwanie 3

DOKUMENTACJA FOTOGRAFICZNA



**Fot. 67**  
Fotel prz. lew. - Inne 1