

Nr zlecenia: 68/25/06/2026/CarArena STANDARD

z dnia: 2026/06/25

Zleceniodawca:

CARARENA - Aukcje Samochodowe
ul. Budowlanych 7
62-081 Baranowo

Rzeczoznawca:

Rafał Choroma ski/zatw. Pion Weryfikacyjny eRzeczoznawcy



WYCENA WARTO CI

Zadanie: Ocena stanu technicznego i okre lenie warto ci rynkowej pojazdu

DANE IDENTYFIKACYJNE POJAZDU (*)

Dane: [N] VII-2026

Rodzaj pojazdu: Naczepa	VIN: WSM0000005097612
Marka: SCHMITZ	Nr rejestracyjny: PZ930TJ
Model pojazdu: SKO 24 35.0t	Nr Info-Ekspert: 181-00055
Wersja: FP 60 COOL 24L-13.4	Rok produkcji: 2012

Data pierwszej rejestracji	2012/05/07
Data wa no ci badania technicznego	2027/04/17
Rodzaj naczepy	furgon kontenerowy izotermiczny
Dop. masa całk. / Masa własna / Ładowno	35000 kg / 7710 kg / 27290 kg
Zawieszenie osi / Rozstaw osi	poduszki / 1310 mm

WYPOSA ENIE STANDARDOWE

L.p. Nazwa elementu wyposa enia	L.p. Nazwa elementu wyposa enia
1 Drabinka wysuwana z tyłu naczepy	10 Podpory postojowe Jost
2 Kosz na 2 koła zapasowe	11 Sworze sprz gaj cy 2"
3 Listwa odbojowa poprzeczna z tyłu	12 System hamulcowy elektroniczny EBS
4 No no płyty podłogowej 5,5t	13 wiatła obrysowe LED
5 Odboje gumowe na uchwycie lamp 2 szt.	14 wiatła pozycyjne LED
6 Odboje gumowe naro ne z tyłu pojazdu 2 szt.	15 Tarcze kół stalowe
7 +Osie SCHMITZ CARGOBULL	16 Urz dzenie do podnoszenia/opuszczania podwozia z funkcj AUTO-RESET
8 Podłoga aluminiowa	17 Zabezpieczenia boczne przeciwjazdowe
9 Podłoga wzmocniona w cz ci tylnej	18 Zawieszenie pneumatyczne MRH

OPIS ZAMONTOWANEGO W POJE DZIE OGUMIENIA

Koło	Marka, typ	Bie nik [mm]
Przednie lewe:	*SAVA 385/65 R22.5 CARGO 5	8,0
Przednie prawe:	*SAVA 385/65 R22.5 CARGO 5	8,0
II Osi lewe:	*SAVA 385/65 R22.5 CARGO 4	8,0
II Osi prawe:	*SAVA 385/65 R22.5 CARGO 4	9,0

III Osi lewe:	*SAVA 385/65 R22.5	CARGO 5	8,0
III Osi prawe:	*SAVA 385/65 R22.5	CARGO 5	9,0

KOREKTY WARTO CI POJAZDU

KOREKTY RÓ NE:

Stan utrzymania i dbała o pojazd	(-)
KOREKTY RÓ NE RAZEM	(-)
KOREKTA ZA OGUMIENIE	(-)

UWAGI RZECZOZNAWCY DOTYCZ CE WYCENY

Dokonano sprawdzenia historii pojazdu w bazie CEPiK.

Producent osi: SCHMITZ CARGOBULL

Producent podpór: JOST

Opis stanu technicznego:

- ciana przednia: zarysowania, ogniska korozji
- narożnik PL: zarysowania
- narożnik PP: zarysowania
- ciana boczna L: zarysowania, wgniecenia, zarysowana i wgnieciona dolna listwa
- osłona boczna P: ogniska korozji
- ciana boczna P: zarysowania
- belka mocowania wiatel: skoszona, zgięta
- belka tylna dolna: ogniska korozji, wgnieciona
- odbojnik tylne: zarysowane, wgniezione, popękane
- słupki tylne L: zarysowane, wgniezione, widoczne ślady napraw
- drzwi TL: zarysowania, wgniecenia, rozerwana uszczelka, ogniska korozji
- drzwi TP: zarysowania, wgniecenia, rozerwana uszczelka, ogniska korozji
- próg tylny załadowniczy: wgniecenia
- wnętrza zabudowy: zabrudzone, liczne zarysowania, wgniecenia i rozdarcia poszycia cian
- podłoga: zabrudzona, zarysowania, rozerwane poszycie
- ciana przednia wewnątrz trzyna: liczne zarysowania i wgniecenia

Na pozostałych elementach naczepy nadwozia stwierdzono również typowe dla jej okresu eksploatacji uszkodzenia (zarysowania, odpryski, wgniecenia itp.).

Szczegółowy stan pojazdu zobrazowany w dokumentacji zdjęciowej.

Oględziny wykonywał: Mirela Słomska

Wycenę wykonał: Rafał Choromański

OPIS STANU TECHNICZNEGO ZESPOŁÓW POJAZDU

DOKUMENTY I KOMPLETACJA POJAZDU

- | | | |
|---|---------------------|--------------|
| 1 | Dowód rejestracyjny | okazano skan |
|---|---------------------|--------------|

POZOSTAŁE INFORMACJE**1 Pochodzenie pojazdu**

Krajowy

2 Badanie poprawno ci numerów identyfikacyjnych

Numer VIN tabliczki znamionowej zgodny z danymi w bazie CEPiK.

Zastrzeżenia ograniczające opinię.

ü Zawarte w niniejszej Wycenie/Raporcie informacje (w tym dotyczące wyposażenia) służy jedynie ogólnym celom informacyjnym. Wycena/Raport nie może być zatem traktowana jako oferta w rozumieniu przepisów Kodeksu Cywilnego oraz opisu towaru ani zapewnienia w rozumieniu art. 4 Ustawy z dnia 27 lipca 2002 roku o szczególnych warunkach sprzedaży konsumenckiej.

ü Wycena/Raport została sporządzona w celu ustalenia istnienia albo nieistnienia uszkodzeń nieakceptowalnych poza cenę umowy korzystania z samochodu lub innych okoliczności uzgodnionych w zleceniu. Wycena/Raport nie obejmuje typowych uszkodzeń wynikających z eksploatacji samochodu oraz jego standardowego zużycia.

ü Je li chcesz traktować ten dokument jako źródło wiedzy o samochodzie przy jego zakupie, czynisz to na własną odpowiedzialność. Rzeczoznawca nie ponosi odpowiedzialności za takie użycie tej Wyceny/Raporu.

ü Niniejsza wycena służy wyłącznie do oszacowania wartości rynkowej przedmiotu wyceny i nie może być wykorzystywana do żadnego innego celu, ni wymieniony powyżej. W szczególności wycena nie może stanowić podstawy do oceny cech i stanu wycenianego obiektu przy jego zakupie.

ü Rzeczoznawca nie bierze na siebie odpowiedzialności za wady ukryte (prawne i fizyczne) oraz ewentualne skutki wynikające z dalszego użytkowania przedmiotu wyceny, a także za skutki wykorzystania samej wyceny.

ü Powyższa wycena nie jest ekspertyzą stanu technicznego przedmiotu wyceny i za taką nie może być uznawana, w szczególności nie może być traktowana jako gwarancja sprzedaży przedmiotu wyceny za oszacowaną wartość.

ü Wycenę przeprowadzono w oparciu o dostarczoną dokumentację oraz badanie organoleptyczne wycenianego obiektu. Nie prowadzono badań diagnostycznych oraz weryfikacji warsztatowej przedmiotu wyceny.

ü Nie stwierdzono dodatkowych niesprawności i/lub uszkodzeń i/lub braków w zakresie możliwym do ustalenia w warunkach oględzin tj. bez dostępu do spodu pojazdu, specjalistycznego sprzętu diagnostycznego, jazdy próbnej wykonanej w warunkach drogowych z obciążeniem.

ü Rzeczoznawca podczas oględzin poza warsztatem nie jest w stanie stwierdzić wypadkowej przeszłości pojazdu. W przypadku podwyższonych wartości pomiarów powłoki lakierowej, konieczna jest ekspertyza w warunkach warsztatowych.

ü Rok produkcji pojazdu - nie weryfikowano. Przyjeto w oparciu o dane przekazane przez Zleceniodawcę.

ü Niniejsza wycena nie może być publikowana w całości w jakimkolwiek dokumencie bez zgody wykonawców i bez uzgodnienia z nimi formy i treści takiej publikacji. Zakaz publikacji nie dotyczy posługiwania się wyceną w umowach cywilno-prawnych zawieranych przez zleceniodawcę i dotyczących przedmiotu.

ü Przed odbiorem pojazdu, kupujący zobowiązany jest do konfrontacji rzeczywistego stanu z informacjami zawartymi w wycenie. Odbiór przedmiotu jest równoznaczny ze zrzeczeniem się wszelkich roszczeń, co do stanu technicznego.

ü Nie badano poprawności i/lub budowy numerów identyfikacyjnych/seryjnych obiektu oraz nie weryfikowano prawdziwości danych obiektu.

ü Niniejsza wycena nie może być traktowana jako gwarancja sprzedaży przedmiotu wyceny za oszacowaną wartość.

ü W przypadku ujawnienia dodatkowych informacji dotyczących przedmiotowego pojazdu, niedostępnych w czasie wykonywania niniejszej opinii, zaprezentowane stanowisko może ulec zmianie.

ü W opinii założono, że nie wykryto żadnych faktów, które mogłyby istotnie wpływać na wartość wycenionego pojazdu, jeżeli w opisie pojazdu nie widnieje inaczej.

ü Rzeczoznawca nie ponosi odpowiedzialności za ewentualne błędy wynikające z przedstawionych informacji otrzymanych od użytkownika/sprzedawcy/zamawiającego wycenę, jeżeli brak podstaw do kwestionowania ich zgodnie ze stanem rzeczywistym lub jeżeli ustalenie stanu rzeczywistego przez rzeczoznawcę było niemożliwe lub znacznie utrudnione.

- ü Wyposażenie standardowe wg. Info - Ekspert. Rzeczoznawca nie ponosi odpowiedzialności za ewentualne błędy programu. Lista wyposażenia wyceny ma charakter poglądowy i nie potwierdza kompletności. Aby ustalić specyfikacje fabryczne wyposażenia należy się do dealera.
- ü W warunkach, w jakich przeprowadzono oględziny rzeczoznawca nie miał możliwości zweryfikowania poprawności działania całego wyposażenia.
- ü Opis stanu technicznego pojazdu jest aktualny na dzień oględzin. Rzeczoznawca nie bierze odpowiedzialności za zmiany stanu pojazdu wynikające z dalszej eksploatacji lub postoju (np. uszkodzenie akumulatora, powłoki lub powstanie ognisk korozji, uszkodzenie układu hamulcowego, itp.) – zaleca się sprawdzenie daty wyceny.
- ü Jeżeli elementy jednostki napędowej, układu przeniesienia napędu itp., są rozmontowane, rzeczoznawca nie weryfikuje kompletności poszczególnych układów. Możliwość wystąpienia braków w kompletacji (np. ze względu na wykorzystanie unieruchomionego pojazdu jako „dawcy części”).
- ü Nie weryfikowano odczytanego stanu drogomierza z zapisami w urzędzeniach elektronicznych pojazdu. Rzeczoznawca nie dokonuje oceny autentyczności przebiegu.
- ü W przypadku pojazdów z niesprawnym akumulatorem lub bez niego - podłączenie sprawnego akumulatora nie gwarantuje sprawności technicznej pojazdu. W związku z tym przyjmuje się, iż stan techniczny pojazdu jest nieznanym, istnieje ryzyko ujawnienia wad ukrytych i dodatkowych uszkodzeń.
- ü Nie weryfikowano gwarancji, statusu pakietów serwisowych i kompletności w zakresie osprzętu dodatkowego, z którym przedmiot był zamówiony.

Dokument wystawiony elektronicznie, w aktualny bez podpisu

DOKUMENTACJA FOTOGRAFICZNA



Fot. nr 1



Fot. nr 2



Fot. nr 3



Fot. nr 4



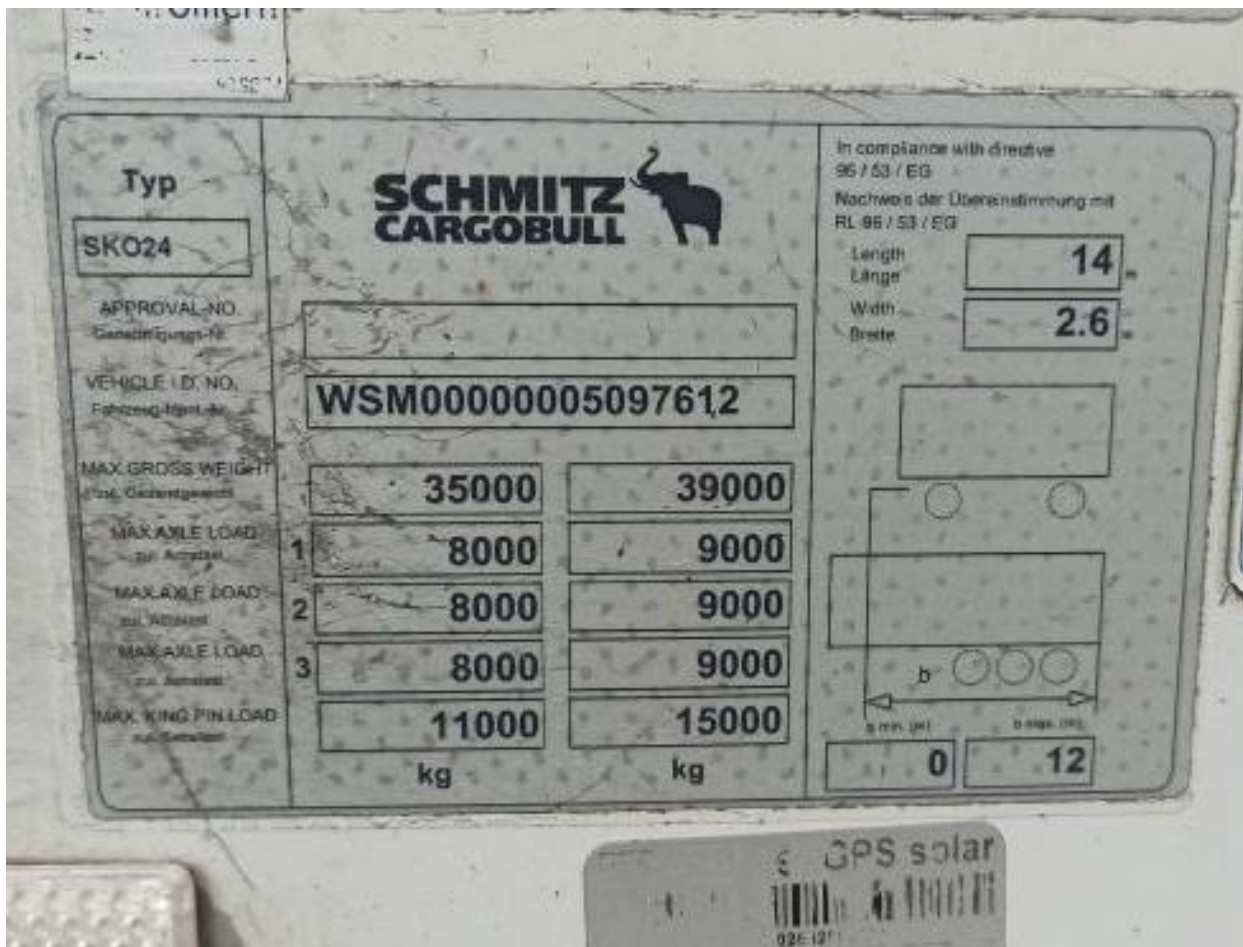
Fot. nr 5



Fot. nr 6



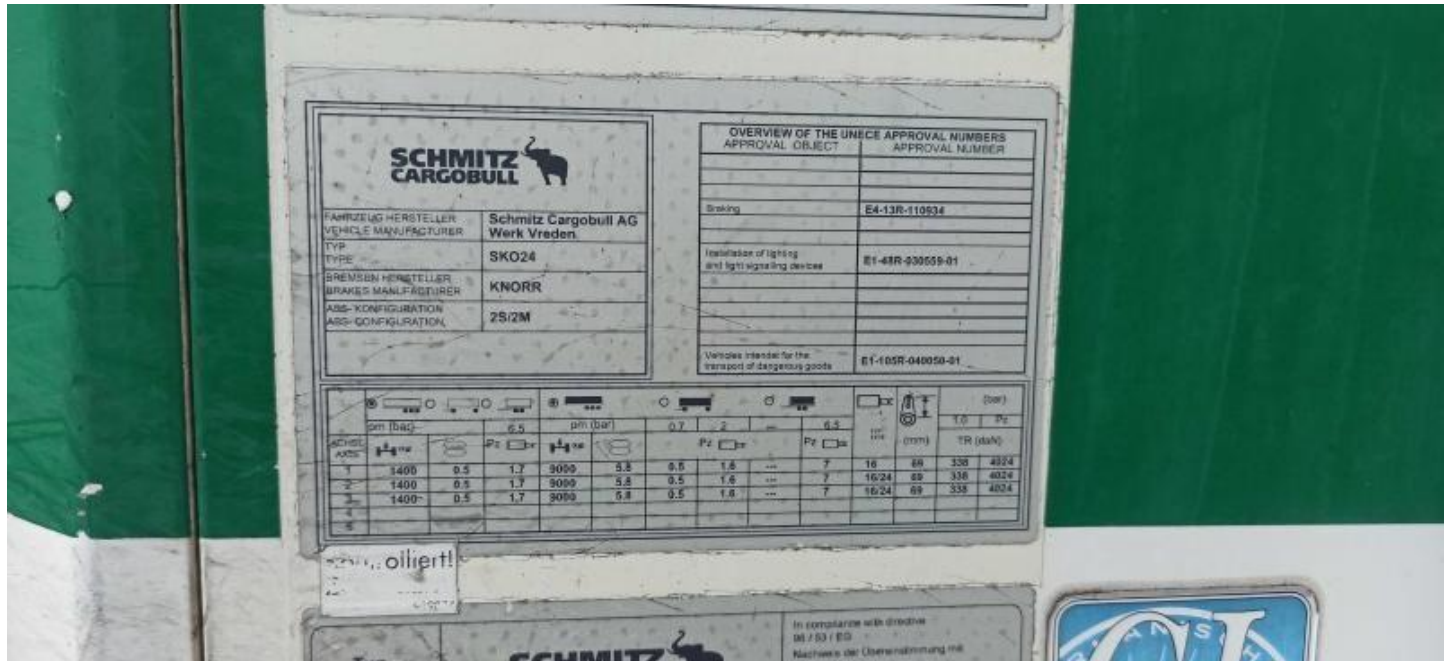
Fot. nr 9



Fot. nr 10



Fot. nr 11



Fot. nr 12



Fot. nr 13



Fot. nr 14



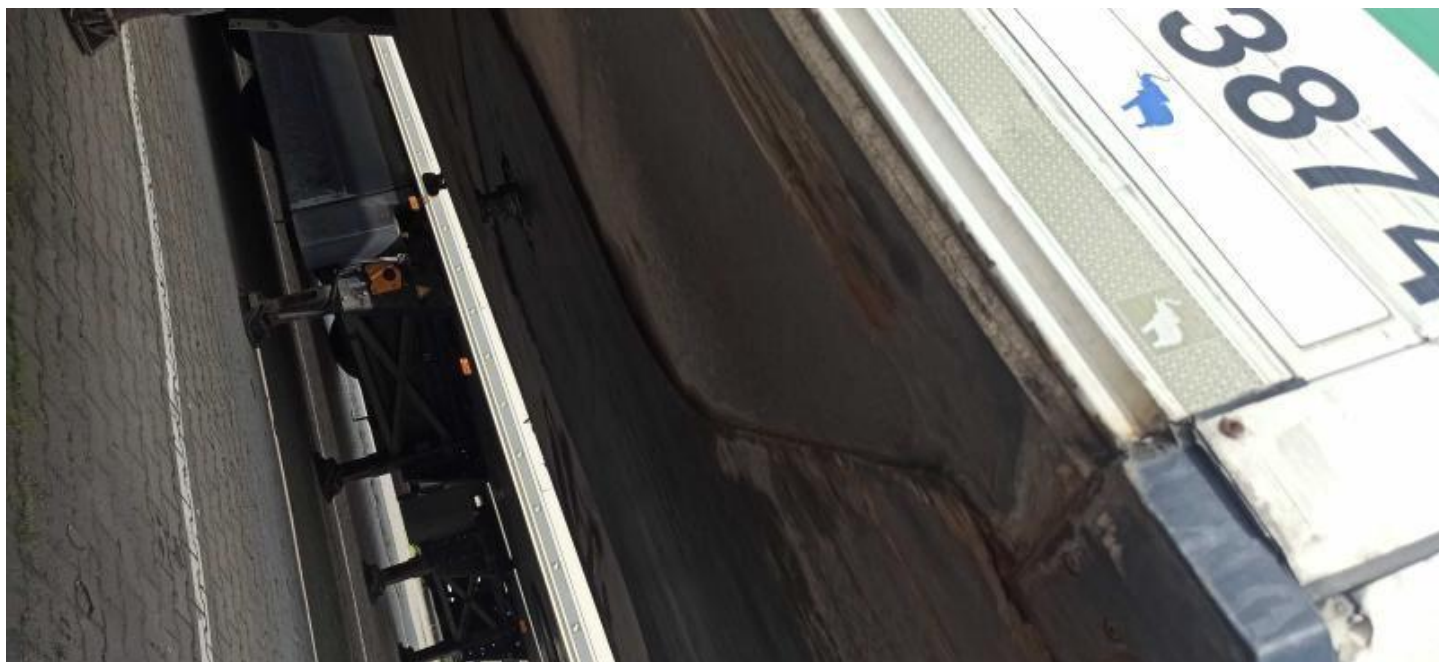
Fot. nr 15



Fot. nr 16



Fot. nr 17



Fot. nr 18



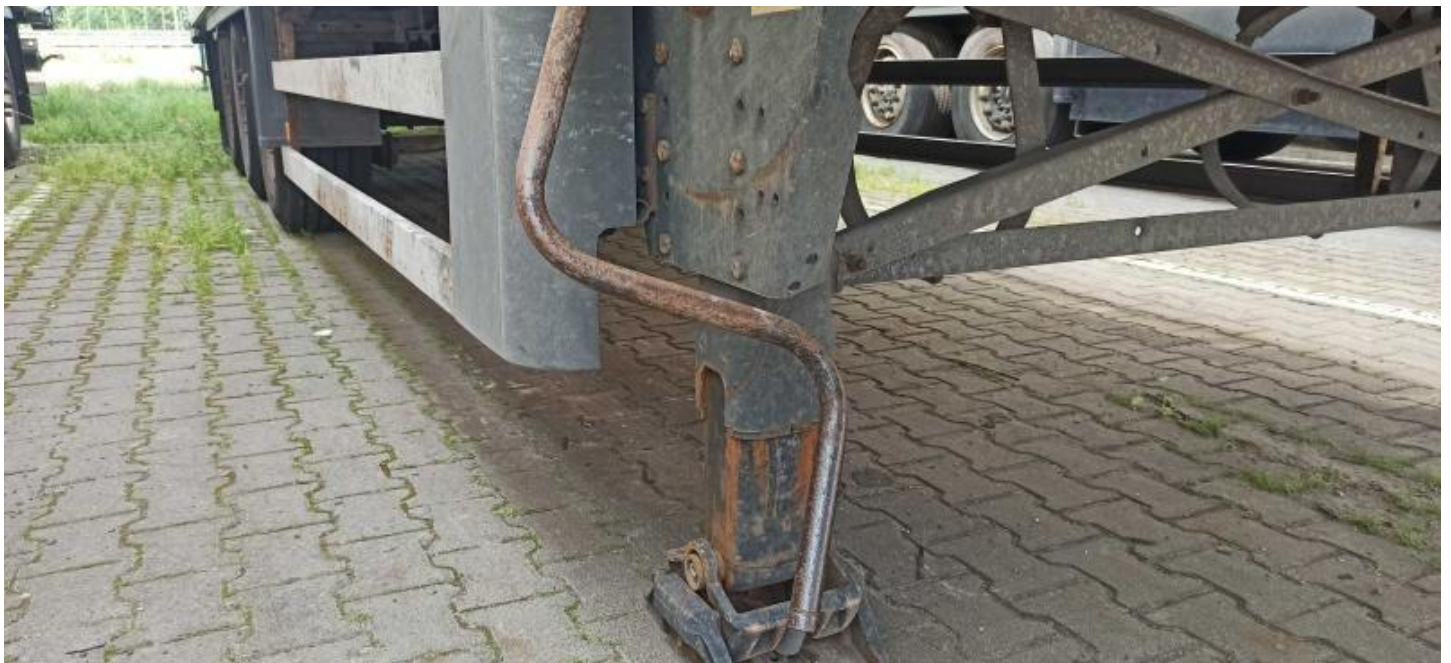
Fot. nr 19



Fot. nr 20



Fot. nr 21



Fot. nr 22



Fot. nr 23



Fot. nr 24



Fot. nr 25



Fot. nr 26



Fot. nr 27



Fot. nr 28



Fot. nr 29



Fot. nr 30



Fot. nr 31



Fot. nr 32



Fot. nr 33



Fot. nr 34



Fot. nr 35



Fot. nr 36



Fot. nr 37



Fot. nr 38



Fot. nr 39



Fot. nr 40



Fot. nr 41



Fot. nr 42



Fot. nr 43



Fot. nr 44



Fot. nr 45



Fot. nr 46



Fot. nr 47



Fot. nr 48



Fot. nr 49



Fot. nr 50



Fot. nr 51



Fot. nr 52



Fot. nr 53



Fot. nr 54



Fot. nr 55



Fot. nr 56



Fot. nr 57



Fot. nr 58



Fot. nr 59



Fot. nr 60



Fot. nr 61



Fot. nr 62



Fot. nr 63



Fot. nr 64



Fot. nr 65



Fot. nr 66



Fot. nr 67



Fot. nr 68



Fot. nr 69



Fot. nr 70



Fot. nr 71



Fot. nr 72



Fot. nr 73



Fot. nr 74



Fot. nr 75



Fot. nr 76



Fot. nr 77



Fot. nr 78



Fot. nr 79



Fot. nr 80



Fot. nr 81



Fot. nr 82



Fot. nr 83



Fot. nr 84



Fot. nr 85



Fot. nr 86



Fot. nr 87



Fot. nr 88



Fot. nr 89



Fot. nr 90



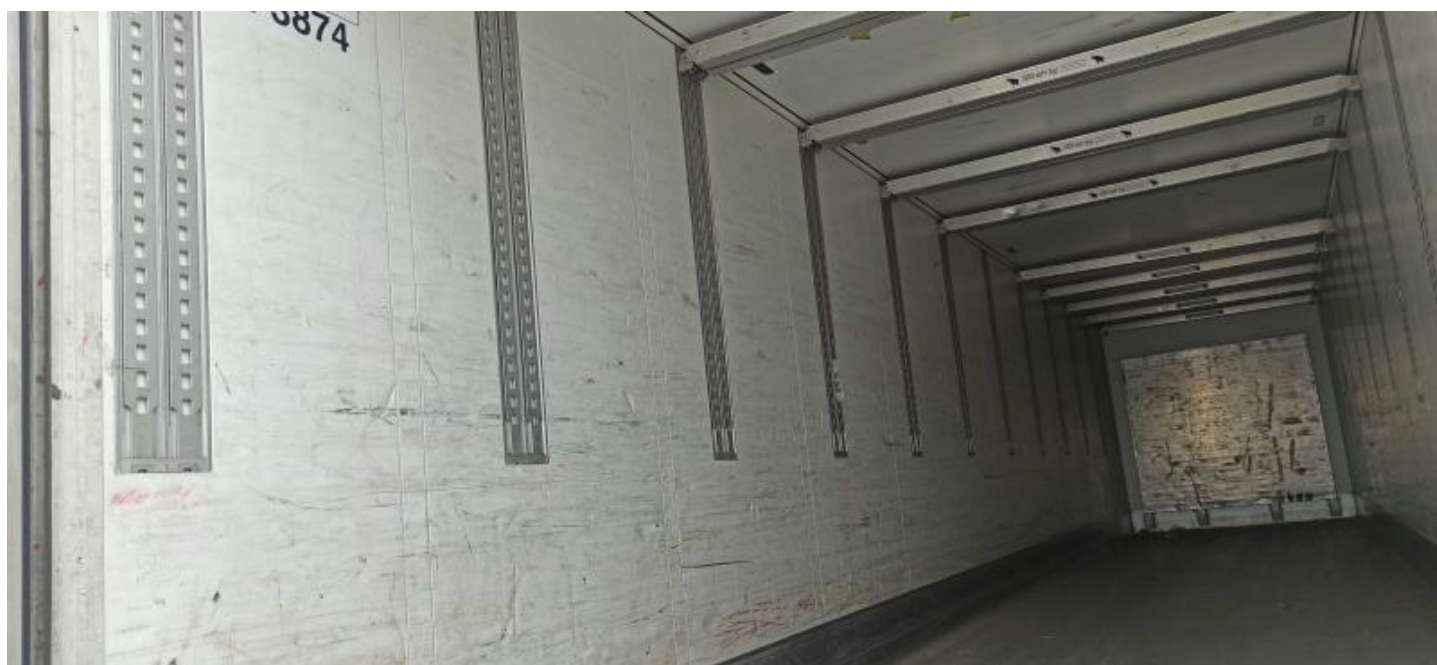
Fot. nr 91



Fot. nr 92



Fot. nr 93



Fot. nr 94



Fot. nr 95



Fot. nr 96



Fot. nr 97



Fot. nr 98



Fot. nr 99



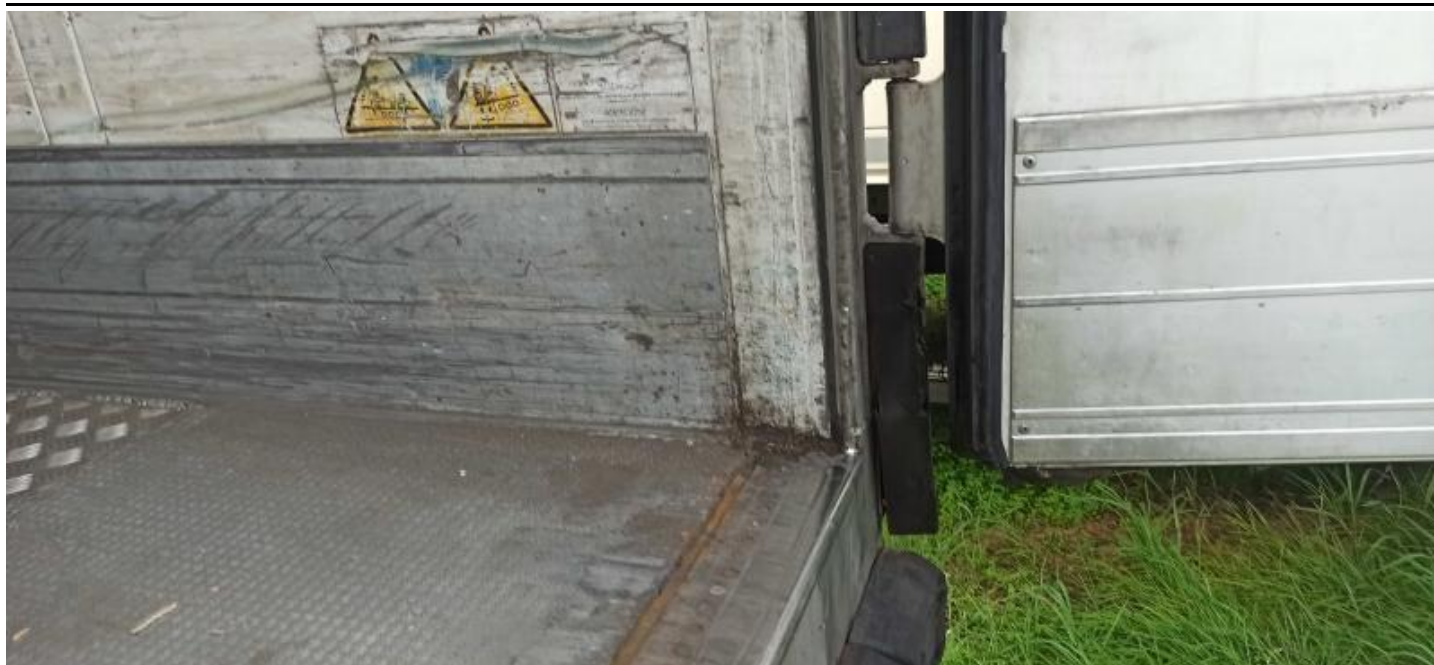
Fot. nr 100



Fot. nr 101



Fot. nr 102



Fot. nr 103



Fot. nr 104



Fot. nr 105



Fot. nr 106



Fot. nr 107



Fot. nr 108



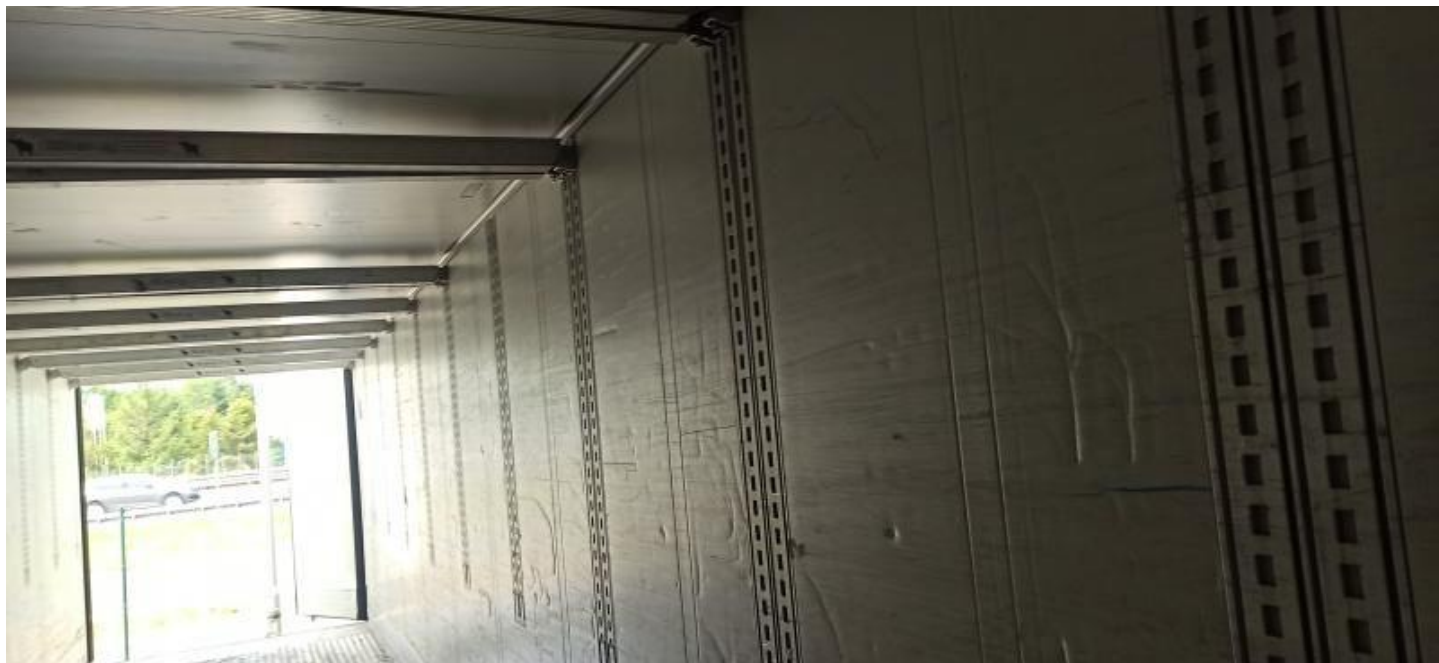
Fot. nr 109



Fot. nr 110



Fot. nr 111



Fot. nr 112



Fot. nr 113



Fot. nr 114



Fot. nr 115



Fot. nr 116



Fot. nr 117



Fot. nr 118

<p>X TERMIN BADANIA TECHNICZNEGO</p> <p>18.04.2020 m.p.</p> <p>20-09-133</p> <p>DATA PODPIS</p>	<p>X TERMIN BADANIA TECHNICZNEGO</p> <p>16.04.2021 m.p.</p> <p>POZD/150</p> <p>16.04.2020 Kuch</p> <p>DATA PODPIS</p>	<p>AGENCJE ULIZOWE</p> <p>---ZAWIESZENIE PNEUMATYCZNE---</p> <p>20.08.2019</p> <p>---WTÓRNIK TABLICY REJESTRACYJNEJ--- DUPLICATE OF REGISTRATION PLATE</p> <p>05-05-2023</p>	
<p>X TERMIN BADANIA TECHNICZNEGO</p> <p>15.04.2022 m.p.</p> <p>POZD/194</p> <p>15.04.2023 Bolo</p> <p>DATA PODPIS</p>	<p>X TERMIN BADANIA TECHNICZNEGO</p> <p>11.04.2023 m.p.</p> <p>POZD/150</p> <p>11.04.2027 Kuch</p> <p>DATA PODPIS</p>		
<p>X TERMIN BADANIA TECHNICZNEGO</p> <p>10.05.2024 m.p.</p> <p>POZD/0328</p> <p>10-05-2023 Bolo</p> <p>DATA PODPIS</p>	<p>X TERMIN BADANIA TECHNICZNEGO</p> <p>30.04.2025 m.p.</p> <p>UT/200 TG POZD/0150</p> <p>30.04.2024 Kuch</p> <p>DATA PODPIS</p>	<p>A - numer rejestracyjny pojazdu, B - data pierwszej rejestracji pojazdu, C - dane posiadacza pojazdu - właściciela pojazdu, D - data pojazdu, E - numer identyfikacyjny pojazdu, EE - maksymalna masa całkowita, CC - masa własna, H - okres ważności dowodu, F - data wycofania dowodu rejestracyjnego, K - numer seryjny (homologacji) typu pojazdu, R1, R2, R3 - dane silnika, QJ - moment pracy do cypru tu kW/łaji, S.1, S.2 - liczba miejsc siedzących (stronach), S.223 - dopuszczalna masa całkowita pojazdu, zespołu pojazdów, J - kategoria pojazdu, L - liczba osi, O.1, O.2 - maksymalna masa całkowita przyczepy z formacją C lub halucina, X - potwierdzenie przeprowadzenia badania technicznego pojazdu i daty niniejszego świadectwa technicznego pojazdu.</p> <p>Pouczenie: Właściciel pojazdu jest zobowiązany zgłosić w ciągu 30 dni od organów, które wydał dowód rejestracyjny, wszelkie zmiany danych zawartych w dowodzie rejestracyjnym pojazdu.</p>	

Fot. nr 121

Dokument wystawiony elektronicznie, wa ny bez podpisu