

Raport z oględzin pojazdu

Numer raportu	12203/6/26-15201	Data raportu	02-07-2026
Rzeczoznawcy	Radosław Romanowski (WSP) mgr inż. Paweł Barszcz (WSP)	Data oględzin	18-06-2026
Nr zlecenia	PKOM(DZS)/GDA/54858/26/06/15	Miejsce oględzin	Mokra 9, 95-200 Pabianice, 95-200 Pabi...

Dane pojazdu

Numer identyfikacyjny (VIN)	WF0YXTTGYN39630
Marka, model	FORD Transit Custom 2.0 Eco...
Typ, wersja	Transit Custom 300 L2H1 Trend
Numer rejestracyjny	WJ8121K
Silnik (rodz./poj./moc)	diesel/1996 ccm/96 kW
Stan licznika	207 284 km
Data 1. rej./rok prod.	17-05-2022/2022
Data nast. bad. techn.	
Nadwozie	FUR 4/3
Lakier	biały/2-warstwowy uni
Skrzynia biegów	manualna



Wyposażenie pojazdu

Czujniki parkowania, z przodu i z tyłu pojazdu, Drzwi boczne przesuwne, prawe, Drzwi tylne dwuskrzydłowe, bez szyb, kąt otwarcia 180 stopni, EBA - układ wspomagania awaryjnego hamowania, EBW - funkcja ostrzegania o hamowaniu awaryjnym, ESC - elektroniczny układ stabilizacji toru jazdy, Felgi stalowe 15 z ogumieniem 215/65, Fotel kierowcy manualnie regulowany, z podłokietnikiem i regulacją podparcia lędźwiowego, Fotel pasażera podwójny, ze schowkiem i oparciem składanym w stolik, HSA - system wspomagania ruszania pod górę, Immobilizer PATS, Kierownica skórzana, Klimatyzacja manualna, Komputer pokładowy, Koło zapasowe pełnowymiarowe, LAC - system kontroli obciążenia pojazdu, Lusterka boczne elektrycznie regulowane i podgrzewane, Poduszka powietrzna kierowcy, Podłoga przedziału ładunkowego wyłożona winylem, Przegroda blaszana bez okna, z uchylną klapą, ROM - system kontroli ryzyka wywrócenia pojazdu, Radio 1DIN z USB, obsługą iPod, Bluetooth, sterowaniem z kierownicy i 4 głośnikami, Szyby przednie sterowane elektrycznie, z impulsowym otwieraniem szyby kierowcy, Tempomat z ogranicznikiem prędkości, Wyłożenie boków przedziału ładunkowego, do połowy wysokości, Zamek centralny z pilotem, Zamki drzwi z automatycznym blokowaniem po ruszeniu z miejsca, Zderzak przedni w kolorze nadwozia, Światła LED do jazdy dziennej, Światła przeciwmgielne, Światła adaptacyjnego doświetlania zakrętów, Lusterka boczne elektrycznie regulowane i podgrzewane, składane, System Auto Start Stop

Ogumienie

Oś	Koło	Producent, typ	Rozmiar	Profil zmierzony
przednia	prawo	FALKEN, LINAM VAN 01	215/65 15 102T	6,5 mm
	lewo	FALKEN, LINAM VAN 01	215/65 15 102T	6,0 mm
tylna	prawo	FALKEN, LINAM VAN 01	215/65 15 102T	6,0 mm
	lewo	FALKEN, LINAM VAN 01	215/65 15 102T	6,0 mm

Dokumenty i akcesoria

[Dokumenty rej.] - POLISA UBEZP. (Nie.), Kluczyki (TAK - 1), Tablice rejestracyjne (TAK - 2), Dowód rejestracyjny (NIE), Karta pojazdu (NIE)

Grubość powłoki lakierowej

W zakresie do 150 µm

Poz.	Nazwa części	Przedział grubości powłoki lakierowej [µm]
1	Pokrywa komory silnika	do 150
2	Błotnik przedni lewy	do 150
3	Błotnik przedni prawy	do 150
4	Słupek przedni lewy	do 150
5	Słupek przedni prawy	do 150
6	Słupek środkowy lewy	do 150
7	Słupek środkowy prawy	do 150
8	Próg lewy	do 150
9	Próg prawy	do 150
10	Dach	do 150
11	Drzwi przednie lewe	do 150
12	Drzwi przednie prawe	do 150
13	Błotnik tylny lewy/ściana boczna lewa	do 150
14	Pokrywa bagażnika	do 150

W zakresie do 200 µm

Poz.	Nazwa części	Przedział grubości powłoki lakierowej [µm]
1	Drzwi tylne prawe	150 - 200

W zakresie do 2000 µm

Poz.	Nazwa części	Przedział grubości powłoki lakierowej [µm]
1	Błotnik tylny prawy/ściana boczna prawa	150 - 2000

Stwierdzone uszkodzenia

Poz.	Nazwa pozycji	Opis uszkodzeń	Kwalifik.	Naprawa [rbg]
------	---------------	----------------	-----------	---------------

1	Zderzak, środek	zarysowanie	WY	0.5
2	Kołpak koła przód R	brak	WY	0.1
3	Drzwi przednie (nieuzbrojone) L	ślady korozji	NA	
4	Rama drzwi kpl. R	wgniecenie, pęknięcie	NA	4
5	Rama drzwi, przód L	zarysowanie	NA	
6	Drzwi tylne, skrzydło lewe L	odpryski lakieru, wgniecenie, wgniecenie	NA	2
7	Tapicerka siedziska 1.rząd R	zabrudzenie	NA	
8	Nakładka zderzaka przedniego, dół	zarysowanie		
9	Drzwi przednie (nieuzbrojone) R	odpryski lakieru		

DOKUMENTACJA FOTOGRAFICZNA



Fot. 1
Przekątna przednia lewa



Fot. 2
Przód

DOKUMENTACJA FOTOGRAFICZNA



Fot. 3
Przekątna przednia prawa



Fot. 4
Próg prawy (widok od przodu)

DOKUMENTACJA FOTOGRAFICZNA



Fot. 5
Bok prawy z przodu



Fot. 6
Bok prawy z tyłu

DOKUMENTACJA FOTOGRAFICZNA



Fot. 7
Przekątna tylna prawa



Fot. 8
Tyt

DOKUMENTACJA FOTOGRAFICZNA



Fot. 9
Przekątna tylna lewa



Fot. 10
Bok lewy z tyłu

DOKUMENTACJA FOTOGRAFICZNA

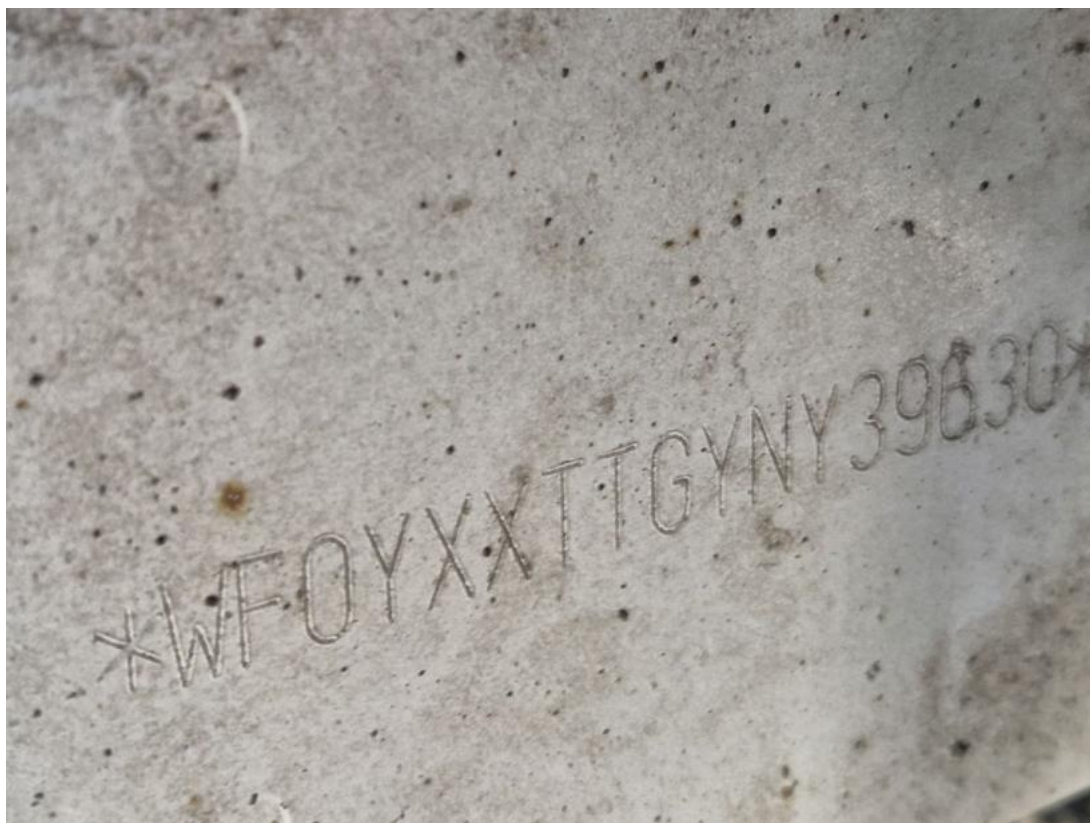


Fot. 11
Bok lewy z przodu



Fot. 12
Próg lewy (widok od przodu)

DOKUMENTACJA FOTOGRAFICZNA



Fot. 13
Numer identyfikacyjny



Fot. 14
Tabliczka znamionowa

DOKUMENTACJA FOTOGRAFICZNA



Fot. 15
Zestaw wskaźników - przebieg



Fot. 16
Zestaw wskaźników - serwis

DOKUMENTACJA FOTOGRAFICZNA



Fot. 17

Widok przez otwarte drzwi przednie lewe



Fot. 18

Widok z tylnej kanapy na deskę rozd.

DOKUMENTACJA FOTOGRAFICZNA



Fot. 19
Konsola środkowa



Fot. 20
Tuneł środkowy

DOKUMENTACJA FOTOGRAFICZNA



Fot. 21
Kierownica (na wprost)



Fot. 22
Kierownica z lewej strony

DOKUMENTACJA FOTOGRAFICZNA



Fot. 23
Komora silnika



Fot. 24
Bagażnik

DOKUMENTACJA FOTOGRAFICZNA



Fot. 25
Koło zapasowe



Fot. 26
Spód pojazdu przód

DOKUMENTACJA FOTOGRAFICZNA

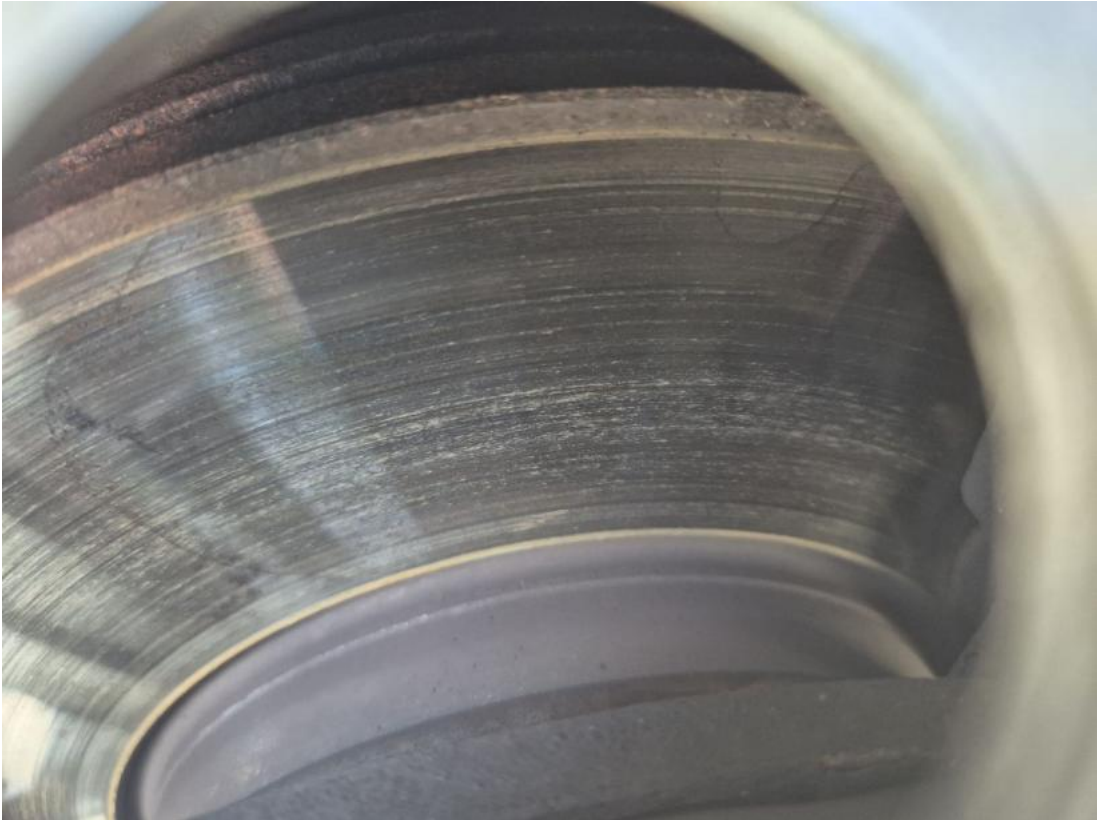


Fot. 27
Spód pojazdu tył

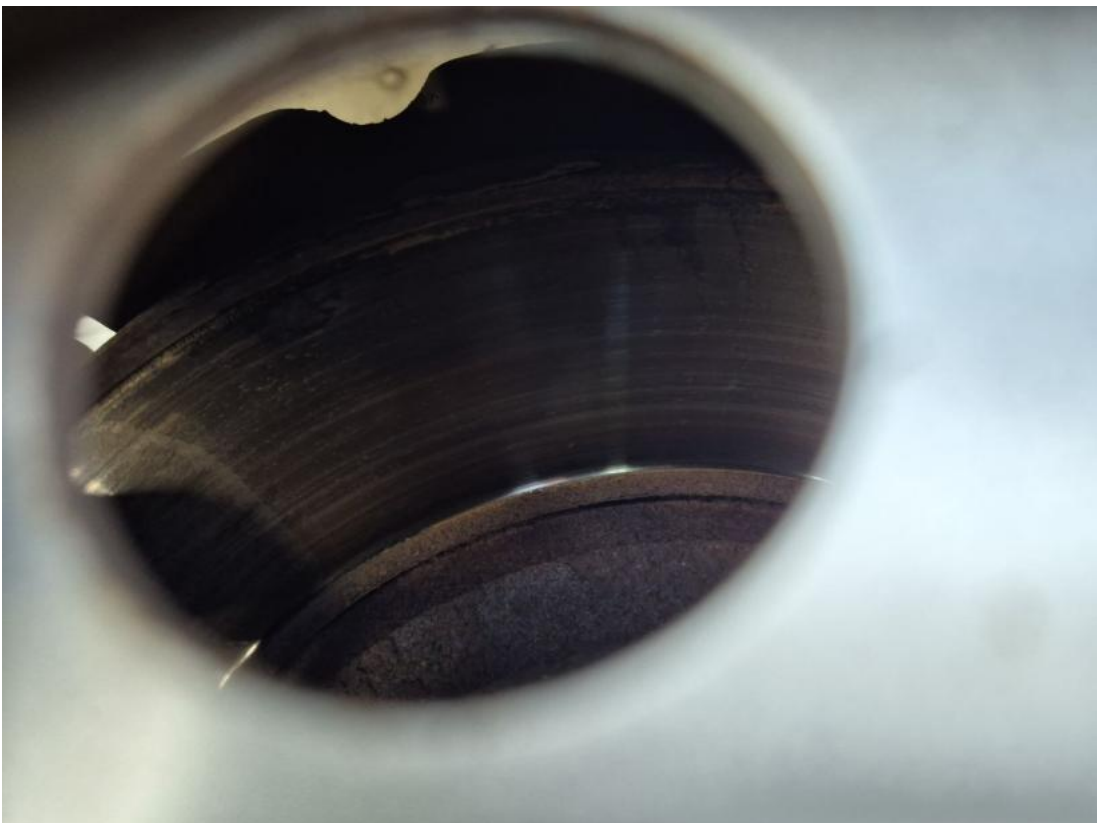


Fot. 28
Tarcza hamulcowa przednia lewa

DOKUMENTACJA FOTOGRAFICZNA



Fot. 29
Tarcza hamulcowa przednia prawa



Fot. 30
Tarcza hamulcowa tylna prawa

DOKUMENTACJA FOTOGRAFICZNA



Fot. 31
Tarcza hamulcowa tylna lewa



Fot. 32
Instrukcje

DOKUMENTACJA FOTOGRAFICZNA



Fot. 33
Kluczyki



Fot. 34
Zdjęcie do protokołu

DOKUMENTACJA FOTOGRAFICZNA



Fot. 35

Zderzak przedni cz dolna - zdjęcie poglądowe 1



Fot. 36

Zderzak przedni cz dolna - Rysa/odprysk 1

DOKUMENTACJA FOTOGRAFICZNA



Fot. 37

Kołpak przedni P - zdjęcie pogładowe 1



Fot. 38

Kołpak przedni P - Inne 1

DOKUMENTACJA FOTOGRAFICZNA



Fot. 39

Drzwi przednie P - zdjęcie poglądowe 1



Fot. 40

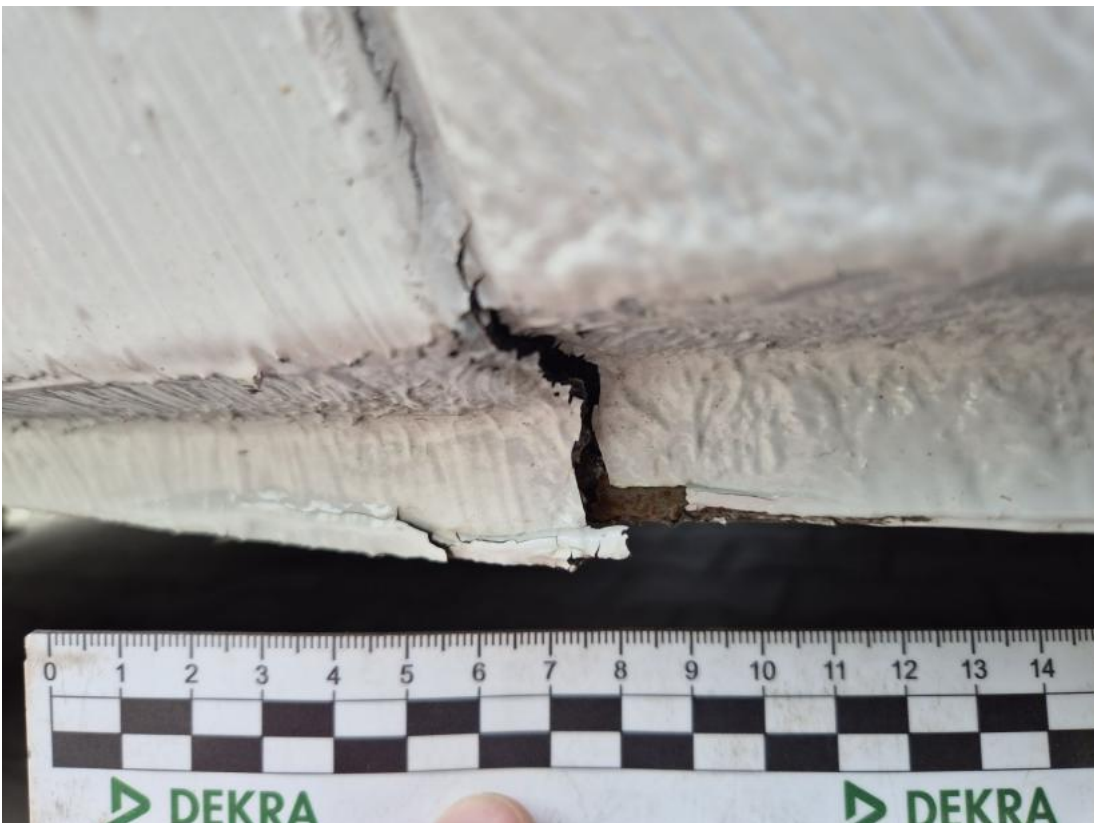
Drzwi przednie P - Rysa/odprysk 1

DOKUMENTACJA FOTOGRAFICZNA



Fot. 41

Próg P - zdjęcie poglądowe 1



Fot. 42

Próg P - Pęknięcie/rozerwanie 1

DOKUMENTACJA FOTOGRAFICZNA



Fot. 43

Zderzak tylny cz górna - zdjęcie pogładowe 1



Fot. 44

Zderzak tylny cz górna - Rysa/odprysk 1

DOKUMENTACJA FOTOGRAFICZNA



Fot. 45
Zderzak tylny cz górna - Rysa/odprysk 2



Fot. 46
Zderzak tylny cz górna() - Rysa/odprysk 3

DOKUMENTACJA FOTOGRAFICZNA



Fot. 47

Próg L - zdjęcie poglądowe 1



Fot. 48

Próg L - Rysa/odprysk 1

DOKUMENTACJA FOTOGRAFICZNA



Fot. 49

Błotnik przedni L - zdjęcie poglądowe 1



Fot. 50

Błotnik przedni L - Rysa/odprysk 1

DOKUMENTACJA FOTOGRAFICZNA



Fot. 51

Fotel prz. praw. - zdjęcie pogładowe 1



Fot. 52

Fotel prz. praw. - Inne 1

DOKUMENTACJA FOTOGRAFICZNA



Fot. 53

Drzwi tyłu lewe - zdjęcie poglądowe 1



Fot. 54

Drzwi tyłu lewe - zdjęcie poglądowe 2

DOKUMENTACJA FOTOGRAFICZNA



Fot. 55

Drzwi tyłu lewe - Rysa/odprysk 1



Fot. 56

Drzwi tyłu lewe - Rysa/odprysk 2

DOKUMENTACJA FOTOGRAFICZNA



Fot. 57

Drzwi tyłu lewe() - Rysa/odprysk 3



Fot. 58

Drzwi tyłu lewe - Wgniecenie/odkształcenie 1

DOKUMENTACJA FOTOGRAFICZNA



Fot. 59

Drzwi tyłu lewe - Wgniecenie/odkształcenie 2