

Raport z oględzin pojazdu

Numer raportu	219566/6/26-11401	Data raportu	22-06-2026
Rzeczoznawcy	Iwo Tokarski (WSP) mgr inż. Przemysław Ostap	Data oględzin	16-06-2026
Nr zlecenia	PKOM(DZS)/GDA/51164/26/06/02	Miejsce oględzin	AUTOMARKET WOLA, PRYMASA TYSI...

Dane pojazdu

Numer identyfikacyjny (VIN)	ZFA3120000JA29604
Marka, model	FIAT 500 15-24
Typ, wersja	500 1.2 Pop EU6d
Numer rejestracyjny	WD6801S
Silnik (rodz./poj./moc)	benz./1242 ccm/51 kW
Stan licznika	62 688 km
Data 1. rej./rok prod.	08-08-2018/2018
Data nast. bad. techn.	15-07-2026
Nadwozie	hatchback 3/4
Lakier	biały/UNI
Skrzynia biegów	manualna



Wyposażenie pojazdu

ABS + EBD, Airbag 7 sztuk: poduszki powietrzne czołowe, przednie boczne, kurtynowe, Airbag kolan kierowcy, BAS - Brake Assist System, Czujnik ciśnienia powietrza w oponach TPMS, Czujnik zapięcia pasów bezpieczeństwa, ESC (zawiera ASR, MSR, HBA i Hill Holder), ESS - system sygnalizacji nagłego hamowania, Elektrycznie sterowane szyby przednie + zamek centralny, Felgi stalowe 14 z ogumieniem, Fotel pasażera z mechanizmem pamięci ustawienia, GSI - Gear Shift Indicator, Gniazdo 12V, Immobilizer, Kierownica z regulacją wysokości, Klimatyzacja manualna, Komputer pokładowy z systemem My Car, Korek wlewu paliwa zamykany na kluczyk, Lusterka boczne regulowane elektrycznie, w kolorze czarnym, Poduszka powietrzna chroniąca kolana kierowcy, Przyciski sterowania radia na kierownicy, Radio Uconnect (bez CD) z portami USB i AUX, Reflektory przednie z funkcją Follow Me Home, Tapicerka materiałowa, Tylna kanapa dzielona z regulowanymi zagłówkami, Uchwyt dla pasażera, Uchwyty ISOFIX do mocowania fotelika dziecięcego, Wspomaganie kierownicy - elektryczne, Zamek centralny sterowany pilotem, Zderzaki w kolorze nadwozia, Zestaw naprawczy do kół Fix&Go, Zestaw wskaźników analogowy z ekranem komputera pokładowego, Światła do jazdy dziennej (DRL) w technologii LED, Lakier pastelowy Vintage, Biały Gelato, System Stop & Start

Ogumienie

Oś	Koło	Producent, typ	Rozmiar	Profil zmierzony
przednia	prawe	NEXEN, NBLUE HD PLUS	175/65 14 82T	6,0 mm
	lewe	NEXEN, NBLUE HD PLUS	175/65 14 82T	5,0 mm
tylna	prawe	NEXEN, NBLUE HD PLUS	175/65 14 82T	5,5 mm
	lewe	NEXEN, NBLUE HD PLUS	175/65 14 82T	5,5 mm

Dokumenty i akcesoria

[Dokumenty rej.] - POLISA UBEZP. (Nie.), Kluczyki (TAK - 1), Tablice rejestracyjne (TAK - 2), Dowód rejestracyjny (TAK), Karta pojazdu (NIE)

Grubość powłoki lakierowej

W zakresie do 150 µm

Poz.	Nazwa części	Przedział grubości powłoki lakierowej [µm]
1	Słupek środkowy prawy	do 150
2	Dach	do 150

W zakresie do 200 µm

Poz.	Nazwa części	Przedział grubości powłoki lakierowej [µm]
1	Słupek przedni prawy	150 - 200
2	Słupek środkowy lewy	150 - 200
3	Próg prawy	150 - 200
4	Drzwi przednie prawe	150 - 200
5	Błotnik tylny prawy/ściana boczna prawa	150 - 200
6	Pokrywa bagażnika	150 - 200

W zakresie do 300 µm

Poz.	Nazwa części	Przedział grubości powłoki lakierowej [µm]
1	Pokrywa komory silnika	150 - 300
2	Słupek przedni lewy	150 - 300
3	Próg lewy	150 - 300
4	Drzwi przednie lewe	150 - 300

W zakresie do 500 µm

Poz.	Nazwa części	Przedział grubości powłoki lakierowej [µm]
1	Błotnik przedni lewy	150 - 500

W zakresie do 1000 µm

Poz.	Nazwa części	Przedział grubości powłoki lakierowej [µm]
1	Błotnik przedni prawy	150 - 1000
2	Błotnik tylny lewy/ściana boczna lewa	150 - 1000

Stwierdzone uszkodzenia

Poz.	Nazwa pozycji	Opis uszkodzeń	Kwalifik.	Naprawa [rbg]
1	Szyba przednia atermiczna	pęknięcie	WY	1.9
2	Kpl.montażowy/naprawczy-kpl.do klejenia		WY	
3	Okładzina zderzaka tylnego	rysa/odprysk, pęknięcie	WY	1
4	Lampa tylna kompletna L	połamana(y)	WY	
5	Mieszek dźwigni	rozerwanie	WY	0.2
6	Błotnik przedni R	rysa/odprysk	NA	0.5
7	Próg L	rysa/odprysk, wgniecenie/odkształcenie	NA	1
8	Błotnik tylny L	rysa/odprysk, wgniecenie/odkształcenie	NA	0.5
9	Błotnik tylny R	rysa/odprysk, wgniecenie/odkształcenie	NA	0.5
10	Drzwi przednie (nieuzbrojone) L	rysa/odprysk, wgniecenie/odkształcenie		
11	Drzwi przednie (nieuzbrojone) R	rysa/odprysk		
12	Osłona lusterka zewnętrznego L	zarysowanie		
13	Osłona lusterka zewnętrznego R	rysa/odprysk		

DOKUMENTACJA FOTOGRAFICZNA



Fot. 1

Przekątna przednia lewa



Fot. 2

Przód

DOKUMENTACJA FOTOGRAFICZNA



Fot. 3

Przekątna przednia prawa



Fot. 4

Próg prawy (widok od przodu)

DOKUMENTACJA FOTOGRAFICZNA



Fot. 5

Bok prawy z przodu



Fot. 6

Bok prawy z tyłu

DOKUMENTACJA FOTOGRAFICZNA



Fot. 7

Przekątna tylna prawa



Fot. 8

Tył

DOKUMENTACJA FOTOGRAFICZNA



Fot. 9

Przekątna tylna lewa



Fot. 10

Bok lewy z tyłu

DOKUMENTACJA FOTOGRAFICZNA



Fot. 11

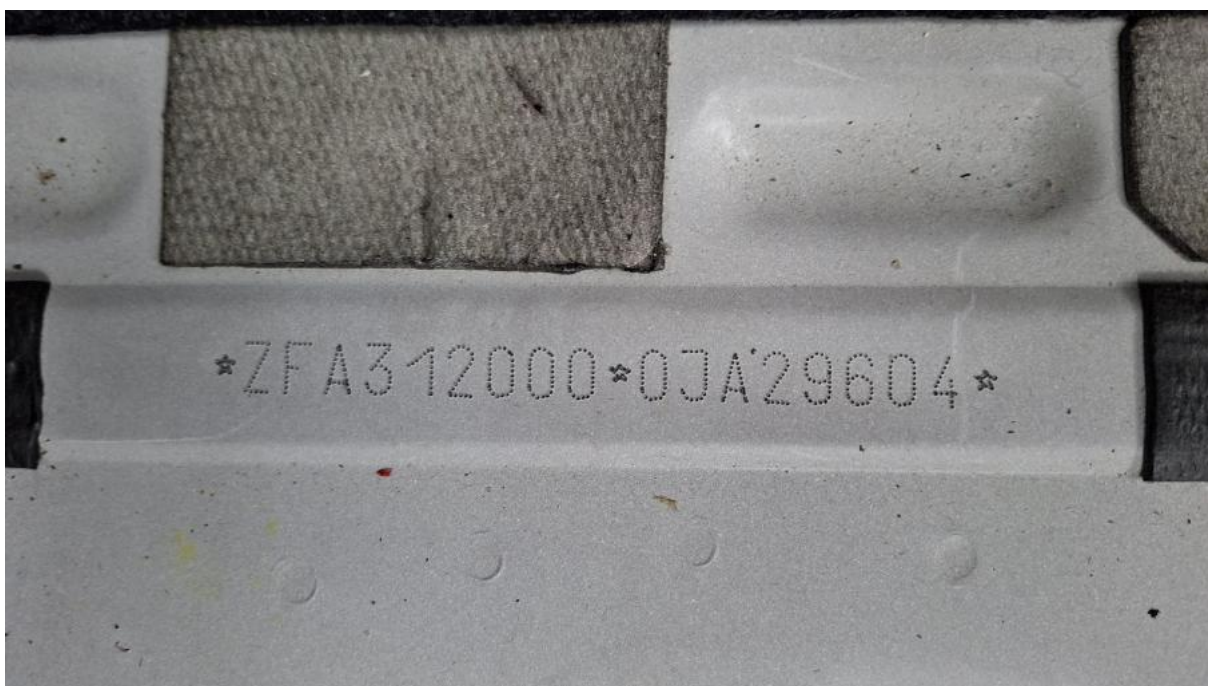
Bok lewy z przodu



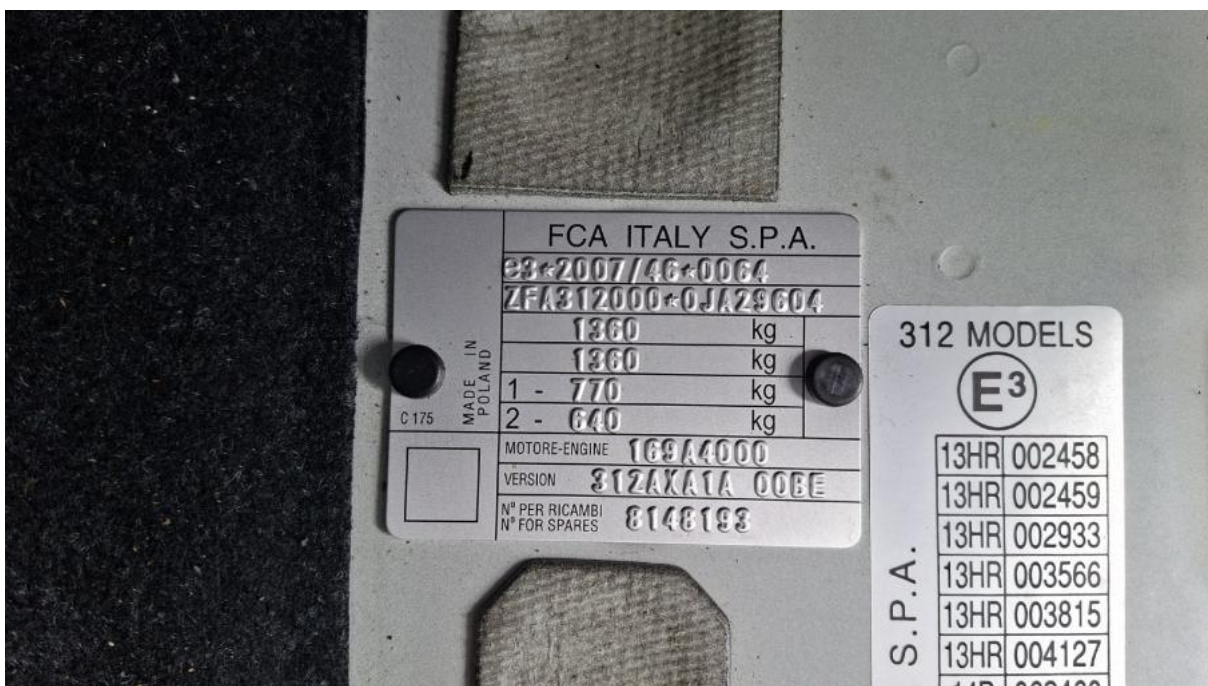
Fot. 12

Próg lewy (widok od przodu)

DOKUMENTACJA FOTOGRAFICZNA



Fot. 13
Numer identyfikacyjny



Fot. 14
Tabliczka znamionowa

DOKUMENTACJA FOTOGRAFICZNA



Fot. 15

Zestaw wskaźników - przebieg



Fot. 16

Zestaw wskaźników - serwis

DOKUMENTACJA FOTOGRAFICZNA



Fot. 17

Widok przez otwarte drzwi przednie lewe



Fot. 18

Widok z tylnej kanapy na deskę rozd.

DOKUMENTACJA FOTOGRAFICZNA



Fot. 19
Konsola środkowa



Fot. 20
Tuneł środkowy

DOKUMENTACJA FOTOGRAFICZNA



Fot. 21

Kierownica (na wprost)



Fot. 22

Kierownica z lewej strony

DOKUMENTACJA FOTOGRAFICZNA



Fot. 23
Komora silnika



Fot. 24
Bagażnik

DOKUMENTACJA FOTOGRAFICZNA



Fot. 25

Spód pojazdu przód



Fot. 26

Spód pojazdu tył

DOKUMENTACJA FOTOGRAFICZNA



Fot. 27

Tarcza hamulcowa przednia lewa



Fot. 28

Tarcza hamulcowa przednia prawa

DOKUMENTACJA FOTOGRAFICZNA



Fot. 29

Tarcza hamulcowa tylna prawa



Fot. 30

Tarcza hamulcowa tylna lewa

DOKUMENTACJA FOTOGRAFICZNA



Fot. 31

Dowód rej. Str. 1



Fot. 32

Książka serwisowa – dane

DOKUMENTACJA FOTOGRAFICZNA



Fot. 33

Książka serwisowa – ostatni przegląd



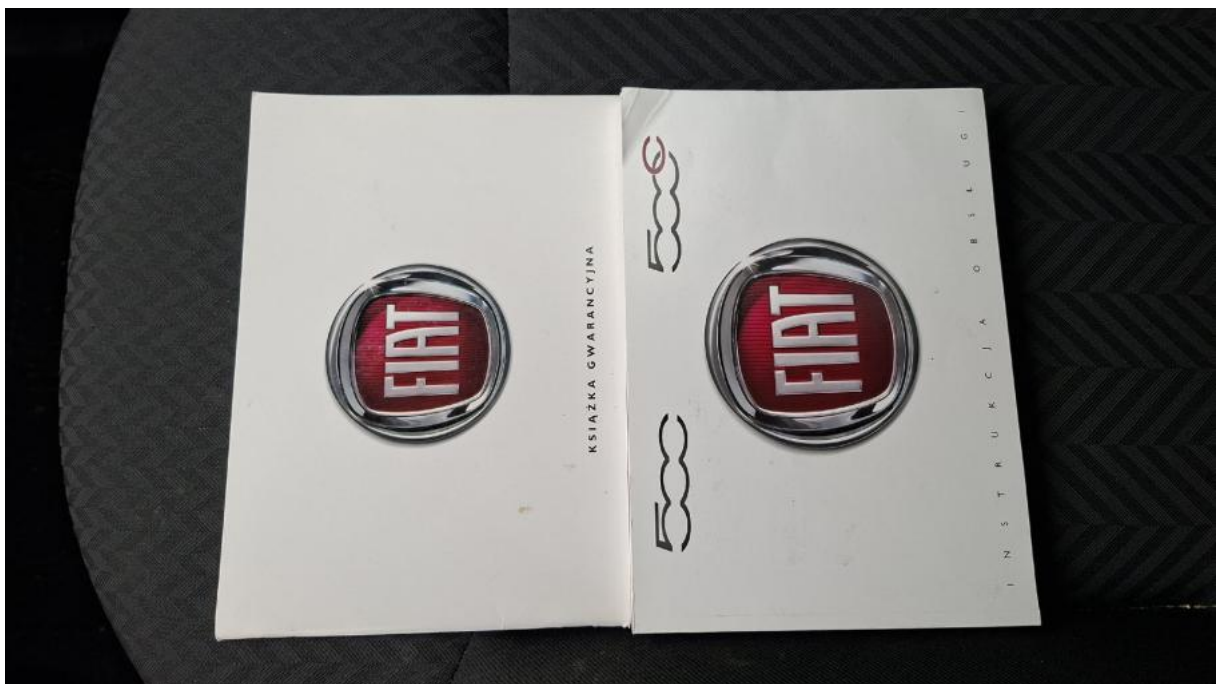
Fot. 34

Dowód rej. str. 2

DOKUMENTACJA FOTOGRAFICZNA



Fot. 35
OC



Fot. 36
Instrukcje

DOKUMENTACJA FOTOGRAFICZNA



Fot. 37
Zestaw naprawczy koła



Fot. 38
Kluczyki

DOKUMENTACJA FOTOGRAFICZNA



Fot. 39

Zdjęcie do protokołu



Fot. 40

Szyba czołowa - Pęknięcie/rozerwanie 1

DOKUMENTACJA FOTOGRAFICZNA



Fot. 41

Błotnik przedni P - Rysa/odprysk 1



Fot. 42

Drzwi przednie P - zdjęcie pogładowe 1

DOKUMENTACJA FOTOGRAFICZNA



Fot. 43

Drzwi przednie P - Rysa/odprysk 1



Fot. 44

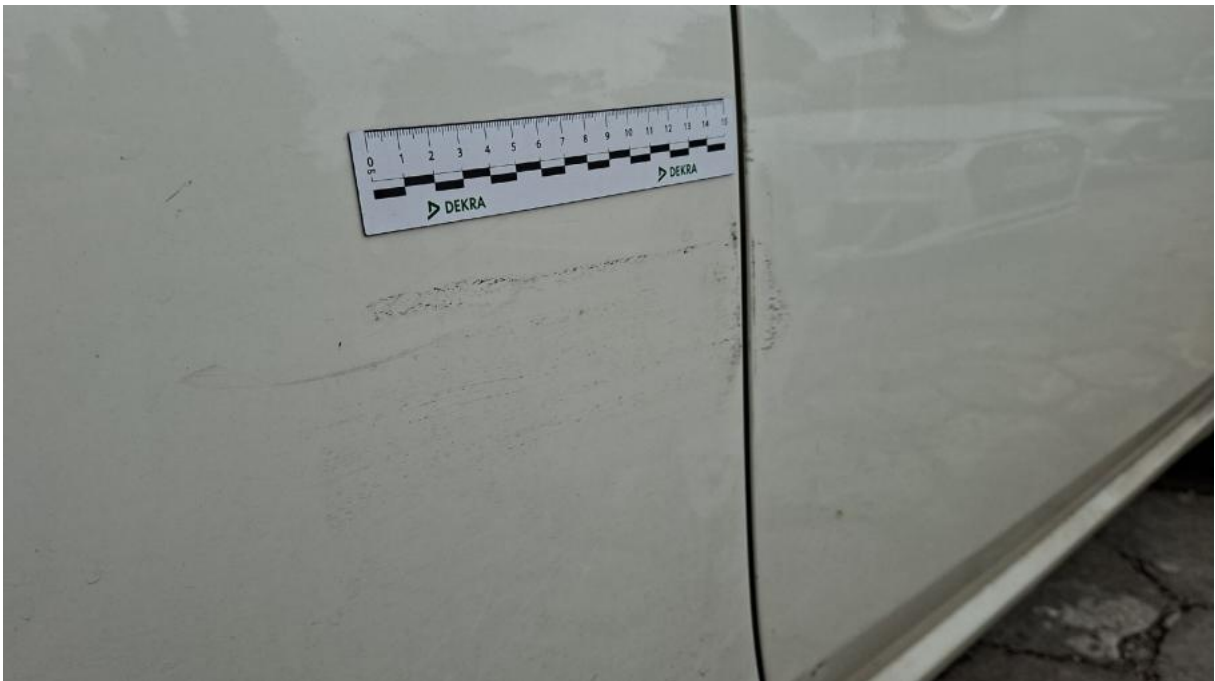
Drzwi przednie P - Rysa/odprysk 2

DOKUMENTACJA FOTOGRAFICZNA



Fot. 45

Lusterko zew P - Rysa/odprysk 1



Fot. 46

Błotnik tylny P / Ściana boczna P - Rysa/odprysk 1

DOKUMENTACJA FOTOGRAFICZNA



Fot. 47

Błotnik tylny P / Ściana boczna P - Wgniecenie/odkształcenie 1



Fot. 48

Zderzak tylny cz L - zdjęcie poglądowe 1

DOKUMENTACJA FOTOGRAFICZNA



Fot. 49

Zderzak tylny cz L - Rysa/odprysk 1



Fot. 50

Zderzak tylny cz L - Rysa/odprysk 2

DOKUMENTACJA FOTOGRAFICZNA



Fot. 51

Zderzak tylny cz L - Pęknięcie/rozerwanie 1



Fot. 52

Zderzak tylny cz P - Rysa/odprysk 1

DOKUMENTACJA FOTOGRAFICZNA



Fot. 53

Błotnik tylny L / Ściana boczna L - Rysa/odprysk 1



Fot. 54

Lampa tylna zew L - Pęknięcie/rozerwanie 1

DOKUMENTACJA FOTOGRAFICZNA



Fot. 55

Drzwi przed L - Rysa/odprysk 1



Fot. 56

Drzwi przed L - Rysa/odprysk 2

DOKUMENTACJA FOTOGRAFICZNA



Fot. 57

Drzwi przed L - Wgniecenie/odkształcenie 1



Fot. 58

Drzwi przed L - Wgniecenie/odkształcenie 2

DOKUMENTACJA FOTOGRAFICZNA



Fot. 59

Lusterko zew L - Rysa/odprysk 1



Fot. 60

Próg L - zdjęcie poglądowe 1

DOKUMENTACJA FOTOGRAFICZNA



Fot. 61

Próg L - Wgniecenie/odkształcenie 1



Fot. 62

Słupek środkowy L - Wgniecenie/odkształcenie 1

DOKUMENTACJA FOTOGRAFICZNA



Fot. 63

Gałka dźwigni zmiany biegów - Pęknięcie/rozerwanie 1



Fot. 64

Dywanik prze L - Pęknięcie/rozerwanie 1