

Nr zlecenia: 26/30/06/2026/CarArena STANDARD

z dnia: 2026/06/30

**Zleceniodawca:**

CARARENA - Aukcje Samochodowe  
ul. Budowlanych 7  
62-081 Baranowo

**Rzeczoznawca:**

Albert Kalu ny/zatw. pion weryfikacyjny eRzeczoznawcy



## Wycena wartości

Zadanie: Określenie wartości rynkowej pojazdu

### DANE IDENTYFIKACYJNE POJAZDU

Dane: [O] VII-2026

Rodzaj pojazdu: <b>Samochód osobowy</b>	VIN: <b>NMTBZ3BE80R016838</b>
Marka: <b>TOYOTA</b>	Nr rejestracyjny: <b>PO2LS81</b>
Model pojazdu: <b>Corolla 1.8 Hybrid MR`19 E6</b>	Nr Info-Expert: <b>037-03193</b>
Wersja: <b>Active e-CVT</b>	Rok produkcji: <b>2019</b>

Wskazanie drogomierza	189907 km
Data pierwszej rejestracji	2019/08/01
Data wykonania badania technicznego	2026/07/22
Rodzaj nadwozia	sedan 4 drzwiowy
Dop. masa całkowita	1835 kg
Jednostka napędowa	hybrydowa (benzyna/elekt.)
Pojemność / Moc silnika spalinowego	1798 ccm / 72kW (98KM)
Moc zespołu napędowego / silnika elektrycznego	90kW (122KM) / 53kW (72KM)
Liczba cylindrów / Układ cylindrów / Liczba zaworów	4 / rzędowy / 16
Rodzaj skrzyni biegów	automatyczna
Rodzaj napędu	przedni (4x2)
Kolor powłoki lakierowej, (rodzaj lakieru)	Szary 2-warstwowy z efektem metalicznym

### WYPOSAŻENIE STANDARDOWE

L.p.	Nazwa elementu wyposażenia	L.p.	Nazwa elementu wyposażenia
1	ABS - system zapobiegający blokowaniu kół	29	Sterowanie telefonem w kierownicy
2	Asystent utrzymania pasa ruchu LTA	30	Sygnalizacja niezajętych pasów bezpieczeństwa przednich
3	Czujnik zmierzchu	31	System automatycznego powiadamiania ratunkowego eCall
4	Fotel kierowcy z regulacją wysokości	32	System dystrybucji siły hamowania elektroniczny EBD
5	Gniazdo 12V	33	System kontroli trakcji TRC
6	Hamulec postojowy elektryczny	34	System monitorowania ciśnienia powietrza w

7	Immobilizer	35	oponach
8	Kierownica multifunkcyjna	36	System rozpoznawania znaków drogowych RSA
9	Klimatyzacja automatyczna 2 strefowa	37	System stabilizacji toru jazdy VSC
10	Kolumna kierownicy z regulacją wysokości i głębi boku ci	38	System wczesnego reagowania w razie ryzyka zderzenia PCS
11	Komputer pokładowy	39	System wspomagania hamowania awaryjnego
12	Kurtyny powietrzne boczne	40	System wspomagania ruszania na wzniesieniu HAC
13	Lusterka zewnętrzne trznie podgrzewane elektrycznie	41	System wykrywania zmniejszenia kierowcy SWS
14	Lusterka zewnętrzne trznie regulowane elektrycznie	42	Szyby przednie automatycznie opuszczane i podnoszone
15	Lusterka zewnętrzne trznie w kolorze nadwozia	43	Szyby przednie regulowane elektrycznie
16	Mocowanie fotelika dzieciowego ISOFIX na tylnych skrajnych siedzeniach	44	Szyby tylne automatycznie opuszczane i podnoszone
17	Nawiewy w drugim rzędzie siedzeń	45	Szyby tylne regulowane elektrycznie
18	Ogranicznik prędkości automatyczny ASL	46	Wiatła do jazdy dziennej LED
19	Podłokietnik przedni	47	Wiatła drogowe automatyczne AHB
20	Podłokietniki siedzeń tylnych	48	Tapicerka tekstylna
21	Podsufitka w jasnej tonacji	49	Tempomat adaptacyjny
22	Poduszka powietrzna kierowcy	50	Wspomaganie układu kierowniczego
23	Poduszka powietrzna kolanowa kierowcy	51	Wyświetlacz wskaźników kierowcy 4,2"
24	Poduszka powietrzna pasażera z możliwością odłączenia	52	Zabezpieczenie drzwi tylnych przed otwarciem od wewnątrz
25	Poduszki powietrzne boczne przednie	53	Zamek centralny zdalnie sterowany
26	Pokrywa bagażnika otwierana przyciskiem	54	Zestaw naprawczy opon
27	Przycisk uruchamiający silnik	55	Złotce "AUX"
28	Sterowanie systemem audio w kierownicy		Złotce "USB"

#### L.p. Nazwa pakietu / elementu pakietu wyposażenia standardowego

- 1 Radioodtwarzacz CD + MP3 + Bluetooth + 6 głośników  
Głośniki 6 szt.  
Radioodtwarzacz CD + MP3  
System Bluetooth
- 2 Siedzenia tylne dzielone i składane 60/40  
Siedzenia tylne dzielone  
Siedzenia tylne składane
- 3 Tarcze kół stalowe 15" opony 195/65  
Opony 195/65 R15  
Tarcze kół stalowe

### WYPOSAŻENIE DODATKOWE

#### L.p. Nazwa elementu wyposażenia

- 1 Czujniki parkowania - przód/tył  
Czujniki parkowania - przód  
Czujniki parkowania - tył
- 2 Koło zapasowe dojazdowe
- 3 Lakier metalizowany

### OPIS ZAMONTOWANEGO W POJEZDZIE OGUMIENIA

Koło	Marka, typ	Bieżnik [mm]
Przednie lewe:	*KLEBER 195/65 R15 91T DYNAXER HP4	6,0
Przednie prawe:	*KLEBER 195/65 R15 91T DYNAXER HP4	6,0
Tylne lewe:	*KLEBER 195/65 R15 91T DYNAXER HP4	6,0
Tylne prawe:	*KLEBER 195/65 R15 91T DYNAXER HP4	6,0

### KOREKTY WARTOŚCI POJAZDU

KOREKTA ZA PIERWSZĄ REJESTRACJĄ	( + )
KOREKTA ZA WYPOSAŻENIEM	( + )

KOREKTA ZA PRZEBIEG	(-)
KOREKTY RÓŻNE:	
Zadana szacunkowa korekta z tytułu wcześniejszych napraw	(-)
Stan utrzymania i dbałość o pojazd	(-)
Regionalna sytuacja rynkowa	(-)
KOREKTY RÓŻNE RAZEM	(-)
KOREKTA ZA OGUMIENIE	(-)

### UWAGI RZECZOZNAWCY DOTYCZĄCE WYCENY

Pojazd zweryfikowany w bazie danych [historiapojazdu.gov.pl](http://historiapojazdu.gov.pl)

Oględziny wykonał: Janusz Chomicz

Wycena wykonana: Albert Kalużyński

Korekta „Regionalna sytuacja rynkowa” została zadana ze względu na zauważalne różnice między cenami lokalnymi a średnimi wartościami na rynku krajowym. Odzwierciedla aktualne warunki sprzedaży w regionie oraz lokalną atrakcyjność danego typu pojazdu.

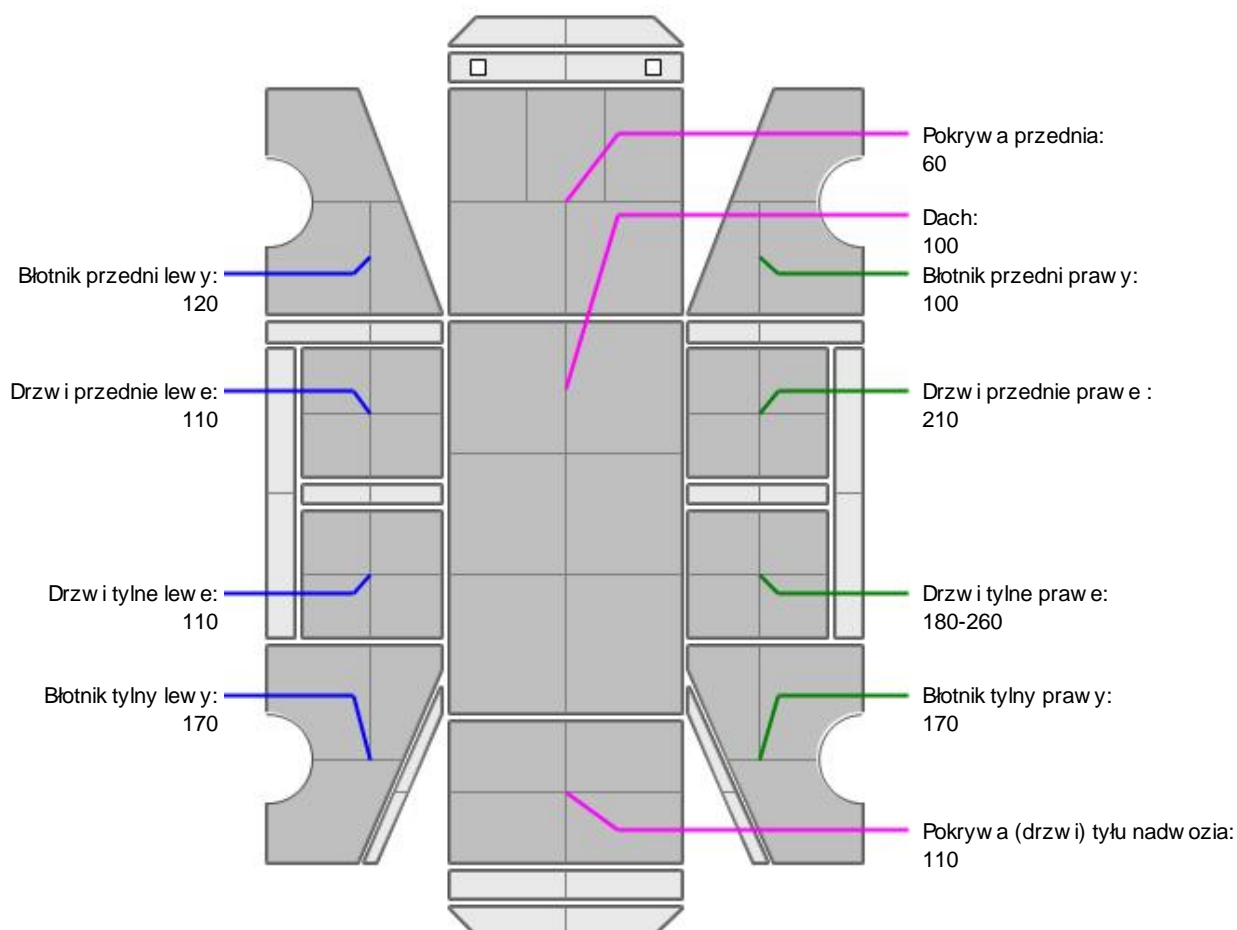
### OPIS STANU TECHNICZNEGO ZESPOŁÓW POJAZDU



#### KABINA KIEROWCY - Szkielet i poszycia zewnętrzne

L.p.	Nazwa elementu	L / P	Rodzaj uszkodzenia	Opis	Fot. nr
1	Błotnik przedni	P	Odpryski powłoki lakierowej		
2	Pokrywa przednia		Odpryski powłoki lakierowej		
3	Drzwi boczne przednie	L	Odpryski powłoki lakierowej		
4	Drzwi boczne przednie	P	Zarysowania powłoki lakierowej		
5	Drzwi boczne tylne	L	Wygięcia		
6	Próg	P	Zarysowania powłoki lakierowej		

Na pozostałych elementach obłachowania bryły nadwozia stwierdzono również typowe dla jego okresu eksploatacji uszkodzenia powłoki lakierowej (zarysowania, odpryski, itp.)


**KABINA KIEROWCY – Opis powłoki lakierowej**


L.p.	Nazwa elementu	L / P	Grubość powłoki [µm]	Opis
1	Pokrywa przednia		60	
2	Dach		100	
3	Błotnik przedni	L	120	
4	Drzwi przednie	L	110	
5	Drzwi tylne	L	110	
6	Błotnik tylny	L	170	
7	Błotnik przedni	P	100	
8	Drzwi przednie	P	210	
9	Drzwi tylne	P	180-260	
10	Błotnik tylny	P	170	
11	Pokrywa (drzwi) tyłu nadwozia		110	

Podane przedziały grubości powłoki lakierowej poszczególnych elementów dotyczą wyłącznie punktów pomiarowych, tj. trzech wybranych miejsc na danym elemencie nadwozia. Nie oznacza to, że w pozostałych obszarach danego elementu grubość powłoki jest jednakowa ani że nie może wykraczać poza wskazane zakresy. Pomiary wykonano urządzeniem bezdźwiękowym w posiadaniu rzeczoznawcy. Pomiar wykonany innym przyrządem może się różnić.

**WYPOSA ENIE ZEWN TRZNE**

L.p.	Nazwa elementu	L / P	Rodzaj uszkodzenia	Opis	Fot. nr
1	Zderzak przedni		Starcia powłoki lakierowej, zarysowania, odkształcenia		
2	Zderzak tylny		Odkształcenia, zarysowania		
3	Klamka zewn trzna drzwi bocznych przednich	L	Odpryski powłoki lakierowej		
4	Klamka zewn trzna drzwi bocznych przednich	P	Odpryski powłoki lakierowej		

**KABINA KIEROWCY – Wyposa enie wewn trzne**

Wn trze pojazdu nosi typowe dla jego okresu eksploatacji zabrudzenia oraz zuycie wszystkich elementów.

**JAZDA KONTROLNA**

1	Gło no pracy silnika	BEZ UWAG
2	Praca układu kierowniczego	BEZ UWAG
3	Skuteczno hamulca zasadniczego	BEZ UWAG
4	Skuteczno hamulca pomocniczego	BEZ UWAG
5	Działanie drogom. i szybko ciomierza	BEZ UWAG
6	Wska nik temperatury silnika	BEZ UWAG
7	Skuteczno ogrzewania i przewietrzania	BEZ UWAG

Próba ruchowa przeprowadzona na zimnym silniku w warunkach parkingowych z pr dok ci do 15km/h.

**Zastrze enia ograniczaj ce opini .**

ü Zawarte w niniejszej Wycenie/Raporcie informacje (w tym dotycz ce wyposa enia) słu jedynie ogólnym celom informacyjnym. Wycena/Raport nie mo e by zatem traktowana jako oferta w rozumieniu przepisów Kodeksu Cywilnego oraz opisu towaru ani zapewnienia w rozumieniu art. 4 Ustawy z dnia 27 lipca 2002 roku o szczególnych warunkach sprzeda y konsumenckiej.

ü Wycena/Raport została sporz dzona w celu ustalenia istnienia albo nieistnienia uszkodze nieakceptowalnych po zako czeniu umowy korzystania z samochodu lub innych okoliczno ci uzgodnionych w zleceniu. Wycena/Raport nie obejmuje typowych uszkodze wynikaj cych z eksploatacji samochodu oraz jego standardowego zuycia.

ü Je li chcesz traktowa ten dokument jako ródo wiedzy o samochodzie przy jego zakupie, czynisz to na własn odpowiedzialno . eRzeczoznawcy sp.j. nie ponosi odpowiedzialno ci za takie uycie tej Wyceny/Raporu

ü Niniejsza wycena słu y wyłącznie do oszacowania warto ci rynkowej przedmiotu wyceny i nie mo e by wykorzystywana do adnego innego celu, ni wymieniony powy ej. W szczególno ci wycena nie mo e stanowi podstawy do oceny cech i stanu wycenianego obiektu przy jego zakupie.

ü Rzeczoznawca nie bierze na siebie odpowiedzialno ci za wady ukryte (prawne i fizyczne) oraz ewentualne skutki wynikaj ce z dalszego u ytkowania przedmiotu wyceny, a tak e za skutki wykorzystania samej wyceny.

ü Powy sza wycena nie jest ekspertyz stanu technicznego przedmiotu wyceny i za tak nie mo e by uznawana, w szczególno ci nie mo e by traktowana jako gwarancja sprzeda y przedmiotu wyceny za oszacowan warto .

ü Wycen przeprowadzono w oparciu o dostarczon dokumentacj oraz badanie organoleptyczne wycenianego obiektu. Nie prowadzono bada diagnostycznych oraz weryfikacji warsztatowej przedmiotu wyceny.

ü Nie stwierdzono dodatkowych niesprawno ci i/lub uszkodze i/lub braków w zakresie mo liwym do ustalenia w warunkach ogl dzin tj. bez dost pu do spodu pojazdu, specjalistycznego sprz tu diagnostycznego, jazdy próbnej wykonanej w warunkach drogowych z obci eniem.

ü Rzeczoznawca podczas ogl dzin poza warsztatem nie jest w stanie stwierdzi wypadkowej przeszło ci pojazdu. W przypadku podwy szonych warto ci pomiarów powłoki lakierowej, konieczna jest ekspertyza w warunkach warsztatowych.

- ü Rok produkcji pojazdu - nie weryfikowano. Przyj to w oparciu o dane przekazane przez Zleceniodawc .
- ü Niniejsza wycena nie mo e by publikowana w cało ci w jakimkolwiek dokumencie bez zgody wykonawców i bez uzgodnienia z nimi formy i tre ci takiej publikacji. Zakaz publikacji nie dotyczy posługiwania si wycen w umowach cywilno-prawnych zawieranych przez zleceniodawc i dotycz cych przedmiotu
- ü Przed odbiorem pojazdu, kupuj cy zobowi zany jest do konfrontacji rzeczywistego stanu z informacjami zawartymi w wycenie. Odbiór przedmiotu jest równoznaczny ze zrzeczeniem si wszelkich roszcze , co do stanu technicznego.
- ü Nie badano poprawno ci i/lub budowy numerów identyfikacyjnych/seryjnych obiektu oraz nie weryfikowano prawdziwo ci danych obiektu.
- ü Niniejsza wycena nie mo e by traktowana jako gwarancja sprzeda y przedmiotu wyceny za oszacowan warto .
- ü W przypadku ujawnienia dodatkowych informacji dotycz cych przedmiotowego pojazdu, niedost pnych w czasie wykonywania niniejszej opinii, zaprezentowane stanowisko mo e ulec zmianie.
- ü W opinii zało ono, e nie wykryto adnych faktów, które mogłyby istotnie wpływa na warto wycenionego pojazdu, je li w opisie pojazdu nie widnieje inaczej.
- ü Rzeczoznawca nie ponosi odpowiedzialno ci za ewentualne bł dy wynikaj ce z przedstawionych informacji otrzymanych od u ytkownika/sprzedawcy/zamawiaj cego wycen , je li brak podstaw do kwestionowania ich zgodno ci ze stanem rzeczywistym lub te ustalenie stanu rzeczywistego przez rzeczoznawc było niemo liwe lub znacznie utrudnione.
- ü Wyposa enie standardowe wg. Info - Ekspert. Rzeczoznawca nie ponosi odpowiedzialno ci za ewentualne bł dy programu. Lista wyposa enia w wycenie ma charakter pogl dowy i nie potwierdza kompletno ci. Aby ustali specyfikacje fabryczn wyposa enia nale y zwróci si do dealera.
- ü W warunkach, w jakich przeprowadzono ogl dziny rzeczoznawca nie miał mo liwo ci zweryfikowania poprawno ci działania całego wyposa enia.
- ü Opis stanu technicznego pojazdu jest wa ny na dzie ogl dzin. Rzeczoznawca nie bierze odpowiedzialno ci za zmiany stanu pojazdu wynikaj ce z dalszej eksploatacji lub postoju (np. uszkodzenie akumulatora, powi kszenie lub powstanie ognisk korozji, uszkodzenie układu hamulcowego, itp.) – zaleca si sprawdzenie daty wyceny
- ü Je eli elementy jednostki nap dowej, układu przeniesienia nap du itp., s rozmontowane, rzeczoznawca nie weryfikuje kompletno ci poszczególnych układów. Mo liwo wyst pienia braków w kompletacji (np. ze wzgl du na wykorzystanie unieruchomionego pojazdu jako „dawcy cz ci”).
- ü Nie weryfikowano odczytanego stanu drogomierza z zapisami w urz dzeniach elektronicznych pojazdu. Rzeczoznawca nie dokonuje oceny autentyczno ci przebiegu.
- ü W przypadku pojazdów z niesprawnym akumulatorem lub bez niego - podł czenie sprawnego akumulatora nie gwarantuje sprawno ci technicznej pojazdu. W zwi zku z tym przyjmuje si i stan techniczny pojazdu jest nieznany, istnieje ryzyko ujawnienia wad ukrytych i dodatkowych uszkodze .
- ü Nie weryfikowano gwarancji, statusu pakietów serwisowych i kompletno ci w zakresie osprz tu dodatkowego, z którym przedmiot był zamówiony.

*Dokument wystawiony elektronicznie, wa ny bez podpisu*

## DOKUMENTACJA FOTOGRAFICZNA



Fot. nr 1



Fot. nr 2



Fot. nr 3



Fot. nr 4



Fot. nr 5



Fot. nr 6



Fot. nr 7



Fot. nr 8





Fot. nr 11



Fot. nr 12



Fot. nr 13



Fot. nr 14



Fot. nr 15



Fot. nr 16



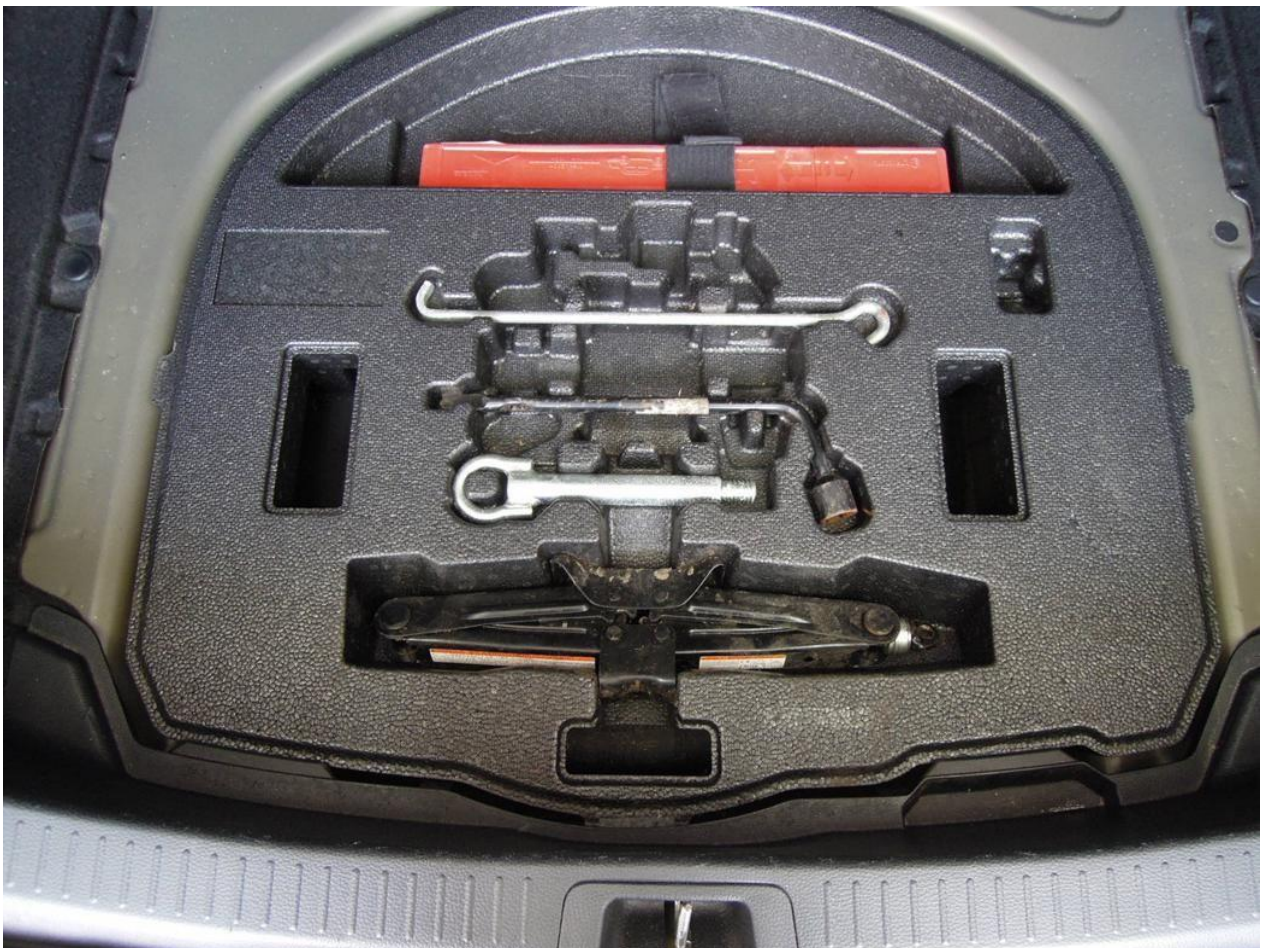
Fot. nr 17



Fot. nr 18



Fot. nr 19



Fot. nr 20



Fot. nr 21



Fot. nr 22



Fot. nr 23



Fot. nr 24



Fot. nr 25



Fot. nr 26



Fot. nr 27



Fot. nr 28



Fot. nr 29



Fot. nr 30



Fot. nr 31



Fot. nr 32



Fot. nr 33



Fot. nr 34



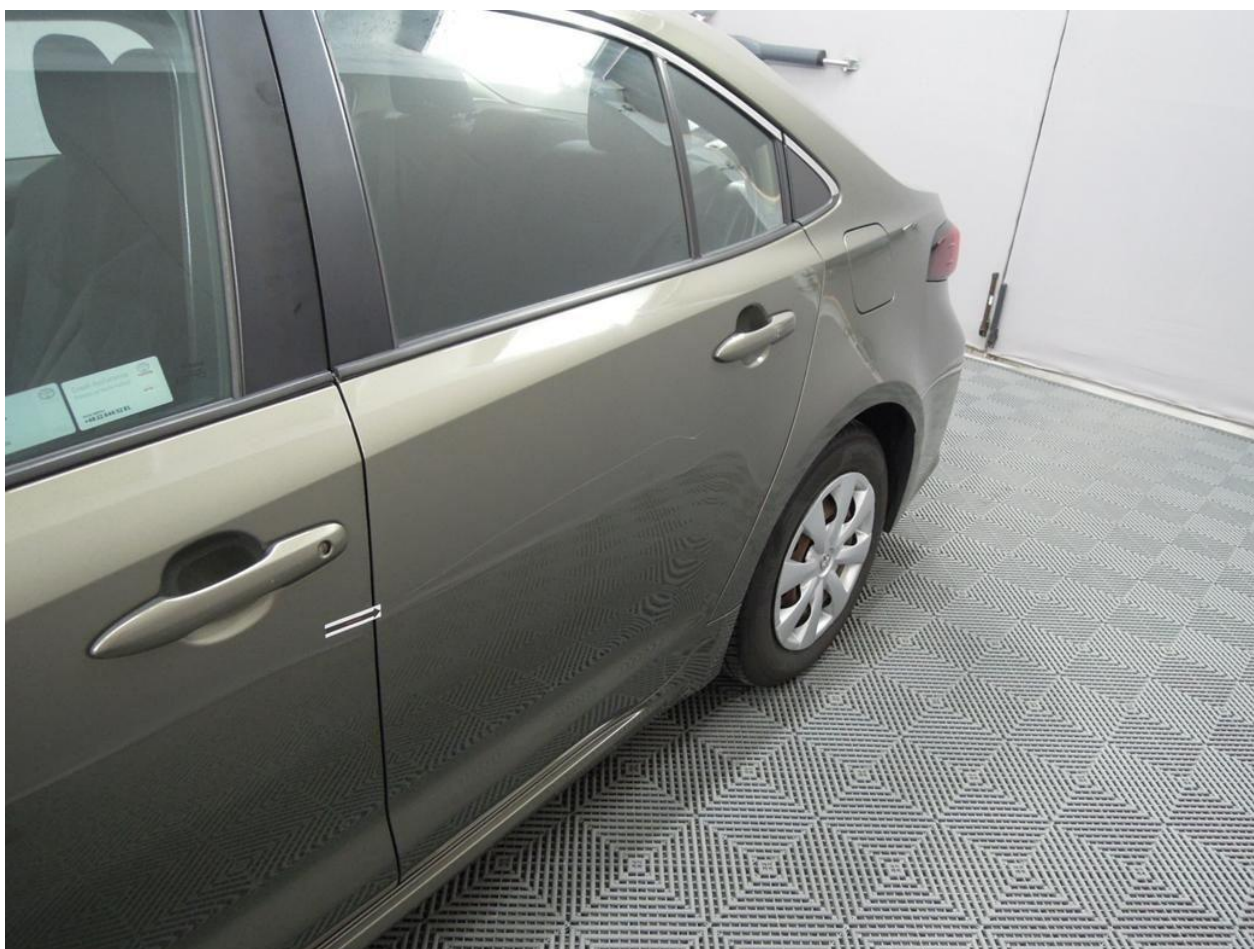
Fot. nr 35



Fot. nr 36



Fot. nr 37



Fot. nr 38



Fot. nr 39



Fot. nr 40



Fot. nr 41



Fot. nr 42



Fot. nr 43



Fot. nr 44



Fot. nr 45



Fot. nr 46



Fot. nr 47



Fot. nr 48



Fot. nr 49



Fot. nr 50



Fot. nr 51



Fot. nr 52



Fot. nr 53



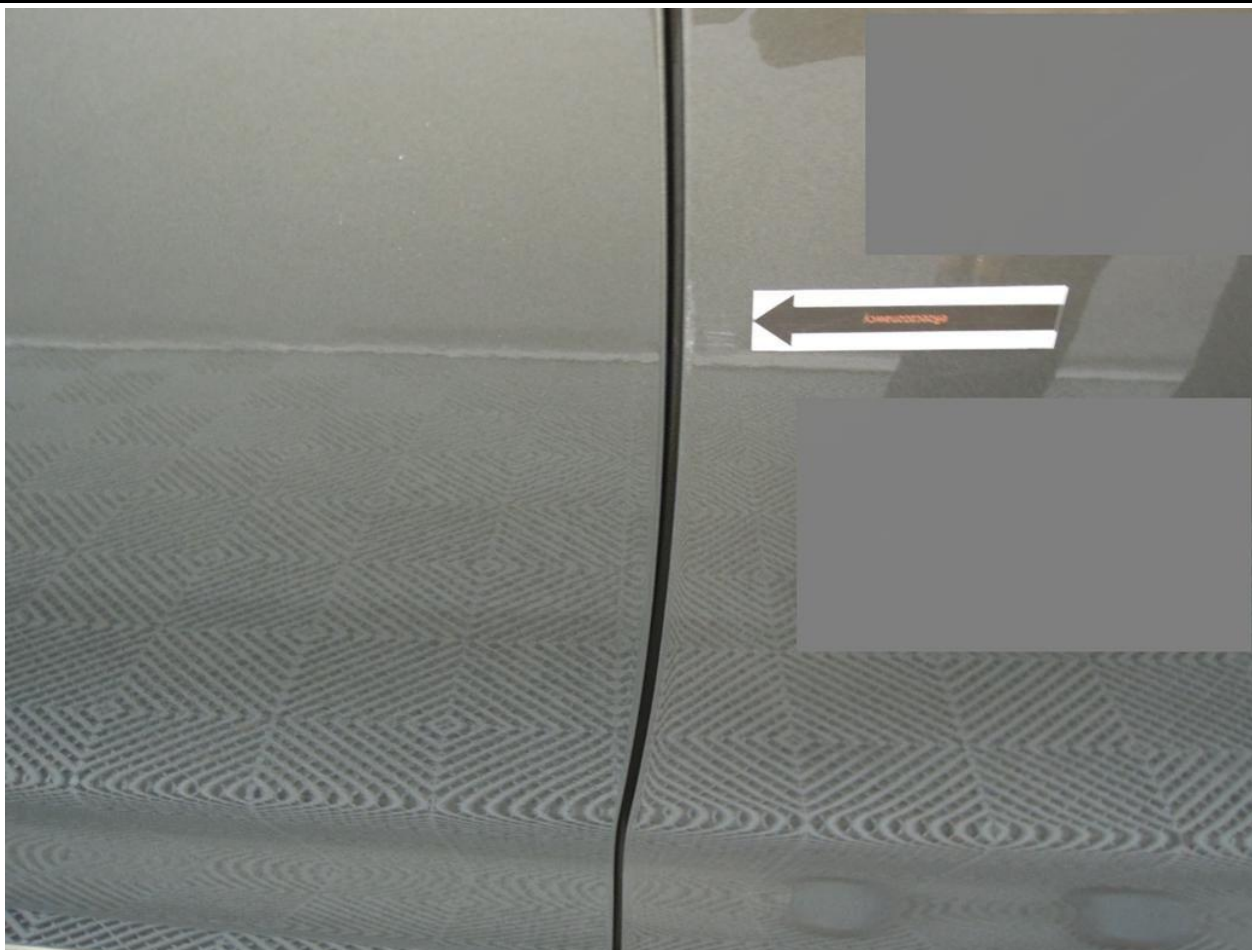
Fot. nr 54



Fot. nr 55



Fot. nr 56



Fot. nr 57



Fot. nr 58



Fot. nr 59



Fot. nr 60



Fot. nr 61



Fot. nr 62



Fot. nr 63



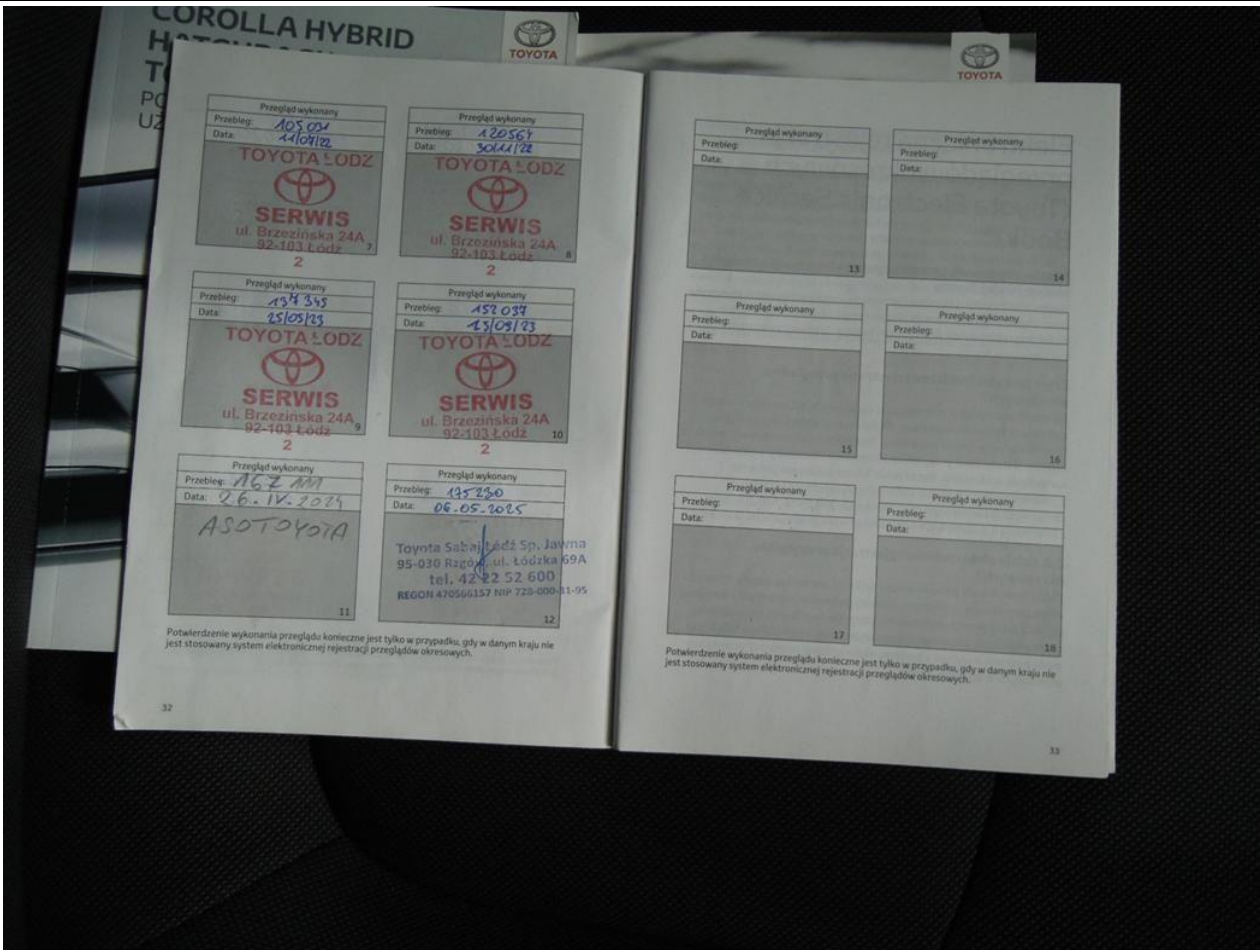
Fot. nr 64



Fot. nr 65



Fot. nr 66



Fot. nr 67



Fot. nr 68

Dokument wystawiony elektronicznie, wa ny bez podpisu