

Raport z oględzin pojazdu

Numer raportu	11962/6/26-15201	Data raportu	17-06-2026
Rzeczoznawcy	Grzegorz Janulewicz (WSP) mgr inż. Paweł Barszcz (WSP)	Data oględzin	05-06-2026
Nr zlecenia	PKOM(DZS)/GDA/50719/26/06/01 Miejsce oględzin		MM CARS ZWROTY, GIEŁDOWA 4, 52-...

Dane pojazdu

Numer identyfikacyjny (VIN)	WVWZZZ3HZLE004580
Marka, model	VOLKSWAGEN Arteon 17-20
Typ, wersja	Arteon 2.0 TDI 4Motion SCR R...
Numer rejestracyjny	DW4HY52
Silnik (rodz./poj./moc)	diesel/1968 ccm/140 kW
Stan licznika	151 897 km
Data 1. rej./rok prod.	25-03-2020/2019
Data nast. bad. techn.	03-03-2027
Nadwozie	hatchback 5/5
Lakier	srebrny/2-warstwowy metalizowany
Skrzynia biegów	automatyczna



Wyposażenie pojazdu

Airbag 6 sztuk (czołowe poduszki kierowcy i pasażera, boczne poduszki - przód, kurtyny powietrzne), Airbag kolan kierowcy, Czujnik ciśnienia w oponach, Czujnik deszczu, Czujnik odległości przy parkowaniu przód, tył, Czujnik zmiernych - automatyczne włączanie świateł z funkcją Coming/Leaving Home, Dywaniki - wykładzina, ESP - system stabilizacji toru jazdy z ASR, ABS, EDL, EDTC asyst. hamowania i stabilizacją przyczepy, Elementy chromowane we włączniku świateł, we wlotach powietrza i w klamkach, Felgi aluminiowe 18 Sebring z ogumieniem samouszczelniającym się 245/45 + śruby antykradzieżowe, Fotele Top Comfort z elektryczną regulacją odcinka lędźwiowego i kąta oparcia dla kierowcy, Fotele przednie - podgrzewane, Gniazdo 12V w bagażniku, gniazdo 12V w tylnej części konsoli środkowej, Hamulec postojowy elektromechaniczny z funkcją Auto-Hold, Immobilizer, Kierownica wielofunkcyjna sportowa w skórze z logo R-line, z łopatkami zmiany biegów, Klimatyzacja automatyczna Air Care Climatronic - 3 strefowa, Komputer pokładowy MFA Premium z kolorowym wyświetlaczem TFT, Lakier uni, Lampy przednie ze światłami mijania, dziennymi i drogowymi LED z dynamiczną regulacją zasięgu, Lampy tylne wykonane w technologii LED (diodowe) z dynamicznymi kierunkowskazami, Lane Assist - asystent niezamierzonej zmiany pasa ruchu, Listwy dekoracyjne na desce rozdzielczej i drzwiach Dark Diamond Flag, Listwy dookoła szyb bocznych, chromowane, Listwy progowe ze stali nierdzewnej z przodu i z tyłu, logo R-Line na przednich listwach, Lusterka boczne składane elektrycznie, Lusterka boczne składane elektrycznie automatycznie przyciemniane od kierowcy, Lusterko po stronie pasażera automatycznie obniżane podczas cofania, Lusterko wsteczne automatycznie przyciemniające się, Nakładki na pedały, aluminiowe, Ogrzewane dysze spryskiwaczy szyby przedniej, Oświetlenie podłóża podczas wsiadania i wysiadania z samochodu, Oświetlenie przestrzeni wokół nóg z przodu, Personalizacja ustawień, Podosufitka w kolorze czarnym, Podłokietnik przedni ze schowkiem, System Light Assist - automatyczne światła drogowe, System nawigacji Discover Media ekranem (8) CD/MP3/WMA/AUX/iPod/iPhone/2xSD/8głośników, System start-stop, system rekuperacji odzyskujący energię podczas hamowania, System wykrywający pieszych i aktywna pokrywa silnika, System wykrywania zmęczenia kierowcy, Tapicerka łączona Alcantara/Vienna R-Line, Tempomat adaptacyjny - ACC (do 210 km/h) analizujący dane z systemu nawigacji, Tyłne oparcie składane, dzielone (z podłokietnikiem i otworem do przewożenia długich przedmiotów), Uchwyty ISOFIX do instalacji fotelika dziecięcego, tył, We connect plus (3 lata): wyjazd poza dopuszczalną strefę, powiadomienie o przekroczeniu prędkości., We connect wzywanie pomocy, planowanie przeglądów, zgłaszanie wypadków, raport, Wspomaganie kierownicy, progresywne, Wybór profilu jazdy, Wyłącznik poduszki powietrznej pasażera, Zderzak w stylistyce R-Line z chromowanymi elementami, lusterek i klamki w kolorze nadwozia, eCall - automatyczne wzywanie pomocy, App-Connect - bezprzewodowe przeniesienie ekranu smartfona na ekran nawigacji, Autoalarm z niezależnym zasilaniem (Back-up-Horn), funkcją dozoru wnętrza i czujnikiem przechyłu, Dach szklany panoramiczny, elektrycznie otwierany i zamykany, z roletą, Felgi aluminiowe 20 Rosario z ogumieniem samouszczelniającym się 245/35, Fotel kierowcy z funkcją masażu, Funkcja obsługi głosowej, Lakier metalik, Listwy dekoracyjne aluminiowe Silver Rise na desce rozdzielczej i drzwiach, Pakiet Drogowy Plus, Pakiet Innowacyjny, Pakiet Premium, Pakiet oświetlenie Ambient Plus, Przygotowanie (instalacja) telefoniczna Komfort (funkcja indukcyjnego ładowania telefonu, USB), System Keyless Access - dostęp do samochodu i uruchamianie bez użycia kluczyka, System nagłośnienia Dynaudio Confidence sound system (10 głośników, wzmacniacz, subwoofer, 700 Watt), Szyby boczne i szyba tylna dodatkowo przyciemniane, Tuner radiowy cyfrowy DAB+, Zawieszenie adaptacyjne DCC

Ogumienie

Oś	Koło	Producent, typ	Rozmiar	Profil zmierzony
przednia	prawe	MICHELIN, PILOT ALPIN 5	245/35 20 95V	6,0 mm
	lewe	MICHELIN, PILOT ALPIN 5	245/35 20 95V	6,0 mm
tylna	prawe	MICHELIN, PILOT ALPIN 5	245/35 20 95V	6,0 mm
	lewe	MICHELIN, PILOT ALPIN 5	245/35 20 95V	6,0 mm

Dokumenty i akcesoria

[Dokumenty rej.] - POLISA UBEZP. (Nie.), Kluczyki (TAK - 2), Tablice rejestracyjne (TAK - 2), Dowód rejestracyjny (TAK), Karta pojazdu (NIE)

Grubość powłoki lakierowej

W zakresie do 150 µm

Poz.	Nazwa części	Przedział grubości powłoki lakierowej [µm]
1	Błotnik przedni lewy	do 150
2	Słupki przedni lewy	do 150
3	Słupki przedni prawy	do 150
4	Słupki środkowy lewy	do 150
5	Słupki środkowy prawy	do 150
6	Próg lewy	do 150
7	Próg prawy	do 150
8	Dach	do 150
9	Drzwi przednie lewe	do 150
10	Drzwi tylne lewe	do 150

11	Błotnik tylny lewy/ściana boczna lewa	do 150
12	Pokrywa bagażnika	do 150

W zakresie do 200 µm

Poz.	Nazwa części	Przedział grubości powłoki lakierowej [µm]
1	Pokrywa komory silnika	150 - 200

W zakresie do 300 µm

Poz.	Nazwa części	Przedział grubości powłoki lakierowej [µm]
1	Błotnik przedni prawy	150 - 300
2	Drzwi przednie prawe	150 - 300
3	Drzwi tylne prawe	150 - 300
4	Błotnik tylny prawy/ściana boczna prawa	150 - 300

Stwierdzone uszkodzenia

Poz.	Nazwa pozycji	Opis uszkodzeń	Kwalifik.	Naprawa [rbg]
1	Tarcza koła aluminiowa przód L	zarysowanie	WY	
2	Tarcza koła aluminiowa przód R	zarysowanie	WY	
3	Tarcza koła aluminiowa tył L	zarysowanie	WY	0.5
4	Tarcza koła aluminiowa tył R	zarysowanie	WY	0.5
5	Opona 245 / 35 / R / 20V 0.0mm VR	wgniecenie/odkształcenie	WY	
6	Pokrywa przednia	odpryski lakieru	NA	
7	Róg zderzaka boczny L	odpryski lakieru		
8	Szyba przednia atermiczna	rysa/odprysk		
9	Ostona lusterka zewnętrznego L	zarysowanie		
10	Nakładka zderzaka tylnego, góra	odpryski lakieru, zarysowanie		

DOKUMENTACJA FOTOGRAFICZNA



Fot. 1
Przekątna przednia lewa



Fot. 2
Przód

DOKUMENTACJA FOTOGRAFICZNA



Fot. 3
Przekątna przednia prawa



Fot. 4
Próg prawy (widok od przodu)

DOKUMENTACJA FOTOGRAFICZNA



Fot. 5
Bok prawy z przodu



Fot. 6
Bok prawy z tyłu

DOKUMENTACJA FOTOGRAFICZNA



Fot. 7
Przekątna tylna prawa



Fot. 8
Tyt

DOKUMENTACJA FOTOGRAFICZNA



Fot. 9
Przekątna tylna lewa



Fot. 10
Bok lewy z tyłu

DOKUMENTACJA FOTOGRAFICZNA



Fot. 11
Bok lewy z przodu



Fot. 12
Próg lewy (widok od przodu)

DOKUMENTACJA FOTOGRAFICZNA



Fot. 13
Numer identyfikacyjny



Fot. 14
Tabliczka znamionowa

DOKUMENTACJA FOTOGRAFICZNA



Fot. 15
Zestaw wskaźników - przebieg



Fot. 16
Zestaw wskaźników - serwis

DOKUMENTACJA FOTOGRAFICZNA



Fot. 17

Widok przez otwarte drzwi przednie lewe



Fot. 18

Widok przez otwarte drzwi tylne lewe

DOKUMENTACJA FOTOGRAFICZNA



Fot. 19

Widok z tylnej kanapy na deskę rozd.



Fot. 20

Konsola środkowa

DOKUMENTACJA FOTOGRAFICZNA



Fot. 21
Tunel środkowy



Fot. 22
Kierownica (na wprost)

DOKUMENTACJA FOTOGRAFICZNA



Fot. 23
Kierownica z lewej strony



Fot. 24
Komora silnika

DOKUMENTACJA FOTOGRAFICZNA



Fot. 25
Bagażnik



Fot. 26
Spód pojazdu przód

DOKUMENTACJA FOTOGRAFICZNA



Fot. 27
Spód pojazdu tył



Fot. 28
Tarcza hamulcowa przednia lewa

DOKUMENTACJA FOTOGRAFICZNA



Fot. 29

Tarcza hamulcowa przednia prawa



Fot. 30

Tarcza hamulcowa tylna prawa

DOKUMENTACJA FOTOGRAFICZNA



Fot. 33

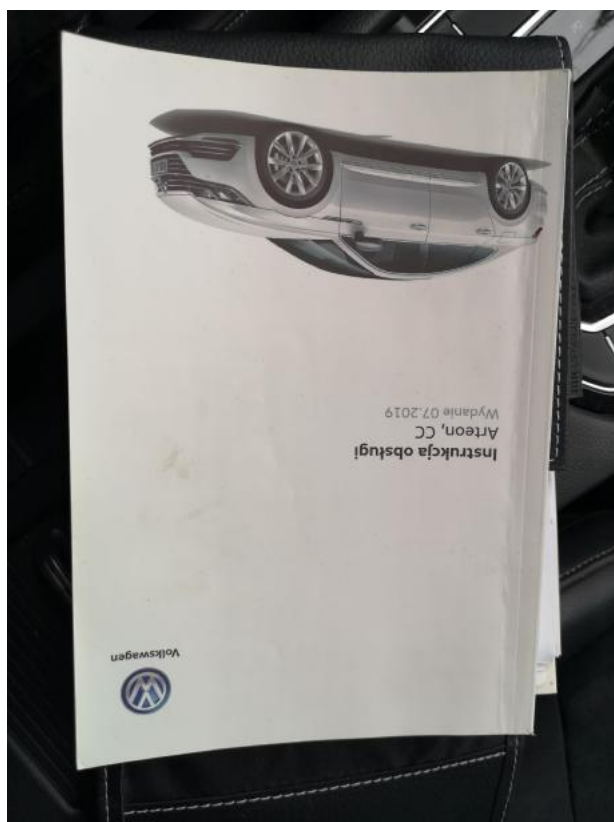
Książka serwisowa – ostatni przeгляд



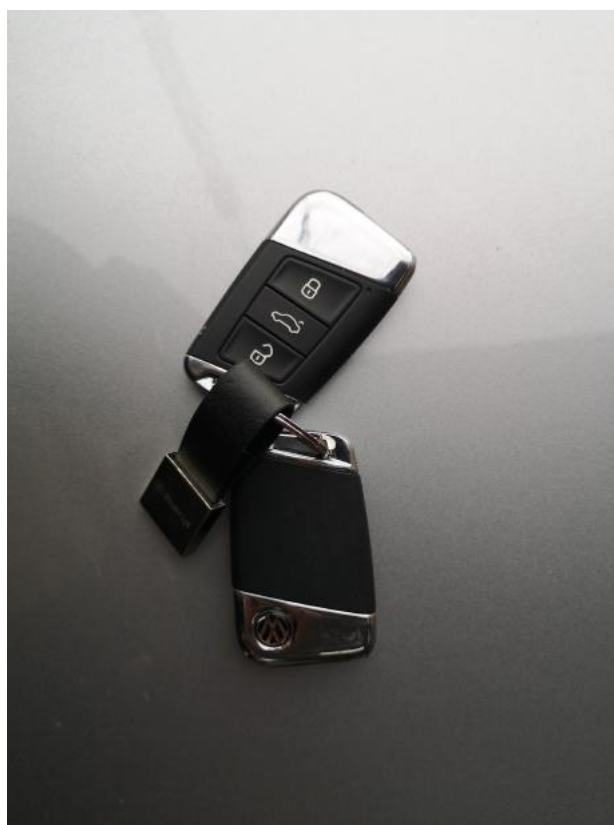
Fot. 34

Dowód rej. str. 2

DOKUMENTACJA FOTOGRAFICZNA



Fot. 35
Instrukcje



Fot. 36
Kluczyki

DOKUMENTACJA FOTOGRAFICZNA



Fot. 37

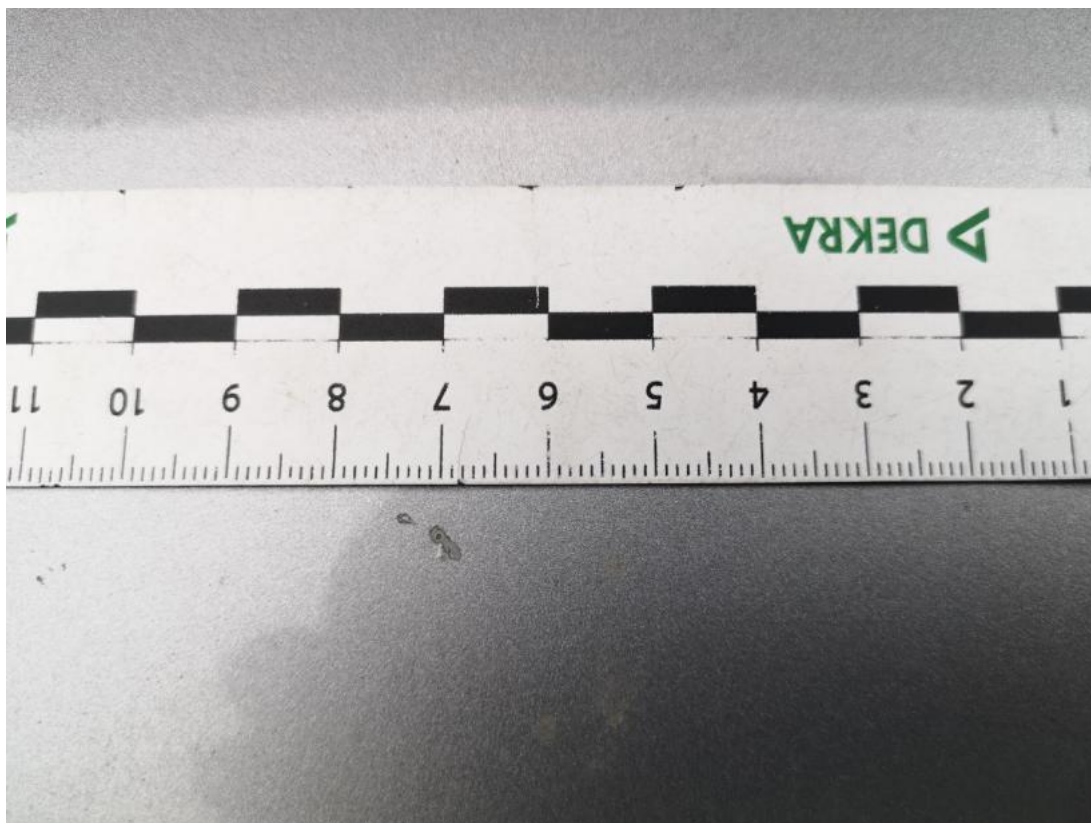
Zdjęcie do protokołu



Fot. 38

Pokrywa komory silnika - zdjęcie poglądowe 1

DOKUMENTACJA FOTOGRAFICZNA



Fot. 39

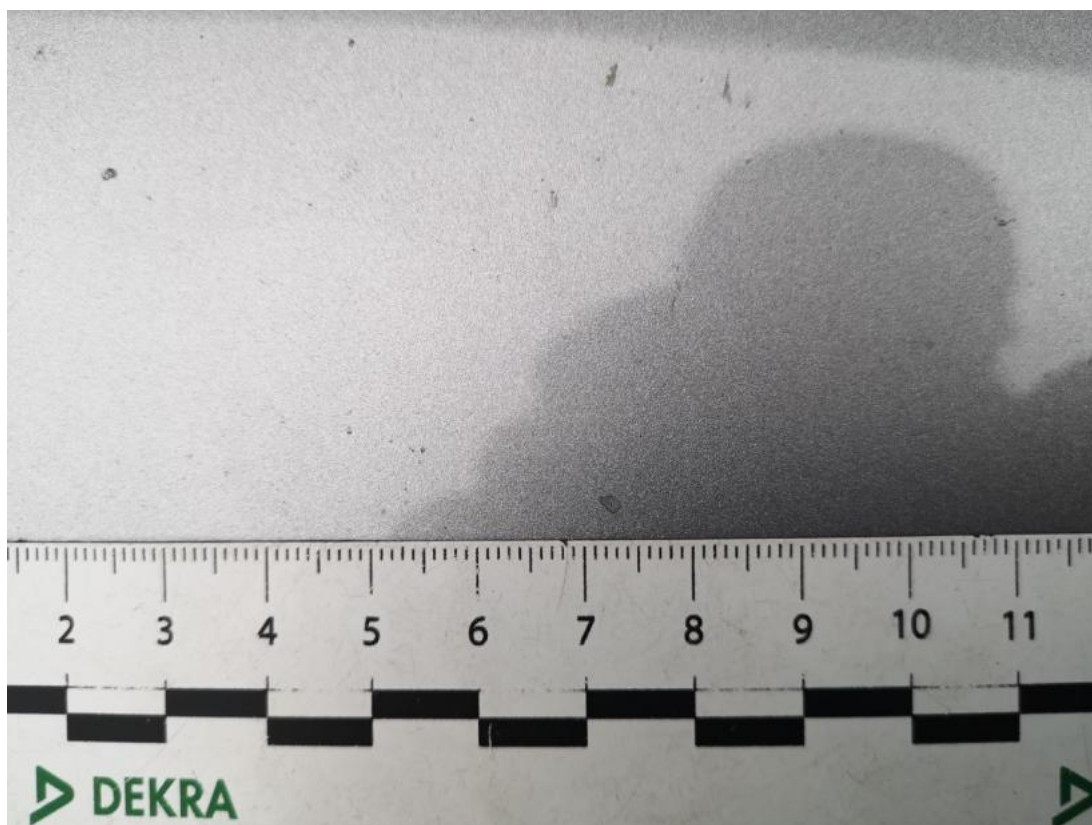
Pokrywa komory silnika - zdjęcie poglądowe 2



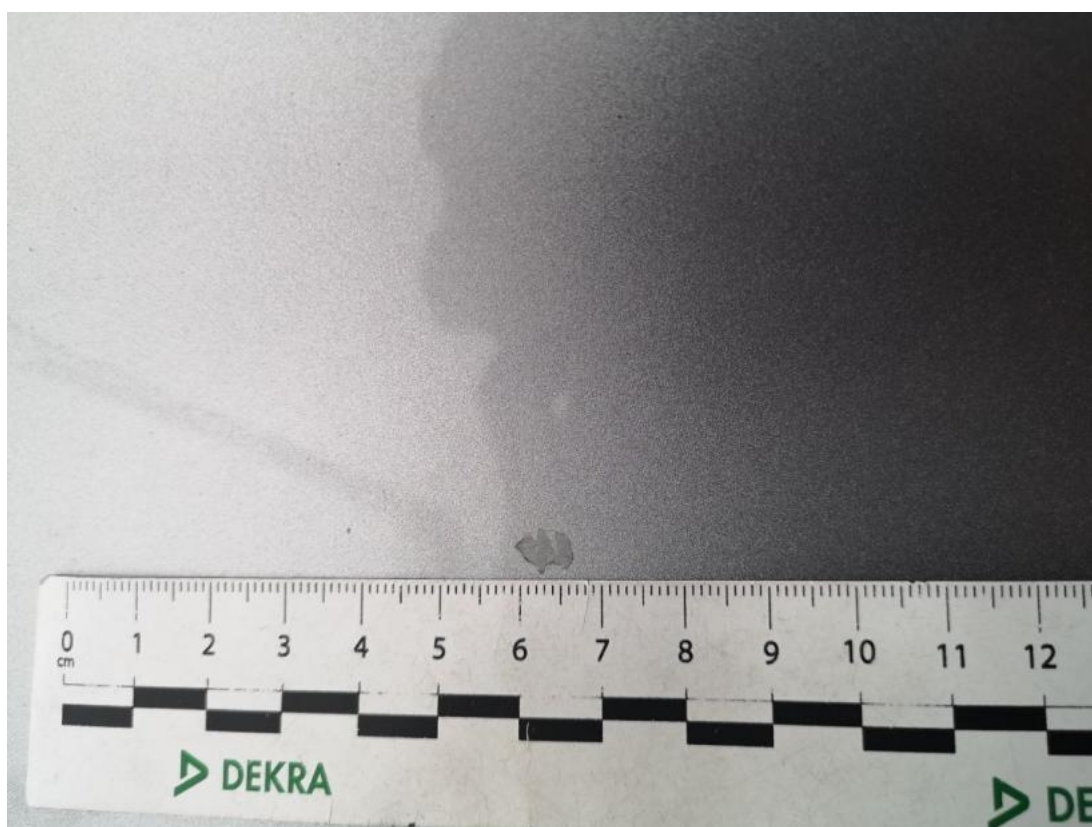
Fot. 40

Pokrywa komory silnika - Rysa/odprysk 1

DOKUMENTACJA FOTOGRAFICZNA



Fot. 41
Pokrywa komory silnika - Rysa/odprysk 2



Fot. 42
Pokrywa komory silnika() - Rysa/odprysk 3

DOKUMENTACJA FOTOGRAFICZNA



Fot. 43

Szyba czołowa - zdjęcie poglądowe 1



Fot. 44

Szyba czołowa - Rysa/odprysk 1

DOKUMENTACJA FOTOGRAFICZNA



Fot. 45

Zderzak - zdjęcie poglądowe 1



Fot. 46

Zderzak - zdjęcie poglądowe 2

DOKUMENTACJA FOTOGRAFICZNA



Fot. 47
Zderzak - Rysa/odprysk 1



Fot. 48
Felga aluminiowa przednia P - zdjęcie poglądowe 1

DOKUMENTACJA FOTOGRAFICZNA



Fot. 49

Felga aluminiowa przednia P - zdjęcie poglądowe 2



Fot. 50

Felga aluminiowa przednia P - Rysa/odprysk 1

DOKUMENTACJA FOTOGRAFICZNA



Fot. 51

Opona przednia P - zdjęcie poglądowe 1



Fot. 52

Opona przednia P - zdjęcie poglądowe 2

DOKUMENTACJA FOTOGRAFICZNA



Fot. 53

Opona przednia P - Wgniecenie/odkształcenie 1



Fot. 54

Opona przednia P - Wgniecenie/odkształcenie 2

DOKUMENTACJA FOTOGRAFICZNA



Fot. 55

Felga aluminiowa tylna P - zdjęcie poglądowe 1



Fot. 56

Felga aluminiowa tylna P - zdjęcie poglądowe 2

DOKUMENTACJA FOTOGRAFICZNA



Fot. 57
Felga aluminiowa tylna P - Rysa/odprysk 1



Fot. 58
Zderzak tylny - zdjęcie poglądowe 1

DOKUMENTACJA FOTOGRAFICZNA

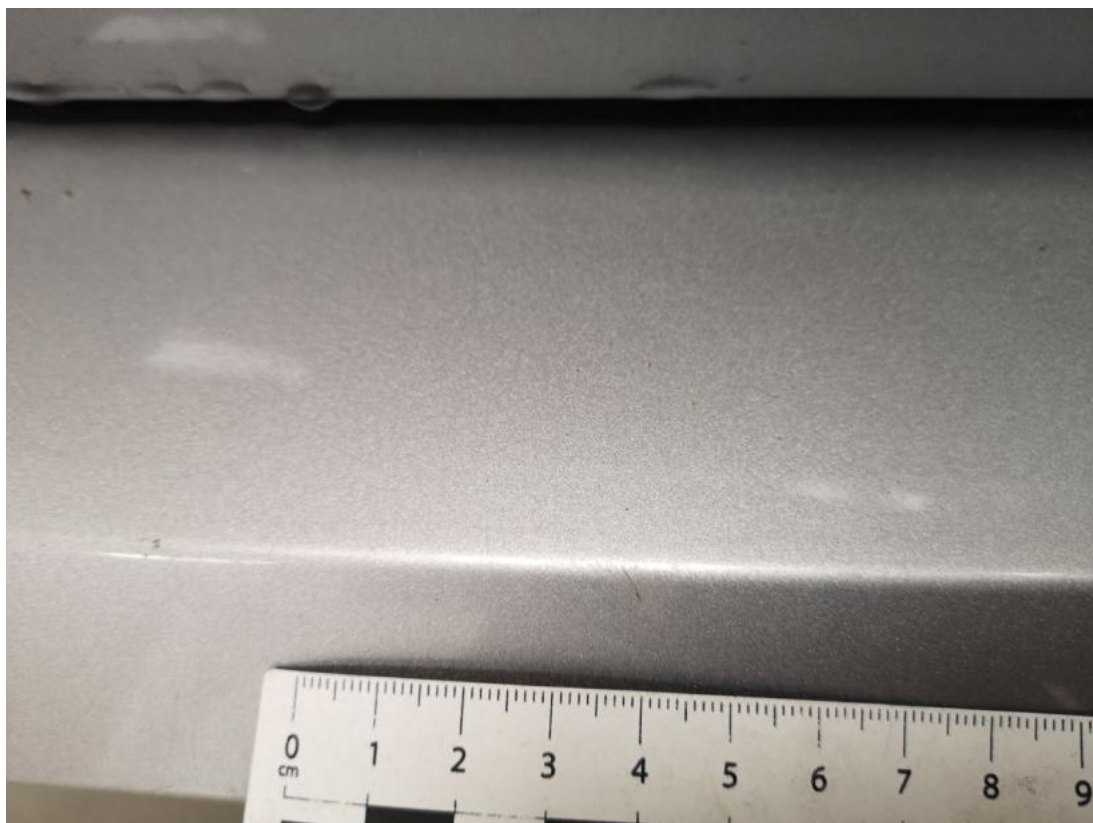


Fot. 59
Zderzak tylny - zdjęcie poglądowe 2



Fot. 60
Zderzak tylny - Rysa/odprysk 1

DOKUMENTACJA FOTOGRAFICZNA



Fot. 61

Zderzak tylny - Rysa/odprysk 2



Fot. 62

Felga aluminiowa tylna L - zdjęcie poglądowe 1

DOKUMENTACJA FOTOGRAFICZNA



Fot. 63

Felga aluminiowa tylna L - zdjęcie poglądowe 2



Fot. 64

Felga aluminiowa tylna L - Rysa/odprysk 1

DOKUMENTACJA FOTOGRAFICZNA



Fot. 65

Felga aluminiowa tylna L - Rysa/odprysk 2



Fot. 66

Lusterko zew L - zdjęcie poglądowe 1

DOKUMENTACJA FOTOGRAFICZNA



Fot. 67

Lusterko zew L - zdjęcie poglądowe 2



Fot. 68

Lusterko zew L - Rysa/odprysk 1

DOKUMENTACJA FOTOGRAFICZNA



Fot. 69

Felga Aluminiowa przednia L - zdjęcie pogładowe 1



Fot. 70

Felga Aluminiowa przednia L - zdjęcie pogładowe 2

DOKUMENTACJA FOTOGRAFICZNA



Fot. 71

Felga Aluminiowa przednia L - Rysa/odprysk 1