

Nr zlecenia DEKRA: PKOM(DZS)/GDA/53755/26/06/10
Nr zlecenia/szkody:
Data zlecenia: 10-06-2026

DEKRA Polska - Centrala
02-673 Warszawa, ul. Konstruktorska 12A

Zleceniodawca:
WS PKO Masterlease
PKO Masterlease-DZS
Polanki 4
Gdańsk



Rzeczoznawcy: **Damian Koch (WSP)**
DEKRA Polska - współpraca O/Częstochowa
mgr inż. Paweł Barszcz (WSP)
DEKRA Polska - współpraca O/Tarnobrzeg

Oszacowanie wstępnej wartości pojazdu

Zakres ekspertyzy	Wycena wartości pojazdu, Opis stanu technicznego/Kosztorys naprawy
Kod ekspertyzy	PCM-RT+OKN/OWP(Z/S)-3, KN, OST
Nr zlecenia DEKRA	PKOM(DZS)/GDA/53755/26/06/10
Data zlecenia	10-06-2026
Zleceniodawca	WS PKO Masterlease PKO Masterlease-DZS Polanki 4 Gdańsk
Grupa obiektów (Eurotax)	samochody osobowe
Producent	RENAULT
Model	Clio IV 16-20
Typ/wersja	Clio 0.9 Energy TCe Alize
Nr rejestracyjny	SK457XU
VIN	VF1R9800063264143
Data oględzin	2026-06-18
Miejsce oględzin	śląskie, 41-400 Mysłowice, Wałowa, MASTER1 MYSŁOWICE, OBRZEŻNA PÓŁNOCNA 24, 41-400 MYSŁOWICE
Zestawienie wyników	

Dane pojazdu

Grupa obiektów (Eurotax) Kod EC (Eurotax)	samochody osobowe 0131491
Producent Model Typ/wersja	RENAULT Clio IV 16-20 Clio 0.9 Energy TCe Alize
Rodzaj nadwozia Liczba drzwi/liczba miejsc	hatchback 5/5
Masa własna [kg] Dopuszczalna masa całkowita [kg] Rozstaw osi 1/2	1132 1630 2589
Rodzaj silnika Układ oczyszczania spalin Pojemność silnika [ccm] Moc silnika [KM/kW] Skrzynia biegów	z zapłonem iskrowym katalizator trójdrożny 898 90/66 manualna 5-biegowa
Nr rejestracyjny VIN	SK457XU VF1R9800063264143
Data 1. rejestracji Rok produkcji	14-11-2019 2019
Stan licznika [km]	90 450 (odczytany)
Kolor nadwozia/rodzaj powłoki	biały/2-warstwowy uni

Ogumienie

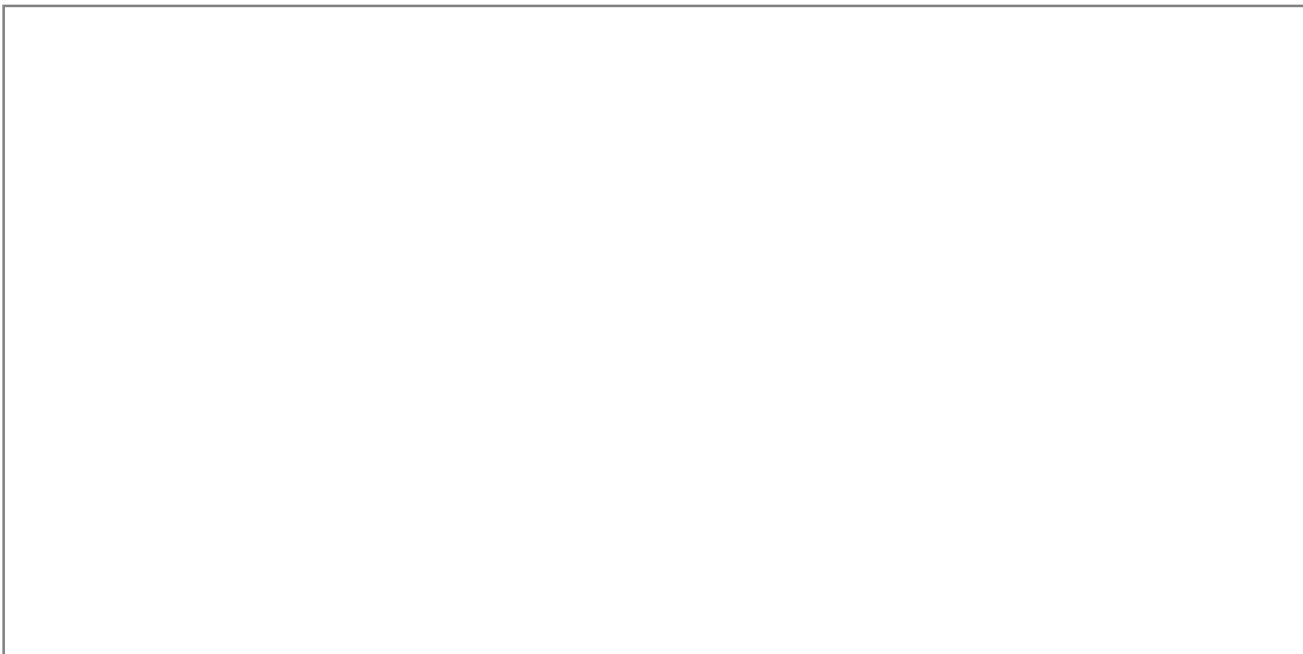
Oś	Koło	Producent, typ	Rozmiar	Profil zmierzony
przednia	prawe	FIRESTONE, WINTERHAWK 4	185/65 15 88T	6,5 mm
	lewe	FIRESTONE, WINTERHAWK 4	185/65 15 88T	6,5 mm
tylna	prawe	FIRESTONE, WINTERHAWK 4	185/65 15 88T	5,5 mm
	lewe	FIRESTONE, WINTERHAWK 4	185/65 15 88T	5,5 mm

Wyposażenie standardowe wg Eurotax

1. ABS
2. ASR - system zapobiegający poślizgowi kół podczas przyspieszania
3. Airbag - 4 sztuki (czołowe poduszki kierowcy i pasażera, boczne poduszki - przód)
4. Automatyczne włączanie tylnej wycieraczki podczas cofania
5. EBV-elektroniczny rozdział sił hamowania
6. ESC - układ stabilizacji toru jazdy
7. El. podnoszenie szyb, przód
8. Felgi stalowe 15 Paradise z ogumieniem
9. Fotel kierowcy z manualną regulacją wysokości
10. HSA - system wspomagania ruszania na wzniesieniu
11. Instalacja do montażu radioodtwarzacza
12. Instalacja radiowa
13. Kanapa tylna, składana w układzie 1/3 - 2/3
14. Karta Renault
15. Kierownica skórzana
16. Kierownica z regulacją wysokości i głębokości
17. Klamki zewnętrzne w kolorze nadwozia
18. Klimatyzacja manualna
19. Komputer pokładowy
20. Lakier uni
21. Listwa górna ozdobna chłodnicy w kolorze lśniącej czerni z chromowanym logo Renault
22. Listwy boczne w kolorze czarnym
23. Lusterka boczne regulowane elektrycznie i podgrzewane z czujnikiem temperatury zewnętrznej
24. Lusterka boczne w kolorze nadwozia
25. Obramowania nawiewów w kolorze lśniącej czerni
26. Osłona przeciwsłoneczna po stronie pasażera i kierowcy z zamykanym lustrem
27. Radio R&GO DAB ze zintegrowanym wyświetlaczem 4X20W, Bluetooth/USB/jack
28. Sygnalizacja niezapiętych pasów bezpieczeństwa
29. System Renault BASS REFLEX
30. System Renault Bass Reflex
31. System kontroli ciśnienia w oponach
32. System wspomagania nagłego hamowania
33. System wspomagania ruszania na wzniesieniu
34. Tapicerka materiałowa
35. Tempomat
36. Tylony spojler dachowy
37. Uchwyt do smartfona do radioodtwarzacza R&GO
38. Uchwyty ISOFIX do instalacji fotelika dziecięcego, tył
39. Wskaźnik zmiany biegów
40. Wspomaganie układu kierowniczego - elektryczne
41. Wycieraczki o zmiennej częstotliwości
42. Zagłówki przednie regulowane na wysokość
43. Zamek centralny z pilotem
44. Zestaw do naprawy przebitej opony
45. Światła do jazdy dziennej LED (diodowe)

Wyposażenie dealerskie (wybrane elementy)

1. Koło zapasowe - dojazdowe [Z] 57 zł / [S] 81 zł
2. System Media Nav Evolution DAB z nawigacją dotykowy ekran /radio 4x20W/Bluetooth/USB/jack [Z] 146 zł / [S] 203 zł



Powyższe oszacowanie określono w oparciu o notowania cen samochodów używanych na rynku polskim Eurotax (baza danych nr 06-2026 POL) z uwzględnieniem wybranych - uzgodnionych ze Zleceniodawcą korekt: daty pierwszej rejestracji, przebiegu oraz wybranych elementów wyposażenia pojazdu. Niniejsze oszacowanie nie uwzględnia stanu technicznego pojazdu.

Data: 29-06-2026

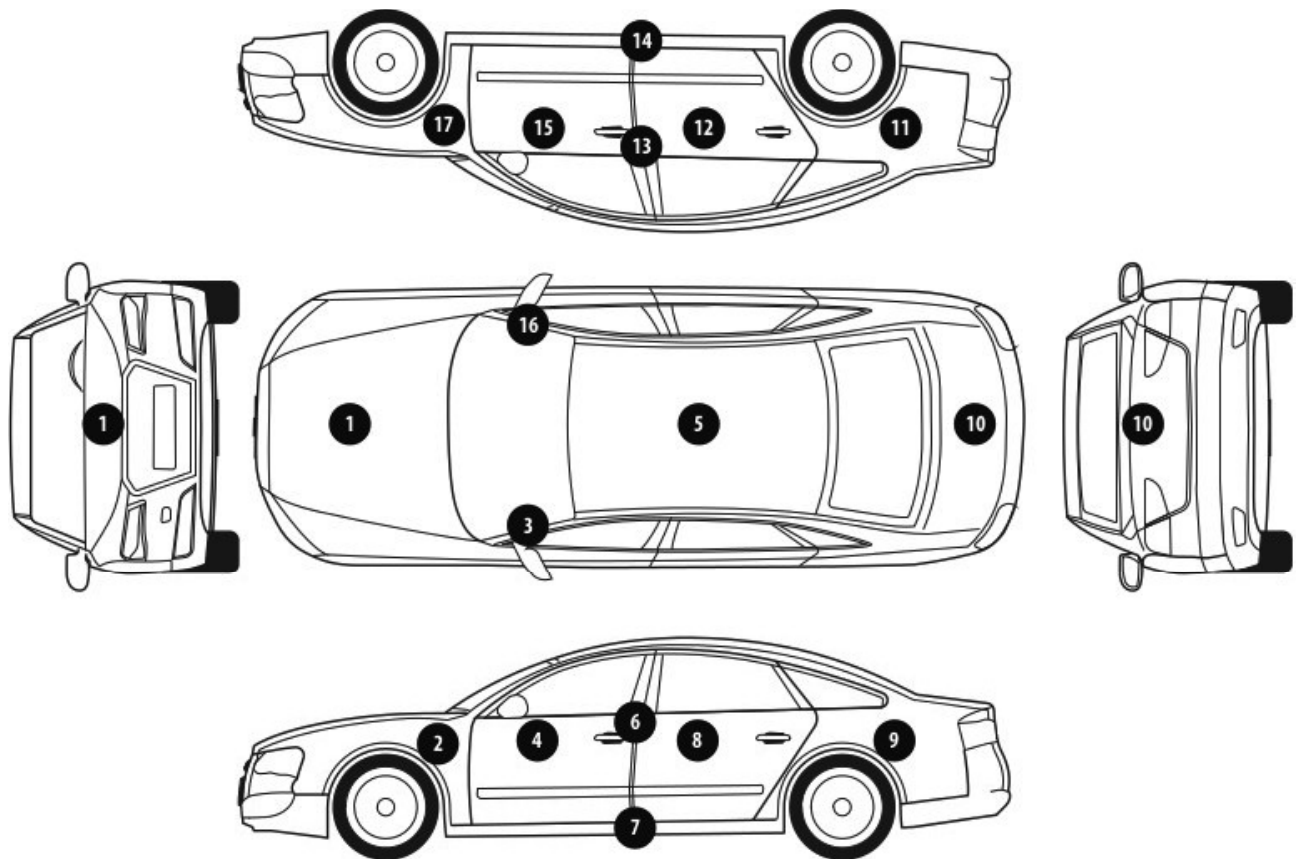
Rzecznik DEKRA:
Damian Koch (WSP)
mgr inż. Paweł Barszcz (WSP)

Dokument wystawiony elektronicznie ważny bez podpisu.

[1] - Wartość obiektu (kupno) oraz Wartość obiektu (zakup) - oznaczają wartość rynkową obiektu pomniejszoną o uśrednioną (bądź szacunkową) marżę pośrednika zakupującego pojazd do dalszej odsprzedaży

[2] - Wartość obiektu (sprzedaż) - oznacza kwotę możliwą do uzyskania za przedmiot wyceny przy sprzedaży do klienta końcowego

Pomiar grubości powłoki lakierowej poj.



Nr punktu kontroli	Kontrolowany element	Zmierzony przedział grubości powłoki lakierowej [µm]
1	Pokrywa przednia	do 150
3	Słupek przedni lewy	do 150
4	Drzwi przednie lewe	do 150
5	Dach	do 150
6	Słupek środkowy lewy	do 150
7	Próg lewy	do 150
8	Drzwi tylne lewe	do 150
9	Błotnik tylny lewy	do 150
10	Pokrywa/klapa	do 150
11	Błotnik tylny prawy	do 150
12	Drzwi tylne prawe	do 150
13	Słupek środkowy prawy	do 150
14	Próg prawy	do 150
15	Drzwi przednie prawe	do 150
16	Słupek przedni prawy	do 150

Opis stanu technicznego

Szczegółowy opis stanu technicznego zawarto w Opisie stanu technicznego załączonym do niniejszej ekspertyzy.

Uwagi ogólne - dot. wyceny

Dokumenty pojazdu

Podczas oględzin przedstawiono dowód rej. poj. oraz wykonano jego fot. cyfrowe, które załączono do ekspertyzy.

Podczas oględzin nie przedstawiono do wglądu książki serwisowej pojazdu.

Informacja dotycząca pochodzenia pojazdu

Pojazd zakupiony w kraju u autoryzowanego przedstawiciela danej marki.

Zabezpieczenia przeciwkradzieżowe - immobiliser:

- w wyniku przeprowadzonych oględzin pojazdu nie stwierdzono niesprawności immobilisera w zakresie możliwym do ustalenia podczas oględzin pojazdu w warunkach pozawarsztatowych.

Zabezpieczenia przeciwkradzieżowe - inne:

- nie stwierdzono.

Dodatkowe uwagi dotyczące sam. osobowego:

Nie dotyczy.

Jazda próbna

Jazdę próbną przeprowadzono na odcinku oraz w czasie umożliwiającym zgrubne określenie stanu technicznego pojazdu.

Badanie poprawności i/lub budowy numerów identyfikacyjnych/seryjnych obiektu:

Nie badano.

Weryfikacja prawdziwości danych obiektu, w tym roku produkcji i innych.

Nie przeprowadzono - przyjęto wg okazanych dokumentów i wskazanych źródeł.

- Nie weryfikowano odczytanego stanu drogomierza z zapisami w urządzeniach elektronicznych pojazdu.

- Niniejsza ekspertyza służy wyłącznie do oszacowania wartości rynkowej przedmiotu wyceny i nie może być wykorzystywana do żadnego innego celu, niż wymieniony powyżej. Wycena nie może stanowić podstawy do oceny cech i stanu wycenianego obiektu przy jego zakupie.

- Rzeczoznawca nie bierze na siebie odpowiedzialności za wady ukryte (prawne i fizyczne) oraz ewentualne skutki wynikające z dalszego użytkowania przedmiotu wyceny, a także za skutki wykorzystania samej wyceny.

- Powyższa wycena nie jest szczegółową ekspertyzą stanu technicznego przedmiotu wyceny i za taką nie może być uznawana, w szczególności nie może być traktowana jako gwarancja sprzedaży przedmiotu wyceny za oszacowaną wartość.

- Niniejsza wycena nie może być publikowana w całości w jakimkolwiek dokumencie bez zgody wykonawców i bez uzgodnienia z nimi formy i treści takiej publikacji.

- Wycenę przeprowadzono w oparciu o dostarczoną dokumentację oraz badanie organoleptyczne

wycenianego obiektu. Nie prowadzono badań diagnostycznych oraz weryfikacji warsztatowej przedmiotu wyceny.

- Niniejsza wycena została sporządzona na podstawie oględzin wycenianego przedmiotu w warunkach występujących w miejscu jego udostępnienia.

Uwagi do zlecenia - dot. wyceny

- Niniejsze oszacowanie nie stanowi kompletnej wyceny pojazdu - m.in. może nie uwzględniać wszystkich elementów wyposażenia pojazdu (np. niefabrycznego alarmu, lakieru metalizowanego/perłowego)

DOKUMENTACJA FOTOGRAFICZNA



Fot. 1.
Przekątna przednia lewa



Fot. 2.
Przód

DOKUMENTACJA FOTOGRAFICZNA



Fot. 3.
Przekątna przednia prawa



Fot. 4.
Próg prawy (widok od przodu)

DOKUMENTACJA FOTOGRAFICZNA



Fot. 5.
Bok prawy z przodu



Fot. 6.
Bok prawy z tyłu

DOKUMENTACJA FOTOGRAFICZNA



Fot. 7.
Przekątna tylna prawa



Fot. 8.
Tył

DOKUMENTACJA FOTOGRAFICZNA



Fot. 9.
Przekątna tylna lewa



Fot. 10.
Bok lewy z tyłu

DOKUMENTACJA FOTOGRAFICZNA



Fot. 11.
Bok lewy z przodu



Fot. 12.
Próg lewy (widok od przodu)

DOKUMENTACJA FOTOGRAFICZNA



Fot. 13.
Numer identyfikacyjny



Fot. 14.
Tabliczka znamionowa

DOKUMENTACJA FOTOGRAFICZNA



Fot. 15.
Zestaw wskaźników - przebieg



Fot. 16.
Zestaw wskaźników - serwis

DOKUMENTACJA FOTOGRAFICZNA



Fot. 17.
Widok przez otwarte drzwi przednie lewe



Fot. 18.
Widok przez otwarte drzwi tylne lewe

DOKUMENTACJA FOTOGRAFICZNA



Fot. 19.
Widok z tylnej kanapy na deskę rozd.



Fot. 20.
Konsola środkowa

DOKUMENTACJA FOTOGRAFICZNA



Fot. 21.
Tunel środkowy

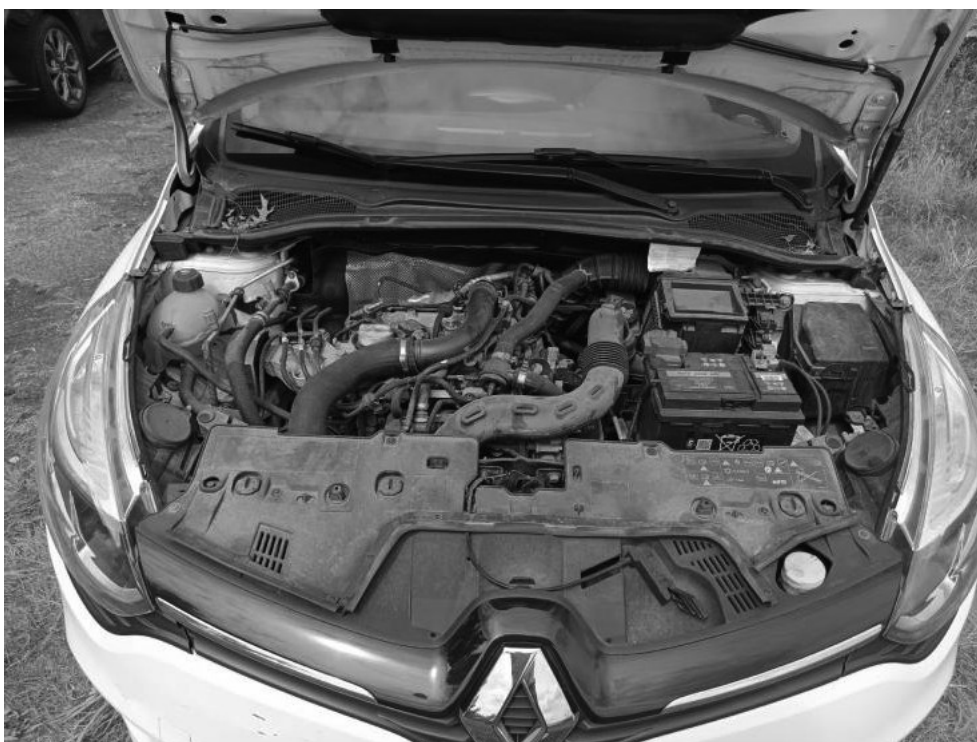


Fot. 22.
Kierownica (na wprost)

DOKUMENTACJA FOTOGRAFICZNA



Fot. 23.
Kierownica z lewej strony



Fot. 24.
Komora silnika

DOKUMENTACJA FOTOGRAFICZNA



Fot. 25.
Bagażnik



Fot. 26.
Koło zapasowe

DOKUMENTACJA FOTOGRAFICZNA



Fot. 27.
Spód pojazdu przód



Fot. 28.
Spód pojazdu tył

DOKUMENTACJA FOTOGRAFICZNA



Fot. 29.
Tarcza hamulcowa przednia lewa



Fot. 30.
Tarcza hamulcowa przednia prawa

DOKUMENTACJA FOTOGRAFICZNA



Fot. 31.
Tarcza hamulcowa tylna prawa

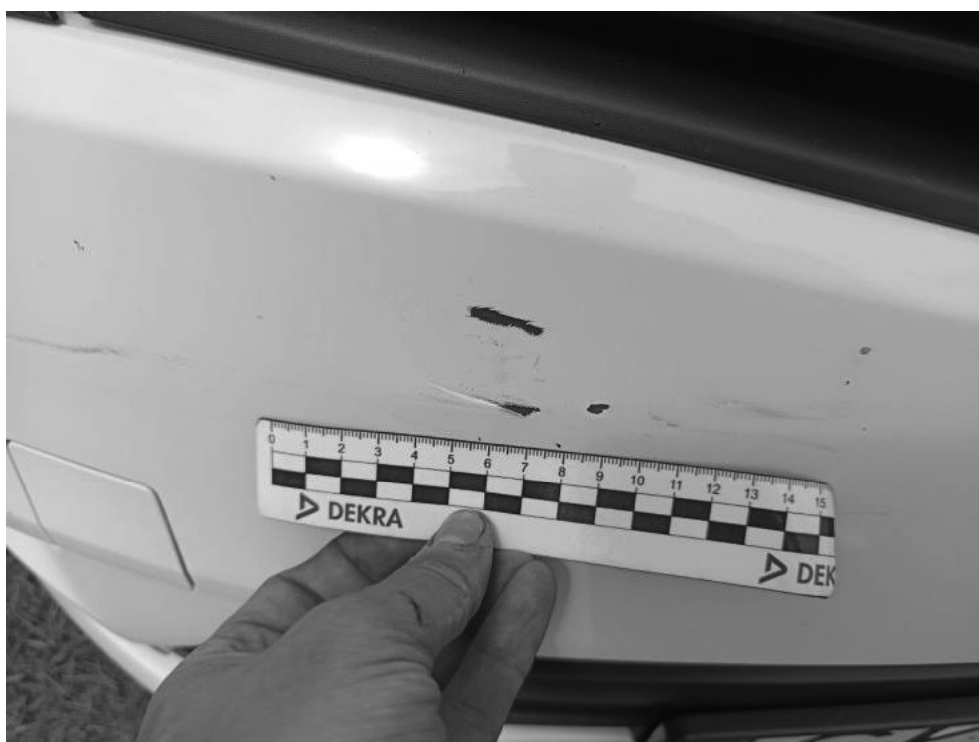


Fot. 32.
Tarcza hamulcowa tylna lewa

DOKUMENTACJA FOTOGRAFICZNA



Fot. 37.
Zderzak - zdjęcie poglądowe 1



Fot. 38.
Zderzak - Rysa/odprysk 1

DOKUMENTACJA FOTOGRAFICZNA



Fot. 39.
Zderzak - Rysa/odprysk 2

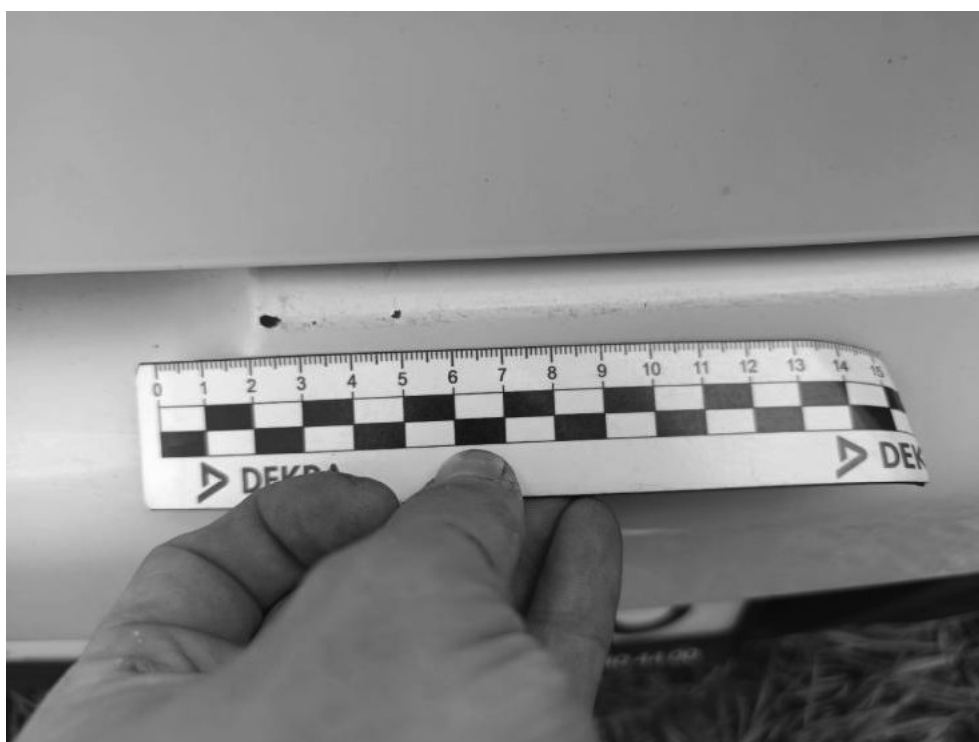


Fot. 40.
Zderzak tylny - zdjęcie poglądowe 1

DOKUMENTACJA FOTOGRAFICZNA



Fot. 41.
Zderzak tylny - Rysa/odprysk 1



Fot. 42.
Zderzak tylny - Rysa/odprysk 2

Arkusz kontrolny

Producent	RENAULT
Model	Clio IV 16-20
Typ	Clio 0.9 Energy TCe Alize
Nr rejestracyjny	SK457XU
VIN	VF1R9800063264143

Wartość bazowa pojazdu

Notowanie (2018)	[Z] ¹ 21 057 zł / [S] ² 24 228 zł
Notowanie (2019)	[Z] ¹ 21 707 zł / [S] ² 24 959 zł

Pierwsza rejestracja

Data 1. rejestracji	14-11-2019
Data wyceny	29-06-2026
Okres eksploatacji [lata]	6,67
Korekta 1. rejestracji	[Z] 220 zł / [S] 247 zł
Wartość pojazdu po korekcie 1. rejestracji	[Z] 21 927 zł / [S] 25 206 zł

Przebieg

Przebieg normatywny	87 650,00
Różnica przebiegu	-2 800,00
Wartość korekty	[Z] -114 zł / [S] -130 zł
Korekta przebiegu	[Z] -114 zł / [S] -130 zł
Wartość pojazdu po korekcie przebiegu	[Z] 21 813 zł / [S] 25 076 zł

Wyposażenie

Korekta wyposażenia	[Z] 203 zł / [S] 284 zł
Wartość pojazdu po korekcie wyposażenia	[Z] 22 016 zł / [S] 25 360 zł

Ogumienie

Korekta ogumienia	[Z] 0 zł / [S] 0 zł
Wartość pojazdu po korekcie ogumienia	[Z] 22 016 zł / [S] 25 360 zł

Oszacowanie wstępnej wartości pojazdu 22 000 zł (netto/zakup)¹
Oszacowanie wstępnej wartości pojazdu 25 400 zł (netto/sprzedaż)²