

Nr zlecenia: 31/30/06/2026/CarArena STANDARD

z dnia: 2026/07/08

**Zleceniodawca:**

CARARENA - Aukcje Samochodowe  
ul. Budowlanych 7  
62-081 Baranowo

**Rzeczoznawca:**

Maksymilian Horyd/zatw. Pion Weryfikacyjny eRzeczoznawcy



## WYCENA WARTO CI

Zadanie: Ocena stanu technicznego i określenie wartości rynkowej pojazdu

### DANE IDENTYFIKACYJNE POJAZDU

Dane: [O] VII-2026

Rodzaj pojazdu: <b>Samochód osobowy</b>	VIN: <b>WBA48FU0608E50616</b>
Marka: <b>BMW</b>	Nr rejestracyjny: <b>PZ5U053</b>
Model pojazdu: <b>320 Diesel Mild Hybrid MR`22 E6d/e G20</b>	Nr Info-Ekspert: <b>003-06446</b>
Wersja: <b>xDrive M Sport Steptronic</b>	Rok produkcji: <b>2024</b>

Wskazanie drogomierza	25142 km
Data pierwszej rejestracji	2024/06/14
Data wa no ci badania technicznego	2027/06/14
Rodzaj nadwozia	sedan 4 drzwiowy
Dop. masa całk.	2200 kg
Jednostka nap dowia	z zapł. samoczynnym Mild Hyb. (olej nap.)
Pojemno / Moc silnika	1995 ccm / 140kW (190KM)
Doładowanie	Turbosp. z chłodn. powietrza
Liczba cylindrów / Układ cylindrów / Liczba zaworów	4 / rz dowy / 16
Rodzaj skrzyni biegów	automatyczna
Rodzaj nap du	4WD (4x4)
Kolor powłoki lakierowej, (rodzaj lakieru)	Szary 2-warstwowy z efektem metalicznym

### WYPOSA ENIE STANDARDOWE

L.p.	Nazwa elementu wyposażenia	L.p.	Nazwa elementu wyposażenia
1	ABS - system zapobiegający blokowaniu kół	39	Podsufitka BMW Individual w kolorze antracytowym
2	Asystent uwagi	40	Poduszka powietrzna kierowcy
3	Autoalarm	41	Poduszka powietrzna pasażera z możliwością odłączenia
4	BMW Live Cockpit Plus z systemem nawigacji	42	Poduszki powietrzne boczne przednie
5	ConnectedDrive Services	43	Przycisk Start/Stop
6	Czujnik deszczu	44	Reflektory LED
7	Czujniki ciśnienia powietrza w oponach	45	Schówek na rękawiczki

8	Dywaniki welurowe	46	Sterowanie skrzyni biegów przy kierownicy
9	Emergency call	47	System Active Guard Plus
10	Fotele przednie sportowe	48	System dynamicznej kontroli trakcji DTC
11	Funkcja Follow-Me-Home	49	System elektronicznej blokady mechanizmu różnicowego
12	Głośniki 6 szt.	50	System odzyskiwania energii w trakcie hamowania
13	Gniazdo 12V w przednim schowku	51	System przeładunkowy
14	Hamulec postojowy elektromechaniczny z funkcją Auto Hold	52	System stabilizacji toru jazdy DSC
15	Immobilizer	53	Szyby atermiczne
16	Kierownica wielofunkcyjna	54	wiatła tylne LED
17	Klamki pod wietlane	55	wiatło powitalne
18	Klimatyzacja automatyczna 3 strefowa	56	Tapicerka pościelenie alkantary i sensatec w kolorze czarnym z kontrastowym przeszyciem
19	Kolumna kierownicy regulowana	57	Tarcze kół aluminiowe 18" "Double Spoke 848 M Bicolor" z mieszanymi rozmiarami opon
20	Kontroler iDrive	58	Technologia SCR
21	Koła układu wydechowego podwójne	59	Telefonia ulepszona z rozszerzoną funkcją
22	Kurtyny powietrzne boczne	60	Teleservices
23	Lakier niemetalizowany Biel alpejska	61	Tempomat z funkcją hamowania
24	Lampy tylne LED	62	Trójkąt ostrzegawczy
25	Listwy dachowe w kolorze nadwozia	63	Tuner radiowy cyfrowy DAB
26	Listwy ozdobne aluminium Rhombicle	64	Uchwyty na kubki z przodu
27	Listwy progowe czarne z napisem "BMW"	65	Wspomaganie układu kierowniczego elektromechaniczne Servotronic
28	Lusterko wewnętrzne trzecie ciemniące automatycznie	66	Wykończenie wnętrza listwy ozdobne srebrne, kwarc matowy
29	Mocowanie fotelików dziecięcych na skrajnych siedzeniach przodu	67	Wyświetlacz panoramiczny
30	Obramowania Shadow Line BMW Individual	68	Zabezpieczenie kół przed kradzieżą
31	Oparcie siedzenia tylnych dzielone na 3 części i składane	69	Zagłówki siedzenia tylnych składane
32	Oslony przeciwsłoneczne	70	Zamek centralny zdalnie sterowany
33	Oświetlenie tablicy rejestracyjnej LED	71	Zawieszenie sportowe M
34	Oświetlenie wewnętrzne trzecie	72	Zbiornik paliwa 59l
35	Pakiet aerodynamiczny typu "M"	73	Zestaw głośnomówiący z interfejsem USB
36	Pakiet schowków dodatkowych	74	Zestaw naprawczy opon
37	Podłokietnik centralny przedni regulowany	75	Złącza USB w konsoli centralnej typu A i C
38	Podłokietnik siedzenia tylnych	76	Złącza USB w podłokietniku typu A i C

#### L.p. Nazwa pakietu / elementu pakietu wyposażenia standardowego

- 1 Czujniki parkowania - przód/tył  
Czujniki parkowania - przód  
Czujniki parkowania - tył
- 2 Kierownica sportowa typu M pokryta skórą  
Kierownica sportowa typu M  
Kierownica pokryta skórą
- 3 Lusterka zewnętrzne trzecie podgrzewane i regulowane elektrycznie  
Lusterka zewnętrzne trzecie regulowane elektrycznie  
Lusterka zewnętrzne trzecie podgrzewane elektrycznie
- 4 Pakiet Connected Professional  
Serwis Real Time Traffic Information  
Usługi Concierge Services  
Usługi Connected Drive  
Przygotowanie do Apple CarPlay  
Usługi zdalne  
System In-Car Experiences
- 5 Pakiet dodatkowych funkcji lusterek  
Lusterka zewnętrzne trzecie składane elektrycznie  
Lusterko wewnętrzne trzecie ciemniące automatycznie  
Lusterko zewnętrzne trzecie pasażera z funkcją parkingów  
Lusterko zewnętrzne trzecie kierowcy ciemniące automatycznie
- 6 Szyby przednie i tylne regulowane elektrycznie  
Szyby przednie regulowane elektrycznie  
Szyby tylne regulowane elektrycznie

## WYPOSA ENIE DODATKOWE

### L.p. Nazwa elementu wyposażenia

- 1 Audio System Harmon Kardon Surround Sound (dopłata)
  - Głośniki 16 szt.
  - Audio System Harmon Kardon Surround Sound
  - Wzmacniacz audio 464W 9-kanałowy
- 2 Fotele przednie podgrzewane
  - Fotel kierowcy podgrzewany
  - Fotel pasażera podgrzewany
- 3 Galwanizowane wykończenie elementów obsługi
- 4 Hak holowniczy
- 5 Kierownica podgrzewana
- 6 Ogrzewanie postojowe
- 7 Oświetlenie Ambiente
- 8 Pakiet Innowacyjny (dopłata)
  - System nawigacji satelitarnej
  - Asystent parkowania
  - System Speed Limit Info
  - Wyświetlacz Head-Up
  - System ostrzegania przed kolizją z tyłu
  - System ostrzegania o ruchu poprzecznym z tyłu pojazdu
  - Asystent martwego pola lusterek
  - Złotczy USB w podłokietniku
  - System ostrzegania przed kolizją z pojazdem poprzedzającym i pieszymi z funkcją hamowania miejskiego
  - System ostrzegający przed niezamierzonym zmianą pasa ruchu z aktywnymi interwencjami ukł.
  - kier. przy prędkości powyżej 70
  - Reflektory LED adaptacyjne
  - Złotczy USB w konsoli centralnej
  - Profil kierowcy
  - Łączność 4G LTE
  - System operacyjny BMW 8.0
  - Zestaw wskaźników składający się z zakrzywionego wielofunkcyjnego wyświetlacza 12,3" i 14,9" wyświetlacza dotykowego
  - Usługi Connected Command
  - Interfejs Bluetooth/Wifi
- 9 Panel deski rozdzielczej pokryty skórą syntetyczną Sensatec
- 10 Szyby o zwiększonej izolacji akustycznej
- 11 Szyby tylne przyciemniane
- 12 Taca doładowania bezprzewodowego
- 13 Tarcze kół aluminiowe 19" "Double Spoke 791 M", opony Runflat, różne rozmiary (dopłata)
  - Opony z funkcją jazdy awaryjnej Runflat
  - Tarcze kół aluminiowe 19" "Double Spoke 791 M"

## OPIS ZAMONTOWANEGO W POJE DZIE OGUMIENIA

Koło	Marka, typ	Bieżnik [mm]
Przednie lewe:	*BRIDGESTONE 225/40 R19 93Y XL TURANZA	5,0
Przednie prawe:	*BRIDGESTONE 225/40 R19 93Y XL TURANZA	5,0
Tylne lewe:	*BRIDGESTONE 255/35 R19 96Y XL TURANZA	5,0
Tylne prawe:	*BRIDGESTONE 255/35 R19 96Y XL TURANZA	5,0

## KOREKTY WARTO CI POJAZDU

KOREKTA ZA PIERWSZĄ REJESTRACJĄ	(+)
KOREKTA ZA WYPOSA ENIE	(+)
KOREKTA ZA PRZEBIEG	(+)
KOREKTY RÓŻNE:	
Stan utrzymania i dbałość o pojazd	(-)
Regionalna sytuacja rynkowa	(-)

KOREKTY RÓŻNE RAZEM	(-)
KOREKTA ZA OGUMIENIE	(-)

### UWAGI RZECZOZNAWCY DOTYCZĄCE WYCENY

Pojazd zweryfikowany w bazie danych historii pojazdu.gov.pl

Oględziny wykonał: Janusz Chomicz

Wycena wykonana: Maksymilian Horyd

Korekta „Regionalna sytuacja rynkowa” została zadana ze względu na zauważalne różnice między cenami lokalnymi a średnimi wartościami na rynku krajowym. Odzwierciedla aktualne warunki sprzedaży w regionie oraz lokalnie atrakcyjność danego typu pojazdu.

Do pojazdu załączono dodatkowy komplet kół (4szt.)

### OPIS STANU TECHNICZNEGO ZESPOŁÓW POJAZDU

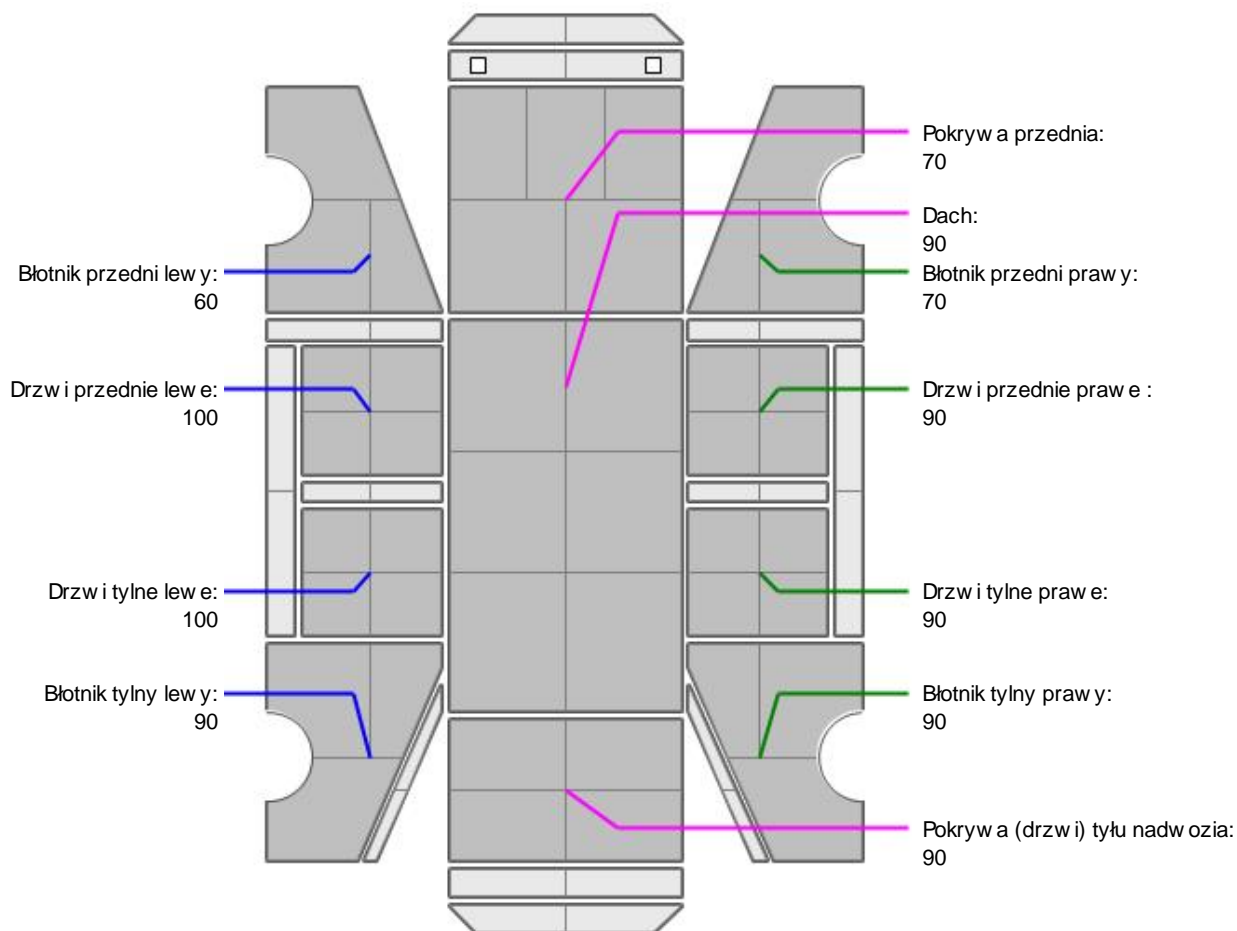


#### KABINA KIEROWCY - Szkielet i poszycia zewnętrzne

L.p.	Nazwa elementu	L / P	Rodzaj uszkodzenia	Opis	Fot. nr
1	Drzwi boczne tylne	L	Wgnieciono, odpryski powłoki lakierowej		
2	Wnętrze drzwi tylna	P	Zarysowania		

Pojazd nosi typowe dla jego okresu eksploatacji uszkodzenia powłoki lakierowej (niewielkie zarysowania, odpryski itp.).

Szczegółowy stan pojazdu zobrazowany w dokumentacji zdjęciowej.


**KABINA KIEROWCY – Opis powłoki lakierowej**


L.p.	Nazwa elementu	L / P	Grubość powłoki [µm]	Opis
1	Pokrywa przednia		70	
2	Dach		90	
3	Błotnik przedni	L	60	
4	Drzwi przednie	L	100	
5	Drzwi tylne	L	100	
6	Błotnik tylny	L	90	
7	Błotnik przedni	P	70	
8	Drzwi przednie	P	90	
9	Drzwi tylne	P	90	
10	Błotnik tylny	P	90	
11	Pokrywa (drzwi) tyłu nadwozia		90	

Podane przedziały grubości powłoki lakierowej poszczególnych elementów dotyczą wyłącznie punktów pomiarowych, tj. trzech wybranych miejsc na danym elemencie nadwozia. Nie oznacza to, że w pozostałych obszarach danego elementu grubość powłoki jest jednakowa ani że nie może wykraczać poza wskazane zakresy. Pomiary wykonano urządzeniem bezdźwiękowym w posiadaniu rzeczoznawcy. Pomiar wykonany innym przyrządem może się różnić.



## WYPOSA ENIE ZEWN TRZNE

L.p.	Nazwa elementu	L / P	Rodzaj uszkodzenia	Opis	Fot. nr
1	Zderzak przedni		Starcia powłoki lakierowej, zarysowany		
2	Zderzak tylny		Zarysowany		
3	Szyba przednia		Odpryski warstwy zewn trznej		



## KABINA KIEROWCY – Wyposa enie wewn trzne

Wn trze pojazdu nosi typowe dla jego okresu eksploatacji zabrudzenia oraz zu ycie wszystkich elementów.

### JAZDA KONTROLNA

1	Gło no pracy silnika	BEZ UWAG
2	Praca układu kierowniczego	BEZ UWAG
3	Gło no (stuki) zawieszenia	BEZ UWAG
4	Skuteczno hamulca zasadniczego	BEZ UWAG
5	Skuteczno hamulca pomocniczego	BEZ UWAG

Próba ruchowa przeprowadzona na niewielkim dystansie, na zimnym silniku, w warunkach parkingowych, z prdko ci do 15 km/h.

### POZOSTAŁE INFORMACJE

#### 1 Pochodzenie pojazdu

Krajowy

#### 2 Badanie poprawno ci numerów identyfikacyjnych

Numer VIN wybity na karoserii oraz numer VIN tabliczki znamionowej zgodny z dowodem rejestracyjnym

#### 3 Weryfikacja odczytanego stanu drogomierza

Odczytany z drogomierza

Zastrze enia ograniczaj ce opini .

ü Zawarte w niniejszej Wycenie/Raporcie informacje (w tym dotycz ce wyposa enia) słu jedynie ogólnym celom informacyjnym. Wycena/Raport nie mo e by zatem traktowana jako oferta w rozumieniu przepisów Kodeksu Cywilnego oraz opisu towaru ani zapewnienia w rozumieniu art. 4 Ustawy z dnia 27 lipca 2002 roku o szczególnych warunkach sprzeda y konsumenckiej.

ü Wycena/Raport została sporz dzona w celu ustalenia istnienia albo nieistnienia uszkodze nieakceptowalnych po zako czeniu umowy korzystania z samochodu lub innych okoliczno ci uzgodnionych w zleceniu. Wycena/Raport nie obejmuje typowych uszkodze wynikaj cych z eksploatacji samochodu oraz jego standardowego zu ycia.

ü Je li chcesz traktowa ten dokument jako ródło wiedzy o samochodzie przy jego zakupie, czynisz to na własn odpowiedzialno . eRzeczoznawcy sp.j. nie ponosi odpowiedzialno ci za takie u ycie tej Wyceny/Raporu

ü Niniejsza wycena słu y wyłącznie do oszacowania warto ci rynkowej przedmiotu wyceny i nie mo e by wykorzystywana do adnego innego celu, ni wymieniony powy ej. W szczególno ci wycena nie mo e stanowi podstawy do oceny cech i stanu wycenianego obiektu przy jego zakupie.

ü Rzeczoznawca nie bierze na siebie odpowiedzialno ci za wady ukryte (prawne i fizyczne) oraz ewentualne skutki wynikaj ce z dalszego u ytkowania przedmiotu wyceny, a tak e za skutki wykorzystania samej wyceny.

ü Powy sza wycena nie jest ekspertyz stanu technicznego przedmiotu wyceny i za tak nie mo e by uznawana, w szczególno ci nie mo e by traktowana jako gwarancja sprzeda y przedmiotu wyceny za oszacowan warto .

ü Wycen przeprowadzono w oparciu o dostarczon dokumentacj oraz badanie organoleptyczne wycenianego obiektu. Nie prowadzono bada diagnostycznych oraz weryfikacji warsztatowej przedmiotu wyceny.

- ü Nie stwierdzono dodatkowych niesprawności i/lub uszkodzeń i/lub braków w zakresie możliwym do ustalenia w warunkach oględzin tj. bez: dostępu do spodu pojazdu, specjalistycznego sprzętu diagnostycznego, jazdy próbnej wykonanej w warunkach drogowych z obciążeniem.
- ü Rzeczoznawca podczas oględzin poza warsztatem nie jest w stanie stwierdzić wypadkowej przeszłości pojazdu. W przypadku podwyższonych wartości pomiarów powłoki lakierowej, konieczna jest ekspertyza w warunkach warsztatowych.
- ü Rok produkcji pojazdu - nie weryfikowano. Przyjeto w oparciu o dane przekazane przez Zleceniodawcę.
- ü Niniejsza wycena nie może być publikowana w całości w jakimkolwiek dokumencie bez zgody wykonawców i bez uzgodnienia z nimi formy i treści takiej publikacji. Zakaz publikacji nie dotyczy posługiwania się wycenami w umowach cywilno-prawnych zawieranych przez zleceniodawcę i dotyczących przedmiotu.
- ü Przed odbiorem pojazdu, kupujący zobowiązany jest do konfrontacji rzeczywistego stanu z informacjami zawartymi w wycenie. Odbiór przedmiotu jest równoznaczny ze zrzeczeniem się wszelkich roszczeń, co do stanu technicznego.
- ü Nie badano poprawności i/lub budowy numerów identyfikacyjnych/seryjnych obiektu oraz nie weryfikowano prawdziwości danych obiektu.
- ü Niniejsza wycena nie może być traktowana jako gwarancja sprzedaży przedmiotu wyceny za oszacowaną wartość.
- ü W przypadku ujawnienia dodatkowych informacji dotyczących przedmiotowego pojazdu, niedostępnych w czasie wykonywania niniejszej opinii, zaprezentowane stanowisko może ulec zmianie.
- ü W opinii założono, że nie wykryto żadnych faktów, które mogłyby istotnie wpływać na wartość wycenionego pojazdu, jeżeli w opisie pojazdu nie widnieje inaczej.
- ü Rzeczoznawca nie ponosi odpowiedzialności za ewentualne błędy wynikające z przedstawionych informacji otrzymanych od użytkownika/sprzedawcy/zamawiającego wycenę, jeżeli brak podstaw do kwestionowania ich zgodnie ze stanem rzeczywistym lub te ustalenie stanu rzeczywistego przez rzeczoznawcę było niemożliwe lub znacznie utrudnione.
- ü Wyposażenie standardowe wg. Info - Ekspert. Rzeczoznawca nie ponosi odpowiedzialności za ewentualne błędy programu. Lista wyposażenia w wycenie ma charakter poglądowy i nie potwierdza kompletności. Aby ustalić specyfikacje fabryczne wyposażenia należy się do dealera.
- ü W warunkach, w jakich przeprowadzono oględziny rzeczoznawca nie miał możliwości zweryfikowania poprawności działania całego wyposażenia.
- ü Opis stanu technicznego pojazdu jest ważny na dzień oględzin. Rzeczoznawca nie bierze odpowiedzialności za zmiany stanu pojazdu wynikające z dalszej eksploatacji lub postoju (np. uszkodzenie akumulatora, powiększenie lub powstanie ognisk korozji, uszkodzenie układu hamulcowego, itp.) – zaleca się sprawdzenie daty wyceny.
- ü Jeżeli elementy jednostki napędowej, układu przeniesienia napędu itp., są rozmontowane, rzeczoznawca nie weryfikuje kompletności poszczególnych układów. Możliwość wystąpienia braków w kompletacji (np. ze względu na wykorzystanie unieruchomionego pojazdu jako „dawcy części”).
- ü Nie weryfikowano odczytanego stanu drogomierza z zapisami w urzędzeniach elektronicznych pojazdu. Rzeczoznawca nie dokonuje oceny autentyczności przebiegu – oferent, powinien samodzielnie zweryfikować wskazania, np. za pośrednictwem dostępnych stron takich jak historia pojazdu.gov.pl
- ü W przypadku pojazdów z niesprawnym akumulatorem lub bez niego - podłączenie sprawnego akumulatora nie gwarantuje sprawności technicznej pojazdu. W związku z tym przyjmuje się, że stan techniczny pojazdu jest nieznanym, istnieje ryzyko ujawnienia wad ukrytych i dodatkowych uszkodzeń.
- ü Nie weryfikowano gwarancji, statusu pakietów serwisowych i kompletności w zakresie sprzętu dodatkowego, z którym przedmiot był zamówiony.

*Dokument wystawiony elektronicznie, ważny bez podpisu*

## DOKUMENTACJA FOTOGRAFICZNA



Fot. nr 1



Fot. nr 2



Fot. nr 3



Fot. nr 4



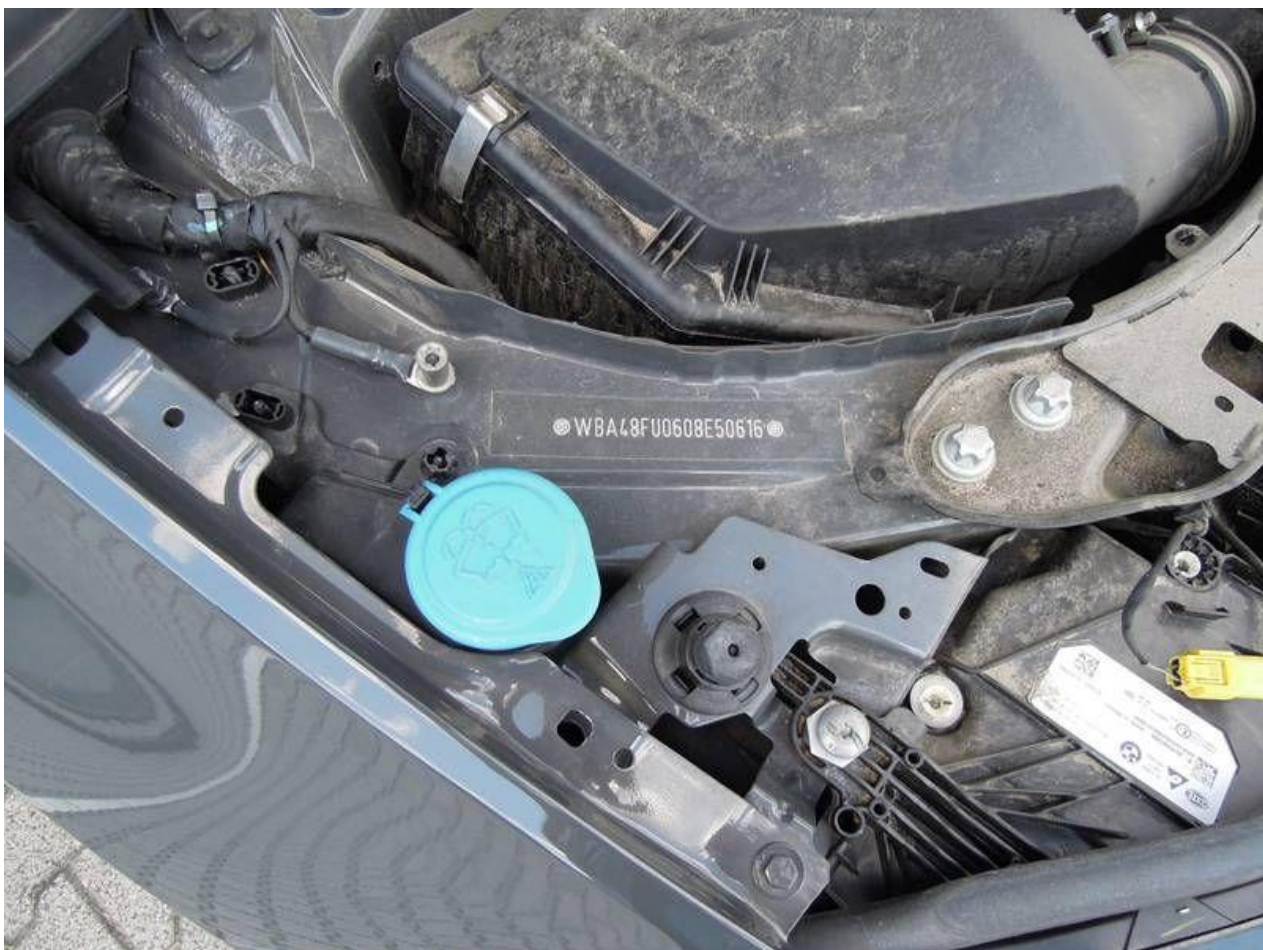
Fot. nr 5



Fot. nr 6



Fot. nr 7



Fot. nr 8



Fot. nr 9



Fot. nr 10



Fot. nr 11



Fot. nr 12



Fot. nr 13



Fot. nr 14



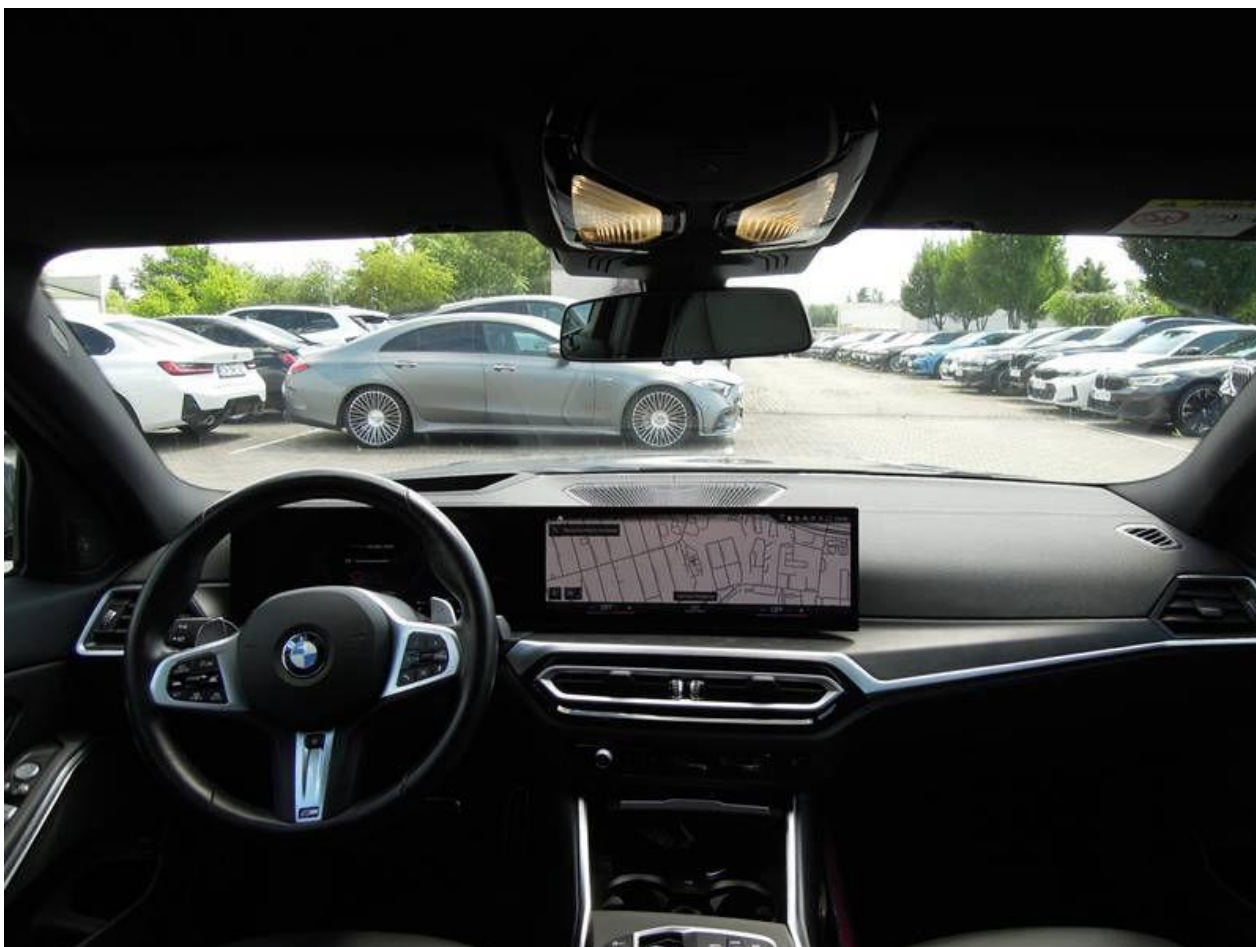
Fot. nr 15



Fot. nr 16



Fot. nr 17



Fot. nr 18



Fot. nr 19



Fot. nr 20



Fot. nr 21



Fot. nr 22



Fot. nr 23



Fot. nr 24



Fot. nr 25



Fot. nr 26



Fot. nr 27



Fot. nr 28



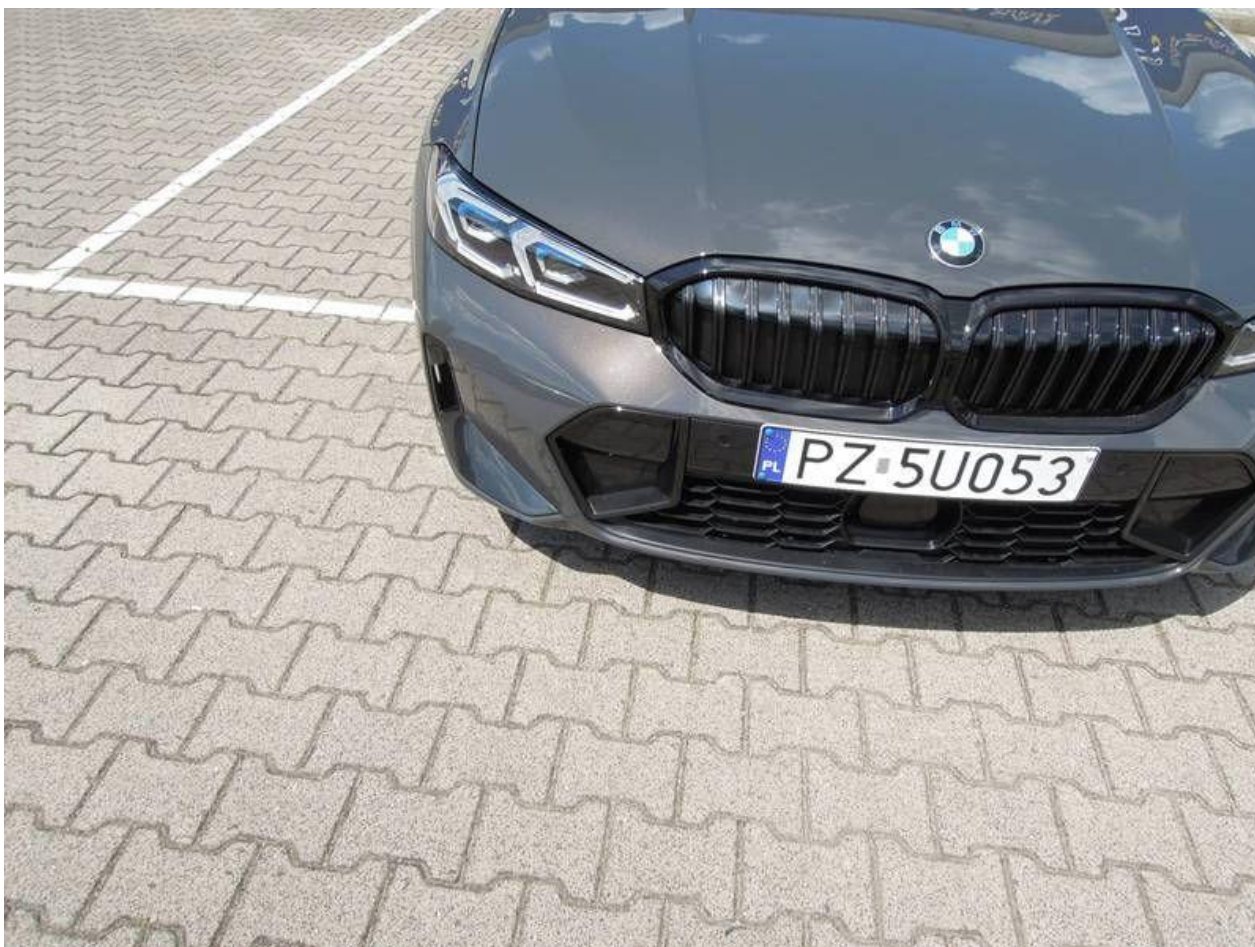
Fot. nr 29



Fot. nr 30



Fot. nr 31



Fot. nr 32



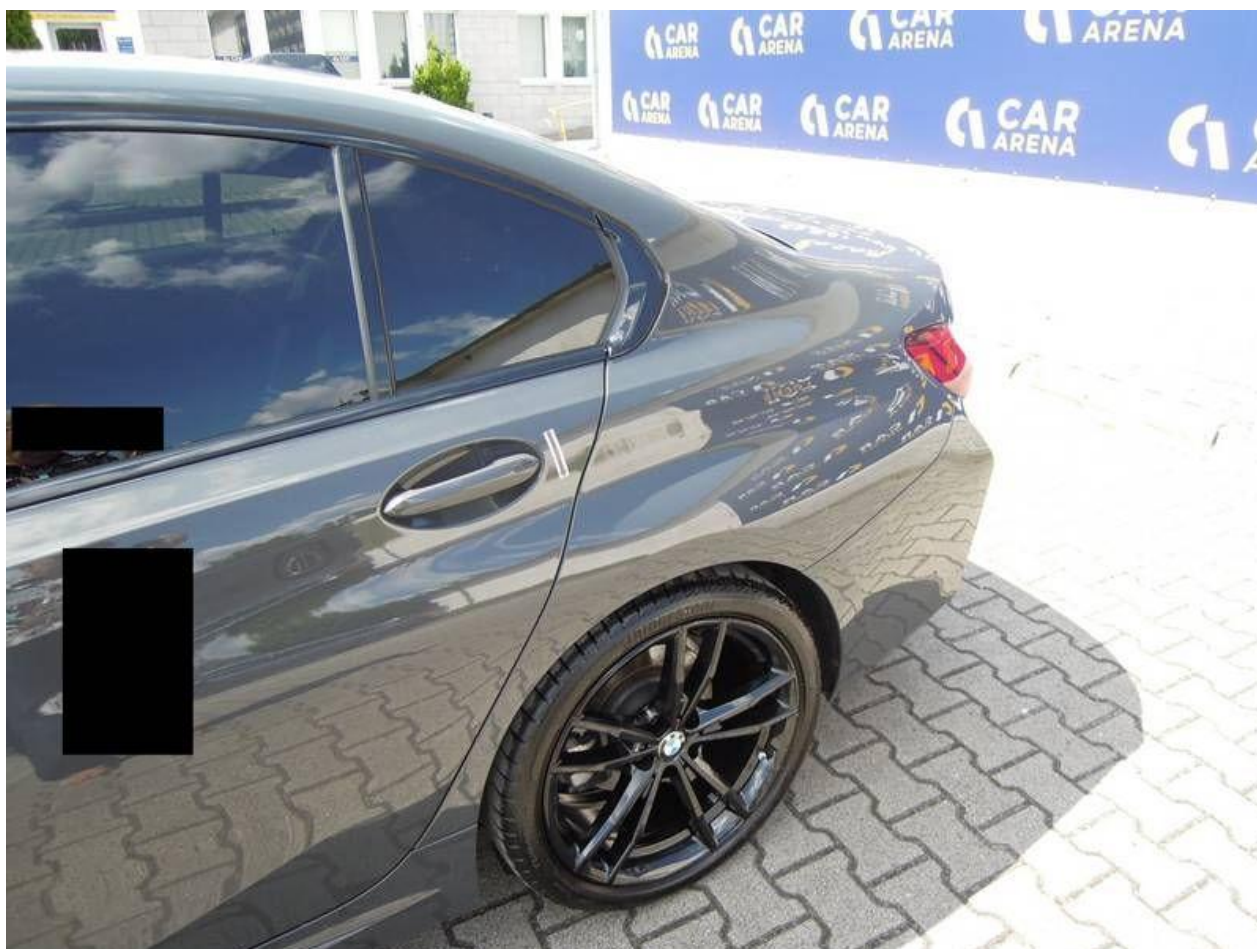
Fot. nr 33



Fot. nr 34



Fot. nr 35



Fot. nr 36



Fot. nr 37



Fot. nr 38



Fot. nr 39



Fot. nr 40



Fot. nr 41



Fot. nr 42



Fot. nr 43



Fot. nr 44



Fot. nr 45



Fot. nr 46



Fot. nr 47



Fot. nr 48



Fot. nr 49



Fot. nr 50



Fot. nr 51



Fot. nr 52



Fot. nr 53



Fot. nr 54



Fot. nr 55



Fot. nr 56



Fot. nr 57



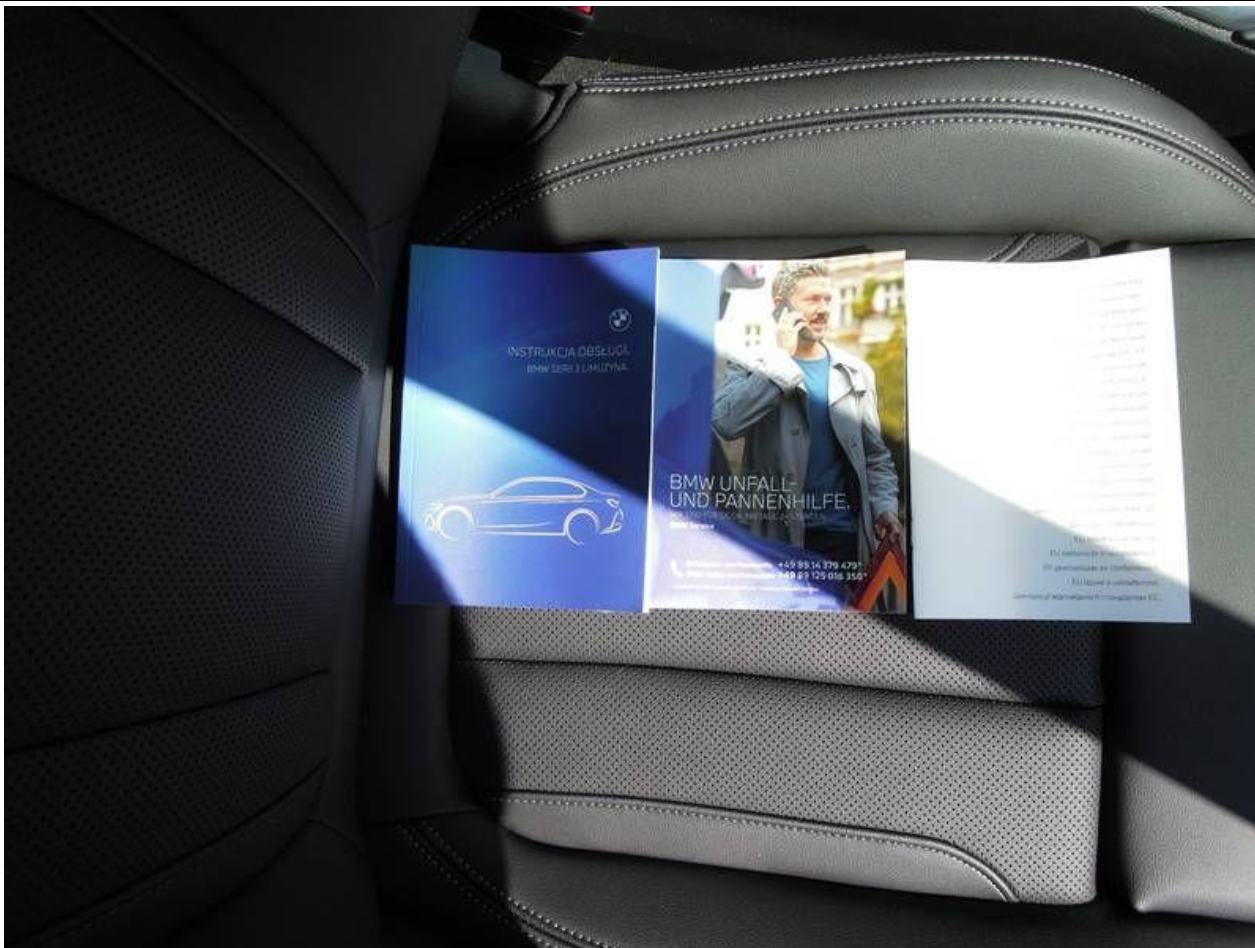
Fot. nr 58



Fot. nr 59



Fot. nr 60



Fot. nr 61



Fot. nr 62



Fot. nr 63

*Dokument wystawiony elektronicznie, wa ny bez podpisu*