

DANE IDENTYFIKACYJNE POJAZDU

Dane: [O] VI-2026

Rodzaj pojazdu: Samochód osobowy
 Marka: RENAULT
 Model pojazdu: Megane IV Grandtour dCi MR`16 E6
 Wersja: Limited Blue 115
 VIN: VF1RFB00665128013
 Nr rejestracyjny: WW 970SC
 Nr IE / ID: 031-09353 / 177488
 Rok produkcji: 2020



Data pierwszej rejestracji	2020/07/22
Data ważności badania technicznego	2026/07/15
Wskazanie drogomierza	154540km
Okres eksploatacji pojazdu (20/07/22-26/06/03)	70 mies.
Kolor powłoki lakierowej, (rodzaj lakieru)	czarny
Dop. masa całkow.	2000 kg
Rodzaj nadwozia	kombi (uniwersalne) 5 drzwiowe
Jednostka napędowa	z zapłonem samoczynnym
Pojemność / Moc silnika	1461 ccm / 85kW (116KM)
Doładowanie	Turbosp. z chłodn. powietrza
Liczba cylindrów / Układ cylindrów / Liczba zaworów	4 / rzędowy / 8
Rodzaj skrzyni biegów	manualna
Rodzaj napędu	przedni (4x2)

WYPOSAŻENIE STANDARDOWE

L.p. Nazwa elementu wyposażenia	L.p. Nazwa elementu wyposażenia
1 Czujniki parkowania - tył	20 Relingi dachowe
2 Fotel kierowcy z regulacją odcinka lędźwiowego	21 Siedzenia tylne dzielone asymetrycznie
3 Fotel kierowcy z regulacją wysokości	22 Sygnalizacja niezapiętych pasów bezpieczeństwa na wszystkich miejscach
4 Immobilizer	23 System kontroli ciśnienia w oponach
5 Karta Renault Hands Free	24 System stabilizacji toru jazdy ESC
6 Klamki zewnętrzne w kolorze nadwozia	25 System ułatwiający ruszanie na wzniesieniu HSA
7 Klimatyzacja automatyczna 2 strefowa	26 Szyby przednie regulowane elektrycznie
8 Kolumna kierownicy pokryta skórą	27 Szyby tylne przyciemniane
9 Kolumna kierownicy z regulacją wysokości i głębokości	28 Szyby tylne regulowane elektrycznie
10 Komputer pokładowy	29 Światła do jazdy dziennej LED
11 Kurtyny powietrzne boczne	30 Światła hamowania awaryjnego
12 Lusterka zewnętrzne podgrzewane elektrycznie	31 Światła p/mgielne przednie
13 Lusterka zewnętrzne regulowane elektrycznie	32 Tapicerka tekstylna
14 Lusterka zewnętrzne w kolorze czarnym błyszczącym	33 Tarcze kół aluminiowe 16"
15 Lusterko wewnętrzne dwupozycyjne	34 Wspomaganie układu kierowniczego zmienne elektryczne
16 Mocowanie fotelika dziecięcego ISOFIX na tylnym siedzeniu	35 Wycieraczki z czujnikiem deszczu
17 Poduszka powietrzna kierowcy	36 Zamek centralny
18 Poduszka powietrzna pasażera z możliwością odłączenia	37 Zestaw naprawczy opon
19 Poduszki powietrzne boczne	

L.p. Nazwa pakietu / elementu pakietu wyposażenia standardowego

- 1 ABS + system wspomagania nagłego hamowania
ABS - system zapobiegający blokowaniu kół
System wspomagania nagłego hamowania
- 2 Konsola centralna z podłokietnikiem
Podłokietnik centralny przedni
Konsola centralna
- 3 Radioodtworacz Bluetooth wyświetlacz monochromatyczny 4,2"
Radioodtworacz CD + MP3
System Bluetooth
Wyświetlacz 4,2" monochromatyczny
- 4 Tempomat z ogranicznikiem prędkości
Ogranicznik prędkości
Tempomat
- 5 Zagłówki przednie i tylne 5 szt.
Zagłówki siedzeń tylnych 3 szt.
Zagłówki foteli przednich

WYPOSAŻENIE DODATKOWE**L.p. Nazwa elementu wyposażenia**

- 1 Fotele przednie podgrzewane
Fotel kierowcy podgrzewany
Fotel pasażera podgrzewany
- 2 Koło zapasowe dojazdowe
- 3 Lakier metalizowany
- 4 Pakiet Bezpieczeństwa
System kontroli bezpiecznej odległości
System wspomagania nagłego hamowania aktywny AEBS
- 5 Pakiet Bezpieczna Droga
System kontroli pasa ruchu LDW
System rozpoznawania znaków drogowych TSR
System automatycznej zmiany świateł z drogowych na mijania AHL
System ostrzegania o nadmiernej prędkości OSP
- 6 Pakiet City Plus (dopłata)
Lusterka zewnętrzne składane elektrycznie
Hamulec postojowy automatyczny Czujniki parkowania - przód
Czujniki parkowania - tył
- 7 Pakiet Multimedia R-Link 2
System nawigacji satelitarnej
System multimedialny
Wyświetlacz 7" dotykowy

OPIS ZAMONTOWANEGO W POJEŹDZIE OGUMIENIA

Koło	Marka, typ	Bieżnik [mm]	Zużycie [%]
Przednie lewe:	FIRESTONE 205/55 R16 91H WINTERHAWK 4	7,0	24
Przednie prawe:	FIRESTONE 205/55 R16 91H WINTERHAWK 4	7,0	24
Tylne lewe:	FIRESTONE 205/55 R16 91H WINTERHAWK 4	5,0	52
Tylne prawe:	FIRESTONE 205/55 R16 91H WINTERHAWK 4	5,0	52

STAN TECHNICZNY POJAZDU

Na podstawie oględzin stwierdzono:

Nadwozie:

- błotnik tylny lewy zarysowania z lewej i prawej strony,
- drzwi tylne lewe zarysowania z lewej i prawej strony oraz obtarcia w okolicach klamki,
- drzwi przednie lewe zarysowania z lewej i prawej strony oraz obtarcia w okolicach klamki,
- błotnik przedni lewy zarysowania w środkowej części,
- zderzak przedni odpryski od kamieni oraz zarysowanie z prawej strony,
- pokrywa silnika liczne odpryski od kamieni w przedniej części,

- reflektor LED przedni lewy słabo świeci - wypalony,
- obudowa lusterka prawego zarysowana,
- błotnik przedni prawy zarysowanie w środkowej części,
- drzwi przednie prawe obtarcia w okolicach klamki,
- drzwi tylne prawe obtarcia w okolicach klamki oraz zarysowania z lewej i prawej strony ,
- błotnik tylny prawy zarysowania z prawej strony,
- lampa tylna prawa zarysowana,
- pokrywa tylna zarysowanie z prawej strony,
- zderzak tylny zarysowanie z lewej strony,

Wyposażenie:

- fotel kierowcy i pasażera - zagniecenia poszycia tapicerki materiałowej.
- wnętrze wymagające czyszczenia i konserwacji,

Silnik z osprzętem:

- silnik sprawny technicznie, bez widocznych uszkodzeń mechanicznych, zużycie proporcjonalne do przebiegu pojazdu, przeprowadzono próbę rozruchową i jezdnię z wynikiem pozytywnym.
- osłona wygłuszająca silnika miejscami uszkodzona,

Układ napędowy:

- układ sprawny technicznie, bez widocznych uszkodzeń mechanicznych, zużycie proporcjonalne do przebiegu pojazdu.

Zawieszenie przednie i tylne:

- brak uwag.

KOMENTARZ

Przy przebiegu 149 393 km wykonano przegląd z wymianą oleju, filtra, filtra paliwa, filtra powietrza wymieniono płyn chłodzący, wymieniono kpl. rozrządu oraz pompę wody, wymieniono klocki hamulcowe tył.

DOKUMENTACJA FOTOGRAFICZNA

do wyceny nr: L/1621/483/26 - WW 970SC

z dnia: 2026/06/03

DANE IDENTYFIKACYJNE POJAZDU

Dane: [O] VI-2026

Marka: RENAULT

Rok produkcji: 2020

Model: Megane IV Grandtour dCi MR`16 E6

Wersja: Limited Blue 115

Nr rejestracyjny: WW 970SC

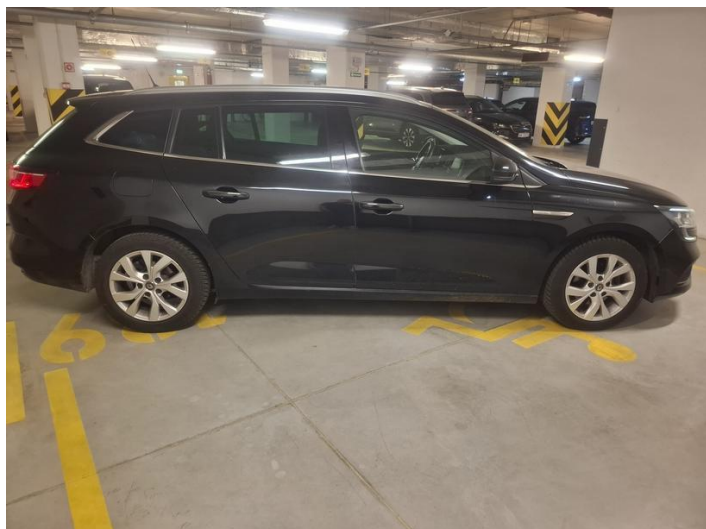
Rodzaj pojazdu: Samochód osobowy



20260603_103737



20260603_103741



20260603_103748



20260603_103754



20260603_103820



20260603_103825



20260603_103831



20260603_103837



20260603_103918



20260603_103923



20260603_103929



20260603_103932



20260603_103944



20260603_103948



20260603_104008



20260603_104013



20260603_104017



20260603_104020



20260603_104047



20260603_104056



20260603_104101



20260603_104106



20260603_104108



20260603_104141



20260603_104156



20260603_104222



20260603_104224



20260603_104229



20260603_104235



20260603_104241



20260603_104254



20260603_104301



20260603_104307



20260603_104322



20260603_104328



20260603_104334



20260603_104341



20260603_104348



20260603_104351



20260603_104355



20260603_104358



20260603_104411



20260603_104424



20260603_104518



20260603_104624



20260603_104634



20260603_104642



20260603_104737



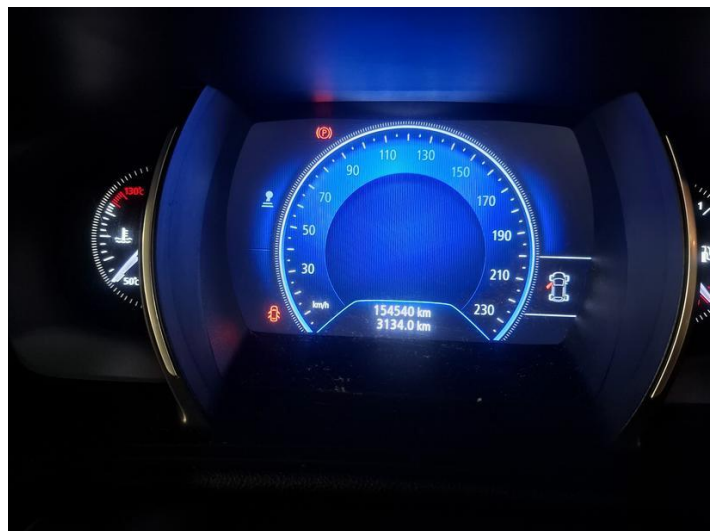
20260603_104746



20260603_104800



20260603_104805



20260603_104817



20260603_104822



20260603_104825



20260603_104832



20260603_104837



20260603_104914



20260603_104919



20260603_104921



20260603_104923



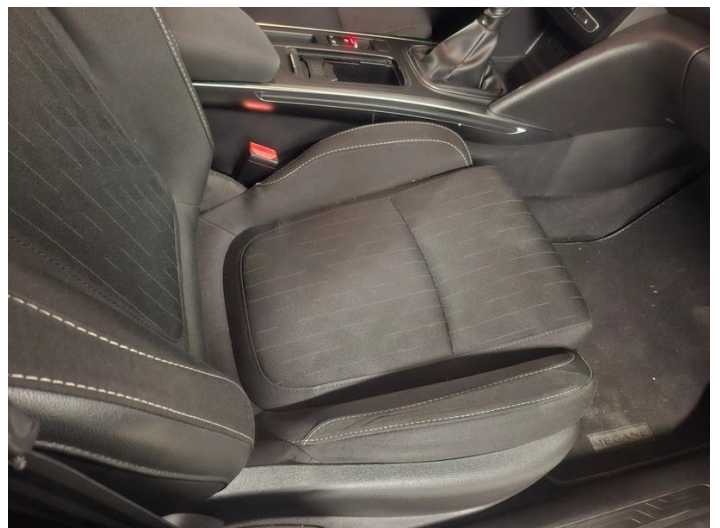
20260603_104928



20260603_104933



20260603_104946



20260603_104950



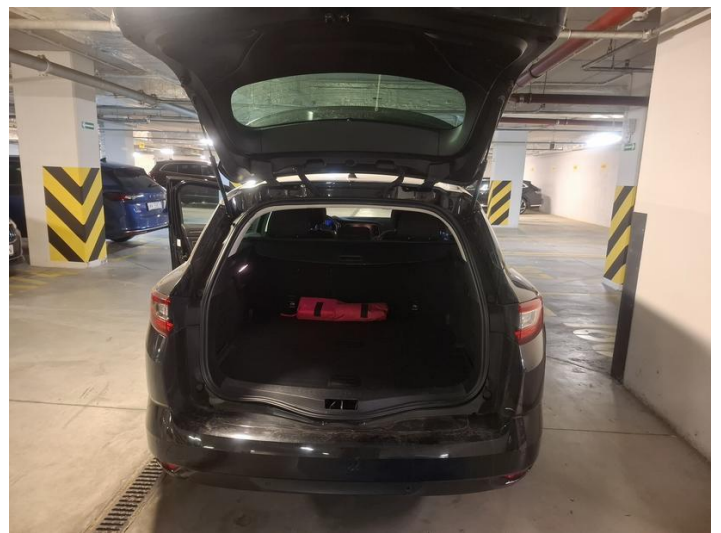
20260603_105001



20260603_105009



20260603_105104



20260603_111210

ARKUSZ BADANIA POWŁOKI LAKIEROWEJ

do wyceny nr: L/1621/483/26 - WW 970SC

z dnia: 2026/06/03

Wykonawca wyceny : mgr. Łukasz Gawryczuk

Właściciel: EGIS POLSKA DYSTRYBUCJA Sp. z o.o.

Adres: ul. Komitetu Obrony Robotników 45D, 02-146 Warszawa

Zadanie: Ocena stanu technicznego i określenie wartości rynkowej pojazdu

DANE IDENTYFIKACYJNE POJAZDU

Dane: [O] VI-2026

Marka: RENAULT

Rok produkcji: 2020

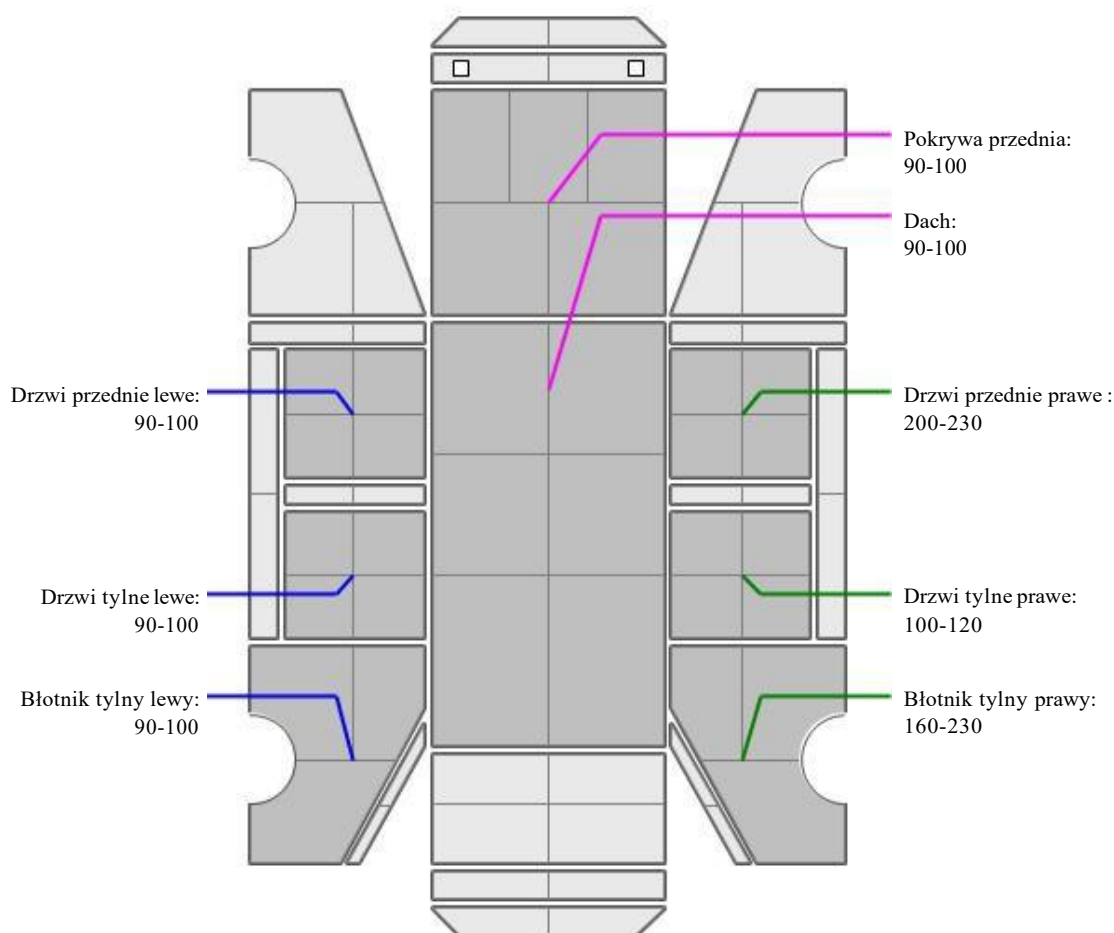
Model: Megane IV Grandtour dCi MR` 16 E6

Wersja: Limited Blue 115

Nr rejestracyjny: WW 970SC

Rodzaj pojazdu: Samochód osobowy

OPIS POWŁOKI LAKIEROWEJ



INFORMACJE DODATKOWE

Na podstawie odczytu miernika grubości lakieru stwierdzono wcześniejsze naprawy blacharsko lakiernicze błotnika tylnego prawego oraz drzwi przednie prawe.

Na podstawie informacji uzyskanych od zleceniodawcy w październiku 2022r pojazd posiadał naprawiane prawe tylne drzwi oraz próg prawa strona, we wrześniu 2023r prawy przód pojazdu.