

DANE IDENTYFIKACYJNE POJAZDU

Dane: [O] VI-2026

Rodzaj pojazdu: Samochód osobowy
 Marka: TOYOTA
 Model pojazdu: Avensis Sedan MR`15 E6
 Wersja: Premium Multidrive S
 VIN: S B 1 B K 7 6 L X 0 E 0 4 6 3 9 1
 Nr rejestracyjny: WW 077YJ
 Nr IE / ID: 037-02683 / 148705
 Rok produkcji: 2018



Data pierwszej rejestracji	2018/07/25
Data ważności badania technicznego	2026/07/17
Wskazanie drogomierza	42671 km
Okres eksploatacji pojazdu (18/07/25-26/06/03)	94 mies.
Kolor powłoki lakierowej, (rodzaj lakieru)	biały
Dop. masa całkow.	2020 kg
Rodzaj nadwozia	sedan 4 drzwiowy
Jednostka napędowa	z zapłonem iskrowym (wtrysk)
Pojemność / Moc silnika	1987 ccm / 112kW (152KM)
Liczba cylindrów / Układ cylindrów / Liczba zaworów	4 / rzędowy / 16
Rodzaj skrzyni biegów	automatyczna
Rodzaj napędu	przedni (4x2)

WYPOSAŻENIE STANDARDOWE

L.p.	Nazwa elementu wyposażenia	L.p.	Nazwa elementu wyposażenia
1	ABS - system zapobiegający blokowaniu kół	24	System kontroli trakcji TRC
2	Antena radiowa "płetwa rekina"	25	System ostrzegający przed niezamierzoną zmianą pasa ruchu
3	Czujnik zmierzchu	26	System Pre-Collision
4	Dźwignia zmiany biegów pokryta skórą	27	System rozpoznawania znaków drogowych
5	Fotel kierowcy z regulacją odcinka lędźwiowego elektryczną	28	System stabilizacji toru jazdy VSC+
6	Hamulec postojowy automatyczny	29	System wspomagający pokonywanie wzniesień
7	Immobilizer	30	System wspomagania nagłego hamowania
8	Kamera cofania	31	Szyby przednie regulowane elektrycznie
9	Klimatyzacja automatyczna 2 strefowa	32	Szyby tylne regulowane elektrycznie
10	Kolumna kierownicy regulowana	33	Światła do jazdy dziennej LED
11	Koło zapasowe dojazdowe	34	Światła drogowe automatycznie włączane
12	Kurtyny powietrzne przednie	35	Światła p/mgielne przednie
13	Lusterka zewnętrzne podgrzewane elektrycznie	36	Światło dodatkowe STOP LED
14	Lusterka zewnętrzne regulowane elektrycznie	37	Tapicerka łączona alcantara/tkanina
15	Lusterka zewnętrzne składane elektrycznie	38	Tarcze kół aluminiowe 16" opony 205/60
16	Lusterko wewnętrzne ściemniane automatycznie	39	Tempomat
17	Oparcie siedzeń tylnych dzielone asymetrycznie	40	Wspomaganie układu kierowniczego
18	Otwór na długie przedmioty w siedzeniu tylnym	41	Wycieraczki z czujnikiem deszczu
19	Poduszka powietrzna kierowcy	42	Wyświetlacz wielofunkcyjny kolorowy
20	Poduszka powietrzna kolanowa kierowcy	43	Zamek centralny
21	Poduszka powietrzna pasażera	44	Złącze "AUX"
22	Poduszki powietrzne boczne przednie	45	Złącze "USB"

- 23 System elektroniczny zabezpieczenia komputera i złącza diagnostycznego

L.p. Nazwa pakietu / elementu pakietu wyposażenia standardowego

- 1 Kierownica wielofunkcyjna pokryta skórą
Kierownica wielofunkcyjna
Kierownica pokryta skórą
- 2 System multimedialny Toyota Touch 2
Głośniki 6 szt.
Radioodtwarzacz CD + MP3
System Bluetooth
Wyświetlacz 8" kolorowy, dotykowy

WYPOSAŻENIE DODATKOWE

L.p. Nazwa elementu wyposażenia

- 1 Fotele przednie i szyba przednia podgrzewana
Fotel kierowcy podgrzewany
Fotel pasażera podgrzewany
Szyba przednia w dolnej części podgrzewana
- 2 Lakier perłowy
- 3 Pakiet Style (dopłata)
Światła p/mgielne przednie
Tarcze kół aluminiowe 17"
Szyby tylne dodatkowo przyciemniane
Światła przednie LED
System doświetlania zakrętów
- 4 System "inteligentny klucz"

OPIS ZAMONTOWANEGO W POJEŹDZIE OGUMIENIA

Koło	Marka, typ				Bieżnik [mm]	Zużycie [%]
Przednie lewe:	MICHELIN 215/55 R17	94V	PRIMACY 3 TL		5,0	52
Przednie prawe:	MICHELIN 215/55 R17	94V	PRIMACY 3 TL		5,0	52
Tylne lewe:	MICHELIN 215/55 R17	94V	PRIMACY 3 TL		5,0	52
Tylne prawe:	MICHELIN 215/55 R17	94V	PRIMACY 3 TL		5,0	52

STAN TECHNICZNY POJAZDU

Na podstawie oględzin stwierdzono:

Nadwozie:

- drzwi przednie lewe zarysowania na rancie,
- błotnik przedni lewy zarysowanie z lewej strony,
- zderzak przedni zarysowanie z lewej strony,
- drzwi przednie prawe zarysowania na rancie,
- drzwi tylne prawe zarysowania w środkowej części,

Wyposażenie:

- wnętrze wymagające czyszczenia i konserwacji,

Silnik z osprzętem:

- silnik sprawny technicznie, bez widocznych uszkodzeń mechanicznych, zużycie proporcjonalne do przebiegu pojazdu, przeprowadzono próbę rozruchową i jezdą z wynikiem pozytywnym.

Układ napędowy:

- układ sprawny technicznie, bez widocznych uszkodzeń mechanicznych, zużycie proporcjonalne do przebiegu pojazdu.

Zawieszenie przednie i tylne:

brak uwag.

KOMENTARZ

Przy przebiegu 33 257 km wykonano przegląd z wymianą oleju, filtra, wymieniono klocki i tarcze hamulcowe przód.

DOKUMENTACJA FOTOGRAFICZNA

do wyceny nr: L/1621/482/26 - WW 077YJ

z dnia: 2026/06/03

DANE IDENTYFIKACYJNE POJAZDU

Dane: [O] VI-2026

Marka: TOYOTA

Rok produkcji: 2018

Model: Avensis Sedan MR`15 E6

Wersja: Premium Multidrive S

Nr rejestracyjny: WW 077YJ

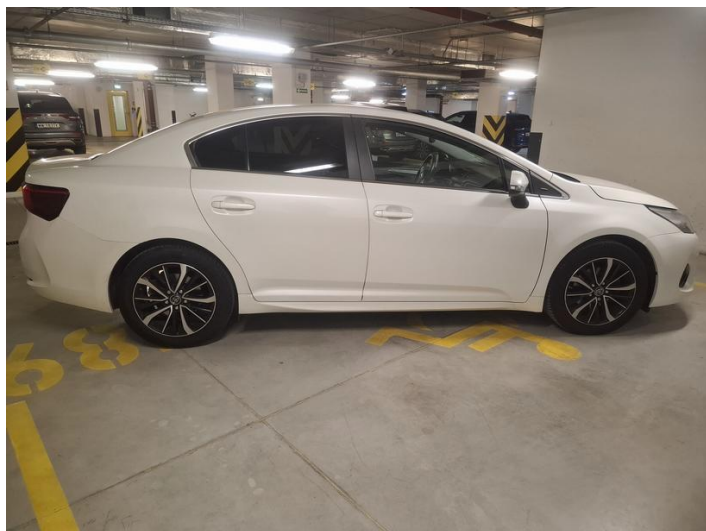
Rodzaj pojazdu: Samochód osobowy



20260603_105932



20260603_105939



20260603_105949



20260603_105954



20260603_105958



20260603_110002



20260603_110010



20260603_110017



20260603_110024



20260603_110050



20260603_110106



20260603_110114



20260603_110119



20260603_110151



20260603_110157



20260603_110213



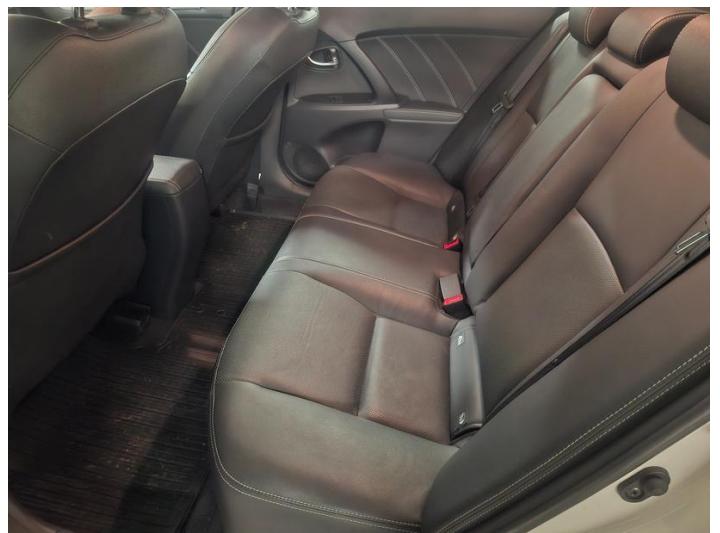
20260603_110240



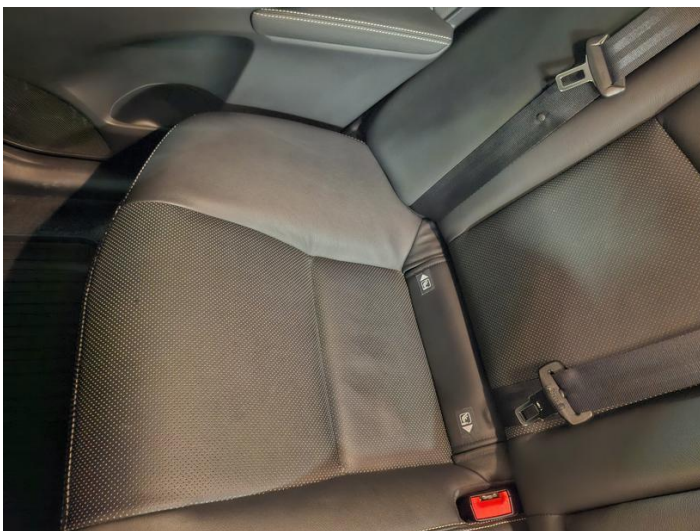
20260603_110250



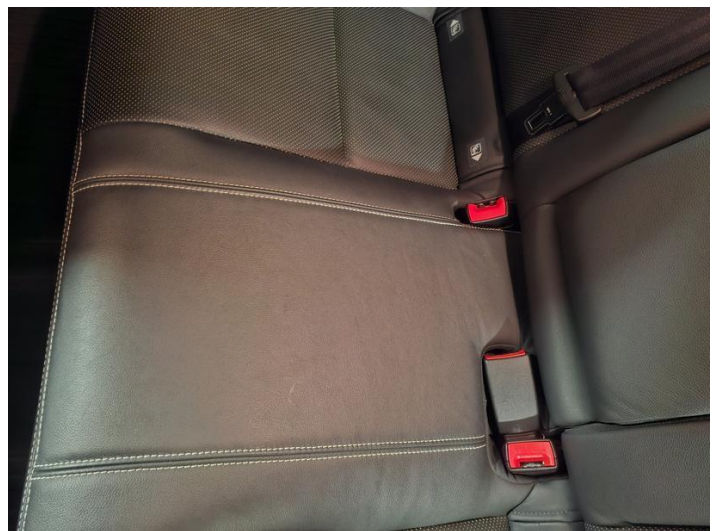
20260603_110307



20260603_110319



20260603_110326



20260603_110329



20260603_110430



20260603_110434



20260603_110438



20260603_110443



20260603_110548



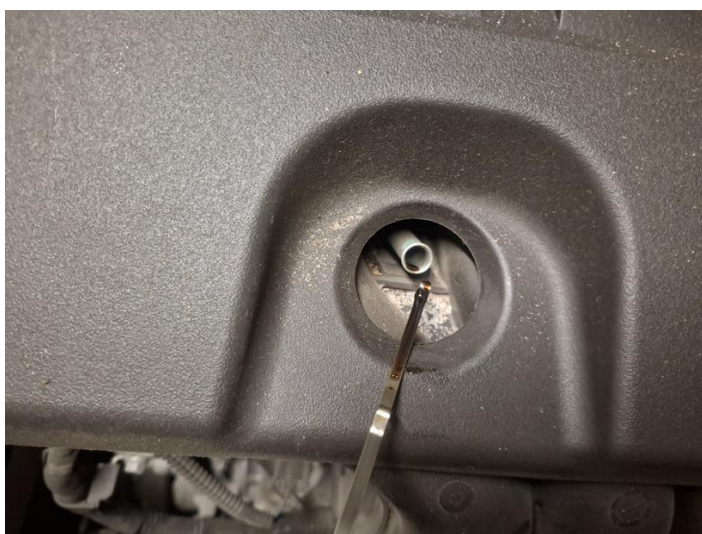
20260603_110552



20260603_110553



20260603_110555



20260603_110559



20260603_110623



20260603_110626



20260603_110634



20260603_110642

ARKUSZ BADANIA POWŁOKI LAKIEROWEJ

do wyceny nr: L/1621/482/26 - WW 077YJ

z dnia: 2026/06/03

DANE IDENTYFIKACYJNE POJAZDU

Dane: [O] VI-2026

Marka: TOYOTA

Rok produkcji: 2018

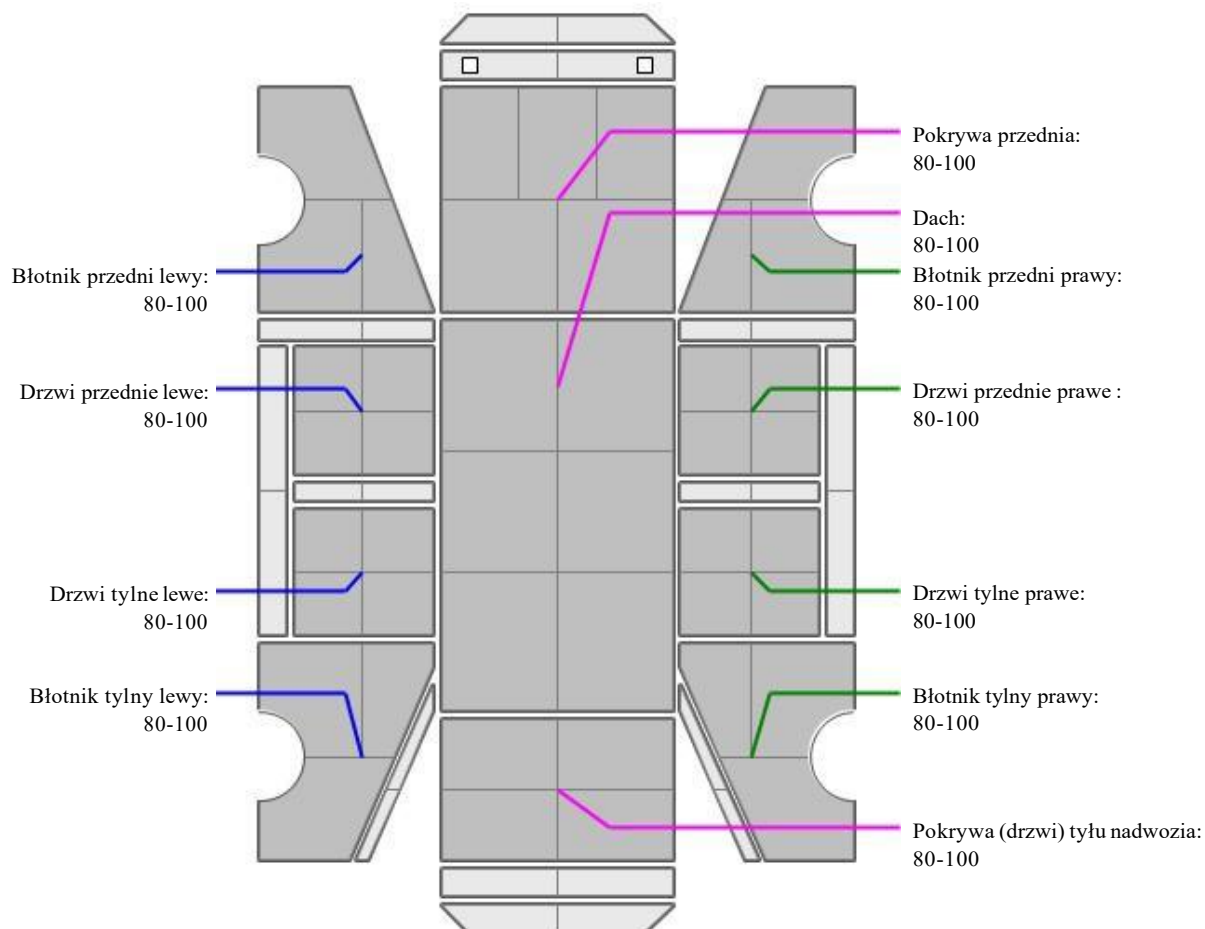
Model: Avensis Sedan MR`15 E6

Wersja: Premium Multidrive S

Nr rejestracyjny: WW 077YJ

Rodzaj pojazdu: Samochód osobowy

OPIS POWŁOKI LAKIEROWEJ



INFORMACJE DODATKOWE

Na podstawie informacji uzyskanych od zleceniodawcy w sierpniu 2025r pojazd posiadał naprawiany tylny zderzak oraz w listopadzie 2025r przedni zderzak.