

Nr zlecenia: 28/30/06/2026/CarArena STANDARD

z dnia: 2026/06/30

Zleceniodawca:

CARARENA - Aukcje Samochodowe
ul. Budowlanych 7
62-081 Baranowo

Rzeczoznawca:

Albert Kalu ny/zatw. pion weryfikacyjny eRzeczoznawcy



Wycena wartości

Zadanie: Określenie wartości rynkowej pojazdu

DANE IDENTYFIKACYJNE POJAZDU

Dane: [T] VII-2026

Rodzaj pojazdu:	Samochód terenowy	VIN:	WBA31GN0905Z17983
Marka:	BMW	Nr rejestracyjny:	PZ4E069
Model pojazdu:	X2 2.0 Diesel MR`24 E6d U10	Nr Info-Ekspert:	003-06684
Wersja:	sDrive18d M Sport	Rok produkcji:	2024

Wskazanie drogomierza	36703 km
Data pierwszej rejestracji	2024/05/22
Data wa no ci badania technicznego	2027/05/22
Rodzaj nadwozia	kombi (uniwersalne) 5 drzwiowe 5 osobowe
Dop. masa całk.	2170 kg
Jednostka nap dowia	z zapłonem samoczynnym
Pojemno / Moc silnika	1995 ccm / 110kW (150KM)
Doładowanie	Turbosp. z chłodn. powietrza
Liczba cylindrów / Układ cylindrów / Liczba zaworów	4 / rz dowy / 16
Rodzaj skrzyni biegów	automatyczna
Rodzaj nap du	przedni (4x2)
Kolor powłoki lakierowej, (rodzaj lakieru)	Czerwony 2-warstwowy z efektem metalicznym

WYPOSA ENIE STANDARDOWE

L.p.	Nazwa elementu wyposażenia	L.p.	Nazwa elementu wyposażenia
1	ABS - system zapobiegający blokowaniu kół	30	Spryskiwacz kamery cofania
2	Asystent uwagi	31	Sygnalizatory dwutonowe
3	Czujnik deszczu	32	System Dynamic Brake Control (DBC)
4	Czujnik kolizji	33	System dynamicznej kontroli trakcji DTC
5	Drzwi tyłu nadwozia otwierane/zamykane automatycznie	34	System monitorowania ciśnienia powietrza w oponach
6	Dysze spryskiwaczy podgrzewane	35	System ostrzegający przed niezamierzonymi zmianami pasa ruchu
7	Dywaniki welurowe	36	System ostrzegania przed kolizją czołową z

8	Funkcje Follow-Me-Home i Welcome	37	interwencji hamulca
9	Gniazdo 12V w bagażniku	38	System Performance Control
10	Gniazdo 12V w konsoli centralnej	39	System Speed Limit Info
11	Hamulec postojowy elektromechaniczny	40	System stabilizacji toru jazdy DSC o rozszerzonym zakresie
12	Kierownica wielofunkcyjna	41	System stabilizacji toru jazdy przyczepy
13	Klimatyzacja automatyczna 2 strefowa	42	System Start/Stop
14	Kolumna kierownicy regulowana	43	Szyba tylna ogrzewana
15	Komputer pokładowy	44	Szyby regulowane elektrycznie
16	Kurtyny powietrzne boczne	45	wiatła stop dynamiczne
17	Lusterka zewnętrzne składane elektrycznie	46	Tempomat z funkcją hamowania
18	Mocowania fotelików dziecięcych ISOFIX/i-Size na obu zewnętrznych siedzeniach tylnych	47	Trójkąt ostrzegawczy
19	Mocowanie fotelików dziecięcych i-Size na fotelu pasażera z przodu	48	Tuner radiowy cyfrowy DAB
20	Obramowania szyb czarne matowe	49	Usługi Connected Drive Services
21	Oparcie siedzenia II rzędu dzielone 40/20/40 i składane	50	Usługi TeleServices
22	Oświetlenie Ambiente	51	Wspomaganie układu kierowniczego elektromechaniczne Servotronic
23	Oznaczenie modelu	52	Wybór trybów jazdy
24	Podłokietnik przedni	53	Wykończenie zewnętrzne o wysokim połysku "M Shadowline"
25	Poduszki powietrzne boczne przednie	54	Zabezpieczenie kół przed kradzieżą
26	Połączenie alarmowe Emergency call	55	Zamek centralny
27	Reflektory LED	56	Zestaw naprawczy opon
28	Regulacja nachylenia w tym funkcja cargo drugiego rzędu siedzenia	57	Zintegrowana instrukcja obsługi
29	Spoiler tylny w kolorze czarnym o wysokim połysku	58	Złotce USB-C, 2 szt. z przodu
			Złotce USB-C, 2 szt. z tyłu

L.p. Nazwa pakietu / elementu pakietu wyposażenia standardowego

- 1 Asystent parkowania
 - Kamera cofania
 - Czujniki parkowania - przód
 - Czujniki parkowania - tył
 - System automatycznego parkowania samochodu
- 2 Audio system stereo z 6 głośnikami
 - Głośniki 6 szt.
 - Audio System
- 3 BMW Live Cockpit Plus
 - System nawigacji satelitarnej
 - Radioodtwarzacz z RDS
 - System Bluetooth
 - System obsługi głosowej
 - Obsługa dotykowa
 - Zestaw wskaźników składający się z panoramicznego wyświetlacza 10,25" i 10,7" wyświetlacza CID
 - BMW Operating System 9 ze zmiennymi, konfigurowalnymi widokami, które wyświetlają informacje w czasie rzeczywistym
- 4 Lusterka zewnętrzne podgrzewane i regulowane elektrycznie
 - Lusterka zewnętrzne regulowane elektrycznie
 - Lusterka zewnętrzne podgrzewane elektrycznie
- 5 Pakiet M Sport
 - Fotele przednie sportowe
 - Skrzynia biegów automatyczna Steptronic z łopatkami zmiany biegów przy kierownicy
 - Zawieszenie Adaptacyjne M
 - Kluczyk w stylistyce M
 - Napis "M" na bokach
 - Lakier niemetalizowany "Alpine White"
 - Listwy dachowe w kolorze nadwozia
 - Podsufitka M w kolorze antracytowym
 - Tablica przyrządów luksusowa
 - Tarcze kół aluminiowe 19" "Double-spoke style 871 M" dwubarwne
 - Kierownica M
 - Tapicerka łezona Alcantara/skóra ekologiczna Veganza
 - Wykończenie wewnętrzne listwami ozdobnymi Aluminium Hexacube Pale M
 - Oslony progów zewnętrzne w stylistyce M
 - Zderzak przód i tył w stylistyce M
- 6 Poduszki powietrzne kierowcy i pasażera
 - Poduszka powietrzna kierowcy
 - Poduszka powietrzna pasażera

WYPOSA ENIE DODATKOWE

L.p. Nazwa elementu wyposażenia

- 1 Audio system Hi-Fi Harman Kardon (dopłata)
Audio System Harman Kardon
Głośniki 12 szt.
Wzmacniacz
- 2 Hak holowniczy składany elektrycznie
- 3 Lakier metalizowany "Fire Red" (dopłata)
- 4 Szyby tylne przyciemniane
- 5 Tarcze kół aluminiowe 20" "V-spoke 873 M" dwubarwne (dopłata)

OPIS ZAMONTOWANEGO W POJE DZIE OGUMIENIA

Koło	Marka, typ	Bieżnik [mm]
Przednie lewe:	CONTINENTAL 245/40 R20 99Y XL ECO CONTACT 6 Q BMW MO	5,0
Przednie prawe:	CONTINENTAL 245/40 R20 99Y XL ECO CONTACT 6 Q BMW MO	5,0
Tylne lewe:	CONTINENTAL 245/40 R20 99Y XL ECO CONTACT 6 Q BMW MO	5,0
Tylne prawe:	CONTINENTAL 245/40 R20 99Y XL ECO CONTACT 6 Q BMW MO	5,0

KOREKTY WARTO CI POJAZDU

KOREKTA ZA WYPOSA ENIE	(+)
KOREKTA ZA PRZEBIEG	(+)
KOREKTY RÓ NE:	
Stan utrzymania i dbałość o pojazd	(-)
Regionalna sytuacja rynkowa	(-)
KOREKTY RÓ NE RAZEM	(-)
KOREKTA ZA OGUMIENIE	(-)

UWAGI RZECZOZNAWCY DOTYCZ CE WYCENY

Koła dodatkowe 4szt.

Opony Continental WinterContact TS860S
245/45 R19 6-6.5mm

Pojazd zweryfikowany w bazie danych historii pojazdu.gov.pl

Oględziny wykonał: Janusz Chomicz

Wycena wykonana: Albert Kalu ny

Korekta „Regionalna sytuacja rynkowa” została zadana ze względu na zauważalne różnice między cenami lokalnymi a średnimi wartościami na rynku krajowym. Odzwierciedla aktualne warunki sprzedaży w regionie oraz lokalną atrakcyjność danego typu pojazdu.

OPIS STANU TECHNICZNEGO ZESPOŁÓW POJAZDU



NADWOZIE - Szkielet i poszycia zewnętrzne

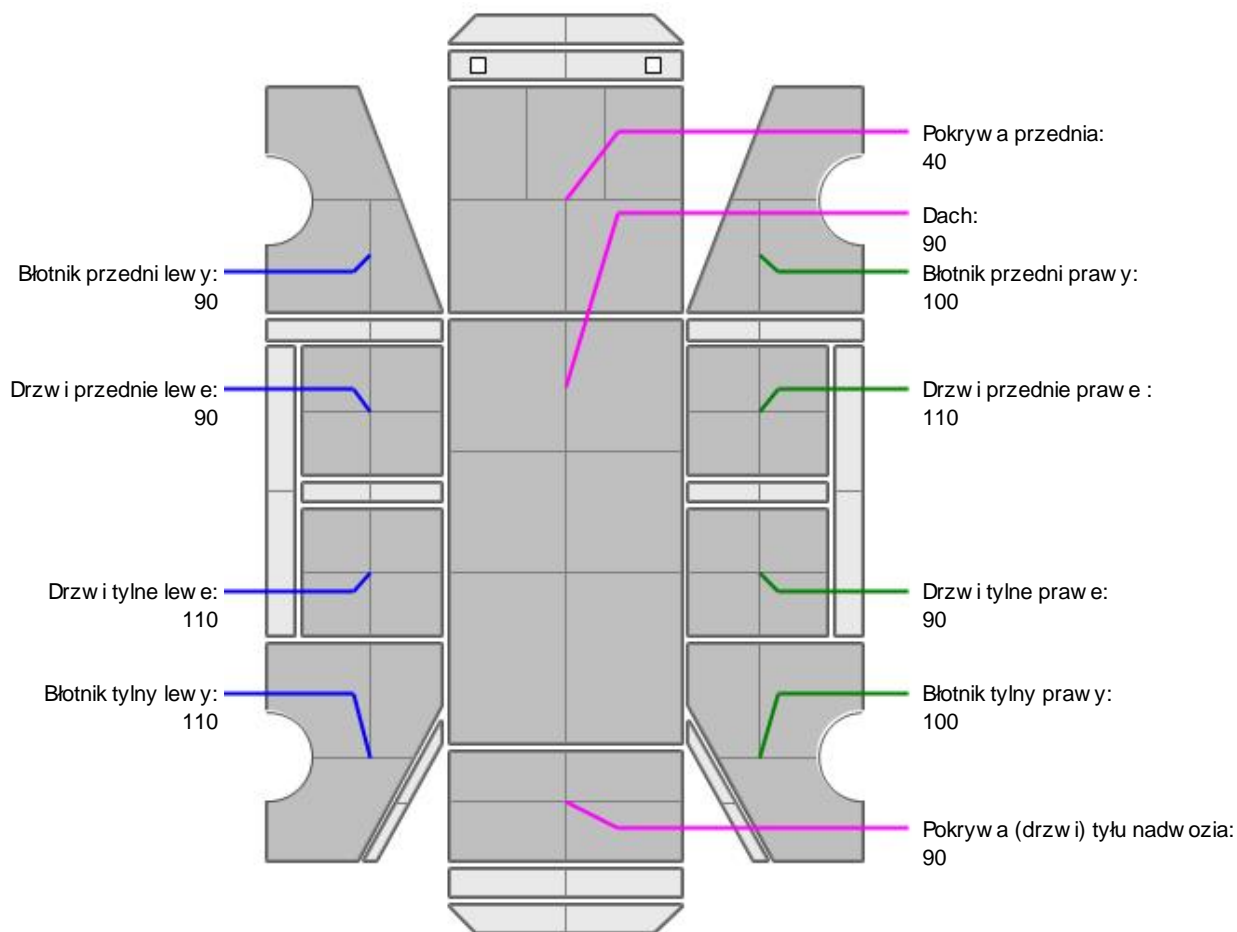
L.p.	Nazwa elementu	L / P	Rodzaj uszkodzenia	Opis	Fot. nr
1	Błotnik przedni	P	Starcia powłoki lakierowej		
2	Pokrywa przednia		Odpryski powłoki lakierowej		
3	Drzwi boczne przednie	L	Odpryski powłoki lakierowej		
4	Drzwi boczne tylne	L	Odpryski powłoki lakierowej		
5	Drzwi boczne tylne	P	Odpryski powłoki lakierowej, wgniecenie		

6	Próg	P	Zarysowania powłoki lakierowej	
---	------	---	--------------------------------	--

Na pozostałych elementach oblacowania bryły nadwozia stwierdzono również typowe dla jego okresu eksploatacji uszkodzenia powłoki lakierowej (zarysowania, odpryski, itp.)



NADWOZIE – Opis powłoki lakierowej



L.p.	Nazwa elementu	L / P	Grubość powłoki [μm]	Opis
1	Pokrywa przednia		40	
2	Dach		90	
3	Błotnik przedni	L	90	
4	Drzwi przednie	L	90	
5	Drzwi tylne	L	110	
6	Błotnik tylny	L	110	
7	Błotnik przedni	P	100	
8	Drzwi przednie	P	110	
9	Drzwi tylne	P	90	
10	Błotnik tylny	P	100	
11	Pokrywa (drzwi) tyłu nadwozia		90	

Podane przedziały grubości powłoki lakierowej poszczególnych elementów dotyczą wyłącznie punktów pomiarowych, tj. trzech wybranych miejsc na danym elemencie nadwozia. Nie oznacza to, że w pozostałych obszarach danego elementu grubość powłoki jest jednakowa ani że nie może wykroczyć poza wskazane zakresy. Pomiary wykonano urządzeniem bezdźwiękowym w posiadaniu rzeczoznawcy. Pomiar wykonany innym przyrządem może się różnić.

**NADWOZIE – Wyposa enie zewn trzne**

L.p.	Nazwa elementu	L / P	Rodzaj uszkodzenia	Opis	Fot. nr
1	Zderzak przedni		Odpryski powłoki lakierowej		
2	Szyba przednia		Odpryski warstwy zewn trznej		

**NADWOZIE – Wyposa enie wewn trzne**

Wn trze pojazdu nosi typowe dla jego okresu eksploatacji zabrudzenia oraz zu ycie wszystkich elementów.

JAZDA KONTROLNA

1	Głó no pracy silnika	BEZ UWAG
2	Praca układu kierowniczego	BEZ UWAG
3	Skuteczno hamulca zasadniczego	BEZ UWAG
4	Skuteczno hamulca pomocniczego	BEZ UWAG
5	Działanie drogom. i szybko ciomierza	BEZ UWAG
6	Wska nik temperatury silnika	BEZ UWAG
7	Skuteczno ogrzewania i przewietrzania	BEZ UWAG

Próba ruchowa przeprowadzona na zimnym silniku w warunkach parkingowych z pr dok ci do 15km/h.

Zastrze enia ograniczaj ce opini .

ü Zawarte w niniejszej Wycenie/Raporcie informacje (w tym dotycz ce wyposa enia) słu jedynie ogólnym celom informacyjnym. Wycena/Raport nie mo e by zatem traktowana jako oferta w rozumieniu przepisów Kodeksu Cywilnego oraz opisu towaru ani zapewnienia w rozumieniu art. 4 Ustawy z dnia 27 lipca 2002 roku o szczególnych warunkach sprzeda y konsumenckiej.

ü Wycena/Raport została sporz dzone w celu ustalenia istnienia albo nieistnienia uszkodze nieakceptowalnych po zako czeniu umowy korzystania z samochodu lub innych okoliczno ci uzgodnionych w zleceniu. Wycena/Raport nie obejmuje typowych uszkodze wynikaj cych z eksploatacji samochodu oraz jego standardowego zu ycia.

ü Je li chcesz traktowa ten dokument jako ródło wiedzy o samochodzie przy jego zakupie, czynisz to na własną odpowiedzialno . eRzecznawcy sp.j. nie ponosi odpowiedzialno ci za takie u ycie tej Wyceny/Raporu

ü Niniejsza wycena słu y wył cznie do oszacowania warto ci rynkowej przedmiotu wyceny i nie mo e by wykorzystywana do adnego innego celu, ni wymieniony powy ej. W szczególno ci wycena nie mo e stanowi podstawy do oceny cech i stanu wycenianego obiektu przy jego zakupie.

ü Rzeczoznawca nie bierze na siebie odpowiedzialno ci za wady ukryte (prawne i fizyczne) oraz ewentualne skutki wynikaj ce z dalszego u ytkowania przedmiotu wyceny, a tak e za skutki wykorzystania samej wyceny.

ü Powy sza wycena nie jest ekspertyz stanu technicznego przedmiotu wyceny i za tak nie mo e by uznawana, w szczególno ci nie mo e by traktowana jako gwarancja sprzeda y przedmiotu wyceny za oszacowan warto .

ü Wycen przeprowadzono w oparciu o dostarczon dokumentacj oraz badanie organoleptyczne wycenianego obiektu. Nie prowadzono bada diagnostycznych oraz weryfikacji warsztatowej przedmiotu wyceny.

ü Nie stwierdzono dodatkowych niesprawno ci i/lub uszkodze i/lub braków w zakresie mo liwym do ustalenia w warunkach ogl dzin tj. bez dost pu do spodu pojazdu, specjalistycznego sprz tu diagnostycznego, jazdy próbnej wykonanej w warunkach drogowych z obci eniem.

ü Rzeczoznawca podczas ogl dzin poza warsztatem nie jest w stanie stwierdzi wypadkowej przeszło ci pojazdu. W przypadku podwy szonych warto ci pomiarów powłoki lakierowej, konieczna jest ekspertyza w warunkach warsztatowych.

ü Rok produkcji pojazdu - nie weryfikowano. Przyj to w oparciu o dane przekazane przez Zleceniodawc .

ü Niniejsza wycena nie mo e by publikowana w cało ci w jakimkolwiek dokumencie bez zgody wykonawców i bez uzgodnienia z nimi formy i tre ci takiej publikacji. Zakaz publikacji nie dotyczy postugiwania si wycen w umowach cywilno-prawnych zawieranych przez zleceniodawc i dotycz cych przedmiotu

- ü Przed odbiorem pojazdu, kupujący zobowiązany jest do konfrontacji rzeczywistego stanu z informacjami zawartymi w wycenie. Odbiór przedmiotu jest równoznaczny ze zrzeczeniem się wszelkich roszczeń, co do stanu technicznego.
- ü Nie badano poprawności i/lub budowy numerów identyfikacyjnych/seryjnych obiektu oraz nie weryfikowano prawdziwości danych obiektu.
- ü Niniejsza wycena nie może być traktowana jako gwarancja sprzedaży przedmiotu wyceny za oszacowaną wartość.
- ü W przypadku ujawnienia dodatkowych informacji dotyczących przedmiotowego pojazdu, niedostępnych w czasie wykonywania niniejszej opinii, zaprezentowane stanowisko może ulec zmianie.
- ü W opinii założono, że nie wykryto żadnych faktów, które mogłyby istotnie wpływać na wartość wycenionego pojazdu, jeżeli w opisie pojazdu nie widnieje inaczej.
- ü Rzeczoznawca nie ponosi odpowiedzialności za ewentualne błędy wynikające z przedstawionych informacji otrzymanych od użytkownika/sprzedawcy/zamawiającego wyceny, jeżeli brak podstaw do kwestionowania ich zgodnie ze stanem rzeczywistym lub te ustalenie stanu rzeczywistego przez rzeczoznawcę było niemożliwe lub znacznie utrudnione.
- ü Wyposażenie standardowe wg. Info - Ekspert. Rzeczoznawca nie ponosi odpowiedzialności za ewentualne błędy programu. Lista wyposażenia w wycenie ma charakter poglądowy i nie potwierdza kompletności. Aby ustalić specyfikacje fabryczne wyposażenia należy zwrócić się do dealera.
- ü W warunkach, w jakich przeprowadzono oględziny rzeczoznawca nie miał możliwości zweryfikowania poprawności działania całego wyposażenia.
- ü Opis stanu technicznego pojazdu jest ważny na dzień oględzin. Rzeczoznawca nie bierze odpowiedzialności za zmiany stanu pojazdu wynikające z dalszej eksploatacji lub postoju (np. uszkodzenie akumulatora, powiększenie lub powstanie ognisk korozji, uszkodzenie układu hamulcowego, itp.) – zaleca się sprawdzenie daty wyceny.
- ü Jeżeli elementy jednostki napędowej, układu przeniesienia napędu itp., są rozmontowane, rzeczoznawca nie weryfikuje kompletności poszczególnych układów. Możliwość wystąpienia braków w kompletacji (np. ze względu na wykorzystanie unieruchomionego pojazdu jako „dawcy części”).
- ü Nie weryfikowano odczytanego stanu drogomierza z zapisami w urzędzeniach elektronicznych pojazdu. Rzeczoznawca nie dokonuje oceny autentyczności przebiegu.
- ü W przypadku pojazdów z niesprawnym akumulatorem lub bez niego - podłączenie sprawnego akumulatora nie gwarantuje sprawności technicznej pojazdu. W związku z tym przyjmuje się, że stan techniczny pojazdu jest nieznanym, istnieje ryzyko ujawnienia wad ukrytych i dodatkowych uszkodzeń.
- ü Nie weryfikowano gwarancji, statusu pakietów serwisowych i kompletności w zakresie osprzętu dodatkowego, z którym przedmiot był zamówiony.

Dokument wystawiony elektronicznie, ważny bez podpisu

DOKUMENTACJA FOTOGRAFICZNA



Fot. nr 1



Fot. nr 2



Fot. nr 3



Fot. nr 4



Fot. nr 5



Fot. nr 6



Fot. nr 7



Fot. nr 8



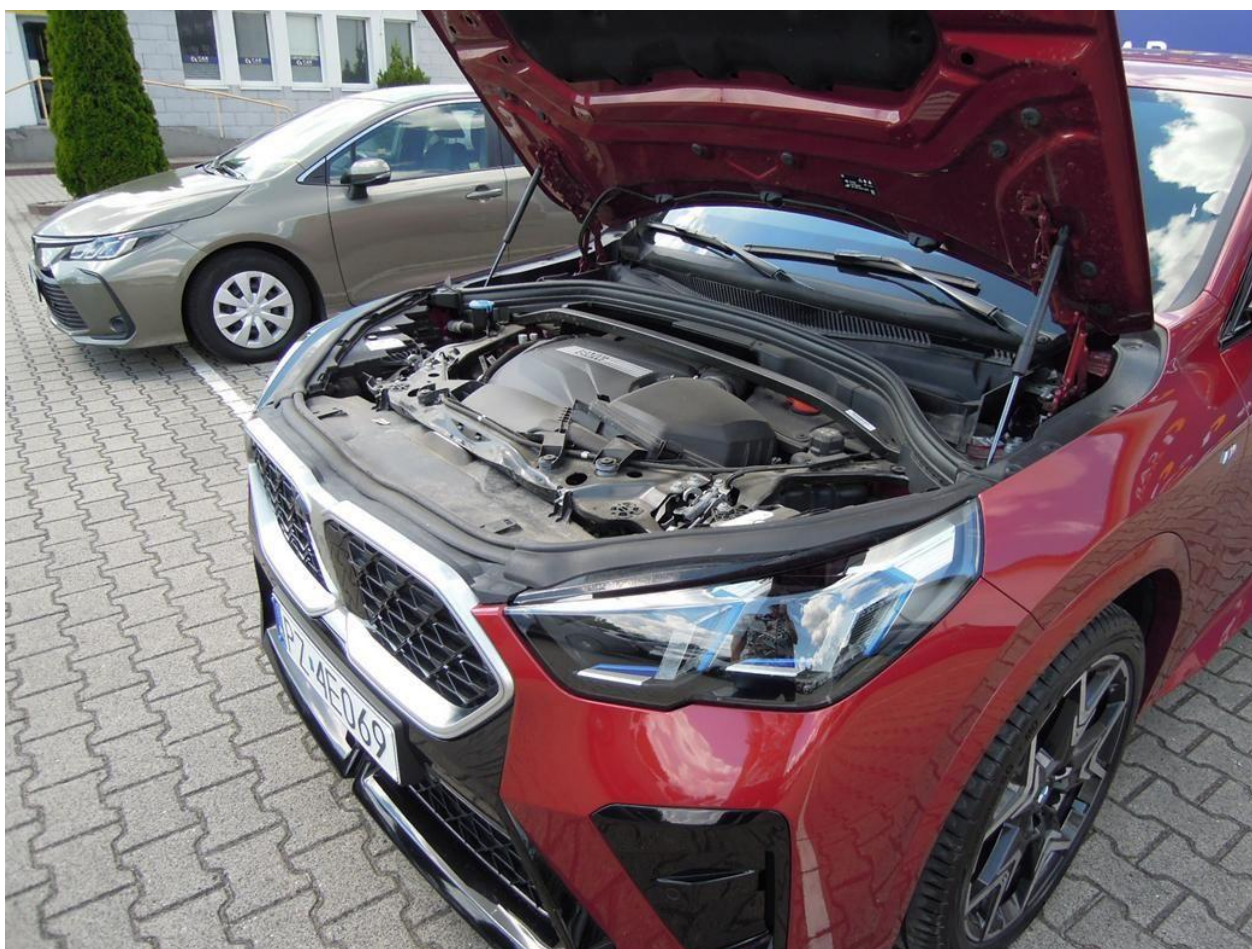
Fot. nr 9



Fot. nr 10



Fot. nr 11



Fot. nr 12



Fot. nr 13



Fot. nr 14



Fot. nr 15



Fot. nr 16



Fot. nr 17



Fot. nr 18



Fot. nr 19



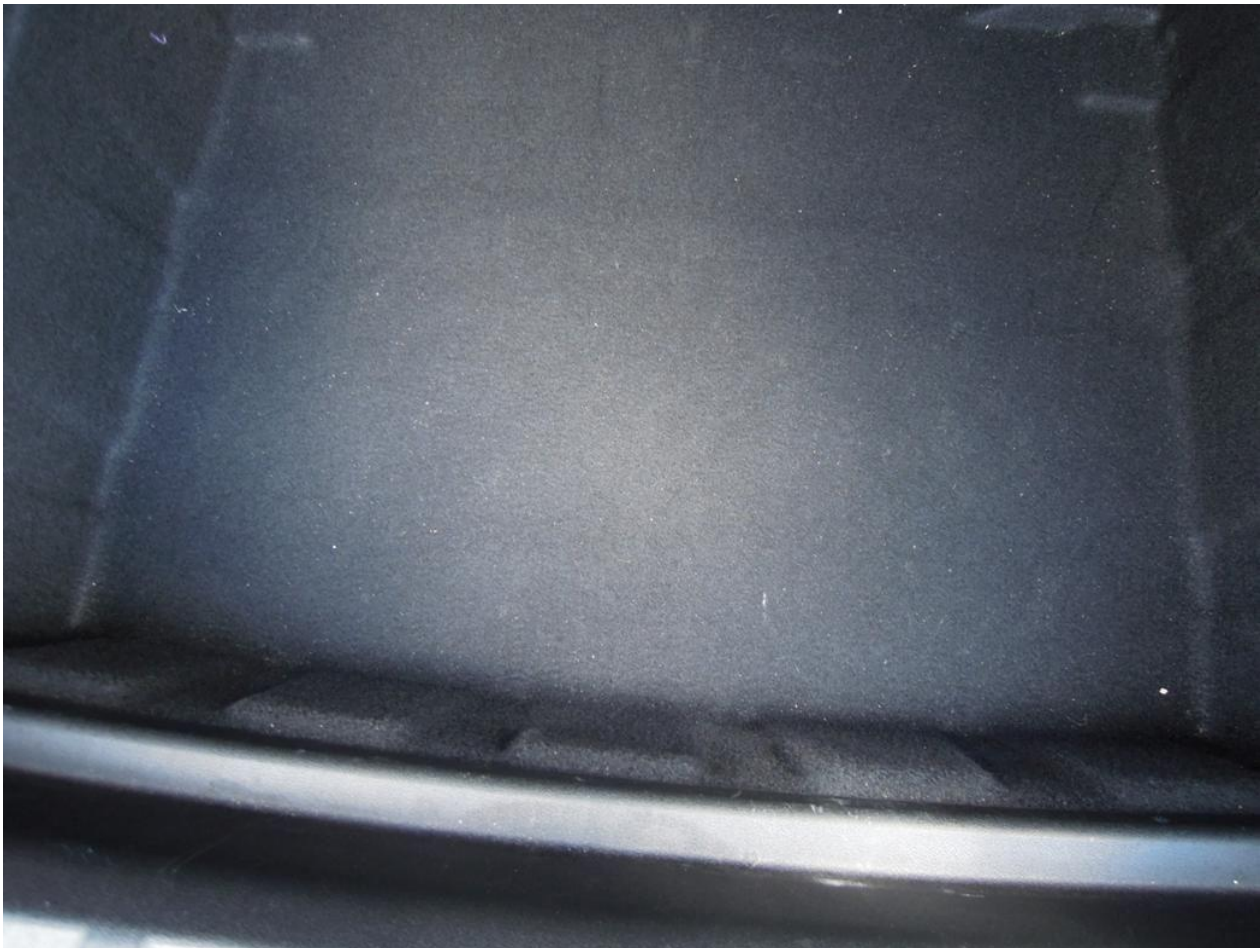
Fot. nr 20



Fot. nr 21



Fot. nr 22



Fot. nr 23



Fot. nr 24



Fot. nr 25



Fot. nr 26



Fot. nr 27



Fot. nr 28



Fot. nr 29



Fot. nr 30



Fot. nr 31



Fot. nr 32



Fot. nr 33



Fot. nr 34



Fot. nr 35



Fot. nr 36



Fot. nr 37



Fot. nr 38



Fot. nr 39



Fot. nr 40



Fot. nr 41



Fot. nr 42



Fot. nr 43



Fot. nr 44



Fot. nr 45



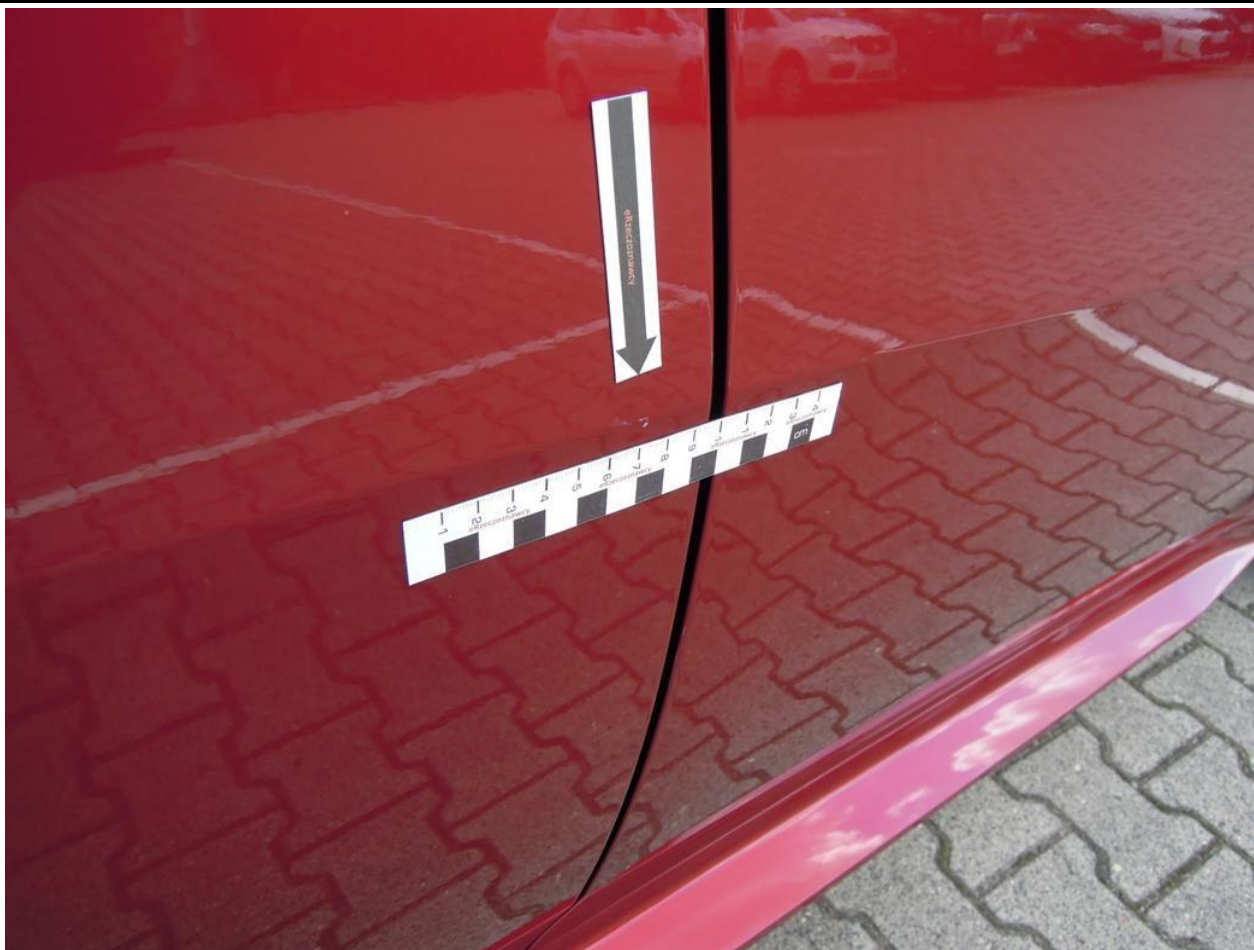
Fot. nr 46



Fot. nr 47



Fot. nr 48



Fot. nr 49



Fot. nr 50



Fot. nr 51



Fot. nr 52



Fot. nr 53



Fot. nr 54



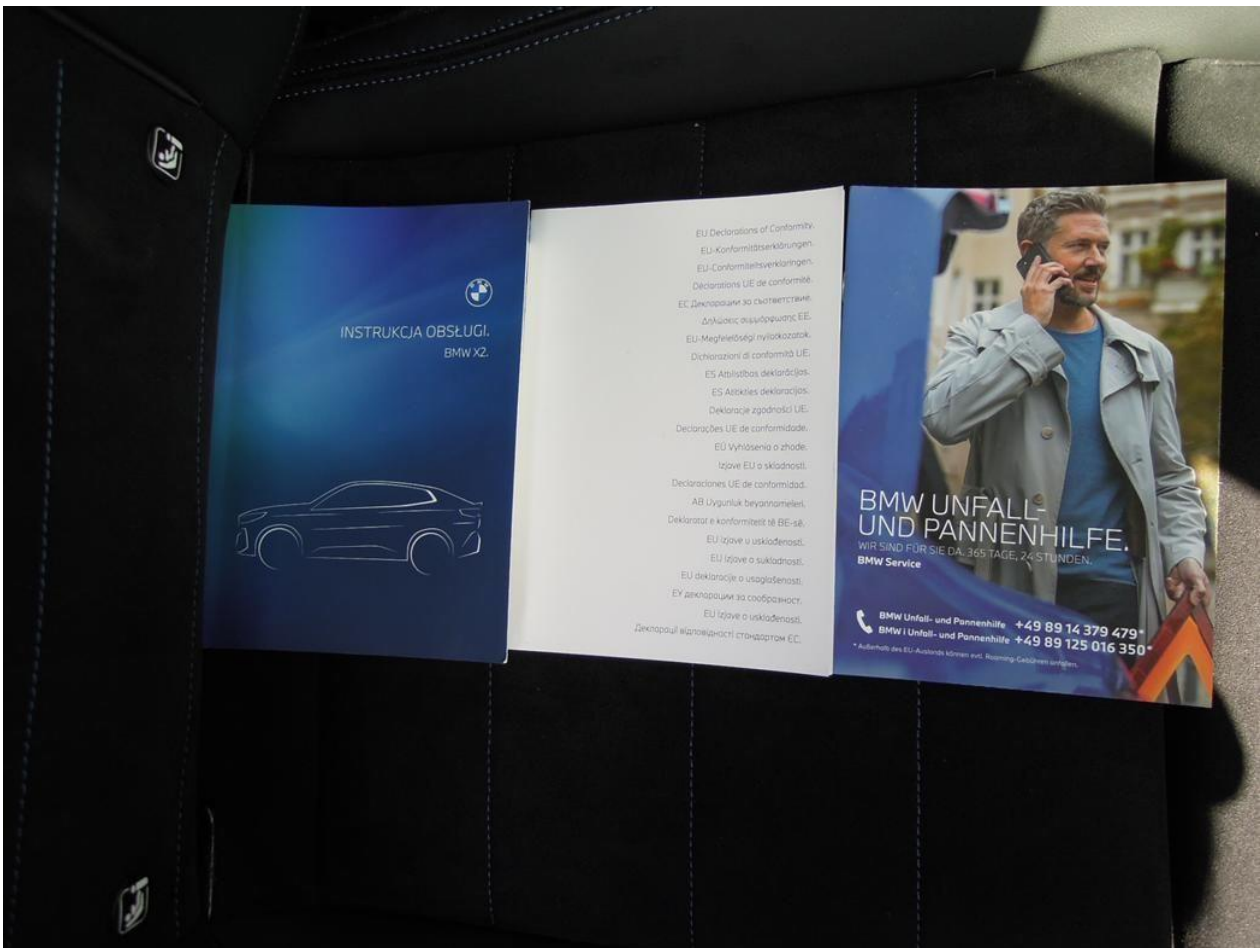
Fot. nr 55



Fot. nr 56



Fot. nr 57



Fot. nr 58



Fot. nr 59



Fot. nr 60



Fot. nr 61



Fot. nr 62



Fot. nr 63

Dokument wystawiony elektronicznie, wa ny bez podpisu