

Nr zlecenia: 02/01/07/2026/CarArena STANDARD

z dnia: 2026/07/01

**Zleceniodawca:**

CARARENA - Aukcje Samochodowe  
ul. Budowlanych 7  
62-081 Baranowo

**Rzeczoznawca:**

Mariusz Zaj c/zatw. Pion Weryfikacyjny eRzeczoznawcy



## Wycena wartości

Zadanie: Ocena stanu technicznego i określenie wartości rynkowej pojazdu

DANE IDENTYFIKACYJNE POJAZDU		Dane: [O] VII-2026
Rodzaj pojazdu:	<b>Samochód osobowy</b>	VIN: <b>WVWZZZ3CZGE088188</b>
Marka:	<b>VOLKSWAGEN</b>	Nr rejestracyjny: <b>ES63713</b>
Model pojazdu:	<b>Passat B8 2.0 TDI-CR MR`15 E6</b>	Nr Info-Ekspert: <b>040-07696</b>
Wersja:	<b>Comfortline DSG</b>	Rok produkcji: <b>2015</b>
Wskazanie drogomierza	252752 km	
Data pierwszej rejestracji	2015/01/07, (w Polsce: 2025/05/05)	
Data wykonania badania technicznego	2027/06/03	
Rodzaj nadwozia	sedan 4 drzwiowy	
Dop. masa całkowita	2040 kg	
Jednostka napędowa	z zapłonem samoczynnym	
Pojemność / Moc silnika	1968 ccm / 110kW (150KM)	
Doładowanie	Turbosp. z chłodn. powietrza	
Liczba cylindrów / Układ cylindrów / Liczba zaworów	4 / rzędowy / 16	
Rodzaj skrzyni biegów	automatyczna	
Rodzaj napędu	przedni (4x2)	
Kolor powłoki lakierowej, (rodzaj lakieru)	Czarny 2-warstwowy z efektem metalicznym	

WYPOSAŻENIE STANDARDOWE			
Lp.	Nazwa elementu wyposażenia	Lp.	Nazwa elementu wyposażenia
1	ABS - system zapobiegający blokowaniu kół	26	Poduszki powietrzne boczne przednie
2	Dywaniki	27	Schówek chłodzony
3	Fotel kierowcy z regulacją odcinka	28	Schówek dodatkowy w konsoli centralnej

	I d wowego elektryczn		
4	Gniazdo 12V	29	System elektronicznej kontroli toru jazdy ESP
5	Gniazdo 12V w baga niku	30	System Front Assist
6	Hamulec postojowy automatyczny	31	System ochrony pasa erów aktywny "PreCrash"
7	Hamulec wielokolizyjny	32	System ostrzegania o zm czeniu kierowcy
8	Immobilizer	33	System p/po lizgowy MSR
9	Kierunkowskazy LED	34	System p/po lizgowy przy przyspieszaniu ASR
10	Kieszenie w oparciach foteli przednich	35	System rekuperacji - odzyskiwania energii podczas hamowania
11	Klimatyzacja automatyczna Climatronic 3 strefowa	36	System stabilizacji toru jazdy przyczepy TSA
12	Kolumna kierownicy z regulacj wysoko ci i gł boko ci	37	System Start/Stop
13	Koło zapasowe pełnowymiarowe	38	System sygnalizacji spadku ci nienia w oponach
14	Komputer pokładowy MFA Premium	39	Szyby atermiczne
15	Kurtyny powietrzne boczne	40	Szyby przednie regulowane elektrycznie
16	Lusterka zewn trzne podgrzewane elektrycznie	41	Szyby tylne regulowane elektrycznie
17	Lusterka zewn trzne regulowane elektrycznie	42	wiatła do jazdy dziennej
18	Lusterka zewn trzne w kolorze nadwozia	43	wiatła tylne LED
19	Lusterko wewn trzne ciemniane automatycznie	44	Tarcze kół aluminiowe 16" opony 215/60
20	Lusterko zewn trzne kierowcy ciemniane automatycznie	45	Tempomat
21	Otwór na długie przedmioty w siedzeniu tylnym	46	Wspomaganie układu kierowniczego zmienne
22	Podłokietnik centralny przedni	47	Wycieraczki z czujnikiem deszczu
23	Podłokietnik siedze tylnych	48	Zamek centralny zdalnie sterowany
24	Poduszka powietrzna kierowcy	49	Zderzaki w kolorze nadwozia
25	Poduszka powietrzna pasa era z mo liwo ci odł czenia	50	Zegar analogowy

#### L.p. Nazwa pakietu / elementu pakietu wyposa enia standardowego

- 1 Audio System "Composition Colour"
  - Głó niki 8 szt.
  - Zł cze "AUX"
  - Zł cze kart SD
  - Radioodtwarzacz CD/MP3
  - Wy wietlacz 5" dotykowy
- 2 Czujniki parkowania - przód/tył
  - Czujniki parkowania - przód
  - Czujniki parkowania - tył
- 3 Fotele przednie z regulacj wysoko ci
  - Fotel kierowcy z regulacj wysoko ci
  - Fotel pasa era z regulacj wysoko ci
- 4 Kierownica multifunkcyjna
  - D wignia zmiany biegów pokryta skór
  - Sterowanie radiem w kierownicy
  - Kierownica pokryta skór
  - Sterowanie komputerem pokładowym przy kierownicy
- 5 Siedzenia tylne dzielone i składane 60/40
  - Siedzenia tylne dzielone
  - Siedzenia tylne składane
- 6 System "Park Pilot"
  - Czujniki parkowania - tył
  - System wspomagaj cy parkowanie

### WYPOSA ENIE DODATKOWE

#### L.p. Nazwa elementu wyposa enia

- 1 +Hak holowniczy

**OPIS ZAMONTOWANEGO W POJE DZIE OGUMIENIA**

Koło	Marka, typ	Bieżnik [mm]
Przednie lewe:	MICHELIN 235/40 R19 96W XL PRIMACY 4 ACOUSTIC TL VOL	4,8
Przednie prawe:	MICHELIN 235/40 R19 96W XL PRIMACY 4 ACOUSTIC TL VOL	5,5
Tylne lewe:	MICHELIN 235/40 R19 96W XL PRIMACY 4 ACOUSTIC TL VOL	5,6
Tylne prawe:	MICHELIN 235/40 R19 96W XL PRIMACY 4 ACOUSTIC TL VOL	5,0

**KOREKTY WARTO CI POJAZDU**

KOREKTA ZA PIERWSZ REJESTRACJ	(-)
KOREKTA ZA WYPOSA ENIE	(+)
KOREKTA ZA PRZEBIEG	(-)
KOREKTY RÓ NE:	
Zadana szacunkowa korekta z tytułu wcześniejszych napraw	(-)
Regionalna sytuacja rynkowa	(-)
Indywidualny zakup za granic (z UE)	(-)
Stan Utrzymania i dbałość o pojazd	(-)
Dodatkowy komplet kół	(+)
KOREKTY RÓ NE RAZEM	(-)
KOREKTA ZA OGUMIENIE	(+)

**UWAGI RZECZOZNAWCY DOTYCZ CE WYCENY**

Pojazd zweryfikowany w bazie danych historii pojazdu.gov.pl - bez uwag

Oględziny przeprowadził rzeczoznawca: Piotr Kocyk

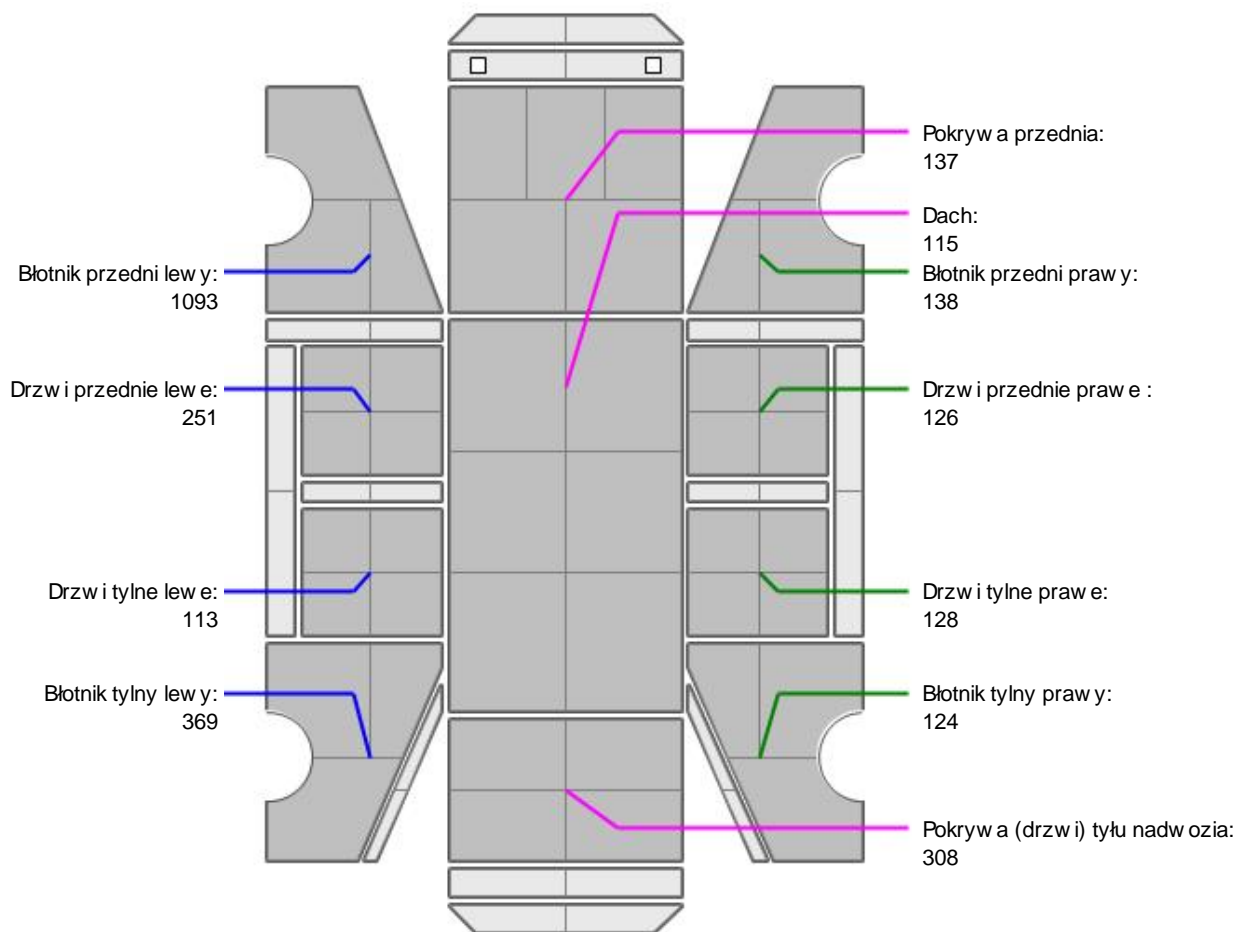
**OPIS STANU TECHNICZNEGO ZESPOŁÓW POJAZDU****KABINA KIEROWCY - Szkielet i poszycia zewnętrzne**

L.p.	Nazwa elementu	L / P	Rodzaj uszkodzenia	Opis	Fot. nr
1	Błotnik przedni	L	Odpryski powłoki lakierowej, wcześniejsze naprawy		
2	Błotnik przedni	P	Zarysowania powłoki lakierowej, odpryski		
3	Słupek przedni	P	Odpryski powłoki lakierowej, wgniecenia głębokie, zarysowania		
4	Próg	P	Zarysowania powłoki lakierowej		
5	Dach		Ogniska korozji		
6	Błotnik tylny	L	Wcześniejsze naprawy		
7	Wzmocnienie czołowe		Odkształcone		
8	Drzwi boczne tylne	P	Wgniecenia		

Pojazd nosi typowe dla jego okresu eksploatacji uszkodzenia powłoki lakierowej (niewielkie zarysowania, odpryski itp.).



**KABINA KIEROWCY – Opis powłoki lakierowej**



L.p.	Nazwa elementu	L / P	Grubo powłoki [µm]	Opis
1	Pokrywa przednia		137	
2	Dach		115	
3	Błotnik przedni	L	1093	
4	Drzwi przednie	L	251	
5	Błotnik tylny	L	369	
6	Błotnik przedni	P	138	
7	Drzwi przednie	P	126	
8	Błotnik tylny	P	124	
9	Pokrywa (drzwi) tyłu nadwozia		308	
10	Drzwi tylne	L	113	
11	Drzwi tylne	P	128	

Podane przedziały grubości powłoki lakierowej poszczególnych elementów dotyczą wyłącznie punktów pomiarowych, tj. trzech wybranych miejsc na danym elemencie nadwozia. Nie oznacza to, że w pozostałych obszarach danego elementu grubość powłoki jest jednakowa ani że nie może wykroczyć poza wskazane zakresy. Pomiary wykonano urządzeniem bezdźwiękowym w posiadaniu rzeczoznawcy. Pomiar wykonany innym przyrządem może się różnić.

**WYPOSA ENIE ZEWN TRZNE**

L.p.	Nazwa elementu	L / P	Rodzaj uszkodzenia	Opis	Fot. nr
1	Obudowa lusterka bocznego	P	Zarysowana		

**KABINA KIEROWCY – Wyposa enie wewn trzne**

L.p.	Nazwa elementu	L / P	Rodzaj uszkodzenia	Opis	Fot. nr
1	Wykładzina dachu (podsufitka)		Zabrudzona		

Wn trze pojazdu nosi typowe dla jego okresu eksploatacji zabrudzenia oraz zu ycie wszystkich elementów.

**JAZDA KONTROLNA**

- |    |  |          |
|----|--|----------|
| 1  | Gło no pracy silnika                     | BEZ UWAG |
| 2  | Przyspieszenia pojazdu                   | BEZ UWAG |
| 3  | Stateczno ruchu pojazdu                  | BEZ UWAG |
| 4  | Gło no (stuki) zawieszenia               | BEZ UWAG |
| 5  | Zmiana biegów, działanie sprz gła        | BEZ UWAG |
| 6  | Gło no skrzyni biegów / bloku nap dowego | BEZ UWAG |
| 7  | Skuteczno hamulca zasadniczego           | BEZ UWAG |
| 8  | Działanie drogom. i szybko ciomierza     | BEZ UWAG |
| 9  | Wska nik temperatury silnika             | BEZ UWAG |
| 10 | Skuteczno ogrzewania i przewietrzania    | BEZ UWAG |

Próba ruchowa przeprowadzona na niewielkim dystansie, w warunkach parkingowych, z pr dko ci do 15 km/h.

**POZOSTAŁE INFORMACJE**

- Pochodzenie pojazdu**  
Importowany
- Weryfikacja prawdziwo ci danych obiektu**  
Numer VIN wybitu na karoserii oraz numer VIN tabliczki znamionowej zgodny z baz CEPiK
- Weryfikacja odczytanego stanu drogomierza**  
Odczytany z drogomierza

## Zastrzeżenia ograniczające.

- ü Zawarte w niniejszej Wycenie/Raporcie informacje (w tym dotyczące wyposażenia) służą jedynie ogólnym celom informacyjnym. Wycena/Raport nie może być zatem traktowana jako oferta w rozumieniu przepisów Kodeksu Cywilnego oraz opisu towaru ani zapewnienia w rozumieniu art. 4 Ustawy z dnia 27 lipca 2002 roku o szczególnych warunkach sprzedaży konsumenckiej.
- ü Wycena/Raport została sporządzona w celu ustalenia istnienia albo nieistnienia uszkodzeń nieakceptowalnych po zawarciu umowy korzystania z samochodu lub innych okoliczności uzgodnionych w zleceniu. Wycena/Raport nie obejmuje typowych uszkodzeń wynikających z eksploatacji samochodu oraz jego standardowego użytkowania.
- ü Jeżeli chcesz traktować ten dokument jako źródło wiedzy o samochodzie przy jego zakupie, czynisz to na własną odpowiedzialność. Rzeczoznawca Sp. z o.o. nie ponosi odpowiedzialności za takie użycie tej Wyceny/Raporu.
- ü Niniejsza wycena służy wyłącznie do oszacowania wartości rynkowej przedmiotu wyceny i nie może być wykorzystywana do żadnego innego celu, niż wymieniony powyżej. W szczególności wycena nie może stanowić podstawy do oceny cech i stanu wycenianego obiektu przy jego zakupie.
- ü Rzeczoznawca nie bierze na siebie odpowiedzialności za wady ukryte (prawne i fizyczne) oraz ewentualne skutki wynikające z dalszego użytkowania przedmiotu wyceny, a także za skutki wykorzystania samej wyceny.
- ü Powyższa wycena nie jest ekspertyzą stanu technicznego przedmiotu wyceny i za taką nie może być uznawana, w szczególności nie może być traktowana jako gwarancja sprzedaży przedmiotu wyceny za oszacowaną wartość.
- ü Wycenę przeprowadzono w oparciu o dostarczoną dokumentację oraz badanie organoleptyczne wycenianego obiektu. Nie prowadzono badań diagnostycznych oraz weryfikacji warsztatowej przedmiotu wyceny.
- ü Nie stwierdzono dodatkowych niesprawności i/lub uszkodzeń i/lub braków w zakresie możliwym do ustalenia w warunkach oględzin tj. bez dostępu do spodu pojazdu, specjalistycznego sprzętu diagnostycznego, jazdy próbnej wykonanej w warunkach drogowych z obciążeniem.
- ü Rzeczoznawca podczas oględzin poza warszatem nie jest w stanie stwierdzić wypadkowej przeszłości pojazdu. W przypadku podwyższonych wartości pomiarów powłoki lakierowej, konieczna jest ekspertyza w warunkach warsztatowych.
- ü Rok produkcji pojazdu - nie weryfikowano. Przyjeto w oparciu o dane przekazane przez Zleceniodawcę.
- ü Niniejsza wycena nie może być publikowana w całości w jakimkolwiek dokumencie bez zgody wykonawców i bez uzgodnienia z nimi formy i treści takiej publikacji. Zakaz publikacji nie dotyczy posługiwania się wyceną w umowach cywilno-prawnych zawieranych przez zleceniodawcę i dotyczących przedmiotu.
- ü Przed odbiorem pojazdu, kupujący zobowiązany jest do konfrontacji rzeczywistego stanu z informacjami zawartymi w wycenie. Odbiór przedmiotu jest równoznaczny ze zrzeczeniem się wszelkich roszczeń, co do stanu technicznego.
- ü Nie badano poprawności i/lub budowy numerów identyfikacyjnych/seryjnych obiektu oraz nie weryfikowano prawdziwości danych obiektu.
- ü Niniejsza wycena nie może być traktowana jako gwarancja sprzedaży przedmiotu wyceny za oszacowaną wartość.
- ü W przypadku ujawnienia dodatkowych informacji dotyczących przedmiotowego pojazdu, niedostępnych w czasie wykonywania niniejszej opinii, zaprezentowane stanowisko może ulec zmianie.
- ü W opinii założono, że nie wykryto żadnych faktów, które mogłyby istotnie wpływać na wartość wycenionego pojazdu, jeżeli w opisie pojazdu nie widnieje inaczej.
- ü Rzeczoznawca nie ponosi odpowiedzialności za ewentualne błędy wynikające z przedstawionych informacji otrzymanych od użytkownika/sprzedawcy/zamawiającego wycenę, jeżeli brak podstaw do kwestionowania ich zgodnie ze stanem rzeczywistym lub też ustalenie stanu rzeczywistego przez rzeczoznawcę było niemożliwe lub znacznie utrudnione.
- ü Wyposażenie standardowe wg. Info - Ekspert. Rzeczoznawca nie ponosi odpowiedzialności za ewentualne błędy programu. Lista wyposażenia w wycenie ma charakter poglądowy i nie potwierdza kompletności. Aby ustalić specyfikacje fabrycznego wyposażenia należy się do dealera.
- ü W warunkach, w jakich przeprowadzono oględziny rzeczoznawca nie miał możliwości zweryfikowania poprawności

działania całego wyposażenia.

Ü Opis stanu technicznego pojazdu jest ważny na dzień oględzin. Rzeczoznawca nie bierze odpowiedzialności za zmiany stanu pojazdu wynikające z dalszej eksploatacji lub postoju (np. uszkodzenie akumulatora, powłoki lub powstanie ognisk korozji, uszkodzenie układu hamulcowego, itp.) – zaleca się sprawdzenie daty wyceny

Ü Jeżeli elementy jednostki napędowej, układu przeniesienia napędu itp., są rozmontowane, rzeczoznawca nie weryfikuje kompletności poszczególnych układów. Możliwość wystąpienia braków w kompletacji (np. ze względu na wykorzystanie unieruchomionego pojazdu jako „dawcy części”).

Ü Nie weryfikowano odczytanego stanu drogomierza z zapisami w urządzeniach elektronicznych pojazdu. Rzeczoznawca nie dokonuje oceny autentyczności przebiegu.

Ü W przypadku pojazdów z niesprawnym akumulatorem lub bez niego - podłączenie sprawnego akumulatora nie gwarantuje sprawności technicznej pojazdu. W związku z tym przyjmuje się, iż stan techniczny pojazdu jest nieznany, istnieje ryzyko ujawnienia wad ukrytych i dodatkowych uszkodzeń.

Ü Nie weryfikowano gwarancji, statusu pakietów serwisowych i kompletności w zakresie wyposażenia dodatkowego, z którym przedmiot był zamówiony.

*Dokument wystawiony elektronicznie, ważny bez podpisu*

**DOKUMENTACJA FOTOGRAFICZNA**



Fot. nr 1



Fot. nr 2



Fot. nr 3



Fot. nr 4



Fot. nr 5



Fot. nr 6



Fot. nr 7



Fot. nr 8



Fot. nr 9



Fot. nr 10



Fot. nr 11



Fot. nr 12



Fot. nr 13



Fot. nr 14



Fot. nr 15



Fot. nr 16



Fot. nr 17



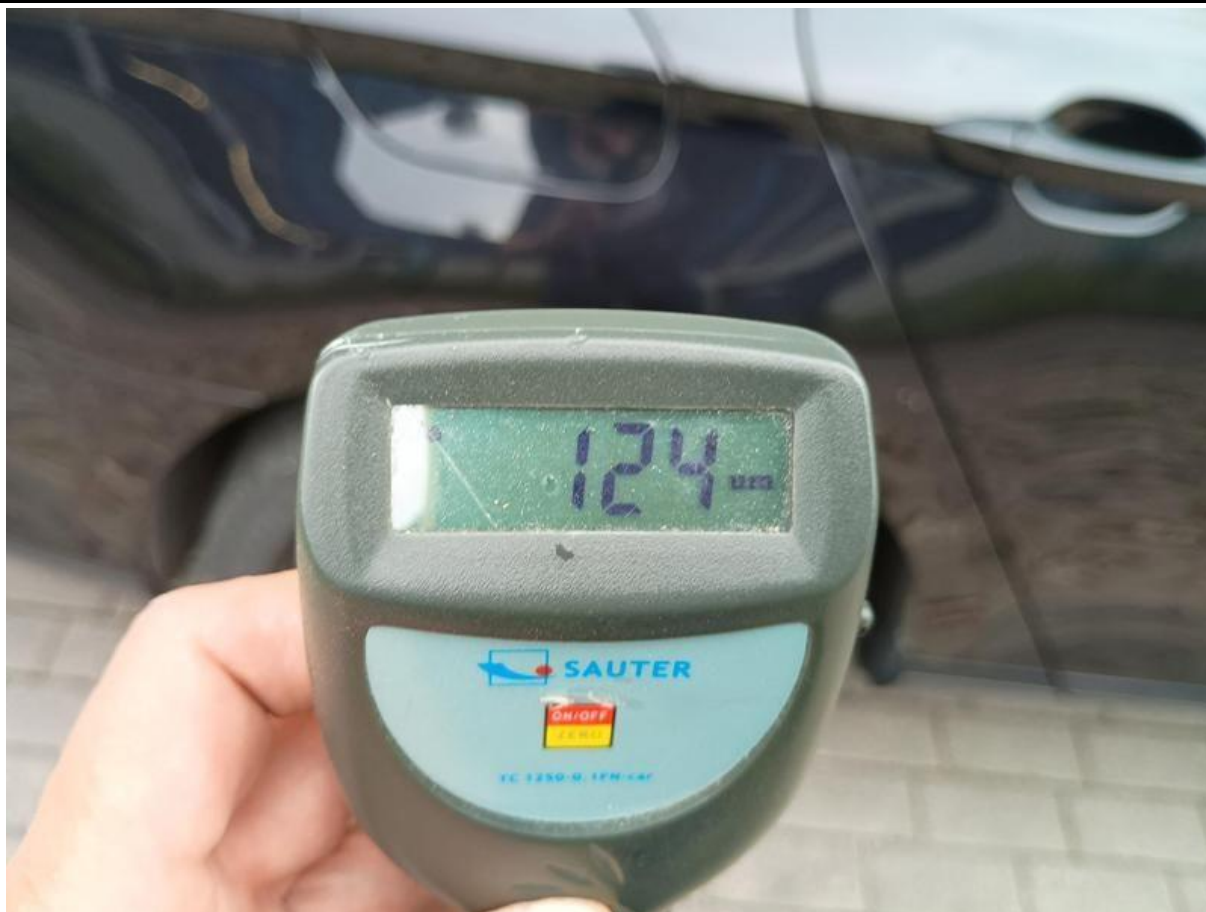
Fot. nr 18



Fot. nr 19



Fot. nr 20



Fot. nr 21



Fot. nr 22



Fot. nr 23



Fot. nr 24



Fot. nr 25



Fot. nr 26



Fot. nr 27



Fot. nr 28



Fot. nr 29



Fot. nr 30



Fot. nr 31



Fot. nr 32



Fot. nr 33



Fot. nr 34



Fot. nr 35



Fot. nr 36



Fot. nr 37



Fot. nr 38



Fot. nr 39



Fot. nr 40



Fot. nr 41



Fot. nr 42



Fot. nr 43



Fot. nr 44



Fot. nr 45



Fot. nr 46



Fot. nr 47



Fot. nr 48



Fot. nr 49



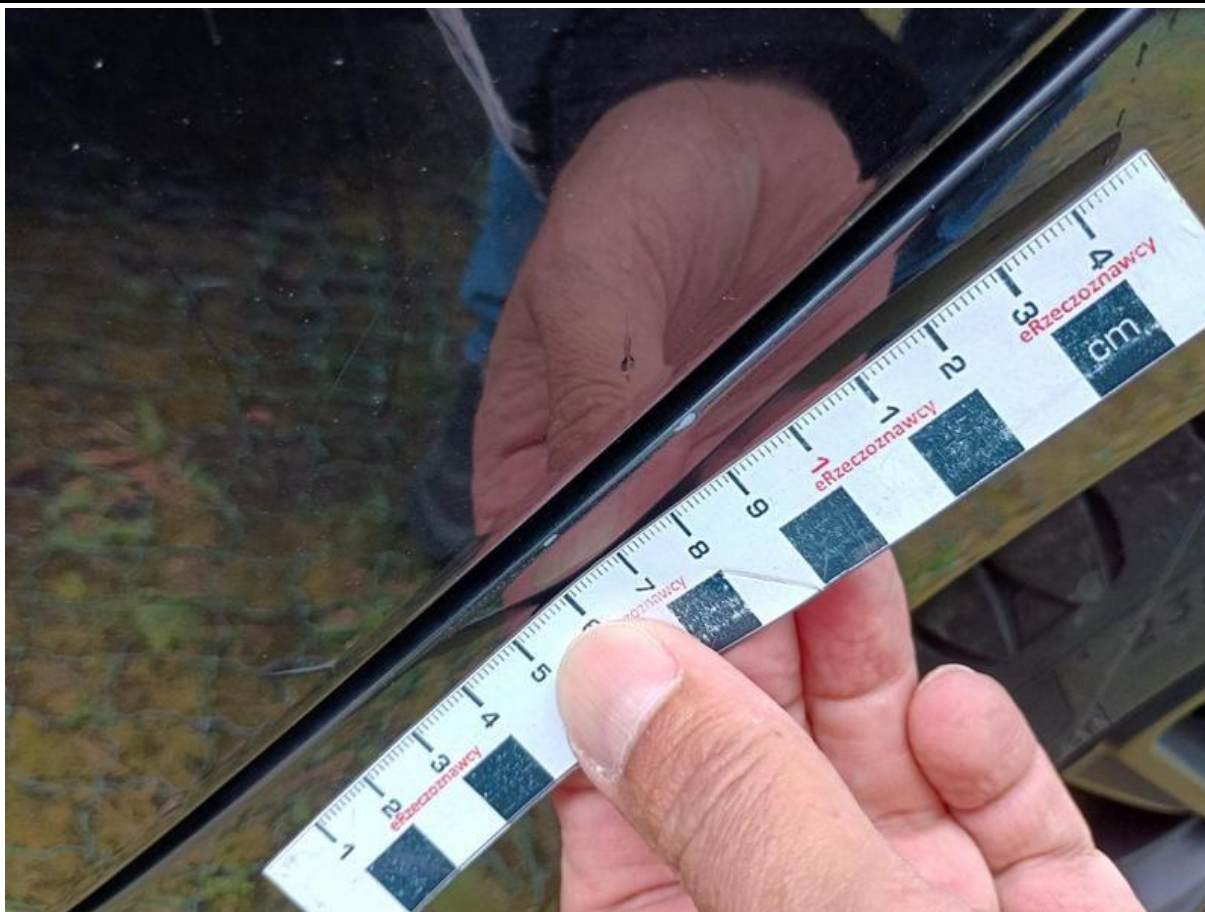
Fot. nr 50



Fot. nr 51



Fot. nr 52



Fot. nr 53



Fot. nr 54



Fot. nr 55



Fot. nr 56



Fot. nr 57



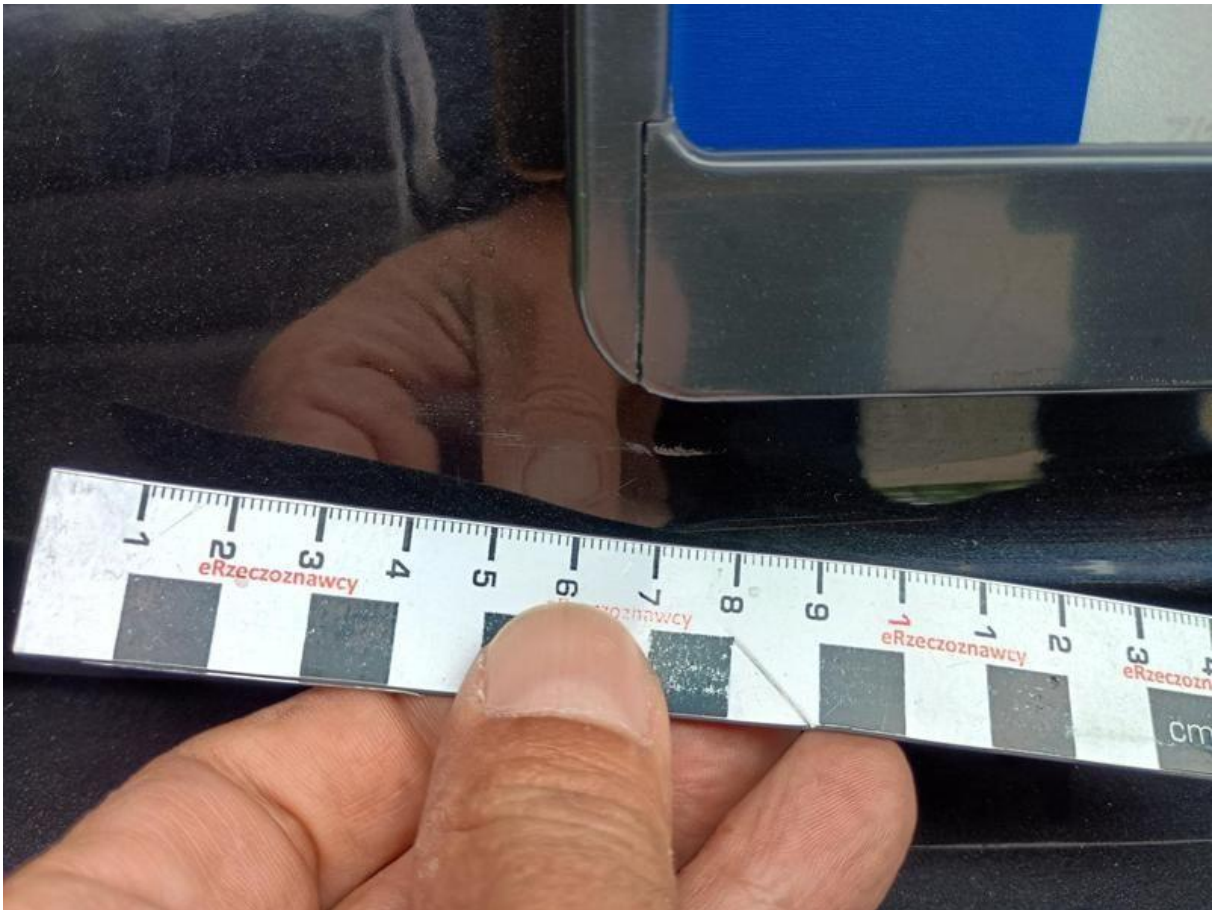
Fot. nr 58



Fot. nr 59



Fot. nr 60



Fot. nr 61



Fot. nr 62



Fot. nr 63



Fot. nr 64



Fot. nr 65



Fot. nr 66



Fot. nr 67



Fot. nr 68



Fot. nr 69



Fot. nr 70



Fot. nr 71



Fot. nr 72



Fot. nr 73



Fot. nr 74



Fot. nr 75



Fot. nr 76



Fot. nr 77



Fot. nr 78



Fot. nr 79



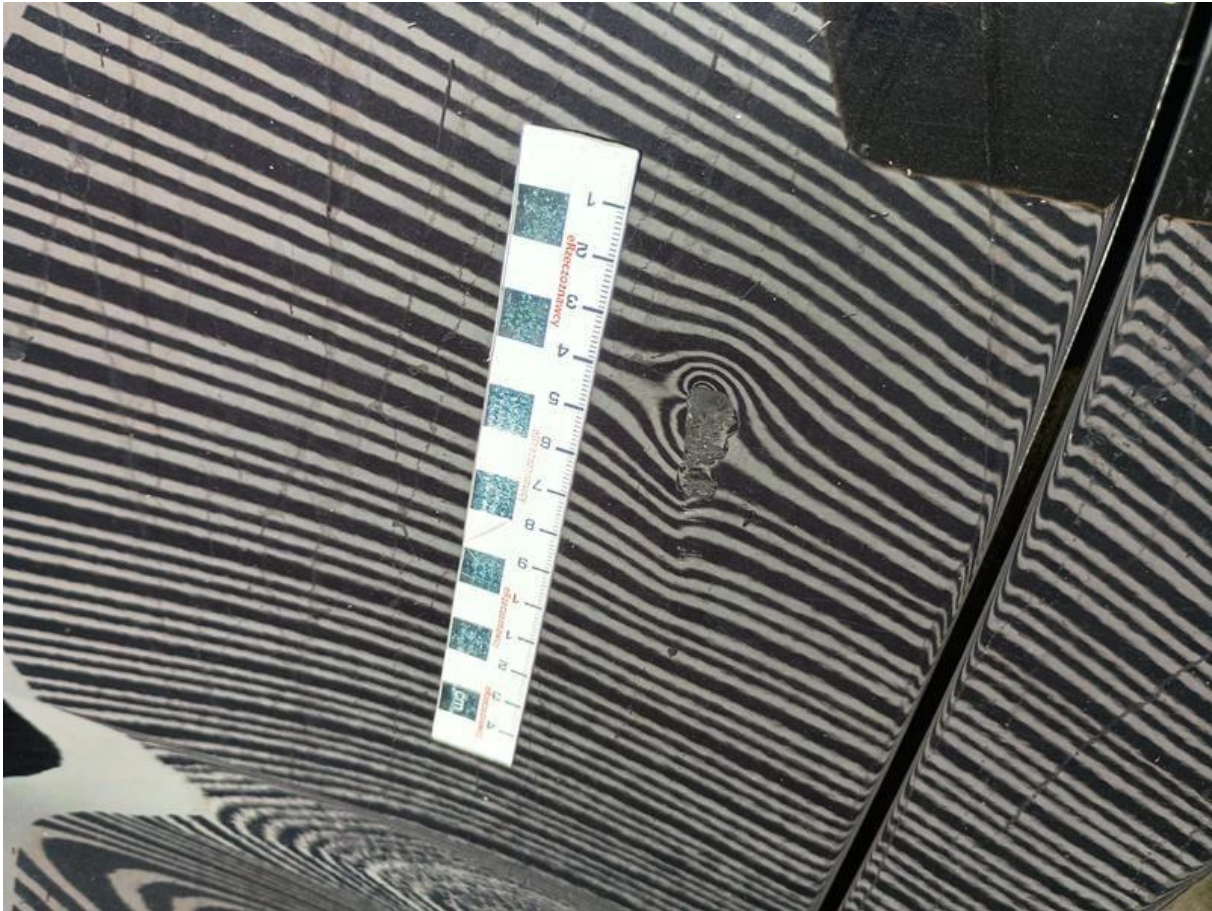
Fot. nr 80



Fot. nr 81



Fot. nr 82



Fot. nr 83



Fot. nr 84



Fot. nr 85



Fot. nr 86



Fot. nr 87



Fot. nr 88



Fot. nr 89



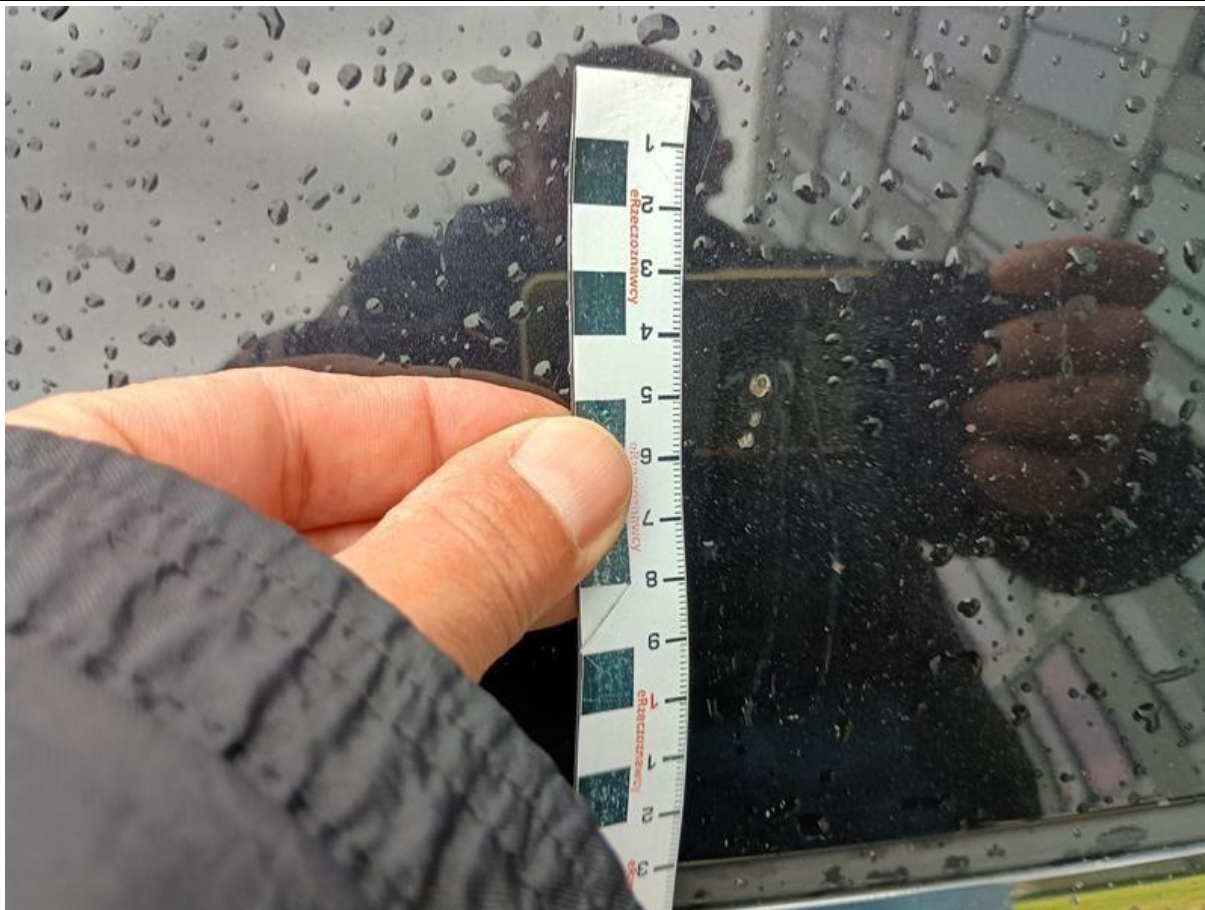
Fot. nr 90



Fot. nr 91



Fot. nr 92



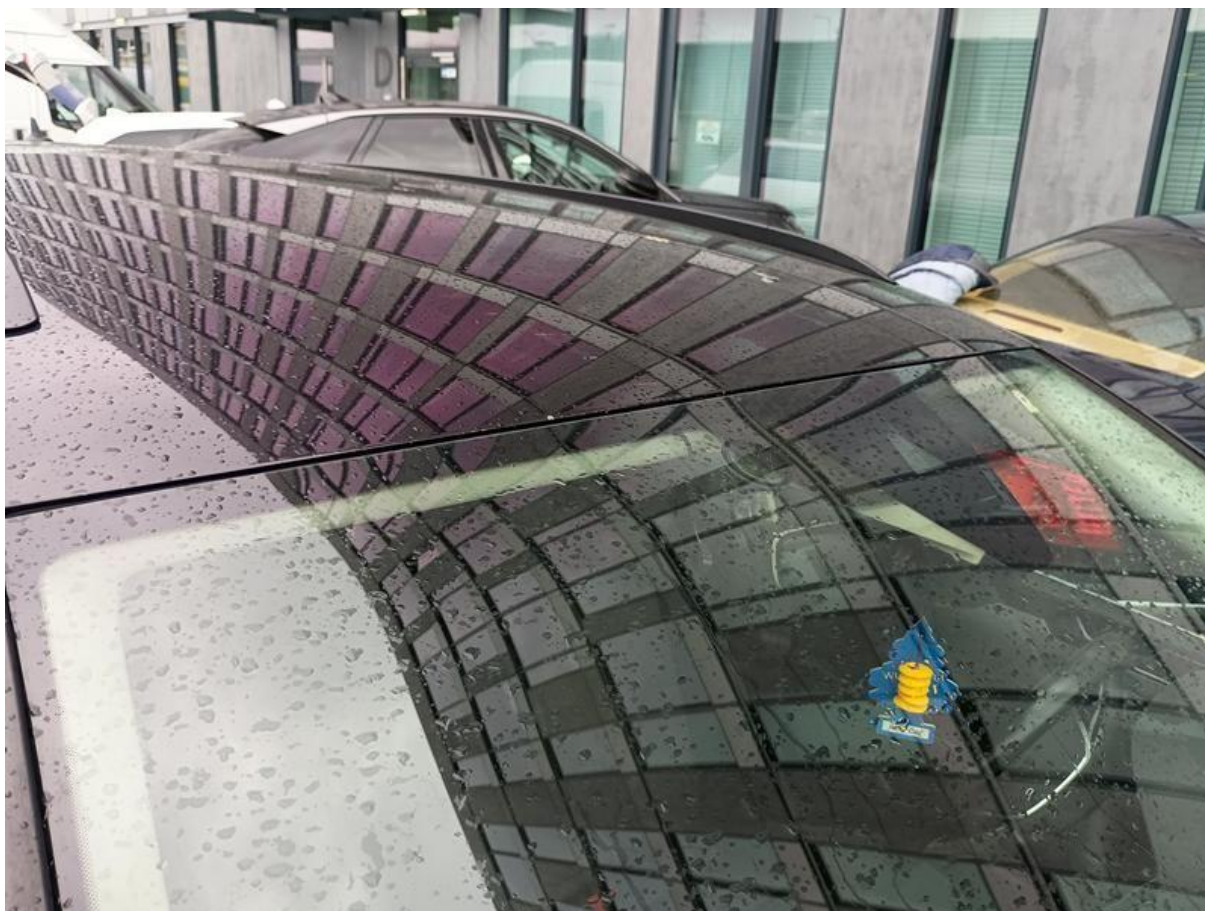
Fot. nr 93



Fot. nr 94



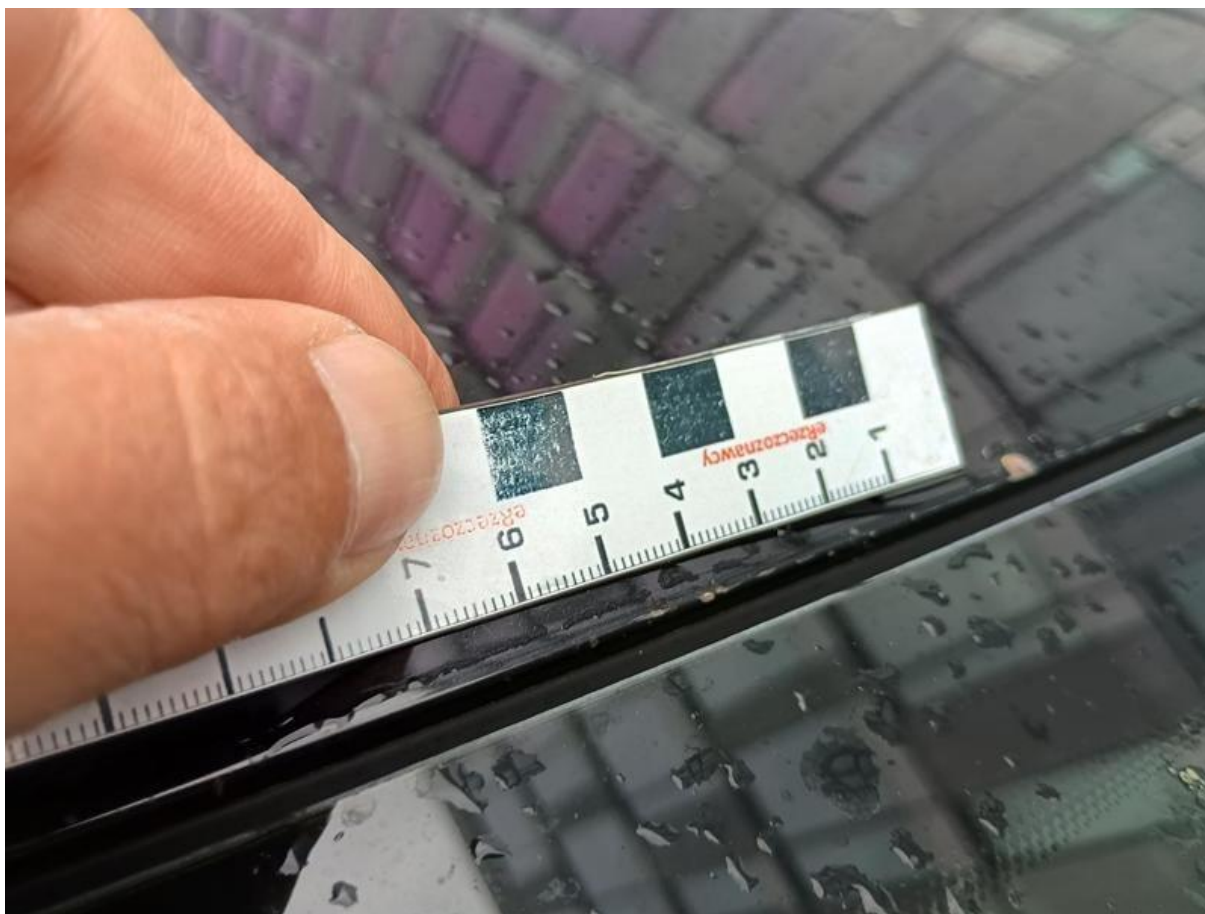
Fot. nr 95



Fot. nr 96



Fot. nr 97



Fot. nr 98



Fot. nr 99



Fot. nr 100



Fot. nr 101



Fot. nr 102



Fot. nr 103



Fot. nr 104



Fot. nr 105



Fot. nr 106



Fot. nr 107



Fot. nr 108



Fot. nr 109



Fot. nr 110



Fot. nr 111



Fot. nr 112



Fot. nr 113



Fot. nr 114



Fot. nr 115



Fot. nr 116



Fot. nr 117



Fot. nr 118



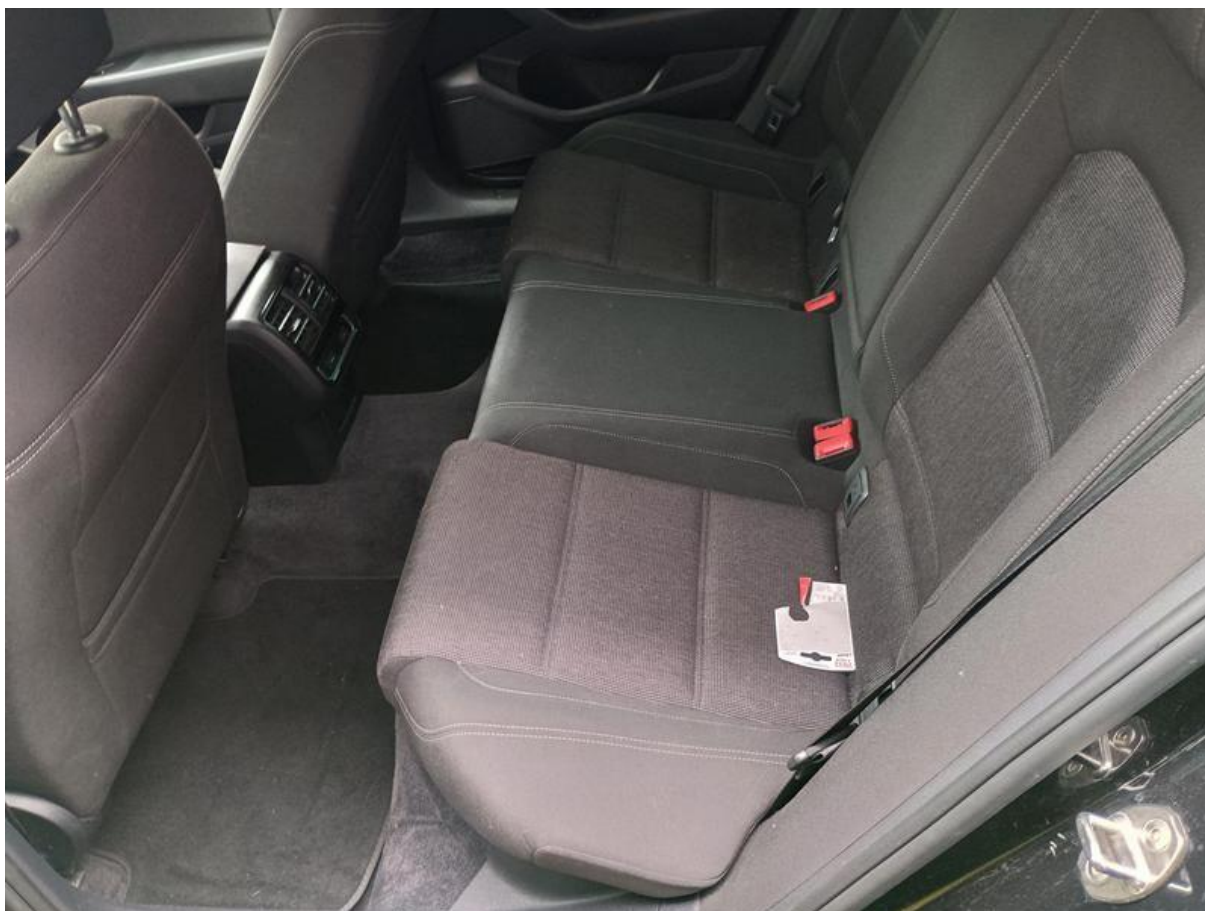
Fot. nr 119



Fot. nr 120



Fot. nr 121



Fot. nr 122



Fot. nr 123



Fot. nr 124



Fot. nr 125



Fot. nr 126



Fot. nr 127



Fot. nr 128



Fot. nr 129



Fot. nr 130



Fot. nr 131



Fot. nr 132



Fot. nr 133



Fot. nr 134



Fot. nr 135



Fot. nr 136



Fot. nr 137



Fot. nr 138



Fot. nr 139



Fot. nr 140



Fot. nr 141



Fot. nr 142



Fot. nr 143



Fot. nr 144



Fot. nr 145



Fot. nr 146



Fot. nr 147



Fot. nr 148



Fot. nr 149



Fot. nr 150



Fot. nr 151



Fot. nr 152



Fot. nr 153



Fot. nr 154



Fot. nr 155



Fot. nr 156



Fot. nr 157



Fot. nr 158



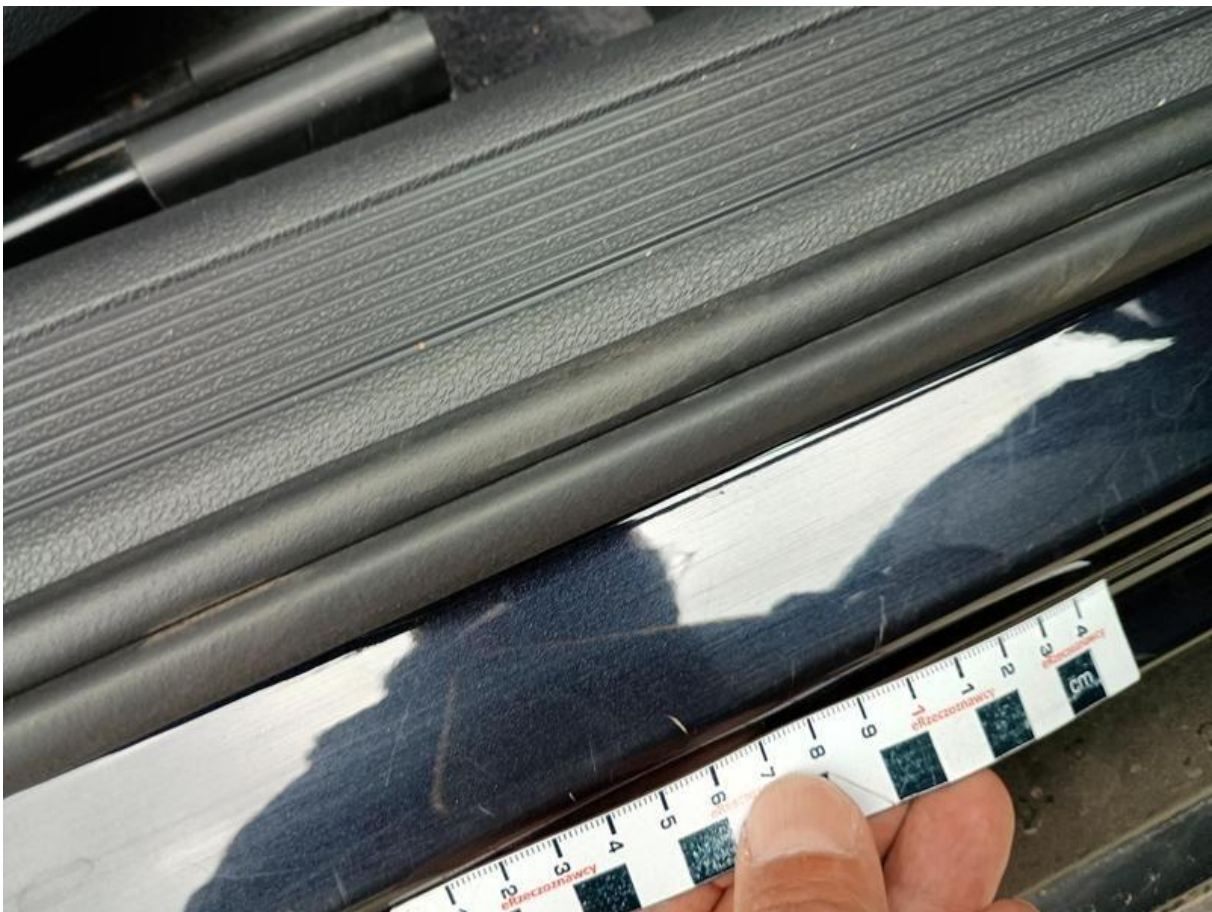
Fot. nr 159



Fot. nr 160



Fot. nr 161



Fot. nr 162



Fot. nr 163



Fot. nr 164



Fot. nr 165



Fot. nr 166



Fot. nr 167



Fot. nr 168



Fot. nr 169



Fot. nr 170



Fot. nr 171



Fot. nr 172



Fot. nr 173



Fot. nr 174



Fot. nr 175



Fot. nr 176



Fot. nr 177



Fot. nr 178



Fot. nr 179



Fot. nr 180



Fot. nr 181



Fot. nr 182



Fot. nr 183



Fot. nr 184



Fot. nr 185



Fot. nr 186



Fot. nr 187



Fot. nr 188



Fot. nr 189



Fot. nr 190



Fot. nr 191



Fot. nr 192



Fot. nr 193



Fot. nr 194



Fot. nr 195



Fot. nr 196

*Dokument wystawiony elektronicznie, wa ny bez podpisu*