

Nr zlecenia: 114/06/07/2026/CarArena STANDARD

z dnia: 2026/07/06

Zleceniodawca:

CARARENA - Aukcje Samochodowe
ul. Budowlanych 7
62-081 Baranowo

Rzeczoznawca:

Albert Kalu ny/zatw. pion weryfikacyjny eRzeczoznawcy



Wycena wartości

Zadanie: Okre lenie wartości rynkowej pojazdu

DANE IDENTYFIKACYJNE POJAZDU

Dane: [O] VII-2026

Rodzaj pojazdu:	Samochód osobowy	VIN:	WBA31AX000FS57949
Marka:	BMW	Nr rejestracyjny:	PZ4E133
Model pojazdu:	420 Gran Coupe Diesel MR`21 E6d/e G26	Nr Info-Ekspert:	003-06069
Wersja:	xDrive M Sport Steptronic	Rok produkcji:	2024

Wskazanie drogomierza	75694 km
Data pierwszej rejestracji	2024/03/21
Data wa no ci badania technicznego	2027/03/21
Rodzaj nadwozia	coupe 4 drzwiowy
Dop. masa całk.	2315 kg
Jednostka nap dowy	z zapł. samoczynnym Mild Hyb. (olej nap.)
Pojemno / Moc silnika	1995 ccm / 140kW (190KM)
Doładowanie	Turbosp. z chłodn. powietrza
Liczba cylindrów / Układ cylindrów / Liczba zaworów	4 / rz dowy / 16
Rodzaj skrzyni biegów	automatyczna
Rodzaj nap du	4WD (4x4)
Kolor powłoki lakierowej, (rodzaj lakieru)	Szary 2-warstwowy z efektem metalicznym

WYPOSA ENIE STANDARDOWE

L.p.	Nazwa elementu wyposażenia	L.p.	Nazwa elementu wyposażenia
1	ABS - system zapobiegaj cy blokowaniu kół	33	Podsufitka BMW Individual w kolorze antracytowym
2	Asystent uwagi	34	Poduszka powietrzna pasa era z mo liwo ci odł czenia
3	Autoalarm	35	Poduszki powietrzne boczne przednie
4	Czujnik deszczu	36	Pokrywa бага nika otwierana/zamykana automatycznie
5	Czujniki ci nienia w oponach	37	Przeł cznik wła ciwo ci jezdnych wraz z trybem ECO PRO, Comfort, Sport

6	Dywaniki welurowe	38	Przycisk Start/Stop
7	Emergency call	39	Przyciski ulubionych funkcji
8	Funkcja Follow-Me-Home	40	Radio
9	Głośniki 6 szt.	41	Skrzynia Steptronic z łożatkami zmiany biegów
10	Gniazdo 12V w konsoli centralnej	42	System dynamicznej kontroli stabilności DSC
11	Hamulec postojowy elektromechaniczny z funkcją Auto Hold	43	System dynamicznej kontroli trakcji DTC
12	Immobilizer	44	System monitorowania ciśnienia powietrza w oponach
13	Klamki zewnętrzne podświetlane	45	System odzyskiwania energii w trakcie hamowania
14	Klamki zewnętrzne w kolorze nadwozia	46	Szyby termiczne
15	Klimatyzacja automatyczna 3 strefowa	47	Szyby przednie regulowane elektrycznie
16	Kluczyk pojazdu z oznaczeniem specyficznym dla M	48	Wiatła tylne LED
17	Kolumna kierownicy regulowana	49	Tapicerka tekstylno-skórzana Alcantara /Sensatec czarna z kontrastowymi szwami niebieskimi
18	Kurtyny powietrzne boczne	50	Tarcze kół aluminiowe 18" M "Aerodynamiczne 858" Bicolor
19	Lakier niemetalizowany Biel alpejska	51	Tempomat z funkcją hamowania
20	Listwa aluminiowa ozdobna w kolorze antracytowego M	52	Trójkąt ostrzegawczy
21	Listwy ozdobne czarne błyszczące	53	Tuner radiowy cyfrowy DAB
22	Listwy progowe z emblematem "BMW"	54	Usługi Connected Drive Services
23	Lusterko wewnętrzne ciemniące automatycznie	55	Usługi TeleServices
24	Mocowanie fotelików dziecięcych ISOFIX na tylnych siedzeniach	56	Wspomaganie układu kierowniczego elektromechaniczne Servotronic
25	Napis M na przednim panelu bocznym, lewym i prawym	57	Wykończenie zewnętrzne M Shadowline (wysoki połysk)
26	Obramowania szyb czarne matowe	58	Wykończenie zewnętrzne Shadow Line BMW Individual
27	Oparcie siedzenia tylnych dzielone na 3 części i składane	59	Zabezpieczenie kół przed kradzieżą
28	Oświetlenie powitalne	60	Zamek centralny zdalnie sterowany
29	Pakiet aerodynamiczny typu "M"	61	Zawieszenie sportowe M
30	Pakiet schowków dodatkowych	62	Zbiornik paliwa 59l
31	Podłokietnik centralny przedni	63	Zestaw naprawczy opon
32	Podłokietnik siedzenia tylnych		

L.p. Nazwa pakietu / elementu pakietu wyposażenia standardowego

- 1 Asystent parkowania
 - Kamera cofania
 - Czujniki parkowania - przód
 - Czujniki parkowania - tył
 - System automatycznego parkowania samochodu
- 2 BMW Live Cockpit Plus
 - System nawigacji satelitarnej
 - System Bluetooth
 - System WiFi
 - Kontroler iDrive Touch
 - Złącze USB-C, 2 szt
 - Zestaw wskaźników składający się z zakrzywionego wyświetlacza 12,3" i 14,9" wyświetlacza centralnego
 - Łączność 4G LTE
 - System operacyjny BMW 8.0
 - Tuner z odbiorem różnorodności i RDS
- 3 Kierownica sportowa typu M pokryta skórą
 - Kierownica sportowa typu M
 - Kierownica pokryta skórą
- 4 Lusterka zewnętrzne podgrzewane i regulowane elektrycznie
 - Lusterka zewnętrzne regulowane elektrycznie
 - Lusterka zewnętrzne podgrzewane elektrycznie
- 5 Pakiet Connected Professional
 - Serwis Real Time Traffic Information
 - Usługi Concierge Services
 - Funkcja Android Auto / Apple CarPlay
 - Usługi Connected Drive

- Usługi Zdalne (dla smartfonu)
- System In-Car Experiences
- 6 Pakiet dodatkowych funkcji lusterek
 - Lusterka zewn trzne składane elektrycznie
 - Lusterko wewn trzne ciemniane automatycznie
 - Lusterko zewn trzne pasa era z funkcj parkingow
 - Lusterko zewn trzne kierowcy ciemniane automatycznie
- 7 Poduszki powietrzne kierowcy i pasa era
 - Poduszka powietrzna kierowcy
 - Poduszka powietrzna pasa era
- 8 System Active Guard Plus
 - System Speed Limit Info
 - System ostrzegania przed kolizj z pojazdem poprzedzaj cym i pieszymi z funkcj hamowania miejskiego
 - System ostrzegaj cy przed niezamierzon zmian pasa ruchu zaktywn interwencji ukł. kier. przy pr dko ci powy ej 70
- 9 Zestaw gło nomówi cy "Bluetooth" z interfejsem USB
 - Zestaw gło nomówi cy "Bluetooth"
 - Zł cze "USB"

WYPOSA ENIE DODATKOWE

L.p. Nazwa elementu wyposażenia

- 1 BMW Live Cockpit Professional z systemem nawigacji (dopłata)
 - System nawigacji satelitarnej
 - System Bluetooth
 - System WiFi
 - Kontroler iDrive Touch
 - Wy wietlacz wska ników 12,3"
 - System operacyjny BMW 7.0
 - Monitor pokładowy 10,25" dotykowy, rozdzielczo 1920x720
 - Zł cze USB-C, 2 szt
 - Tuner z odbiorem ró norodno ci i RDS
- 2 Hak holowniczy sterowany elektrycznie
- 3 Lakier metalizowany (dopłata)
- 4 Szyby tylne przyciemniane
- 5 Tapicerka ze skóry Vernasca (dopłata)

OPIS ZAMONTOWANEGO W POJE DZIE OGUMIENIA

Koło	Marka, typ	Bieżnik [mm]
Przednie lewe:	*MICHELIN 245/40 R19 98Y XL PILOT SPORT 4	4,0
Przednie prawe:	*MICHELIN 245/40 R19 98Y XL PILOT SPORT 4	4,0
Tylne lewe:	*MICHELIN 255/40 R19 100Y XL PILOT SPORT 4	5,0
Tylne prawe:	*MICHELIN 255/40 R19 100Y XL PILOT SPORT 4	5,0

KOREKTY WARTO CI POJAZDU

KOREKTA ZA PIERWSZ REJESTRACJ	(-)
KOREKTA ZA WYPOSA ENIE	(+)
KOREKTA ZA PRZEBIEG	(-)
KOREKTY RÓ NE:	
Stan utrzymania i dbało o pojazd	(-)
Regionalna sytuacja rynkowa	(-)
KOREKTY RÓ NE RAZEM	(-)
KOREKTA ZA OGUMIENIE	(-)

UWAGI RZECZOZNAWCY DOTYCZ CE WYCENY

Koła dodatkowe 4szt.

Opony Goodyear Ultragrip Performance

2x 245/40 R19 5,5-6,5mm

2x 255/40 R21 5,5-6,5mm

Pojazd zweryfikowany w bazie danych historii pojazdu.gov.pl

Ogl dziny wykonał: Janusz Chomicz

Wycena wykonana: Albert Kalu ny

Korekta „Regionalna sytuacja rynkowa” została zadana ze względu na zauważalne różnice między cenami lokalnymi a średnimi wartościami na rynku krajowym. Odzwierciedla aktualne warunki sprzedaży w regionie oraz lokalną atrakcyjność danego typu pojazdu.

OPIS STANU TECHNICZNEGO ZESPOŁÓW POJAZDU

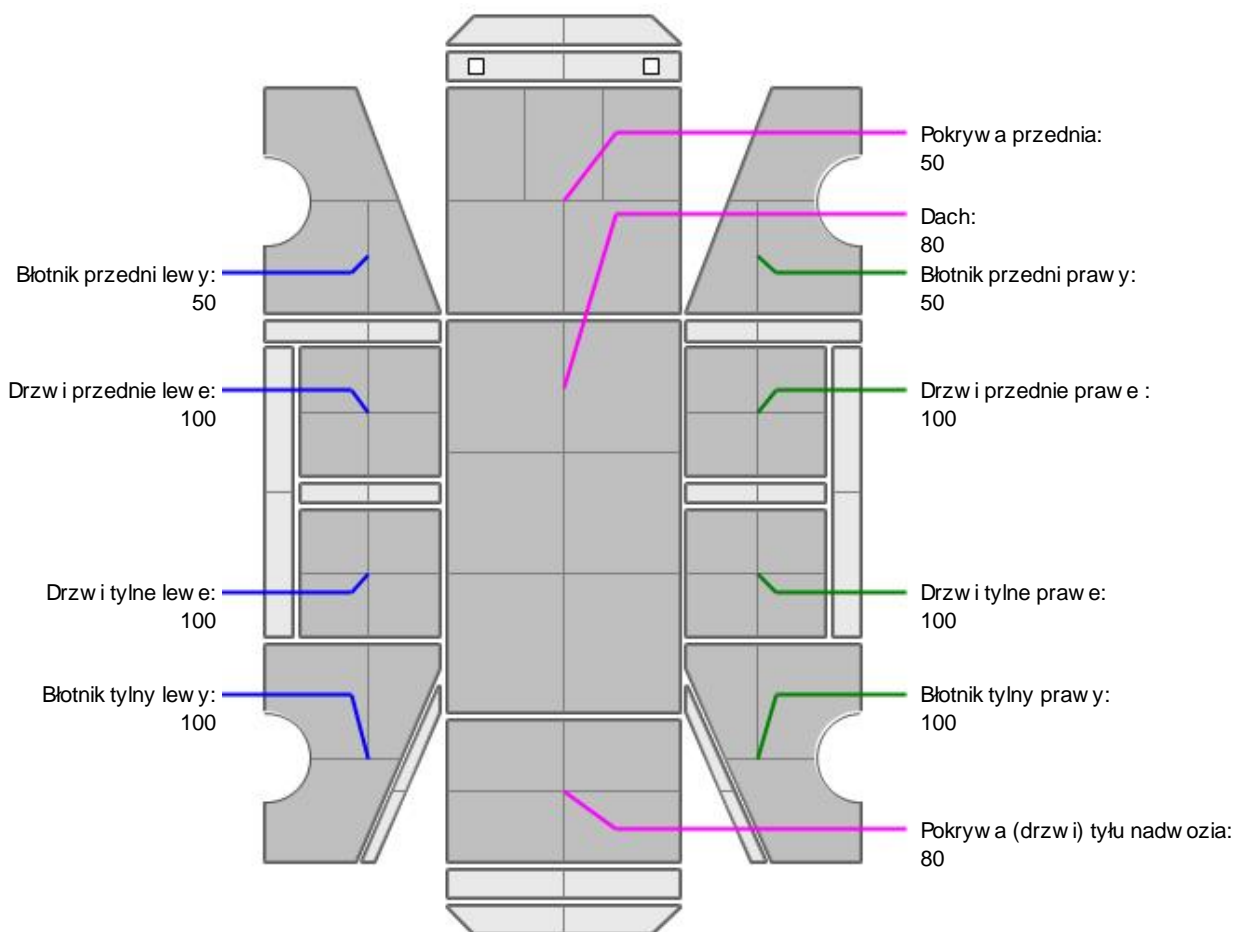


KABINA KIEROWCY - Szkielet i poszycia zewn trzne

Na pozostałych elementach obłachowania bryły nadwozia stwierdzono również typowe dla jego okresu eksploatacji uszkodzenia powłoki lakierowej (zarysowania, odpryski, itp.)



KABINA KIEROWCY – Opis powłoki lakierowej



L.p.	Nazwa elementu	L / P	Grubość powłoki [µm]	Opis
1	Pokrywa przednia		50	
2	Dach		80	
3	Błotnik przedni	L	50	
4	Drzwi przednie	L	100	
5	Drzwi tylne	L	100	
6	Błotnik tylny	L	100	
7	Błotnik przedni	P	50	
8	Drzwi przednie	P	100	
9	Drzwi tylne	P	100	
10	Błotnik tylny	P	100	

11	Pokrywa (drzwi) tyłu nadwozia		80	
----	-------------------------------	--	----	--

Podane przedziały grubo ci powłoki lakierowej poszczególnych elementów dotycz wył cznie punktów pomiarowych, tj. trzech wybranych miejsc na danym elemencie nadwozia. Nie oznacza to, e w pozostałych obszarach danego elementu grubo powłoki jest jednakowa ani e nie mo e wykracza poza wskazane zakresy. Pomiary wykonano urz dzeniem b d cym w posiadaniu rzeczoznawcy. Pomiar wykonany innym przyrz dem mo e si ró ni .



WYPOSA ENIE ZEWN TRZNE

L.p.	Nazwa elementu	L / P	Rodzaj uszkodzenia	Opis	Fot. nr
1	Zderzak przedni		Zarysowany		



KABINA KIEROWCY – Wyposa enie wewn trzne

Wn trze pojazdu nosi typowe dla jego okresu eksploatacji zabrudzenia oraz zu ycie wszystkich elementów.

JAZDA KONTROLNA

1	Głó no pracy silnika	BEZ UWAG
2	Praca układu kierowniczego	BEZ UWAG
3	Skuteczno hamulca zasadniczego	BEZ UWAG
4	Skuteczno hamulca pomocniczego	BEZ UWAG
5	Działanie drogom. i szybko ciomierza	BEZ UWAG
6	Wska nik temperatury silnika	BEZ UWAG
7	Skuteczno ogrzewania i przewietrzania	BEZ UWAG

Próba ruchowa przeprowadzona na zimnym silniku w warunkach parkingowych z pr dok ci do 15km/h.

Zastrze enia ograniczaj ce opini .

ü Zawarte w niniejszej Wycenie/Raporcie informacje (w tym dotycz ce wyposa enia) słu jedynie ogólnym celom informacyjnym. Wycena/Raport nie mo e by zatem traktowana jako oferta w rozumieniu przepisów Kodeksu Cywilnego oraz opisu towaru ani zapewnienia w rozumieniu art. 4 Ustawy z dnia 27 lipca 2002 roku o szczególnych warunkach sprzedaży konsumenckiej.

ü Wycena/Raport została sporz dzone w celu ustalenia istnienia albo nieistnienia uszkodze nieakceptowalnych po zako czeniu umowy korzystania z samochodu lub innych okoliczno ci uzgodnionych w zleceniu. Wycena/Raport nie obejmuje typowych uszkodze wynikaj cych z eksploatacji samochodu oraz jego standardowego zu ycia.

ü Je li chcesz traktowa ten dokument jako ró dło wiedzy o samochodzie przy jego zakupie, czynisz to na własną odpowiedzialno . eRzeczoznawcy sp.j. nie ponosi odpowiedzialno ci za takie u ycie tej Wyceny/Raporu

ü Niniejsza wycena słu y wył cznie do oszacowania warto ci rynkowej przedmiotu wyceny i nie mo e by wykorzystywana do adnego innego celu, ni wymieniony powy ej. W szczególno ci wycena nie mo e stanowi podstawy do oceny cech i stanu wycenianego obiektu przy jego zakupie.

ü Rzeczoznawca nie bierze na siebie odpowiedzialno ci za wady ukryte (prawne i fizyczne) oraz ewentualne skutki wynikaj ce z dalszego u ytkowania przedmiotu wyceny, a tak e za skutki wykorzystania samej wyceny.

ü Powy sza wycena nie jest ekspertyz stanu technicznego przedmiotu wyceny i za tak nie mo e by uznawana, w szczególno ci nie mo e by traktowana jako gwarancja sprzedaży przedmiotu wyceny za oszacowan warto .

ü Wycen przeprowadzono w oparciu o dostarczon dokumentacj oraz badanie organoleptyczne wycenianego obiektu. Nie prowadzono bada diagnostycznych oraz weryfikacji warsztatowej przedmiotu wyceny.

ü Nie stwierdzono dodatkowych niesprawno ci i/lub uszkodze i/lub braków w zakresie mo liwym do ustalenia w warunkach ogl dzin tj. bez dost pu do spodu pojazdu, specjalistycznego sprz tu diagnostycznego, jazdy próbnej wykonanej w warunkach drogowych z obci eniem.

ü Rzeczoznawca podczas ogl dzin poza warsztatem nie jest w stanie stwierdzi wypadkowej przeszło ci pojazdu. W

przypadku podwy szonych warto ci pomiarów powłoki lakierowej, konieczna jest ekspertyza w warunkach warsztatowych.

- ü Rok produkcji pojazdu - nie weryfikowano. Przyj to w oparciu o dane przekazane przez Zleceniodawc .
- ü Niniejsza wycena nie mo e by publikowana w cało ci w jakimkolwiek dokumencie bez zgody wykonawców i bez uzgodnienia z nimi formy i tre ci takiej publikacji. Zakaz publikacji nie dotyczy posługiwania si wycen w umowach cywilno-prawnych zawieranych przez zleceniodawc i dotycz cych przedmiotu
- ü Przed odbiorem pojazdu, kupuj cy zobowi zany jest do konfrontacji rzeczywistego stanu z informacjami zawartymi w wycenie. Odbiór przedmiotu jest równoznaczny ze zrzeczeniem si wszelkich roszcze , co do stanu technicznego.
- ü Nie badano poprawno ci i/lub budowy numerów identyfikacyjnych/seryjnych obiektu oraz nie weryfikowano prawdziwo ci danych obiektu.
- ü Niniejsza wycena nie mo e by traktowana jako gwarancja sprzeda y przedmiotu wyceny za oszacowan warto .
- ü W przypadku ujawnienia dodatkowych informacji dotycz cych przedmiotowego pojazdu, niedost pnych w czasie wykonywania niniejszej opinii, zaprezentowane stanowisko mo e ulec zmianie.
- ü W opinii zało ono, e nie wykryto adnych faktów, które mogłyby istotnie wpływa na warto wycenionego pojazdu, je li w opisie pojazdu nie widnieje inaczej.
- ü Rzeczoznawca nie ponosi odpowiedzialno ci za ewentualne bł dy wynikaj ce z przedstawionych informacji otrzymanych od u ytkownika/sprzedawcy/zamawiaj cego wycen , je li brak podstaw do kwestionowania ich zgodnie ci ze stanem rzeczywistym lub te ustalenie stanu rzeczywistego przez rzeczoznawc było niemo liwe lub znacznie utrudnione.
- ü Wyposa enie standardowe wg. Info - Ekspert. Rzeczoznawca nie ponosi odpowiedzialno ci za ewentualne bł dy programu. Lista wyposa enia w wycenie ma charakter pogl dowy i nie potwierdza kompletno ci. Aby ustali specyfikacje fabryczn wyposa enia nale y zwróci si do dealera.
- ü W warunkach, w jakich przeprowadzono ogl dziny rzeczoznawca nie miał mo liwo ci zweryfikowania poprawno ci działania całego wyposa enia.
- ü Opis stanu technicznego pojazdu jest wa ny na dzie ogl dzin. Rzeczoznawca nie bierze odpowiedzialno ci za zmiany stanu pojazdu wynikaj ce z dalszej eksploatacji lub postoju (np. uszkodzenie akumulatora, powi kszenie lub powstanie ognisk korozji, uszkodzenie układu hamulcowego, itp.) – zaleca si sprawdzenie daty wyceny
- ü Je eli elementy jednostki nap dowej, układu przeniesienia nap du itp., s rozmontowane, rzeczoznawca nie weryfikuje kompletno ci poszczególnych układów. Mo liwo wyst pienia braków w kompletacji (np. ze wzgl du na wykorzystanie unieruchomionego pojazdu jako „dawcy cz ci”).
- ü Nie weryfikowano odczytanego stanu drogomierza z zapisami w urz dzeniach elektronicznych pojazdu. Rzeczoznawca nie dokonuje oceny autentyczno ci przebiegu.
- ü W przypadku pojazdów z niesprawnym akumulatorem lub bez niego - podł czenie sprawnego akumulatora nie gwarantuje sprawno ci technicznej pojazdu. W zwi zku z tym przyjmuje si i stan techniczny pojazdu jest nieznany, istnieje ryzyko ujawnienia wad ukrytych i dodatkowych uszkodze .
- ü Nie weryfikowano gwarancji, statusu pakietów serwisowych i kompletno ci w zakresie osprz tu dodatkowego, z którym przedmiot był zamówiony.

Dokument wystawiony elektronicznie, wa ny bez podpisu

DOKUMENTACJA FOTOGRAFICZNA



Fot. nr 1



Fot. nr 2



Fot. nr 3



Fot. nr 4



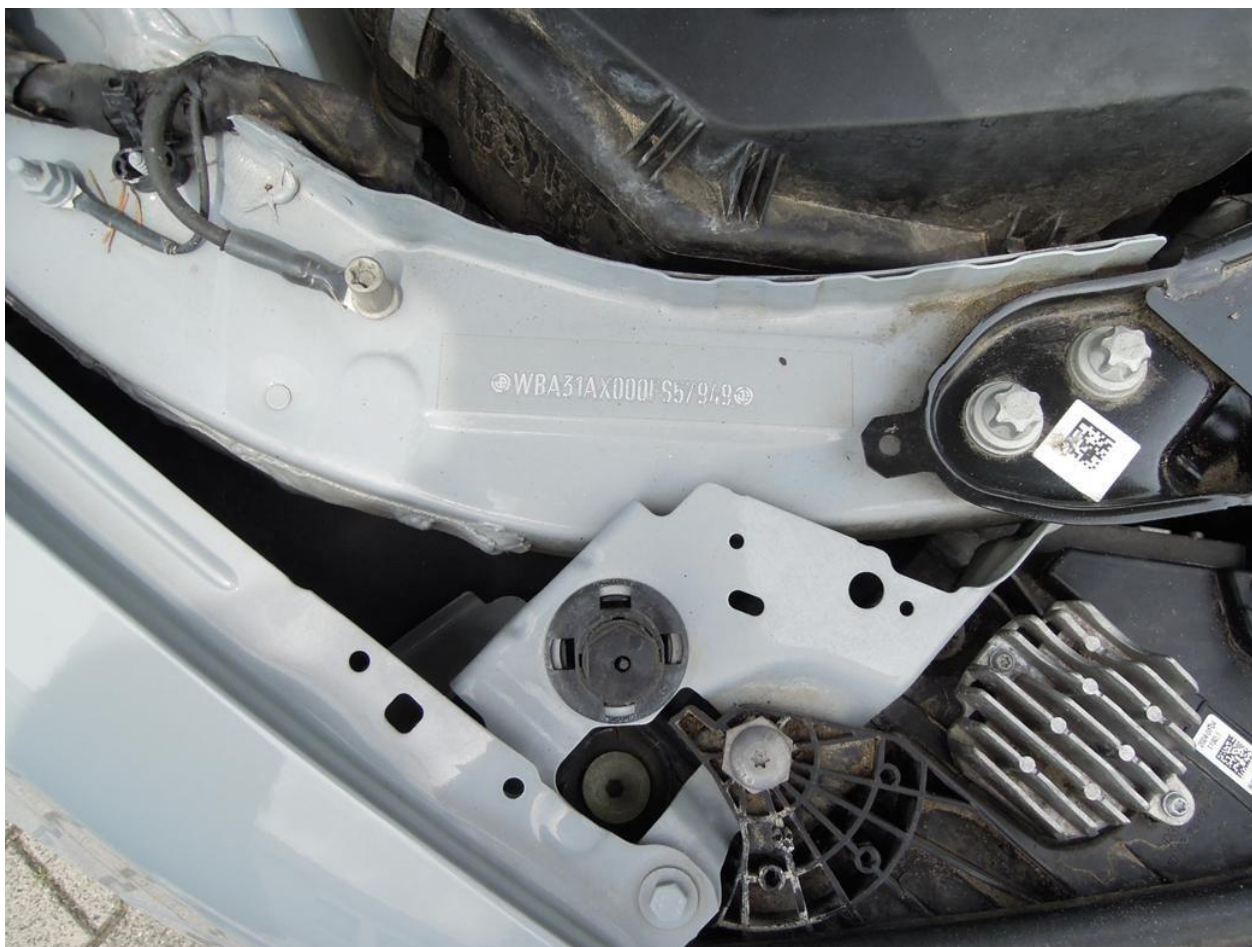
Fot. nr 5



Fot. nr 6



Fot. nr 7



Fot. nr 8



Fot. nr 9



Fot. nr 10



Fot. nr 11



Fot. nr 12



Fot. nr 13



Fot. nr 14



Fot. nr 15



Fot. nr 16



Fot. nr 17



Fot. nr 18



Fot. nr 19



Fot. nr 20



Fot. nr 21



Fot. nr 22



Fot. nr 23



Fot. nr 24



Fot. nr 25



Fot. nr 26



Fot. nr 27



Fot. nr 28



Fot. nr 29



Fot. nr 30



Fot. nr 31



Fot. nr 32



Fot. nr 33



Fot. nr 34



Fot. nr 35



Fot. nr 36



Fot. nr 37



Fot. nr 38



Fot. nr 39



Fot. nr 40



Fot. nr 41



Fot. nr 42

Dokument wystawiony elektronicznie, wa ny bez podpisu