

Nr zlecenia: 144/17/06/2026/CarArena STANDARD

z dnia: 2026/06/17

Zleceniodawca:

CARARENA - Aukcje Samochodowe
ul. Budowlanych 7
62-081 Baranowo

Rzeczoznawca:

Hubert Izdebski/zatw. Pion Weryfikacyjny eRzeczoznawcy



WYCENA

Zadanie: Określenie wartości rynkowej pojazdu

DANE IDENTYFIKACYJNE POJAZDU

Dane: [D] VII-2026

Rodzaj pojazdu: **Samochód ciarowy do 3.5t**

VIN: **WF0FXXTTG FJA62573**

Marka: **FORD**

Nr rejestracyjny: **WP9146P**

Model pojazdu: **FT 350 2.0 TDCi MR`16 E6 3.5t**

Nr Info-Expert: **011-09562**

Wersja: **L3 Trend**

Rok produkcji: **2018**

Wskazanie drogomierza	226580 km
Data pierwszej rejestracji	2019/01/16
Data wykonania badania technicznego	2027/01/16
Rodzaj nadwozia	kombi z podwyższonym dachem 4 drzwiowe 9 osobowe
Dop. masa całkowita / Ładowność	3500 kg / 1240 kg
Liczba osi / Rodzaj napędu / Skrzynia biegów	2 / przedni (4x2) / manualna
Rozstaw osi	3750 mm
Jednostka napędowa	z zapłonem samoczynnym
Pojemność / Moc silnika	1997 ccm / 96kW (131KM)
Doładowanie	Turbosp. z chłodn. powietrza
Liczba cylindrów / Układ cylindrów	4 / rz. dowy
Norma spalin	E6
Kolor powłoki lakierowej, (rodzaj lakieru)	Biały 2-warstwowy typu uni

WYPOSAŻENIE STANDARDOWE

L.p.	Nazwa elementu wyposażenia	L.p.	Nazwa elementu wyposażenia
1	Drzwi boczne prawe przesuwne	14	System kontroli trakcji ESC
2	Drzwi tylne dwuskrzydłowe otwierane o 180 stopni	15	System ostrzegania o hamowaniu awaryjnym EBW
3	Immobilizer	16	System poprawiający stabilność na zakrętach TVC
4	Klimatyzacja	17	System stabilizacji toru jazdy przyczepy TSC
5	Koło zapasowe pełnowymiarowe	18	System Start/Stop
6	Poduszka powietrzna kierowcy	19	System wspomagania nagłego hamowania

		EBA
7	Poduszka powietrzna pasażera	20 System wspomagania ruszania pod gór
8	Reflektory z doświetlaniem łuków statycznym	21 Szyby przednie regulowane elektrycznie
9	Siedzenie 3-osobowe w II rzędzie wyjmowane	22 Szyby tylne ogrzewane
10	Siedzenie 3-osobowe w III rzędzie	23 Wiatła do jazdy dziennej
11	System kontroli ciśnienia w oponach	24 Wyłoczenie ciśnień bocznych przedziału ładunkowego sklejk do 1/2 wysokości
12	System kontroli obciążenia pojazdu LAC	25 Zamek centralny
13	System kontroli ryzyka wywrócenia ROM	

L.p. Nazwa pakietu / elementu pakietu wyposażenia standardowego

- 1 Czujniki parkowania - przód/tył
Czujniki parkowania - przód
Czujniki parkowania - tył
- 2 Lusterka zewnętrzne podgrzewane i regulowane elektrycznie
Lusterka zewnętrzne regulowane elektrycznie
Lusterka zewnętrzne podgrzewane elektrycznie
- 3 Radioodtwarzacz MyConnection
Głośniki 4 szt.
Sterowanie radiem w kierownicy
Złącze "USB"
System Bluetooth
Złącze "AUX"
Radioodtwarzacz MP3
- 4 Tempomat+ogranicznik prędkości + kierownica pokryta skórą
Ogranicznik prędkości
Tempomat
Kierownica pokryta skórą
- 5 Wycieraczka i spryskiwacz tylnej szyby
Spryskiwacz szyby tylnej
Wycieraczka szyby tylnej

OPIS ZAMONTOWANEGO W POJEZDZIE OGUMIENIA

Koło	Marka, typ	Bieżnik [mm]
Przednie lewe:	VREDESTEIN 215/65 R15C 104/102T COMTRAC 2	7,1
Przednie prawe:	VREDESTEIN 215/65 R15C 104/102T COMTRAC 2	7,1
Tylne lewe:	*FIRESTONE 215/65 R15 104/102T VANHAWK 2	5,9
Tylne prawe:	*FIRESTONE 215/65 R15 104/102T VANHAWK 2	5,9

KOREKTY WARTOŚCI POJAZDU

KOREKTA ZA PIERWSZĄ REJESTRACJĘ	(+)
KOREKTA ZA PRZEBIEG	(-)
KOREKTY RÓŻNE:	
Stan utrzymania i dbałość o pojazd	(-)
KOREKTY RÓŻNE RAZEM	(-)
KOREKTA ZA OGUMIENIE	(+)

UWAGI RZECZOZNAWCY DOTYCZĄCE WYCENY

Dokonano sprawdzenia historii pojazdu w bazie CEPiK.

Oględziny wykonywał: Bartosz Zaborski

Wycena wykonana: Hubert Izdebski

OPIS STANU TECHNICZNEGO ZESPOŁÓW POJAZDU



NADWOZIE - Szkielet i poszycia zewn trzne

L.p.	Nazwa elementu	L / P	Rodzaj uszkodzenia	Opis	Fot. nr
1	Pokrywa przednia		Odpryski, ogniska korozji		
2	Drzwi boczne przednie	L	Odpryski, ogniska korozji, zarysowania		
3	Drzwi boczne przednie	P	Zarysowania, ogniska korozji		
4	Drzwi boczne tylne	P	Wgniecenia, zarysowania		
5	Słupek przedni	L	Odpryski powłoki lakierowej		
6	Słupek rodkowy	P	Zarysowania powłoki lakierowej		
7	Próg	L	Wgniecenia, zarysowania		
8	Próg	P	Zarysowania powłoki lakierowej		
9	ciana boczna nadwozia	L	Wgniecenia, zarysowania		
10	ciana boczna nadwozia	P	Wgniecenia, zarysowania		
11	Drzwi tyłu nadwozia		Wgniecenia, zarysowania		

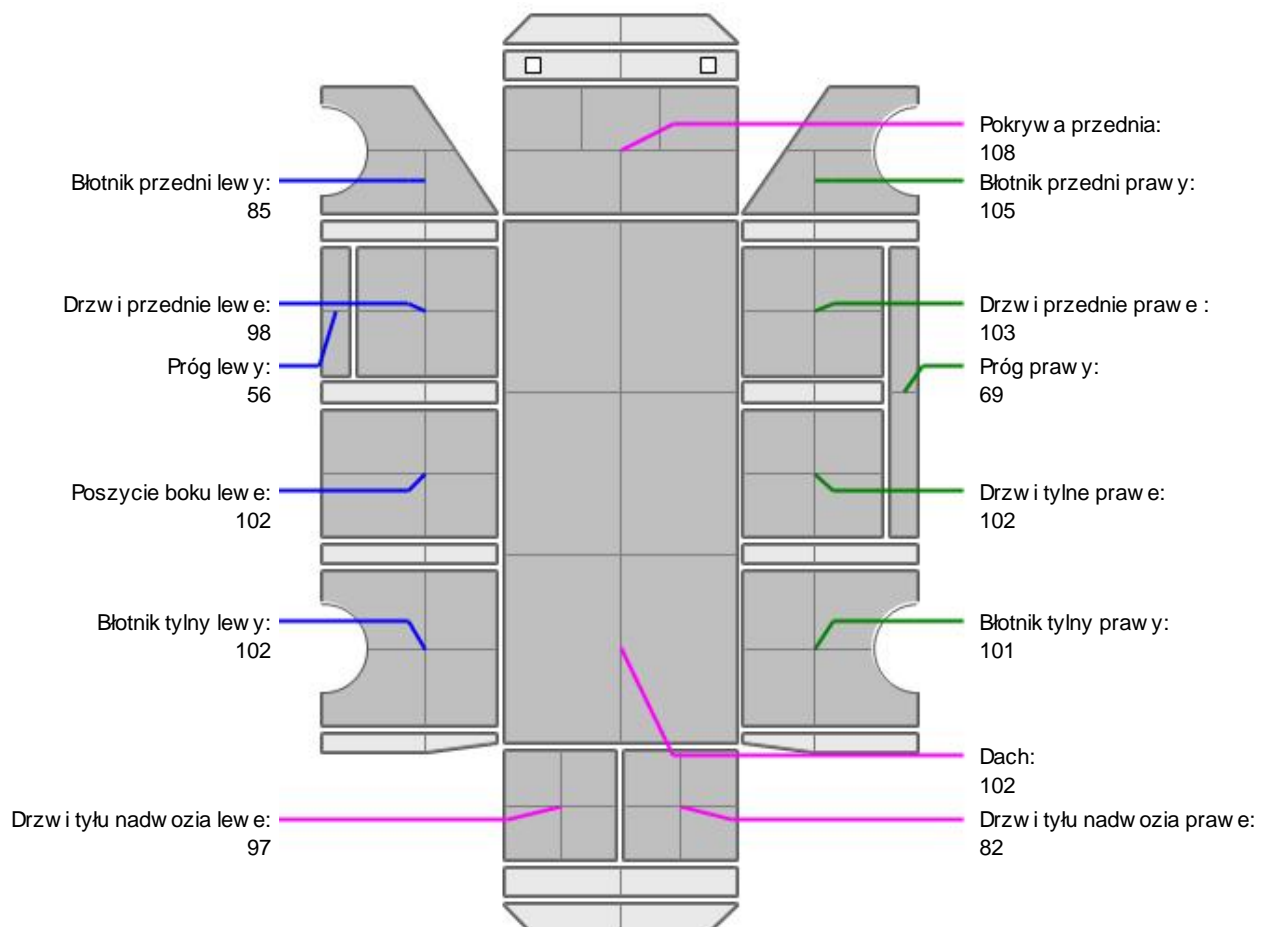
Na pozostałych elementach obłachowania bryły nadwozia stwierdzono również typowe dla jego okresu eksploatacji uszkodzenia powłoki lakierowej (zarysowania, odpryski, itp.).

Szczegółowy stan pojazdu zobrazowany w dokumentacji zdjęciowej.

Pojazd w trakcie oględzin zabrudzony oraz pokryty pozostałościami po okleinach reklamowych, możliwości wykrycia dodatkowych uszkodzeń.



NADWOZIE – Opis powłoki lakierowej



L.p.	Nazwa elementu	L / P	Grubość powłoki [μm]	Opis
1	Pokrywa przednia		108	
2	Dach		102	
3	Błotnik przedni	L	85	
4	Próg	L	56	
5	Drzwi przednie	L	98	
6	Poszycie boku	L	102	
7	Błotnik tylny	L	102	
8	Drzwi tyłu nadwozia		97	
9	Błotnik przedni	P	105	
10	Próg	P	69	
11	Drzwi przednie	P	103	
12	Drzwi tylne	P	102	
13	Błotnik tylny	P	101	
14	Drzwi tyłu nadwozia		82	

Podane przedziały grubości powłoki lakierowej poszczególnych elementów dotyczą wyłącznie punktów pomiarowych, tj. trzech wybranych miejsc na danym elemencie nadwozia. Nie oznacza to, że w pozostałych obszarach danego elementu grubość powłoki jest jednakowa ani że nie może wykraczać poza wskazane zakresy. Pomiary wykonano urządzeniem będącym w posiadaniu rzeczoznawcy. Pomiar wykonany innym przyrządem może się różnić.



WYPOSAŻENIE ZEWNĘTRZNE

L.p.	Nazwa elementu	L / P	Rodzaj uszkodzenia	Opis	Fot. nr
1	Zderzak przedni		Zarysowania		
2	Zderzak tylny		Wgniecenia, zarysowania		
3	Szyba przednia		Odpryski, pęknięcia		



NADWOZIE – Wyposażenie wewnętrzne

L.p.	Nazwa elementu	L / P	Rodzaj uszkodzenia	Opis	Fot. nr
1	Fotel przedni	L	Zabrudzony		
2	Poszycie tablicy rozdzielczej		Uszkodzone		
3	Wykładzina dachu (podsufitka)		Zabrudzona		
4	Poszycie tapicerskie drzwi bocznych przednich	L	Zabrudzone, zarysowania		
5	Wnętrze przestrzeni ładunkowej		Zarysowania, zabrudzenia		

Wnętrze pojazdu nosi typowe dla jego okresu eksploatacji zabrudzenia oraz zużycie wszystkich elementów.



ZAWIESZENIE I KOŁA

L.p.	Nazwa elementu	L / P	Rodzaj uszkodzenia	Opis	Fot. nr
1	Tarcza koła przedniego	L	Pęknięcie kołpak		

**UKŁAD KIEROWNICZY**

L.p.	Nazwa elementu	L / P	Rodzaj uszkodzenia	Opis	Fot. nr
1	Koło kierownicy		Zarysowania		

JAZDA KONTROLNA

- | | | |
|---|--|-------------------------|
| 1 | Gło no pracy silnika | BEZ UWAG |
| 2 | Praca układu kierowniczego | BEZ UWAG |
| 3 | Gło no (stuki) zawieszenia | BEZ UWAG |
| 4 | Zmiana biegów, działanie sprz gła | BEZ UWAG |
| 5 | Gło no skrzyni biegów / bloku nap dowego | BEZ UWAG |
| 6 | Skuteczno hamulca zasadniczego | BEZ UWAG |
| 7 | Skuteczno ogrzewania i przewietrzania | Niesprawna klimatyzacja |

Próba ruchowa przeprowadzona na niewielkim dystansie, na zimnym silniku, w warunkach parkingowych, z pr dko ci do 15 km/h.

POZOSTAŁE INFORMACJE**1 Pochodzenie pojazdu**

Krajowy

2 Badanie poprawno ci numerów identyfikacyjnych

Numer VIN wybity na karoserii oraz numer VIN tabliczki znamionowej zgodny z dowodem rejestracyjnym

3 Weryfikacja odczytanego stanu drogomierza

Odczytany z drogomierza

Dokument wystawiony elektronicznie, wa ny bez podpisu

DOKUMENTACJA FOTOGRAFICZNA



Fot. nr 1



Fot. nr 2



Fot. nr 3



Fot. nr 4



Fot. nr 5



Fot. nr 6



Fot. nr 7



Fot. nr 8



Fot. nr 9



Fot. nr 10



Fot. nr 11



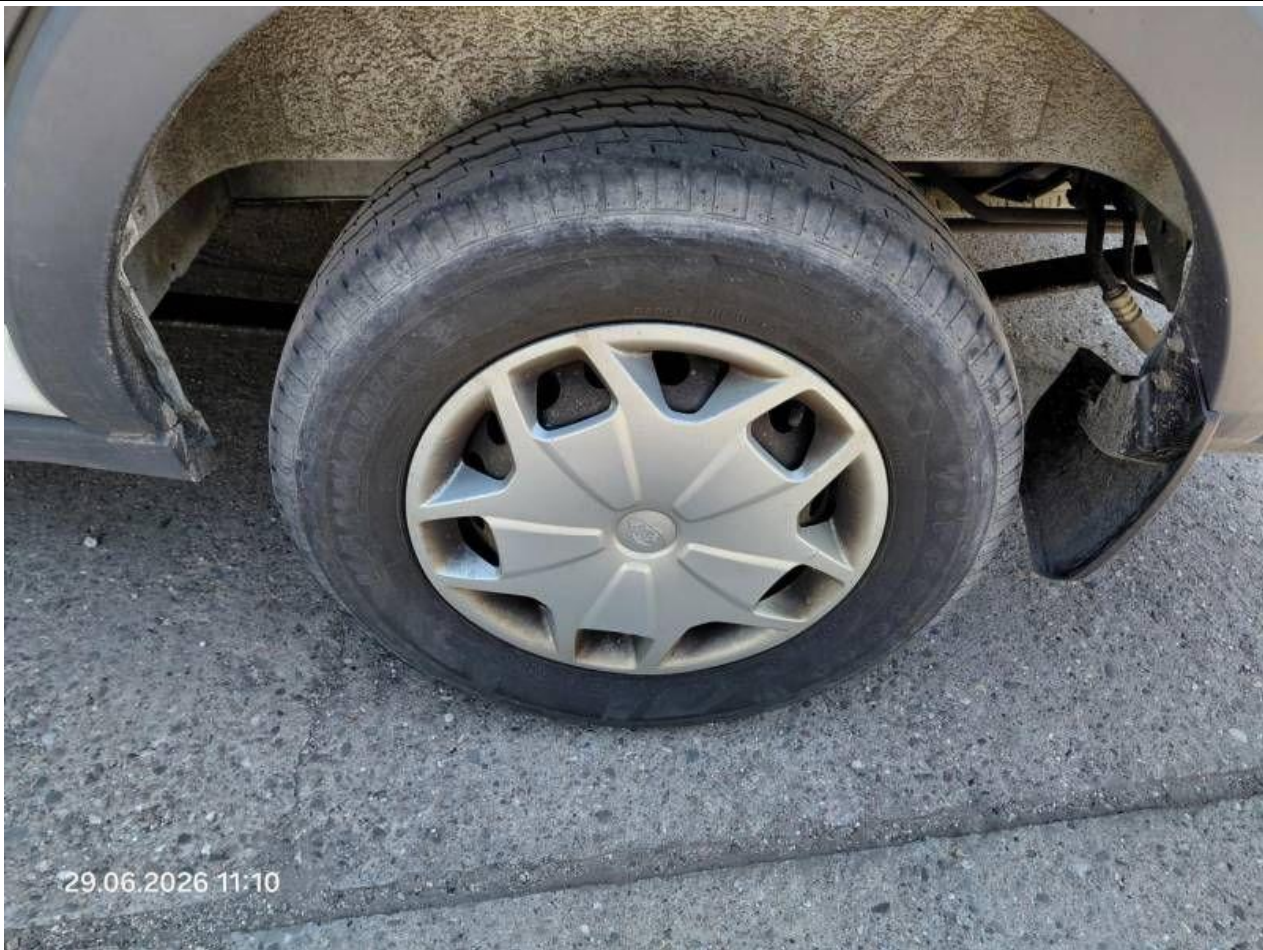
Fot. nr 12



Fot. nr 13



Fot. nr 14



Fot. nr 15



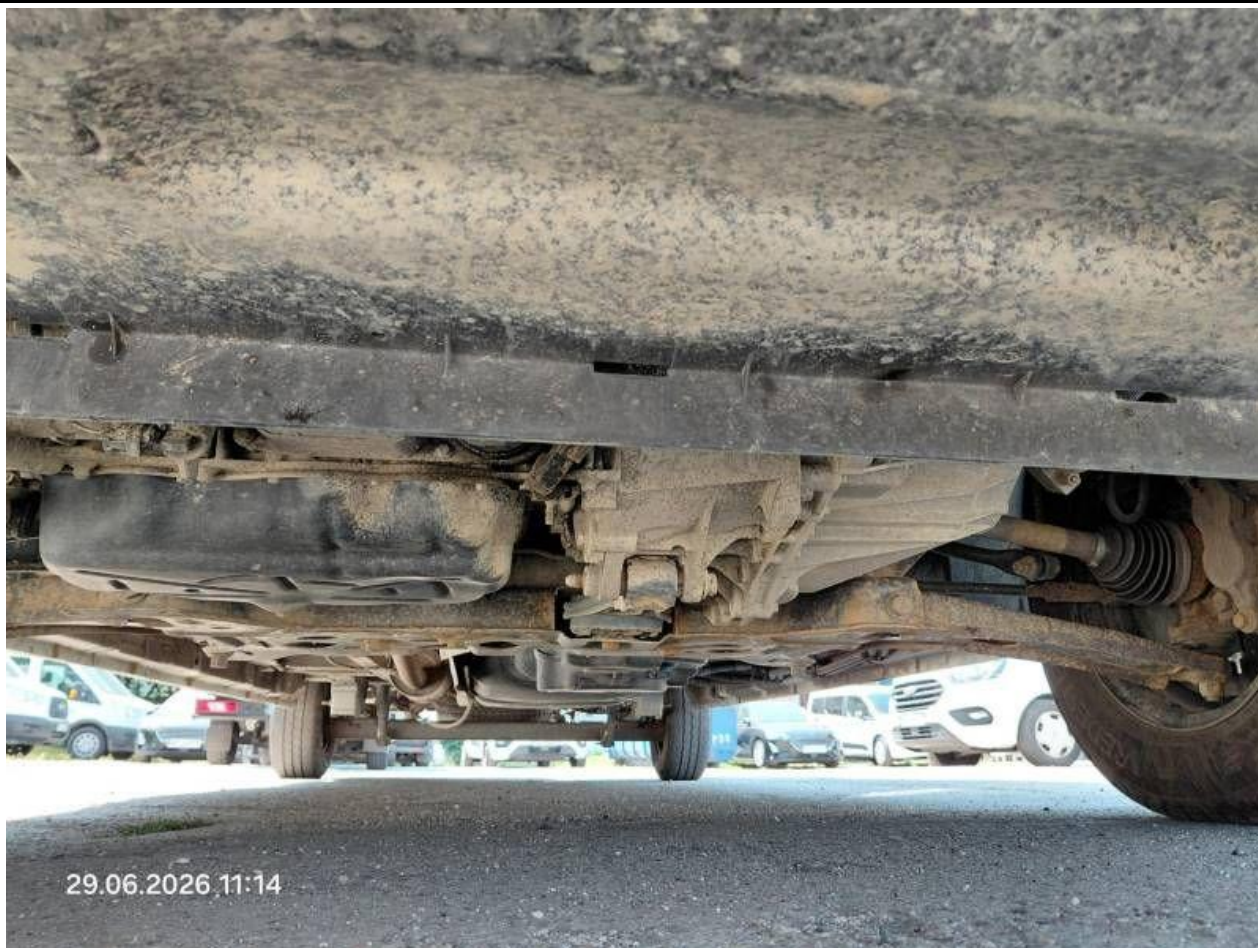
Fot. nr 16



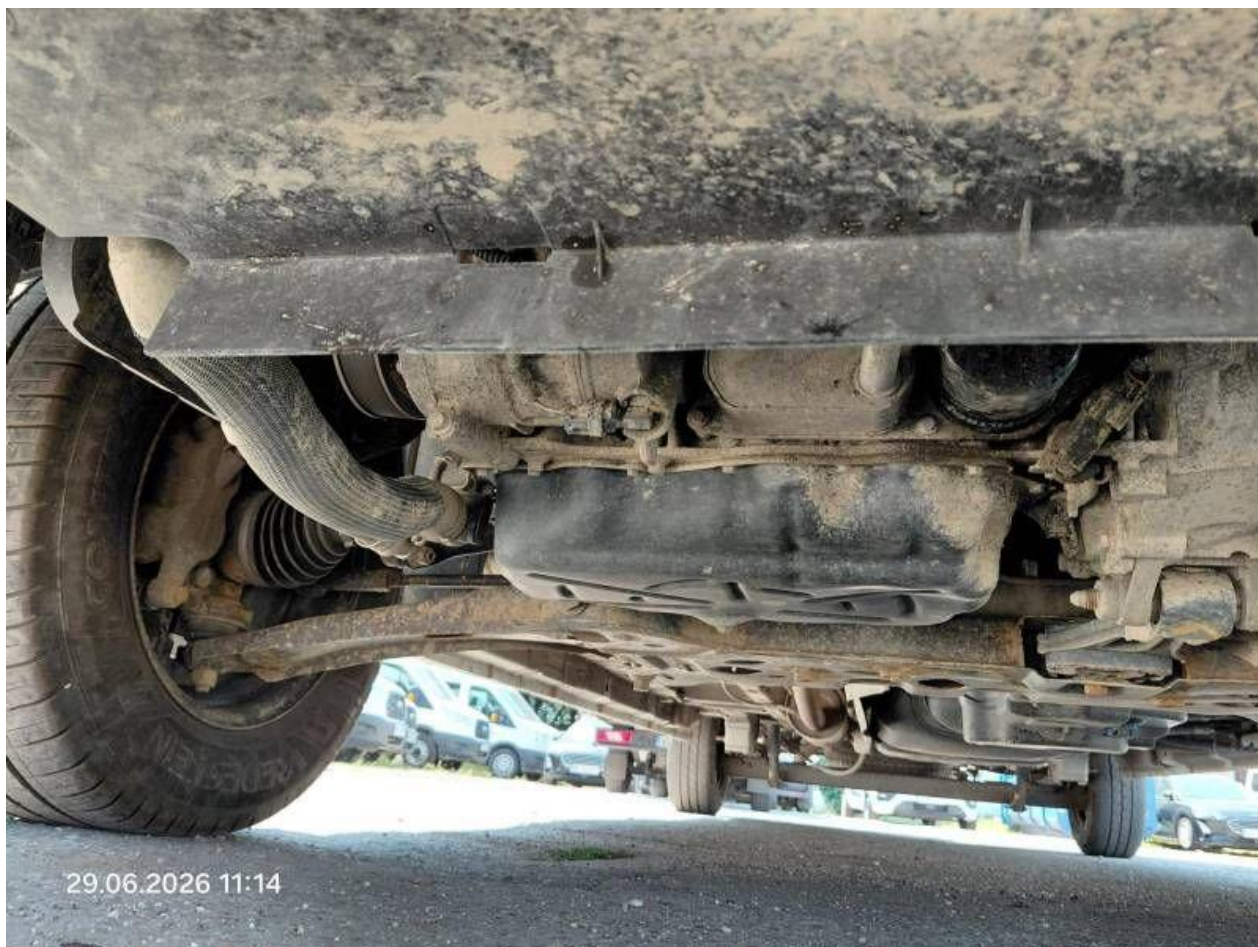
Fot. nr 17



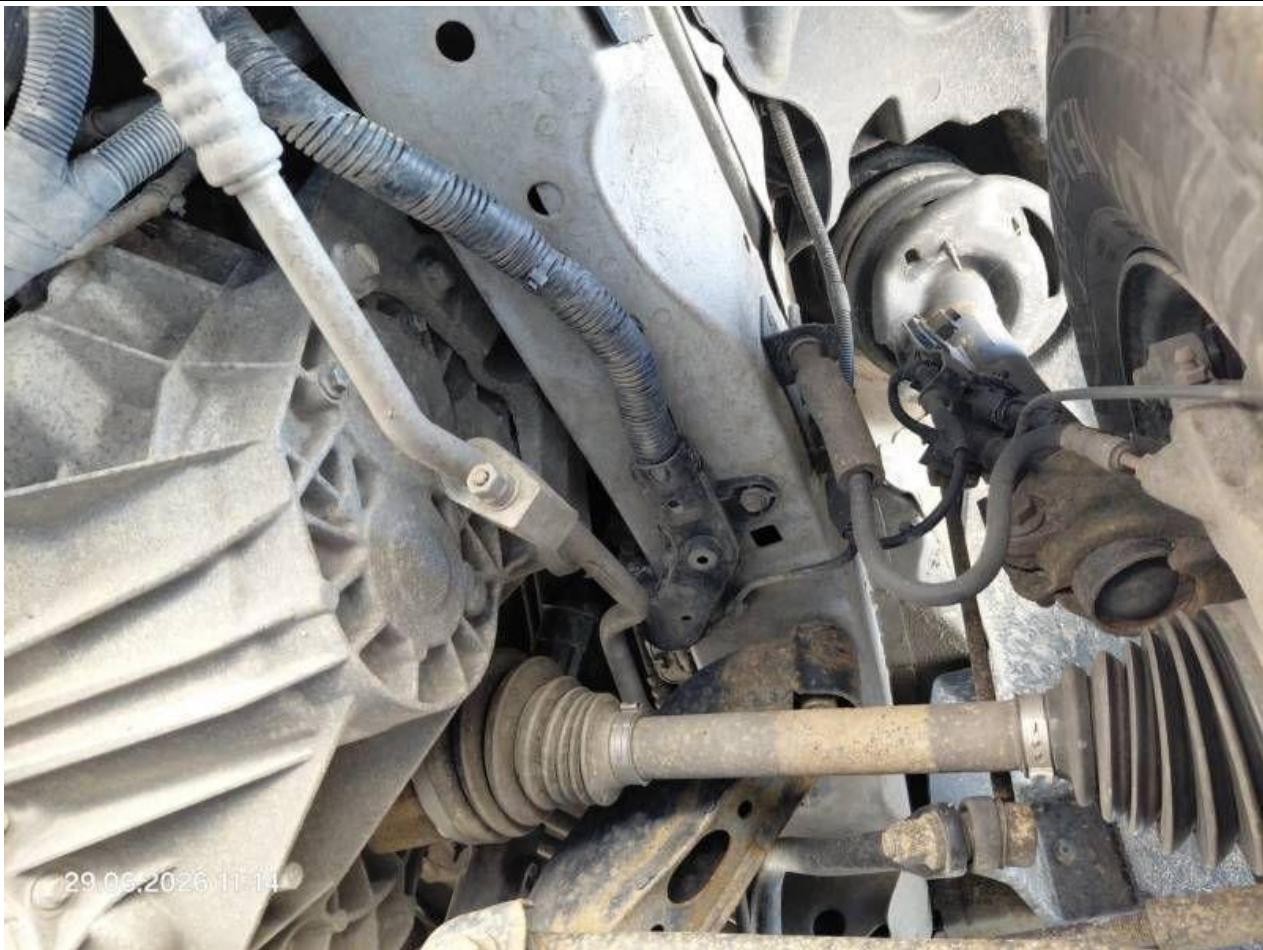
Fot. nr 18



Fot. nr 19



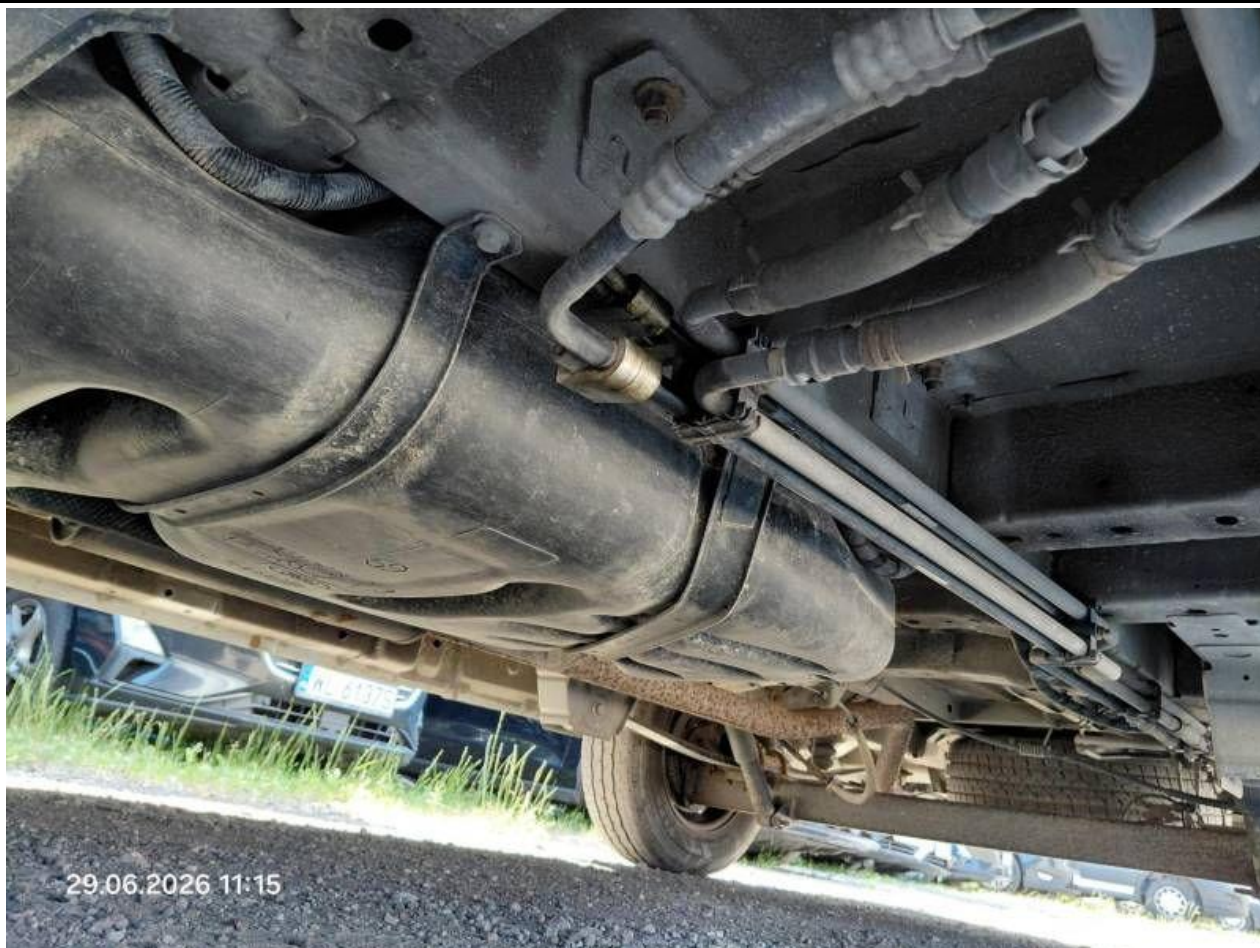
Fot. nr 20



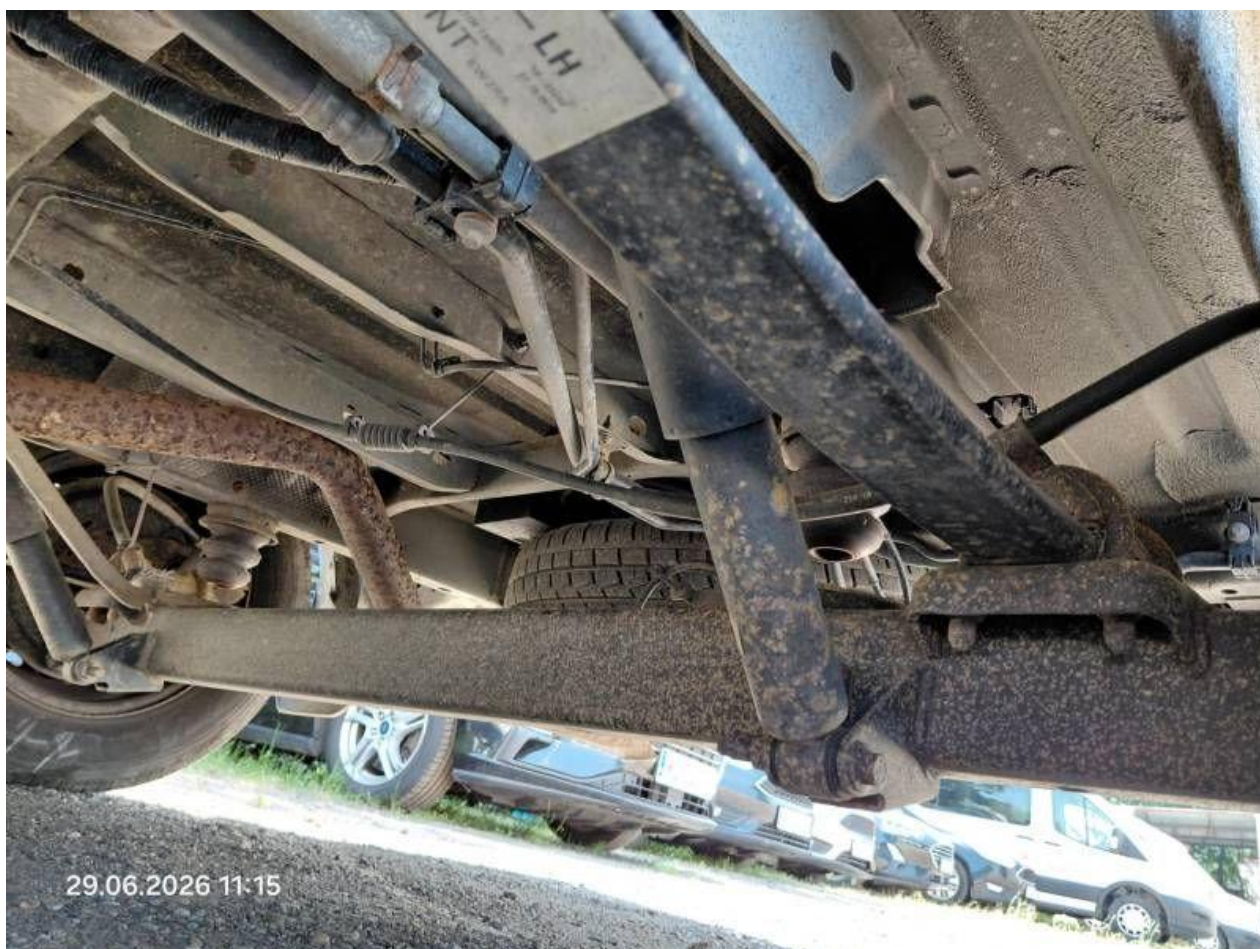
Fot. nr 21



Fot. nr 22



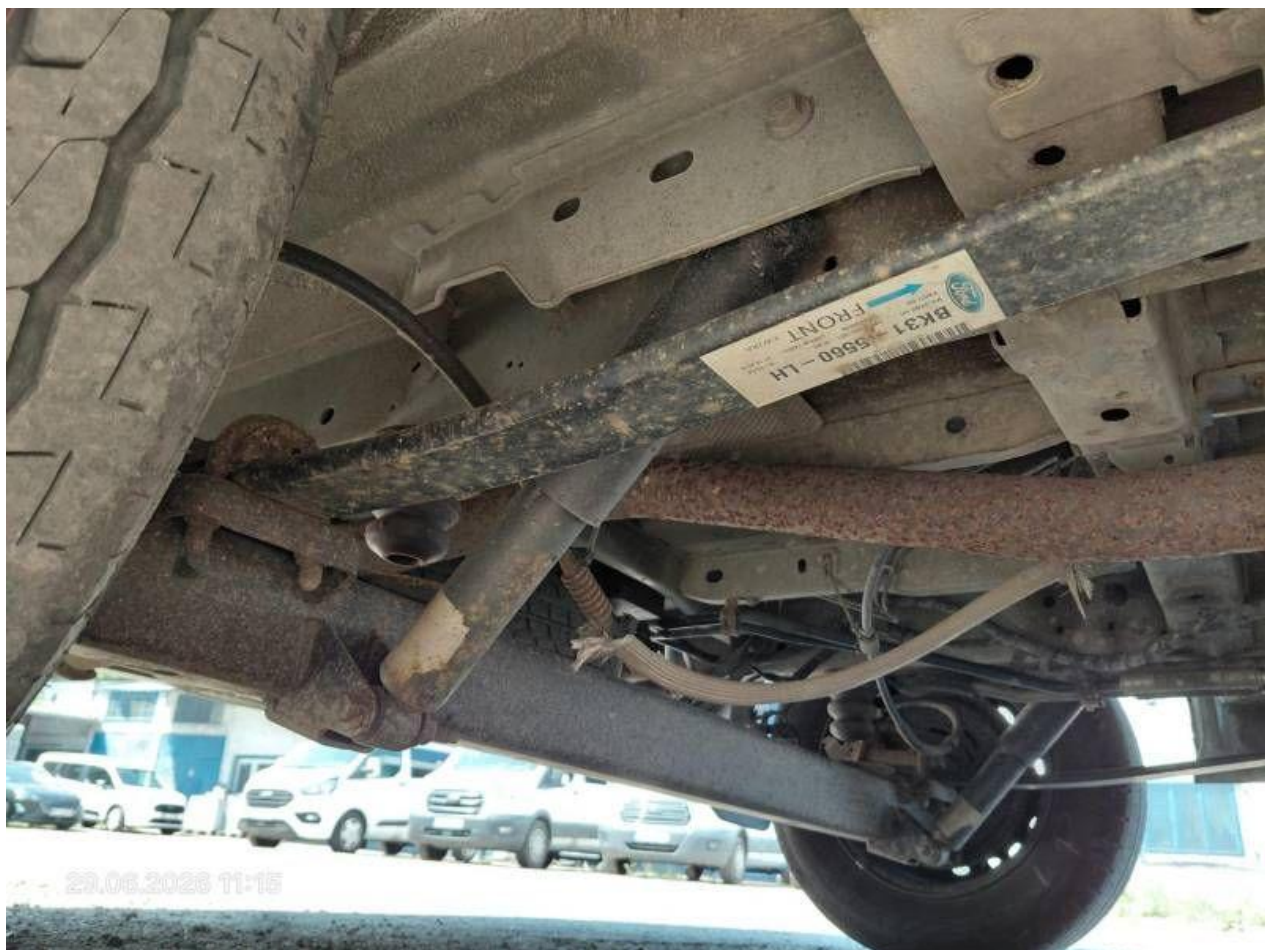
Fot. nr 23



Fot. nr 24



Fot. nr 25



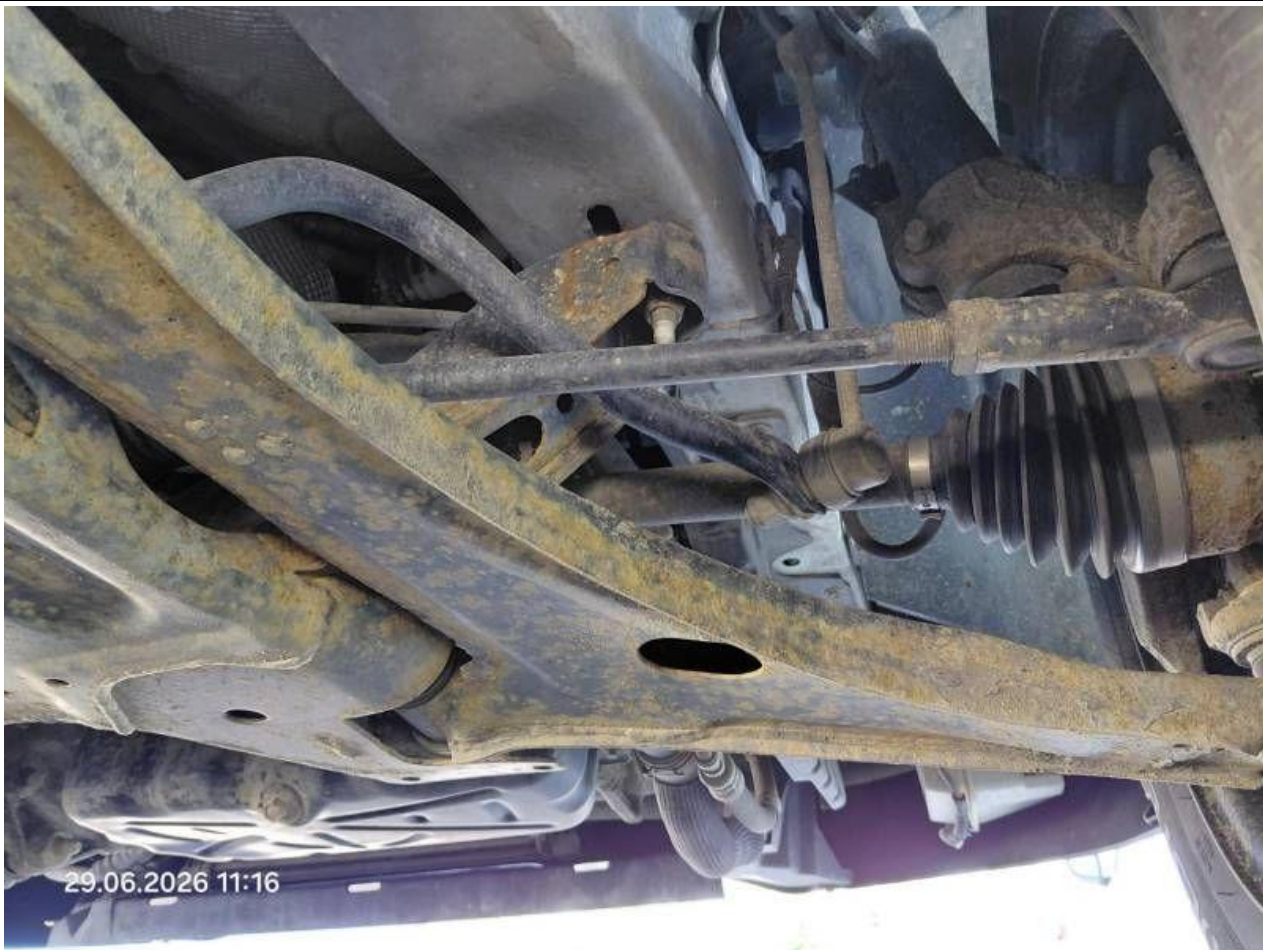
Fot. nr 26



Fot. nr 27



Fot. nr 28



Fot. nr 29



Fot. nr 30



Fot. nr 31



Fot. nr 32



Fot. nr 33



Fot. nr 34



Fot. nr 35



Fot. nr 36



Fot. nr 37



Fot. nr 38



Fot. nr 39



Fot. nr 40



Fot. nr 41



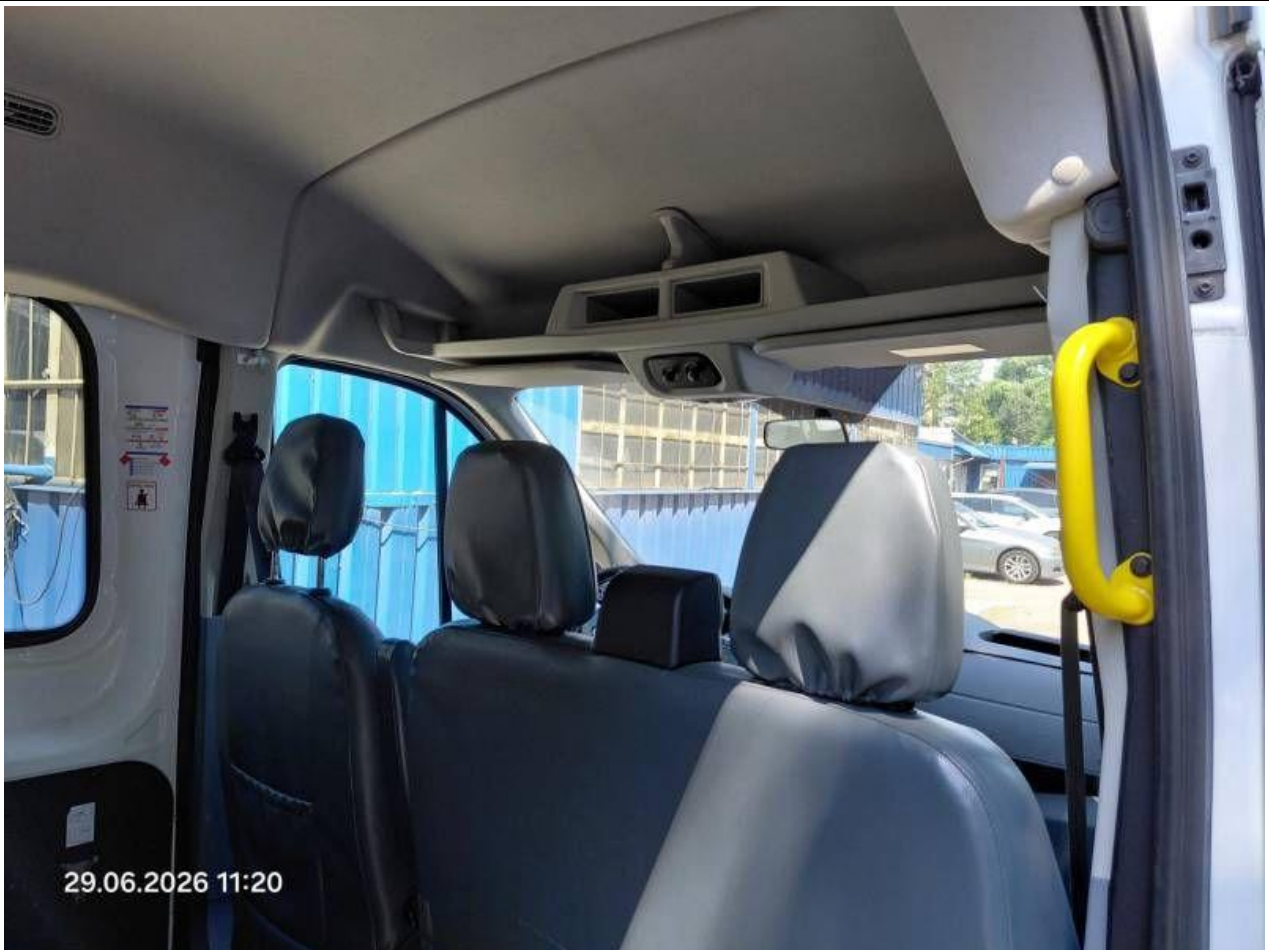
Fot. nr 42



Fot. nr 43



Fot. nr 44



Fot. nr 45



Fot. nr 46



Fot. nr 47



Fot. nr 48



Fot. nr 49



Fot. nr 50



Fot. nr 51



Fot. nr 52



Fot. nr 53



Fot. nr 54



Fot. nr 55



Fot. nr 56



Fot. nr 57



Fot. nr 58



Fot. nr 59



Fot. nr 60



Fot. nr 61



Fot. nr 62



Fot. nr 63



Fot. nr 64



Fot. nr 65



Fot. nr 66



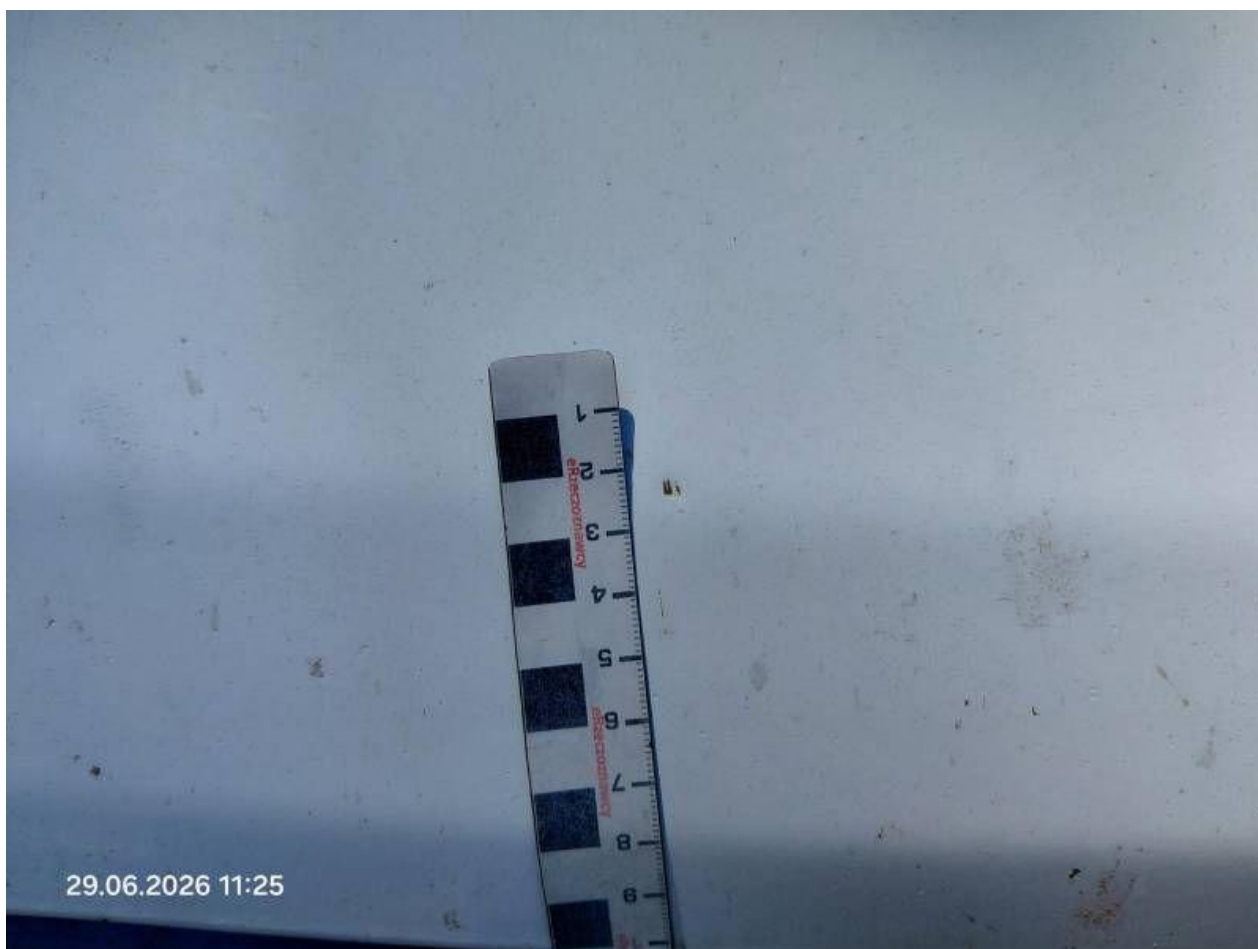
Fot. nr 67



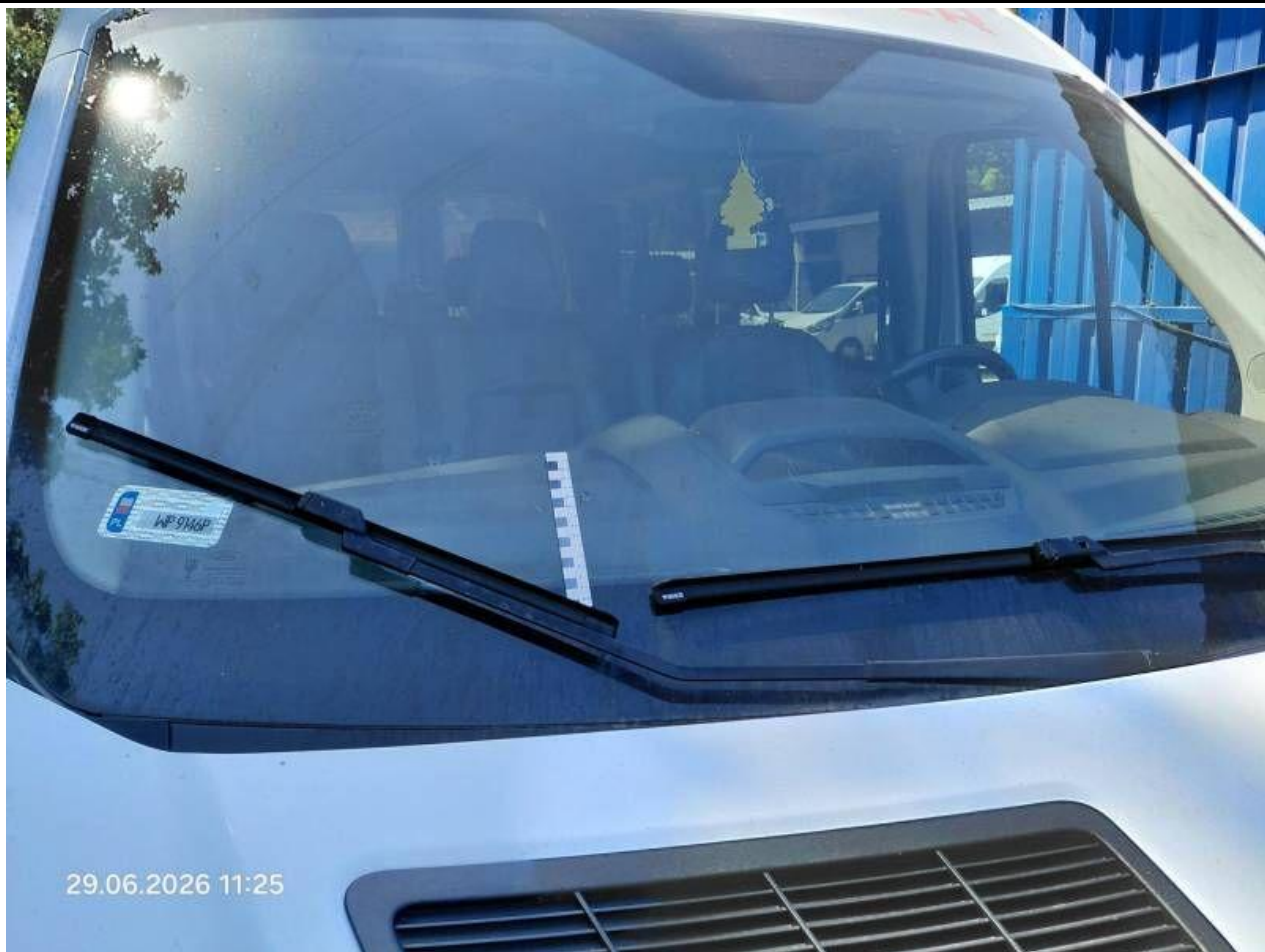
Fot. nr 68



Fot. nr 69



Fot. nr 70



Fot. nr 71



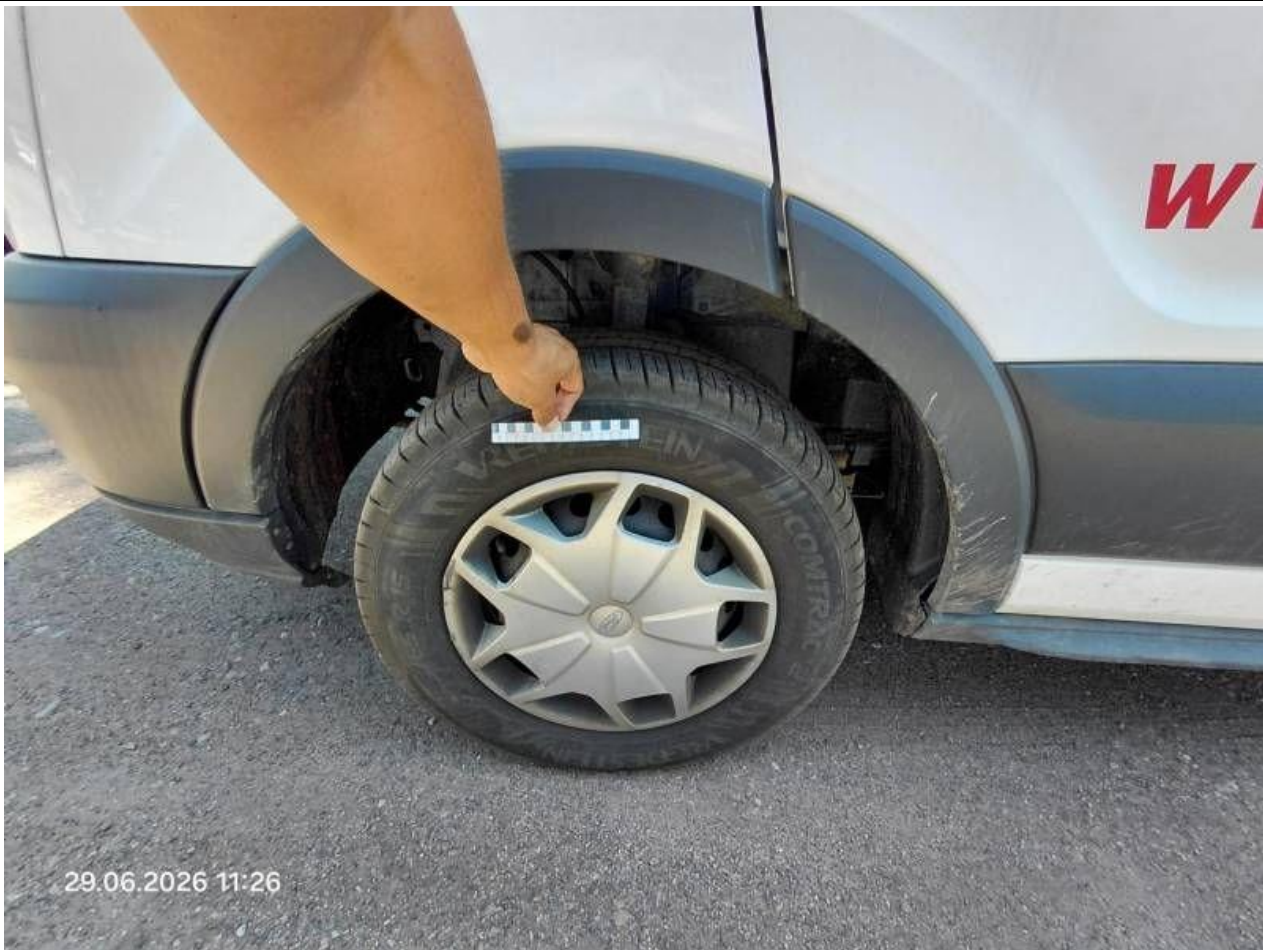
Fot. nr 72



Fot. nr 73



Fot. nr 74



Fot. nr 75



Fot. nr 76



Fot. nr 77



Fot. nr 78



Fot. nr 79



Fot. nr 80



Fot. nr 81



Fot. nr 82



Fot. nr 83



Fot. nr 84



Fot. nr 85



Fot. nr 86



Fot. nr 87



Fot. nr 88



Fot. nr 89



Fot. nr 90



Fot. nr 91



Fot. nr 92



Fot. nr 93



Fot. nr 94



Fot. nr 95



Fot. nr 96



Fot. nr 97



Fot. nr 98



Fot. nr 99



Fot. nr 100



Fot. nr 101



Fot. nr 102



Fot. nr 103



Fot. nr 104



Fot. nr 105



Fot. nr 106



Fot. nr 107



Fot. nr 108



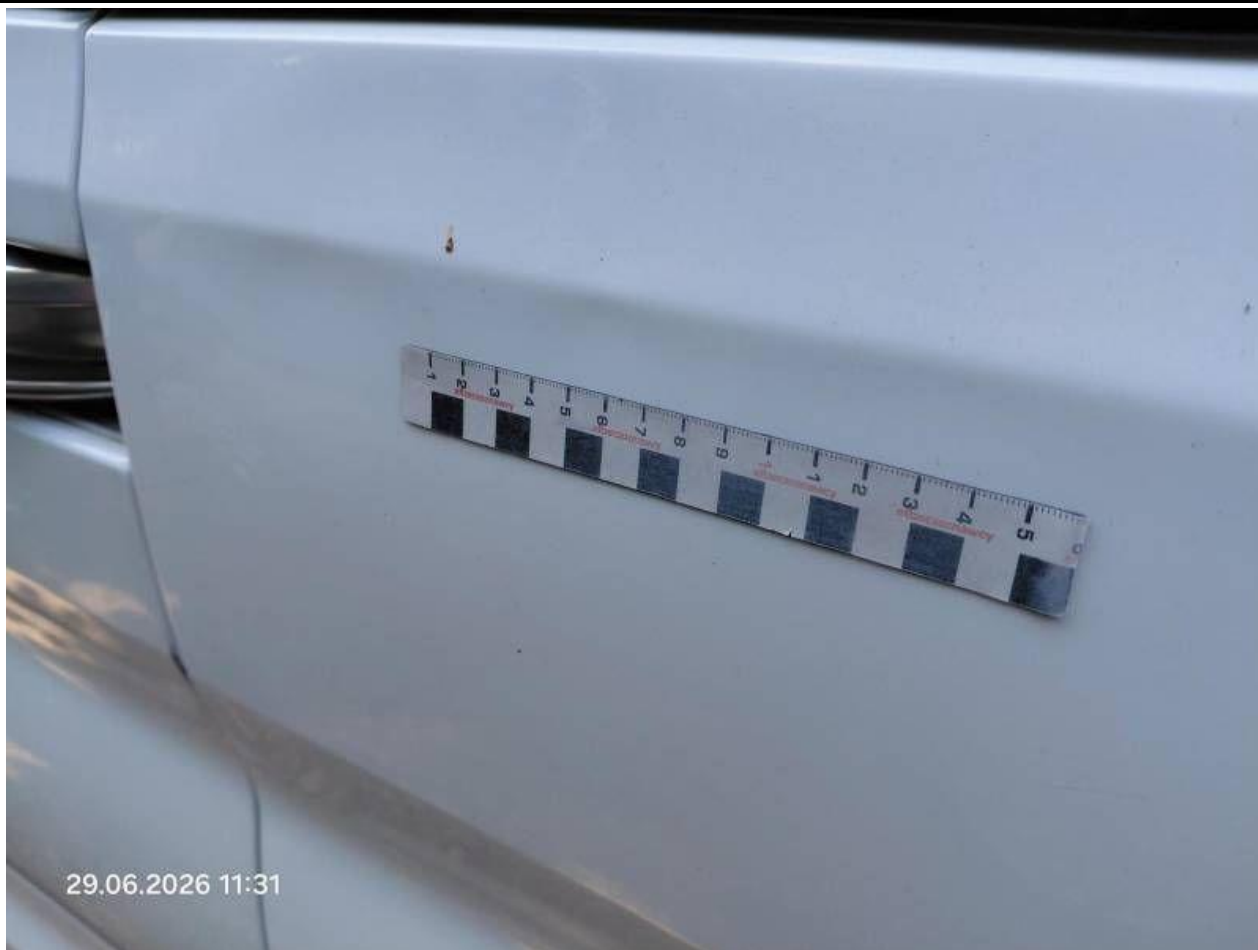
29.06.2026 11:31

Fot. nr 109

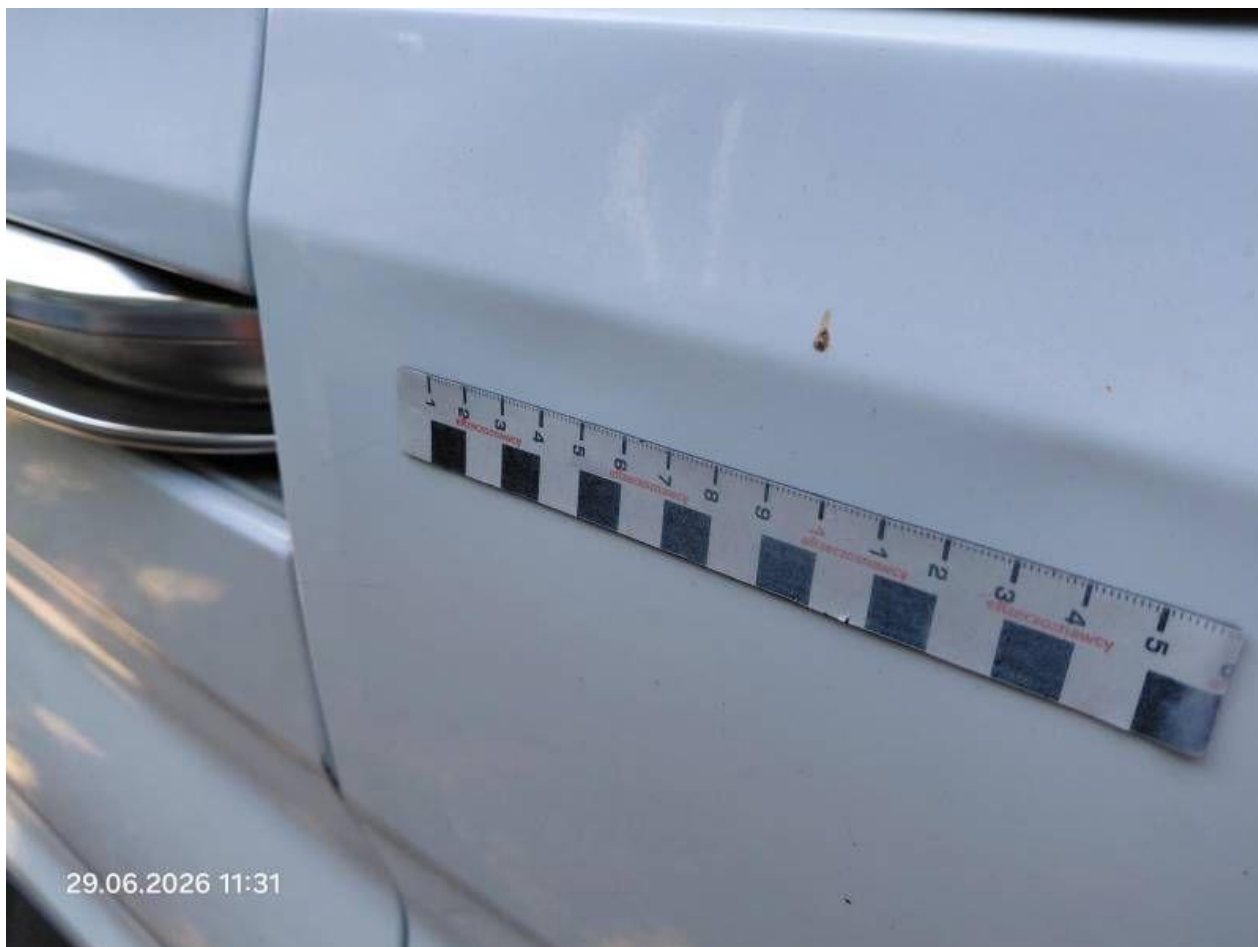


29.06.2026 11:31

Fot. nr 110



Fot. nr 111



Fot. nr 112



Fot. nr 113



Fot. nr 114



Fot. nr 115



Fot. nr 116



Fot. nr 117



Fot. nr 118



Fot. nr 119



Fot. nr 120



Fot. nr 121



Fot. nr 122



Fot. nr 123



Fot. nr 124



Fot. nr 125



Fot. nr 126



Fot. nr 127



Fot. nr 128



Fot. nr 129



Fot. nr 130



Fot. nr 131



Fot. nr 132



Fot. nr 133



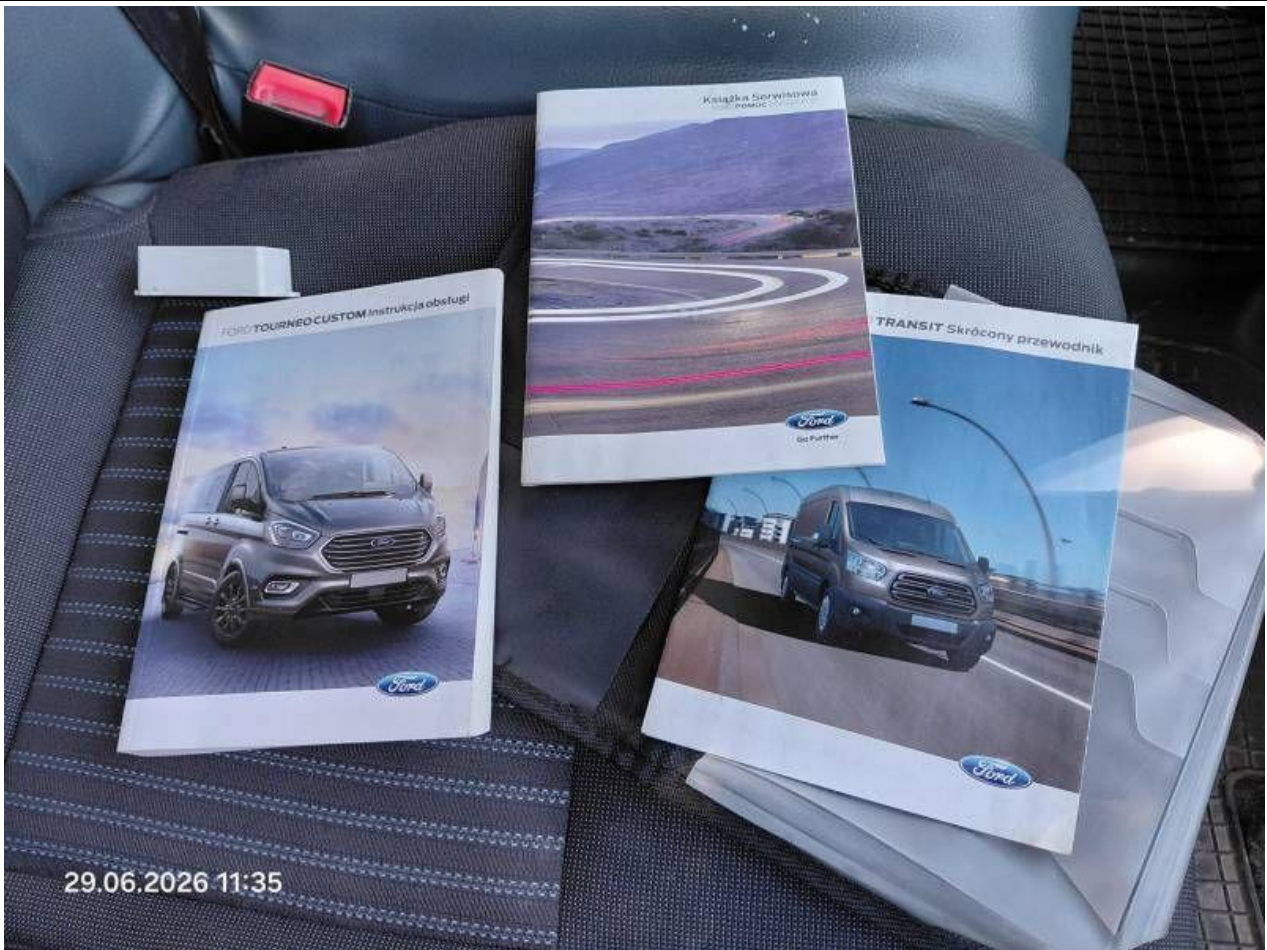
Fot. nr 134



Fot. nr 135



Fot. nr 136



Fot. nr 137



Fot. nr 138



Fot. nr 139



Fot. nr 140



Fot. nr 141



Fot. nr 142



Fot. nr 143

Dokument wystawiony elektronicznie, wa ny bez podpisu