

Nr zlecenia: 43/25/06/2026/CarArena STANDARD

z dnia: 2026/06/25

Zleceniodawca:

CARARENA - Aukcje Samochodowe
ul. Budowlanych 7
62-081 Baranowo

Rzeczoznawca:

mgr in . Adam Jabło ski/zatw. Pion Weryfikacyjny eRzeczoznawcy



WYCENA WARTO CI

Zadanie: Okre lenie warto ci rynkowej pojazdu

DANE IDENTYFIKACYJNE POJAZDU

Dane: [O] VII-2026

Rodzaj pojazdu: Samochód osobowy	VIN: W B A 4 8 F U 0 X 0 8 D 4 7 6 1 8
Marka: BMW	Nr rejestracyjny: DW7WL14
Model pojazdu: 320 Diesel Mild Hybrid MR`22 E6d/e G20	Nr Info-Ekspert: 003-06446
Wersja: xDrive M Sport Steptronic	Rok produkcji: 2023

Wskazanie drogomierza	111103 km
Data pierwszej rejestracji	2023/10/13
Data wa no ci badania technicznego	2026/10/13
Rodzaj nadwozia	sedan 4 drzwiowy
Dop. masa całk.	2230 kg*
Jednostka nap dowy	z zapł. samoczynnym Mild Hyb. (olej nap.)
Pojemno / Moc silnika	1995 ccm / 140kW (190KM)
Doładowanie	Turbosp. z chłodn. powietrza
Liczba cylindrów / Układ cylindrów / Liczba zaworów	4 / rz dowy / 16
Rodzaj skrzyni biegów	automatyczna
Rodzaj nap du	4WD (4x4)
Kolor powłoki lakierowej, (rodzaj lakieru)	Biały 2-warstwowy z efektem metalicznym

WYPOSA ENIE STANDARDOWE

L.p. Nazwa elementu wyposażenia	L.p. Nazwa elementu wyposażenia
1 ABS - system zapobiegaj cy blokowaniu kół	42 Podłokietnik siedze tylnych
2 Asystent uwagi	43 Podsufitka BMW Individual w kolorze antracytowym
3 Autoalarm	44 Poduszka powietrzna kierowcy
4 BMW Live Cockpit Plus z systemem nawigacji	45 Poduszka powietrzna pasa era z mo liwo ci odł czenia
5 ConnectedDrive Services	46 Poduszki powietrzne boczne przednie
6 Czujnik deszczu	47 Przycisk Start/Stop
7 Czujniki ci nienia powietrza w oponach	48 Rama i rozpórki z kolorz Pearl Chrome

8	Dywaniki welurowe	49	Reflektory LED
9	Emergency call	50	Schówek na r kawiczki
10	Fotele przednie sportowe	51	Sterowanie skrzyni biegów przy kierownicy
11	Funkcja Follow-Me-Home	52	System Active Guard Plus
12	Głośniki 6 szt.	53	System dynamicznej kontroli trakcji DTC
13	Gniazdo 12V w przednim schowku	54	System elektronicznej blokady mechanizmu różnicowego
14	Hamulec postojowy elektromechaniczny z funkcją Auto Hold	55	System odzyskiwania energii w trakcie hamowania
15	Immobilizer	56	System przeładunkowy
16	Kierownica wielofunkcyjna	57	System stabilizacji toru jazdy DSC
17	Klamki podświetlane	58	Szyby atermiczne
18	Klimatyzacja automatyczna 3 strefowa	59	wiatła tylne LED
19	Kluczyk pojazdu z oznaczeniem specyficznym dla M	60	wiatło powitalne
20	Kolumna kierownicy regulowana	61	Tapicerka pościelenie ałkantary i sensatec w kolorze czarnym z kontrastowym przeszyciem
21	Kontroler iDrive	62	Tarcze kół aluminiowe 18" "Double Spoke 848 M Bicolor" z mieszаныmi rozmiarami opon
22	Koła układu wydechowego podwójne	63	Technologia SCR
23	Kurtyny powietrzne boczne	64	Telefonia ulepszona z rozszerzoną funkcją
24	Lakier niemetaliczny Biel alpejska	65	Teleservices
25	Lampy tylne LED	66	Tempomat z funkcją hamowania
26	Listwy dachowe w kolorze nadwozia	67	Trójkąt ostrzegawczy
27	Listwy ozdobne aluminium Rhombicle	68	Tuner radiowy cyfrowy DAB
28	Listwy progowe czarne z napisem "BMW"	69	Uchwyty na kubki z przodu
29	Listwy progowe M z przodu	70	Wspomaganie układu kierowniczego elektromechaniczne Servotronic
30	Lusterko wewnętrzne trzecie ciemniące automatycznie	71	Wykończenie wnętrza listwy ozdobne srebrne, kwarc matowy
31	Mocowanie fotelików dziecięcych na skrajnych siedzeniach tylnej części	72	Wyświetlacz panoramiczny
32	Obramowania Shadow Line BMW Individual	73	Zabezpieczenie kół przed kradzieżą
33	Ochrona pieszych - symulowany odgłos silnika na napędzie elektrycznym	74	Zagłówki siedzenia tylnych składane
34	Oparcie siedzenia tylnych dzielone na 3 części i składane	75	Zamek centralny zdalnie sterowany
35	Ostłony przeciwsłoneczne	76	Zawieszenie sportowe M
36	Oświetlenie tablicy rejestracyjnej LED	77	Zbiornik paliwa 59l
37	Oświetlenie wewnętrzne trzecie	78	Zestaw głośnomówiący z interfejsem USB
38	Pakiet aerodynamiczny typu "M"	79	Zestaw naprawczy opon
39	Pakiet schowków dodatkowych	80	Złącze USB w konsoli centralnej typu A i C
40	Pedały i podnóżek M	81	Złącze USB w podłokietniku typu A i C
41	Podłokietnik centralny przedni regulowany		

L.p. Nazwa pakietu / elementu pakietu wyposażenia standardowego

- 1 Czujniki parkowania - przód/tył
Czujniki parkowania - przód
Czujniki parkowania - tył
- 2 Kierownica sportowa typu M pokryta skórą
Kierownica sportowa typu M
Kierownica pokryta skórą
- 3 Lusterka zewnętrzne trzecie podgrzewane i regulowane elektrycznie
Lusterka zewnętrzne trzecie regulowane elektrycznie
Lusterka zewnętrzne trzecie podgrzewane elektrycznie
- 4 Pakiet Connected Professional
Serwis Real Time Traffic Information
Usługi Concierge Services
Usługi Connected Drive
Przygotowanie do Apple CarPlay
Usługi zdalne
System In-Car Experiences
- 5 Pakiet dodatkowych funkcji lusterek
Lusterka zewnętrzne trzecie składane elektrycznie
Lusterko wewnętrzne trzecie ciemniące automatycznie
Lusterko zewnętrzne trzecie pasażera z funkcją parkingów
Lusterko zewnętrzne trzecie kierowcy ciemniące automatycznie
- 6 Szyby przednie i tylne regulowane elektrycznie
Szyby przednie regulowane elektrycznie

Szyby tylne regulowane elektrycznie

OPIS ZAMONTOWANEGO W POJE DZIE OGUMIENIA

Koło	Marka, typ	Bieżnik [mm]
Przednie lewe:	*PIRELLI 225/45 R18 95Y XL CINTURATO P7	5,0
Przednie prawe:	*PIRELLI 225/45 R18 95Y XL CINTURATO P7	5,0
Tylne lewe:	*PIRELLI 255/40 R18 99Y XL CINTURATO P7	5,0
Tylne prawe:	*PIRELLI 255/40 R18 99Y XL CINTURATO P7	5,0

KOREKTY WARTO CI POJAZDU

KOREKTA ZA PIERWSZ REJESTRACJ	(+)
KOREKTA ZA PRZEBIEG	(-)
KOREKTY RÓ NE:	
Stan utrzymania i dbała o pojazd	(-)
KOREKTY RÓ NE RAZEM	(-)
KOREKTA ZA OGUMIENIE	(-)

UWAGI RZECZOZNAWCY DOTYCZ CE WYCENY

Dokonano sprawdzenia historii pojazdu w bazie CEPiK.

W poje dzie znajduje si dodatkowy komplet kół, który nie wpływa na warto pojazdu.

2xPirelli Cinturato P7 225/45 R18 95Y

2xPirelli Cinturato P7 255/40 R18 99Y

Wysoko bieżnika: 4-5 mm.

Ogl dziny wykonywał: Janusz Chomicz

Wycen wykonał: Adam Jabło ski

OPIS STANU TECHNICZNEGO ZESPOŁÓW POJAZDU**KABINA KIEROWCY - Szkielet i poszycia zewn trzne**

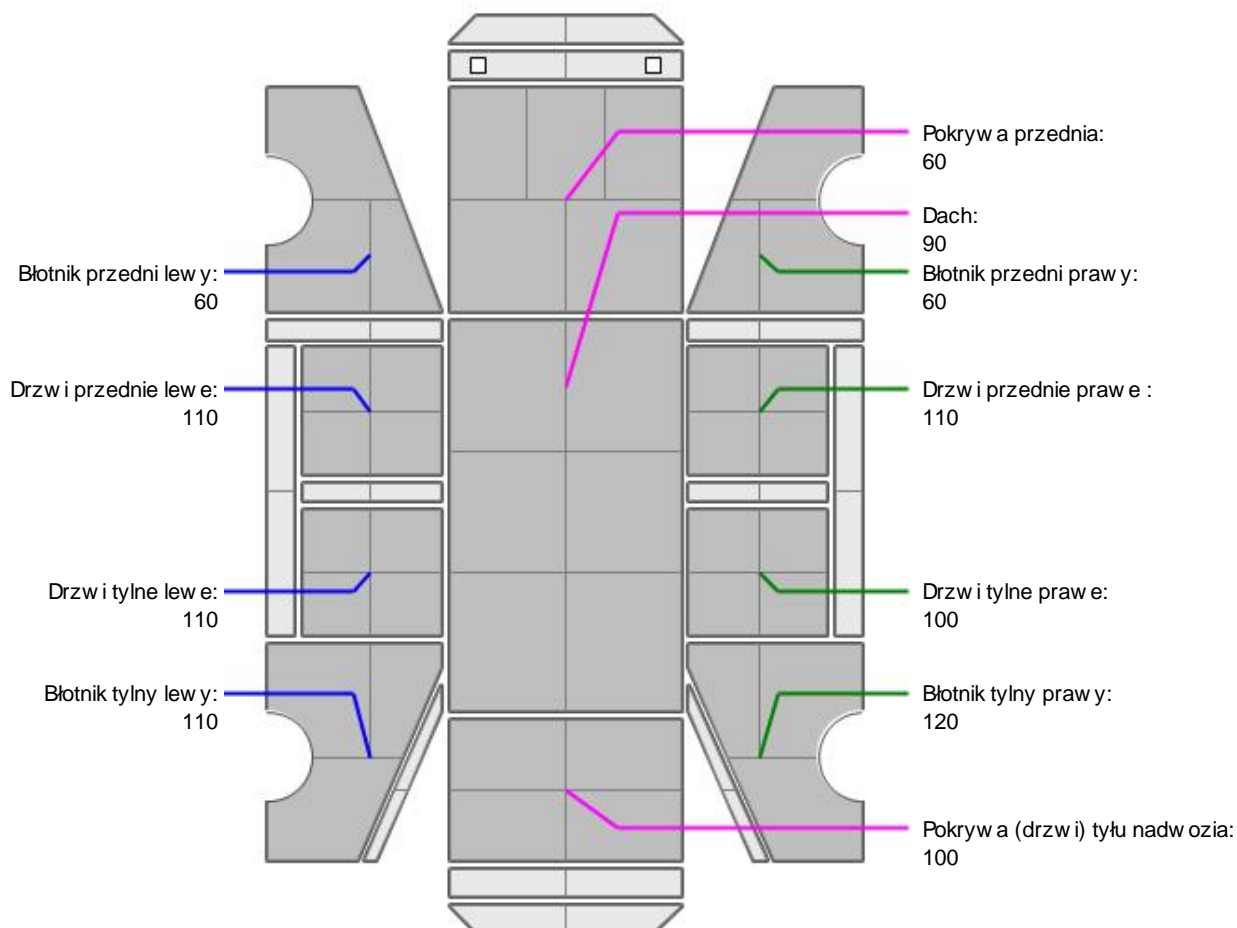
L.p.	Nazwa elementu	L / P	Rodzaj uszkodzenia	Opis	Fot. nr
1	Pokrywa przednia		Odpryski powłoki lakierowej		
2	Próg	P	Zdeformowany, p kni ty		

Szczegółowy stan pojazdu zobrazowany w dokumentacji zdj ciowej.

Na pozostałych elementach oblachowania bryły nadwozia stwierdzono równie typowe dla jego okresu eksploatacji uszkodzenia powłoki lakierowej (zarysowania, odpryski, itp.).



KABINA KIEROWCY – Opis powłoki lakierowej



L.p.	Nazwa elementu	L / P	Grubość powłoki [µm]	Opis
1	Pokrywa przednia		60	
2	Dach		90	
3	Błotnik przedni	L	60	
4	Drzwi przednie	L	110	
5	Drzwi tylne	L	110	
6	Błotnik tylny	L	110	
7	Błotnik przedni	P	60	
8	Drzwi przednie	P	110	
9	Drzwi tylne	P	100	
10	Błotnik tylny	P	120	
11	Pokrywa (drzwi) tyłu nadwozia		100	

Podane przedziały grubości powłoki lakierowej poszczególnych elementów dotyczą wyłącznie punktów pomiarowych, tj. trzech wybranych miejsc na danym elemencie nadwozia. Nie oznacza to, że w pozostałych obszarach danego elementu grubość powłoki jest jednakowa ani że nie może wykraczać poza wskazane zakresy. Pomiary wykonano urządzeniem bezdźwiękowym w posiadaniu rzeczoznawcy. Pomiar wykonany innym przyrządem może się różnić.

**WYPOSA ENIE ZEWN TRZNE**

L.p.	Nazwa elementu	L / P	Rodzaj uszkodzenia	Opis	Fot. nr
1	Zderzak przedni		Zarysowany		
2	Zderzak tylny		Zarysowany		
3	Szyba przednia		Odpryski warstwy zewn trznej		

**KABINA KIEROWCY – Wyposa enie wewn trzne**

Wn trze pojazdu nosi typowe dla jego okresu eksploatacji zu ycie wszystkich elementów.

JAZDA KONTROLNA

1	Gło no pracy silnika	BEZ UWAG
2	Praca układu kierowniczego	BEZ UWAG
3	Gło no (stuki) zawieszenia	BEZ UWAG
4	Zmiana biegów, działanie sprz gła	BEZ UWAG
5	Gło no skrzyni biegów / bloku nap dowego	BEZ UWAG
6	Skuteczno hamulca zasadniczego	BEZ UWAG
7	Skuteczno hamulca pomocniczego	BEZ UWAG

Próba ruchowa przeprowadzona na niewielkim dystansie, na zimnym silniku, w warunkach parkingowych, z pr dko ci do 15 km/h.

POZOSTAŁE INFORMACJE**1 Pochodzenie pojazdu**

Krajowy

2 Badanie poprawno ci numerów identyfikacyjnych

Numer VIN wybity na karoserii oraz numer VIN tabliczki znamionowej zgodny z dowodem rejestracyjnym

3 Weryfikacja odczytanego stanu drogomierza

Odczytany z drogomierza

Zastrze enia ograniczaj ce opini .

ü Zawarte w niniejszej Wycenie/Raporcie informacje (w tym dotycz ce wyposa enia) słu jedynie ogólnym celom informacyjnym. Wycena/Raport nie mo e by zatem traktowana jako oferta w rozumieniu przepisów Kodeksu Cywilnego oraz opisu towaru ani zapewnienia w rozumieniu art. 4 Ustawy z dnia 27 lipca 2002 roku o szczególnych warunkach sprzeda y konsumenckiej.

ü Wycena/Raport została sporz dzona w celu ustalenia istnienia albo nieistnienia uszkodze nieakceptowalnych pozako czeniu umowy korzystania z samochodu lub innych okoliczno ci uzgodnionych w zleceniu. Wycena/Raport nie obejmuje typowych uszkodze wynikaj cych z eksploatacji samochodu oraz jego standardowego zu ycia.

ü Je li chcesz traktowa ten dokument jako ródło wiedzy o samochodzie przy jego zakupie, czynisz to na własn odpowiedzialno . eRzeczoznawcyp.j. nie ponosi odpowiedzialno ci za takie u ycie tej Wyceny/Raporu

ü Niniejsza wycena słu y wyłącznie do oszacowania warto ci rynkowej przedmiotu wyceny i nie mo e by wykorzystywana do adnego innego celu, ni wymieniony powy ej. W szczególno ci wycena nie mo e stanowi podstawy do oceny cech i stanu wycenianego obiektu przy jego zakupie.

ü Rzeczoznawca nie bierze na siebie odpowiedzialno ci za wady ukryte (prawne i fizyczne) oraz ewentualne skutki wynikaj cez dalszego u ytkowania przedmiotu wyceny, a tak e za skutki wykorzystania samej wyceny.

ü Powy sza wycena nie jest ekspertyz stanu technicznego przedmiotu wyceny i za tak nie mo e by uznawana, w szczególno ci nie mo e by traktowana jako gwarancja sprzeda y przedmiotu wyceny za oszacowan warto .

ü Wycen przeprowadzono w oparciu o dostarczon dokumentacj oraz badanie organoleptyczne wycenianego

obiekту. Nie prowadzono bada diagnostycznych oraz weryfikacji warsztatowej przedmiotu wyceny.

ü Nie stwierdzono dodatkowych niesprawno ci i/lub uszkodze i/lub braków w zakresie mo liwym do ustalenia w warunkach ogl dzin tj. bez dost pu do spodu pojazdu, specjalistycznego sprz tu diagnostycznego, jazdy próbnej wykonanej w warunkach drogowych z obci eniem.

ü Rzeczoznawca podczas ogl dzin poza warształem nie jest w stanie stwierdzi wypadkowej przeszło ci pojazdu. W przypadku podwy szonych warto ci pomiarów powłoki lakierowej, konieczna jest ekspertyza w warunkach warsztatowych.

ü Rok produkcji pojazdu - nie weryfikowano. Przyj to w oparciu o dane przekazane przez Zleceniodawc .

ü Niniejsza wycena nie mo e by publikowana w cało ci w jakimkolwiek dokumencie bez zgody wykonawców i bez uzgodnienia z nimi formy i tre ci takiej publikacji. Zakaz publikacji nie dotyczy posługiwania si wycen w umowach cywilno-prawnych zawieranych przez zleceniodawc i dotycz cych przedmiotu

ü Przed odbiorem pojazdu, kupuj cy zobowi zany jest do konfrontacji rzeczywistego stanu z informacjami zawartymi w wycenie. Odbiór przedmiotu jest równoznaczny ze zrzeczeniem si wszelkich roszcze , co do stanu technicznego.

ü Nie badano poprawno ci i/lub budowy numerów identyfikacyjnych/seryjnych obiektu oraz nie weryfikowano prawdziwo ci danych obiektu.

ü Niniejsza wycena nie mo e by traktowana jako gwarancja sprzeda y przedmiotu wyceny za oszacowan warto .

ü W przypadku ujawnienia dodatkowych informacji dotycz cych przedmiotowego pojazdu, niedost pnych w czasie wykonywania niniejszej opinii, zaprezentowane stanowisko mo e ulec zmianie.

ü W opinii zało ono, e nie wykryto adnych faktów, które mogłyby istotnie wpływa na warto wycenionego pojazdu, je li w opisie pojazdu nie widnieje inaczej.

ü Rzeczoznawca nie ponosi odpowiedzialno ci za ewentualne bł dy wynikaj ce z przedstawionych informacji otrzymanych od u ytkownika/sprzedawcy/zamawiaj cego wycen , je li brak podstaw do kwestionowania ich zgodnie ze stanem rzeczywistylub te ustalenie stanu rzeczywistego przez rzeczoznawc było niemo liwe lub znacznie utrudnione.

ü Wyposa enie standardowe wg. Info - Ekspert. Rzeczoznawca nie ponosi odpowiedzialno ci za ewentualne bł dy programu.Lista wyposa enia w wycenie ma charakter pogl dowy i nie potwierdza kompletno ci.Aby ustali specyfikacje fabryczn wyposa enia nale y zwróci si do dealera.

ü W warunkach, w jakich przeprowadzono ogl dziny rzeczoznawca nie miał mo liwo ci zweryfikowania poprawno ci działania całego wyposa enia.

ü Opis stanu technicznego pojazdu jest wa ny na dzie ogl dzin. Rzeczoznawca nie bierze odpowiedzialno ci za zmiany stanu pojazdu wynikaj ce z dalszej eksploatacji lub postoj (np. uszkodzenie akumulatora, powi kszenie lub powstanie ognisk korozji, uszkodzenie układu hamulcowego, itp.)– zaleca si sprawdzenie daty wyceny

ü Je eli elementy jednostki nap dowej, układu przeniesienia nap du itp., s rozmontowane, rzeczoznawca nie weryfikuje kompletno ci poszczególnych układów. Mo liwo wyst pienia braków w kompletacji (np. ze wzgl du na wykorzystanie unieruchomionego pojazdu jako „dawcy cz ci”).

ü Nie weryfikowano odczytanego stanu drogomierza z zapisami w urz dzeniach elektronicznych pojazdu. Rzeczoznawca nie dokonuje oceny autentyczno ci przebiegu.

ü W przypadku pojazdów z niesprawnym akumulatorem lub bez niego - podł czenie sprawnego akumulatora nie gwarantuje sprawno ci technicznej pojazdu.W zwi zku z tym przyjmuje si i stan techniczny pojazdu jest nieznanym, istnieje ryzyko ujawnienia wad ukrytych i dodatkowych uszkodze .

ü Nie weryfikowano gwarancji, statusu pakietów serwisowych i kompletno ci w zakresie osprz tu dodatkowego, z którym przedmiot był zamówiony.

Dokument wystawiony elektronicznie, wa ny bez podpisu

DOKUMENTACJA FOTOGRAFICZNA



Fot. nr 1



Fot. nr 2



Fot. nr 3



Fot. nr 4



Fot. nr 5



Fot. nr 6



Fot. nr 7



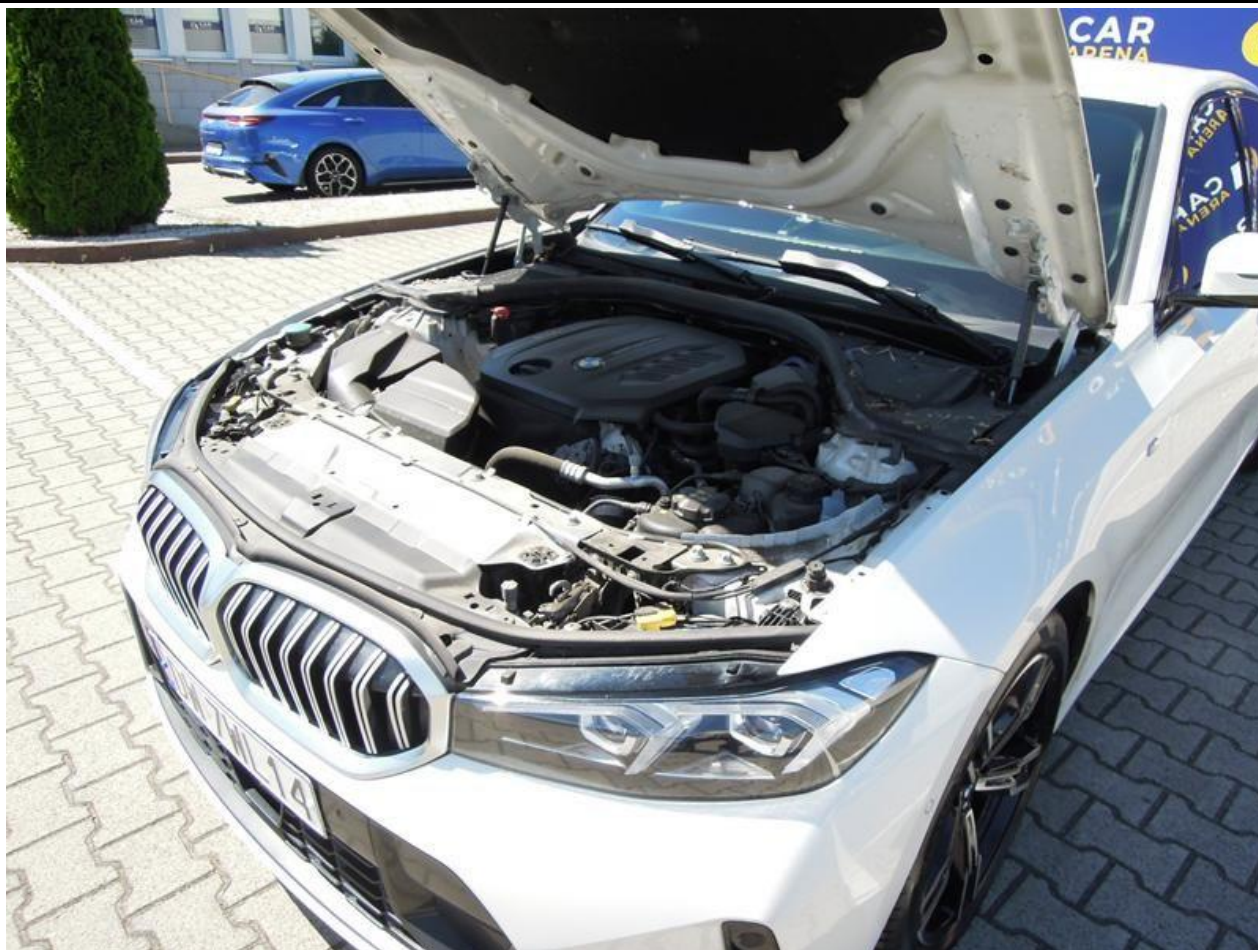
Fot. nr 8



Fot. nr 9



Fot. nr 10



Fot. nr 11



Fot. nr 12



Fot. nr 13



Fot. nr 14



Fot. nr 15



Fot. nr 16



Fot. nr 17



Fot. nr 18



Fot. nr 19



Fot. nr 20



Fot. nr 21



Fot. nr 22



Fot. nr 23



Fot. nr 24



Fot. nr 25



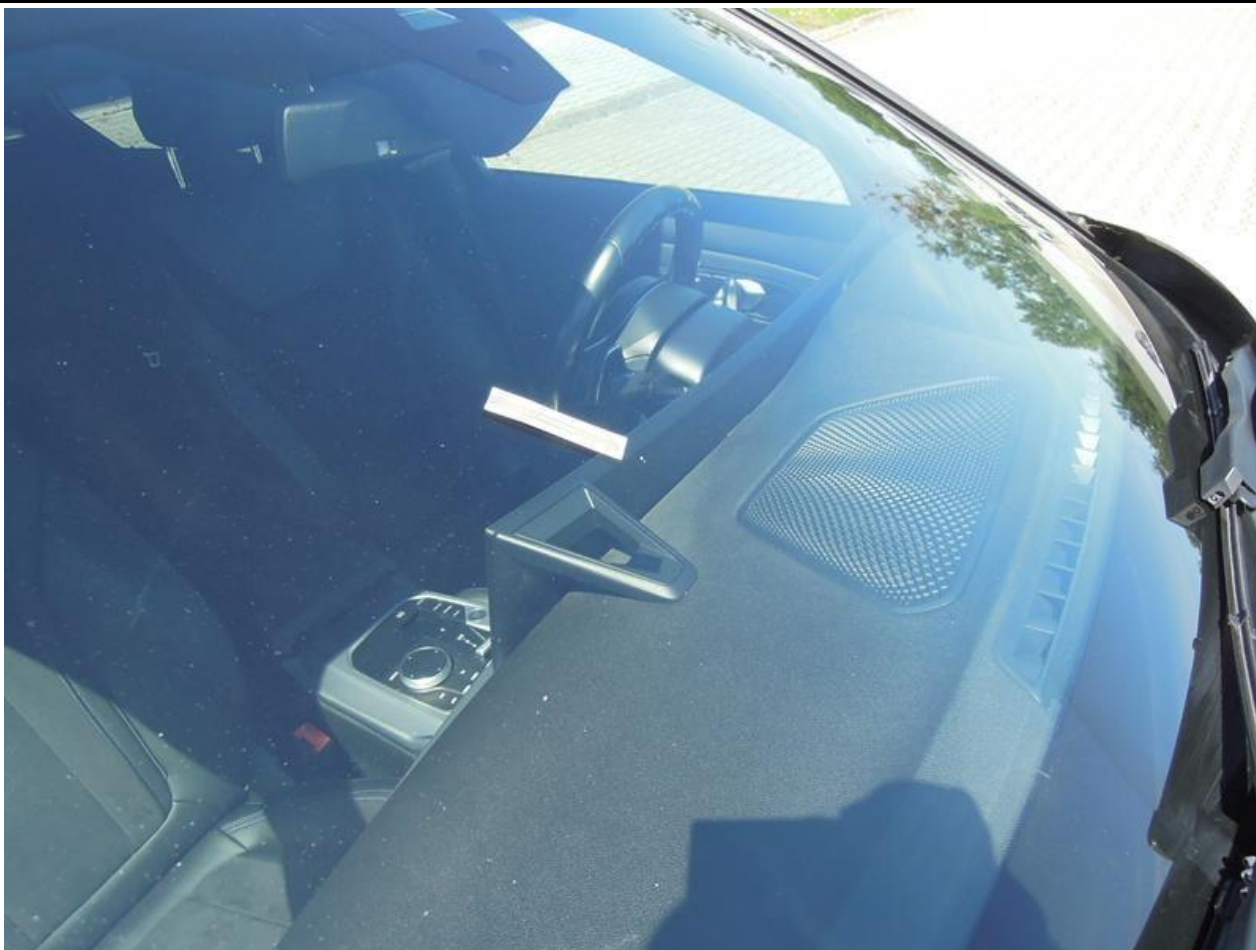
Fot. nr 26



Fot. nr 27



Fot. nr 28



Fot. nr 29



Fot. nr 30



Fot. nr 31



Fot. nr 32



Fot. nr 33



Fot. nr 34



Fot. nr 35



Fot. nr 36



Fot. nr 37



Fot. nr 38



Fot. nr 39



Fot. nr 40



Fot. nr 41



Fot. nr 42



Fot. nr 43



Fot. nr 44



Fot. nr 45



Fot. nr 46



Fot. nr 47



Fot. nr 48



Fot. nr 49



Fot. nr 50



Fot. nr 51



Fot. nr 52



Fot. nr 53



Fot. nr 54



Fot. nr 55



Fot. nr 56



Fot. nr 57



Fot. nr 58



Fot. nr 59



Fot. nr 60



Fot. nr 61



Fot. nr 62



Fot. nr 63



Fot. nr 64



Fot. nr 65

Dokument wystawiony elektronicznie, wa ny bez podpisu