

Nr zlecenia: 66/19/06/2026/CarArena STANDARD

z dnia: 2026/06/19

**Zleceniodawca:**

CARARENA - Aukcje Samochodowe  
ul. Budowlanych 7  
62-081 Baranowo

**Rzeczoznawca:**

Piotr Bałazi ski/zatw. Pion Weryfikacyjny eRzeczoznawcy



## Wycena Warto ci

Zadanie: Ocena stanu technicznego i okre lenie warto ci rynkowej pojazdu

<b>DANE IDENTYFIKACYJNE POJAZDU</b>	Dane: [D] VII-2026
-------------------------------------	--------------------

Rodzaj pojazdu: <b>Samochód ci arowy do 3.5t</b>	VIN: <b>Z C F C 1 3 5 9 X 0 5 9 9 9 2 0 8</b>
Marka: <b>IVECO</b>	Nr rejestracyjny: <b>GS91947</b>
Model pojazdu: <b>35-130 Daily MR`14 E5 3.5t</b>	Nr Info-Ekspert: <b>142-05720</b>
Wersja: <b>35S13 V L</b>	Rok produkcji: <b>2015</b>

Wskazanie drogomierza	208021 km
Data pierwszej rejestracji	2015/01/16, (w Polsce: 2017/06/21)
Data wa no ci badania technicznego	2026/09/16
Rodzaj nadwozia	furgon z podwy szonym dachem 4 drzwiowy 3+4 osobowy
Rodzaj kabiny	*
Dop. masa całk. / Ładowno	3500 kg / 1265 kg
Liczba osi / Rodzaj nap du / Skrzynia biegów	2 / 4x2 / manualna
Rozstaw osi	3520 mm
Jednostka nap dowa	z zapłonem samoczynnym
Pojemno / Moc silnika	2287 ccm / 93kW (126KM)
Doładowanie	Turbosp. z chłodn. powietrza
Liczba cylindrów / Układ cylindrów	4 / rz dowy
Norma spalin	E5
Kolor powłoki lakierowej, (rodzaj lakieru)	Biały 2-warstwowy typu uni

<b>WYPOSA ENIE STANDARDOWE</b>
--------------------------------

L.p. Nazwa elementu wyposażenia	L.p. Nazwa elementu wyposażenia
1 ABS - system zapobiegający blokowaniu kół	5 System elektronicznej kontroli toru jazdy ESP
2 Drzwi tylne dwuskrzydłowe otwierane o 270 stopni	6 Szyby przednie regulowane elektrycznie
3 Poduszka powietrzna kierowcy	7 Zamek centralny zdalnie sterowany
4 Przygotowanie do montażu radia	
<b>L.p. Nazwa pakietu / elementu pakietu wyposażenia standardowego</b>	
1 Lusterka zewnętrzne podgrzewane i regulowane elektrycznie	

Lusterka zewn trzne regulowane elektrycznie  
Lusterka zewn trzne podgrzewane elektrycznie

## OPIS ZAMONTOWANEGO W POJE DZIE OGUMIENIA

Koło	Marka, typ	Bieżnik [mm]
Przednie lewe:	*HANKOOK 225/65 R16	4,0
Przednie prawe:	*HANKOOK 225/65 R16	4,0
Tylne lewe:	*LAUFEN 225/65 R16	4,0
Tylne prawe:	*LAUFEN 225/65 R16	4,0

## KOREKTY WARTO CI POJAZDU

KOREKTA ZA PIERWSZ REJESTRACJ	( - )
KOREKTA ZA PRZEBIEG	( + )
KOREKTY RÓ NE:	
Regionalna sytuacja rynkowa	( - )
Stan utrzymania i dbała o pojazd	( - )
Weryfikacja serwisowa	( - )
KOREKTY RÓ NE RAZEM	( - )
KOREKTA ZA OGUMIENIE	( - )

## UWAGI RZECZOZNAWCY DOTYCZ CE WYCENY

Dokonano sprawdzenia historii pojazdu w bazie CEPiK.

Ogl dziny wykonywał: Adrian Szweda

Wycena wykonana: Piotr Bałazi ski

Korekta „Regionalna sytuacja rynkowa” została zadana ze wzgl du na zauwa alne ró nice mi dzy cenami lokalnymi a rednimi warto ciami na rynku krajowym. Odzwierciedla aktualne warunki sprzeda y w regionie oraz lokaln atrakcyjno danego typu pojazdu.

Informacje z bazy CEPiK

Ryzyka według Carfax

Uszkodzony odnotowano

Ryzyka według autoDNA

Uszkodzony odnotowano

## OPIS STANU TECHNICZNEGO ZESPOŁÓW POJAZDU



### NADWOZIE - Szkielet i poszycia zewn trzne

L.p.	Nazwa elementu	L / P	Rodzaj uszkodzenia	Opis	Fot. nr
1	Błotnik przedni	L	Zarysowania powłoki lakierowej		
2	Pokrywa przednia		Wgniecenia		
3	Słupek przedni	P		Plastikowa obudowa słupka p kni ta, brak mo liwo ci poprawnego monta u	
4	Dach		Odpryski powłoki lakierowej z miejscow korozj blachy		
5	Drzwi tyłu nadwozia			Listwy zamontowanie nieprofesjonalnie, p kni cia	

Pojazd pokryty okleinami reklamowymi - mo liwo wykrycia dodatkowych uszkodze po rozklejeniu.

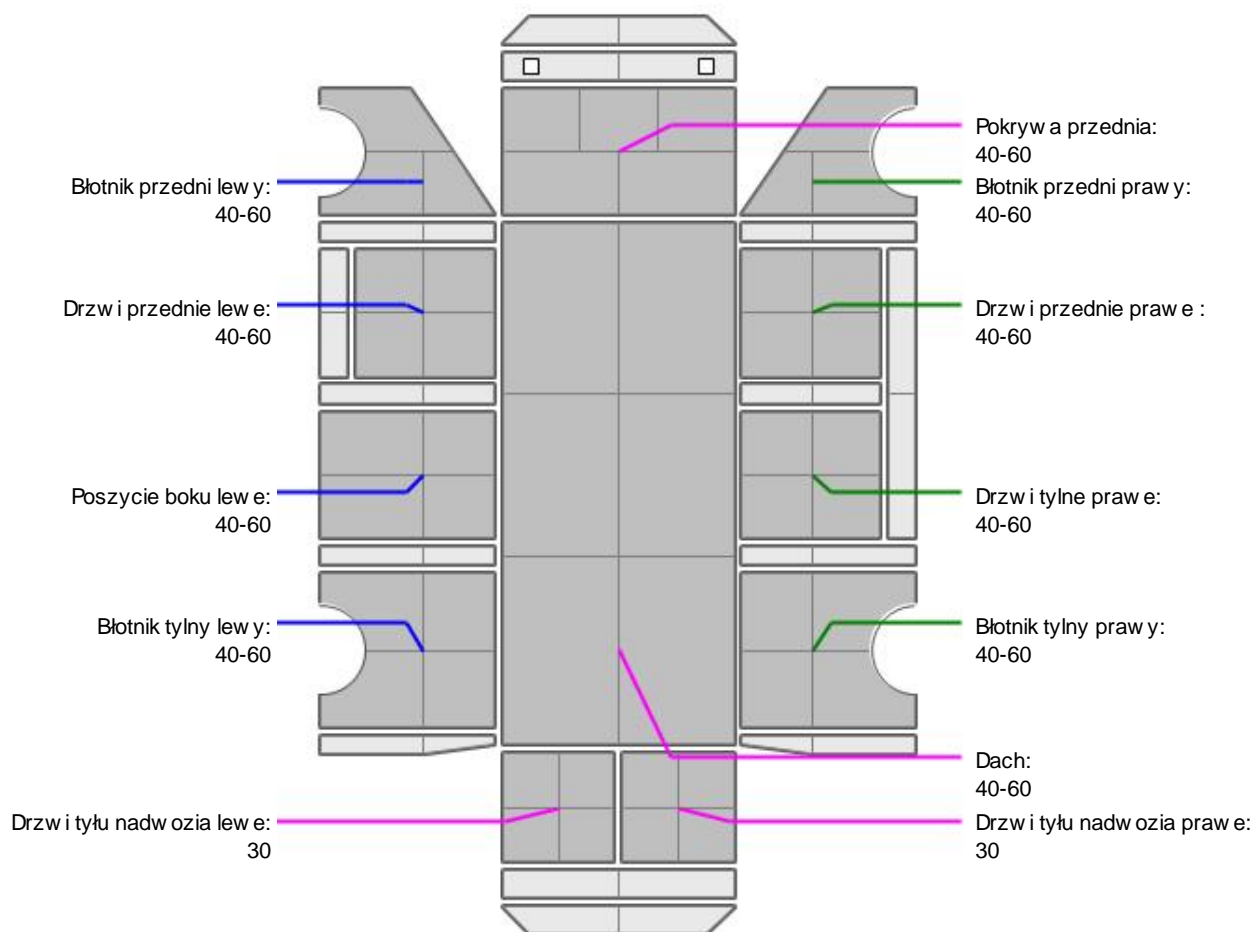
Pojazd w trakcie ogl dzin zabrudzony, mo liwo wykrycia dodatkowych uszkodze po umyciu.

Na pozostałych elementach oblachowania bryły nadwozia stwierdzono równie typowe dla jego okresu eksploatacji uszkodzenia powłoki lakierowej ( zarysowania, odpryski, itp.).

Szczegółowy stan pojazdu zobrazowany w dokumentacji zdj ciowej.



## NADWOZIE – Opis powłoki lakierowej



L.p.	Nazwa elementu	L / P	Grubość powłoki [μm]	Opis
1	Pokrywa przednia		40-60	
2	Dach		40-60	
3	Błotnik przedni	L	40-60	
4	Drzwi przednie	L	40-60	
5	Poszycie boku	L	40-60	
6	Błotnik tylny	L	40-60	
7	Drzwi tyłu nadwozia		30	
8	Błotnik przedni	P	40-60	
9	Drzwi przednie	P	40-60	
10	Drzwi tylne	P	40-60	
11	Błotnik tylny	P	40-60	
12	Drzwi tyłu nadwozia		30	

Podane przedziały grubości powłoki lakierowej poszczególnych elementów dotyczą wyłącznie punktów pomiarowych, tj. trzech wybranych miejsc na danym elemencie nadwozia. Nie oznacza to, że w pozostałych obszarach danego elementu grubość powłoki jest jednakowa ani że nie może wykraczać poza wskazane zakresy. Pomiary wykonano urządzeniem bezdźwiękowym w posiadaniu rzeczoznawcy. Pomiar wykonany innym przyrządem może się różnić.

**WYPOSA ENIE ZEWN TRZNE**

L.p.	Nazwa elementu	L / P	Rodzaj uszkodzenia	Opis	Fot. nr
1	Zderzak przedni		Zarysowany	Widoczne lady napraw, brak za lepek	

**NADWOZIE – Wyposa enie wewn trzne**

L.p.	Nazwa elementu	L / P	Rodzaj uszkodzenia	Opis	Fot. nr
1	Fotel przedni	L	Rozerwany		
2	Fotel przedni	P	Rozerwany		
3	Kanapa tylna		Zabrudzona		

Wn trze pojazdu nosi liczne zabrudzenia oraz przetarcia wszystkich elementów.

Plastikowa obudowa progu lewego niekompletna i p kni ta

Przestrze ładunkowa z licznymi wgnieceniami, zarysowaniami, zabrudzeniami, poszycia wewn trzne niekompletne z p kni ciami

**UKŁAD KIEROWNICZY**

L.p.	Nazwa elementu	L / P	Rodzaj uszkodzenia	Opis	Fot. nr
1	Koło kierownicy		Wytarte		

**JAZDA KONTROLNA**

- 1 Gło no pracy silnika Uwagi poni ej

Widoczne lady długotrwałego postoju na tarczach hamulcowych

Brak płynu hamulcowego w zbiorniku

Pojazd komunikuje liczne bł dy:

Check engine

Sprawd klocki hamulcowe

Wymie olej silnikowy

Sprawd wiece

Sprawd silnik

Ikona niskiego ci nienia oleju wieci wiatłem przerywanym lub ci głym

Ze wzgl du na liczne nieprawidłowo ci wykonano prób ruchow z pr dko ci do 5 km/h na zimnym silniku na biegu pierwszym oraz wstecznym.

Ustalenie wszystkich uszkodze , wad i braków w ukompletowaniu pojazdu nie jest mo liwe w warunkach parkingowych, konieczna weryfikacja w warunkach warsztatowych. Warunki w jakich przeprowadzono ogl dziny pojazdu uniemo liwiaj dokładne okre lenie jego sprawno ci oraz kompletno ci.

**POZOSTAŁE INFORMACJE**

- Pochodzenie pojazdu**  
Import indywidualny
- Weryfikacja prawdziwo ci danych obiektu**  
Numer VIN tabliczki znamionowej zgodny z dowodem rejestracyjnym
- Weryfikacja odczytanego stanu drogomierza**  
Odczytany z drogomierza  
Numer VIN wybity na ramie zabrudzony, nieczytelny

## Zastrzeżenia ograniczające opinię

ü Zawarte w niniejszej Wycenie/Raporcie informacje (w tym dotyczące wyposażenia) służy jedynie ogólnym celom informacyjnym. Wycena/Raport nie może być zatem traktowana jako oferta w rozumieniu przepisów Kodeksu Cywilnego oraz opisu towaru ani zapewnienia w rozumieniu art. 4 Ustawy z dnia 27 lipca 2002 roku o szczególnych warunkach sprzedaży konsumenckiej.

ü Wycena/Raport została sporządzona w celu ustalenia istnienia albo nieistnienia uszkodzeń nieakceptowalnych poza oceną umowy korzystania z samochodu lub innych okoliczności uzgodnionych w zleceniu. Wycena/Raport nie obejmuje typowych uszkodzeń wynikających z eksploatacji samochodu oraz jego standardowego zużycia.

ü Jeżeli chcesz traktować ten dokument jako źródło wiedzy o samochodzie przy jego zakupie, czynisz to na własną odpowiedzialność. Rzeczoznawca nie ponosi odpowiedzialności za takie użycie tej Wyceny/Raporu.

ü Niniejsza wycena służy wyłącznie do oszacowania wartości rynkowej przedmiotu wyceny i nie może być wykorzystywana do żadnego innego celu, ni wymieniony powyżej. W szczególności wycena nie może stanowić podstawy do oceny cech i stanu wycenianego obiektu przy jego zakupie.

ü Rzeczoznawca nie bierze na siebie odpowiedzialności za wady ukryte (prawne i fizyczne) oraz ewentualne skutki wynikające z dalszego użytkowania przedmiotu wyceny, a także za skutki wykorzystania samej wyceny.

ü Powyższa wycena nie jest ekspertyzą stanu technicznego przedmiotu wyceny i za taką nie może być uznawana, w szczególności nie może być traktowana jako gwarancja sprzedaży przedmiotu wyceny za oszacowaną wartość.

ü Wycenę przeprowadzono w oparciu o dostarczoną dokumentację oraz badanie organoleptyczne wycenianego obiektu. Nie prowadzono badań diagnostycznych oraz weryfikacji warsztatowej przedmiotu wyceny.

ü Nie stwierdzono dodatkowych niesprawności i/lub uszkodzeń i/lub braków w zakresie możliwym do ustalenia w warunkach oględzin tj. bez dostępu do spodu pojazdu, specjalistycznego sprzętu diagnostycznego, jazdy próbnej wykonanej w warunkach drogowych z obciążeniem.

ü Rzeczoznawca podczas oględzin poza warsztatem nie jest w stanie stwierdzić wypadkowej przeszłości pojazdu. W przypadku podwyższonych wartości pomiarów powłoki lakierowej, konieczna jest ekspertyza w warunkach warsztatowych.

ü Rok produkcji pojazdu - nie weryfikowano. Przyjeto w oparciu o dane przekazane przez Zleceniodawcę.

ü Niniejsza wycena nie może być publikowana w całości w jakimkolwiek dokumencie bez zgody wykonawców i bez uzgodnienia z nimi formy i treści takiej publikacji. Zakaz publikacji nie dotyczy posługiwania się wyceną w umowach cywilno-prawnych zawieranych przez zleceniodawcę i dotyczących przedmiotu.

ü Przed odbiorem pojazdu, kupujący zobowiązany jest do konfrontacji rzeczywistego stanu z informacjami zawartymi w wycenie. Odbiór przedmiotu jest równoznaczny ze zrzeczeniem się wszelkich roszczeń, co do stanu technicznego.

ü Nie badano poprawności i/lub budowy numerów identyfikacyjnych/seryjnych obiektu oraz nie weryfikowano prawdziwości danych obiektu.

ü Niniejsza wycena nie może być traktowana jako gwarancja sprzedaży przedmiotu wyceny za oszacowaną wartość.

ü W przypadku ujawnienia dodatkowych informacji dotyczących przedmiotowego pojazdu, niedostępnych w czasie wykonywania niniejszej opinii, zaprezentowane stanowisko może ulec zmianie.

ü W opinii założono, że nie wykryto żadnych faktów, które mogłyby istotnie wpływać na wartość wycenionego pojazdu, jeżeli w opisie pojazdu nie widnieją inaczej.

ü Rzeczoznawca nie ponosi odpowiedzialności za ewentualne błędy wynikające z przedstawionych informacji otrzymanych od użytkownika/sprzedawcy/zamawiającego wycenę, jeżeli brak podstaw do kwestionowania ich zgodnie ze stanem rzeczywistym lub jeżeli ustalenie stanu rzeczywistego przez rzeczoznawcę było niemożliwe lub znacznie utrudnione.

ü Wyposażenie standardowe wg. Info - Ekspert. Rzeczoznawca nie ponosi odpowiedzialności za ewentualne błędy programu. Lista wyposażenia w wycenie ma charakter poglądowy i nie potwierdza kompletności. Aby ustalić specyfikacje fabrycznego wyposażenia należy się do dealera.

ü W warunkach, w jakich przeprowadzono oględziny rzeczoznawca nie miał możliwości zweryfikowania poprawności działania całego wyposażenia.

ü Opis stanu technicznego pojazdu jest warty na dzień oglądania. Rzeczoznawca nie bierze odpowiedzialności za zmiany stanu pojazdu wynikające z dalszej eksploatacji lub postoju (np. uszkodzenie akumulatora, powłoki lub powstanie ognisk korozji, uszkodzenie układu hamulcowego, itp.) – zaleca się sprawdzenie daty wyceny

ü Jeżeli elementy jednostki napędowej, układu przeniesienia napędu itp., są rozmontowane, rzeczoznawca nie weryfikuje kompletności poszczególnych układów. Możliwość wystąpienia braków w kompletacji (np. ze względu na wykorzystanie unieruchomionego pojazdu jako „dawcy części”).

ü Nie weryfikowano odczytanego stanu drogomierza z zapisami w urządzeniach elektronicznych pojazdu. Rzeczoznawca nie dokonuje oceny autentyczności przebiegu.

ü W przypadku pojazdów z niesprawnym akumulatorem lub bez niego - podłączenie sprawnego akumulatora nie gwarantuje sprawności technicznej pojazdu. W związku z tym przyjmuje się, iż stan techniczny pojazdu jest nieznanym, istnieje ryzyko ujawnienia wad ukrytych i dodatkowych uszkodzeń.

ü Nie weryfikowano gwarancji, statusu pakietów serwisowych i kompletności w zakresie osprzętu dodatkowego, z którym przedmiot był zamówiony.

*Dokument wystawiony elektronicznie, warty bez podpisu*

**DOKUMENTACJA FOTOGRAFICZNA**



Fot. nr 1



Fot. nr 2



Fot. nr 3



Fot. nr 4



Fot. nr 5



Fot. nr 6



Fot. nr 7



Fot. nr 8



Fot. nr 9



Fot. nr 10



Fot. nr 11



Fot. nr 12



Fot. nr 13



Fot. nr 14



Fot. nr 15



Fot. nr 16



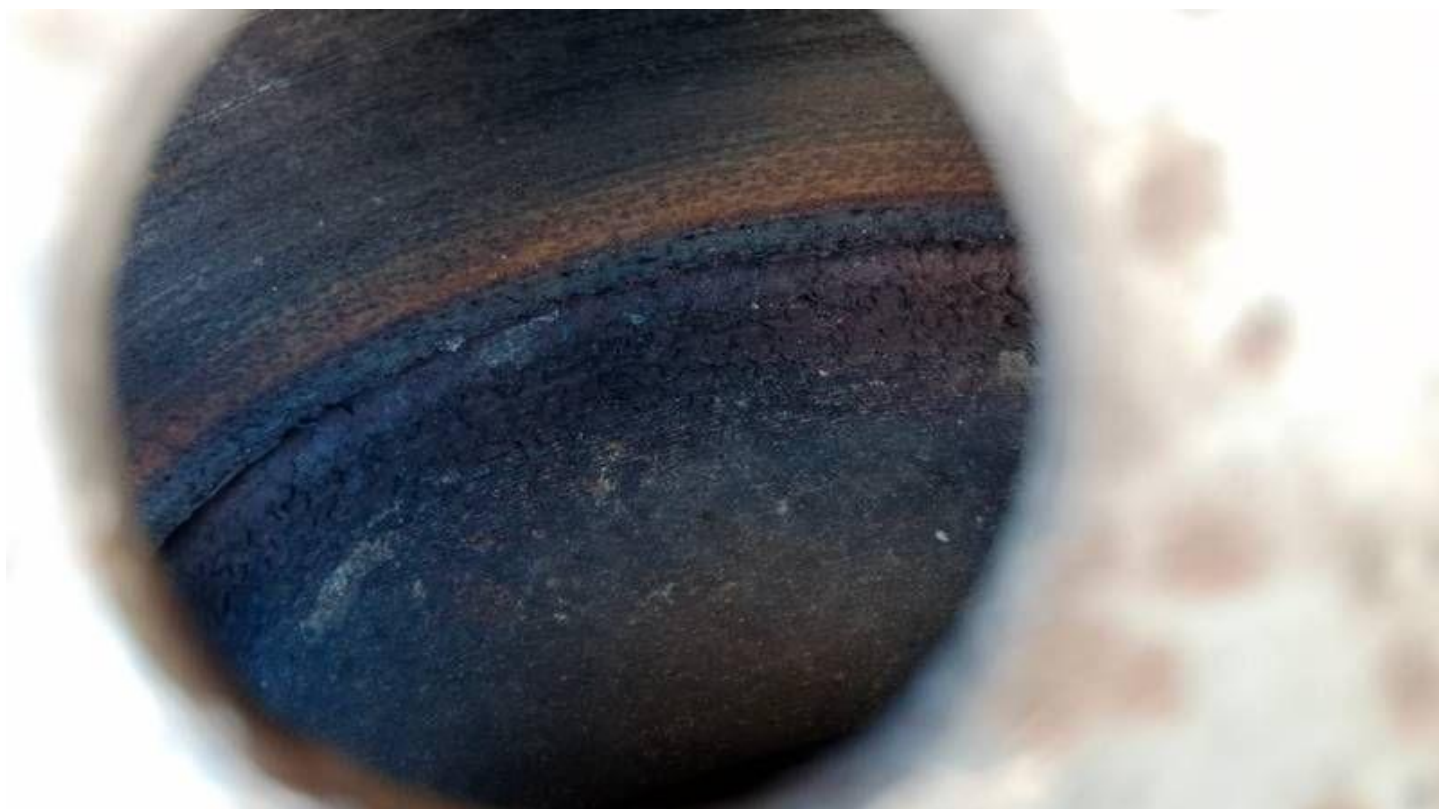
Fot. nr 17



Fot. nr 18



Fot. nr 19



Fot. nr 20



Fot. nr 21



Fot. nr 22



Fot. nr 23



Fot. nr 24



Fot. nr 25



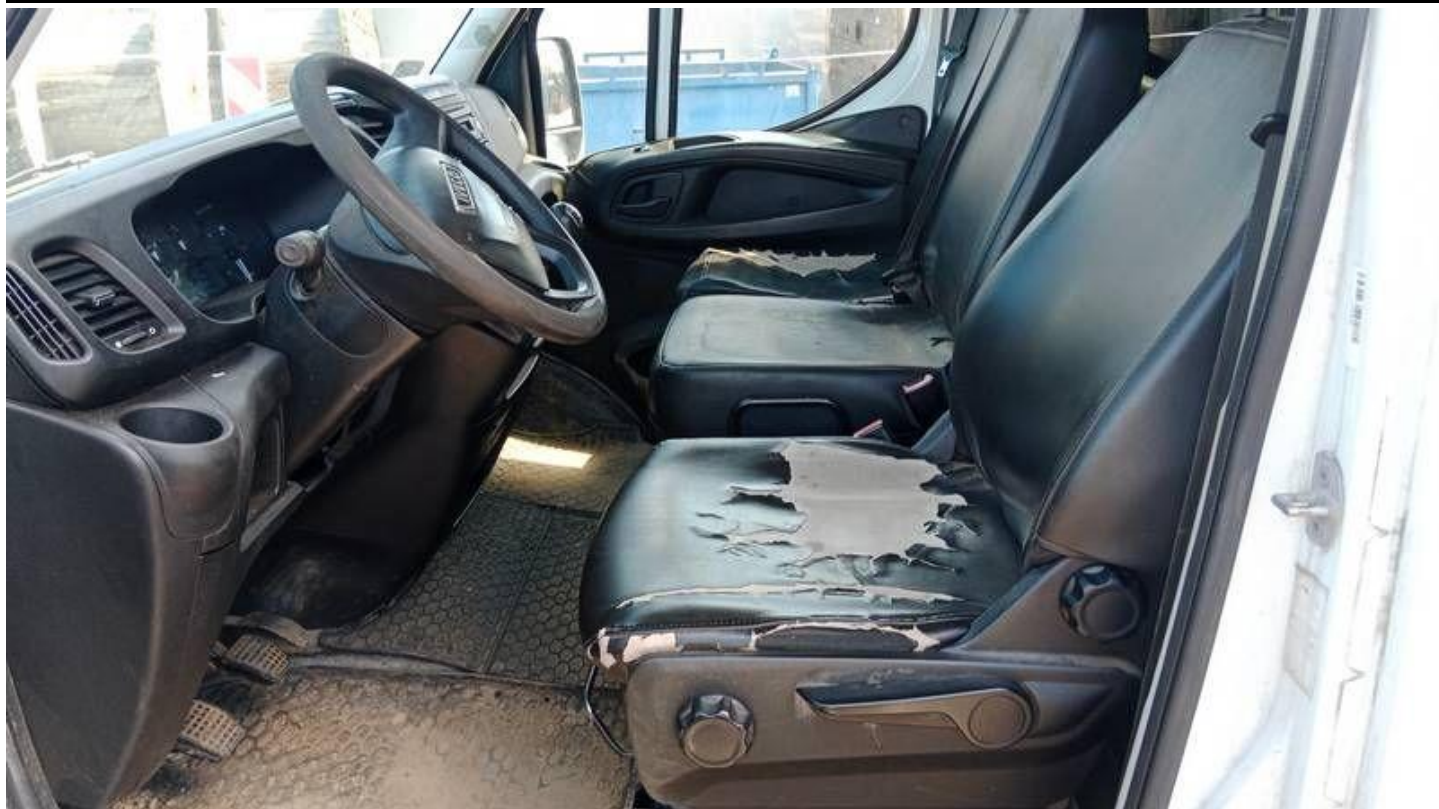
Fot. nr 26



Fot. nr 27



Fot. nr 28



Fot. nr 29



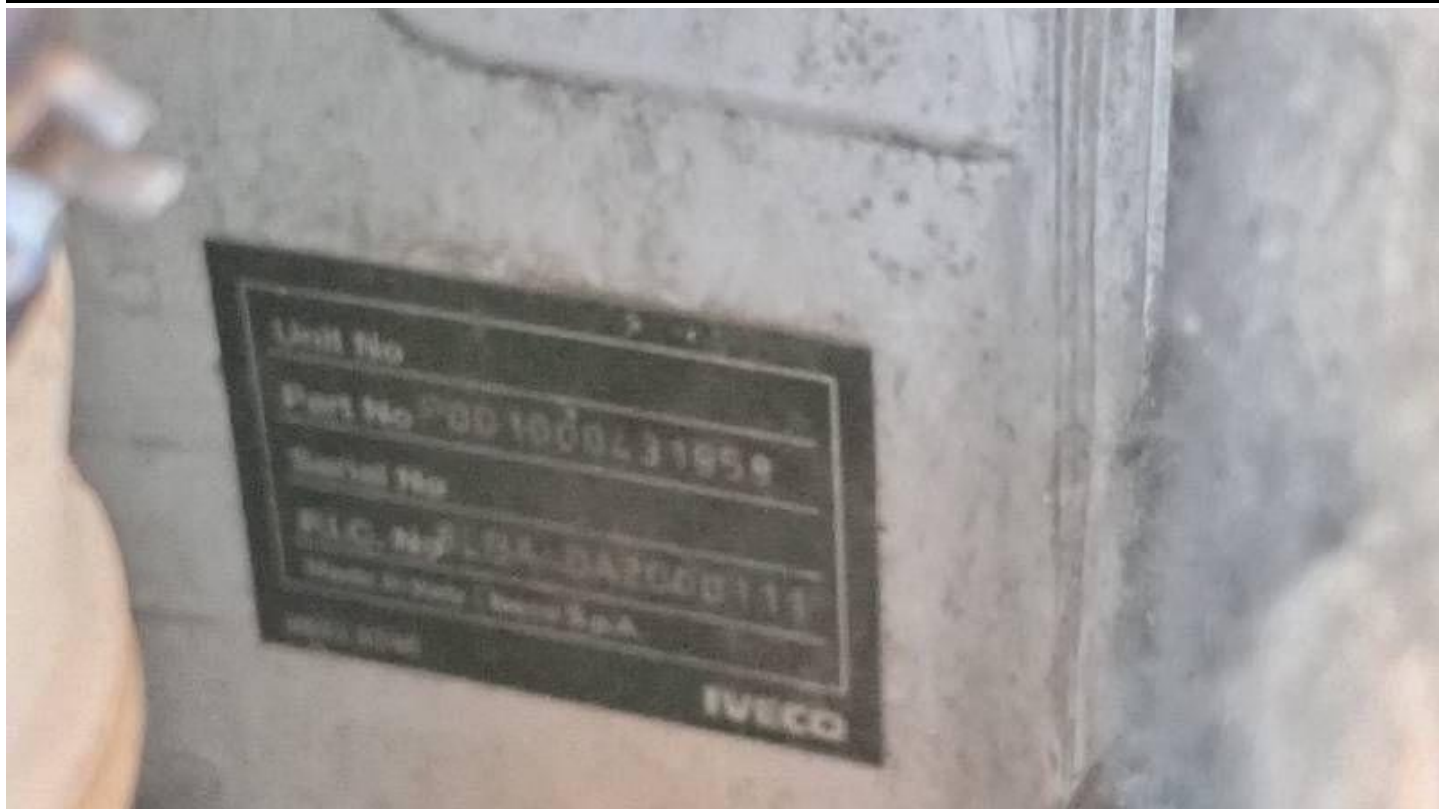
Fot. nr 30



Fot. nr 31



Fot. nr 32



Fot. nr 33



Fot. nr 34



Fot. nr 35



Fot. nr 36



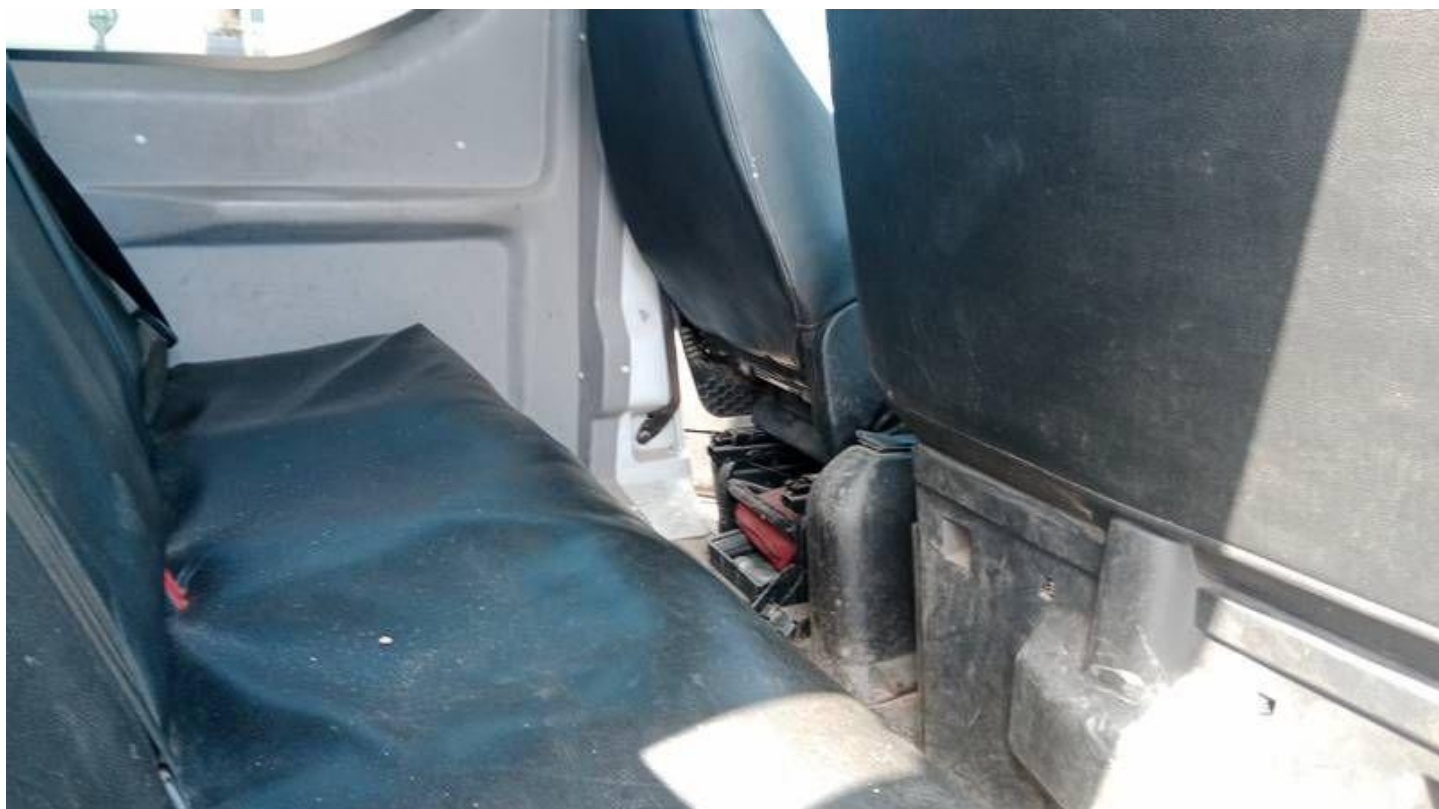
Fot. nr 37



Fot. nr 38



Fot. nr 39



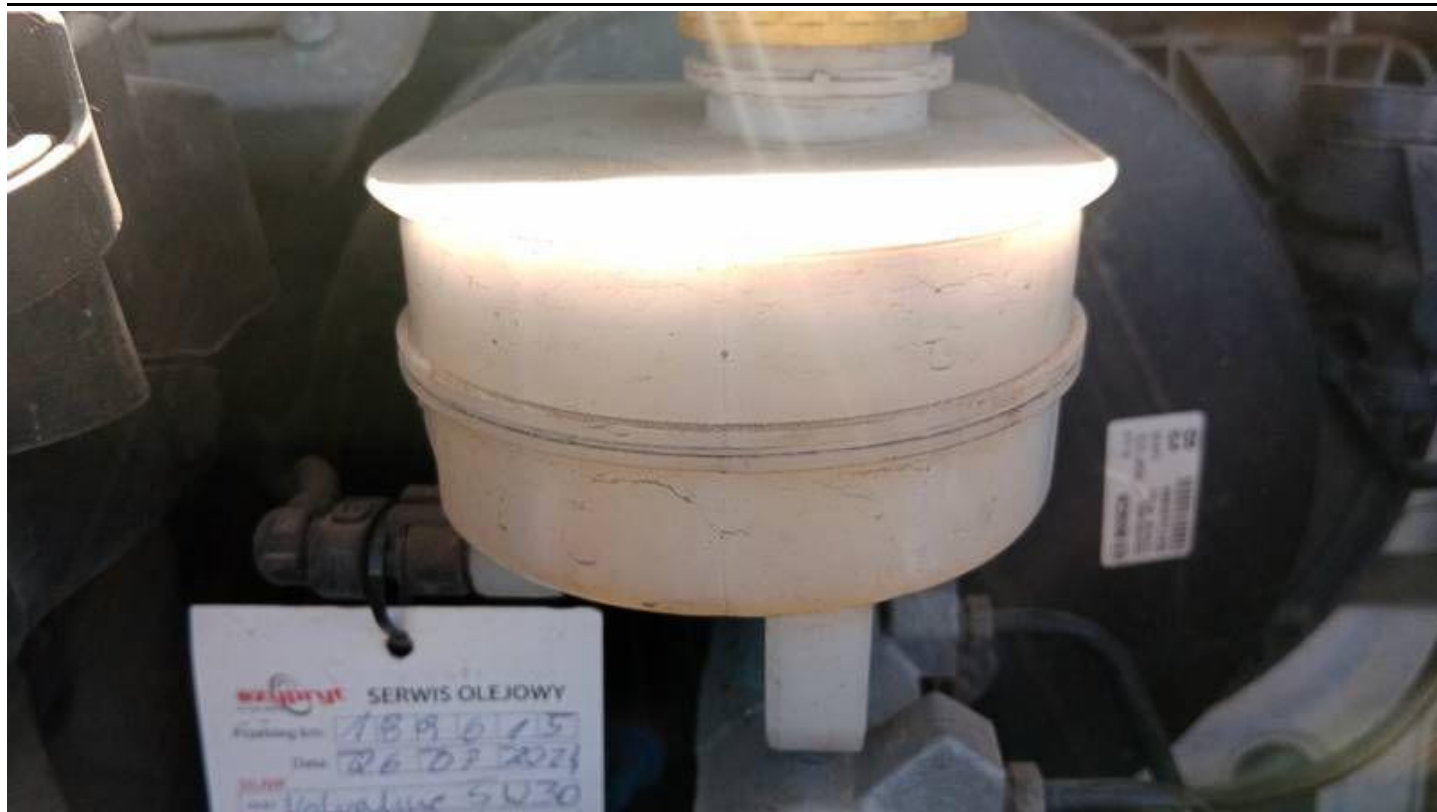
Fot. nr 40



Fot. nr 41



Fot. nr 42



Fot. nr 43



Fot. nr 44



Fot. nr 45



Fot. nr 46



Fot. nr 47



Fot. nr 48



Fot. nr 49



Fot. nr 50



Fot. nr 51



Fot. nr 52



Fot. nr 53



Fot. nr 54



Fot. nr 55



Fot. nr 56



Fot. nr 57



Fot. nr 58



Fot. nr 59



Fot. nr 60



Fot. nr 61



Fot. nr 62



Fot. nr 63



Fot. nr 64



Fot. nr 65



Fot. nr 66



Fot. nr 67



Fot. nr 68



Fot. nr 69



Fot. nr 70



Fot. nr 71



Fot. nr 72



Fot. nr 73



Fot. nr 74



Fot. nr 75



Fot. nr 76



Fot. nr 77



Fot. nr 78



Fot. nr 79



Fot. nr 80

Dokument wystawiony elektronicznie, wa ny bez podpisu