

Nr zlecenia: 149/25/06/2026/CarArena STANDARD

z dnia: 2026/06/25

Zeceniodawca:

CARARENA - Aukcje Samochodowe
ul. Budowlanych 7
62-081 Baranowo

Rzeczoznawca:

Marcin Skiba/zatw. Pion weryfikacyjny eRzeczoznawcy



OPINIA TECHNICZNA

Zadanie: Określenie wartości rynkowej pojazdu

DANE IDENTYFIKACYJNE POJAZDU

Dane: [O] VII-2026

Rodzaj pojazdu: **Samochód osobowy**

VIN: **ZFA3560006M03487**

Marka: **FIAT**

Nr rejestracyjny: **KR9EV63**

Model pojazdu: **Tipo 1.4 16V MR`16 E6**

Nr Info-Ekspert: **045-04781**

Wersja: **Pop**

Rok produkcji: **2018**

Wskazanie drogomierza 164791 km

Data pierwszej rejestracji 2018/12/29

Data wa no ci badania technicznego 2025/12/17

Rodzaj nadwozia hatchback 5 drzwiowy

Dop. masa całkow. 1695 kg

Jednostka nap owia z zapłonem iskrowym (wtrysk)

Pojemno / Moc silnika 1368 ccm / 70kW (95KM)

Liczba cylindrów / Układ cylindrów / Liczba zaworów 4 / rz dowy / 16

Rodzaj skrzyni biegów manualna

Rodzaj nap du przedni (4x2)

WYPOSA ENIE STANDARDOWE

L.p. Nazwa elementu wyposażenia

- 1 ABS - system zapobiegający blokowaniu kół
- 2 Czujnik temperatury zewnętrznej
- 3 Fotel kierowcy z regulacją wysokości
- 4 Gniazdo 12V
- 5 Klimatyzacja

L.p. Nazwa elementu wyposażenia

- 15 System kontroli trakcji dynamiczny DTC
- 16 System kontroli trakcji ESC
- 17 System kontroli trakcji TCS
- 18 System Panic Brake Assist
- 19 Szyby przednie regulowane elektrycznie

6	Kolumna kierownicy regulowana	20	wiatła do jazdy dziennej
7	Korektor ustawienia wiatła	21	Wspomaganie układu kierowniczego "Dual Drive"
8	Kurtyny powietrzne boczne	22	Wywietlacz monochromatyczny TFT 3,5"
9	Poduszka powietrzna kierowcy	23	Zagłówki foteli przednich
10	Poduszka powietrzna pasażera	24	Zagłówki siedzeń tylnych 2 szt.
11	Siedzenia tylne dzielone asymetrycznie	25	Zamek centralny zdalnie sterowany
12	System ERM	26	Zderzaki w kolorze nadwozia
13	System Hill Hold	27	Zestaw naprawczy opon
14	System kontroli ciśnienia w oponach		

L.p. Nazwa pakietu / elementu pakietu wyposażenia standardowego

- 1 Lusterka zewnętrzne podgrzewane i regulowane elektrycznie
Lusterka zewnętrzne regulowane elektrycznie
Lusterka zewnętrzne podgrzewane elektrycznie
- 2 Poduszki powietrzne boczne
Napinacze pasów bezpieczeństwa pirotechniczne
Poduszki powietrzne boczne
- 3 Radio UConnect z portami USB oraz AUX
Głośniki 4 szt.
Złącze "USB"
Złącze "AUX"
Radio UConnect

WYPOSAŻENIE DODATKOWE**L.p. Nazwa elementu wyposażenia**

- 1 Gniazdo 12V w bagażniku
- 2 +Hak holowniczy

OPIS ZAMONTOWANEGO W POJEŻDZIE OGUMIENIA

Koło	Marka, typ	Bieżnik [mm]
Przednie lewe:	D BICA 195/65 R15 91H FRIGO HP 2	7,0
Przednie prawe:	D BICA 195/65 R15 91H FRIGO HP 2	7,0
Tylne lewe:	*PROFIL WINTERMAXX 195/65 R15 91H	7,0
Tylne prawe:	*PROFIL WINTERMAXX 195/65 R15 91H	7,0

KOREKTY WARTOŚCI POJAZDU

KOREKTA ZA PIERWSZĄ REJESTRACJĄ	(+)
KOREKTA ZA WYPOSAŻENIE	(+)
KOREKTA ZA PRZEBIEG	(-)
KOREKTY RÓŻNE:	
Aktualno badania technicznych	(-)
Regionalna sytuacja rynkowa	(-)
Diagnostyka silnika	(-)
Stan utrzymania i dbałość o pojazd	(-)
KOREKTY RÓŻNE RAZEM	(-)
KOREKTA ZA OGUMIENIE	(+)

OPIS STANU TECHNICZNEGO ZESPOŁÓW POJAZDU**NADWOZIE - Szkielet i poszycia zewnętrzne**

L.p.	Nazwa elementu	L / P	Rodzaj uszkodzenia	Opis	Fot. nr
1	Pokrywa przednia		Odpryski powłoki lakierowej z miejsc korozji blachy		
2	Drzwi boczne przednie	P	Wgnieciono		
3	Słupki przedni	L	Zagnieciono		

4	Słupek przedni	P	Odpryski powłoki lakierowej		
5	Próg	L	Odpryski powłoki lakierowej z miejscow korozj blachy		
6	Próg	P	Wgnieciony, korozja		
7	Dach		Punktowe wgniecenia, odpryski, korozja		

Pojazd nosi typowe dla jego okresu eksploatacji uszkodzenia powłoki lakierowej (niewielkie zarysowania, odpryski itp.).



NADWOZIE – Opis powłoki lakierowej

L.p.	Nazwa elementu	L / P	Grubo powłoki [µm]	Opis
1	Pokrywa przednia		150	
2	Dach		120	
3	Błotnik przedni	L	170	
4	Drzwi przednie	L	130	
5	Drzwi tylne	L	140	
6	Błotnik tylny	L	130	
7	Błotnik przedni	P	140	
8	Drzwi przednie	P	130	
9	Drzwi tylne	P	130	
10	Błotnik tylny	P	120	
11	Pokrywa (drzwi) tyłu nadwozia		100	

Podane przedziały grubości powłoki lakierowej poszczególnych elementów dotyczą wyłącznie punktów pomiarowych, tj. trzech wybranych miejsc na danym elemencie nadwozia. Nie oznacza to, że w pozostałych obszarach danego elementu grubość powłoki jest jednakowa ani że nie może wykroczyć poza wskazane zakresy. Pomiary wykonano uzbrojeniem w posiadaniu rzeczoznawcy. Pomiar wykonany innym przyrządem może się różnić.



NADWOZIE – Wyposażenie zewnętrzne

L.p.	Nazwa elementu	L / P	Rodzaj uszkodzenia	Opis	Fot. nr
1	Zderzak przedni		Zarysowany, odkształcony		
2	Obudowa lusterka bocznego	L	Zarysowana		
3	Zderzak tylny		Zarysowany		
4	Szyba przednia		Odpryski warstwy zewnętrznej, odkształcony		
5	Szyba drzwi bocznych przednich	P	Zarysowania		



NADWOZIE – Wyposażenie wewnętrzne

L.p.	Nazwa elementu	L / P	Rodzaj uszkodzenia	Opis	Fot. nr
1	Fotel przedni kpl.	L	Zabrudzony		
2	Fotel przedni kpl.	P	Zabrudzony		
3	Kanapa tylna		Zabrudzona		
4	Wykładzina dachu (podsufitka)		Zabrudzona		

Wn trze pojazdu nosi typowe dla jego okresu eksploatacji zabrudzenia oraz zuycie wszystkich elementów.

JAZDA KONTROLNA

Nie przeprowadzono jazdy próbnej. Brak możliwości odpalenia silnika. Sprzedawca nie zna powodów dla których występują problemy z uruchomieniem pojazdu,

POZOSTAŁE INFORMACJE

1 Pochodzenie pojazdu

Krajowy

2 Badanie poprawności numerów identyfikacyjnych

Numer VIN wybity na karoserii oraz numer VIN tabliczki znamionowej zgodny z dowodem rejestracyjnym

3 Weryfikacja odczytanego stanu drogomierza

Odczytany z drogomierza

- Zawarte w niniejszej Wycenie/Raporcie informacje (w tym dotyczące wyposażenia) służą jedynie ogólnym celom informacyjnym. Wycena/Raport nie może być zatem traktowana jako oferta w rozumieniu przepisów Kodeksu Cywilnego oraz opisu towaru ani zapewnienia w rozumieniu art. 4 Ustawy z dnia 27 lipca 2002 roku o szczególnych warunkach sprzedaży konsumenckiej.
- Wycena/Raport została sporządzona w celu ustalenia istnienia albo nieistnienia uszkodzeń nieakceptowalnych po zawarciu umowy korzystania z samochodu lub innych okoliczności uzgodnionych w zleceniu. Wycena/Raport nie obejmuje typowych uszkodzeń wynikających z eksploatacji samochodu oraz jego standardowego zużycia.
- Jeżeli chcesz traktować ten dokument jako źródło wiedzy o samochodzie przy jego zakupie, czynisz to na własną odpowiedzialność. Rzeczoznawca sp.j. nie ponosi odpowiedzialności za takie użycie tej Wyceny/Raportu
- Niniejsza wycena służy wyłącznie do oszacowania wartości rynkowej przedmiotu wyceny i nie może być wykorzystywana do żadnego innego celu, niż wymieniony powyżej. W szczególności wycena nie może stanowić podstawy do oceny cech i stanu wycenianego obiektu przy jego zakupie.
- Rzeczoznawca nie bierze na siebie odpowiedzialności za wady ukryte (prawne i fizyczne) oraz ewentualne skutki wynikające z dalszego użytkowania przedmiotu wyceny, a także za skutki wykorzystania samej wyceny.
- Powyższa wycena nie jest ekspertyzą stanu technicznego przedmiotu wyceny i za taką nie może być uznawana, w szczególności nie może być traktowana jako gwarancja sprzedaży przedmiotu wyceny za oszacowaną wartość.
- Wycenę przeprowadzono w oparciu o dostarczoną dokumentację oraz badanie organoleptyczne wycenianego obiektu. Nie prowadzono badań diagnostycznych oraz weryfikacji warsztatowej przedmiotu wyceny.
- Nie stwierdzono dodatkowych niesprawności i/lub uszkodzeń i/lub braków w zakresie możliwym do ustalenia w warunkach oględzin tj. bez dostępu do spodu pojazdu, specjalistycznego sprzętu diagnostycznego, jazdy próbnej wykonanej w warunkach drogowych z obciążeniem.
- Rzeczoznawca podczas oględzin poza warszatem nie jest w stanie stwierdzić wypadkowej przeszłości

pojazdu. W przypadku podwyższonych wartości pomiarów powłoki lakierowej, konieczna jest ekspertyza w warunkach warsztatowych.

- Rok produkcji pojazdu - nie weryfikowano. Przyjeto w oparciu o dane przekazane przez Zleceniodawcę.
- Niniejsza wycena nie może być publikowana w całości w jakimkolwiek dokumencie bez zgody wykonawców i bez uzgodnienia z nimi formy i treści takiej publikacji. Zakaz publikacji nie dotyczy posługiwania się wyceną w umowach cywilno-prawnych zawieranych przez zleceniodawcę i dotyczących przedmiotu.
- Przed odbiorem pojazdu, kupujący zobowiązany jest do konfrontacji rzeczywistego stanu z informacjami zawartymi w wycenie. Odbiór przedmiotu jest równoznaczny ze zrzeczeniem się wszelkich roszczeń, co do stanu technicznego.
- Nie badano poprawności i/lub budowy numerów identyfikacyjnych/seryjnych obiektu oraz nie weryfikowano prawdziwości danych obiektu.
- Niniejsza wycena nie może być traktowana jako gwarancja sprzedaży przedmiotu wyceny za oszacowaną wartość.
- W przypadku ujawnienia dodatkowych informacji dotyczących przedmiotowego pojazdu, niedostępnych w

Dokument wystawiony elektronicznie, ważny bez podpisu

DOKUMENTACJA FOTOGRAFICZNA



Fot. nr 1



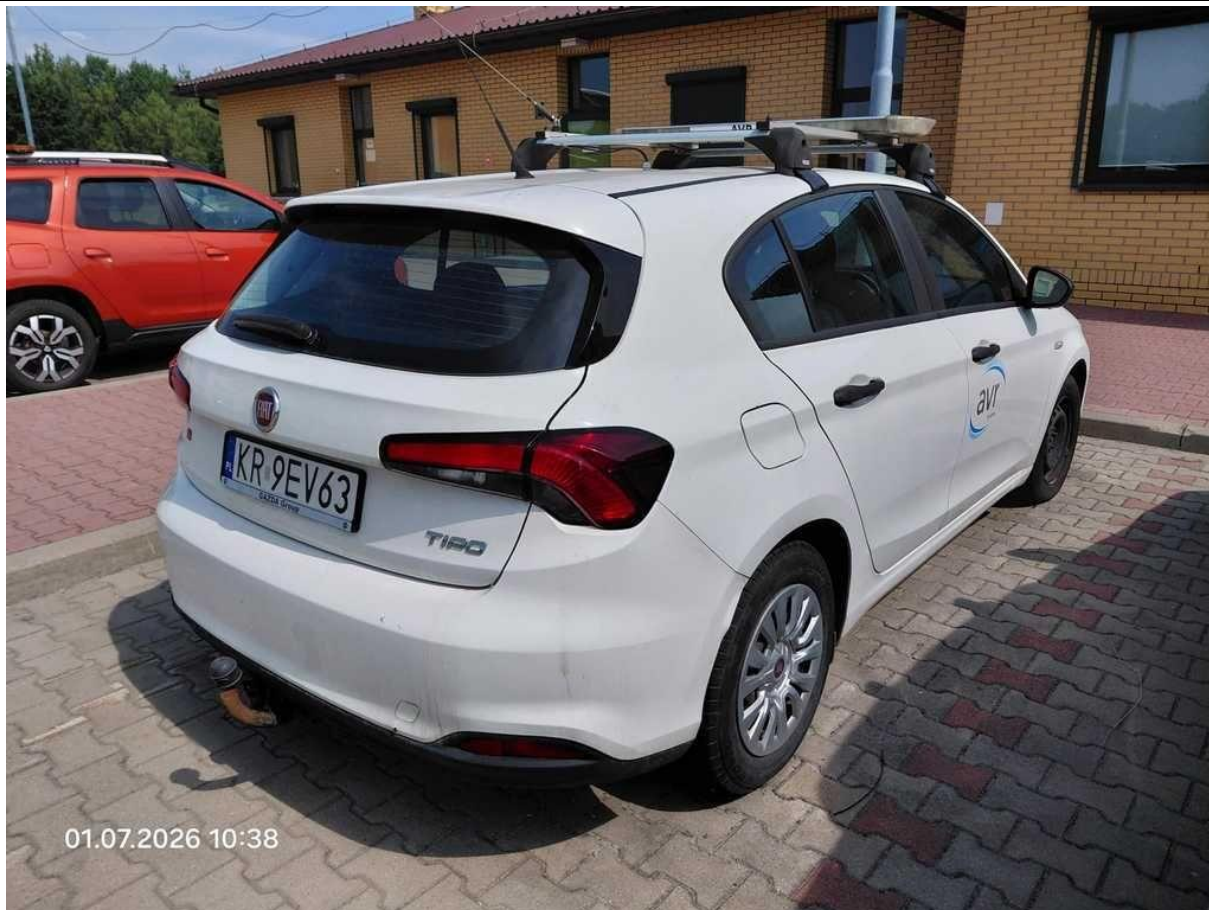
Fot. nr 2



Fot. nr 3



Fot. nr 4



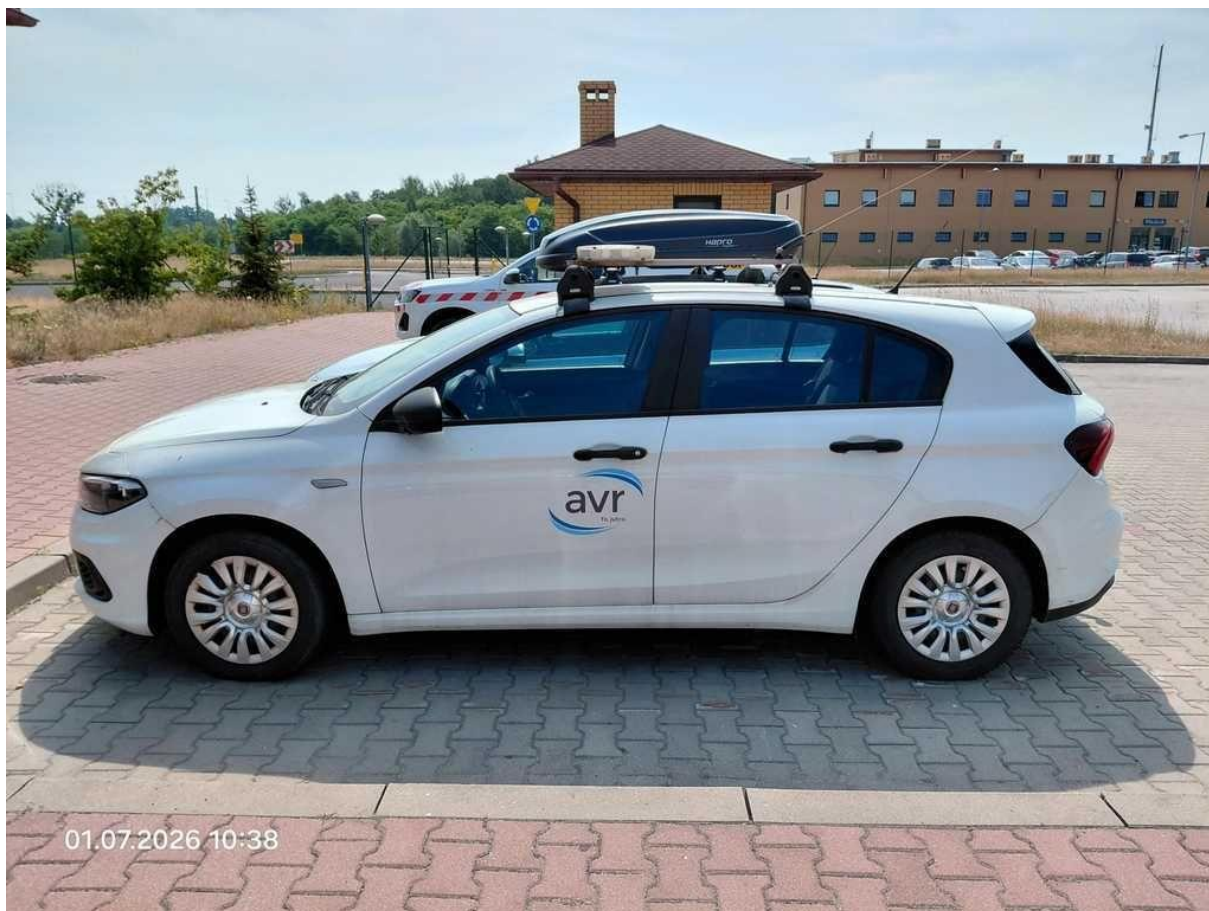
Fot. nr 5



Fot. nr 6



Fot. nr 7



Fot. nr 8



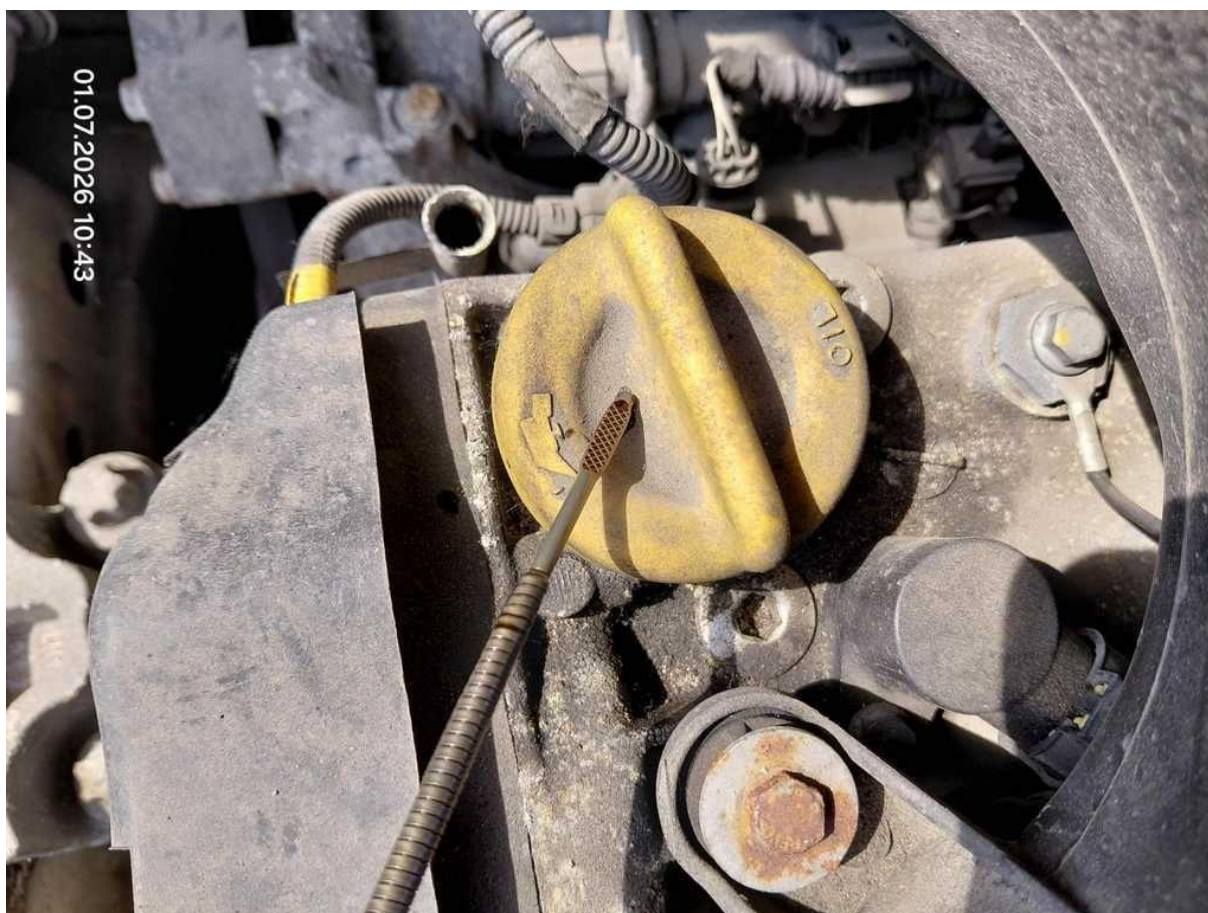
Fot. nr 9



Fot. nr 10



Fot. nr 11



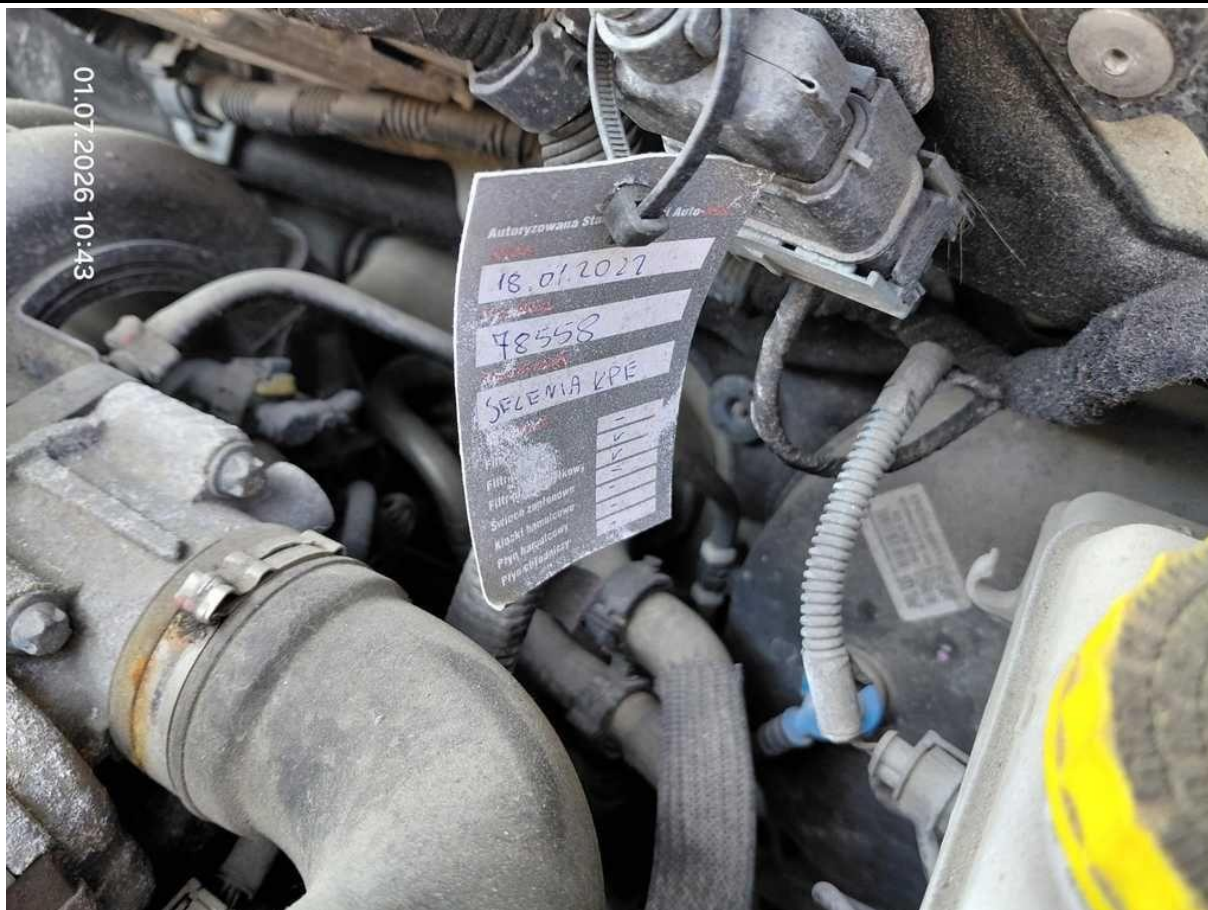
Fot. nr 12



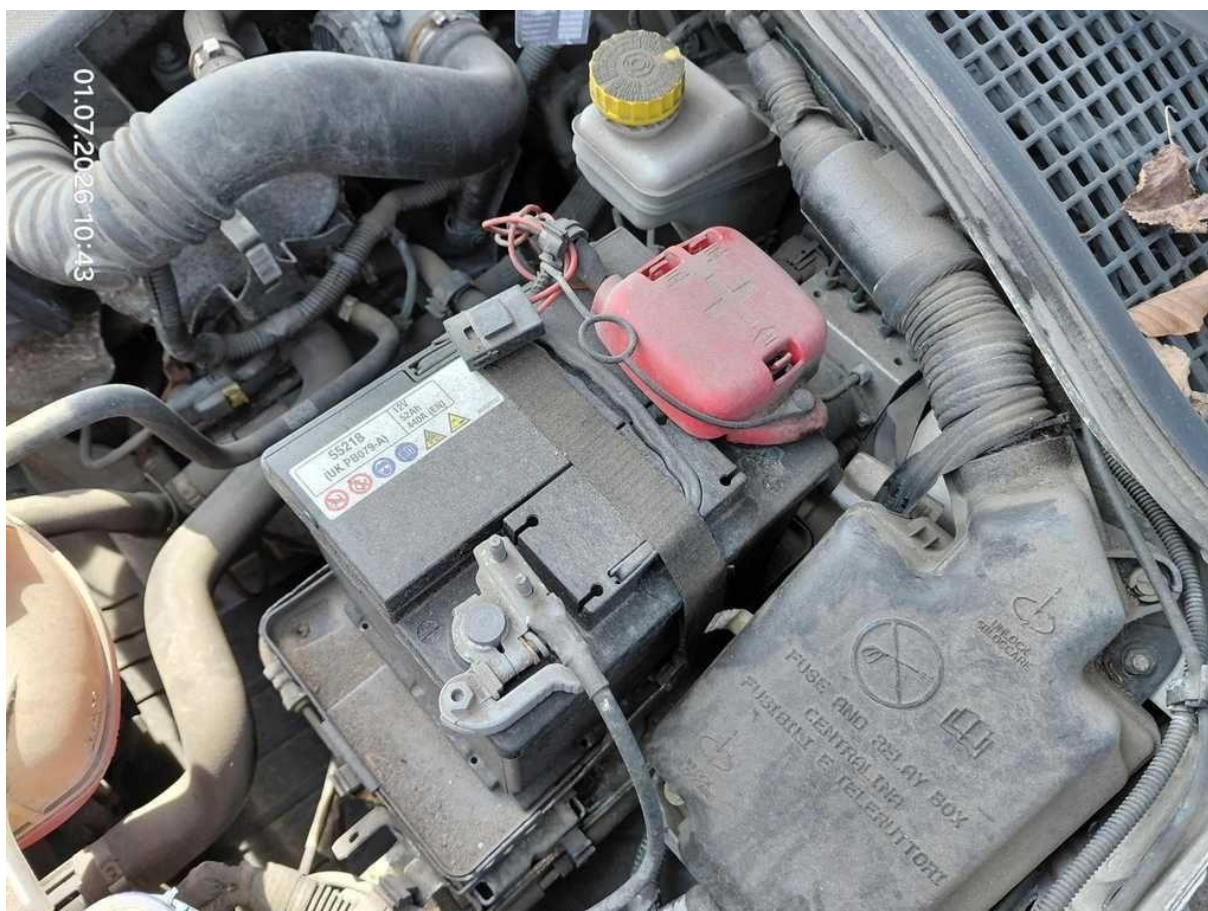
Fot. nr 13



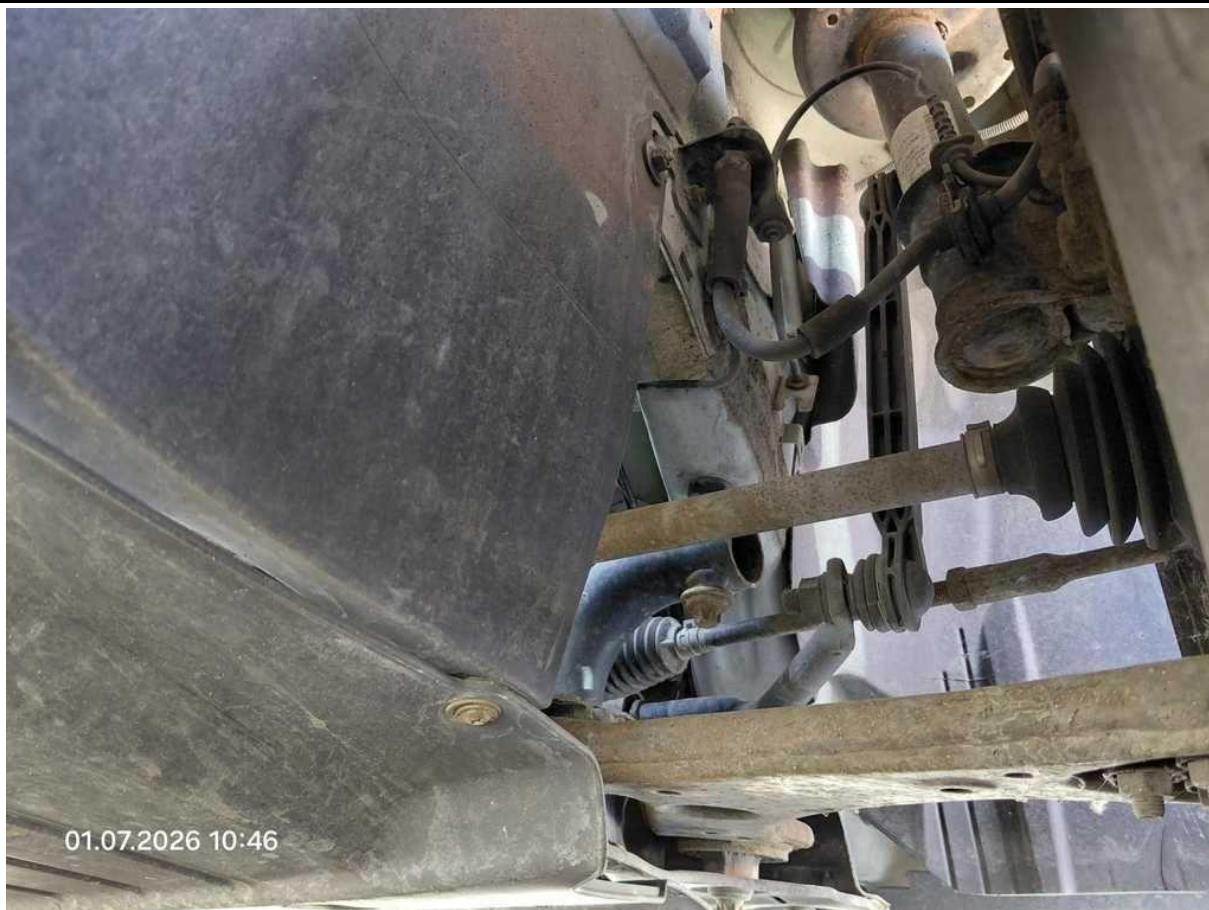
Fot. nr 14



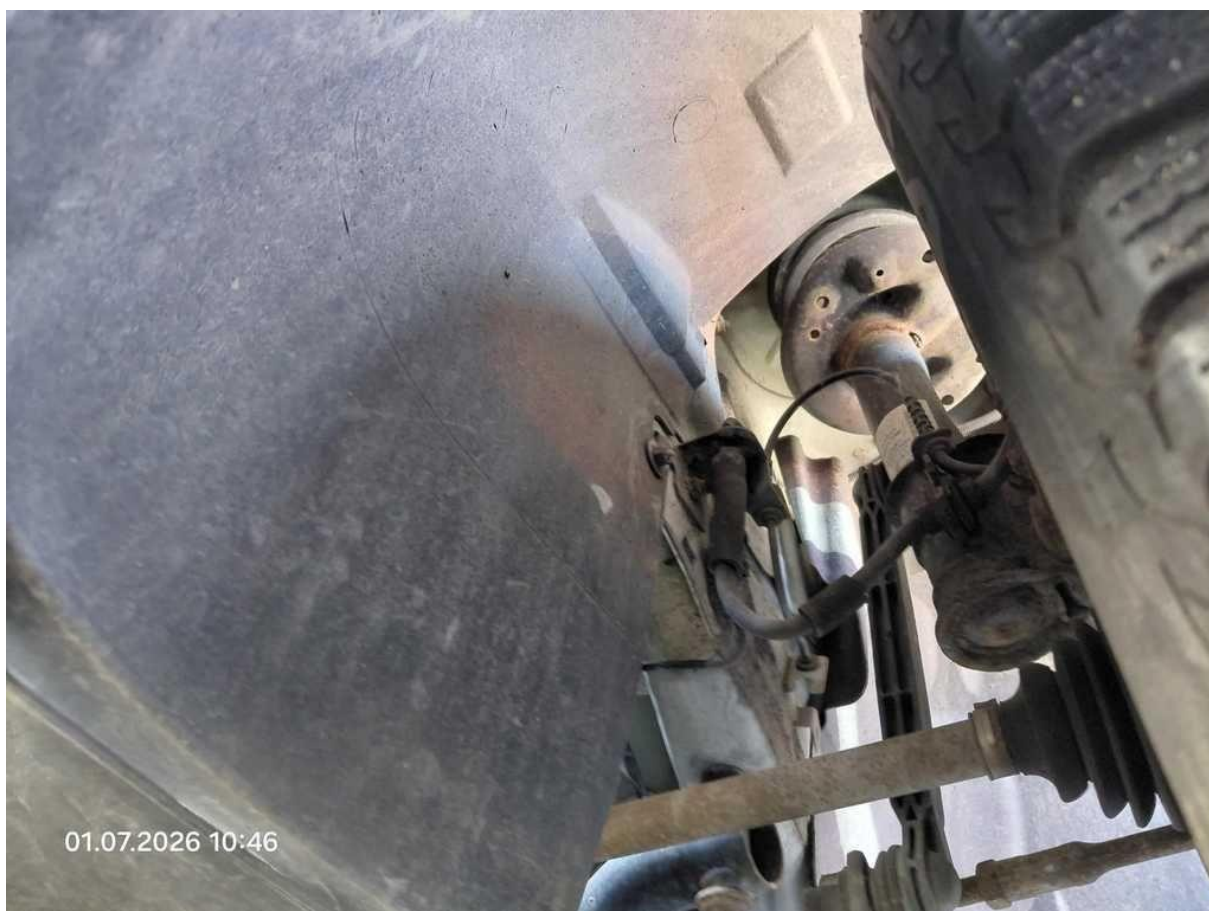
Fot. nr 15



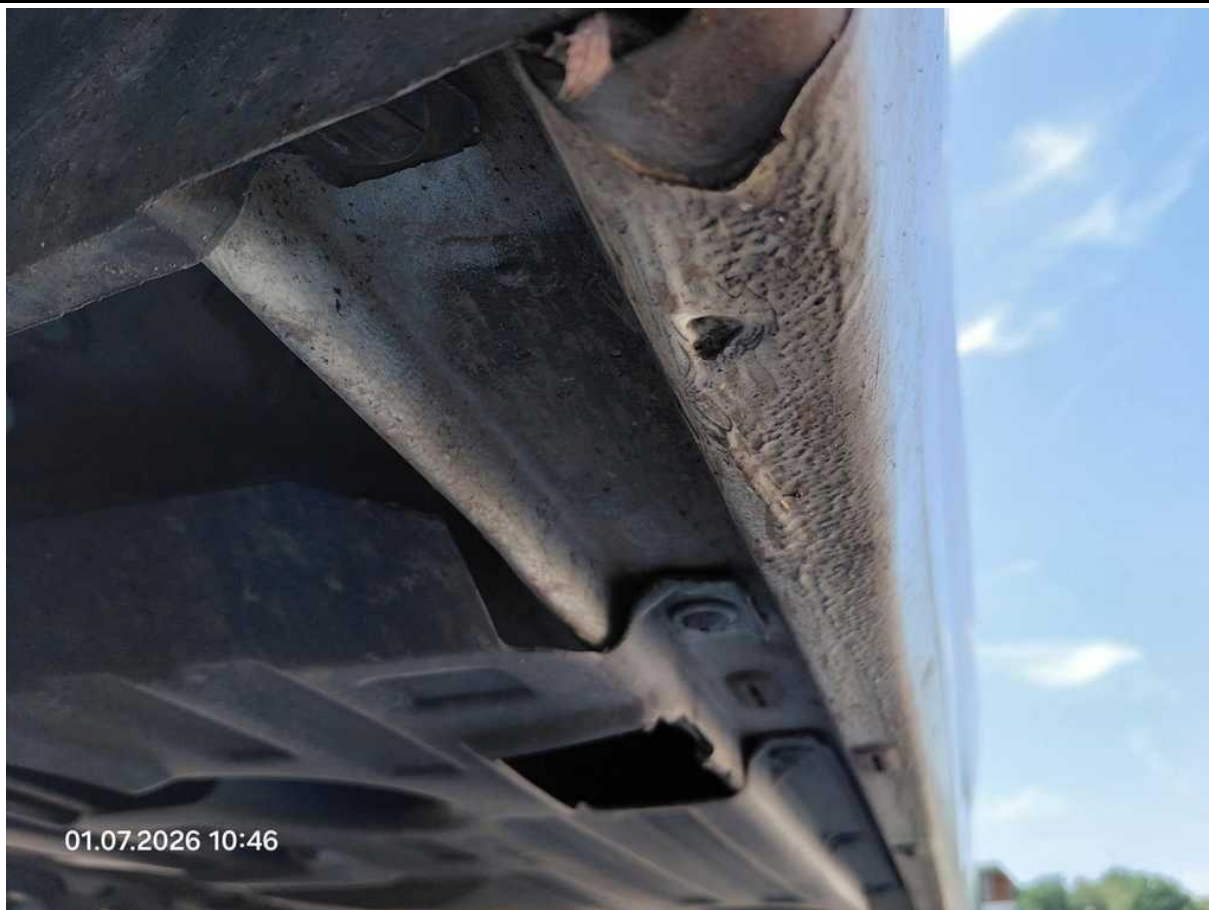
Fot. nr 16



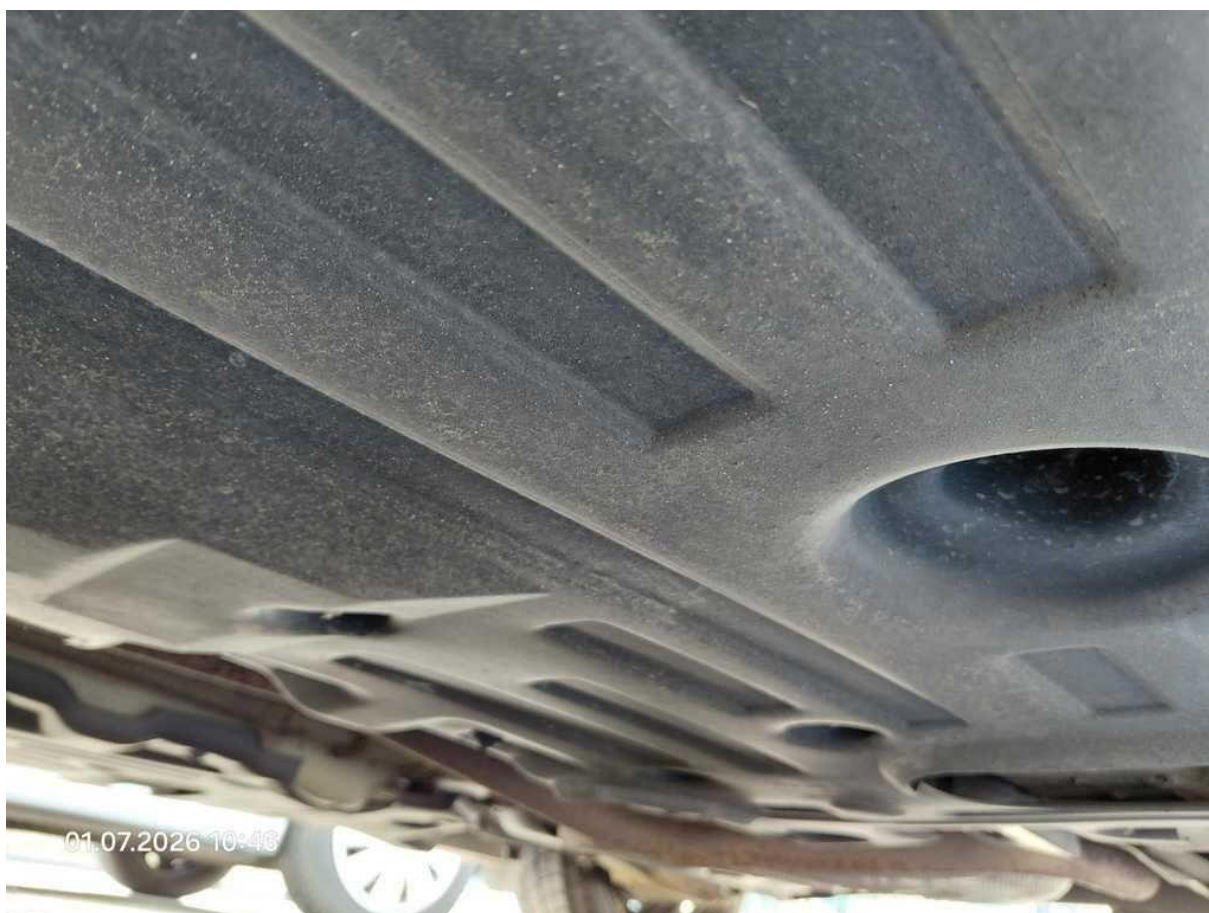
Fot. nr 17



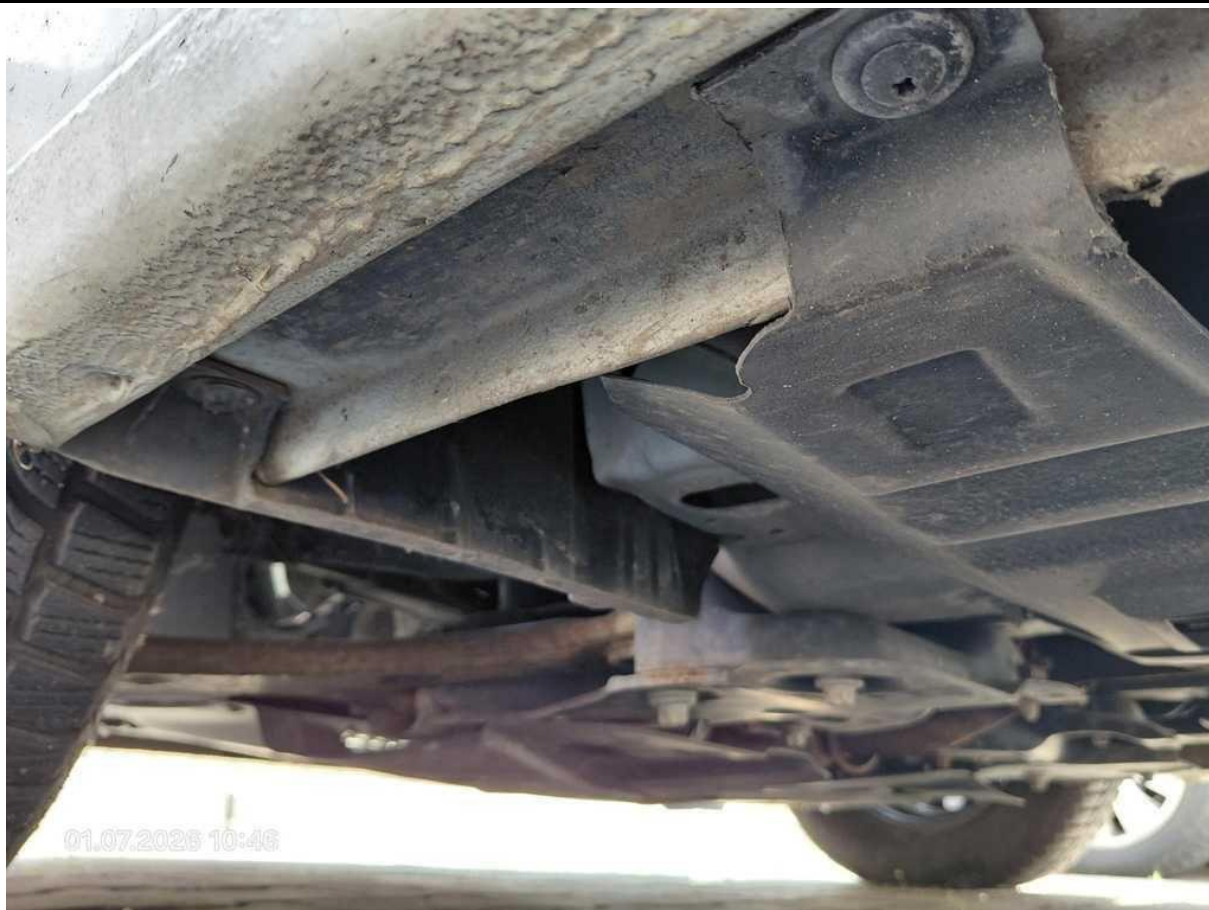
Fot. nr 18



Fot. nr 19



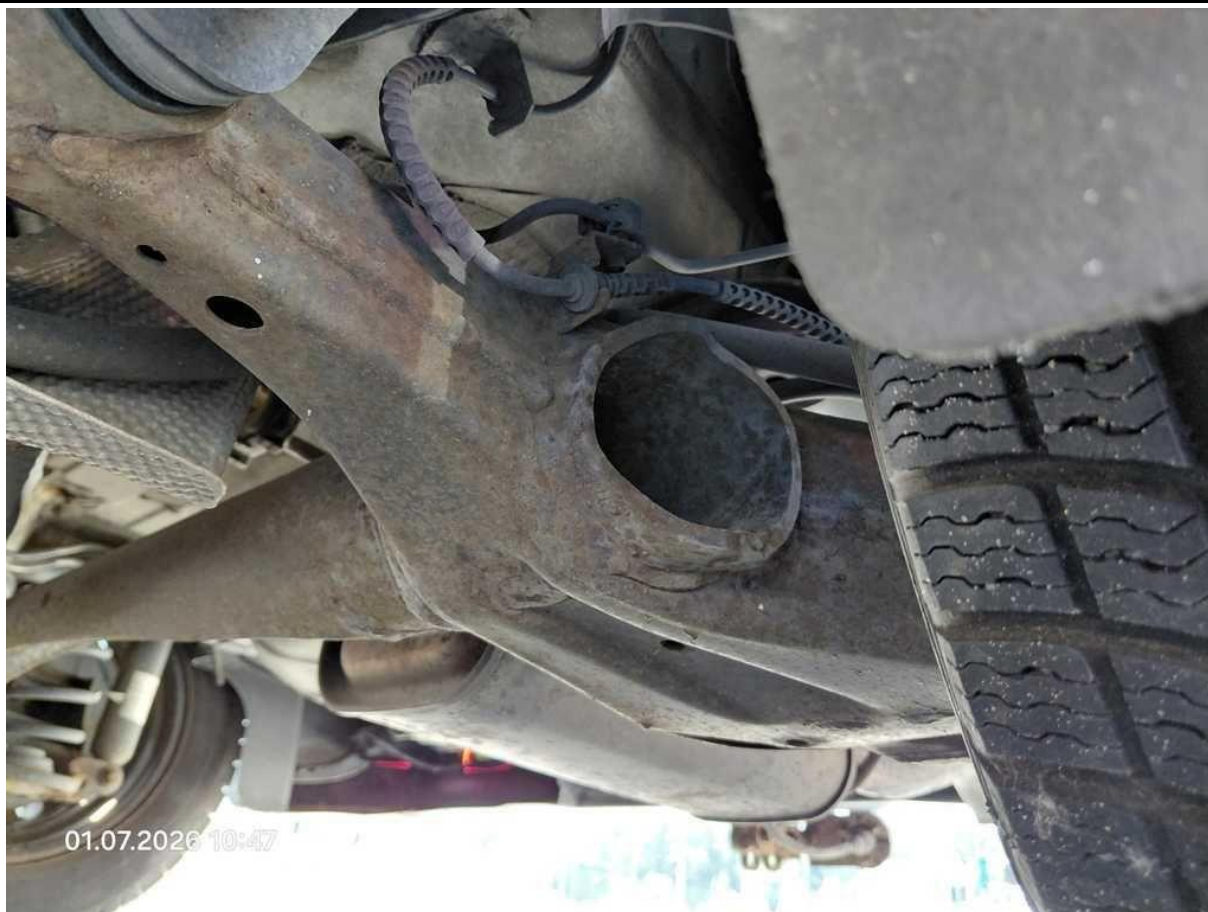
Fot. nr 20



Fot. nr 21



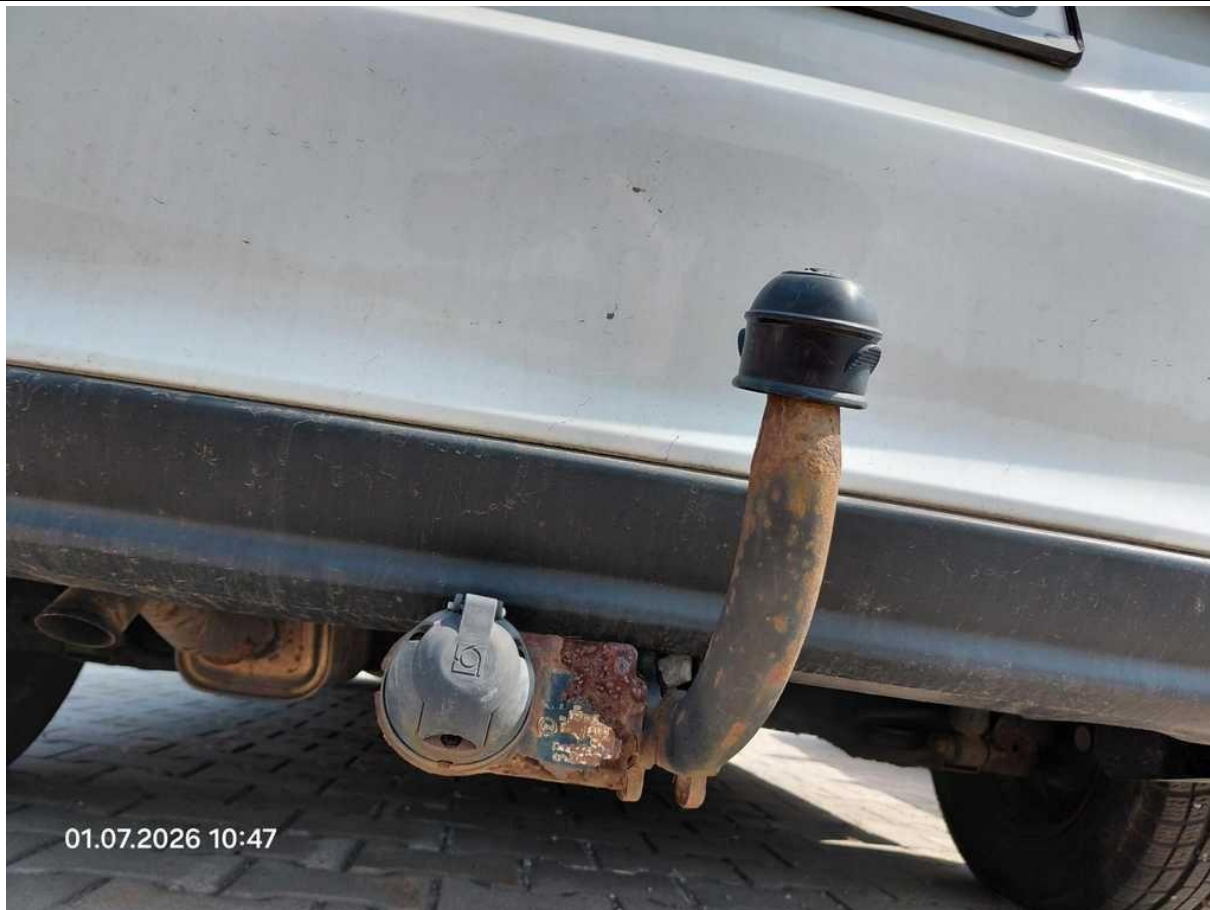
Fot. nr 22



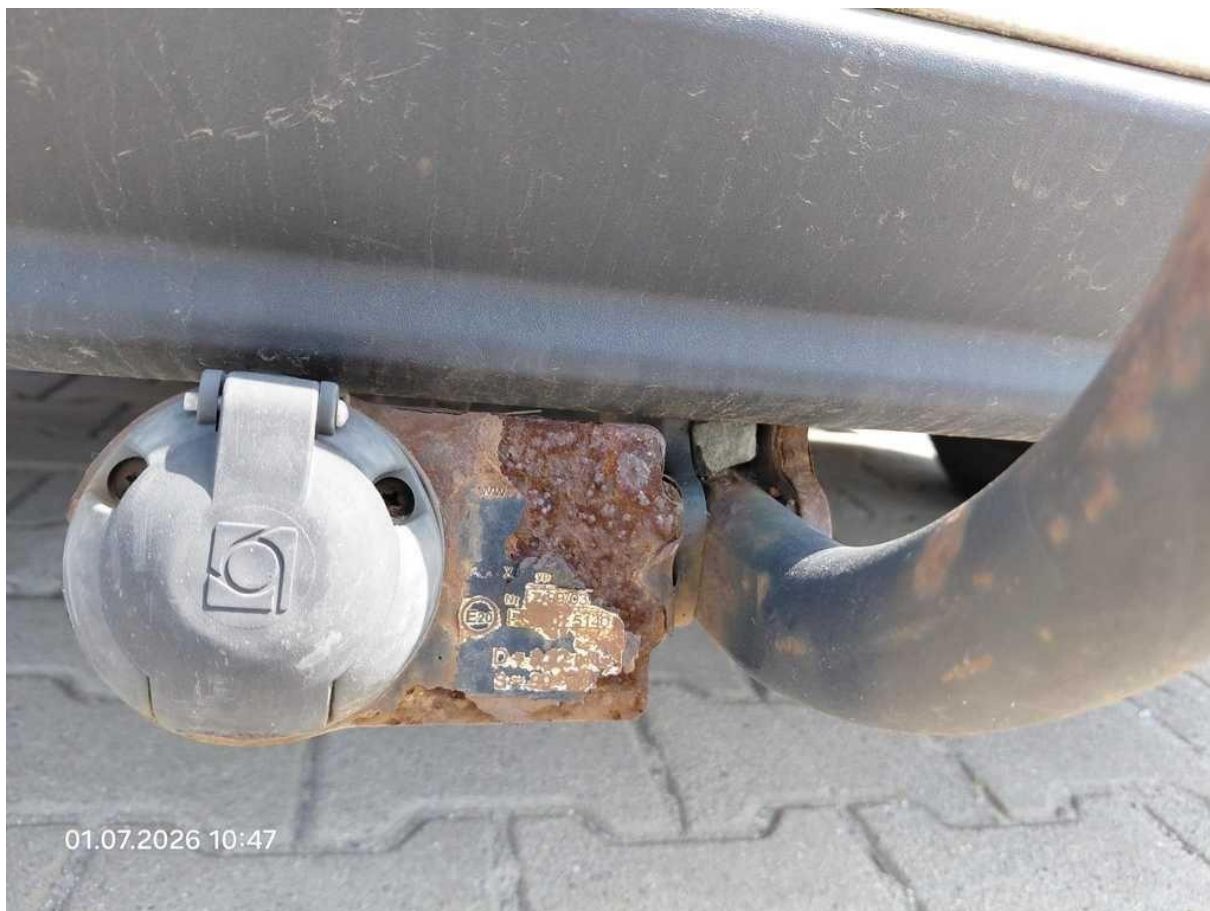
Fot. nr 23



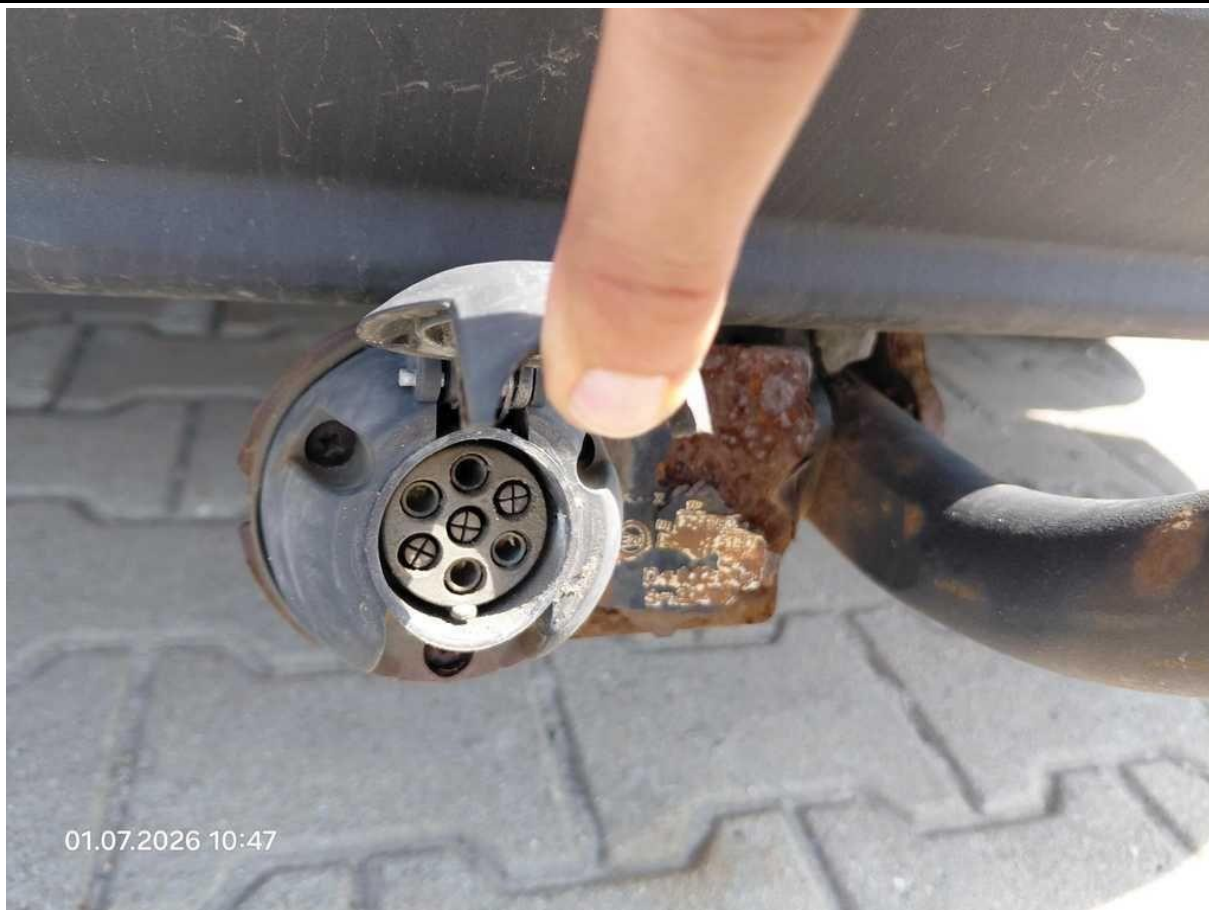
Fot. nr 24



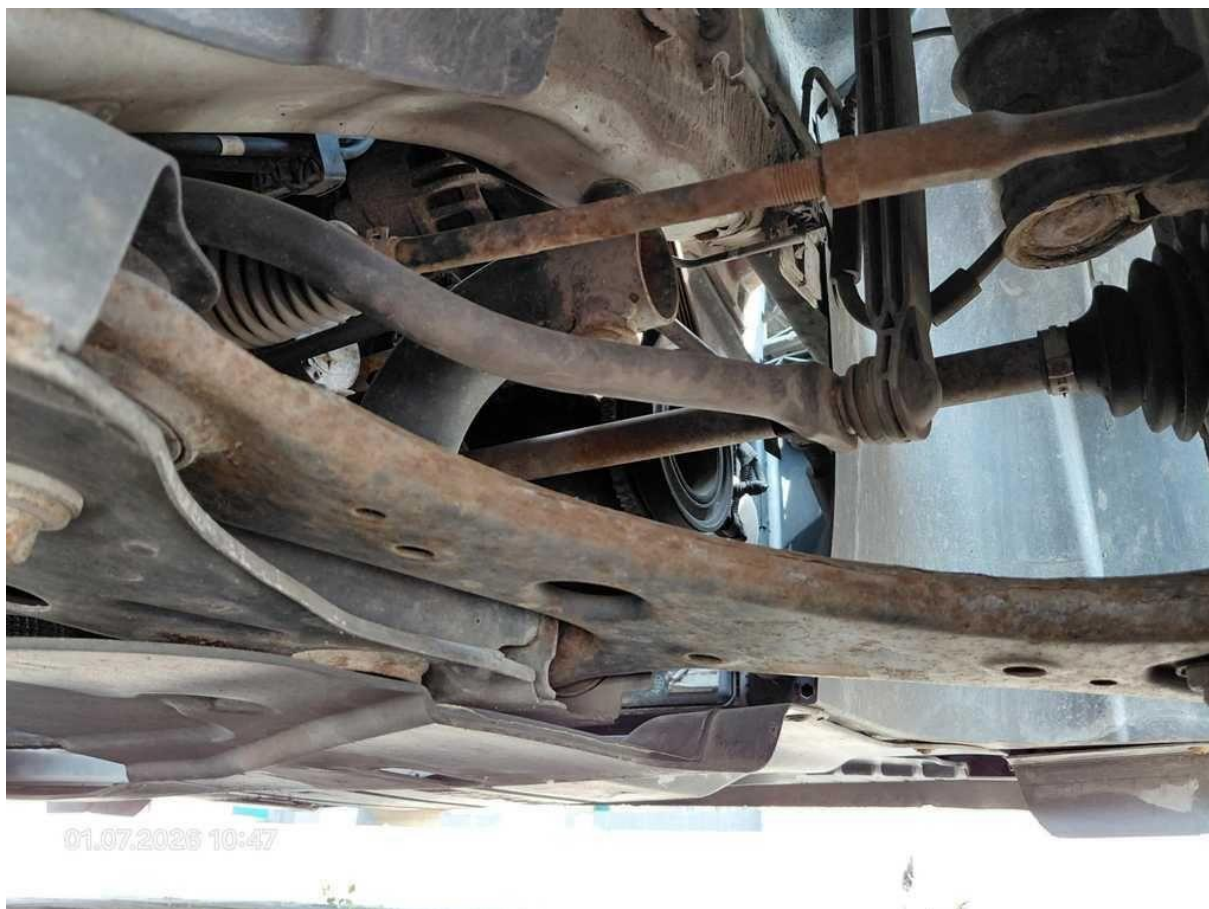
Fot. nr 25



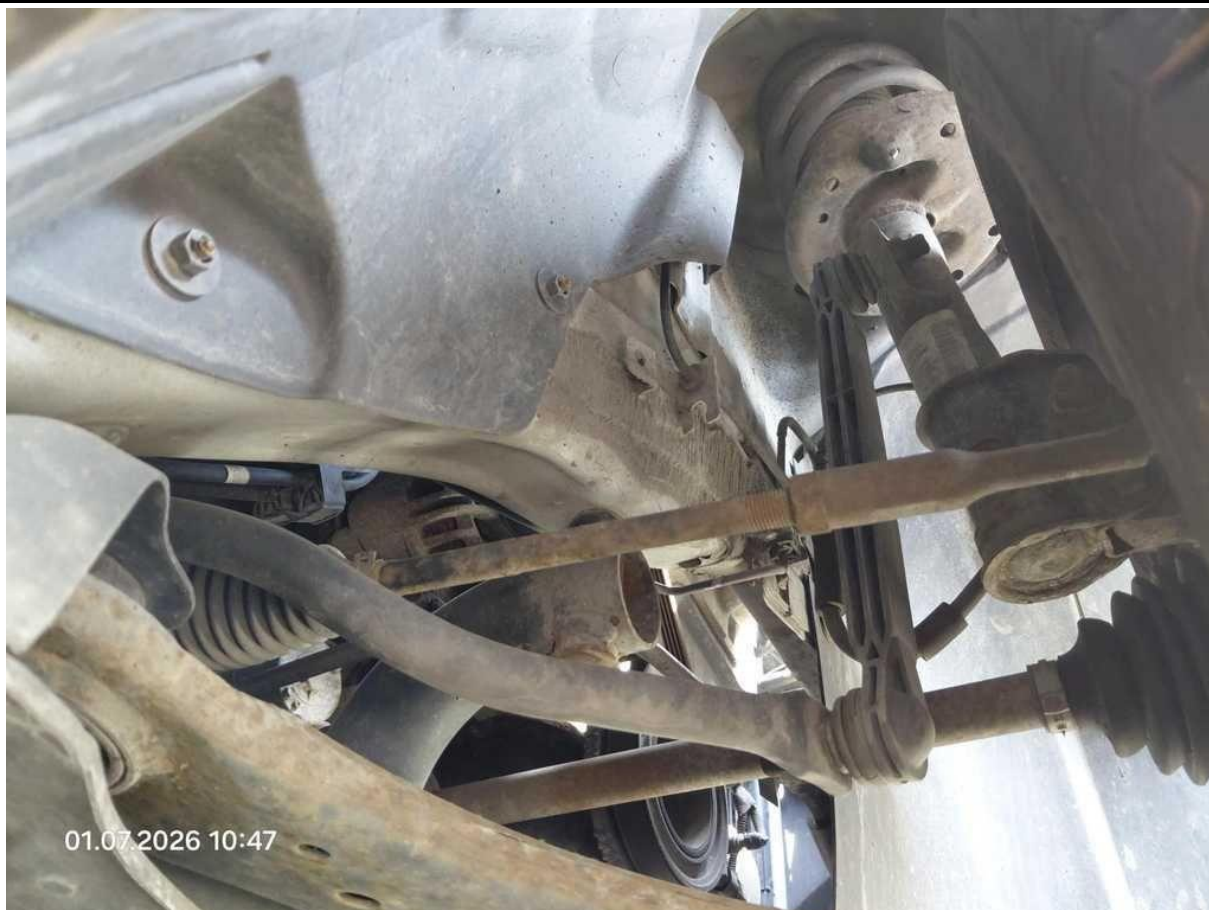
Fot. nr 26



Fot. nr 27



Fot. nr 28



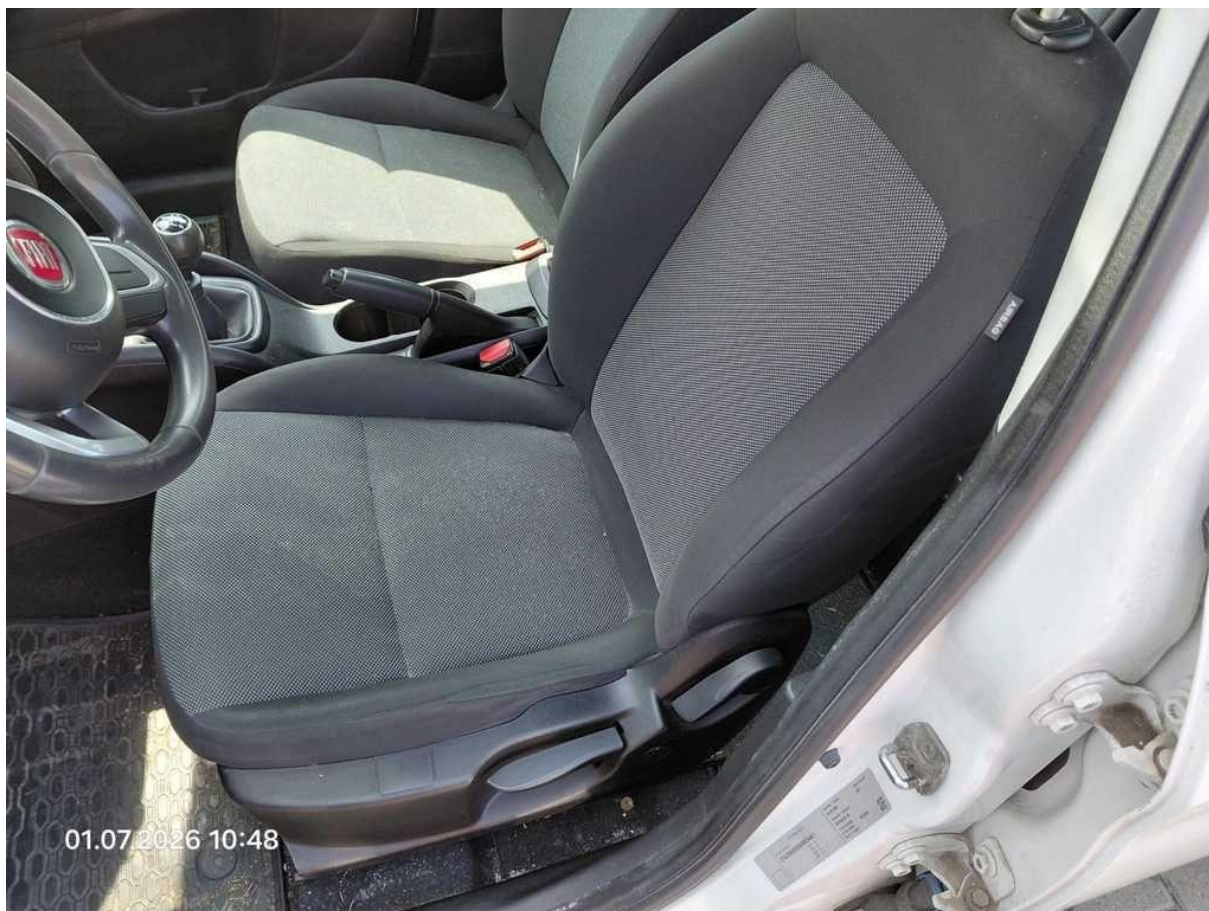
Fot. nr 29



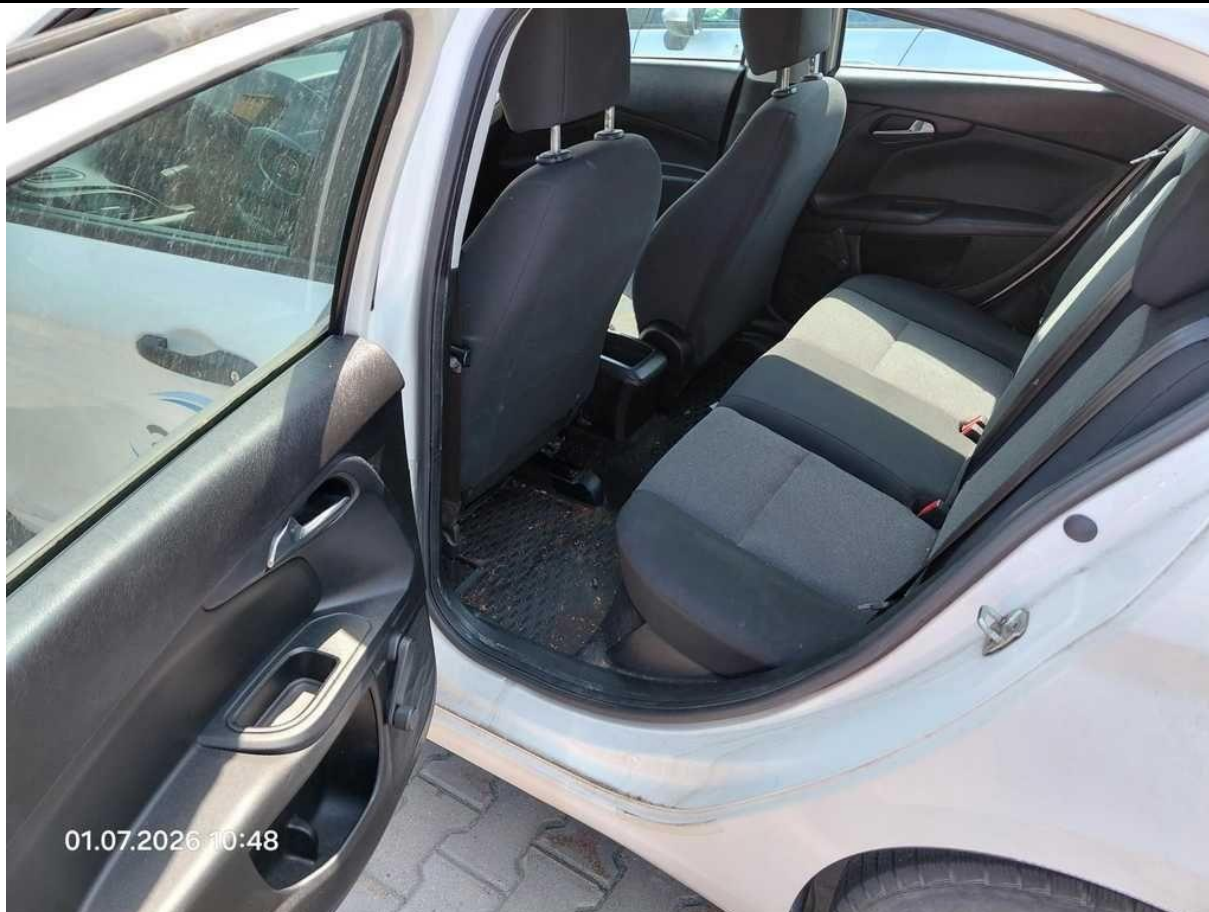
Fot. nr 30



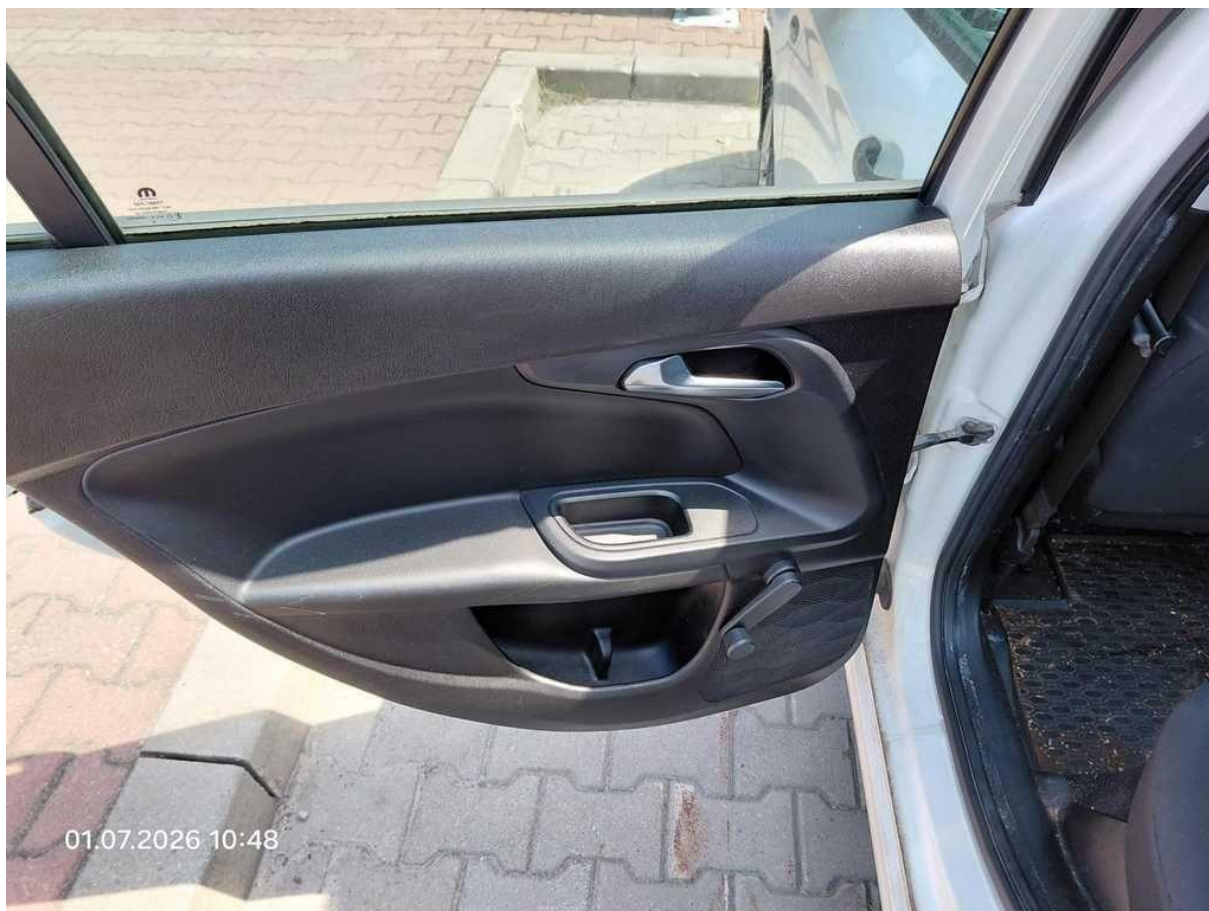
Fot. nr 31



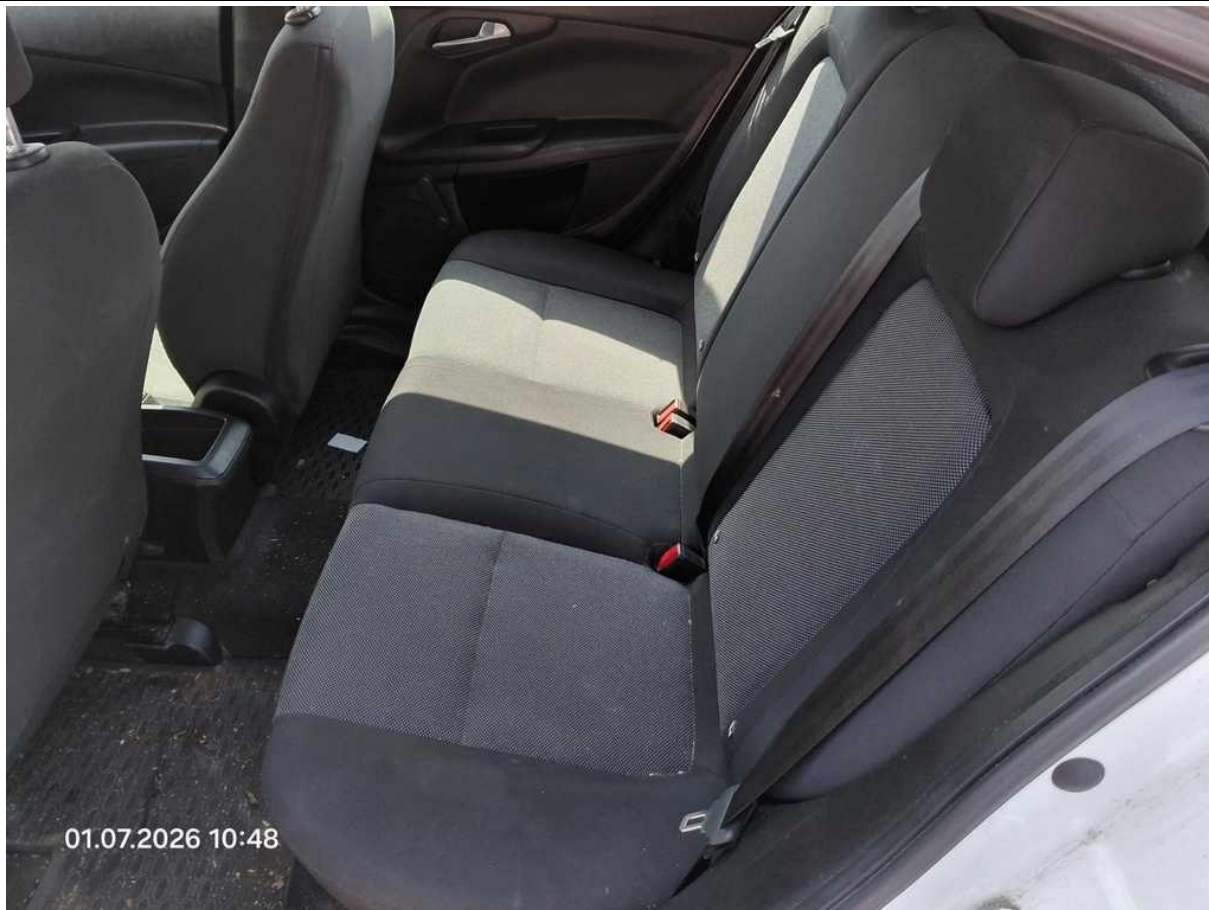
Fot. nr 32



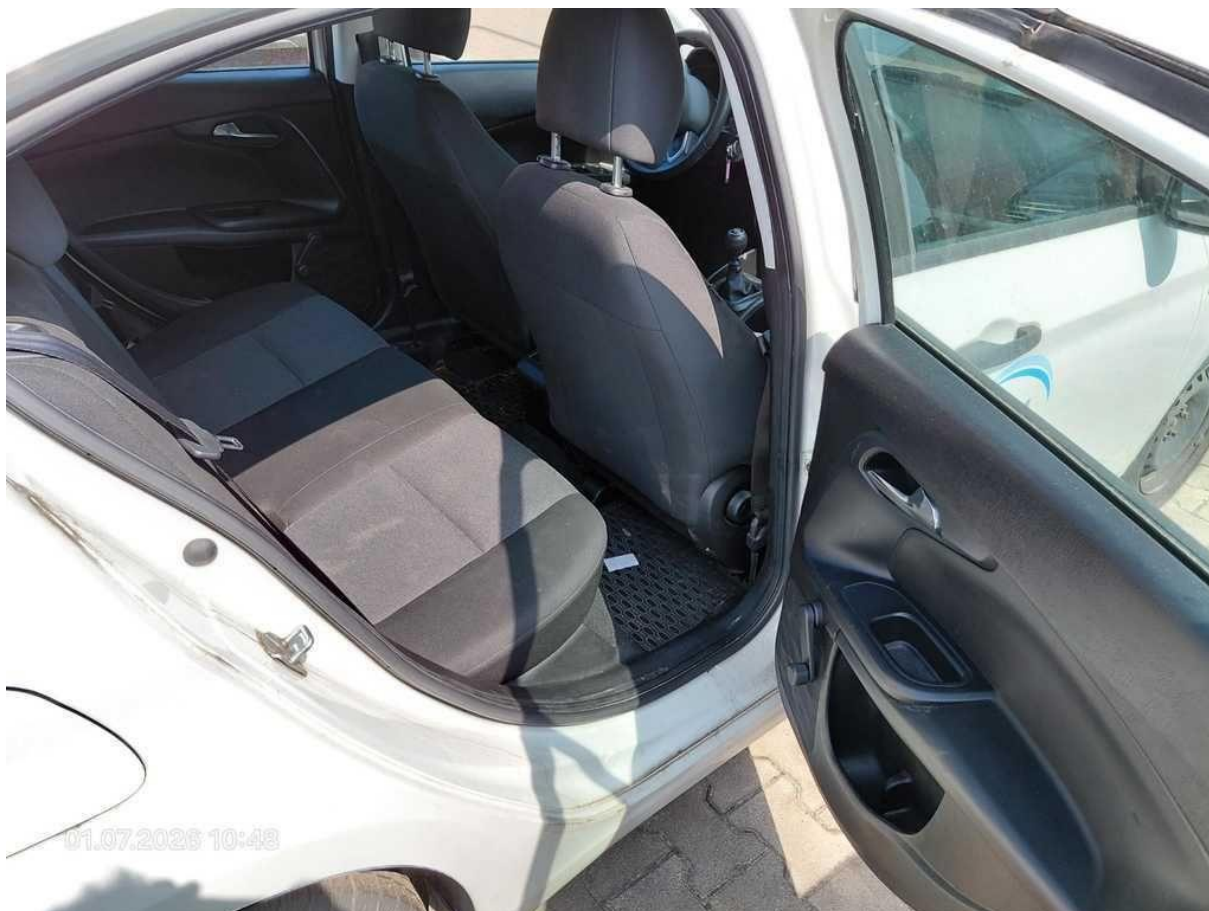
Fot. nr 33



Fot. nr 34



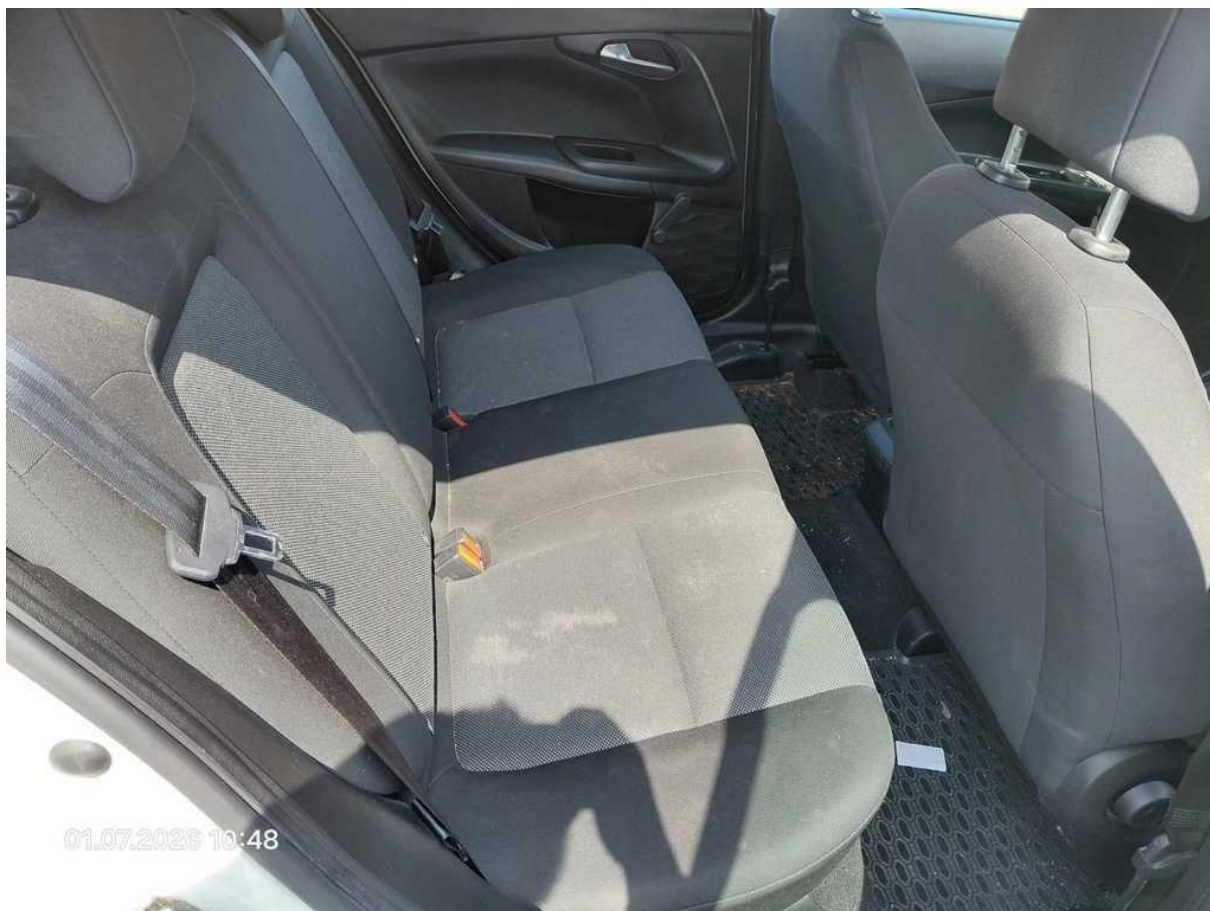
Fot. nr 35



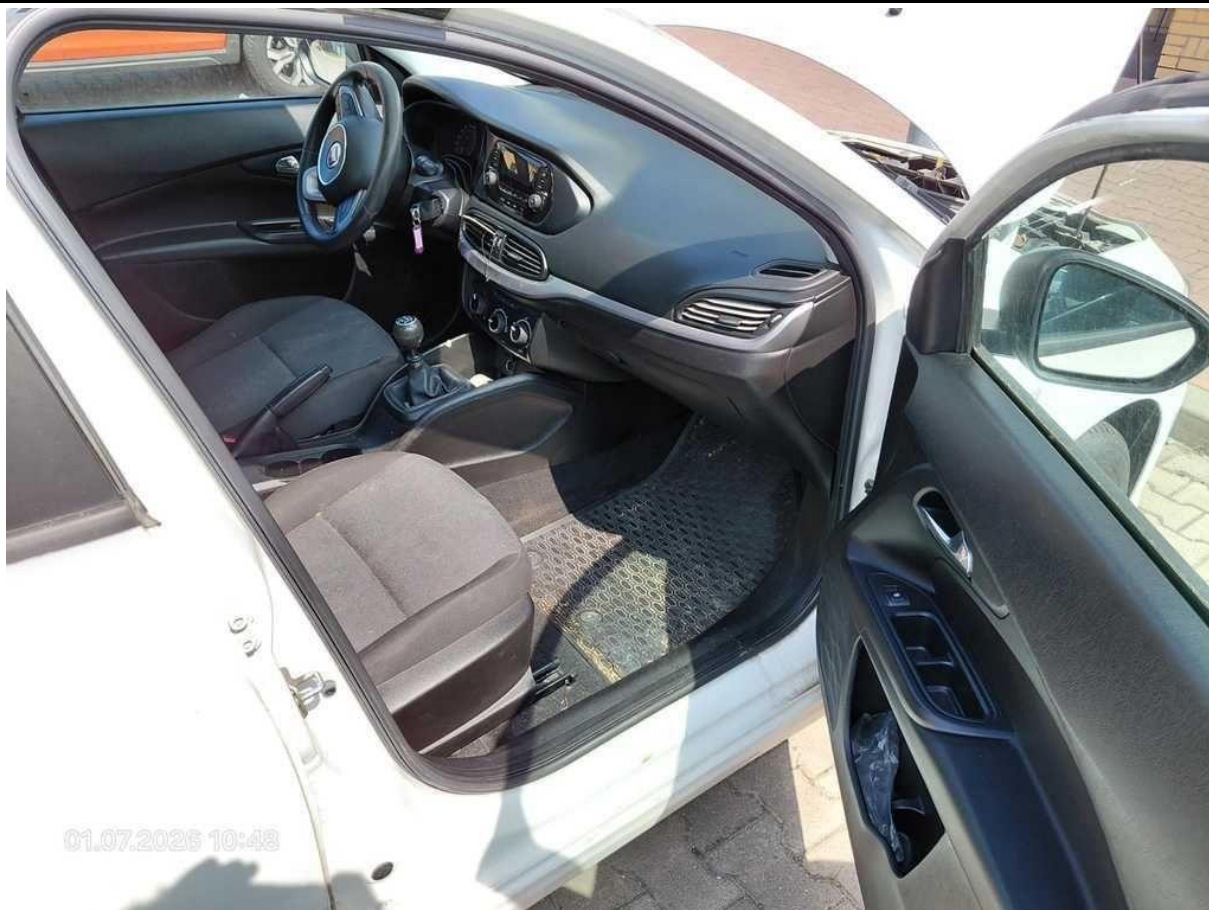
Fot. nr 36



Fot. nr 37



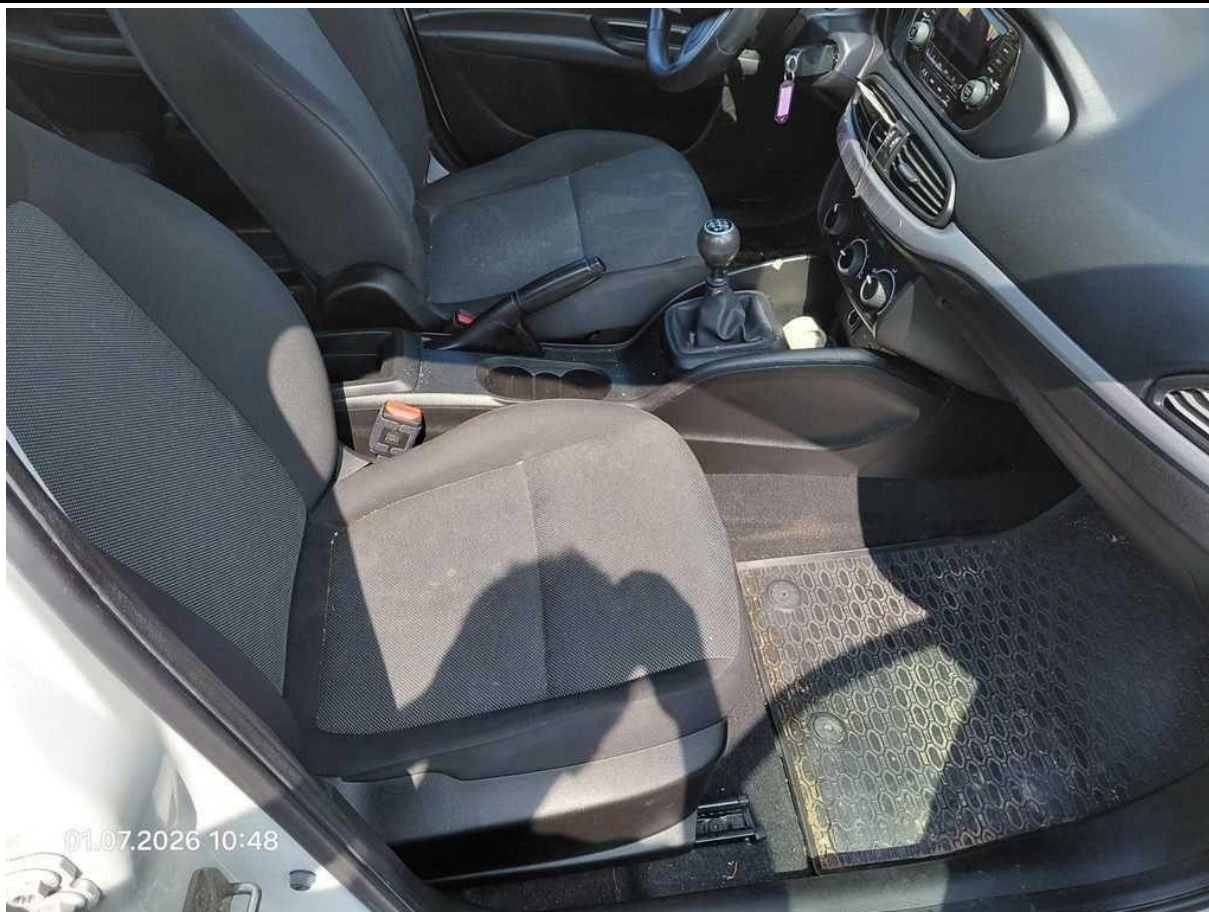
Fot. nr 38



Fot. nr 39



Fot. nr 40



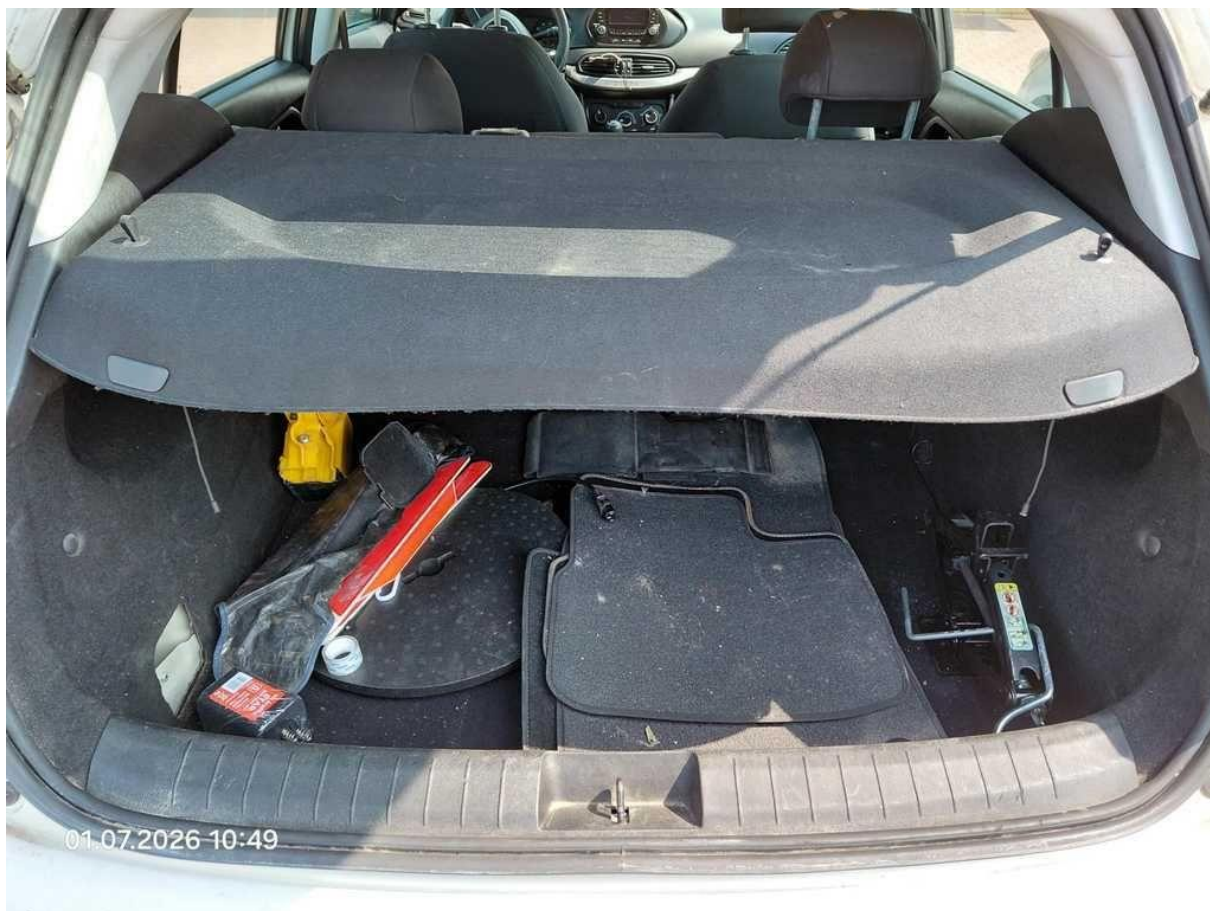
Fot. nr 41



Fot. nr 42



Fot. nr 43



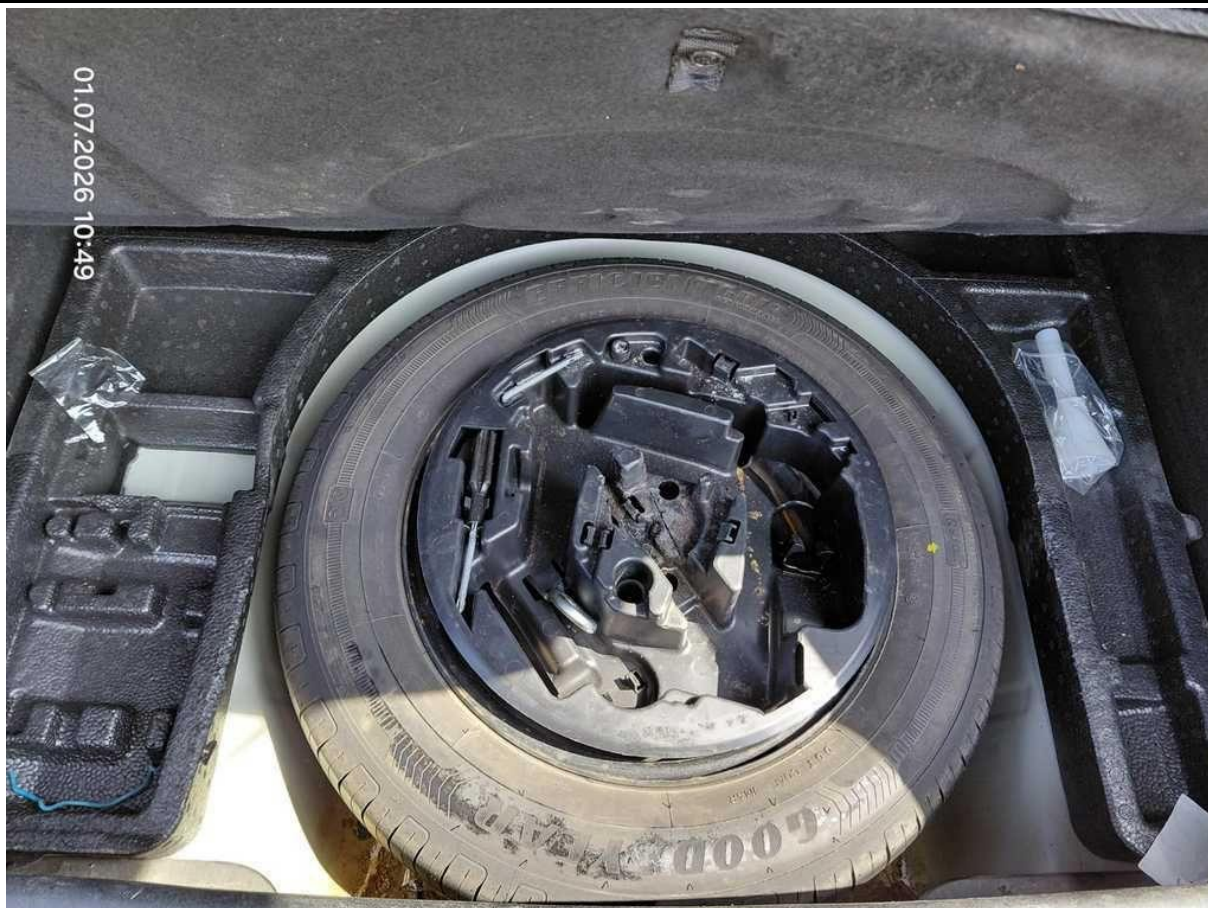
Fot. nr 44



Fot. nr 45



Fot. nr 46



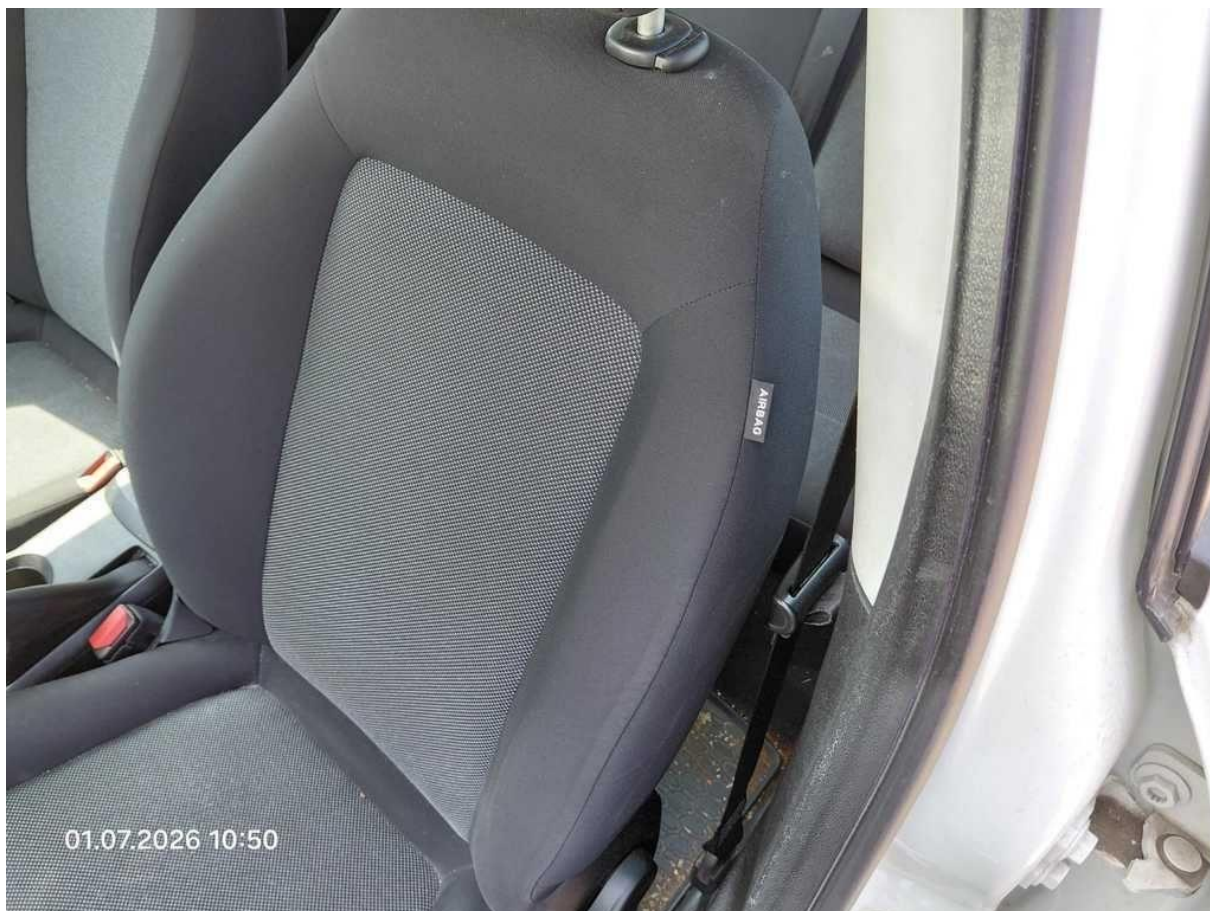
Fot. nr 47



Fot. nr 48



Fot. nr 49



Fot. nr 50



Fot. nr 51



Fot. nr 52



Fot. nr 53



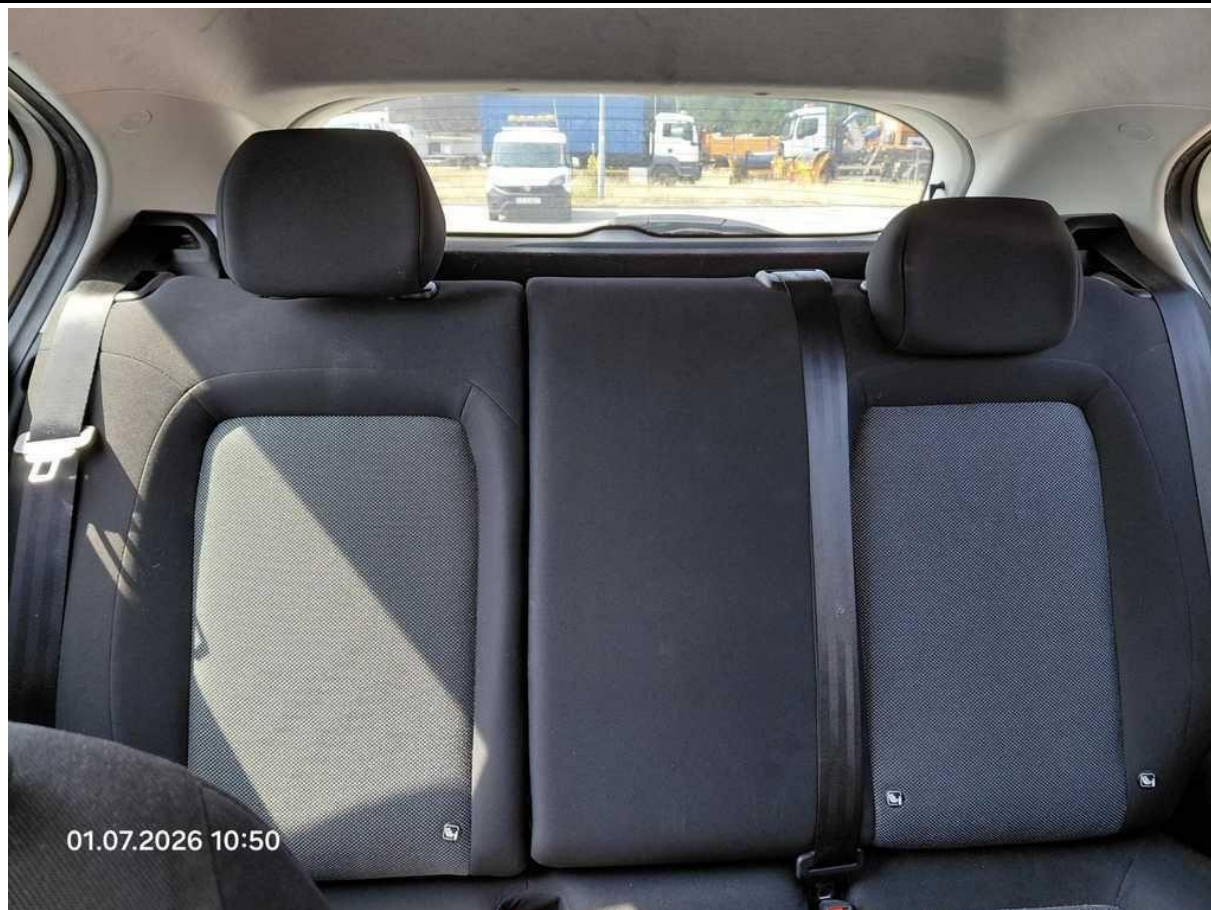
Fot. nr 54



Fot. nr 55



Fot. nr 56



Fot. nr 57



Fot. nr 58



Fot. nr 59



Fot. nr 60



Fot. nr 61



Fot. nr 62



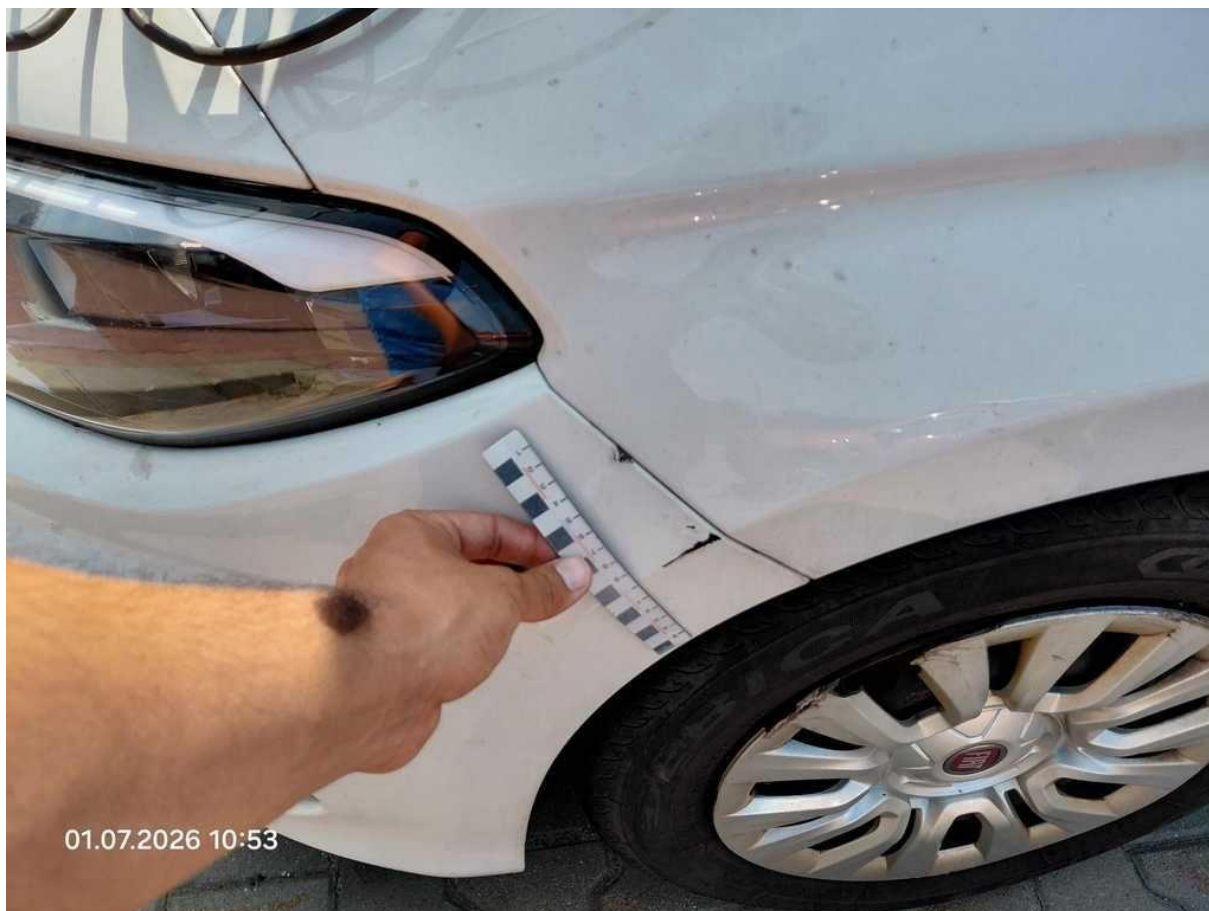
Fot. nr 63



Fot. nr 64



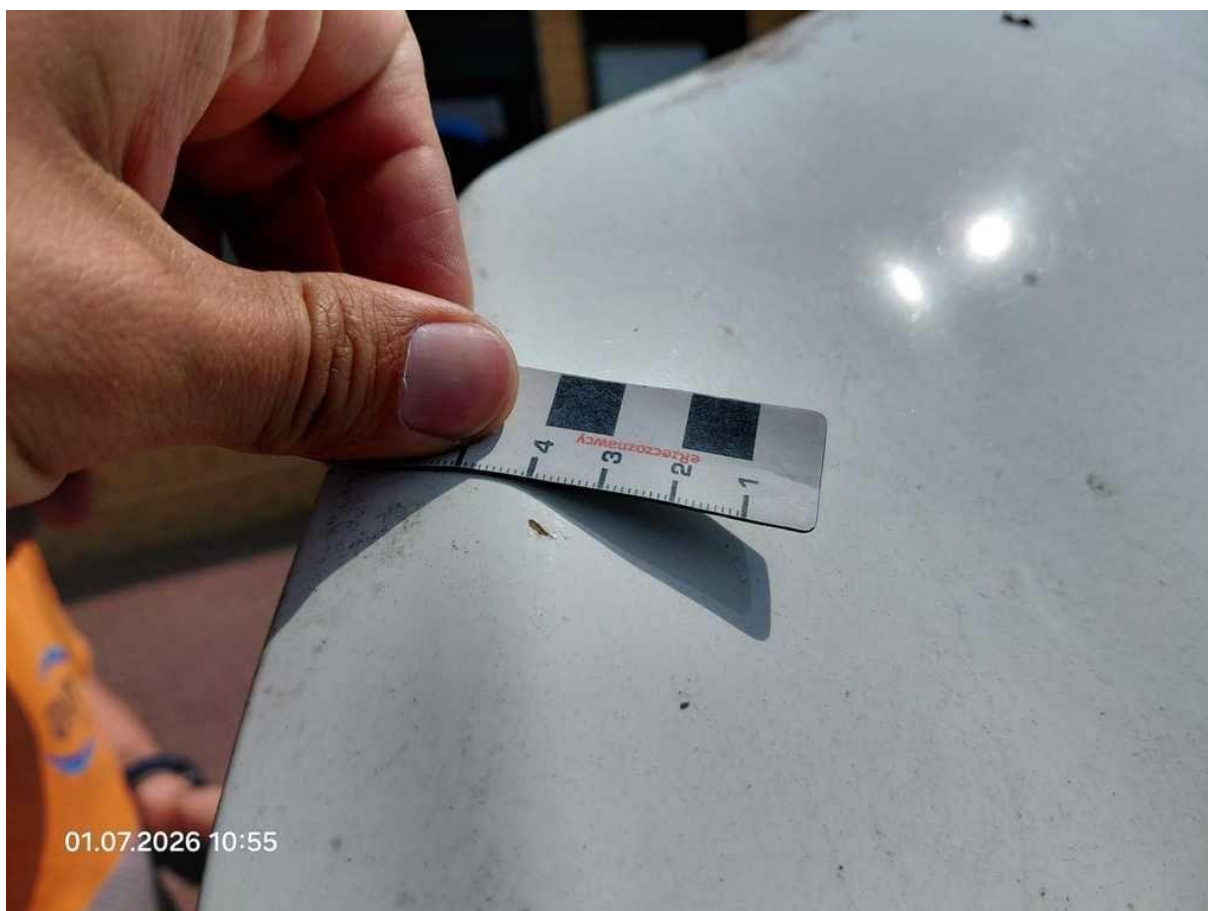
Fot. nr 65



Fot. nr 66



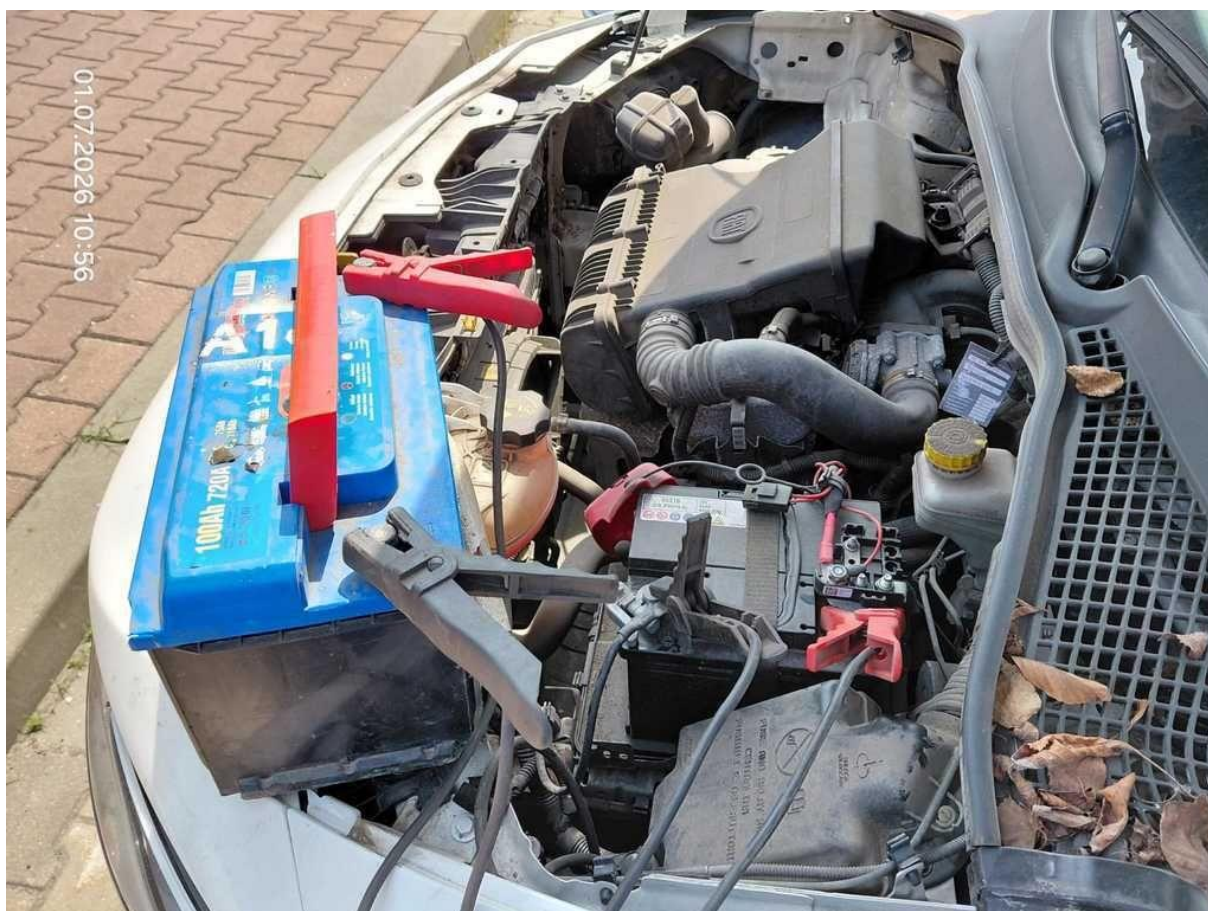
Fot. nr 67



Fot. nr 68



Fot. nr 69



Fot. nr 70



Fot. nr 71



Fot. nr 72



Fot. nr 73



Fot. nr 74



Fot. nr 75



Fot. nr 76



Fot. nr 77



Fot. nr 78



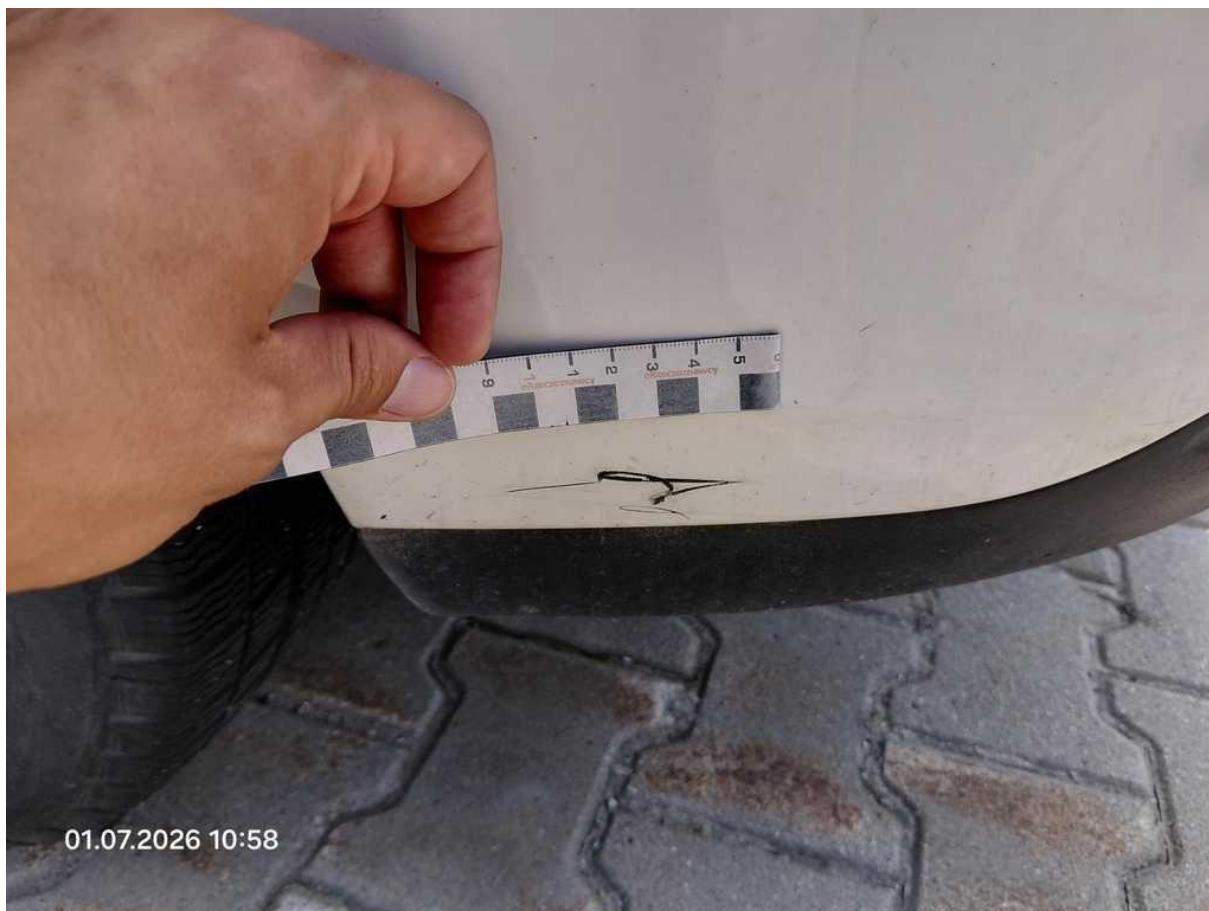
Fot. nr 79



Fot. nr 80



Fot. nr 81



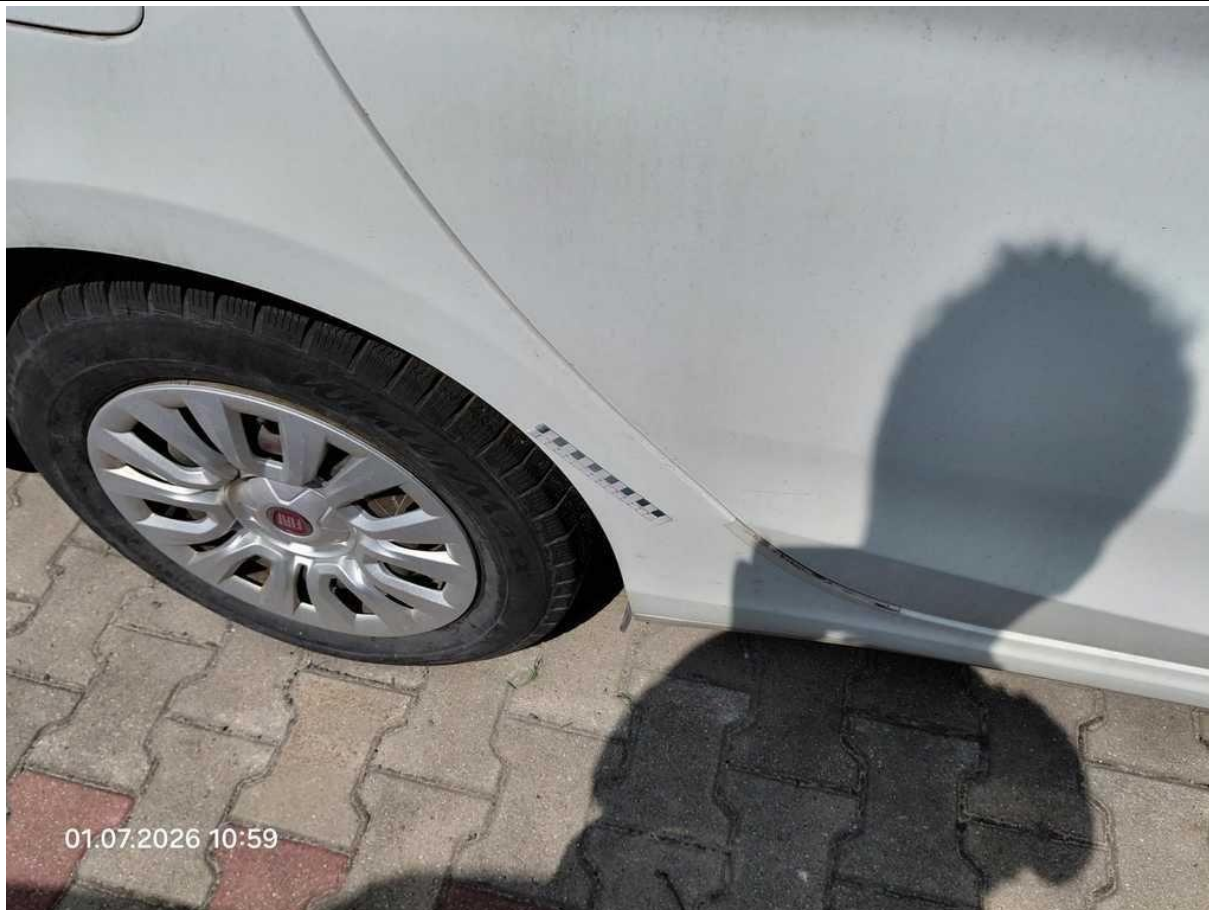
Fot. nr 82



Fot. nr 83



Fot. nr 84



Fot. nr 85



Fot. nr 86



Fot. nr 87



Fot. nr 88



Fot. nr 89



Fot. nr 90



Fot. nr 91



Fot. nr 92



Fot. nr 93



Fot. nr 94



Fot. nr 95



Fot. nr 96



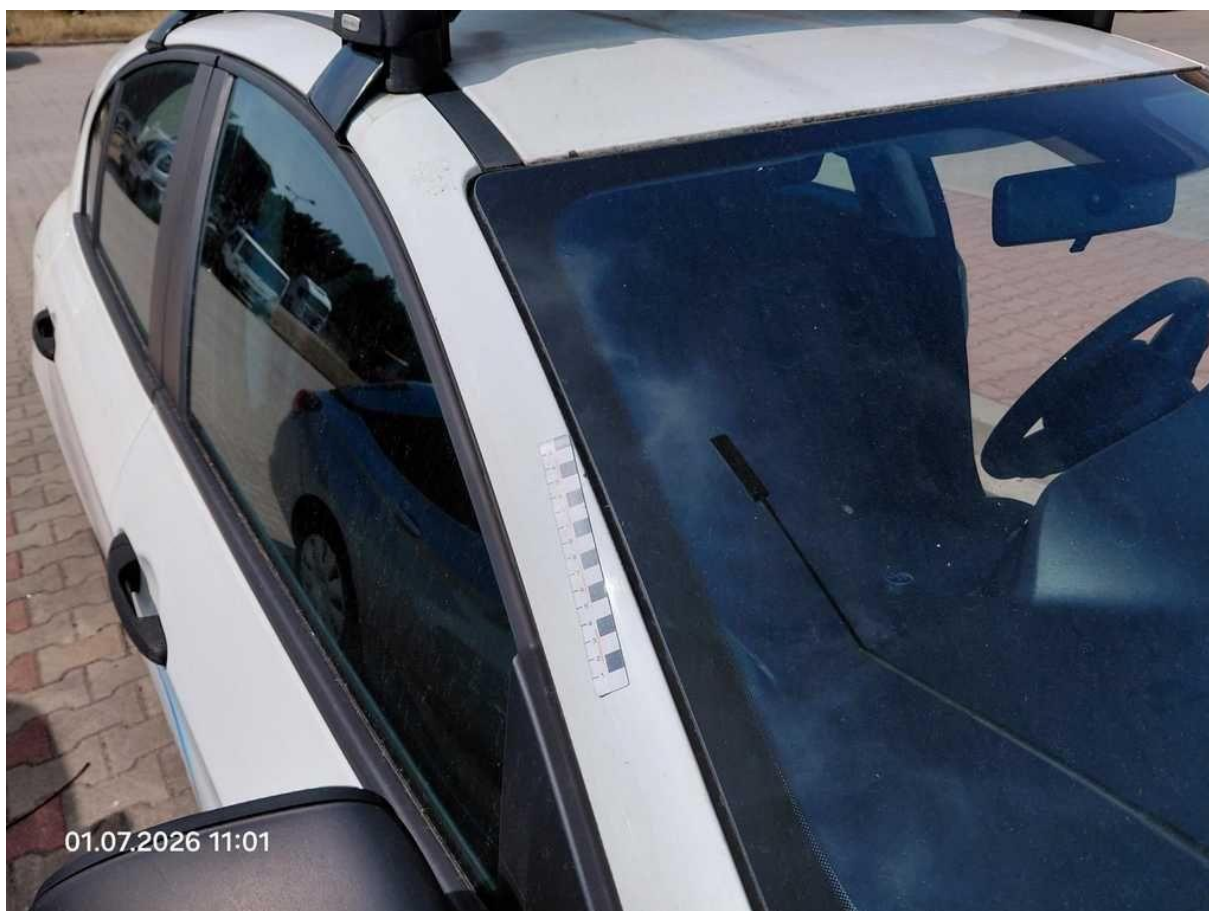
Fot. nr 97



Fot. nr 98



Fot. nr 99



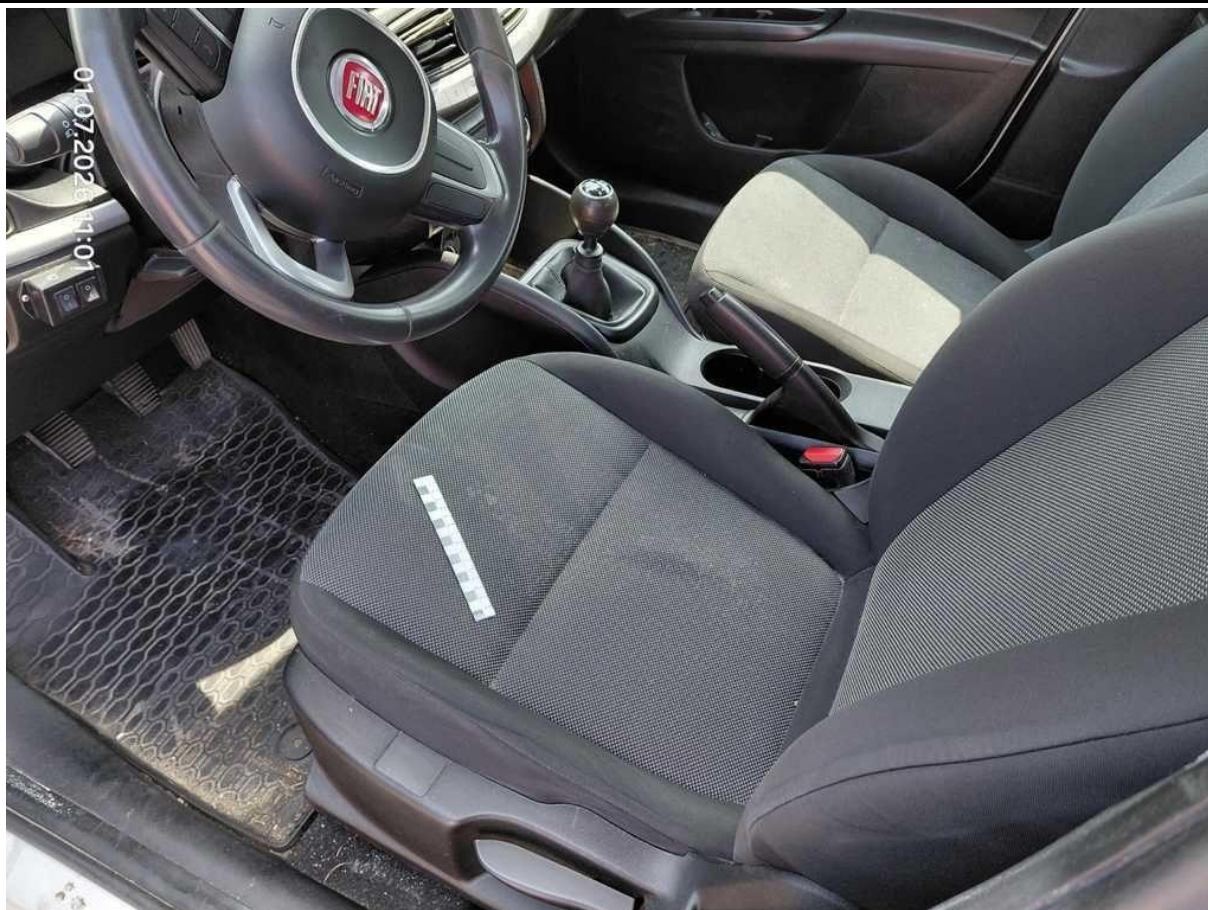
Fot. nr 100



Fot. nr 101



Fot. nr 102



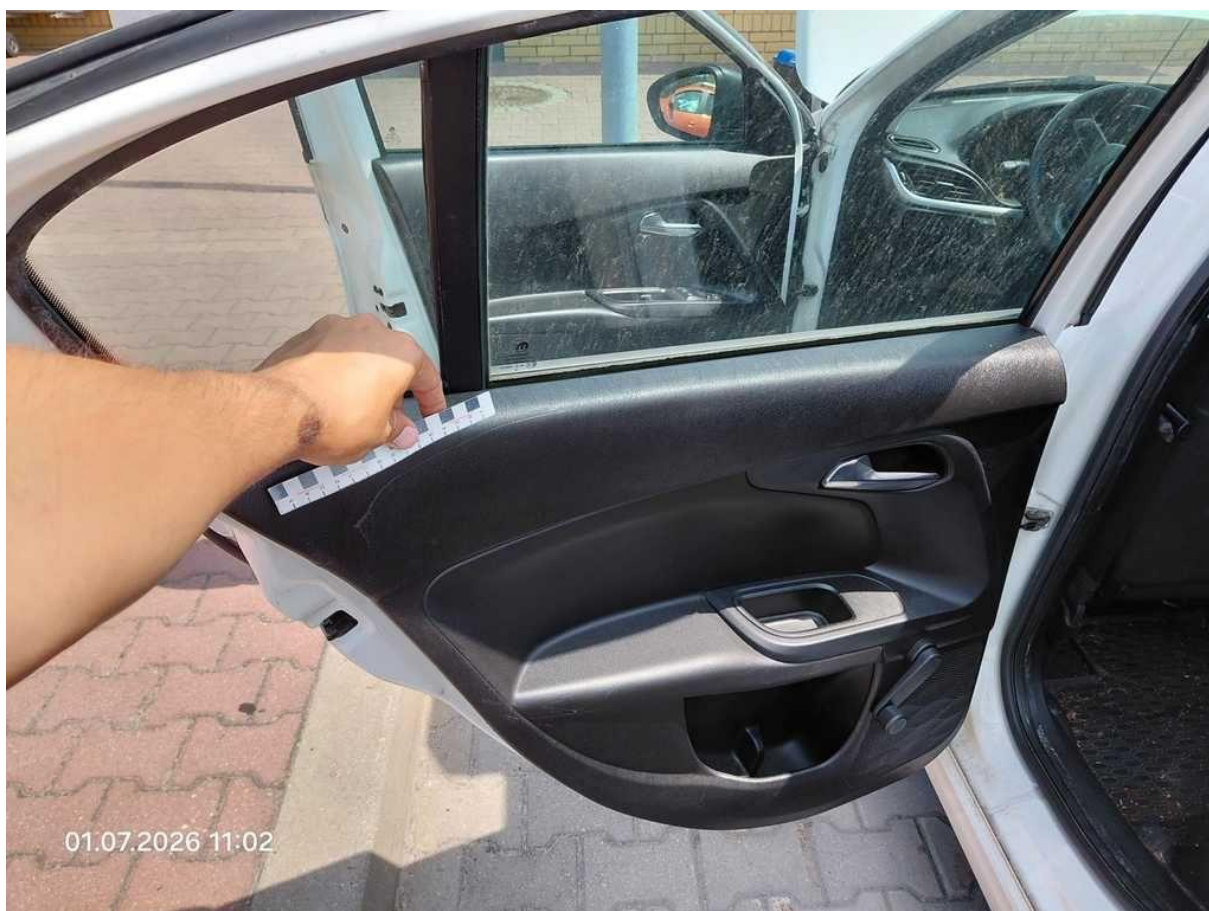
Fot. nr 103



Fot. nr 104



Fot. nr 105



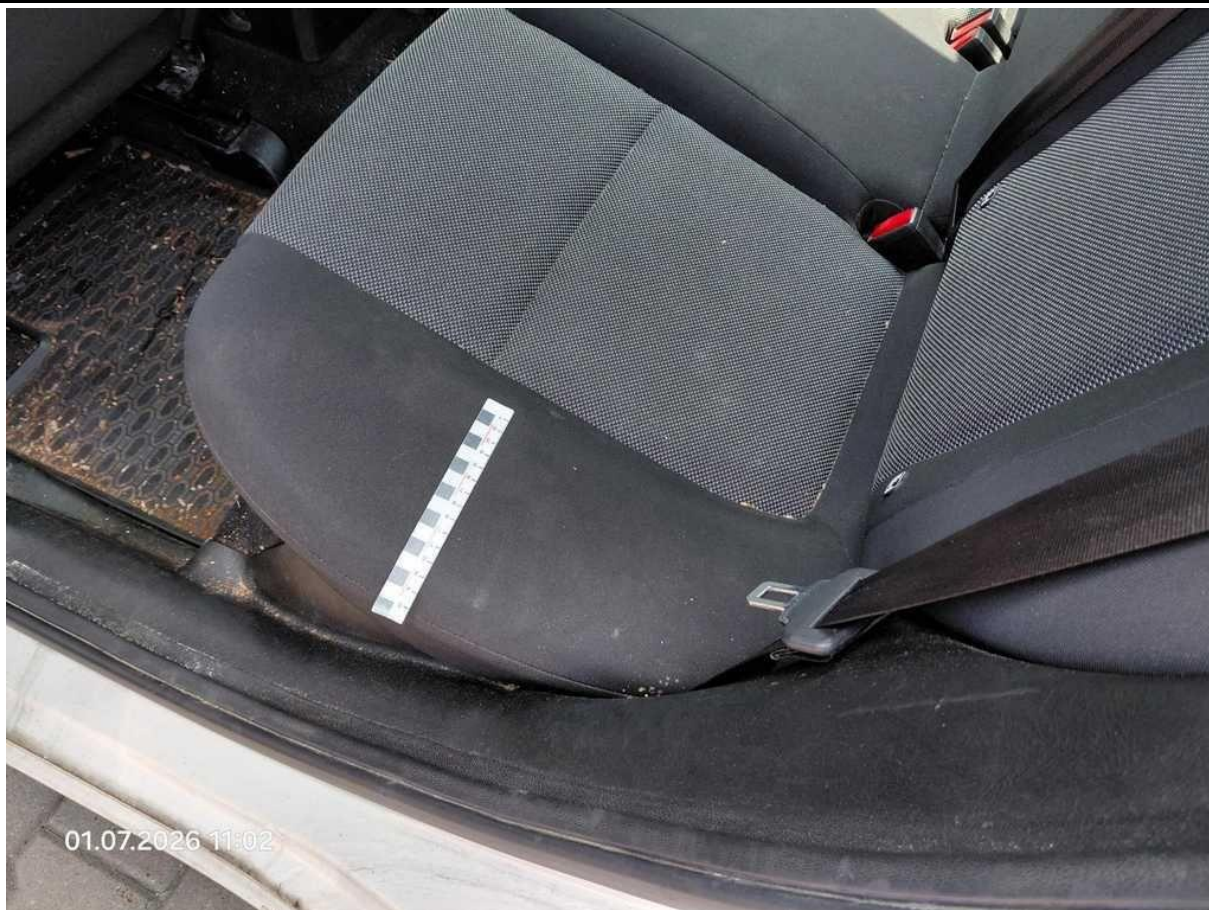
Fot. nr 106



Fot. nr 107



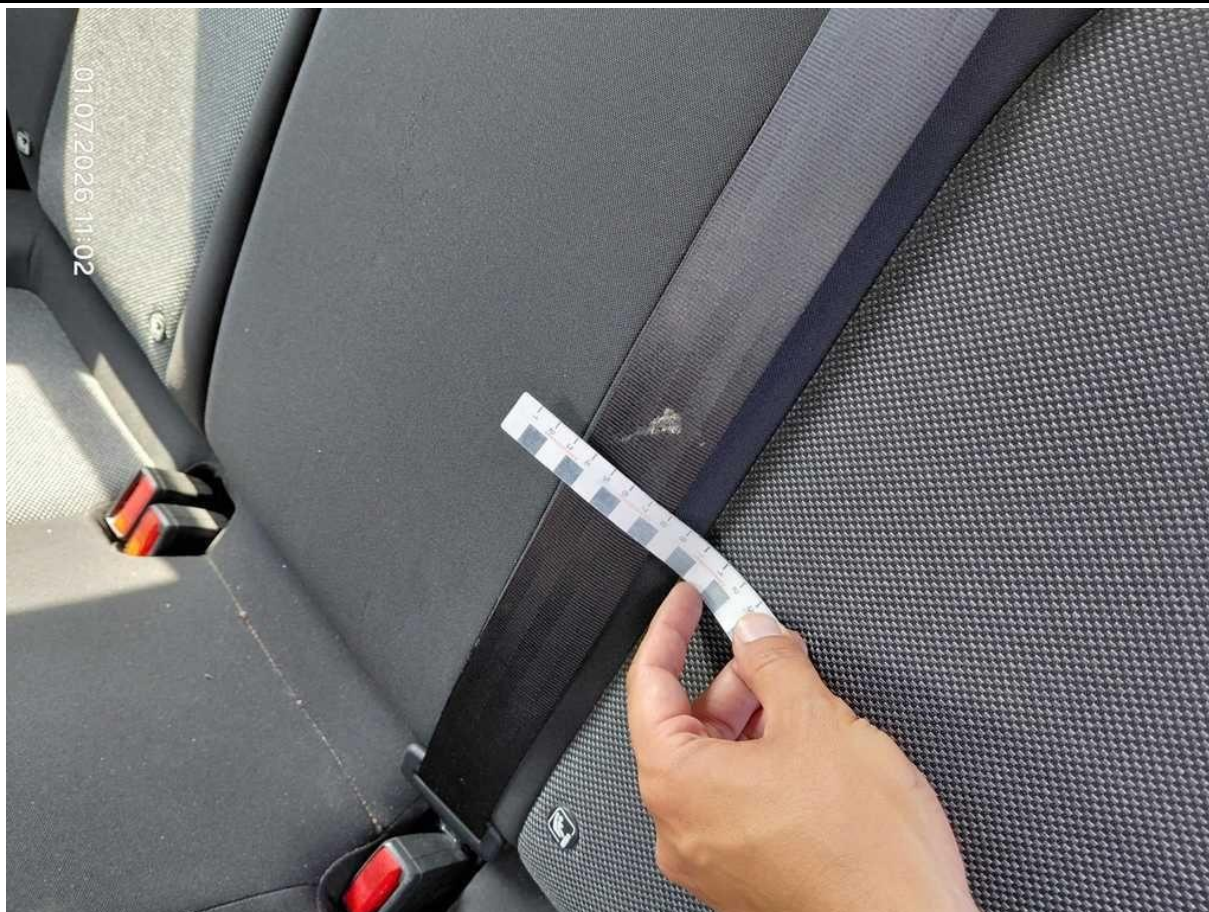
Fot. nr 108



Fot. nr 109



Fot. nr 110



Fot. nr 111



Fot. nr 112



Fot. nr 113



Fot. nr 114



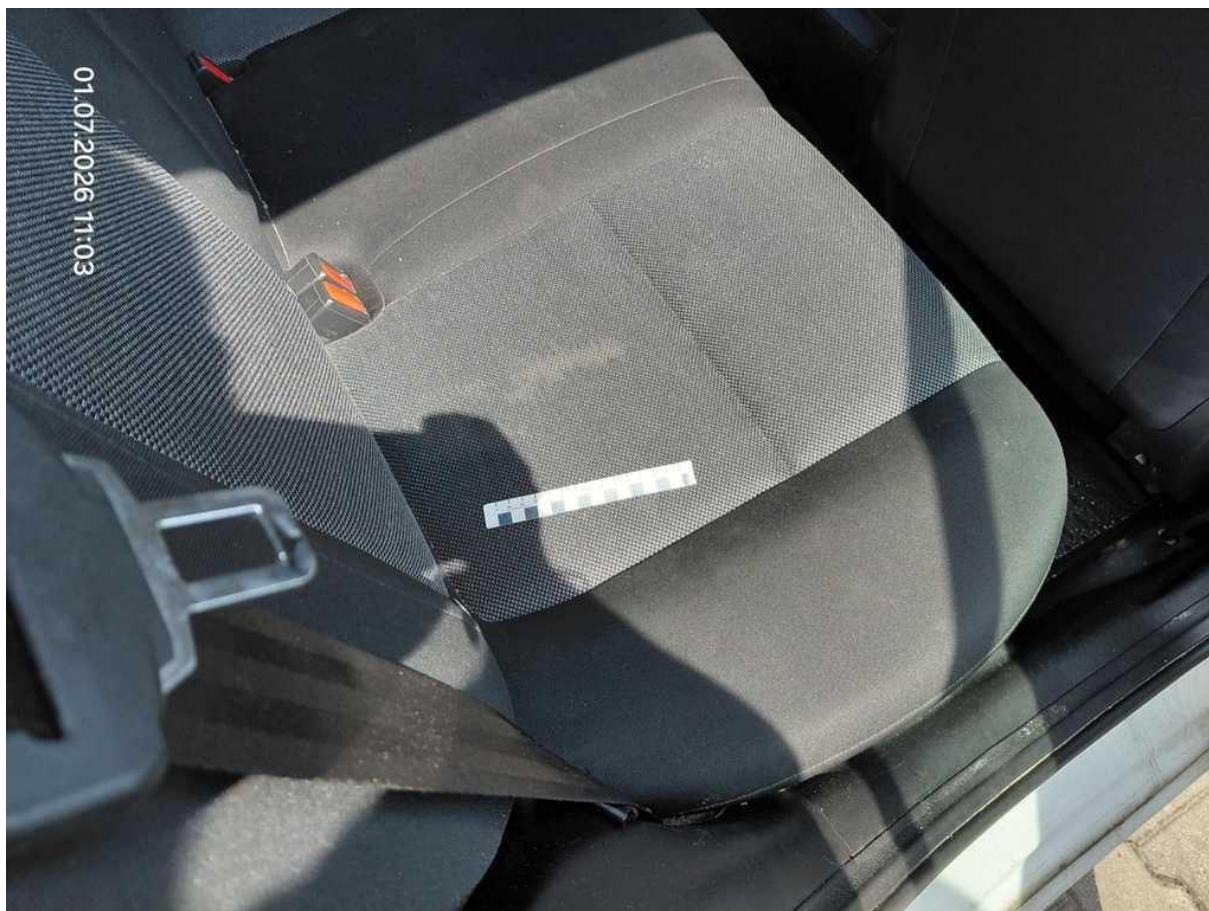
Fot. nr 115



Fot. nr 116



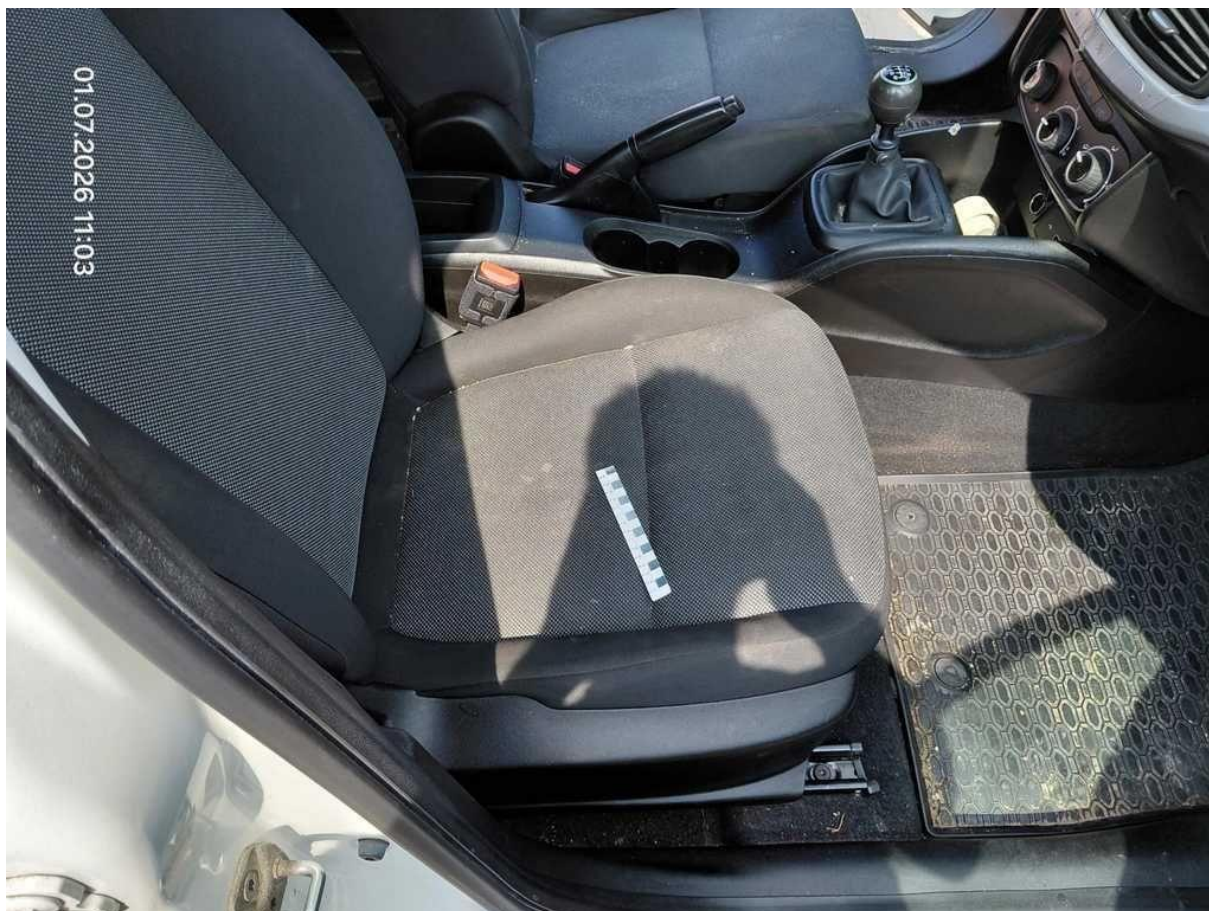
Fot. nr 117



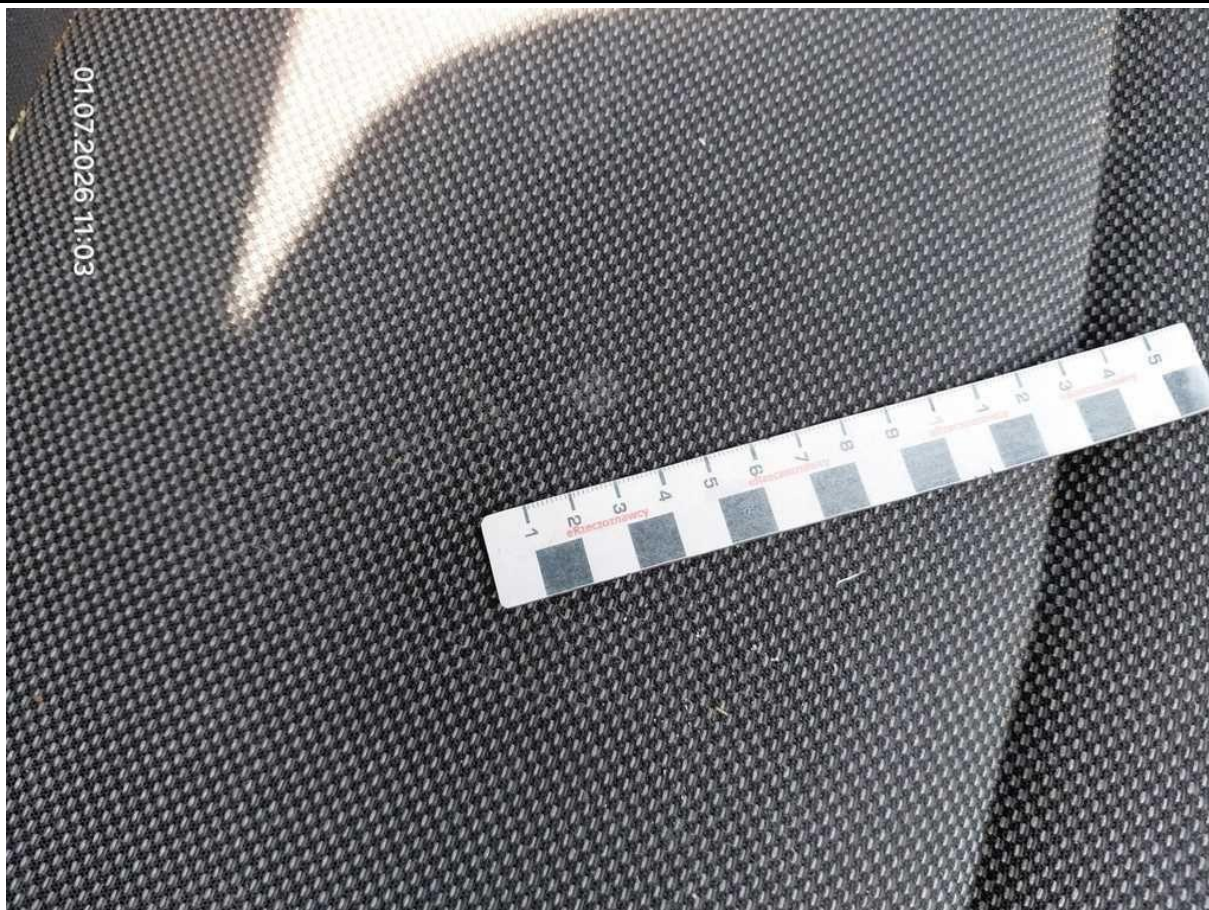
Fot. nr 118



Fot. nr 119



Fot. nr 120



Fot. nr 121



Fot. nr 122



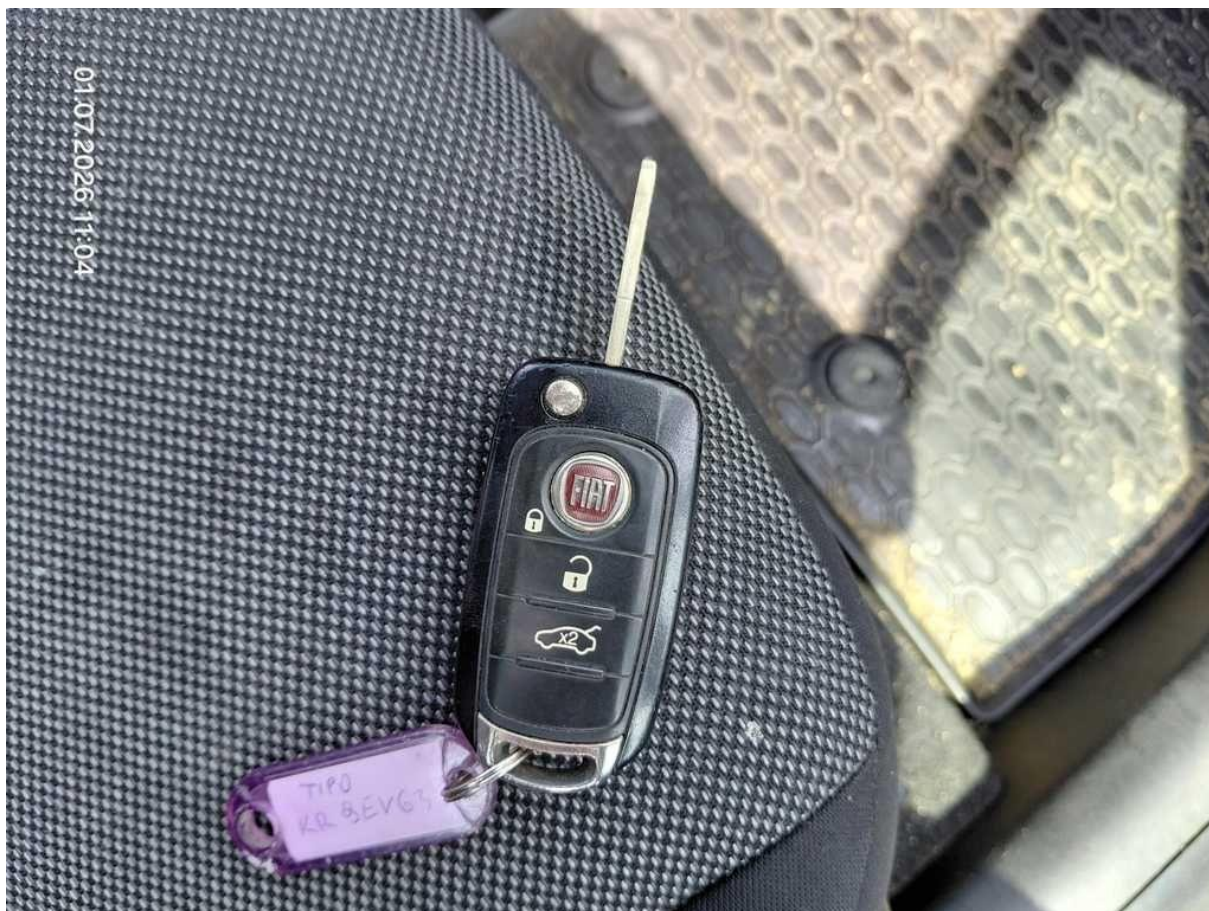
Fot. nr 123



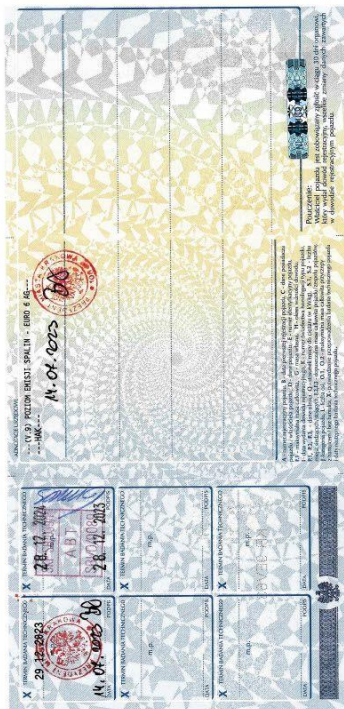
Fot. nr 124



Fot. nr 125



Fot. nr 126



Fot. nr 129

Dokument wystawiony elektronicznie, wa ny bez podpisu