

Nr zlecenia: 144/25/06/2026/CarArena STANDARD

z dnia: 2026/06/25

Zleceniodawca:

CARARENA - Aukcje Samochodowe
ul. Budowlanych 7
62-081 Baranowo

Rzeczoznawca:

Albert Kalu ny/zatw. Pion Weryfikacyjny eRzeczoznawcy



Wycena wartości

Zadanie: Określenie wartości rynkowej pojazdu

DANE IDENTYFIKACYJNE POJAZDU (*)

Dane: [C] VII-2026

| | |
|---|-----------------------------------|
| Rodzaj pojazdu: Samochód ciężarowy | VIN: ZCNH96432DFC02013 |
| Marka: ASTRA | Nr rejestracyjny: KK73083 |
| Model pojazdu: HD9 26.0t | Nr Info-Ekspert: 142-05133 |
| Wersja: 64.48-80 | Rok produkcji: 2014 |

| | |
|--|---|
| Wskazanie drogomierza | 70201 km |
| Data pierwszej rejestracji | 2014/02/10, (w Polsce: 2023/02/01) |
| Data wykonania badania technicznego | 2024/01/27 |
| Rodzaj zabudowy | samowyładowcza |
| Rodzaj kabiny | krótka (odchylana) |
| Dop. masa całk. / Ładowno | 33000 kg / 13700 kg |
| Liczba osi / Rodzaj napędu / Skrzynia biegów | 3 / 6x4 / aut. (mech. sterowana elektrycznie) |
| Zawieszenie osi I / II / III | resory / resory / resory |
| Rozstaw osi przedni / tylny | 3500* mm / 1450* mm |
| Jednostka napędowa | z zapłonem samoczynnym |
| Pojemność / Moc silnika | 12880 ccm / 353kW (480KM) |
| Doładowanie | Turbosp. z chłodn. powietrza |
| Liczba cylindrów / Układ cylindrów | 6 / rzędowy |
| Norma spalin | E5 |
| Kolor powłoki lakierowej kabiny | Biały 2-warstwowy typu uni |

WYPOSAŻENIE STANDARDOWE

| L.p. | Nazwa elementu wyposażenia | L.p. | Nazwa elementu wyposażenia |
|------|---|------|----------------------------------|
| 1 | ABS - system zapobiegający blokowaniu kół | 8 | Szyby atermiczne |
| 2 | Blokada mechanizmu różnicowego | 9 | Szyby regulowane elektrycznie |
| 3 | Dach regulowany mechanicznie | 10 | wiatła p/mgienne przednie |
| 4 | Immobilizer | 11 | Tachograf |
| 5 | Lusterka zewnętrzne regulowane elektrycznie | 12 | Tempomat |
| 6 | Obrotomierz | 13 | Wspomaganie układu kierowniczego |

7 System p/po lizgowy przy przyspieszaniu
ASR

OPIS ZAMONTOWANEGO W POJE DZIE OGUMIENIA

| Koło | Marka, typ | | | | Bieżnik [mm] |
|-----------------|------------|-------|----------|--------------|--------------|
| Przednie lewe: | PIRELLI 13 | R22.5 | 156/150K | FG 88 TL M+S | 12,9 |
| Przednie prawe: | PIRELLI 13 | R22.5 | 156/150K | FG 88 TL M+S | 11,3 |
| II Osi LZ: | PIRELLI 13 | R22.5 | 156/150K | FG 88 TL M+S | 11,9 |
| II Osi LW: | PIRELLI 13 | R22.5 | 156/150K | FG 88 TL M+S | 11,9 |
| II Osi PZ: | PIRELLI 13 | R22.5 | 156/150K | FG 88 TL M+S | 8,1 |
| II Osi PW: | PIRELLI 13 | R22.5 | 156/150K | FG 88 TL M+S | 8,0 |
| III Osi LZ: | PIRELLI 13 | R22.5 | 156/150K | FG 88 TL M+S | 11,7 |
| III Osi LW: | PIRELLI 13 | R22.5 | 156/150K | FG 88 TL M+S | 11,5 |
| III Osi PZ: | PIRELLI 13 | R22.5 | 156/150K | FG 88 TL M+S | 11,8 |
| III Osi PW: | PIRELLI 13 | R22.5 | 156/150K | FG 88 TL M+S | 11,8 |

KOREKTY WARTO CI POJAZDU

KOREKTY RÓ NE:

| | |
|-----------------------------------|-----|
| Aktualno bada technicznych | (-) |
| Szczególny charakter eksploatacji | (-) |
| Regionalna sytuacja rynkowa | (-) |
| Weryfikacja serwisowa | (-) |
| Stan utrzymania i dbała o pojazd | (-) |
| KOREKTY RÓ NE RAZEM | (-) |
| KOREKTA ZA OGUMIENIE | (-) |

UWAGI RZECZOZNAWCY DOTYCZ CE WYCENY

Pojazd zweryfikowany w bazie danych historiapojazdu.gov.pl

Uwaga: odnotowano, e który z odczytów w historii pojazdu jest niższy niż poprzedni - może to wynikać z cofnięcia licznika lub błędnego zapisu

Oględziny wykonał: Piotr Wawrzyńczyk

Wycena wykonana: Albert Kalużyński

Korekta „Regionalna sytuacja rynkowa” została zadana ze względu na zauważalne różnice między cenami lokalnymi a średnimi wartościami na rynku krajowym. Odzwierciedla aktualne warunki sprzedaży w regionie oraz lokalną atrakcyjność danego typu pojazdu.

W bazie Info-Ekspert brak rezydualnych wartości bazowych dla wycenianego pojazdu. Koszt wartości ustalono na podstawie bieżącej analizy rynku wtórnego, z uwzględnieniem stanu technicznego pojazdu, poziomu wyposażenia oraz roku produkcji.

OPIS STANU TECHNICZNEGO ZESPOŁÓW POJAZDU

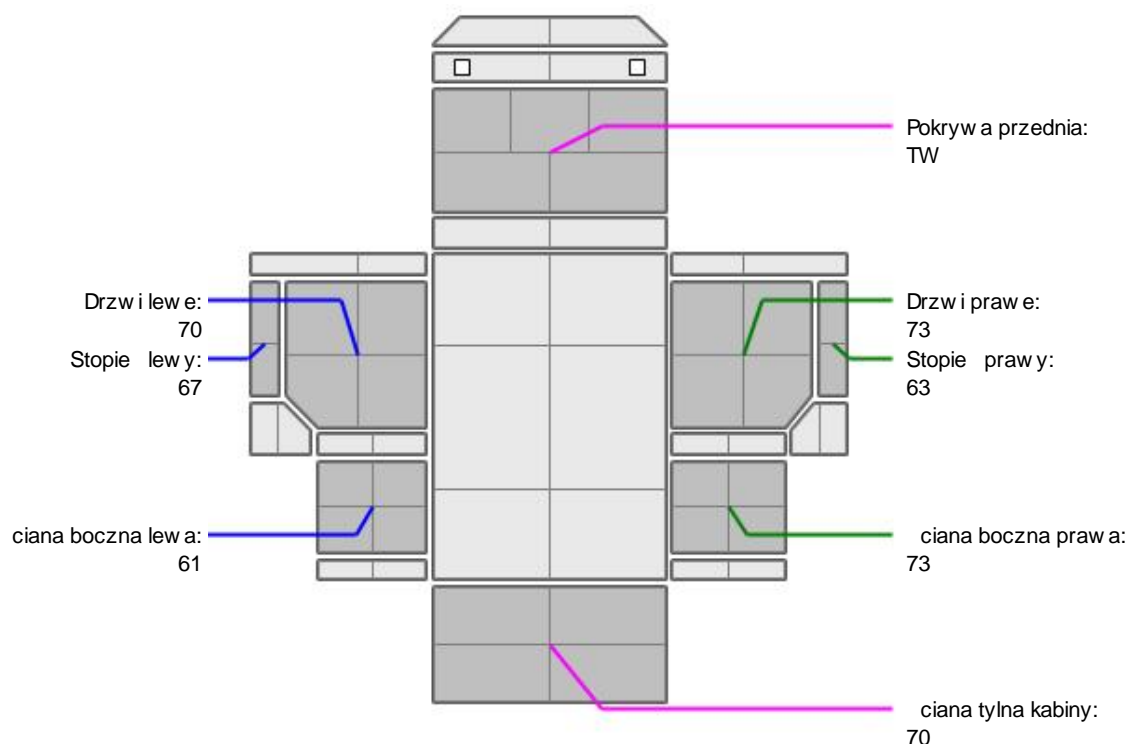


KABINA KIEROWCY - Szkielet i poszycia zewnętrzne

Na pozostałych elementach obłachowania bryły nadwozia stwierdzono również typowe dla jego okresu eksploatacji uszkodzenia powłoki lakierowej (zarysowania, odpryski, itp.)



KABINA KIEROWCY – Opis powłoki lakierowej



| L.p. | Nazwa elementu | L / P | Grubość powłoki [µm] | Opis |
|------|--------------------|-------|----------------------|------|
| 1 | Pokrywa przednia | | TW | |
| 2 | Drzwi | L | 70 | |
| 3 | Stopie | L | 67 | |
| 4 | ciana boczna | L | 61 | |
| 5 | Drzwi | P | 73 | |
| 6 | Stopie | P | 63 | |
| 7 | ciana boczna | P | 73 | |
| 8 | ciana tylna kabiny | | 70 | |

Podane przedziały grubości powłoki lakierowej poszczególnych elementów dotyczą wyłącznie punktów pomiarowych, tj. trzech wybranych miejsc na danym elemencie nadwozia. Nie oznacza to, że w pozostałych obszarach danego elementu grubość powłoki jest jednakowa ani że nie może wykroczyć poza wskazane zakresy. Pomiary wykonano urządzeniem bieżącym w posiadaniu rzeczoznawcy. Pomiar wykonany innym przyrządem może się różnić.



WYPOSAŻENIE ZEWNĘTRZNE

| L.p. | Nazwa elementu | L / P | Rodzaj uszkodzenia | Opis | Fot. nr |
|------|----------------|-------|--------------------|------|---------|
| 1 | Stopień boczny | L | Ogniska korozji | | |
| 2 | Stopień boczny | P | Ogniska korozji | | |

**KABINA KIEROWCY – Wyposażenie wewnętrzne**

| L.p. | Nazwa elementu | L / P | Rodzaj uszkodzenia | Opis | Fot. nr |
|------|--------------------------|-------|--------------------|------|---------|
| 1 | Fotel przedni | L | Zabrudzony | | |
| 2 | Fotel przedni | P | Zabrudzony | | |
| 3 | Wykładzina boku przednia | L | Zabrudzona | | |
| 4 | Wykładzina boku przednia | P | Zabrudzona | | |
| 5 | Akumulator | | Brak | | |

Wn trze pojazdu nosi typowe dla jego okresu eksploatacji zabrudzenia oraz zużycie wszystkich elementów.

**SILNIK z osprzętem, układem paliwowym i wydechowym**

| L.p. | Nazwa elementu | Rodzaj uszkodzenia | Opis | Fot. nr |
|------|-----------------|--------------------|------|---------|
| 1 | Zbiornik paliwa | Skorodowany | | |

**RAMA**

| L.p. | Nazwa elementu | L / P | Rodzaj uszkodzenia | Opis | Fot. nr |
|------|---------------------|-------|--------------------|------|---------|
| 1 | Podłoga nica ramy | L | Skorodowana | | |
| 2 | Podłoga nica ramy | P | Skorodowana | | |
| 3 | Poprzeczka przednia | | Skorodowana | | |
| 4 | Poprzeczka środkowa | | Skorodowana | | |
| 5 | Poprzeczka tylna | | Skorodowana | | |

**ZAWIESZENIE I KOŁA**

| L.p. | Nazwa elementu | L / P | Rodzaj uszkodzenia | Opis | Fot. nr |
|------|------------------------|-------|--------------------|------|---------|
| 1 | Tarcza koła przedniego | L | Ogniska korozji | | |
| 2 | Tarcza koła przedniego | P | Ogniska korozji | | |
| 3 | Tarcza koła II osi | L | Ogniska korozji | | |
| 4 | Tarcza koła III osi | L | Ogniska korozji | | |
| 5 | Tarcza koła II osi | P | Ogniska korozji | | |
| 6 | Tarcza koła III osi | P | Ogniska korozji | | |

Elementy układu zawieszenie skorodowane.

**NADWOZIE ŁADUNKOWE**

| L.p. | Nazwa elementu | L / P | Rodzaj uszkodzenia | Opis | Fot. nr |
|------|-------------------------|-------|--------------------|------|---------|
| 1 | Rama pomocnicza podłogi | | Skorodowana | | |

JAZDA KONTROLNA

Podczas oglądania brak możliwości uruchomienia pojazdu, wykonania próby ruchowej. Pojazd wycofany z eksploatacji od kilku lat. Według informacji uzyskanych od osoby okazującej w pojeździe zdemontowano rozrusznik. Istnieje ryzyko wykrycia dodatkowych uszkodzeń. Zaleca się weryfikację przez wyspecjalizowany serwis.

Szczagółowy stan zobrazowany w dokumentacji zdjęciowej.

Zastrzeżenia ograniczające opinię

ü Zawarte w niniejszej Wycenie/Raporcie informacje (w tym dotyczące wyposażenia) służy jedynie ogólnym celom informacyjnym. Wycena/Raport nie może być zatem traktowana jako oferta w rozumieniu przepisów Kodeksu Cywilnego oraz opisu towaru ani zapewnienia w rozumieniu art. 4 Ustawy z dnia 27 lipca 2002 roku o szczególnych warunkach sprzedaży konsumenckiej.

ü Wycena/Raport została sporządzona w celu ustalenia istnienia albo nieistnienia uszkodzeń nieakceptowalnych po zawarciu umowy korzystania z samochodu lub innych okoliczności uzgodnionych w zleceniu. Wycena/Raport nie obejmuje typowych uszkodzeń wynikających z eksploatacji samochodu oraz jego standardowego użytkowania.

ü Jeżeli chcesz traktować ten dokument jako źródło wiedzy o samochodzie przy jego zakupie, czynisz to na własną odpowiedzialność. Rzeczoznawca Sp. j. nie ponosi odpowiedzialności za takie użycie tej Wyceny/Raporu.

ü Niniejsza wycena służy wyłącznie do oszacowania wartości rynkowej przedmiotu wyceny i nie może być wykorzystywana do żadnego innego celu, ni wymienionego powyżej. W szczególności wycena nie może stanowić podstawy do oceny cech i stanu wycenianego obiektu przy jego zakupie.

ü Rzeczoznawca nie bierze na siebie odpowiedzialności za wady ukryte (prawne i fizyczne) oraz ewentualne skutki wynikające z dalszego użytkowania przedmiotu wyceny, a także za skutki wykorzystania samej wyceny.

ü Powyższa wycena nie jest ekspertyzą stanu technicznego przedmiotu wyceny i za taką nie może być uznawana, w szczególności nie może być traktowana jako gwarancja sprzedaży przedmiotu wyceny za oszacowaną wartość.

ü Wycenę przeprowadzono w oparciu o dostarczoną dokumentację oraz badanie organoleptyczne wycenianego obiektu. Nie prowadzono badań diagnostycznych oraz weryfikacji warsztatowej przedmiotu wyceny.

ü Nie stwierdzono dodatkowych niesprawności i/lub uszkodzeń i/lub braków w zakresie możliwym do ustalenia w warunkach oględzin tj. bez dostępu do spodu pojazdu, specjalistycznego sprzętu diagnostycznego, jazdy próbnej wykonanej w warunkach drogowych z obciążeniem.

ü Rzeczoznawca podczas oględzin poza warsztatem nie jest w stanie stwierdzić wypadkowej przeszłości pojazdu. W przypadku podwyższonych wartości pomiarów powłoki lakierowej, konieczna jest ekspertyza w warunkach warsztatowych.

ü Rok produkcji pojazdu - nie weryfikowano. Przyjeto w oparciu o dane przekazane przez Zleceniodawcę.

ü Niniejsza wycena nie może być publikowana w całości w jakimkolwiek dokumencie bez zgody wykonawców i bez uzgodnienia z nimi formy i treści takiej publikacji. Zakaz publikacji nie dotyczy posługiwania się wyceną w umowach cywilno-prawnych zawieranych przez zleceniodawcę i dotyczących przedmiotu.

ü Przed odbiorem pojazdu, kupujący zobowiązany jest do konfrontacji rzeczywistego stanu z informacjami zawartymi w wycenie. Odbiór przedmiotu jest równoznaczny ze zrzeczeniem się wszelkich roszczeń, co do stanu technicznego.

ü Nie badano poprawności i/lub budowy numerów identyfikacyjnych/seryjnych obiektu oraz nie weryfikowano prawdziwości danych obiektu.

ü Niniejsza wycena nie może być traktowana jako gwarancja sprzedaży przedmiotu wyceny za oszacowaną wartość.

ü W przypadku ujawnienia dodatkowych informacji dotyczących przedmiotowego pojazdu, niedostępnych w czasie wykonywania niniejszej opinii, zaprezentowane stanowisko może ulec zmianie.

ü W opinii założono, że nie wykryto żadnych faktów, które mogłyby istotnie wpływać na wartość wycenionego pojazdu, jeżeli w opisie pojazdu nie widnieją inaczej.

ü Rzeczoznawca nie ponosi odpowiedzialności za ewentualne błędy wynikające z przedstawionych informacji otrzymanych od użytkownika/sprzedawcy/zamawiającego wycenę, jeżeli brak podstaw do kwestionowania ich zgodnie ze stanem rzeczywistym lub jeżeli ustalenie stanu rzeczywistego przez rzeczoznawcę było niemożliwe lub znacznie utrudnione.

ü Wyposażenie standardowe wg. Info - Ekspert. Rzeczoznawca nie ponosi odpowiedzialności za ewentualne błędy programu. Lista wyposażenia w wycenie ma charakter poglądowy i nie potwierdza kompletności. Aby ustalić specyfikacje fabrycznego wyposażenia należy się do dealera.

ü W warunkach, w jakich przeprowadzono oględziny rzeczoznawca nie miał możliwości zweryfikowania poprawności działania całego wyposażenia.

ü Opis stanu technicznego pojazdu jest wa ny na dzie ogl dzin. Rzeczoznawca nie bierze odpowiedzialno ci za zmiany stanu pojazdu wynikaj ce z dalszej eksploatacji lub postoj u (np. uszkodzenie akumulatora, powi kszenie lub powstanie ognisk korozji, uszkodzenie układu hamulcowego, itp.) – zaleca si sprawdzenie daty wyceny

ü Je eli elementy jednostki nap dowej, układu przeniesienia nap du itp., s rozmontowane, rzeczoznawca nie weryfikuje kompletno ci poszczególnych układów. Mo liwo wyst pienia braków w kompletacji (np. ze wzgl du na wykorzystanie unieruchomionego pojazdu jako „dawcy cz ci”).

ü Nie weryfikowano odczytanego stanu drogomierza z zapisami w urz dzeniach elektronicznych pojazdu. Rzeczoznawca nie dokonuje oceny autentyczno ci przebiegu.

ü W przypadku pojazdów z niesprawnym akumulatorem lub bez niego - podł czenie sprawnego akumulatora nie gwarantuje sprawno ci technicznej pojazdu. W zwi zku z tym przyjmuje si i stan techniczny pojazdu jest nieznanym, istnieje ryzyko ujawnienia wad ukrytych i dodatkowych uszkodze .

ü Nie weryfikowano gwarancji, statusu pakietów serwisowych i kompletno ci w zakresie osprz tu dodatkowego, z którym przedmiot był zamówiony.

Dokument wystawiony elektronicznie, wa ny bez podpisu

DOKUMENTACJA FOTOGRAFICZNA



Fot. nr 1



Fot. nr 2



Fot. nr 3



Fot. nr 4



Fot. nr 5



Fot. nr 6



Fot. nr 7



Fot. nr 8



Fot. nr 9



Fot. nr 10



Fot. nr 11



Fot. nr 12



Fot. nr 13



Fot. nr 14



Fot. nr 15



Fot. nr 16



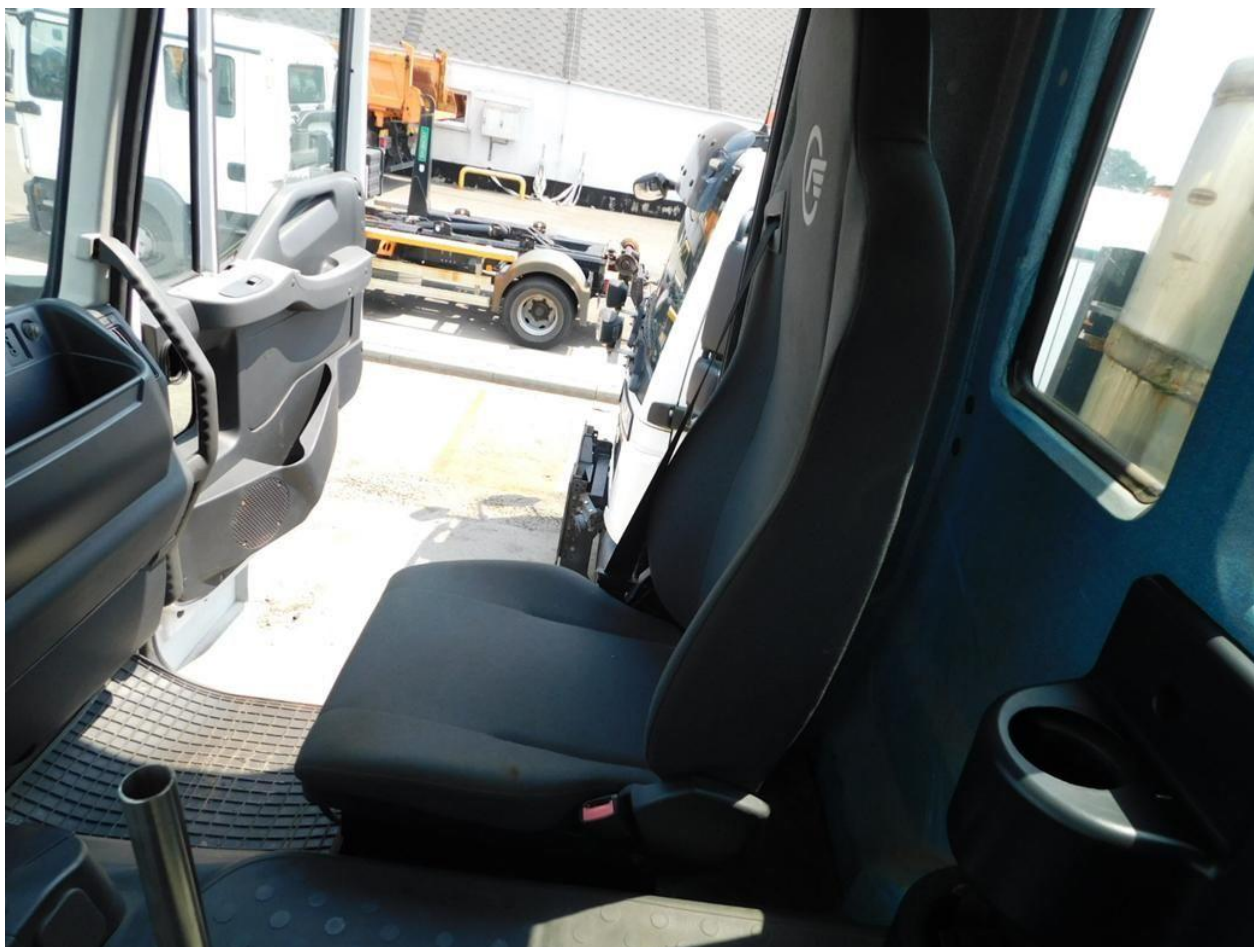
Fot. nr 19



Fot. nr 20



Fot. nr 21



Fot. nr 22



Fot. nr 23



Fot. nr 24



Fot. nr 25



Fot. nr 26



Fot. nr 27



Fot. nr 28



Fot. nr 29



Fot. nr 30



Fot. nr 31



Fot. nr 32



Fot. nr 33



Fot. nr 34



Fot. nr 35



Fot. nr 36



Fot. nr 37



Fot. nr 38



Fot. nr 39



Fot. nr 40



Fot. nr 41



Fot. nr 42



Fot. nr 43



Fot. nr 44



Fot. nr 45



Fot. nr 46



Fot. nr 47



Fot. nr 48



Fot. nr 49



Fot. nr 50



Fot. nr 51



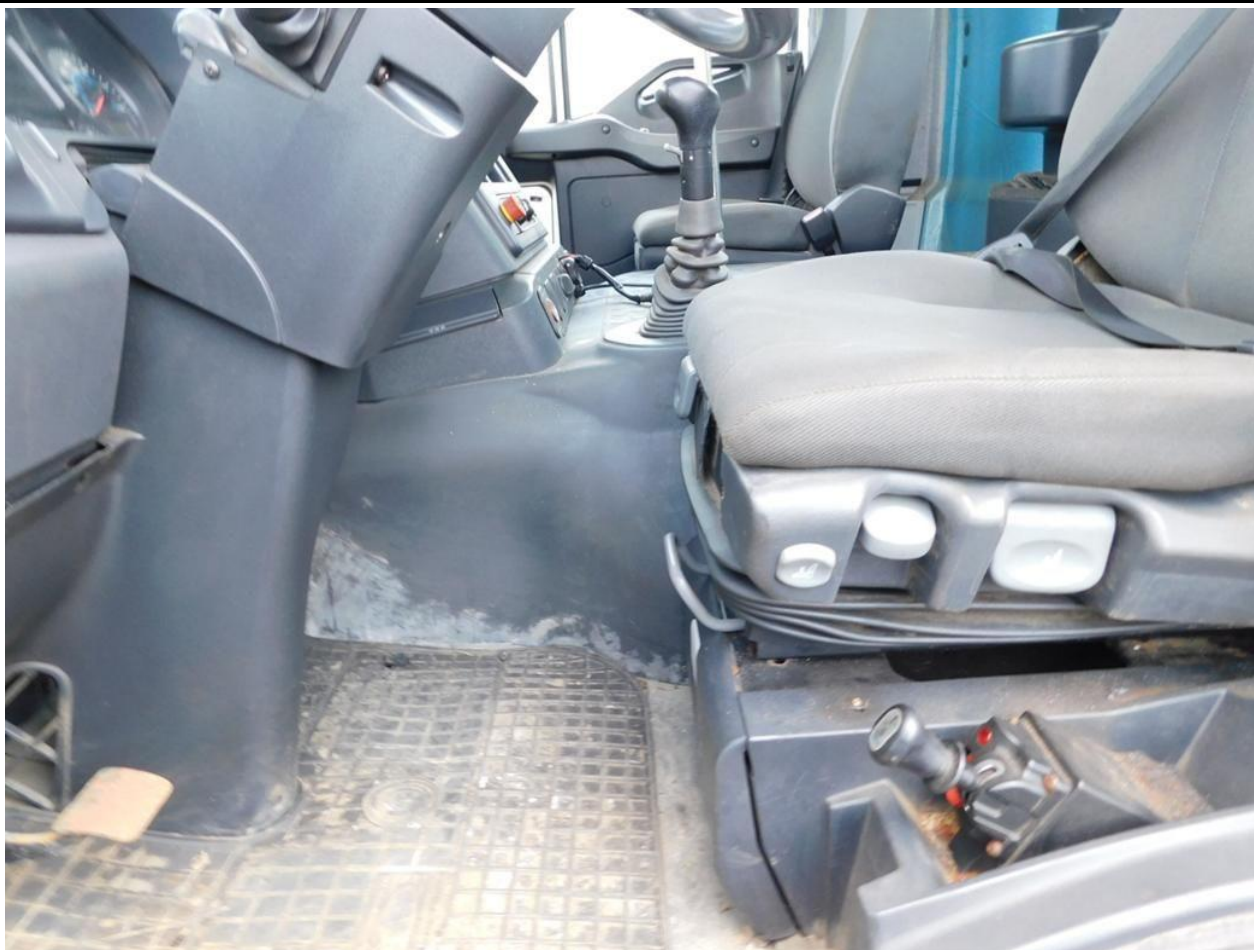
Fot. nr 52



Fot. nr 53



Fot. nr 54



Fot. nr 55



Fot. nr 56



Fot. nr 57



Fot. nr 58



Fot. nr 59



Fot. nr 60



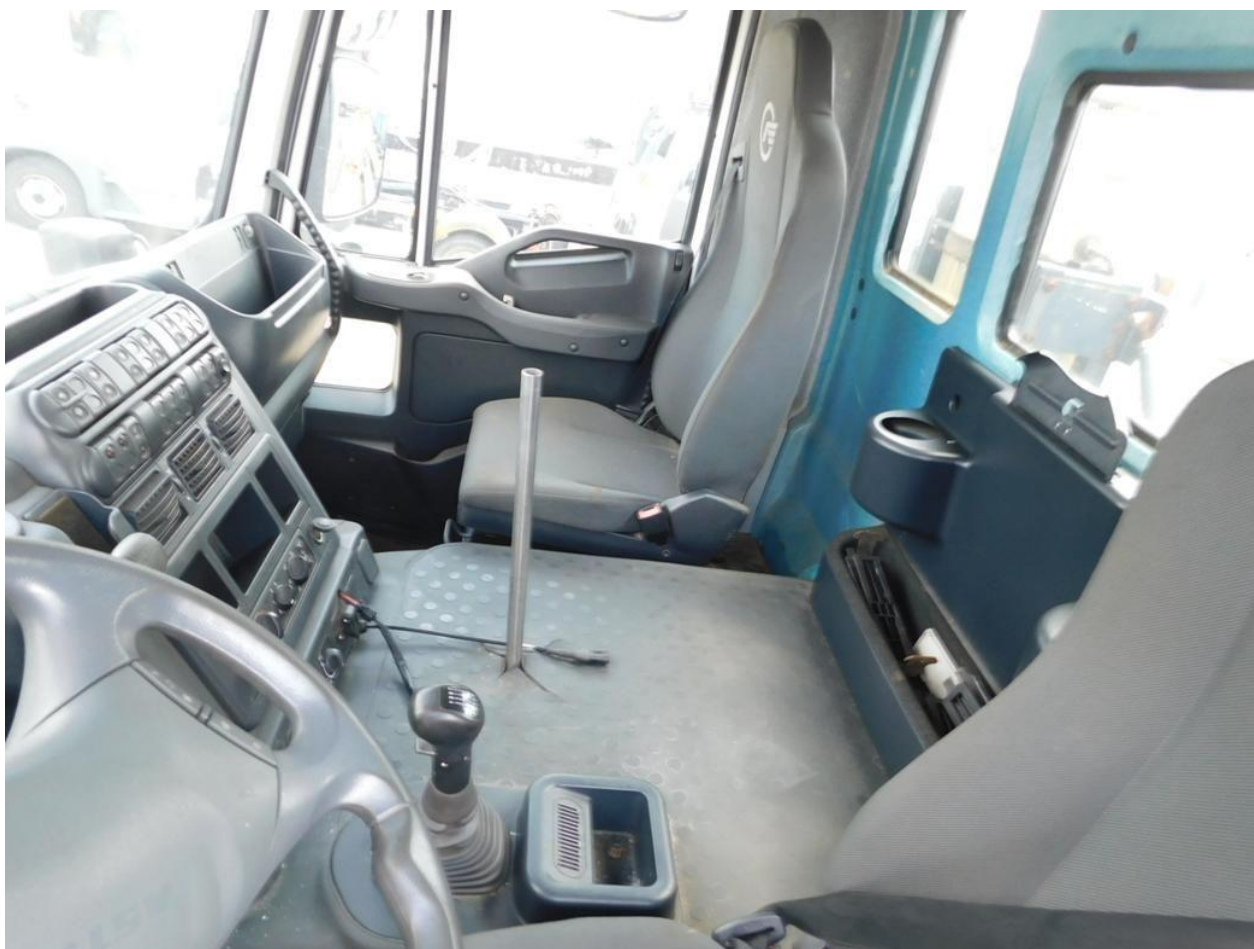
Fot. nr 61



Fot. nr 62



Fot. nr 63



Fot. nr 64



Fot. nr 65



Fot. nr 66



Fot. nr 67



Fot. nr 68



Fot. nr 69



Fot. nr 70



Fot. nr 71



Fot. nr 72



Fot. nr 73



Fot. nr 74



Fot. nr 75



Fot. nr 76



Fot. nr 77



Fot. nr 78



Fot. nr 79



Fot. nr 80



Fot. nr 81



Fot. nr 82



Fot. nr 83



Fot. nr 84



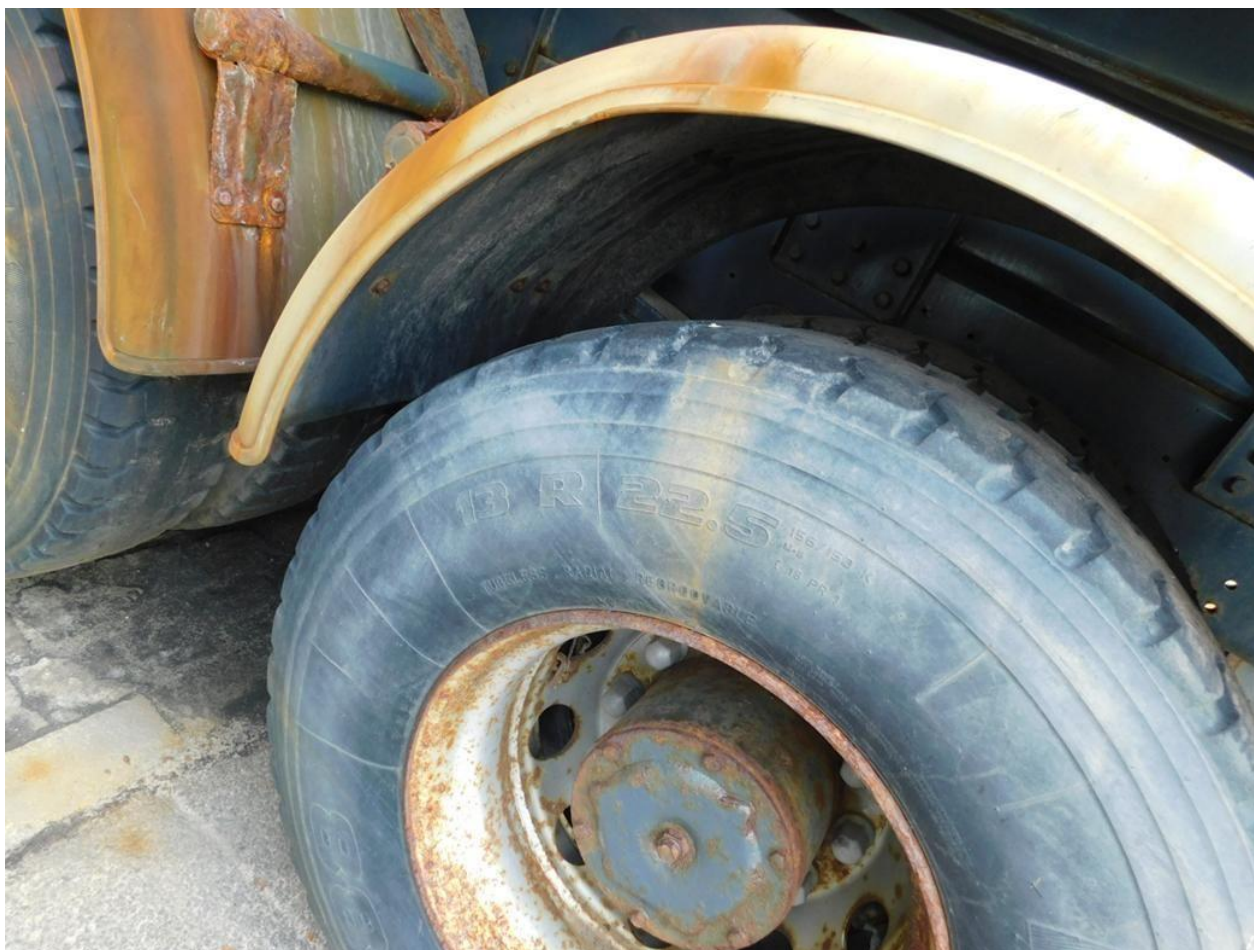
Fot. nr 85



Fot. nr 86



Fot. nr 87



Fot. nr 88



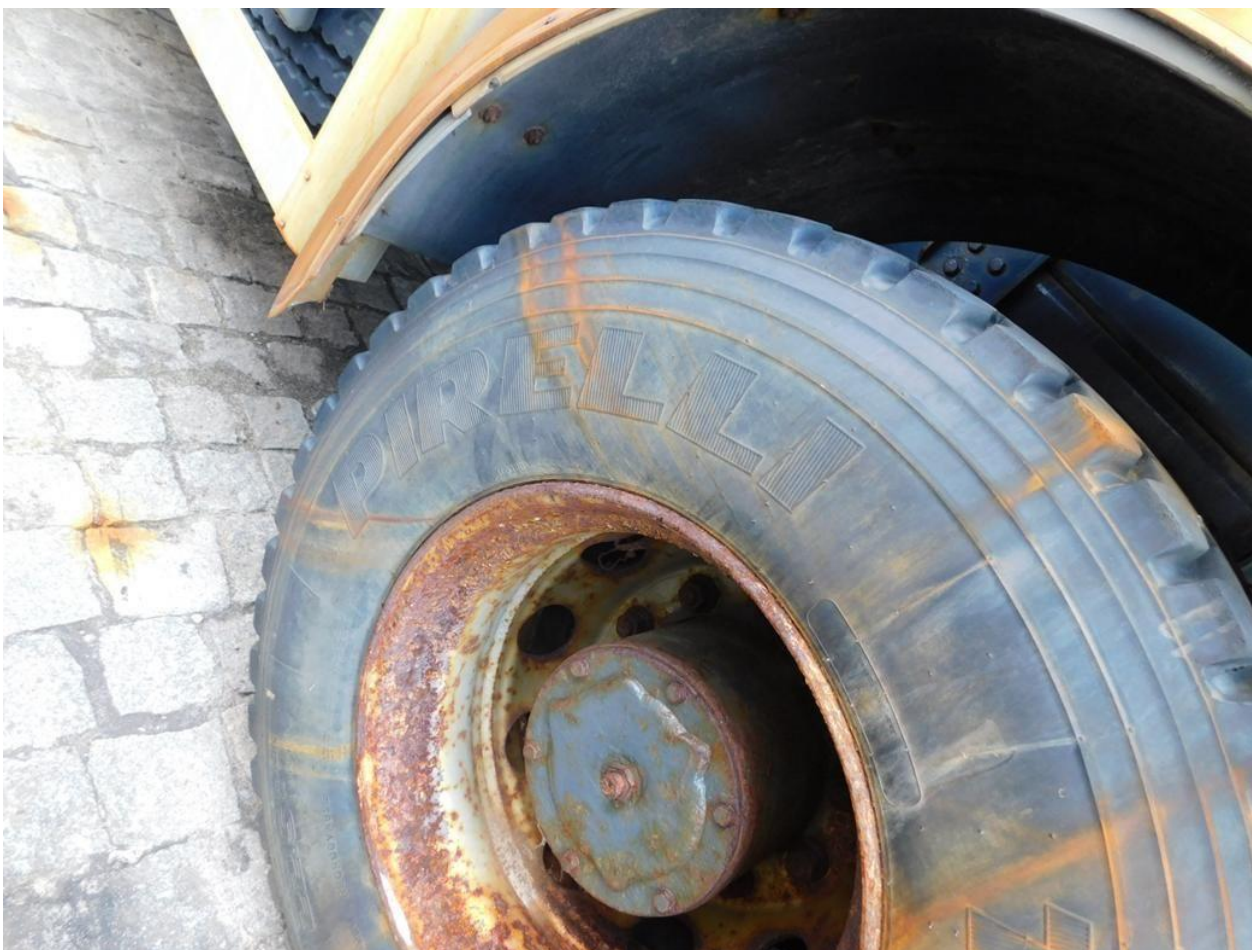
Fot. nr 89



Fot. nr 90



Fot. nr 91



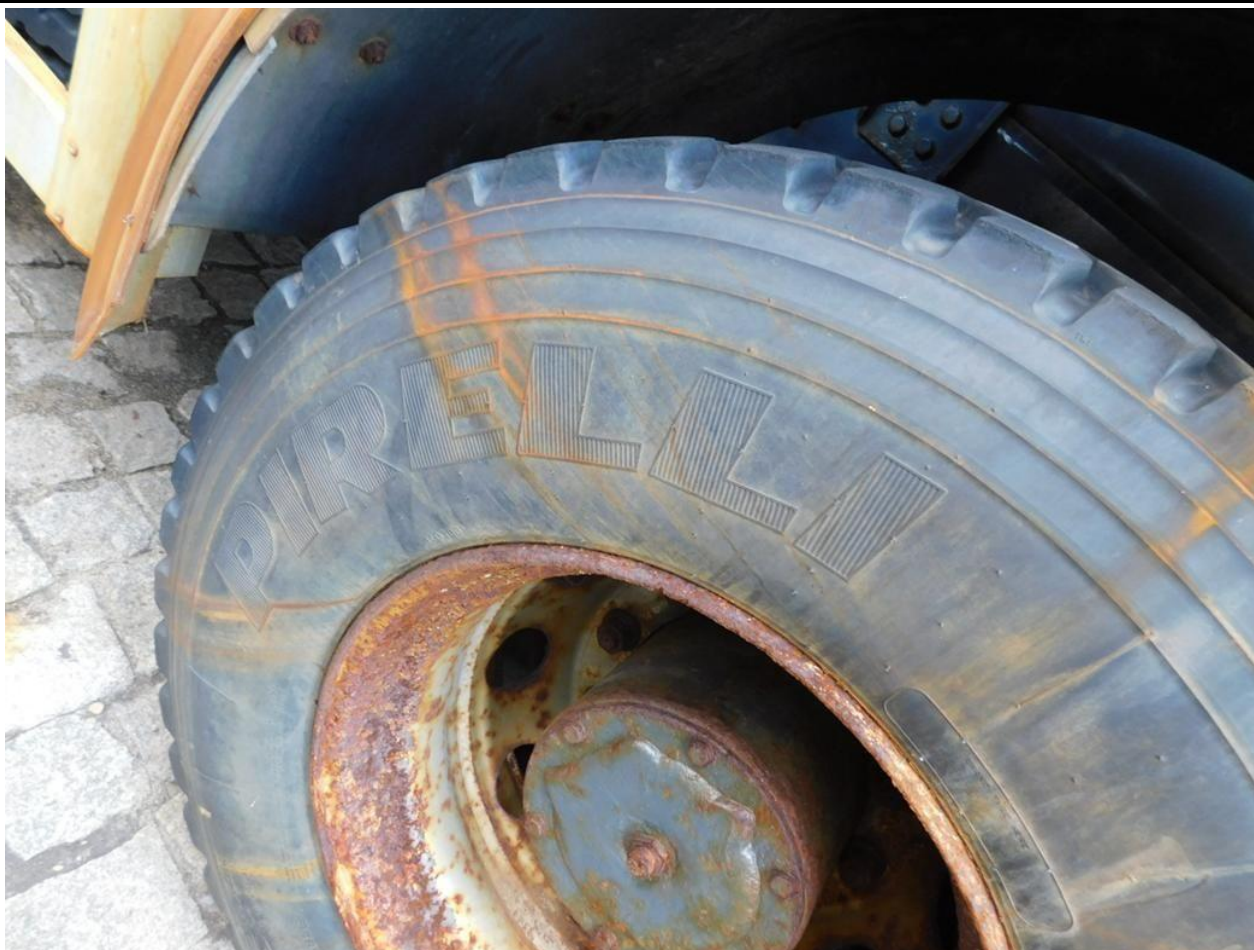
Fot. nr 92



Fot. nr 93



Fot. nr 94



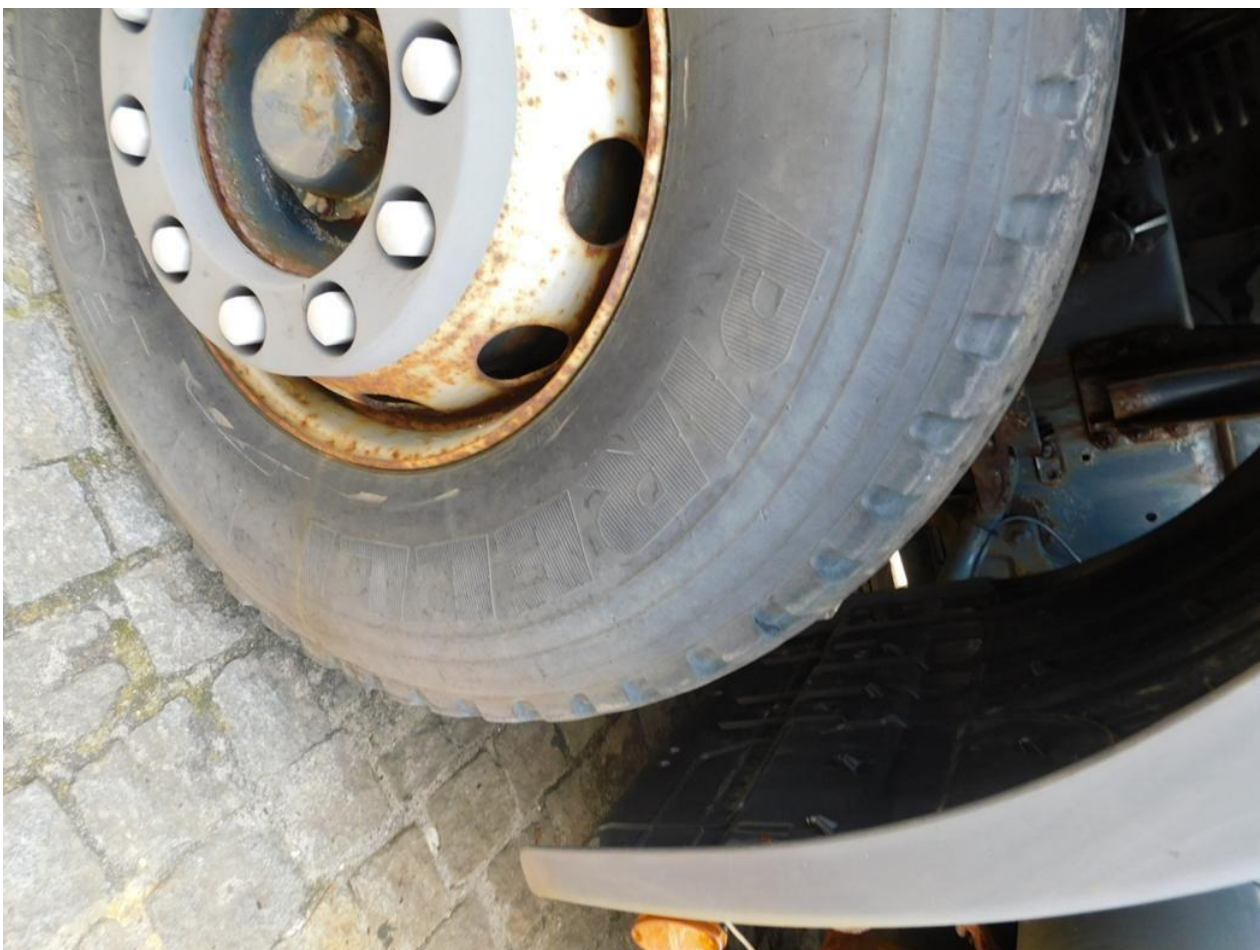
Fot. nr 95



Fot. nr 96



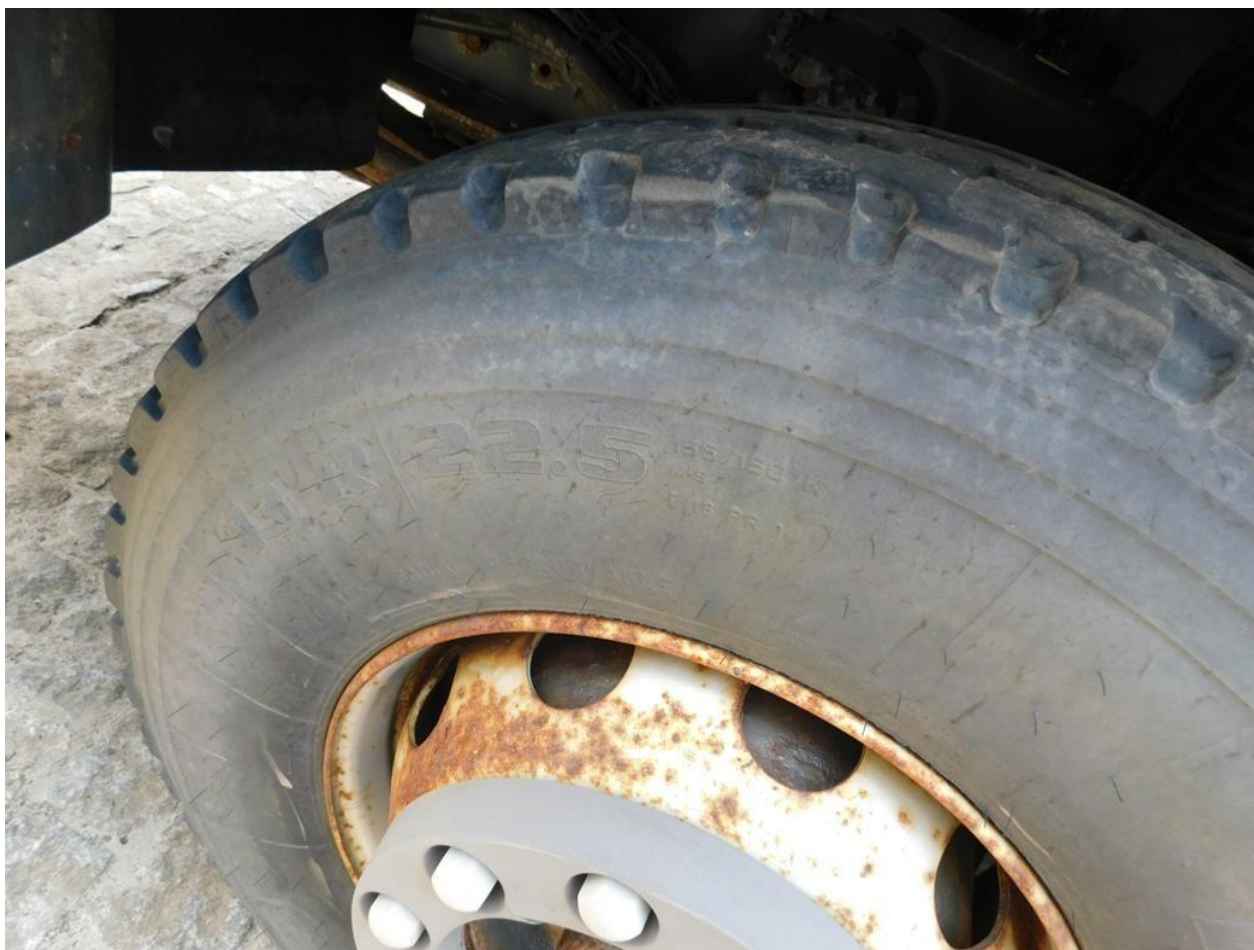
Fot. nr 97



Fot. nr 98



Fot. nr 99



Fot. nr 100



Fot. nr 101



Fot. nr 102



Fot. nr 103



Fot. nr 104



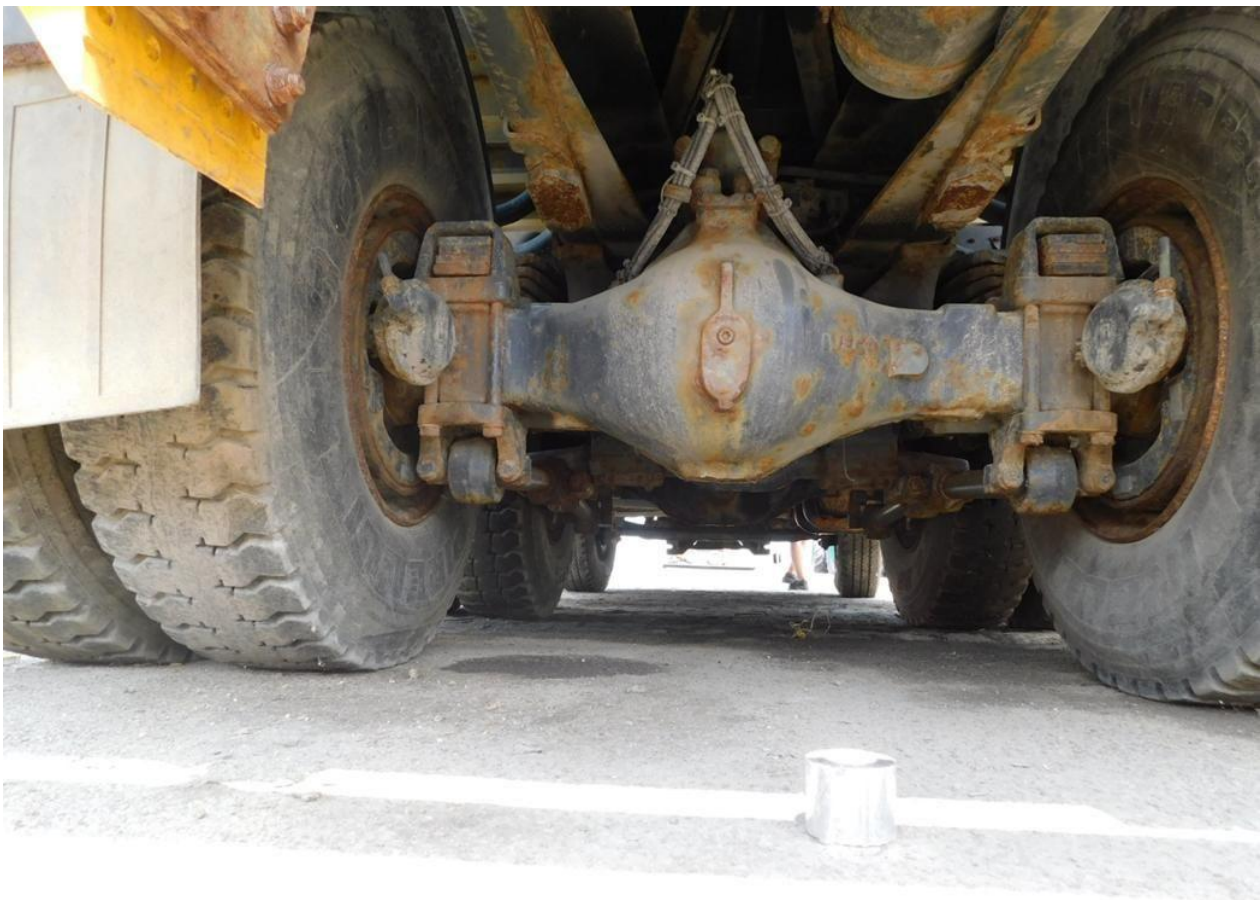
Fot. nr 105



Fot. nr 106



Fot. nr 107



Fot. nr 108



Fot. nr 109



Fot. nr 110



Fot. nr 111



Fot. nr 112



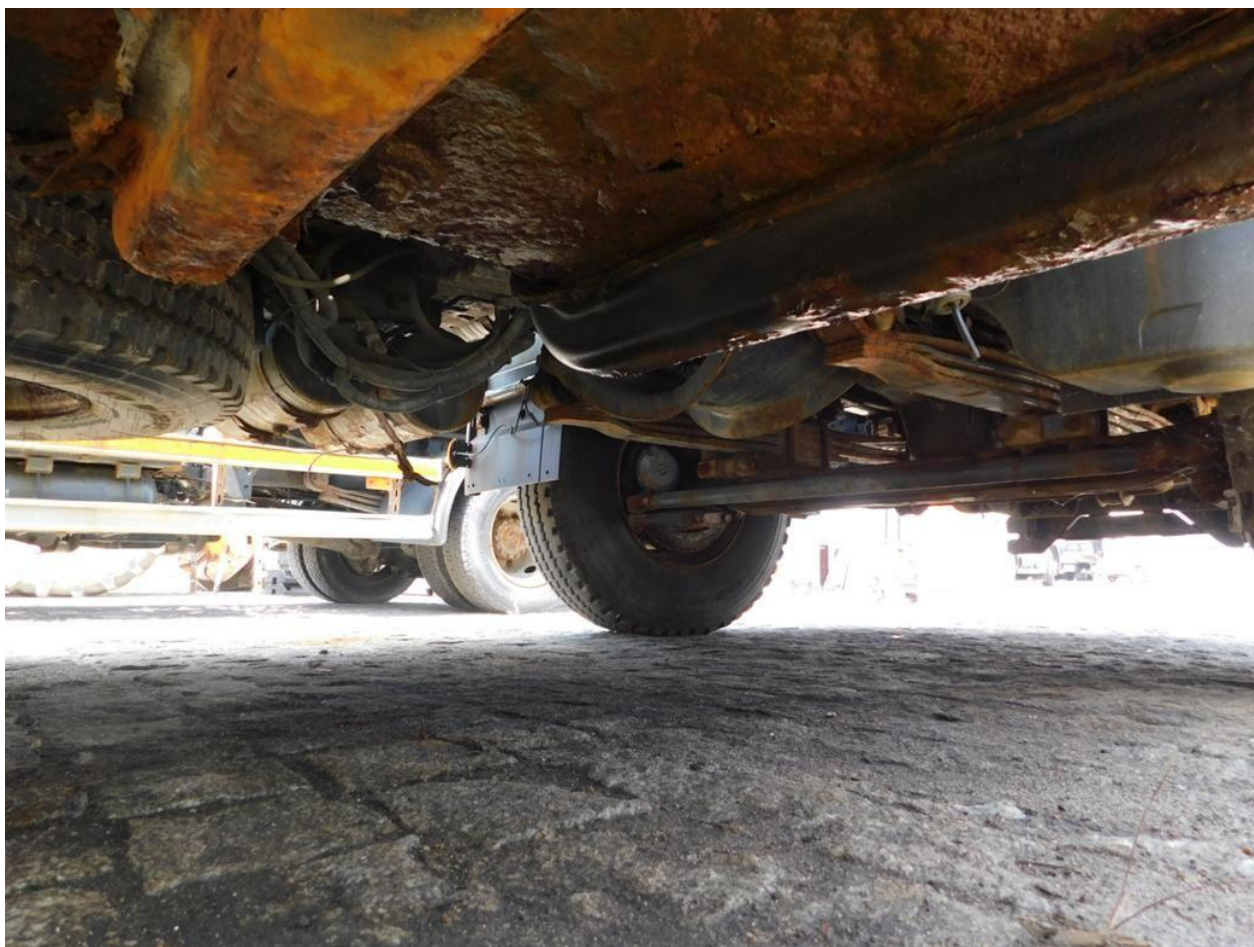
Fot. nr 113



Fot. nr 114



Fot. nr 115



Fot. nr 116



Fot. nr 117



Fot. nr 118



Fot. nr 119



Fot. nr 120



Fot. nr 121



Fot. nr 122



Fot. nr 123



Fot. nr 124



Fot. nr 125



Fot. nr 126

