

Nr zlecenia: 91/23/06/2026/CarArena STANDARD

z dnia: 2026/07/03

Zleceniodawca:

CARARENA - Aukcje Samochodowe
ul. Budowlanych 7
62-081 Baranowo

Rzeczoznawca:

Maksymilian Horyd/zatw. Pion Weryfikacyjny eRzeczoznawcy



WYCENA WARTO CI

Zadanie: Ocena stanu technicznego i określenie wartości rynkowej pojazdu

DANE IDENTYFIKACYJNE POJAZDU

Dane: [O] VII-2026

Rodzaj pojazdu: Samochód osobowy	VIN: WBA31AH0X0CM69256
Marka: BMW	Nr rejestracyjny: DW7VC49
Model pojazdu: 530 Diesel MR`21 E6d G30	Nr Info-Ekspert: 003-06467
Wersja: xDrive M Sport Steptronic	Rok produkcji: 2023

Wskazanie drogomierza	146853 km
Data pierwszej rejestracji	2023/03/10
Data wa no ci badania technicznego	2028/03/05
Rodzaj nadwozia	sedan 4 drzwiowy
Dop. masa całk.	2505 kg
Jednostka nap dowy	z zapł. samoczynnym Mild Hyb. (olej nap.)
Pojemno / Moc silnika	2993 ccm / 210kW (286KM)
Doładowanie	Turbosp. z chłodn. powietrza
Liczba cylindrów / Układ cylindrów / Liczba zaworów	6 / rz dowy / 24
Rodzaj skrzyni biegów	automatyczna
Rodzaj nap du	4WD (4x4)
Kolor powłoki lakierowej, (rodzaj lakieru)	Czarny 2-warstwowy z efektem metalicznym

WYPOSA ENIE STANDARDOWE

L.p. Nazwa elementu wyposażenia	L.p. Nazwa elementu wyposażenia
1 ABS - system zapobiegający blokowaniu kół	31 Pedaly i podnó ek M
2 Autoalarm	32 Podłokietnik centralny przedni
3 Czujnik deszczu z automatyczn kontrol wiatel mijania	33 Podłokietnik siedze tylnych
4 Dysze spryskiwaczy podgrzewane	34 Podsufitka BMW Individual w kolorze antracytowym
5 Dywaniki M - specyficzne z napidem M (tylko z tapicerk HR/LC)	35 Poduszki powietrzne boczne przednie
6 Dywaniki welurowe	36 Przeł cznik właciwo ci jezdnych

7	Emblematy BMW M 50 Years	37	Przycisk Start/Stop
8	Emergency call	38	Skrzynia biegów automatyczna Steptronic sportowa
9	Fotele przednie sportowe	39	System kontroli ciśnienia w oponach
10	Hamulec ręczny z automatyczną funkcją hold	40	System kontroli trakcji
11	Immobilizer	41	System ochrony pieszych pasywny
12	Kierownica wielofunkcyjna	42	System ostrzegania o ryzyku kolizji Active Guard
13	Klimatyzacja automatyczna 2 strefowa rozszerzony zakres funkcji	43	Szyby atermiczne
14	Kolumna kierownicy regulowana w 2 płaszczyznach	44	wiatła tylne LED
15	Komputer pokładowy	45	Tapicerka ze skóry ekologicznej Sensatec perforowana
16	Koła z układu wydechowego pojedyncze, w kształcie rombu, 2 szt.	46	Tarcze kół aluminiowe 18" "Double Spoke 662 M"
17	Kurtyny powietrzne boczne	47	Telefonia komfortowa
18	Lakier niemetaliczny Biel alpejska	48	Tempomat z funkcją hamowania
19	Listwy ozdobne aluminium Rhombic Smoke Grey z listw akcentów w perłowym chromie	49	Trójkąt ostrzegawczy
20	Listwy ozdobne ciemne oksydowane srebro, matowe z listw akcentów w perłowym chromie	50	Tuner radiowy cyfrowy DAB
21	Listwy progowe M	51	Uchwyt na napoje
22	Lusterka zewnętrzne składane elektrycznie	52	Uchwyty do mocowania bagażu w bagażniku
23	Lusterko wewnętrzne ciemniące automatycznie	53	Układ dynamicznej kontroli stabilności (DSC)
24	Mocowanie fotelików dziecięcych ISOFIX	54	Wspomaganie układu kierowniczego elektromechaniczne Servotronic
25	Obramowania szyb chromowane	55	Wykończenie zewnętrzne Shadow Line BMW Individual
26	Oparcie siedzenia tylnych dzielone na 3 części i składane	56	Zabezpieczenie kół przed kradzieżą
27	Oświetlenie Ambiente	57	Zamek centralny zdalnie sterowany
28	Oświetlenie powitalne	58	Zawieszenie sportowe M
29	Oznaczenie M na przednim panelu bocznym po lewej i prawej stronie w Chromie	59	Zestaw naprawczy opon
30	Pakiet aerodynamiczny typu "M"		

L.p. Nazwa pakietu / elementu pakietu wyposażenia standardowego

- 1 BMW Live Cockpit Professional z systemem nawigacji
 - System nawigacji satelitarnej
 - Wyświetlacz wskaźników 12,3"
 - Monitor pokładowy 12,3" dotykowy, rozdzielczość 1920x720
- 2 Czujniki parkowania - przód/tył
 - Czujniki parkowania - przód
 - Czujniki parkowania - tył
- 3 Kierownica sportowa typu M pokryta skórą
 - Kierownica sportowa typu M
 - Kierownica pokryta skórą
- 4 Lusterka zewnętrzne podgrzewane i regulowane elektrycznie
 - Lusterka zewnętrzne regulowane elektrycznie
 - Lusterka zewnętrzne podgrzewane elektrycznie
- 5 Pakiet Connected Professional
 - Serwis Real Time Traffic Information
 - Usługi Concierge Services
 - Funkcja Remote 3D View
 - Przygotowanie do Apple CarPlay
 - Usługi zdalne
- 6 Poduszki powietrzne kierowcy i pasażera
 - Poduszka powietrzna kierowcy
 - Poduszka powietrzna pasażera

WYPOSAŻENIE DODATKOWE

L.p. Nazwa elementu wyposażenia

- 1 Asystent parkowania z kamerą cofania
 - Kamera cofania

- Asystent parkowania
- 2 Asystent wiatel drogowych
 - 3 Główny zestaw HiFi
 - Główny HiFi 12 szt.
 - Wzmacniacz audio 205W
 - 4 Hotspot Wi-Fi
 - 5 Kierownica podgrzewana
 - 6 Klimatyzacja automatyczna 4 strefowa (dopłata)
 - 7 Lakier metalizowany (dopłata)
 - 8 Ogrzewanie postojowe
 - 9 Pakiet Business Class (dopłata)
 - Fotel kierowcy regulowany elektrycznie
 - Fotel kierowcy z podgrzewaniem
 - Fotel kierowcy podgrzewany
 - Fotel pasażera regulowany elektrycznie
 - Fotel pasażera podgrzewany
 - System Dostępnego komfortu
 - Oświetlenie Ambiente
 - 10 Reflektory LED adaptacyjne
 - 11 Rezygnacja z dodatkowego oznaczenia zewnętrznego
 - 12 Rezygnacja z emblematów BMW M 50 Years
 - 13 Rezygnacja z emblematu modelu
 - 14 Systemy asystujące kierowcy Professional (dopłata)
 - Tempomat aktywny
 - System Stop & Go
 - System ostrzegania o ograniczeniach prędkości Speed Limit
 - System ostrzegania przed kolizją z tyłu
 - System ostrzegania o ruchu poprzecznym z tyłu pojazdu
 - Asystent martwego pola lusterek
 - Asystent zmiany pasa ruchu
 - Asystent kierowania i pasa ruchu
 - System ostrzegania przed kolizją z pojazdem poprzedzającym i pieszymi z funkcją hamowania miejskiego
 - System ochrony przed kolizją boczno-tylną aktywną
 - System ostrzegający przed niezamierzonymi zmianami pasa ruchu z aktywną interwencją ukł. kier. przy prędkości powyżej 70
 - System ostrzegania o ruchu poprzecznym z przodu pojazdu
 - Asystent zatrzymania awaryjnego
 - 15 Szyby tylne przyciemniane
 - 16 Tapicerka ze skóry Dakota (dopłata)
 - 17 Tarcze kół aluminiowe 20" "BMW Individual Aero 1001", opony Runflat (dopłata)
 - Opony z funkcją jazdy awaryjnej Runflat
 - Tarcze kół aluminiowe 20" "BMW Individual Aero 1001"
 - 18 Telefonia komfortowa z ładowaniem bezprzewodowym

OPIS ZAMONTOWANEGO W POJEZDZIE OGUMIENIA

Koło	Marka, typ	Bieżnik [mm]
Przednie lewe:	*GOODYEAR 245/35 R20 95Y XL EAGLE F1 ASYMMETRIC 3	5,0
Przednie prawe:	*GOODYEAR 245/35 R20 95Y XL EAGLE F1 ASYMMETRIC 3	5,0
Tylne lewe:	*GOODYEAR 275/30 R20 97Y XL EAGLE F1 ASYMMETRIC 3	5,0
Tylne prawe:	*GOODYEAR 275/30 R20 97Y XL EAGLE F1 ASYMMETRIC 3	5,0

KOREKTY WARTOŚCI POJAZDU

KOREKTA ZA PIERWSZĄ REJESTRACJĄ	(-)
KOREKTA ZA WYPOSAŻENIEM	(+)
KOREKTA ZA PRZEBIEG	(-)
KOREKTY RÓŻNE:	
Stan utrzymania i dbałość o pojazd	(-)
Regionalna sytuacja rynkowa	(-)

KOREKTY RÓ NIE RAZEM	(-)
KOREKTA ZA OGUMIENIE	(-)

UWAGI RZECZOZNAWCY DOTYCZ CE WYCENY

Pojazd zweryfikowany w bazie danych historii pojazdu.gov.pl

Ogl dziny wykonał: Janusz Chomicz

Wycena wykonana: Maksymilian Horyd

Korekta „Regionalna sytuacja rynkowa” została zadana ze względu na zauważalne różnice między cenami lokalnymi a średnimi wartościami na rynku krajowym. Odzwierciedla aktualne warunki sprzedaży w regionie oraz lokalnie atrakcyjność danego typu pojazdu.

Do pojazdu załączono dodatkowy komplet kół (4szt.)

OPIS STANU TECHNICZNEGO ZESPOŁÓW POJAZDU

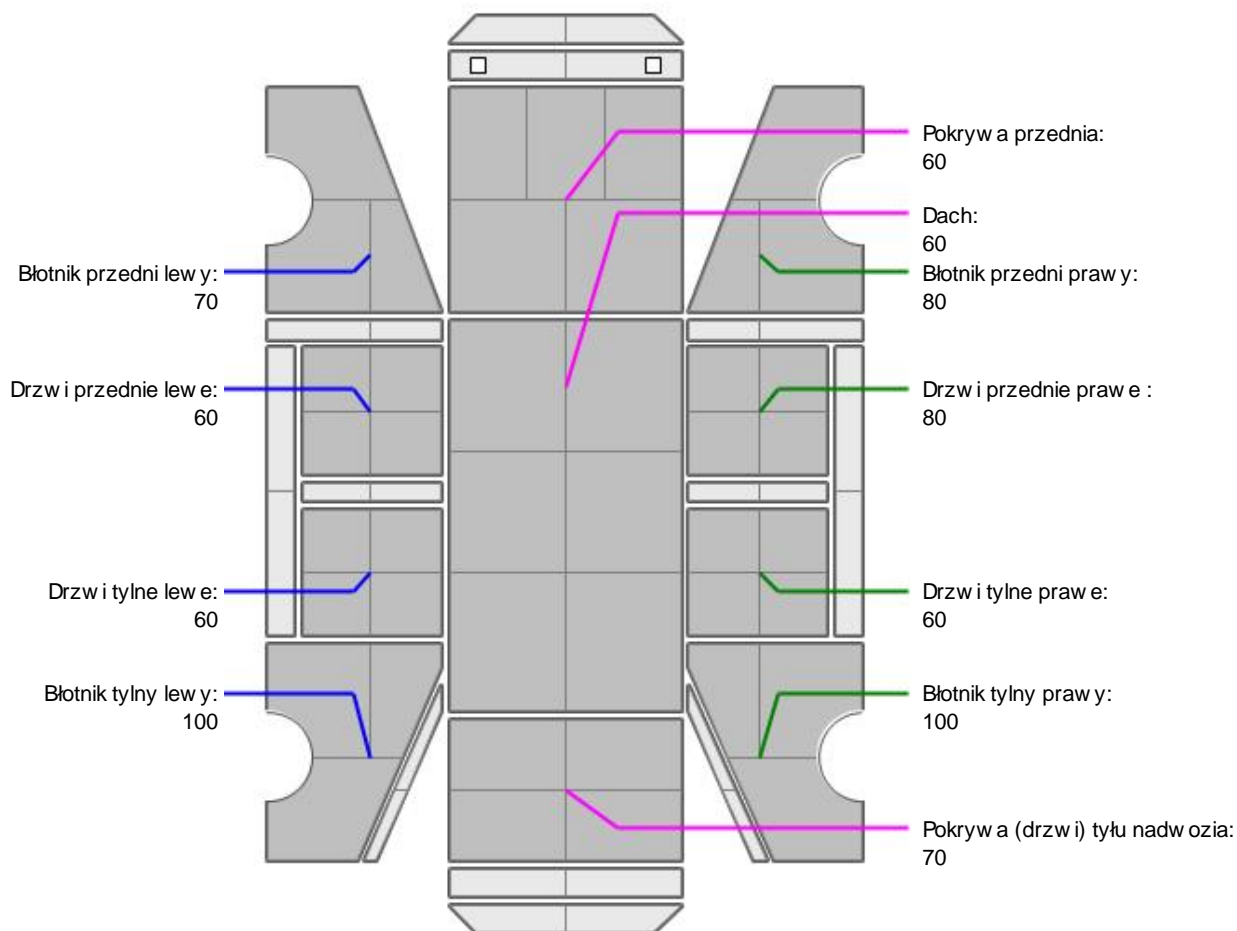


KABINA KIEROWCY - Szkielet i poszycia zewnętrzne

L.p.	Nazwa elementu	L / P	Rodzaj uszkodzenia	Opis	Fot. nr
1	Pokrywa przednia		Wgnieciona z zarysowaniami powłoki lakierowej, odpryski		
2	Drzwi boczne tylne	L	Odpryski powłoki lakierowej		
3	Błotnik tylny	L	Wgnieciony		

Pojazd nosi typowe dla jego okresu eksploatacji uszkodzenia powłoki lakierowej (niewielkie zarysowania, odpryski itp.).

Szczegółowy stan pojazdu zobrazowany w dokumentacji zdjęciowej.


KABINA KIEROWCY – Opis powłoki lakierowej


L.p.	Nazwa elementu	L / P	Grubość powłoki [µm]	Opis
1	Pokrywa przednia		60	
2	Dach		60	
3	Błotnik przedni	L	70	
4	Drzwi przednie	L	60	
5	Drzwi tylne	L	60	
6	Błotnik tylny	L	100	
7	Błotnik przedni	P	80	
8	Drzwi przednie	P	80	
9	Drzwi tylne	P	60	
10	Błotnik tylny	P	100	
11	Pokrywa (drzwi) tyłu nadwozia		70	

Podane przedziały grubości powłoki lakierowej poszczególnych elementów dotyczą wyłącznie punktów pomiarowych, tj. trzech wybranych miejsc na danym elemencie nadwozia. Nie oznacza to, że w pozostałych obszarach danego elementu grubość powłoki jest jednakowa ani że nie może wykraczać poza wskazane zakresy. Pomiary wykonano urządzeniem bezdźwiękowym w posiadaniu rzeczoznawcy. Pomiar wykonany innym przyrządem może się różnić.

**WYPOSA ENIE ZEWN TRZNE**

L.p.	Nazwa elementu	L / P	Rodzaj uszkodzenia	Opis	Fot. nr
1	Zderzak przedni		Starcia powłoki lakierowej	Zapadni ty czujnik parkowania	
2	Zderzak tylny		Zarysowany		
3	Lampa zespolona tylna	P	Zarysowany klosz		
4	Szyba przednia		Odpryski warstwy zewn trznej		

**KABINA KIEROWCY – Wyposa enie wewn trzne**

Wn trze pojazdu nosi typowe dla jego okresu eksploatacji zabrudzenia oraz zu ycie wszystkich elementów.

**ZAWIESZENIE I KOŁA**

L.p.	Nazwa elementu	L / P	Rodzaj uszkodzenia	Opis	Fot. nr
1	Tarcza koła przedniego ze stopu lekkiego	L	Zadrapania kraw dzi bocznej		
2	Tarcza koła przedniego ze stopu lekkiego	P	Zadrapania kraw dzi bocznej		
3	Tarcza koła tylnego ze stopu lekkiego	L	Zadrapania kraw dzi bocznej		
4	Tarcza koła tylnego ze stopu lekkiego	P	Zadrapania kraw dzi bocznej		

JAZDA KONTROLNA

- | | | |
|---|--------------------------------|----------|
| 1 | Głó no pracy silnika | BEZ UWAG |
| 2 | Praca układu kierowniczego | BEZ UWAG |
| 3 | Głó no (stuki) zawieszenia | BEZ UWAG |
| 4 | Skuteczno hamulca zasadniczego | BEZ UWAG |
| 5 | Skuteczno hamulca pomocniczego | BEZ UWAG |

Próba ruchowa przeprowadzona na niewielkim dystansie, na zimnym silniku, w warunkach parkingowych, z pr dko ci do 15 km/h.

POZOSTAŁE INFORMACJE

- 1 Pochodzenie pojazdu**
Krajowy
- 2 Badanie poprawno ci numerów identyfikacyjnych**
Numer VIN wybity na karoserii oraz numer VIN tabliczki znamionowej zgodny z dowodem rejestracyjnym
- 3 Weryfikacja odczytanego stanu drogomierza**
Odczytany z drogomierza

Zastrzeżenia ograniczające opinię

ü Zawarte w niniejszej Wycenie/Raporcie informacje (w tym dotyczące wyposażenia) służy jedynie ogólnym celom informacyjnym. Wycena/Raport nie może być zatem traktowana jako oferta w rozumieniu przepisów Kodeksu Cywilnego oraz opisu towaru ani zapewnienia w rozumieniu art. 4 Ustawy z dnia 27 lipca 2002 roku o szczególnych warunkach sprzedaży konsumenckiej.

ü Wycena/Raport została sporządzona w celu ustalenia istnienia albo nieistnienia uszkodzeń nieakceptowalnych po zawarciu umowy korzystania z samochodu lub innych okoliczności uzgodnionych w zleceniu. Wycena/Raport nie obejmuje typowych uszkodzeń wynikających z eksploatacji samochodu oraz jego standardowego zużycia.

ü Jeżeli chcesz traktować ten dokument jako źródło wiedzy o samochodzie przy jego zakupie, czynisz to na własną odpowiedzialność. Rzeczoznawca Sp. z o.o. nie ponosi odpowiedzialności za takie użycie tej Wyceny/Raporu.

ü Niniejsza wycena służy wyłącznie do oszacowania wartości rynkowej przedmiotu wyceny i nie może być wykorzystywana do żadnego innego celu, ni wymienionego powyżej. W szczególności wycena nie może stanowić podstawy do oceny cech i stanu wycenianego obiektu przy jego zakupie.

ü Rzeczoznawca nie bierze na siebie odpowiedzialności za wady ukryte (prawne i fizyczne) oraz ewentualne skutki wynikające z dalszego użytkowania przedmiotu wyceny, a także za skutki wykorzystania samej wyceny.

ü Powyższa wycena nie jest ekspertyzą stanu technicznego przedmiotu wyceny i za taką nie może być uznawana, w szczególności nie może być traktowana jako gwarancja sprzedaży przedmiotu wyceny za oszacowaną wartość.

ü Wycenę przeprowadzono w oparciu o dostarczoną dokumentację oraz badanie organoleptyczne wycenianego obiektu. Nie prowadzono badań diagnostycznych oraz weryfikacji warsztatowej przedmiotu wyceny.

ü Nie stwierdzono dodatkowych niesprawności i/lub uszkodzeń i/lub braków w zakresie możliwym do ustalenia w warunkach oględzin tj. bez dostępu do spodu pojazdu, specjalistycznego sprzętu diagnostycznego, jazdy próbnej wykonanej w warunkach drogowych z obciążeniem.

ü Rzeczoznawca podczas oględzin poza warsztatem nie jest w stanie stwierdzić wypadkowej przeszłości pojazdu. W przypadku podwyższonych wartości pomiarów powłoki lakierowej, konieczna jest ekspertyza w warunkach warsztatowych.

ü Rok produkcji pojazdu - nie weryfikowano. Przyjeto w oparciu o dane przekazane przez Zleceniodawcę.

ü Niniejsza wycena nie może być publikowana w całości w jakimkolwiek dokumencie bez zgody wykonawców i bez uzgodnienia z nimi formy i treści takiej publikacji. Zakaz publikacji nie dotyczy posługiwania się wyceną w umowach cywilno-prawnych zawieranych przez zleceniodawcę i dotyczących przedmiotu.

ü Przed odbiorem pojazdu, kupujący zobowiązany jest do konfrontacji rzeczywistego stanu z informacjami zawartymi w wycenie. Odbiór przedmiotu jest równoznaczny ze zrzeczeniem się wszelkich roszczeń, co do stanu technicznego.

ü Nie badano poprawności i/lub budowy numerów identyfikacyjnych/seryjnych obiektu oraz nie weryfikowano prawdziwości danych obiektu.

ü Niniejsza wycena nie może być traktowana jako gwarancja sprzedaży przedmiotu wyceny za oszacowaną wartość.

ü W przypadku ujawnienia dodatkowych informacji dotyczących przedmiotowego pojazdu, niedostępnych w czasie wykonywania niniejszej opinii, zaprezentowane stanowisko może ulec zmianie.

ü W opinii założono, że nie wykryto żadnych faktów, które mogłyby istotnie wpływać na wartość wycenionego pojazdu, jeżeli w opisie pojazdu nie widnieją inaczej.

ü Rzeczoznawca nie ponosi odpowiedzialności za ewentualne błędy wynikające z przedstawionych informacji otrzymanych od użytkownika/sprzedawcy/zamawiającego wycenę, jeżeli brak podstaw do kwestionowania ich zgodnie ze stanem rzeczywistym lub jeżeli ustalenie stanu rzeczywistego przez rzeczoznawcę było niemożliwe lub znacznie utrudnione.

ü Wyposażenie standardowe wg. Info - Ekspert. Rzeczoznawca nie ponosi odpowiedzialności za ewentualne błędy programu. Lista wyposażenia w wycenie ma charakter poglądowy i nie potwierdza kompletności. Aby ustalić specyfikacje fabrycznego wyposażenia należy się do dealera.

ü W warunkach, w jakich przeprowadzono oględziny rzeczoznawca nie miał możliwości zweryfikowania poprawności działania całego wyposażenia.

ü Opis stanu technicznego pojazdu jest warty na dzień oglądania. Rzeczoznawca nie bierze odpowiedzialności za zmiany stanu pojazdu wynikające z dalszej eksploatacji lub postoju (np. uszkodzenie akumulatora, powłoki lub powstanie ognisk korozji, uszkodzenie układu hamulcowego, itp.) – zaleca się sprawdzenie daty wyceny

ü Jeżeli elementy jednostki napędowej, układu przeniesienia napędu itp., są rozmontowane, rzeczoznawca nie weryfikuje kompletności poszczególnych układów. Możliwość wystąpienia braków w kompletacji (np. ze względu na wykorzystanie unieruchomionego pojazdu jako „dawcy części”).

ü Nie weryfikowano odczytanego stanu drogomierza z zapisami w urządzeniach elektronicznych pojazdu. Rzeczoznawca nie dokonuje oceny autentyczności przebiegu – oferent, powinien samodzielnie zweryfikować wskazania, np. za pośrednictwem dostępnych źródeł takich jak historiapojazdu.gov.pl

ü W przypadku pojazdów z niesprawnym akumulatorem lub bez niego - podłączenie sprawnego akumulatora nie gwarantuje sprawności technicznej pojazdu. W związku z tym przyjmuje się, że stan techniczny pojazdu jest nieznany, istnieje ryzyko ujawnienia wad ukrytych i dodatkowych uszkodzeń.

ü Nie weryfikowano gwarancji, statusu pakietów serwisowych i kompletności w zakresie sprzętu dodatkowego, z którym przedmiot był zamówiony.

Dokument wystawiony elektronicznie, warty bez podpisu

DOKUMENTACJA FOTOGRAFICZNA



Fot. nr 1



Fot. nr 2



Fot. nr 3



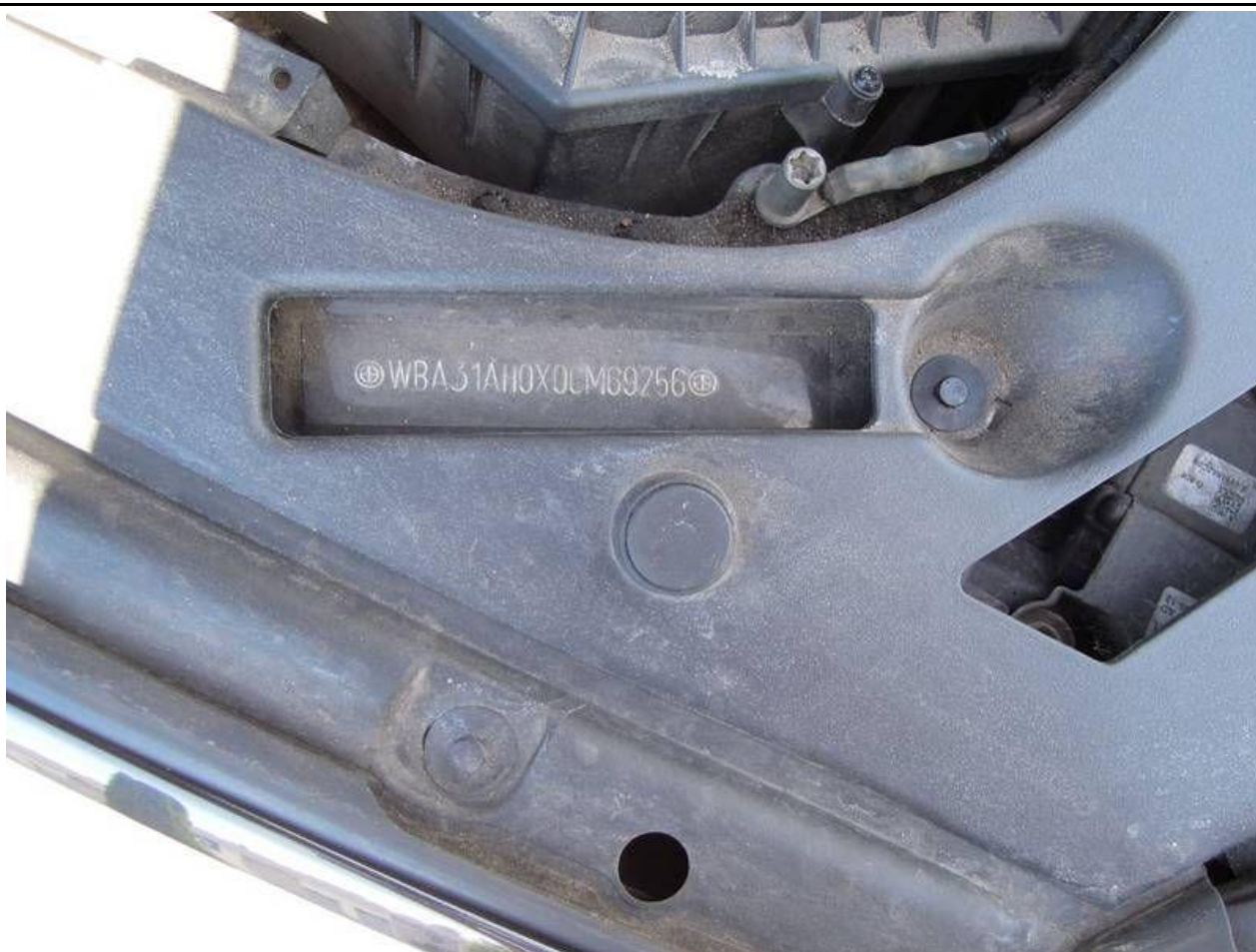
Fot. nr 4



Fot. nr 5



Fot. nr 6



Fot. nr 7



Fot. nr 8



Fot. nr 9



Fot. nr 10



Fot. nr 11



Fot. nr 12



Fot. nr 13



Fot. nr 14



Fot. nr 15



Fot. nr 16



Fot. nr 17



Fot. nr 18



Fot. nr 19



Fot. nr 20



Fot. nr 21



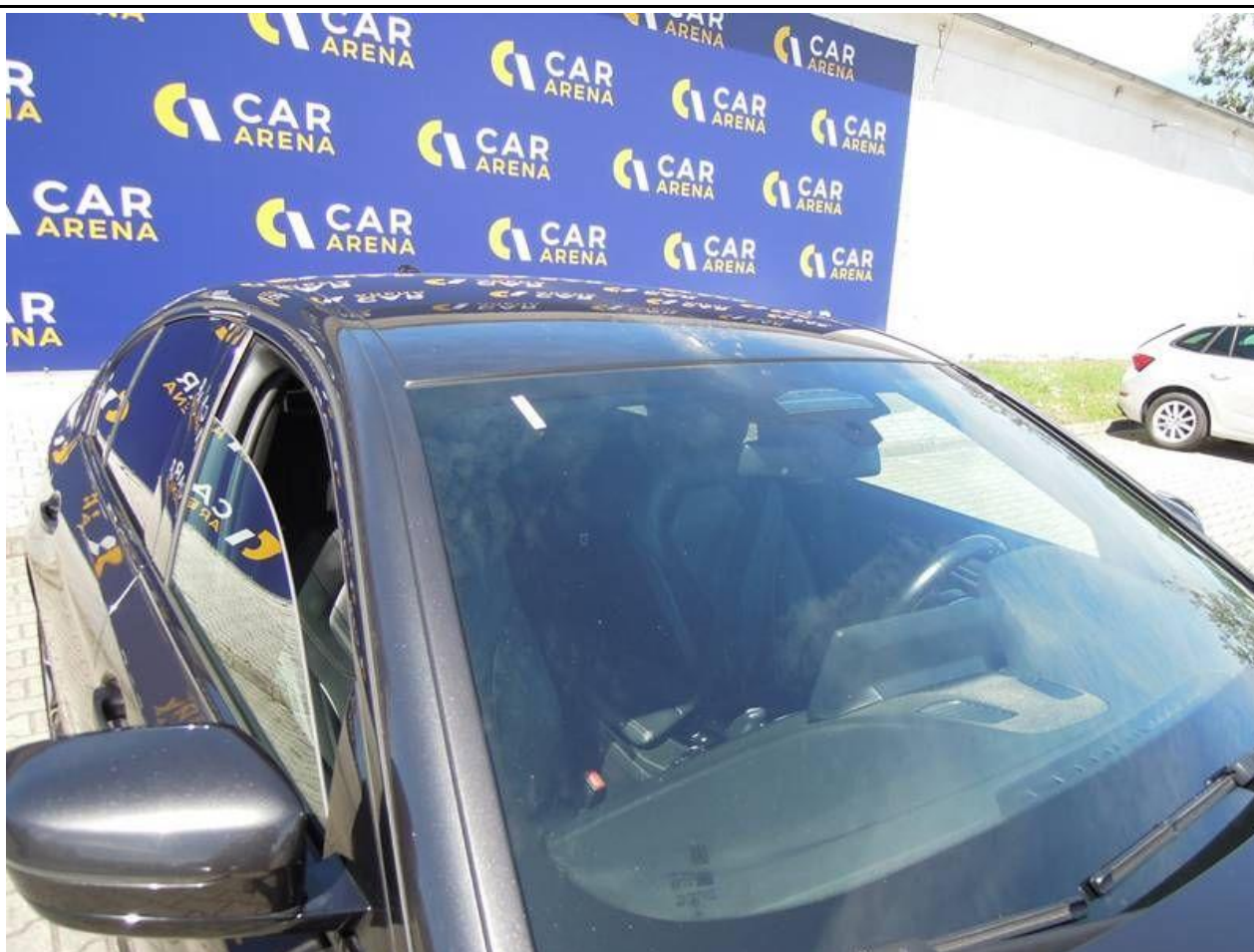
Fot. nr 22



Fot. nr 23



Fot. nr 24



Fot. nr 25



Fot. nr 26



Fot. nr 27



Fot. nr 28



Fot. nr 29



Fot. nr 30



Fot. nr 31



Fot. nr 32



Fot. nr 33



Fot. nr 34



Fot. nr 35



Fot. nr 36



Fot. nr 37



Fot. nr 38



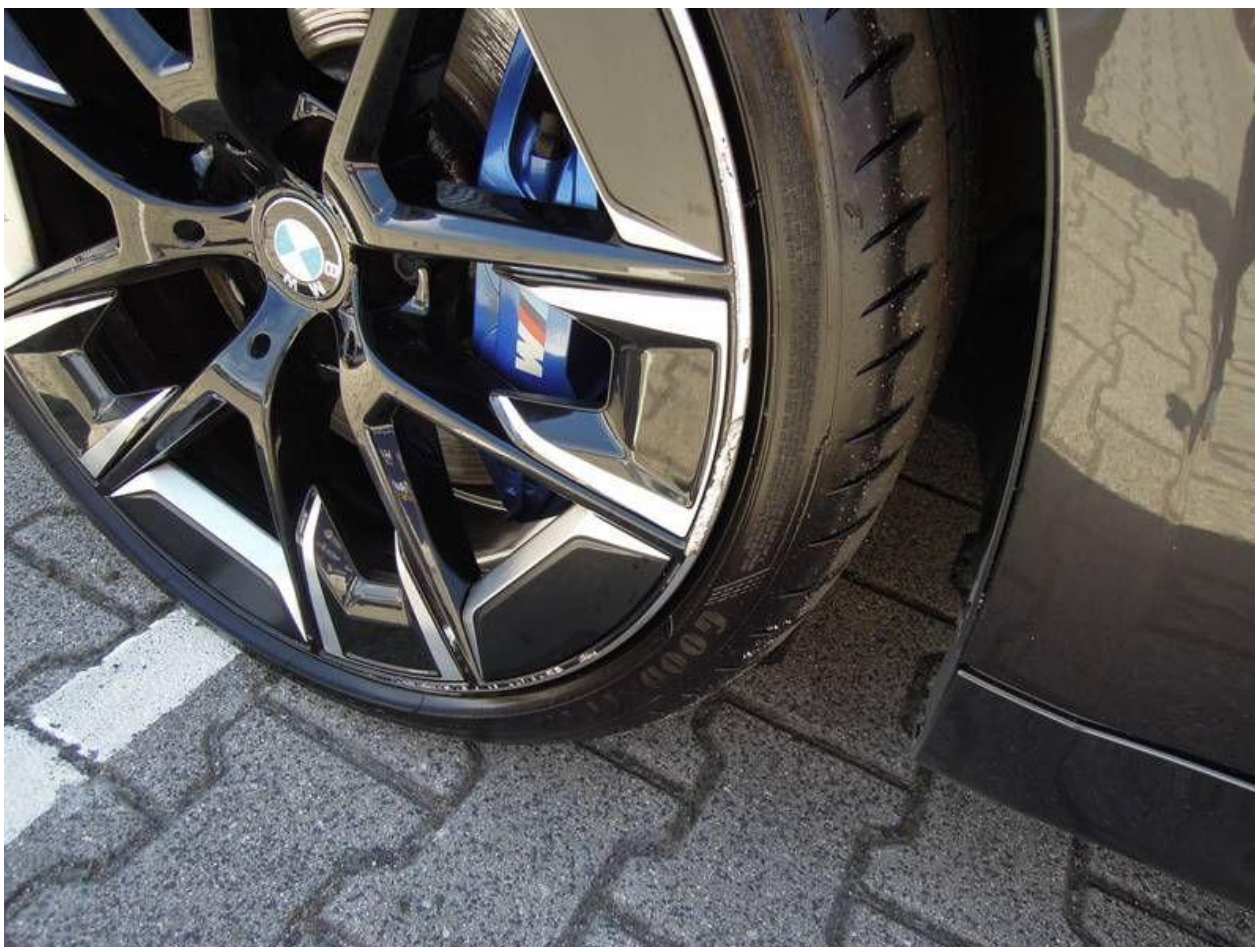
Fot. nr 39



Fot. nr 40



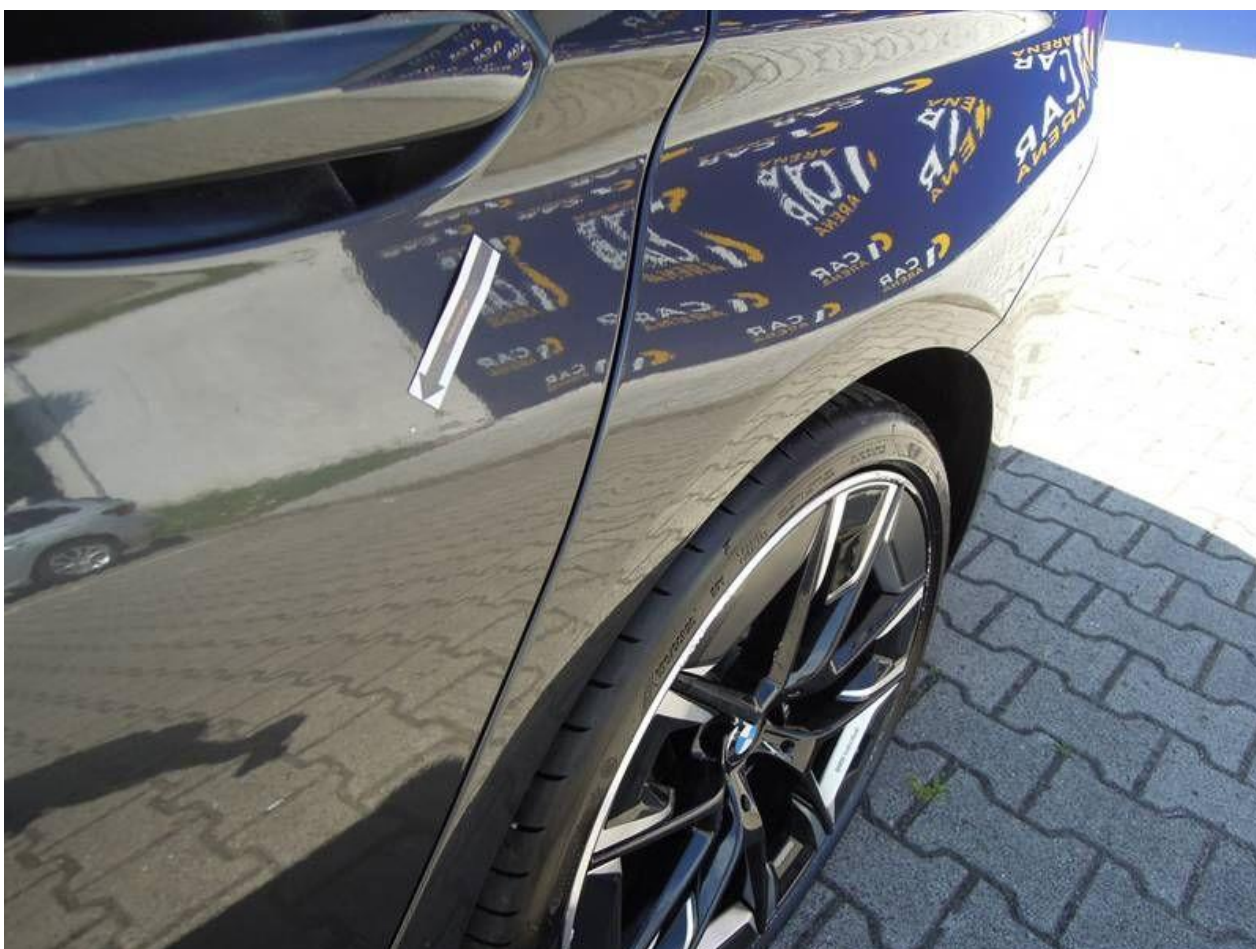
Fot. nr 41



Fot. nr 42



Fot. nr 43



Fot. nr 44



Fot. nr 45



Fot. nr 46



Fot. nr 47



Fot. nr 48



Fot. nr 49



Fot. nr 50



Fot. nr 51



Fot. nr 52



Fot. nr 53



Fot. nr 54



Fot. nr 55



Fot. nr 56



Fot. nr 57



Fot. nr 58



Fot. nr 59



Fot. nr 60



Fot. nr 61



Fot. nr 62



Fot. nr 63



Fot. nr 64



Fot. nr 65



Fot. nr 66



Fot. nr 67



Fot. nr 68



Fot. nr 69



Fot. nr 70



Fot. nr 71



Fot. nr 72



Fot. nr 73



Fot. nr 74



Fot. nr 75



Fot. nr 76



Fot. nr 77



Fot. nr 78



Fot. nr 79



Fot. nr 80



Fot. nr 81



Fot. nr 82

Dokument wystawiony elektronicznie, wa ny bez podpisu