

Nr zlecenia: 23/30/06/2026/CarArena STANDARD

z dnia: 2026/06/30

**Zleceniodawca:**

CARARENA - Aukcje Samochodowe  
ul. Budowlanych 7  
62-081 Baranowo

**Rzeczoznawca:**

Mariusz Zaj c/zatw. Pion Weryfikacyjny eRzeczoznawcy



## Wycena wartości

Zadanie: Ocena stanu technicznego i określenie wartości rynkowej pojazdu

DANE IDENTYFIKACYJNE POJAZDU		Dane: [O] VI-2026	
Rodzaj pojazdu:	<b>Samochód osobowy</b>	VIN:	<b>T M B E F 6 N H 5 J 4 5 5 7 6 6 4</b>
Marka:	<b>SKODA</b>	Nr rejestracyjny:	<b>KR9GE84</b>
Model pojazdu:	<b>Rapid 1.4 TDI-CR MR`18 E6</b>	Nr Info-Ekspert:	<b>034-03848</b>
Wersja:	<b>Ambition</b>	Rok produkcji:	<b>2018</b>
Wskazanie drogomierza	353382 km		
Data pierwszej rejestracji	2018/04/19		
Data wykonania badania technicznego	2027/03/17		
Rodzaj nadwozia	liftback 5 drzwiowy		
Dop. masa całkowita	1725 kg		
Jednostka napędowa	z zapłonem samoczynnym		
Pojemność / Moc silnika	1422 ccm / 66kW (90KM)		
Doładowanie	Turbosp. z chłodn. powietrza		
Liczba cylindrów / Układ cylindrów / Liczba zaworów	3 / rz dowy / 12		
Rodzaj skrzyni biegów	manualna		
Rodzaj napędu	przedni (4x2)		
Kolor powłoki lakierowej, (rodzaj lakieru)	Biały 2-warstwowy typu uni		

### WYPOSAŻENIE STANDARDOWE

L.p.	Nazwa elementu wyposażenia	L.p.	Nazwa elementu wyposażenia
1	ABS - system zapobiegający blokowaniu kół	19	Siedzenia tylne dzielone asymetrycznie
2	Blokada mechanizmu różnicowego EDS	20	System elektronicznej kontroli toru jazdy ESP
3	Czujniki parkowania - tył	21	System monitorowania ciśnienia powietrza w

		oponach TPM
4	Fotel kierowcy z regulacją wysokości	22 System p/po lizgowy MSR
5	Fotel pasażera z regulacją wysokości	23 System p/po lizgowy przy przyspieszaniu ASR
6	Głośniki 4 szt.	24 System pokolizyjny ACS
7	Klamki zewnętrzne w kolorze nadwozia	25 System Start/Stop
8	Klimatyzacja manualna Climatic	26 Szyba tylna ogrzewana
9	Kolumna kierownicy z regulacją wysokości i kątem boku	27 Szyby przednie regulowane elektrycznie
10	Komputer pokładowy	28 Szyby przyciemniane
11	Kurtyny powietrzne boczne	29 Szyby tylne regulowane elektrycznie
12	Lusterka zewnętrzne w kolorze nadwozia	30 Wiatła do jazdy dziennej LED
13	Pakiet Chrom	31 Tarcze kół stalowe 15" opony 185/60
14	Podokietnik centralny przedni	32 Układ wspomagania nagłego hamowania HBA
15	Poduszka powietrzna kierowcy	33 Wywietlacz Maxi-DOT
16	Poduszka powietrzna pasażera z możliwością odciążenia	34 Zamek centralny zdalnie sterowany
17	Poduszki powietrzne boczne	35 Zderzaki w kolorze nadwozia
18	Radioodtwarzacz Skoda Auto Blues CD + MP3	

#### L.p. Nazwa pakietu / elementu pakietu wyposażenia standardowego

- Kierownica wielofunkcyjna 3-ramienna
  - Dwignia zmiany biegów pokryta skórą
  - Kierownica wielofunkcyjna
  - Sterowanie radiem w kierownicy
  - Dwignia hamulca ręcznego pokryta skórą
  - Kierownica 3-ramienna
  - Kierownica pokryta skórą
- Lusterka zewnętrzne podgrzewane i regulowane elektrycznie
  - Lusterka zewnętrzne regulowane elektrycznie
  - Lusterka zewnętrzne podgrzewane elektrycznie

#### OPIS ZAMONTOWANEGO W POJEZDZIE OGUMIENIA

Koło	Marka, typ	Średnica [mm]
Przednie lewe:	*GOODRIDE 185/65 R15 92 H	4,1
Przednie prawe:	*GOODRIDE 185/65 R15 92 H	4,7
Tylne lewe:	*GOODRIDE 185/65 R15 92 H	5,2
Tylne prawe:	*GOODRIDE 185/65 R15 92 H	6,2

#### KOREKTY WARTOŚCI POJAZDU

KOREKTA ZA PIERWSZĄ REJESTRACJĘ	(-)
KOREKTA ZA PRZEBIEG	(-)
KOREKTY RÓŻNE:	
Regionalna sytuacja rynkowa	(-)
Stan Utrzymania i dbałość o pojazd	(-)
Weryfikacja uszkodzeń mechanicznych	(-)
KOREKTY RÓŻNE RAZEM	(-)
KOREKTA ZA OGUMIENIE	(-)

#### UWAGI RZECZOZNAWCY DOTYCZĄCE WYCENY

Pojazd zweryfikowany w bazie danych historii-pojazdu.gov.pl - bez uwag

Oględziny przeprowadził rzeczoznawca: Piotr Wawrzyńczyk

## OPIS STANU TECHNICZNEGO ZESPOŁÓW POJAZDU



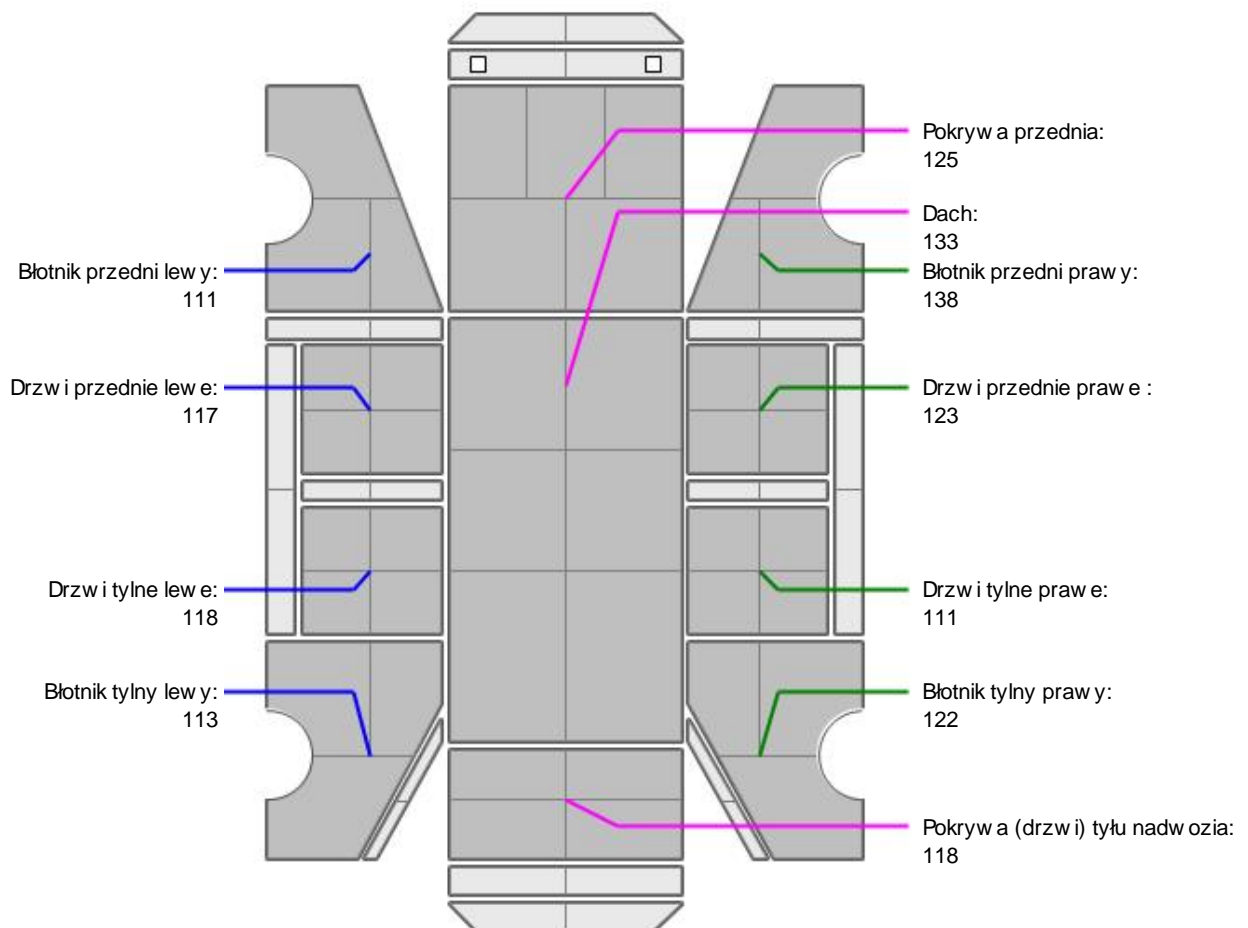
### NADWOZIE - Szkielet i poszycia zewn trzne

L.p.	Nazwa elementu	L / P	Rodzaj uszkodzenia	Opis	Fot. nr
1	Pokrywa przednia		Odpryski powłoki lakierowej z miejscow korozj blachy		
2	Drzwi boczne	P	Wgniecione z zarysowaniami powłoki lakierowej		
3	Próg	P	Ogniska korozji		
4	Dach		Odpryski powłoki lakierowej z miejscow korozj blachy		

Pojazd nosi typowe dla jego okresu eksploatacji uszkodzenia powłoki lakierowej (niewielkie zarysowania, odpryski itp.).



### NADWOZIE – Opis powłoki lakierowej



L.p.	Nazwa elementu	L / P	Grubo powłoki [µm]	Opis
1	Pokrywa przednia		125	
2	Dach		133	
3	Błotnik przedni	L	111	
4	Drzwi przednie	L	117	
5	Błotnik tylny	L	113	

6	Błotnik przedni	P	138	
7	Drzwi przednie	P	123	
8	Błotnik tylny	P	122	
9	Pokrywa (drzwi) tyłu nadwozia		118	
10	Drzwi tylne	L	118	
11	Drzwi tylne	P	111	

Podane przedziały grubości powłoki lakierowej poszczególnych elementów dotyczą wyłącznie punktów pomiarowych, tj. trzech wybranych miejsc na danym elemencie nadwozia. Nie oznacza to, że w pozostałych obszarach danego elementu grubość powłoki jest jednakowa ani że nie może wykraczać poza wskazane zakresy. Pomiary wykonano urządzeniem bezdotykowym w posiadaniu rzeczoznawcy. Pomiar wykonany innym przyrządem może się różnić.



### NADWOZIE – Wyposażenie zewnętrzne

L.p.	Nazwa elementu	L / P	Rodzaj uszkodzenia	Opis	Fot. nr
1	Zderzak przedni		Zarysowania i odpryski		
2	Obudowa lusterka bocznego	P	Zarysowana		
3	Szyba przednia		Odpryski warstwy zewnętrznej		



### NADWOZIE – Wyposażenie wewnętrzne

L.p.	Nazwa elementu	L / P	Rodzaj uszkodzenia	Opis	Fot. nr
1	Fotel tylny		Zabrudzony		

Wnętrze pojazdu nosi typowe dla jego okresu eksploatacji zabrudzenia oraz zużycie wszystkich elementów.

### JAZDA KONTROLNA

- |    |  |  |
|----|--|--|
| 1  | Głośność pracy silnika                     | Check engin, wypadanie zapłonu, brak mocy, kontrolki na desce rozdzielczej |
| 2  | Przyspieszenia pojazdu                     | brak mocy  |
| 3  | Stożeczność ruchu pojazdu                  | BEZ UWAG   |
| 4  | Głośność (stuki) zawieszenia               | Luzy   |
| 5  | Zmiana biegów, działanie sprzęgła          | BEZ UWAG   |
| 6  | Głośność skrzyni biegów / bloku napędowego | BEZ UWAG   |
| 7  | Skuteczność hamulca zasadniczego           | zużyte elementy eksploatacyjne   |
| 8  | Działanie drogowym. i szybkościomierza     | BEZ UWAG   |
| 9  | Wskaźnik temperatury silnika               | BEZ UWAG   |
| 10 | Skuteczność ogrzewania i przewietrzania    | BEZ UWAG   |

Próba ruchowa przeprowadzona na niewielkim dystansie, w warunkach parkingowych, z prędkością do 15 km/h.

### POZOSTAŁE INFORMACJE

#### 1 Pochodzenie pojazdu

Krajowy

#### 2 Weryfikacja prawdziwości danych obiektu

Numer VIN wybity na karoserii oraz numer VIN tabliczki znamionowej zgodny z bazą CEPiK

### 3 Weryfikacja odczytanego stanu drogomierza

Odczytany z drogomierza

#### Zastrzeżenia ograniczające.

- ü Zawarte w niniejszej Wycenie/Raporcie informacje (w tym dotyczące wyposażenia) służy jedynie ogólnym celom informacyjnym. Wycena/Raport nie może być zatem traktowana jako oferta w rozumieniu przepisów Kodeksu Cywilnego oraz opisu towaru ani zapewnienia w rozumieniu art. 4 Ustawy z dnia 27 lipca 2002 roku o szczególnych warunkach sprzedaży konsumenckiej.
- ü Wycena/Raport została sporządzona w celu ustalenia istnienia albo nieistnienia uszkodzeń nieakceptowalnych po zawarciu umowy korzystania z samochodu lub innych okoliczności uzgodnionych w zleceniu. Wycena/Raport nie obejmuje typowych uszkodzeń wynikających z eksploatacji samochodu oraz jego standardowego użytkowania.
- ü Jeżeli chcesz traktować ten dokument jako źródło wiedzy o samochodzie przy jego zakupie, czynisz to na własną odpowiedzialność. Rzeczoznawca Sp. z o.o. nie ponosi odpowiedzialności za takie użycie tej Wyceny/Raporu.
- ü Niniejsza wycena służy wyłącznie do oszacowania wartości rynkowej przedmiotu wyceny i nie może być wykorzystywana do żadnego innego celu, niż wymieniony powyżej. W szczególności wycena nie może stanowić podstawy do oceny cech i stanu wycenianego obiektu przy jego zakupie.
- ü Rzeczoznawca nie bierze na siebie odpowiedzialności za wady ukryte (prawne i fizyczne) oraz ewentualne skutki wynikające z dalszego użytkowania przedmiotu wyceny, a także za skutki wykorzystania samej wyceny.
- ü Powyższa wycena nie jest ekspertyzą stanu technicznego przedmiotu wyceny i za taką nie może być uznawana, w szczególności nie może być traktowana jako gwarancja sprzedaży przedmiotu wyceny za oszacowaną wartość.
- ü Wycenę przeprowadzono w oparciu o dostarczoną dokumentację oraz badanie organoleptyczne wycenianego obiektu. Nie prowadzono badań diagnostycznych oraz weryfikacji warsztatowej przedmiotu wyceny.
- ü Nie stwierdzono dodatkowych niesprawności i/lub uszkodzeń i/lub braków w zakresie możliwym do ustalenia w warunkach oględzin tj. bez dostępu do spodu pojazdu, specjalistycznego sprzętu diagnostycznego, jazdy próbnej wykonanej w warunkach drogowych z obciążeniem.
- ü Rzeczoznawca podczas oględzin poza warsztatem nie jest w stanie stwierdzić wypadkowej przeszłości pojazdu. W przypadku podwyższonych wartości pomiarów powłoki lakierowej, konieczna jest ekspertyza w warunkach warsztatowych.
- ü Rok produkcji pojazdu - nie weryfikowano. Przyjeto w oparciu o dane przekazane przez Zleceniodawcę.
- ü Niniejsza wycena nie może być publikowana w całości w jakimkolwiek dokumencie bez zgody wykonawców i bez uzgodnienia z nimi formy i treści takiej publikacji. Zakaz publikacji nie dotyczy posługiwania się wyceną w umowach cywilno-prawnych zawieranych przez zleceniodawcę i dotyczących przedmiotu.
- ü Przed odbiorem pojazdu, kupujący zobowiązany jest do konfrontacji rzeczywistego stanu z informacjami zawartymi w wycenie. Odbiór przedmiotu jest równoznaczny ze zrzeczeniem się wszelkich roszczeń, co do stanu technicznego.
- ü Nie badano poprawności i/lub budowy numerów identyfikacyjnych/seryjnych obiektu oraz nie weryfikowano prawdziwości danych obiektu.
- ü Niniejsza wycena nie może być traktowana jako gwarancja sprzedaży przedmiotu wyceny za oszacowaną wartość.
- ü W przypadku ujawnienia dodatkowych informacji dotyczących przedmiotowego pojazdu, niedostępnych w czasie wykonywania niniejszej opinii, zaprezentowane stanowisko może ulec zmianie.
- ü W opinii założono, że nie wykryto żadnych faktów, które mogłyby istotnie wpływać na wartość wycenionego pojazdu, jeżeli w opisie pojazdu nie widnieje inaczej.
- ü Rzeczoznawca nie ponosi odpowiedzialności za ewentualne błędy wynikające z przedstawionych informacji otrzymanych od użytkownika/sprzedawcy/zamawiającego wycenę, jeżeli brak podstaw do kwestionowania ich zgodnie ze stanem rzeczywistym lub jeżeli ustalenie stanu rzeczywistego przez rzeczoznawcę było niemożliwe lub znacznie utrudnione.
- ü Wyposażenie standardowe wg. Info - Ekspert. Rzeczoznawca nie ponosi odpowiedzialności za ewentualne błędy programu. Lista wyposażenia w wycenie ma charakter poglądowy i nie potwierdza kompletności. Aby ustalić specyfikacje

fabryczną wyposażenia należy zwrócić się do dealera.

Ź W warunkach, w jakich przeprowadzono oględziny rzeczoznawca nie miał możliwości zweryfikowania poprawności działania całego wyposażenia.

Ź Opis stanu technicznego pojazdu jest ważny na dzień oględzin. Rzeczoznawca nie bierze odpowiedzialności za zmiany stanu pojazdu wynikające z dalszej eksploatacji lub postoju (np. uszkodzenie akumulatora, powłoki lub powstanie ognisk korozji, uszkodzenie układu hamulcowego, itp.) – zaleca się sprawdzenie daty wyceny

Ź Jeżeli elementy jednostki napędowej, układu przeniesienia napędu itp., są rozmontowane, rzeczoznawca nie weryfikuje kompletności poszczególnych układów. Możliwość wystąpienia braków w komplecie (np. ze względu na wykorzystanie unieruchomionego pojazdu jako „dawcy części”).

Ź Nie weryfikowano odczytanego stanu drogomierza z zapisami w urządzeniach elektronicznych pojazdu. Rzeczoznawca nie dokonuje oceny autentyczności przebiegu.

Ź W przypadku pojazdów z niesprawnym akumulatorem lub bez niego - podłączenie sprawnego akumulatora nie gwarantuje sprawności technicznej pojazdu. W związku z tym przyjmuje się, iż stan techniczny pojazdu jest nieznany, istnieje ryzyko ujawnienia wad ukrytych i dodatkowych uszkodzeń.

Ź Nie weryfikowano gwarancji, statusu pakietów serwisowych i kompletności w zakresie osprzętu dodatkowego, z którym przedmiot był zamówiony.

*Dokument wystawiony elektronicznie, ważny bez podpisu*

DOKUMENTACJA FOTOGRAFICZNA



Fot. nr 1



Fot. nr 2



Fot. nr 3



Fot. nr 4



Fot. nr 5



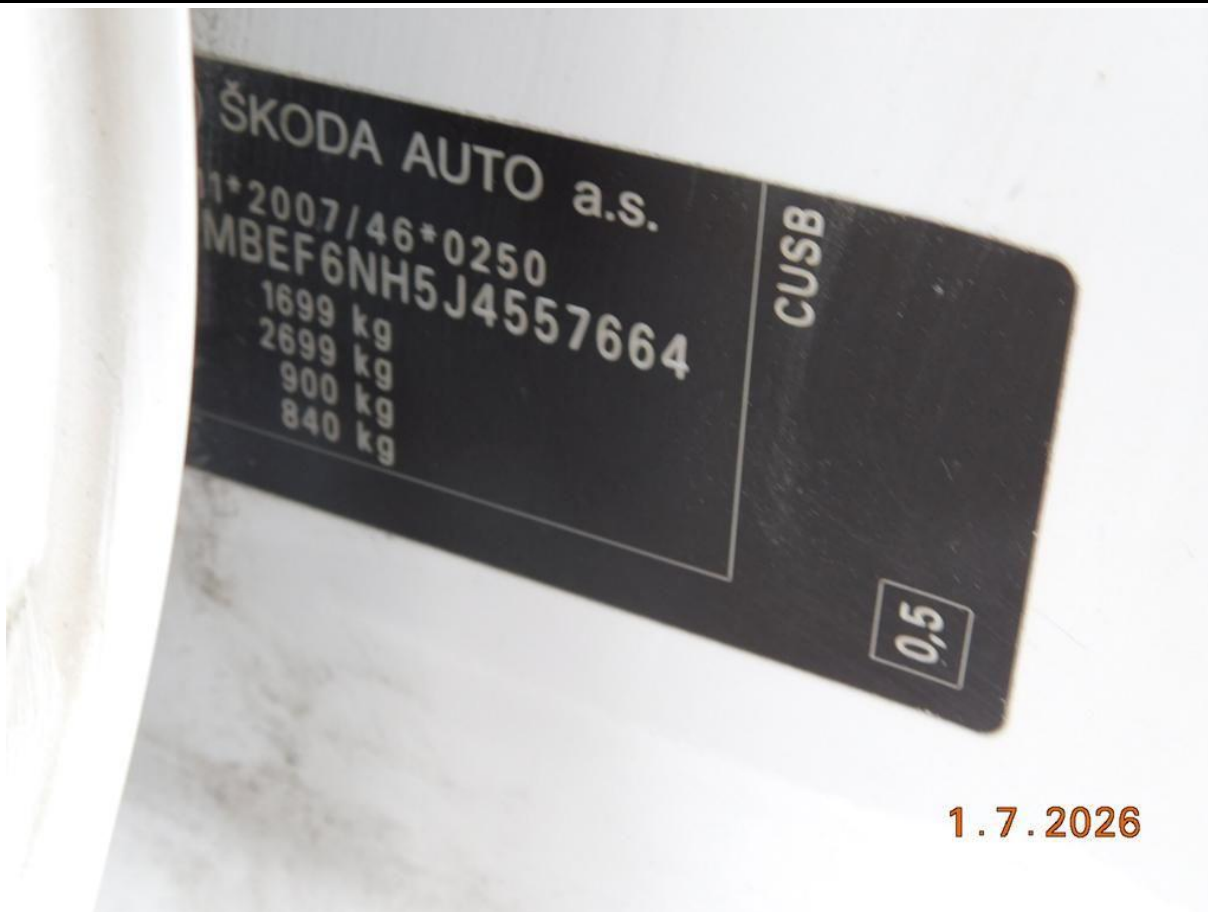
Fot. nr 6



Fot. nr 7



Fot. nr 8



Fot. nr 9



Fot. nr 10



Fot. nr 11



Fot. nr 12



Fot. nr 13



Fot. nr 14



Fot. nr 15



Fot. nr 16



Fot. nr 17



Fot. nr 18



Fot. nr 19



Fot. nr 20



Fot. nr 21



Fot. nr 22



Fot. nr 23



Fot. nr 24



Fot. nr 25



Fot. nr 26



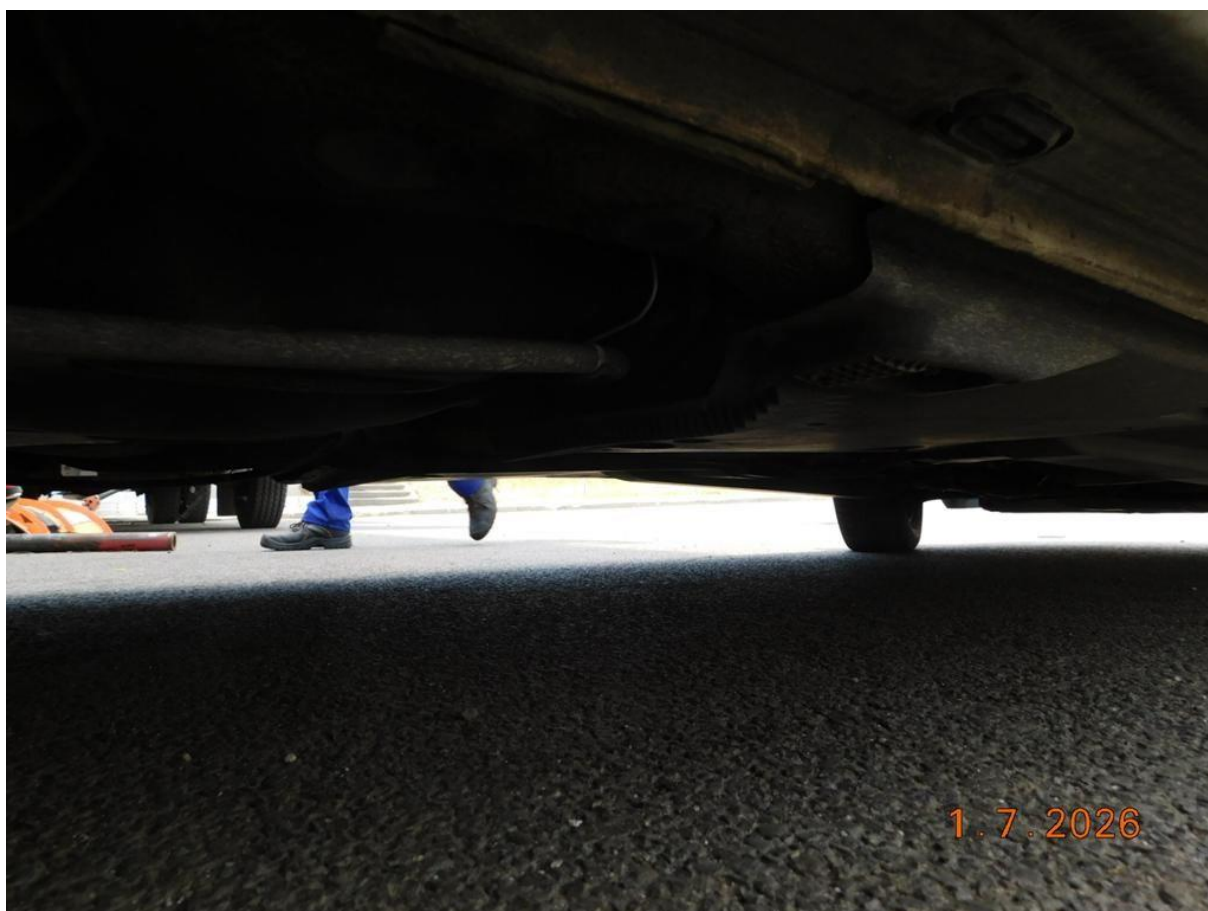
Fot. nr 27



Fot. nr 28



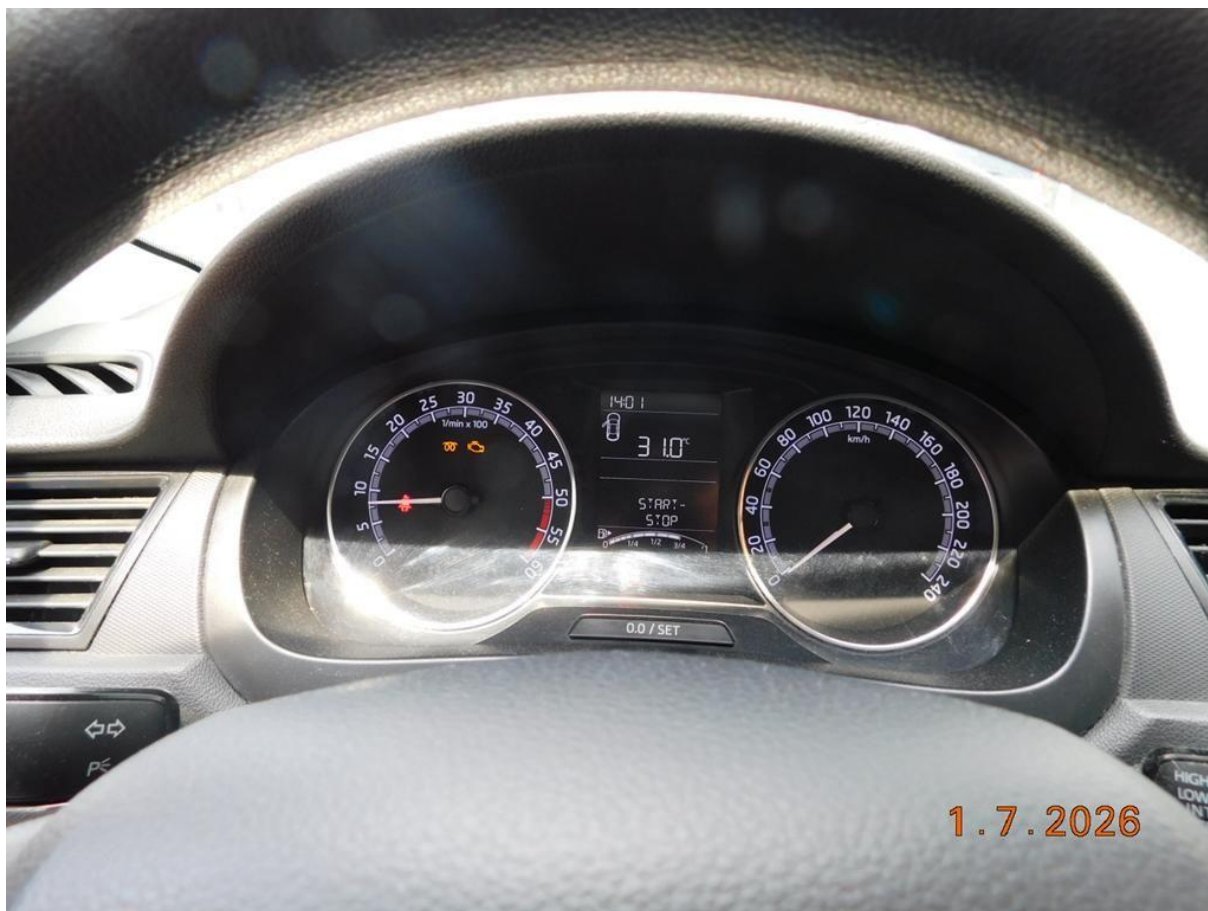
Fot. nr 29



Fot. nr 30



Fot. nr 31



Fot. nr 32



Fot. nr 33



Fot. nr 34



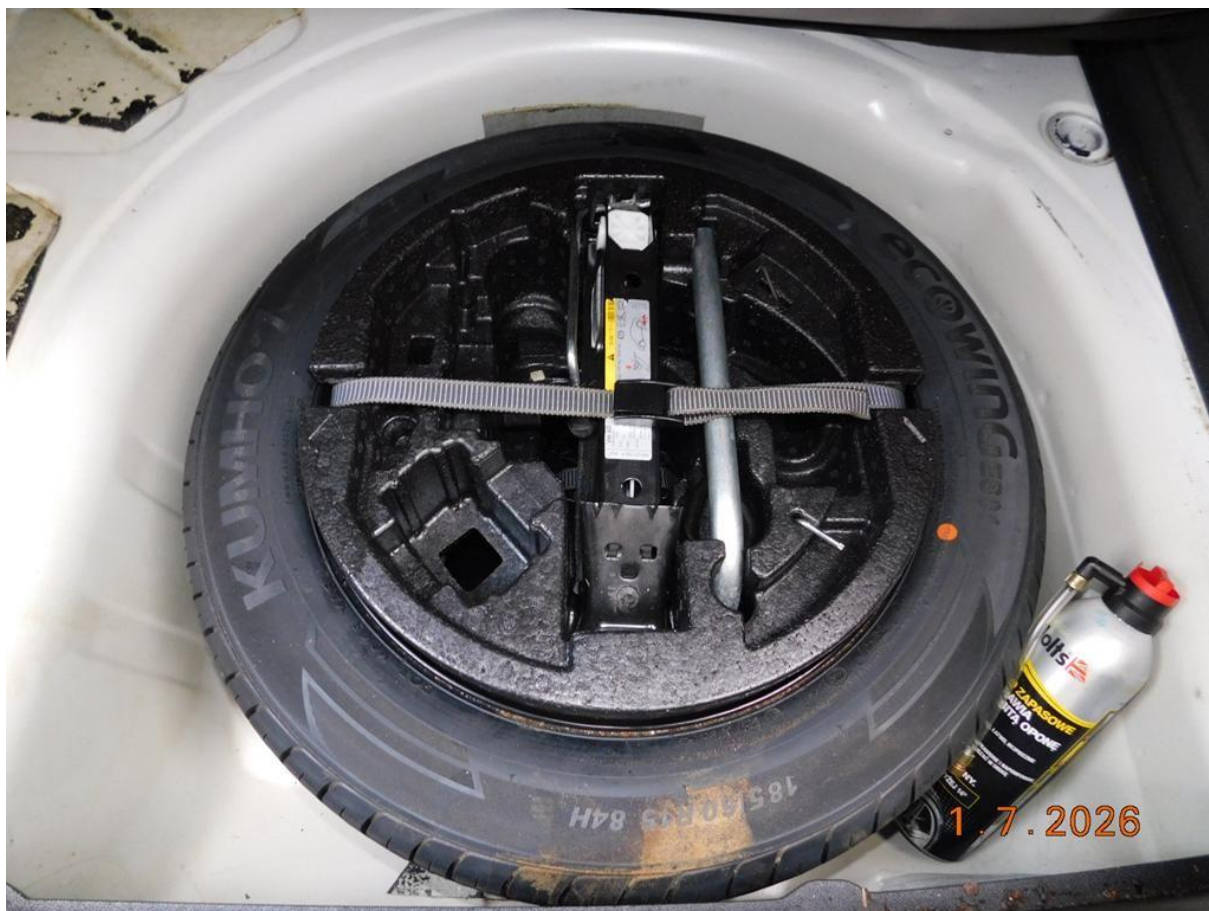
Fot. nr 35



Fot. nr 36



Fot. nr 37



Fot. nr 38



Fot. nr 39



Fot. nr 40



Fot. nr 41



Fot. nr 42



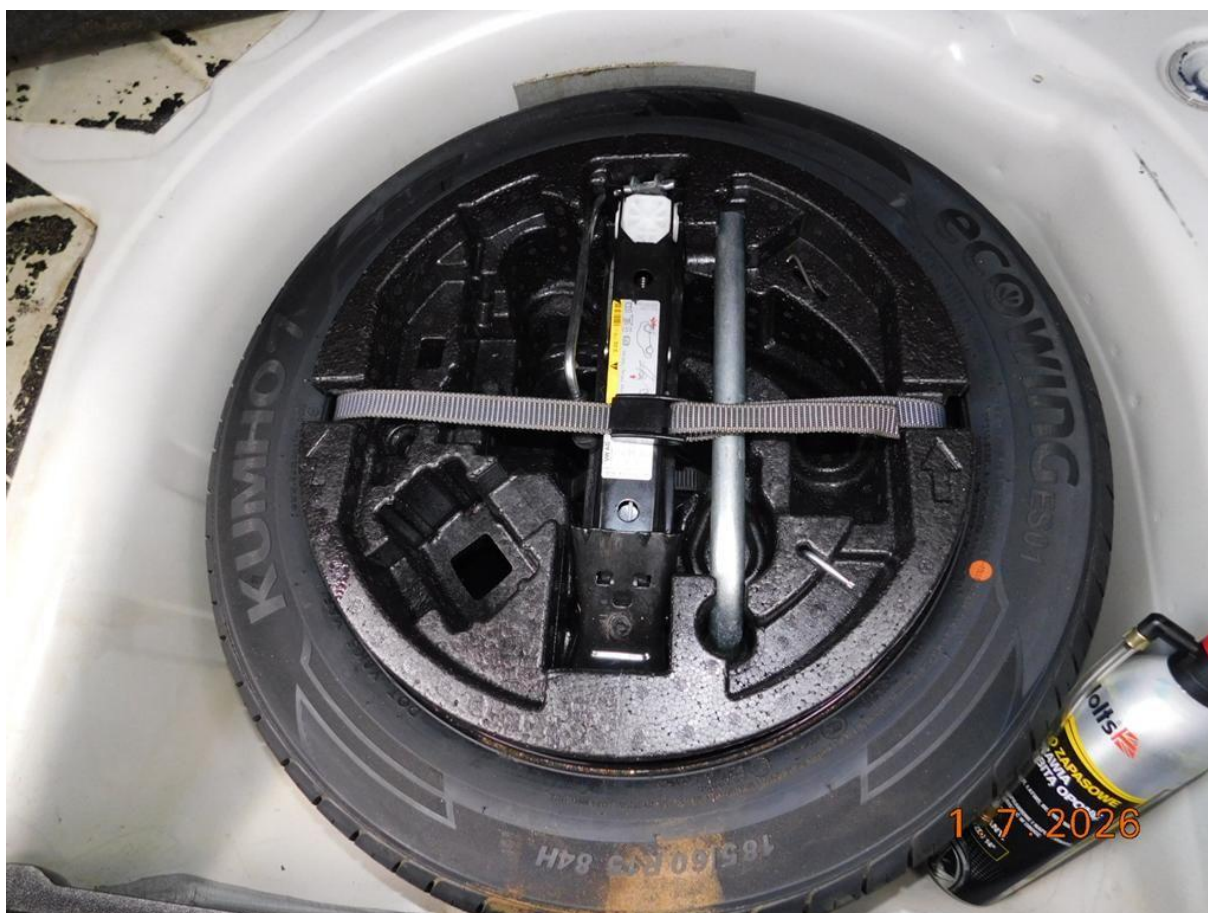
Fot. nr 43



Fot. nr 44



Fot. nr 45



Fot. nr 46



Fot. nr 47



Fot. nr 48



Fot. nr 49



Fot. nr 50



Fot. nr 51



Fot. nr 52



Fot. nr 53



Fot. nr 54



Fot. nr 55



Fot. nr 56



Fot. nr 57



Fot. nr 58



Fot. nr 59



Fot. nr 60



Fot. nr 61



Fot. nr 62



Fot. nr 63



Fot. nr 64



Fot. nr 65



Fot. nr 66



Fot. nr 67



Fot. nr 68



Fot. nr 69



Fot. nr 70



Fot. nr 71



Fot. nr 72



Fot. nr 73



Fot. nr 74



Fot. nr 75



Fot. nr 76



Fot. nr 77



Fot. nr 78



Fot. nr 79



Fot. nr 80

Dokument wystawiony elektronicznie, wa ny bez podpisu