

Nr zlecenia: 145/25/06/2026/CarArena STANDARD

z dnia: 2026/06/25

**Zleceniodawca:**

CARARENA - Aukcje Samochodowe  
ul. Budowlanych 7  
62-081 Baranowo

**Rzeczoznawca:**

Rafał Choroma ski/zatw. Pion Weryfikacyjny eRzeczoznawcy



## WYCENA WARTO CI

Zadanie: Okre lenie warto ci rynkowej pojazdu

### DANE IDENTYFIKACYJNE POJAZDU (\*)

Dane: [C] VII-2026

Rodzaj pojazdu: <b>Samochód ci arowy</b>	VIN: <b>WJME2NNH40C254295</b>
Marka: <b>IVECO</b>	Nr rejestracyjny: <b>KK72146</b>
Model pojazdu: <b>STRALIS</b>	Nr Info-Ekspert: <b>142-05271</b>
Wersja:	Rok produkcji: <b>2012</b>

Wskazanie drogomierza	48483 km
Data pierwszej rejestracji	2012/10/12
Data wa no ci badania technicznego	2024/01/27
Rodzaj zabudowy	platforma skrzyniowa
Rodzaj kabiny	krótka (odchylana)
Dop. masa całk. / Ładowno	26000 kg / 16700 kg
Liczba osi / Rodzaj nap du / Skrzynia biegów	3 / 6x2 / manualna
Zawieszenie osi I / II / III	resory / poduszki / poduszki
Rozstaw osi przedni / tylny	4200* mm / 1395 mm
Jednostka nap dowa	z zapłonem samoczynnym
Pojemno / Moc silnika	7790 ccm / 228kW (310KM)
Doładowanie	Turbosp. z chłodn. powietrza
Liczba cylindrów / Układ cylindrów	6 / rz dowy
Norma spalin	E5
Kolor powłoki lakierowej kabiny	Biały 2-warstwowy typu uni

### WYPOSA ENIE STANDARDOWE

**L.p. Nazwa elementu wyposa enia**

- +ABS - system zapobiegaj cy blokowaniu kół
- +Dodatkowe o wietlenie drogowe
- Fotel kierowcy regulowany
- Fotel kierowcy zawieszony pneumatycznie
- Immobilizer
- +Klimatyzacja

**L.p. Nazwa elementu wyposa enia**

- +O wietlenie ostrzegawcze
- 10 System hamulcowy elektroniczny EBS
- 11 Szyby regulowane elektrycznie
- 12 Tachograf
- 13 Tempomat
- 14 Wy wietlacz wielofunkcyjny kolorowy

7 +Mocowanie przednia do pług  
8 +O III skr tna

15 +Zawieszenie tylne pneumatyczne

#### L.p. Nazwa pakietu / elementu pakietu wyposażenia standardowego

- 1 Lusterka zewnętrzne podgrzewane i regulowane elektrycznie  
Lusterka zewnętrzne regulowane elektrycznie  
Lusterka zewnętrzne podgrzewane elektrycznie

### OPIS ZAMONTOWANEGO W POJE DZIE OGUMIENIA

Koło	Marka, typ	Bieżnik [mm]
Przednie lewe:	*CONTINENTAL 315/80 R22.5 156/150L HSR 2	12,5
Przednie prawe:	*CONTINENTAL 315/80 R22.5 156/150L HSR 2	12,5
II Osi LZ:	*CONTINENTAL 315/80 R22.5 156/150L HDR 2	17,7
II Osi LW:	*CONTINENTAL 315/80 R22.5 156/150L HDR 2	17,5
II Osi PZ:	*CONTINENTAL 315/80 R22.5 156/150L HDR 2	17,7
II Osi PW:	*CONTINENTAL 315/80 R22.5 156/150L HDR 2	17,7
III Osi lewe:	*CONTINENTAL 315/80 R22.5 156/150L HSR 2	13,5
III Osi prawe:	*CONTINENTAL 315/80 R22.5 156/150L HSR 2	13,5

### KOREKTY WARTO CI POJAZDU

KOREKTA ZA PIERWSZ REJESTRACJ	(+)
KOREKTA ZA PRZEBIEG	(+)
KOREKTY RÓ NE:	
Aktualno bada technicznych	(-)
Stan utrzymania i dbało o pojazd	(-)
Weryfikacja serwisowa	(-)
KOREKTY RÓ NE RAZEM	(-)
KOREKTA ZA OGUMIENIE	(+)

### UWAGI RZECZOZNAWCY DOTYCZ CE WYCENY

Dokonano sprawdzenia historii pojazdu w bazie CEPiK.

Badanie techniczne: brak informacji o w innym badaniu technicznym

Okresowe badanie techniczne wane było do 27.01.2024r.

Bł dna nazwa modelu pojazdu w dowodzie rejestracyjnym: MAGIRUS

Prawidłowa nazwa modelu pojazdu: STRALIS

Wymiary platformy:

- długo : 6,95m

- szeroko : 2,45m

Ogl dziny wykonywał: Bartosz Zaborski

Wycen wykonał: Rafał Choroma ski

### OPIS STANU TECHNICZNEGO ZESPOŁÓW POJAZDU



#### KABINA KIEROWCY - Szkielet i poszycia zewnętrzne

L.p.	Nazwa elementu	L / P	Rodzaj uszkodzenia	Opis	Fot. nr
1	Pokrywa przednia		P kni ta, korozja elementów metalowych		
2	Drzwi boczne	L	Zarysowania powłoki lakierowej, korozja		

3	Drzwi boczne	P	Zarysowania powłoki lakierowej, korozja		
4	Próg	L	Ogniska korozji ze spcherzeniami powłoki lakierowej		
5	Próg	P	Odpryski powłoki lakierowej z miejscow korozj blachy		
6	ciana boczna tylna	L	Ogniska korozji		
7	ciana boczna tylna	P	Ogniska korozji		
8	ciana tylna		Ogniska korozji		
9	ciana przednia		Ogniska korozji		

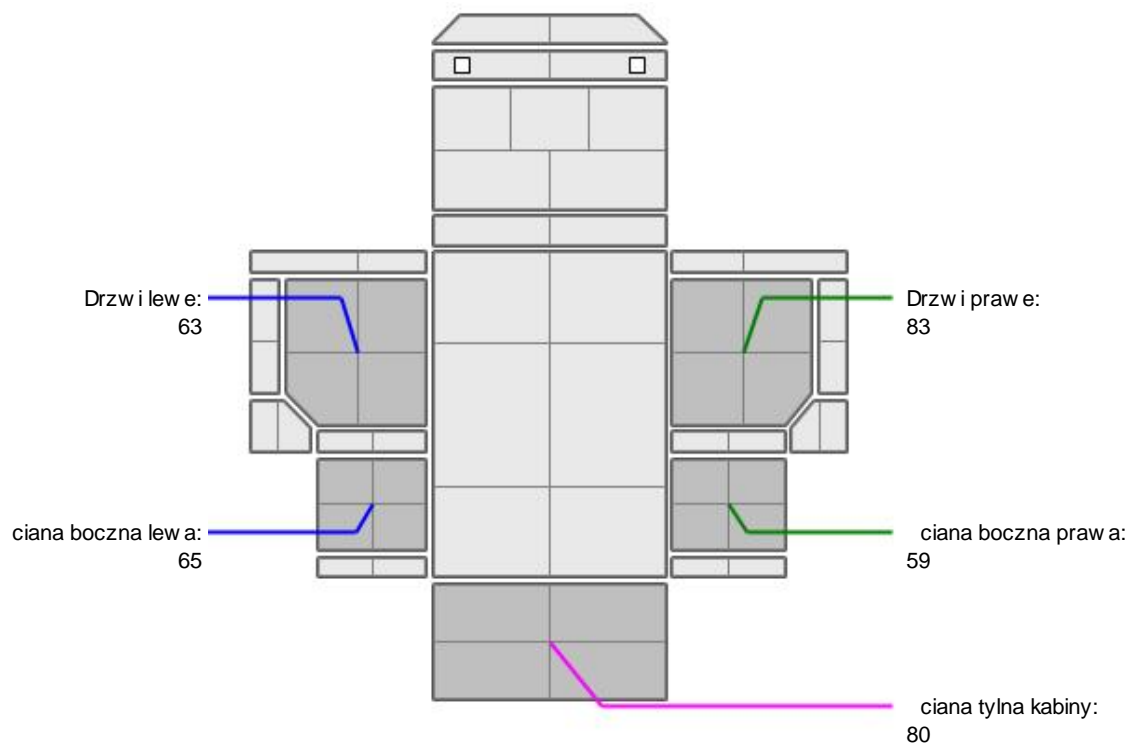
Na pozostałych elementach naczepy ciarowej stwierdzono również typowe dla jej okresu eksploatacji uszkodzenia (zarysowania, odpryski, itp.).

Na elementach podwozia pojazdu liczne ogniska korozji.

Szczegółowy stan pojazdu zobrazowany w dokumentacji zdjęciowej.



### KABINA KIEROWCY – Opis powłoki lakierowej



L.p.	Nazwa elementu	L / P	Grubość powłoki [μm]	Opis
1	Drzwi	L	63	
2	ciana boczna	L	65	
3	Drzwi	P	83	
4	ciana boczna	P	59	
5	ciana tylna kabiny		80	

Podane przedziały grubości powłoki lakierowej poszczególnych elementów dotyczą wyłącznie punktów

pomiarowych, tj. trzech wybranych miejsc na danym elemencie nadwozia. Nie oznacza to, że w pozostałych obszarach danego elementu grubość powłoki jest jednakowa ani że nie może wykroczyć poza wskazane zakresy. Pomiary wykonano urządzeniem budowanym w posiadaniu rzeczoznawcy. Pomiar wykonany innym przyrządem może się różnić.



### WYPOSAŻENIE ZEWNĘTRZNE

L.p.	Nazwa elementu	L / P	Rodzaj uszkodzenia	Opis	Fot. nr
1	Reflektor dodatkowy	P	Pęknięty		



### KABINA KIEROWCY – Wyposażenie wewnętrzne

L.p.	Nazwa elementu	L / P	Rodzaj uszkodzenia	Opis	Fot. nr
1	Fotel przedni	L	Zabrudzony		
2	Poszycie tablicy rozdzielczej		Zabrudzone		
3	Wykładzina podłogi		Zabrudzona		

Wnętrze pojazdu nosi typowe dla jego okresu eksploatacji zabrudzenia oraz zużycie wszystkich elementów.



### RAMA

L.p.	Nazwa elementu	L / P	Rodzaj uszkodzenia	Opis	Fot. nr
1	Podłownica ramy	L	Korozja		
2	Podłownica ramy	P	Korozja		



### ZAWIESZENIE I KOŁA

Tarcze kół: skorodowane  
Układ zawieszenia: skorodowany



### UKŁAD HAMULCOWY

Układ hamulcowy: skorodowany



### NADWOZIE ŁADUNKOWE

L.p.	Nazwa elementu	L / P	Rodzaj uszkodzenia	Opis	Fot. nr
1	Podłoga		Korozja		

## JAZDA KONTROLNA

Brak możliwości uruchomienia silnika pojazdu.  
Wg informacji przekazanych przez osobę udostępniającą pojazd do oględzin silnik jest sprawny.  
Istnieje ryzyko wykrycia wad i uszkodzeń pojazdu po wykonaniu jazdy kontrolnej.  
Przed dalszą eksploatacją zalecana jest weryfikacja stanu technicznego pojazdu.

## POZOSTAŁE INFORMACJE

- Pochodzenie pojazdu**  
Import indywidualny
- Badanie poprawności numerów identyfikacyjnych**  
Numer VIN wybity na ramie skorodowany, numer VIN z tabliczki znamionowej zgodny ze skanem dowodu rejestracyjnego

### 3 Weryfikacja odczytanego stanu drogomierza

Odczytany z drogomierza

#### Zastrzeżenia ograniczające opinię

ü Zawarte w niniejszej Wycenie/Raporcie informacje (w tym dotyczące wyposażenia) służy jedynie ogólnym celom informacyjnym. Wycena/Raport nie może być zatem traktowana jako oferta w rozumieniu przepisów Kodeksu Cywilnego oraz opisu towaru ani zapewnienia w rozumieniu art. 4 Ustawy z dnia 27 lipca 2002 roku o szczególnych warunkach sprzedaży konsumenckiej.

ü Wycena/Raport została sporządzona w celu ustalenia istnienia albo nieistnienia uszkodzeń nieakceptowalnych poza ocenę umowy korzystania z samochodu lub innych okoliczności uzgodnionych w zleceniu. Wycena/Raport nie obejmuje typowych uszkodzeń wynikających z eksploatacji samochodu oraz jego standardowego zużycia.

ü Jeżeli chcesz traktować ten dokument jako źródło wiedzy o samochodzie przy jego zakupie, czynisz to na własną odpowiedzialność. Rzeczoznawca nie ponosi odpowiedzialności za takie użycie tej Wyceny/Raporu.

ü Niniejsza wycena służy wyłącznie do oszacowania wartości rynkowej przedmiotu wyceny i nie może być wykorzystywana do żadnego innego celu, ni wymieniony powyżej. W szczególności wycena nie może stanowić podstawy do oceny cech i stanu wycenianego obiektu przy jego zakupie.

ü Rzeczoznawca nie bierze na siebie odpowiedzialności za wady ukryte (prawne i fizyczne) oraz ewentualne skutki wynikające z dalszego użytkowania przedmiotu wyceny, a także za skutki wykorzystania samej wyceny.

ü Powyższa wycena nie jest ekspertyzą stanu technicznego przedmiotu wyceny i za taką nie może być uznawana, w szczególności nie może być traktowana jako gwarancja sprzedaży przedmiotu wyceny za oszacowaną wartość.

ü Wycenę przeprowadzono w oparciu o dostarczoną dokumentację oraz badanie organoleptyczne wycenianego obiektu. Nie prowadzono badań diagnostycznych oraz weryfikacji warsztatowej przedmiotu wyceny.

ü Nie stwierdzono dodatkowych niesprawności i/lub uszkodzeń i/lub braków w zakresie możliwym do ustalenia w warunkach oględzin tj. bez dostępu do spodu pojazdu, specjalistycznego sprzętu diagnostycznego, jazdy próbnej wykonanej w warunkach drogowych z obciążeniem.

ü Rzeczoznawca podczas oględzin poza warsztatem nie jest w stanie stwierdzić wypadkowej przeszłości pojazdu. W przypadku podwyższonych wartości pomiarów powłoki lakierowej, konieczna jest ekspertyza w warunkach warsztatowych.

ü Rok produkcji pojazdu - nie weryfikowano. Przyjeto w oparciu o dane przekazane przez Zleceniodawcę.

ü Niniejsza wycena nie może być publikowana w całości w jakimkolwiek dokumencie bez zgody wykonawców i bez uzgodnienia z nimi formy i treści takiej publikacji. Zakaz publikacji nie dotyczy posługiwania się wyceną w umowach cywilno-prawnych zawieranych przez zleceniodawcę i dotyczących przedmiotu.

ü Przed odbiorem pojazdu, kupujący zobowiązany jest do konfrontacji rzeczywistego stanu z informacjami zawartymi w wycenie. Odbiór przedmiotu jest równoznaczny ze zrzeczeniem się wszelkich roszczeń, co do stanu technicznego.

ü Nie badano poprawności i/lub budowy numerów identyfikacyjnych/seryjnych obiektu oraz nie weryfikowano prawdziwości danych obiektu.

ü Niniejsza wycena nie może być traktowana jako gwarancja sprzedaży przedmiotu wyceny za oszacowaną wartość.

ü W przypadku ujawnienia dodatkowych informacji dotyczących przedmiotowego pojazdu, niedostępnych w czasie wykonywania niniejszej opinii, zaprezentowane stanowisko może ulec zmianie.

ü W opinii założono, że nie wykryto żadnych faktów, które mogłyby istotnie wpływać na wartość wycenionego pojazdu, jeżeli w opisie pojazdu nie widnieje inaczej.

ü Rzeczoznawca nie ponosi odpowiedzialności za ewentualne błędy wynikające z przedstawionych informacji otrzymanych od użytkownika/sprzedawcy/zamawiającego wycenę, jeżeli brak podstaw do kwestionowania ich zgodnie ze stanem rzeczywistym lub jeżeli ustalenie stanu rzeczywistego przez rzeczoznawcę było niemożliwe lub znacznie utrudnione.

ü Wyposażenie standardowe wg. Info - Ekspert. Rzeczoznawca nie ponosi odpowiedzialności za ewentualne błędy programu. Lista wyposażenia w wycenie ma charakter poglądowy i nie potwierdza kompletności. Aby ustalić specyfikacje fabrycznego wyposażenia należy się do dealera.

ü W warunkach, w jakich przeprowadzono oględziny rzeczoznawca nie miał możliwości zweryfikowania poprawności działania całego wyposażenia.

ü Opis stanu technicznego pojazdu jest warty na dzień ogólny. Rzeczoznawca nie bierze odpowiedzialności za zmiany stanu pojazdu wynikające z dalszej eksploatacji lub postoju (np. uszkodzenie akumulatora, powłoki lub powstanie ognisk korozji, uszkodzenie układu hamulcowego, itp.) – zaleca się sprawdzenie daty wyceny

ü Jeżeli elementy jednostki napędowej, układu przeniesienia napędu itp., są rozmontowane, rzeczoznawca nie weryfikuje kompletności poszczególnych układów. Możliwość wystąpienia braków w kompletacji (np. ze względu na wykorzystanie unieruchomionego pojazdu jako „dawcy części”).

ü Nie weryfikowano odczytanego stanu drogomierza z zapisami w urządzeniach elektronicznych pojazdu. Rzeczoznawca nie dokonuje oceny autentyczności przebiegu.

ü W przypadku pojazdów z niesprawnym akumulatorem lub bez niego - podłączenie sprawnego akumulatora nie gwarantuje sprawności technicznej pojazdu. W związku z tym przyjmuje się, iż stan techniczny pojazdu jest nieznany, istnieje ryzyko ujawnienia wad ukrytych i dodatkowych uszkodzeń.

ü Nie weryfikowano gwarancji, statusu pakietów serwisowych i kompletności w zakresie osprzętu dodatkowego, z którym przedmiot był zamówiony.

*Dokument wystawiony elektronicznie, warty bez podpisu*

## DOKUMENTACJA FOTOGRAFICZNA



Fot. nr 1



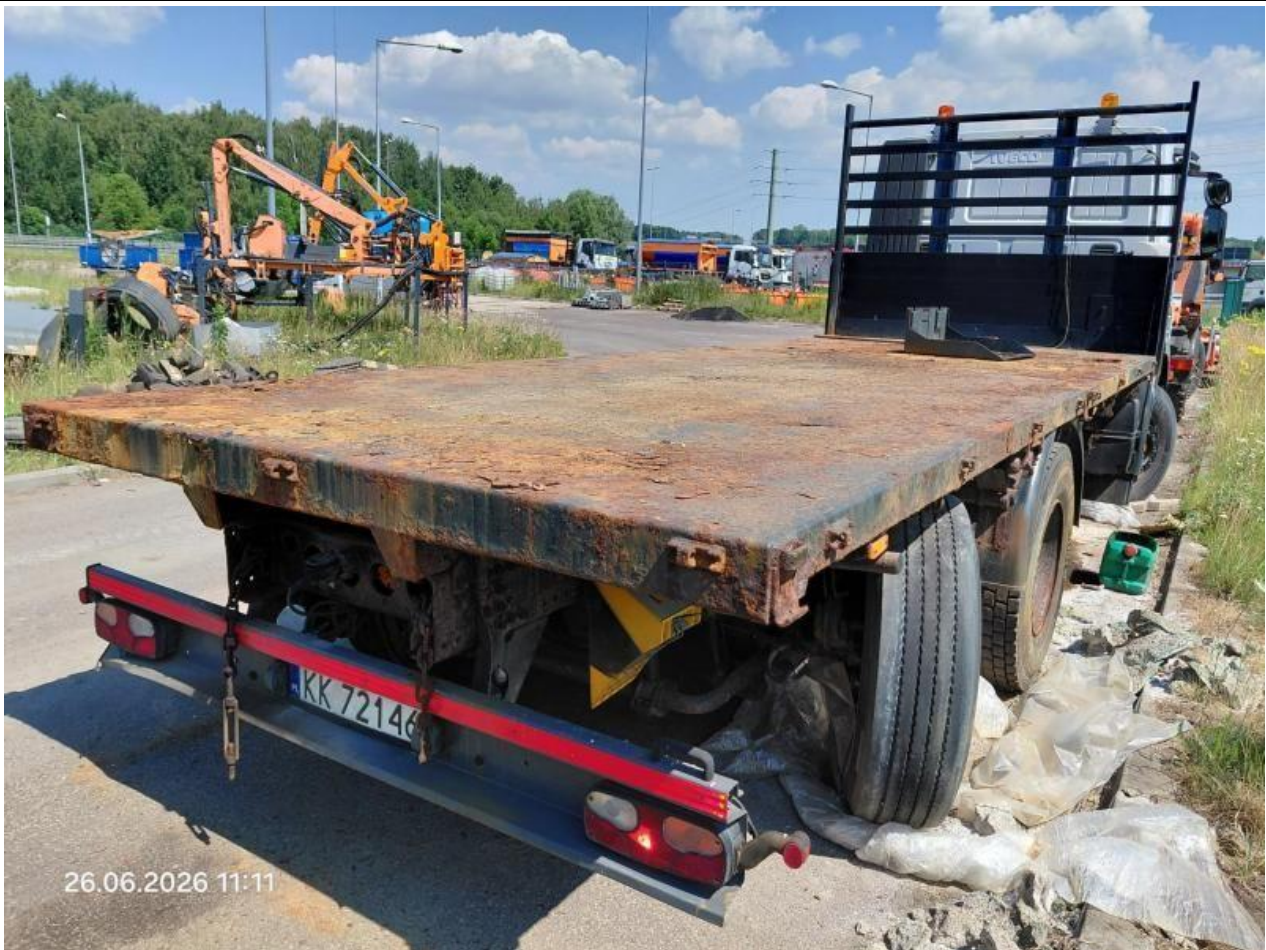
Fot. nr 2



Fot. nr 3



Fot. nr 4



Fot. nr 5



Fot. nr 6



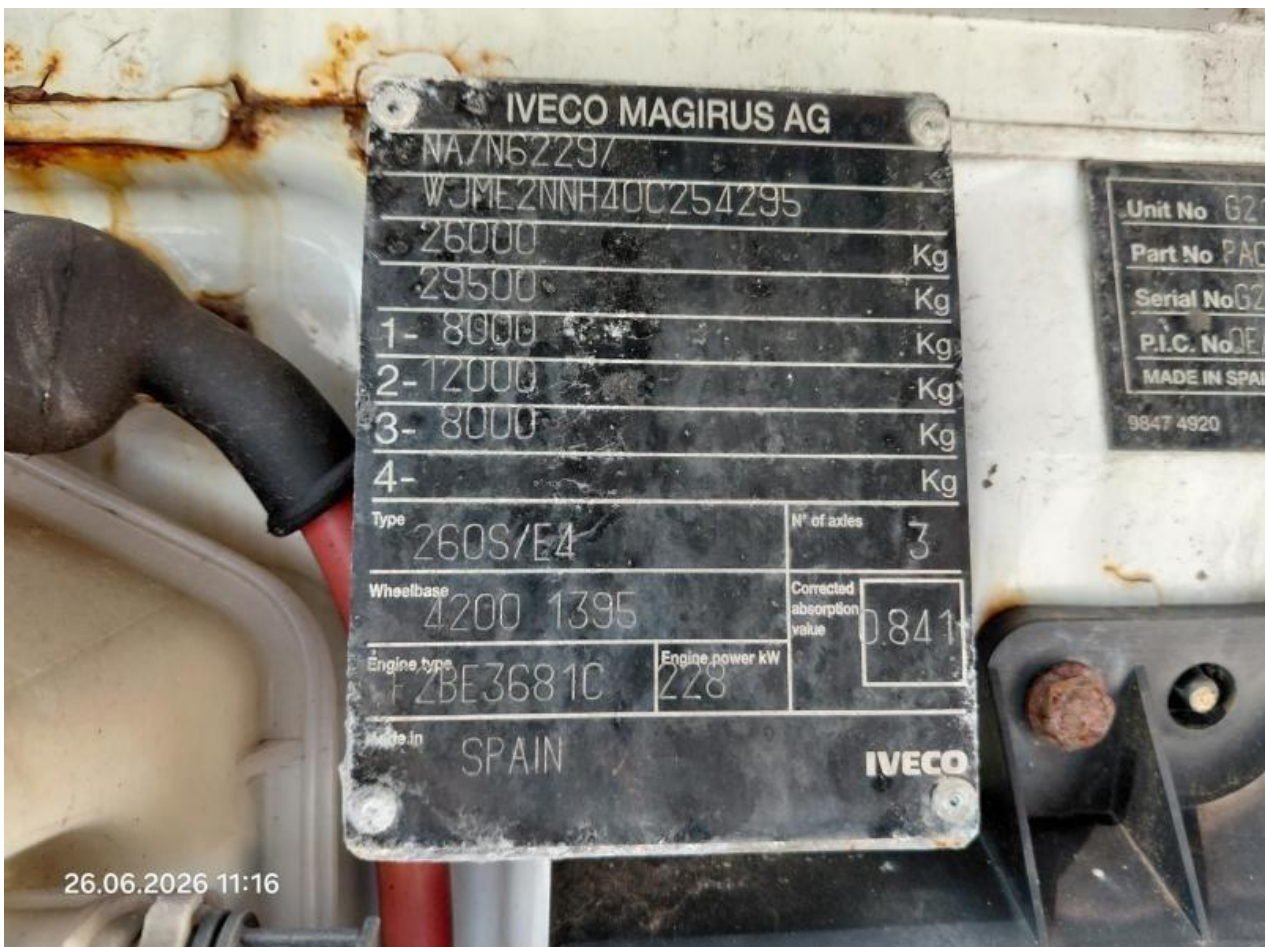
Fot. nr 7



Fot. nr 8



Fot. nr 9



Fot. nr 10



Fot. nr 11



Fot. nr 12



Fot. nr 13



Fot. nr 14



Fot. nr 15



Fot. nr 16



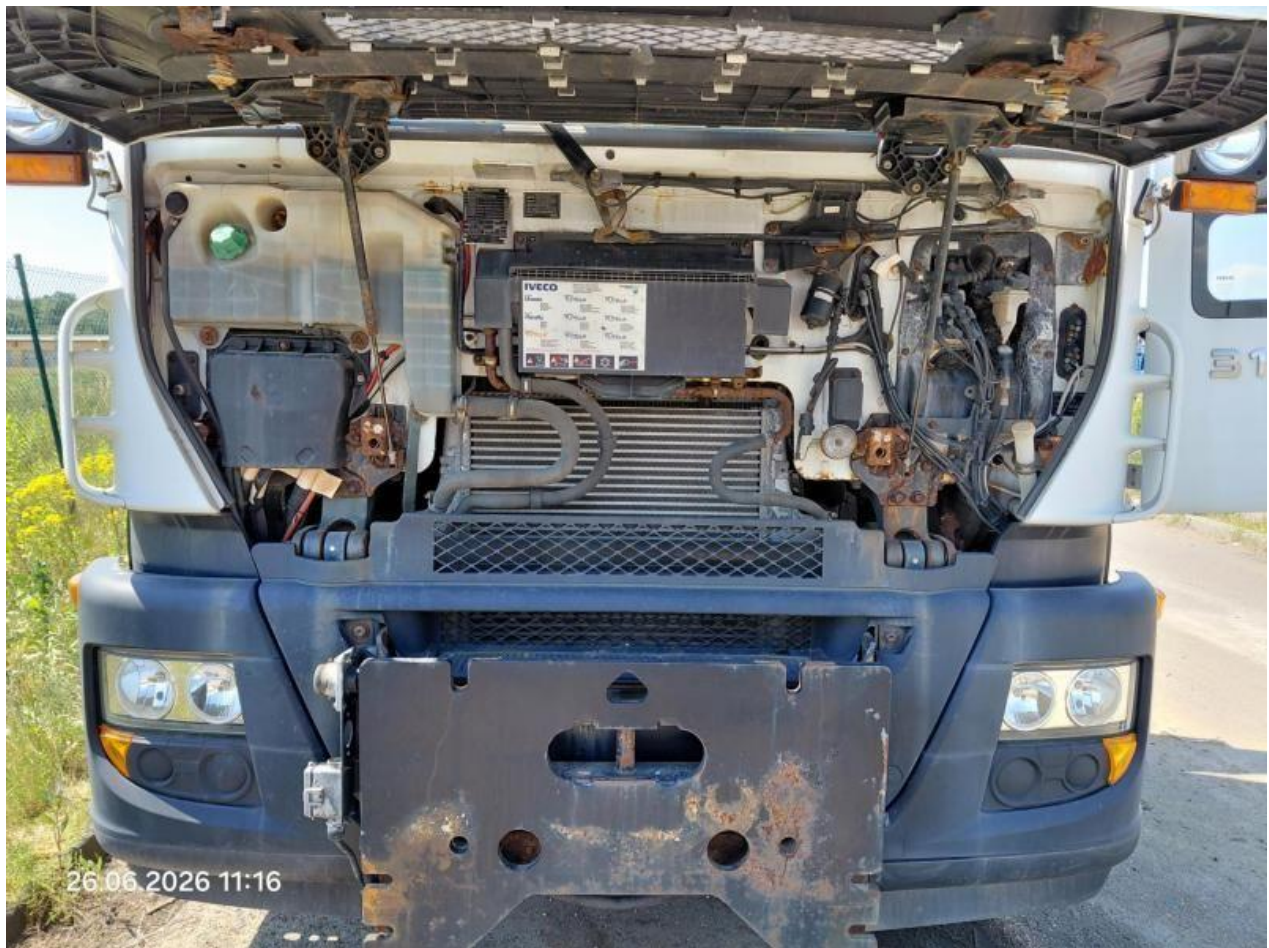
Fot. nr 17



Fot. nr 18



Fot. nr 19



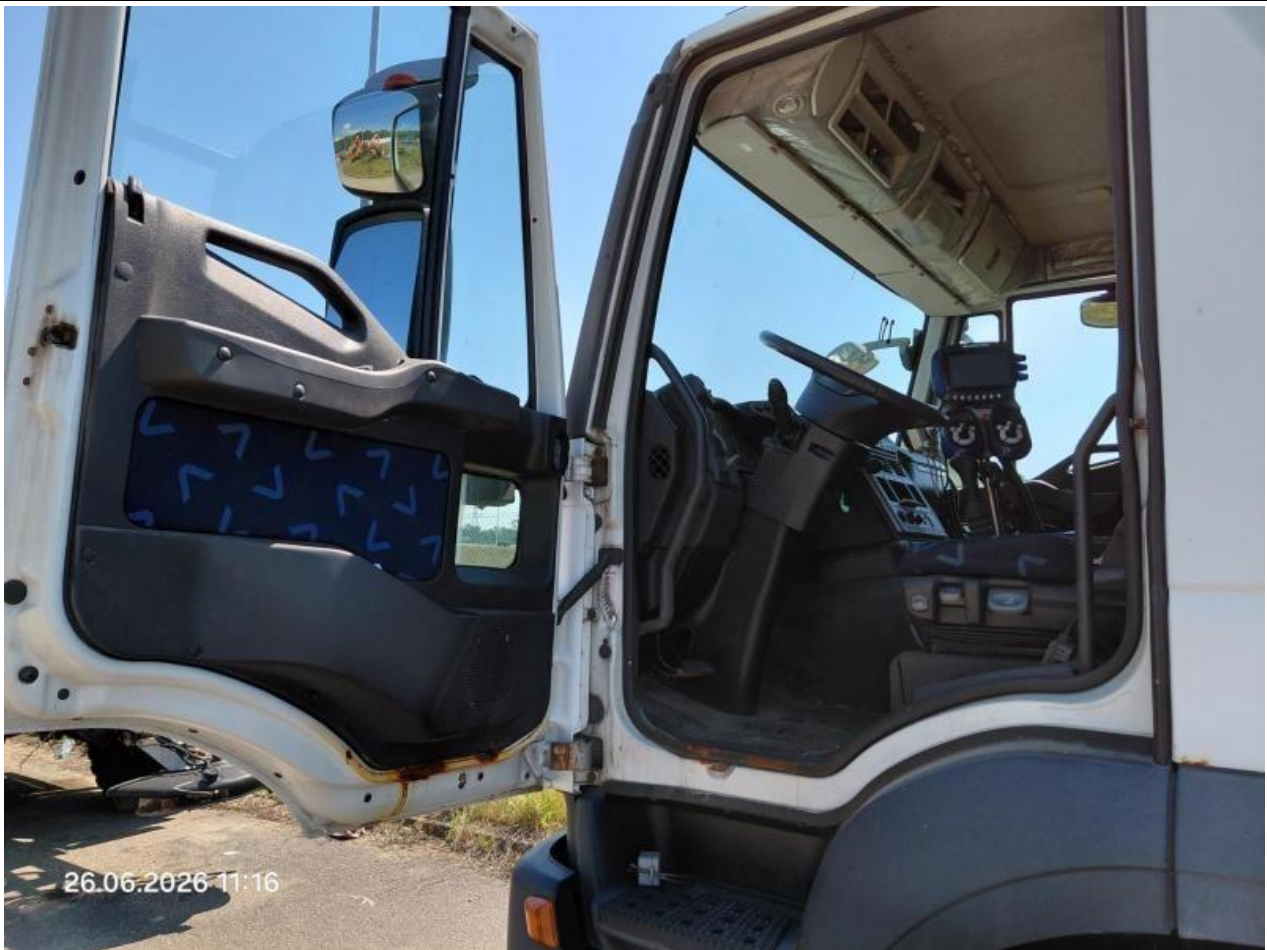
Fot. nr 20



Fot. nr 21



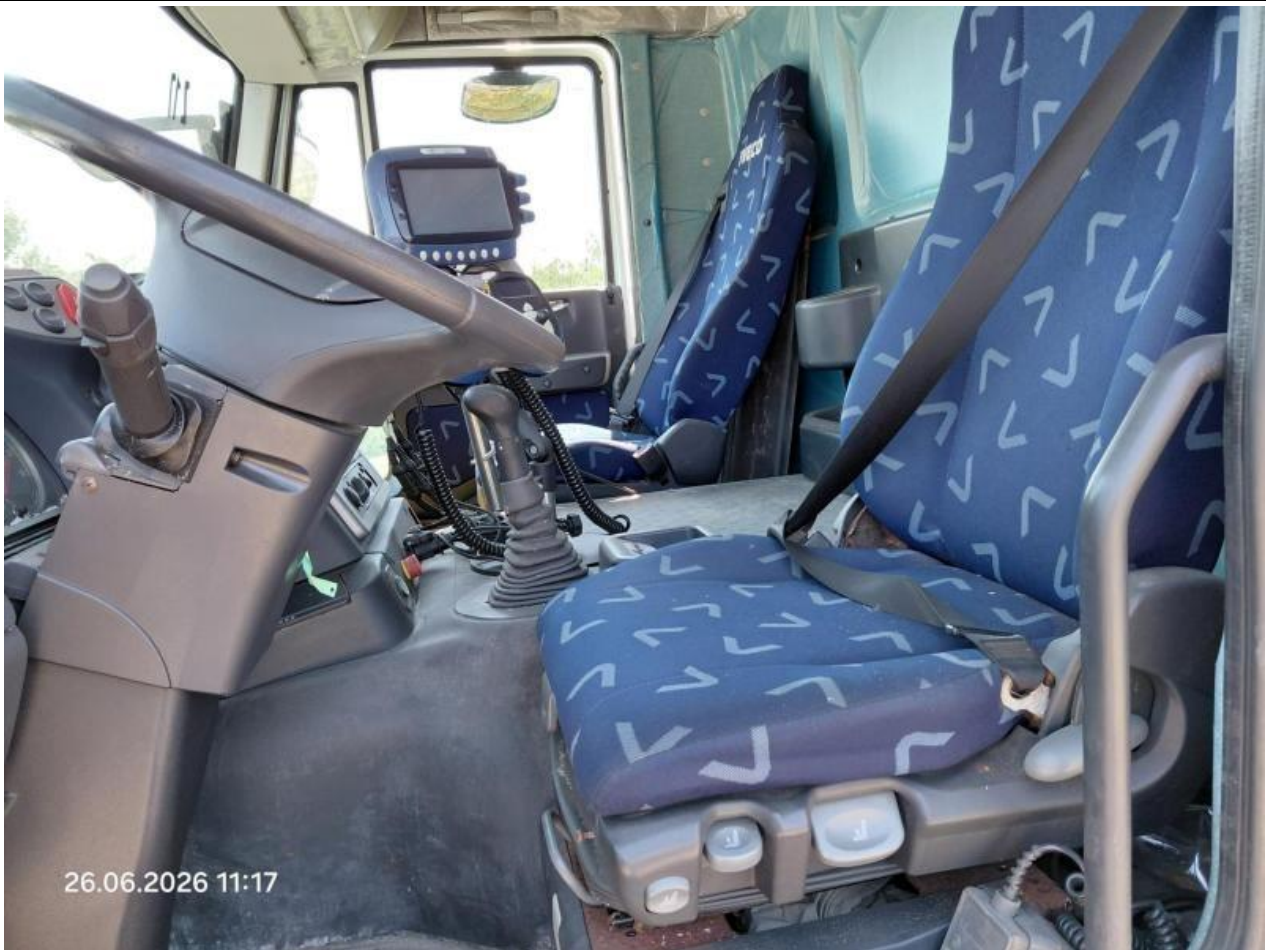
Fot. nr 22



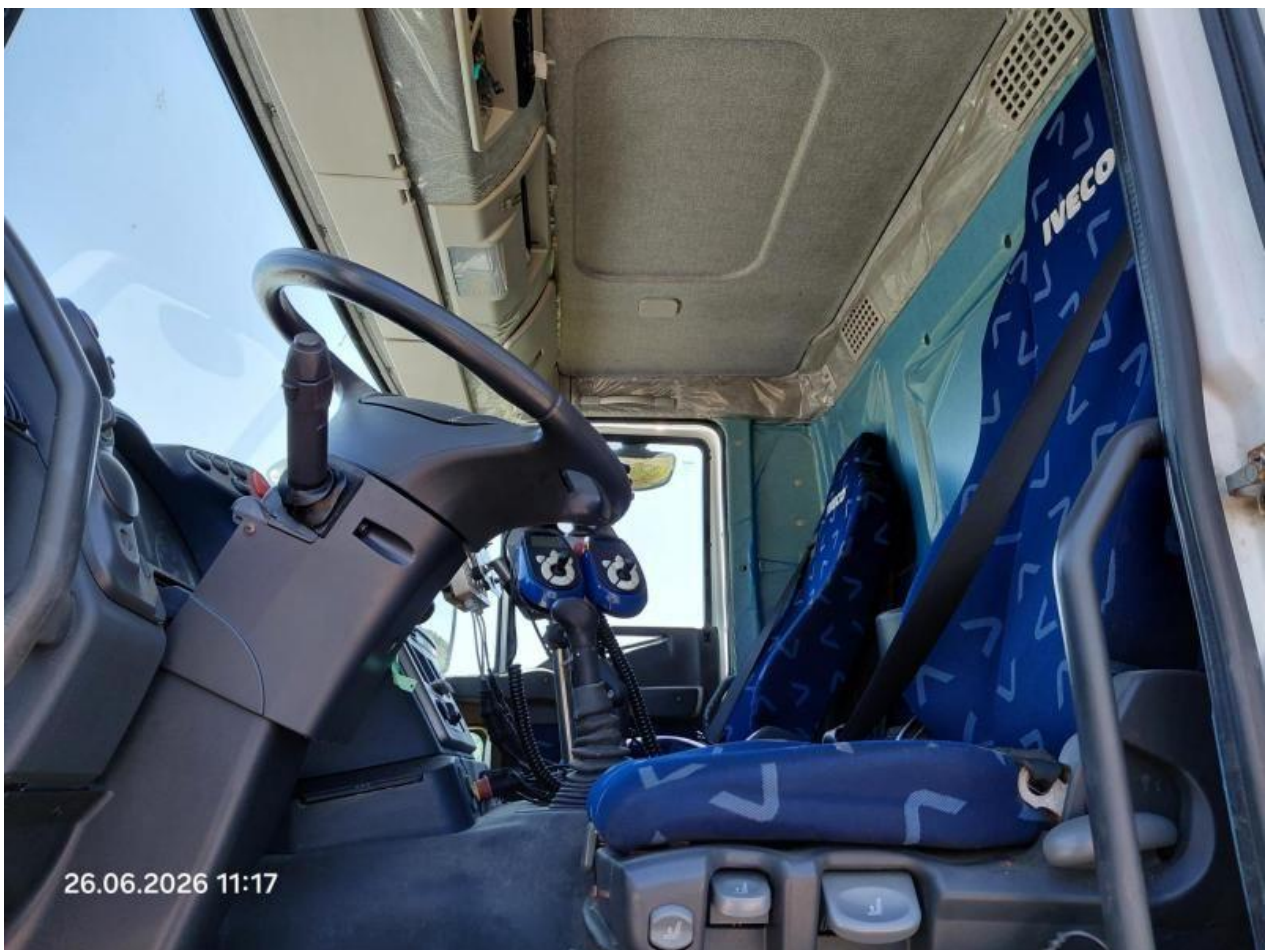
Fot. nr 23



Fot. nr 24



Fot. nr 25



Fot. nr 26



Fot. nr 27



Fot. nr 28



Fot. nr 29



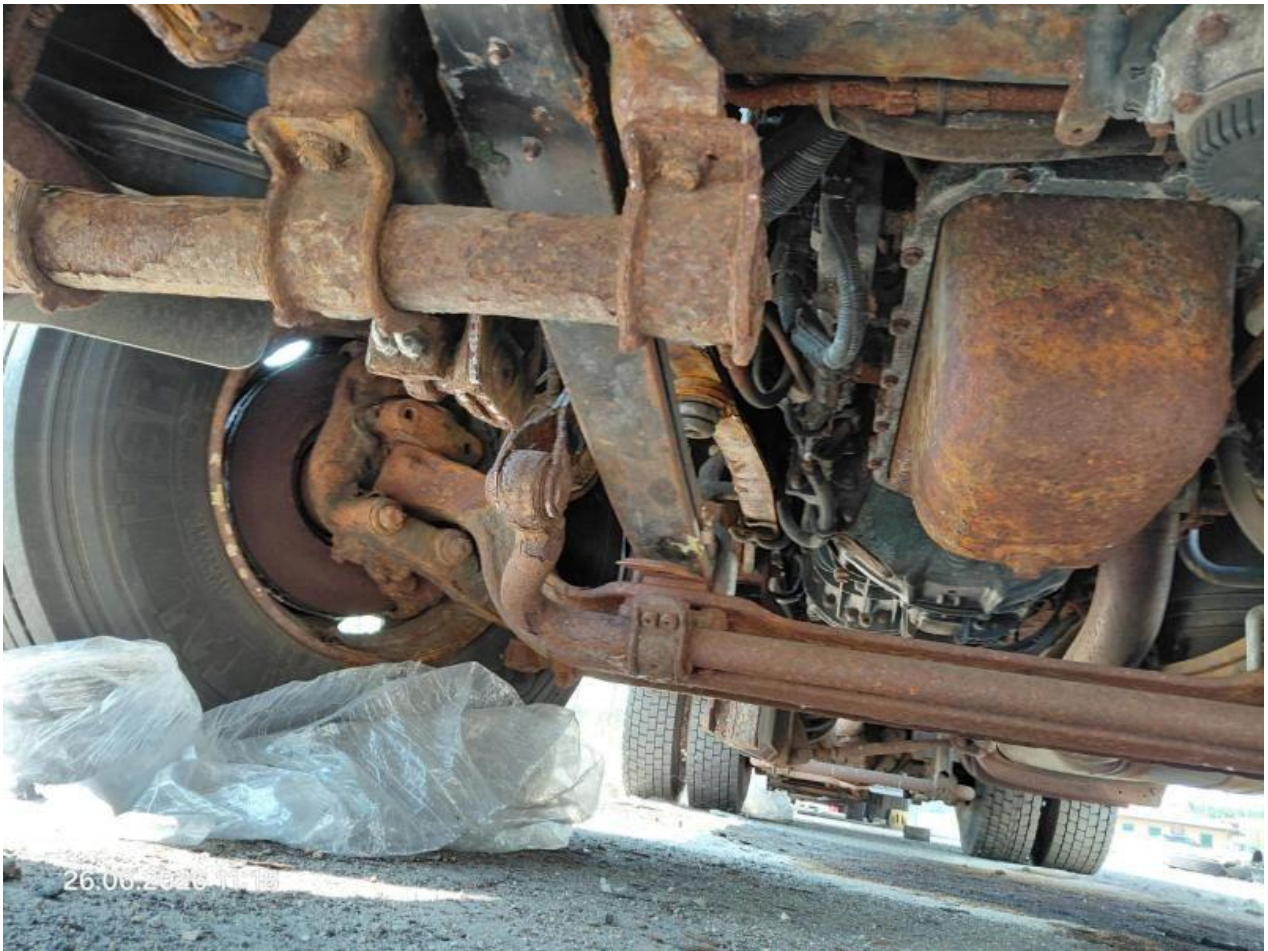
Fot. nr 30



Fot. nr 31



Fot. nr 32



Fot. nr 33



Fot. nr 34



Fot. nr 35



Fot. nr 36



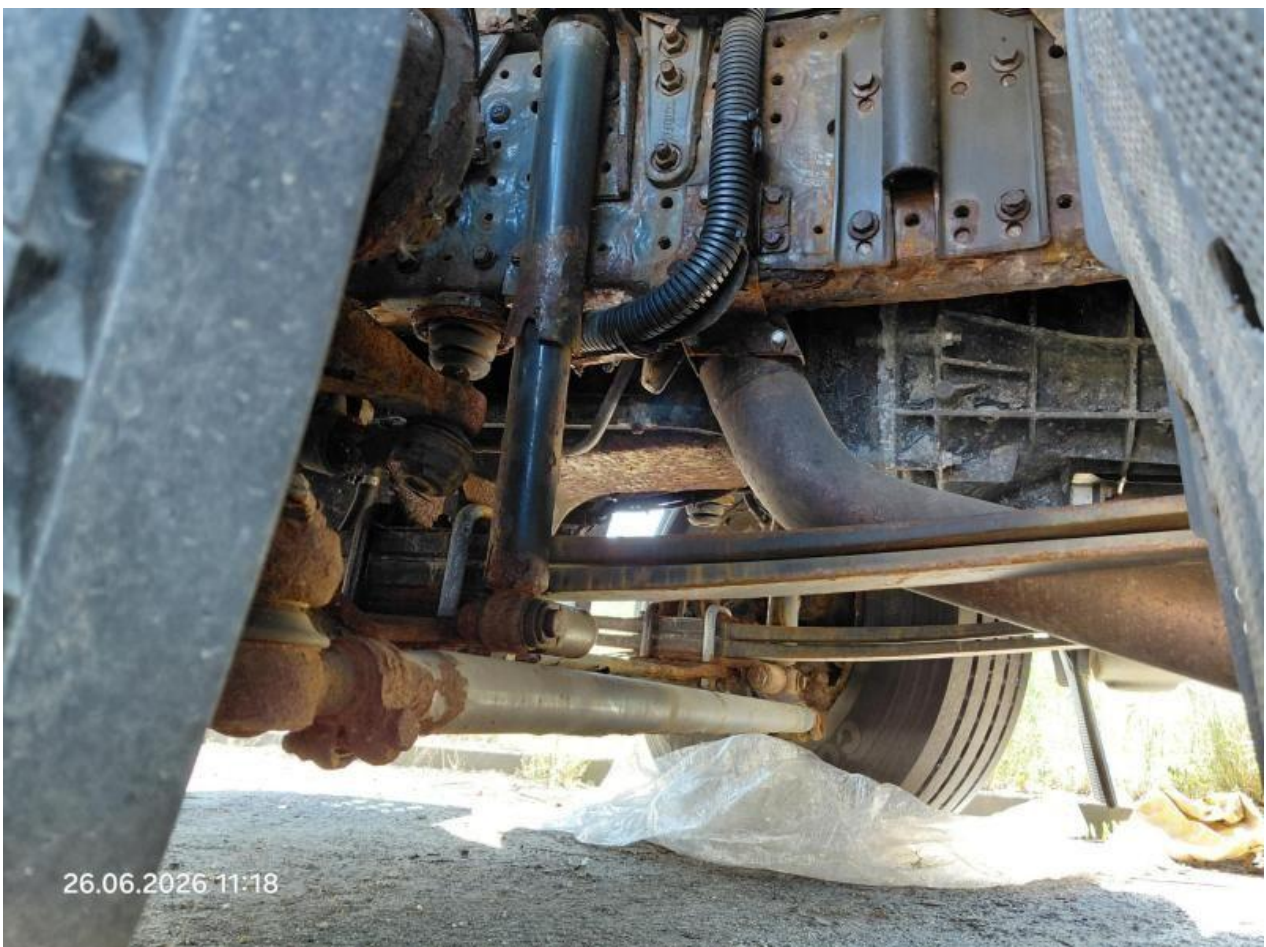
Fot. nr 37



Fot. nr 38



Fot. nr 39



Fot. nr 40



Fot. nr 41



Fot. nr 42



Fot. nr 43



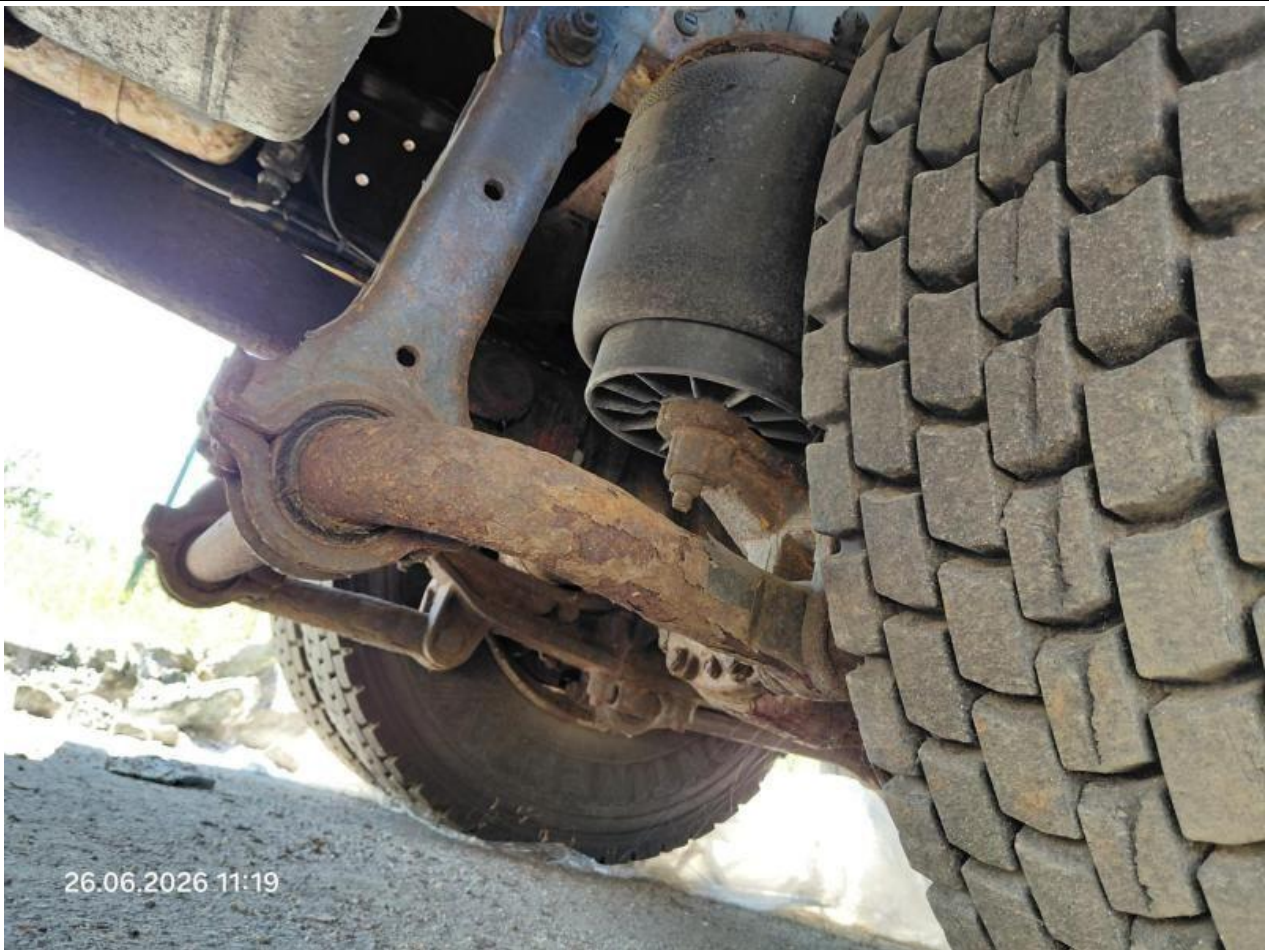
Fot. nr 44



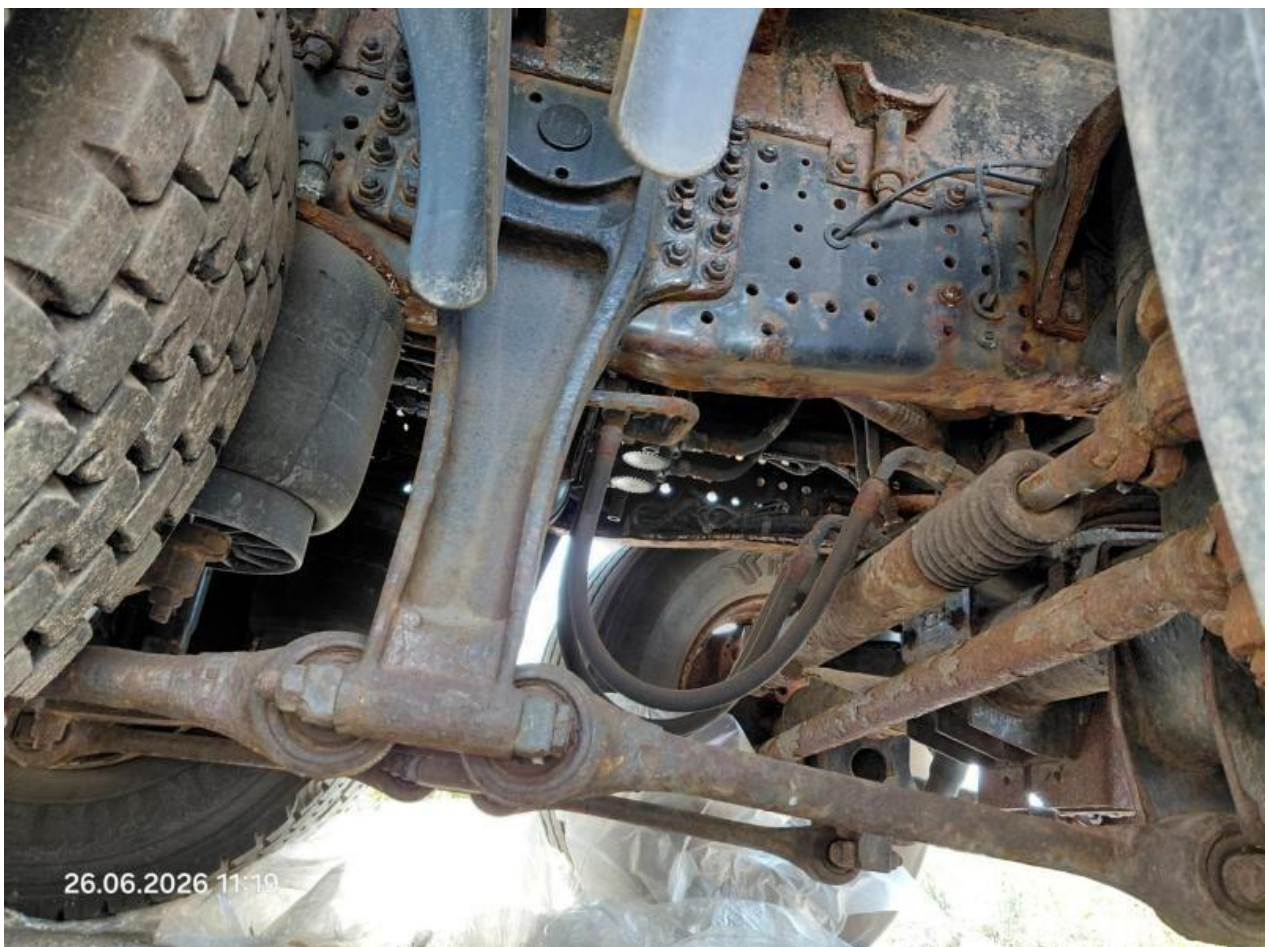
Fot. nr 45



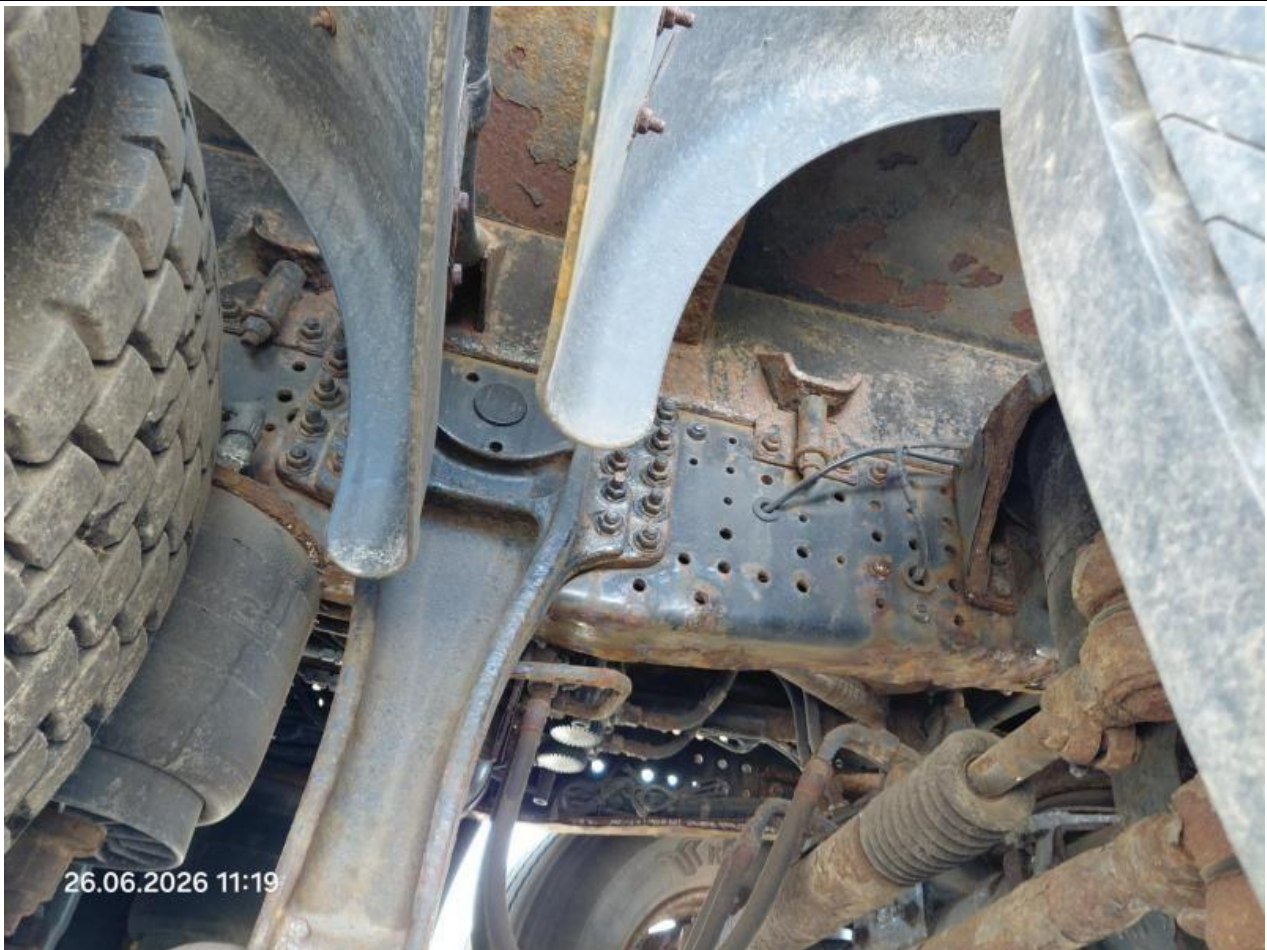
Fot. nr 46



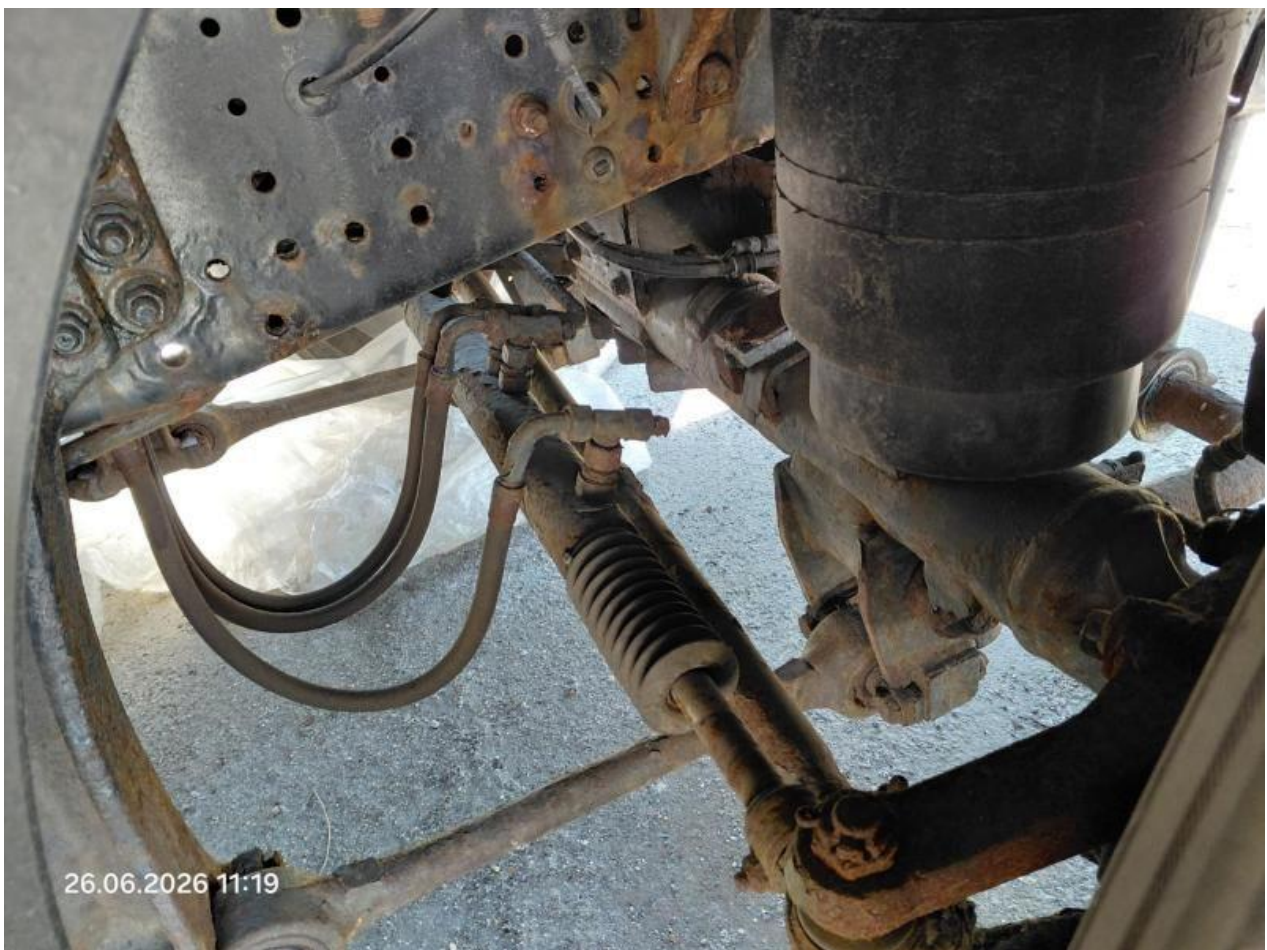
Fot. nr 47



Fot. nr 48



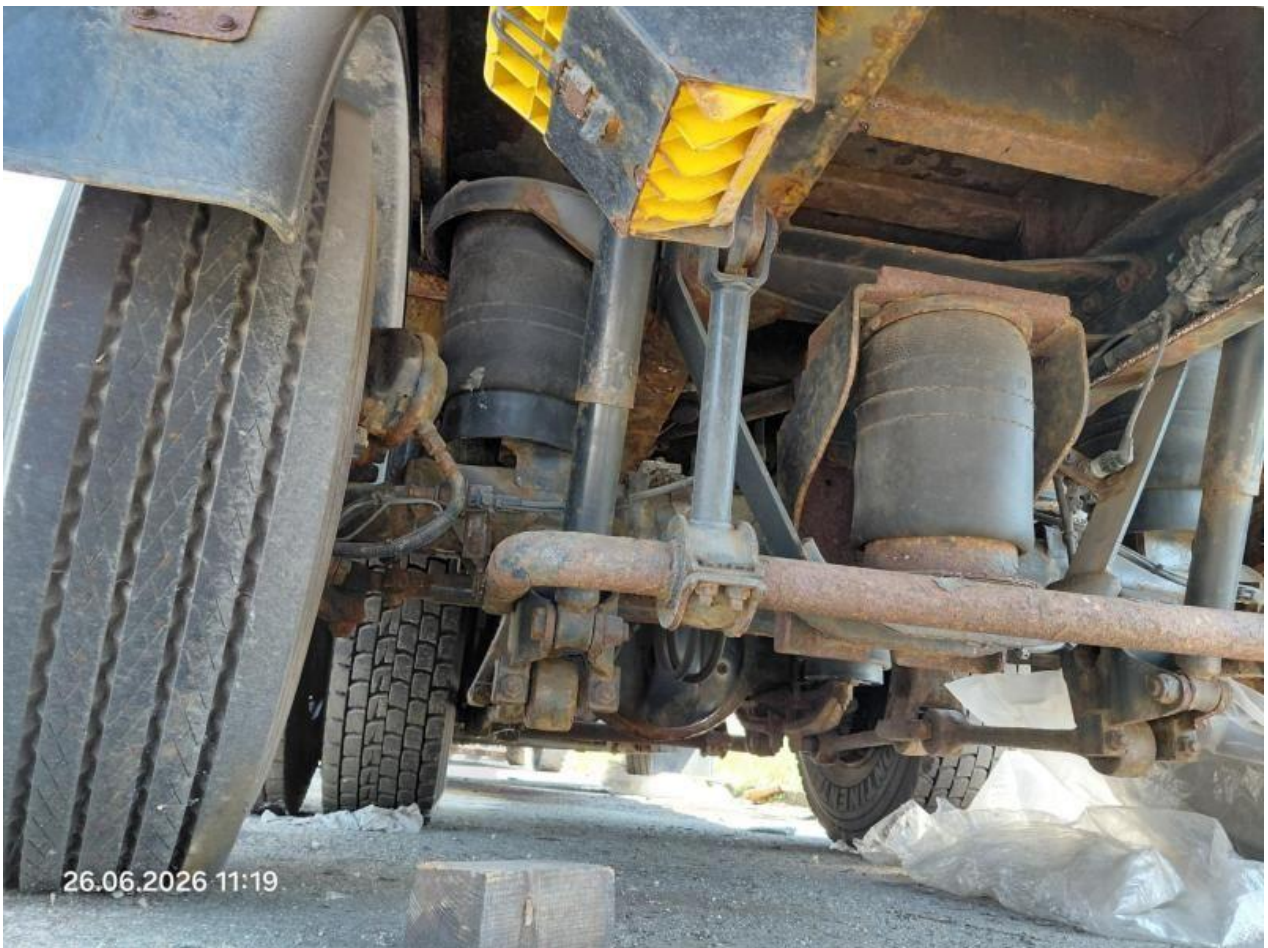
Fot. nr 49



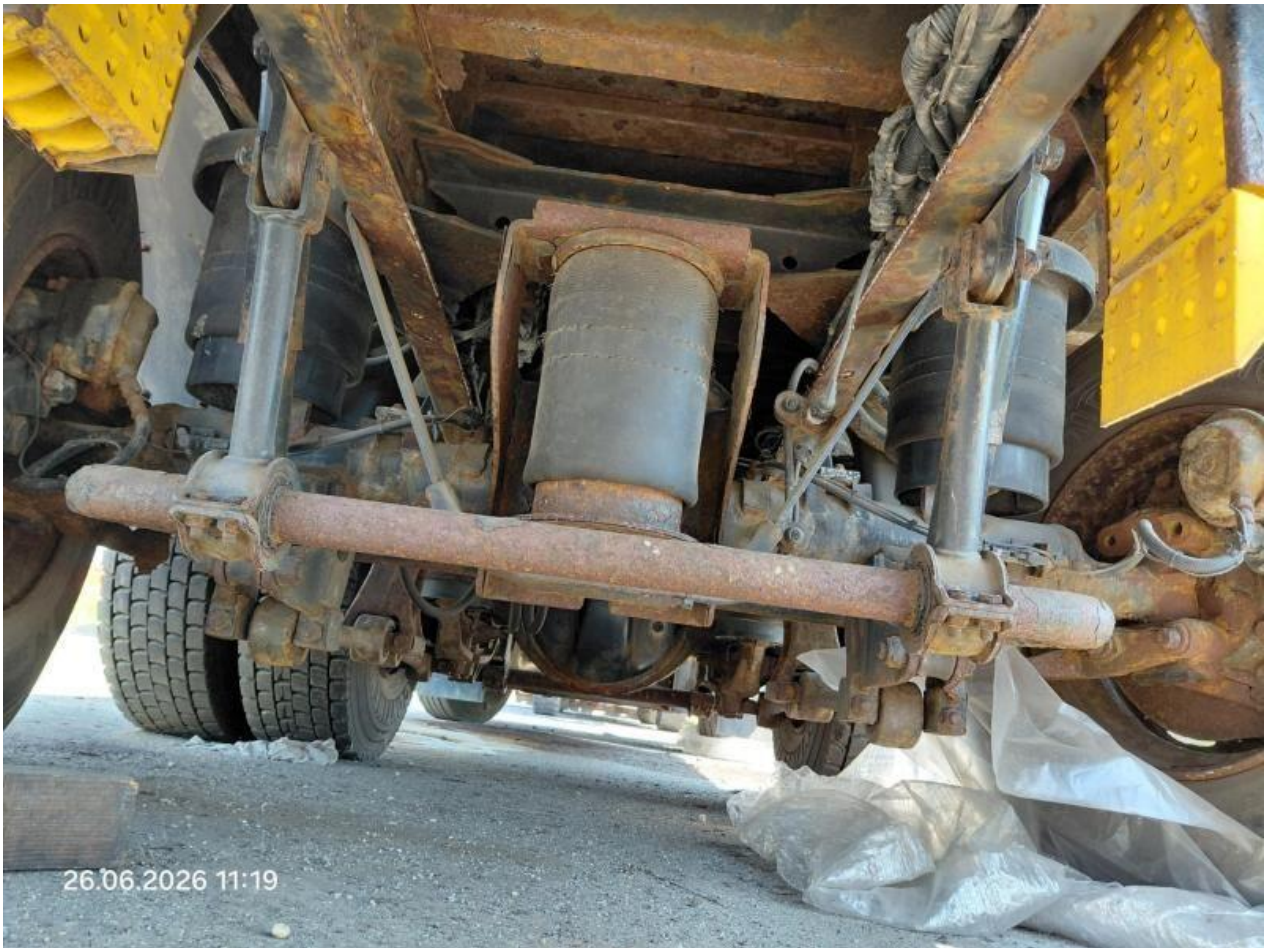
Fot. nr 50



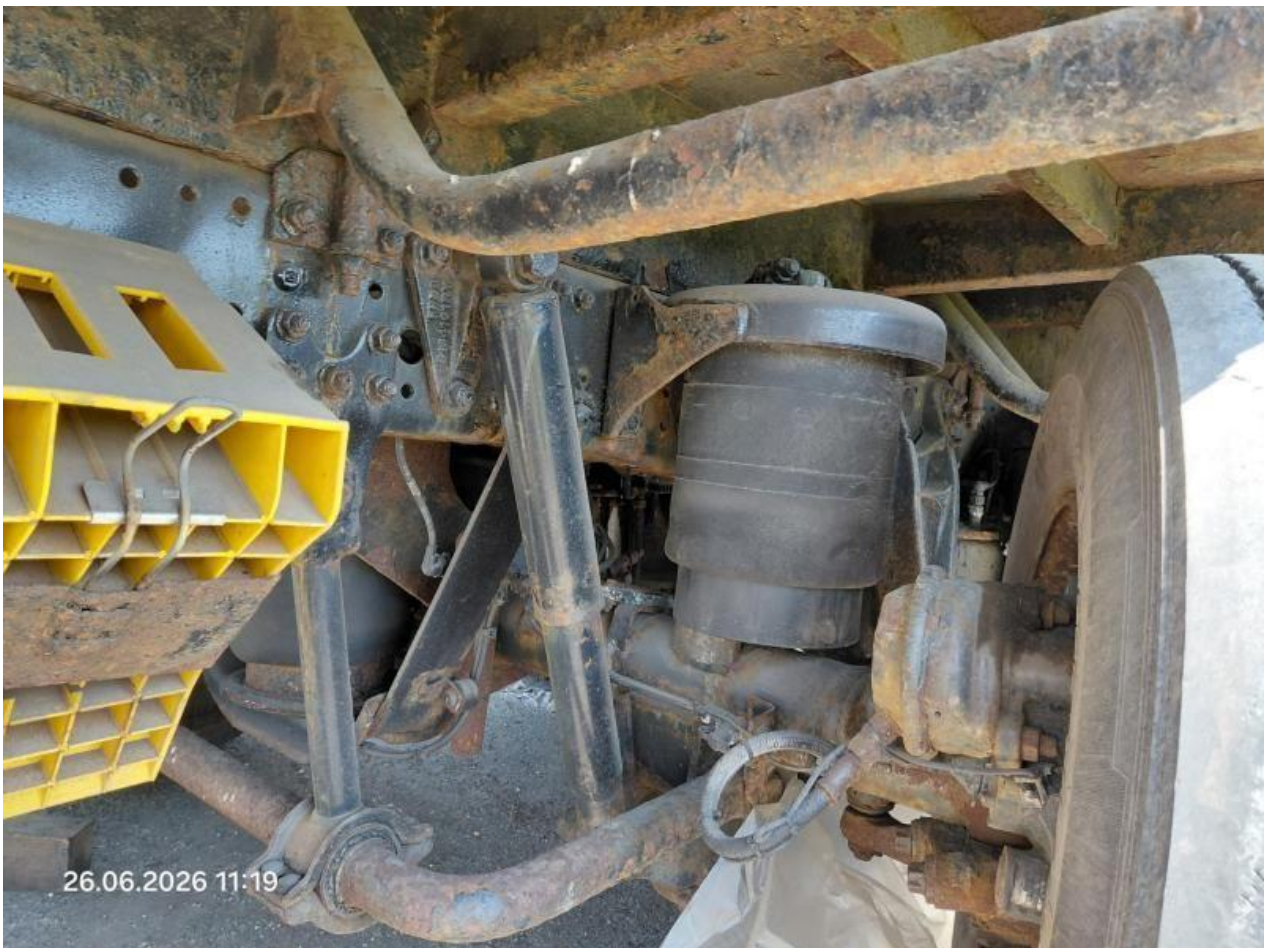
Fot. nr 51



Fot. nr 52



Fot. nr 53



Fot. nr 54



Fot. nr 55



Fot. nr 56



Fot. nr 57



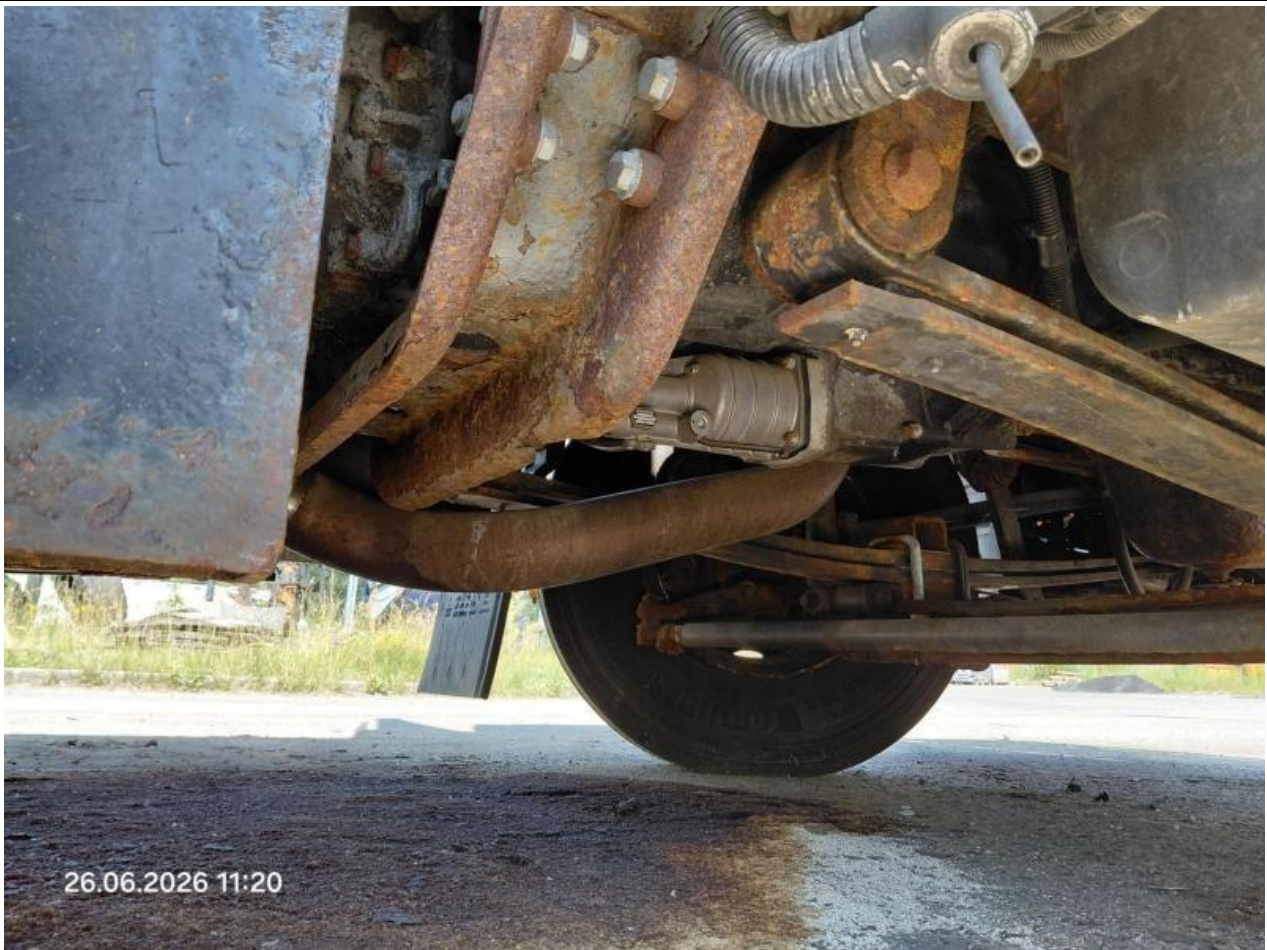
Fot. nr 58



Fot. nr 59



Fot. nr 60



Fot. nr 61



Fot. nr 62



Fot. nr 63



Fot. nr 64



Fot. nr 65



Fot. nr 66



Fot. nr 67



Fot. nr 68



Fot. nr 69



Fot. nr 70



Fot. nr 71



Fot. nr 72



Fot. nr 73



Fot. nr 74



Fot. nr 75



Fot. nr 76



Fot. nr 77



Fot. nr 78



Fot. nr 79



Fot. nr 80



Fot. nr 81



Fot. nr 82



Fot. nr 83



Fot. nr 84



Fot. nr 85



Fot. nr 86



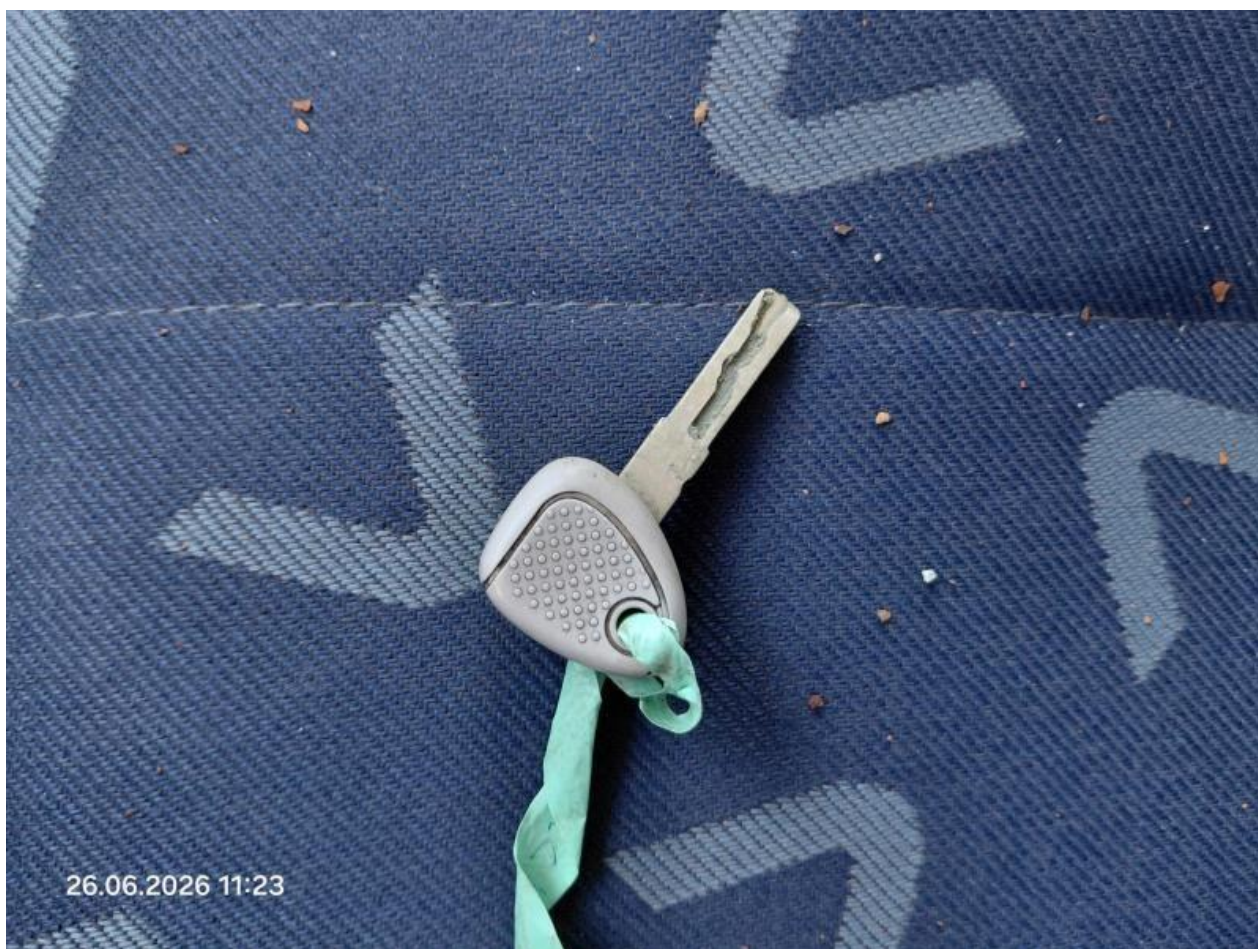
Fot. nr 87



Fot. nr 88



Fot. nr 89



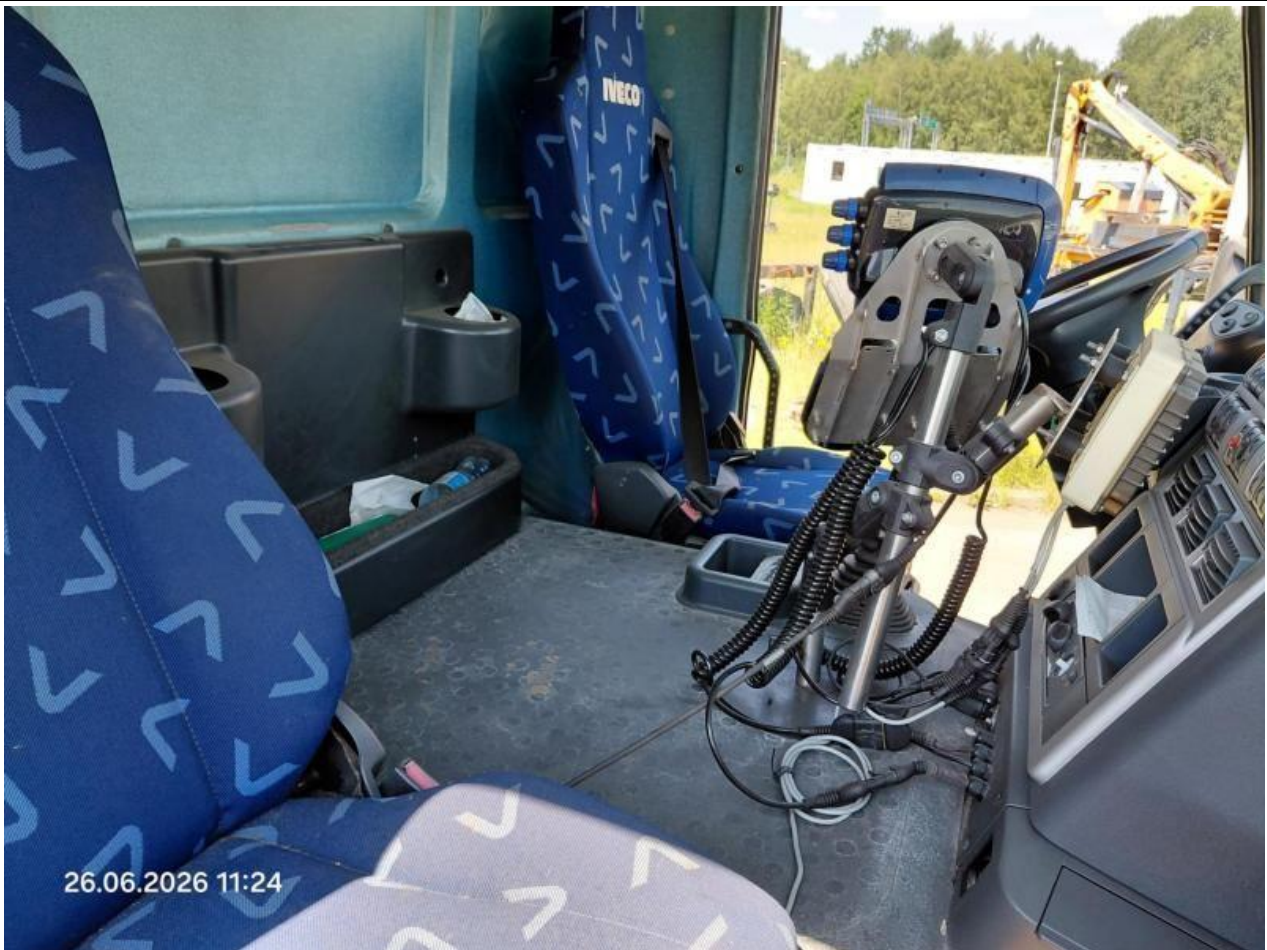
Fot. nr 90



Fot. nr 91



Fot. nr 92



Fot. nr 93



Fot. nr 94



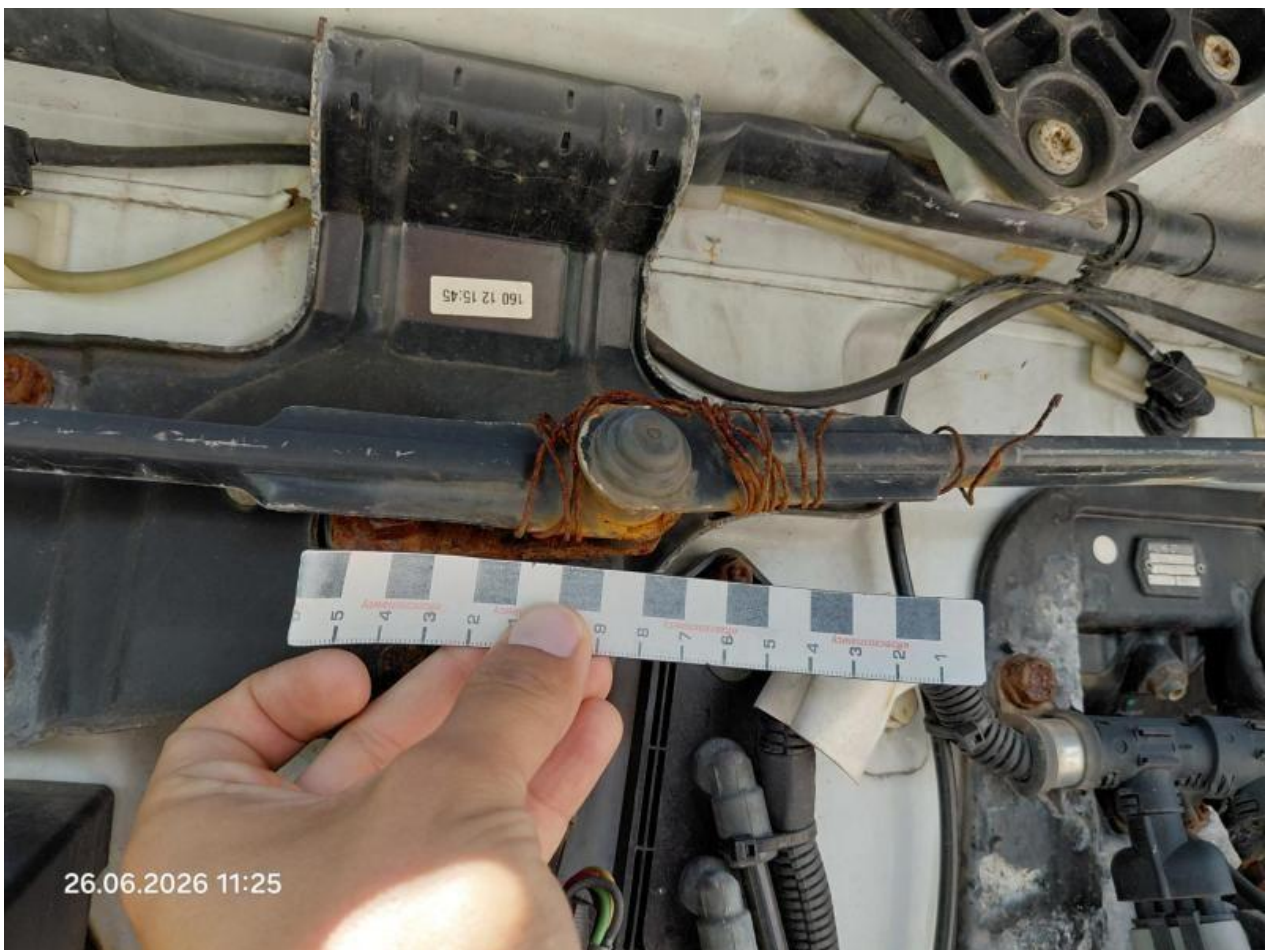
Fot. nr 95



Fot. nr 96



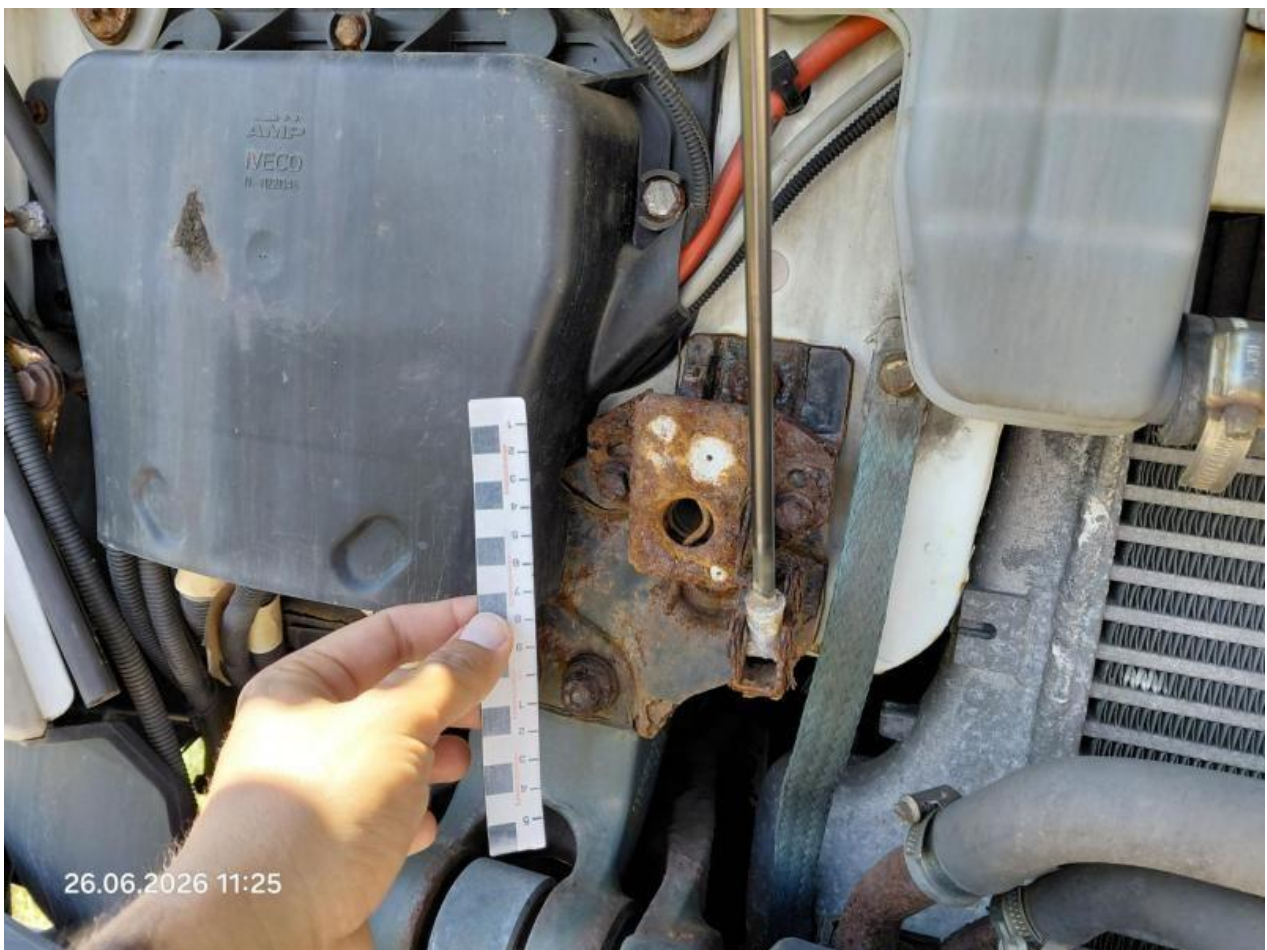
Fot. nr 97



Fot. nr 98



Fot. nr 99



Fot. nr 100



Fot. nr 101



Fot. nr 102



Fot. nr 103



Fot. nr 104



Fot. nr 105



Fot. nr 106



Fot. nr 107



Fot. nr 108



Fot. nr 109



Fot. nr 110



Fot. nr 111



Fot. nr 112



Fot. nr 113



Fot. nr 114



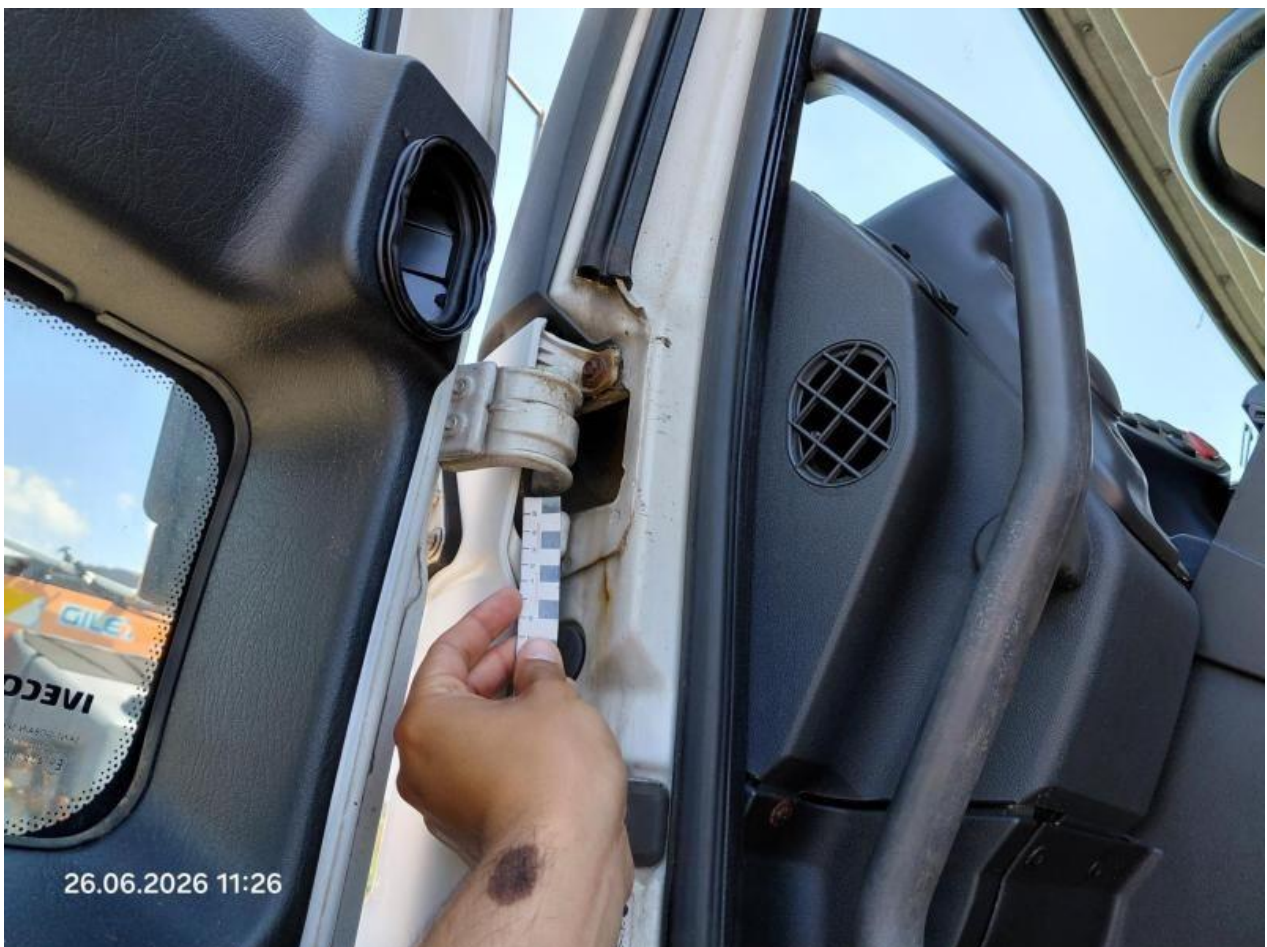
Fot. nr 115



Fot. nr 116



Fot. nr 117



Fot. nr 118



Fot. nr 119



Fot. nr 120



Fot. nr 121



Fot. nr 122



Fot. nr 123



Fot. nr 124



Fot. nr 125



Fot. nr 126



Fot. nr 127



Fot. nr 128



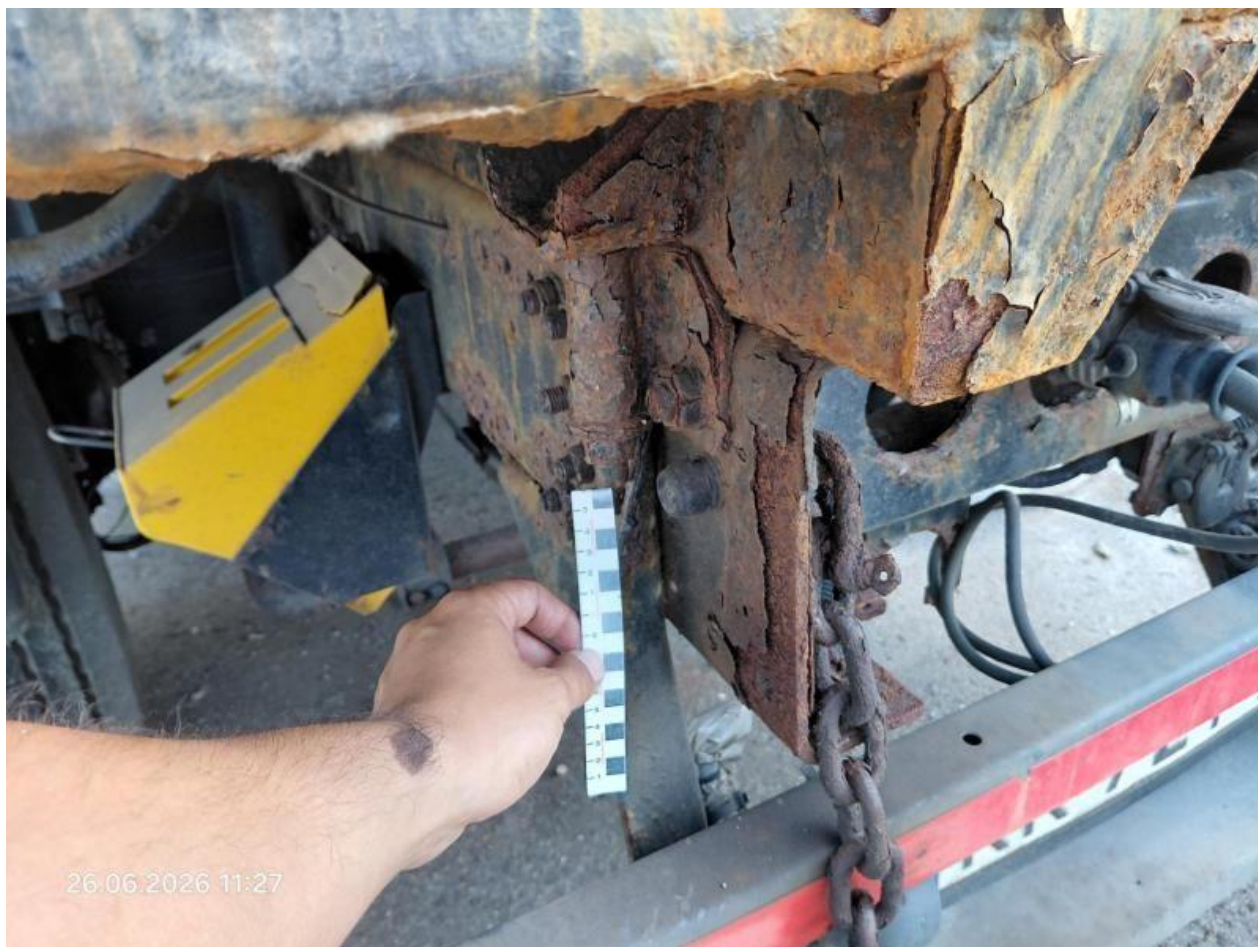
Fot. nr 129



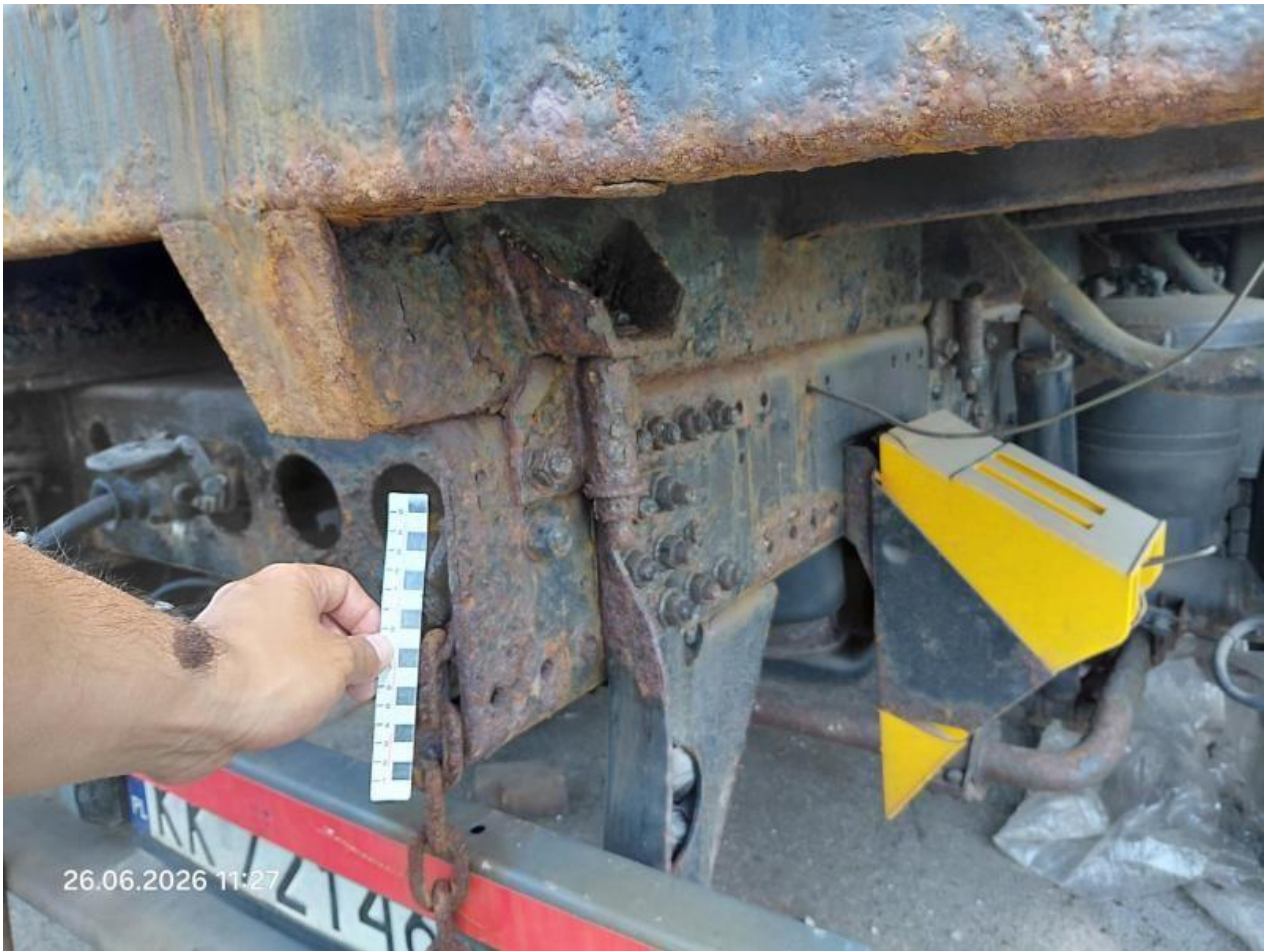
Fot. nr 130



Fot. nr 131



Fot. nr 132



Fot. nr 133



Fot. nr 134



Fot. nr 135



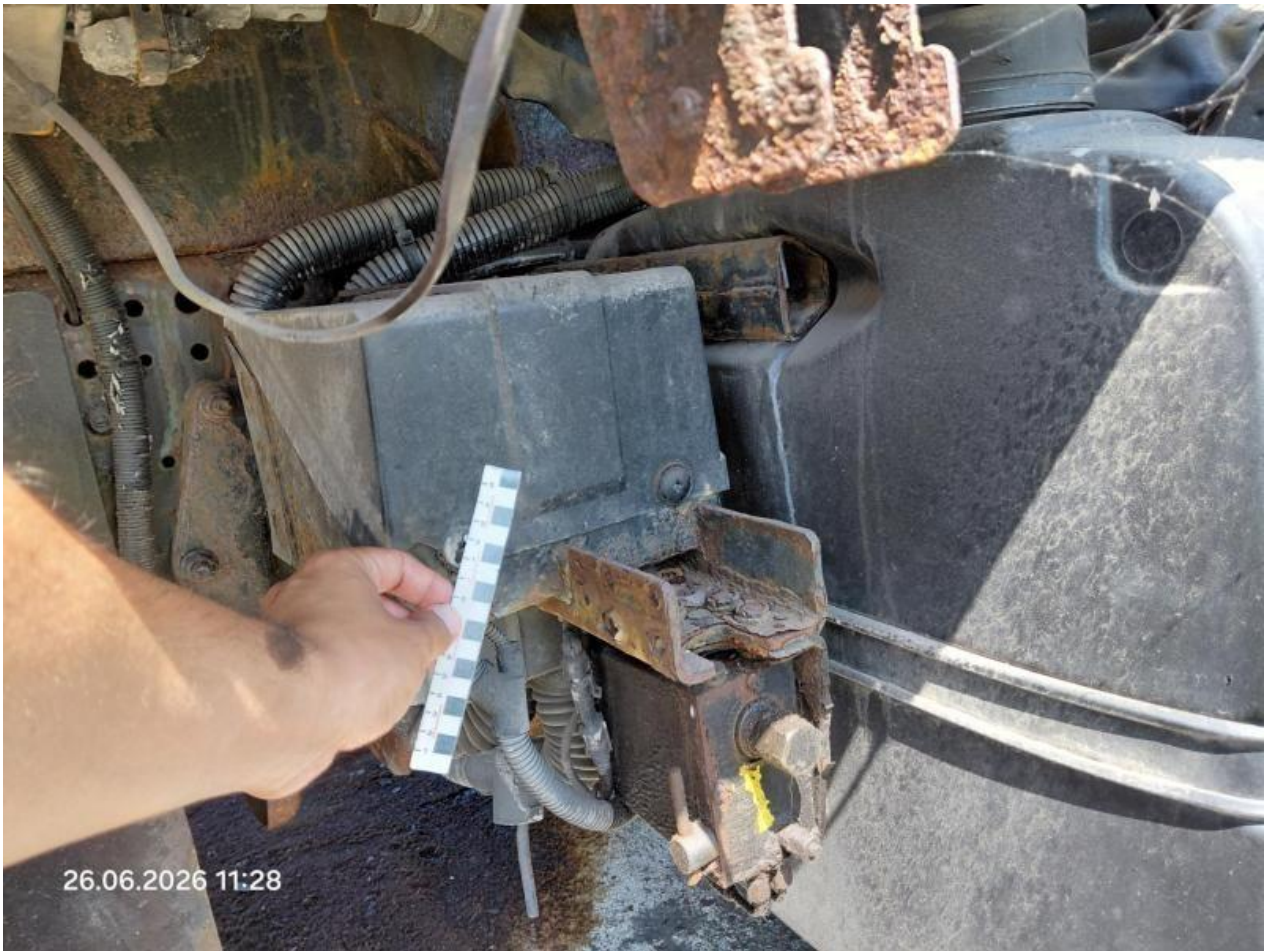
Fot. nr 136



Fot. nr 137



Fot. nr 138



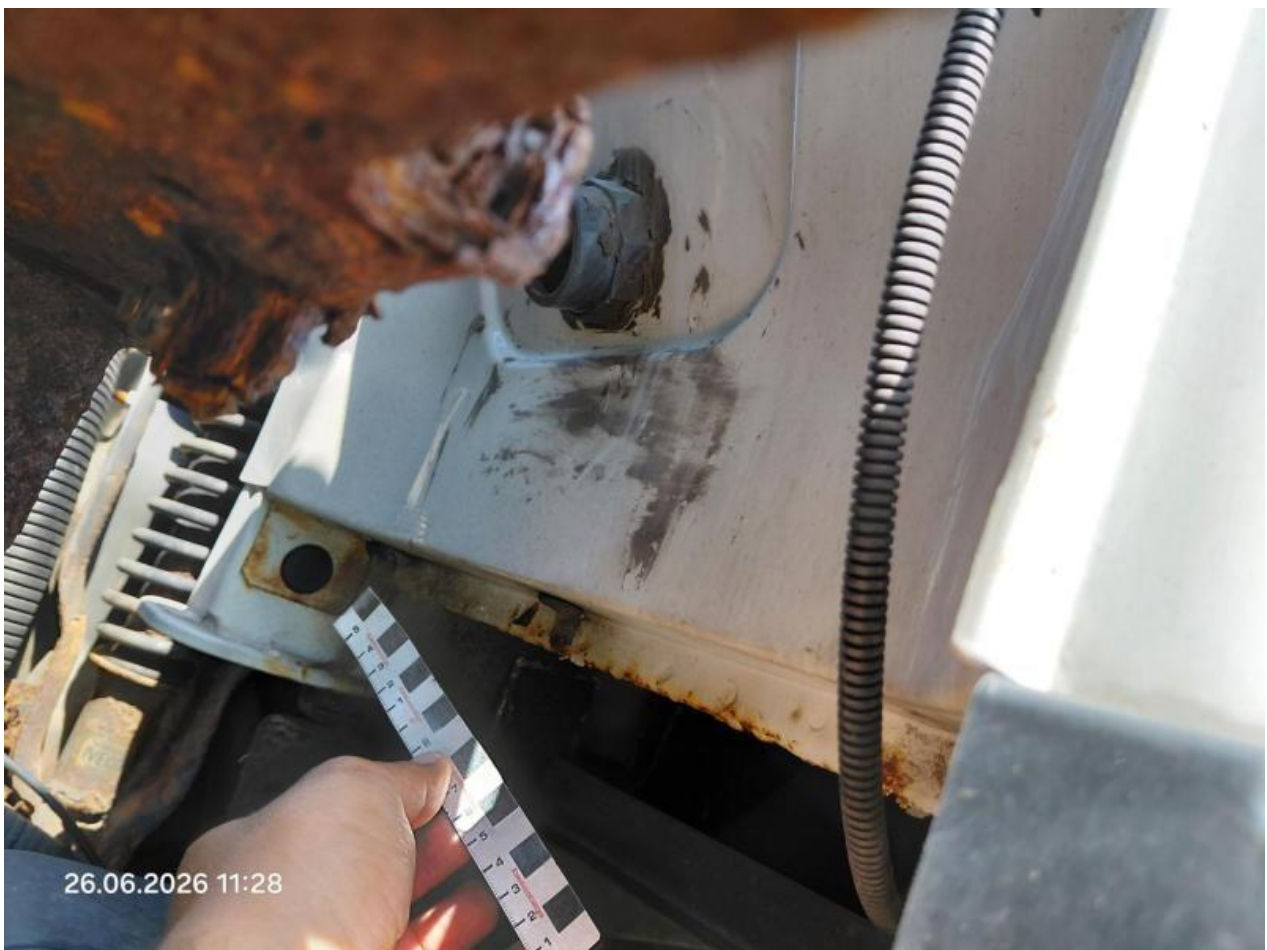
Fot. nr 139



Fot. nr 140



Fot. nr 141



Fot. nr 142



Fot. nr 143



Fot. nr 144



Fot. nr 145



Fot. nr 146



Fot. nr 147



Fot. nr 148



Fot. nr 149



Fot. nr 150



Fot. nr 151



Fot. nr 152



Fot. nr 153



Fot. nr 154



Fot. nr 155



Fot. nr 156



Fot. nr 157



Fot. nr 158

