

Nr zlecenia: 126/19/06/2026/CarArena STANDARD

z dnia: 19.06.2026

Zleceniodawca:

CARARENA - Aukcje Samochodowe
ul. Budowlanych 7
62-081 Baranowo

Rzeczoznawca:

Adam Regulski/zatw. Pion Weryfikacyjny eRzeczoznawcy



WYCENA WARTO CI

Zadanie: Okre lenie warto ci rynkowej pojazdu

DANE IDENTYFIKACYJNE POJAZDU

Dane: [D] VII-2026

Rodzaj pojazdu: Samochód ci arowy do 3.5t	VIN: VF3YCTMHU12151702
Marka: PEUGEOT	Nr rejestracyjny: SK891AE
Model pojazdu: Boxer 335 2.2 HDI MR`07 E5 3.5t	Nr Info-Ekspert: 029-02694
Wersja: L3	Rok produkcji: 2012

Wskazanie drogomierza	306047 km
Data pierwszej rejestracji	25.05.2012
Data wa no ci badania technicznego	14.05.2026
Rodzaj zabudowy	skrzyniowa z opo cz
Rodzaj kabiny	podwójna
Dop. masa całk. / Ładowno	3500 kg / 1300 kg
Liczba osi / Rodzaj nap du / Skrzynia biegów	2 / przedni (4x2) / manualna
Rozstaw osi	4035 mm
Jednostka nap dowa	z zapłonem samoczynnym
Pojemno / Moc silnika	2198 ccm / 96kW (131KM)
Doładowanie	Turbosp. z chłodn. powietrza
Liczba cylindrów / Układ cylindrów	4 / rz dowy
Norma spalin	E5
Kolor powłoki lakierowej, (rodzaj lakieru)	Biały 2-warstwowy typu uni

WYPOSA ENIE STANDARDOWE

L.p. Nazwa elementu wyposażenia	L.p. Nazwa elementu wyposażenia
1 Fotel pasera podwójny	3 Poduszka powietrzna kierowcy
2 +Klimatyzacja	4 + wiatła p/mgjelne
L.p. Nazwa pakietu / elementu pakietu wyposażenia standardowego	
1 ABS + system wspomagania nagłego hamowania ABS - system zapobiegaj cy blokowaniu kół System wspomagania nagłego hamowania	
2 Szyby przednie regulowane elektrycznie + zamek centralny	

Szyby przednie regulowane elektrycznie
Zamek centralny

WYPOSAŻENIE DODATKOWE

L.p. Nazwa elementu wyposażenia

1 +Hak holowniczy

OPIS ZAMONTOWANEGO W POJEŻDŻENIU OGUMIENIA

Koło	Marka, typ	Bieżnik [mm]
Przednie lewe:	*PIRELLI 225/70 R15C 112/110R CARRIER WINTER	6,2
Przednie prawe:	*PIRELLI 225/70 R15C 112/110R CARRIER WINTER	3,6
Tylne lewe:	*VREDESTEIN 225/70 R15C 112/110R COMTRAC 2 + WINTER	3,3
Tylne prawe:	*VREDESTEIN 225/70 R15C 112/110R COMTRAC 2 + WINTER	5,4

KOREKTY WARTOŚCI POJAZDU

KOREKTA ZA ZMIANĘ PARAMETRÓW ZABUDOWY	(+)
KOREKTA ZA WYPOSAŻENIE	(+)
KOREKTA ZA PRZEBIEG	(+)
KOREKTY RÓŻNE:	
Zadana szacunkowa korekta z tytułu wcześniejszych napraw	(-)
Aktualno badania technicznych	(-)
Stan utrzymania i dbałość o pojazd	(-)
Weryfikacja serwisowa	(-)
KOREKTY RÓŻNE RAZEM	(-)
KOREKTA ZA OGUMIENIE	(-)

UWAGI RZECZOZNAWCY DOTYCZĄCE WYCENY

Dokonano sprawdzenia historii pojazdu w bazie CEPiK.

Badanie techniczne: brak informacji o wadach w tym badaniu technicznym.

Oświetlenie ostrzegawcze zostanie zdemontowane przed sprzedażą pojazdu.

Nie udostępniono specyfikacji wyposażenia fabrycznego wycenianego pojazdu.

Mając na uwadze powyższe wyposażenie zostało ustalone na podstawie oględzin z natury. Aby ustalić specyfikację fabryczną wyposażenia należy zwrócić się do dealera. Nie można wykluczyć, że mogą występować różnice w wyposażeniu.

Oględziny wykonywał: Rafał Sypułek

Wycenę wykonał: Adam Regulski

OPIS STANU TECHNICZNEGO ZESPOŁÓW POJAZDU



KABINA KIEROWCY - Szkielet i poszycia zewnętrzne

L.p.	Nazwa elementu	L / P	Rodzaj uszkodzenia	Opis	Fot. nr
1	Błotnik przedni	L	Zarysowania, złuszczenia i odpryski powłoki lakierowej z miejscową korozją blachy		
2	Błotnik przedni	P	Zarysowania, złuszczenia i odpryski powłoki lakierowej		
3	Pokrywa przednia		Odpryski powłoki lakierowej z miejscową korozją blachy	Rozerwane wygłuszenie	
4	Drzwi boczne przednie	L	Zarysowania i odpryski powłoki	Korozja, Zarysowana listwa,	

			lakierowej z miejscow korozj blachy	Rozerwana uszczelka
5	Drzwi boczne przednie	P	Zarysowania i odpryski powłoki lakierowej z miejscow korozj blachy	Wgniecenia, Rozerwana uszczelka
6	Drzwi boczne tylne	L	Odpryski powłoki lakierowej z miejscow korozj blachy	Zarysowana listwa, wn ka stopnia pop kana, Rozerwana uszczelka
7	Drzwi boczne tylne	P	Zarysowania i odpryski powłoki lakierowej z miejscow korozj blachy	Rozerwana uszczelka, Zarysowana listwa
8	Słupek przedni	P	Odpryski powłoki lakierowej z miejscow korozj blachy	
9	Słupek rodkowy	L	Zarysowania powłoki lakierowej do powierzchni metalu	
10	Słupek tylny kabiny	P	Wgnieciony	
11	Próg	L	Zarysowania powłoki lakierowej	
12	Próg	P	Zarysowania powłoki lakierowej	
13	Dach		Złuszczenia i odpryski powłoki lakierowej z miejscow korozj blachy	

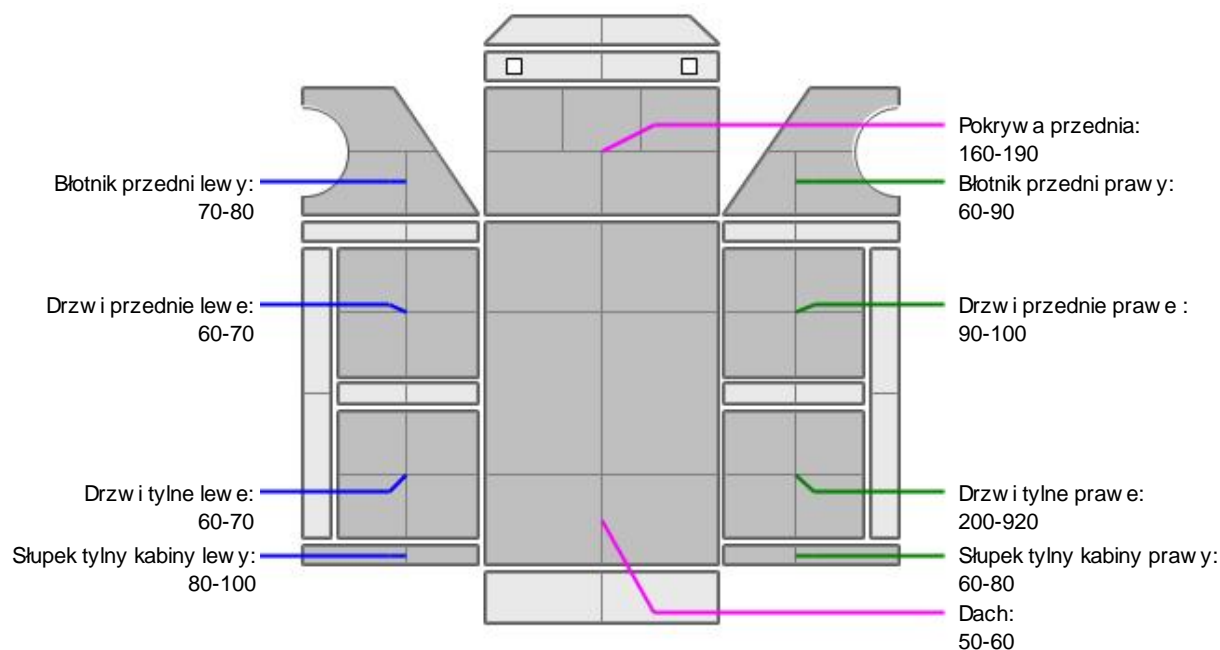
Pojazd pokryty okleinami - mo liwo wykrycia dodatkowych uszkodze po rozklejeniu.

Na pozostałych elementach oblachowania bryły nadwozia stwierdzono równie typowe dla jego okresu eksploatacji uszkodzenia powłoki lakierowej (zarysowania, odpryski, itp.).

Szczegółowy stan pojazdu zobrazowany w dokumentacji zdj ciowej.



KABINA KIEROWCY – Opis powłoki lakierowej



L.p.	Nazwa elementu	L / P	Grubość powłoki [µm]	Opis
1	Pokrywa przednia		160-190	
2	Dach		50-60	
3	Błotnik przedni	L	70-80	
4	Drzwi przednie	L	60-70	
5	Drzwi tylne	L	60-70	
6	Słupki tylny kabiny	L	80-100	
7	Błotnik przedni	P	60-90	
8	Drzwi przednie	P	90-100	
9	Drzwi tylne	P	200-920	
10	Słupki tylny kabiny	P	60-80	

Podane przedziały grubości powłoki lakierowej poszczególnych elementów dotyczą wyłącznie punktów pomiarowych, tj. trzech wybranych miejsc na danym elemencie nadwozia. Nie oznacza to, że w pozostałych obszarach danego elementu grubość powłoki jest jednakowa ani że nie może wykraczać poza wskazane zakresy. Pomiary wykonano urządzeniem bezdźwiękowym w posiadaniu rzeczoznawcy. Pomiar wykonany innym przyrządem może się różnić.



WYPOSAŻENIE ZEWNĘTRZNE

L.p.	Nazwa elementu	L / P	Rodzaj uszkodzenia	Opis	Fot. nr
1	Zderzak przedni		Zarysowany, popękany, otwory		
2	Reflektor	L	Zmatowiały		
3	Reflektor	P	Zmatowiały		
4	Obudowa lusterka bocznego	L	Zarysowana		
5	Obudowa lusterka bocznego	P	Zarysowana		
6	Ramiona i pióra wycieraczek szyby przedniej		Ramiona - ogniska korozji		
7	Zderzak tylny		Zarysowany, ogniska korozji		
8	Lampa zespolona tylna	L	Pęknięty klosz		
9	Kołpak koła przód	L	Popękany		



KABINA KIEROWCY – Wyposażenie wewnętrzne

L.p.	Nazwa elementu	L / P	Rodzaj uszkodzenia	Opis	Fot. nr
1	Fotel przedni	L	Rozdarcie materiału, Poplamiony, Brak pokr. tła regulacji		
2	Fotel przedni	P	Poplamiony		
3	Kanapa tylna		Poplamiona		
4	Poszycie tablicy rozdzielczej		Zabrudzone, zarysowane		
5	Wykładzina dachu (podsufitka)		Poplamiona		
6	Poszycie tapicerskie drzwi bocznych przednich	L	Zarysowane		
7	Poszycie tapicerskie drzwi bocznych tylnych	P	Brak załepki		

Wnętrze pojazdu nosi typowe dla jego okresu eksploatacji zabrudzenia oraz zużycie wszystkich elementów.

**SILNIK z osprzętem, układem paliwowym i wydechowym**

Akumulator rozładowany/uszkodzony.

Głośna praca silnika.

Korozja układu hamulcowego.

Oslabione działanie klimatyzacji.

Zapocenia olejowe na silniku.

Przed dalszą eksploatacją pojazdu konieczna weryfikacja serwisowa.

Ustalenie wszystkich uszkodzeń, wad i braków w ukończeniu pojazdu nie jest możliwe w warunkach parkingowych, konieczna weryfikacja w warunkach warsztatowych. Warunki w jakich przeprowadzono ogląd ziny pojazdu uniemożliwiają dokładne określenie jego sprawności oraz kompletności.

**ZAWIESZENIE I KOŁA**

L.p.	Nazwa elementu	L / P	Rodzaj uszkodzenia	Opis	Fot. nr
1	Tarcza koła przedniego	L	Ogniska korozji		
2	Tarcza koła przedniego	P	Ogniska korozji		
3	Tarcza koła tylnego	L	Ogniska korozji		
4	Tarcza koła tylnego	P	Ogniska korozji		

Ogniska korozji na podwoziu oraz elementach zawieszenia.

**UKŁAD KIEROWNICZY**

L.p.	Nazwa elementu	L / P	Rodzaj uszkodzenia	Opis	Fot. nr
1	Koło kierownicy		Wytarte		

**UKŁAD HAMULCOWY**

L.p.	Nazwa elementu	L / P	Rodzaj uszkodzenia	Opis	Fot. nr
1	Tarcza hamulcowa przednia	L	Korozja		
2	Tarcza hamulcowa przednia	P	Korozja		
3	Tarcza hamulcowa tylna	L	Korozja		
4	Tarcza hamulcowa tylna	P	Korozja		

**NADWOZIE ŁADUNKOWE**

L.p.	Nazwa elementu	L / P	Rodzaj uszkodzenia	Opis	Fot. nr
1	Burta tylna skrzyni ładunkowej		Zarysowania, wgniecenia		
2	Burta boczna skrzyni ładunkowej	L	Zarysowania, wgniecenia		
3	Burta boczna skrzyni ładunkowej	P	Zarysowania, wgniecenia		
4	Belka tylna		Wgnięta, zdeformowana		

Plandeka tylna: rozerwana

Plandeka boczna L: przetarcia

Plandeka boczna P: rozerwana, lada napraw

Wnętrze przestrzeni ładunkowej: liczne zarysowania, wgniecenia, zabrudzenia

JAZDA KONTROLNA

- | | | |
|---|----------------------------|---------------------|
| 1 | Głośna praca silnika | PODWYSZONA GŁOŚNOŚĆ |
| 2 | Praca układu kierowniczego | BEZ UWAG |

3	Gło no (stuki) zawieszenia	BEZ UWAG
4	Skuteczno hamulca zasadniczego	Korozja układu hamulcowego
5	Skuteczno ogrzewania i przewietrzania	OSŁABIONE DZIAŁANIE KLIMATYZACJI

Próba ruchowa przeprowadzona na niewielkim dystansie, na zimnym silniku, w warunkach parkingowych, z prędkością do 15 km/h.

Zastrzeżenia ograniczające opinię

Ü Zawarte w niniejszej Wycenie/Raporcie informacje (w tym dotyczące wyposażenia) służy jedynie ogólnym celom informacyjnym. Wycena/Raport nie może być zatem traktowana jako oferta w rozumieniu przepisów Kodeksu Cywilnego oraz opisu towaru ani zapewnienia w rozumieniu art. 4 Ustawy z dnia 27 lipca 2002 roku o szczególnych warunkach sprzedaży konsumenckiej.

Ü Wycena/Raport została sporządzona w celu ustalenia istnienia albo nieistnienia uszkodzeń nieakceptowalnych po zakończeniu umowy korzystania z samochodu lub innych okoliczności uzgodnionych w zleceniu. Wycena/Raport nie obejmuje typowych uszkodzeń wynikających z eksploatacji samochodu oraz jego standardowego zużycia.

Ü Jeżeli chcesz traktować ten dokument jako źródło wiedzy o samochodzie przy jego zakupie, czynisz to na własną odpowiedzialność. Rzeczoznawcy sp.j. nie ponosi odpowiedzialności za takie użycie tej Wyceny/Raporu.

Ü Niniejsza wycena służy wyłącznie do oszacowania wartości rynkowej przedmiotu wyceny i nie może być wykorzystywana do żadnego innego celu, ni wymienionego powyżej. W szczególności wycena nie może stanowić podstawy do oceny cech i stanu wycenianego obiektu przy jego zakupie.

Ü Rzeczoznawca nie bierze na siebie odpowiedzialności za wady ukryte (prawne i fizyczne) oraz ewentualne skutki wynikające z dalszego użytkowania przedmiotu wyceny, a także za skutki wykorzystania samej wyceny.

Ü Powyższa wycena nie jest ekspertyzą stanu technicznego przedmiotu wyceny i za taką nie może być uznawana, w szczególności nie może być traktowana jako gwarancja sprzedaży przedmiotu wyceny za oszacowaną wartość.

Ü Wycenę przeprowadzono w oparciu o dostarczoną dokumentację oraz badanie organoleptyczne wycenianego obiektu. Nie prowadzono badań diagnostycznych oraz weryfikacji warsztatowej przedmiotu wyceny.

Ü Nie stwierdzono dodatkowych niesprawności i/lub uszkodzeń i/lub braków w zakresie możliwym do ustalenia w warunkach oględzin tj. bez dostępu do spodu pojazdu, specjalistycznego sprzętu diagnostycznego, jazdy próbnej wykonanej w warunkach drogowych z obciążeniem.

Ü Rzeczoznawca podczas oględzin poza warszatem nie jest w stanie stwierdzić wypadkowej przeszłości pojazdu. W przypadku podwyższonych wartości pomiarów powłoki lakierowej, konieczna jest ekspertyza w warunkach warsztatowych.

Ü Rok produkcji pojazdu - nie weryfikowano. Przyjeto w oparciu o dane przekazane przez Zleceniodawcę.

Ü Niniejsza wycena nie może być publikowana w całości w jakimkolwiek dokumencie bez zgody wykonawców i bez uzgodnienia z nimi formy i treści takiej publikacji. Zakaz publikacji nie dotyczy posługiwania się wyceną w umowach cywilno-prawnych zawieranych przez zleceniodawcę i dotyczących przedmiotu.

Ü Przed odbiorem pojazdu, kupujący zobowiązany jest do konfrontacji rzeczywistego stanu z informacjami zawartymi w wycenie. Odbiór przedmiotu jest równoznaczny ze zrzeczeniem się wszelkich roszczeń, co do stanu technicznego.

Ü Nie badano poprawności i/lub budowy numerów identyfikacyjnych/seryjnych obiektu oraz nie weryfikowano prawdziwości danych obiektu.

Ü Niniejsza wycena nie może być traktowana jako gwarancja sprzedaży przedmiotu wyceny za oszacowaną wartość.

Ü W przypadku ujawnienia dodatkowych informacji dotyczących przedmiotowego pojazdu, niedostępnych w czasie wykonywania niniejszej opinii, zaprezentowane stanowisko może ulec zmianie.

Ü W opinii założono, że nie wykryto żadnych faktów, które mogłyby istotnie wpływać na wartość wycenionego pojazdu, jeżeli w opisie pojazdu nie widnieje inaczej.

Ü Rzeczoznawca nie ponosi odpowiedzialności za ewentualne błędy wynikające z przedstawionych informacji otrzymanych od użytkownika/sprzedawcy/zamawiacza wyceny, jeżeli brak podstaw do kwestionowania ich zgodnie ze stanem rzeczywistym lub jeżeli ustalenie stanu rzeczywistego przez rzeczoznawcę było niemożliwe lub znacznie utrudnione.

Ü Wyposażenie standardowe wg. Info - Ekspert. Rzeczoznawca nie ponosi odpowiedzialności za ewentualne błędy programu. Lista wyposażenia w wycenie ma charakter poglądowy i nie potwierdza kompletności. Aby ustalić specyfikacje fabrycznego wyposażenia należy zwrócić się do dealera.

ü W warunkach, w jakich przeprowadzono oglądziny rzeczoznawca nie miał możliwości zweryfikowania poprawności działania całego wyposażenia.

ü Opis stanu technicznego pojazdu jest aktualny na dzień oglądzin. Rzeczoznawca nie bierze odpowiedzialności za zmiany stanu pojazdu wynikające z dalszej eksploatacji lub postoju (np. uszkodzenie akumulatora, powłoki lub powstanie ognisk korozji, uszkodzenie układu hamulcowego, itp.) – zaleca się sprawdzenie daty wyceny

ü Jeżeli elementy jednostki napędowej, układu przeniesienia napędu itp., są rozmontowane, rzeczoznawca nie weryfikuje kompletności poszczególnych układów. Możliwość wystąpienia braków w kompletacji (np. ze względu na wykorzystanie unieruchomionego pojazdu jako „dawcy części”).

ü Nie weryfikowano odczytanego stanu drogomierza z zapisami w urządzeniach elektronicznych pojazdu. Rzeczoznawca nie dokonuje oceny autentyczności przebiegu.

ü W przypadku pojazdów z niesprawnym akumulatorem lub bez niego - podłączenie sprawnego akumulatora nie gwarantuje sprawności technicznej pojazdu. W związku z tym przyjmuje się, iż stan techniczny pojazdu jest nieznany, istnieje ryzyko ujawnienia wad ukrytych i dodatkowych uszkodzeń.

ü Nie weryfikowano gwarancji, statusu pakietów serwisowych i kompletności w zakresie osprzętu dodatkowego, z którym przedmiot był zamówiony.

Dokument wystawiony elektronicznie, aktualny bez podpisu

DOKUMENTACJA FOTOGRAFICZNA



Fot. nr 1



Fot. nr 2



Fot. nr 3



Fot. nr 4



Fot. nr 5



Fot. nr 6



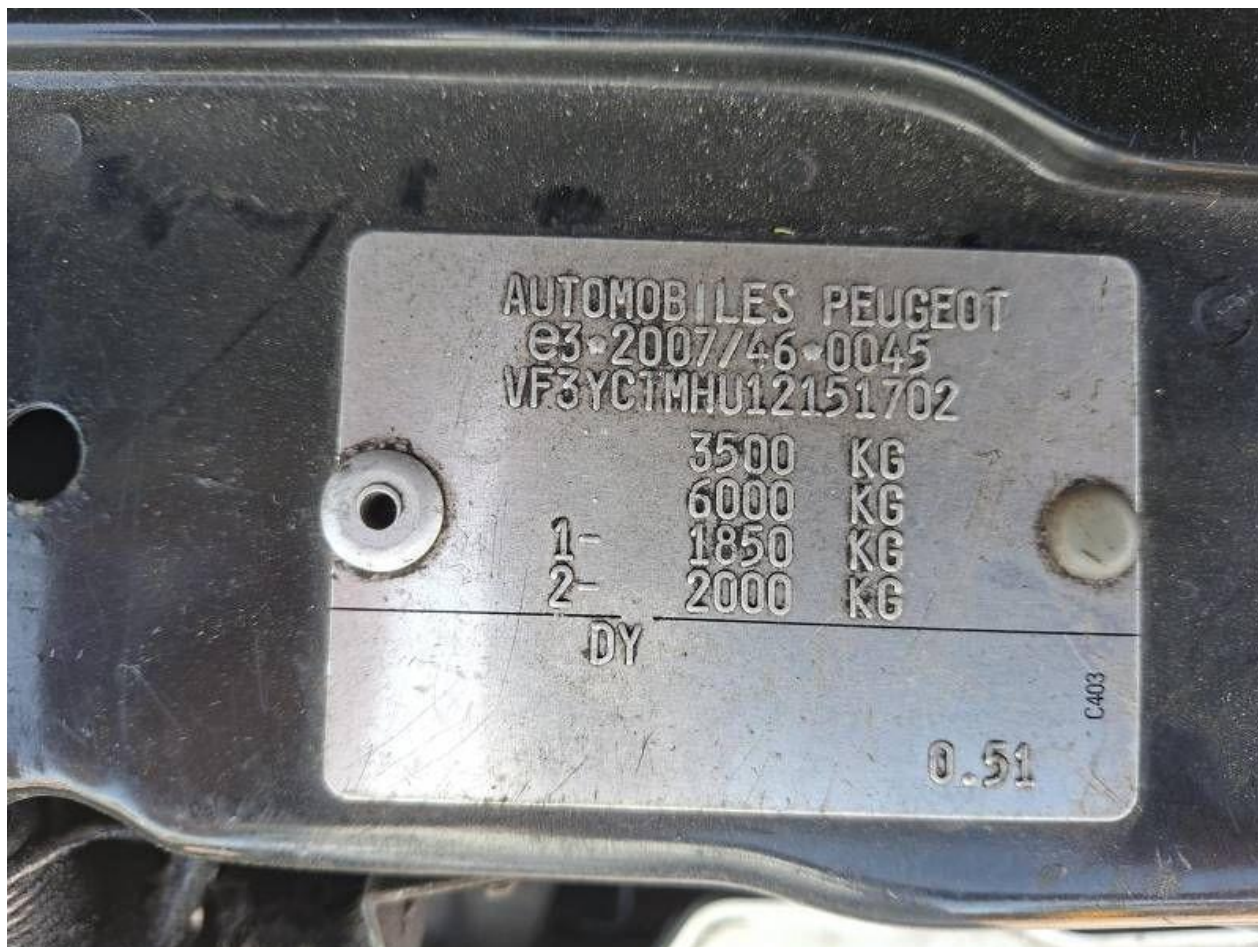
Fot. nr 7



Fot. nr 8



Fot. nr 9



Fot. nr 10



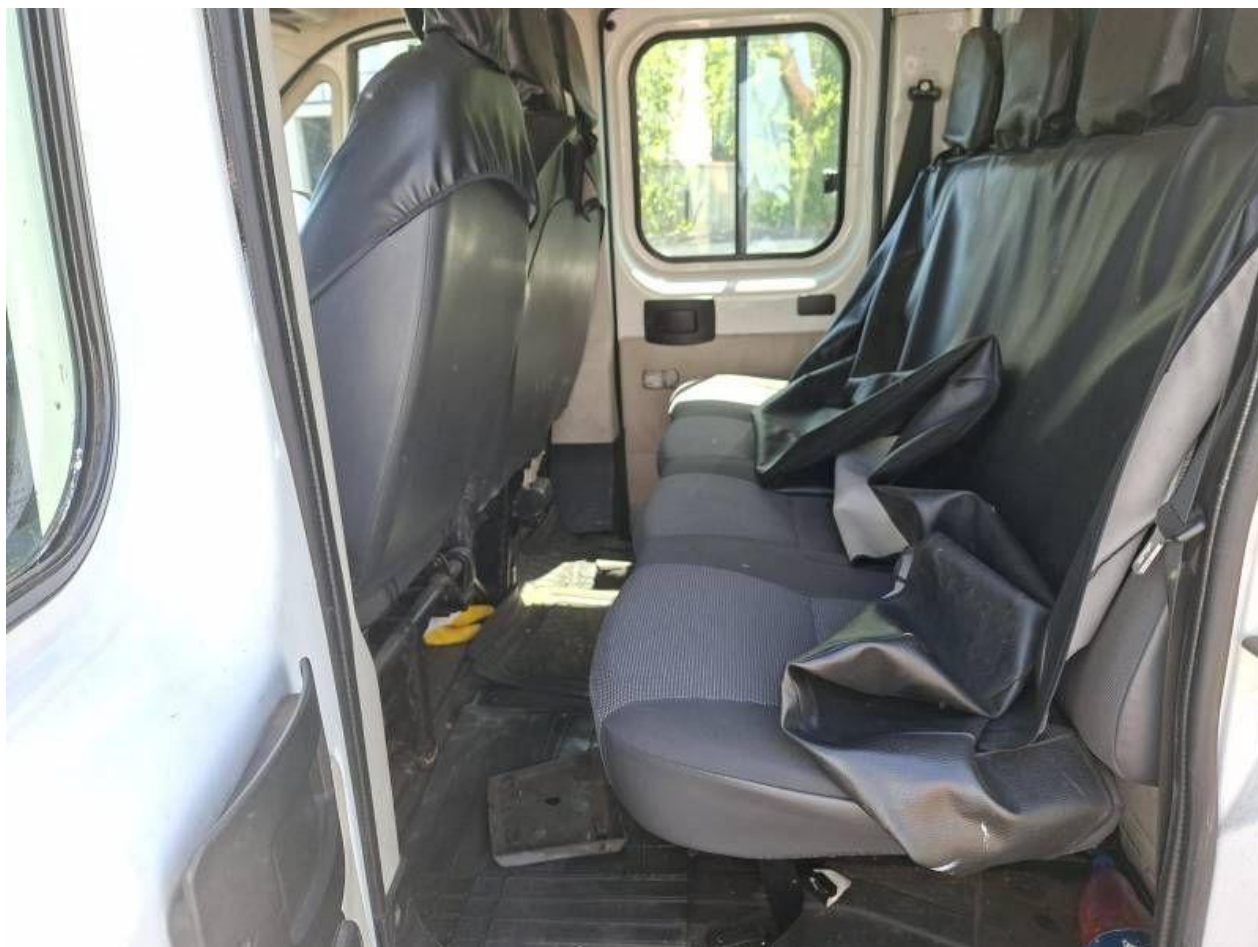
Fot. nr 11



Fot. nr 12



Fot. nr 13



Fot. nr 14



Fot. nr 15



Fot. nr 16



Fot. nr 17



Fot. nr 18



Fot. nr 19



Fot. nr 20



Fot. nr 21



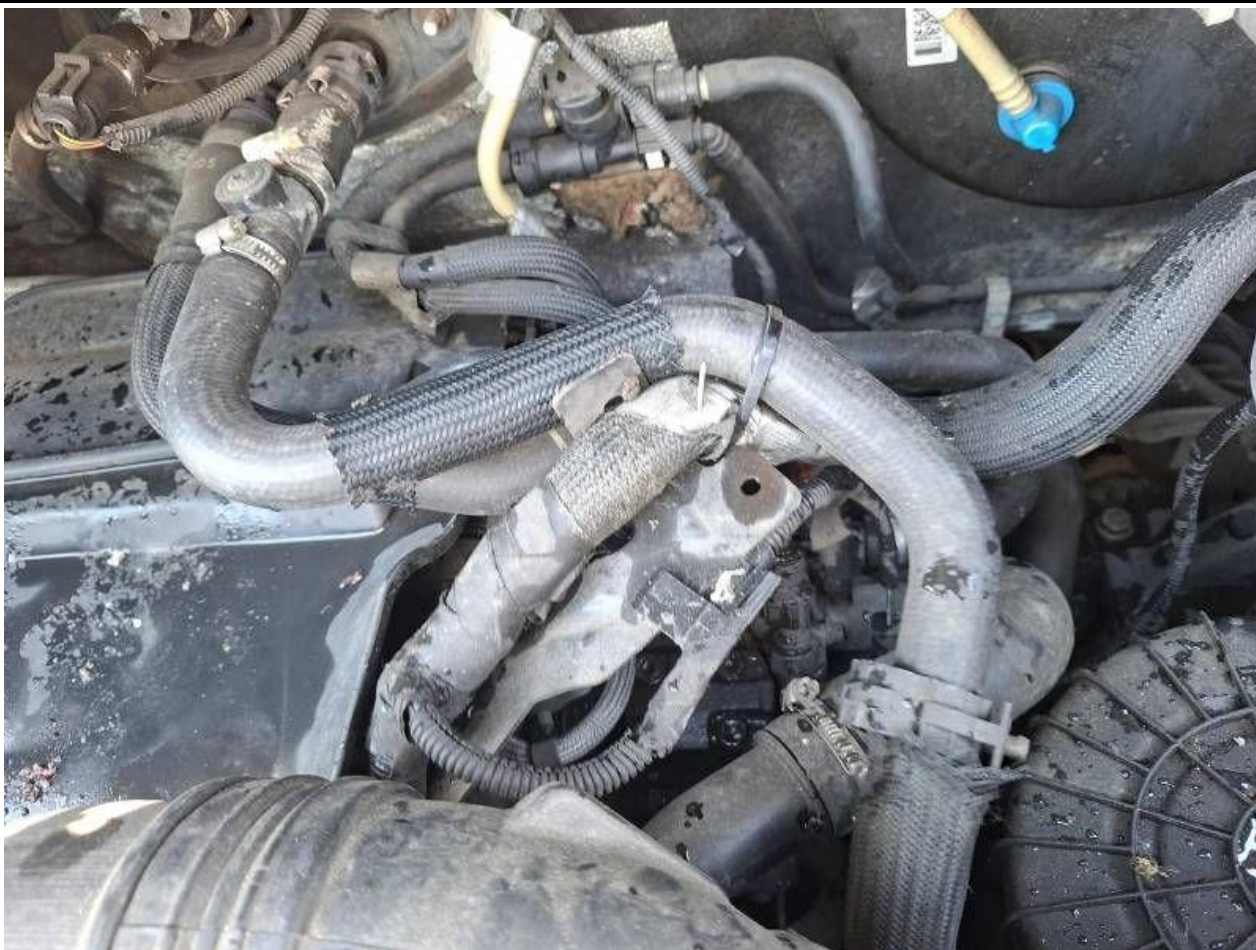
Fot. nr 22



Fot. nr 23



Fot. nr 24



Fot. nr 25



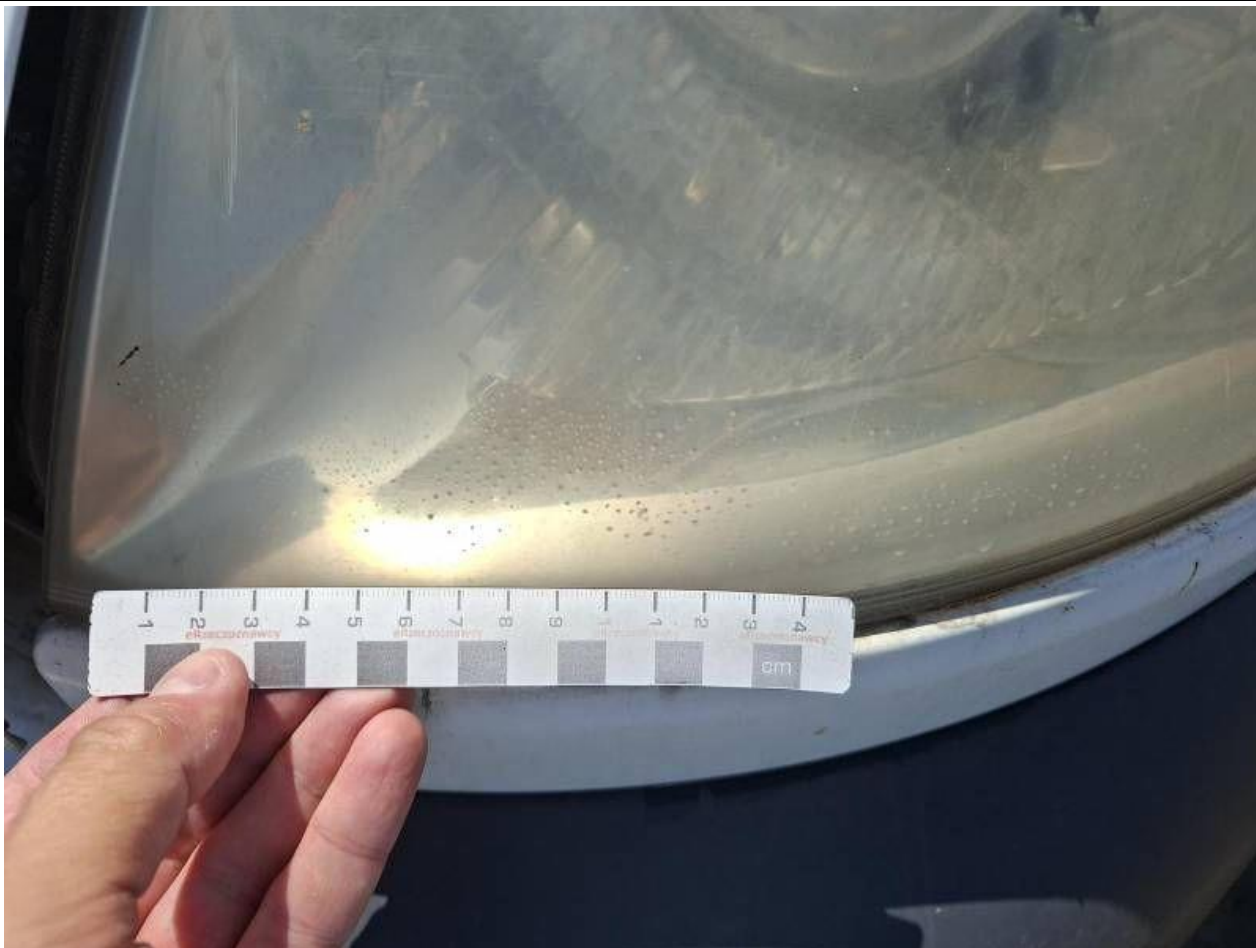
Fot. nr 26



Fot. nr 27



Fot. nr 28



Fot. nr 29



Fot. nr 30



Fot. nr 31



Fot. nr 32



Fot. nr 33



Fot. nr 34



Fot. nr 35



Fot. nr 36



Fot. nr 37



Fot. nr 38



Fot. nr 39



Fot. nr 40



Fot. nr 41



Fot. nr 42



Fot. nr 43



Fot. nr 44



Fot. nr 45



Fot. nr 46



Fot. nr 47



Fot. nr 48



Fot. nr 49



Fot. nr 50



Fot. nr 51



Fot. nr 52



Fot. nr 53



Fot. nr 54



Fot. nr 55



Fot. nr 56



Fot. nr 57



Fot. nr 58



Fot. nr 59



Fot. nr 60



Fot. nr 61



Fot. nr 62



Fot. nr 63



Fot. nr 64



Fot. nr 65



Fot. nr 66



Fot. nr 67



Fot. nr 68



Fot. nr 69



Fot. nr 70



Fot. nr 71



Fot. nr 72



Fot. nr 73



Fot. nr 74



Fot. nr 75



Fot. nr 76



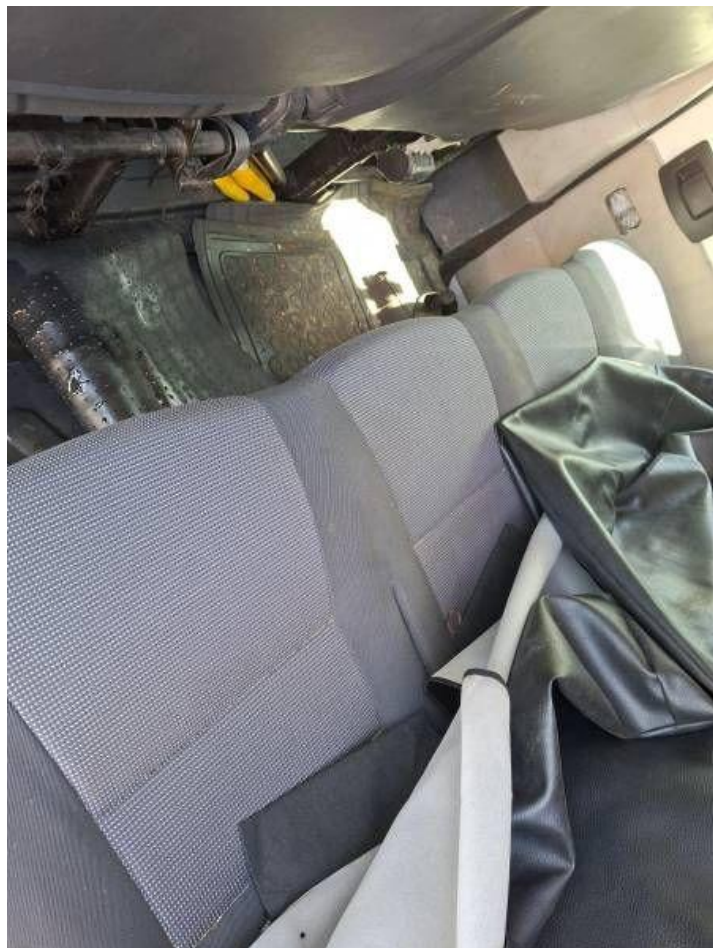
Fot. nr 77



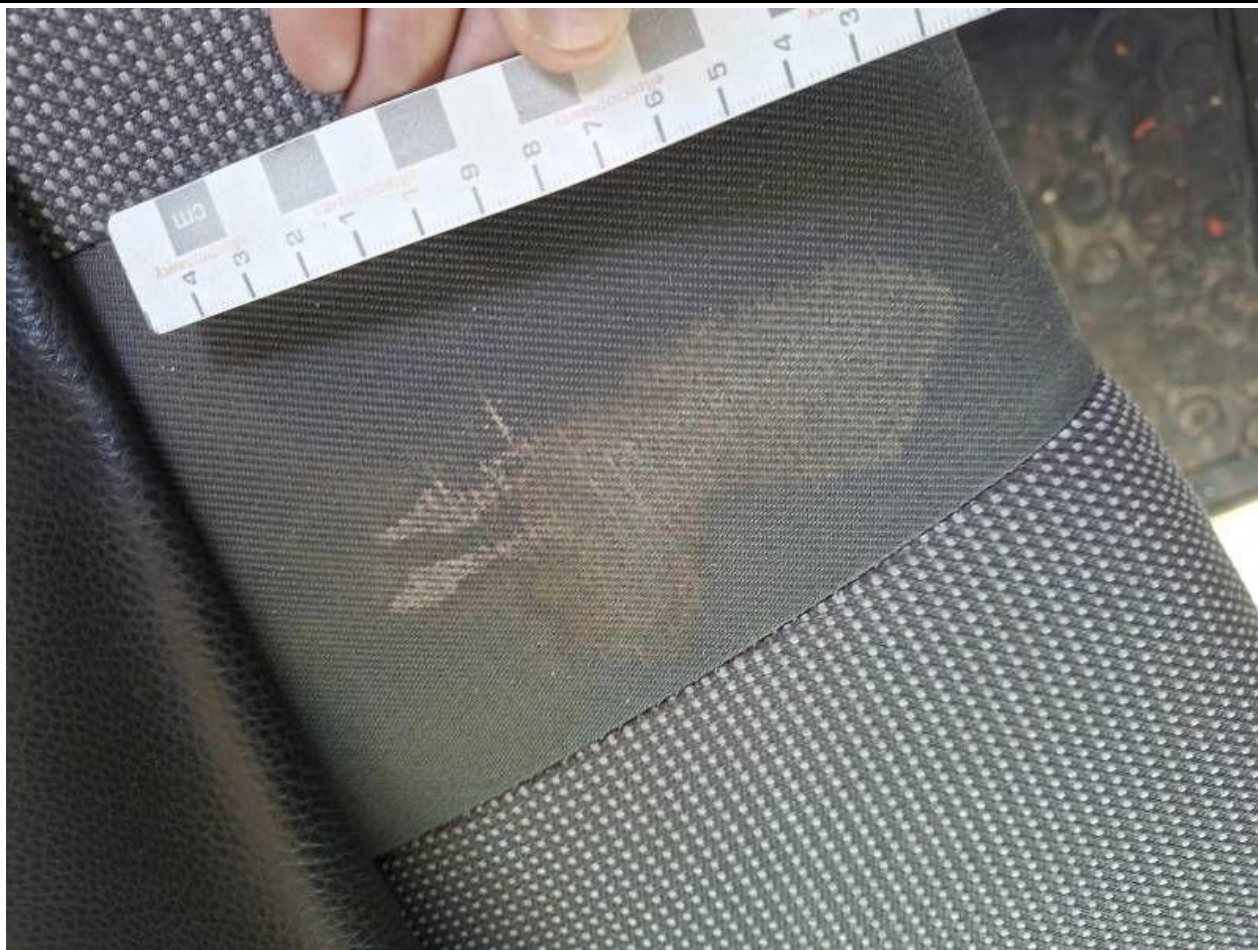
Fot. nr 78



Fot. nr 79



Fot. nr 80



Fot. nr 81



Fot. nr 82



Fot. nr 83



Fot. nr 84



Fot. nr 85



Fot. nr 86



Fot. nr 87



Fot. nr 88



Fot. nr 89



Fot. nr 90



Fot. nr 91



Fot. nr 92



Fot. nr 93



Fot. nr 94



Fot. nr 95



Fot. nr 96



Fot. nr 97



Fot. nr 98



Fot. nr 99



Fot. nr 100



Fot. nr 101



Fot. nr 102



Fot. nr 103



Fot. nr 104



Fot. nr 105



Fot. nr 106



Fot. nr 107



Fot. nr 108



Fot. nr 109



Fot. nr 110



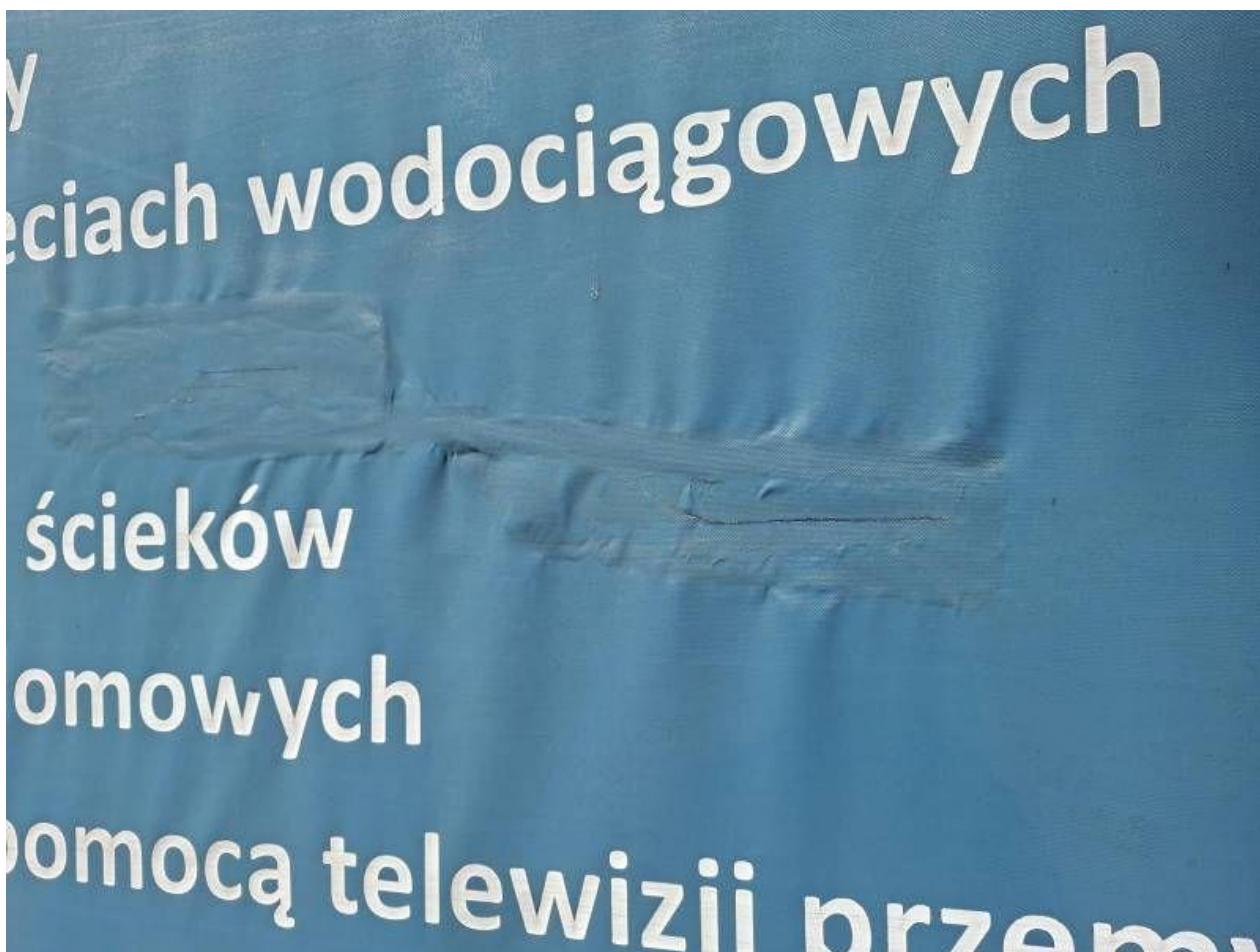
Fot. nr 111



Fot. nr 112



Fot. nr 113



Fot. nr 114



Fot. nr 115



Fot. nr 116



Fot. nr 117



Fot. nr 118



Fot. nr 119



Fot. nr 120



Fot. nr 121



Fot. nr 122



Fot. nr 123



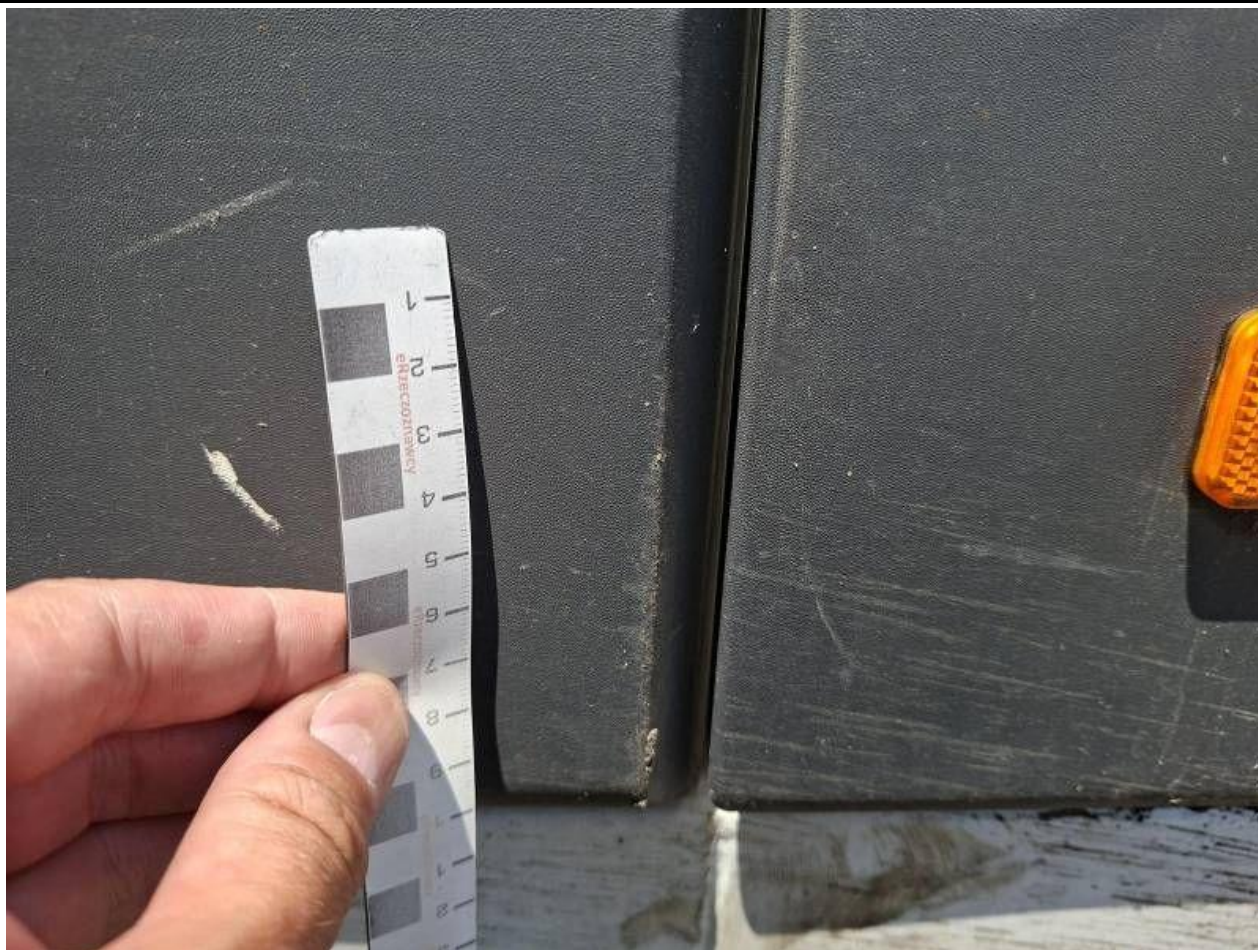
Fot. nr 124



Fot. nr 125



Fot. nr 126



Fot. nr 127



Fot. nr 128



Fot. nr 129



Fot. nr 130



Fot. nr 131



Fot. nr 132



Fot. nr 133



Fot. nr 134



Fot. nr 135



Fot. nr 136



Fot. nr 137



Fot. nr 138



Fot. nr 139



Fot. nr 140



Fot. nr 141



Fot. nr 142



Fot. nr 143



Fot. nr 144



Fot. nr 145



Fot. nr 146



Fot. nr 147



Fot. nr 148



Fot. nr 149



Fot. nr 150



Fot. nr 151



Fot. nr 152



Fot. nr 153



Fot. nr 154



Fot. nr 155



Fot. nr 156



Fot. nr 157



Fot. nr 158



Fot. nr 159



Fot. nr 160



Fot. nr 161



Fot. nr 162



Fot. nr 163



Fot. nr 164



Fot. nr 165



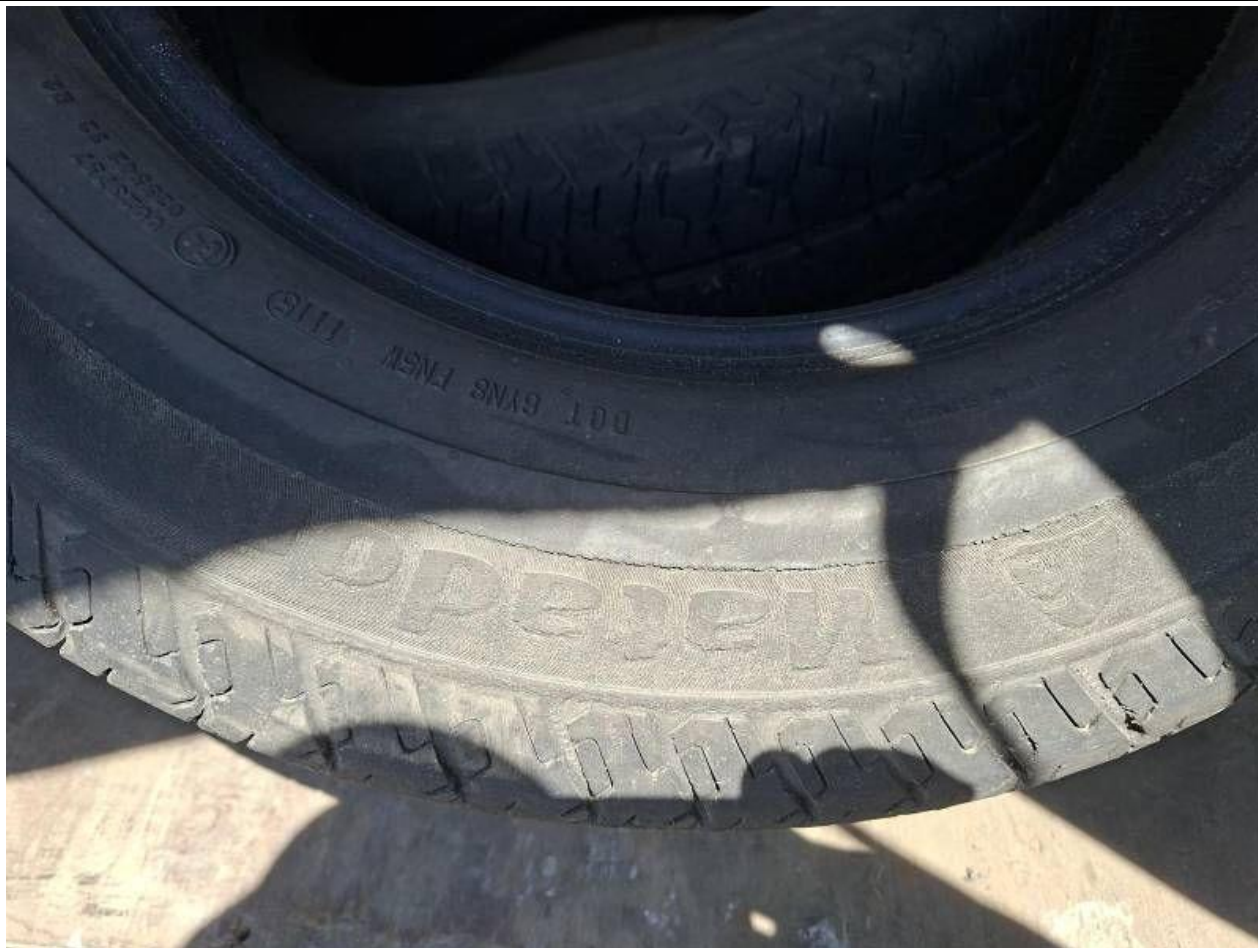
Fot. nr 166



Fot. nr 167



Fot. nr 168



Fot. nr 169



Fot. nr 170



Fot. nr 171



Fot. nr 172



Fot. nr 173



Fot. nr 174



Fot. nr 175



Fot. nr 176



Fot. nr 177



Fot. nr 178



Fot. nr 179



Fot. nr 180



Fot. nr 181



Fot. nr 182



Fot. nr 183



Fot. nr 184



Fot. nr 185



Fot. nr 186



Fot. nr 187



Fot. nr 188

