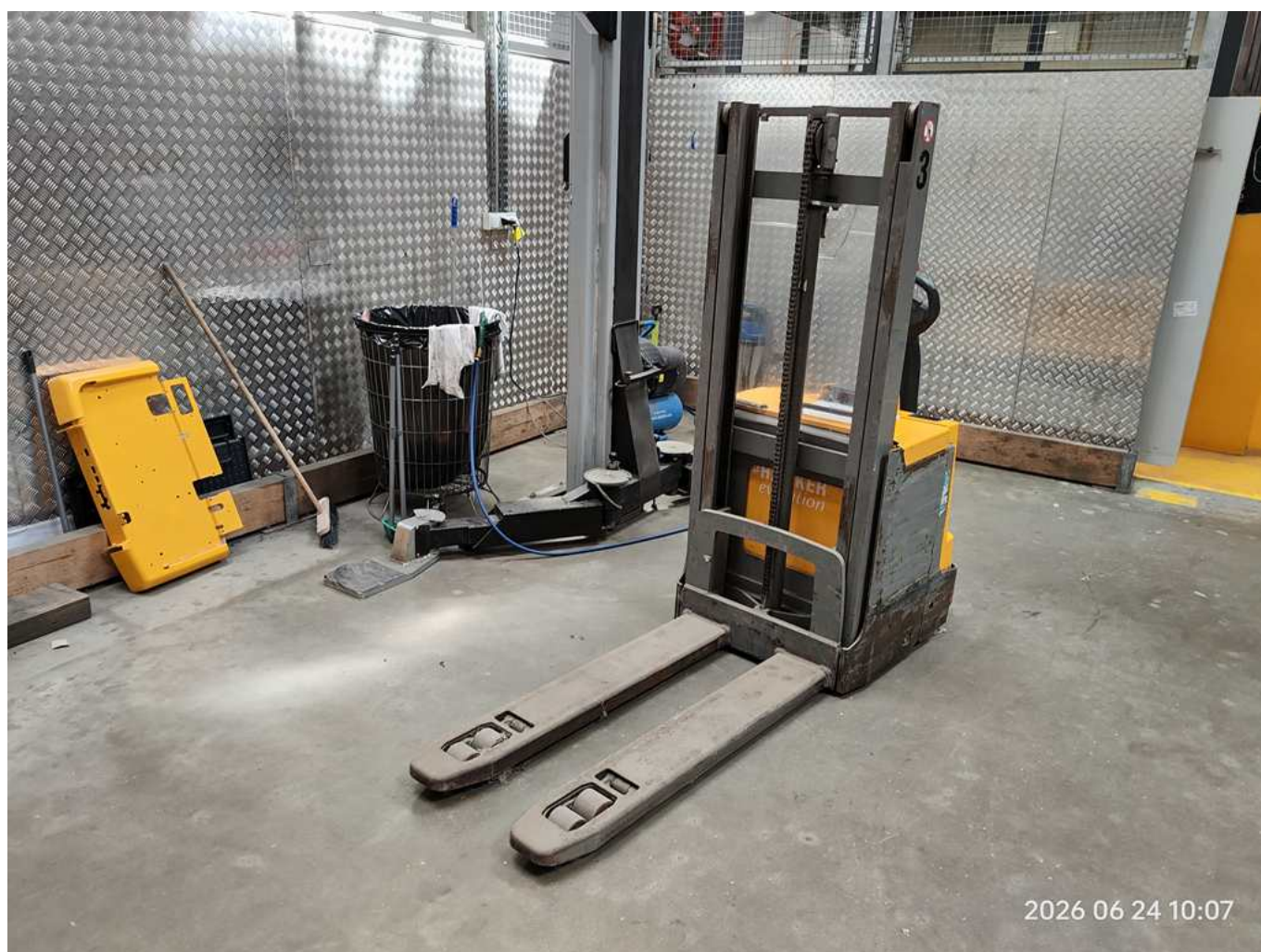


## Wycena wartości

<b>Zamawiający wycenę:</b>	CAR ARENA Budowlanych 7, 62-081 Baranowo
<b>Numer zlecenia:</b>	161/19/06/2026/CarArena STANDARD
<b>Numer wewnętrzny:</b>	-
<b>Wykonawca wyceny:</b>	Przemysław Kaluźny
<b>Przedmiot wyceny:</b>	Elektryczny wózek wysokiego podnoszenia z unoszeniem wstępnym Jungheinrich EJD 220
<b>Nr fabryczny:</b>	90491279
<b>Data sporządzenia wyceny:</b>	28-06-2026



## Cel i przeznaczenie wyceny

W dniu 24-06-2026r. przeprowadzono oględziny w/w maszyny zgodnie ze zleceniem numer 161/19/06/2026/CarArena STANDARD. Zleceniodawca zlecił przygotowanie wyceny urządzenia celem jego sprzedaży. Oględziny przeprowadził rzeczoznawca: Patryk Kraszewski

## Przedmiot wyceny

Przedmiotem wyceny jest elektryczny wózek wysokiego podnoszenia z unoszeniem wstępnym Jungheinrich EJD 220.

### Dane identyfikacyjne

<b>Nazwa:</b>	Elektryczny wózek wysokiego podnoszenia z unoszeniem wstępnym
<b>Producent:</b>	Jungheinrich
<b>Typ/model:</b>	EJD 220
<b>Numer fabryczny:</b>	90491279
<b>Rok produkcji:</b>	2016
<b>Czas pracy:</b>	3233h
<b>Udźwig nominalny:</b>	2000 kg
<b>Napięcie akumulatora:</b>	24V
<b>Masa własna:</b>	756 kg
<b>Moc:</b>	1,6kW
<b>Wyposażenie:</b>	Ładowarka

### Informacje dotyczące stanu technicznego i dokumentacji

Urządzenie znajduje się w hali magazynowej, zabezpieczone przed działaniem czynników atmosferycznych, wyłączone z czynnej eksploatacji.

Podczas oględzin stwierdzono liczne uszkodzenia w postaci zarysowań śladów korozji czy deformacji. Ponadto obudowa tylna połamana.

Wykonano próbę ruchową oraz symulację ruchów roboczych bez obciążenia. Nieprawidłowości nie stwierdzono. Istnieje ryzyko wykrycia dodatkowych wad i uszkodzeń podczas pracy. Pozostałe odstępstwa od stanu normatywnego zobrazowane w dokumentacji zdjęciowej. Przedmiot wyłączony z czynnej eksploatacji od dłuższego czasu.

Nie żadnej dokumentacji do przedmiotu. Dane opisane w tabeli powyżej przyjęto na podstawie tabliczki identyfikacyjnej.

Badanie UDT do: 07-2026

## Podsumowanie

Stan wizualny urządzenia ocenia się jako przeciętny. Zaleca się weryfikację przez wyspecjalizowany serwis.

## Wnioski

W wyniku przeprowadzonych oględzin oraz zgodnie z notowaniami rynkowymi podobnych maszyn jak również wiedzą własną rzeczoznawcy wartość rynkowa omawianej maszyny została ustalona na kwotę:

## Zastrzeżenia ograniczające

Sporządzający niniejszy raport/opinię zastrzega, że:

- Niniejszy raport służy wyłącznie do oszacowania wartości rynkowej przedmiotu wyceny i nie może być wykorzystywany do żadnego innego celu, niż wymieniony powyżej. W szczególności raport nie może stanowić podstawy do oceny cech i stanu wycenianego obiektu przy jego zakupie.
- Rzeczoznawca nie bierze na siebie odpowiedzialności za wady ukryte (prawne i fizyczne) oraz ewentualne skutki wynikające z dalszego użytkowania przedmiotu raportu, a także za skutki wykorzystania samej wyceny.
- Powyższy raport nie jest ekspertyzą stanu technicznego przedmiotu wyceny i za taką nie może być uznawany, w szczególności nie może być traktowany jako gwarancja sprzedaży przedmiotu raportu za oszacowaną wartość.
- Niniejszy raport nie może być publikowany w całości w jakimkolwiek dokumencie bez zgody wykonawców i bez uzgodnienia z nimi formy i treści takiej publikacji.
- Wycenę przeprowadzono w oparciu o dostarczoną dokumentację oraz badanie organoleptyczne wycenianego obiektu. Nie prowadzono badań diagnostycznych oraz weryfikacji warsztatowej przedmiotu wyceny.
- Niniejszy raport został sporządzony na podstawie oględzin przedmiotu w warunkach występujących w miejscu jego udostępnienia.
- Nie badano poprawności i/lub budowy numerów identyfikacyjnych/seryjnych obiektu oraz nie weryfikowano prawdziwości danych obiektu.

## Załączniki

Dokumentacja zdjęciowa poniżej.





