

Nr zlecenia: 143/18/06/2026/CarArena STANDARD

z dnia: 2026/07/02

Zleceniodawca:

CARARENA - Aukcje Samochodowe
ul. Budowlanych 7
62-081 Baranowo

Rzeczoznawca:

Maksymilian Horyd/zatw. Pion Weryfikacyjny eRzeczoznawcy



WYCENA WARTO CI

Zadanie: Ocena stanu technicznego i określenie wartości rynkowej pojazdu

DANE IDENTYFIKACYJNE POJAZDU

Dane: [T] VI-2026

Rodzaj pojazdu: Samochód terenowy	VIN: JMBXTGF7WLZ007233
Marka: MITSUBISHI	Nr rejestracyjny: LU486MH
Model pojazdu: Outlander 2.0 MR`19 E6d	Nr Info-Ekspert: 023-01679
Wersja: Instyle 4WD CVT	Rok produkcji: 2020

Wskazanie drogomierza	172257 km
Data pierwszej rejestracji	2021/08/16
Data wykonania badania technicznego	2026/08/16
Rodzaj nadwozia	kombi (uniwersalne) 5 drzwiowe 5 osobowe
Dop. masa całkowita	2040 kg
Jednostka napędowa	z zapłonem iskrowym (wtrysk)
Pojemność / Moc silnika	1998 ccm / 110kW (150KM)
Doładowanie	Turbosp. z chłodn. powietrza
Liczba cylindrów / Układ cylindrów / Liczba zaworów	4 / rzędowy / 16
Rodzaj skrzyni biegów	automatyczna
Rodzaj napędu	4WD (4x4)
Kolor powłoki lakierowej, (rodzaj lakieru)	Czarny 2-warstwowy typu uni

WYPOSAŻENIE STANDARDOWE

L.p.	Nazwa elementu wyposażenia	L.p.	Nazwa elementu wyposażenia
1	Antena radiowa "płetwa rekina"	43	Oświetlenie wnętrza w podsufitce z tyłu
2	Czujnik deszczu	44	Panel centralny wykonany z czarnego materiału pianowego
3	Czujnik zmierzchu	45	Podłokietnik centralny przedni ze schowkiem
4	Czujniki parkowania - przód	46	Podłokietnik siedzenia tylnych
5	Czujniki parkowania - tył	47	Poduszka powietrzna kolanowa kierowcy
6	Drzwi tyłu nadwozia sterowane elektrycznie	48	Poduszki powietrzne boczne przednie
7	Dźwignia zmiany biegów pokryta skórą	49	Przycisk uruchamiający silnik
8	Filtr powietrza	50	Reflektory Bi-LED
9	Fotel kierowcy z regulacją odcinka	51	Relingi dachowe w kolorze srebrnym

	I d wiowego elektryczn		
10	Fotel kierowcy z regulacji wysoko ci	52	Roleta do baga nika
11	Gło niki 6 szt.	53	Schówek na okulary
12	Gniazdo 12V w baga niku	54	Schówek pod podłog baga nika
13	Gniazdo 12V w panelu centralnym	55	Spryskiwacze reflektorów
14	Hamulec postojowy elektromechaniczny z funkcj Auto Hold	56	Stacja multimedialna SDA
15	Immobilizer	57	Sterowanie systemem audio w kierownicy
16	Kamera cofania	58	System dost pu do pojazdu bez kluczyka KOS
17	Kierownica podgrzewana	59	System kontroli martwego pola BSW
18	Kierownica pokryta skór z wyko czeniem w kolorze czarnym piano	60	System monitorowania ci nienia powietrza w oponach TPMS
19	Kieszenie w drzwiach 4x	61	System ograniczaj cy skutki kolizji czołowych z funkcj wykrywania pieszych
20	Kiesze w oparciu fotela pasa era	62	System ostrzegaj cy przed niezamierzon zmian pasa ruchu LDW
21	Klamki wewn trzne chromowane	63	System ostrzegania o ruchu poprzecznym z tyłu pojazdu RCTA
22	Klamki zewn trzne w kolorze nadwozia	64	System wspomagania nagłego hamowania BA
23	Klimatyzacja automatyczna 2 strefowa	65	System wspomagania ruszania pod gór HSA
24	Kolumna kierownicy regulowana w 2 płaszczyznach	66	Szyba przednia ogrzewana
25	Krata wlotu powietrza wyko czona w kolorze srebrnym	67	Szyby tylne przyciemniane
26	Kurtyny powietrzne boczne	68	wiatła do jazdy dziennej LED
27	Listwa wzdłu dolnej linii szyb bocznych – w kolorze chromu	69	wiatła drogowe automatyczne
28	Lusterka zewn trzne podgrzewane elektrycznie	70	wiatła p/mgienne przednie LED
29	Lusterka zewn trzne regulowane elektrycznie	71	wiatła tylne LED
30	Lusterka zewn trzne składane elektrycznie	72	wiatła z automatyczn regulacj k ta pochylenia
31	Lusterka zewn trzne w kolorze nadwozia	73	Tapicerka tekstylna
32	Lusterka zewn trzne z kierunkowskazami	74	Tarcze kół aluminiowe 18"
33	Lusterko wewn trzne ciemniane automatycznie	75	Tempomat adaptacyjny ACC
34	Mocowanie fotelika dzieci cego ISOFIX na fotelu pasa era z przodu	76	Wspomaganie układu kierowniczego
35	Mocowanie fotelika dzieci cego ISOFIX na tylnych skrajnych siedzeniach	77	Wyko czenie nadkoli w kolorze czarnym
36	Nawiew powietrza na siedzenia w 2 rz dzie	78	Wy wietlacz wielofunkcyjny kolorowy
37	Oparcie siedze tylnych dzielone asymetrycznie	79	Zamek centralny zdalnie sterowany
38	Oparcie siedze tylnych składane	80	Zderzaki w dolnej cz ci z elementami srebrnymi
39	Opony 225/55 R18	81	Zestaw gło nomówi cy "Bluetooth"
40	O wietlenie przestrzeni baga owej	82	Zestaw naprawczy opon
41	O wietlenie przestrzeni na nogi z przodu	83	Zł cze "USB"
42	O wietlenie wn trza w podsufitce z przodu	84	Zł cze "USB" dla II rz du siedze 2 szt.

L.p. Nazwa pakietu / elementu pakietu wyposa enia standardowego

- 1 ABS + EBD - system dystrybucji siły hamowania
ABS - system zapobiegaj cy blokowaniu kół
System dystrybucji siły hamowania elektroniczny EBD
- 2 Fotele przednie podgrzewane
Fotel kierowcy podgrzewany
Fotel pasa era podgrzewany
- 3 Poduszki powietrzne kierowcy i pasa era
Poduszka powietrzna kierowcy
Poduszka powietrzna pasa era
- 4 System stabilizacji toru jazdy i kontroli trakcji ASC + TCL
System kontroli trakcji TCL
System stabilizacji toru jazdy ASC
- 5 Szyby przednie i tylne regulowane elektrycznie
Szyby przednie regulowane elektrycznie
Szyby tylne regulowane elektrycznie

OPIS ZAMONTOWANEGO W POJE DZIE OGUMIENIA

Koło	Marka, typ				Bieżnik [mm]
Przednie lewe:	FALKEN 225/55 R18	102V	XL EUROWINTER HS02 PRO		5,0
Przednie prawe:	FALKEN 225/55 R18	102V	XL EUROWINTER HS02 PRO		5,0
Tylne lewe:	FALKEN 225/55 R18	102V	XL EUROWINTER HS02 PRO		5,0
Tylne prawe:	FALKEN 225/55 R18	102V	XL EUROWINTER HS02 PRO		5,0

KOREKTY WARTO CI POJAZDU

KOREKTA ZA PIERWSZ REJESTRACJ	(+)
KOREKTA ZA PRZEBIEG	(-)
KOREKTY RÓ NE:	
Stan utrzymania i dbała o pojazd	(-)
Regionalna sytuacja rynkowa	(-)
KOREKTY RÓ NE RAZEM	(-)
KOREKTA ZA OGUMIENIE	(-)

UWAGI RZECZOZNAWCY DOTYCZ CE WYCENY

Pojazd zweryfikowany w bazie danych historii pojazdu.gov.pl

Ogl dziny wykonał: Łukasz Wróbel

Wycena wykonana: Maksymilian Horyd

Korekta „Regionalna sytuacja rynkowa” została zadana ze względu na zauważalne różnice między cenami lokalnymi a średnimi wartościami na rynku krajowym. Odzwierciedla aktualne warunki sprzedaży w regionie oraz lokalną atrakcyjność danego typu pojazdu.

OPIS STANU TECHNICZNEGO ZESPOŁÓW POJAZDU**NADWOZIE - Szkielet i poszycia zewnętrzne**

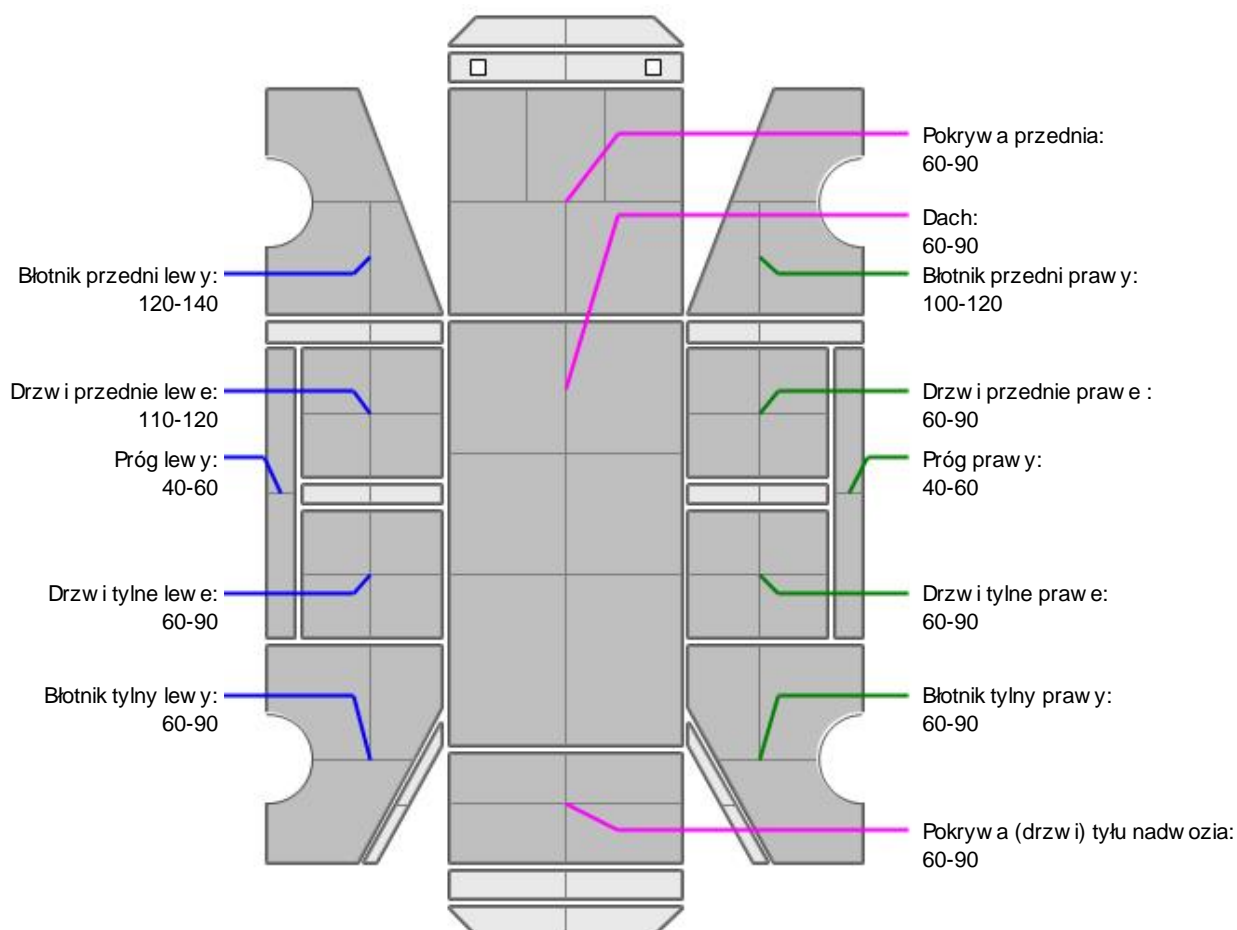
L.p.	Nazwa elementu	L / P	Rodzaj uszkodzenia	Opis	Fot. nr
1	Pokrywa przednia		Zarysowania powłoki lakierowej		
2	Drzwi boczne tylne	P	Zarysowania powłoki lakierowej		

Pojazd nosi typowe dla jego okresu eksploatacji uszkodzenia powłoki lakierowej (niewielkie zarysowania, odpryski itp.).

Szczegółowy stan pojazdu zobrazowany w dokumentacji zdjęciowej.



NADWOZIE – Opis powłoki lakierowej



L.p.	Nazwa elementu	L / P	Grubość powłoki [μm]	Opis
1	Pokrywa przednia		60-90	
2	Dach		60-90	
3	Błotnik przedni	L	120-140	
4	Próg	L	40-60	
5	Drzwi przednie	L	110-120	
6	Drzwi tylne	L	60-90	
7	Błotnik tylny	L	60-90	
8	Błotnik przedni	P	100-120	
9	Próg	P	40-60	
10	Drzwi przednie	P	60-90	
11	Drzwi tylne	P	60-90	
12	Błotnik tylny	P	60-90	
13	Pokrywa (drzwi) tyłu nadwozia		60-90	

Podane przedziały grubości powłoki lakierowej poszczególnych elementów dotyczą wyłącznie punktów pomiarowych, tj. trzech wybranych miejsc na danym elemencie nadwozia. Nie oznacza to, że w pozostałych obszarach danego elementu grubość powłoki jest jednakowa ani że nie może wykraczać poza wskazane zakresy. Pomiary wykonano urządzeniem bezdźwiękowym w posiadaniu rzeczoznawcy. Pomiar wykonany innym przyrządem może się różnić.

**NADWOZIE – Wyposażenie zewnętrzne**

L.p.	Nazwa elementu	L / P	Rodzaj uszkodzenia	Opis	Fot. nr
1	Listwa błotnika tylna	P	Zarysowana		

**NADWOZIE – Wyposażenie wewnętrzne**

L.p.	Nazwa elementu	L / P	Rodzaj uszkodzenia	Opis	Fot. nr
1	Fotel przedni kpl.	L	Poplamiony		
2	Fotel przedni kpl.	P	Zabrudzony		
3	Kanapa tylna		Poplamiona		
4	Poszycie tapicerskie drzwi bocznych przednich	L	Zabrudzone		
5	Poszycie tapicerskie drzwi bocznych przednich	P	Zarysowane		
6	Poszycie tapicerskie drzwi bocznych tylnych	L	Zarysowane		
7	Poszycie tapicerskie drzwi bocznych tylnych	P	Zarysowane		
8	Poszycie tapicerskie drzwi tyłu nadwozia		Zarysowane		

Wn trze pojazdu nosi typowe dla jego okresu eksploatacji zabrudzenia oraz zużycie wszystkich elementów.

JAZDA KONTROLNA

- | | | |
|---|----------------------------------|----------|
| 1 | Główna praca silnika | BEZ UWAG |
| 2 | Praca układu kierowniczego | BEZ UWAG |
| 3 | Główna (stuk) zawieszenia | BEZ UWAG |
| 4 | Skuteczność hamulca zasadniczego | BEZ UWAG |
| 5 | Skuteczność hamulca pomocniczego | BEZ UWAG |

Próba ruchowa przeprowadzona na niewielkim dystansie, na zimnym silniku, w warunkach parkingowych, z prędkością do 15 km/h.

POZOSTAŁE INFORMACJE

- 1 Pochodzenie pojazdu**
Krajowy
- 2 Badanie poprawności numerów identyfikacyjnych**
Numer VIN wybity na karoserii oraz numer VIN tabliczki znamionowej zgodny z dowodem rejestracyjnym
- 3 Weryfikacja odczytanego stanu drogomierza**
Odczytany z drogomierza

Zastrzeżenia ograniczające opinię.

ü Zawarte w niniejszej Wycenie/Raporcie informacje (w tym dotyczące wyposażenia) służy jedynie ogólnym celom informacyjnym. Wycena/Raport nie może być zatem traktowana jako oferta w rozumieniu przepisów Kodeksu Cywilnego oraz opisu towaru ani zapewnienia w rozumieniu art. 4 Ustawy z dnia 27 lipca 2002 roku o szczególnych warunkach sprzedaży konsumenckiej.

ü Wycena/Raport została sporządzona w celu ustalenia istnienia albo nieistnienia uszkodzeń nieakceptowalnych po zawarciu umowy korzystania z samochodu lub innych okoliczności uzgodnionych w zleceniu. Wycena/Raport nie obejmuje typowych uszkodzeń wynikających z eksploatacji samochodu oraz jego standardowego zużycia.

ü Jeżeli chcesz traktować ten dokument jako źródło wiedzy o samochodzie przy jego zakupie, czynisz to na własną odpowiedzialność. Rzeczoznawcy sp.j. nie ponosi odpowiedzialności za takie użycie tej Wyceny/Raporu.

ü Niniejsza wycena służy wyłącznie do oszacowania wartości rynkowej przedmiotu wyceny i nie może być wykorzystywana do żadnego innego celu, ni wymienionego powyżej. W szczególności wycena nie może stanowić podstawy do oceny cech i stanu wycenianego obiektu przy jego zakupie.

ü Rzeczoznawca nie bierze na siebie odpowiedzialności za wady ukryte (prawne i fizyczne) oraz ewentualne skutki wynikające z dalszego użytkowania przedmiotu wyceny, a także za skutki wykorzystania samej wyceny.

ü Powyższa wycena nie jest ekspertyzą stanu technicznego przedmiotu wyceny i za taką nie może być uznawana, w szczególności nie może być traktowana jako gwarancja sprzedaży przedmiotu wyceny za oszacowaną wartość.

ü Wycenę przeprowadzono w oparciu o dostarczoną dokumentację oraz badanie organoleptyczne wycenianego obiektu. Nie prowadzono badań diagnostycznych oraz weryfikacji warsztatowej przedmiotu wyceny.

ü Nie stwierdzono dodatkowych niesprawności i/lub uszkodzeń i/lub braków w zakresie możliwym do ustalenia w warunkach oględzin tj. bez dostępu do spodu pojazdu, specjalistycznego sprzętu diagnostycznego, jazdy próbnej wykonanej w warunkach drogowych z obciążeniem.

ü Rzeczoznawca podczas oględzin poza warsztatem nie jest w stanie stwierdzić wypadkowej przeszłości pojazdu. W przypadku podwyższonych wartości pomiarów powłoki lakierowej, konieczna jest ekspertyza w warunkach warsztatowych.

ü Rok produkcji pojazdu - nie weryfikowano. Przyjeto w oparciu o dane przekazane przez Zleceniodawcę.

ü Niniejsza wycena nie może być publikowana w całości w jakimkolwiek dokumencie bez zgody wykonawców i bez uzgodnienia z nimi formy i treści takiej publikacji. Zakaz publikacji nie dotyczy posługiwania się wyceną w umowach cywilno-prawnych zawieranych przez zleceniodawcę i dotyczących przedmiotu.

ü Przed odbiorem pojazdu, kupujący zobowiązany jest do konfrontacji rzeczywistego stanu z informacjami zawartymi w wycenie. Odbiór przedmiotu jest równoznaczny ze zrzeczeniem się wszelkich roszczeń, co do stanu technicznego.

ü Nie badano poprawności i/lub budowy numerów identyfikacyjnych/seryjnych obiektu oraz nie weryfikowano prawdziwości danych obiektu.

ü Niniejsza wycena nie może być traktowana jako gwarancja sprzedaży przedmiotu wyceny za oszacowaną wartość.

ü W przypadku ujawnienia dodatkowych informacji dotyczących przedmiotowego pojazdu, niedostępnych w czasie wykonywania niniejszej opinii, zaprezentowane stanowisko może ulec zmianie.

ü W opinii założono, że nie wykryto żadnych faktów, które mogłyby istotnie wpływać na wartość wycenionego pojazdu, jeżeli w opisie pojazdu nie widnieją inaczej.

ü Rzeczoznawca nie ponosi odpowiedzialności za ewentualne błędy wynikające z przedstawionych informacji otrzymanych od użytkownika/sprzedawcy/zamawiającego wycenę, jeżeli brak podstaw do kwestionowania ich zgodnie ze stanem rzeczywistym lub jeżeli ustalenie stanu rzeczywistego przez rzeczoznawcę było niemożliwe lub znacznie utrudnione.

ü Wyposażenie standardowe wg. Info - Ekspert. Rzeczoznawca nie ponosi odpowiedzialności za ewentualne błędy programu. Lista wyposażenia w wycenie ma charakter poglądowy i nie potwierdza kompletności. Aby ustalić specyfikacje fabrycznego wyposażenia należy się do dealera.

ü W warunkach, w jakich przeprowadzono oględziny rzeczoznawca nie miał możliwości zweryfikowania poprawności działania całego wyposażenia.

ü Opis stanu technicznego pojazdu jest wa ny na dzie ogl dzin. Rzeczoznawca nie bierze odpowiedzialno ci za zmiany stanu pojazdu wynikaj ce z dalszej eksploatacji lub postoj u (np. uszkodzenie akumulatora, powi kszenie lub powstanie ognisk korozji, uszkodzenie układu hamulcowego, itp.) – zaleca si sprawdzenie daty wyceny

ü Je eli elementy jednostki nap dowej, układu przeniesienia nap du itp., s rozmontowane, rzeczoznawca nie weryfikuje kompletno ci poszczególnych układów. Mo liwo wyst pienia braków w kompletacji (np. ze wzgl du na wykorzystanie unieruchomionego pojazdu jako „dawcy cz ci”).

ü Nie weryfikowano odczytanego stanu drogomierza z zapisami w urz dzeniach elektronicznych pojazdu. Rzeczoznawca nie dokonuje oceny autentyczno ci przebiegu – oferent, powinien samodzielnie zweryfikowa wskazania, np. za po rednictwem dost pnych ródeł takich jak historia pojazdu.gov.pl

ü W przypadku pojazdów z niesprawnym akumulatorem lub bez niego - podł czenie sprawnego akumulatora nie gwarantuje sprawno ci technicznej pojazdu. W zwi zku z tym przyjmuje si i stan techniczny pojazdu jest nieznany, istnieje ryzyko ujawnienia wad ukrytych i dodatkowych uszkodze .

ü Nie weryfikowano gwarancji, statusu pakietów serwisowych i kompletno ci w zakresie osprz tu dodatkowego, z którym przedmiot był zamówiony.

Dokument wystawiony elektronicznie, wa ny bez podpisu

DOKUMENTACJA FOTOGRAFICZNA



Fot. nr 1



Fot. nr 2



Fot. nr 3



Fot. nr 4



Fot. nr 5



Fot. nr 6



Fot. nr 7



Fot. nr 8



Fot. nr 9



Fot. nr 10



Fot. nr 11



Fot. nr 12



Fot. nr 13



Fot. nr 14



Fot. nr 15



Fot. nr 16



Fot. nr 17



Fot. nr 18



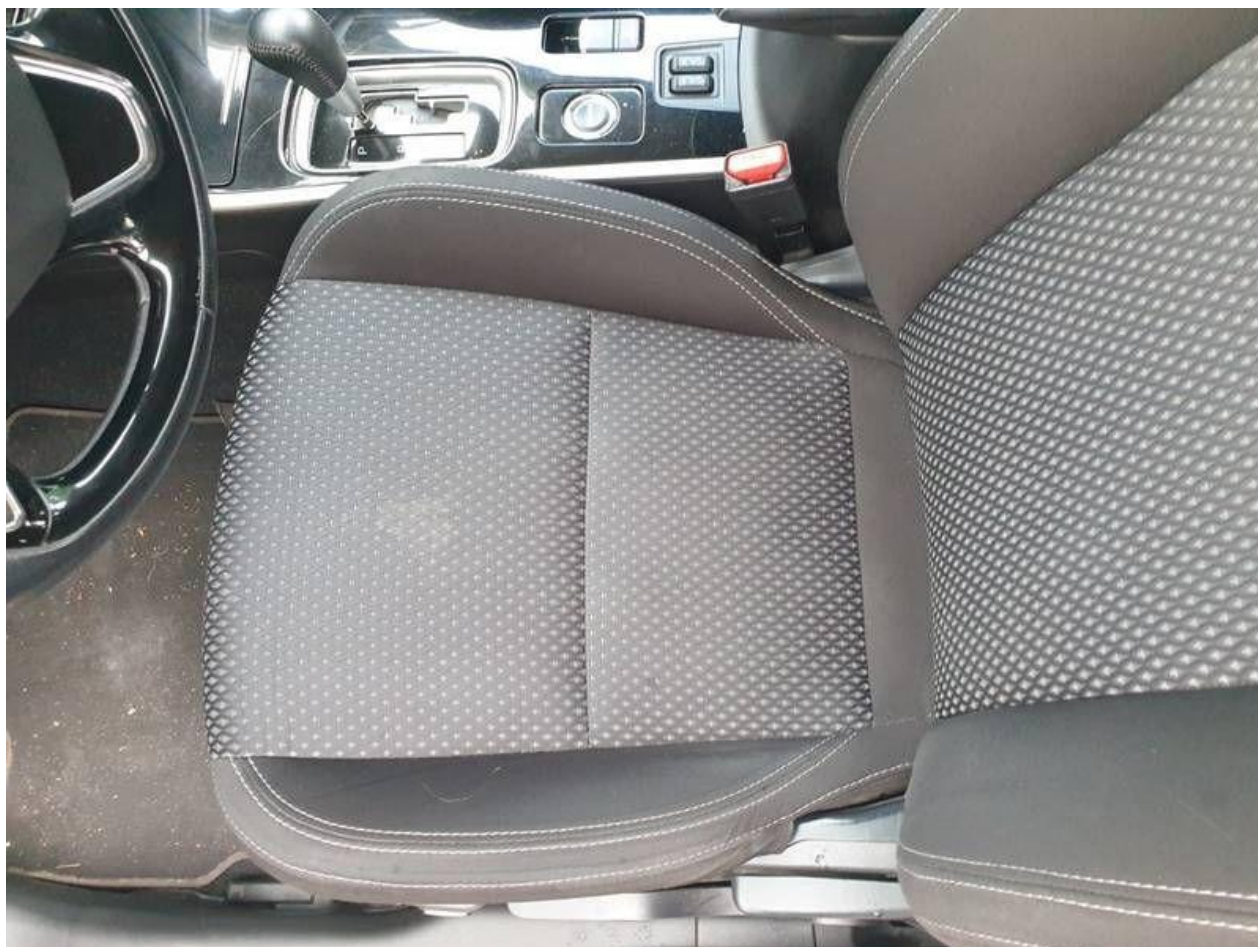
Fot. nr 19



Fot. nr 20



Fot. nr 21



Fot. nr 22



Fot. nr 23



Fot. nr 24



Fot. nr 25



Fot. nr 26



Fot. nr 27



Fot. nr 28



Fot. nr 29



Fot. nr 30



Fot. nr 31



Fot. nr 32



Fot. nr 33



Fot. nr 34



Fot. nr 35



Fot. nr 36



Fot. nr 37



Fot. nr 38



Fot. nr 39



Fot. nr 40



Fot. nr 43



Fot. nr 44



Fot. nr 45



Fot. nr 46



Fot. nr 47



Fot. nr 48



Fot. nr 49



Fot. nr 50



Fot. nr 51



Fot. nr 52



Fot. nr 53



Fot. nr 54



Fot. nr 55



Fot. nr 56



Fot. nr 57



Fot. nr 58



Fot. nr 59



Fot. nr 60



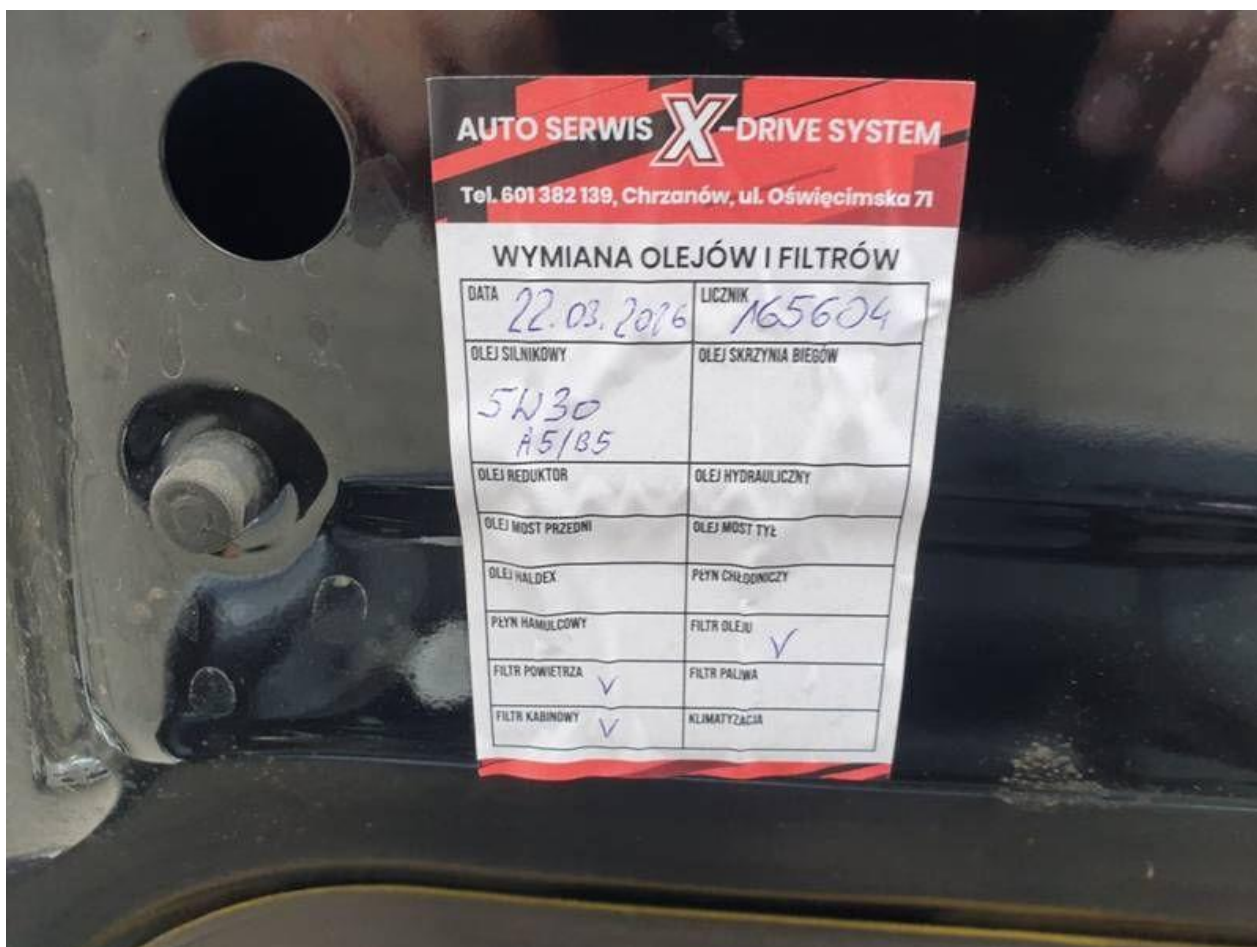
Fot. nr 61



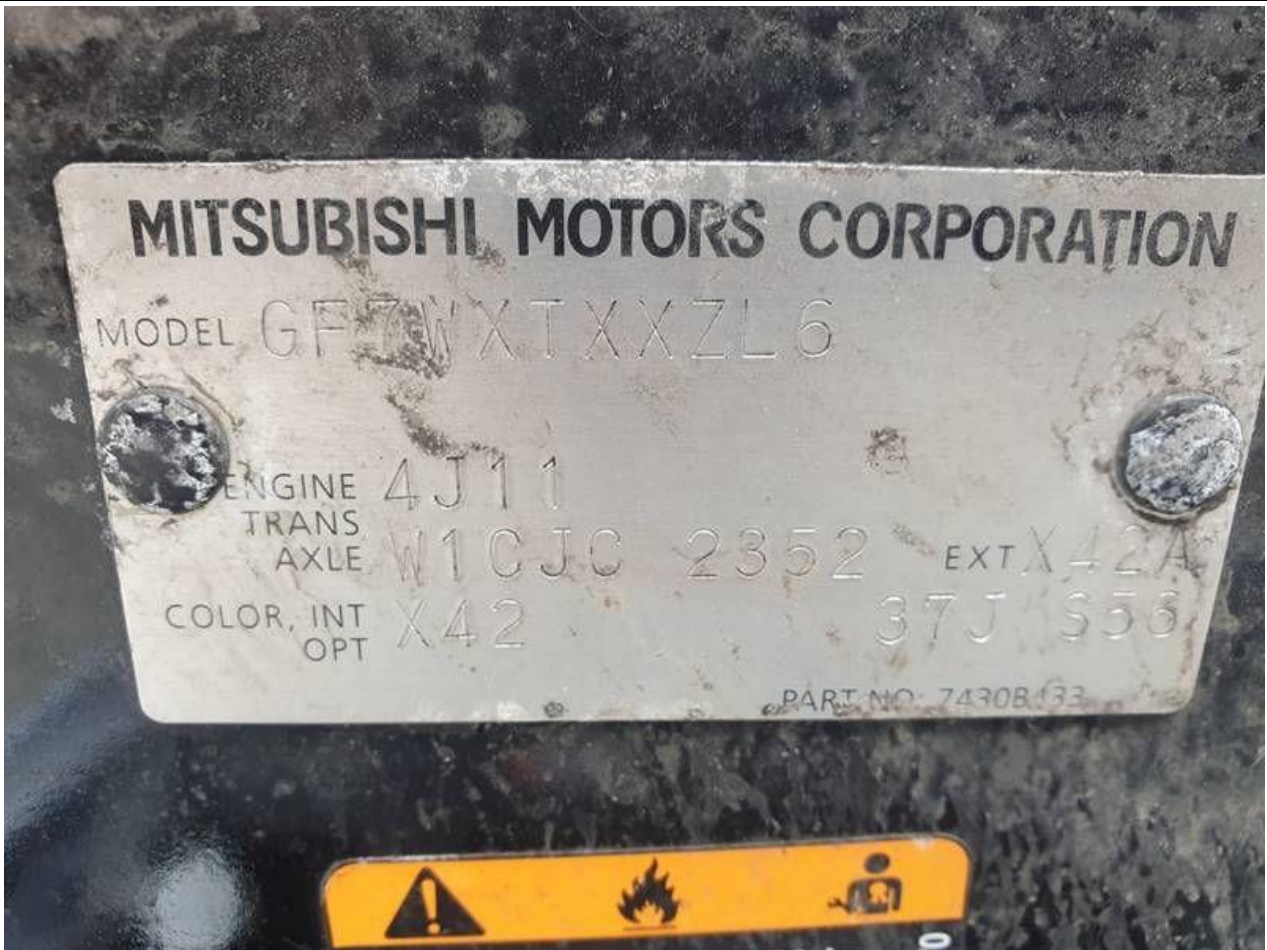
Fot. nr 62



Fot. nr 63



Fot. nr 64



Fot. nr 65



Fot. nr 66



Fot. nr 67



Fot. nr 68



Fot. nr 69



Fot. nr 70



Fot. nr 71



Fot. nr 72



Fot. nr 73



Fot. nr 74



Fot. nr 75



Fot. nr 76



Fot. nr 77



Fot. nr 78



Fot. nr 79



Fot. nr 80



Fot. nr 81



Fot. nr 82



Fot. nr 83



Fot. nr 84



Fot. nr 85



Fot. nr 86



Fot. nr 87



Fot. nr 88



Fot. nr 89



Fot. nr 90



Fot. nr 91



Fot. nr 92



Fot. nr 93

Dokument wystawiony elektronicznie, wa ny bez podpisu