

## Raport z oględzin pojazdu

Numer raportu	07603/10/25-15201	Data raportu	10-10-2025
Rzeczoznawcy	Inż. Cezary Zarebski (NEW) mgr inż. Paweł Barszcz (NEW)	Data oględzin	02-10-2025
Nr zlecenia	PCM(DZS)/GDA/73172/25/09/26	Miejsce oględzin	Puławska 609/615, 02-885 Warszawa , 0...

### Dane pojazdu

Numer identyfikacyjny (VIN)	<b>ZFACF8AR4M6U78911</b>
Marka, model	FIAT Tipo Sedan 20-23
Typ, wersja	Typo 1.4 Classic
Numer rejestracyjny	GD3R976
Silnik (rodz./poj./moc)	benz./1368 ccm/70 kW
Stan licznika	95 365 km
Data 1. rej./rok prod.	28-09-2021/2021
Data nast. bad. techn.	16-09-2026
Nadwozie	sedan 4/5
Lakier	czarny/2-warstwowy metalizowany
Skrzynia biegów	manualna



### Wyposażenie pojazdu

ABS, Czujnik temperatury zewnętrznej, Felgi stalowe 15", z ogumieniem, Gniazdo 12V na konsoli centralnej, Kanapa tylna dzielona w stosunku 60:40, Kłapa bagażnika unoszona automatycznie, Klimatyzacja manualna, Kolumna kierownicy z regulacją w dwóch płaszczyznach, Lakier pastelowy, Czerwony Passione, Lusterka boczne regulowane mechanicznie, Ogranicznik prędkości, Poduszka powietrzna kierowcy, Poduszka powietrzna pasażera, Poduszki powietrzne boczne, Poduszki powietrzne kurtynowe, Port USB, Radio Uconnect DAB (bez CD), port USB, 4 głośniki, Sterowanie zamkiem centralnym za pomocą pilota w kluczyku, System ESC, Panic Brake Assist, Traction Control, Drag Torque Control, Electronic Rollover Mitigation, System Hill Hold Control, System informujący o zapięciu pasów dla kierowcy i pasażerów, System kontroli ciśnienia w oponach, Szyby elektrycznie sterowane, przód, Tapicerka materiałowa, Wspomaganie kierownicy - elektryczne Dualdrive, Wyświetlacz TFT 3,5" monochromatyczny, Zaglówki tylne, dwa, Zamek centralny, Zderzaki lakierowane w kolorze nadwozia, Zestaw naprawczy Fix&Go, Fotel kierowcy z regulacją wysokości, Koło zapasowe, pełnowymiarowe, Lakier metalizowany, Czarny Cinema

### Ogumienie

Oś	Koło	Producent, typ	Rozmiar	Profil zmierzony
przednia	prawe	FIRESTONE, ROADHAWK	195/65 R15 91H	5,0 mm
	lewe	FIRESTONE, ROADHAWK	195/65 R15 91H	5,0 mm
tylna	prawe	FIRESTONE, ROADHAWK	195/65 R15 91H	7,0 mm
	lewe	FIRESTONE, ROADHAWK	195/65 R15 91H	7,0 mm

### Dokumenty i akcesoria

[Dokumenty rej.] - POLISA UBEZP. (Nie.), Kluczyki (TAK - 1), Tablice rejestracyjne (TAK - 2), Dowód rejestracyjny (TAK), Karta pojazdu (NIE)

### Grubość powłoki lakierowej

W zakresie do 150 µm

Poz.	Nazwa części	Przedział grubości powłoki lakierowej [µm]
1	Pokrywa komory silnika	do 150
2	Błotnik przedni lewy	do 150
3	Błotnik przedni prawy	do 150
4	Słupek przedni lewy	do 150
5	Słupek przedni prawy	do 150
6	Słupek środkowy lewy	do 150
7	Słupek środkowy prawy	do 150
8	Próg lewy	do 150
9	Próg prawy	do 150
10	Dach	do 150
11	Drzwi przednie lewe	do 150
12	Drzwi przednie prawe	do 150
13	Drzwi tylne lewe	do 150
14	Drzwi tylne prawe	do 150
15	Błotnik tylny lewy/ściana boczna lewa	do 150
16	Błotnik tylny prawy/ściana boczna prawa	do 150
17	Pokrywa bagażnika	do 150

### Stwierdzone uszkodzenia

Poz.	Nazwa pozycji	Opis uszkodzeń	Kwalifik.	Naprawa [rbg]
1	Okladzina zderzaka tylnego	pęknięcie	WY	1.3
2	Błotnik przedni L	zarysowanie		
3	Błotnik przedni R	zarysowanie		
4	Pokrywa przednia	odpryski lakieru		
5	Szyba przednia atermiczna	rysa/odprysk		
6	Dach	zarysowanie		
7	Poszycie drzwi przednich L	odpryski lakieru		
8	Poszycie drzwi tylnych R	zarysowanie		

DOKUMENTACJA FOTOGRAFICZNA



**Fot. 1**  
Przekątna przednia lewa



**Fot. 2**  
Przód

DOKUMENTACJA FOTOGRAFICZNA



**Fot. 3**  
Przekątna przednia prawa



**Fot. 4**  
Próg prawy (widok od przodu)

DOKUMENTACJA FOTOGRAFICZNA



**Fot. 5**  
Bok prawy z przodu



**Fot. 6**  
Bok prawy z tyłu

DOKUMENTACJA FOTOGRAFICZNA



**Fot. 7**  
Przekątna tylna prawa



**Fot. 8**  
Tył

DOKUMENTACJA FOTOGRAFICZNA



**Fot. 9**  
Przekątna tylna lewa



**Fot. 10**  
Bok lewy z tyłu

DOKUMENTACJA FOTOGRAFICZNA



**Fot. 11**  
Bok lewy z przodu



**Fot. 12**  
Próg lewy (widok od przodu)

DOKUMENTACJA FOTOGRAFICZNA



**Fot. 13**  
Numer identyfikacyjny



**Fot. 14**  
Tabliczka znamionowa

DOKUMENTACJA FOTOGRAFICZNA



**Fot. 15**  
Zestaw wskaźników - przebieg



**Fot. 16**  
Zestaw wskaźników - serwis

DOKUMENTACJA FOTOGRAFICZNA



**Fot. 17**

Widok przez otwarte drzwi przednie lewe



**Fot. 18**

Widok przez otwarte drzwi tylne lewe

DOKUMENTACJA FOTOGRAFICZNA



**Fot. 19**

Widok z tylnej kanapy na deskę rozd.



**Fot. 20**

Konsola środkowa

DOKUMENTACJA FOTOGRAFICZNA



**Fot. 21**  
Tunel środkowy



**Fot. 22**  
Kierownica (na wprost)

DOKUMENTACJA FOTOGRAFICZNA



**Fot. 23**

Kierownica z lewej strony



**Fot. 24**

Komora silnika

DOKUMENTACJA FOTOGRAFICZNA



**Fot. 25**  
Bagażnik



**Fot. 26**  
Koło zapasowe

DOKUMENTACJA FOTOGRAFICZNA

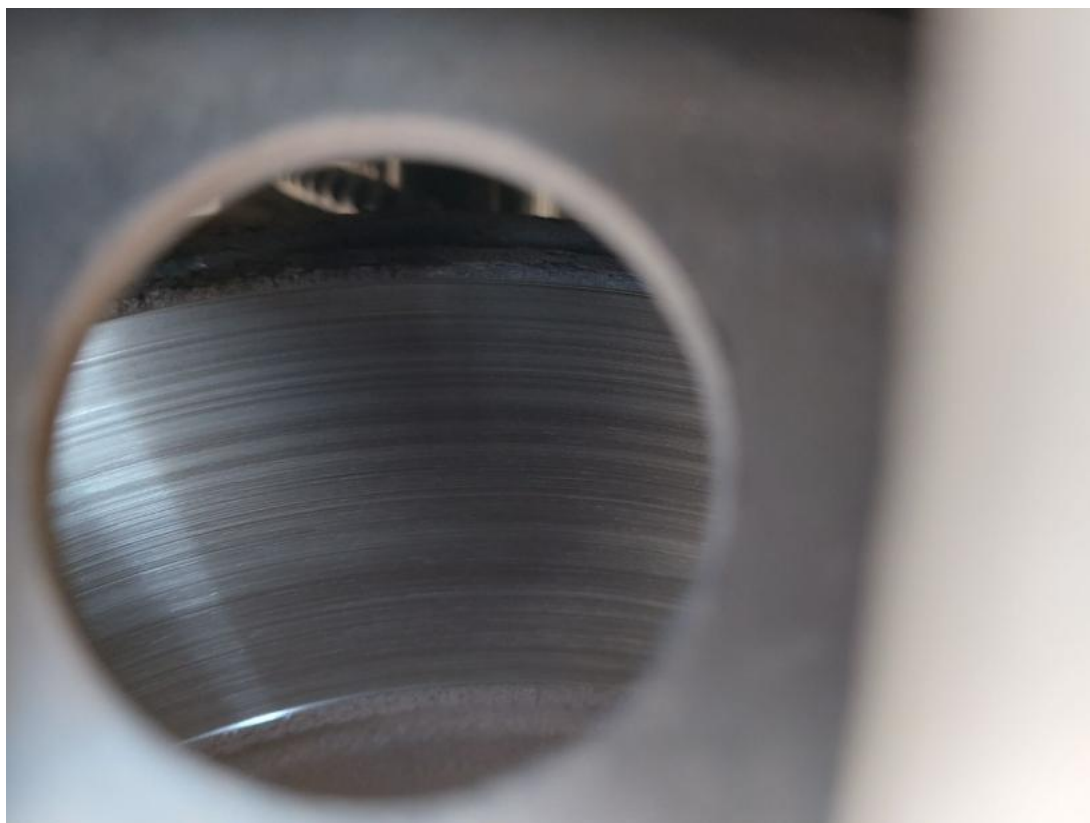


**Fot. 27**  
Spód pojazdu przód



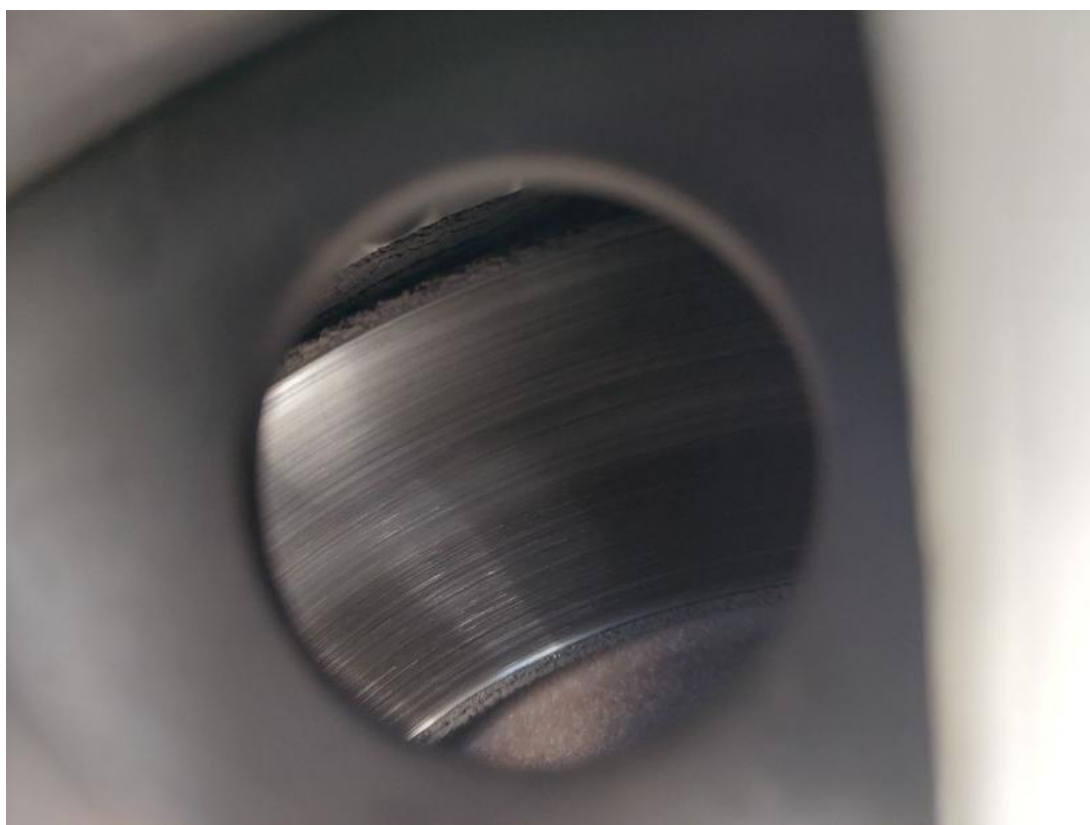
**Fot. 28**  
Spód pojazdu tył

DOKUMENTACJA FOTOGRAFICZNA



**Fot. 29**

Tarcza hamulcowa przednia lewa



**Fot. 30**

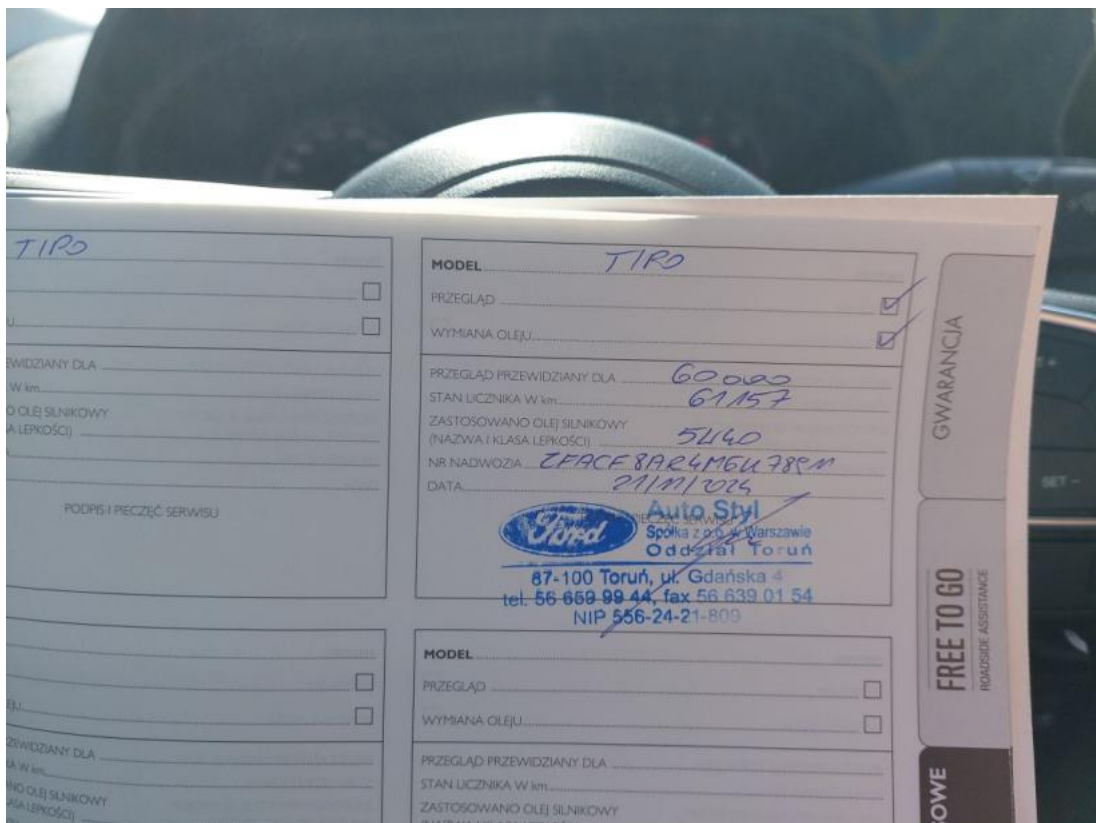
Tarcza hamulcowa przednia prawa



DOKUMENTACJA FOTOGRAFICZNA



**Fot. 33**  
Książeczka serwisowa – dane



**Fot. 34**  
Książeczka serwisowa – ostatni przegląd

DOKUMENTACJA FOTOGRAFICZNA



**Fot. 35**  
Instrukcje



**Fot. 36**  
Zdjęcie do protokołu

DOKUMENTACJA FOTOGRAFICZNA



**Fot. 37**

Pokrywa komory silnika - zdjęcie pogładowe 1



**Fot. 38**

Pokrywa komory silnika - Rysa/odprysk 1

DOKUMENTACJA FOTOGRAFICZNA



**Fot. 39**

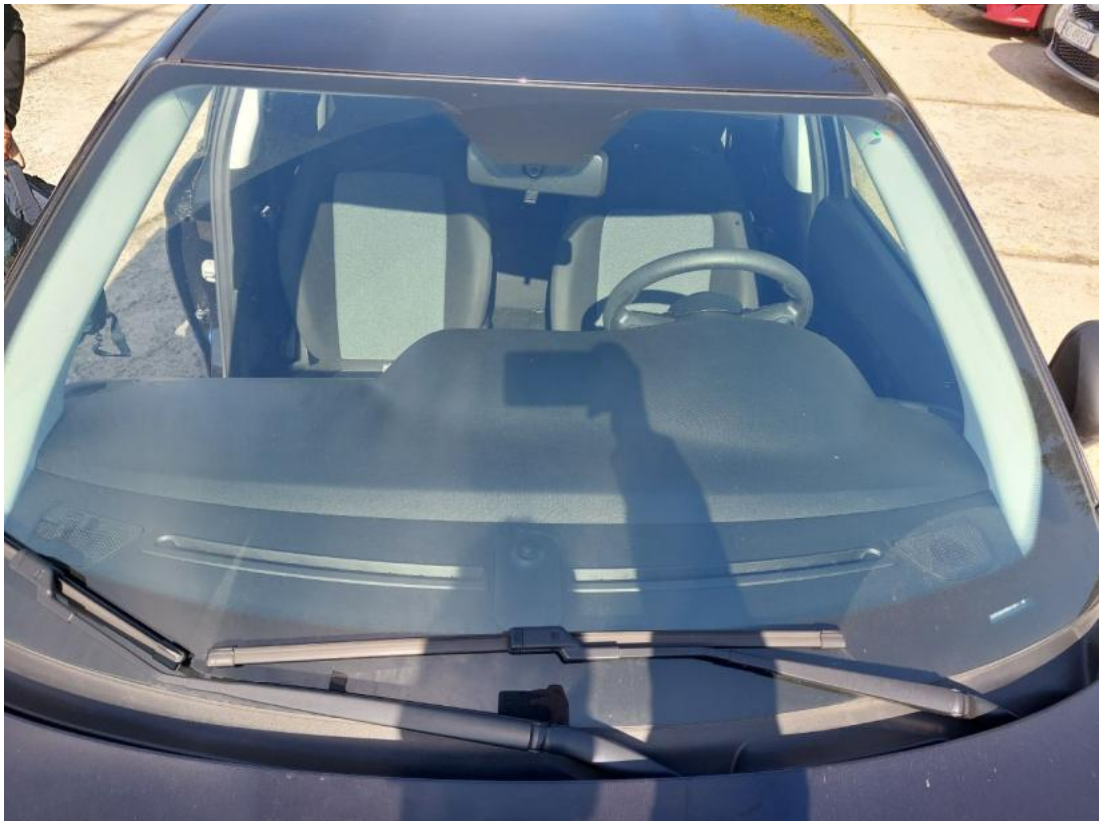
Pokrywa komory silnika - Rysa/odprysk 2



**Fot. 40**

Pokrywa komory silnika() - Rysa/odprysk 3

DOKUMENTACJA FOTOGRAFICZNA



**Fot. 41**

Szyba czołowa - zdjęcie poglądowe 1



**Fot. 42**

Szyba czołowa - Rysa/odprysk 1

DOKUMENTACJA FOTOGRAFICZNA



**Fot. 43**

Szyba czołowa - Rysa/odprysk 2



**Fot. 44**

Błotnik przedni P - Rysa/odprysk 1

DOKUMENTACJA FOTOGRAFICZNA



**Fot. 45**  
Drzwi tylne P - Rysa/odprysk 1



**Fot. 46**  
Drzwi tylne P - Rysa/odprysk 2

DOKUMENTACJA FOTOGRAFICZNA



**Fot. 47**  
Zderzak tylny cz górna - Rysa/odprysk 1



**Fot. 48**  
Zderzak tylny cz górna - Pęknięcie/rozerwanie 1

DOKUMENTACJA FOTOGRAFICZNA



**Fot. 49**

Dach - zdjęcie poglądowe 1



**Fot. 50**

Dach - Rysa/odprysk 1

DOKUMENTACJA FOTOGRAFICZNA



**Fot. 51**  
Drzwi przed L - Rysa/odprysk 1



**Fot. 52**  
Błotnik przedni L - Rysa/odprysk 1