

Raport z oględzin pojazdu

Numer raportu	08464/11/25-15201	Data raportu	25-11-2025
Rzeczoznawcy	mgr inż. Andrzej Szymkowiak mgr inż. Paweł Barszcz (NEW)	Data oględzin	21-11-2025
Nr zlecenia	PCM(DZS)/GDA/89190/25/11/18	Miejsce oględzin	MM CARS WROCLAW PZS, WYŚCIGO...

Dane pojazdu

Numer identyfikacyjny (VIN)	TMBER6NW9P3056457
Marka, model	SKODA Scala 19-24
Typ, wersja	Scala 1.0 TSI Ambition
Numer rejestracyjny	DW7UK58
Silnik (rodz./poj./moc)	benz./999 ccm/81 kW
Stan licznika	141 522 km
Data 1. rej./rok prod.	25-11-2022/2022
Data nast. bad. techn.	05-11-2027
Nadwozie	hatchback 5/5
Lakier	srebrny/2-warstwowy metalizowany
Skrzynia biegów	manualna



Wyposażenie pojazdu

ABS, ASR - system optymalizacji przyczepności podczas przyspieszania, Bluetooth, Care Connect (eCall – wezwanie pomocy, poszerzony zakres komunikacji serwisowej, zdalny dostęp), Czujnik odległości przy parkowaniu - tył, DAB+ - cyfrowy odbiór stacji radiowych, DRIVER ALERT - funkcja wykrywania zmęczenia kierowcy, EDL - elektroniczna blokada mechanizmu różnicowego, ESP - system stabilizacji toru jazdy, El. podnoszenie szyb, tył, Felgi aluminiowe 16 ALARIS z ogumieniem 205/55, Fotel kierowcy z manualną regulacją wysokości, Fotele przednie z regulacją lędźwiową, Front Assist - kontrola odstępów z funkcją awaryjnego hamowania, Gniazdo 12V w bagażniku, HBA - hydrauliczny system wspomagania nagłego hamowania, Hamulec antykolkowy - multicollision brake, Hill Hold Control - wspomaganie ruszania pod wzniesienia, Immobilizer, Instalacja radiowa + 8 głośników, Kierownica wielofunkcyjna 3 ramienna skórzana z obsługą radia i GSM + pakiet skórzany, Kierunkowskazy w obudowie lusterek zewnętrznych, Kieszenie w oparciach foteli przednich, Klamki wewnętrzne chromowane, Klimatyzacja manualna, Komputer pokładowy z wyświetlaczem Maxi-DOT, Koło zapasowe dojazdowe, Lakier uni, Lampki do czytania - przód/tył, Lampy przednie LED Basic, Lampy tylne LED Basic, Lane Assist - asystent pasa ruchu, Lusterka boczne i klamki drzwi w kolorze nadwozia, Lusterka boczne regulowane elektrycznie i podgrzewane, MSR - układ przeciwblokujący przy hamowaniu silnikiem, Ogranicznik prędkości, Oświetlenie bagażnika, Parasolka w drzwiach kierowcy, Podpowieź zmiany biegu, Poduszki powietrzne 6 sztuk (czołowe kierowcy i pasażera, boczne - przód, kurtyny powietrzne), Podłokietnik z przodu, Półka nad częścią bagażową, Radio Swing (ekran 6,5 cala, SD, USB), Ramka grilla chromowana, Schowek na okulary, Schowek przed pasażerem z przodu – oświetlony, Sygnalizacja niezapiętego pasa bezpieczeństwa kierowcy, System Start-Stop z funkcją odzyskiwania energii, Szyby elektrycznie sterowane przednie, TPM - system kontroli ciśnienia w ogumieniu, Tapicerka materiałowa, Tylna kanapa składana i dzielona, Uchwyt na 0,5l butelkę w drzwiach tylnych, Uchwyt na 1,5l butelkę w drzwiach przednich, Uchwyty ISOFIX do inst. fotelika dziecięcego, Uchwyty na kwity parkingowe, Wycieraczka szyby tylnej, XDS - system wspomagania pokonywania zakrętów, Zamek centralny z pilotem, Światła przeciwmgielne, Lakier metalik, Pakiet Comfort, Tempomat

Ogumienie

Oś	Koło	Producent, typ	Rozmiar	Profil zmierzony
przednia	prawe	YOKOHAMA, BLUEARTH WINTER V906	205/55 R16 91H	5,0 mm
	lewe	YOKOHAMA, BLUEARTH WINTER V906	205/55 R16 91H	5,0 mm
tylna	prawe	YOKOHAMA, BLUEARTH WINTER V906	205/55 R16 91H	4,0 mm
	lewe	YOKOHAMA, BLUEARTH WINTER V906	205/55 R16 91H	4,0 mm

Dokumenty i akcesoria

[Dokumenty rej.] - POLISA UBEZP. (Nie.), Kluczyki (TAK - 2), Tablice rejestracyjne (TAK - 2), Dowód rejestracyjny (TAK), Karta pojazdu (NIE)

Grubość powłoki lakierowej

W zakresie do 150 µm

Poz.	Nazwa części	Przedział grubości powłoki lakierowej [µm]
1	Błotnik przedni lewy	do 150
2	Błotnik przedni prawy	do 150
3	Słupek przedni lewy	do 150
4	Słupek przedni prawy	do 150
5	Słupek środkowy lewy	do 150
6	Słupek środkowy prawy	do 150
7	Próg lewy	do 150
8	Dach	do 150
9	Drzwi przednie lewe	do 150
10	Drzwi przednie prawe	do 150
11	Drzwi tylne lewe	do 150
12	Drzwi tylne prawe	do 150
13	Błotnik tylny lewy/ściana boczna lewa	do 150
14	Pokrywa bagażnika	do 150

W zakresie do 200 µm

Poz.	Nazwa części	Przedział grubości powłoki lakierowej [µm]
1	Błotnik tylny prawy/ściana boczna prawa	150 - 200

W zakresie do 300 µm

Poz.	Nazwa części	Przedział grubości powłoki lakierowej [µm]
1	Pokrywa komory silnika	150 - 300

W zakresie do 500 µm

Poz.	Nazwa części	Przedział grubości powłoki lakierowej [µm]
1	Próg prawy	150 - 500

Stwierdzone uszkodzenia

Poz.	Nazwa pozycji	Opis uszkodzeń	Kwalifik.	Naprawa [rbg]
1	Słupek przedni (A) L	odpryski lakieru		
2	Drzwi przednie (nieuzbrojone) L	wgniecenie, wgniecenie		
3	Drzwi tylne (nieuzbrojone) L	wgniecenie		
4	Słupek środkowy (B) L	wgniecenie		
5	Błotnik tylny L	wgniecenie		
6	Spojler tylny, góra	zarysowanie		
7	Nakładka pokrywy/drzwi tylnych dolnych	zarysowanie		

DOKUMENTACJA FOTOGRAFICZNA



Fot. 1
Przekątna przednia lewa



Fot. 2
Przód

DOKUMENTACJA FOTOGRAFICZNA



Fot. 3
Przekątna przednia prawa



Fot. 4
Próg prawy (widok od przodu)

DOKUMENTACJA FOTOGRAFICZNA



Fot. 5
Bok prawy z przodu



Fot. 6
Bok prawy z tyłu

DOKUMENTACJA FOTOGRAFICZNA



Fot. 7
Przekątna tylna prawa



Fot. 8
Tył

DOKUMENTACJA FOTOGRAFICZNA



Fot. 9
Przekątna tylna lewa



Fot. 10
Bok lewy z tyłu

DOKUMENTACJA FOTOGRAFICZNA

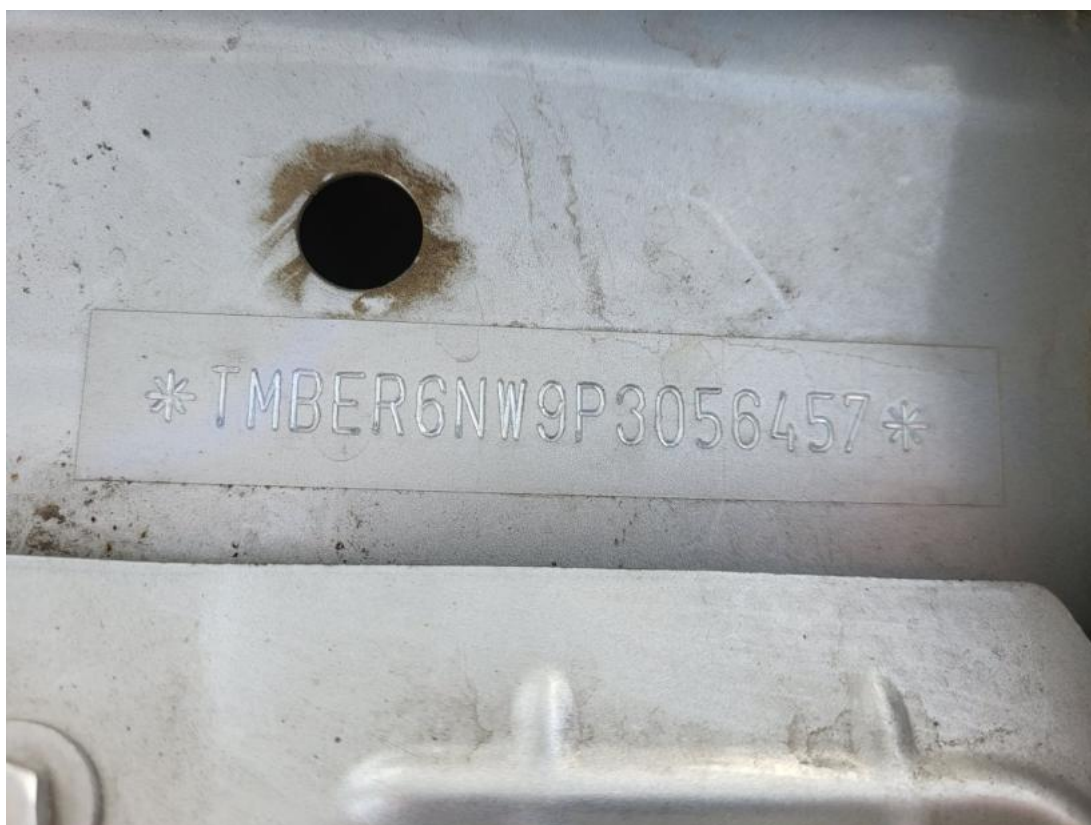


Fot. 11
Bok lewy z przodu

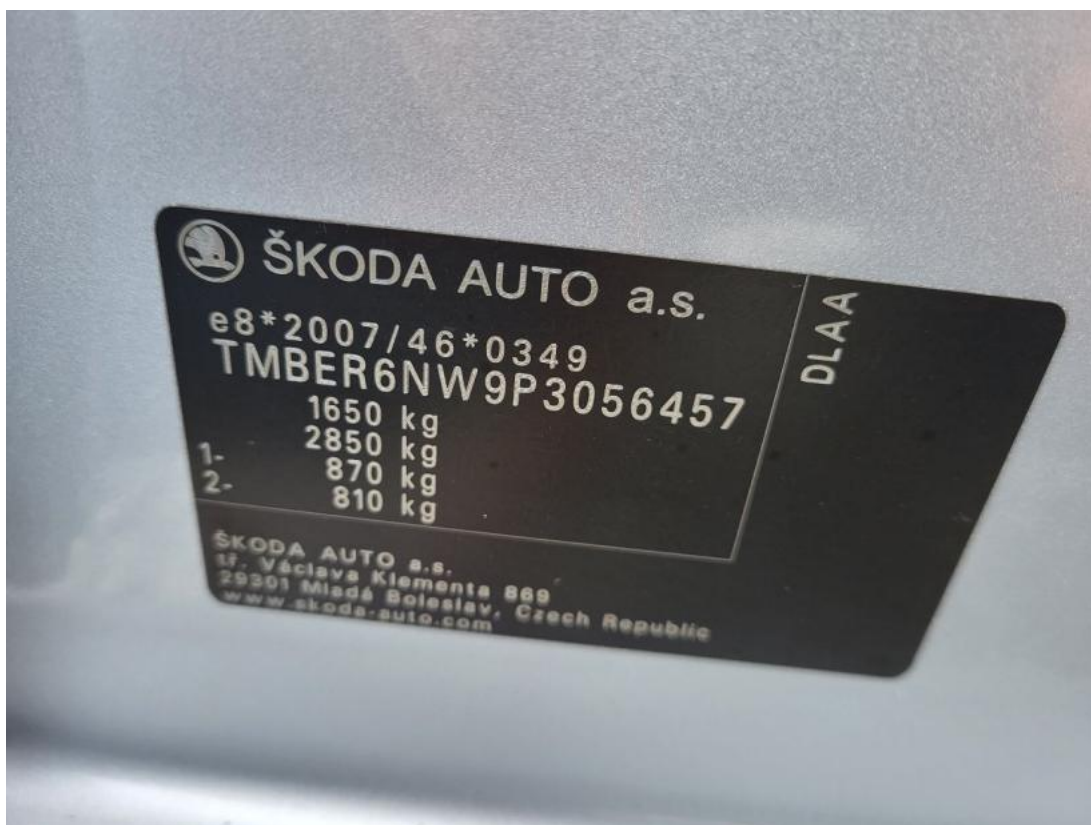


Fot. 12
Próg lewy (widok od przodu)

DOKUMENTACJA FOTOGRAFICZNA



Fot. 13
Numer identyfikacyjny



Fot. 14
Tabliczka znamionowa

DOKUMENTACJA FOTOGRAFICZNA



Fot. 15
Zestaw wskaźników - przebieg



Fot. 16
Widok przez otwarte drzwi przednie lewe

DOKUMENTACJA FOTOGRAFICZNA



Fot. 17

Widok przez otwarte drzwi tylne lewe



Fot. 18

Widok z tylnej kanapy na deskę rozd.

DOKUMENTACJA FOTOGRAFICZNA



Fot. 19
Konsola środkowa



Fot. 20
Tuneł środkowy

DOKUMENTACJA FOTOGRAFICZNA



Fot. 21
Kierownica (na wprost)



Fot. 22
Kierownica z lewej strony

DOKUMENTACJA FOTOGRAFICZNA



Fot. 23
Komora silnika



Fot. 24
Bagażnik

DOKUMENTACJA FOTOGRAFICZNA



Fot. 25
Koło zapasowe



Fot. 26
Spód pojazdu przód

DOKUMENTACJA FOTOGRAFICZNA



Fot. 27
Spód pojazdu tył



Fot. 28
Tarcza hamulcowa przednia lewa

DOKUMENTACJA FOTOGRAFICZNA



Fot. 29
Tarcza hamulcowa przednia prawa



Fot. 30
Tarcza hamulcowa tylna prawa

DOKUMENTACJA FOTOGRAFICZNA



Fot. 31
Tarcza hamulcowa tylna lewa



Fot. 32
Dowód rej. Str. 1

DOKUMENTACJA FOTOGRAFICZNA



Fot. 33

Dow. Rej. Str.2 i klucze



Fot. 34

Książka serwisowa – dane

DOKUMENTACJA FOTOGRAFICZNA



Fot. 35

Książka serwisowa – ostatni przegląd



Fot. 36

Instrukcje

DOKUMENTACJA FOTOGRAFICZNA

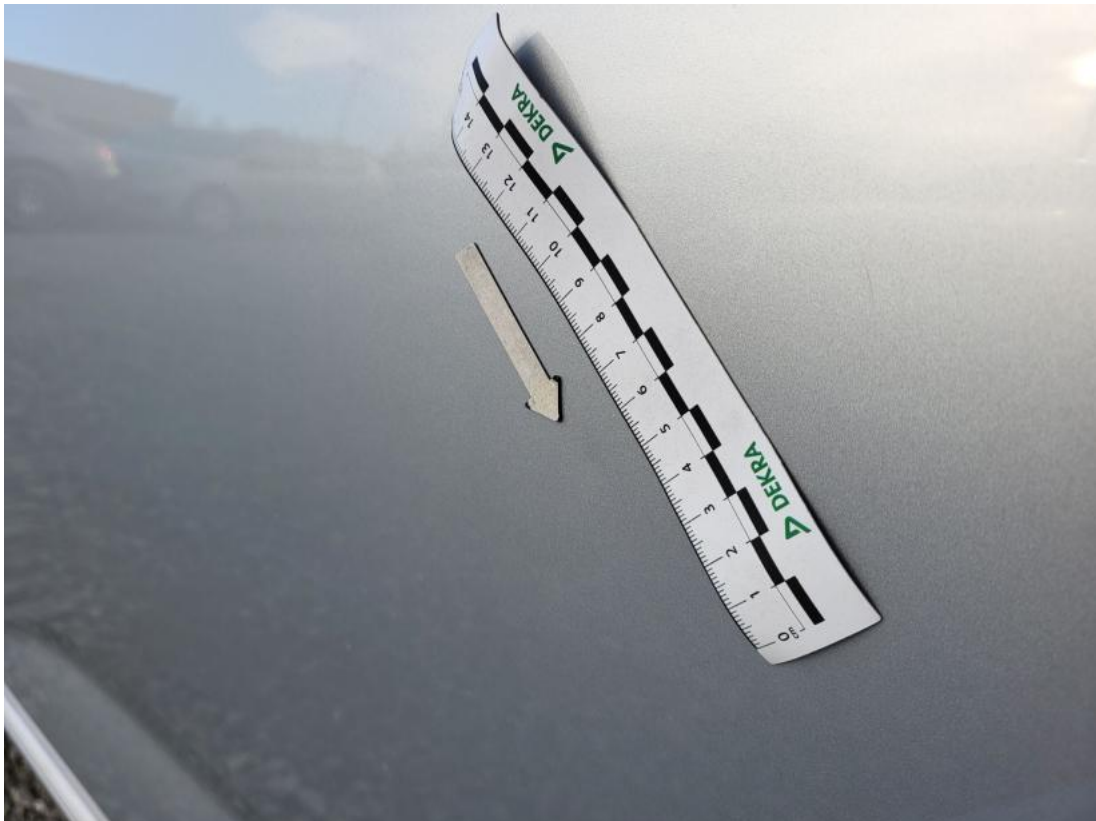


Fot. 37
Pokrywy bagażnika - Rysa/odprysk 1



Fot. 38
Błotnik tylny L / Ściana boczna L - Wgniecenie/odkształcenie 1

DOKUMENTACJA FOTOGRAFICZNA



Fot. 39
Drzwi przed L - Wgniecenie/odkształcenie 1



Fot. 40
Drzwi przed L - Wgniecenie/odkształcenie 2

DOKUMENTACJA FOTOGRAFICZNA



Fot. 41
Drzwi tylne L - Wgniecenie/odkształcenie 1



Fot. 42
Słupek przedni L - Inne 1

DOKUMENTACJA FOTOGRAFICZNA



Fot. 43
Słupek środkowy L - Wgniecenie/odkształcenie 1



Fot. 44
Wykładzina pokrywy tylnej - Rysa/odprysk 1