

Raport z oględzin pojazdu

Numer raportu	415206/12/25-9570	Data raportu	01-12-2025
Rzeczoznawca	Maciej Gruszczyński	Data oględzin	28-11-2025
Nr zlecenia	PCM(DZS)/GDA/91209/25/11/24	Miejsce oględzin	PIASECZNO 05-500, UL. ARMII KRAJO...

Dane pojazdu

Numer identyfikacyjny (VIN)	JTNB23HK003124726
Marka, model	TOYOTA Camry 21-24
Typ, wersja	Camry 2.5 Hybrid Executive CVT
Numer rejestracyjny	WD0625R
Silnik (rodz./poj./moc)	benz./2487 ccm/131 kW
Stan licznika	117 271 km
Data 1. rej./rok prod.	11-10-2022/2022
Data nast. bad. techn.	10-10-2027
Nadwozie	sedan 4/5
Lakier	niebieski/2-warstwowy metalizowany
Skrzynia biegów	automatyczna



Wyposażenie pojazdu

ABS, Antena dachowa Shark-Fin, Asystent utrzymania pasa ruchu (LTA), Automatyczne światła drogowe, BA - system wspomagania hamowania, Bluetooth, Boczki drzwiowe i podłokietnik przedni wykończone skórą, Chromowane elementy wykończenia wnętrza, Czujnik deszczu, Czujnik zmierzchu, Czujniki odległości przy parkowaniu - przód i tył, Dywaniki welurowe, EBD - elektroniczny rozdział sił hamowania, Felgi aluminiowe 18" (15-szprychowe) ciemnoszare, polerowane krawędzie 235/45 R18, Fotel kierowcy regulowany elektrycznie, Fotel kierowcy z elektryczną regulacją odcinka lędźwiowego, Fotel pasażera regulowany elektrycznie, Fotel pasażera z elektryczną regulacją odcinka lędźwiowego, Fotele przednie podgrzewane, Gniazdo 12V, Gniazdo USB, Gniazdo USB (2x) - tył, Grill przedni dolny w kolorze Dark Grey ze chromowanym wykończeniem, HAC - system wspomagający pokonywanie podjazdu, Hamulec postojowy elektryczny, Immobilizer, Interfejs Android Auto i Apple CarPlay, Kamera cofania, Kanapa tylna składana, dzielona 60/40, Kierownica i gałka dźwigni zmiany biegów skórzane, Kierownica regulowana elektrycznie w pionie i poziomie, Kierownica wielofunkcyjna, Kierownica z funkcją podgrzewania, Kierunkowskazy w obudowach lusterek zewnętrznych, Kłapa bagażnika otwierana elektrycznie, Klimatyzacja automatyczna - dwustrefowa z technologią nano-e, Komputer pokładowy, Koło zapasowe dojazdowe, Lakier uni, Listwa okienna chromowana, Listwy boczne chromowane, Lusterka boczne regulowane elektrycznie i ogrzewane, Lusterka boczne składane elektrycznie, Lusterko wsteczne elektrochromatyczne (przyciemniające się), Manetki zmiany biegów przy kierownicy, Nakrętki antykradzieżowe do kół, chromowane, Nawiewy na tylną kanapę, Poduszka powietrzna kolan kierowcy, Poduszki powietrzne boczne - przód, Poduszki powietrzne kierowcy i pasażera, Poduszki powietrzne kurtynowe, Podłokietnik, tył, Reflektory przednie w technologii Bi-LED, Reflektory przednie z automatycznym samopoziomowaniem, Selektor profilów jazdy z trzema trybami, Spryskiwacze lamp przednich, Stacja bezprzewodowego ładowania telefonu, System AVAS (Acoustic Vehicle Alerting System), System Inteligentny kluczyk - otwieranie i uruchamianie pojazdu bez użycia kluczyka, System audio - 6 głośników, System automatycznego powiadomienia ratunkowego (eCall), System monitorowania ciśnienia w oponach, System monitorowania martwego pola w lusterkach (BSM), System multimedialny Toyota Touch 2 z ekranem dotykowym 9 cali, System nawigacyjny Toyota Touch 2 with Go, System ostrzegający o niezamierzonej zmianie pasa ruchu (LDA) z funkcją powrotu na zadany tor jazdy, System ostrzegania o ruchu poprzecznym z tyłu pojazdu (RCTA) z funkcją hamowania, System rozpoznawania znaków drogowych (RSA), Szyby przednie i tylne regulowane elektrycznie, Szyby tylne przyciemniane, TRC - system kontroli trakcji, Tapicerka skórzana, Tempomat adaptacyjny, inteligentny, Tuner radiowy - cyfrowy DAB, Uchwyty ISOFIX do mocowania fotelika dziecięcego, Układ detekcji przeszkód (ICS), Układ wczesnego reagowania w razie ryzyka zderzenia z systemem wykrywania pieszych i rowerzystów, Układ zapobiegania kolizjom na skrzyżowaniach, Uruchamianie pojazdu przyciskiem Start/Stop, Usługi łączności Toyota Connected Car, VSC - system stabilizacji toru jazdy, Wspomaganie kierownicy w razie ryzyka zderzenia, Wykończenie deski rozdzielczej w kolorze Dark Wood, Wyłącznik poduszki powietrznej pasażera, Wyświetlacz kolorowy między zegarami, Zabezpieczenie tylnych drzwi przed otwarciem przez dzieci, Zamek centralny sterowany pilotem, Światła do jazdy dziennej typu LED, Światła przeciwmgielne LED, Światła tylne typu LED, Lakier metalik, Zabezpieczenie antykradzieżowe Vodafone Cobra Pro

Ogumienie

Oś	Koło	Producent, typ	Rozmiar	Profil zmierzony
przednia	prawe	BRIDGESTONE, BLIZZAK LM005	235/45 18 98V	6,0 mm
	lewe	BRIDGESTONE, BLIZZAK LM005	235/45 18 98V	6,0 mm
tylna	prawe	DUNLOP, WINTER SPORT 5	235/45 18 98V	6,0 mm
	lewe	DUNLOP, WINTER SPORT 5	235/45 18 98V	6,0 mm

Dokumenty i akcesoria

[Dokumenty rej.] - POLISA UBEZP. (Nie.), Kluczyki (TAK - 2), Tablice rejestracyjne (TAK - 2), Dowód rejestracyjny (TAK), Karta pojazdu (NIE)

Grubość powłoki lakierowej

W zakresie do 150 µm

Poz.	Nazwa części	Przedział grubości powłoki lakierowej [µm]
1	Pokrywa komory silnika	do 150
2	Błotnik przedni lewy	do 150
3	Błotnik przedni prawy	do 150
4	Słupek przedni lewy	do 150
5	Słupek przedni prawy	do 150
6	Słupek środkowy lewy	do 150
7	Słupek środkowy prawy	do 150
8	Próg lewy	do 150
9	Próg prawy	do 150
10	Dach	do 150
11	Drzwi przednie lewe	do 150
12	Drzwi tylne lewe	do 150
13	Drzwi tylne prawe	do 150

14	Błotnik tylny lewy/ściana boczna lewa	do 150
15	Błotnik tylny prawy/ściana boczna prawa	do 150
16	Pokrywa bagażnika	do 150

W zakresie do 200 µm

Poz.	Nazwa części	Przedział grubości powłoki lakierowej [µm]
1	Drzwi przednie prawe	150 - 200

Stwierdzone uszkodzenia

Poz.	Nazwa pozycji	Opis uszkodzeń	Kwalifik.	Naprawa [rbg]
1	Błotnik tylny L	ostre, zarysowanie	NA	1
2	Błotnik tylny R	wgniecenie/odkształcenie, rysa/odprysk	NA	1.5
3	Pokrywa przednia	rysa/odprysk		
4	Poszycie drzwi przednich L	rysa/odprysk		
5	Poszycie drzwi tylnych L	rysa/odprysk		
6	Próg/Słupki środkowy (B) L	wgniecenie/odkształcenie		
7	Okładzina zderzaka tylnego	rysa/odprysk		

DOKUMENTACJA FOTOGRAFICZNA



Fot. 1

Przekątna przednia lewa



Fot. 2

Przód

DOKUMENTACJA FOTOGRAFICZNA



Fot. 3
Przekątna przednia prawa



Fot. 4
Próg prawy (widok od przodu)

DOKUMENTACJA FOTOGRAFICZNA



Fot. 5

Bok prawy z przodu



Fot. 6

Bok prawy z tyłu

DOKUMENTACJA FOTOGRAFICZNA



Fot. 7
Przekątna tylna prawa



Fot. 8
Tył

DOKUMENTACJA FOTOGRAFICZNA



Fot. 9

Przekątna tylna lewa



Fot. 10

Bok lewy z tyłu

DOKUMENTACJA FOTOGRAFICZNA



Fot. 11

Bok lewy z przodu



Fot. 12

Próg lewy (widok od przodu)

DOKUMENTACJA FOTOGRAFICZNA



Fot. 13
Numer identyfikacyjny



Fot. 14
Tabliczka znamionowa

DOKUMENTACJA FOTOGRAFICZNA



Fot. 15
Zestaw wskaźników - przebieg



Fot. 16
Widok przez otwarte drzwi przednie lewe

DOKUMENTACJA FOTOGRAFICZNA



Fot. 17

Widok przez otwarte drzwi tylne lewe



Fot. 18

Widok z tylnej kanapy na deskę rozd.

DOKUMENTACJA FOTOGRAFICZNA



Fot. 19
Konsola środkowa



Fot. 20
Tuneł środkowy

DOKUMENTACJA FOTOGRAFICZNA



Fot. 21

Kierownica (na wprost)



Fot. 22

Kierownica z lewej strony

DOKUMENTACJA FOTOGRAFICZNA



Fot. 23
Komora silnika



Fot. 24
Bagażnik

DOKUMENTACJA FOTOGRAFICZNA



Fot. 25
Koło zapasowe



Fot. 26
Spód pojazdu przód

DOKUMENTACJA FOTOGRAFICZNA



Fot. 27
Spód pojazdu tył

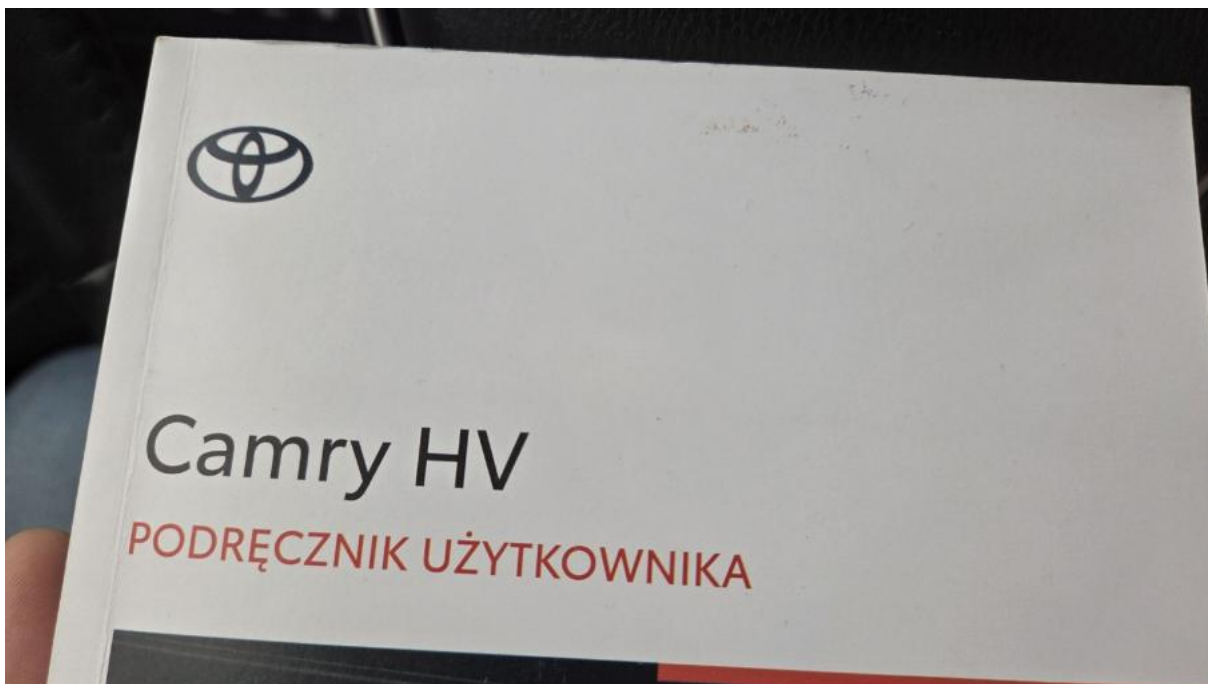


Fot. 28
Dowód rej. Str. 1

DOKUMENTACJA FOTOGRAFICZNA

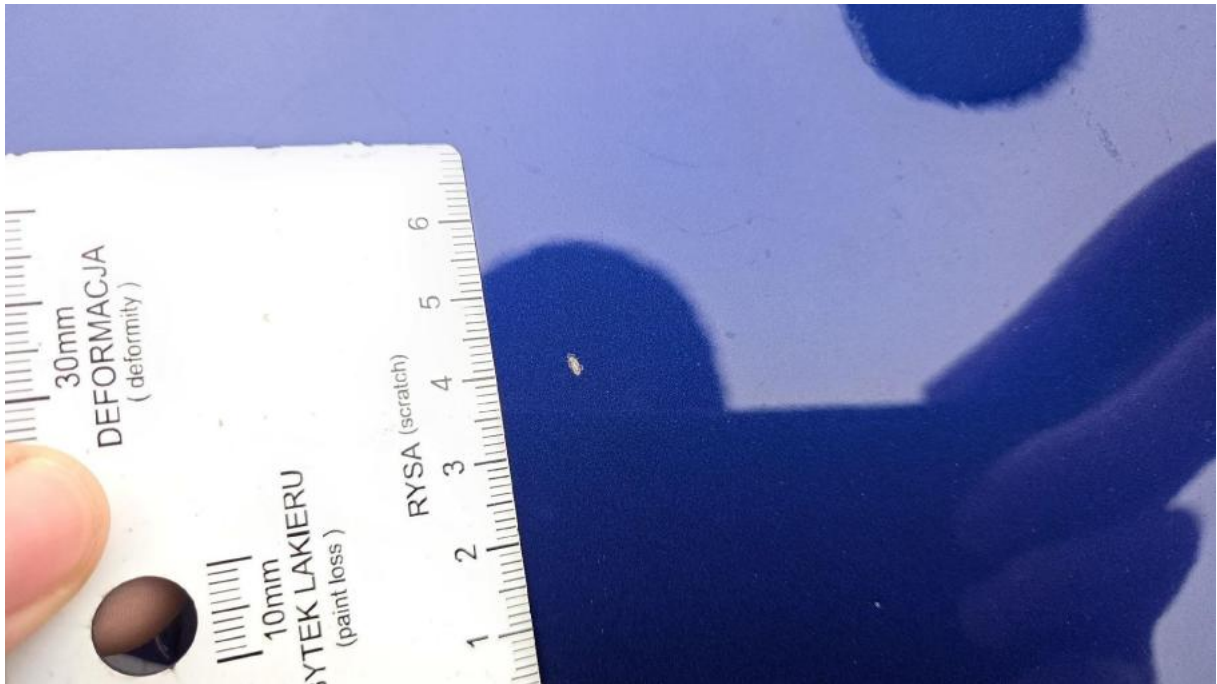


Fot. 29
Dow. Rej. Str.2 i klucze



Fot. 30
Instrukcje

DOKUMENTACJA FOTOGRAFICZNA



Fot. 31

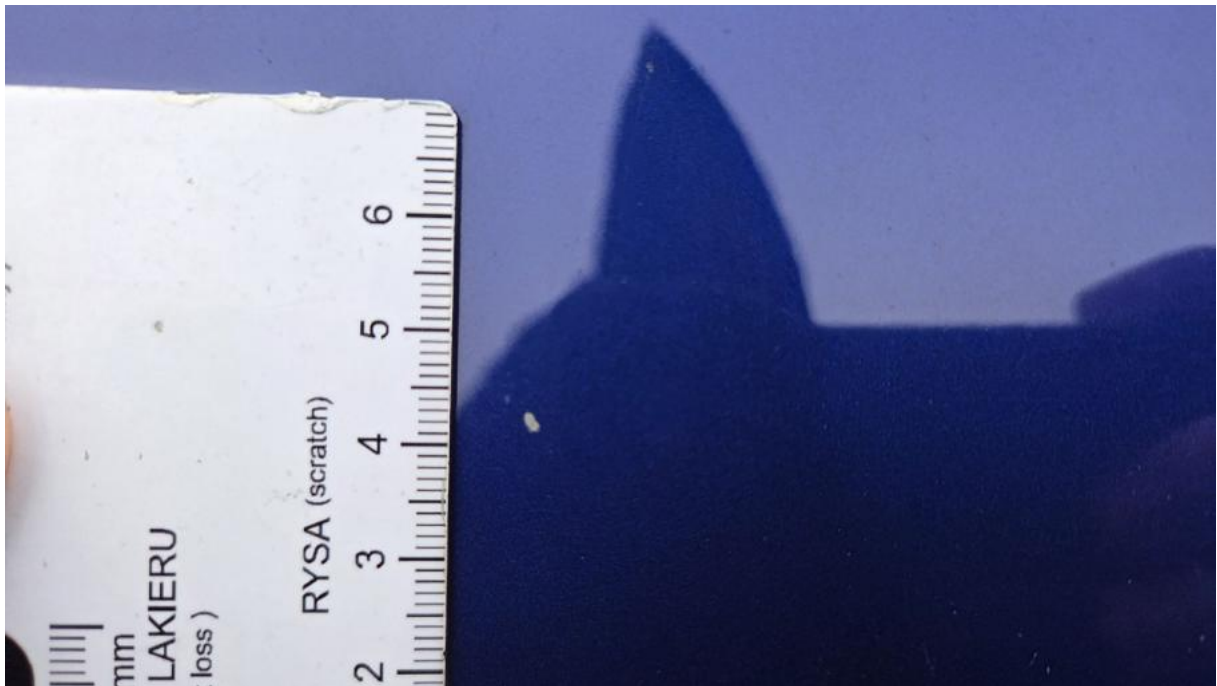
Pokrywa komory silnika - zdjęcie poglądowe 1



Fot. 32

Pokrywa komory silnika - Rysa/odprysk 1

DOKUMENTACJA FOTOGRAFICZNA



Fot. 33

Pokrywa komory silnika - Rysa/odprysk 2



Fot. 34

Pokrywa komory silnika() - Rysa/odprysk 3

DOKUMENTACJA FOTOGRAFICZNA



Fot. 35

Błotnik tylny P / Ściana boczna P - Rysa/odprysk 1



Fot. 36

Błotnik tylny P / Ściana boczna P - Rysa/odprysk 2

DOKUMENTACJA FOTOGRAFICZNA



Fot. 37

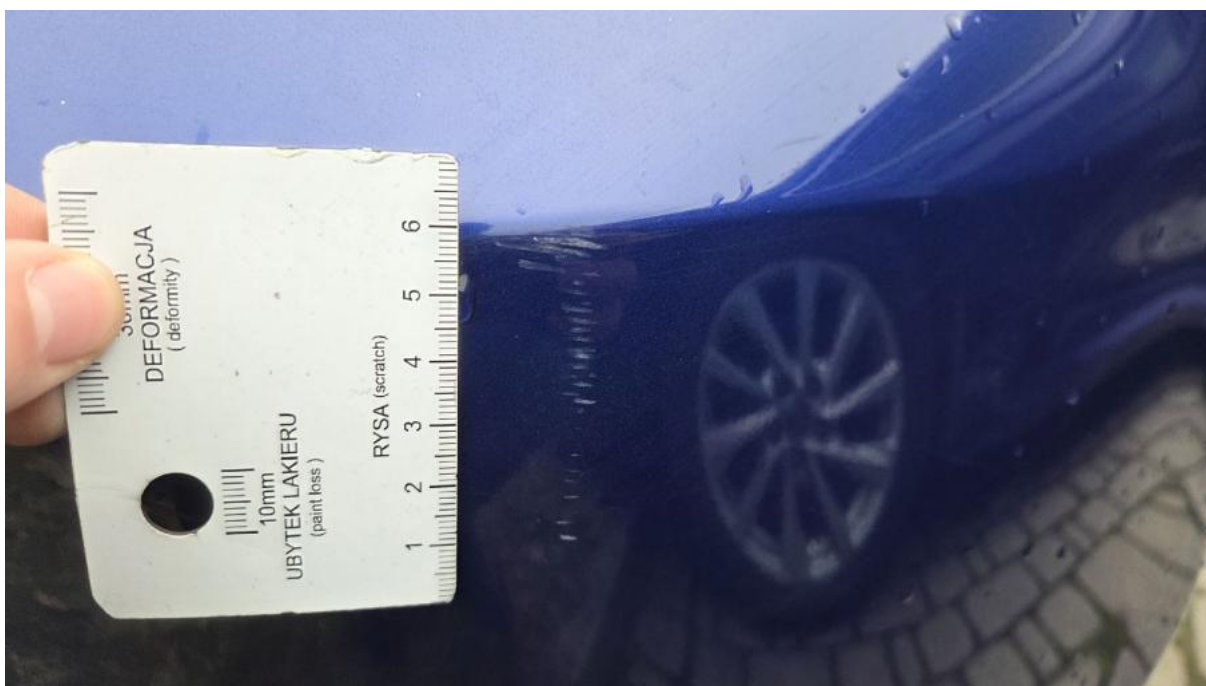
Błotnik tylny P / Ściana boczna P - Wgniecenie/odkształcenie 1



Fot. 38

Zderzak tylny - Rysa/odprysk 1

DOKUMENTACJA FOTOGRAFICZNA



Fot. 39

Zderzak tylny - Rysa/odprysk 2



Fot. 40

Zderzak tylny() - Rysa/odprysk 3

DOKUMENTACJA FOTOGRAFICZNA



Fot. 41

Błotnik tylny L / Ściana boczna L - Rysa/odprysk 1



Fot. 42

Drzwi przed L - zdjęcie poglądowe 1

DOKUMENTACJA FOTOGRAFICZNA



Fot. 43

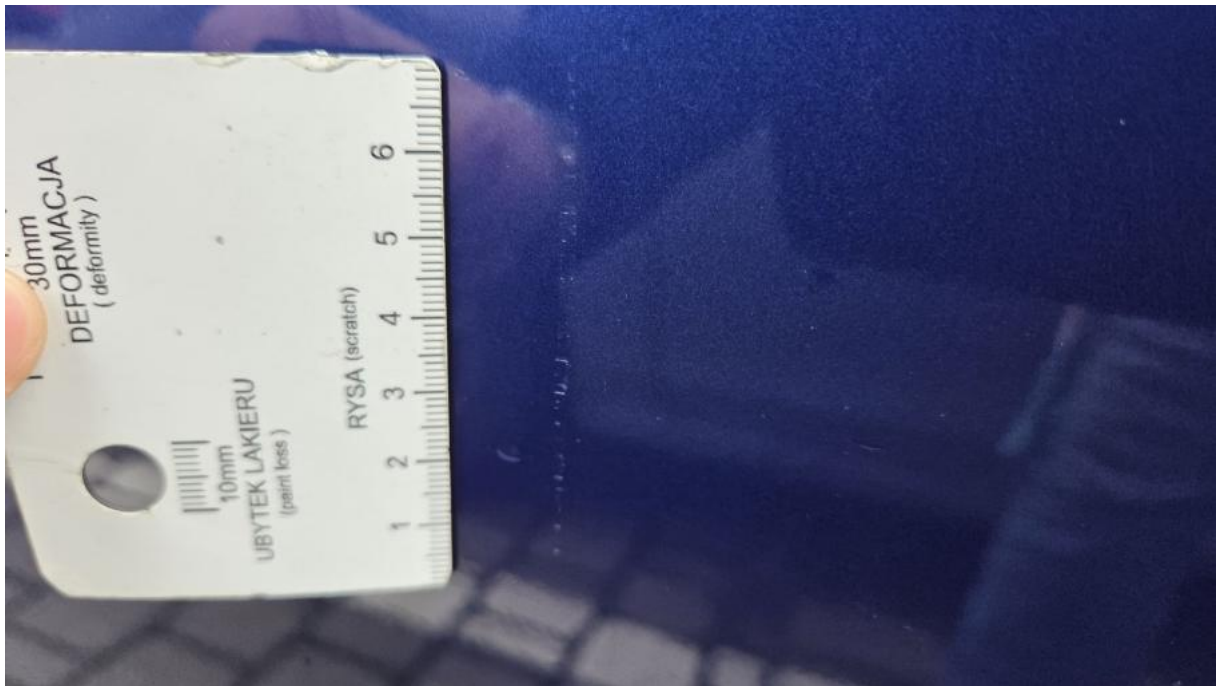
Drzwi przed L - Rysa/odprysk 1



Fot. 44

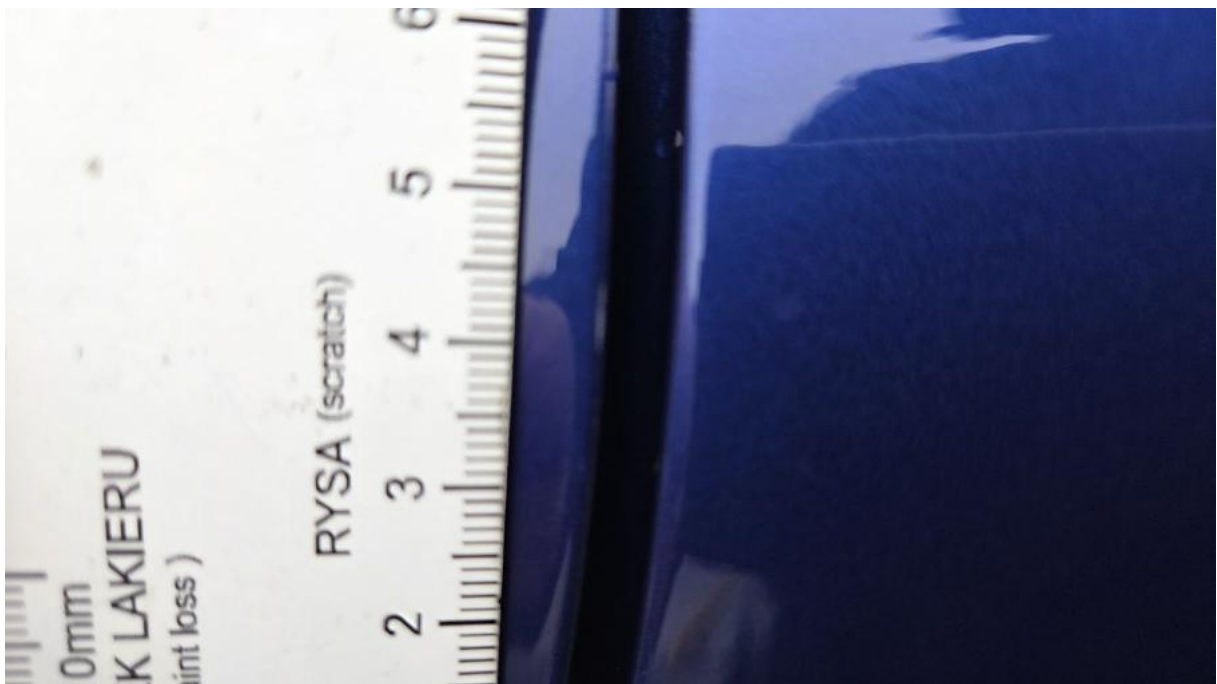
Drzwi przed L - Rysa/odprysk 2

DOKUMENTACJA FOTOGRAFICZNA



Fot. 45

Drzwi przed L() - Rysa/odprysk 3



Fot. 46

Drzwi tylne L - Rysa/odprysk 1

DOKUMENTACJA FOTOGRAFICZNA



Fot. 47

Drzwi tylne L - Rysa/odprysk 2



Fot. 48

Próg L - Wgniecenie/odkształcenie 1

DOKUMENTACJA FOTOGRAFICZNA



Fot. 49

Dywanik prze L - Pęknięcie/rozerwanie 1