

Nr zlecenia: 95/17/06/2026/CarArena STANDARD

z dnia: 2026/06/17

Zleceniodawca:

CARARENA - Aukcje Samochodowe
ul. Budowlanych 7
62-081 Baranowo

Rzeczoznawca:

mgr in . Adam Jabło ski/zatw. Pion Weryfikacyjny eRzeczoznawcy



WYCENA WARTO CI

Zadanie: Okre lenie warto ci rynkowej pojazdu

DANE IDENTYFIKACYJNE POJAZDU

Dane: [O] VI-2026

Rodzaj pojazdu:	Samochód osobowy	VIN:	WAUZZZF28PN003328
Marka:	AUDI	Nr rejestracyjny:	WE6N596
Model pojazdu:	A6 Avant Quattro 45 TFSI MR`18 E6 C8	Nr Info-Ekspert:	002-03808
Wersja:	S tronic	Rok produkcji:	2022

Wskazanie drogomierza	61718 km
Data pierwszej rejestracji	2022/08/01
Data wa no ci badania technicznego	2027/08/01
Rodzaj nadwozia	kombi (uniwersalne) 5 drzwiowe
Dop. masa całk.	2405 kg*
Jednostka nap dowy	z zapł. iskrowym Mild Hyb. (benzyna)
Pojemno / Moc silnika	1984 ccm / 195kW (265KM)
Doładowanie	Turbosp. z chłodn. powietrza
Liczba cylindrów / Układ cylindrów / Liczba zaworów	4 / rz dowy / 16
Rodzaj skrzyni biegów	automatyczna
Rodzaj nap du	AWD (4x4)
Kolor powłoki lakierowej, (rodzaj lakieru)	Czarny 2-warstwowy z efektem metalicznym

WYPOSA ENIE STANDARDOWE

L.p.	Nazwa elementu wyposażenia	L.p.	Nazwa elementu wyposażenia
1	Aplikacje dekoracyjne pokryte lakierem refleksyjnym	34	Relingi dachowe
2	Audi connect telefon alarmowy i serwis (z mo liwo ci kontroli samochodu)	35	Rozszerzony zakres ochrony pieszych
3	Autoalarm z zabezpieczeniem przed odholowaniem	36	Spoiler tylny
4	Czujnik kontroli zapi cia pasów	37	System "Audi pre sense basic"
5	Deska rozdzielcza i wyłó enie drzwi	38	System "Audi pre sense front"

	jednobarwne		
6	Dywaniki przód/tył	39	System Audi Drive Select
7	Elektroniczna blokada pr dko ci maksymalnej	40	System automatycznej recyrkulacji powietrza
8	Filtr p/pyłkowy	41	System elektronicznej kontroli toru jazdy ESP
9	Fotele przednie standardowe	42	System kontroli trakcji ESC
10	Gło niki 8 szt.	43	System nawigacji Satelitarnej MMI Navigation
11	Gniazdo 12V z tyłu	44	System p/po lizgowy przy przyspieszaniu ASR
12	Kamera z czujnikiem odległo ci (w systemie wspomagaj cym kierowc)	45	System Start/Stop
13	Klimatyzacja automatyczna 2 strefowa	46	Szyba przednia laminowana
14	Kolumna kierownicy regulowana	47	Szyby termoizolacyjne
15	Kurtyny powietrzne foteli przednich i siedze tylnych	48	wiatła do jazdy dziennej LED
16	Listwy ozdobne wokół szyb w kolorze srebrnym	49	wiatła tylne LED
17	Listwy progowe aluminiowe	50	Tapicerka tekstylna "Index"
18	Lusterka zewn trzne w kolorze nadwozia	51	Tarcze kół aluminiowe 17" 10-ramienne (COU)
19	Lusterko wewn trzne ciemniane automatycznie	52	Tempomat z regulacj pr dko ci i limiterem pr dko ci
20	Lusterko zewn trzne kierowcy asferyczne	53	Układ kierowniczy progresywny
21	Lusterko zewn trzne po prawej stronie (z wi kszym polem obserwacji), convex	54	Wska nik ci nienia ogumienia
22	Mocowanie ISOFIX z top tether na skrajnych siedzeniach tylnych	55	Wspomaganie otwarcia i zamkni cia baga nika elektryczne
23	Oparcie siedze tylnych dzielone i składane	56	Wspomaganie układu kierowniczego elektromechaniczne
24	Oslony p/słoneczne z lusterkiem do makija u, pod wietlanym,po stronie kierowcy i pasa era	57	Wykładzina baga nika
25	Ostrze enie o zjechaniu z pasa ruchu	58	Wyłó enie podłogi baga nika
26	Panel obsługi z przyciskami w matowej czerni	59	Zagłówki foteli przednich regulowane
27	Podłokietnik przedni komfortowy	60	Zamek centralny zdalnie sterowany
28	Podsufitka tkaninowa	61	Zawieszenie dynamiczne
29	Poduszka powietrzna kierowcy	62	Zbiornik AdBlue 12l
30	Poduszka powietrzna pasa era z mo liwo ci odł czenia	63	Zderzaki wzmocnione
31	Poduszki powietrzne boczne	64	Zestaw naprawczy opon
32	Radio MMI plus	65	Zestaw narz dzi
33	Reflektory przednie LED	66	Zł cze Bluetooth

L.p. Nazwa pakietu / elementu pakietu wyposażenia standardowego

- 1 ABS + EBV - korektor siły hamowania, elektryczny
ABS - system zapobiegaj cy blokowaniu kół
System dystrybucji siły hamowania elektroniczny EBV
- 2 Fotele przednie regulowane elektrycznie
Fotel kierowcy regulowany elektrycznie
Fotel kierowcy z pami ci poło enia
Fotel pasa era regulowany elektrycznie
- 3 Fotele przednie z regulacj elektryczn odcinka l d wiowego
Fotel kierowcy z regulacj odcinka l d wiowego elektryczn
Fotel pasa era z regulacj odcinka l d wiowego elektryczn
- 4 Kierownica wielofunkcyjna pokryta skór
Kierownica wielofunkcyjna
Kierownica pokryta skór
- 5 Komputer pokładowy 7" z kolorowym wy wietlaczem
Komputer pokładowy
Wy wietlacz komputera pokładowego 7" kolorowy
- 6 Lusterka zewn trzne podgrzewane i regulowane elektrycznie składane
Lusterka zewn trzne składane elektrycznie
Lusterka zewn trzne regulowane elektrycznie
Lusterka zewn trzne podgrzewane elektrycznie
Lusterka zewn trzne z pami ci poło enia
Lusterko zewn trzne prawe z funkcj automatycznego opuszczania prawego lusterka podczas manewru cofania
- 7 System Audi Music Interface
System Audi Music Interface
Zł cze USB 2 szt.

WYPOSA ENIE DODATKOWE

L.p. Nazwa elementu wyposażenia

- 1 Fotele przednie podgrzewane
Fotel kierowcy podgrzewany
Fotel pasażera podgrzewany
- 2 Hak holowniczy
Hak holowniczy
System stabilizacji toru jazdy przyczepy ESC
- 3 Tarcze kół aluminiowe 18" 5-ramienne (dopłata)
- 4 Wywietlacz Head-Up

OPIS ZAMONTOWANEGO W POJE DZIE OGUMIENIA

Koło	Marka, typ	Bieżnik [mm]
Przednie lewe:	CONTINENTAL 225/55 R18 102Y XL ECO CONTACT 6	5,0
Przednie prawe:	CONTINENTAL 225/55 R18 102Y XL ECO CONTACT 6	5,0
Tylne lewe:	CONTINENTAL 225/55 R18 102Y XL ECO CONTACT 6	5,0
Tylne prawe:	CONTINENTAL 225/55 R18 102Y XL ECO CONTACT 6	5,0

KOREKTY WARTO CI POJAZDU

KOREKTA ZA PIERWSZ REJESTRACJ	(+)
KOREKTA ZA WYPOSA ENIE	(+)
KOREKTA ZA PRZEBIEG	(+)
KOREKTY RÓ NE:	
Regionalna sytuacja rynkowa	(-)
Stan utrzymania i dbałość o pojazd	(-)
KOREKTY RÓ NE RAZEM	(-)
KOREKTA ZA OGUMIENIE	(-)

UWAGI RZECZOZNAWCY DOTYCZ CE WYCENY

Dokonano sprawdzenia historii pojazdu w bazie CEPiK.

Pojazd wyposażony w hak.

Korekta „Regionalna sytuacja rynkowa” została zadana ze względu na zauważalne różnice między cenami lokalnymi a średnimi wartościami na rynku krajowym. Odzwierciedla aktualne warunki sprzedaży w regionie oraz lokalną atrakcyjność danego typu pojazdu.

Oględziny wykonywał: Mateusz Wasilewski

Wycenę wykonał: Adam Jabłoński

OPIS STANU TECHNICZNEGO ZESPOŁÓW POJAZDU



NADWOZIE - Szkielet i poszycia zewnętrzne

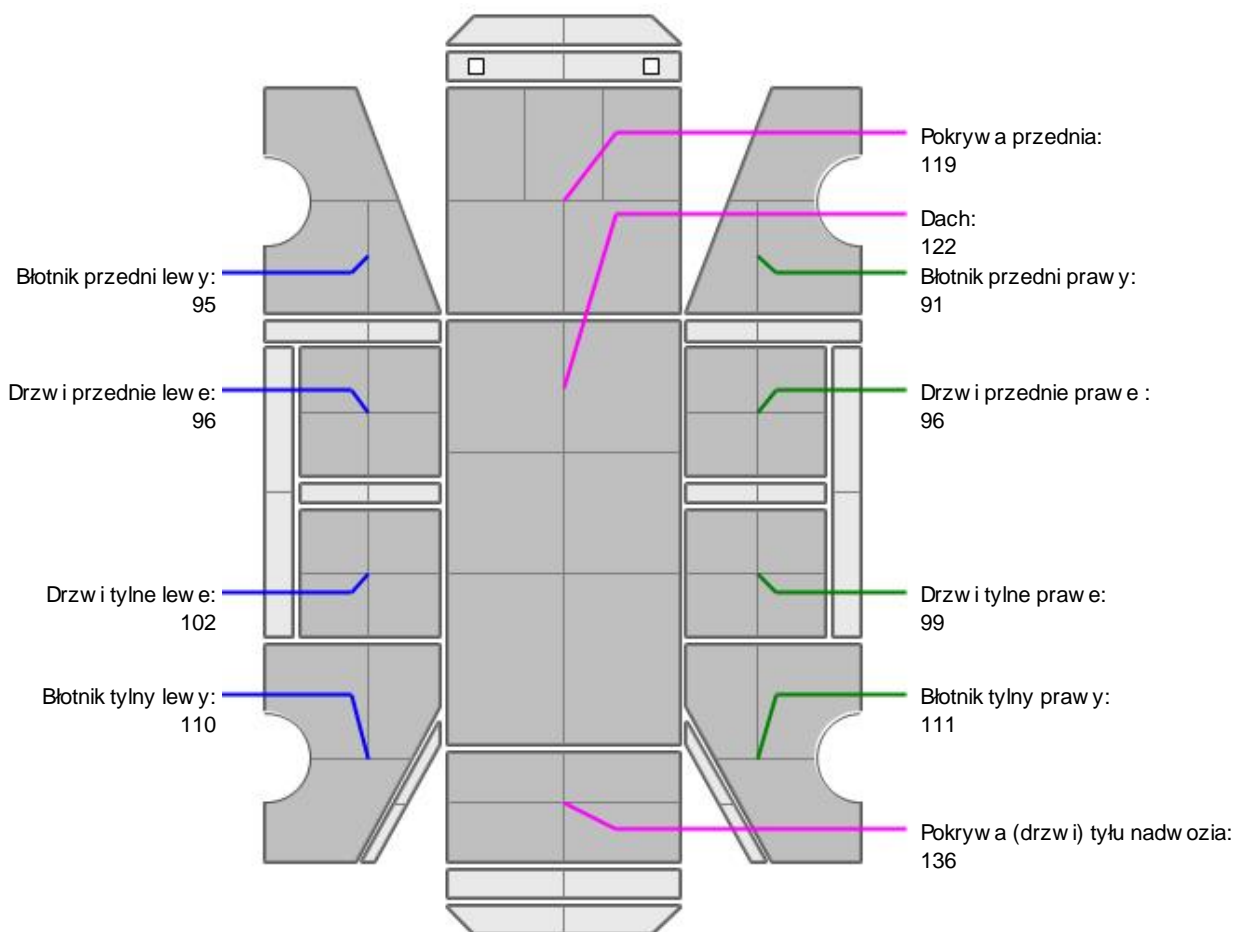
L.p.	Nazwa elementu	L / P	Rodzaj uszkodzenia	Opis	Fot. nr
1	Błotnik przedni	L	Zarysowania powłoki lakierowej		
2	Dach		Wgniecenia		
3	Błotnik tylny	L	Zarysowania powłoki lakierowej		

Szczegółowy stan pojazdu zobrazowany w dokumentacji zdjęciowej.

Na pozostałych elementach obłachowania były nadwozia stwierdzono również typowe dla jego okresu eksploatacji uszkodzenia powłoki lakierowej (zarysowania, odpryski, itp.).



NADWOZIE – Opis powłoki lakierowej



L.p.	Nazwa elementu	L / P	Grubość powłoki [µm]	Opis
1	Pokrywa przednia		119	
2	Dach		122	
3	Błotnik przedni	L	95	
4	Drzwi przednie	L	96	
5	Drzwi tylne	L	102	
6	Błotnik tylny	L	110	
7	Błotnik przedni	P	91	
8	Drzwi przednie	P	96	
9	Drzwi tylne	P	99	
10	Błotnik tylny	P	111	
11	Pokrywa (drzwi) tyłu nadwozia		136	

Podane przedziały grubości powłoki lakierowej poszczególnych elementów dotyczą wyłącznie punktów pomiarowych, tj. trzech wybranych miejsc na danym elemencie nadwozia. Nie oznacza to, że w pozostałych obszarach danego elementu grubość powłoki jest jednakowa ani że nie może wykraczać poza wskazane zakresy. Pomiary wykonano urządzeniem bezdźwiękowym w posiadaniu rzeczoznawcy. Pomiar wykonany innym przyrządem może się różnić.



NADWOZIE – Wyposa enie zewn trzne

L.p.	Nazwa elementu	L / P	Rodzaj uszkodzenia	Opis	Fot. nr
1	Obudowa lusterka bocznego	L	Zarysowana		
2	Obudowa lusterka bocznego	P	Zarysowana		
3	Zderzak tylny		Zarysowany		
4	Szyba przednia		Odpryski warstwy zewn trznej, p kni cia		



NADWOZIE – Wyposa enie wewn trzne

Wn trze pojazdu nosi typowe dla jego okresu eksploatacji zu ycie wszystkich elementów.

JAZDA KONTROLNA

1	Gło no pracy silnika	BEZ UWAG
2	Praca układu kierowniczego	BEZ UWAG
3	Gło no (stuki) zawieszenia	BEZ UWAG
4	Zmiana biegów, działanie sprz gła	BEZ UWAG
5	Gło no skrzyni biegów / bloku nap dowego	BEZ UWAG
6	Skuteczno hamulca zasadniczego	BEZ UWAG
7	Skuteczno hamulca pomocniczego	BEZ UWAG

Próba ruchowa przeprowadzona na niewielkim dystansie, na zimnym silniku, w warunkach parkingowych, z pr dko ci do 15 km/h.

POZOSTAŁE INFORMACJE

1 Pochodzenie pojazdu

Krajowy

2 Badanie poprawno ci numerów identyfikacyjnych

Numer VIN wybity na karoserii oraz numer VIN tabliczki znamionowej zgodny z dowodem rejestracyjnym

3 Weryfikacja odczytanego stanu drogomierza

Odczytany z drogomierza

Zastrze enia ograniczaj ce opini .

ü Zawarte w niniejszej Wycenie/Raporcie informacje (w tym dotycz ce wyposa enia) słu jedynie ogólnym celom informacyjnym. Wycena/Raport nie mo e by zatem traktowana jako oferta w rozumieniu przepisów Kodeksu Cywilnego oraz opisu towaru ani zapewnienia w rozumieniu art. 4 Ustawy z dnia 27 lipca 2002 roku o szczególnych warunkach sprzeda y konsumenckiej.

ü Wycena/Raport została sporz dzona w celu ustalenia istnienia albo nieistnienia uszkodze nieakceptowalnych pozako czeniu umowy korzystania z samochodu lub innych okoliczno ci uzgodnionych w zleceniu. Wycena/Raport nie obejmuje typowych uszkodze wynikaj cych z eksploatacji samochodu oraz jego standardowego zu ycia.

ü Je li chcesz traktowa ten dokument jako ródło wiedzy o samochodzie przy jego zakupie, czynisz to na własn odpowiedzialno . eRzeczoznawcyp.s.j. nie ponosi odpowiedzialno ci za takie u ycie tej Wyceny/Raporu

ü Niniejsza wycena słu y wyłącznie do oszacowania warto ci rynkowej przedmiotu wyceny i nie mo e by wykorzystywana do adnego innego celu, ni wymieniony powy ej. W szczególno ci wycena nie mo e stanowi podstawy do oceny cech i stanu wycenianego obiektu przy jego zakupie.

ü Rzeczoznawca nie bierze na siebie odpowiedzialno ci za wady ukryte (prawne i fizyczne) oraz ewentualne skutki wynikaj cez dalszego u ytkowania przedmiotu wyceny, a tak e za skutki wykorzystania samej wyceny.

ü Powy sza wycena nie jest ekspertyz stanu technicznego przedmiotu wyceny i za tak nie mo e by uznawana, w

szczególno ci nie mo e by traktowana jako gwarancja sprzeda y przedmiotu wyceny za oszacowan warto .

ü Wycen przeprowadzono w oparciu o dostarczon dokumentacj oraz badanie organoleptyczne wycenianego obiektu. Nie prowadzono bada diagnostycznych oraz weryfikacji warsztatowej przedmiotu wyceny.

ü Nie stwierdzono dodatkowych niesprawno ci i/lub uszkodze i/lub braków w zakresie mo liwym do ustalenia w warunkach ogl dzin tj. bez dost pu do spodu pojazdu, specjalistycznego sprz tu diagnostycznego, jazdy próbnej wykonanej w warunkach drogowych z obci eniem.

ü Rzeczoznawca podczas ogl dzin poza warszatem nie jest w stanie stwierdzi wypadkowej przeszło ci pojazdu. W przypadku podwy szonych warto ci pomiarów powłoki lakierowej, konieczna jest ekspertyza w warunkach warsztatowych.

ü Rok produkcji pojazdu - nie weryfikowano. Przyj to w oparciu o dane przekazane przez Zleceniodawc .

ü Niniejsza wycena nie mo e by publikowana w cało ci w jakimkolwiek dokumencie bez zgody wykonawców i bez uzgodnienia z nimi formy i tre ci takiej publikacji. Zakaz publikacji nie dotyczy postugiwania si wycen w umowach cywilno-prawnych zawieranych przez zleceniodawc i dotycz cych przedmiotu

ü Przed odbiorem pojazdu, kupuj cy zobowi zany jest do konfrontacji rzeczywistego stanu z informacjami zawartymi w wycenie. Odbiór przedmiotu jest równoznaczny ze zrzeczeniem si wszelkich roszcze , co do stanu technicznego.

ü Nie badano poprawno ci i/lub budowy numerów identyfikacyjnych/seryjnych obiektu oraz nie weryfikowano prawdziwo ci danych obiektu.

ü Niniejsza wycena nie mo e by traktowana jako gwarancja sprzeda y przedmiotu wyceny za oszacowan warto .

ü W przypadku ujawnienia dodatkowych informacji dotycz cych przedmiotowego pojazdu, niedost pnych w czasie wykonywania niniejszej opinii, zaprezentowane stanowisko mo e ulec zmianie.

ü W opinii zało ono, e nie wykryto adnych faktów, które mogłyby istotnie wpływa na warto wycenionego pojazdu, je li w opisie pojazdu nie widnieje inaczej.

ü Rzeczoznawca nie ponosi odpowiedzialno ci za ewentualne bł dy wynikaj ce z przedstawionych informacji otrzymanych od u ytkownika/sprzedawcy/zamawiaj cego wycen , je li brak podstaw do kwestionowania ich zgodno ci ze stanem rzeczywistym lub te ustalenie stanu rzeczywistego przez rzeczoznawc było niemo liwe lub znacznie utrudnione.

ü Wyposa enie standardowe wg. Info - Ekspert. Rzeczoznawca nie ponosi odpowiedzialno ci za ewentualne bł dy programu. Lista wyposa enia w wycenie ma charakter pogl dowy i nie potwierdza kompletno ci. Aby ustali specyfikacje fabryczn wyposa enia nale y zwróci si do dealera.

ü W warunkach, w jakich przeprowadzono ogl dziny rzeczoznawca nie miał mo liwo ci zweryfikowania poprawno ci działania całego wyposa enia.

ü Opis stanu technicznego pojazdu jest wa ny na dzie ogl dzin. Rzeczoznawca nie bierze odpowiedzialno ci za zmiany stanu pojazdu wynikaj ce z dalszej eksploatacji lub postoj (np. uszkodzenie akumulatora, powi kszenie lub powstanie ognisk korozji, uszkodzenie układu hamulcowego, itp.) – zaleca si sprawdzenie daty wyceny

ü Je eli elementy jednostki nap dowej, układu przeniesienia nap du itp., s rozmontowane, rzeczoznawca nie weryfikuje kompletno ci poszczególnych układów. Mo liwo wyst pienia braków w kompletacji (np. ze wzgl du na wykorzystanie unieruchomionego pojazdu jako „dawcy cz ci”).

ü Nie weryfikowano odczytanego stanu drogomierza z zapisami w urz dzeniach elektronicznych pojazdu. Rzeczoznawca nie dokonuje oceny autentyczno ci przebiegu.

ü W przypadku pojazdów z niesprawnym akumulatorem lub bez niego - podł czenie sprawnego akumulatora nie gwarantuje sprawno ci technicznej pojazdu. W zwi zku z tym przyjmuje si i stan techniczny pojazdu jest nieznan, istnieje ryzyko ujawnienia wad ukrytych i dodatkowych uszkodze .

ü Nie weryfikowano gwarancji, statusu pakietów serwisowych i kompletno ci w zakresie osprz tu dodatkowego, z którym przedmiot był zamówiony.

Dokument wystawiony elektronicznie, wa ny bez podpisu

DOKUMENTACJA FOTOGRAFICZNA



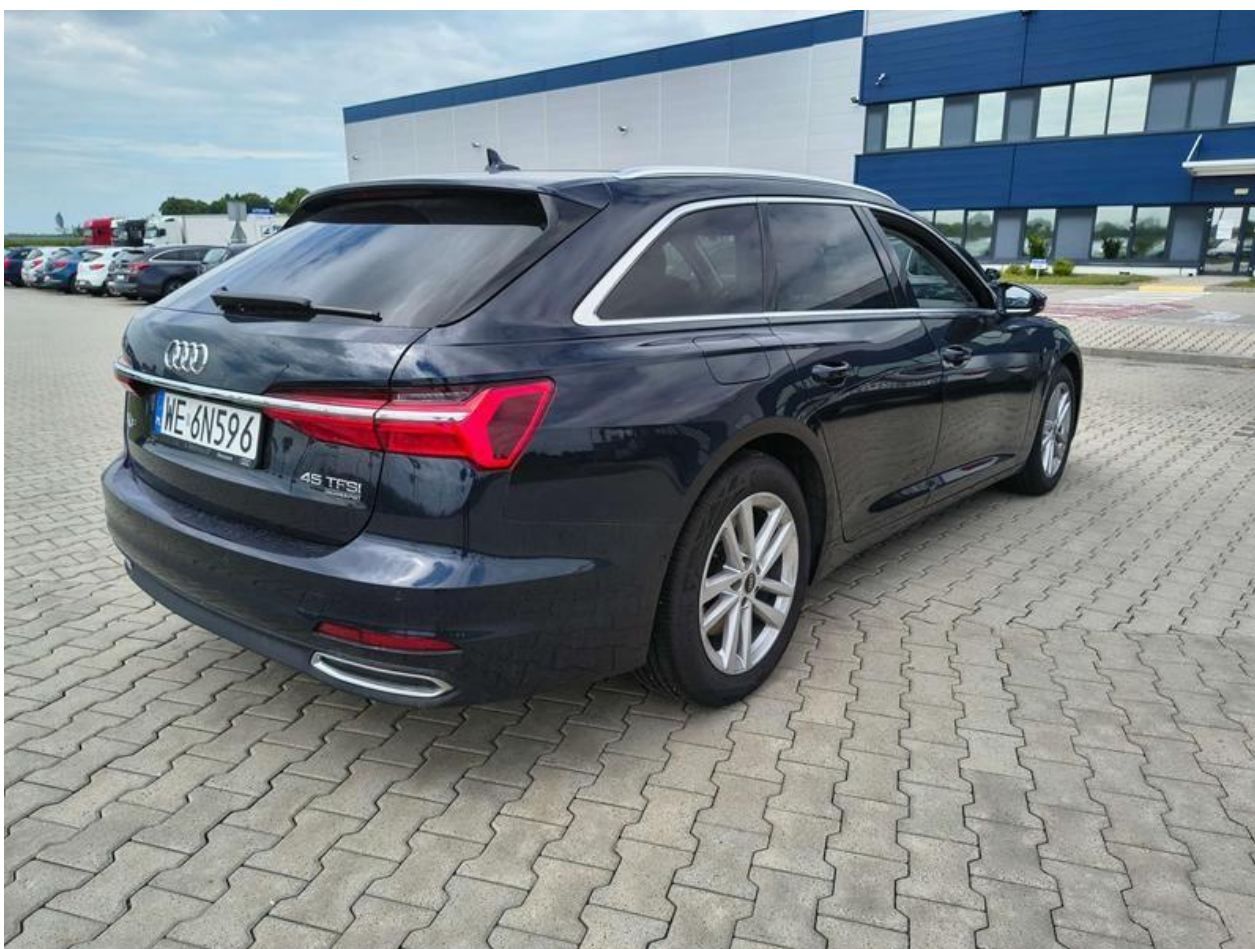
Fot. nr 1



Fot. nr 2



Fot. nr 3



Fot. nr 4



Fot. nr 5



Fot. nr 6



Fot. nr 7



Fot. nr 8



Fot. nr 9



Fot. nr 10



Fot. nr 11



Fot. nr 12



Fot. nr 13



Fot. nr 14



Fot. nr 15



Fot. nr 16



Fot. nr 17



Fot. nr 18



Fot. nr 19



Fot. nr 20



Fot. nr 21



Fot. nr 22



Fot. nr 23



Fot. nr 24



Fot. nr 25



Fot. nr 26



Fot. nr 27



Fot. nr 28



Fot. nr 29



Fot. nr 30



Fot. nr 31



Fot. nr 32



Fot. nr 33



Fot. nr 34



Fot. nr 35



Fot. nr 36



Fot. nr 37



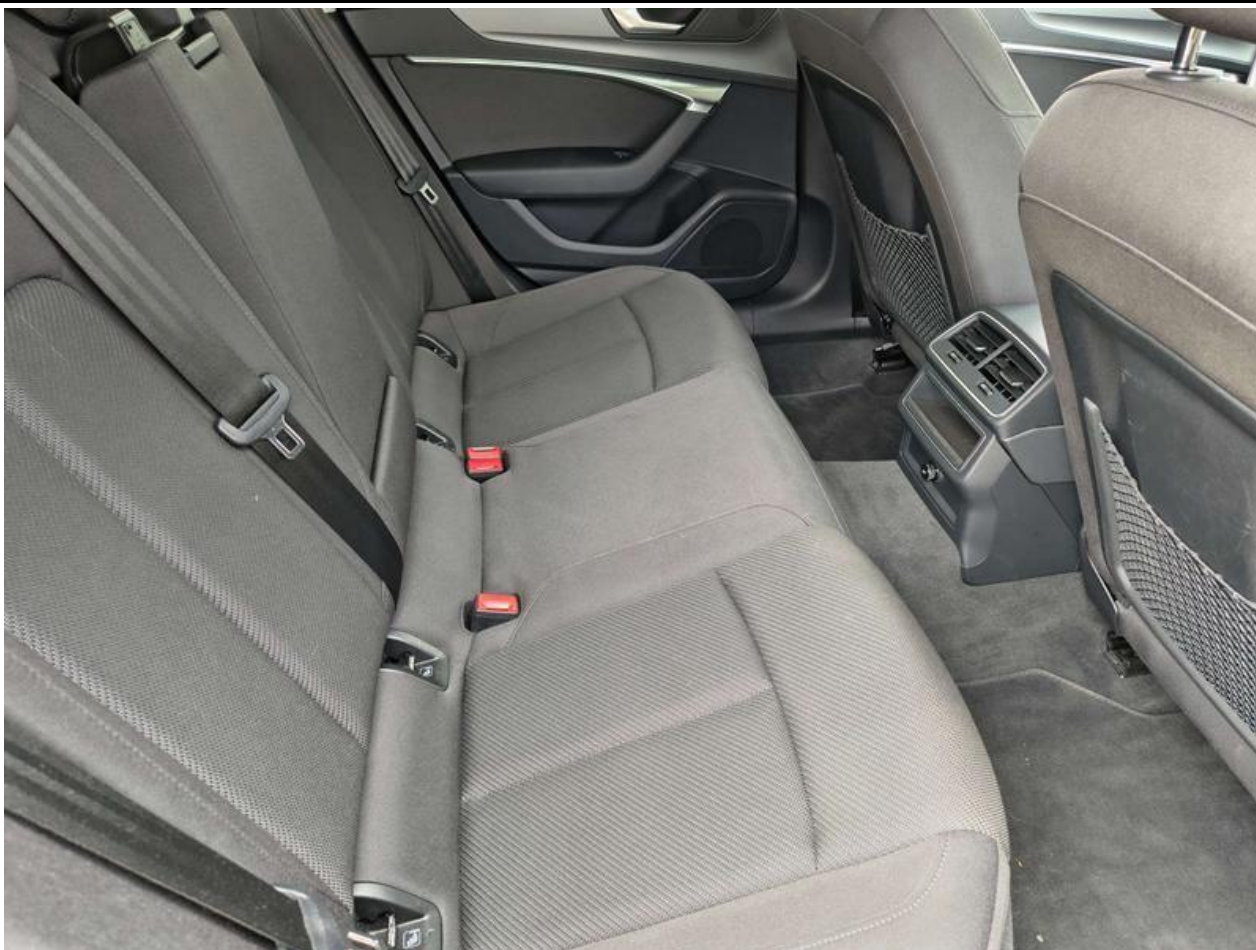
Fot. nr 38



Fot. nr 39



Fot. nr 40



Fot. nr 43



Fot. nr 44



Fot. nr 45



Fot. nr 46



Fot. nr 47



Fot. nr 48



Fot. nr 49



Fot. nr 50



Fot. nr 51



Fot. nr 52



Fot. nr 53



Fot. nr 54



Fot. nr 55

Dokument wystawiony elektronicznie, waży bez podpisu