

Nr zlecenia: 145/17/06/2026/CarArena STANDARD

z dnia: 2026/06/17

**Zleceniodawca:**

CARARENA - Aukcje Samochodowe  
ul. Budowlanych 7  
62-081 Baranowo

**Rzeczoznawca:**

Hubert Izdebski/zatw. Pion Weryfikacyjny eRzeczoznawcy



# WYCENA

Zadanie: Określenie wartości rynkowej pojazdu

## DANE IDENTYFIKACYJNE POJAZDU

Dane: [D] VI-2026

Rodzaj pojazdu: **Samochód ciarowy do 3.5t**

VIN: **WF0FXXTTGFB61957**

Marka: **FORD**

Nr rejestracyjny: **EBE14146**

Model pojazdu: **FT 310 2.0 TDCi MR`16 E6 3.1t**

Nr Info-Expert: **011-09558**

Wersja: **L3 Trend**

Rok produkcji: **2017**

Wskazanie drogomierza

194113 km

Data pierwszej rejestracji

2017/06/27

Data wykonania badania technicznego

2027/06/23

Rodzaj nadwozia

kombi z podwyższonym dachem 4 drzwiowe 9 osobowe

Dop. masa całkowita / Ładowność

3100 kg / 854 kg

Liczba osi / Rodzaj napędu / Skrzynia biegów

2 / przedni (4x2) / manualna

Rozstaw osi

3750 mm

Jednostka napędowa

z zapłonem samoczynnym

Pojemność / Moc silnika

1997 ccm / 96kW (131KM)

Doładowanie

Turbosp. z chłodn. powietrza

Liczba cylindrów / Układ cylindrów

4 / rz. dowy

Norma spalin

E6

Kolor powłoki lakierowej, (rodzaj lakieru)

Biały 2-warstwowy typu uni

## WYPOSAŻENIE STANDARDOWE

**L.p. Nazwa elementu wyposażenia**

**L.p. Nazwa elementu wyposażenia**

- 1 Drzwi boczne prawe przesuwne
- 2 Drzwi tylne dwuskrzydłowe otwierane o 180 stopni
- 3 Immobilizer
- 4 Klimatyzacja
- 5 Koło zapasowe pełnowymiarowe

- 12 System kontroli ryzyka wywrócenia ROM
- 13 System kontroli trakcji ESC
- 14 System ostrzegania o hamowaniu awaryjnym EBW
- 15 System poprawiający stabilność na zakrętach TVC
- 16 System stabilizacji toru jazdy przyczepy TSC

6	Poduszka powietrzna kierowcy	17	System Start/Stop
7	Poduszka powietrzna pasa era	18	System wspomagania nagłego hamowania EBA
8	Reflektory z doświetlaniem łuków statycznym	19	System wspomagania ruszania pod górę
9	Siedzenie 3-osobowe w II rzędzie wyjmowane	20	Szyby przednie regulowane elektrycznie
10	Siedzenie 3-osobowe w III rzędzie	21	wiatła do jazdy dziennej
11	System kontroli obciążenia pojazdu LAC	22	Zamek centralny

**L.p. Nazwa pakietu / elementu pakietu wyposażenia standardowego**

- 1 Czujniki parkowania - przód/tył  
Czujniki parkowania - przód  
Czujniki parkowania - tył
- 2 Radioodtwarzacz MyConnection  
Sterowanie radiem w kierownicy  
Głośniki 2 szt.  
Złącze "USB"  
System Bluetooth  
Złącze "AUX"  
Radioodtwarzacz MP3
- 3 Tempomat+ogranicznik prędkości + kierownica pokryta skórą  
Ogranicznik prędkości  
Tempomat  
Kierownica pokryta skórą

**OPIS ZAMONTOWANEGO W POJEZDZIE OGUMIENIA**

Koło	Marka, typ	Bieżnik [mm]
Przednie lewe:	FALKEN 215/65 R15C 104/102T EUROWINTER VAN01	4,5
Przednie prawe:	FALKEN 215/65 R15C 104/102T EUROWINTER VAN01	4,5
Tylne lewe:	*GOODYEAR 215/65 R15C 104/102T CARGO ULTRA GRIP	5,4
Tylne prawe:	*GOODYEAR 215/65 R15C 104/102T CARGO ULTRA GRIP	5,4

**KOREKTY WARTOŚCI POJAZDU**

KOREKTA ZA PIERWSZĄ REJESTRACJĘ	( + )
KOREKTA ZA PRZEBIEG	( + )
KOREKTY RÓŻNE:	
Stan utrzymania i dbałość o pojazd	( - )
KOREKTY RÓŻNE RAZEM	( - )
KOREKTA ZA OGUMIENIE	( - )

**UWAGI RZECZOZNAWCY DOTYCZĄCE WYCENY**

Dokonano sprawdzenia historii pojazdu w bazie CEPIK.

Oględziny wykonywał: Bartosz Zaborski

Wycena wykonana: Hubert Izdebski

**OPIS STANU TECHNICZNEGO ZESPOŁÓW POJAZDU****NADWOZIE - Szkielet i poszycia zewnętrzne**

L.p.	Nazwa elementu	L / P	Rodzaj uszkodzenia	Opis	Fot. nr
1	Błotnik przedni	L	Odpryski powłoki lakierowej		
2	Pokrywa przednia		Odpryski, ogniska korozji		
3	Drzwi boczne przednie	L	Odpryski, ogniska korozji		
4	Drzwi boczne przednie	P	Odpryski, zarysowania, wgniecenia, ogniska korozji		
5	Drzwi boczne tylne	P	Zarysowania, wgniecenia		
6	Słupki przedni	L	Odpryski powłoki lakierowej		

7	Słupek przedni	P	Odpryski powłoki lakierowej		
8	Słupek rodkowy	P	Zarysowania powłoki lakierowej		
9	Próg	P	Zarysowania powłoki lakierowej		
10	Dach		Odpryski powłoki lakierowej		
11	ciana boczna nadwozia	L	Zarysowania powłoki lakierowej		
12	ciana boczna nadwozia	P	Wgniecenia, zarysowania, ogniska korozji		
13	Drzwi tyłu nadwozia		Wgniecenia, zarysowania, ogniska korozji		

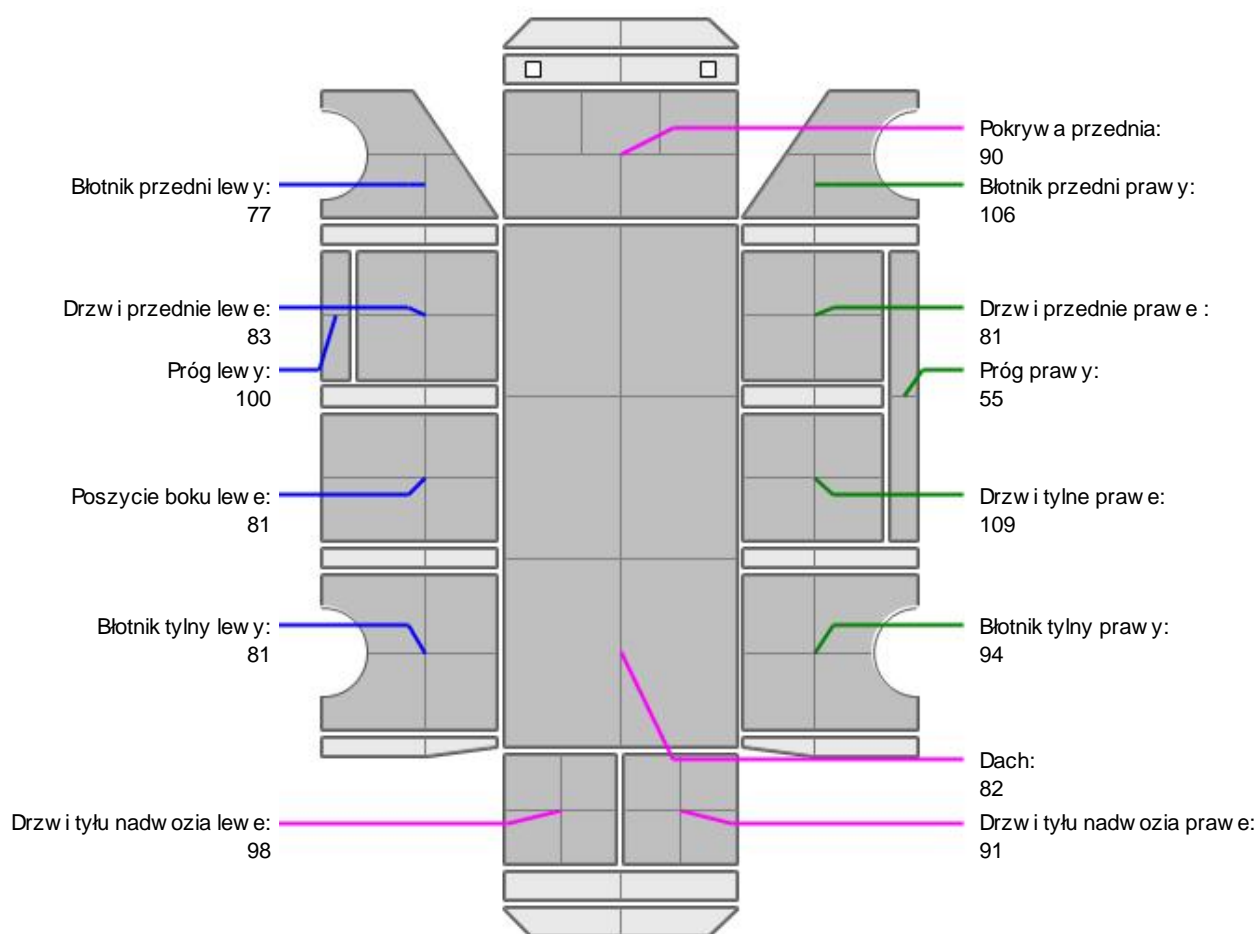
Na pozostałych elementach oblacowania bryły nadwozia stwierdzono również typowe dla jego okresu eksploatacji uszkodzenia powłoki lakierowej (zarysowania, odpryski, itp.).

Szczegółowy stan pojazdu zobrazowany w dokumentacji zdjęciowej.

Pojazd w trakcie oględzin zabrudzony oraz pokryty pozostałościami po okleinach reklamowych, mimo likwidacji dodatkowych uszkodzeń.



### NADWOZIE – Opis powłoki lakierowej



L.p.	Nazwa elementu	L / P	Grubość powłoki [µm]	Opis
1	Pokrywa przednia		90	
2	Dach		82	
3	Błotnik przedni	L	77	
4	Próg	L	100	
5	Drzwi przednie	L	83	
6	Poszycie boku	L	81	
7	Błotnik tylny	L	81	
8	Drzwi tyłu nadwozia		98	

9	Błotnik przedni	P	106	
10	Próg	P	55	
11	Drzwi przednie	P	81	
12	Drzwi tylne	P	109	
13	Błotnik tylny	P	94	
14	Drzwi tyłu nadwozia		91	

Podane przedziały grubo ci powłoki lakierowej poszczególnych elementów dotyczą wyłącznie punktów pomiarowych, tj. trzech wybranych miejsc na danym elemencie nadwozia. Nie oznacza to, że w pozostałych obszarach danego elementu grubość powłoki jest jednakowa ani że nie może wykraczać poza wskazane zakresy. Pomiary wykonano urządzeniem bezdźwiękowym w posiadaniu rzeczoznawcy. Pomiar wykonany innym przyrządem może się różnić.



### WYPOSAŻENIE ZEWNĘTRZNE

L.p.	Nazwa elementu	L / P	Rodzaj uszkodzenia	Opis	Fot. nr
1	Zderzak przedni		Zarysowania		
2	Obudowa lusterka bocznego	L	Pęknięcia		
3	Obudowa lusterka bocznego	P	Zarysowana		
4	Zderzak tylny		Wgniecenia, zarysowania, pęknięcia		
5	Szyba przednia		Odpryski, pęknięcia		



### NADWOZIE – Wyposażenie wewnętrzne

L.p.	Nazwa elementu	L / P	Rodzaj uszkodzenia	Opis	Fot. nr
1	Fotel przedni	L	Rozdarcie materiału		
2	Kanapa tylna		Rozdarcie materiału		
3	Poszycie tablicy rozdzielczej		Zabrudzone, zarysowania		
4	Wykładzina dachu (podsufitka)		Zabrudzona		
5	Poszycie tapicerskie drzwi bocznych przednich	P	Zabrudzone		
6	Wnętrze przestrzeni ładunkowej		Zarysowania, zabrudzenia, pęknięcia		

Informacje wyświetlane na desce rozdzielczej: konieczna wymiana oleju.

Wnętrze pojazdu nosi typowe dla jego okresu eksploatacji zabrudzenia oraz zużycie wszystkich elementów.



### SILNIK z osprzętem, układem paliwowym i wydechowym

Widoczne wycieki płynów eksploatacyjnych.



### UKŁAD KIEROWNICZY

L.p.	Nazwa elementu	L / P	Rodzaj uszkodzenia	Opis	Fot. nr
1	Koło kierownicy		Zarysowania		

### JAZDA KONTROLNA

- |   |                                   |          |
|---|-----------------------------------|----------|
| 1 | Główna praca silnika              | BEZ UWAG |
| 2 | Praca układu kierowniczego        | BEZ UWAG |
| 3 | Główna (stuk) zawieszenia         | BEZ UWAG |
| 4 | Zmiana biegów, działanie sprzęgła | BEZ UWAG |

- 5 Główny skrzyni biegów / bloku napędowego BEZ UWAG  
6 Skuteczność hamulca zasadniczego BEZ UWAG

**POZOSTAŁE INFORMACJE****1 Pochodzenie pojazdu**

Krajowy

**2 Badanie poprawności numerów identyfikacyjnych**

Odczytany z drogomierza

**3 Weryfikacja odczytanego stanu drogomierza**

Numer VIN wybity na karoserii oraz numer VIN tabliczki znamionowej zgodny z dowodem rejestracyjnym

*Dokument wystawiony elektronicznie, ważny bez podpisu*

**DOKUMENTACJA FOTOGRAFICZNA**



Fot. nr 1



Fot. nr 2



Fot. nr 3



Fot. nr 4



Fot. nr 5



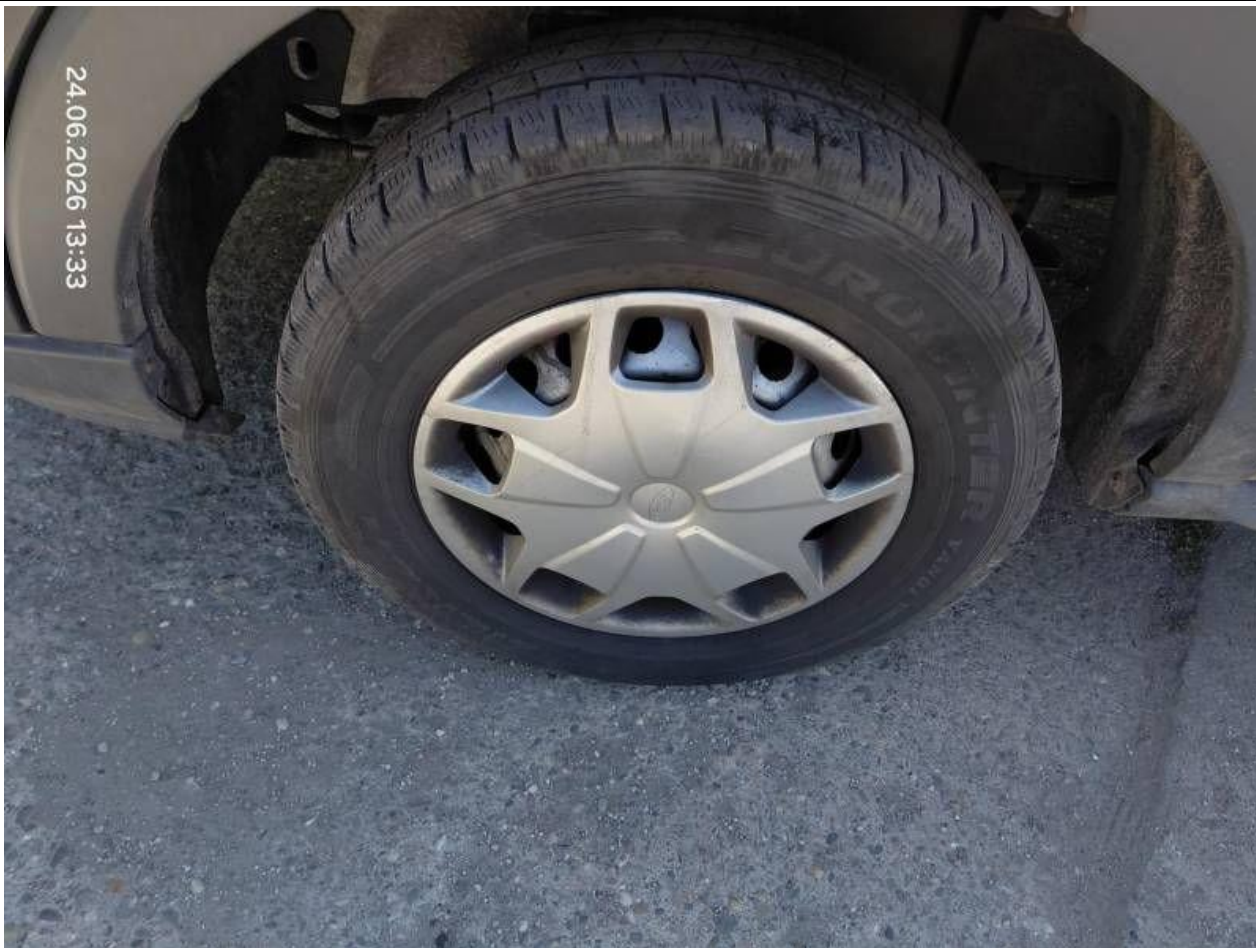
Fot. nr 6



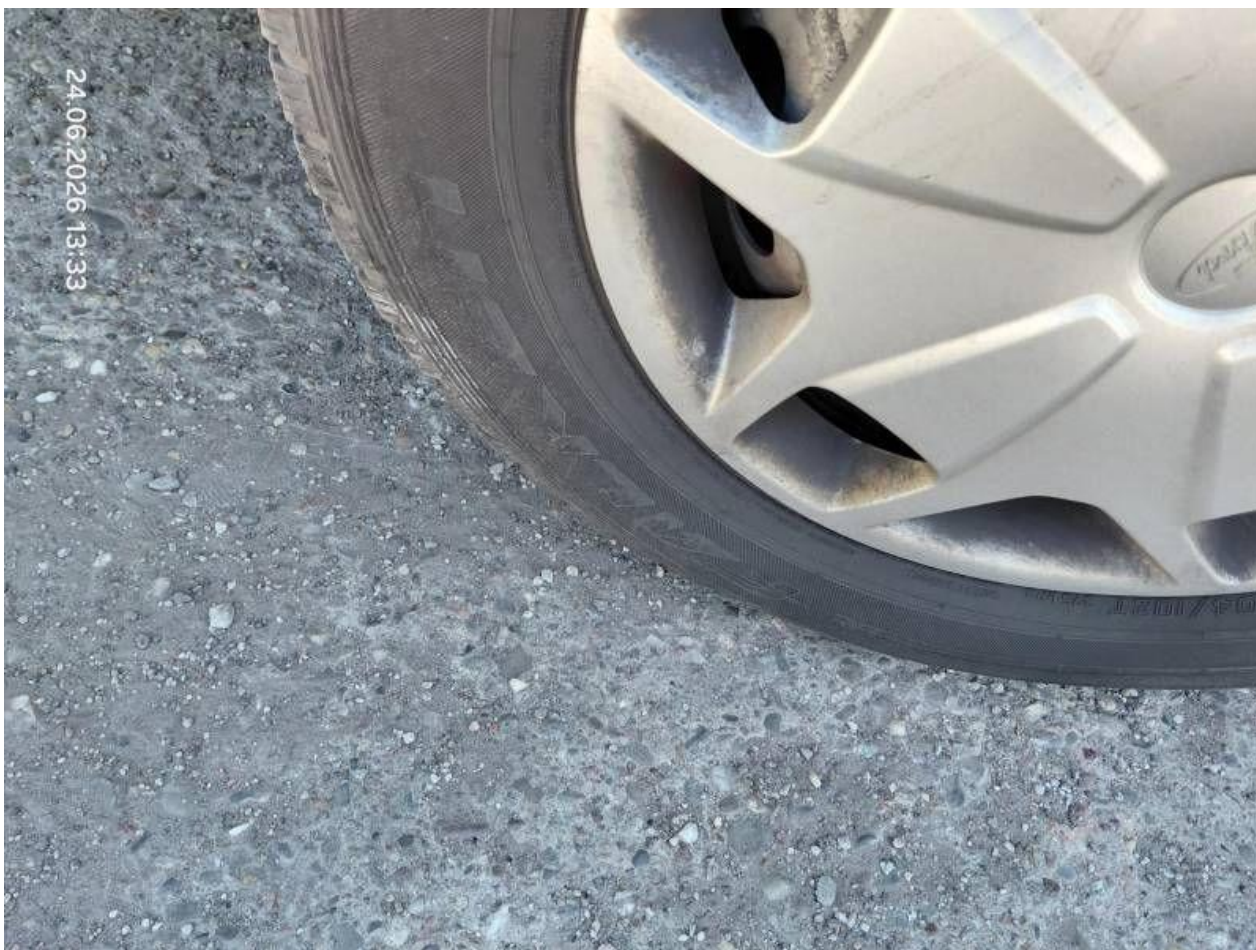
Fot. nr 7



Fot. nr 8



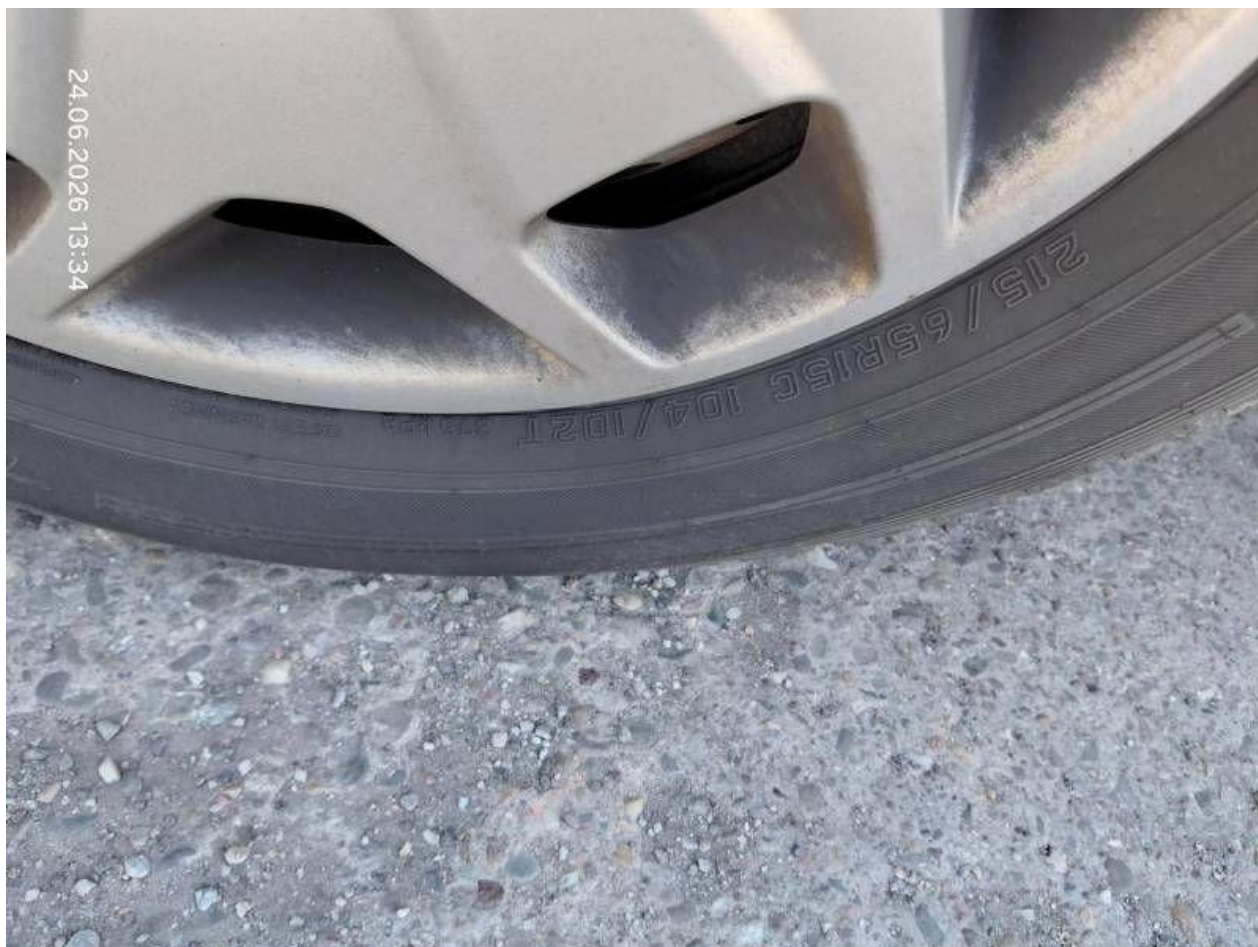
Fot. nr 9



Fot. nr 10



Fot. nr 11



Fot. nr 12



Fot. nr 13



Fot. nr 14



Fot. nr 15



Fot. nr 16



Fot. nr 17



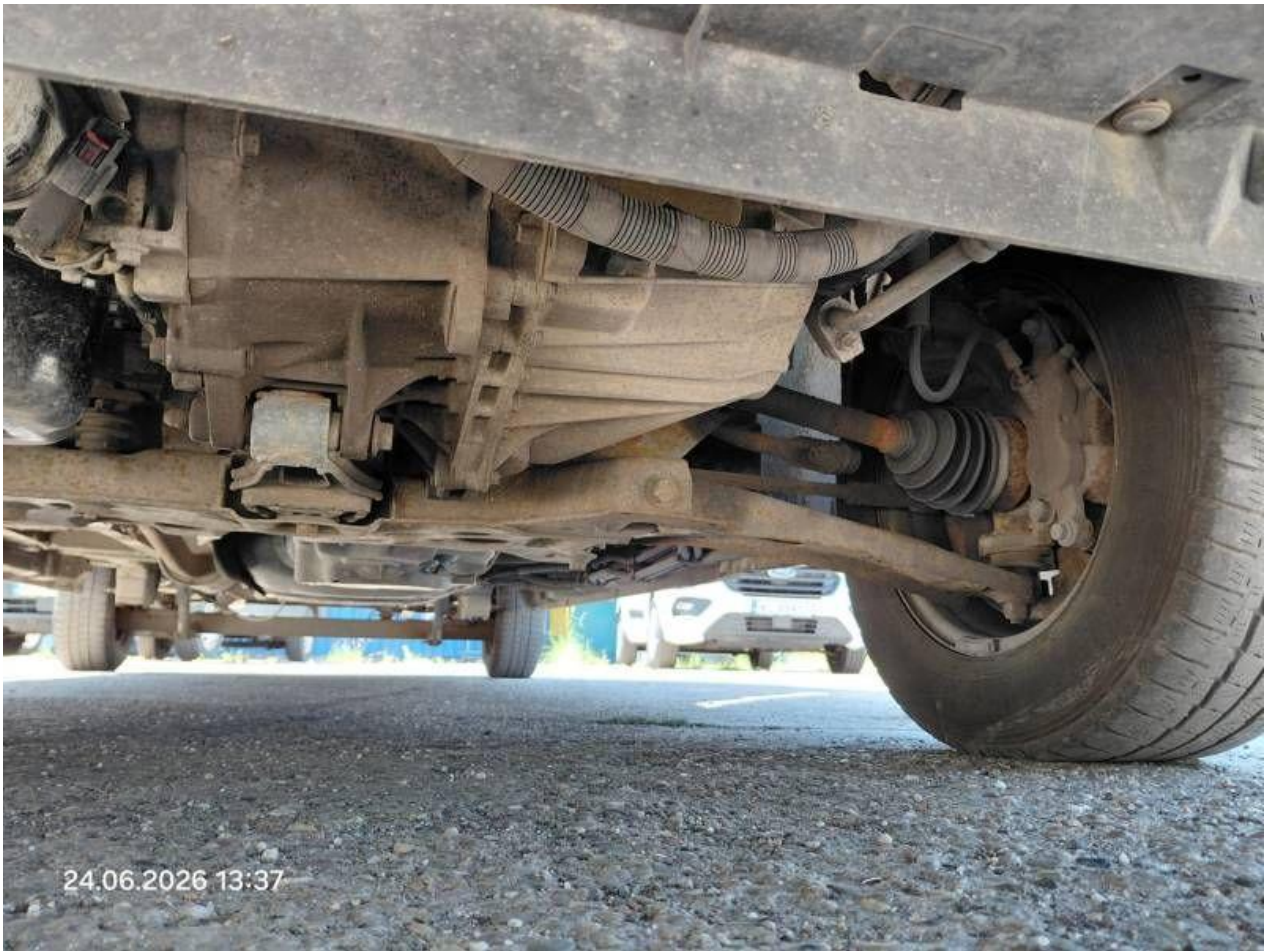
Fot. nr 18



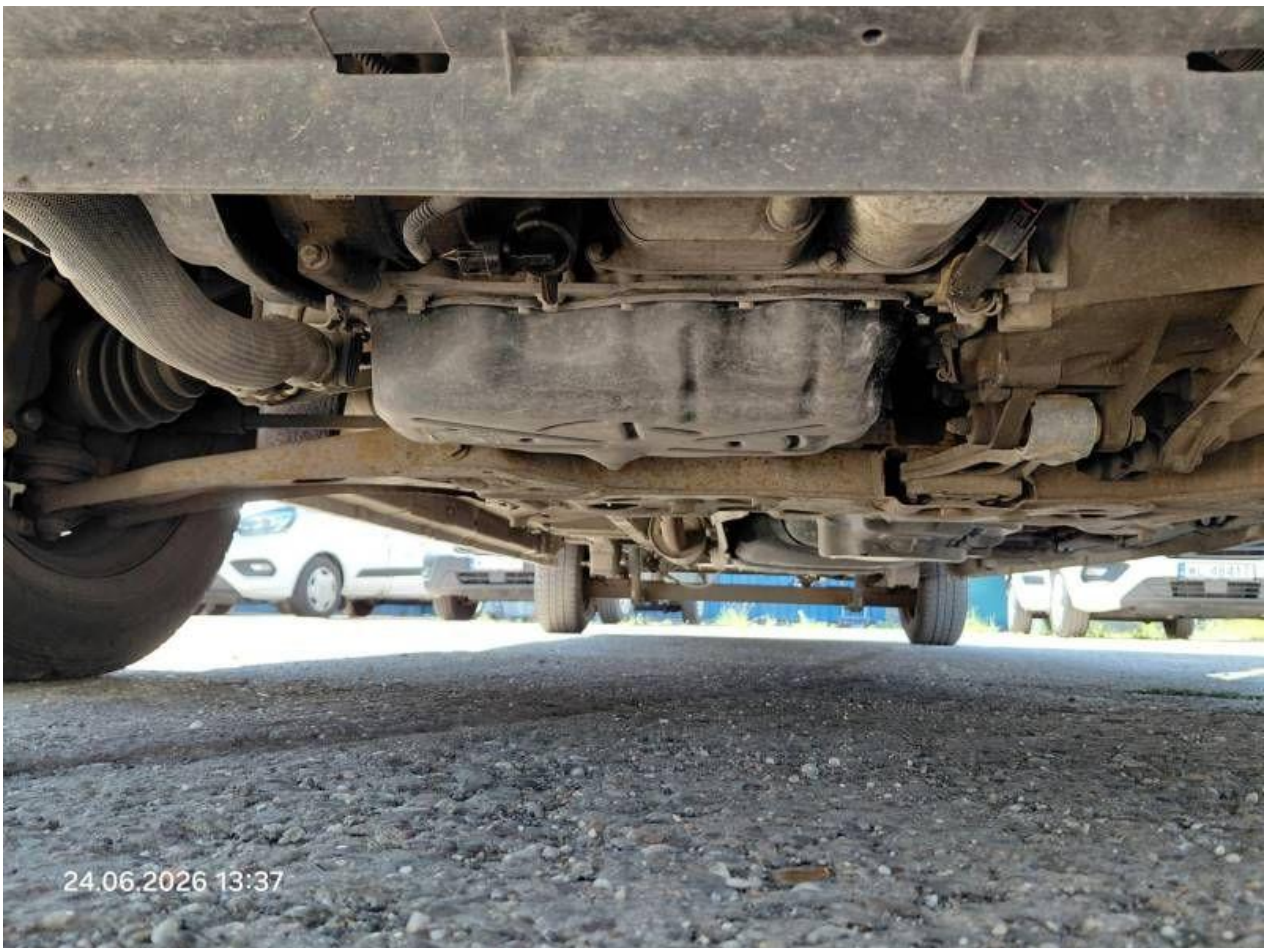
Fot. nr 19



Fot. nr 20



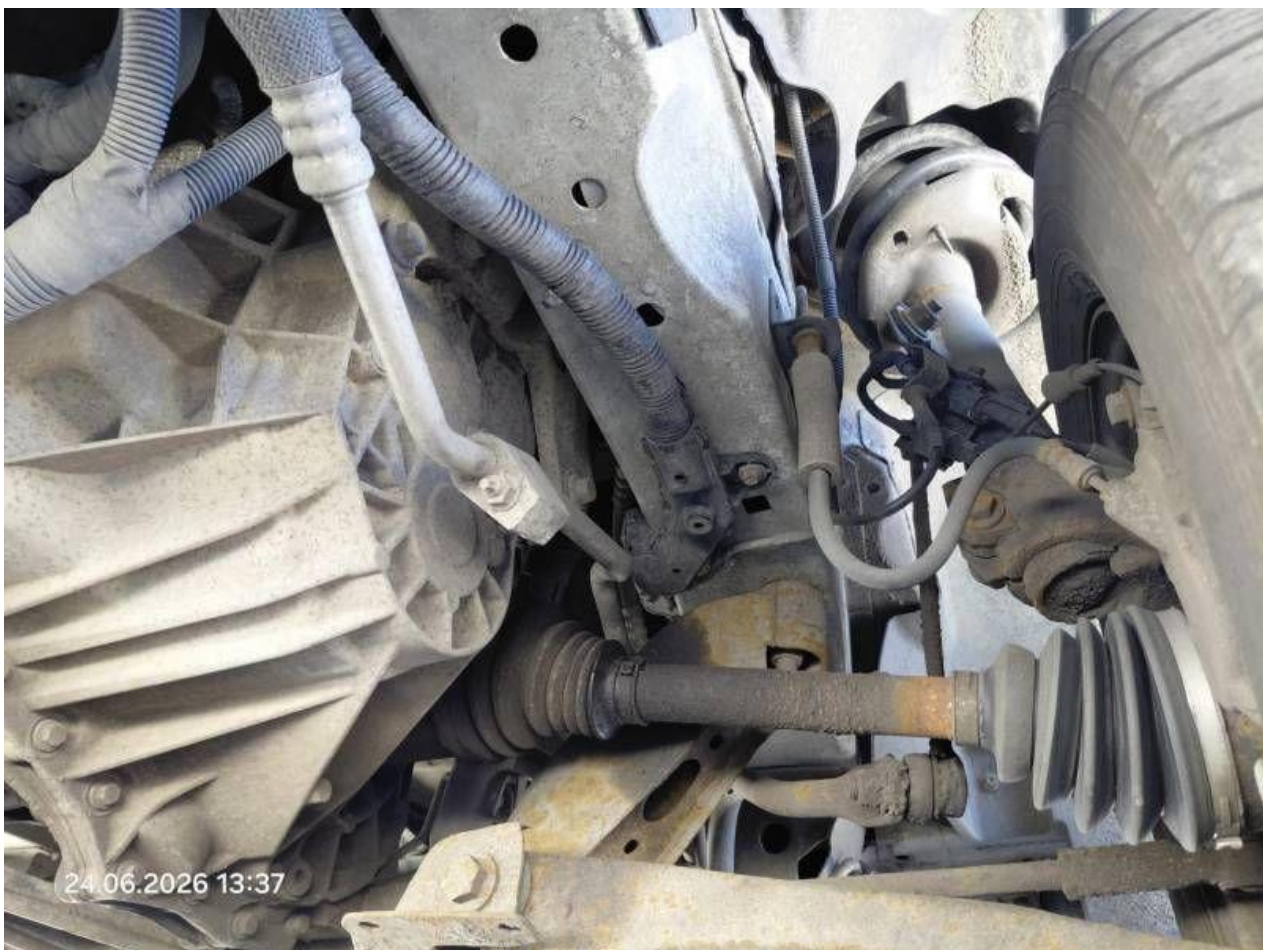
Fot. nr 21



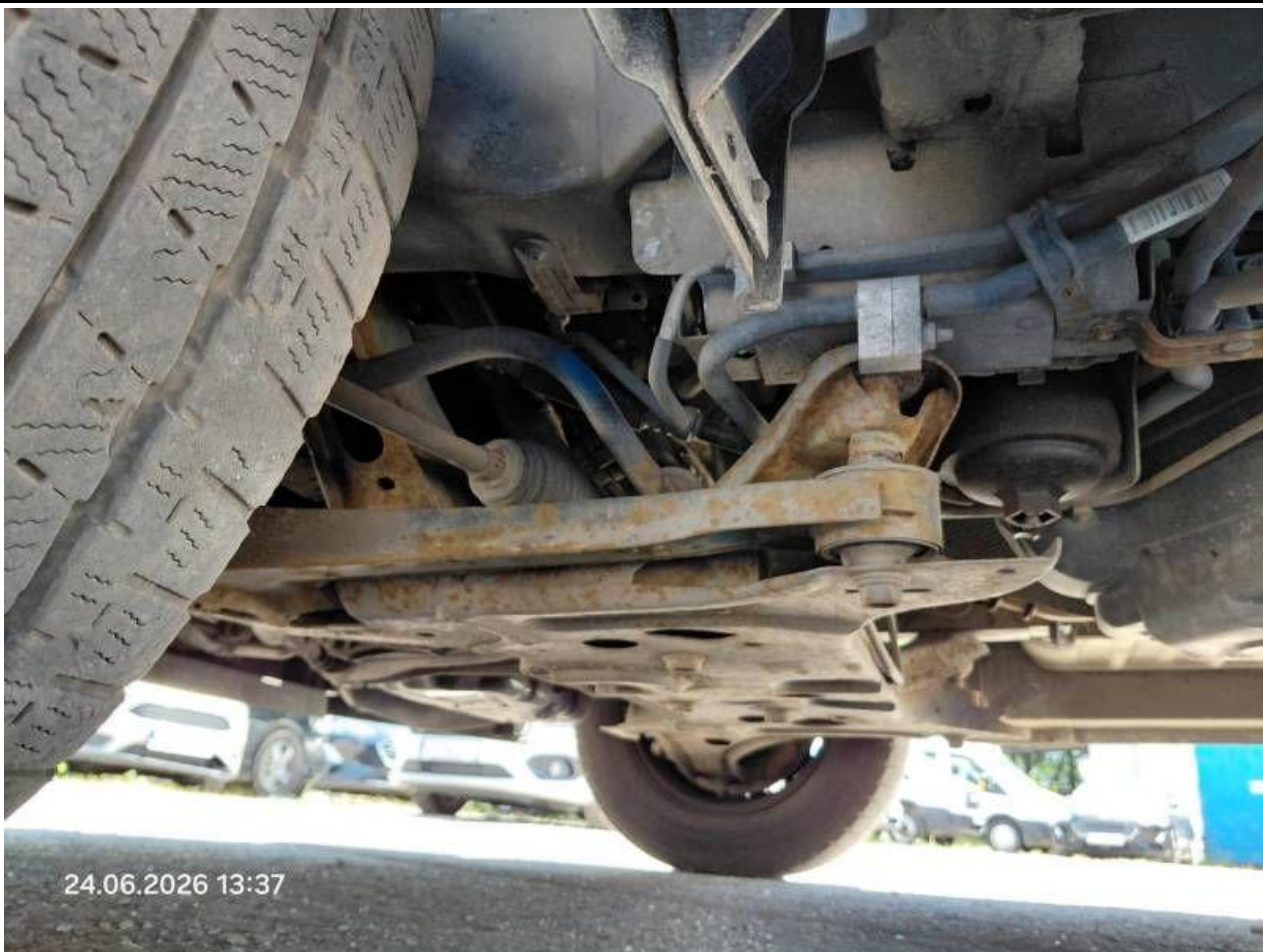
Fot. nr 22



Fot. nr 23



Fot. nr 24



Fot. nr 25



Fot. nr 26



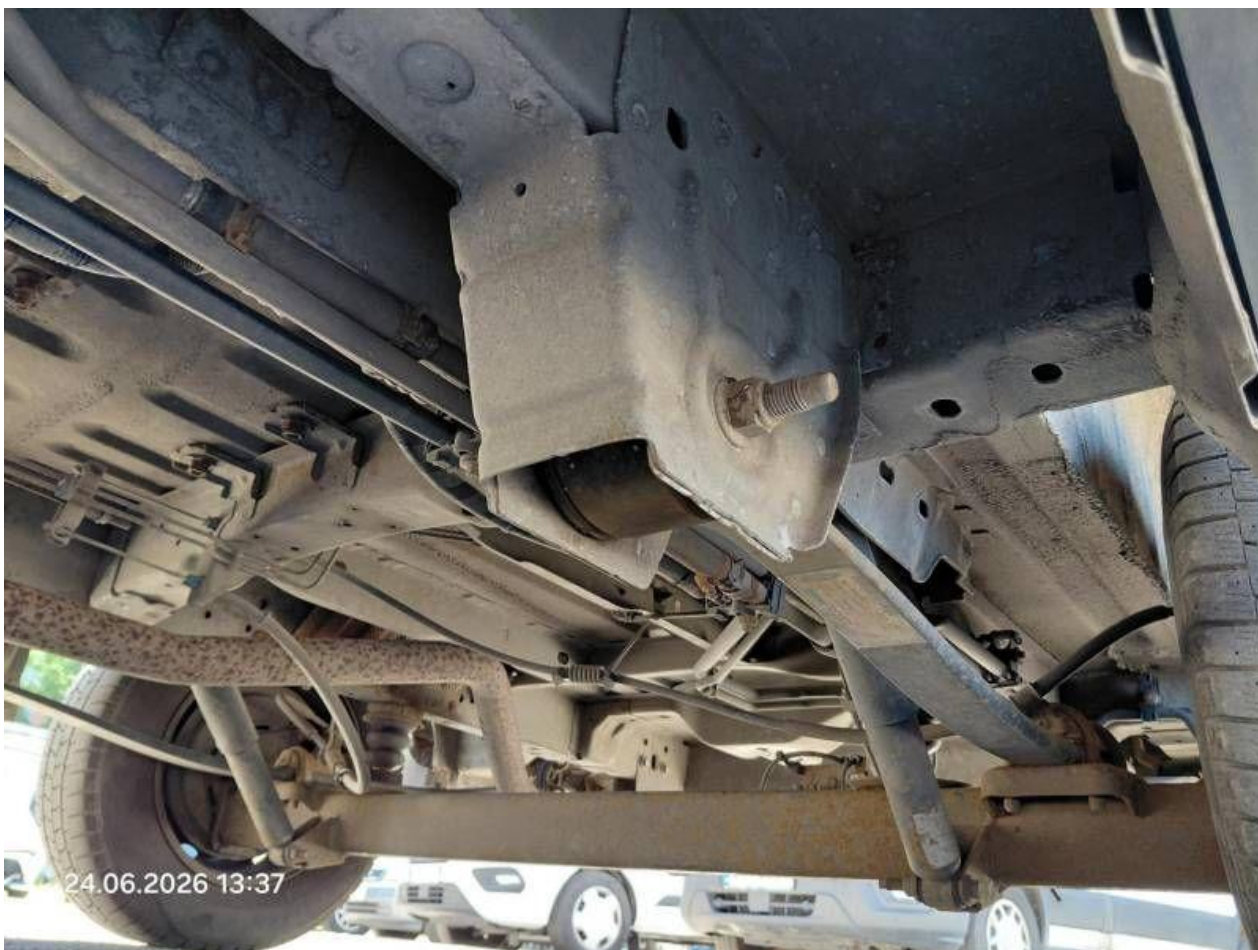
Fot. nr 27



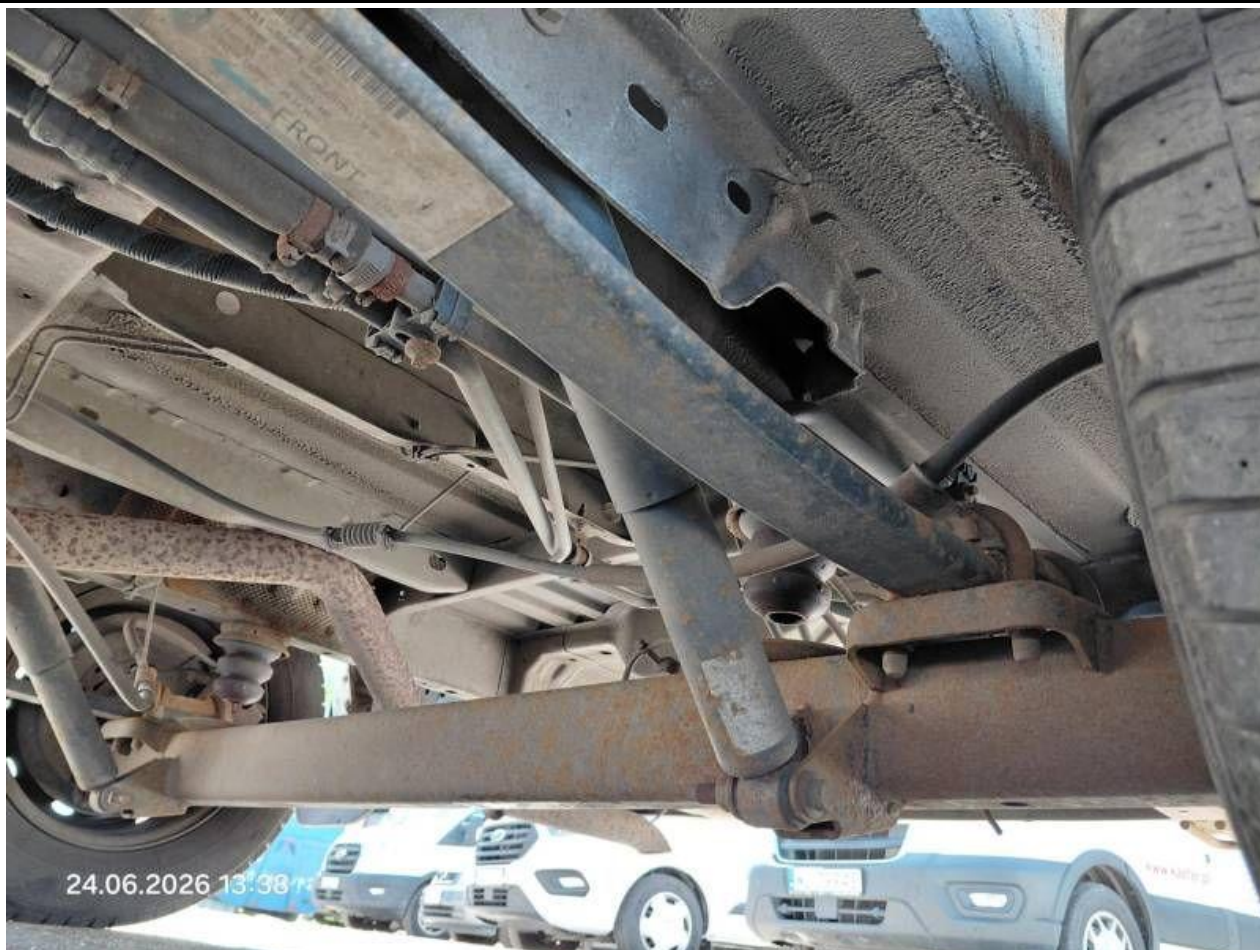
Fot. nr 28



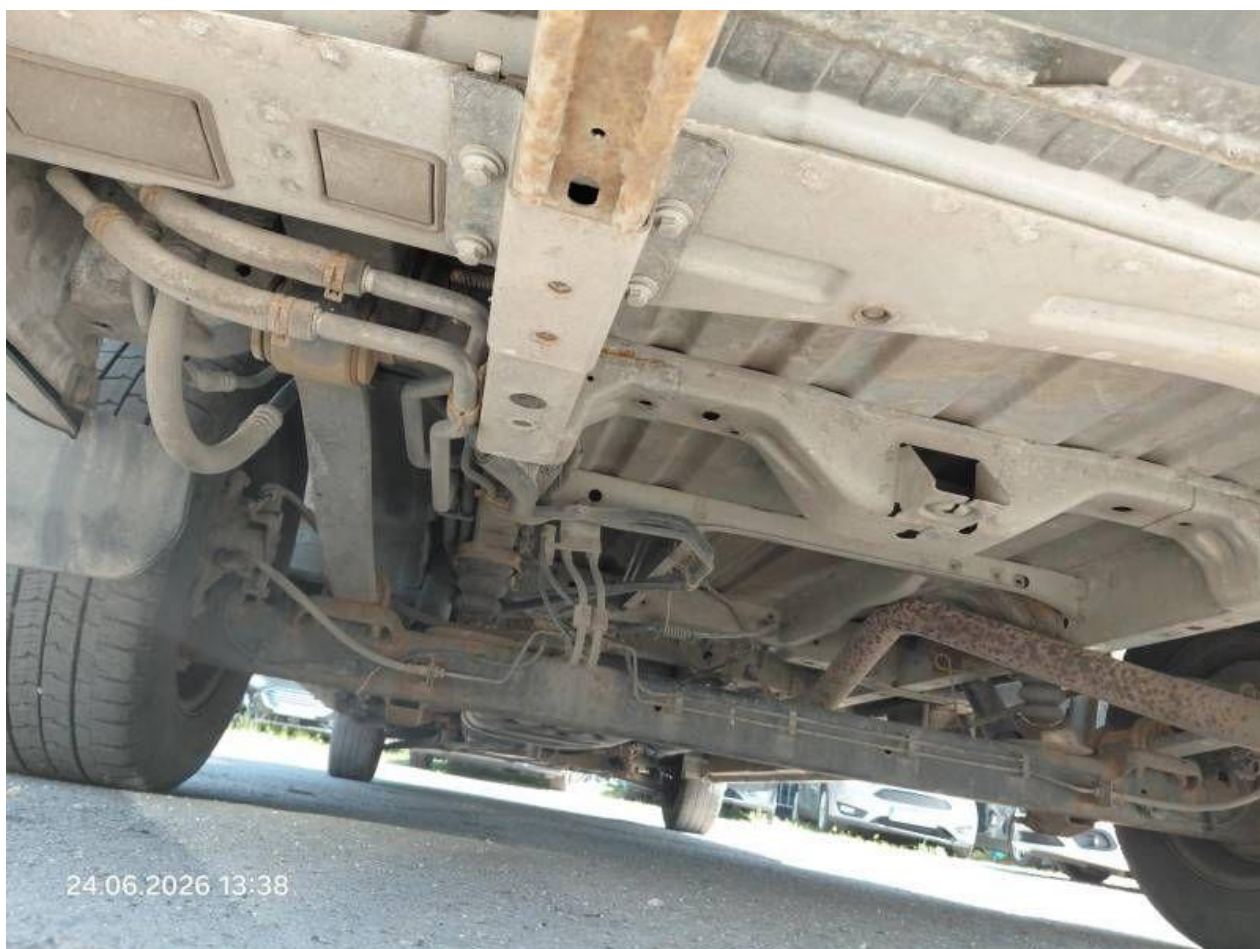
Fot. nr 29



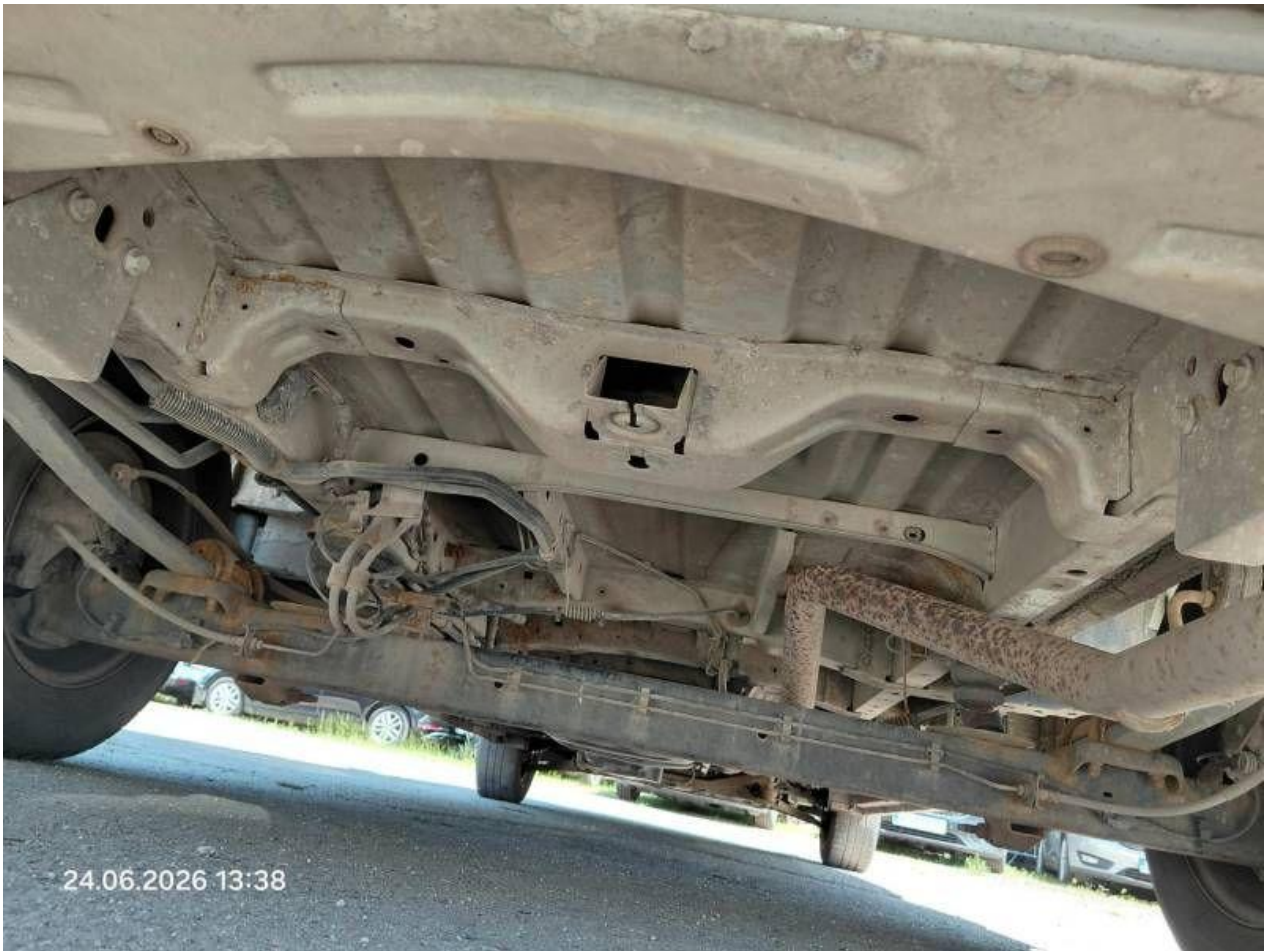
Fot. nr 30



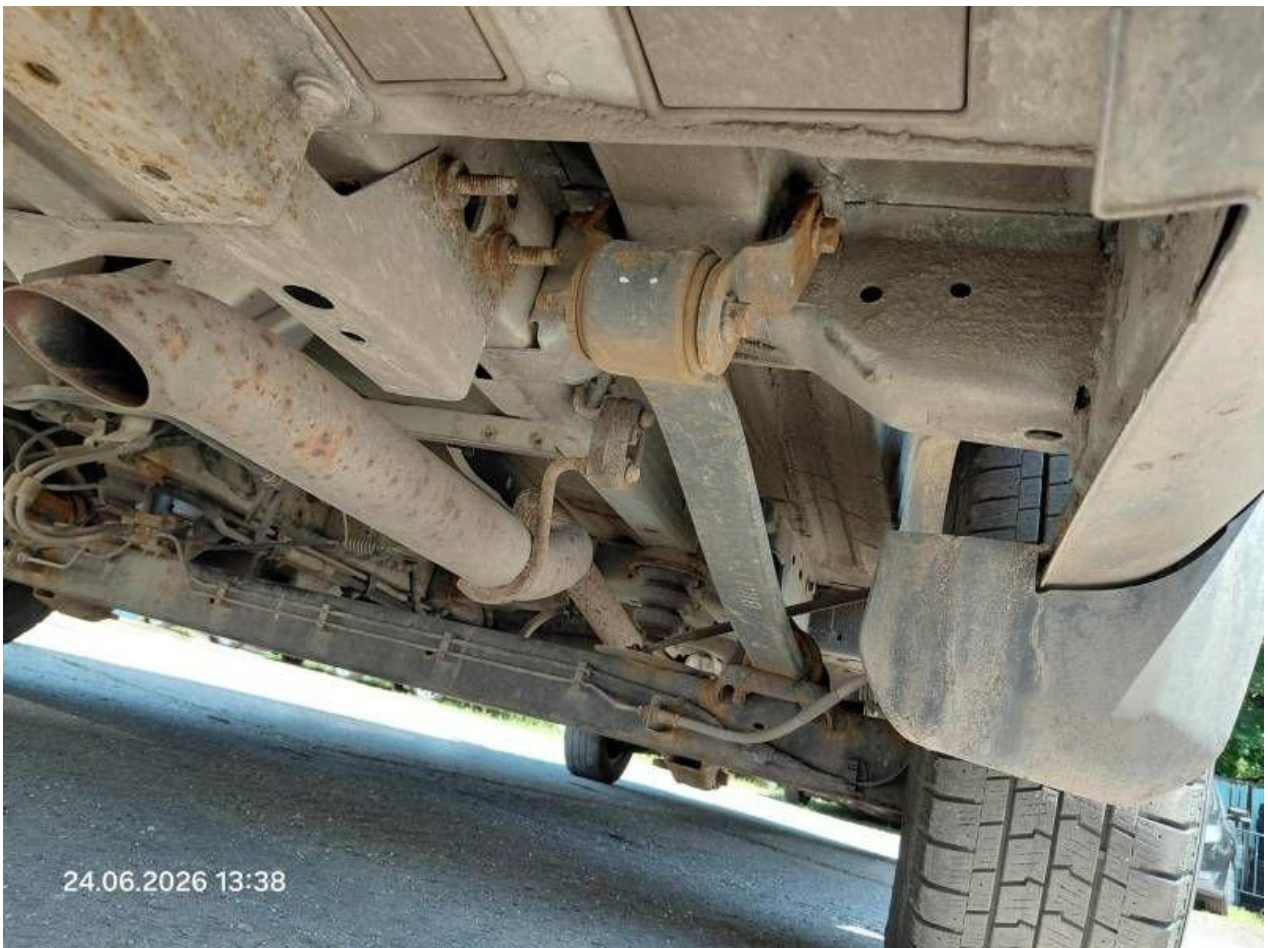
Fot. nr 31



Fot. nr 32



Fot. nr 33



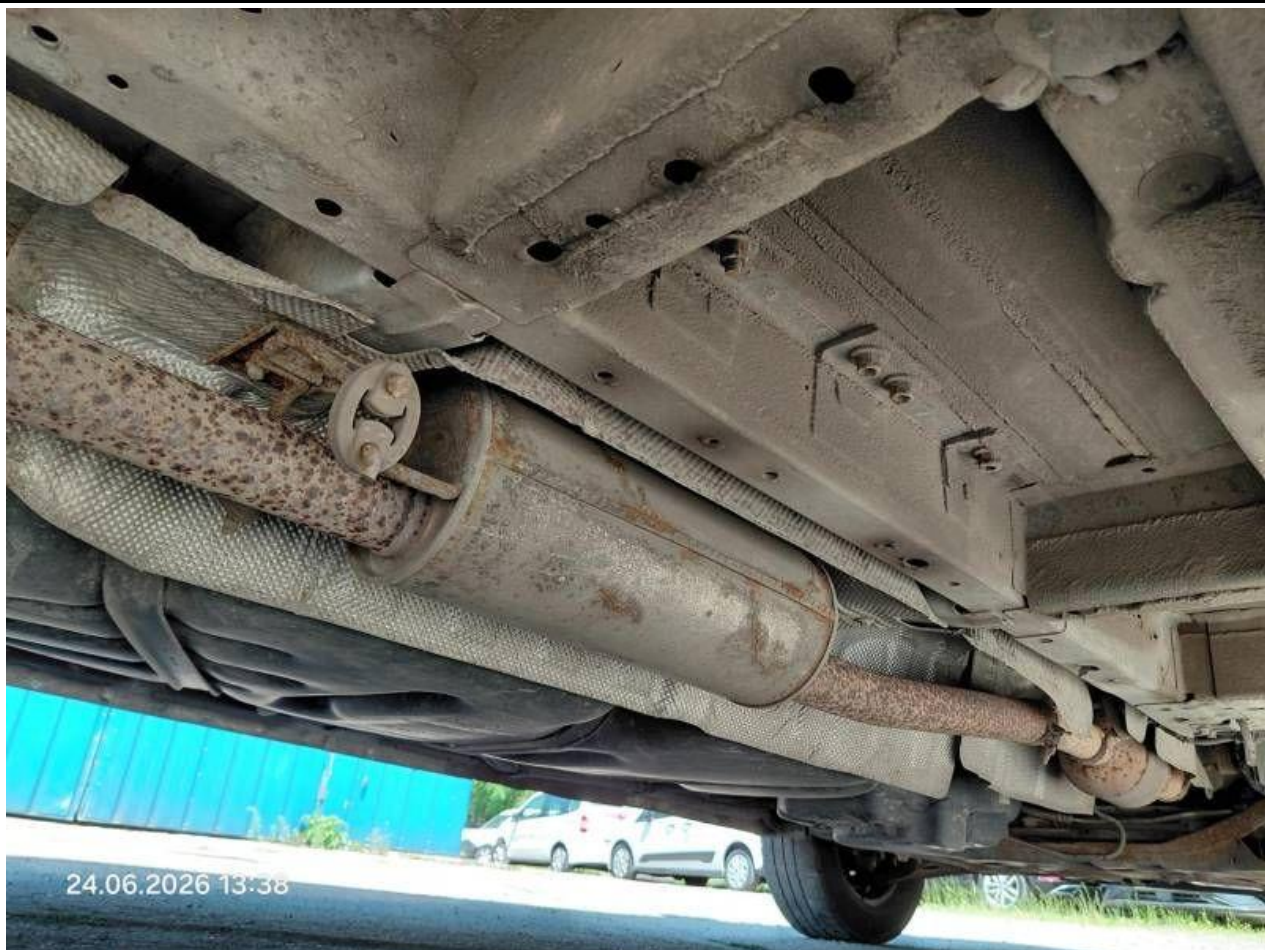
Fot. nr 34



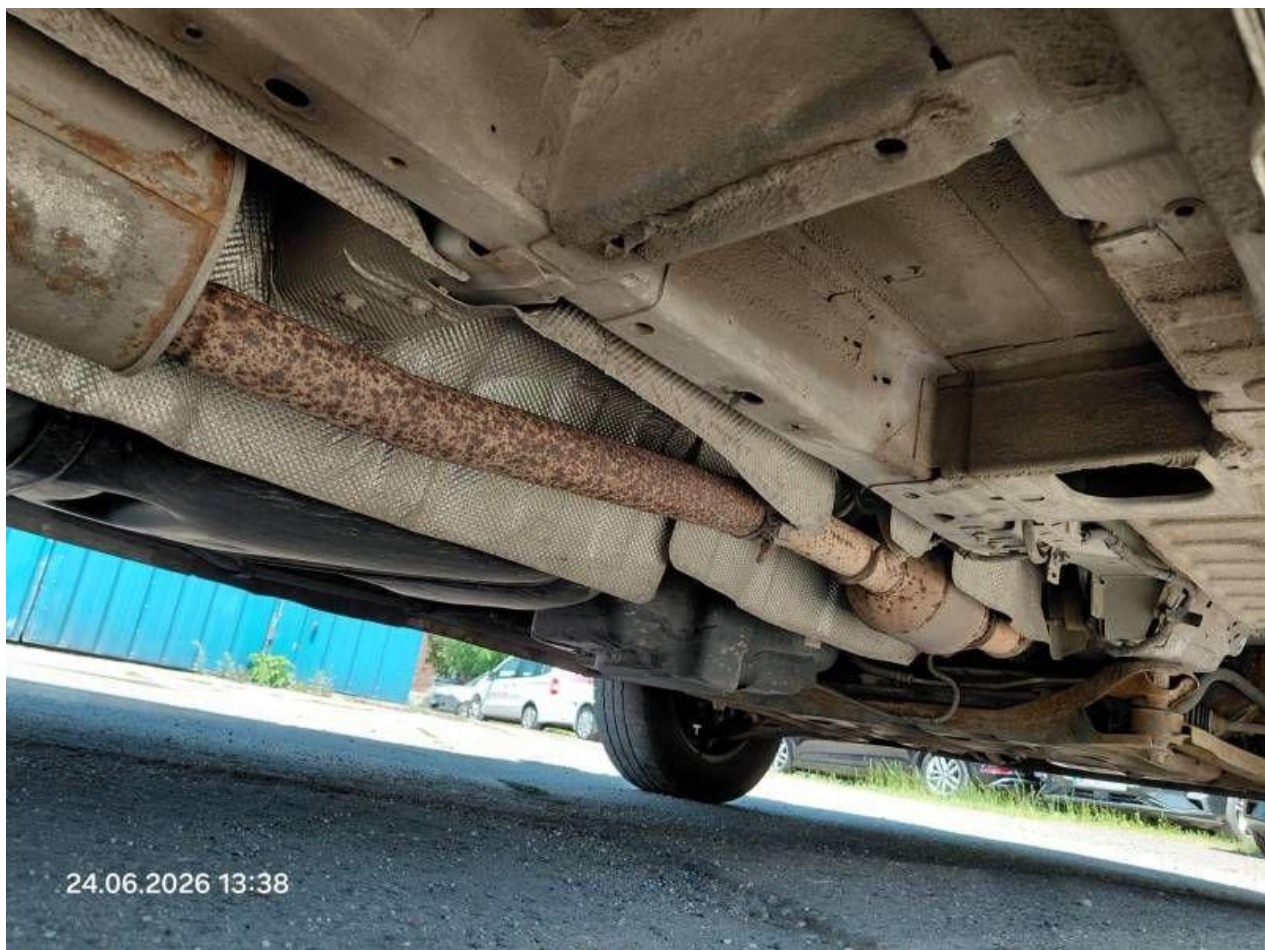
Fot. nr 35



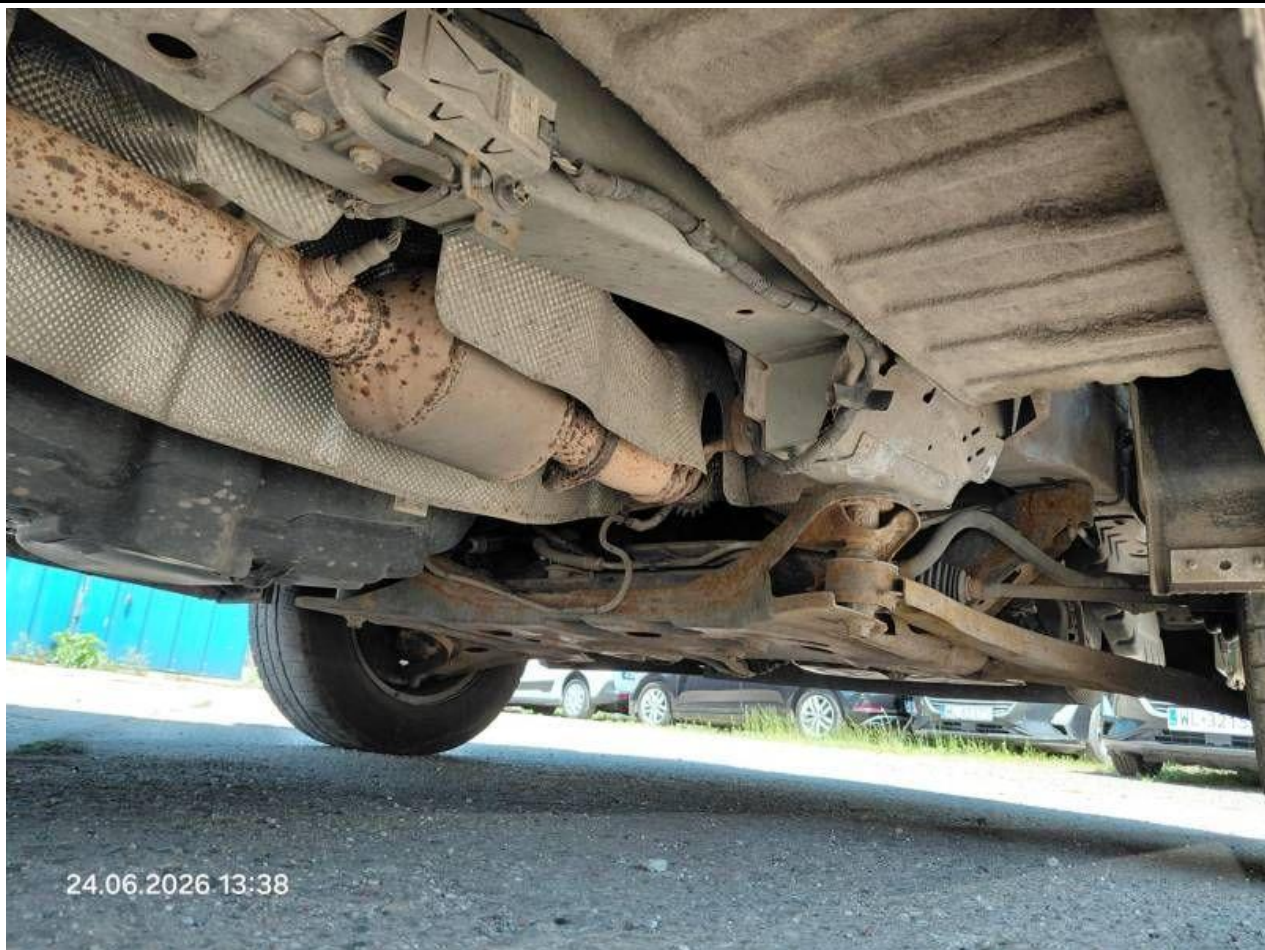
Fot. nr 36



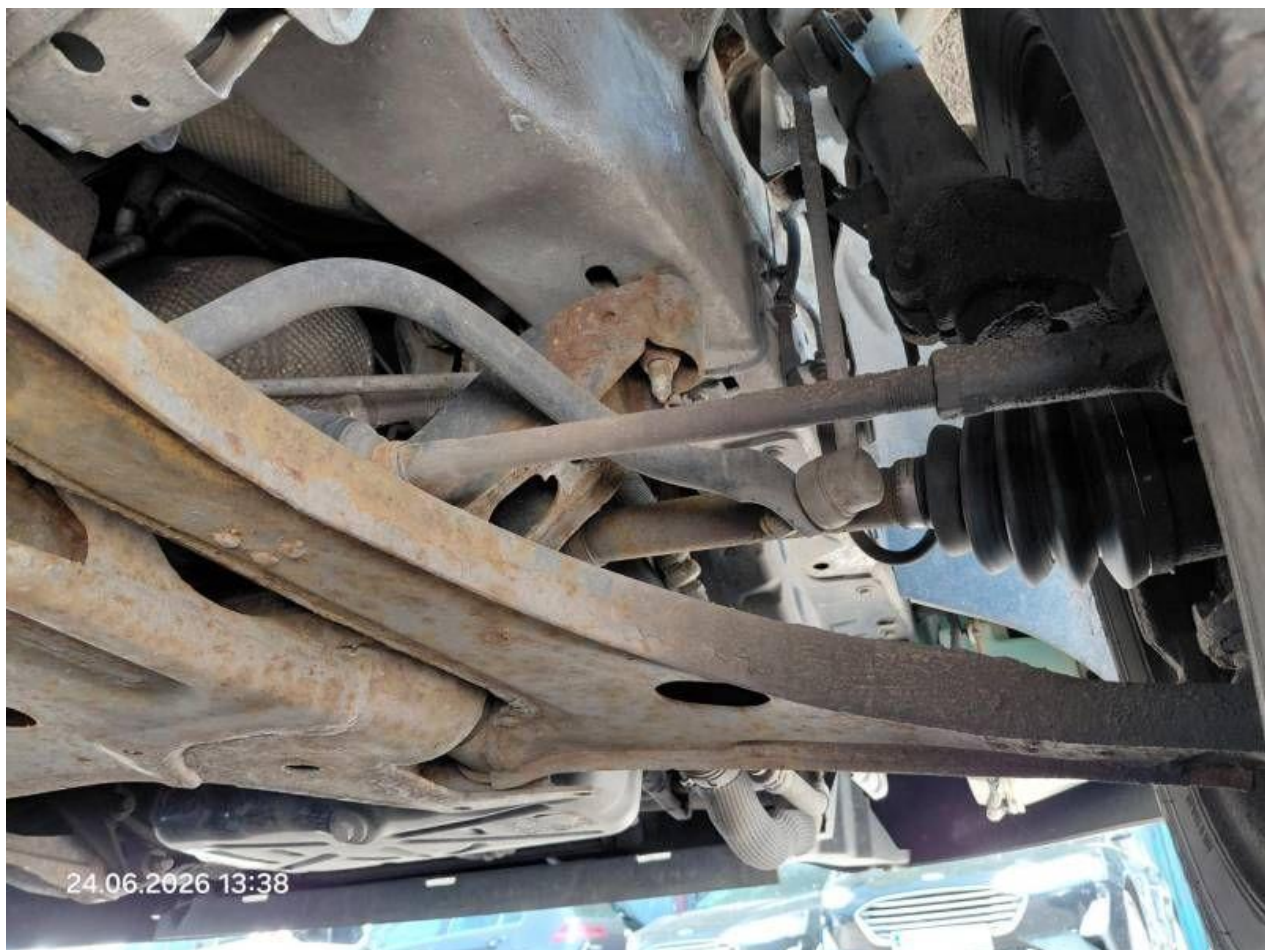
Fot. nr 37



Fot. nr 38



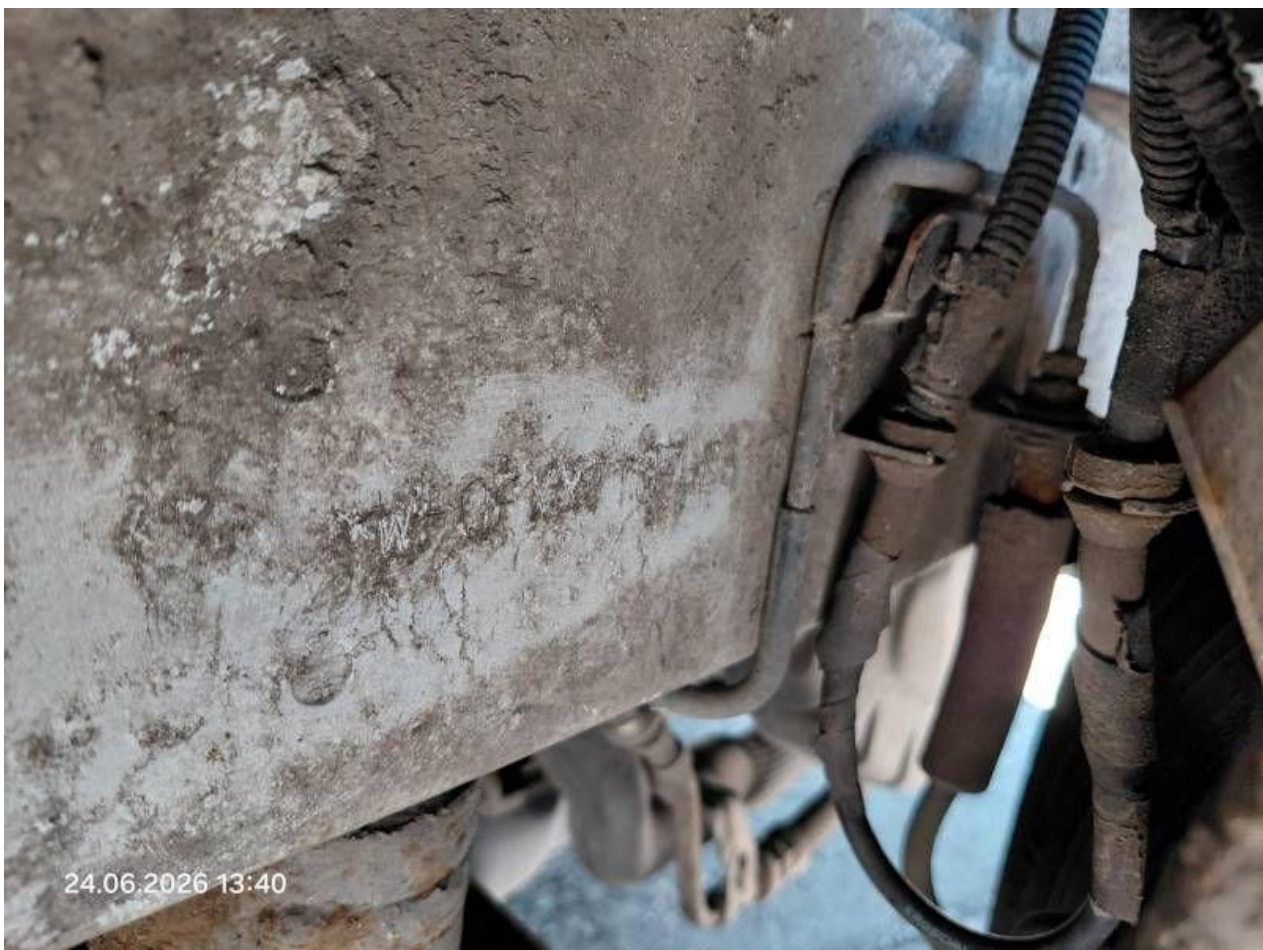
Fot. nr 39



Fot. nr 40



Fot. nr 41



Fot. nr 42



Fot. nr 43



Fot. nr 44



Fot. nr 45



Fot. nr 46



Fot. nr 47



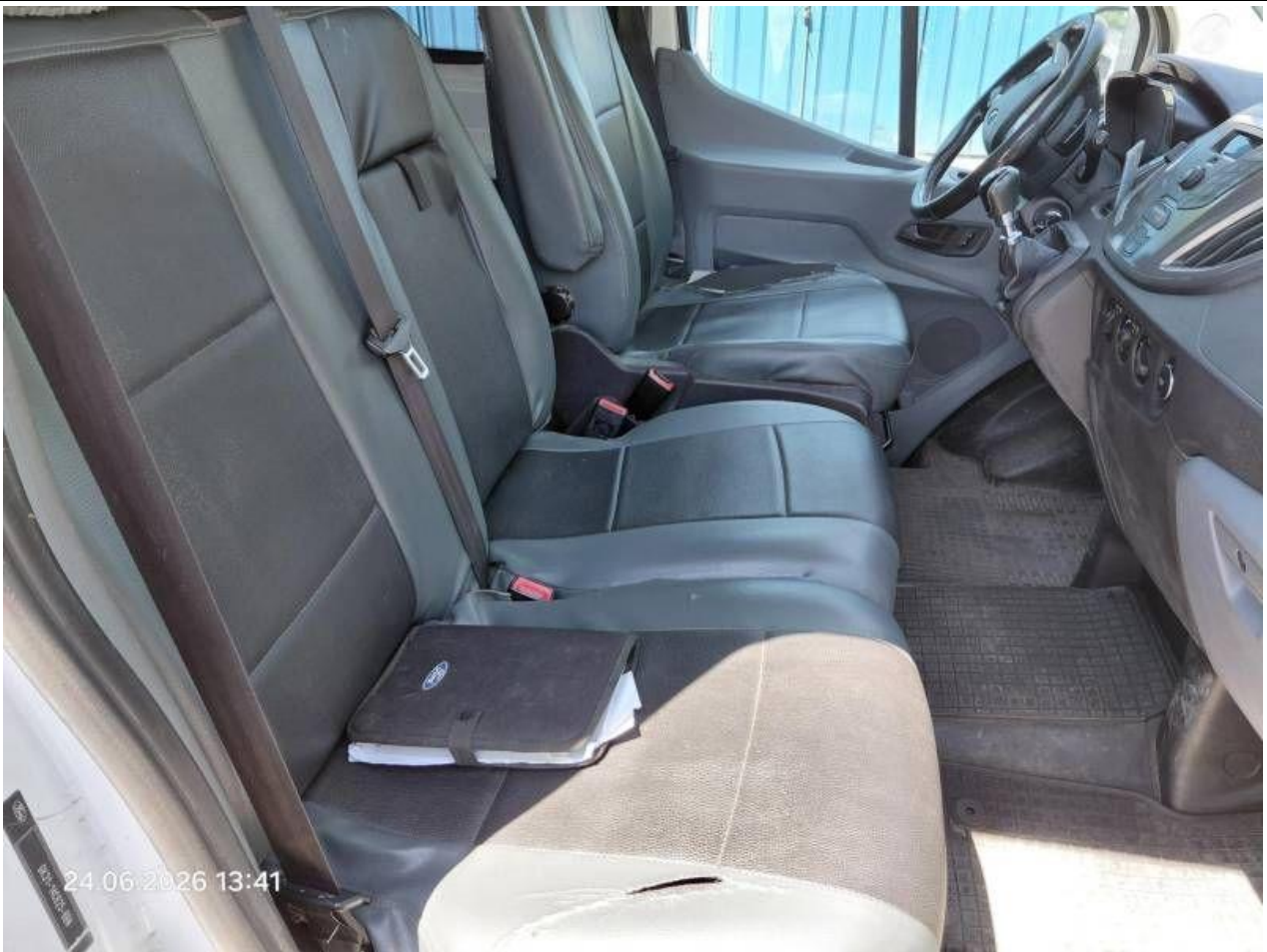
Fot. nr 48



Fot. nr 49



Fot. nr 50



Fot. nr 51



Fot. nr 52



Fot. nr 53



Fot. nr 54



Fot. nr 55



Fot. nr 56



Fot. nr 57



Fot. nr 58



Fot. nr 59



Fot. nr 60



Fot. nr 61



Fot. nr 62



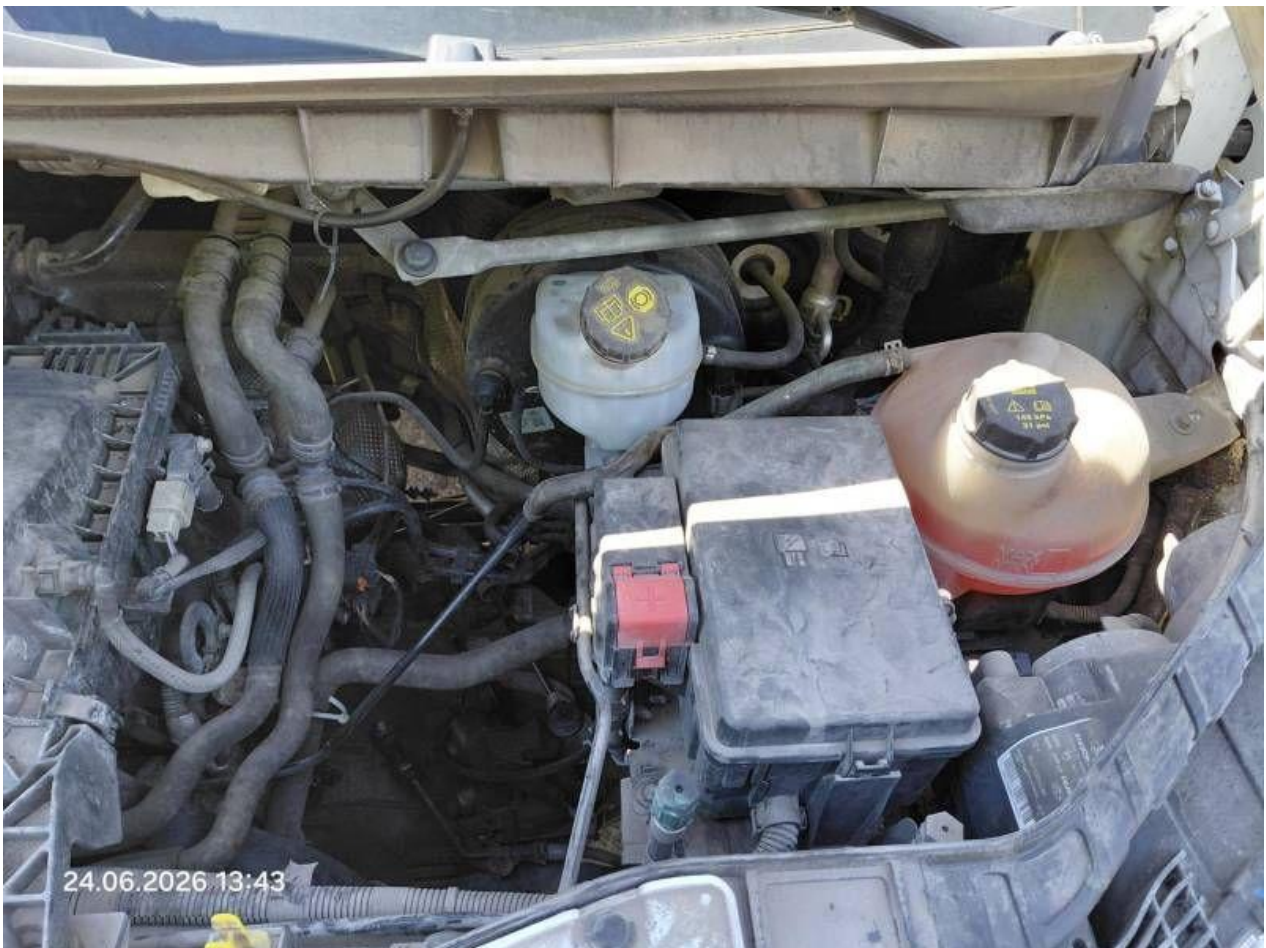
Fot. nr 63



Fot. nr 64



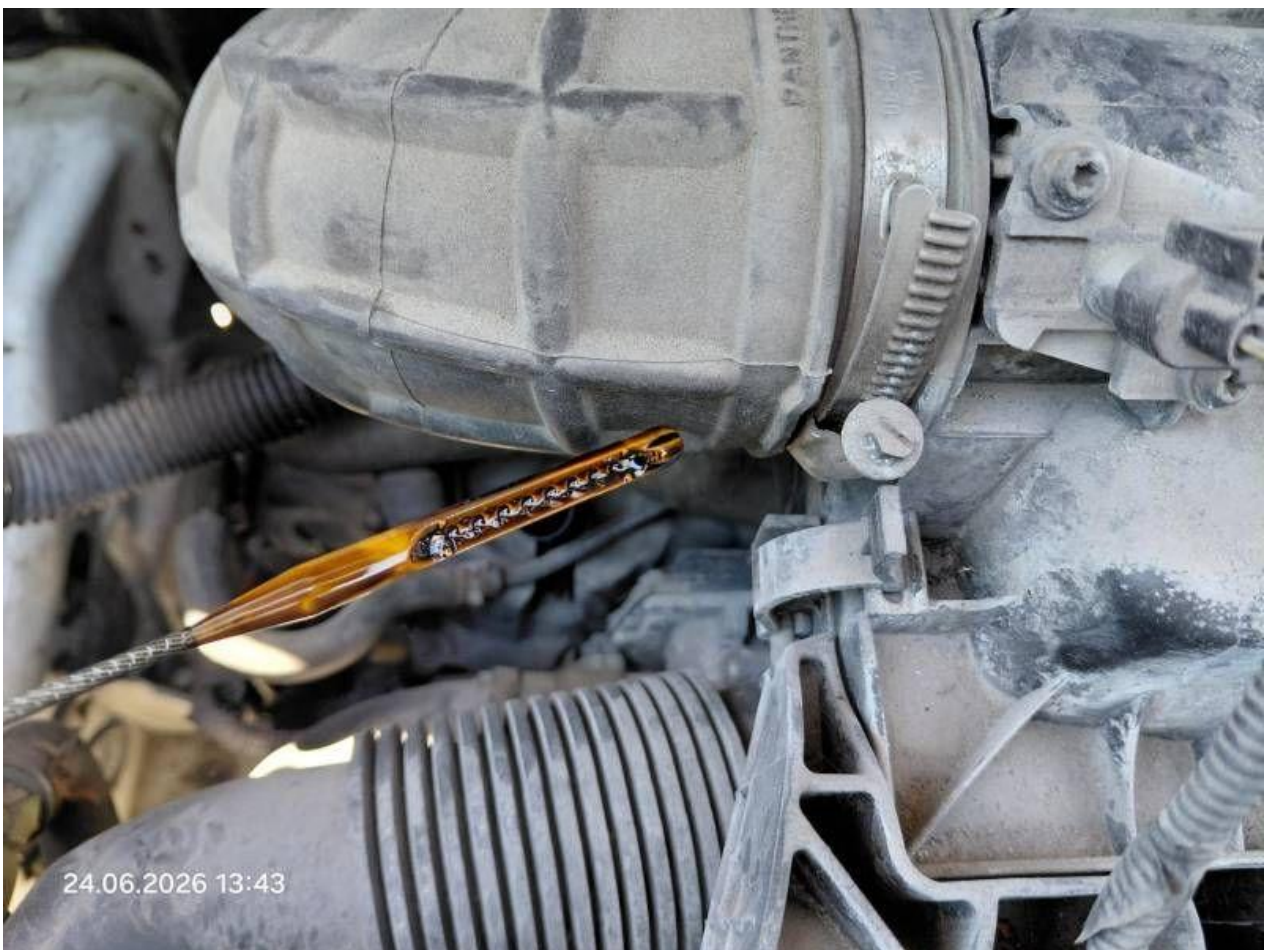
Fot. nr 65



Fot. nr 66



Fot. nr 67



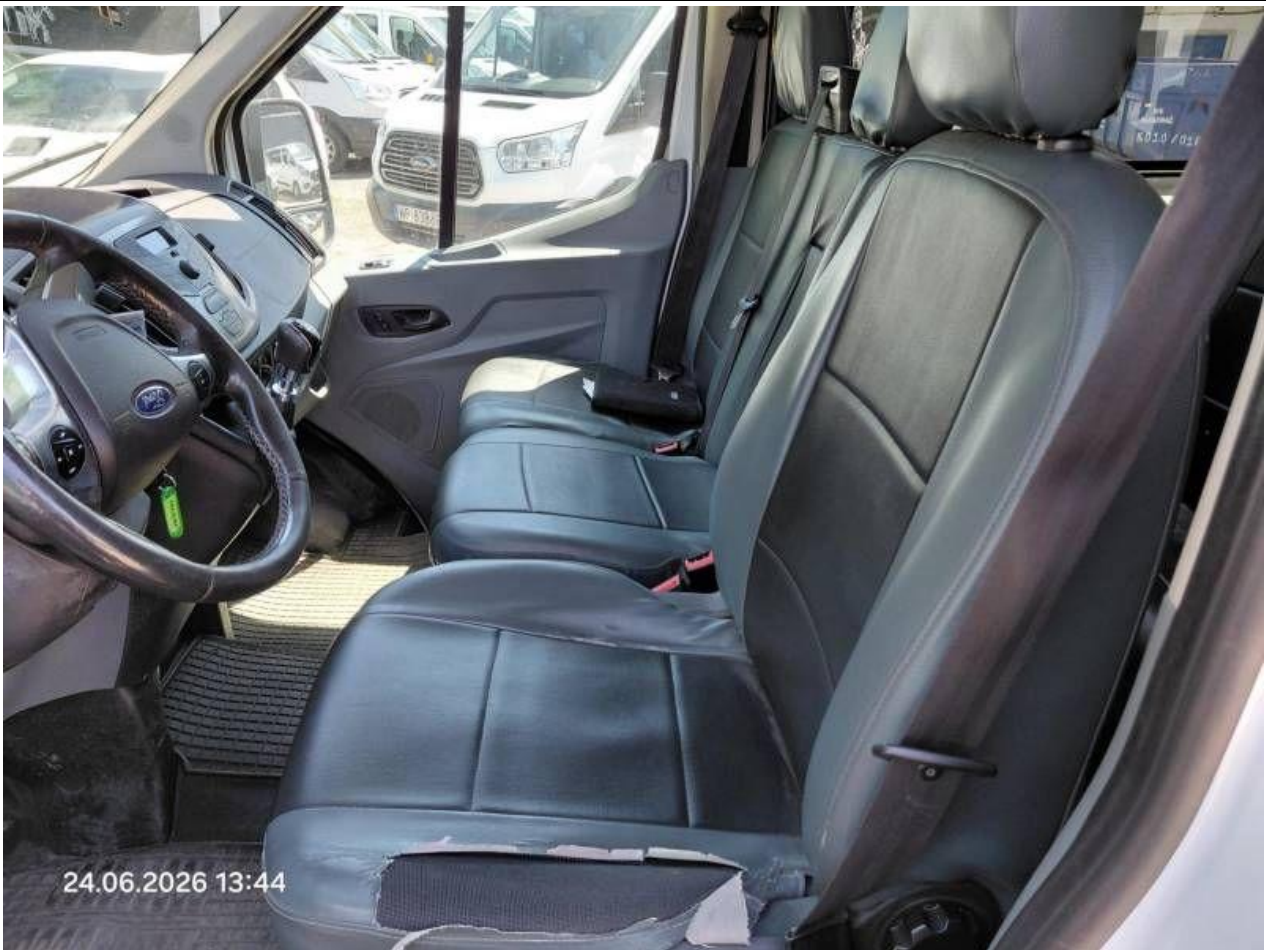
Fot. nr 68



Fot. nr 69



Fot. nr 70



Fot. nr 71



Fot. nr 72



Fot. nr 73



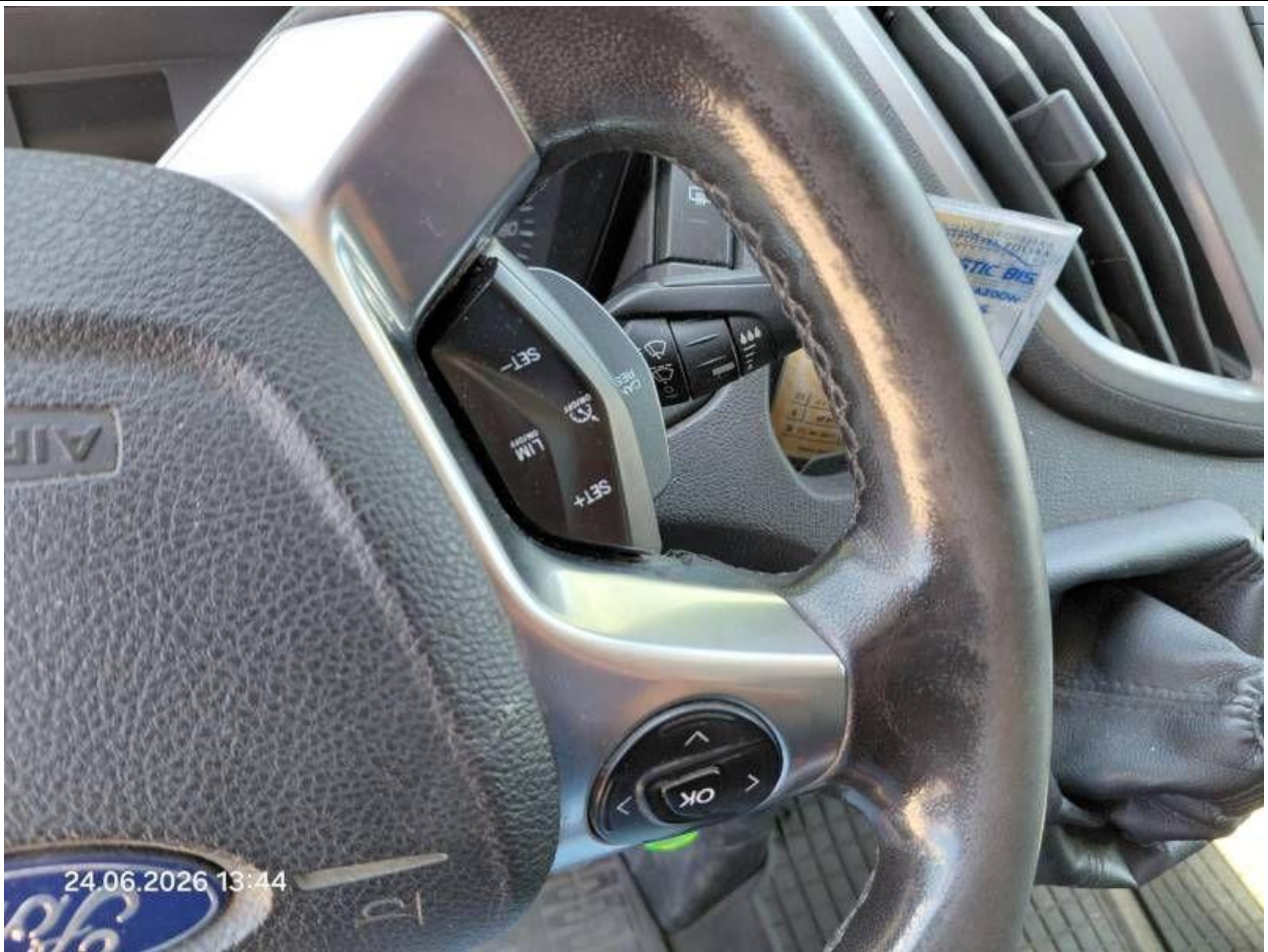
Fot. nr 74



Fot. nr 75



Fot. nr 76



Fot. nr 77



Fot. nr 78



Fot. nr 79



Fot. nr 80



Fot. nr 81



Fot. nr 82



Fot. nr 83



Fot. nr 84



Fot. nr 85



Fot. nr 86



Fot. nr 87



Fot. nr 88



Fot. nr 89



Fot. nr 90



Fot. nr 91



Fot. nr 92



Fot. nr 93



Fot. nr 94



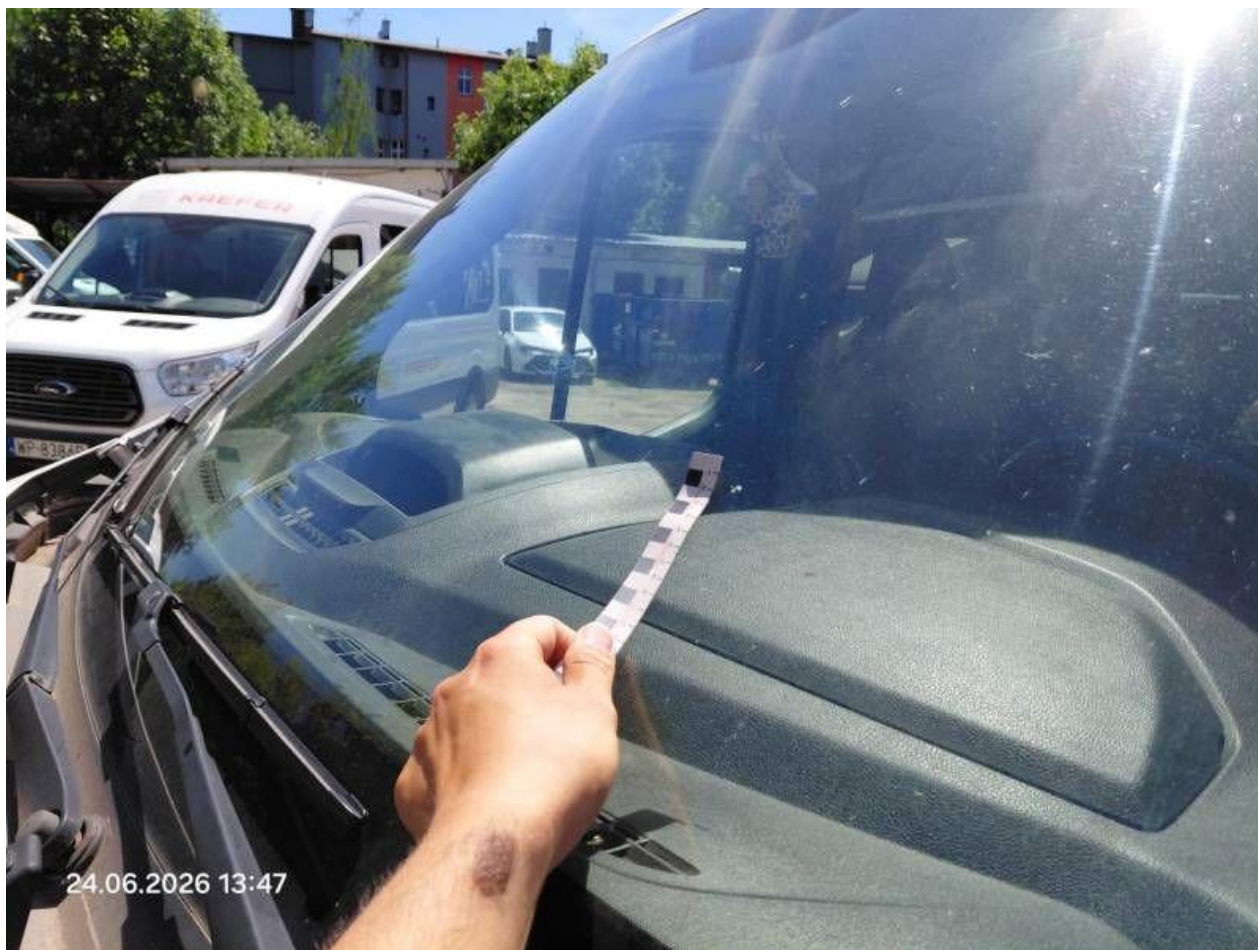
Fot. nr 95



Fot. nr 96



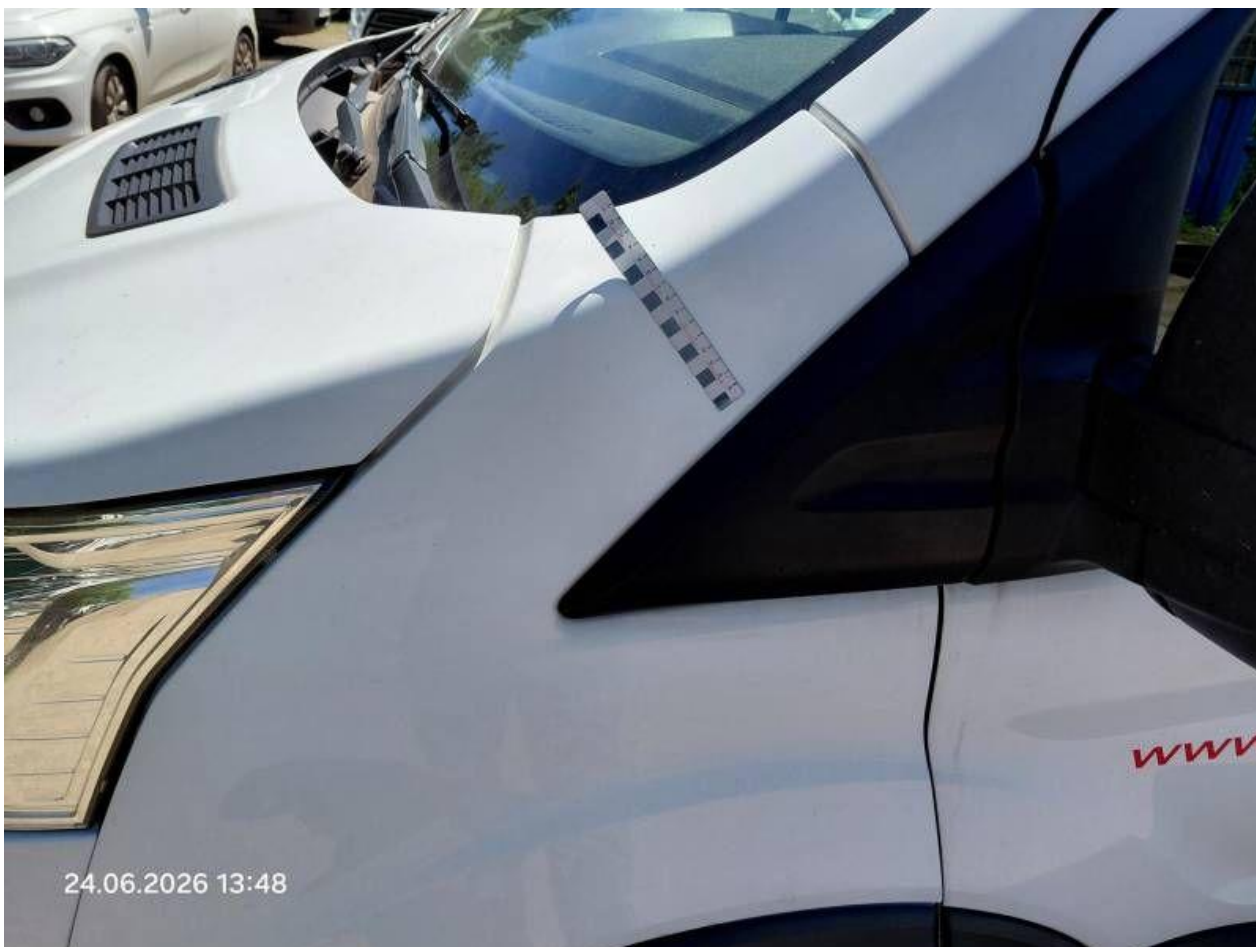
Fot. nr 97



Fot. nr 98



Fot. nr 99



Fot. nr 100



Fot. nr 101



Fot. nr 102



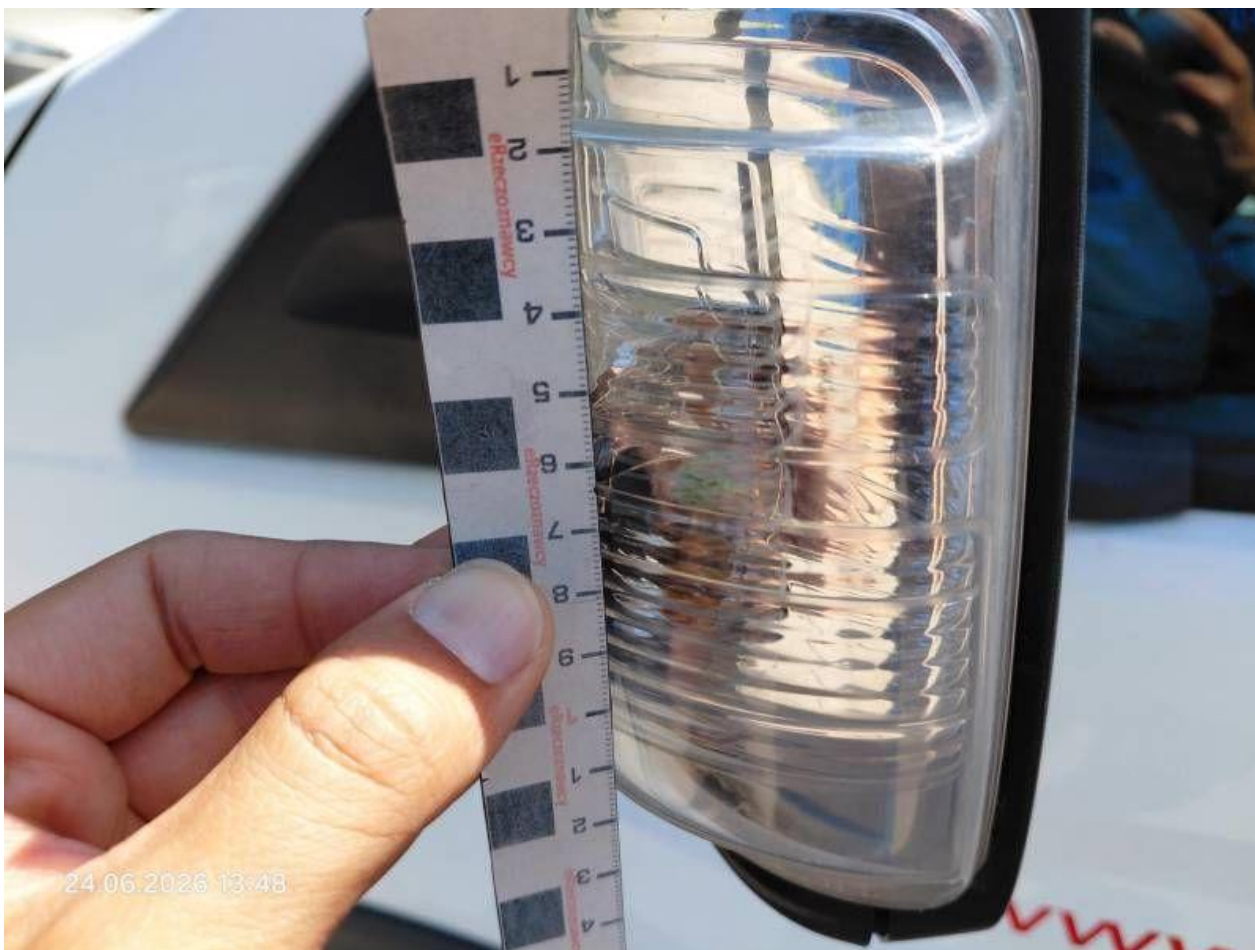
Fot. nr 103



Fot. nr 104



Fot. nr 105



Fot. nr 106



Fot. nr 107



Fot. nr 108



Fot. nr 109



Fot. nr 110



Fot. nr 111



Fot. nr 112



Fot. nr 113



Fot. nr 114



Fot. nr 115



Fot. nr 116



Fot. nr 117



Fot. nr 118



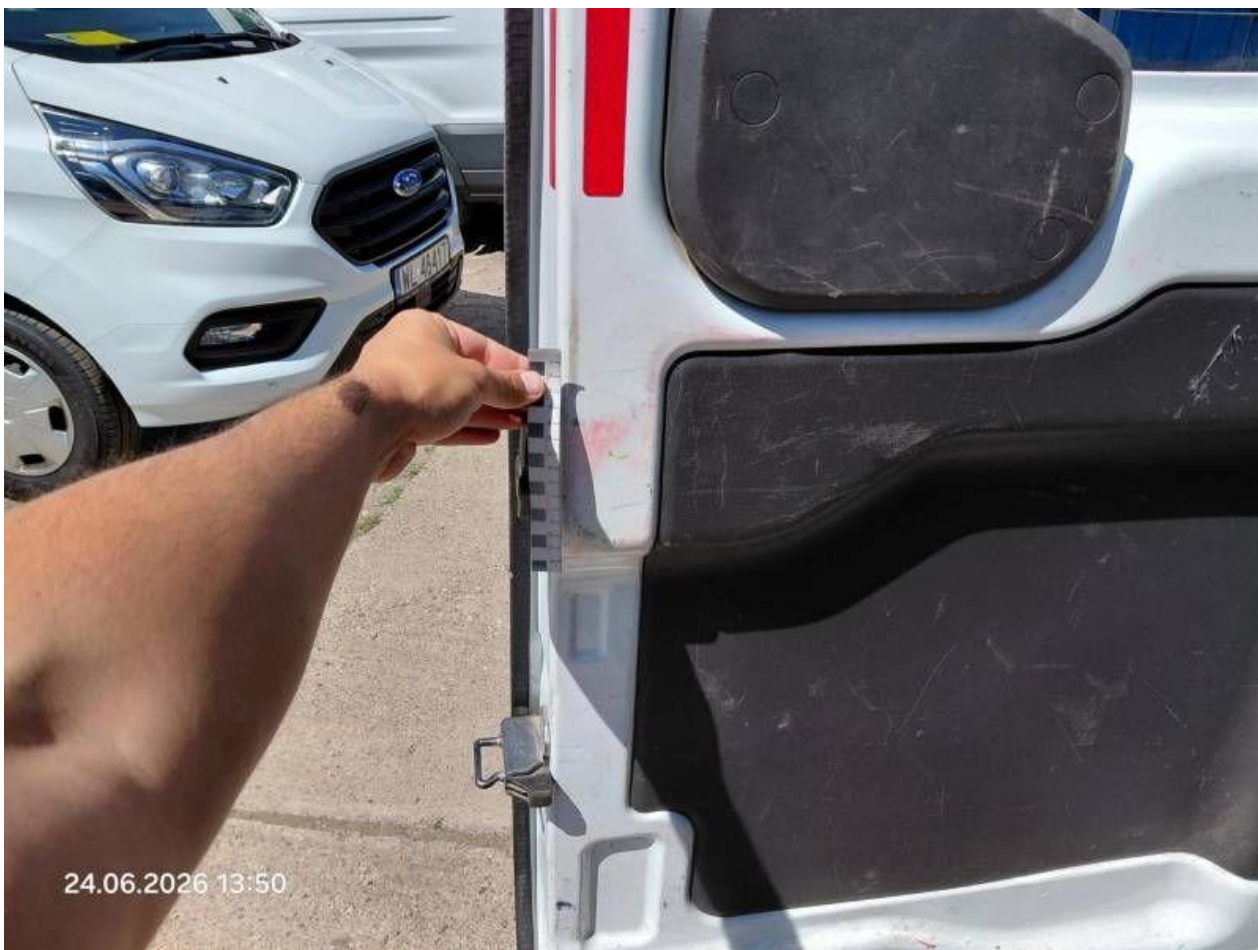
Fot. nr 119



Fot. nr 120



Fot. nr 121



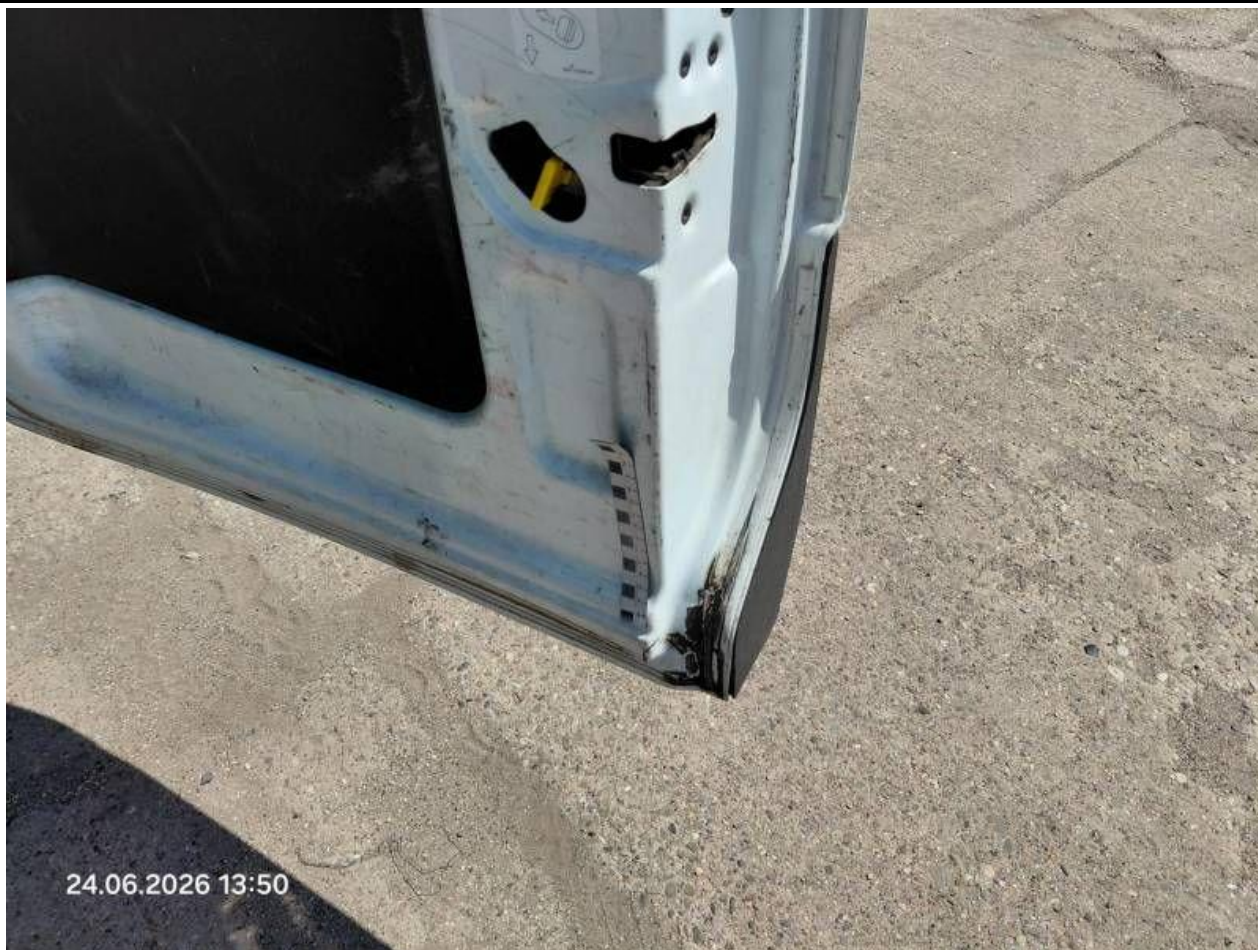
Fot. nr 122



Fot. nr 123



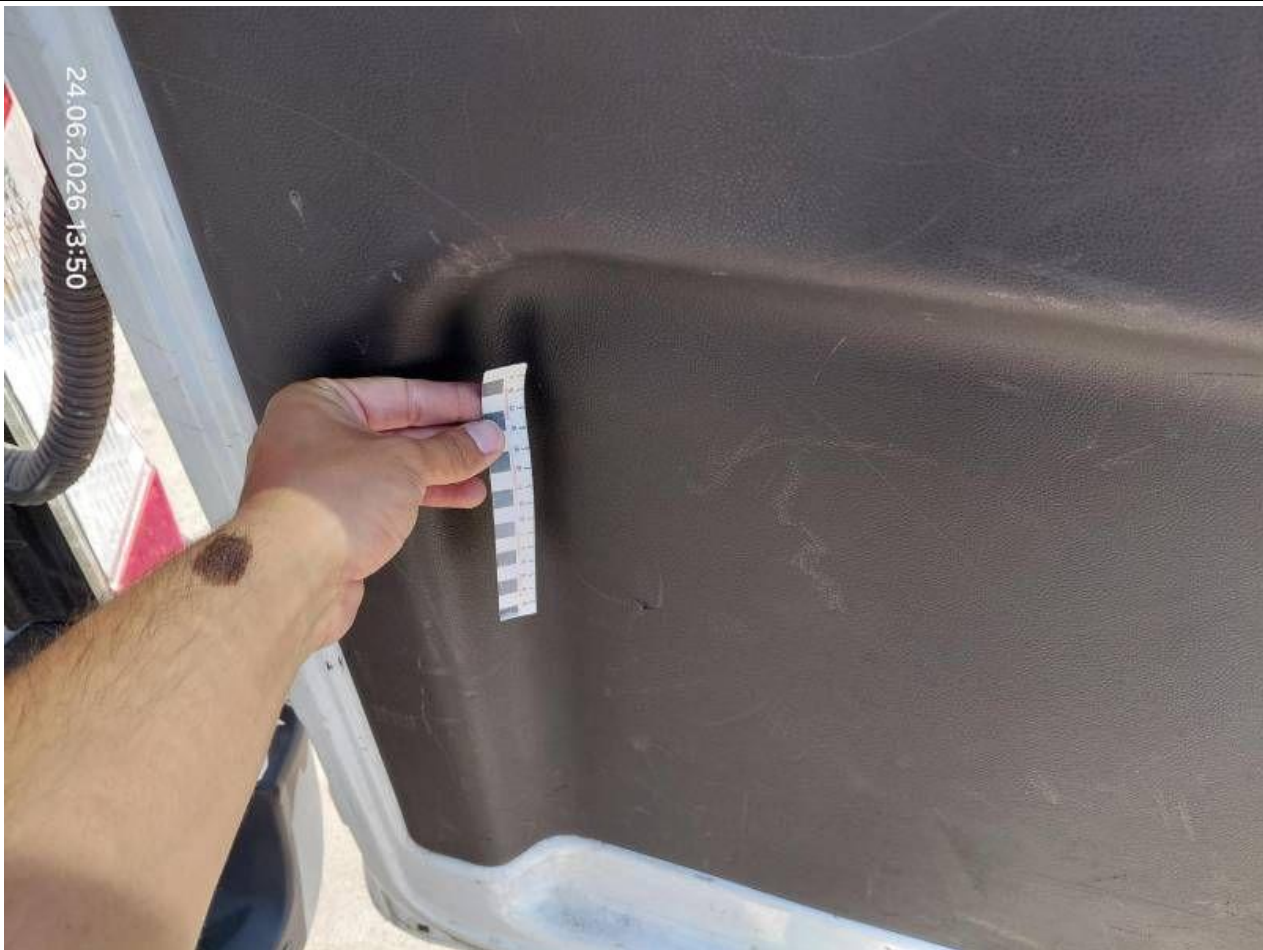
Fot. nr 124



Fot. nr 125



Fot. nr 126



Fot. nr 127



Fot. nr 128



Fot. nr 129



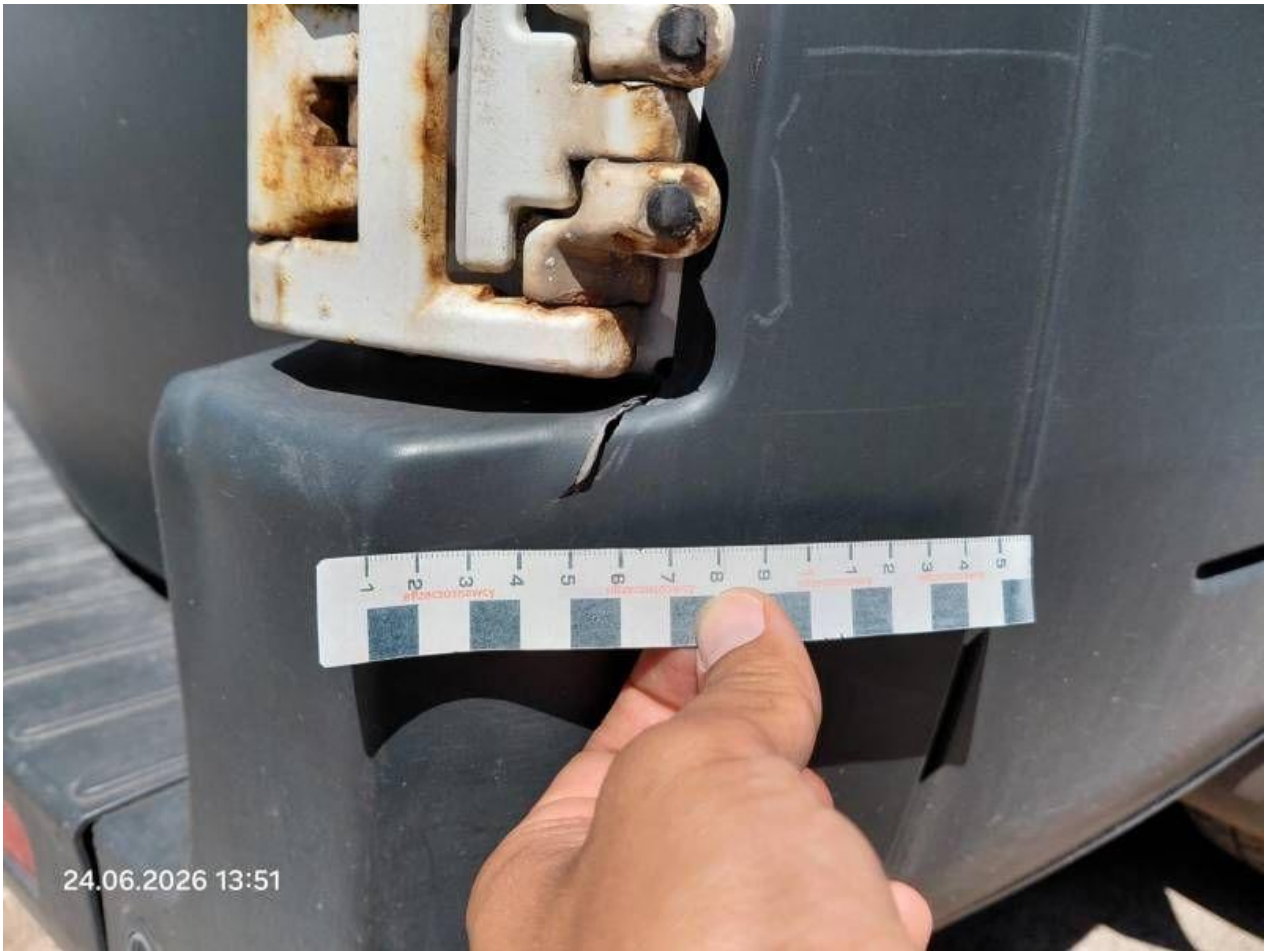
Fot. nr 130



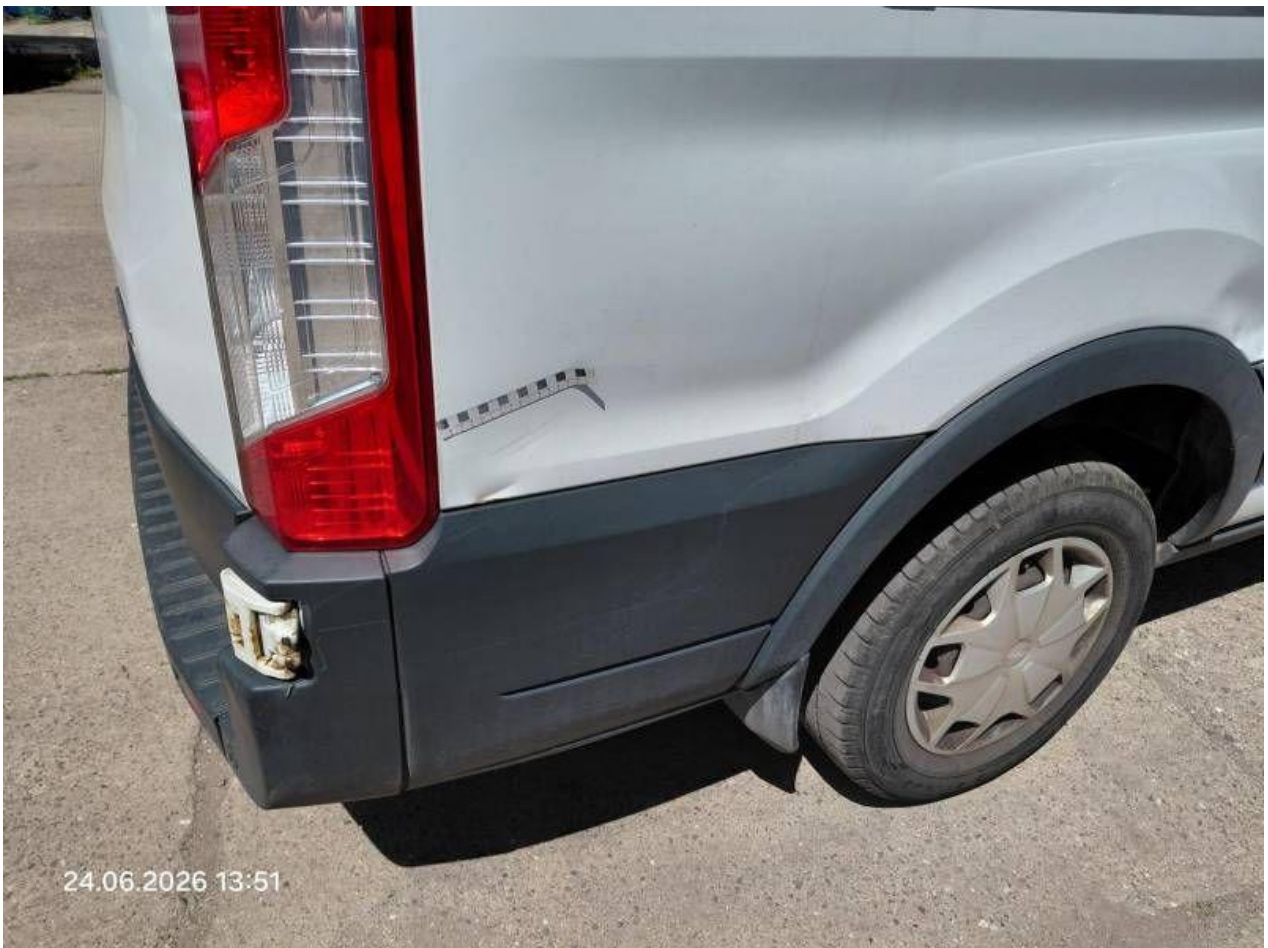
Fot. nr 131



Fot. nr 132



Fot. nr 133



Fot. nr 134



Fot. nr 135



Fot. nr 136



Fot. nr 137



Fot. nr 138



Fot. nr 139



Fot. nr 140



Fot. nr 141



Fot. nr 142



Fot. nr 143



Fot. nr 144



Fot. nr 145



Fot. nr 146



Fot. nr 147



Fot. nr 148



Fot. nr 149



Fot. nr 150



Fot. nr 151



Fot. nr 152



Fot. nr 153



Fot. nr 154



Fot. nr 155



Fot. nr 156



Fot. nr 157



Fot. nr 158



Fot. nr 159



Fot. nr 160



Fot. nr 161



Fot. nr 162



Fot. nr 163



Fot. nr 164



Fot. nr 165



Fot. nr 166



Fot. nr 167



Fot. nr 168



Fot. nr 169



Fot. nr 170



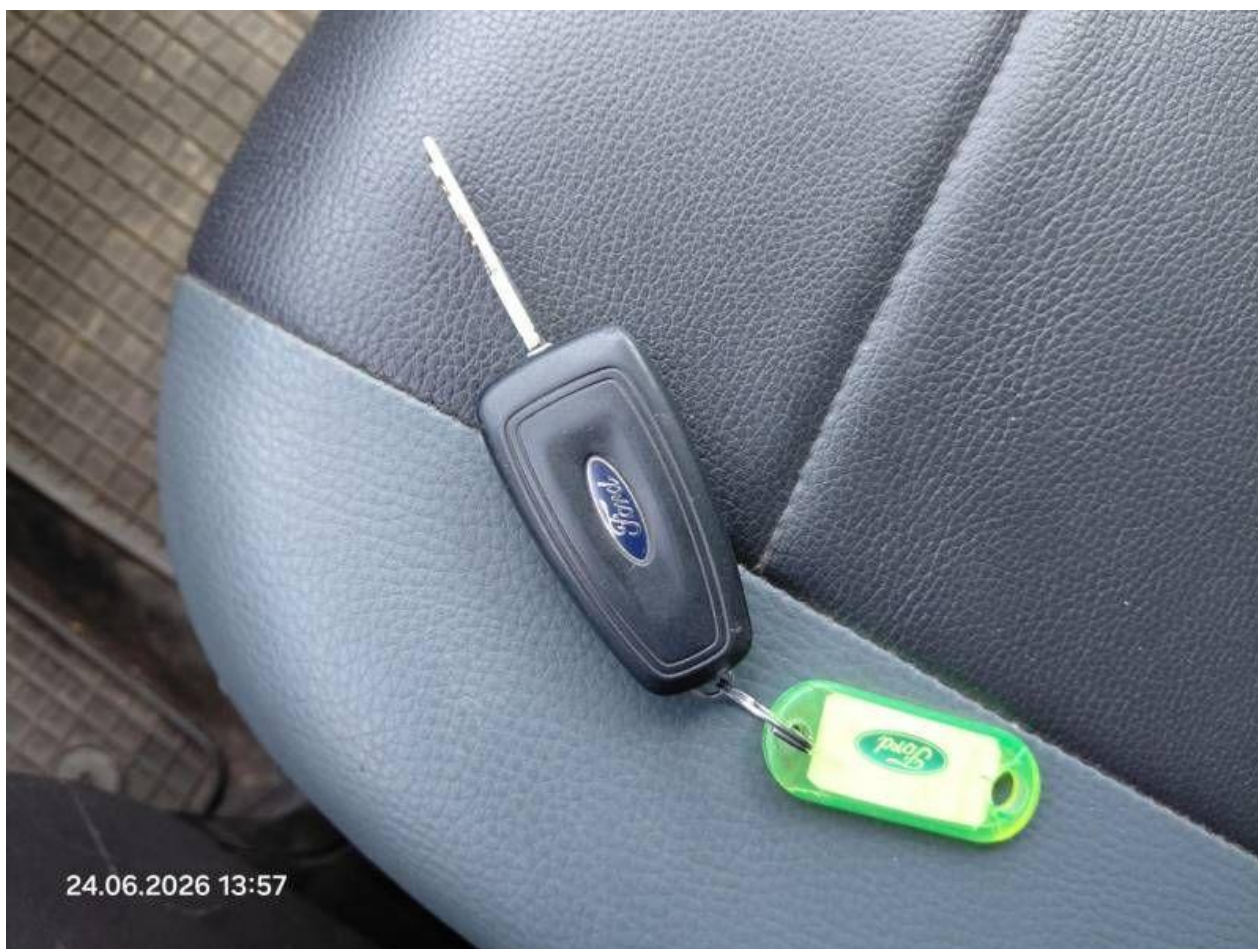
Fot. nr 171



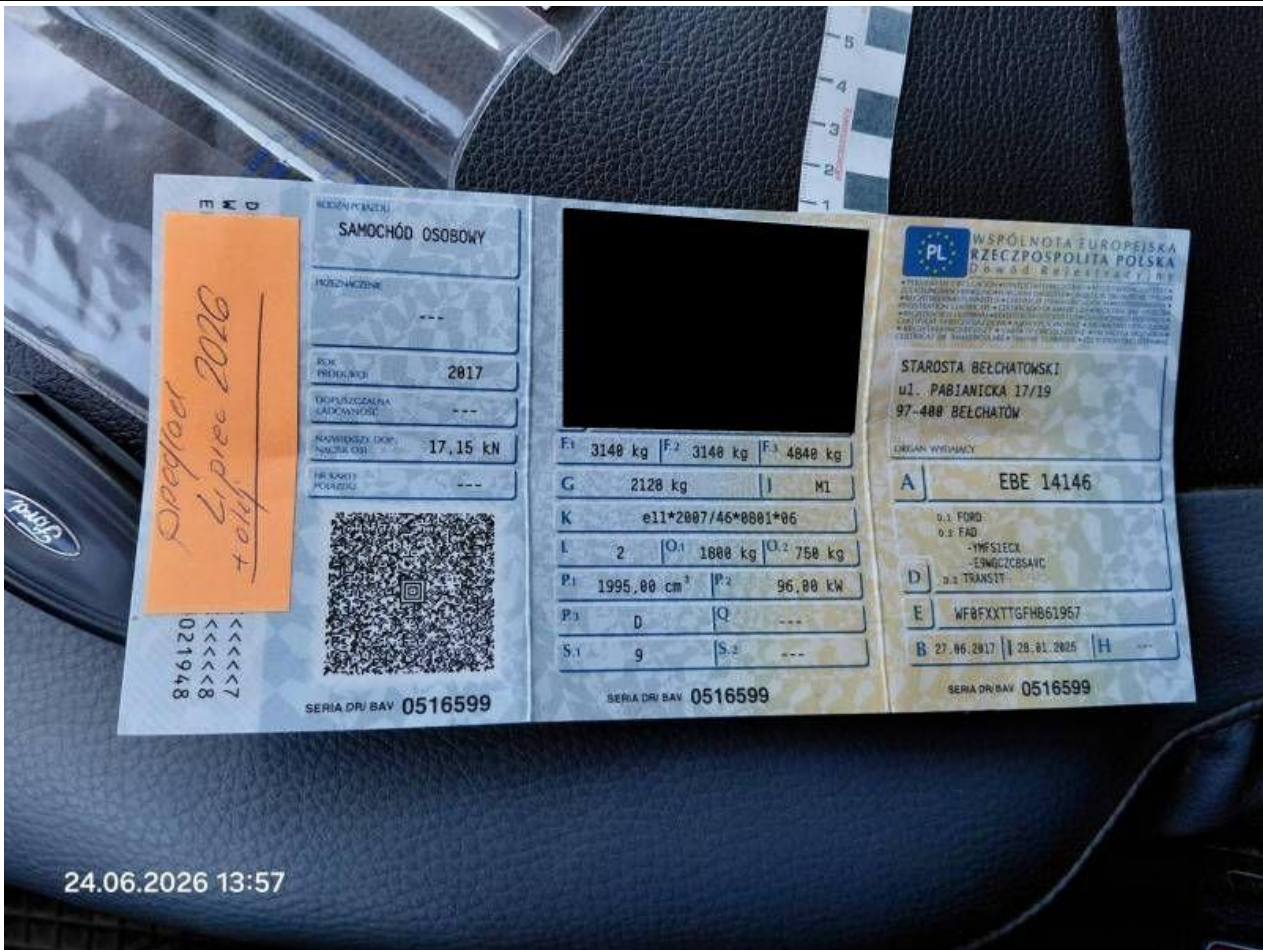
Fot. nr 172



Fot. nr 173



Fot. nr 174



Fot. nr 175



Fot. nr 176

Dokument wystawiony elektronicznie, wa ny bez podpisu