

Nr zlecenia: 139/25/06/2026/CarArena STANDARD

z dnia: 2026/06/25

Zleceniodawca:

CARARENA - Aukcje Samochodowe
ul. Budowlanych 7
62-081 Baranowo

Rzeczoznawca:

Marcin Skiba/zatw. Pion weryfikacyjny eRzeczoznawcy



OPINIA TECHNICZNA

Zadanie: Określenie wartości rynkowej pojazdu

DANE IDENTYFIKACYJNE POJAZDU

Dane: [O] VI-2026

Rodzaj pojazdu:	Samochód osobowy	VIN:	VF1RF C00657548928
Marka:	RENAULT	Nr rejestracyjny:	PO3PS29
Model pojazdu:	Espace V dCi MR`14 E6	Nr Info-Ekspert:	031-08922
Wersja:	SL Techno Energy 160 EDC	Rok produkcji:	2017

Wskazanie drogomierza	146378 km
Data pierwszej rejestracji	2017/04/03
Data wykonania badania technicznego	2026/06/14
Rodzaj nadwozia	van 5 drzwiowy
Dop. masa całkowita	2400 kg
Jednostka napędowa	z zapłonem samoczynnym
Pojemność / Moc silnika	1598 ccm / 118kW (160KM)
Doładowanie	Turbosp. z chłodn. powietrza
Liczba cylindrów / Układ cylindrów / Liczba zaworów	4 / rzędowy / 16
Rodzaj skrzyni biegów	automatyczna
Rodzaj napędu	przedni (4x2)

WYPOSAŻENIE STANDARDOWE

L.p.	Nazwa elementu wyposażenia	L.p.	Nazwa elementu wyposażenia
1	ABS - system zapobiegający blokowaniu kół	24	Poduszka powietrzna pasażera z możliwością odłączenia
2	Blokada drzwi elektryczna	25	Poduszki powietrzne boczne przednie

3	Czujniki parkowania przód/tył/bok	26	Pokrywa bagażnika sterowana elektrycznie i bezdotykowo
4	Dywaniki	27	Radioodtwarzacz CD + MP3 "ARKAMYS"
5	Fotel kierowcy z pełną regulacją elektryczną + pamięć pozycji	28	Renault Multi-Sense
6	Fotel kierowcy z regulacją odcinka lędźwiowego	29	System Electronic Damper Control
7	Fotel kierowcy z regulacją wysokości	30	System kontroli ciśnienia w oponach
8	Fotel pasażera z regulacją odcinka lędźwiowego	31	System kontroli trakcji
9	Fotel pasażera z regulacją wysokości	32	System parkowania Easy Park Assist
10	Hamulec postojowy automatyczny	33	System rekuperacji - odzyskiwania energii podczas hamowania
11	Immobilizer	34	System R-Link 2
12	Karta kodowa Renault bezdotykowa	35	System stabilizacji toru jazdy ESC
13	Kierownica pokryta skórą	36	System wspomagania ruszania pod górę
14	Klimatyzacja automatyczna 2 strefowa	37	Szyba przednia atermiczna
15	Kolumna kierownicy z regulacją wysokości i głębi boku	38	Wiatła do jazdy dziennej LED
16	Komputer pokładowy	39	Wiatła mijania włączane automatycznie
17	Kurtyny powietrzne w I i II rzędzie	40	Tapicerka łóżkowa ze skóry naturalnej i ekologicznej
18	Lusterka zewnętrzne regulowane elektrycznie	41	Wspomaganie układu kierowniczego elektryczne
19	Lusterka zewnętrzne w kolorze czarnym błyszczące	42	Wycieraczki z czujnikiem deszczu
20	Lusterko wewnętrzne ciemniące automatycznie	43	Zamek centralny
21	Mapa Europy rozszerzona	44	Zestaw naprawczy opon
22	Okno dachowe panoramiczne	45	Aluzje przeciwsłoneczne szyb tylnych bocznych
23	Poduszka powietrzna kierowcy		

L.p. Nazwa pakietu / elementu pakietu wyposażenia standardowego

- 1 Fotele przednie podgrzewane
Fotel kierowcy podgrzewany
Fotel pasażera podgrzewany
- 2 Lusterka zewnętrzne składane z pamięcią pozycji
Lusterka zewnętrzne składane
Lusterka zewnętrzne z pamięcią pozycji
- 3 Pakiet 4 Control
Tarcze kół aluminiowe 19"
System 4Control - 4 koła skrętne
Elektrycznie regulowana siła tłumienia amortyzatorów
- 4 Pakiet City
Pokrywa bagażnika otwierana elektrycznie
System wspomagania parkowania
- 5 Pakiet Vision System
System ostrzegania o nadmiernej prędkości
System kontroli pasa ruchu LDW
Wiatła drogowe adaptacyjne
- 6 Szyby przednie i tylne regulowane elektrycznie
Szyby przednie regulowane elektrycznie
Szyby tylne regulowane elektrycznie
- 7 Tempomat z ogranicznikiem prędkości
Ogranicznik prędkości
Tempomat

WYPOSAŻENIE DODATKOWE

L.p. Nazwa elementu wyposażenia

- 1 +Kierownica podgrzewana
- 2 Okno dachowe panoramiczne regulowane elektrycznie
- 3 Szyby tylne dodatkowo przyciemniane

OPIS ZAMONTOWANEGO W POJE DZIE OGUMIENIA

Koło	Marka, typ				Bieżnik [mm]
Przednie lewe:	GOODYEAR 235/60 R18	103T	VECTOR 4 SEASONS GEN-3	VW EV	5,0
Przednie prawe:	GOODYEAR 235/60 R18	103T	VECTOR 4 SEASONS GEN-3	VW EV	5,0
Tylne lewe:	GOODYEAR 235/60 R18	103T	VECTOR 4 SEASONS GEN-3	VW EV	5,0
Tylne prawe:	GOODYEAR 235/60 R18	103T	VECTOR 4 SEASONS GEN-3	VW EV	5,0

KOREKTY WARTO CI POJAZDU

KOREKTA ZA PIERWSZ REJESTRACJ	(-)
KOREKTA ZA WYPOSA ENIE	(+)
KOREKTA ZA PRZEBIEG	(+)
KOREKTY RÓ NE:	
Aktualno bada technicznych	(-)
Regionalna sytuacja rynkowa	(-)
Stan utrzymania i dbało o pojazdu	(-)
KOREKTY RÓ NE RAZEM	(-)
KOREKTA ZA OGUMIENIE	(-)

OPIS STANU TECHNICZNEGO ZESPOŁÓW POJAZDU**NADWOZIE - Szkielet i poszycia zewn trzne**

L.p.	Nazwa elementu	L / P	Rodzaj uszkodzenia	Opis	Fot. nr
1	Pokrywa przednia		Odpryski powłoki lakierowej, wgniecenia		
2	Dach		Wgniecenia, zarysowania		
3	Błotnik tylny	L	Wgnieciony		
4	Drzwi tyłu nadwozia		P kni te		

Pojazd nosi typowe dla jego okresu eksploatacji uszkodzenia powłoki lakierowej (niewielkie zarysowania, odpryski itp.).

**NADWOZIE – Opis powłoki lakierowej**

L.p.	Nazwa elementu	L / P	Grubo powłoki [µm]	Opis
1	Pokrywa przednia		50	
2	Dach		100	
3	Drzwi przednie	L	220	
4	Drzwi tylne	L	220	
5	Błotnik tylny	L	170	
6	Drzwi przednie	P	220	
7	Drzwi tylne	P	210	
8	Błotnik tylny	P	260	

Podane przedziały grubo ci powłoki lakierowej poszczególnych elementów dotycz wyl cznie punktów pomiarowych, tj. trzech wybranych miejsc na danym elemencie nadwozia. Nie oznacza to, e w pozostałych obszarach danego elementu grubo powłoki jest jednakowa ani e nie mo e wykracza poza wskazane zakresy. Pomiary wykonano urz dzeniem b d cym w posiadaniu rzeczoznawcy. Pomiar wykonany innym przyr dem mo e si ró ni .

**NADWOZIE – Wyposażenie zewnętrzne**

L.p.	Nazwa elementu	L / P	Rodzaj uszkodzenia	Opis	Fot. nr
1	Zderzak przedni		Zarysowany, odpryski lakieru		
2	Zderzak tylny		Zarysowany		

**NADWOZIE – Wyposażenie wewnętrzne**

Wnętrze pojazdu nosi typowe dla jego okresu eksploatacji zabrudzenia oraz zużycie wszystkich elementów.

JAZDA KONTROLNA

1	Głośno praca silnika	BEZ UWAG
2	Przyspieszenia pojazdu	BEZ UWAG
3	Praca układu kierowniczego	BEZ UWAG
4	Głośno (stuk) zawieszenia	BEZ UWAG
5	Zmiana biegów, działanie sprzęgła	BEZ UWAG
6	Skuteczność hamulca zasadniczego	BEZ UWAG
7	Skuteczność hamulca pomocniczego	BEZ UWAG
8	Działanie drogom. i szybko ciomierza	BEZ UWAG
9	Wskaźnik temperatury silnika	BEZ UWAG
10	Skuteczność ogrzewania i przewietrzania	BEZ UWAG

Próba ruchowa przeprowadzona na niewielkim dystansie, w warunkach parkingowych, z prędkością do 15 km/h.

POZOSTAŁE INFORMACJE**1 Pochodzenie pojazdu**

Krajowy

2 Badanie poprawności numerów identyfikacyjnych

Numer VIN wybity na karoserii oraz numer VIN tabliczki znamionowej zgodny z dowodem rejestracyjnym

3 Weryfikacja odczytanego stanu drogomierza

Odczytany z drogomierza

- Zawarte w niniejszej Wycenie/Raporcie informacje (w tym dotyczące wyposażenia) służą jedynie ogólnym celom informacyjnym. Wycena/Raport nie może być zatem traktowana jako oferta w rozumieniu przepisów Kodeksu Cywilnego oraz opisu towaru ani zapewnienia w rozumieniu art. 4 Ustawy z dnia 27 lipca 2002 roku o szczególnych warunkach sprzedaży konsumenckiej.
- Wycena/Raport została sporządzona w celu ustalenia istnienia albo nieistnienia uszkodzeń nieakceptowalnych po zawarciu umowy korzystania z samochodu lub innych okoliczności uzgodnionych w zleceniu. Wycena/Raport nie obejmuje typowych uszkodzeń wynikających z eksploatacji samochodu oraz jego standardowego zużycia.
- Jeśli chcesz traktować ten dokument jako źródło wiedzy o samochodzie przy jego zakupie, czynisz to na własną odpowiedzialność. eRzeczoznawcy sp.j. nie ponosi odpowiedzialności za takie użycie tej Wyceny/Raporu
- Niniejsza wycena służy wyłącznie do oszacowania wartości rynkowej przedmiotu wyceny i nie może być

wykorzystywana do adnego innego celu, ni wymieniony powy ej. W szczególn ci wycena nie mo e stanowi podstawy do oceny cech i stanu wycenianego obiektu przy jego zakupie.

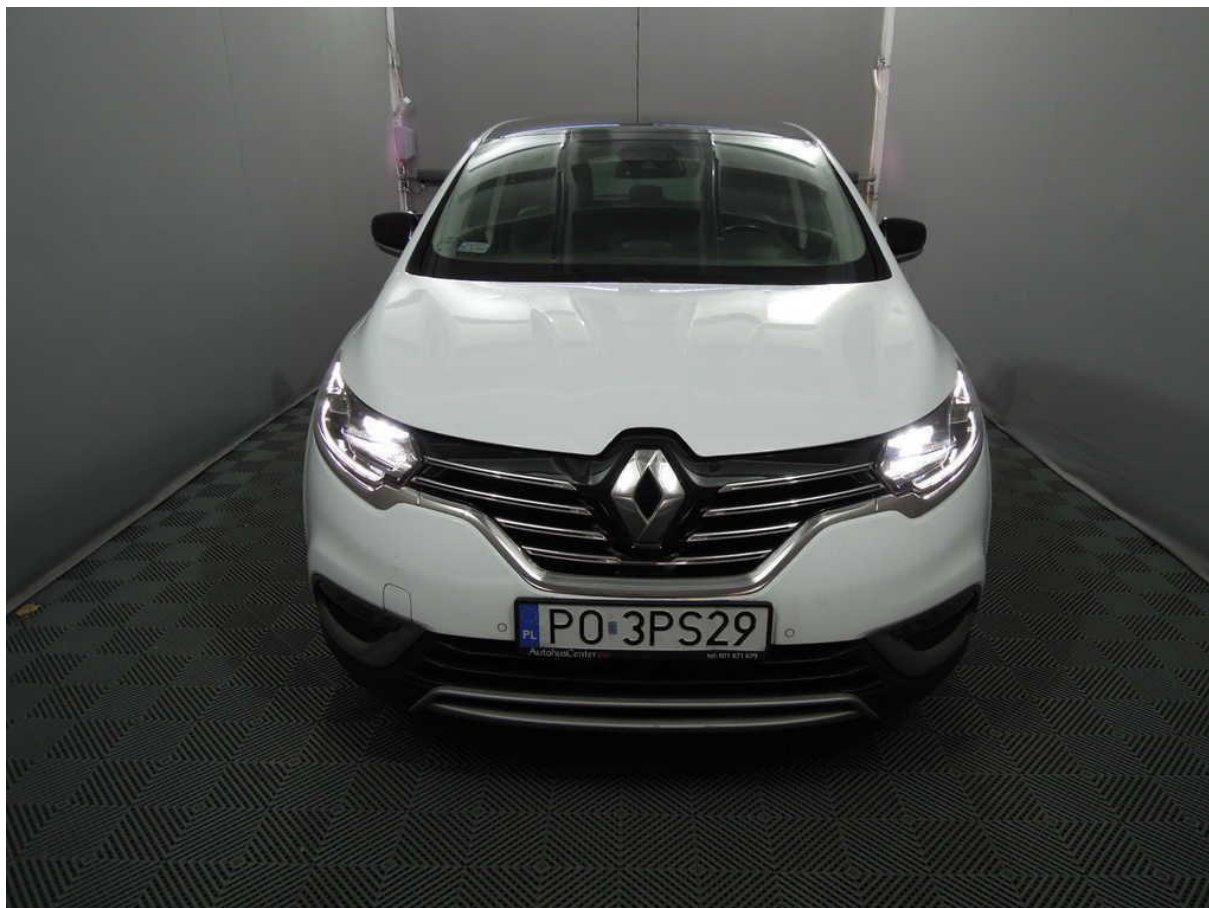
- Rzeczoznawca nie bierze na siebie odpowiedzialno ci za wady ukryte (prawne i fizyczne) oraz ewentualne skutki wynikaj ce z dalszego u ytkowania przedmiotu wyceny, a tak e za skutki wykorzystania samej wyceny.
- Powy sza wycena nie jest ekspertyz stanu technicznego przedmiotu wyceny i za tak nie mo e by uznawana, w szczególn ci nie mo e by traktowana jako gwarancja sprzeda y przedmiotu wyceny za oszacowan warto .
- Wycen przeprowadzono w oparciu o dostarczon dokumentacj oraz badanie organoleptyczne wycenianego obiektu. Nie prowadzono bada diagnostycznych oraz weryfikacji warsztatowej przedmiotu wyceny.
- Nie stwierdzono dodatkowych niesprawno ci i/lub uszkodze i/lub braków w zakresie mo liwym do ustalenia w warunkach ogl dzin tj. bez: dost pu do spodu pojazdu, specjalistycznego sprz tu diagnostycznego, jazdy próbnej wykonanej w warunkach drogowych z obci eniem.
- Rzeczoznawca podczas ogl dzin poza warszatem nie jest w stanie stwierdzi wypadkowej przeszło ci pojazdu. W przypadku podwy szonych warto ci pomiarów powłoki lakierowej, konieczna jest ekspertyza w warunkach warsztatowych.
- Rok produkcji pojazdu - nie weryfikowano. Przyj to w oparciu o dane przekazane przez Zleceniodawc .
- Niniejsza wycena nie mo e by publikowana w cało ci w jakimkolwiek dokumencie bez zgody wykonawców i bez uzgodnienia z nimi formy i tre ci takiej publikacji. Zakaz publikacji nie dotyczy posługiwania si wycen w umowach cywilno-prawnych zawieranych przez zleceniodawc i dotycz cych przedmiotu
- Przed odbiorem pojazdu, kupuj cy zobowi zany jest do konfrontacji rzeczywistego stanu z informacjami zawartymi w wycenie. Odbiór przedmiotu jest równoznaczny ze zrzeczeniem si wszelkich roszcze , co do stanu technicznego.
- Nie badano poprawno ci i/lub budowy numerów identyfikacyjnych/seryjnych obiektu oraz nie weryfikowano prawdziwo ci danych obiektu.
- Niniejsza wycena nie mo e by traktowana jako gwarancja sprzeda y przedmiotu wyceny za oszacowan warto .
- W przypadku ujawnienia dodatkowych informacji dotycz cych przedmiotowego pojazdu, niedost pnych w

Dokument wystawiony elektronicznie, wa ny bez podpisu

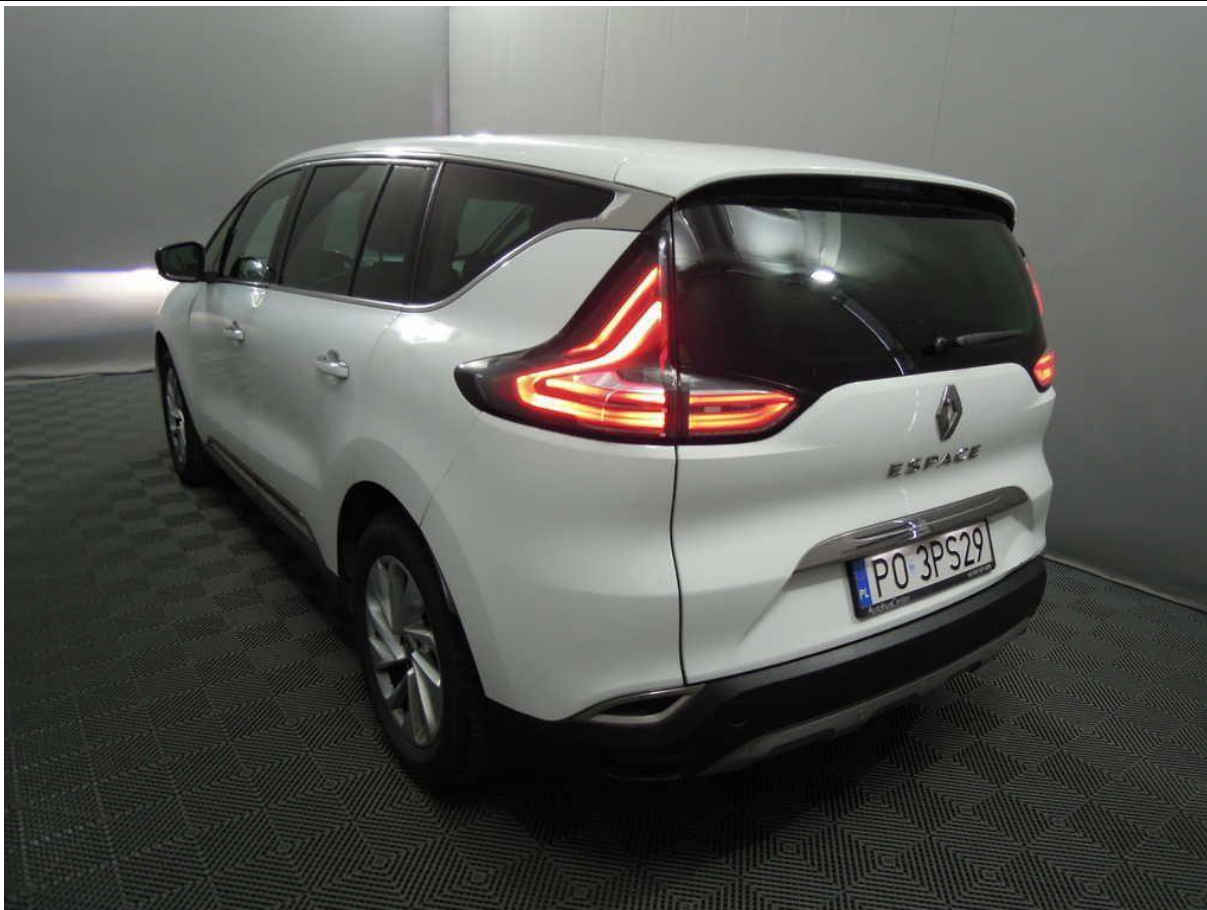
DOKUMENTACJA FOTOGRAFICZNA



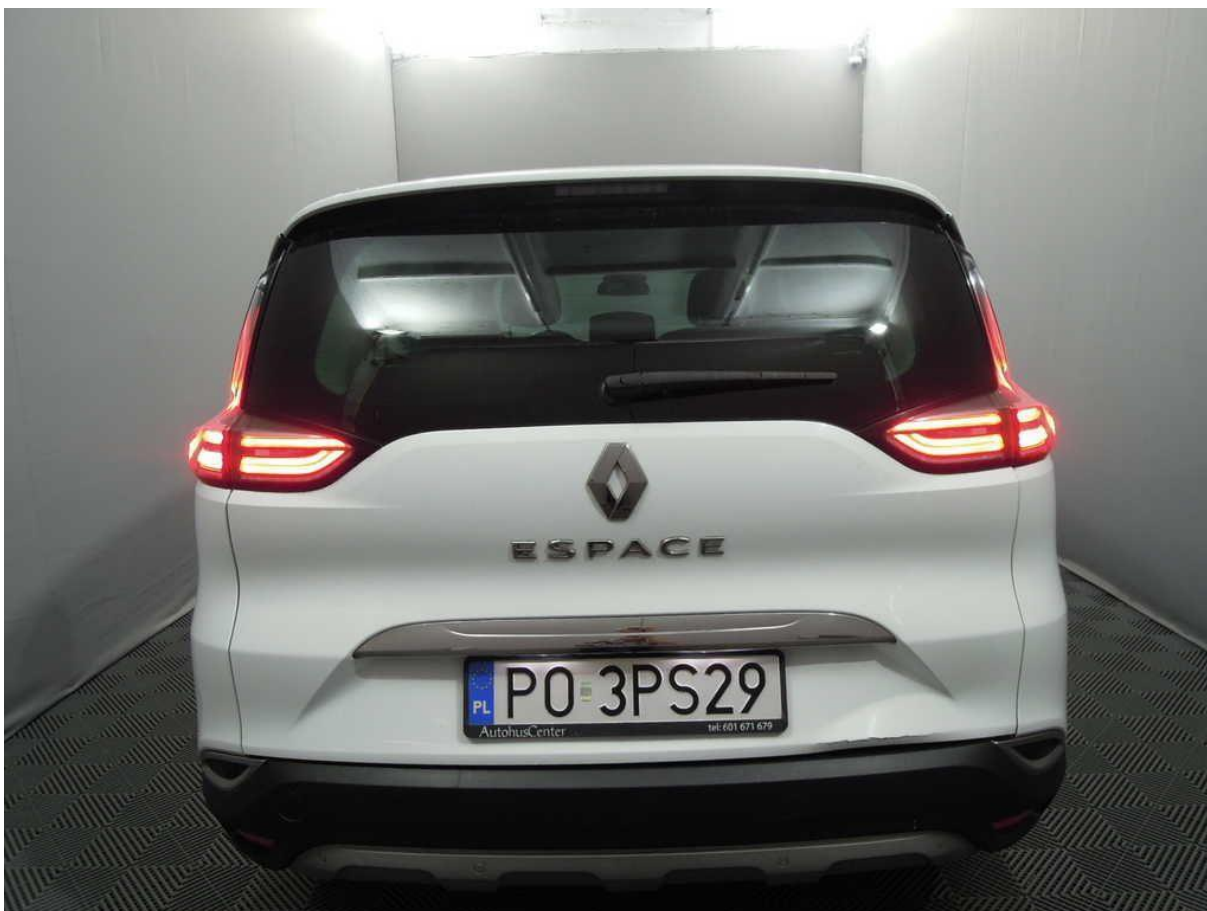
Fot. nr 1



Fot. nr 2



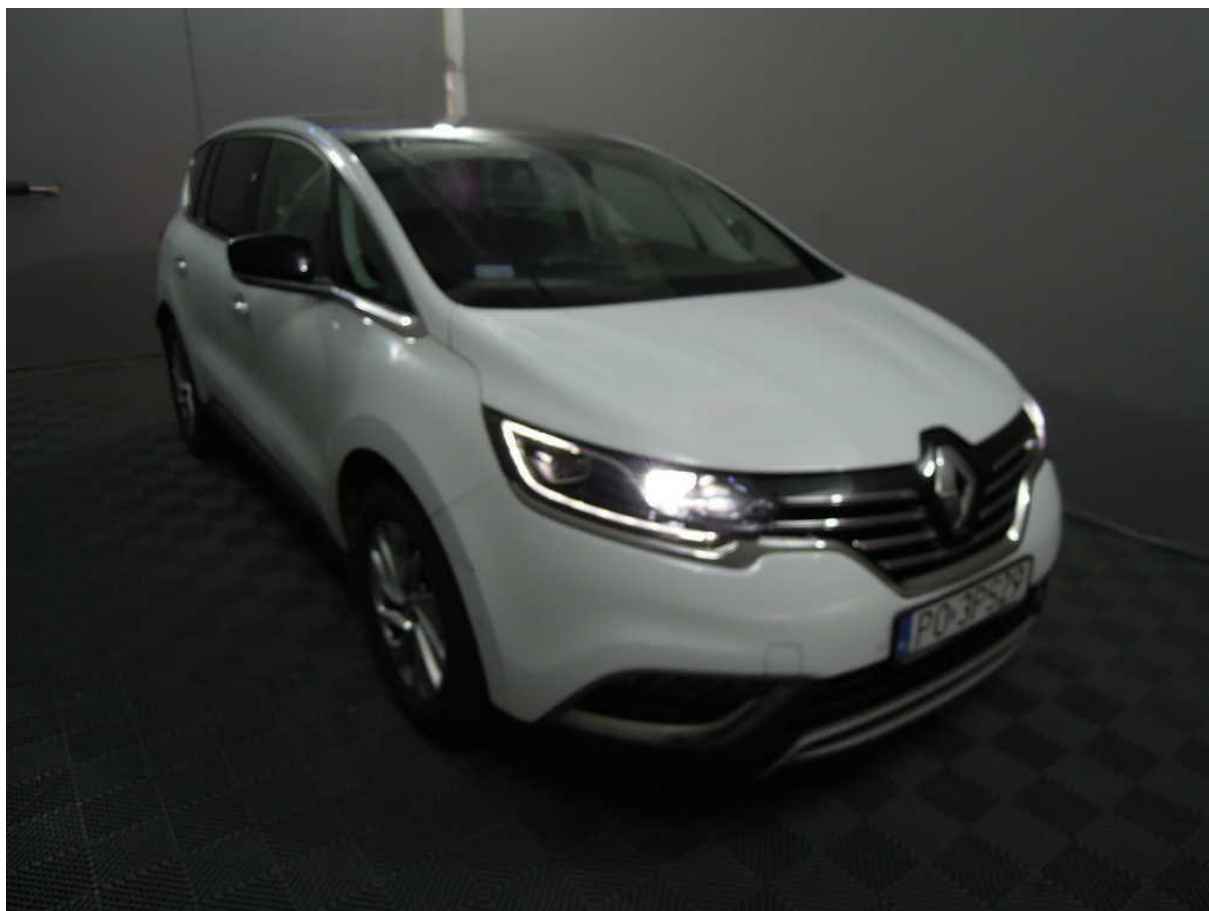
Fot. nr 3



Fot. nr 4



Fot. nr 5



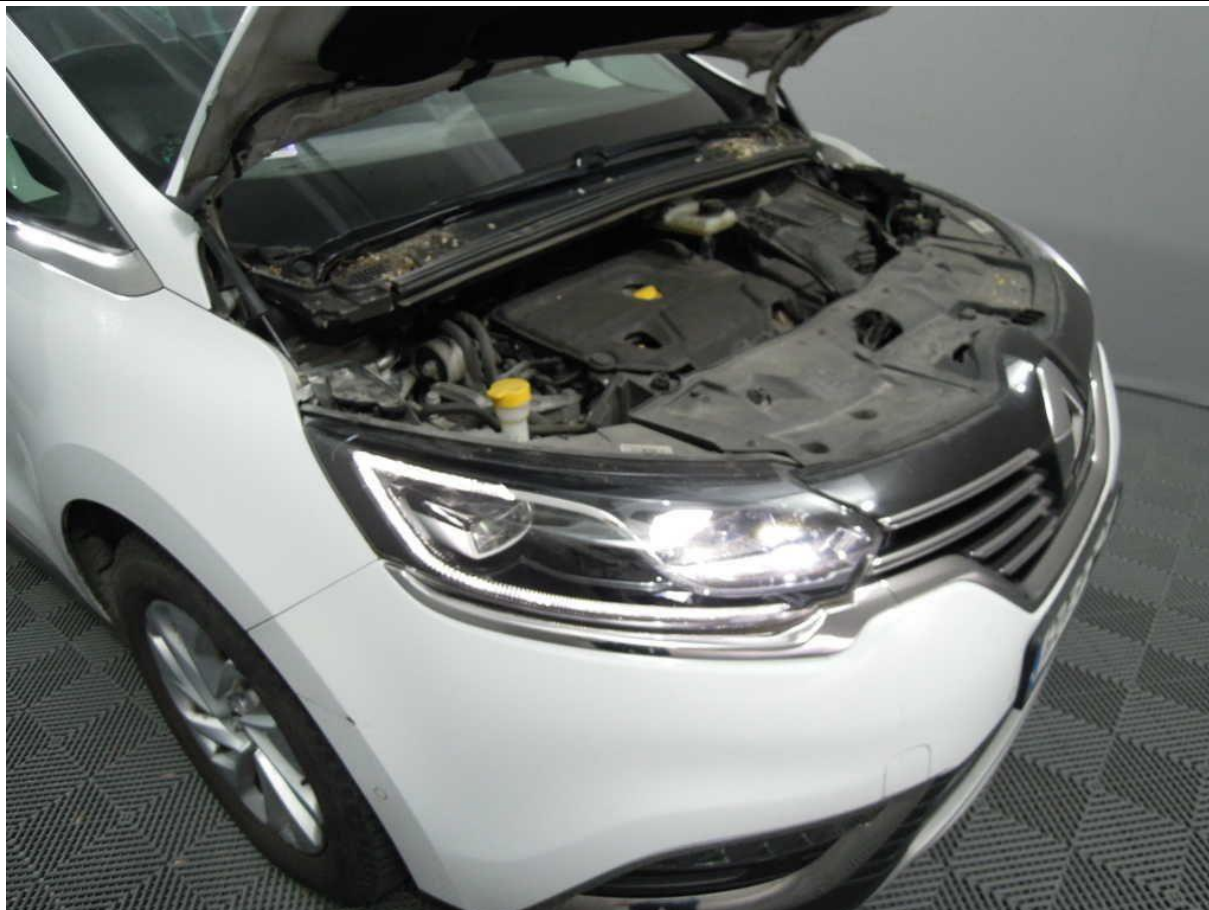
Fot. nr 6



Fot. nr 7



Fot. nr 8



Fot. nr 9



Fot. nr 10



Fot. nr 11



Fot. nr 12



Fot. nr 13



Fot. nr 14



Fot. nr 15



Fot. nr 16



Fot. nr 17



Fot. nr 18



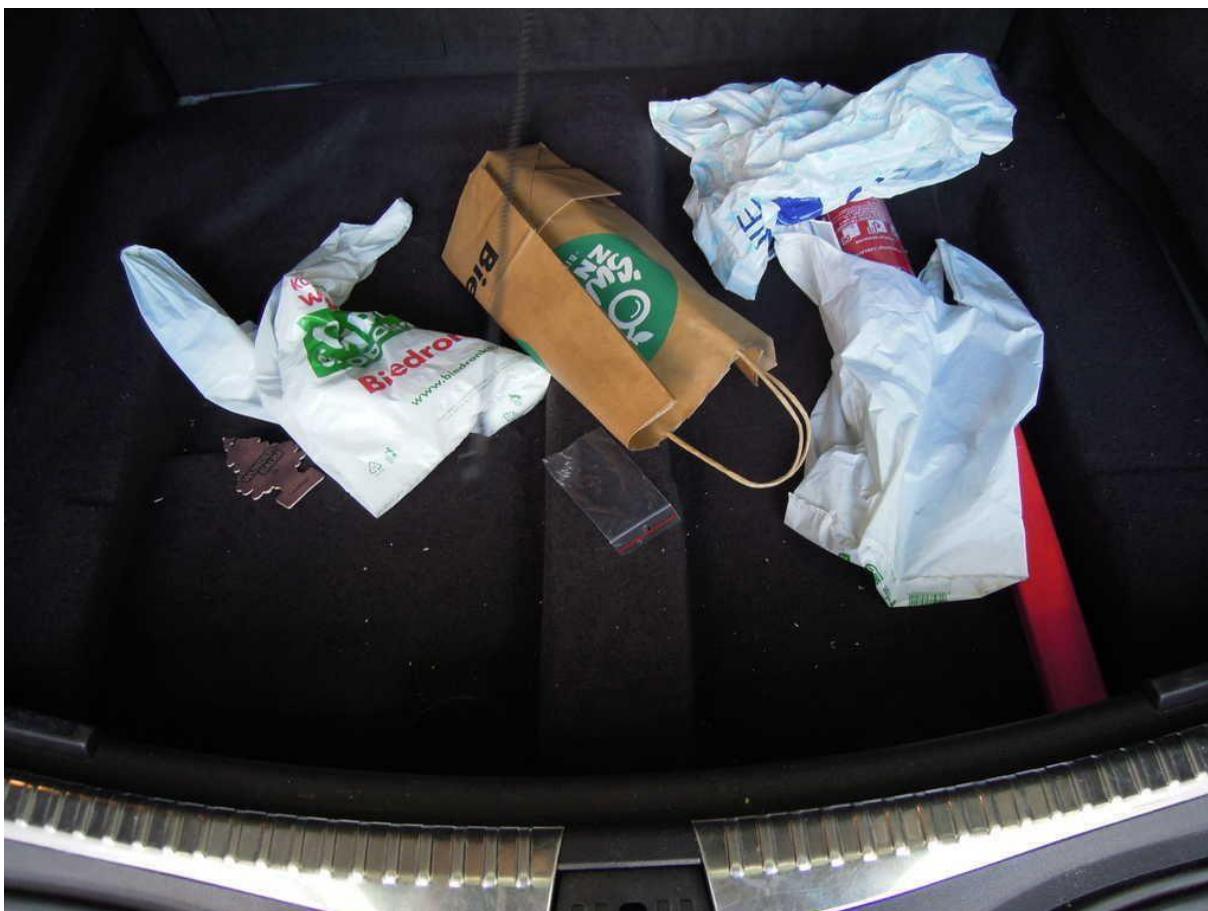
Fot. nr 19



Fot. nr 20



Fot. nr 21



Fot. nr 22



Fot. nr 23



Fot. nr 24



Fot. nr 25



Fot. nr 26



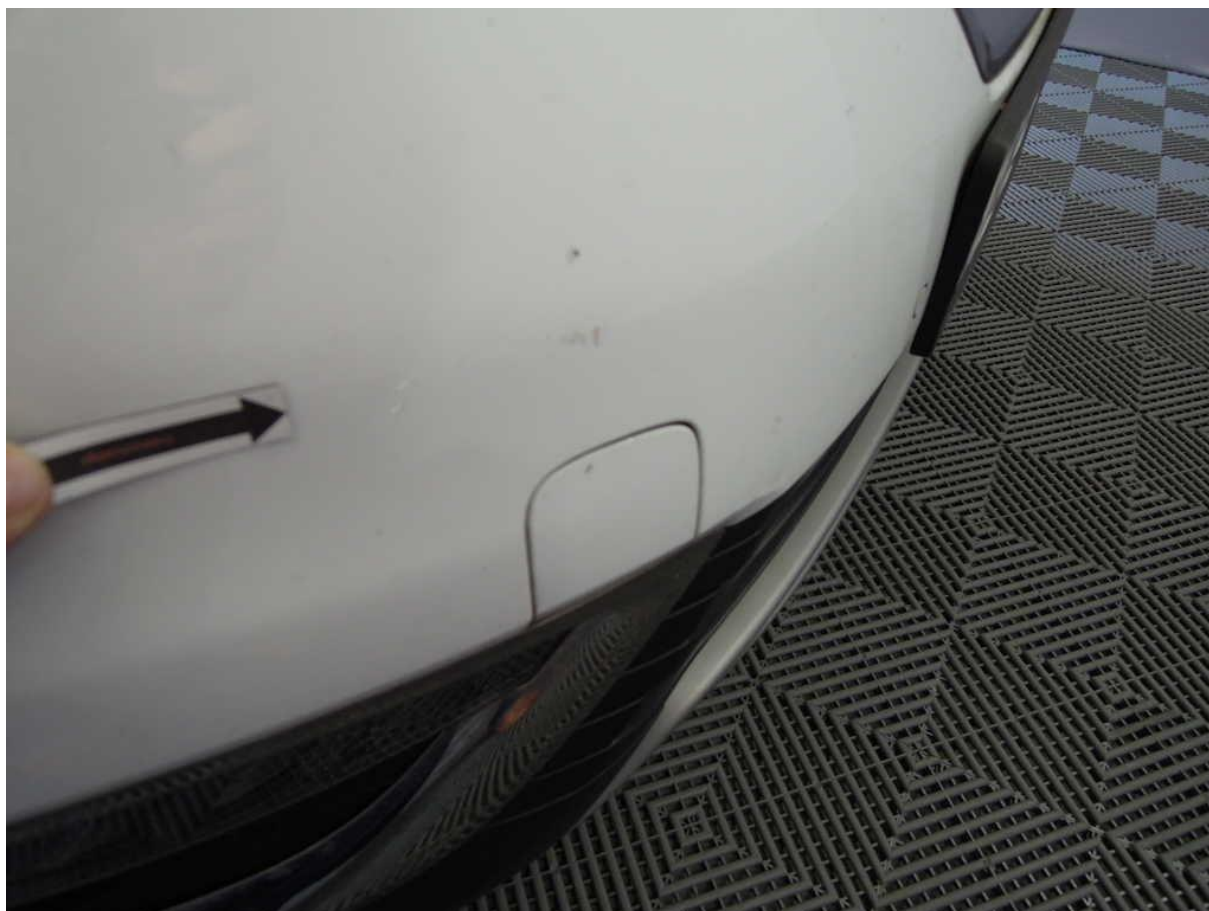
Fot. nr 27



Fot. nr 28



Fot. nr 29



Fot. nr 30



Fot. nr 31



Fot. nr 32



Fot. nr 33



Fot. nr 34



Fot. nr 35



Fot. nr 36



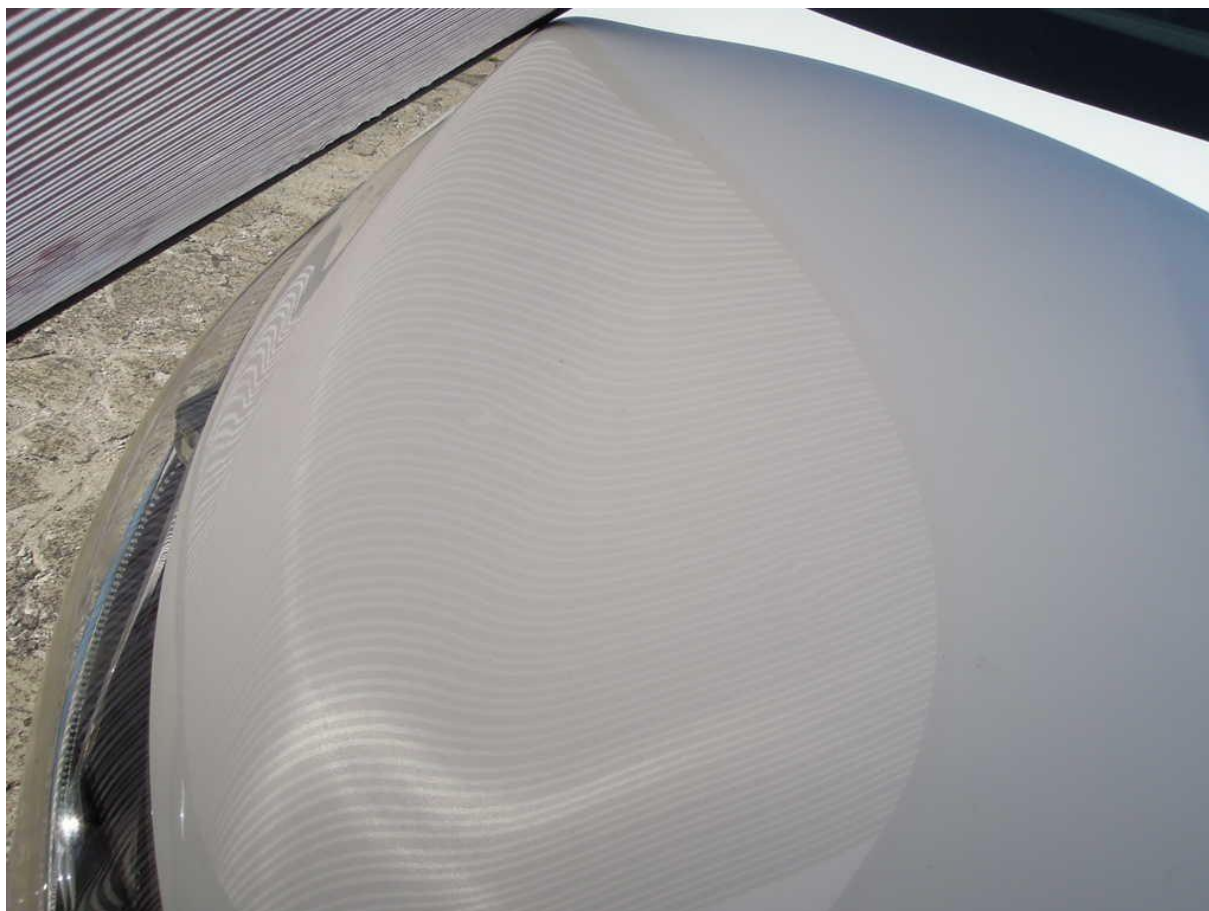
Fot. nr 37



Fot. nr 38



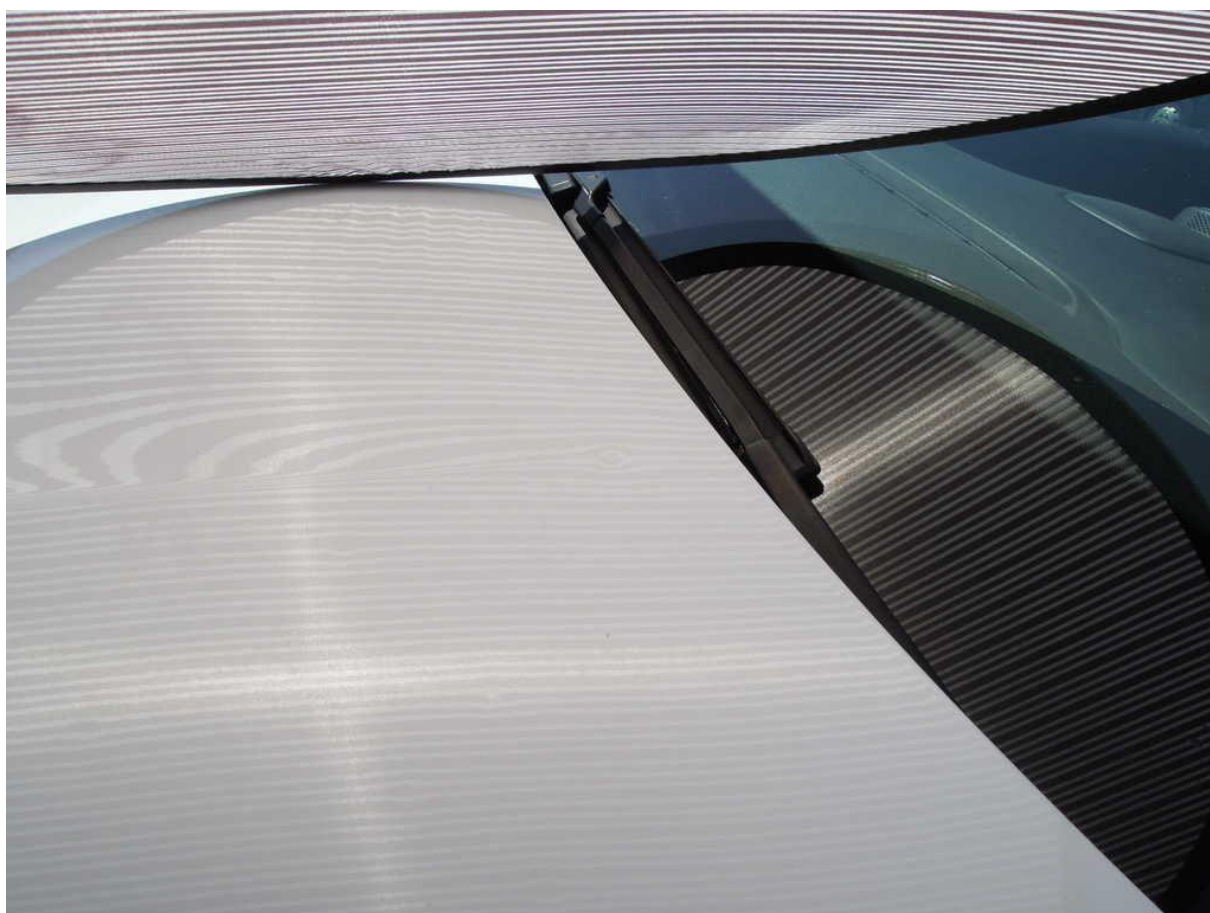
Fot. nr 39



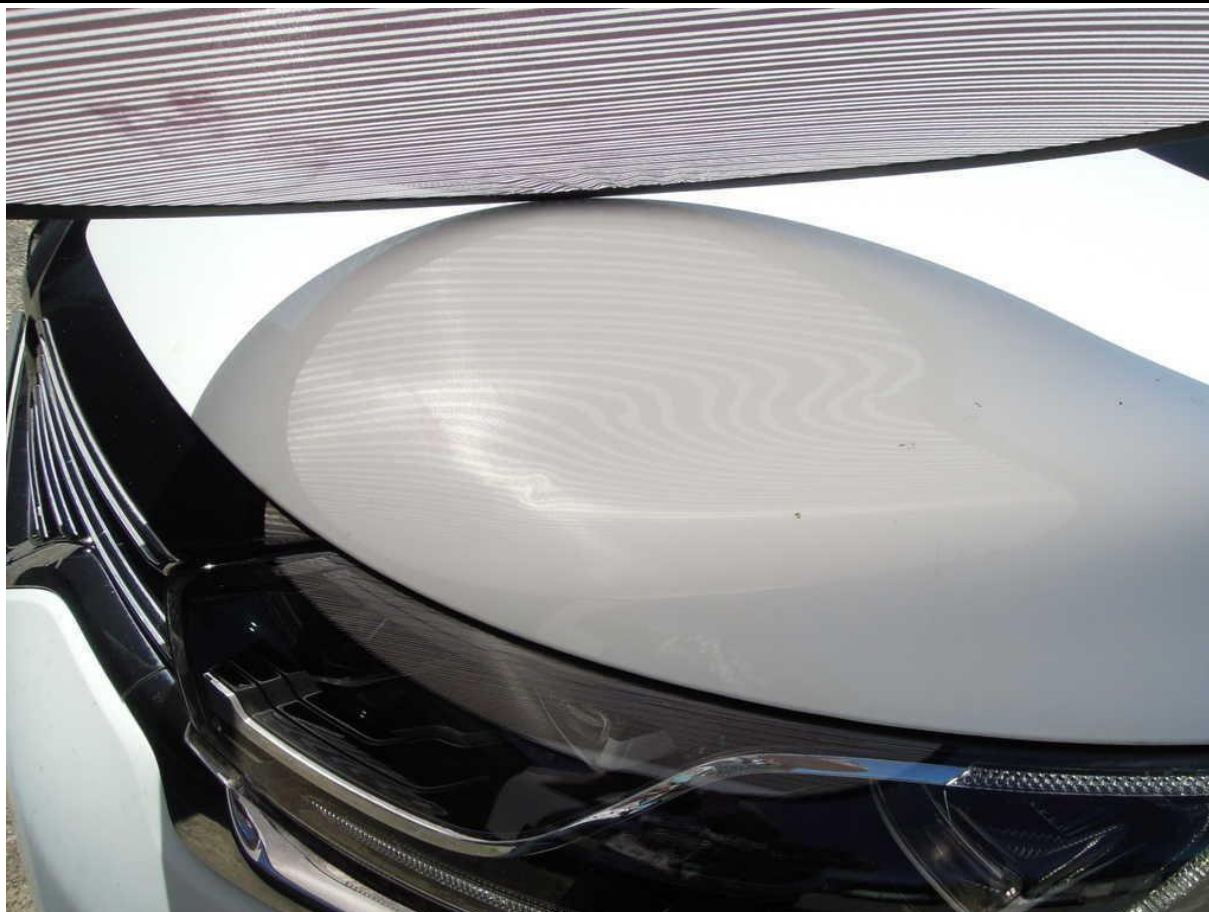
Fot. nr 40



Fot. nr 41



Fot. nr 42



Fot. nr 43



Fot. nr 44



Fot. nr 45



Fot. nr 46



Fot. nr 47



Fot. nr 48



Fot. nr 49



Fot. nr 50



Fot. nr 51



Fot. nr 52



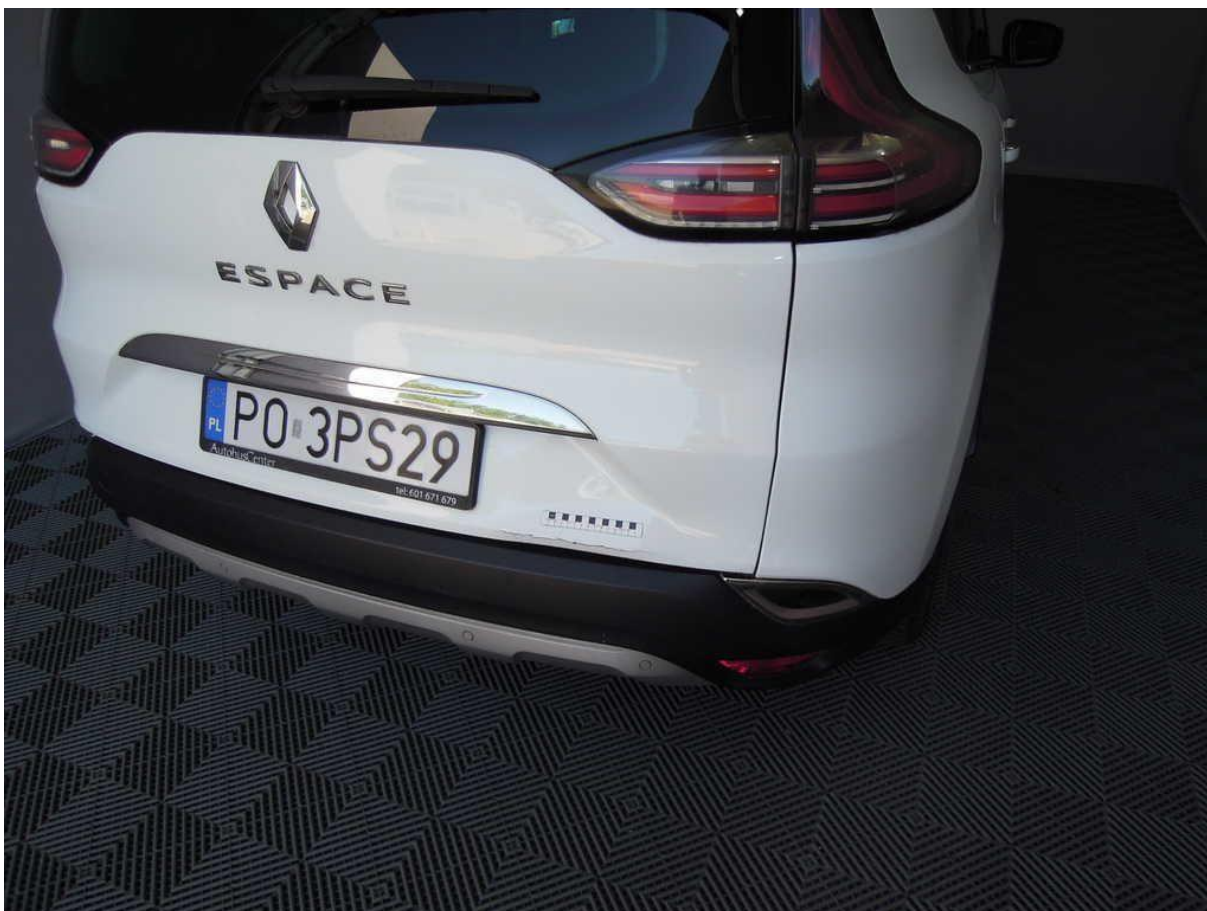
Fot. nr 53



Fot. nr 54



Fot. nr 55



Fot. nr 56



Fot. nr 57



Fot. nr 58



Fot. nr 59



Fot. nr 60



Fot. nr 61



Fot. nr 62



Fot. nr 63



Fot. nr 64



Fot. nr 65



Fot. nr 66



Fot. nr 67



Fot. nr 68



Fot. nr 69



Fot. nr 70



Fot. nr 71



Fot. nr 72



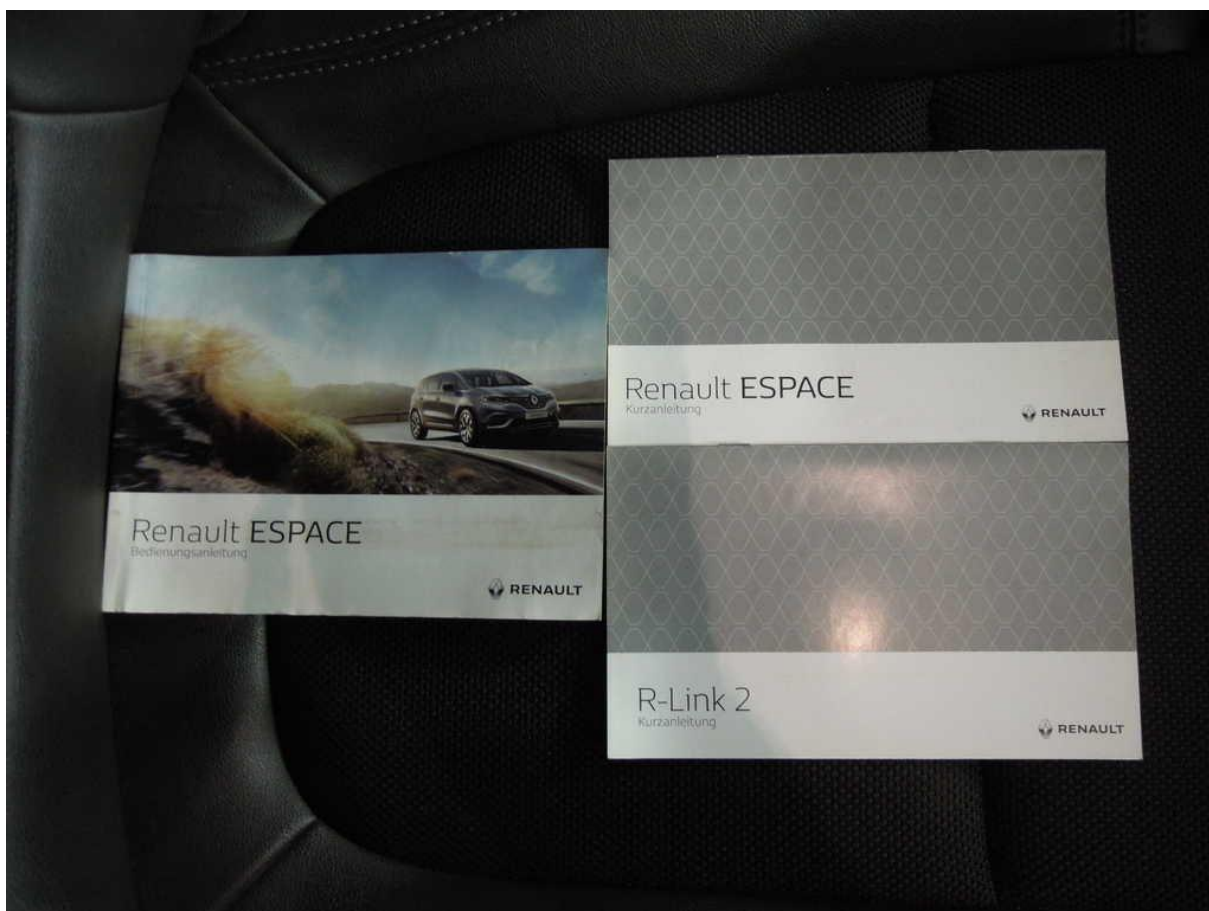
Fot. nr 73



Fot. nr 74



Fot. nr 75



Fot. nr 76

