

Nr zlecenia: 34/18/05/2026/PRYWATNE

z dnia: 18.05.2026

**Zleceniodawca:**  
PRYWATNE

**Rzeczoznawca:**  
Adam Regulski/zatw. Pion Weryfikacyjny eRzeczoznawcy



## WYCENA WARTO CI

Zadanie: Okre lenie warto ci rynkowej pojazdu

### DANE IDENTYFIKACYJNE POJAZDU

Dane: [O] VI-2026

Rodzaj pojazdu:	<b>Samochód osobowy</b>	VIN:	<b>T M B J R 7 N E X L 0 0 1 8 4 2 2</b>
Marka:	<b>SKODA</b>	Nr rejestracyjny:	<b>CMG46C9</b>
Model pojazdu:	<b>Octavia III 1.5 TSI MR`18 E6</b>	Nr Info-Expert:	<b>034-03928</b>
Wersja:	<b>Style</b>	Rok produkcji:	<b>2019</b>

**Warto pojazdu brutto (sprzeda )** .....

**46 200 PLN**

Wskazanie drogomierza	160496 km
Data pierwszej rejestracji	2.09.2019
Data wa no ci badania technicznego	20.08.2026
Rodzaj nadwozia	kombi (uniwersalne) 5 drzwiowe
Dop. masa całk.	1872 kg*
Jednostka nap dowa	z zapłonem iskrowym (wtrysk)
Pojemno / Moc silnika	1498 ccm / 110kW (150KM)
Doładowanie	Turbosp. z chłodn. powietrza
Liczba cylindrów / Układ cylindrów / Liczba zaworów	4 / rz dowy / 16
Rodzaj skrzyni biegów	manualna
Rodzaj nap du	przedni (4x2)
Kolor powłoki lakierowej, (rodzaj lakieru)	Srebrny 2-warstwowy z efektem metalicznym

### WYPOSA ENIE STANDARDOWE

L.p.	Nazwa elementu wyposażenia	L.p.	Nazwa elementu wyposażenia
1	ABS - system zapobiegaj cy blokowaniu kół	25	Sygnalizacja niezapi tych pasów
2	Blokada mechanizmu ró nicowego EDS	26	Sygnalizacja otwartych drzwi
3	Bluetooth	27	Sygnalizacja pozostawienia wł czonych wiatel

4	Czujniki parkowania - tył	28	System DSR
5	Funkcja SMART LINK	29	System dystrybucji siły hamowania elektroniczny EBV
6	Główniki 8 szt.	30	System elektronicznej kontroli toru jazdy ESP
7	Gniazdo 12V w bagażniku	31	System kontroli ciśnienia w oponach
8	Immobilizer	32	System pokolizyjny ACS
9	Klimatyzacja automatyczna Climatronic 2 strefowa	33	System stabilizacji toru jazdy przyczepy TSA
10	Kurtyny powietrzne boczne	34	System Start/Stop
11	Lusterko wewnętrzne z czujnikiem wilgotności	35	System wspomagający hamowanie w zakrętach
12	Mocowanie fotelika dziecięcego ISOFIX na tylnym siedzeniu	36	Szyby przyciemniane
13	Pakiet Chrom	37	Szyby regulowane elektrycznie z mechanizmem zapobiegającym przyciemnieniu tylnemu
14	Podłokietnik z przodu JUMBO BOX	38	wiatła do jazdy dziennej
15	Poduszka powietrzna kierowcy	39	wiatła przednie
16	Poduszka powietrzna kolanowa kierowcy	40	wiatła tylne LED
17	Poduszka powietrzna pasażera z możliwością odłączenia	41	Tarcze kół aluminiowe 17" "Trius"
18	Poduszki powietrzne boczne przednie	42	Tempomat
19	Radioodtwarzacz Skoda Auto Bolero CD + MP3	43	Wspomaganie układu kierowniczego
20	Reflektory halogenowe elipsoidalne	44	Wycieraczka szyby tylnej
21	Relingi dachowe czarne	45	Wykończenie wnętrza okleiną drewnopodobną
22	Roleta do bagażnika	46	Wyświetlacz Maxi-DOT
23	Schówek na okulary	47	Zamek centralny zdalnie sterowany + 2 kluczyki składane
24	Spryskiwacze reflektorów	48	Zestaw naprawczy opon

#### L.p. Nazwa pakietu / elementu pakietu wyposażenia standardowego

- 1 Czujniki parkowania - przód/tył  
Czujniki parkowania - przód  
Czujniki parkowania - tył
- 2 Fotel kierowcy z regulacją wysokości i odcinka łędwiowego  
Fotel kierowcy z regulacją wysokości  
Fotel kierowcy z regulacją odcinka łędwiowego
- 3 Fotel pasażera z regulacją wysokości i odcinka łędwiowego  
Fotel pasażera z regulacją wysokości  
Fotel pasażera z regulacją odcinka łędwiowego
- 4 Kierownica i dźwignia zmiany biegów pokryte skórą  
Dźwignia zmiany biegów pokryta skórą  
Kierownica 3-ramienna pokryta skórą
- 5 Lusterka zewnętrzne podgrzewane, regulowane i składane elektrycznie  
Lusterka zewnętrzne składane elektrycznie  
Lusterka zewnętrzne regulowane elektrycznie  
Lusterka zewnętrzne podgrzewane elektrycznie
- 6 System kontroli przślizgu ASR/MSR  
System p/poślizgowy przy przyspieszaniu ASR  
System p/poślizgowy MSR

#### WYPOSAŻENIE DODATKOWE

#### L.p. Nazwa elementu wyposażenia

- 1 Hak holowniczy demontowany
- 2 Kamera cofania
- 3 Kierownica wielofunkcyjna ogrzewana, pokryta skórą (dopłata)  
Kierownica wielofunkcyjna  
Kierownica podgrzewana  
Kierownica pokryta skórą
- 4 Koło zapasowe pełnowymiarowe
- 5 Lakier metalizowany
- 6 Pakiet amazing Style (dopłata)  
wiatła przednie  
Spryskiwacze reflektorów  
wiatła mijania włączane automatycznie

Fotel kierowcy podgrzewany  
 Fotel pasażera podgrzewany  
 Reflektory główne w technologii LED  
 Asystent wiatel drogowych  
 Czujnik deszczu z automatyczną kontrolą wiatel mijania  
 System do wietlania zakrętów  
 Lusterko wewnętrzne z czujnikiem wilgotności

7 SUNSET

**OPIS ZAMONTOWANEGO W POJEZDZIE OGUMIENIA**

Koło	Marka, typ	ciężar [kg]	ciężar [kg]	ciężar [kg]	ciężar [kg]	Bieżnik [mm]
Przednie lewe:	*D BICA 225/45 R17 91Y	PRESTO UHP 2				6,5
Przednie prawe:	*D BICA 225/45 R17 91Y	PRESTO UHP 2				6,6
Tylne lewe:	*D BICA 225/45 R17 91Y	PRESTO UHP 2				5,6
Tylne prawe:	*D BICA 225/45 R17 91Y	PRESTO UHP 2				5,6

**WYLICZENIE WARTOŚCI RYNKOWEJ**

<b>WARTOŚĆ BAZOWA BRUTTO (85 mies.)</b>				<b>51 900 PLN</b>
KOREKTA ZA PIERWSZĄ REJESTRACJĘ	1 075 PLN	<i>po korekcie:</i>		52 975 PLN
KOREKTA ZA WYPOSAŻENIE	3 029 PLN	<i>po korekcie:</i>		56 004 PLN
KOREKTA ZA PRZEBIEG	- 6 579 PLN	<i>po korekcie:</i>		49 425 PLN
KOREKTY RÓŻNE:				
Stan utrzymania i dbałość o pojazd	-1 729 PLN			
Zadana szacunkowa korekta z tytułu wcześniejszych napraw	-1 285 PLN			
Weryfikacja serwisowa	- 400 PLN			
<b>KOREKTY RÓŻNE RAZEM</b>	<b>- 3 414 PLN</b>	<i>po korektach:</i>		46 011 PLN
KOREKTA ZA OGUMIENIE	212 PLN	<i>po korekcie:</i>		46 223 PLN
<b>WARTOŚĆ RYNKOWA BRUTTO PO ZAOKRĄGLENIU</b>				<b>46 200 PLN</b>

**UWAGI RZECZOZNAWCY DOTYCZĄCE WYCENY**

Dokonano sprawdzenia historii pojazdu w bazie CEPiK.

Nie udostępniono specyfikacji wyposażenia fabrycznego wycenianego pojazdu.

Mając na uwadze powyższe wyposażenie zostało ustalone na podstawie oględzin z natury. Aby ustalić specyfikację fabryczną wyposażenia należy zwrócić się do dealera. Nie można wykluczyć, że mogą występować różnice w wyposażeniu.

Oględziny wykonywał: Michał Michalski

Wycenę wykonał: Adam Regulski

**Wartość rynkowa brutto wyżej zidentyfikowanego pojazdu, określona na miesiąc czerwiec 2026 roku wynosi:**

**46200 PLN**

(słownie: czterdzieści sześć tysięcy dwieście złotych)

**w tym VAT (23,0%) 8639,02 PLN**

**Wartość określono na podstawie:**

- notowa wartość rynkowych z bazy pojazdów "Komputerowego Systemu INFO-EKSPERT" na VI-2026 zaakceptowanych przez wykonawcę opinii,

- korekt mających wpływ na wartość pojazdu.

## OPIS STANU TECHNICZNEGO ZESPOŁÓW POJAZDU



### NADWOZIE - Szkielet i poszycia zewn trzne

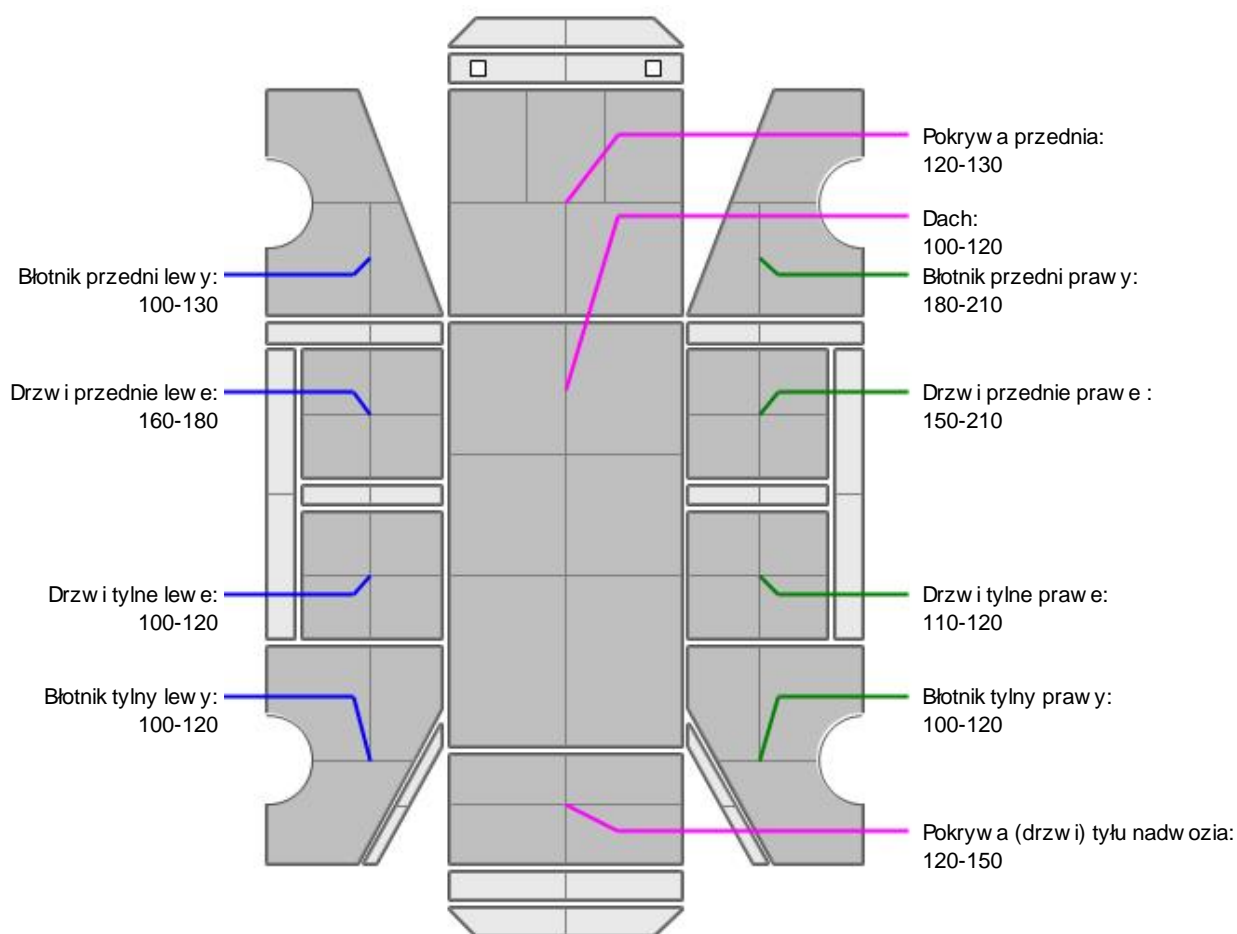
L.p.	Nazwa elementu	L / P	Rodzaj uszkodzenia	Opis	Fot. nr
1	Próg	L	Wgnieciony z zarysowaniami powłoki lakierowej, ogniska korozji		

Na pozostałych elementach oblawowania bryły nadwozia stwierdzono również typowe dla jego okresu eksploatacji uszkodzenia powłoki lakierowej ( zarysowania, odpryski, itp.).

Szczegółowy stan pojazdu zobrazowany w dokumentacji zdjęciowej.



### NADWOZIE – Opis powłoki lakierowej



L.p.	Nazwa elementu	L / P	Grubość powłoki [µm]	Opis
1	Pokrywa przednia		120-130	
2	Dach		100-120	
3	Błotnik przedni	L	100-130	
4	Drzwi przednie	L	160-180	
5	Drzwi tylne	L	100-120	
6	Błotnik tylny	L	100-120	
7	Błotnik przedni	P	180-210	
8	Drzwi przednie	P	150-210	
9	Drzwi tylne	P	110-120	
10	Błotnik tylny	P	100-120	

11	Pokrywa (drzwi) tyłu nadwozia		120-150	
----	-------------------------------	--	---------	--

Podane przedziały grubo ci powłoki lakierowej poszczególnych elementów dotyczą wyłącznie punktów pomiarowych, tj. trzech wybranych miejsc na danym elemencie nadwozia. Nie oznacza to, że w pozostałych obszarach danego elementu grubość powłoki jest jednakowa ani że nie może wykraczać poza wskazane zakresy. Pomiary wykonano urządzeniem bezdźwiękowym w posiadaniu rzeczoznawcy. Pomiar wykonany innym przyrządem może się różnić.



### NADWOZIE – Wyposażenie zewnętrzne

L.p.	Nazwa elementu	L / P	Rodzaj uszkodzenia	Opis	Fot. nr
1	Zderzak tylny		Zarysowania i odpryski powłoki lakierowej		



### NADWOZIE – Wyposażenie wewnętrzne

L.p.	Nazwa elementu	L / P	Rodzaj uszkodzenia	Opis	Fot. nr
1	Fotel przedni kpl.	L	Poplamiony		
2	Fotel przedni kpl.	P	Poplamiony		

Wnętrze pojazdu nosi typowe dla jego okresu eksploatacji zabrudzenia oraz zużycie wszystkich elementów.



### SILNIK z osprzętem, układem paliwowym i wydechowym

Komunikaty na zestawie wskaźników: Usterka: układ start – stop, wymiana oleju i przegląd teraz!, Uzupelnij płyn do mycia szyb.  
Konieczna weryfikacja serwisowa.



### PODWOZIE – ZAWIESZENIE I KOŁA

L.p.	Nazwa elementu	L / P	Rodzaj uszkodzenia	Opis	Fot. nr
1	Tarcza koła przedniego ze stopu lekkiego	L	Zarysowania, Brak dekielka		
2	Tarcza koła przedniego ze stopu lekkiego	P	Zarysowania, Brak dekielka		
3	Tarcza koła tylnego ze stopu lekkiego	L	Zarysowania, Brak dekielka		
4	Tarcza koła tylnego ze stopu lekkiego	P	Zarysowania, Brak dekielka		

### JAZDA KONTROLNA

1	Głośno pracujący silnik	BEZ UWAG
2	Praca układu kierowniczego	BEZ UWAG
3	Głośno (stuk) zawieszenia	BEZ UWAG
4	Zmiana biegów, działanie sprzęgła	BEZ UWAG
5	Skuteczność hamulca zasadniczego	BEZ UWAG
6	Skuteczność hamulca pomocniczego	BEZ UWAG

Próba ruchowa przeprowadzona na niewielkim dystansie, na zimnym silniku, w warunkach parkingowych, z prędkością do 15 km/h.

### DOKUMENTY I KOMPLETACJA POJAZDU

1	Kluczyki (ilość sztuk)	okazano 2szt.
2	Dowód rejestracyjny	TAK
3	Zestaw narzędzi fabrycznych	TAK

4	Podnośnik samochodowy	TAK
5	Instrukcja obsługi	TAK
6	Trójkąt ostrzegawczy	TAK

## POZOSTAŁE INFORMACJE

### 1 Pochodzenie pojazdu

Krajowy

### 2 Badanie poprawności numerów identyfikacyjnych

Numer VIN wybity na karoserii oraz numer VIN tabliczki znamionowej zgodny z dowodem rejestracyjnym

### 3 Weryfikacja odczytanego stanu drogomierza

Odczytany z drogomierza

## Zastrzeżenia ograniczające opinię

ü Zawarte w niniejszej Wycenie/Raporcie informacje (w tym dotyczące wyposażenia) służy jedynie ogólnym celom informacyjnym. Wycena/Raport nie może być zatem traktowana jako oferta w rozumieniu przepisów Kodeksu Cywilnego oraz opisu towaru ani zapewnienia w rozumieniu art. 4 Ustawy z dnia 27 lipca 2002 roku o szczególnych warunkach sprzedaży konsumenckiej.

ü Wycena/Raport została sporządzona w celu ustalenia istnienia albo nieistnienia uszkodzeń nieakceptowalnych po zawarciu umowy korzystania z samochodu lub innych okoliczności uzgodnionych w zleceniu. Wycena/Raport nie obejmuje typowych uszkodzeń wynikających z eksploatacji samochodu oraz jego standardowego zużycia.

ü Je li chcesz traktować ten dokument jako źródło wiedzy o samochodzie przy jego zakupie, czynisz to na własną odpowiedzialność. Rzeczoznawcy sp.j. nie ponosi odpowiedzialności za takie użycie tej Wyceny/Raporu

ü Niniejsza wycena służy wyłącznie do oszacowania wartości rynkowej przedmiotu wyceny i nie może być wykorzystywana do żadnego innego celu, ni wymieniony powyżej. W szczególności wycena nie może stanowić podstawy do oceny cech i stanu wycenianego obiektu przy jego zakupie.

ü Rzeczoznawca nie bierze na siebie odpowiedzialności za wady ukryte (prawne i fizyczne) oraz ewentualne skutki wynikające z dalszego użytkowania przedmiotu wyceny, a także za skutki wykorzystania samej wyceny.

ü Powyższa wycena nie jest ekspertyzą stanu technicznego przedmiotu wyceny i za taką nie może być uznawana, w szczególności nie może być traktowana jako gwarancja sprzedaży przedmiotu wyceny za oszacowaną wartość.

ü Wycenę przeprowadzono w oparciu o dostarczoną dokumentację oraz badanie organoleptyczne wycenianego obiektu. Nie prowadzono badań diagnostycznych oraz weryfikacji warsztatowej przedmiotu wyceny.

ü Nie stwierdzono dodatkowych niesprawności i/lub uszkodzeń i/lub braków w zakresie możliwym do ustalenia w warunkach oględzin tj. bez dostępu do spodu pojazdu, specjalistycznego sprzętu diagnostycznego, jazdy próbnej wykonanej w warunkach drogowych z obciążeniem.

ü Rzeczoznawca podczas oględzin poza warszatem nie jest w stanie stwierdzić wypadkowej przeszłości pojazdu. W przypadku podwyższonych wartości pomiarów powłoki lakierowej, konieczna jest ekspertyza w warunkach warsztatowych.

ü Rok produkcji pojazdu - nie weryfikowano. Przyjeto w oparciu o dane przekazane przez Zleceniodawcę.

ü Niniejsza wycena nie może być publikowana w całości w jakimkolwiek dokumencie bez zgody wykonawców i bez uzgodnienia z nimi formy i treści takiej publikacji. Zakaz publikacji nie dotyczy posługiwania się wyceną w umowach cywilno-prawnych zawieranych przez zleceniodawcę i dotyczących przedmiotu

ü Przed odbiorem pojazdu, kupujący zobowiązany jest do konfrontacji rzeczywistego stanu z informacjami zawartymi w wycenie. Odbiór przedmiotu jest równoznaczny ze zrzeczeniem się wszelkich roszczeń, co do stanu technicznego.

ü Nie badano poprawności i/lub budowy numerów identyfikacyjnych/seryjnych obiektu oraz nie weryfikowano prawdziwości danych obiektu.

ü Niniejsza wycena nie może być traktowana jako gwarancja sprzedaży przedmiotu wyceny za oszacowaną wartość.

ü W przypadku ujawnienia dodatkowych informacji dotyczących przedmiotowego pojazdu, niedostępnych w czasie wykonywania niniejszej opinii, zaprezentowane stanowisko może ulec zmianie.

ü W opinii zało ono, e nie wykryto adnych faktów, które mogłyby istotnie wpływa na warto wycenionego pojazdu, je li w opisie pojazdu nie widnieje inaczej.

ü Rzeczoznawca nie ponosi odpowiedzialno ci za ewentualne bł dy wynikaj ce z przedstawionych informacji otrzymanych od u ytkownika/sprzedawcy/zamawiaj cego wycen , je li brak podstaw do kwestionowania ich zgodnie ci ze stanem rzeczywistym lub te ustalenie stanu rzeczywistego przez rzeczoznawc było niemo liwe lub znacznie utrudnione.

ü Wyposa enie standardowe wg. Info - Ekspert. Rzeczoznawca nie ponosi odpowiedzialno ci za ewentualne bł dy programu. Lista wyposa enia w wycenie ma charakter pogl dowy i nie potwierdza kompletno ci. Aby ustali specyfikacje fabryczn wyposa enia nale y zwróci si do dealera.

ü W warunkach, w jakich przeprowadzono ogl dziny rzeczoznawca nie miał mo liwo ci zweryfikowania poprawno ci działania całego wyposa enia.

ü Opis stanu technicznego pojazdu jest wa ny na dzie ogl dzin. Rzeczoznawca nie bierze odpowiedzialno ci za zmiany stanu pojazdu wynikaj ce z dalszej eksploatacji lub postoju (np. uszkodzenie akumulatora, powi kszenie lub powstanie ognisk korozji, uszkodzenie układu hamulcowego, itp.) – zaleca si sprawdzenie daty wyceny

ü Je eli elementy jednostki nap dowej, układu przeniesienia nap du itp., s rozmontowane, rzeczoznawca nie weryfikuje kompletno ci poszczególnych układów. Mo liwo wyst pienia braków w kompletacji (np. ze wzgl du na wykorzystanie unieruchomionego pojazdu jako „dawcy cz ci”).

ü Nie weryfikowano odczytanego stanu drogomierza z zapisami w urz dzeniach elektronicznych pojazdu. Rzeczoznawca nie dokonuje oceny autentyczno ci przebiegu.

ü W przypadku pojazdów z niesprawnym akumulatorem lub bez niego - podł czenie sprawnego akumulatora nie gwarantuje sprawno ci technicznej pojazdu. W zwi zku z tym przyjmuje si i stan techniczny pojazdu jest nieznany, istnieje ryzyko ujawnienia wad ukrytych i dodatkowych uszkodze .

ü Nie weryfikowano gwarancji, statusu pakietów serwisowych i kompletno ci w zakresie osprz tu dodatkowego, z którym przedmiot był zamówiony.

*Dokument wystawiony elektronicznie, wa ny bez podpisu*

DOKUMENTACJA FOTOGRAFICZNA



Fot. nr 1



Fot. nr 2



Fot. nr 3



Fot. nr 4



Fot. nr 5



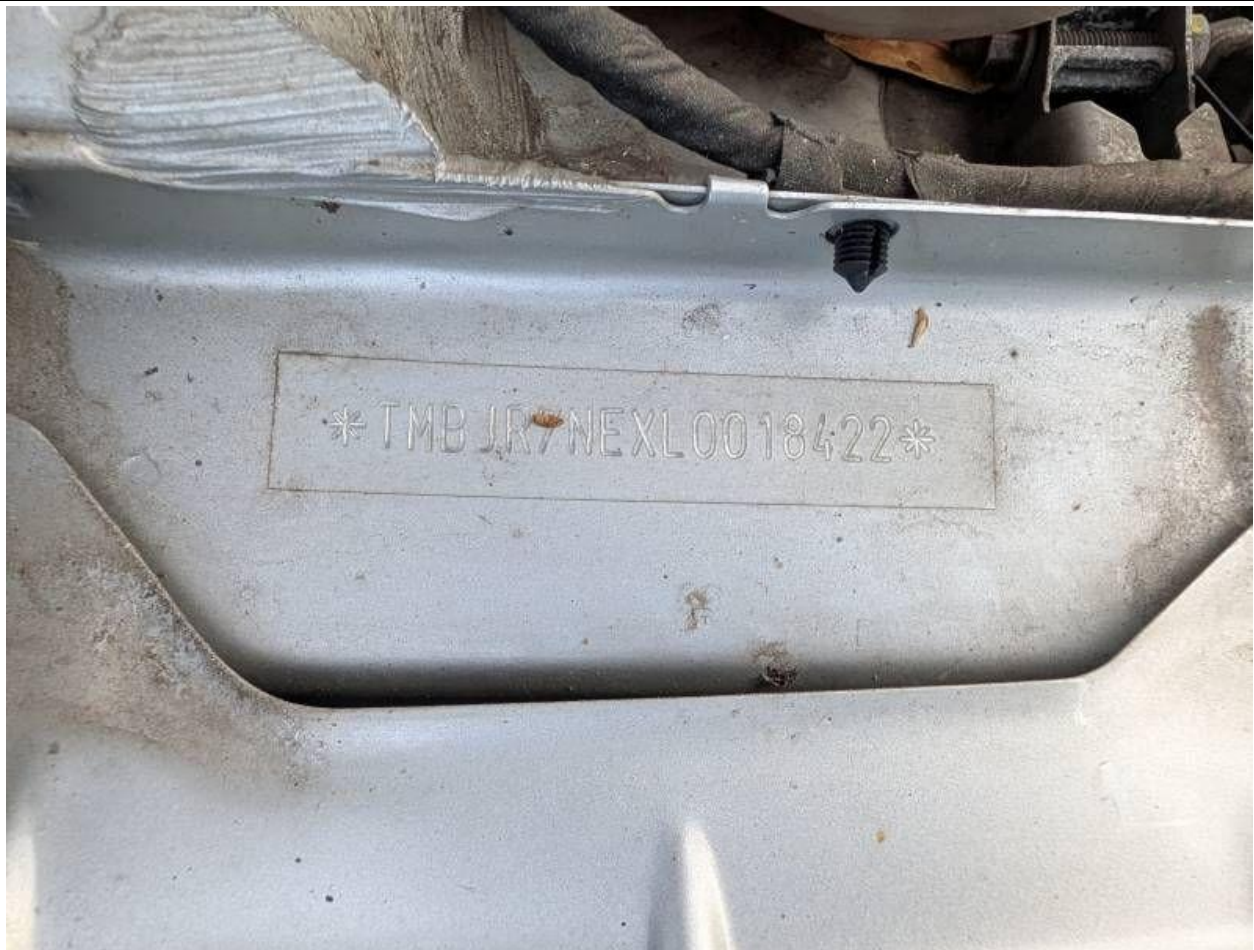
Fot. nr 6



Fot. nr 7



Fot. nr 8



Fot. nr 9



Fot. nr 10



Fot. nr 11



Fot. nr 12



Fot. nr 13



Fot. nr 14



Fot. nr 15



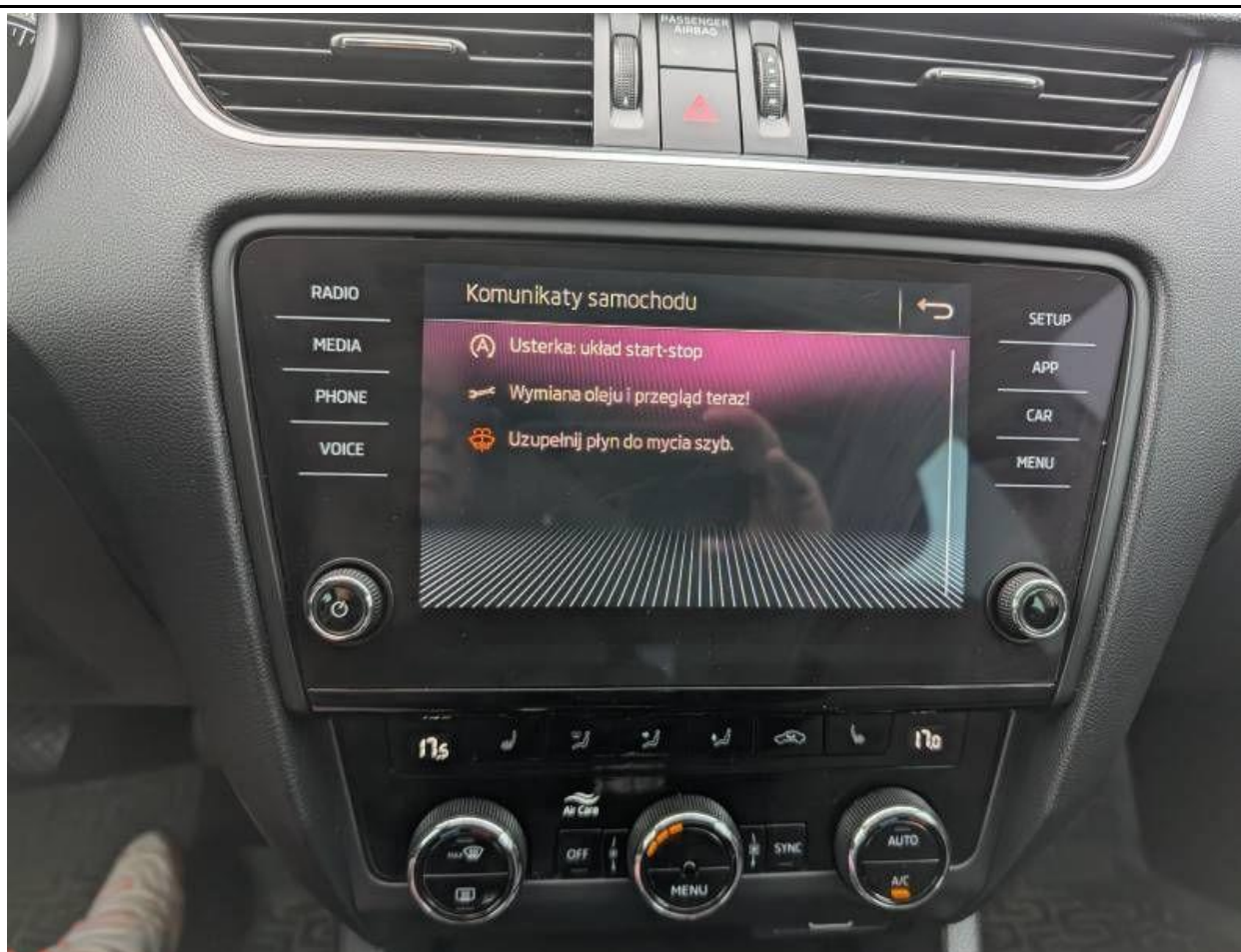
Fot. nr 16



Fot. nr 17



Fot. nr 18



Fot. nr 19



Fot. nr 20



Fot. nr 21



Fot. nr 22



Fot. nr 23



Fot. nr 24



Fot. nr 25



Fot. nr 26



Fot. nr 27



Fot. nr 28



Fot. nr 29



Fot. nr 30



Fot. nr 31



Fot. nr 32



Fot. nr 33



Fot. nr 34



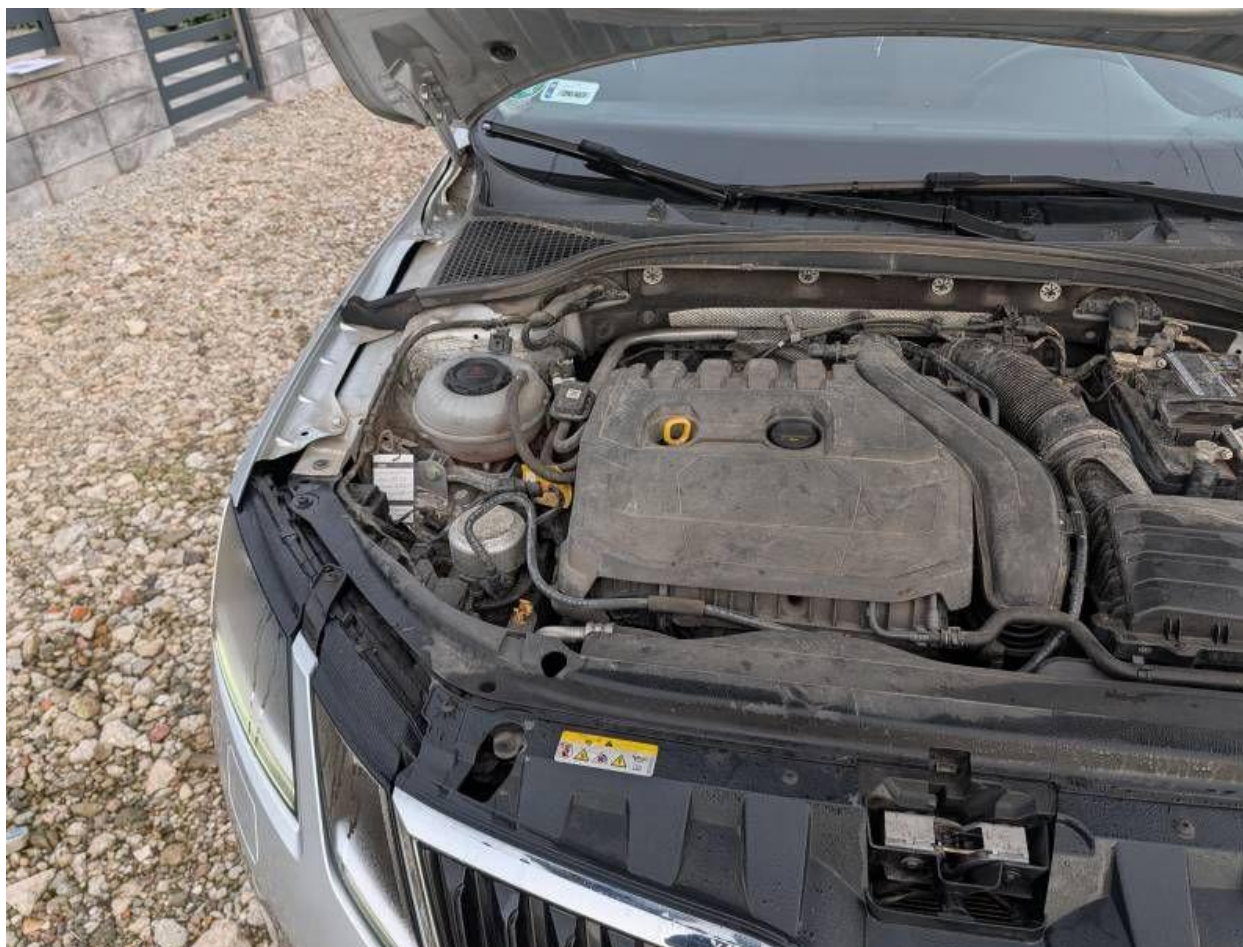
Fot. nr 35



Fot. nr 36



Fot. nr 37



Fot. nr 38



Fot. nr 39



Fot. nr 40



Fot. nr 41



Fot. nr 42



Fot. nr 43



Fot. nr 44



Fot. nr 45



Fot. nr 46



Fot. nr 47



Fot. nr 48



Fot. nr 49



Fot. nr 50



Fot. nr 51



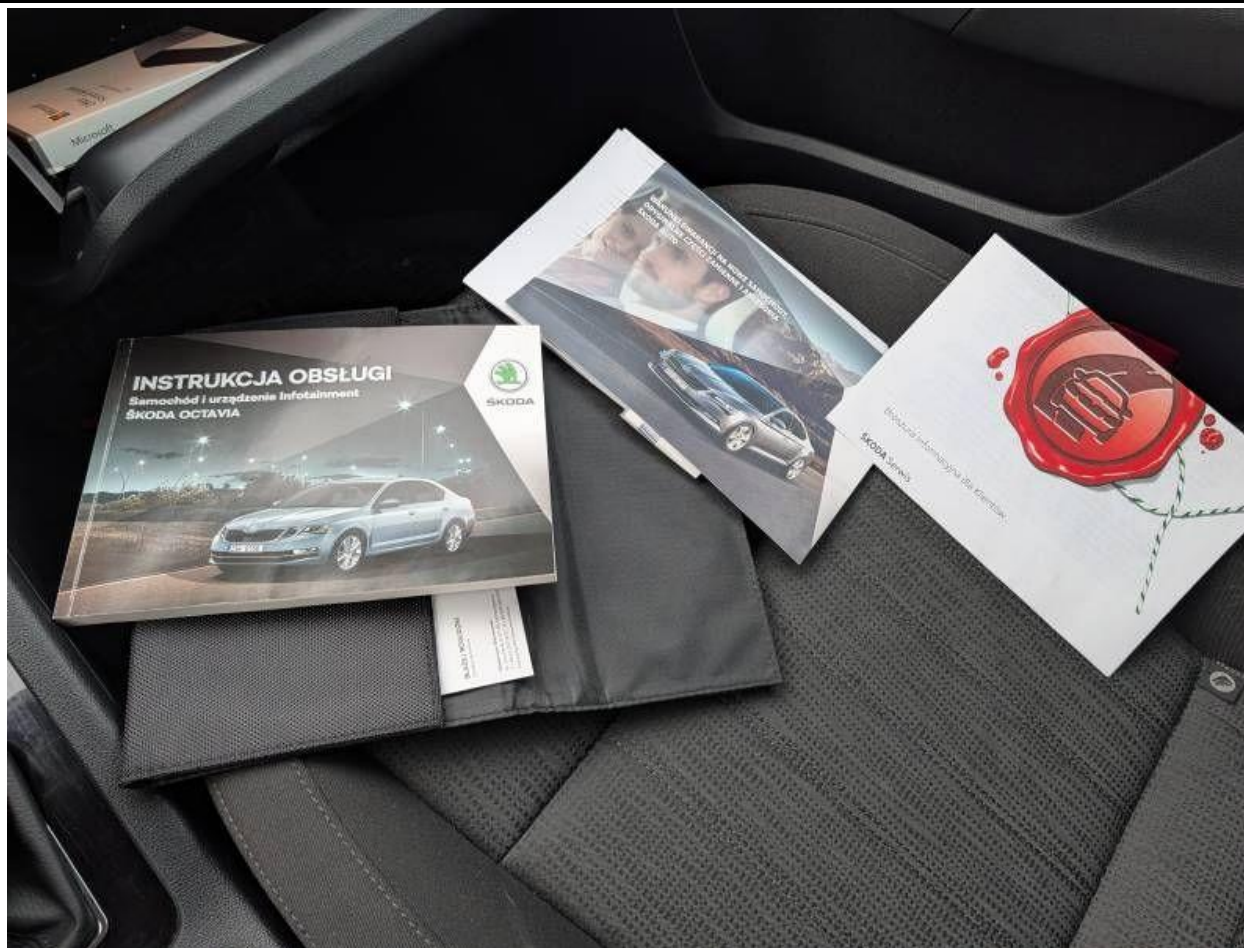
Fot. nr 52



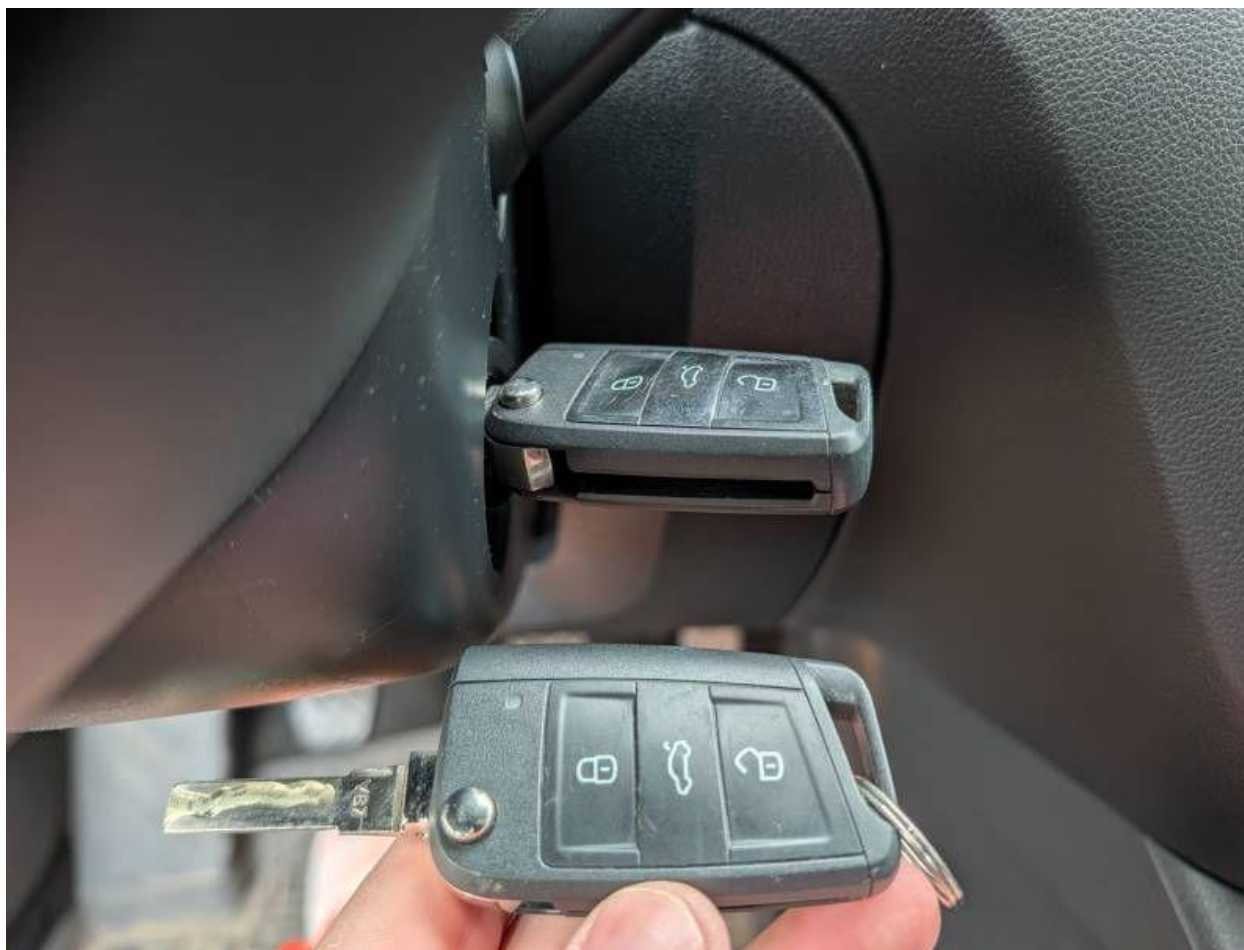
Fot. nr 53



Fot. nr 54



Fot. nr 55



Fot. nr 56

