

Nr zlecenia: 30/24/06/2026/CarArena STANDARD

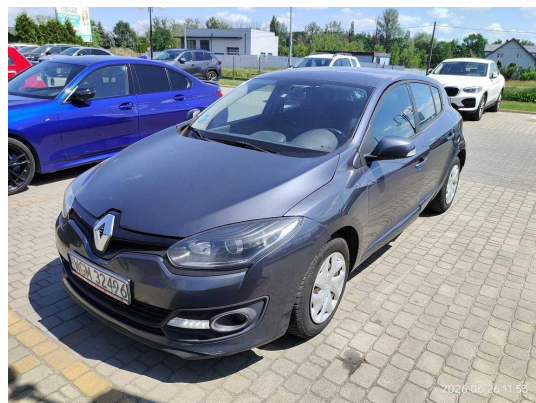
z dnia: 2026/06/24

Zeceniodawca:

CARARENA - Aukcje Samochodowe
ul. Budowlanych 7
62-081 Baranowo

Rzeczoznawca:

Marcin Skiba/zatw. Pion weryfikacyjny eRzeczoznawcy



OPINIA TECHNICZNA

Zadanie: Ocena stanu technicznego i określenie wartości rynkowej pojazdu

DANE IDENTYFIKACYJNE POJAZDU

Dane: [O] VI-2026

Rodzaj pojazdu: Samochód osobowy	VIN: VF1BZ0R0253068453
Marka: RENAULT	Nr rejestracyjny: WGM32496
Model pojazdu: Megane III dCi MR`14 E5	Nr Info-Ekspert: 031-07587
Wersja: Life 95	Rok produkcji: 2015

Wskazanie drogomierza	243019 km
Data pierwszej rejestracji	2015/06/22
Data wykonania badania technicznego	2027/06/23
Rodzaj nadwozia	hatchback 5 drzwiowy
Dop. masa całkowita	1743 kg
Jednostka napędowa	z zapłonem samoczynnym
Pojemność / Moc silnika	1461 ccm / 70kW (95KM)
Doładowanie	Turbosp. z chłodn. powietrza
Liczba cylindrów / Układ cylindrów / Liczba zaworów	4 / rz. dowy / 8
Rodzaj skrzyni biegów	manualna
Rodzaj napędu	przedni (4x2)

WYPOSAŻENIE STANDARDOWE

L.p.	Nazwa elementu wyposażenia	L.p.	Nazwa elementu wyposażenia
1	Blokada drzwi elektryczna	19	Poduszki powietrzne boczne
2	Fotel kierowcy z regulacją odcinka lędźwiowego elektryczną	20	Radioodtwarzacz R-Plug&Radio+

3	Fotel kierowcy z regulacji wysoko ci	21	Siedzenia tylne dzielone asymetrycznie
4	Funkcja o wietlania drogi do domu	22	Sygnalizacja niezapi tych pasów bezpiecze stwa na wszystkich miejscach
5	Immobilizer	23	System kontroli ci nienia w oponach
6	Karta kodowa Renault	24	System stabilizacji toru jazdy ESC
7	Klamki zewn trzne w kolorze nadwozia	25	System ułatwiaj cy ruszanie na wzniesieniu HSA
8	Kolumna kierownicy pokryta skór	26	Szyby przednie regulowane elektrycznie
9	Kolumna kierownicy z regulacji wysoko ci i oł boko ci	27	Szyby tylne regulowane elektrycznie
10	Komputer pokładowy	28	wiatła do jazdy dziennej LED
11	Kurtyny powietrzne boczne	29	wiatła hamowania awaryjnego
12	Listwy boczne w kolorze nadwozia	30	wiatła p/mgielne przednie
13	Lusterka zewn trzne podgrzewane elektrycznie	31	Tapicerka tekstylna
14	Lusterka zewn trzne regulowane elektrycznie	32	Tarcze kół stalowe 15"
15	Lusterko wewn trzne dwupozycyjne	33	Wspomaganie układu kierowniczego zmienne elektryczne
16	Mocowanie fotelika dzieci cego ISOFIX na tylnym siedzeniu	34	Zamek centralny
17	Poduszka powietrzna kierowcy	35	Zestaw naprawczy opon
18	Poduszka powietrzna pasa era z mo liwo ci ođ czenia		

L.p. Nazwa pakietu / elementu pakietu wyposa enia standardowego

- ABS + system wspomagania nagłego hamowania
ABS - system zapobiegaj cy blokowaniu kół
System wspomagania nagłego hamowania
- Konsola centralna z podłokietnikiem
Podłokietnik centralny przedni
Konsola centralna
- Tempomat z ogranicznikiem pr dko ci
Ogranicznik pr dko ci
Tempomat
- Zagłówki przednie i tylne 5 szt.
Zagłówki siedze tylnych 3 szt.
Zagłówki foteli przednich

WYPOSA ENIE DODATKOWE**L.p. Nazwa elementu wyposa enia**

- +Klimatyzacja
- Lakier metalizowany

OPIS ZAMONTOWANEGO W POJE DZIE OGUMIENIA

Koło	Marka, typ	Bie nik [mm]
Przednie lewe:	CONTINENTAL 195/65 R15 91T	WIN.CONTACT TS 860 TL 5,0
Przednie prawe:	CONTINENTAL 195/65 R15 91T	WIN.CONTACT TS 860 TL 5,0
Tylne lewe:	CONTINENTAL 195/65 R15 91T	WIN.CONTACT TS 860 TL 4,5
Tylne prawe:	CONTINENTAL 195/65 R15 91T	WIN.CONTACT TS 860 TL 4,5

KOREKTY WARTO CI POJAZDU

KOREKTA ZA PIERWSZ REJESTRACJ	(+)
KOREKTA ZA WYPOSA ENIE	(+)
KOREKTA ZA PRZEBIEG	(-)
KOREKTY RÓ NE:	
Zadana szacunkowa korekta z tytułu wcze niejszych napraw	(-)
Stan utrzymania i dbało o pojazd	(-)
Weryfikacja układu klimatyzacji	(-)
KOREKTY RÓ NE RAZEM	(-)

KOREKTA ZA OGUMIENIE

(-)

OPIS STANU TECHNICZNEGO ZESPOŁÓW POJAZDU



NADWOZIE - Szkielet i poszycia zewn trzne

L.p.	Nazwa elementu	L / P	Rodzaj uszkodzenia	Opis	Fot. nr
1	Rama dachu	P	Zarysowania		
2	Błotnik przedni	L	Zarysowania powłoki lakierowej		
3	Błotnik przedni	P	Zarysowania powłoki lakierowej, zdeformowany		
4	Pokrywa przednia		Odpryski powłoki lakierowej z miejscow korozj blachy		
5	Drzwi boczne przednie	P	Zarysowane, wgniezione		
6	Drzwi boczne tylne	L	Zarysowane, wgniezione		
7	Drzwi boczne tylne	P	Zarysowane, wgniezione		
8	Dach		Odpryski powłoki lakierowej z miejscow korozj blachy		
9	Błotnik tylny	L	Wgnieciony, korozja		
10	Błotnik tylny	P	Odpryski powłoki lakierowej		
11	Drzwi tyłu nadwozia		Zarysowania powłoki lakierowej		
12	Szkielet boku tylny	L	Zdeformowany		

Pojazd nosi ponadnormatywne dla jego okresu eksploatacji uszkodzenia powłoki lakierowej (zarysowania, odpryski, ogniska korozji, wgniecenia itp.).



NADWOZIE – Opis powłoki lakierowej

L.p.	Nazwa elementu	L / P	Grubo powłoki [µm]	Opis
1	Pokrywa przednia		170	
2	Dach		140	
3	Błotnik przedni	L	226	
4	Drzwi przednie	L	100	
5	Drzwi tylne	L	180	
6	Błotnik tylny	L	280	
7	Błotnik przedni	P	305	
8	Drzwi przednie	P	111	
9	Drzwi tylne	P	250	
10	Błotnik tylny	P	1100	
11	Pokrywa (drzwi) tyłu nadwozia		230	

Podane przedziały grubo ci powłoki lakierowej poszczególnych elementów dotycz wyl cznie punktów pomiarowych, tj. trzech wybranych miejsc na danym elemencie nadwozia. Nie oznacza to, e w pozostałych obszarach danego elementu grubo powłoki jest jednakowa ani e nie mo e wykracza poza wskazane zakresy. Pomiary wykonano urz dzeniem b d cym w posiadaniu rzeczoznawcy. Pomiar wykonany innym przyrz dem mo e si ró ni .

**NADWOZIE – Wyposażenie zewnętrzne**

L.p.	Nazwa elementu	L / P	Rodzaj uszkodzenia	Opis	Fot. nr
1	Zderzak przedni		P kłoty		
2	Krata wlotu powietrza		P kłoty		
3	Obudowa lusterka bocznego	L	Zarysowana		
4	Obudowa lusterka bocznego	P	Zarysowana		
5	Zderzak tylny		Zarysowania.		
6	Lampa zespolona tylna	L	Zarysowany klosz.		
7	Lampa zespolona tylna	P	P kłoty klosz		
8	Szyba przednia		Nieoryginalna		
9	Klamka zewnętrzna drzwi bocznych przednich	L	Zarysowana		
10	Klamka zewnętrzna drzwi bocznych przednich	P	Zarysowana		
11	Klamka zewnętrzna drzwi bocznych tylnych	L	Zarysowana		
12	Klamka zewnętrzna drzwi bocznych tylnych	P	Zarysowana		

**NADWOZIE – Wyposażenie wewnętrzne**

L.p.	Nazwa elementu	L / P	Rodzaj uszkodzenia	Opis	Fot. nr
1	Fotel przedni kpl.	L	Zabrudzony		
2	Fotel przedni kpl.	P	Zabrudzony		
3	Kanapa tylna		Zabrudzona		
4	Poszycie tablicy rozdzielczej		Zarysowania		
5	Sterowanie nagrzewnicy i klimatyzacji		Zarysowania		
6	Wykładzina dachu (podsufitka)		Zabrudzona		
7	Poszycie tapicerskie drzwi bocznych przednich	L	Zabrudzone, zarysowania.		
8	Wykładzina pokrywy komory silnika		Rozerwana.		
9	Poszycie tapicerskie drzwi bocznych przednich	P	Zabrudzone, zarysowania.		
10	Poszycie tapicerskie drzwi bocznych tylnych	L	Zabrudzone, zarysowania.		
11	Poszycie tapicerskie drzwi bocznych tylnych	P	Zabrudzone, zarysowania.		
12	Poszycie tapicerskie drzwi tyłu nadwozia		Zarysowania		

Wn trze pojazdu nosi typowe dla jego okresu eksploatacji zabrudzenia oraz zużycie wszystkich elementów. Niska wydajność układu klimatyzacji. Konieczna weryfikacja.

JAZDA KONTROLNA

Próba ruchowa przeprowadzona na niewielkim dystansie, w warunkach parkingowych, z prędkością do 15 km/h.

POZOSTAŁE INFORMACJE**1 Pochodzenie pojazdu**

Krajowy

2 Badanie poprawno ci numerów identyfikacyjnych

Numer VIN wybity na karoserii oraz numer VIN tabliczki znamionowej zgodny z dowodem rejestracyjnym

3 Weryfikacja odczytanego stanu drogomierza

Odczytany z drogomierza

- Zawarte w niniejszej Wycenie/Raporcie informacje (w tym dotyczącej wyposażenia) służą jedynie ogólnym celom informacyjnym. Wycena/Raport nie może być zatem traktowana jako oferta w rozumieniu przepisów Kodeksu Cywilnego oraz opisu towaru ani zapewnienia w rozumieniu art. 4 Ustawy z dnia 27 lipca 2002 roku o szczególnych warunkach sprzedaży konsumenckiej.
- Wycena/Raport została sporządzona w celu ustalenia istnienia albo nieistnienia uszkodzeń nieakceptowalnych po zawarciu umowy korzystania z samochodu lub innych okoliczności uzgodnionych w zleceniu. Wycena/Raport nie obejmuje typowych uszkodzeń wynikających z eksploatacji samochodu oraz jego standardowego zużycia.
- Jeśli chcesz traktować ten dokument jako źródło wiedzy o samochodzie przy jego zakupie, czynisz to na własną odpowiedzialność. Rzeczoznawcy sp.j. nie ponosi odpowiedzialności za takie użycie tej Wyceny/Raportu
- Niniejsza wycena służy wyłącznie do oszacowania wartości rynkowej przedmiotu wyceny i nie może być wykorzystywana do żadnego innego celu, niż wymieniony powyżej. W szczególności wycena nie może stanowić podstawy do oceny cech i stanu wycenianego obiektu przy jego zakupie.
- Rzeczoznawca nie bierze na siebie odpowiedzialności za wady ukryte (prawne i fizyczne) oraz ewentualne skutki wynikające z dalszego użytkowania przedmiotu wyceny, a także za skutki wykorzystania samej wyceny.
- Powyższa wycena nie jest ekspertyzą stanu technicznego przedmiotu wyceny i za taką nie może być uznawana, w szczególności nie może być traktowana jako gwarancja sprzedaży przedmiotu wyceny za oszacowaną wartość.
- Wycenę przeprowadzono w oparciu o dostarczoną dokumentację oraz badanie organoleptyczne wycenianego obiektu. Nie prowadzono badań diagnostycznych oraz weryfikacji warsztatowej przedmiotu wyceny.
- Nie stwierdzono dodatkowych niesprawności i/lub uszkodzeń i/lub braków w zakresie możliwym do ustalenia w warunkach oględzin tj. bez dostępu do spodu pojazdu, specjalistycznego sprzętu diagnostycznego, jazdy próbnej wykonanej w warunkach drogowych z obciążeniem.
- Rzeczoznawca podczas oględzin poza warszatem nie jest w stanie stwierdzić wypadkowej przeszłości pojazdu. W przypadku podwyższonych wartości pomiarów powłoki lakierowej, konieczna jest ekspertyza w warunkach warsztatowych.
- Rok produkcji pojazdu - nie weryfikowano. Przyjeto w oparciu o dane przekazane przez Zleceniodawcę.

- Niniejsza wycena nie może być publikowana w całości w jakimkolwiek dokumencie bez zgody wykonawców i bez uzgodnienia z nimi formy i treści takiej publikacji. Zakaz publikacji nie dotyczy posługiwania się wyceną w umowach cywilno-prawnych zawieranych przez zleceniodawcę i dotyczących przedmiotu
- Przed odbiorem pojazdu, kupujący zobowiązany jest do konfrontacji rzeczywistego stanu z informacjami zawartymi w wycenie. Odbiór przedmiotu jest równoznaczny ze zrzeczeniem się wszelkich roszczeń, co do stanu technicznego.
- Nie badano poprawności i/lub budowy numerów identyfikacyjnych/seryjnych obiektu oraz nie weryfikowano prawdziwości danych obiektu.
- Niniejsza wycena nie może być traktowana jako gwarancja sprzedaży przedmiotu wyceny za oszacowaną wartość.
- W przypadku ujawnienia dodatkowych informacji dotyczących przedmiotowego pojazdu, niedostępnych w

Dokument wystawiony elektronicznie, ważny bez podpisu

DOKUMENTACJA FOTOGRAFICZNA



Fot. nr 1



Fot. nr 2



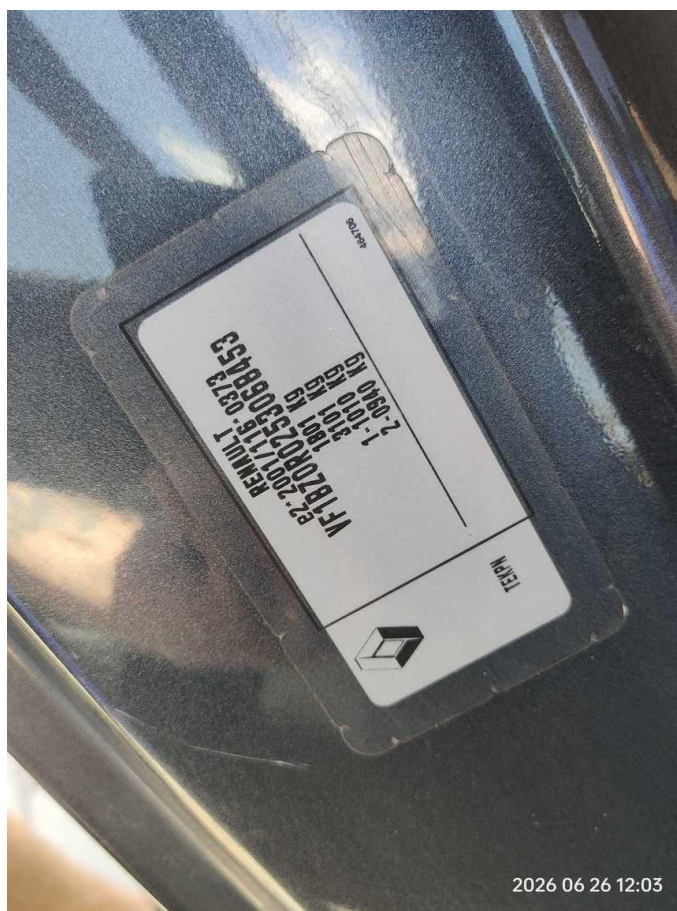
Fot. nr 3



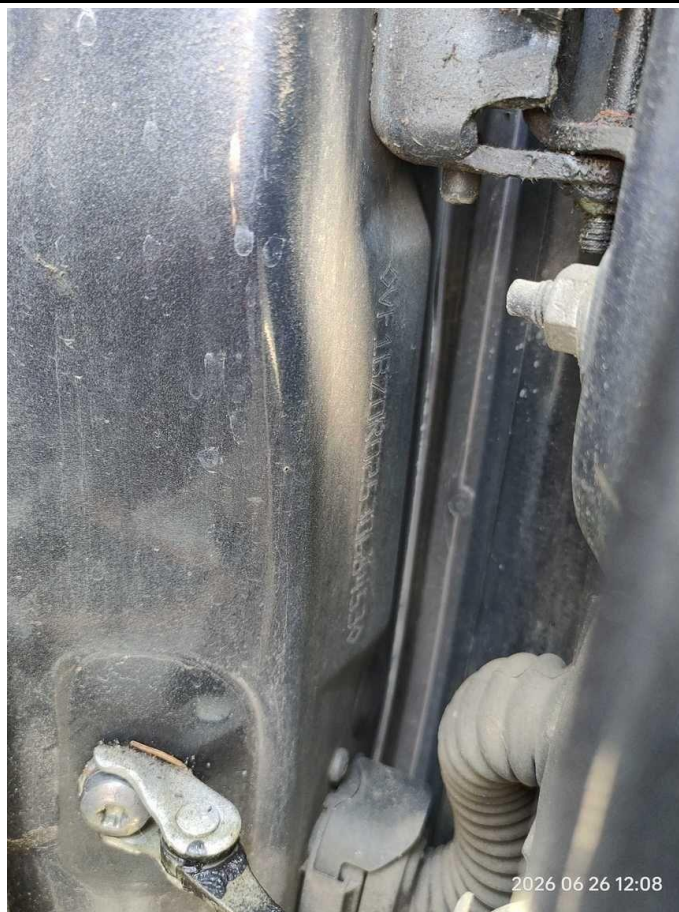
Fot. nr 4



Fot. nr 5



Fot. nr 6



Fot. nr 7



Fot. nr 8



Fot. nr 9



Fot. nr 10



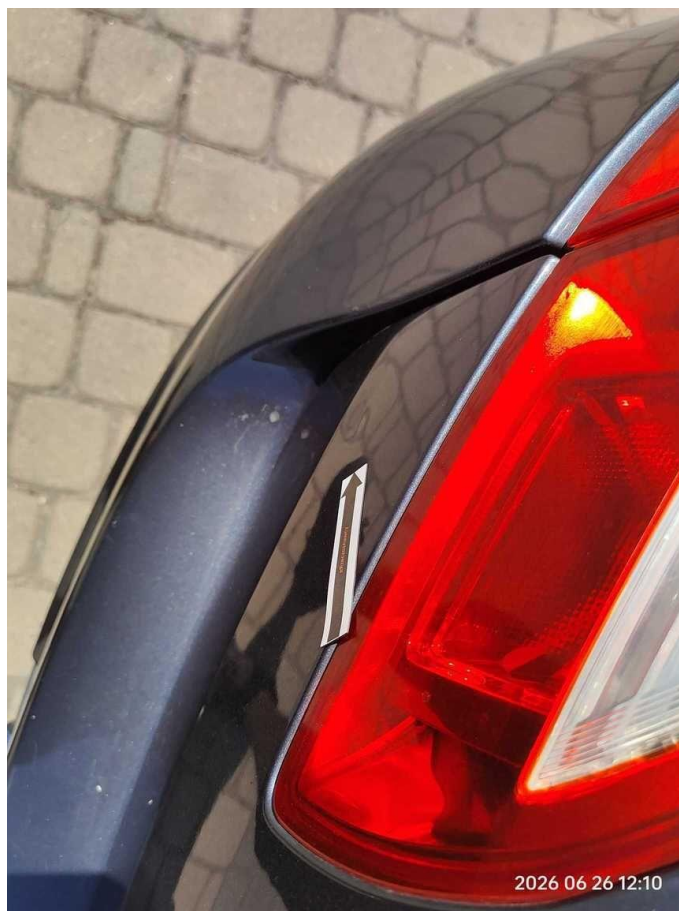
Fot. nr 11



Fot. nr 12



Fot. nr 13



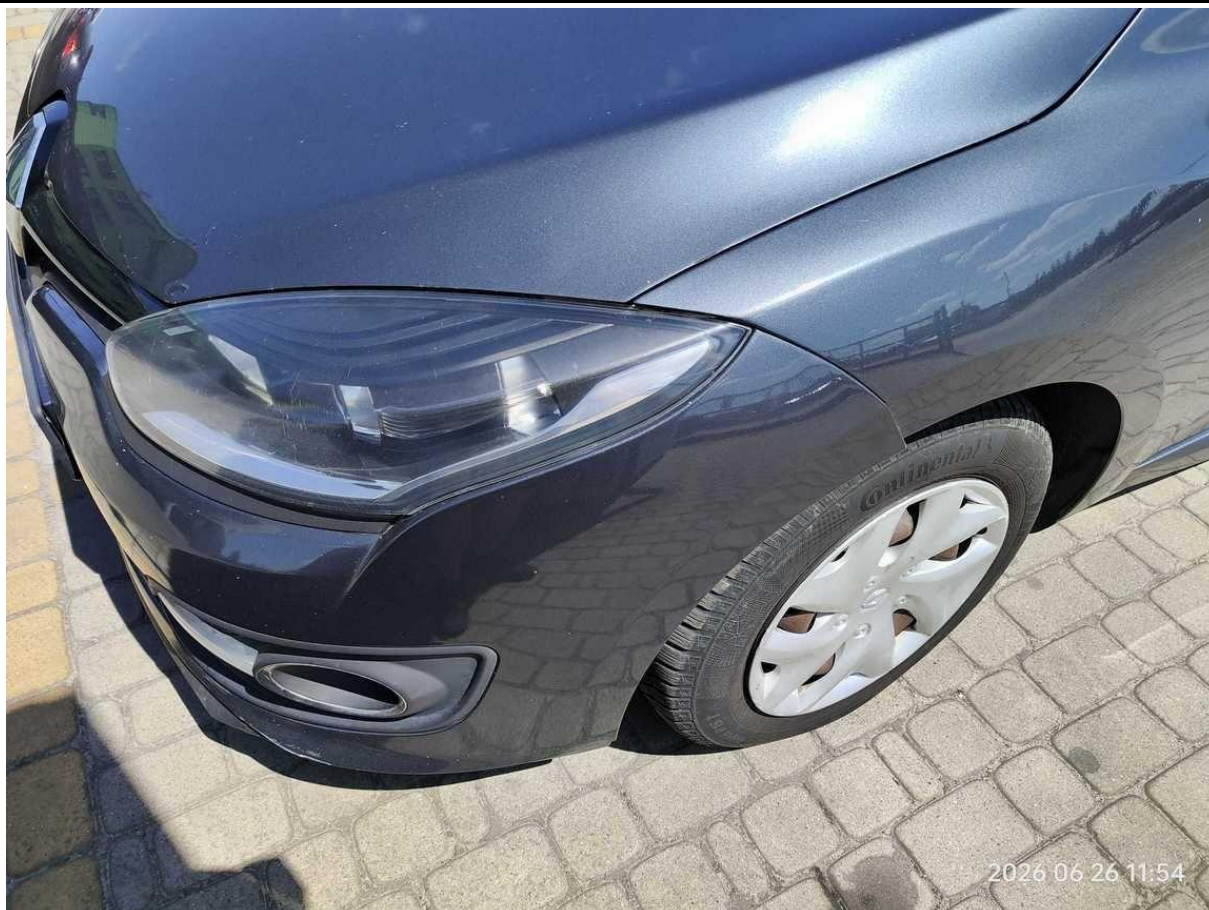
Fot. nr 14



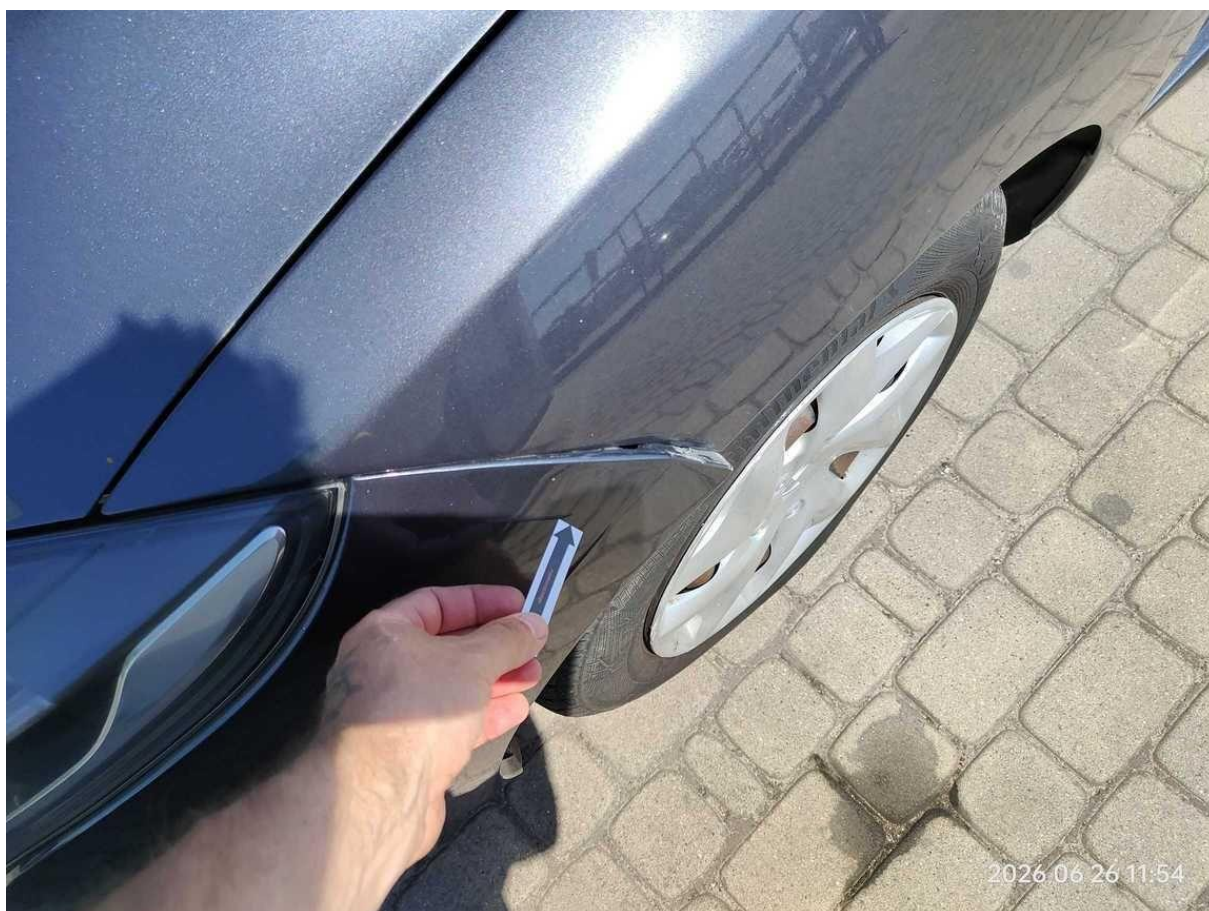
Fot. nr 15



Fot. nr 16



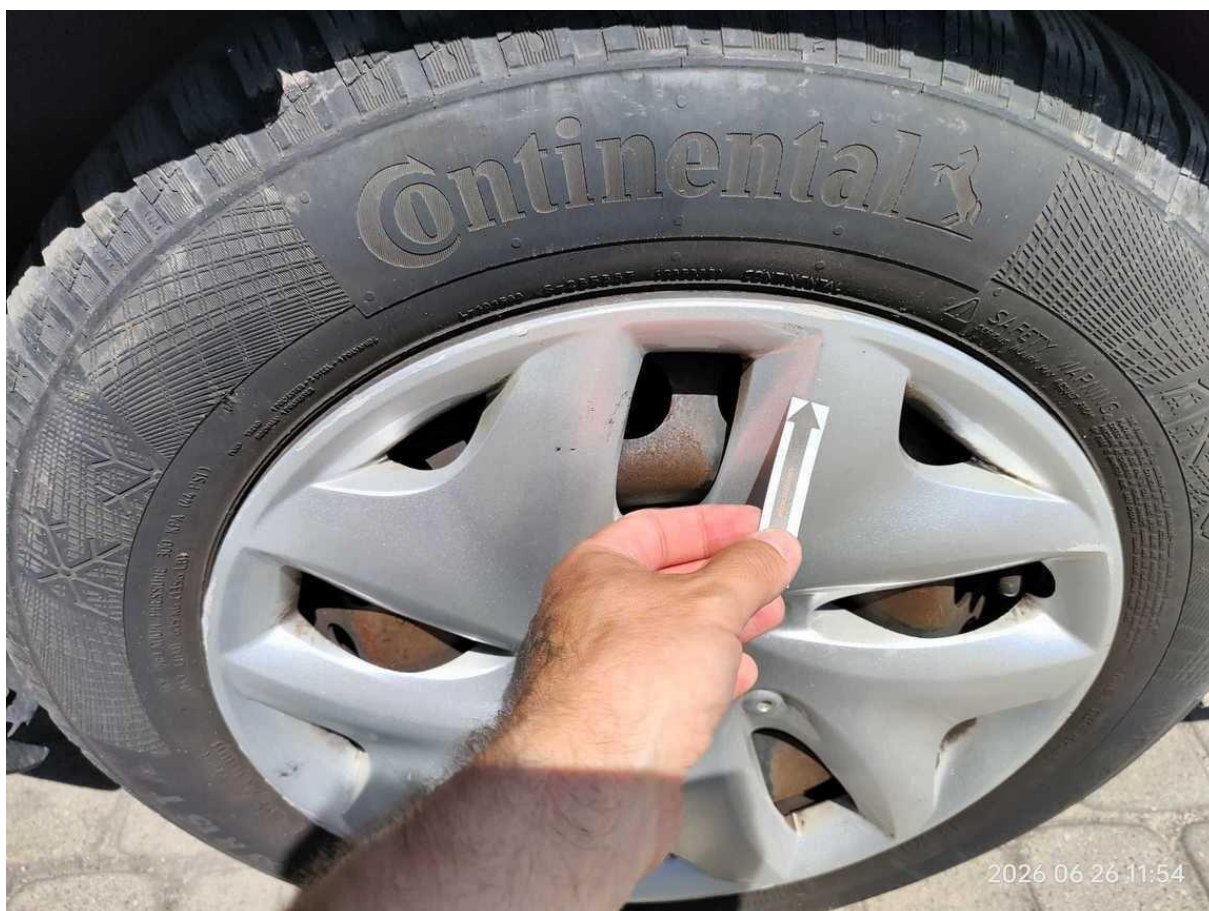
Fot. nr 17



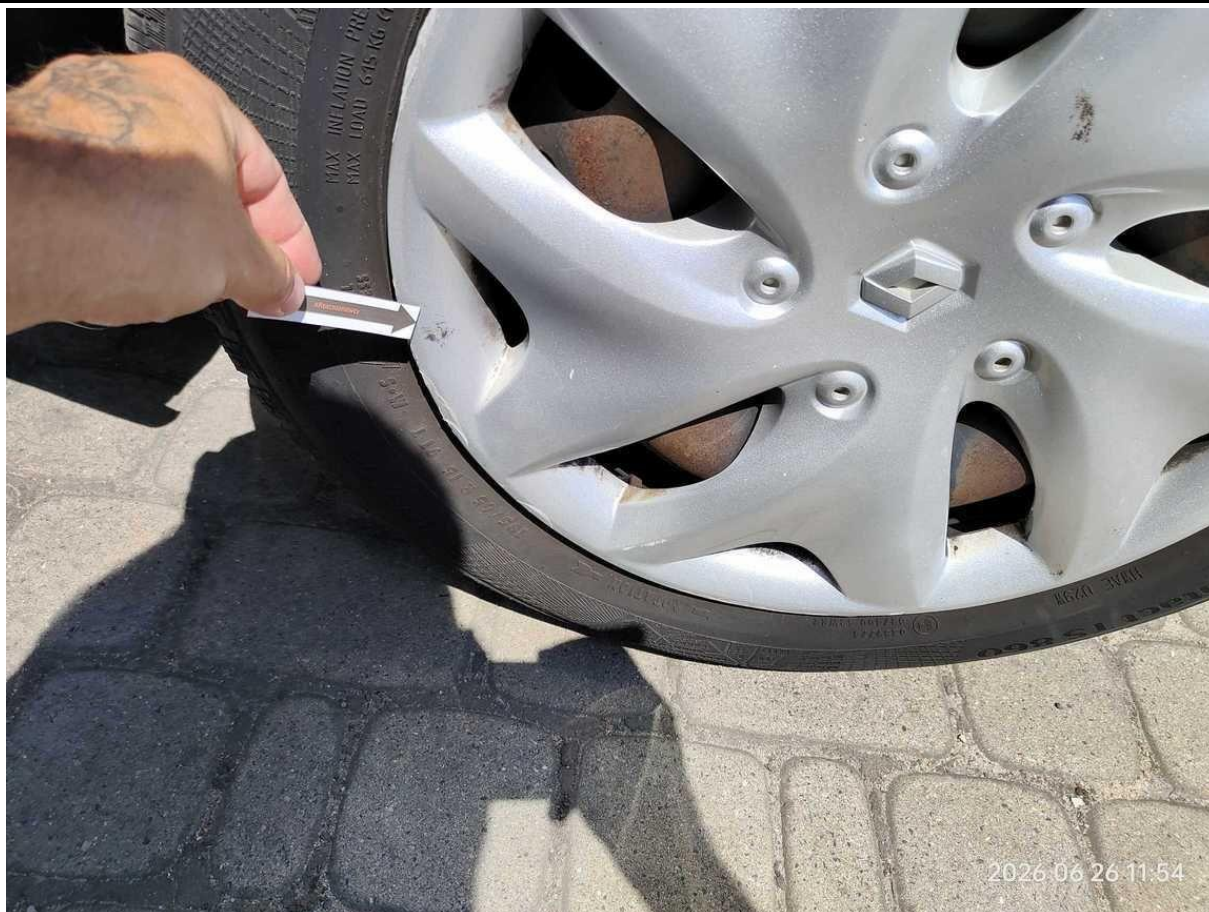
Fot. nr 18



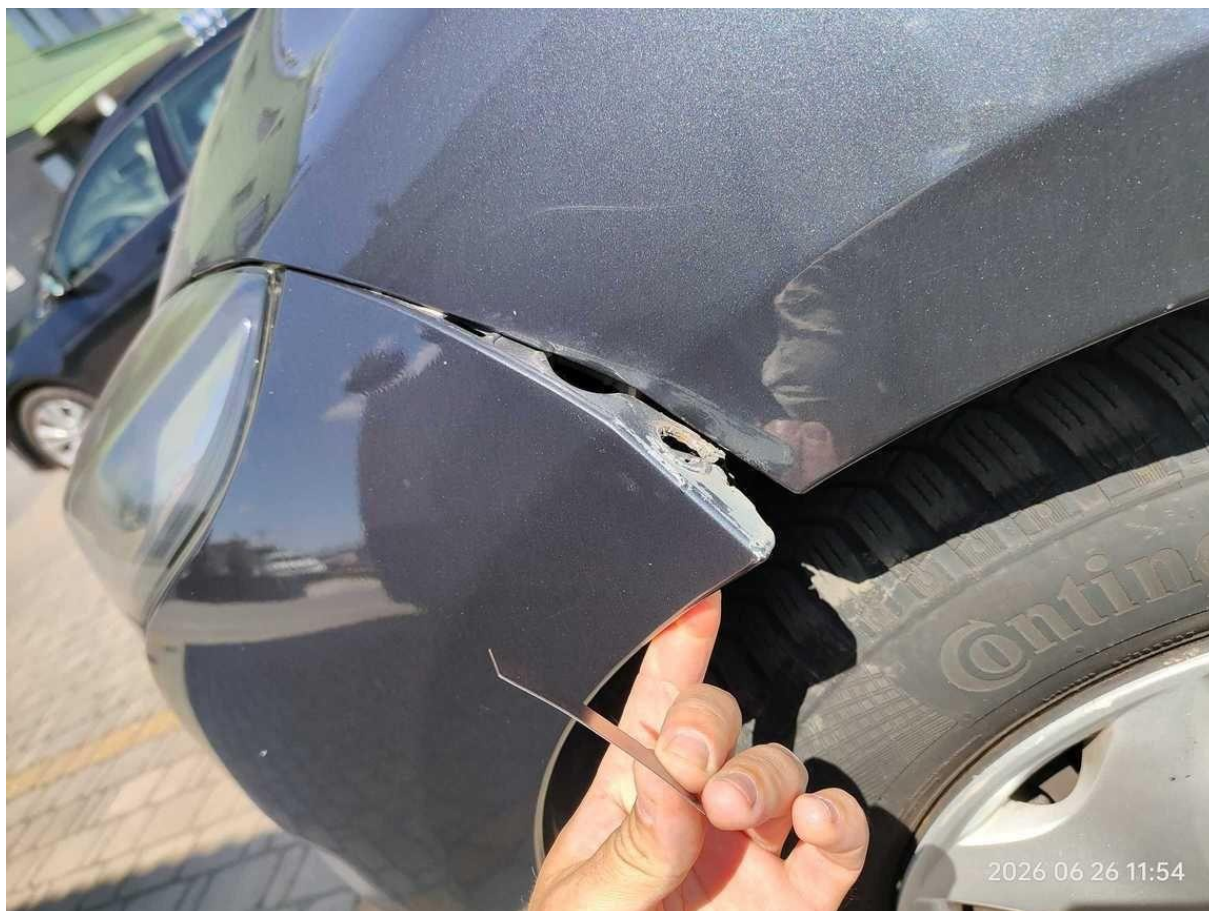
Fot. nr 19



Fot. nr 20



Fot. nr 21



Fot. nr 22



Fot. nr 23



Fot. nr 24



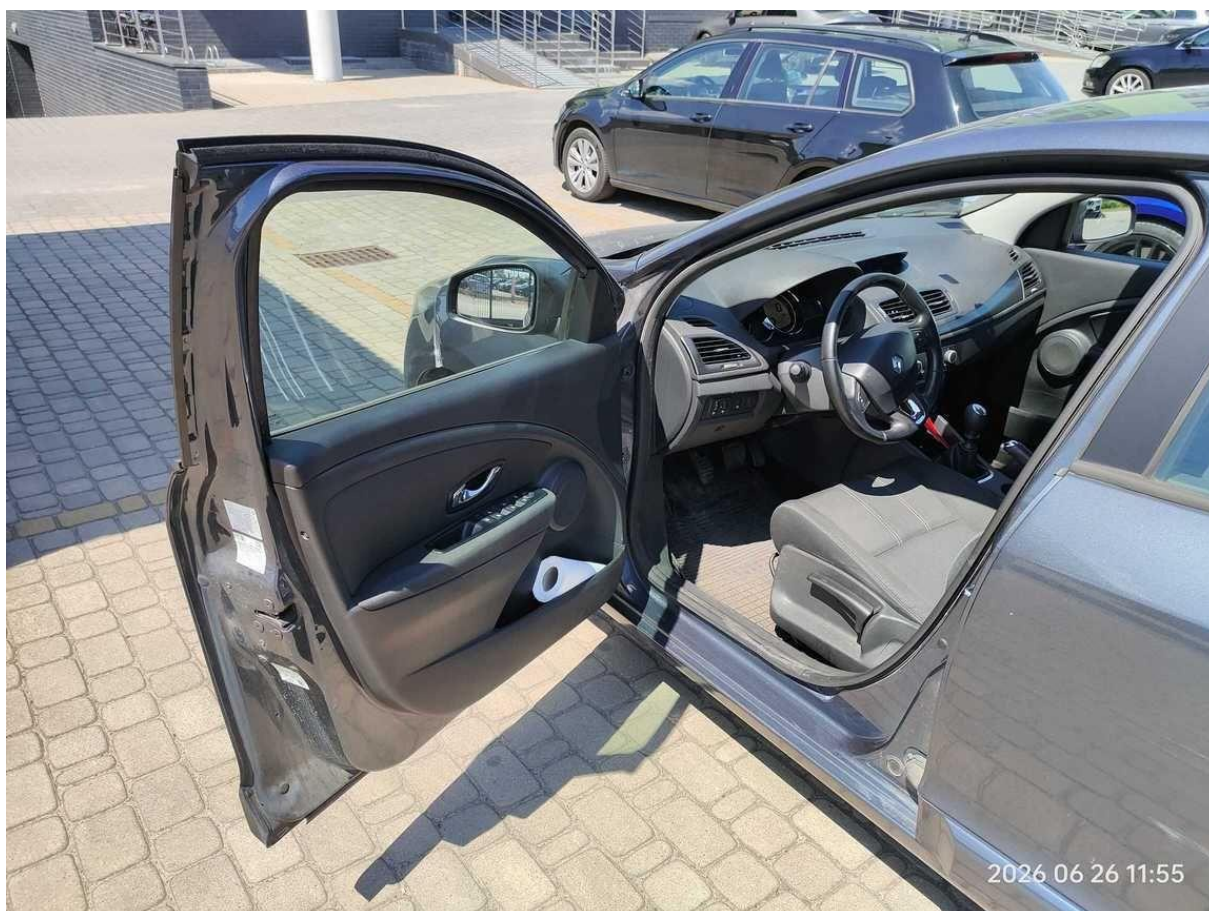
Fot. nr 25



Fot. nr 26



Fot. nr 27



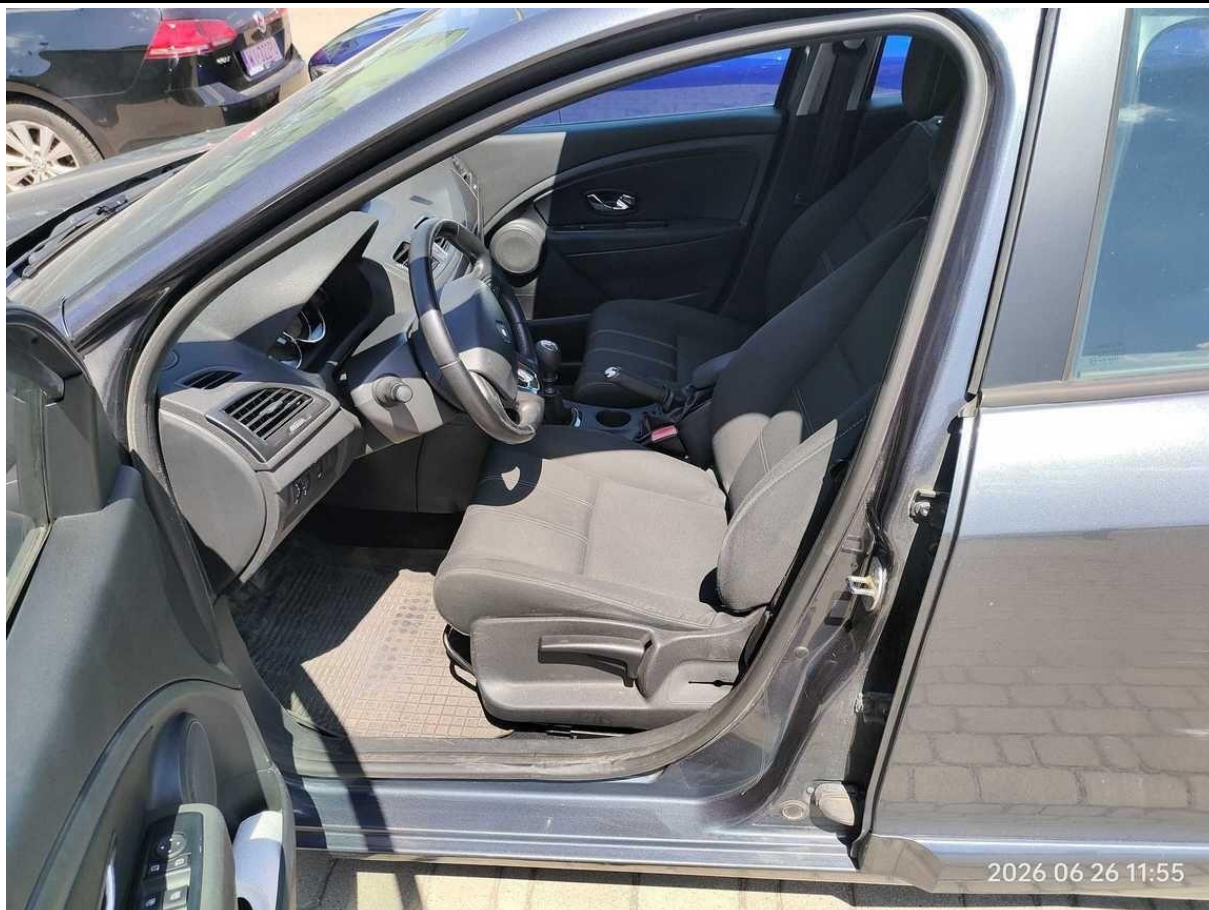
Fot. nr 28



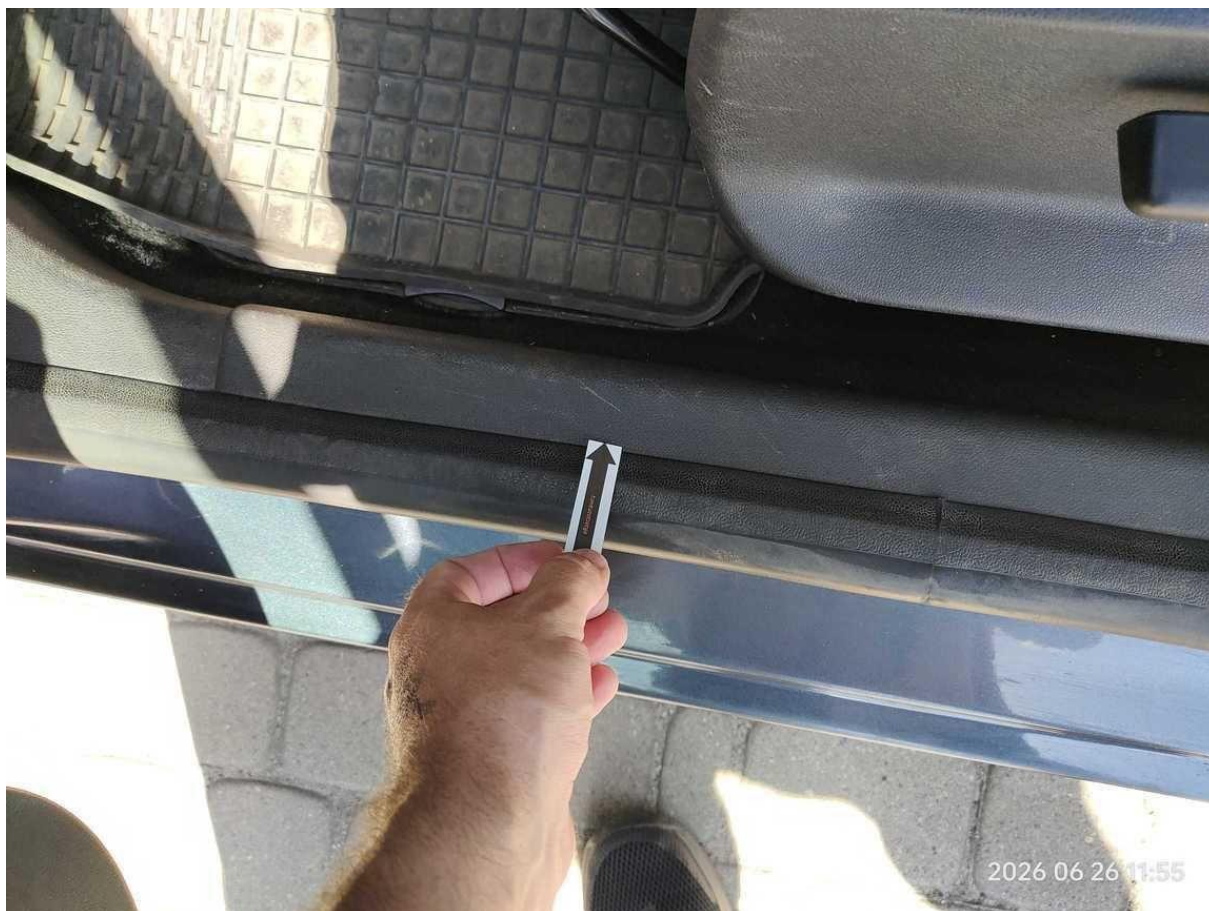
Fot. nr 29



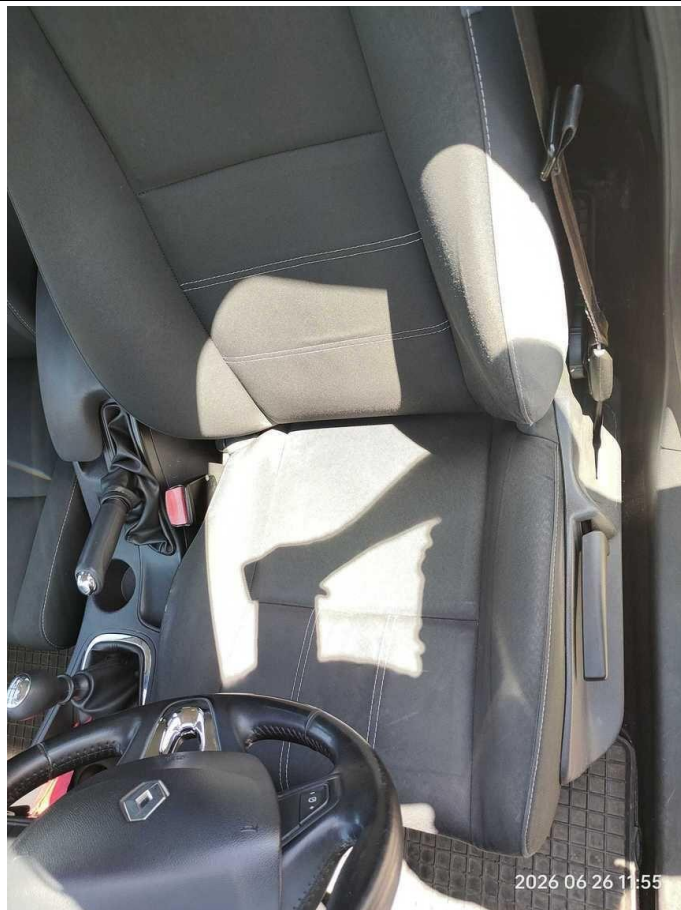
Fot. nr 30



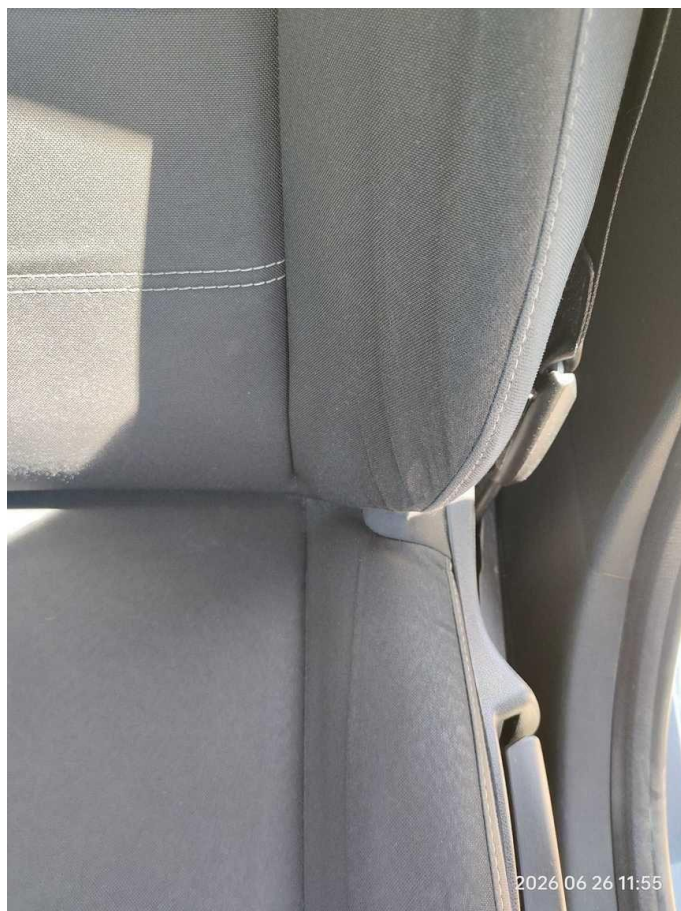
Fot. nr 31



Fot. nr 32



Fot. nr 33



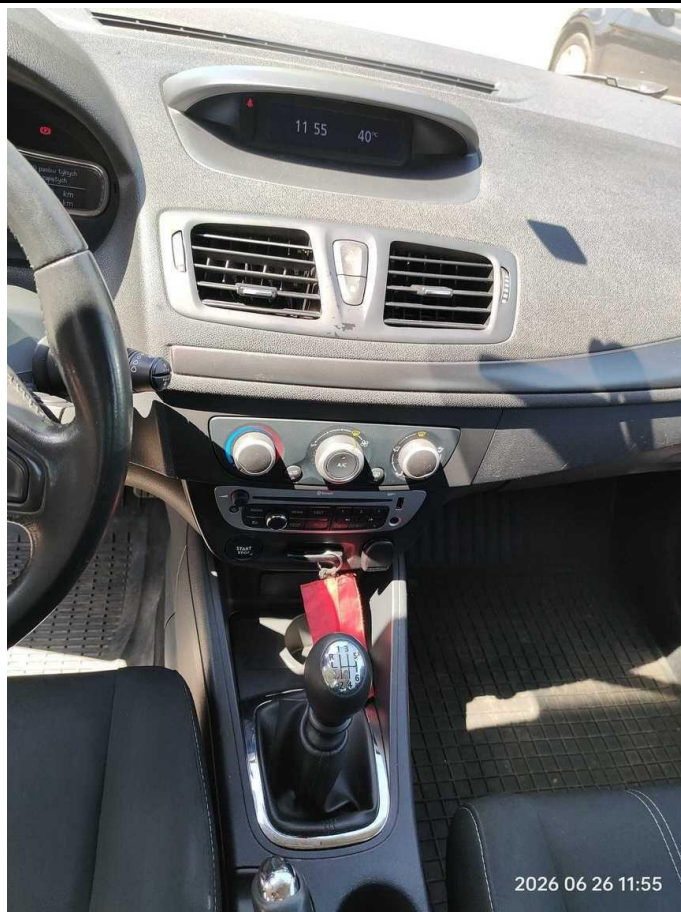
Fot. nr 34



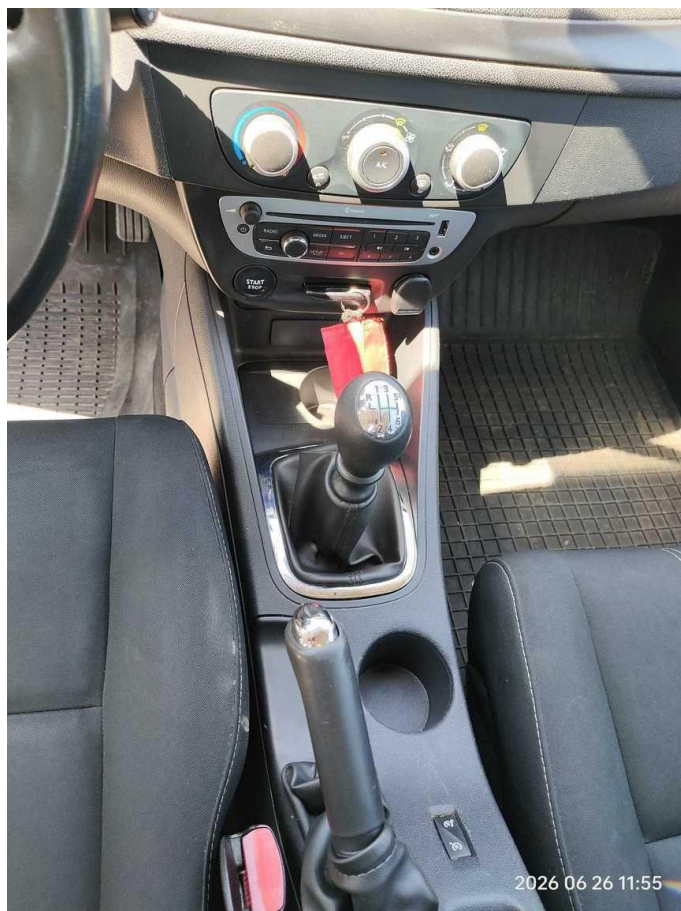
Fot. nr 35



Fot. nr 36



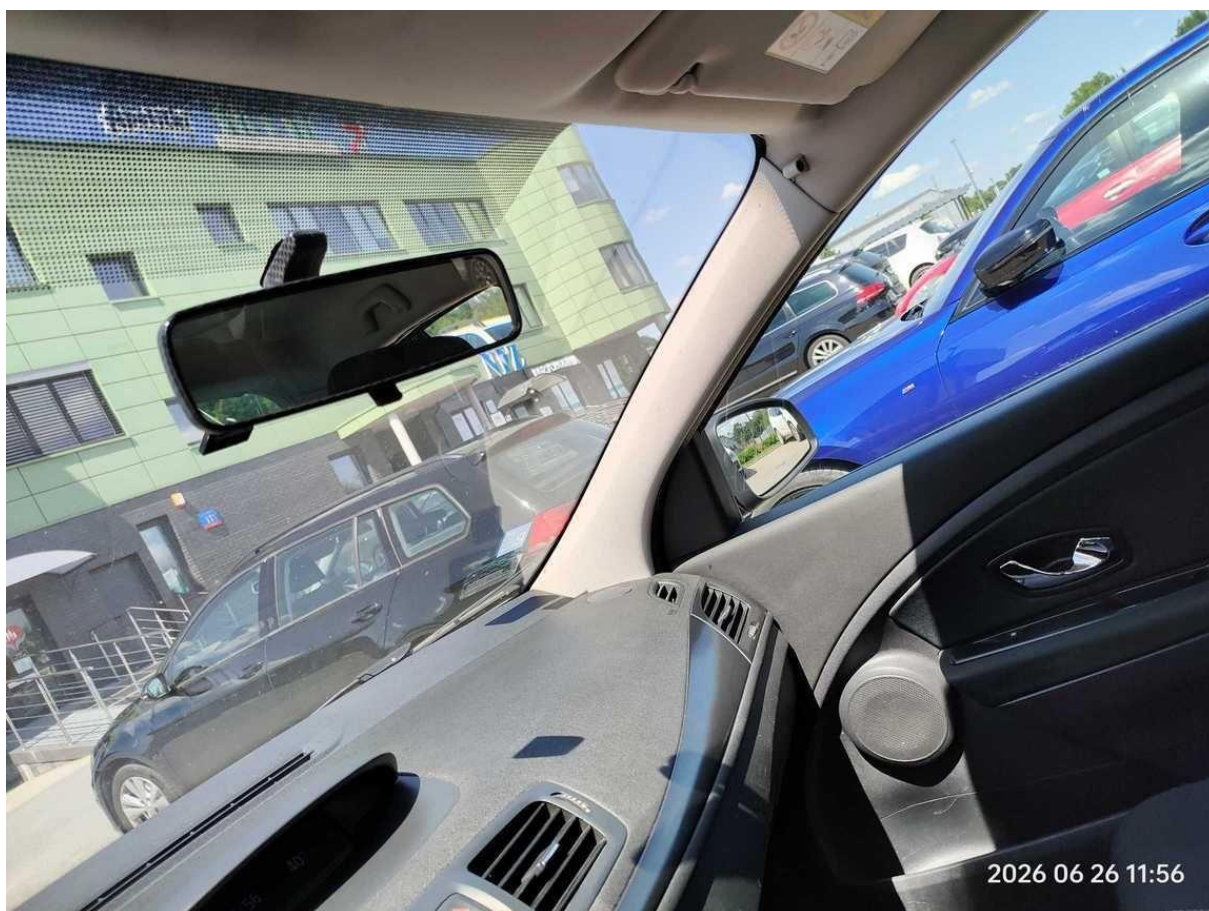
Fot. nr 37



Fot. nr 38



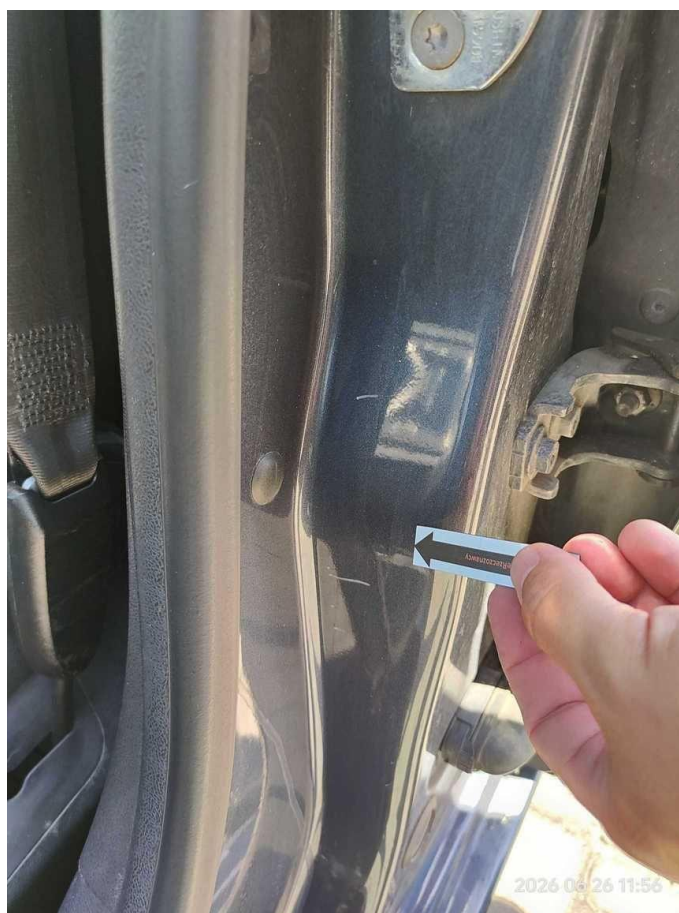
Fot. nr 39



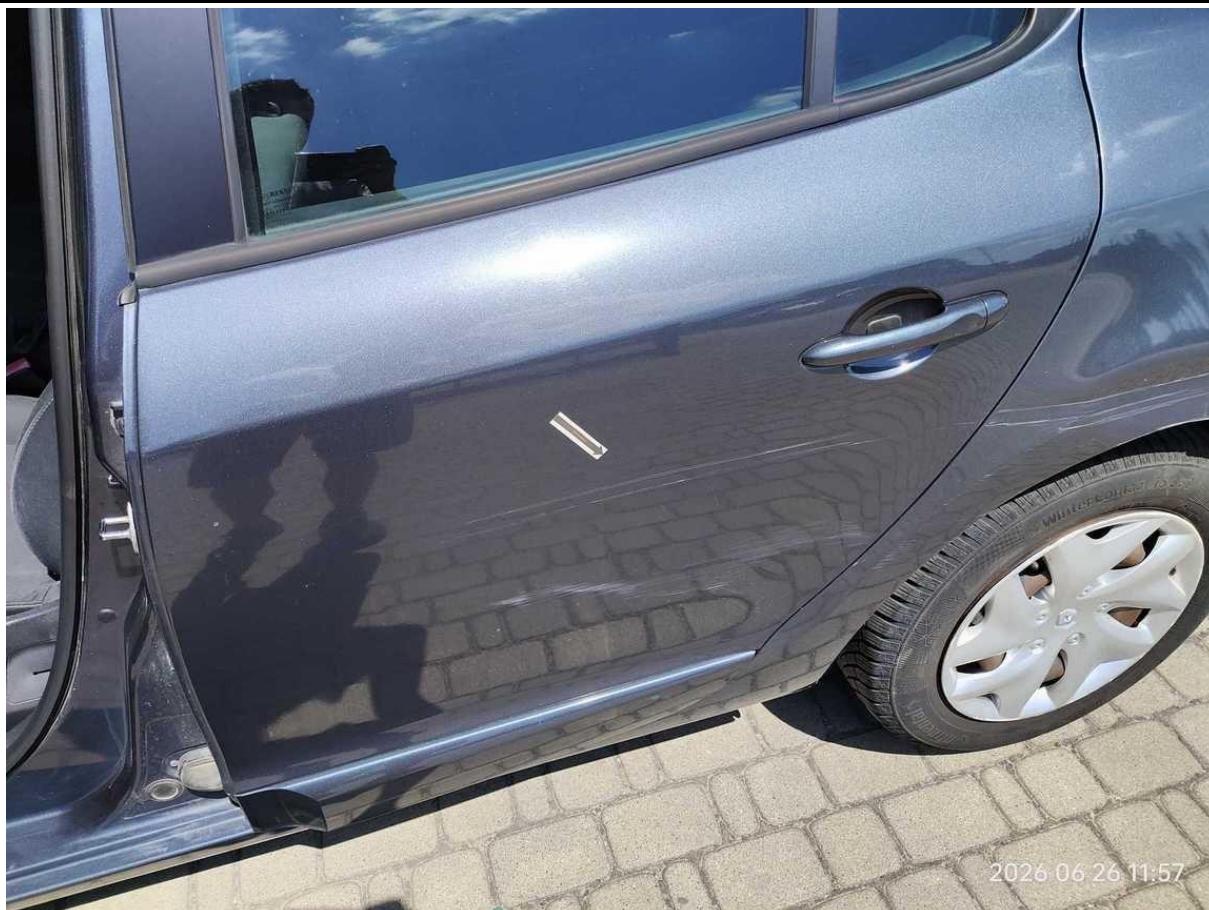
Fot. nr 40



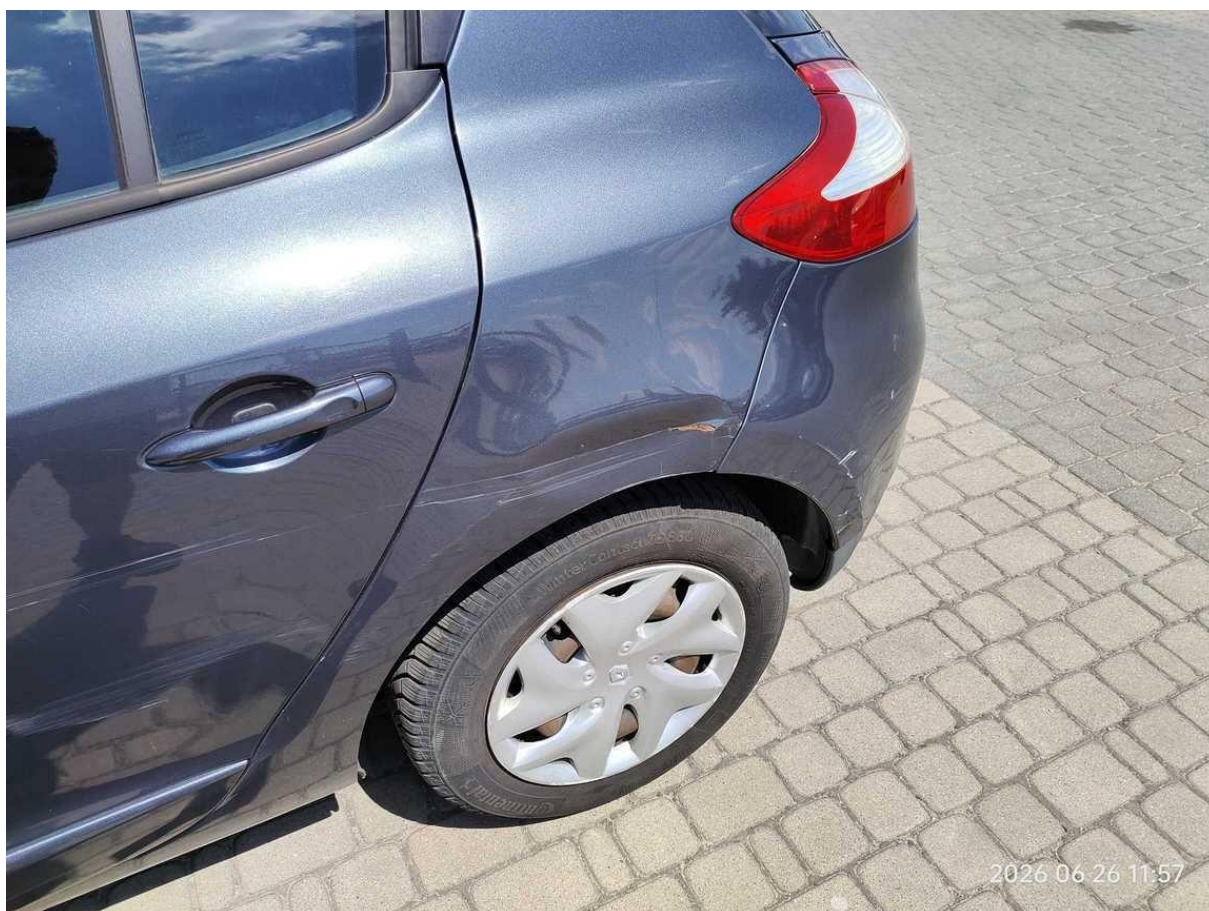
Fot. nr 41



Fot. nr 42



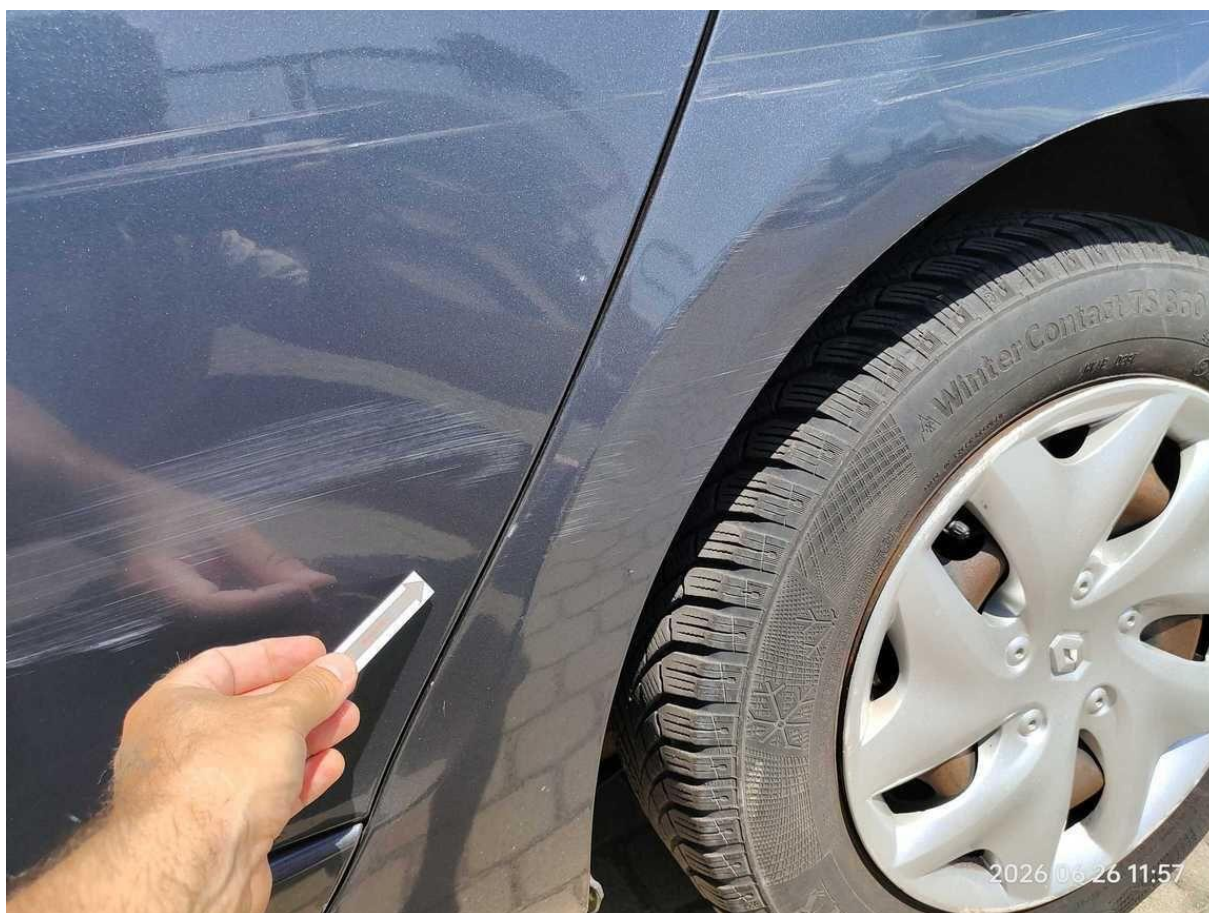
Fot. nr 43



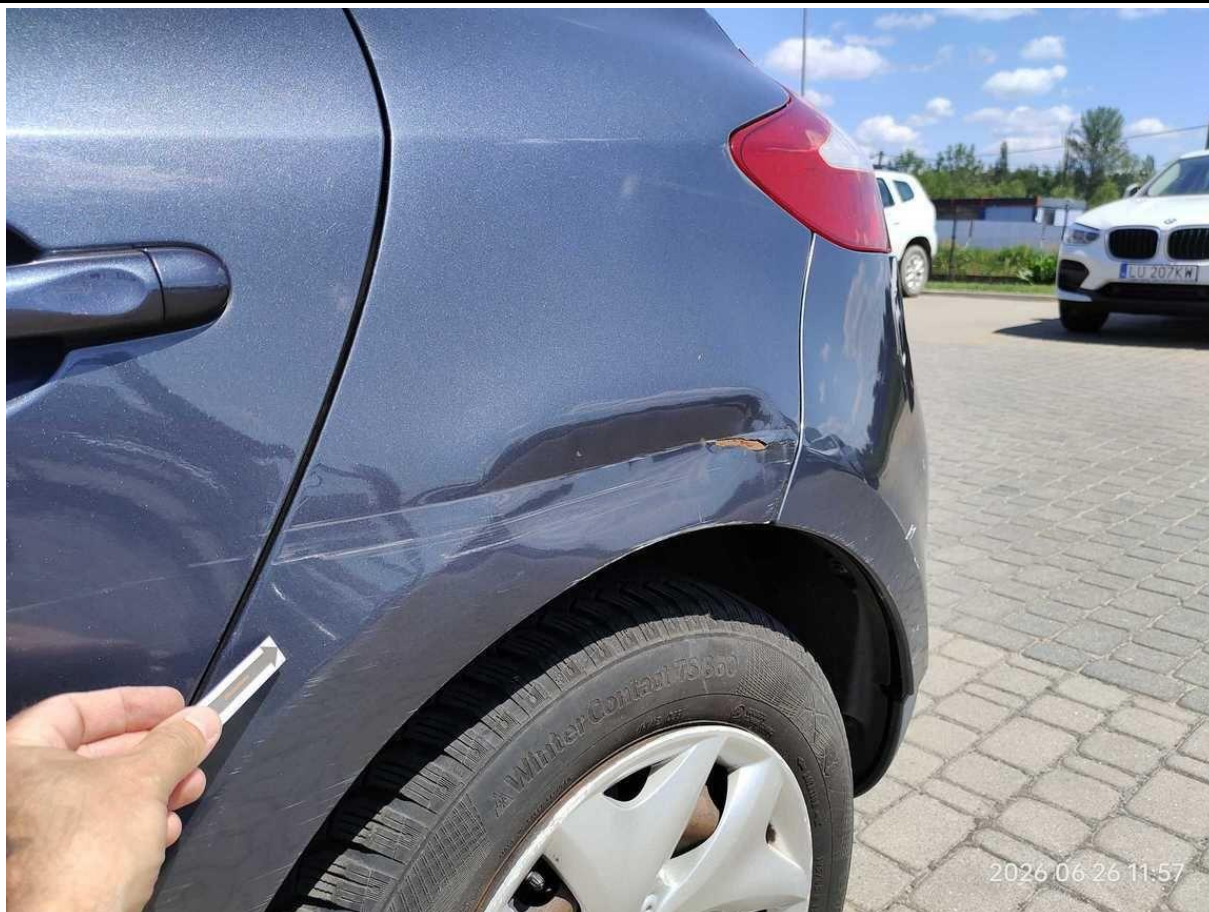
Fot. nr 44



Fot. nr 45



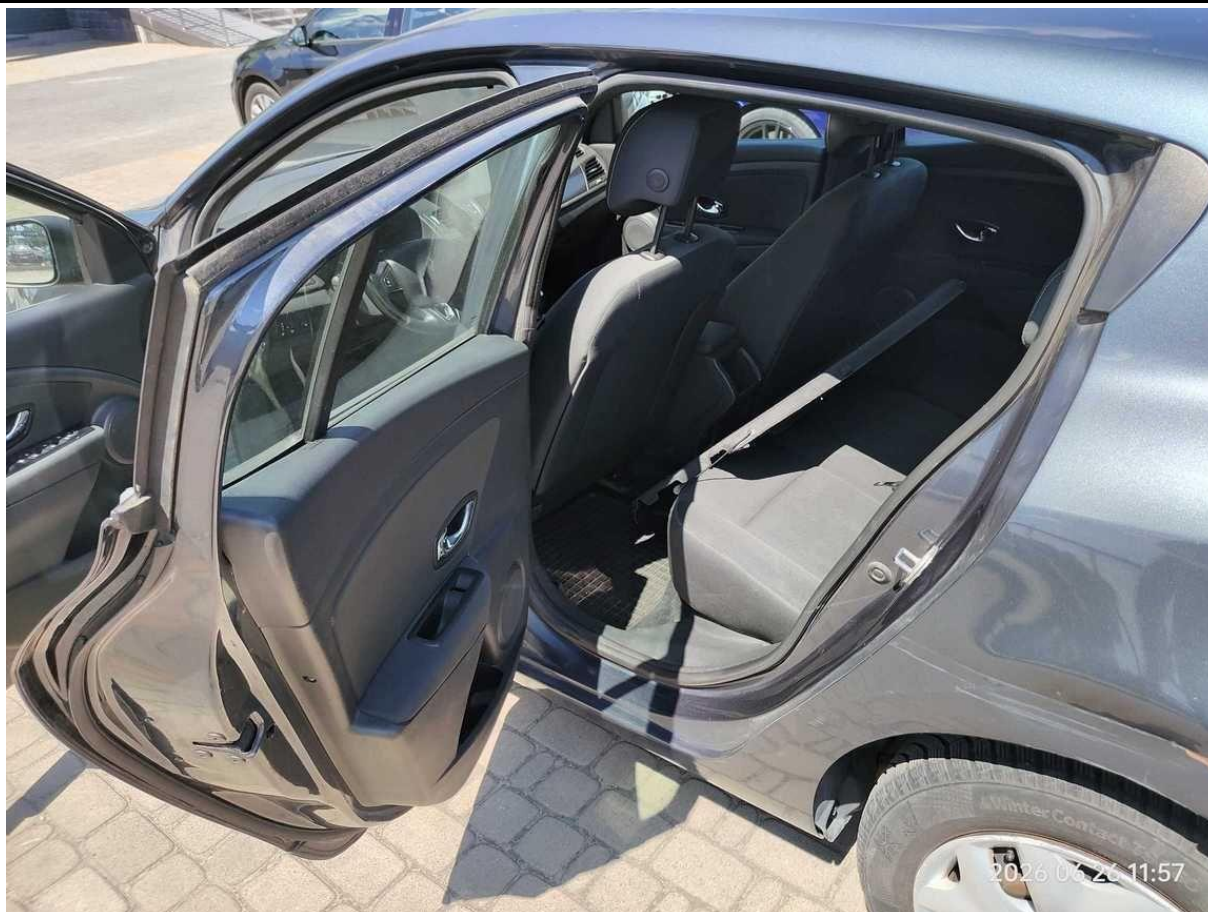
Fot. nr 46



Fot. nr 47



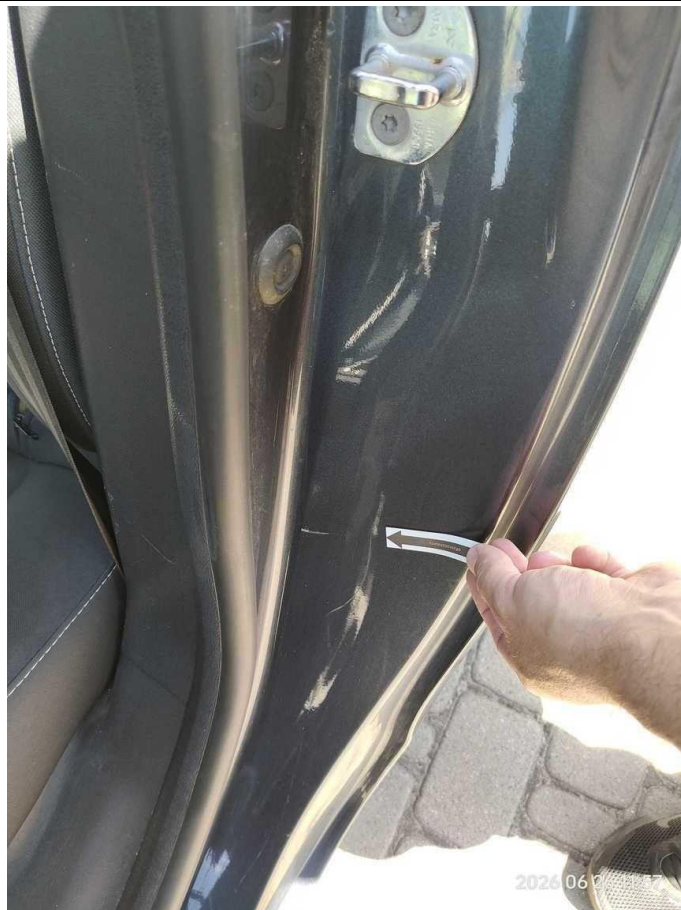
Fot. nr 48



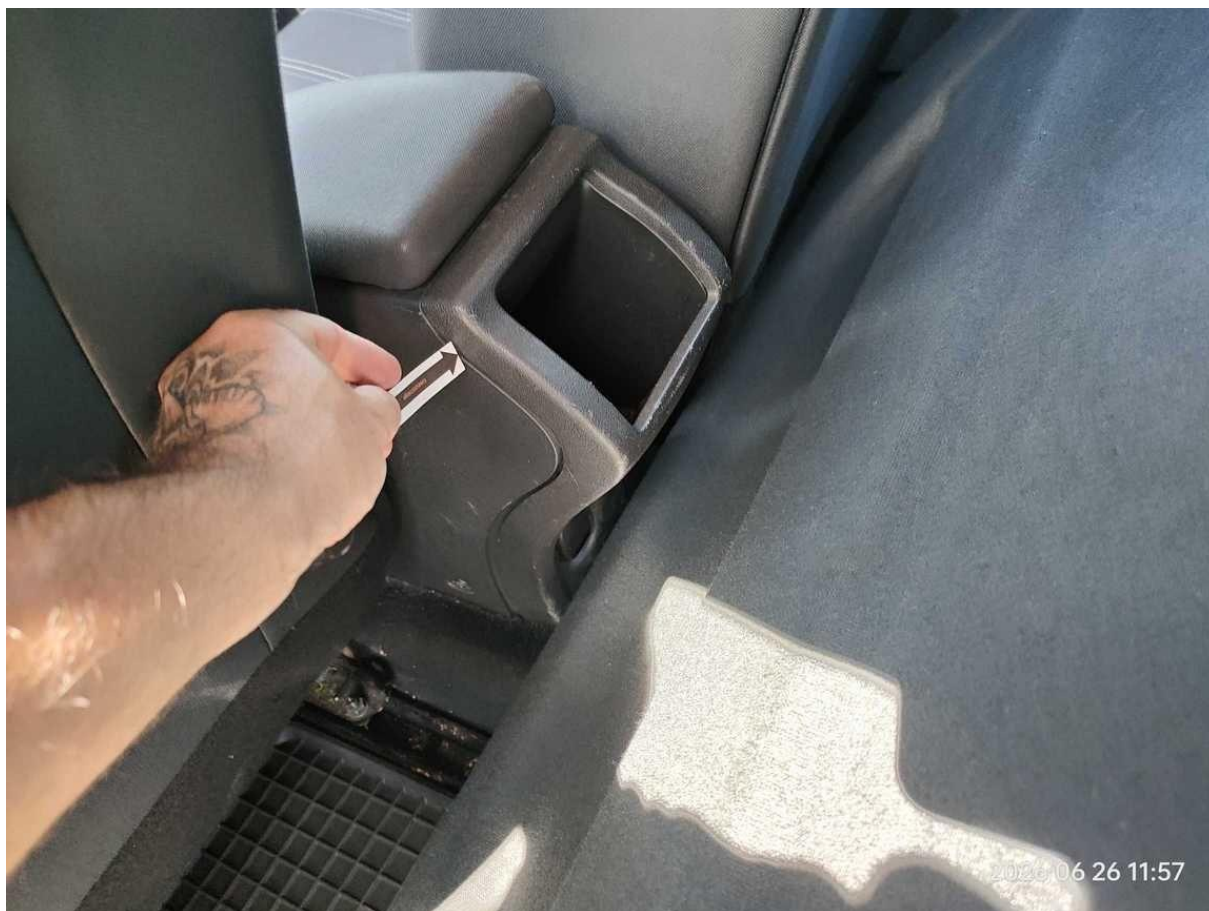
Fot. nr 49



Fot. nr 50



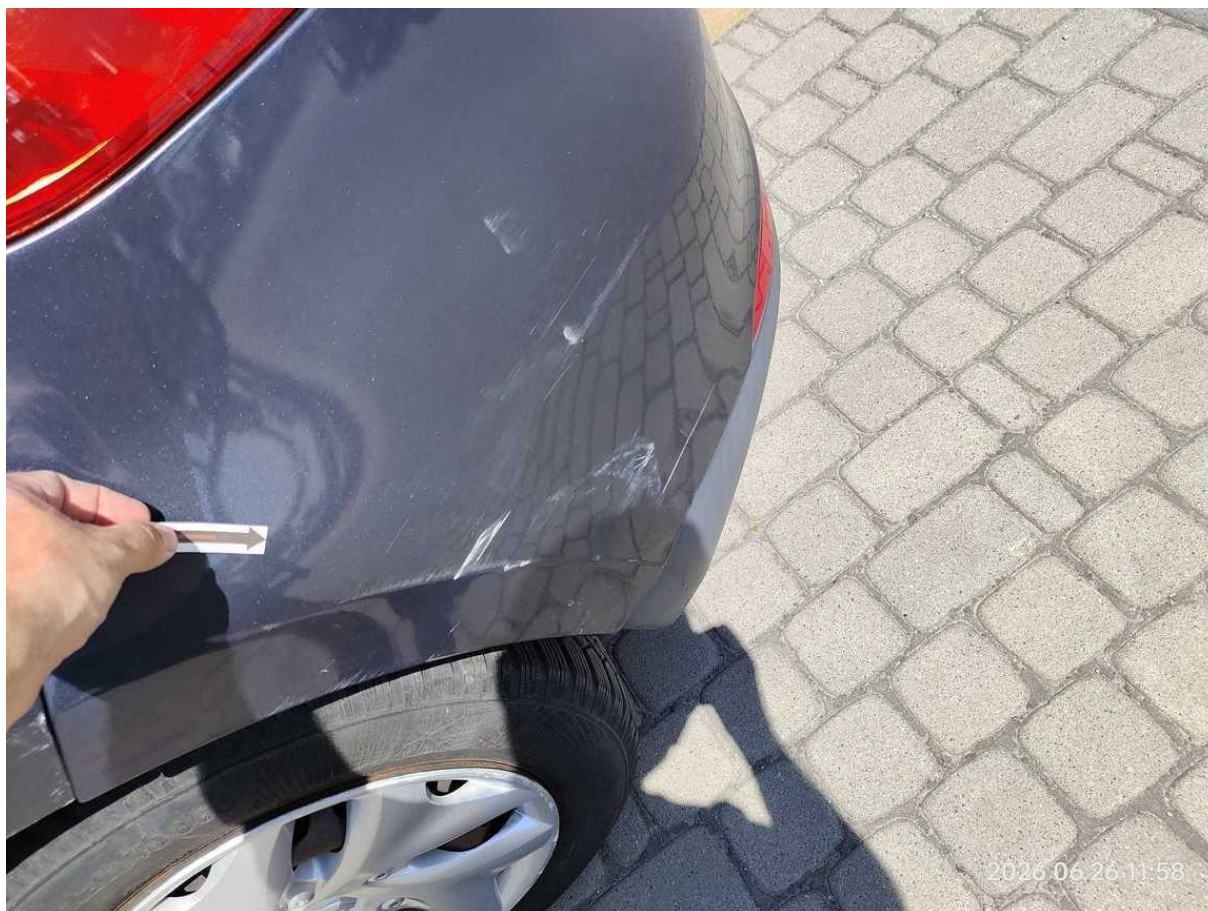
Fot. nr 51



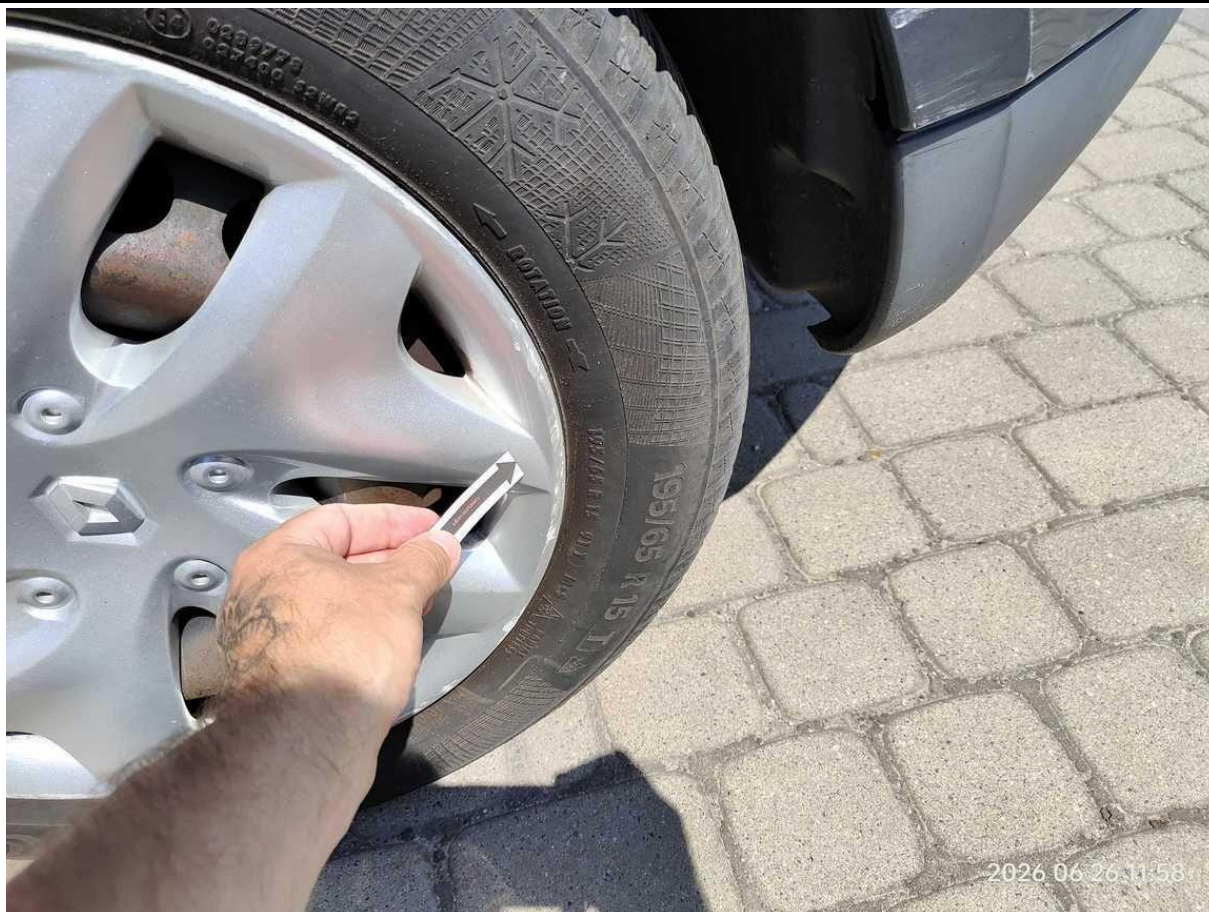
Fot. nr 52



Fot. nr 53



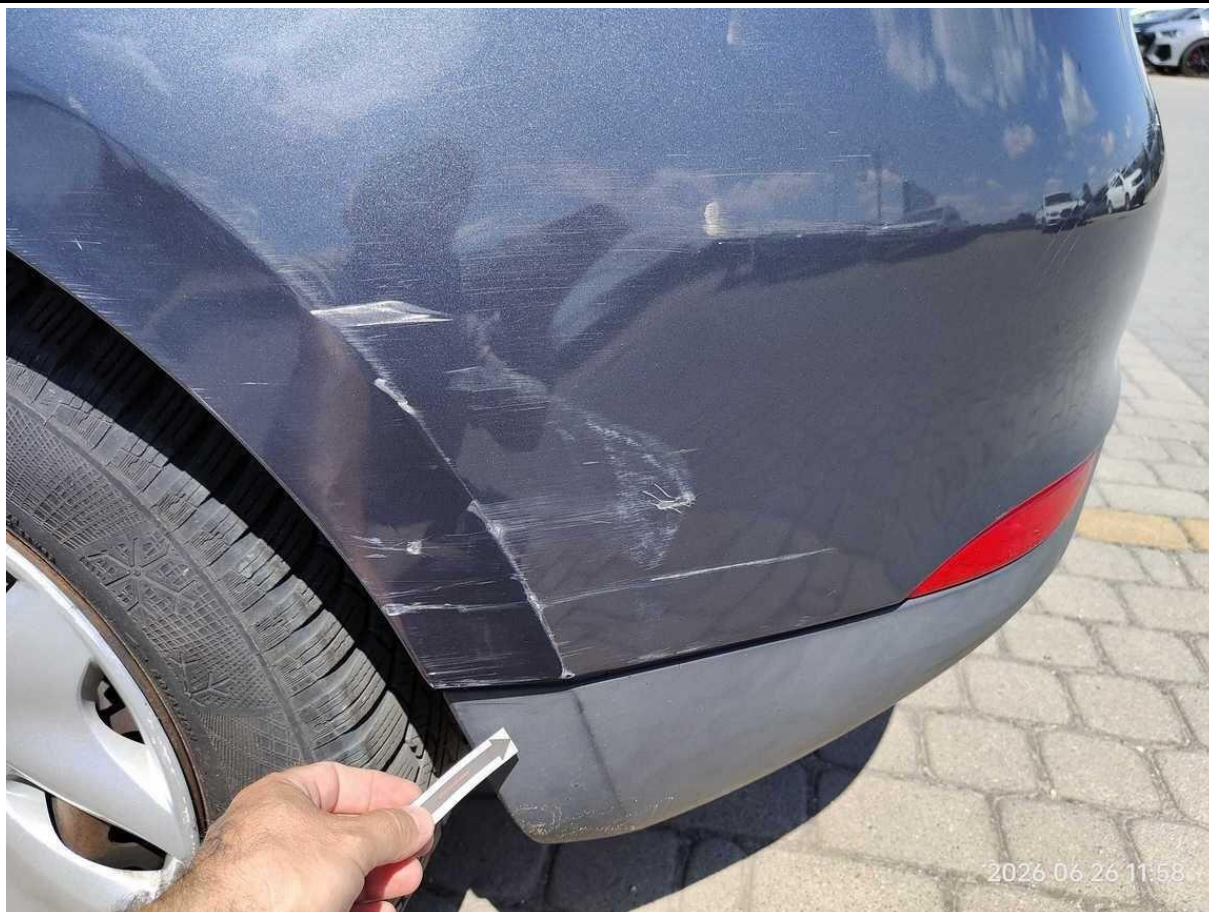
Fot. nr 54



Fot. nr 55



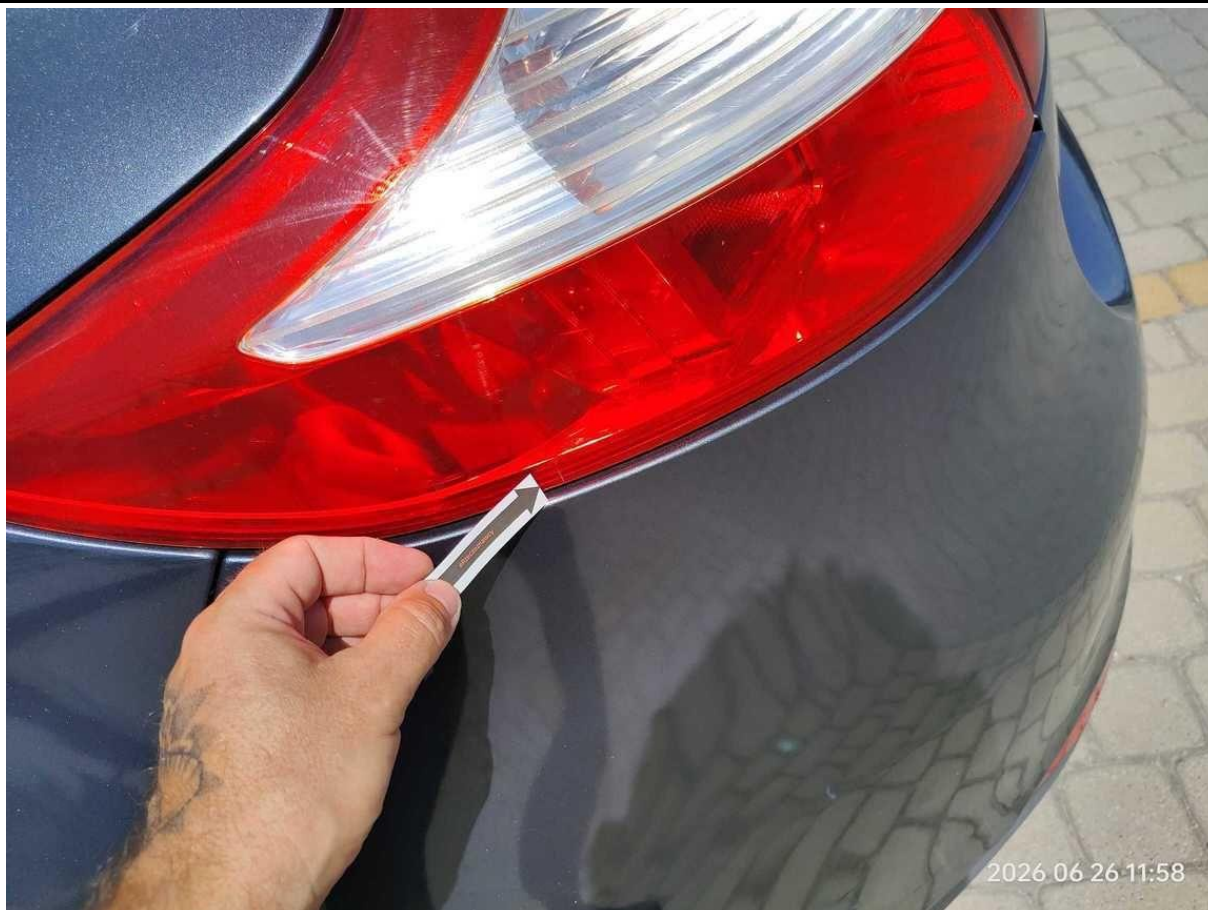
Fot. nr 56



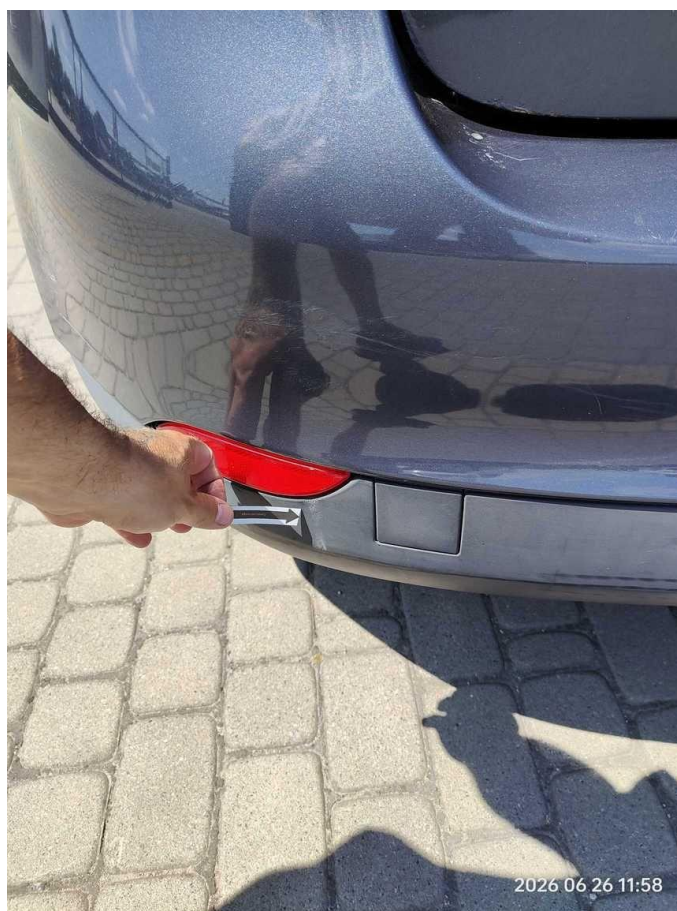
Fot. nr 57



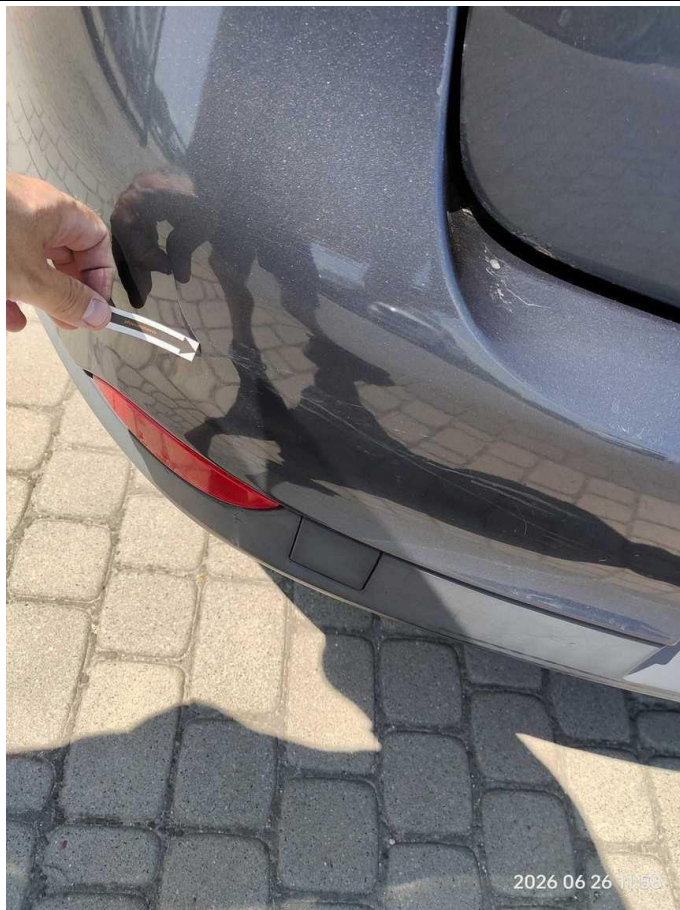
Fot. nr 58



Fot. nr 59



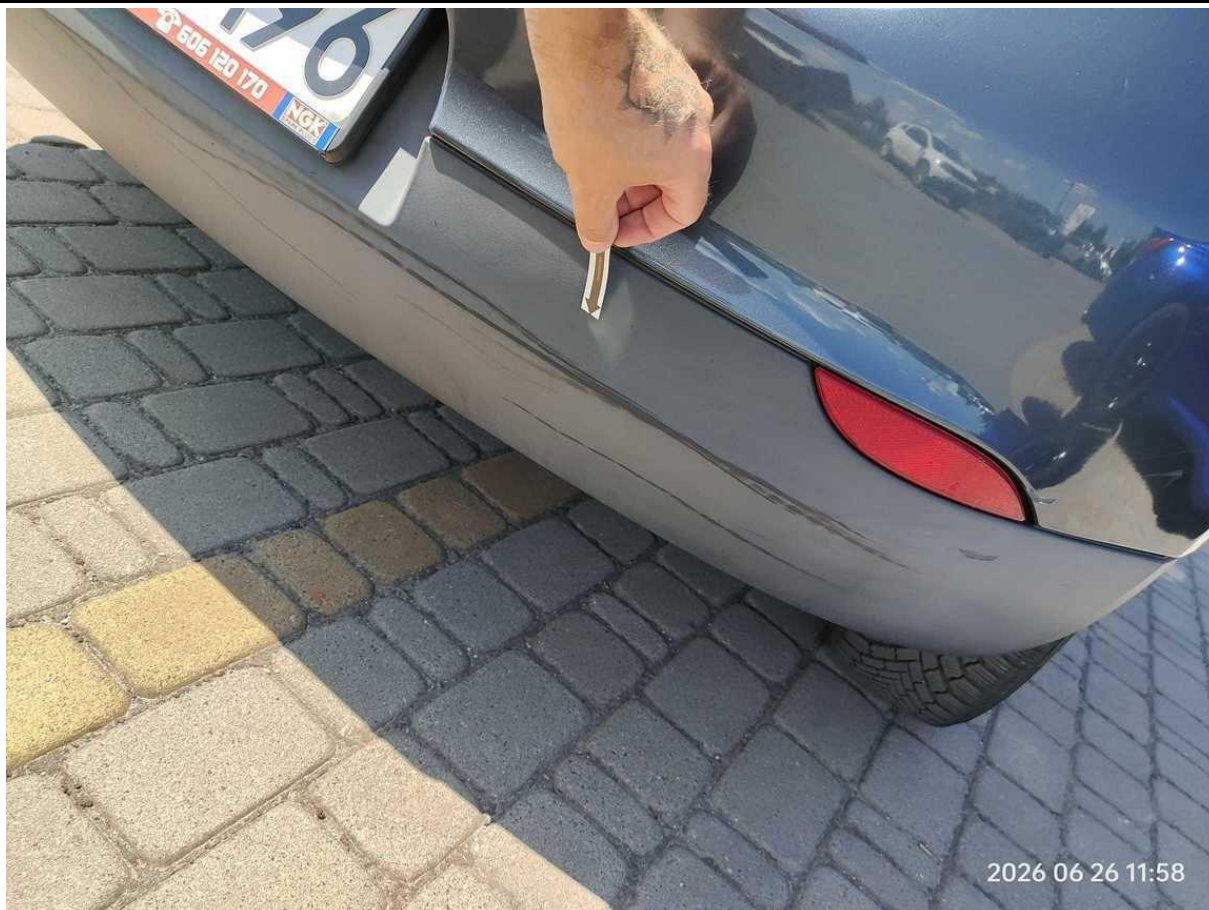
Fot. nr 60



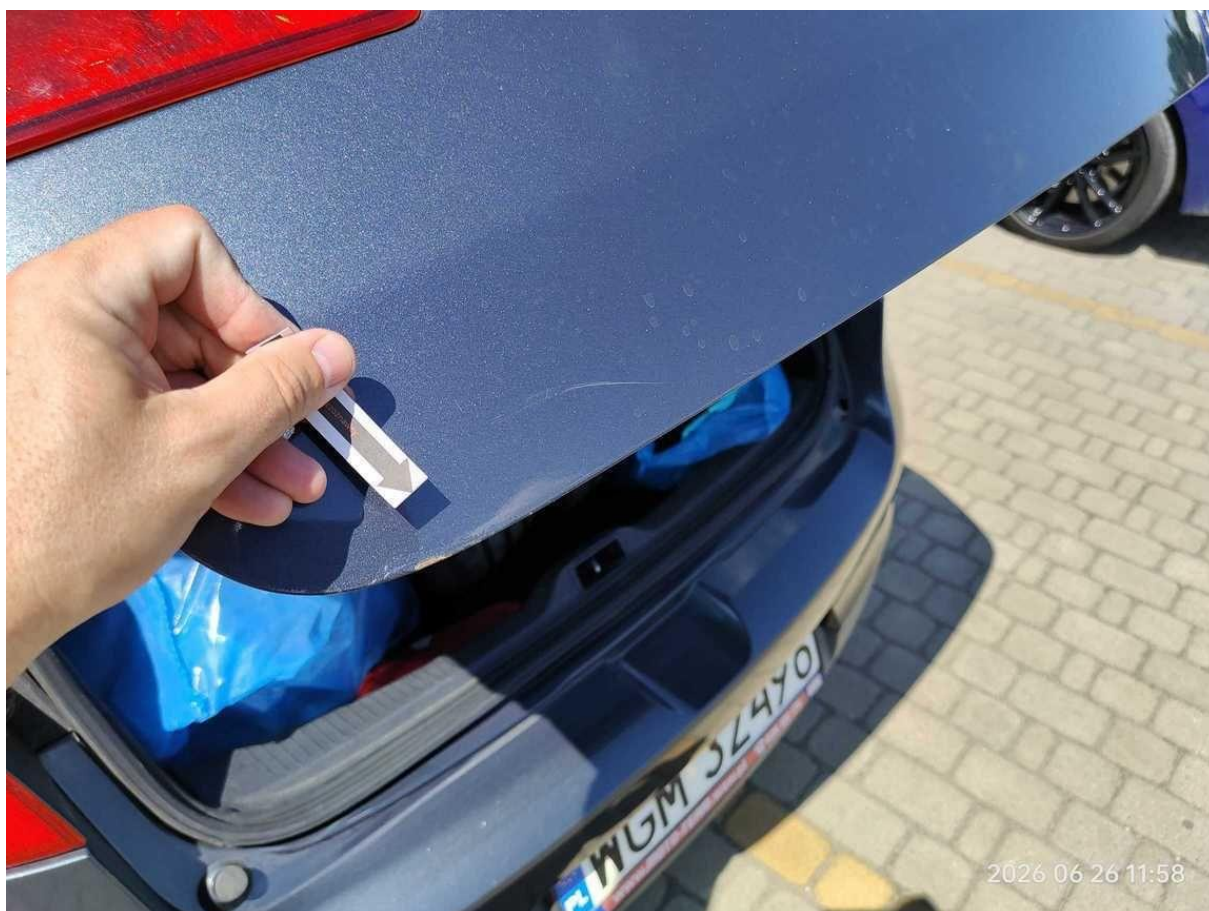
Fot. nr 61



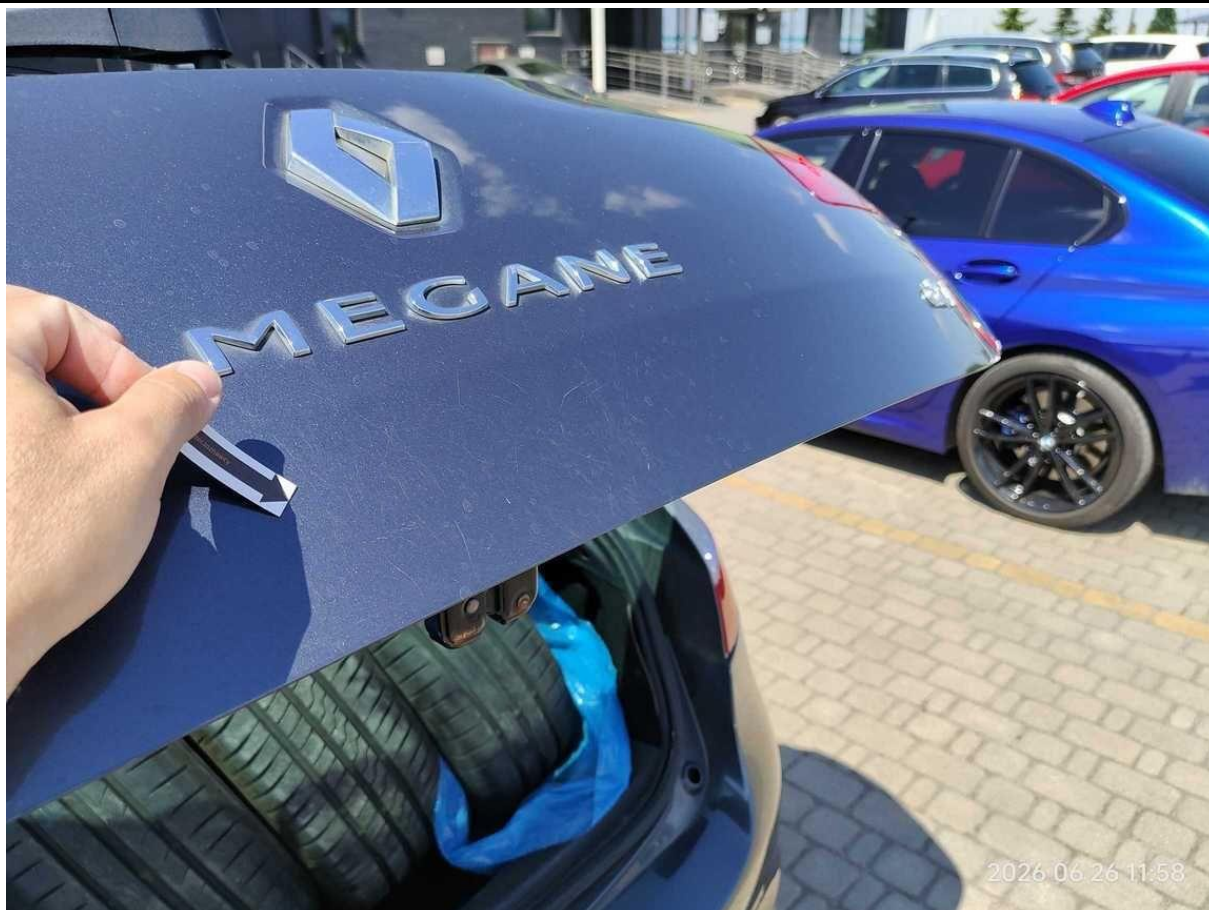
Fot. nr 62



Fot. nr 63



Fot. nr 64



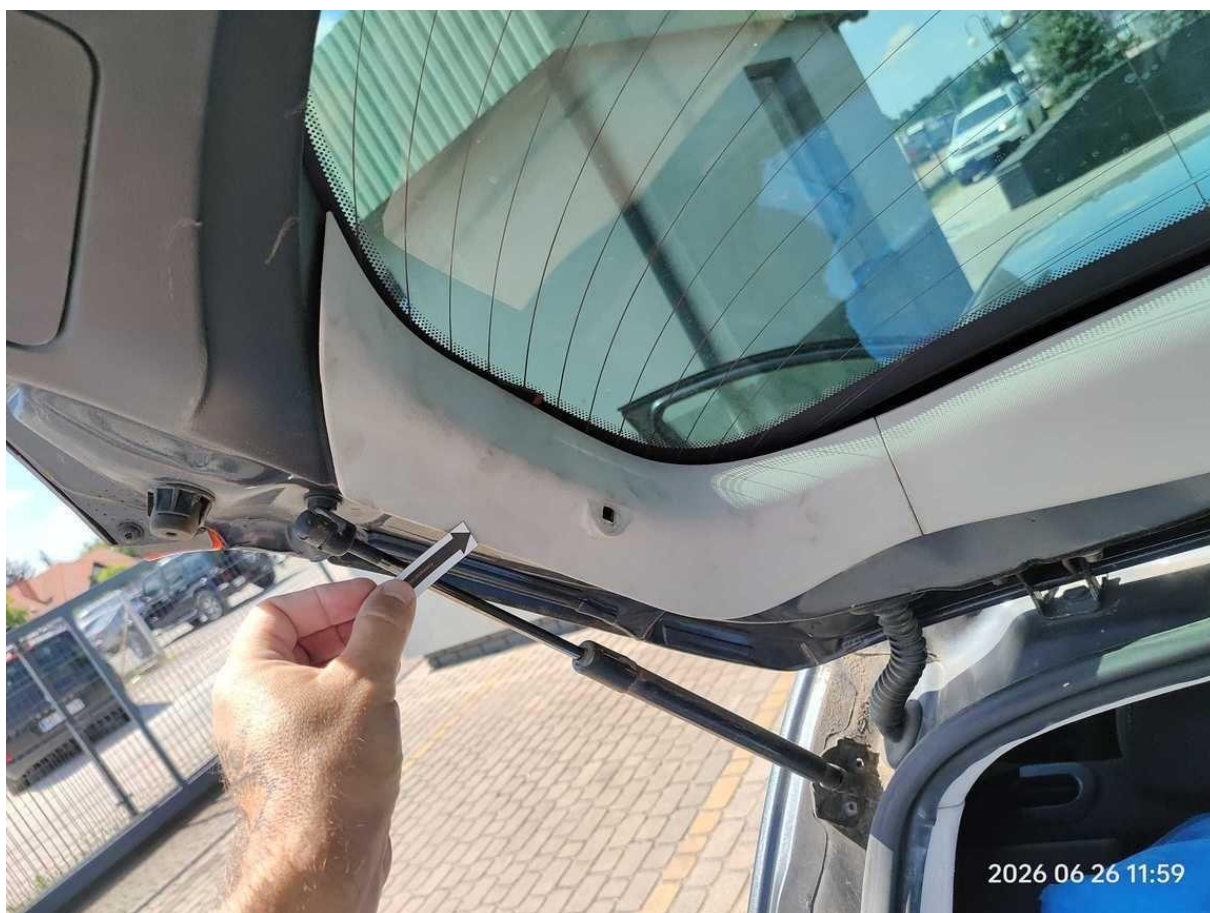
Fot. nr 65



Fot. nr 66



Fot. nr 67



Fot. nr 68



Fot. nr 69



Fot. nr 70



Fot. nr 71



Fot. nr 72



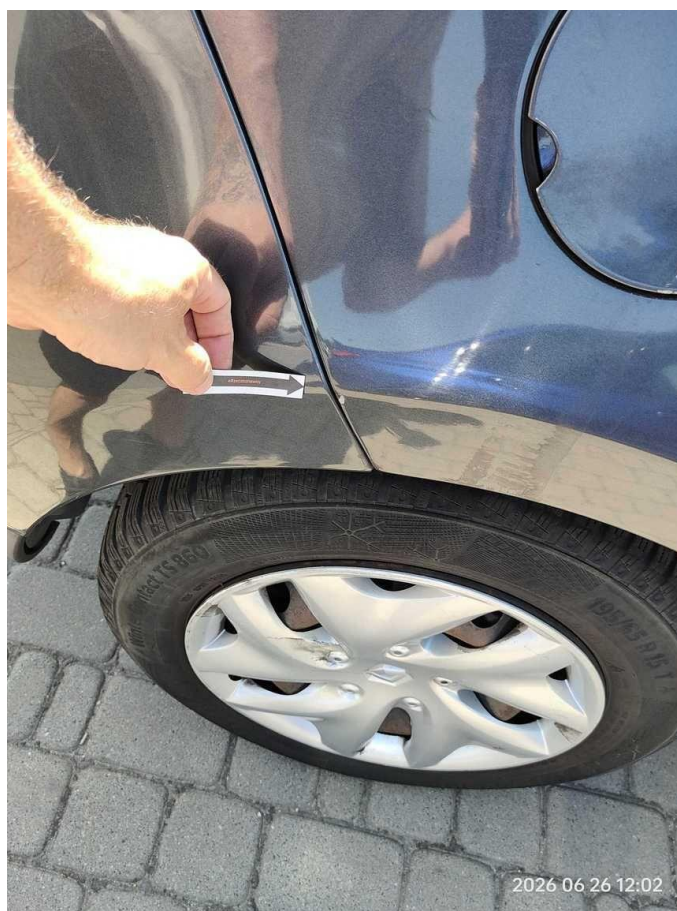
Fot. nr 73



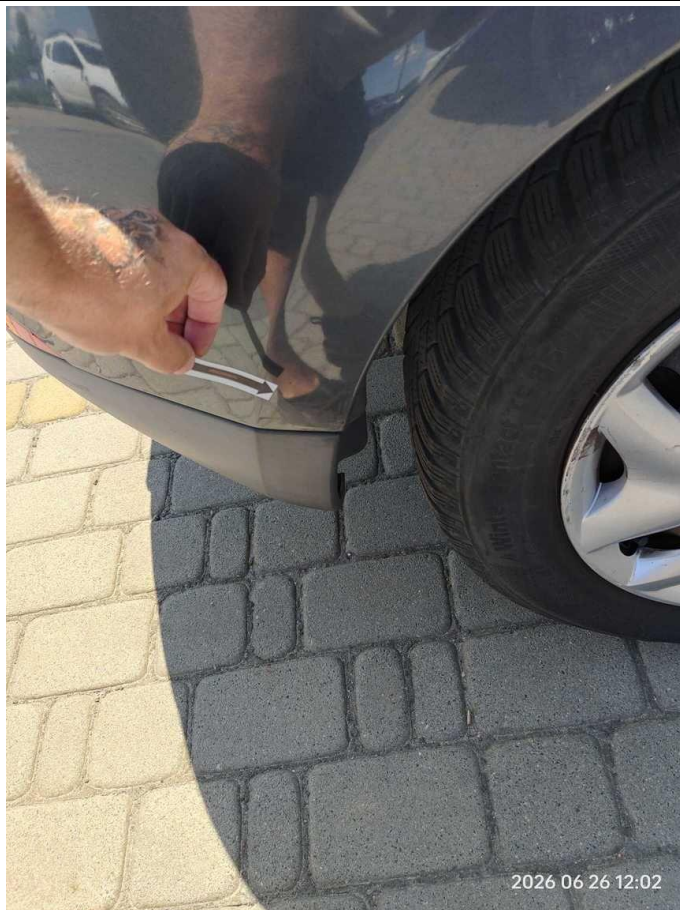
Fot. nr 74



Fot. nr 75



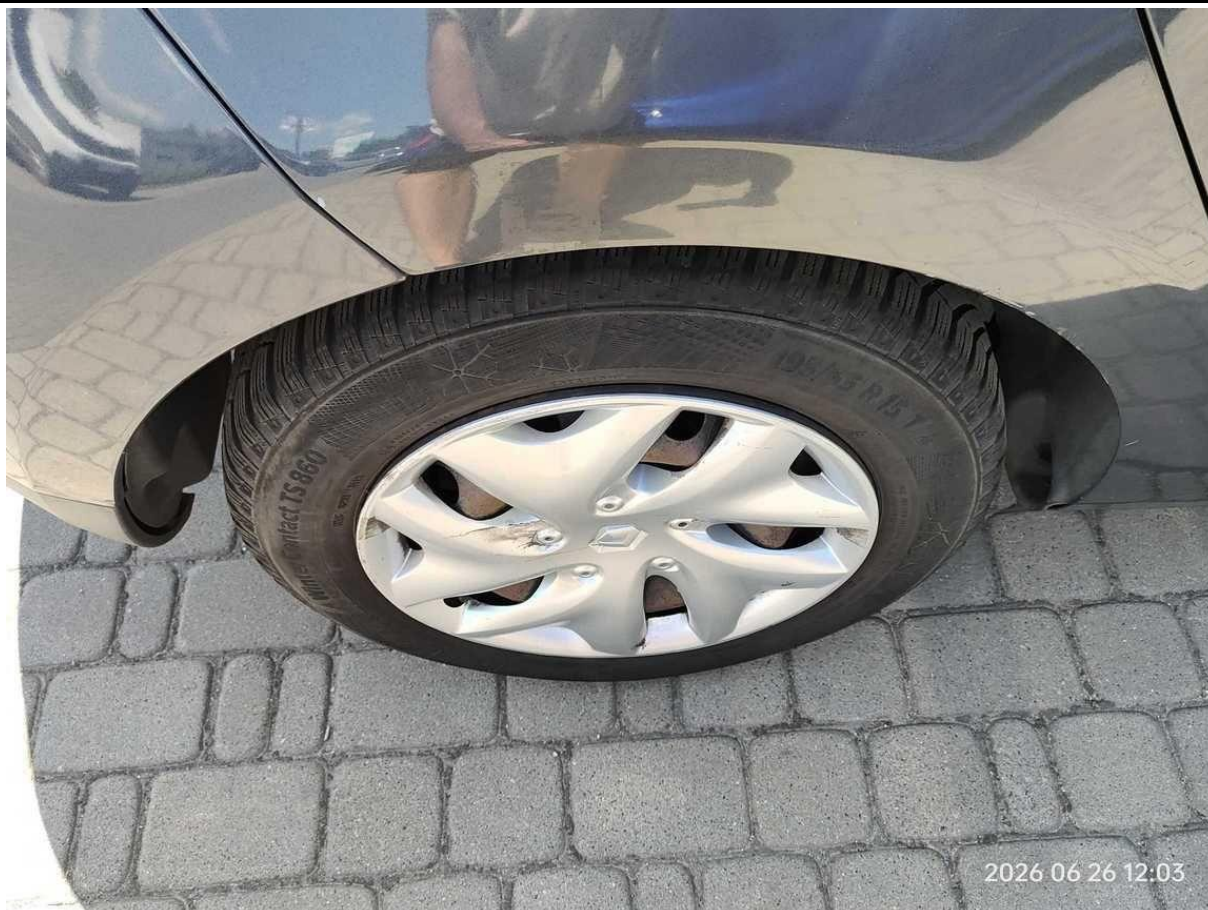
Fot. nr 76



Fot. nr 77



Fot. nr 78



Fot. nr 79



Fot. nr 80



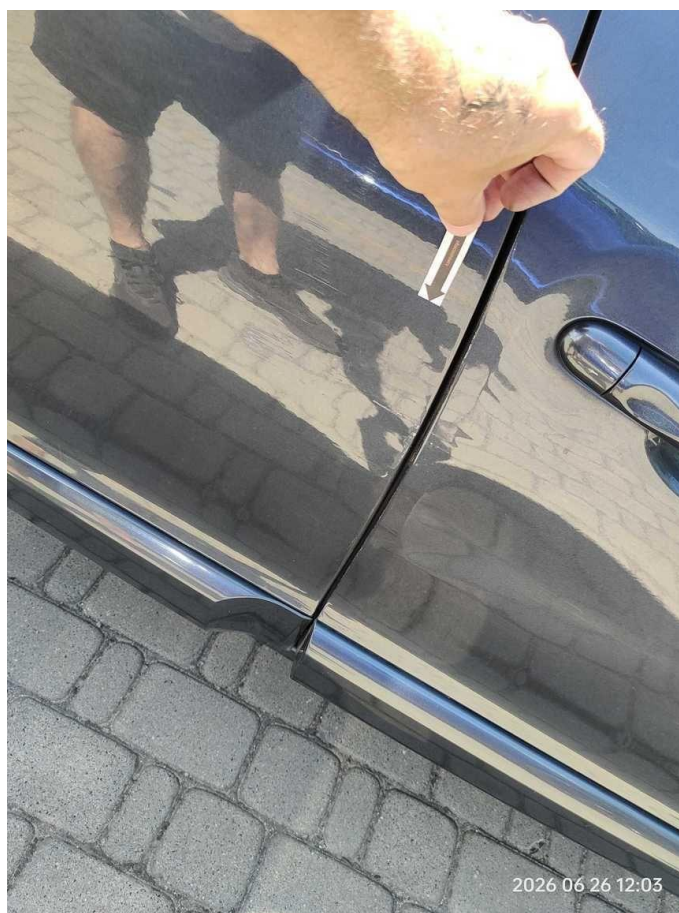
Fot. nr 81



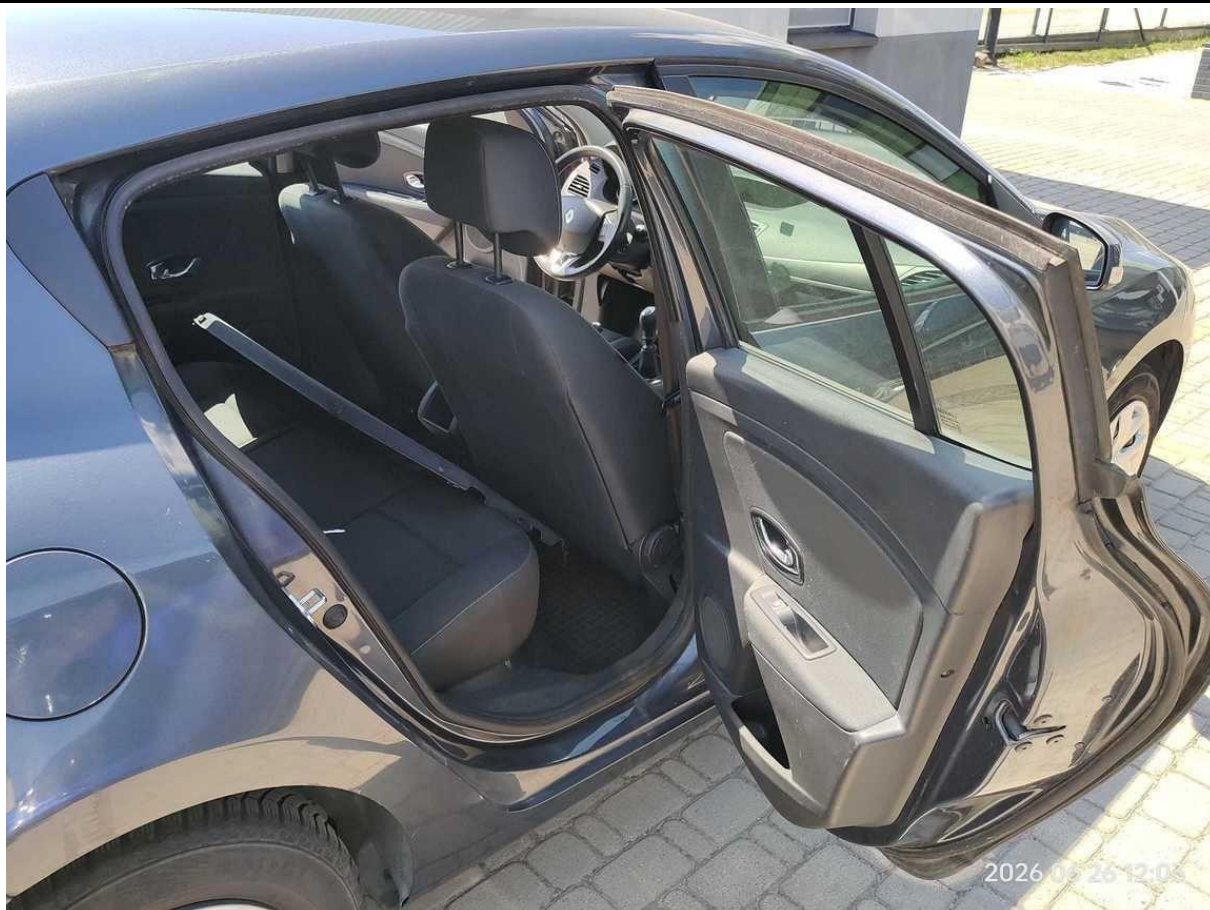
Fot. nr 82



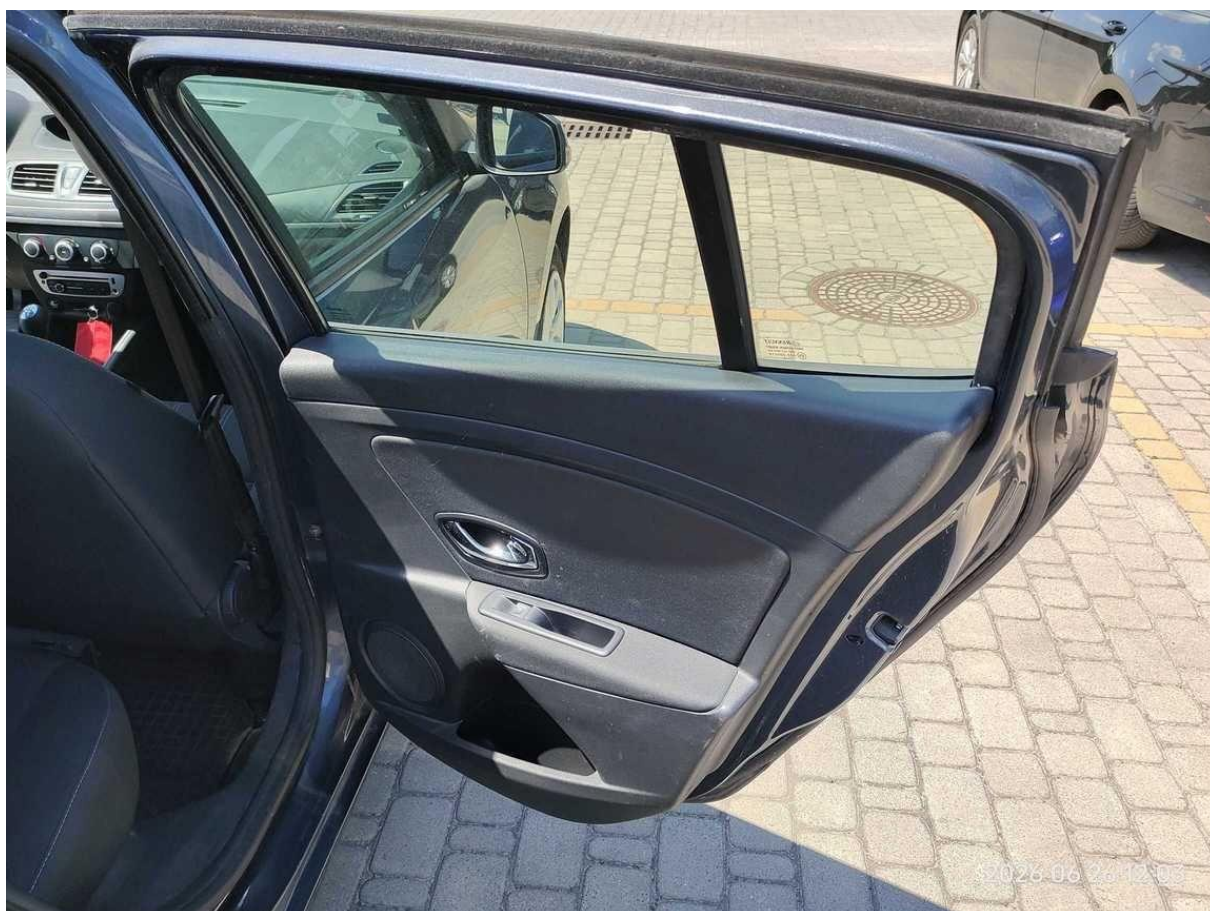
Fot. nr 83



Fot. nr 84



Fot. nr 85



Fot. nr 86



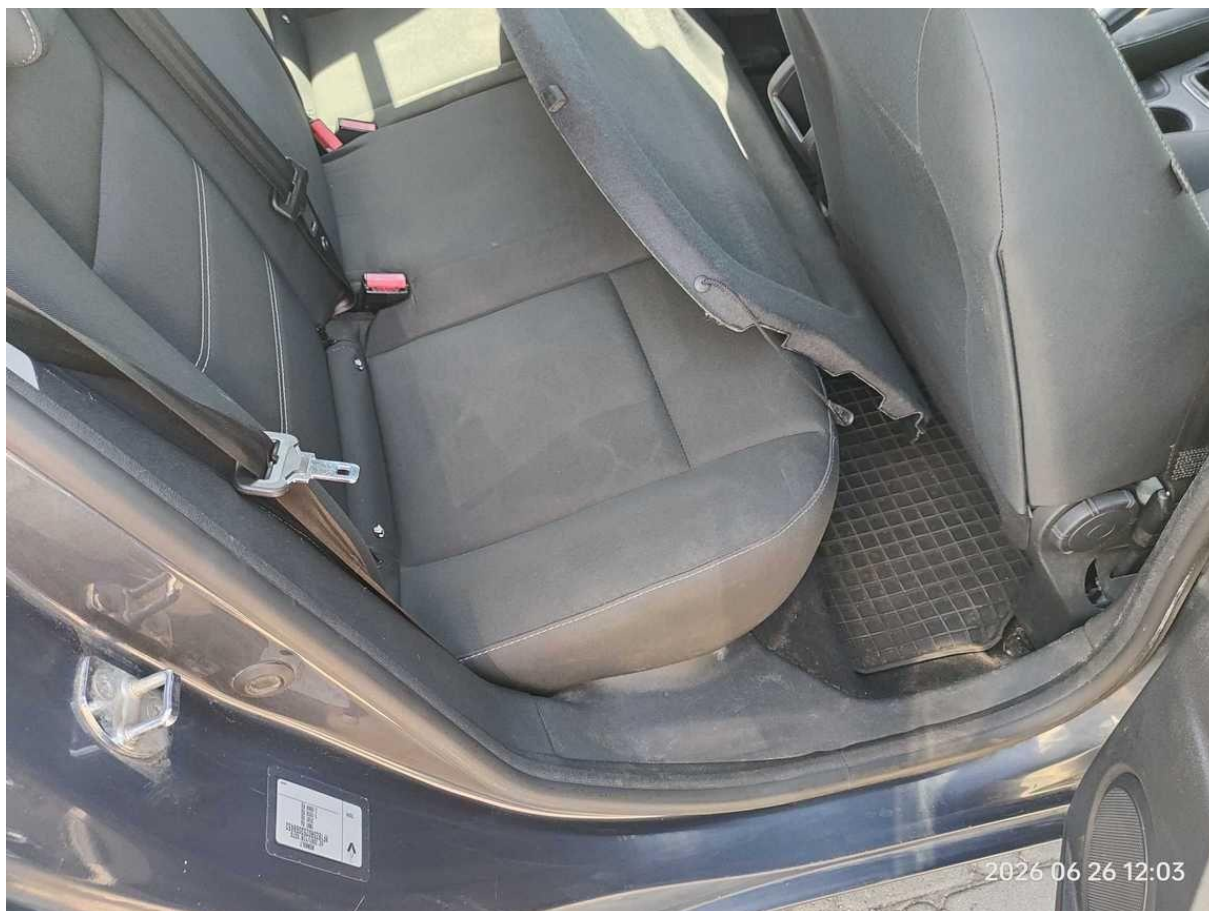
Fot. nr 87



Fot. nr 88



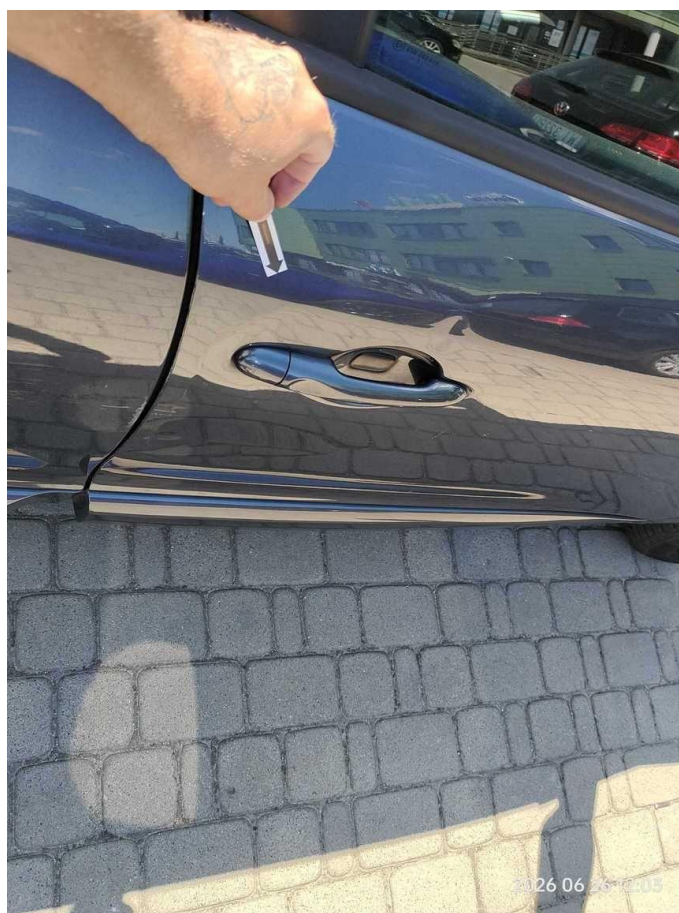
Fot. nr 89



Fot. nr 90



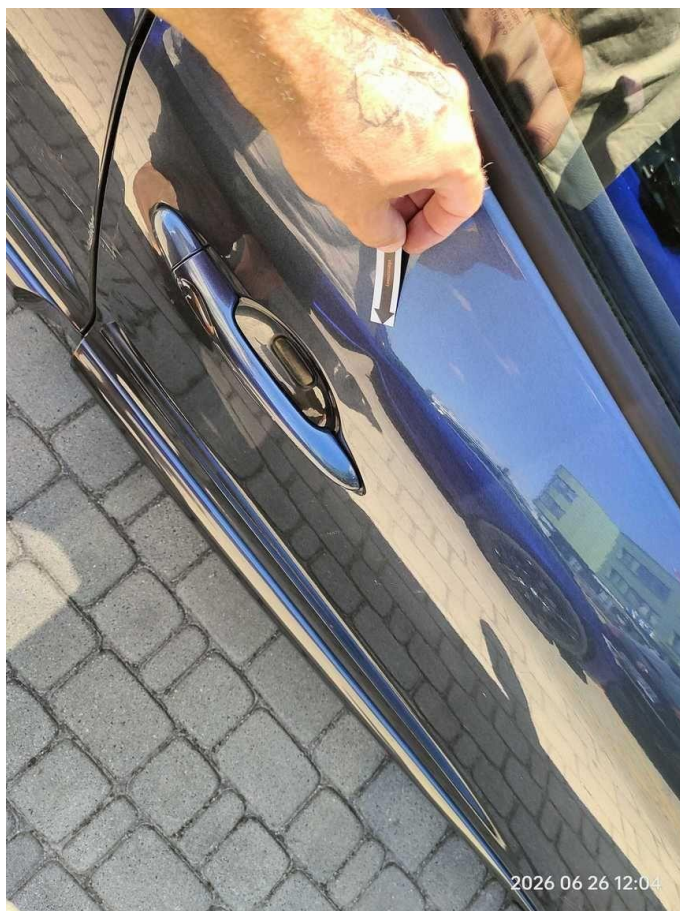
Fot. nr 91



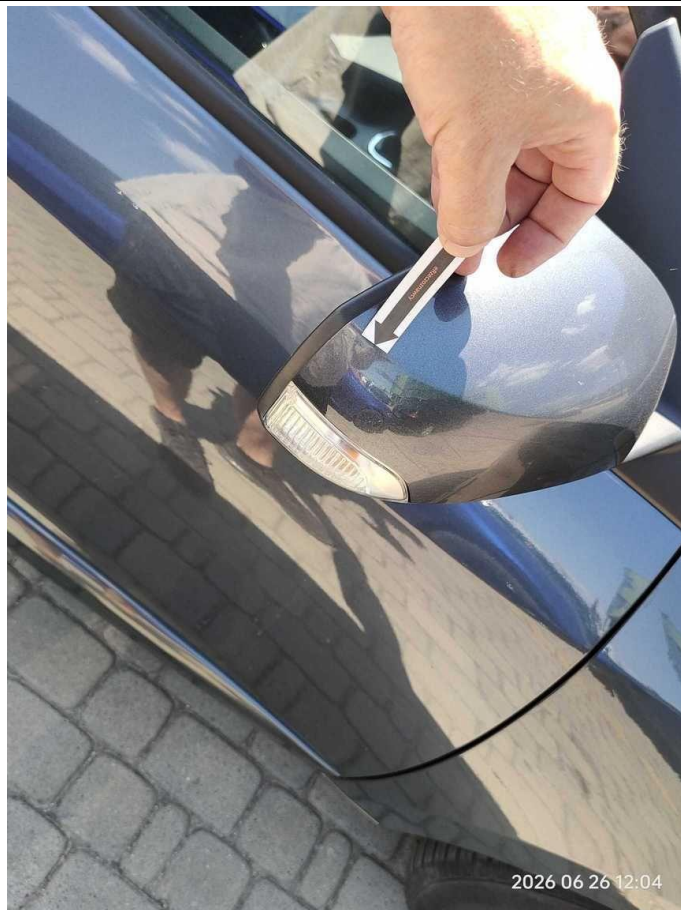
Fot. nr 92



Fot. nr 93



Fot. nr 94



Fot. nr 95



Fot. nr 96



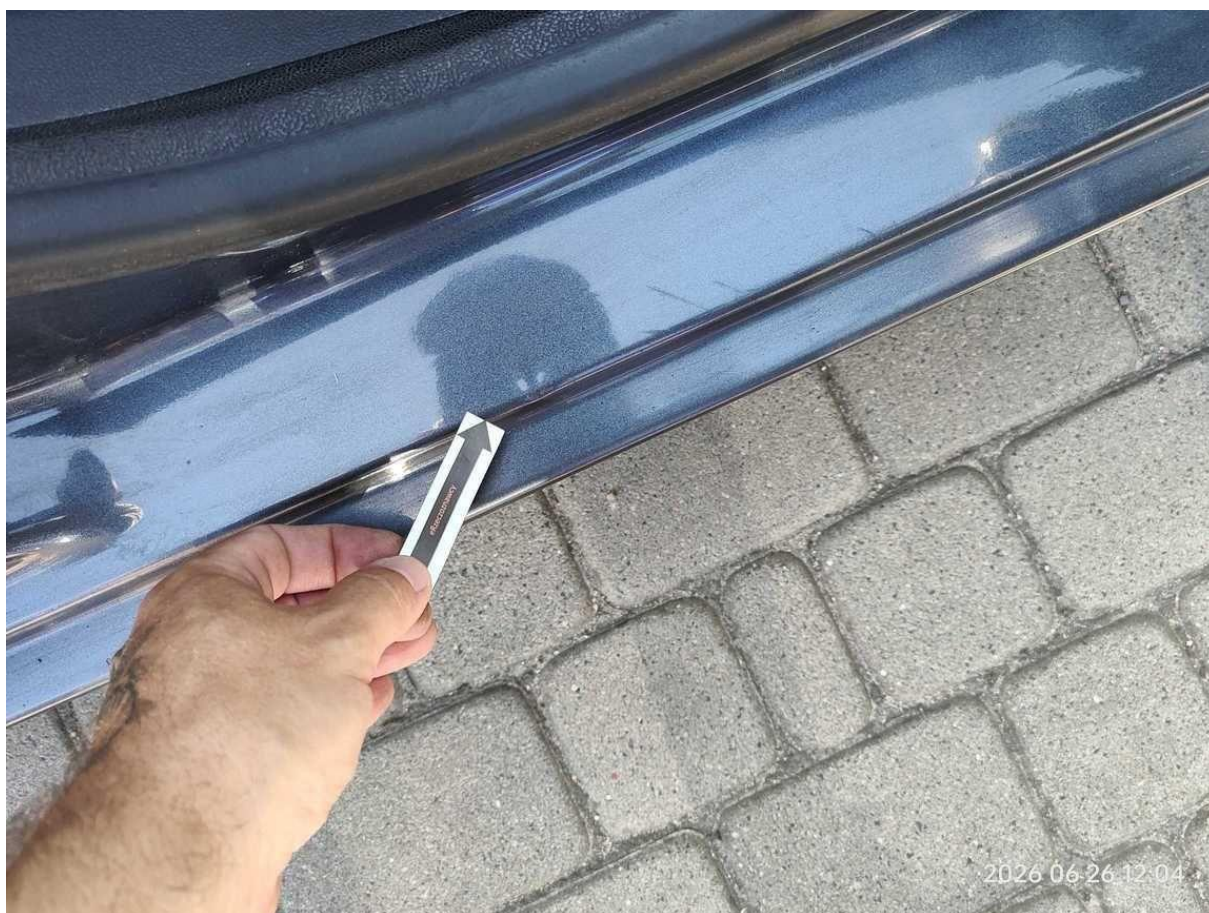
Fot. nr 97



Fot. nr 98



Fot. nr 99



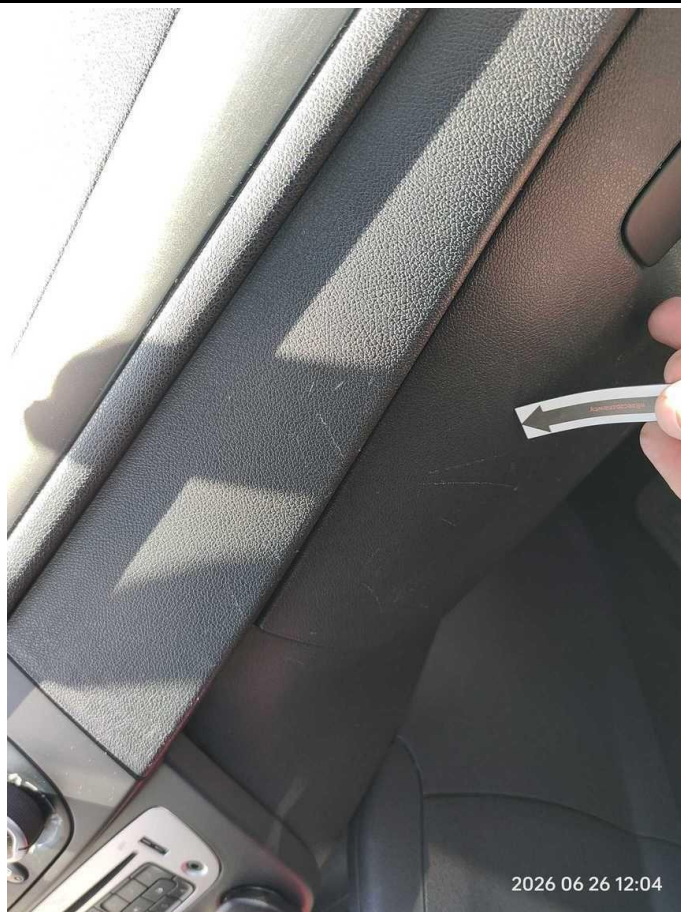
Fot. nr 100



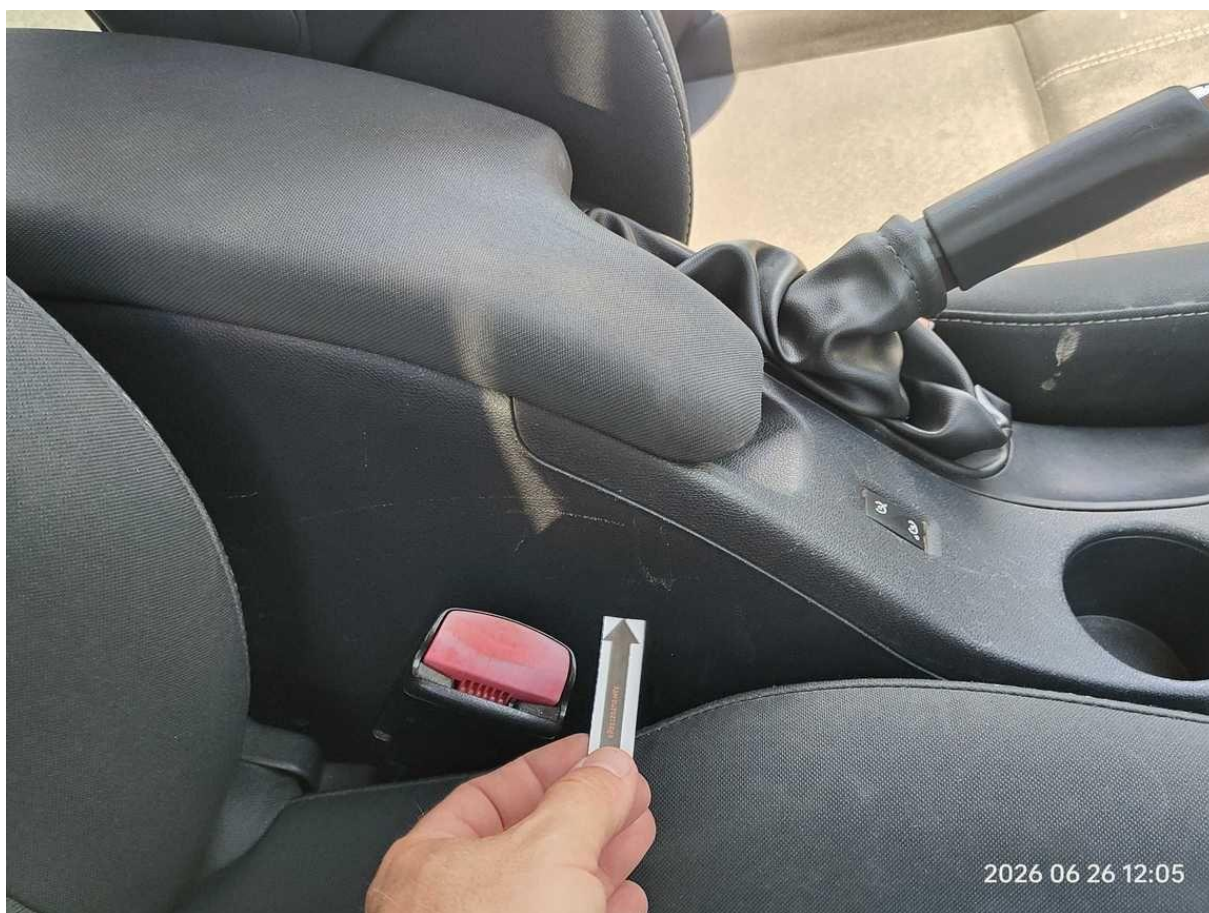
Fot. nr 101



Fot. nr 102



Fot. nr 103



Fot. nr 104



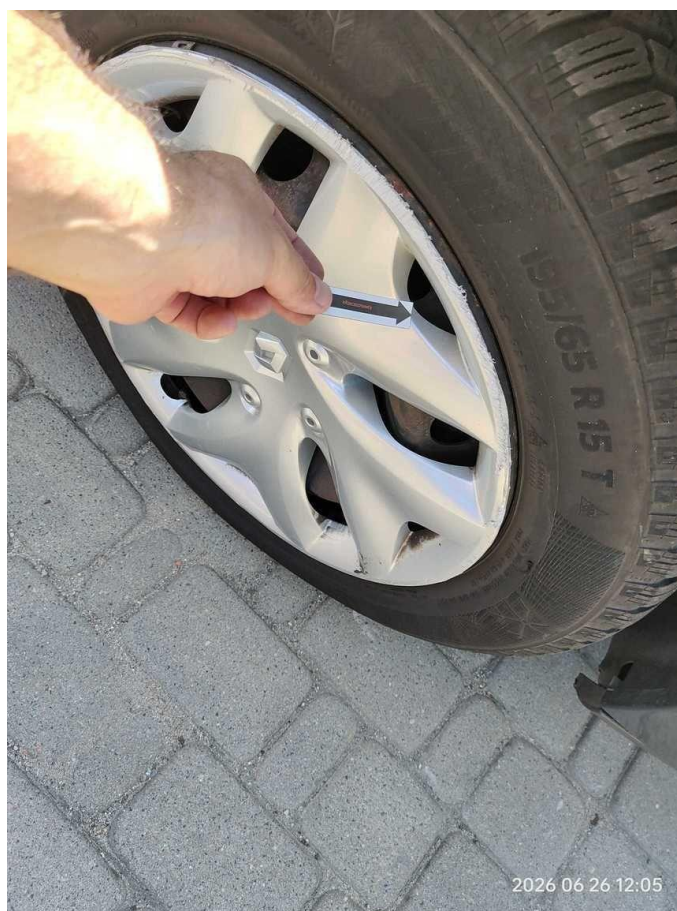
Fot. nr 105



Fot. nr 106



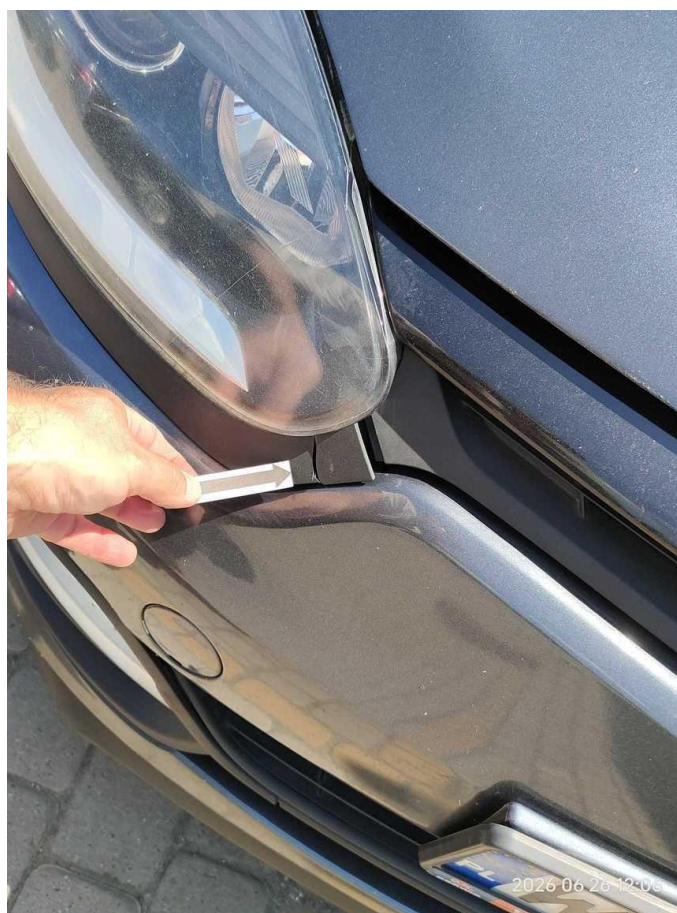
Fot. nr 107



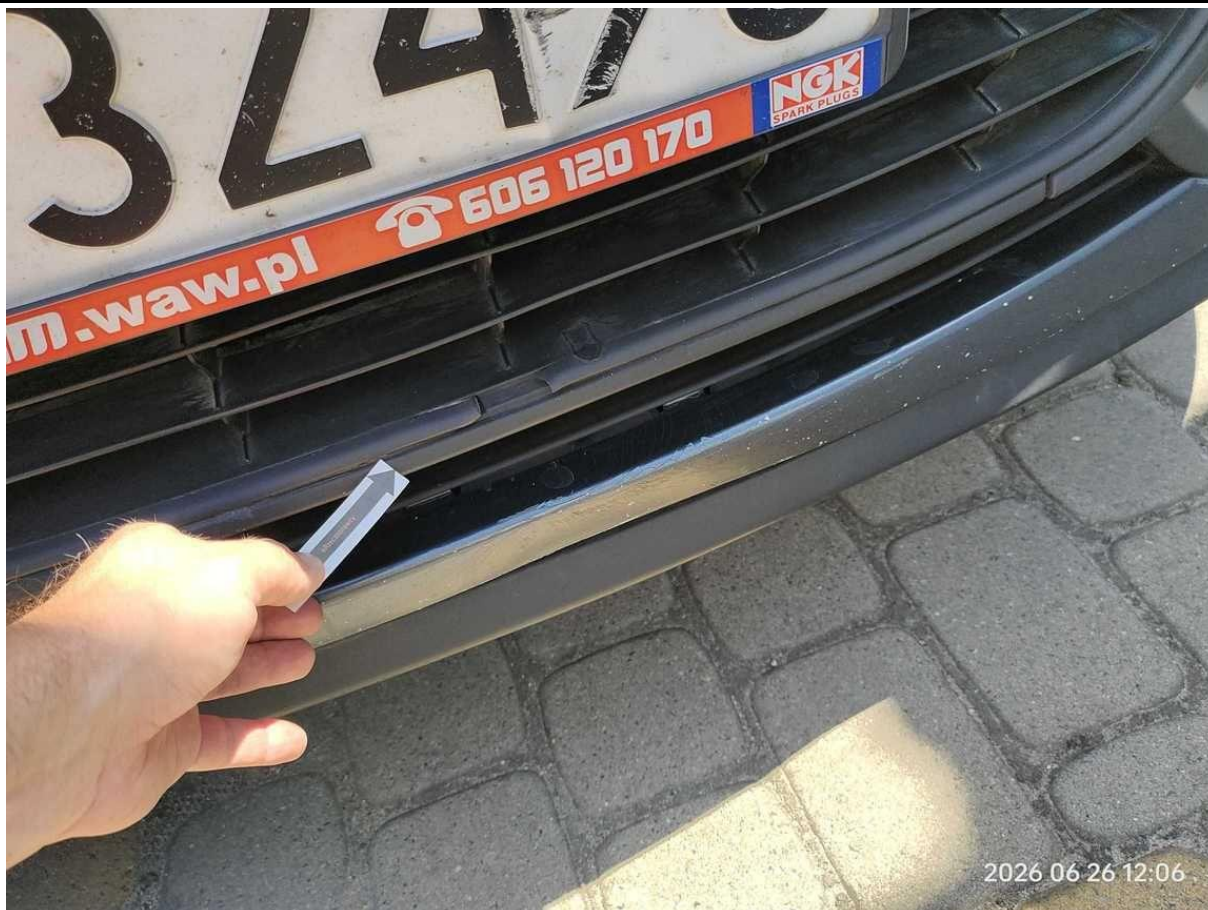
Fot. nr 108



Fot. nr 109



Fot. nr 110



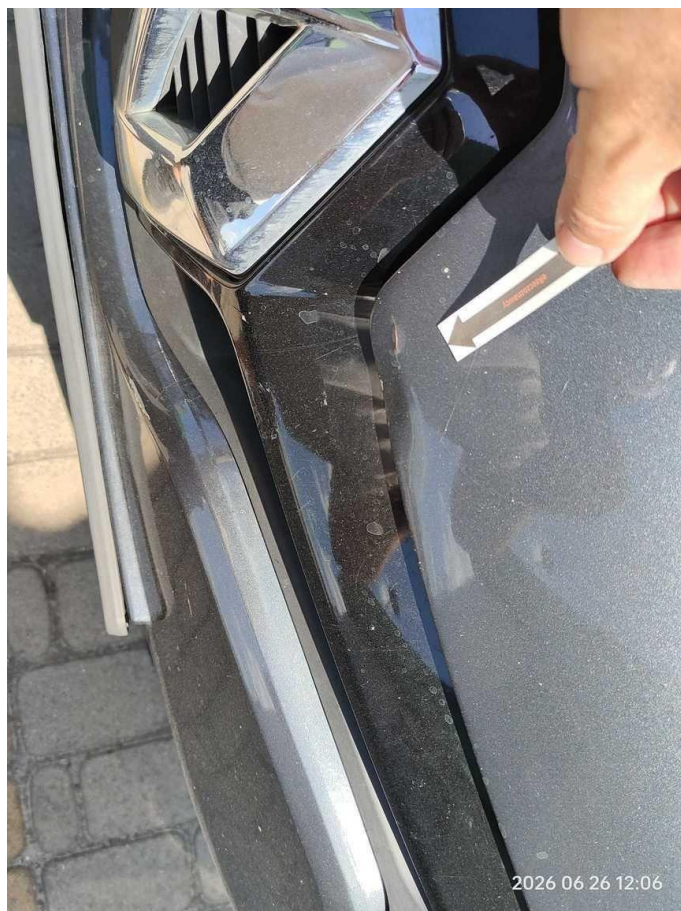
Fot. nr 111



Fot. nr 112



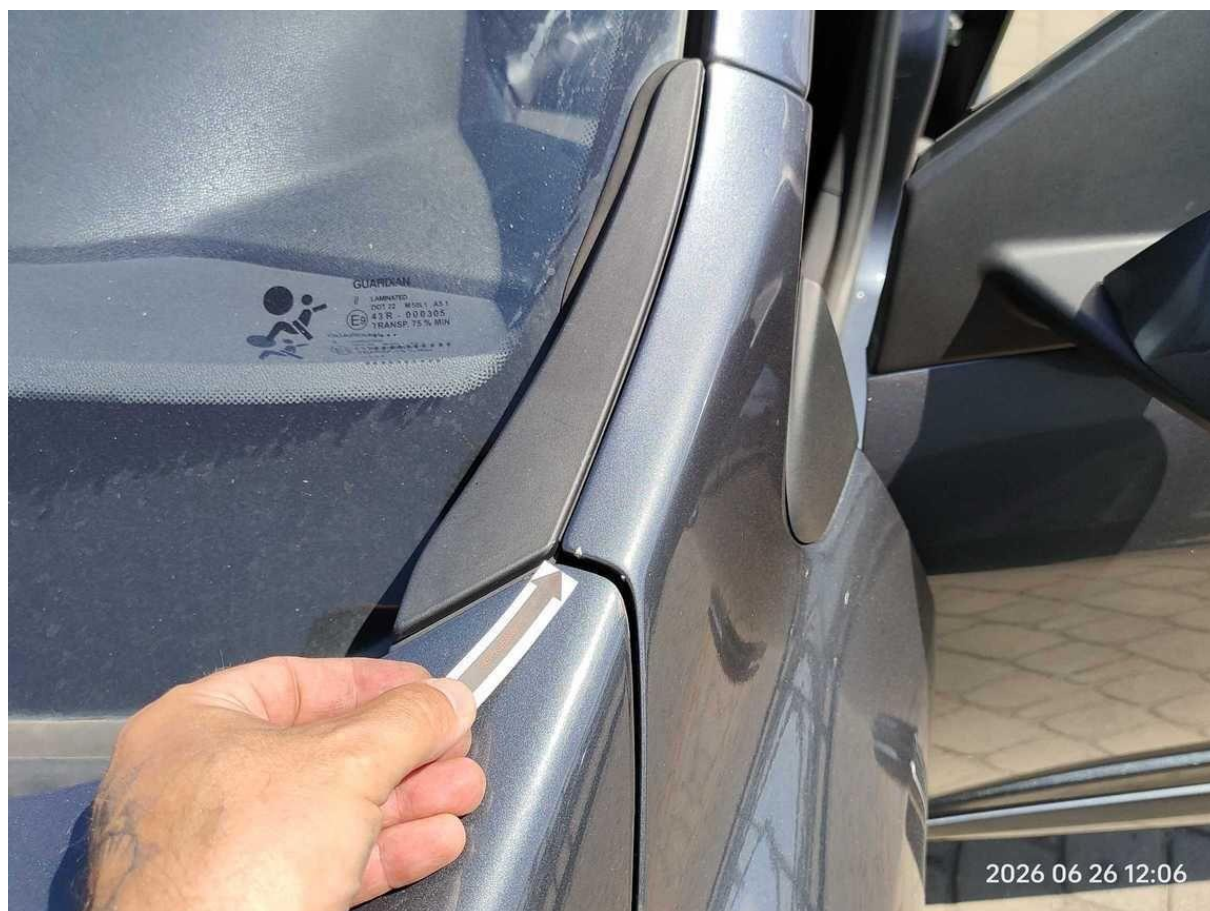
Fot. nr 113



Fot. nr 114



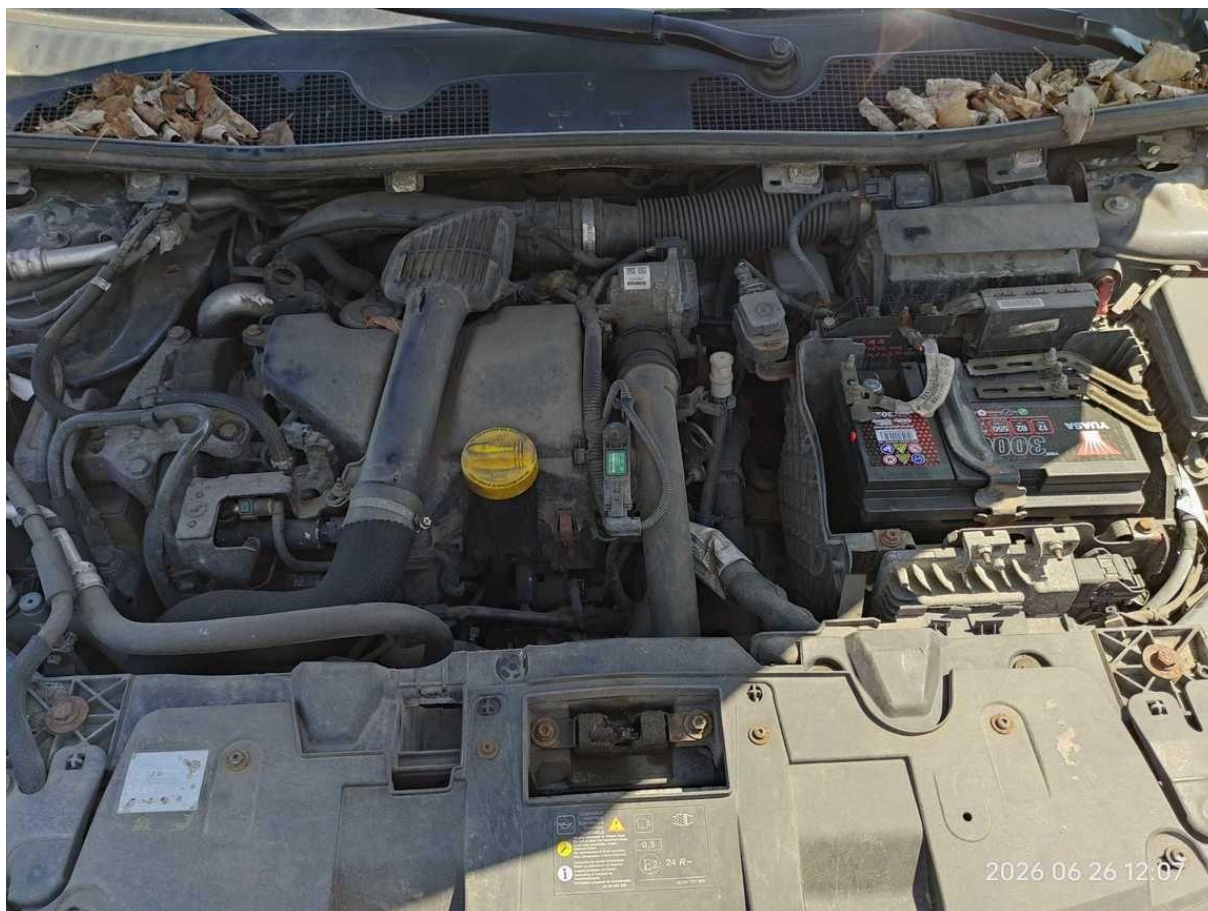
Fot. nr 115



Fot. nr 116



Fot. nr 117



Fot. nr 118



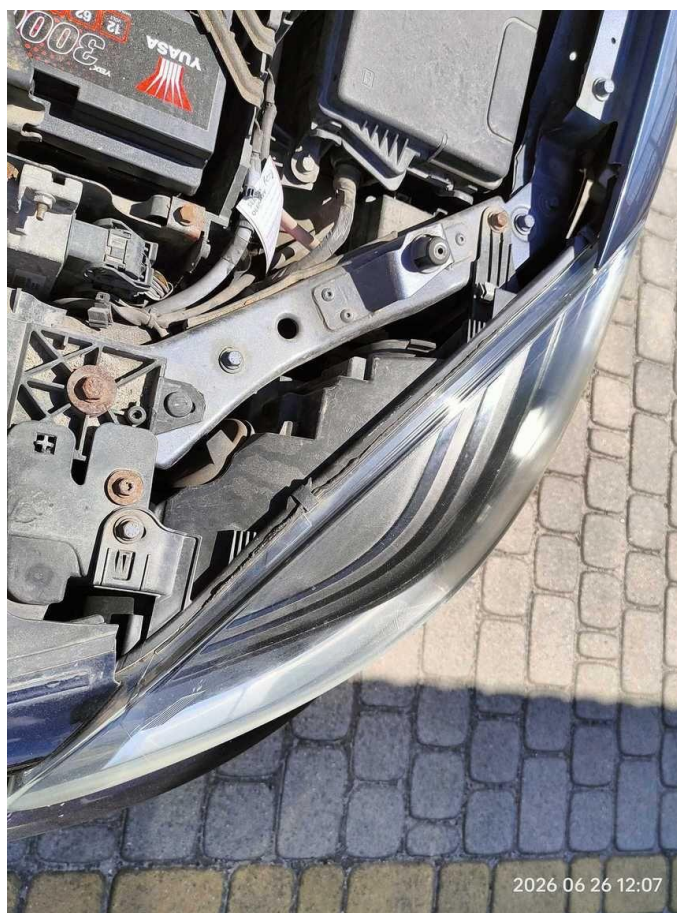
Fot. nr 119



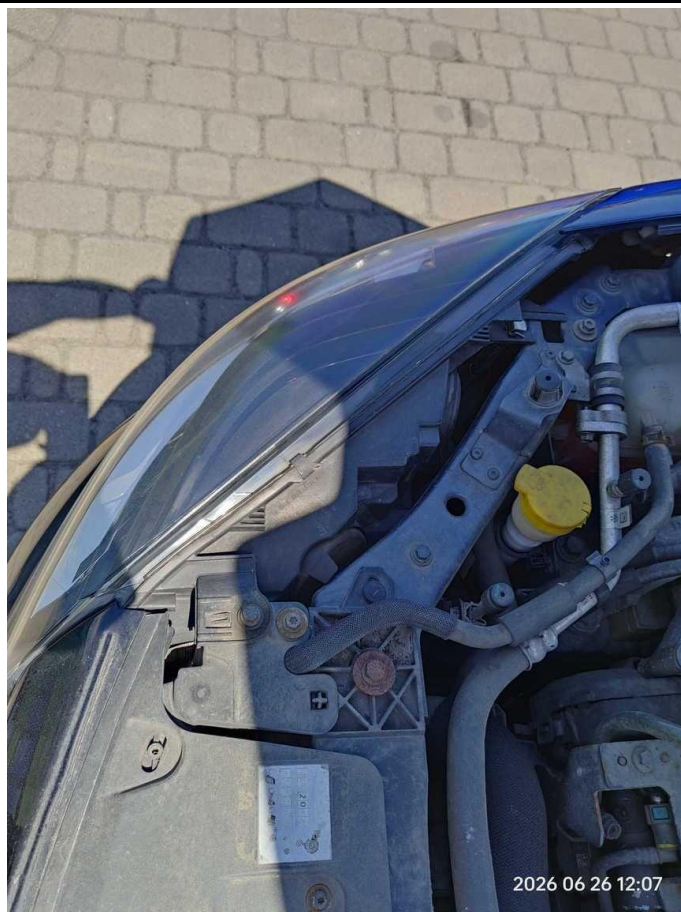
Fot. nr 120



Fot. nr 121



Fot. nr 122



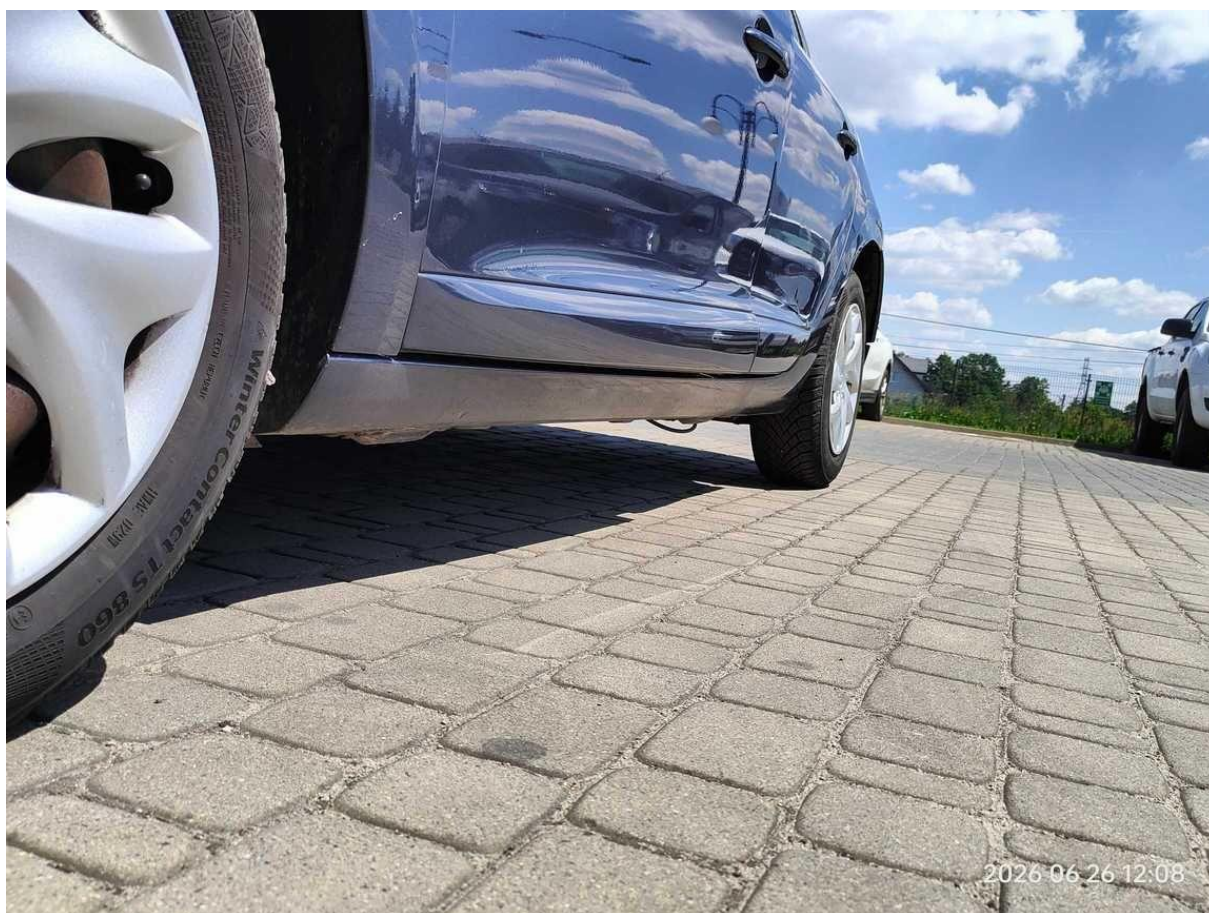
Fot. nr 123



Fot. nr 124



Fot. nr 125



Fot. nr 126



Fot. nr 127



Fot. nr 128



Fot. nr 129



Fot. nr 130

Dokument wystawiony elektronicznie, wa ny bez podpisu