



RZECZOZNAWCY TECHNICZNO-MOTORYZACYJNI Sp. z o.o.

ul. Michała Ogińskiego 109/6 66-400 Gorzów Wlkp.

tel/fax 095 7368593; email: rtm.gorzow@gmail.com

Licencja nr F/048/13

Partner:



STOWARZYSZENIE RZECZOZNAWCÓW
TECHNIKI SAMOCHODOWEJ I RUCHU DROGOWEGO

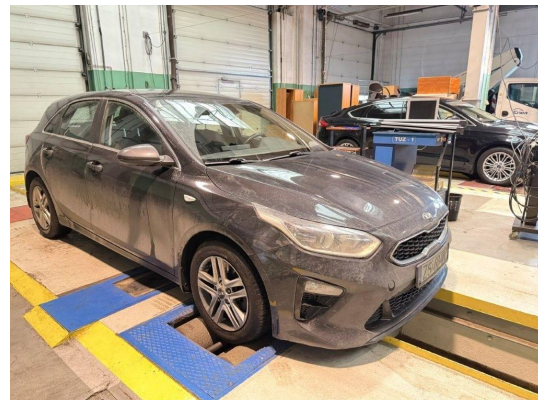
„STOWARZYSZENIE RZECZOZNAWCÓW SAMOCHODOWYCH – EKSPERTMOT“
ROK ZAŁOŻENIA 1948

Nr zlecenia: ZS684NP

Zleceniodawca:

Rzeczoznawca:

mgr in .Ireneusz Grzegolec - RS 000402



OPINIA TECHNICZNA

Zadanie: Określenie wartości rynkowej pojazdu

DANE IDENTYFIKACYJNE POJAZDU

Dane: [O] XII-2025

Rodzaj pojazdu: **Samochód osobowy**

VIN: **U 5 Y H 2 5 1 2 A M L 1 2 6 2 3 3**

Marka: **KIA**

Nr rejestracyjny: **ZS684NP**

Model pojazdu: **Ceed 1.0 MR`18 E6**

Nr Info-Ekspert: **052-01216**

Wersja: **M**

Rok produkcji: **2021**

Wskazanie drogomierza 274507 km

Data pierwszej rejestracji 2021/06/02

Data wykonania badania technicznego 2026/05/29

Rodzaj nadwozia hatchback 5 drzwiowy

Dop. masa całkowita 1800 kg

Jednostka napędowa z zapłonem iskrowym (wtrysk)

Pojemność / Moc silnika 998 ccm / 88kW (120KM)

Doładowanie Turbosp. z chłodn. powietrza

Liczba cylindrów / Układ cylindrów / Liczba zaworów 3 / rzędowy / 12

Rodzaj skrzyni biegów manualna

Rodzaj napędu przedni (4x2)

Kolor powłoki lakierowej, (rodzaj lakieru) czarny 2-warstwowy typu mika

Data oględzin 2025/12/20

Miejsce oględzin ul. Strzeszyńska 58, Poznań

WYPOSA ENIE STANDARDOWE

L.p. Nazwa elementu wyposażenia	L.p. Nazwa elementu wyposażenia
1 ABS - system zapobiegający blokowaniu kół	37 Poduszki powietrzne boczne przednie
2 Antena radiowa "płetwa rekina"	38 Radioodtwarzacz MP3
3 Asystent utrzymywania pasa ruchu LKA	39 Regulacja podświetlenia zegarów
4 Autoalarm obwodowy	40 Schowek na okulary
5 Czujnik obecności pasażera przód/tył	41 Spoiler tylny
6 Czujnik zmierzchu	42 Sterowanie radiem w kierownicy
7 Czujniki ciśnienia w oponach	43 System Apple Carplay/Android Auto
8 Czujniki parkowania - tył	44 System automatycznego odparowywania szyby przedniej
9 Fotel kierowcy z regulacją wysokości	45 System automatycznego przełączania pomiędzy wiatłami drogowymi i mijania Kia High Beam Assist (HBA)
10 Głośniki 6 szt.	46 System automatycznego ryglowania zamków
11 Gniazdo 12V w konsoli centralnej	47 System stabilizacji toru jazdy ESC
12 Immobilizer	48 System wspomagający pokonywanie podjazdów HAC
13 Kamera cofania	49 System wykrywania zmierznienia kierowcy DAA
14 Kia Forward Collision Avoidance Assist (FCA) - system autonomicznego hamowania z 2 trybami pracy: miejskim, pozamiejskim	50 Szyby barwione
15 Kieszenie w oparciach foteli przednich	51 Szyby przednie automatycznie opuszczane i podnoszone
16 Klamki zewnętrzne w kolorze nadwozia	52 Wiatła do jazdy dziennej LED w stylistyce kostek lodu
17 Klimatyzacja automatyczna 2 strefowa	53 Wiatła mijania projekcyjne
18 Kluczyk składany	54 Wiatła mijania włączane automatycznie
19 Kolumna kierownicy regulowana w 2 płaszczyznach	55 Wiatła tylne LED
20 Koło zapasowe dojazdowe	56 Wiatło dodatkowe STOP LED
21 Komputer pokładowy	57 Tapicerka "Flow" w kolorze czarnym
22 Konsola centralna	58 Tarcze kół aluminiowe 16"
23 Kurtyny powietrzne boczne	59 Tuner radiowy cyfrowy DAB
24 Lusterka zewnętrzne podgrzewane elektrycznie	60 Wskaźnik poziomu płynu do spryskiwaczy
25 Lusterka zewnętrzne regulowane elektrycznie	61 Wspomaganie układu kierowniczego elektrycznie progresywne
26 Lusterka zewnętrzne w kolorze nadwozia	62 Wycieraczki z czujnikiem deszczu
27 Lusterko wewnętrzne ciemniące automatycznie	63 Wykończenie wnętrza w kolorze srebrnym
28 Mata wygłuszająca pod pokryw silnika	64 Wykończenie zewnętrzne elementami w kolorze błyszczącej czerni
29 Mocowanie fotelików dziecięcych ISOFIX	65 Wyświetlacz 8" kolorowy, dotykowy
30 Obramowania szyb bocznych chromowane	66 Wyświetlacz komputera pokładowego 3,5" monochromatyczny
31 Osłony przeciwsłoneczne z lusterkami pod wietlanymi	67 Zamek centralny zdalnie sterowany
32 Podłoga bagażnika dwupoziomowa	68 Zderzaki w kolorze nadwozia
33 Podłokietnik centralny przedni	69 Zestaw głośnomówiący "Bluetooth"
34 Podłokietnik siedzeń tylnych z uchwytem na kubki	70 Złotce "USB"
35 Poduszka powietrzna kierowcy	71 Złotce USB do ładowania urządzeń przenośnych
36 Poduszka powietrzna pasażera z możliwością odłączenia	
L.p. Nazwa pakietu / elementu pakietu wyposażenia standardowego	
1 Kierownica i dźwignia zmiany biegów pokryte skórą Dźwignia zmiany biegów pokryta skórą Kierownica pokryta skórą	
2 Siedzenia tylne dzielone 60/40 i składane Siedzenia tylne składane Siedzenia tylne dzielone 60/40	
3 Szyby przednie i tylne regulowane elektrycznie Szyby przednie regulowane elektrycznie	

- Szyby tylne regulowane elektrycznie
- 4 wiatła p/mgielne przednie z funkcj statycznego do wietlania zakr tów
wiatła p/mgielne przednie
System do wietlania zakr tów statyczny
- 5 Tempomat z ogranicznikiem pr dko ci
Ogranicznik pr dko ci
Tempomat

WYPOSA ENIE DODATKOWE

L.p. Nazwa elementu wyposażenia

- 1 Lakier metalizowany
- 2 Pakiet Smart
Fotel kierowcy z regulacj odcinka l d wiowego elektryczn
Fotel pasażera z regulacj wysoko ci
Szyby tylne przyciemniane
Fotel pasażera z regulacj odcinka l d wiowego elektryczn
Kierunkowskazy LED
Reflektory przednie LED
- 3 +System nawigacji satelitarnej

OPIS ZAMONTOWANEGO W POJE DZIE OGUMIENIA

Koło	Marka, typ	Bieżnik [mm]
Przednie lewe:	NEXEN 205/55 R16 91V	N'BLUE S TL
Przednie prawe:	NEXEN 205/55 R16 91V	N'BLUE S TL
Tylne lewe:	NEXEN 205/55 R16 91V	N'BLUE S TL
Tylne prawe:	NEXEN 205/55 R16 91V	N'BLUE S TL
Zapasowe:	*MAXXIS 125/8 D16 97M	

KOREKTY WARTO CI POJAZDU

KOREKTA ZA WYPOSA ENIE	(+)
KOREKTA ZA PRZEBIEG	(-)
KOREKTY RÓ NE:	
Stan utrzymania i dbałość o pojazd	(-)
KOREKTY RÓ NE RAZEM	(-)
KOREKTA ZA OGUMIENIE	(-)

OPIS STANU TECHNICZNEGO ZESPOŁÓW POJAZDU



NADWOZIE - Szkielet i poszycia zewn trzne

Powłoka lakierowa zmatowiała z zarysowaniami.



NADWOZIE – Opis powłoki lakierowej

L.p.	Nazwa elementu	L / P	Grubo powłoki [µm]	Opis
1	Pokrywa przednia		127µm	
2	Dach		135µm	
3	Błotnik przedni	L	140µm	
4	Drzwi przednie	L	105µm	
5	Drzwi tylne	L	132µm	
6	Błotnik tylny	L	100µm	
7	Błotnik przedni	P	14-µm	
8	Drzwi przednie	P	114µm	
9	Drzwi tylne	P	123µm	
10	Błotnik tylny	P	156µm	
11	Pokrywa (drzwi) tyłu nadwozia		123µm	

JAZDA KONTROLNA

Z uwagi na brak zdolności rozruchowej akumulatora silnika nie uruchomiono

DOKUMENTY I KOMPLETACJA POJAZDU

1	Kluczyki (ilość sztuk)	1
2	Dowód rejestracyjny	TAK

POZOSTAŁE INFORMACJE

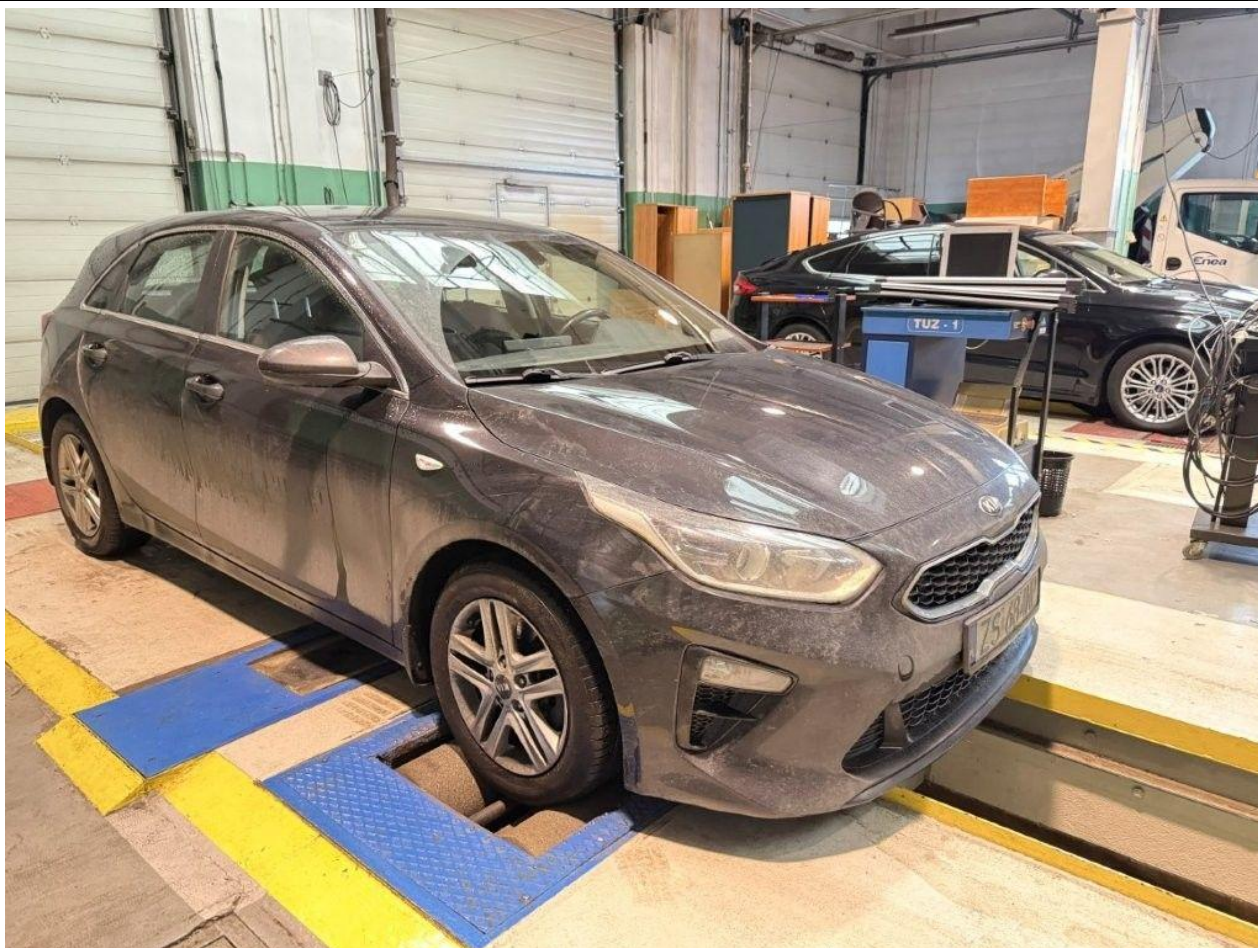
- 1 Badanie poprawności numerów identyfikacyjnych**
Nie badano
- 2 Weryfikacja odczytanego stanu drogomierza**
Nie weryfikowano

Zastrzeżenia ograniczające opinię .

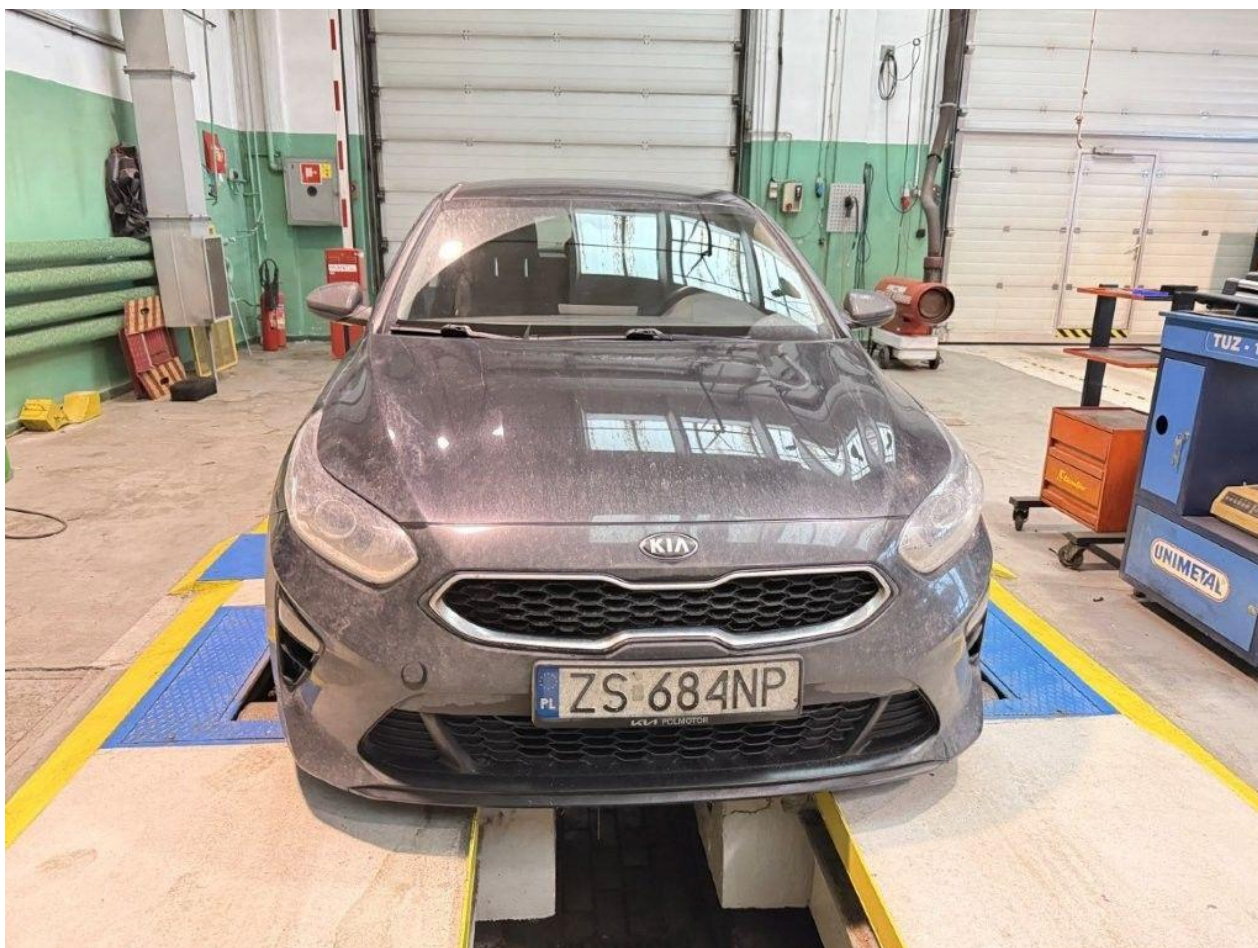
- Nie weryfikowano odczytanego stanu drogomierza z zapisami w urządzeniach elektronicznych pojazdu.
- Niniejsza ekspertyza służy wyłącznie do oszacowania wartości rynkowej przedmiotu wyceny i nie może być wykorzystywana do żadnego innego celu, niż wymieniony powyżej. W szczególności wycena nie może stanowić podstawy do oceny cech i stanu wycenianego obiektu przy jego zakupie.
- Rzeczoznawca nie bierze na siebie odpowiedzialności za wady ukryte (prawne i fizyczne) oraz ewentualne skutki wynikające z dalszego użytkowania przedmiotu wyceny, a także za skutki wykorzystania samej wyceny.
- Powyższa wycena nie jest ekspertyzą stanu technicznego przedmiotu wyceny i za taką nie może być uznawana, w szczególności nie może być traktowana jako gwarancja sprzedaży przedmiotu wyceny za oszacowaną wartość .
- Niniejsza wycena nie może być publikowana w całości w jakimkolwiek dokumencie bez zgody wykonawców i bez uzgodnienia z nimi formy i treści takiej publikacji.
- Zakaz publikacji nie dotyczy posługiwania się wyceną w umowach cywilno-prawnych zawieranych przez zleceniodawcę i dotyczących przedmiotu wyceny.
- Wycenę przeprowadzono w oparciu o dostarczoną dokumentację
- Rok produkcji pojazdu - nie weryfikowano. Przyjęto w oparciu o dane przekazane przez Zleceniodawcę .
- Powyższa wycena nie jest ekspertyzą stanu technicznego przedmiotu wyceny i za taką nie może być uznawana.
- Nie badano poprawności i/lub budowy numerów identyfikacyjnych/seryjnych obiektu oraz nie weryfikowano prawdziwości danych obiektu.
- Niniejsza wycena nie może być traktowana jako gwarancja sprzedaży przedmiotu wyceny za oszacowaną wartość .

Dokument wystawiony elektronicznie, w pełni bez podpisu

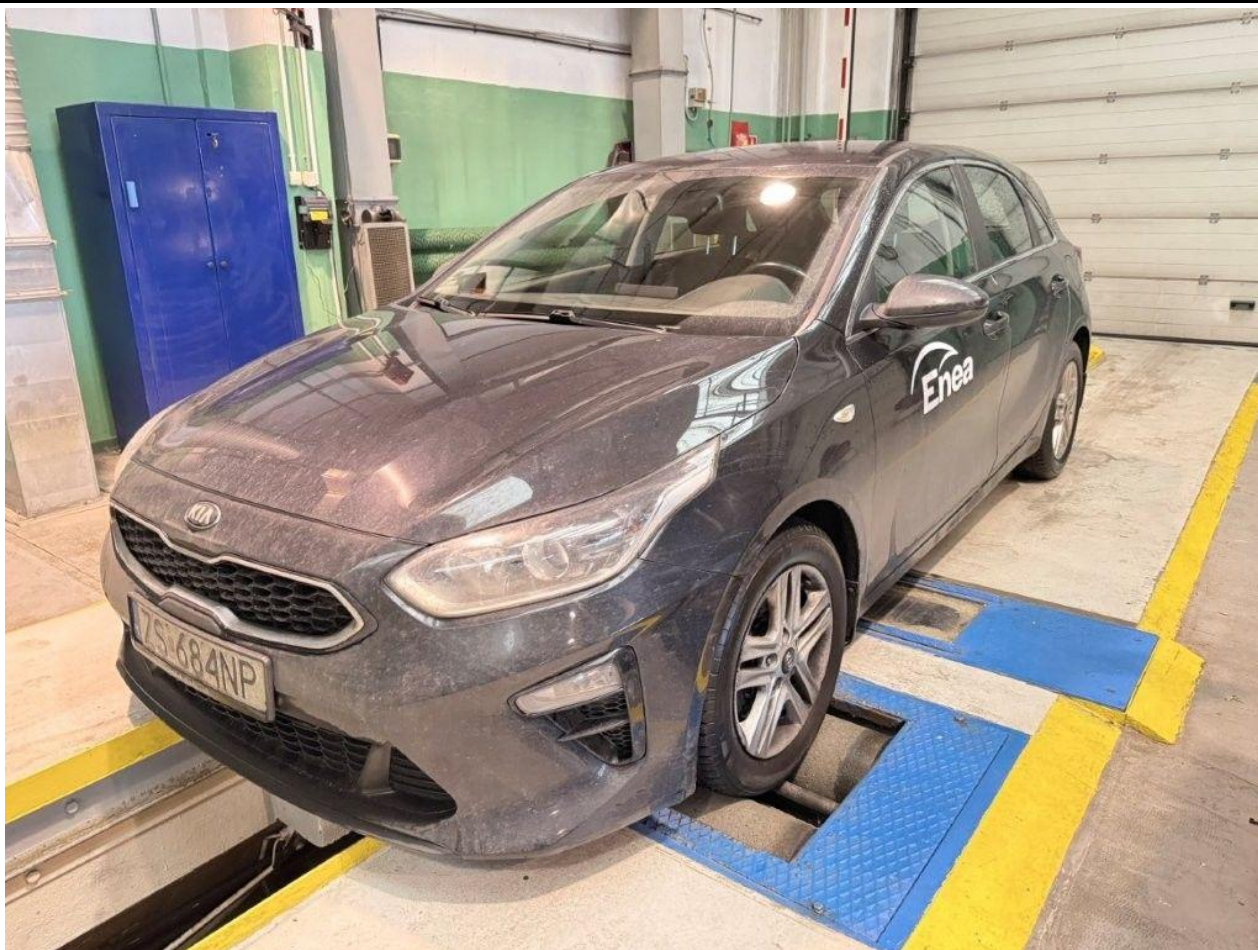
DOKUMENTACJA FOTOGRAFICZNA



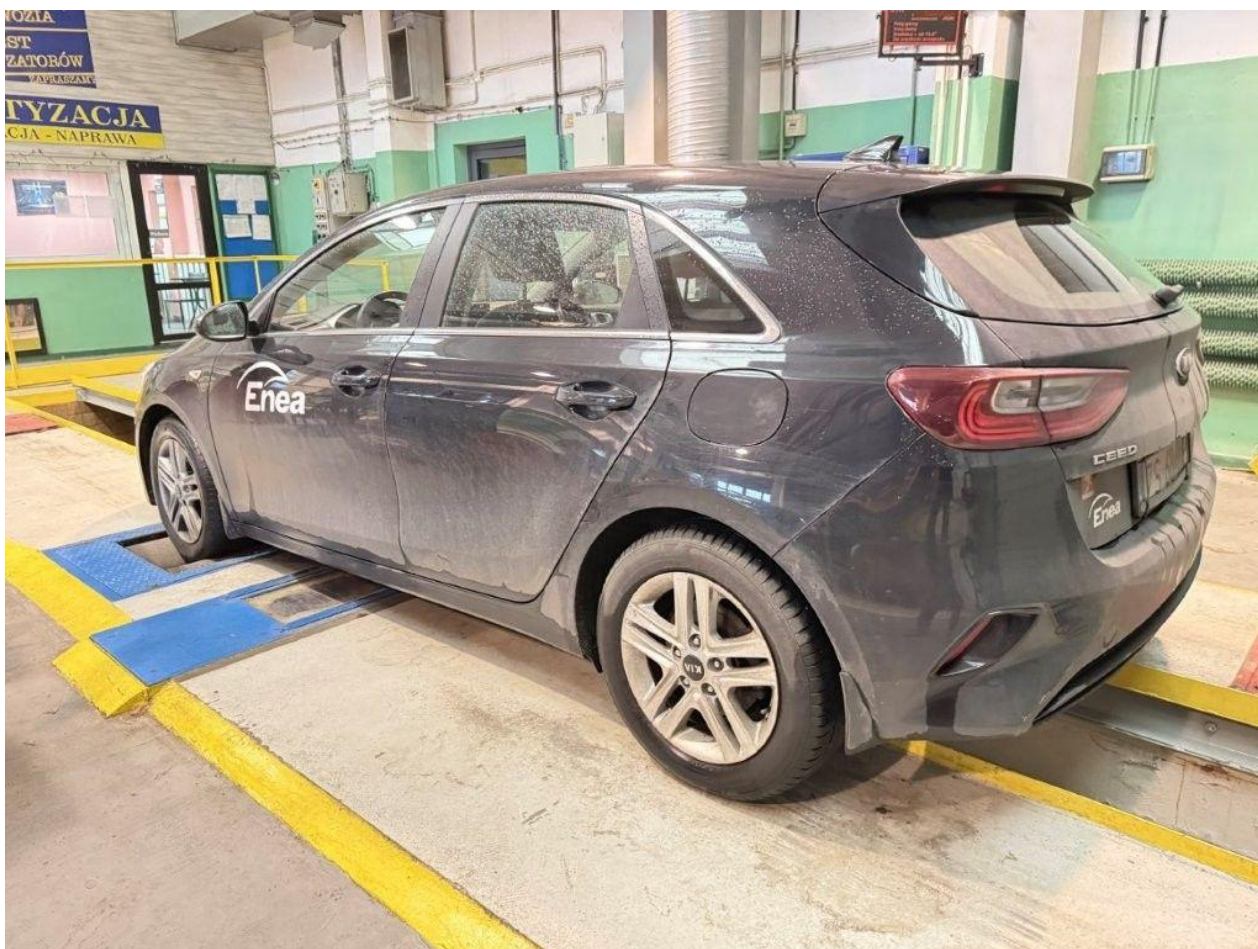
Fot. nr 1



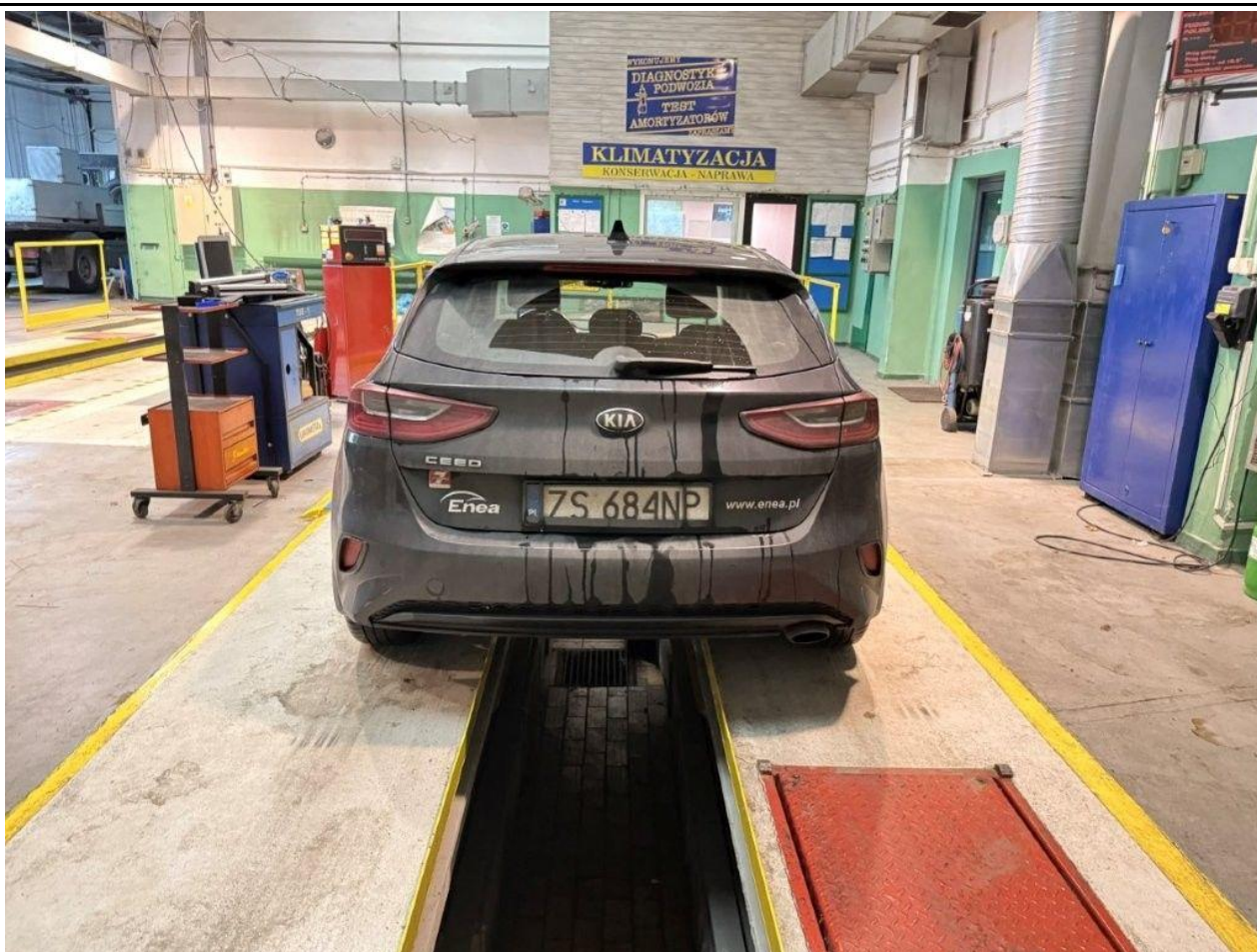
Fot. nr 2



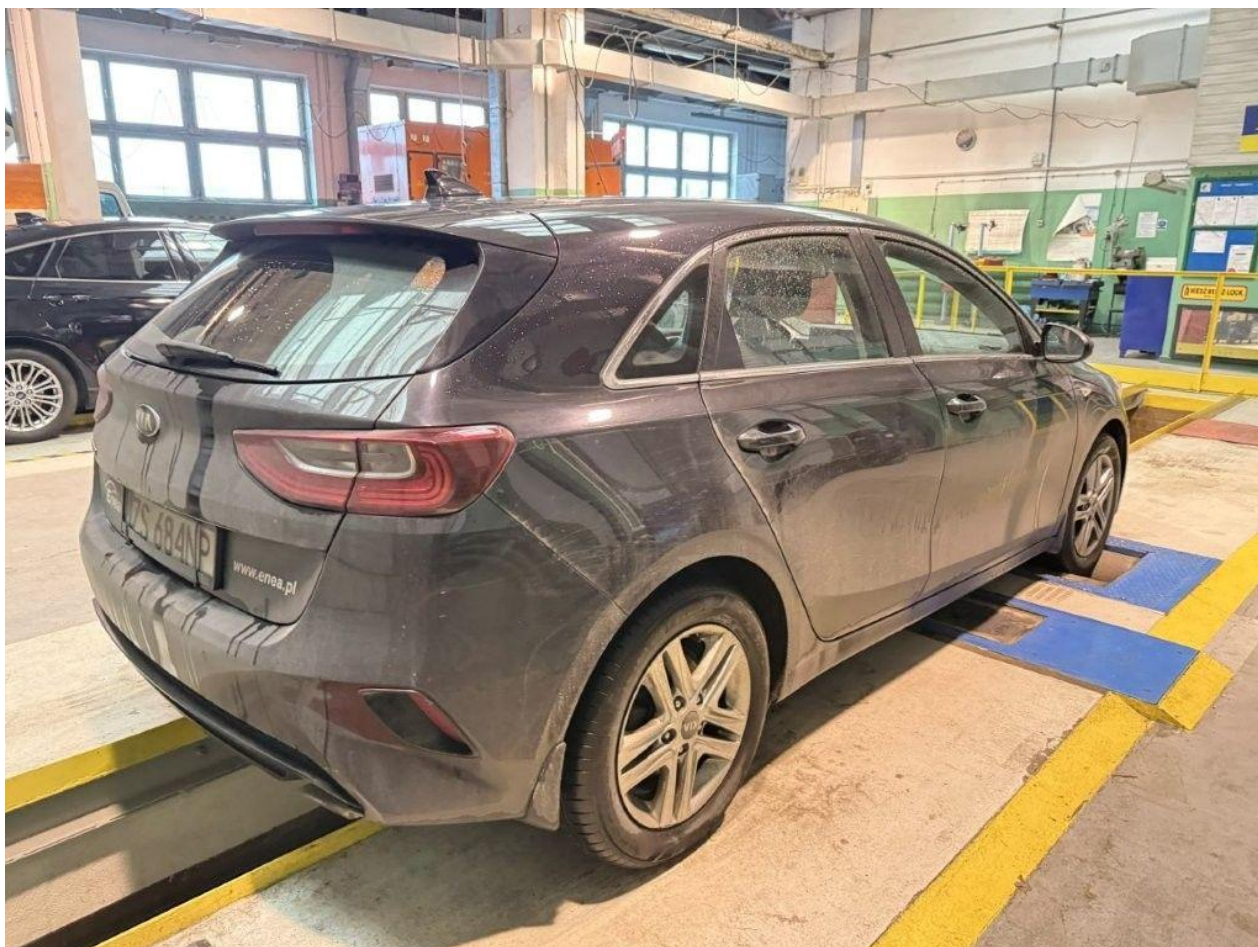
Fot. nr 3



Fot. nr 4



Fot. nr 5



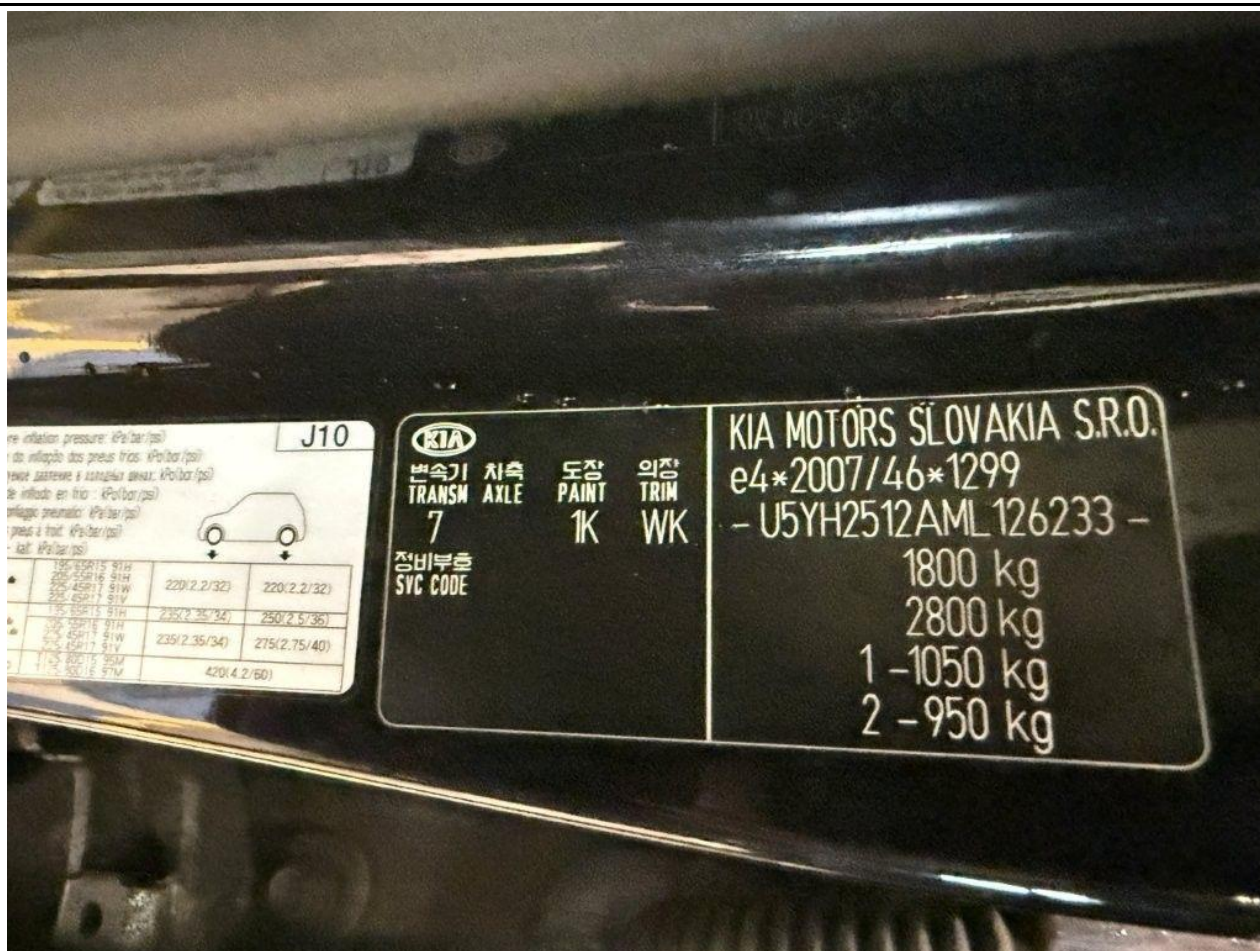
Fot. nr 6



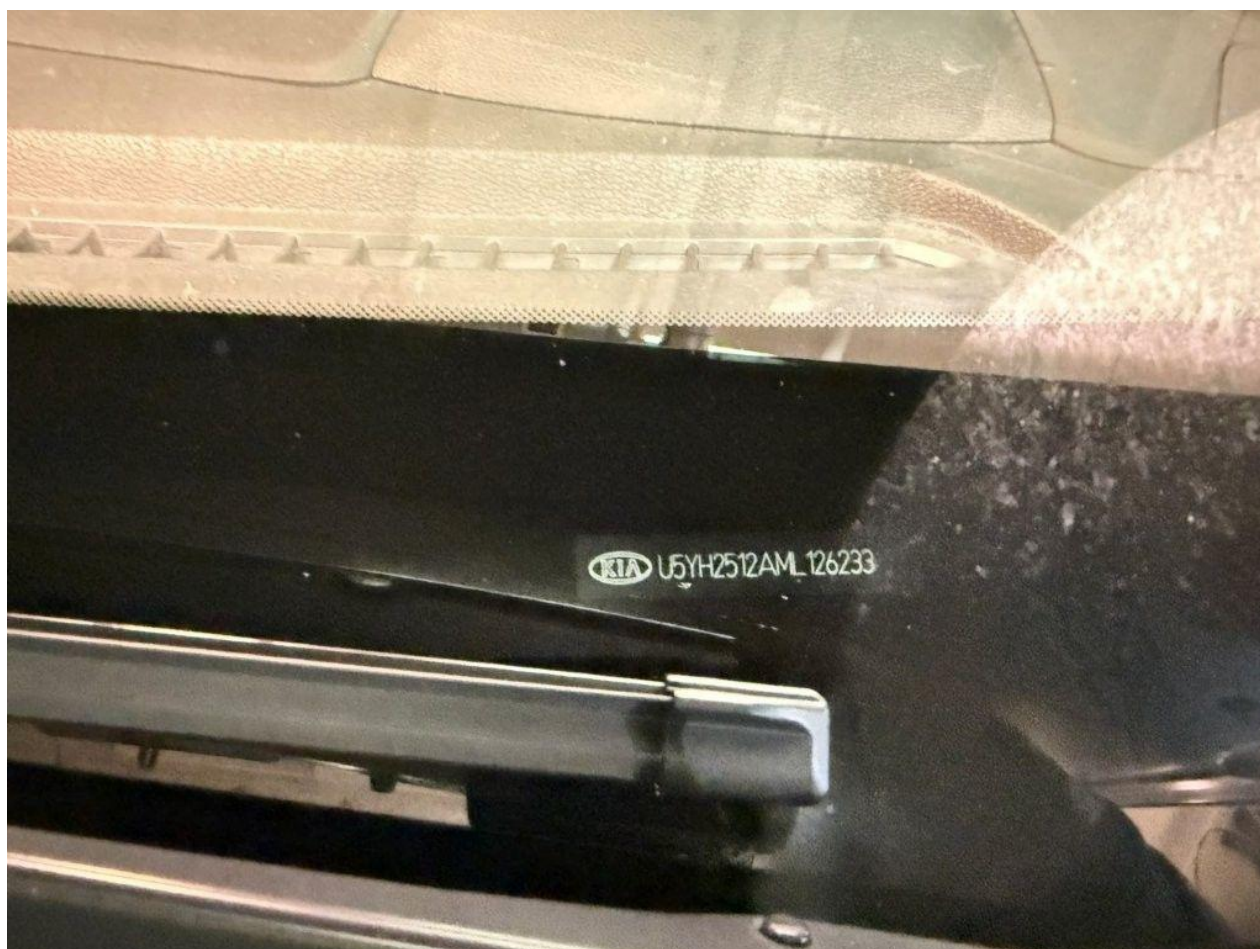
Fot. nr 7



Fot. nr 8



Fot. nr 9



Fot. nr 10



Fot. nr 11



Fot. nr 12



Fot. nr 13



Fot. nr 14



Fot. nr 15



Fot. nr 16



Fot. nr 17



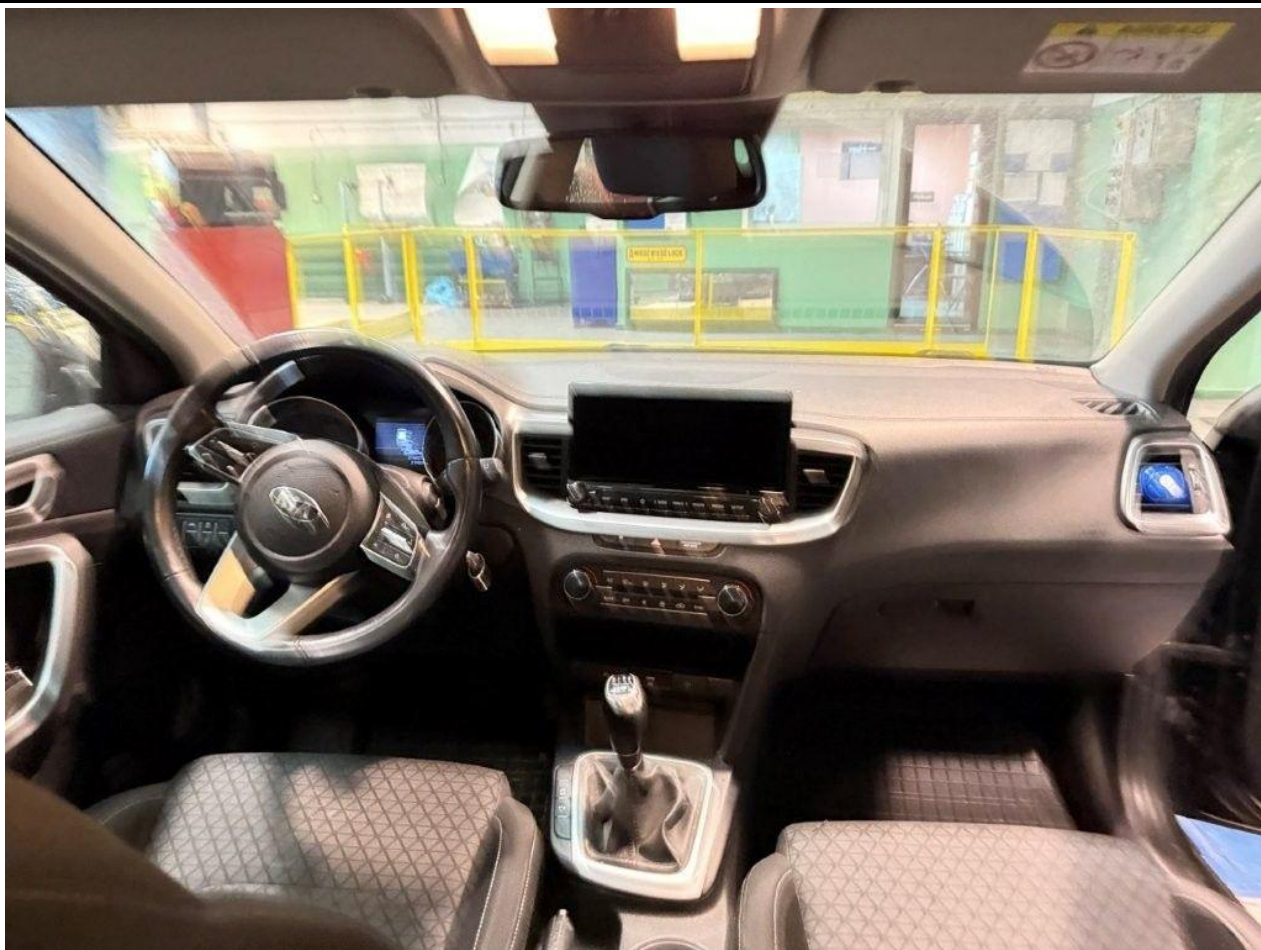
Fot. nr 18



Fot. nr 19



Fot. nr 20



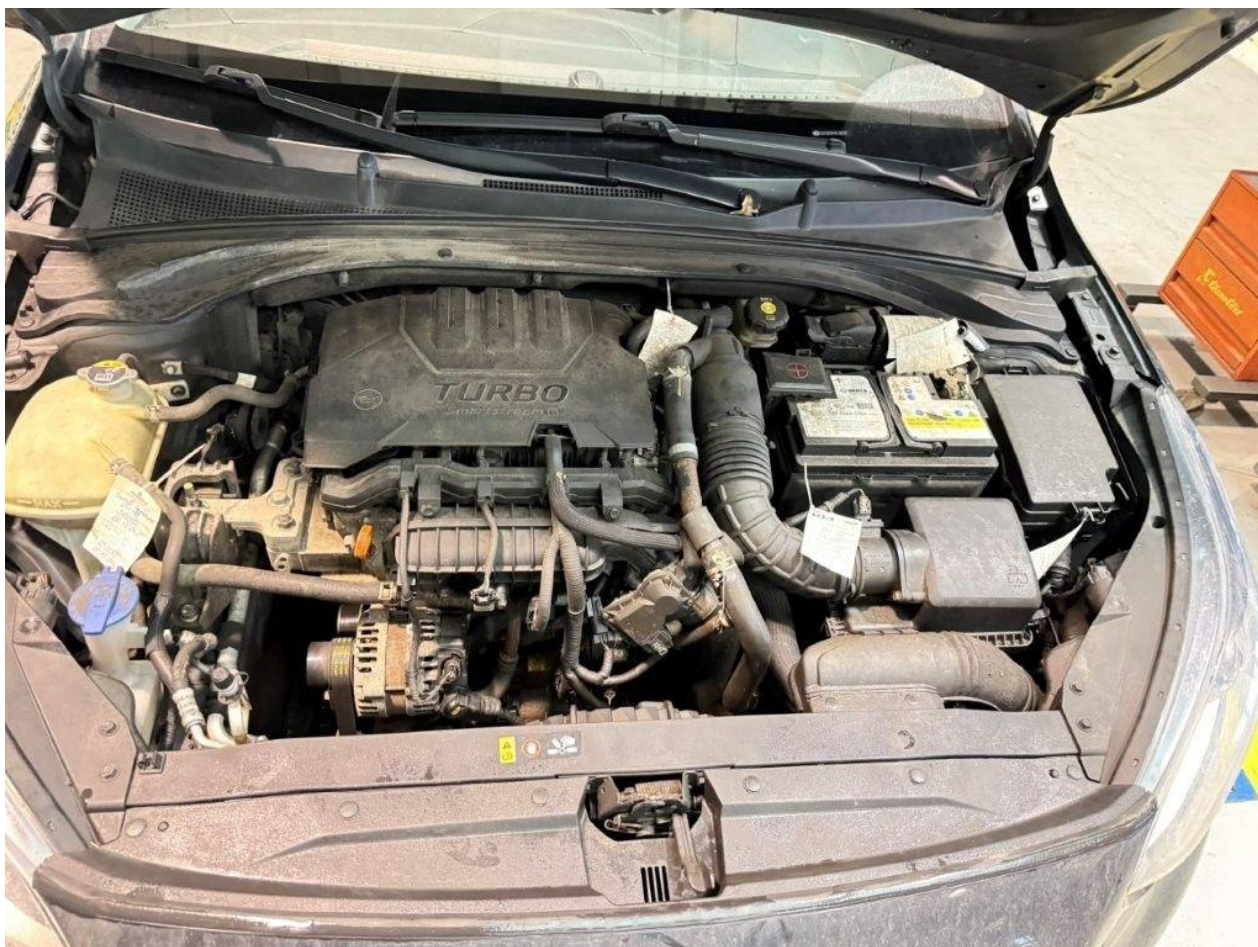
Fot. nr 21



Fot. nr 22



Fot. nr 23



Fot. nr 24



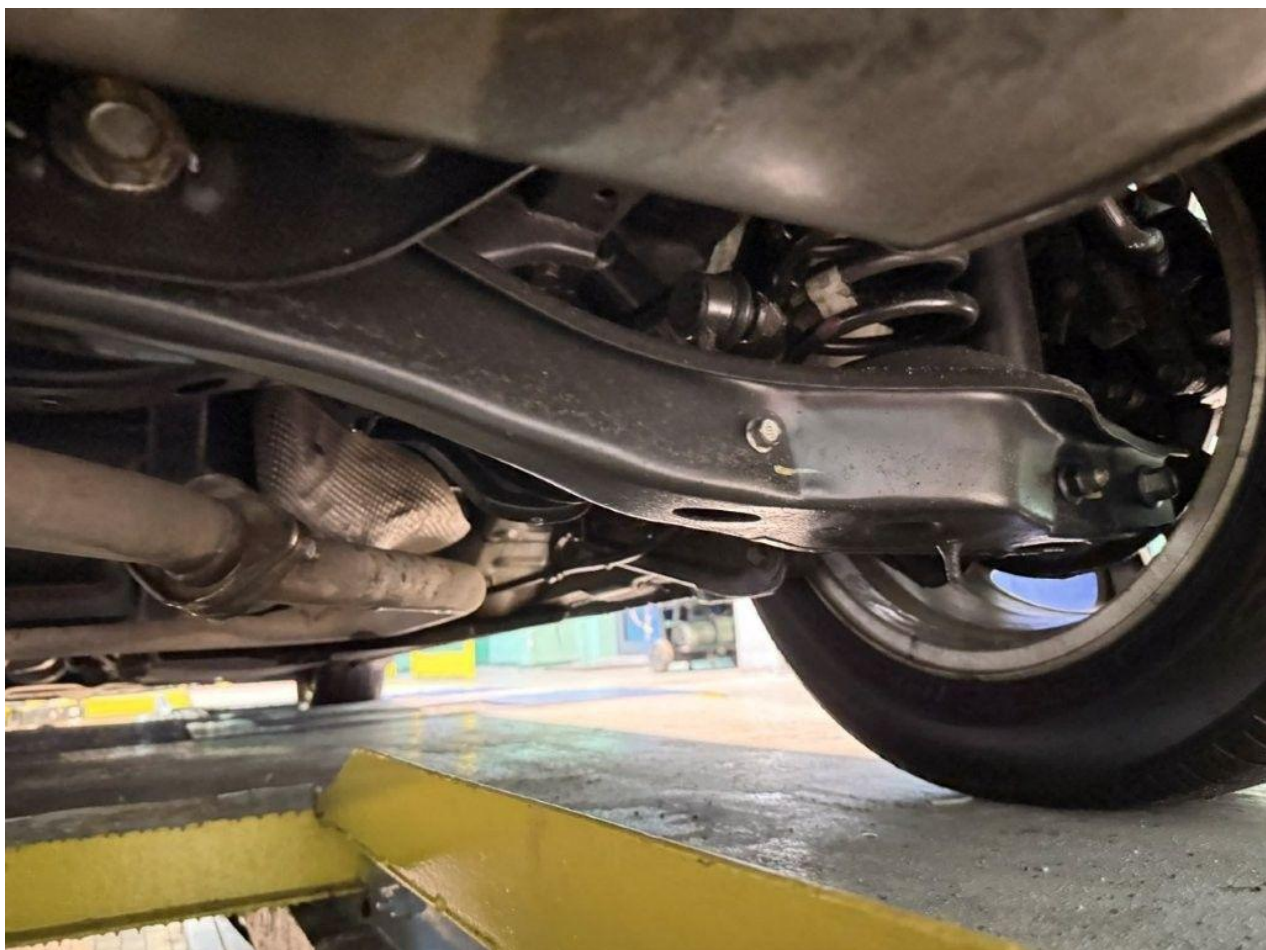
Fot. nr 25



Fot. nr 26



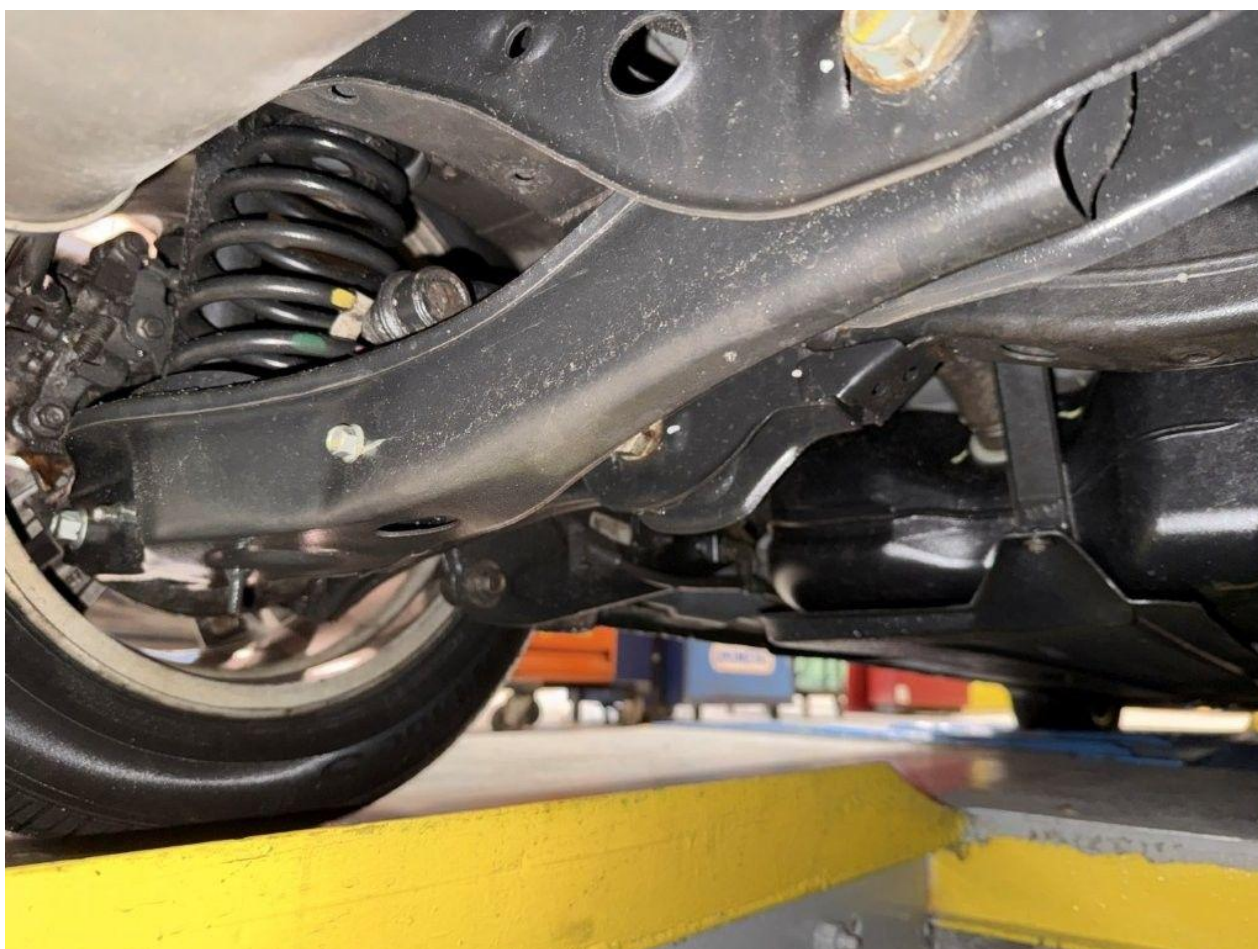
Fot. nr 27



Fot. nr 28



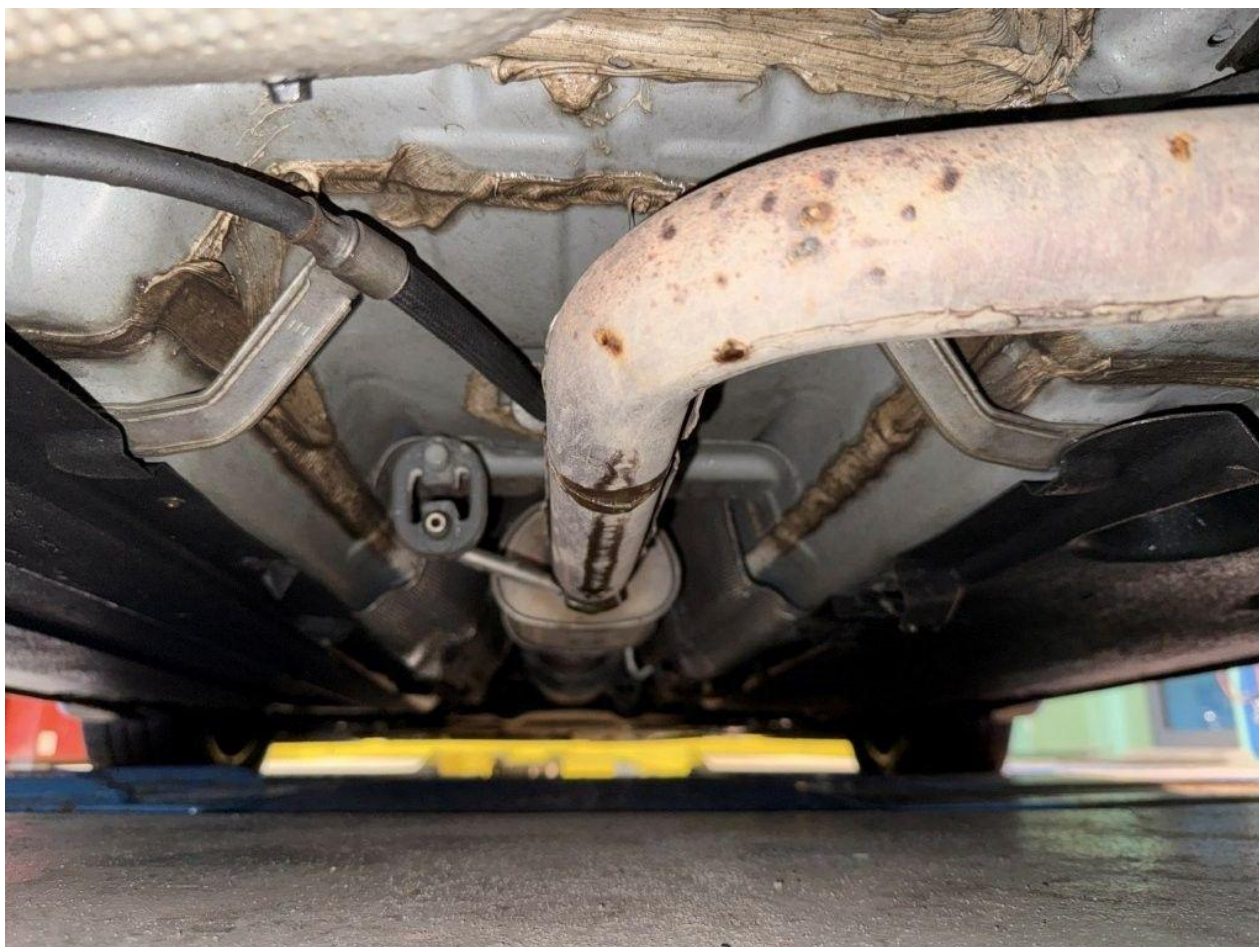
Fot. nr 29



Fot. nr 30



Fot. nr 31



Fot. nr 32



Fot. nr 33

Dokument wystawiony elektronicznie, wa ny bez podpisu