

Nr zlecenia: 27/17/06/2026/CarArena STANDARD

z dnia: 2026/06/17

Zleceniodawca:

CARARENA - Aukcje Samochodowe
ul. Budowlanych 7
62-081 Baranowo

Rzeczoznawca:

Hubert Izdebski/zatw. Pion Weryfikacyjny eRzeczoznawcy



WYCENA

Zadanie: Określenie wartości rynkowej pojazdu

DANE IDENTYFIKACYJNE POJAZDU

Dane: [D] VI-2026

Rodzaj pojazdu: **Samochód ciarowy do 3.5t**

VIN: **ZFA22500006P32793**

Marka: **FIAT**

Nr rejestracyjny: **WS5886E**

Model pojazdu: **Fiorino 1.4 MR`16 E6 1.7t**

Nr Info-Expert: **045-04615**

Wersja: **Base**

Rok produkcji: **2019**

Wskazanie drogomierza	102130 km
Data pierwszej rejestracji	2019/12/11
Data wykonania badania technicznego	2026/02/06
Rodzaj nadwozia	furgon 3 drzwiowy 2 osobowy
Dop. masa całkowita / ładowność	1680 kg / 610 kg
Liczba osi / Rodzaj napędu / Skrzynia biegów	2 / przedni (4x2) / manualna
Rozstaw osi	2513 mm
Jednostka napędowa	z zapłonem iskrowym (wtrysk)
Pojemność / Moc silnika	1368 ccm / 57kW (77KM)
Liczba cylindrów / Układ cylindrów	4 / rzędowy
Norma spalin	E6
Kolor powłoki lakierowej, (rodzaj lakieru)	Biały 2-warstwowy typu uni

WYPOSAŻENIE STANDARDOWE

L.p. Nazwa elementu wyposażenia

L.p. Nazwa elementu wyposażenia

- 1 Dywaniki
- 2 Kolumna kierownicy regulowana
- 3 Koło zapasowe pełnowymiarowe
- 4 Listwy boczne
- 5 Poduszka powietrzna kierowcy
- 6 Przegroda przestrzeni ładunkowej pełna

- 7 Przygotowanie do montażu radia
- 8 System kontroli trakcji ESC
- 9 System p/porozowy przy przyspieszaniu ASR
- 10 Szyby atermiczne
- 11 Wspomaganie układu kierowniczego

L.p. Nazwa pakietu / elementu pakietu wyposażenia standardowego

- 1 ABS + EBD - system dystrybucji siły hamowania

ABS - system zapobiegający cy blokowaniu kół
System dystrybucji siły hamowania elektroniczny EBD

OPIS ZAMONTOWANEGO W POJE DZIE OGUMIENIA

Koło	Marka, typ	Bieżnik [mm]
Przednie lewe:	*KLEBER 175/65 R14 82T KRISALP HP3	6,3
Przednie prawe:	*KLEBER 175/65 R14 82T KRISALP HP3	6,5
Tylne lewe:	*KLEBER 175/65 R14 82T KRISALP HP3	8,0
Tylne prawe:	*KLEBER 175/65 R14 82T KRISALP HP3	8,0

KOREKTY WARTO CI POJAZDU

KOREKTA ZA PIERWSZ REJESTRACJ	(+)
KOREKTA ZA PRZEBIEG	(+)
KOREKTY RÓ NE:	
Aktualno bada technicznych	(-)
Stan utrzymania i dbało o pojazd	(-)
Weryfikacja serwisowa	(-)
KOREKTY RÓ NE RAZEM	(-)
KOREKTA ZA OGUMIENIE	(+)

UWAGI RZECZOZNAWCY DOTYCZ CE WYCENY

Dokonano sprawdzenia historii pojazdu w bazie CEPiK.

Ogl dziny wykonywał: Łukasz Dybciak

Wycena wykonana: Hubert Izdebski

Do pojazdu doł czony jest dodatkowy komplet opon marki Kleber o oznaczeniu modelowym 195/65 R15 Dynaxer HP4.

OPIS STANU TECHNICZNEGO ZESPOŁÓW POJAZDU



NADWOZIE - Szkielet i poszycia zewn trzne

L.p.	Nazwa elementu	L / P	Rodzaj uszkodzenia	Opis	Fot. nr
1	Błotnik przedni	L	Wgnieciony, odpryski, ogniska korozji	Zabrudzenia stałe	
2	Drzwi boczne	L	Odpryski, ogniska korozji	Zabrudzenia stałe	
3	Próg	L	Odpryski, ogniska korozji		
4	Próg	P	Odpryski, ogniska korozji		
5	Dach		lady demonta u akcesoriów		
6	Błotnik tylny	L	Wgniecenia, zarysowania		
7	Błotnik tylny	P	Wgnieciony, zarysowania		
8	Drzwi tyłu nadwozia		Wgniecione, zarysowania, ogniska korozji, P kni te		

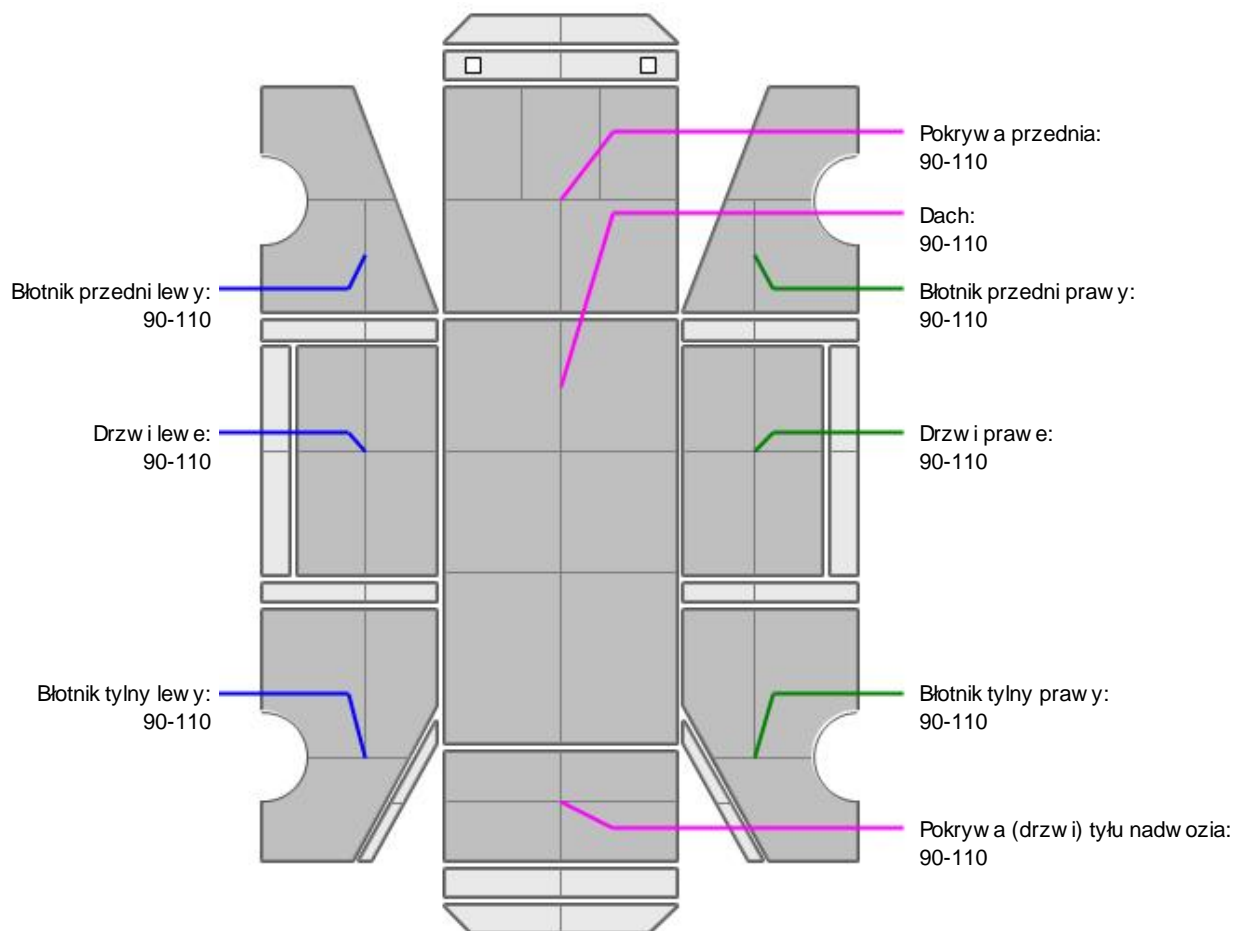
Na pozostałych elementach oblacowania bryły nadwozia stwierdzono równie typowe dla jego okresu eksploatacji uszkodzenia powłoki lakierowej (zarysowania, odpryski, itp.).

Pojazd w trakcie ogl dzin zabrudzony oraz pokryty pozostało ciami po okleinach reklamowych, mo liwo wykrycia dodatkowych uszkodze .

Szczegółowy stan pojazdu zobrazowany w dokumentacji zdj ciowej.



NADWOZIE – Opis powłoki lakierowej



L.p.	Nazwa elementu	L / P	Grubość powłoki [µm]	Opis
1	Pokrywa przednia		90-110	
2	Dach		90-110	
3	Błotnik przedni	L	90-110	
4	Drzwi	L	90-110	
5	Błotnik tylny	L	90-110	
6	Błotnik przedni	P	90-110	
7	Drzwi	P	90-110	
8	Błotnik tylny	P	90-110	
9	Pokrywa (drzwi) tyłu nadwozia		90-110	

Podane przedziały grubości powłoki lakierowej poszczególnych elementów dotyczą wyłącznie punktów pomiarowych, tj. trzech wybranych miejsc na danym elemencie nadwozia. Nie oznacza to, że w pozostałych obszarach danego elementu grubość powłoki jest jednakowa ani że nie może wykraczać poza wskazane zakresy. Pomiary wykonano urządzeniem bezdźwiękowym w posiadaniu rzeczoznawcy. Pomiar wykonany innym przyrządem może się różnić.



WYPOSAŻENIE ZEWNĘTRZNE

L.p.	Nazwa elementu	L / P	Rodzaj uszkodzenia	Opis	Fot. nr
1	Zderzak tylny		Zarysowania, wgniecenia		
2	Antena		Uszkodzona		

**NADWOZIE – Wyposażenie wewnętrzne**

L.p.	Nazwa elementu	L / P	Rodzaj uszkodzenia	Opis	Fot. nr
1	Fotel przedni	L	Zabrudzony		
2	Fotel przedni	P	Zabrudzony		
3	Poszycie tablicy rozdzielczej		Niefabryczne otwory		
4	Poszycie tapicerskie drzwi tyłu nadwozia		Uszkodzone		
5	Wnętrze przestrzeni ładunkowej		Zarysowania, wgniecenia, zabrudzenia		

Wnętrze pojazdu nosi typowe dla jego okresu eksploatacji zabrudzenia oraz zużycie wszystkich elementów.

**ZAWIESZENIE I KOŁA**

L.p.	Nazwa elementu	L / P	Rodzaj uszkodzenia	Opis	Fot. nr
1	Tarcza koła przedniego	L	Ogniska korozji		
2	Tarcza koła przedniego	P	Ogniska korozji		
3	Tarcza koła tylnego	L	Ogniska korozji		
4	Tarcza koła tylnego	P	Ogniska korozji		

**UKŁAD KIEROWNICZY**

L.p.	Nazwa elementu	L / P	Rodzaj uszkodzenia	Opis	Fot. nr
1	Koło kierownicy		Zarysowania		

JAZDA KONTROLNA

- | | | |
|---|---|--|
| 1 | Głośnieść pracy silnika | Podwyższona głośnieść, słyszalne stuki |
| 2 | Praca układu kierowniczego | BEZ UWAG |
| 3 | Głośnieść (stuki) zawieszenia | BEZ UWAG |
| 4 | Zmiana biegów, działanie sprzęgła | BEZ UWAG |
| 5 | Głośnieść skrzyni biegów / bloku napędowego | BEZ UWAG |
| 6 | Skuteczność hamulca zasadniczego | Zwiększony opór oraz głośnieść |

Silnik uruchomiono po podłączeniu do zewnętrznego źródła zasilania.

Próba ruchowa przeprowadzona na niewielkim dystansie, na zimnym silniku, w warunkach parkingowych, z prędkością do 15 km/h.

POZOSTAŁE INFORMACJE**1 Pochodzenie pojazdu**

Krajowy

2 Badanie poprawności numerów identyfikacyjnych

Numer VIN wybitny na karoserii oraz numer VIN tabliczki znamionowej zgodny z dowodem rejestracyjnym

3 Weryfikacja odczytanego stanu drogomierza

Odczytany z drogomierza

Dokument wystawiony elektronicznie, warianty bez podpisu

DOKUMENTACJA FOTOGRAFICZNA



Fot. nr 1



Fot. nr 2



Fot. nr 3



Fot. nr 4



Fot. nr 5



Fot. nr 6



Fot. nr 7



Fot. nr 8



Fot. nr 9



Fot. nr 10



Fot. nr 11



Fot. nr 12



Fot. nr 13



Fot. nr 14



Fot. nr 15



Fot. nr 16



Fot. nr 17



Fot. nr 18



Fot. nr 19



Fot. nr 20



Fot. nr 21



Fot. nr 22



Fot. nr 23



Fot. nr 24



Fot. nr 25



Fot. nr 26



Fot. nr 27



Fot. nr 28



Fot. nr 29



Fot. nr 30



Fot. nr 31



Fot. nr 32



Fot. nr 33



Fot. nr 34



Fot. nr 35



Fot. nr 36



Fot. nr 37



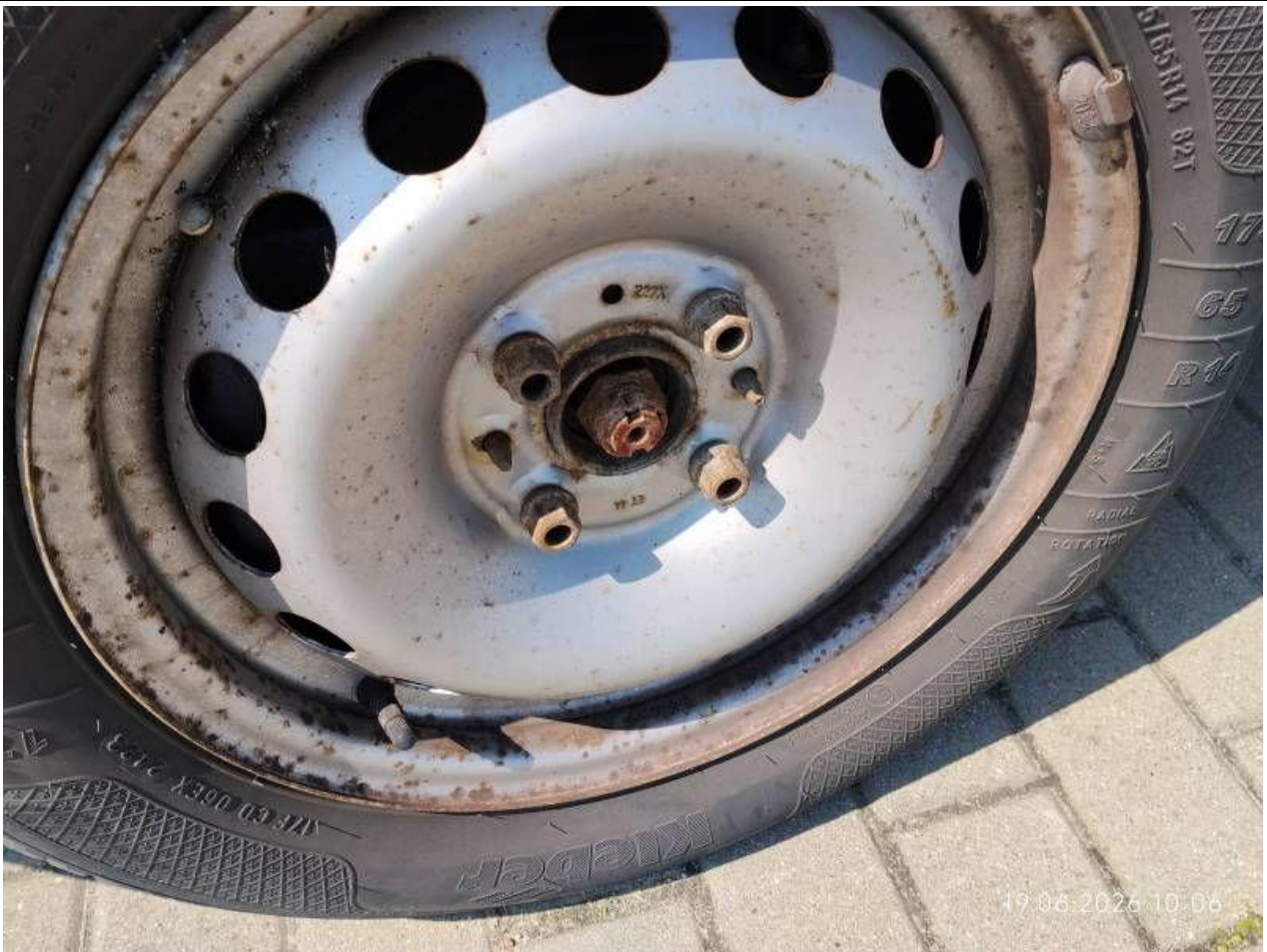
Fot. nr 38



Fot. nr 39



Fot. nr 40



Fot. nr 41



Fot. nr 42



Fot. nr 43



Fot. nr 44



Fot. nr 45



Fot. nr 46



Fot. nr 47



Fot. nr 48



Fot. nr 49



Fot. nr 50



Fot. nr 51



Fot. nr 52



Fot. nr 53



Fot. nr 54



Fot. nr 55



Fot. nr 56



Fot. nr 57



Fot. nr 58



Fot. nr 59



Fot. nr 60



Fot. nr 61



Fot. nr 62



19.06.2026 10:08

Fot. nr 63



19.06.2026 10:08

Fot. nr 64



Fot. nr 65



Fot. nr 66



Fot. nr 67



Fot. nr 68



Fot. nr 71



Fot. nr 72



Fot. nr 73

Dokument wystawiony elektronicznie, wa ny bez podpisu